

平成25年度 集落復興支援事業

清泉女子大学 文学部

地球市民学科

福が一る

浅野汐香 石田絵美 小山田香菜

松田江里菜 牛山結衣 高澤優



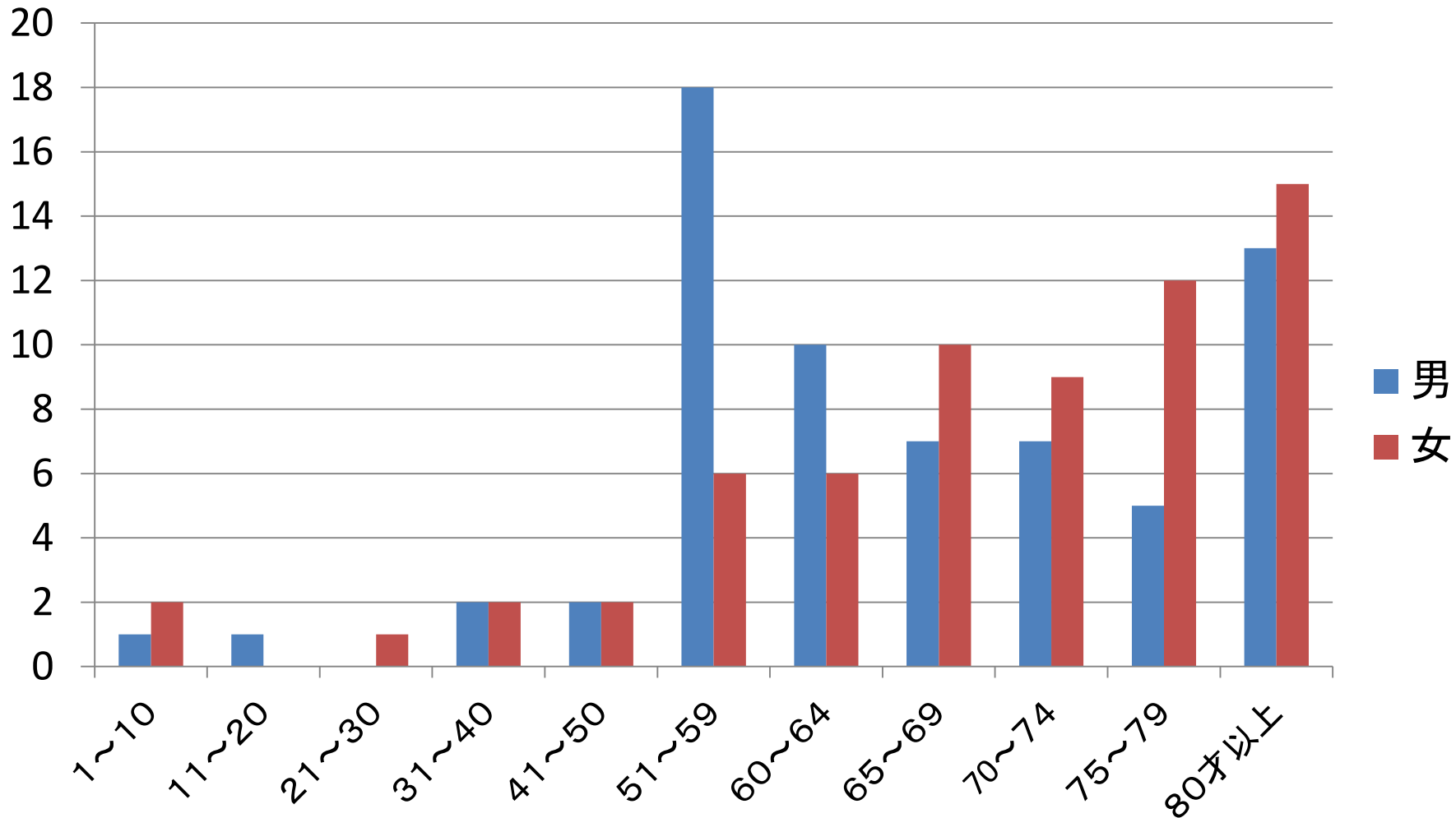
貝泊地区の概要

貝泊地区面積	39,75km ²
農地面積	1,98km ²

地区	世帯数	人口
貝泊	26	56
戸草	17	39
井出	18	36
合計	61	131



☑ 現状 性別・年齢別人口



平成25年度

☑ 活動内容①

2013年8月29～30日

貝泊地区の視察





住民の方々への ヒアリング調査



住民の方々 との交流



 報告・提案

☑ 活動内容②

2013年11月17日

おふくろの宿視察
豆腐づくり体験
貝泊地区視察



おふくろの宿 視察



豆腐づくり体験



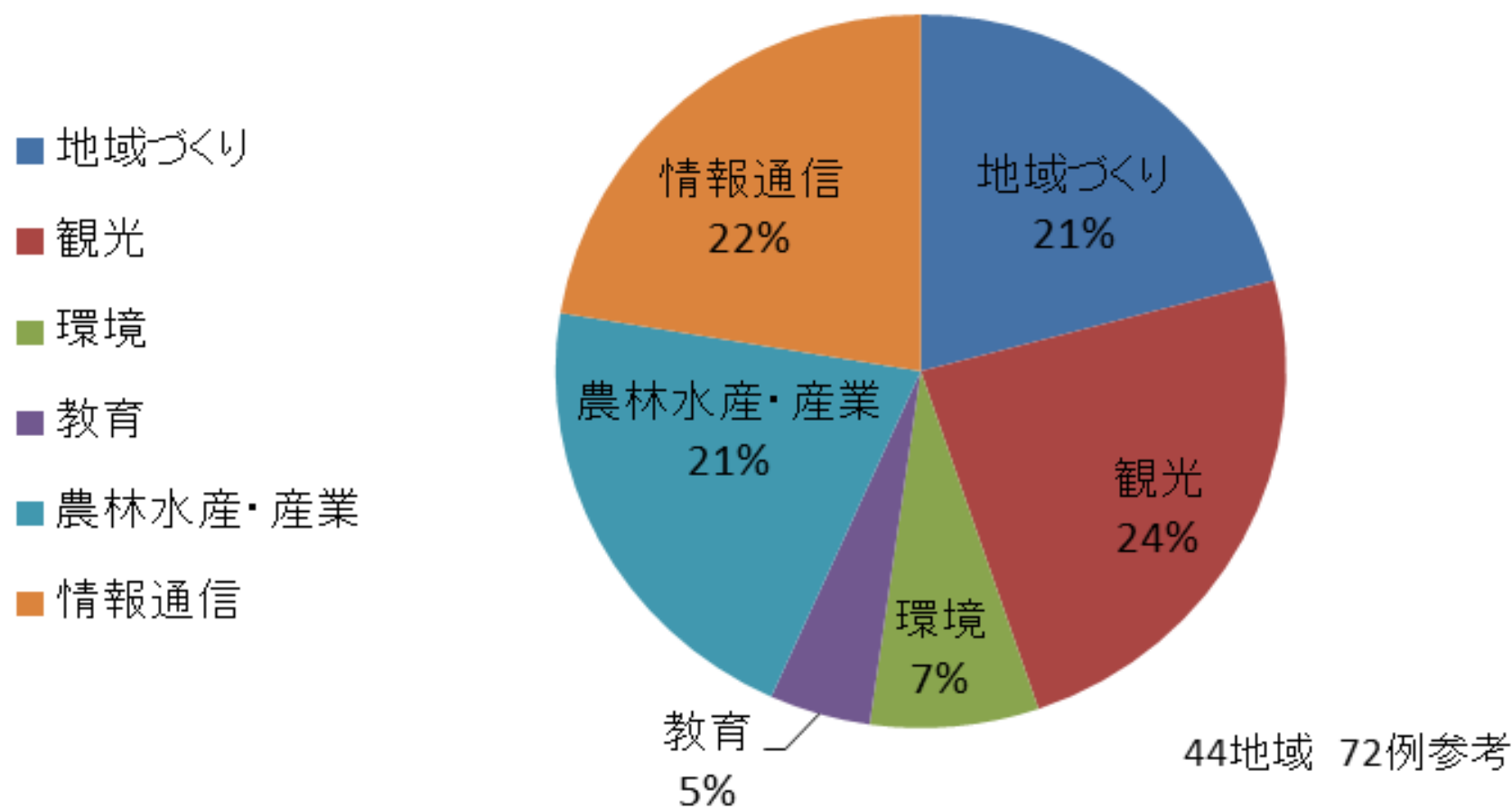
☑ 貝泊地区の魅力

- 名水・花の沿道
- 木造の立派な家々
- のどかな雰囲気
- 地域住民同士のつながりの強さ

☑ 問題点・課題

- 若者不足、高齢者増加
- |ターン者への環境が整っていない
⇒土地を譲らない気持ち強い
- 耕作放棄地
- ハザードマップが作成されていない
- 地域の人があまり問題意識を持っていない

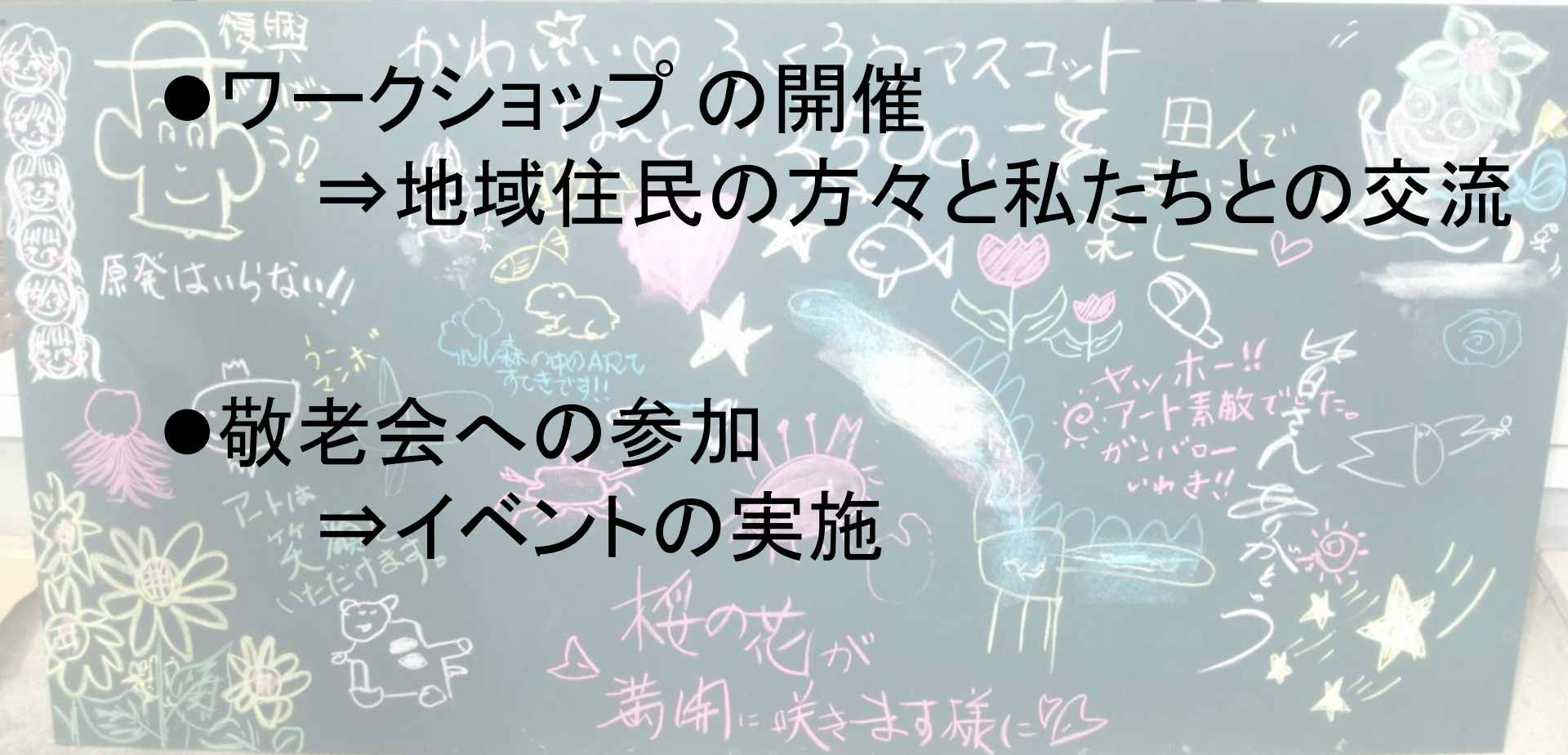
地域おこし協力隊事例別 活動内容




☑ 活性化案

●ワークショップの開催
⇒地域住民の方々と私たちとの交流

●敬老会への参加
⇒イベントの実施



A beagle dog with brown and white fur is sitting on a concrete surface, looking towards the right with its mouth open and tongue hanging out. In the background, there is a silver SUV with 'X-TRAIL' and a license plate '11-16' visible. The scene is outdoors with greenery and another car in the distance.

ご清聴ありがとうございました