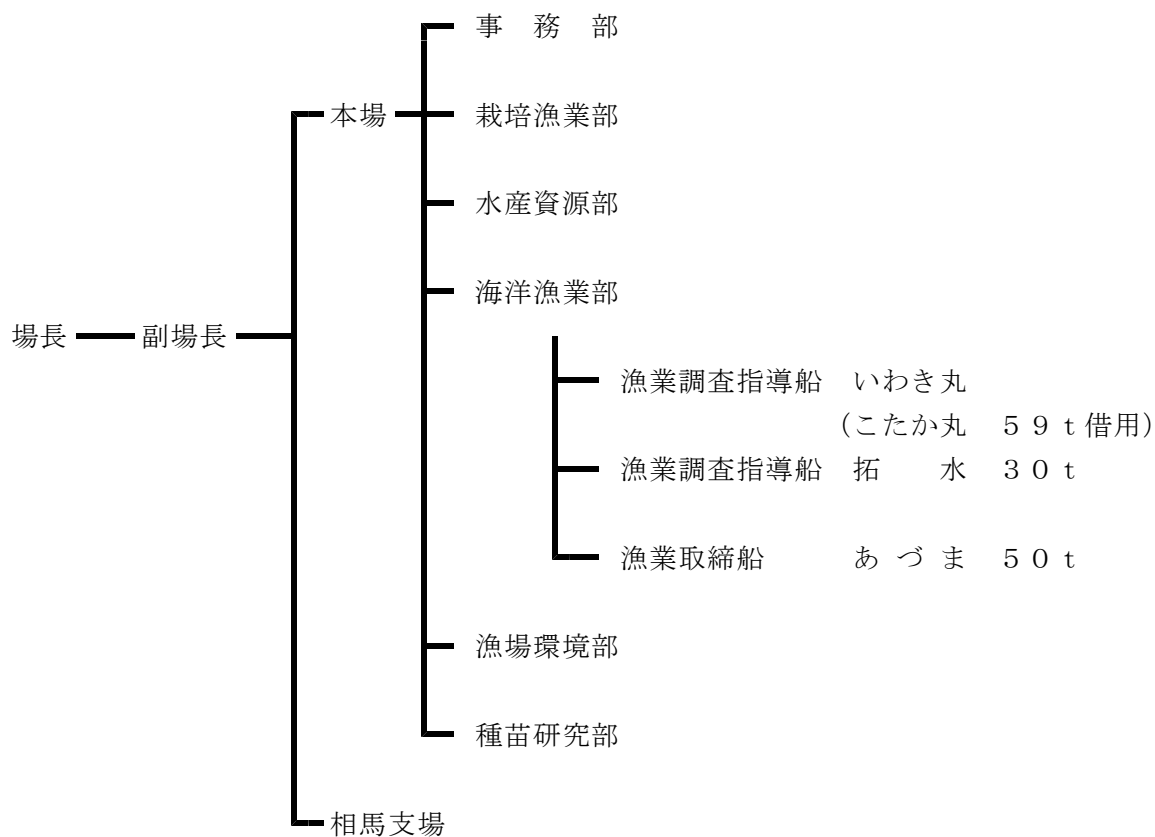


I 庶務一般

1 組織・機構

(1) 水産試験場



所在地等

水産試験場

〒970-0316 いわき市小名浜下神白字松下13-2

電話 0246-54-3151～3 FAX 0246-54-9099

E-mail suisansi@pref.fukushima.lg.jp

ホームページ <http://www.pref.fukushima.jp/suisan-shiken/index.htm>

水産試験場相馬支場

〒976-0022 相馬市尾浜字追川18-2

電話 0244-38-6775 FAX 0244-38-6777

E-mail suisansi.souma@pref.fukushima.lg.jp

2 平成24年度事業別予算（千円）

款	総務費	1,427
項	総務管理費	1,427
目	人事管理費	1,427
款	衛生費	13,293
項	環境保全費	13,293
目	放射能対策費	13,293
款	労働費	2,146
項	雇用対策費	2,146
目	緊急雇用対策費	2,146
款	農林水産業費	225,337
項	農業費	33,337
目	農業総務費	1,939
目	農業改良振興費	11
目	農業研究費	29,659
目	農産物安全対策費	1,728
項	水産業費	191,959
目	水産業総務費	70
目	水産業振興費	13,098
目	漁業調整費	9,184
目	水産試験場費	169,607
合	計	242,203

II 平成24年度の刊行物

1 平成23年度事業概要報告書（水産試験場ホームページに掲載）

III 研究成果検討会・外部発表・一般公開等

1 研究結果検討会等

（1）水産試験場研究成果検討会

開催日時 平成25年1月25日

開催場所 水産試験場 2階会議室

（2）平成24年度の「普及に移しうる成果」5課題、「放射性関連課題の成果」9課題、「参考となる成果」6課題を福島県農林水産技術会議評価部会に提出した。

成 果 課 題 名	区 分	担 当 者
・アワビの資源量推定と漁業自粛の影響評価	普及成果	平川 直人
・沿岸漁業の操業自粛によるヤナギムシガレイ資源への影響	普及成果	岩崎 高資 ほか
・沿岸漁業の操業自粛によるマガレイ資源への影響	普及成果	伊藤 貴之
・メイタガレイとナガレメイタガレイの生態について	普及成果	伊藤 貴之 ほか
・ババガレイの漁場形成と底質の関係	普及成果	早乙女忠弘
・海産魚介類の餌料生物における放射性Cs濃度の低下	放射性成果	早乙女忠弘 ほか
・緊急時モニタリング供試魚における主餌料出現割合に基づく食性区分	放射性成果	早乙女忠弘 ほか
・放射性セシウムの取込・排出モデルを用いた海産魚類の汚染過程シミュレーション	放射性成果	早乙女忠弘 ほか
・海産魚類の放射性物質蓄積の個体差に関する調査	放射性成果	伊藤 貴之 ほか
・マダラにおける放射性セシウム蓄積の年齢による差異	放射性成果	山田 学 ほか
・海産魚介類の放射性セシウム濃度の傾向解明	放射性成果	根本 芳春 ほか
・海底土における放射性物質濃度の傾向	放射性成果	島村 信也
・海底曳航体を用いた海底土壌の放射性セシウム連続測定	放射性成果	藤田 恒雄 ほか
・水産物の加工による放射性セシウムの濃度変化	放射性成果	根本 芳春 ほか
・いわき・相馬海域におけるホッキガイ稚貝の発生状況	参考成果	佐藤 利幸 ほか
・いわき市永崎地先におけるウニの密度調査	参考成果	平川 直人 ほか
・福島県海域におけるババガレイの食性	参考成果	五十嵐 敏 ほか
・エゾアワビの夏季採卵について	参考成果	渋谷 武久 ほか
・リングル液を用いたホシガレイ精液の短期保存について	参考成果	渋谷 武久 ほか
・松川浦におけるアサリ稚貝発生状況と減耗について	参考成果	岩崎 高資

2 シンポジウム等における課題発表

(1) 課題発表

シンポジウム等名称	発表課題名	発表者	年月日	開催地
出張授業「海とさかなの不思議を学ぼう！」	ふくしまの海と漁業	平川直人	H24. 6. 26	いわき市
平成24年度日本水産学会秋季大会	福島県いわき市下神白で行われてきたエゾアワビIQ管理の評価－I－VPAによる資源量推定－	平川直人他	H24. 9. 16	下関市
平成24年度日本水産学会秋季大会	飼育環境下におけるアワビとウニの体内放射性セシウム減衰過程	平川直人他	H24. 9. 16	下関市
平成24年度日本水産学会秋季大会	飼育および天然環境下におけるシロメバルの体内放射性セシウム減衰過程	和田敏裕他	H24. 9. 16	下関市
平成24年度日本水産学会秋季大会	福島県産ベントスにおける放射性セシウム濃度の経時変化および海域差	早乙女忠弘	H24. 9. 17	下関市

平成24年度日本水産学会秋季大会シンポジウム	東北海域におけるホシガレイの栽培漁業	和田敏裕他	H24. 9. 17	下関市
平成24年度豊かな海づくりに関する現地研修会「千葉県のアワビ増殖と資源管理の方向性を考える」	福島県におけるアワビ漁業と資源の増殖・管理の取り組み	平川直人	H24. 9. 27	館山市
PICES（北太平洋海洋科学機構2012年次会合）	津波および原発事故が福島県の漁業施設および水産物に及ぼした影響：現状と展望	和田敏裕他	H24. 10. 16	広島市
PICES（北太平洋海洋科学機構2012年次会合）	福島県における水産生物等への放射能の影響（ポスター発表）	根本芳春	H24. 10. 18	広島市
PICES（北太平洋海洋科学機構2012年次会合）	東日本大震災が福島県いわき市沿岸漁場に与えた影響（ポスター発表）	平川直人他	H24. 10. 18	広島市
PICES（北太平洋海洋科学機構2012年次会合）	福島県松川浦における津波の影響について（ポスター発表）	岩崎高資他	H24. 10. 18	広島市
第122水産・食料研究会講演会	福島県の漁業の再生に向けて	藤田恒雄	H24. 10. 19	東京都
東京大学大気海洋研究所共同利用研究集会「底魚の生物学。現状、課題、そして将来展望。」	東北海域におけるアオメエソの加入機構	平川直人他	H24. 10. 30	柏市
平成24年度東北ブロック水産海洋連絡会	統計的手法に基づいた福島県海域の水温予測の検証	池川正人	H24. 12. 3	仙台市
水産増養殖関係研究開発推進会議養殖産業部会第2回アワビ研究会	福島県いわき市におけるアワビの資源管理	平川直人	H25. 1. 31	横浜市
平成24年度東北ブロック底魚研究連絡会議	マダラにおける放射性セシウム濃度の年齢による差異	山田学	H25. 2. 28	八戸市
平成24年度東北ブロック底魚研究連絡会議	福島県海域におけるメイタガレイとナガレメイタガレイの生態について	伊藤貴之	H25. 2. 28	八戸市
平成24年度東北ブロック底魚研究連絡会議	沿岸漁業操業自粛によるマガレイ資源の影響について	伊藤貴之	H25. 2. 28	八戸市
平成24年度東北ブロック底魚研究連絡会議	福島県における震災後のヤナギムシガレイ調査状況	早乙女忠弘	H25. 2. 28	八戸市
平成24年度日本水産学会春季大会	福島県海域の餌料生物から検出された東電福島第一原子力発電所事	早乙女忠弘	H25. 3. 26	東京都

	故に起因する放射性Cs濃度の推移			
平成25年度日本水産学会春季大会シンポジウム「水産環境における放射性物質の汚染とその影響」	福島県における水産物放射能汚染の現状と対応	藤田恒雄	H25. 3. 30	東京都

(2) 投稿論文

投稿先	論文課題名	投稿者	印刷月
Aquaculture 364-365巻	福島県における希少種ホシガレイの放流効果	和田敏裕他	H24. 9
日本水産学会誌第78巻第6号	福島県いわき市におけるアワビの資源管理	平川直人	H24. 11
東北底魚研究32号	マダラの放射線量測定結果（試みの検討）	山田学	H24. 1
東北底魚研究32号	福島県沿岸の魚介類および漁場への放射性物質の影響（緊急時モニタリング検査）	根本芳春他	H24. 12
東北底魚研究32号	魚介類の餌料生物・魚類の部位別の放射性セシウム濃度の傾向	早乙女忠弘他	H24. 12
東北底魚研究32号	沿岸漁業の操業自粛によるマコガレイ資源への影響	岩崎高資	H24. 12
Aquaculture Science（水産増殖）61巻	東北海域南部におけるマツカワ放流魚の漁獲場所、漁獲時期およびサイズ組成	和田敏裕他	H25. 3
Aquaculture Science（水産増殖）61巻	福島沿岸海域におけるホシガレイおよびイシガレイ浮遊期仔魚の採捕記録と食性	和田敏裕他	H25. 3

3 漁業者研修会の実施状況

年月日	研修等の名称	研修内容	対象者・人数	備考
H24. 4. 17	放射能関連研究成果説明会	主要魚の魚体情報（性別、サイズ別）と放射性セシウム濃度の関係（中間報告）	相双地区漁業者 50名	
H24. 4. 17	放射能関連研究成果説明会	魚介類の餌料生物等の放射性セシウム測定結果	相双地区漁業者 50名	
H24. 4. 24	福島県鮑雲丹増殖協議会総会	震災後の磯根資源	漁業者 30名	
H24. 7. 20	福島県漁業士会勉強会	緊急時モニタリング検査結果概要	漁業士 30名	
H24. 7. 26	漁協青壮年部相双方部会勉強会	緊急時モニタリング検査結果概要	相双漁協青壮年部員 50名	
H24. 8. 1	漁協女性部勉強会	緊急時モニタリング検査結果概要	漁協女性部 50名	
H24. 8. 8	福島県底曳網連合会通常総会	操業自粛による資源への影響、放射性セシウム濃度の	底びき網漁業者 47名	

		魚種別分布		
H24. 9. 6	放射能関連研究成果説明会	魚介類の餌料生物等の放射性セシウム濃度測定結果	いわき地区漁業者	30名
H24. 9. 20	放射能関連研究成果説明会	魚介類の餌料生物等の放射性セシウム濃度測定結果	相双地区漁業者	50名
H24. 9. 28	漁協青壮年部勉強会	緊急時モニタリング検査結果概要	漁協青壮年部員	50名
H24. 12. 14	福島県女性団体連絡協議会	緊急時モニタリング検査結果概要	県内女性団体	50名
H25. 2. 4	いわき地区船びき協議会	魚介類の餌生物における放射性セシウム濃度調査（概要）	いわき地区漁業者	20名

4 県民への研修会等の実施状況

年月日	研修等の名称	研修内容	対象者 人数	主催者 実施場所等
H24. 4. 21	第6回いわきサイエンスカフェ	水産物における放射性物質のモニタリング経過	一般県民等 40名	いわき市 福島県水産会館
H24. 4. 24	小学校学習会	緊急時モニタリング検査結果概要	小名浜第一小学校生 50名	小学校 水産試験場会議室
H24. 5. 8	出前講座	緊急時モニタリング検査結果概要	一般県民等 50名	いわき市山田 公民館
H24. 5. 26	第7回いわきサイエンスカフェ	水産物における放射性物質のモニタリング経過	一般県民等 40名	いわき市 福島県水産会館
H24. 6. 30	第8回いわきサイエンスカフェ	水産物における放射性物質のモニタリング経過	一般県民等 40名	いわき市 福島県水産会館
H24. 7. 7	東田保育園保護者会	緊急時モニタリング検査結果概要	一般県民等 50名	東田保育園
H24. 7. 21	第9回いわきサイエンスカフェ	水産物における放射性物質のモニタリング経過	一般県民等 40名	いわき市 福島県水産会館
H24. 7. 27	齋藤健吉後援会勉強会	緊急時モニタリング検査結果概要	一般県民等 15名	齋藤健吉後援会 水産試験場会議室
H24. 8. 3	B. カフェ	緊急時モニタリング検査結果概要	一般県民等 10名	B. カフェ
H24. 8. 6	いわき母のサークル	緊急時モニタリング検査結果概要	一般県民等 10名	母のサークル 水産試験場会議室
H24. 8. 25	第10回いわきサイエンスカフェ	水産物における放射性物質のモニタリング経過	一般県民等 40名	いわき市 福島県水産会館

H24. 9. 15	第11回いわきサイエンスカフェ	水産物における放射性物質のモニタリング経過	一般県民等 40名	いわき市 福島県水産会館
H24. 10. 13	いわき市漁業イメージアップバスツアー	緊急時モニタリング検査 結果概要	一般県民等 40名	いわき市漁協 福島県水産会館
H24. 10. 27	第12回いわきサイエンスカフェ	水産物における放射性物質のモニタリング経過	一般県民等 40名	いわき市 福島県水産会館
H24. 10. 30	食の安産安心とちぎ消費者セミナー	緊急時モニタリング検査 結果概要		栃木生協 高根沢町農村改善センター
H24. 11. 2	食の安産安心とちぎ消費者セミナー	緊急時モニタリング検査 結果概要		栃木生協 栃木市健康福祉センター
H24. 12. 8	第13回いわきサイエンスカフェ	水産物における放射性物質のモニタリング経過	一般県民等 40名	いわき市 福島県水産会館
H24. 12. 22	いわき明星大学学生授業	緊急時モニタリング検査 結果概要	いわき明星大学 学生 30名	いわき明星大 水産試験場会議室
H25. 1. 10	福島復興フォーラム	緊急時モニタリング検査 結果概要	一般県民 約 40名	復興フォーラム 福島市A0Z
H25. 1. 19	第14回いわきサイエンスカフェ	水産物における放射性物質のモニタリング経過	一般県民等 40名	いわき市 福島県水産会館
H25. 2. 20	食の安全安心とちぎ消費者セミナー	緊急時モニタリング検査 結果概要	一般県民等 130名	栃木生協 宇都宮アピア
H25. 3. 2	第15回いわきサイエンスカフェ	水産物における放射性物質のモニタリング経過	一般県民等 40名	いわき市 福島県水産会館
H25. 3. 16	第16回いわきサイエンスカフェ	水産物における放射性物質のモニタリング経過	一般県民等 50名	いわき市 アケマリンふくしま
H25. 3. 8	ふくしまの恵み安全・安心食育推進事業	緊急時モニタリング検査 結果概要	一般県民等 30名	スーパーマート 水産試験場会議室
H25. 3. 9	食の安全安心とちぎ消費者セミナー	緊急時モニタリング検査 結果概要	一般県民等 80名	栃木生協 とちぎアグリプラザ
H25. 3. 23	いわきsea級グルメ	緊急時モニタリング検査 結果概要	一般県民等 100名	いわき地方振興局 いわき三角倉庫

5 緊急時モニタリング調査関係報告会

年月日	報告会等の名称	内 容	対象者 人数	主催者 実施場所等
H24. 4. 13	緊急時モニタリング等 結果説明会	緊急時モニタリング 検査結果概要	相馬双葉漁業協同 組合関係漁者 約100名	水産試験場 相馬市総合福祉センター
H24. 4. 17	いわき市漁協5月 操業に向けての 協議会	緊急時モニタリング 検査結果概要	いわき市漁協理 事、仲買人他 約 50名	いわき市漁協 水産会館研修室
H24. 4. 17	緊急時モニタリング等 結果説明会	緊急時モニタリング 検査結果概要、 ほか成果概要	相双漁協各支所長 他 約80名	水産試験場 相馬市コミュニティーセンター
H24. 4. 18	相双漁協試験操 業検討委員会	緊急時モニタリング 検査結果概要	相双漁協理事、仲 買人他 約 60名	相双漁協 相馬市コミュニティーセンター
H24. 4. 23	相馬市復興会議	緊急時モニタリング 検査結果概要	相馬市復興会議外 20名	相馬市 相馬市役所
H24. 4. 23	平成24年度第1回 県下漁業協同組 合長会	緊急時モニタリング 検査結果概要	各漁業協同組合長 他 約 60名	福島県漁業協同組合連合会 水産会館研修室
H24. 5. 8	緊急時モニタリング等 結果説明会	緊急時モニタリング 検査結果概要、 ほか成果概要	いわき市内の漁業 協同組合関係漁業 者 約40名	水産試験場 中央台公民館
H24. 5. 9	平成24年度第1回 地域漁業復興協 議会	緊急時モニタリング 検査結果概要	各漁業協同組合長 他 約 60名	福島県漁業協同組合連合会 水産会館研修室
H24. 5. 11	磯部地区懇談会	緊急時モニタリング 検査結果概要	相双漁協磯部支所 長外 30名	相双漁協 相双漁協
H24. 5. 17	相双漁協試験操 業検討委員会	緊急時モニタリング 検査結果概要	相双漁協理事、仲 買人他 約 60名	相双漁協 相馬市コミュニティーセンター
H24. 5. 18	いわき市漁協6月 操業に向けての 協議会	緊急時モニタリング 検査結果概要	いわき市漁協理 事、仲買人他 約 50名	いわき市漁協 水産会館研修室
H24. 5. 29	平成24年度第2回 県下漁業協同組 合長会	緊急時モニタリング 検査結果概要	各漁業協同組合長 他 約 60名	福島県漁業協同組合連合会 JA福島ビル
H24. 6. 8	相双漁協試験操 業検討委員会	緊急時モニタリング 検査結果概要	相双漁協理事、仲 買人他 約 60名	相双漁協 相馬はまなす館
H24. 6. 12	平成24年度第2回 地域漁業復興協 議会	緊急時モニタリング 検査結果概要	各漁業協同組合長 他 約 60名	福島県漁業協同組合連合会 水産会館研修室
H24. 6. 18	平成24年度第3回 県下漁業協同組 合長会	緊急時モニタリング 検査結果概要	各漁業協同組合長 他 約 60名	福島県漁業協同組合連合会 水産会館研修室

H24. 6. 20	いわき市漁協7月 操業に向けての 協議会	緊急時モニタリング 検査結果概要	いわき市漁協理 事、仲買人他 約 50名	いわき市漁協 水産会館研修室
H24. 7. 6	平成24年度第3回 地域漁業復興協 議会	緊急時モニタリング 検査結果概要	各漁業協同組合長 他 約 60名	福島県漁業協同組合連合会 水産会館研修室
H24. 7. 10	いわき市漁協8月 操業に向けての 協議会	緊急時モニタリング 検査結果概要	いわき市漁協理 事、仲買人他 約 50名	いわき市漁協 水産会館研修室
H24. 7. 11	松川浦支所漁業 者説明会	緊急時モニタリング 検査結果概要	相双漁協松川浦支 所長外 50名	相双漁協 相双漁協松川浦支所
H24. 7. 12	平成24年度第4回 県下漁業協同組 合長会	緊急時モニタリング 検査結果概要	各漁業協同組合長 他 約 60名	福島県漁業協同組合連合会 JA福島ビル
H24. 7. 26	漁青連相双方部 会総会	緊急時モニタリング 検査結果概要	漁青連相双方部会 員 40名	県漁連 かんのや旅館
H24. 8. 2	相双漁協試験操 業検討委員会	緊急時モニタリング 検査結果概要	相双漁協理事、仲 買人他 約 60名	相双漁協 相馬市コミュニティセンター
H24. 8. 10	いわき市漁協9月 操業に向けての 協議会	緊急時モニタリング 検査結果概要	いわき市漁協理 事、仲買人他 約 50名	いわき市漁協 水産会館研修室
H24. 8. 22	平成24年度第4回 地域漁業復興協 議会	緊急時モニタリング 検査結果概要	各漁業協同組合長 他 約 60名	福島県漁業協同組合連合会 水産会館研修室
H24. 8. 24	相双漁協試験操 業検討委員会	緊急時モニタリング 検査結果概要	相双漁協理事、仲 買人他 約 60名	相双漁協 相馬市コミュニティセンター
H24. 8. 28	平成24年度第5回 県下漁業協同組 合長会	緊急時モニタリング 検査結果概要	各漁業協同組合長 他 約 60名	福島県漁業協同組合連合会 水産会館研修室
H24. 9. 6	緊急時モニタリング等 結果説明会	緊急時モニタリング 検査結果概要、 ほか成果概要	いわき市漁協組合 員他 約 20名	水産試験場 水産試験場
H24. 9. 12	相双漁協試験操 業検討委員会	緊急時モニタリング 検査結果概要	相双漁協理事、仲 買人他 約 60名	相双漁協 相馬市コミュニティセンター
H24. 9. 13	いわき市漁協10 月操業に向けて の協議会	緊急時モニタリング 検査結果概要	いわき市漁協理 事、仲買人他 約 50名	いわき市漁協 水産会館研修室
H24. 9. 20	緊急時モニタリング等 結果説明会	緊急時モニタリング 検査結果概要、 ほか成果概要	相馬双葉漁業協同 組合関係漁業者 約100名	水産試験場 相馬市コミュニティセンター
H24. 9. 26	平成24年度第6回 県下漁業協同組 合長会	緊急時モニタリング 検査結果概要	各漁業協同組合長 他 約 60名	福島県漁業協同組合連合会 水産会館研修室

H24. 10. 10	平成24年度第5回 地域漁業復興協 議会	緊急時モニタリ ンク 検査結果概要	各漁業協同組合長 他 約 60名	福島県漁業協同組合連合会 水産会館研修室
H24. 10. 17	いわき市漁協11 月操業に向けて の協議会	緊急時モニタリ ンク 検査結果概要	いわき市漁協理 事、仲買人他 約 50名	いわき市漁協 水産会館研修室
H24. 10. 19	平成24年度第7回 県下漁業協同組 合長会	緊急時モニタリ ンク 検査結果概要	各漁業協同組合長 他 約 60名	福島県漁業協同組合連合会 水産会館研修室
H24. 11. 12	相双漁協試験操 業検討委員会	緊急時モニタリ ンク 検査結果概要	相双漁協理事、仲 買人他 約 60名	相双漁協 相馬市コミュニティーセンター
H24. 11. 14	平成24年度第6回 地域漁業復興協 議会	緊急時モニタリ ンク 検査結果概要	各漁業協同組合長 他 約 60名	福島県漁業協同組合連合会 水産会館研修室
H24. 11. 21	いわき市漁協12 月操業に向けて の協議会	緊急時モニタリ ンク 検査結果概要	いわき市漁協理 事、仲買人他 約 50名	いわき市漁協 水産会館研修室
H24. 11. 26	平成24年度第8回 県下漁業協同組 合長会	緊急時モニタリ ンク 検査結果概要	各漁業協同組合長 他 約 60名	福島県漁業協同組合連合会 水産会館研修室
H24. 12. 17	相双漁協試験操 業検討委員会	緊急時モニタリ ンク 検査結果概要	相双漁協理事、仲 買人他 約 60名	相双漁協 相馬市コミュニティーセンター
H24. 12. 19	平成24年度第7回 地域漁業復興協 議会	緊急時モニタリ ンク 検査結果概要	各漁業協同組合長 他 約 60名	福島県漁業協同組合連合会 水産会館研修室
H24. 12. 21	いわき市漁協1月 操業に向けての 協議会	緊急時モニタリ ンク 検査結果概要	いわき市漁協理 事、仲買人他 約 50名	いわき市漁協 水産会館研修室
H24. 12. 26	平成24年度第9回 県下漁業協同組 合長会	緊急時モニタリ ンク 検査結果概要	各漁業協同組合長 他 約 60名	福島県漁業協同組合連合会 水産会館研修室
H25. 1. 10	いわき地区1試験 操業底曳網部会	緊急時モニタリ ンク 検査結果概要	いわき市漁協理 事、仲買人他 約 20名	いわき市漁協 水産会館研修室
H25. 1. 22	いわき市漁協2月 操業に向けての 協議会	緊急時モニタリ ンク 検査結果概要	いわき市漁協理 事、仲買人他 約 50名	いわき市漁協 水産会館研修室
H25. 1. 28	平成24年度第10 回県下漁業協同 組合長会	緊急時モニタリ ンク 検査結果概要	各漁業協同組合長 他 約 60名	福島県漁業協同組合連合会 JA福島ビル
H25. 2. 14	相双漁協試験操 業検討委員会	緊急時モニタリ ンク 検査結果概要	相双漁協理事、仲 買人他 約 60名	相双漁協 相馬市コミュニティーセンター
H25. 2. 15	いわき市漁協3月	緊急時モニタリ ンク	いわき市漁協理	いわき市漁協

	操業に向けての協議会	検査結果概要	事、仲買人他 約 50名	中央台公民館
H25. 2. 18	平成24年度第8回地域漁業復興協議会	緊急時モニタリング検査結果概要	各漁業協同組合長他 約 60名	福島県漁業協同組合連合会 水産会館研修室
H25. 2. 28	第11回県下漁業協同組合長会	緊急時モニタリング検査結果概要	漁業協同組合長他 約 60名	福島県漁業協同組合連合会 水産会館研修室
H25. 3. 4	いわき地区試験操業底曳網部会	緊急時モニタリング検査結果概要	漁業協同組合長他 約 20名	福島県漁業協同組合連合会 水産会館研修室
H25. 3. 19	いわき市漁協4月操業に向けての協議会	緊急時モニタリング検査結果概要	いわき市漁協理事、仲買人他 約 50名	いわき市漁協 水産会館
H25. 3. 25	平成24年度第9回地域漁業復興協議会	緊急時モニタリング検査結果概要	各漁業協同組合長他 約 60名	福島県漁業協同組合連合会 水産会館研修室
H25. 3. 27	第12回県下漁業協同組合長会	緊急時モニタリング検査結果概要	漁業協同組合長他 約 60名	福島県漁業協同組合連合会 福島グリーンパレス

6 一般公開

(1) 月別見学者数

(単位：人)

	4月	5月	6月	7月	8月	9月	10月	11月	12月	1月	2月	3月	計
小学生	118					90							208
中学生													
一般	6					5							11
合計	124					95							219

註) 小学生の引率者は一般に計上

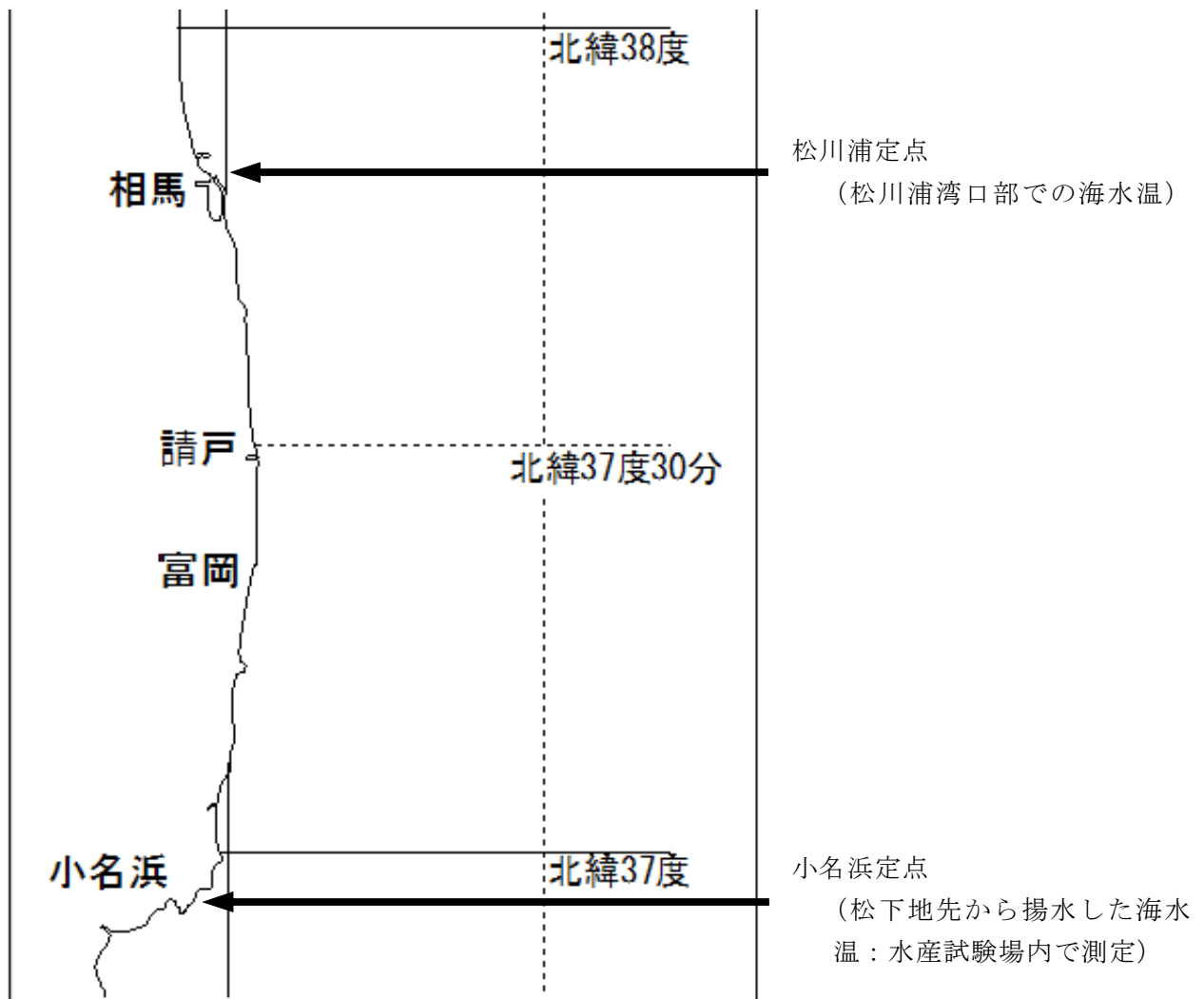
(2) 水産試験場参観デー（福島県豊かな海づくり大会）開催状況

開催年月日	来場者数	公開内容
平成24年 11月 10日 10:00～15:00	581名	福島県豊かな海づくり大会 ヒラメ稚魚放流 栽培漁業の取組紹介 講演会 海洋生態系における放射性物質の移行・濃縮 （東京海洋大学石丸隆教授、福井大学西宗助教） 研究紹介コーナー 放射能関係成果展示、 研究成果展示 体験・観察コーナー タッチプール 試食コーナー カツオあら汁 サンマつかみ取り

(3) 水産試験場ホームページによる情報公開

下記情報については、過去のデータがpdf形式で閲覧可能であるとともにダウンロードが可能

- ア 漁海況速報：原則、毎週金曜日に発行とホームページ公表
- イ 月別水温情報：30海里、50海里内の平均水温を毎月1回ホームページで公表
- ウ 定地水温情報：松川浦（相馬市尾浜）、小名浜（いわき市小名浜）の2定地で観測時刻が松川浦9:00、小名浜10:00の測定水温をホームページで公表



IV 職員名簿

所 属	職 氏 名		
	場 長	五十嵐 敏	
	副 場 長	河合 孝	
事務部	事務長	水野 寿雄	主 事 小林 亮
	主 事	小野 昂	嘱託運転手 仲村 允武
栽培漁業部	部長	松本 育夫	主任研究員 佐久間 徹
	主任研究員	佐藤 利幸	副主任研究員 平川 直人
水産資源部	部長	水野 拓治	主任研究員 山田 学
	主任研究員	早乙女忠弘	研究員 伊藤 貴之
海洋漁業部	部長（兼務）	河合 孝	主任研究員 平田 豊彦
	主任研究員	池川 正人	
調査指導船	船長	伊藤 勝彦	機関長 黒川 義彦
いわき丸	通信長	鈴木 正剛	主査（兼）一等航海士 須賀 浩司
	主査（兼）一等機関士	奥藤 賢	副主査（兼）二等機関士 宗形 順一
	副主査（兼）二等航海士	藤 健太郎	技師（兼）二等航海士 尺田 光
	技師（兼）二等航海士	圓谷 啓	技師（兼）二等機関士 福林 悠
	技師（兼）二等機関士	佐々木和幸	技師（兼）二等航海士 重軒 崇志
	主任技能員（兼）給食員	松本 米壽	主任技能員 新田 勝己
調査指導船	船長	渡辺 忠	機関長 永山 清友
拓 水	技師（兼）一等航海士	小塚 智也	通信技師 村上 貴宏
漁場環境部	部長	藤田 恒雄	主任研究員 根本 芳春
	主任研究員	島村 信也	
種苗研究部	主任専門研究員兼部長	涌井 邦浩	専門研究員 鈴木 章一
	主任研究員	渋谷 武久	主任技能員 菊地 正信
相馬支場	支場長	鈴木 信	主任研究員 神山 享一
	副主任研究員	和田 敏裕	研究員 岩崎 高資
	専門員	長澤 静雄	

平成25年3月31日現在