



夏は人里近くまでクマが出没する時期です！

ツキノワグマ出沒特別注意報 発令中！

夏の時期は山の食べ物が減るため、クマはエサを求めて人里近くまで行動範囲を広げます。クマの目撃情報がある場所では、クマ鈴を携帯し、藪や見通しの悪い場所には近づかないようにしましょう。

- ◆ 期間 令和7年5月16日～令和7年9月15日まで
- ◆ 区域 中通り・会津地域

※浜通りには出沒注意報が発令中です(令和7年4月16日～7月31日)

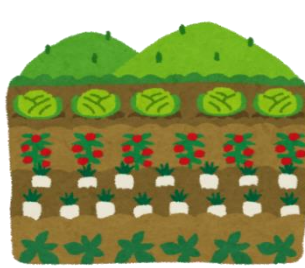
⚠ 夏のクマとの遭遇ポイント



林縁部や藪付近



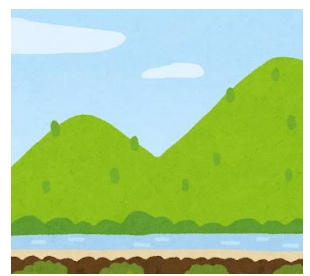
朝夕の農作業時



朝夕の散歩時



河川敷



⚠ クマに出会わないためにできること

1 目撃情報を調べましょう

クマの目撃マップはこちら→



福島県ホームページ

クマがどこにいるのかわかることが大切です。以前にも目撃されている場所は、再び出没する可能性があります。県警のポリスメールや自然保護課の目撃マップを活用しましょう。

2 屋外に生ゴミ・野菜・未収穫の果物・ペットフードを置かないようにしましょう

クマは餌に対する執着が非常に強いです。一度人間の食べ物や生ゴミの味を覚えてしまうと、頻繁に人里へ出没してしまうため、クマの食べ物になるものを置かないようにしましょう。また、畜舎や小屋に侵入し、餌を食べることもあるため、侵入されないよう対策しましょう。

3 クマ鈴やラジオなど音のするものを身につけて行動しましょう

クマの生息している場所では、クマ鈴、ラジオなど音のするものを身につけ、クマに自分の存在を知らせましょう。



各地方振興局でクマ鈴を貸出します

4 山菜採りや農作業を行う際は、複数人での行動、クマ鈴等の携帯を徹底しましょう

朝夕はクマが最も活発に行動する時間帯です。朝夕の入山や農作業には十分注意しましょう。