

福島県新設住宅の着工戸数

令和7年3月分

■ 着工状況

○共同住宅(1棟で20戸以上のもの)

無し

○月別着工戸数の推移

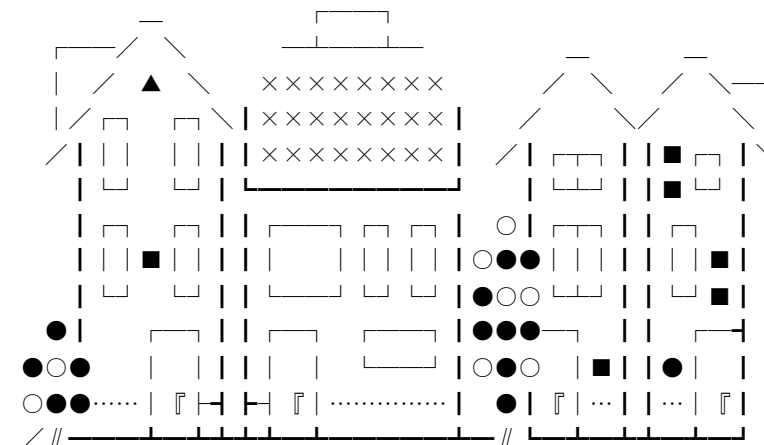
月別 着工戸数	1月	2月	3月	4月	5月	6月	7月	8月	9月	10月	11月	12月	年計
令和5年	530	582	664	801	625	709	789	778	777	696	898	595	8,444
令和6年	510	559	478	796	661	779	861	547	761	341	536	688	7,517
令和7年	400	501	945										1,846
累計R7/R6(%)	78.4%	84.3%	119.3%										24.6%

年	件数	前年比	年	件数	前年比	年	件数	前年比	年	件数	前年比
H9年	19,232	80.5%	H16年	13,481	94.1%	H23年	7,826	83.8%	H30年	12,761	86.8%
H10年	17,590	91.5%	H17年	12,858	95.4%	H24年	11,353	145.1%	R1年	11,043	86.5%
H11年	16,499	93.8%	H18年	13,076	101.7%	H25年	15,233	134.2%	R2年	9,868	89.4%
H12年	15,828	95.9%	H19年	11,721	89.6%	H26年	15,165	99.6%	R3年	9,791	99.2%
H13年	15,010	94.8%	H20年	11,853	101.1%	H27年	15,568	102.7%	R4年	9,330	95.3%
H14年	14,322	95.4%	H21年	9,657	81.5%	H28年	18,422	118.3%	R5年	8,444	90.5%
H15年	13,741	95.9%	H22年	9,342	96.7%	H29年	14,710	79.9%	R6年	7,517	89.0%

○新設住宅利用関係の月別推移

利用関係別	令和7年												年計
	1月	2月	3月	4月	5月	6月	7月	8月	9月	10月	11月	12月	
持家	170	287	425										882
貸家	163	120	359										642
給与住宅	1	0	1										2
分譲住宅	66	94	160										320
合計	400	501	945	0	0	0	0	0	0	0	0	0	1,846

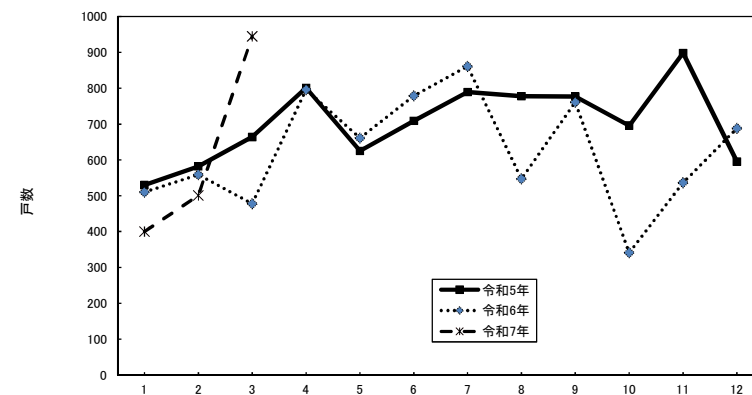
(資料:国土交通省 住宅着工統計)



■ 資料

PAGE

○月別着工戸数の推移(表・グラフ) -1-



○新設住宅利用関係の月別推移 -1-

○市郡別一新設住宅の着工戸数 -2-

令和7年3月分

(建築指導課集計による)

単位:戸

市名	1月		2月		3月		4月		5月		6月		7月		8月		9月		10月		11月		12月		年計
07201福島市	130	130	120	250	104	354	139	493	93	586	104	690	171	861	105	966	89	1,055	52	1,107	79	1,186	194	1,380	1,380
	74	74	89	163	197	360																			360
	-56	56.9%	-87	65.2%	6	101.7%																			
07202会津若松市	29	29	20	49	13	62	53	115	55	170	24	194	61	255	36	291	46	337	13	350	19	369	33	402	402
	5	5	22	27	43	70																			70
	-24	17.2%	-22	55.1%	8	112.9%																			
07203郡山市	113	113	77	190	69	259	97	356	71	427	201	628	112	740	84	824	128	952	76	1,028	105	1,133	121	1,254	1,254
	121	121	60	181	125	306																			306
	8	107.1%	-9	95.3%	47	118.1%																			
07204いわき市	92	92	84	176	95	271	174	445	126	571	139	710	81	791	119	910	124	1,034	47	1,081	87	1,168	82	1,250	1,250
	76	76	110	186	160	346																			346
	-16	82.6%	10	105.7%	75	127.7%																			
07205白河市	2	2	20	22	12	34	9	43	18	61	27	88	15	103	26	129	21	150	7	157	15	172	15	187	187
	2	2	19	21	13	34																			34
	0	100.0%	-1	95.5%	0	100.0%																			
07207須賀川市	13	13	26	39	19	58	41	99	10	109	27	136	24	160	22	182	43	225	5	230	14	244	17	261	261
	9	9	14	23	31	54																			54
	-4	69.2%	-16	59.0%	-4	93.1%																			
07208喜多方市	6	6	11	17	6	23	14	37	6	43	13	56	13	69	11	80	12	92	9	101	3	104	9	113	113
	5	5	7	12	16	28																			28
	-1	83.3%	-5	70.6%	5	121.7%																			
07209相馬市	7	7	16	23	6	29	7	36	8	44	12	56	16	72	9	81	4	85	7	92	4	96	15	111	111
	4	4	5	9	28	37																			37
	-3	57.1%	-14	39.1%	8	127.6%																			
07210二本松市	9	9	7	16	15	31	24	55	20	75	13	88	37	125	8	133	18	151	8	159	27	186	12	198	198
	5	5	16	21	22	43																			43
	-4	55.6%	5	131.3%	12	138.7%																			
07211田村市	7	7	5	12	3	15	4	19	5	24	5	29	23	52	4	56	18	74	1	75	10	85	25	110	110
	4	4	12	16	18	34																			34
	-3	57.1%	4	133.3%	19	226.7%																			
07212南相馬市	9	9	14	23	25	48	8	56	18	74	42	116	14	130	19	149	28	177	5	182	9	191	14	205	205
	14	14	31	45	50	95																			95
	5	155.6%	22	195.7%	47	197.9%																			
07213伊達市	26	26	16	42	18	60	44	104	15	119	21	140	20	160	14	174	20	194	11	205	9	214	12	226	226
	7	7	11	18	28	46																			46
	-19	26.9%	-24	42.9%	-14	76.7%																			
07214本宮市	7	7	16	23	6	29	17	46	28	74	23	97	35	132	9	141	17	158	13	171	22	193	33	226	226
	13	13	22	35	11	46																			46
	6	185.7%	12	152.2%	17	158.6%																			
市計	450	450	432	882	391	1,273	631	1,904	473	2,377	651	3,028	622	3,650	466	4,116	568	4,684	254	4,938	403	5,341	582	5,923	5,923
	339	339	418	757	742	1,499																			1,499
	-111	75.3%	-125	85.8%	226	117.8%																			
郡計	60	60	127	187	87	274	165	439	188	627	128	755	239	994	81	1,075	193	1,268	87	1,355	133	1,488	106	1,594	1,594
	61	61	83	144	203	347																			347
	1	101.7%	-43	77.0%	73	126.6%																			
合計	510	510	559	1,069	478	1,547	796	2,343	661	3,004	779	3,783	861	4,644	547	5,191	761	5,952	341	6,293	536	6,829	688	7,517	7,517
	400	400	501	901	945	1,846																			1,846
	-110	78.4%	-168	84.3%	299	119.3%																			
うち 住宅金融 機構利用	6	6	21	27	4	31	15	46	6	52	9	61	4	65	10	75	12	87	5	92	19	111	8	119	119
	15	15	6	21	22	43																			43
	9	250.0%	-6	77.8%	12	138.7%																			

R6年着工数	R6年累計A
R7年着工数	R7年累計B
B-A	B/A(%)

令和7年3月分

(建築指導課集計による)

単位:戸

郡名	1月		2月		3月		4月		5月		6月		7月		8月		9月		10月		11月		12月		年計
07300伊達郡	2	2	4	6	7	13	20	33	2	35	5	40	11	51	6	57	11	68	7	75	4	79	5	84	84
	0	0	3	3	21	24																			24
	-2	0.0%	-3	50.0%	11	184.6%																			28.6%
07320安達郡	6	6	4	10	3	13	6	19	8	27	5	32	7	39	1	40	2	42	2	44	7	51	15	66	66
	2	2	5	7	4	11																			11
	-4	33.3%	-3	70.0%	-2	84.6%																			16.7%
07340岩瀬郡	5	5	13	18	17	35	5	40	6	46	17	63	3	66	2	68	7	75	1	76	5	81	4	85	85
	8	8	2	10	7	17																			17
	3	160.0%	-8	55.6%	-18	48.6%																			20.0%
07360南会津郡	4	4	2	6	2	8	3	11	19	30	1	31	3	34	5	39	0	39	9	48	2	50	1	51	51
	0	0	2	2	2	4																			4
	-4	0.0%	-4	33.3%	-4	50.0%																			7.8%
07400耶麻郡	3	3	3	6	3	9	8	17	3	20	5	25	4	29	4	33	4	37	4	41	3	44	4	48	48
	0	0	2	2	3	5																			5
	-3	0.0%	-4	33.3%	-4	55.6%																			10.4%
07420河沼郡	1	1	4	5	2	7	5	12	7	19	3	22	5	27	4	31	5	36	4	40	4	44	3	47	47
	2	2	3	5	4	9																			9
	1	200.0%	0	100.0%	2	128.6%																			19.1%
07440大沼郡	2	2	1	3	2	5	30	35	6	41	5	46	9	55	3	58	4	62	16	78	6	84	1	85	85
	2	2	2	4	9	13																			13
	0	100.0%	1	133.3%	8	260.0%																			15.3%
07460西白河郡	15	15	56	71	19	90	27	117	44	161	26	187	78	265	21	286	19	305	13	318	15	333	39	372	372
	13	13	30	43	63	106																			106
	-2	86.7%	-28	60.6%	16	117.8%																			28.5%
07480東白川郡	2	2	1	3	5	8	12	20	7	27	5	32	1	33	4	37	6	43	2	45	4	49	9	58	58
	4	4	7	11	6	17																			17
	2	200.0%	8	366.7%	9	212.5%																			29.3%
07500石川郡	5	5	6	11	8	19	8	27	17	44	7	51	6	57	10	67	7	74	9	83	8	91	3	94	94
	2	2	6	8	9	17																			17
	-3	40.0%	-3	72.7%	-2	89.5%																			18.1%
07520田村郡	2	2	4	6	2	8	5	13	6	19	2	21	3	24	3	27	2	29	3	32	12	44	3	47	47
	3	3	6	9	6	15																			15
	1	150.0%	3	150.0%	7	187.5%																			31.9%
07540双葉郡	12	12	29	41	12	53	34	87	59	146	44	190	105	295	18	313	126	439	16	455	60	515	17	532	532
	25	25	15	40	67	107																			107
	13	208.3%	-1	97.6%	54	201.9%																			20.1%
07560相馬郡	1	1	0	1	5	6	2	8	4	12	3	15	4	19	0	19	0	19	1	20	3	23	2	25	25
	0	0	0	0	2	2																			2
	-1	0.0%	-1	0.0%	-4	33.3%																			8.0%
郡計	60	60	127	187	87	274	165	439	188	627	128	755	239	994	81	1,075	193	1,268	87	1,355	133	1,488	106	1,594	1,594
	61	61	83	144	203	347																			347
	1	101.7%	-43	77.0%	73	126.6%																			21.8%

R6年着工数	R6年累計A
R7年着工数	R7年累計B
B-A	B/A(%)

令和7年3月分 Wood Amount

(建築指導課集計による)

単位:戸

	市町村名	1月	2月	3月	4月	5月	6月	7月	8月	9月	10月	11月	12月	累計	
市部	07201 福島市	68	74	72	89	163	197							303	360
	07202 会津若松市	3	5	20	22	43	43							66	70
	07203 郡山市	72	121	54	60	101	125							227	306
	07204 いわき市	65	76	105	110	149	160							319	346
	07205 白河市	2	2	18	19	13	13							33	34
	07207 須賀川市	9	9	10	14	30	31							49	54
	07208 喜多方市	5	5	6	7	16	16							27	28
	07209 相馬市	3	4	5	5	28	28							36	37
	07210 二本松市	5	5	16	16	22	22							43	43
	07211 田村市	4	4	12	12	17	18							33	34
	07212 南相馬市	14	14	31	31	50	50							95	95
	07213 伊達市	6	7	10	11	28	28							44	46
07214 本宮市	13	13	14	22	11	11							38	46	
伊達郡	07301 桑折町	0	0	2	2	19	19							21	21
	07303 国見町	0	0	0	0	0	0							0	0
	07308 川俣町	0	0	1	1	2	2							3	3
安達郡	07322 大玉村	2	2	5	5	4	4							11	11
岩瀬郡	07342 鏡石町	5	5	2	2	5	5							12	12
	07344 天栄村	3	3	0	0	2	2							5	5
南会津郡	07362 下郷町	0	0	0	0	0	0							0	0
	07364 檜枝岐村	0	0	0	0	0	0							0	0
	07367 只見町	0	0	0	0	1	1							1	1
	07368 南会津町	0	0	2	2	1	1							3	3
耶麻郡	07402 北塩原村	0	0	0	0	0	0							0	0
	07405 西会津町	0	0	0	0	0	0							0	0
	07407 磐梯町	0	0	0	0	1	1							1	1
	07408 猪苗代町	0	0	2	2	2	2							4	4
河沼郡	07421 会津坂下町	1	1	3	3	1	1							5	5
	07422 湯川村	1	1	0	0	2	2							3	3
	07423 柳津町	0	0	0	0	1	1							1	1

令和7年3月分 Wood Amount

単位:戸

		1月	2月	3月	4月	5月	6月	7月	8月	9月	10月	11月	12月	累計		
大沼郡	07444 三島町	0	0	0	0	0	0								0	0
	07445 金山町	0	0	0	0	1	1								1	1
	07446 昭和村	0	0	0	0	0	0								0	0
	07447 会津美里町	1	2	2	2	8	8								11	12
西白河郡	07461 西郷村	7	9	20	22	49	50								76	81
	07464 泉崎村	0	0	3	3	4	4								7	7
	07465 中島村	2	2	0	0	2	2								4	4
	07466 矢吹町	2	2	4	5	7	7								13	14
東白川郡	07481 棚倉町	1	1	1	1	3	3								5	5
	07482 矢祭町	0	0	2	2	1	1								3	3
	07483 塙町	3	3	2	3	2	2								7	8
	07484 鮫川村	0	0	1	1	0	0								1	1
石川郡	07501 石川町	0	0	2	2	2	2								4	4
	07502 玉川村	2	2	2	2	3	3								7	7
	07503 平田村	0	0	1	1	1	1								2	2
	07504 浅川町	0	0	0	0	1	1								1	1
	07505 古殿町	0	0	1	1	2	2								3	3
田村郡	07521 三春町	1	1	5	5	5	5								11	11
	07522 小野町	1	2	1	1	1	1								3	4
双葉郡	07541 広野町	0	0	0	0	2	2								2	2
	07542 檜葉町	1	1	1	1	0	0								2	2
	07543 富岡町	0	0	2	2	2	2								4	4
	07544 川内村	0	0	0	0	0	0								0	0
	07545 大熊町	0	0	3	4	1	1								4	5
	07546 双葉町	0	0	0	0	0	1								0	1
	07547 浪江町	10	24	8	8	61	61								79	93
	07548 葛尾村	0	0	0	0	0	0								0	0
相馬郡	07561 新地町	0	0	0	0	1	1								1	1
	07564 飯館村	0	0	0	0	1	1								1	1
集計	市部計 (木造率)	269	339	373	418	671	742								1,313	1,499
	郡部計 (木造率)	43	61	78	83	201	203								322	347
	合計 (木造率)	312	400	451	501	872	945								1,635	1,846
		木造戸数 A	着工戸数 B													
		(木造率 A/B × 100%)														

○月別着工戸数の推移

月別 着工戸数	4月	5月	6月	7月	8月	9月	10月	11月	12月	1月	2月	3月	年度計
令和4年度	865	610	781	926	712	820	775	719	790	530	582	664	8,774
令和5年度	801	625	709	789	778	777	696	898	595	510	559	478	8,215
令和6年度	796	661	779	861	547	761	341	536	688	400	501	945	7,816
累計R5/R4(%)	92.6%	96.7%	94.6%	91.9%	95.1%	95.0%	94.3%	97.8%	95.3%	95.4%	95.4%	93.6%	93.6%
累計R6/R5(%)	99.4%	102.2%	104.7%	105.9%	98.4%	98.3%	91.7%	87.0%	89.5%	88.7%	88.8%	95.1%	95.1%

年度	件数	前年度比	年度	件数	前年度比	年度	件数	前年度比	年度	件数	前年度比	年度	件数	前年度比
H2年度	24,544		H9年度	18,681	79.4%	H16年度	13,566	100.1%	H23年度	8,093	90.8%	H30年度	12,213	85.2%
H3年度	19,814	80.7%	H10年度	17,375	93.0%	H17年度	12,833	94.6%	H24年度	12,421	153.5%	R1年度	11,294	92.5%
H4年度	19,867	100.3%	H11年度	16,289	93.7%	H18年度	12,891	100.5%	H25年度	15,954	128.4%	R2年度	9,350	82.8%
H5年度	22,879	115.2%	H12年度	15,204	93.3%	H19年度	11,950	92.7%	H26年度	14,221	89.1%	R3年度	10,028	107.3%
H6年度	23,014	100.6%	H13年度	15,172	99.8%	H20年度	11,333	94.8%	H27年度	16,609	116.8%	R4年度	8,774	87.5%
H7年度	20,138	87.5%	H14年度	14,115	93.0%	H21年度	9,604	84.7%	H28年度	17,757	106.9%	R5年度	8,215	93.6%
H8年度	23,523	116.8%	H15年度	13,548	96.0%	H22年度	8,912	92.8%	H29年度	14,340	80.8%	R6年度	7,816	95.1%

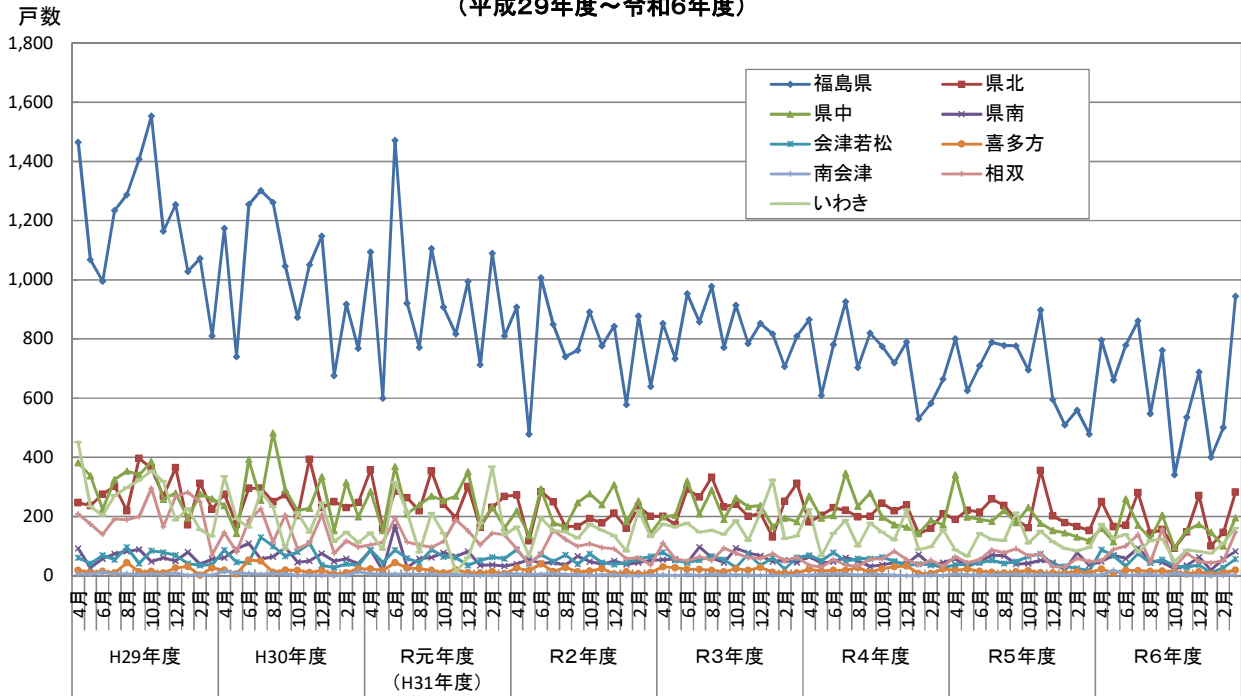
○新設住宅利用関係の推移

令和5年度														
利用関係別	4月	5月	6月	7月	8月	9月	10月	11月	12月	1月	2月	3月	年計	前年度比
持家	397	313	384	418	380	342	333	309	291	238	289	249	3,943	86.9%
貸家	121	219	175	225	230	287	250	325	157	167	173	113	2,442	103.3%
給与住宅	0	2	0	1	0	1	0	0	2	2	1	4	13	19.4%
分譲住宅	283	91	150	145	168	147	113	264	145	103	96	112	1,817	100.6%
合計	801	625	709	789	778	777	696	898	595	510	559	478	8,215	93.6%
令和6年度														
利用関係別	4月	5月	6月	7月	8月	9月	10月	11月	12月	1月	2月	3月	年計	前年度比
持家	359	302	394	346	301	314	208	277	299	170	287	425	3,682	93.4%
貸家	300	233	252	385	164	279	51	136	184	163	120	359	2,626	107.5%
給与住宅	6	10	4	1	2	1	8	12	5	1	0	1	51	392.3%
分譲住宅	131	116	129	129	80	167	74	111	200	66	94	160	1,457	80.2%
合計	796	661	779	861	547	761	341	536	688	400	501	945	7,816	95.1%

(資料:国土交通省 住宅着工統計)

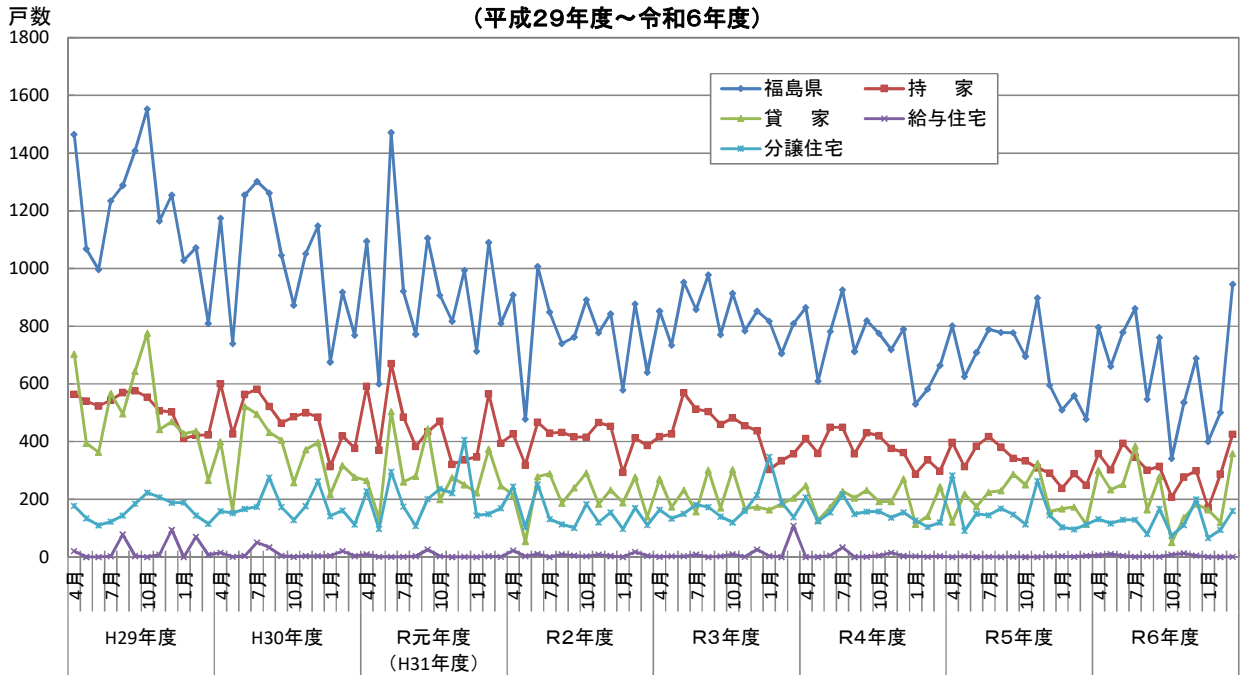
福島県新設住宅着工戸数(地域別)

(平成29年度～令和6年度)



福島県新設住宅着工戸数(利用関係別)

(平成29年度～令和6年度)



○新設住宅利用関係の推移

令和5年度

利用関係別	4月	5月	6月	7月	8月	9月	10月	11月	12月	1月	2月	3月	年計
持家	397	313	384	418	380	342	333	309	291	238	289	249	3,943
貸家	121	219	175	225	230	287	250	325	157	167	173	113	2,442
給与住宅	0	2	0	1	0	1	0	0	2	2	1	4	13
分譲住宅	283	91	150	145	168	147	113	264	145	103	96	112	1,817
合計	801	625	709	789	778	777	696	898	595	510	559	478	8,215

令和6度

利用関係別	4月	5月	6月	7月	8月	9月	10月	11月	12月	1月	2月	3月	年計
持家	359	302	394	346	301	314	208	277	299	170	287	425	3,682
貸家	300	233	252	385	164	279	51	136	184	163	120	359	2,626
給与住宅	6	10	4	1	2	1	8	12	5	1	0	1	51
分譲住宅	131	116	129	129	80	167	74	111	200	66	94	160	1,457
合計	796	661	779	861	547	761	341	536	688	400	501	945	7,816

前年同月比データ[(R6年度-R5年度)/R5年度]%

利用関係別	4月	5月	6月	7月	8月	9月	10月	11月	12月	1月	2月	3月	年計
持家	-9.6%	-3.5%	+2.6%	-17.2%	-20.8%	-8.2%	-37.5%	-10.4%	+2.7%	-28.6%	-0.7%	+70.7%	-6.6%
貸家	+147.9%	+6.4%	+44.0%	+71.1%	-28.7%	-2.8%	-79.6%	-58.2%	+17.2%	-2.4%	-30.6%	+217.7%	+7.5%
給与住宅	#DIV/0!	+400.0%	#DIV/0!	+0.0%	#DIV/0!	+0.0%	#DIV/0!	#DIV/0!	+150.0%	-50.0%	-100.0%	-75.0%	+292.3%
分譲住宅	-53.7%	+27.5%	-14.0%	-11.0%	-52.4%	+13.6%	-34.5%	-58.0%	+37.9%	-35.9%	-2.1%	+42.9%	-19.8%
合計	-0.6%	+5.8%	+9.9%	+9.1%	-29.7%	-2.1%	-51.0%	-40.3%	+15.6%	-21.6%	-10.4%	+97.7%	-4.9%

福島県地方別新設住宅着工戸数 前年同月比

(該当月着工戸数/
前年同月着工戸数)%

