
福島県自転車活用推進計画

「参考資料」

令和2年3月

令和7年3月一部改定

目 次

1	福島県自転車活用推進計画検討会	1
1-1	福島県自転車活用推進計画検討会の設置	1
	(1) 組織図	1
	(2) 福島県自転車活用推進計画検討会設置要綱	2
1-2	福島県自転車活用推進協議会の設置	4
	(1) 福島県自転車活用推進協議会設置要綱	4
2	福島県自転車活用推進計画の策定経過	6
3	自転車走行空間の整備予定路線（目標1-施策1-措置①、②）	7
3-1	整備予定路線（令和5年3月現在）	8
	(1) 自転車ネットワーク路線	16
	(2) 広域サイクリングルート	31
	(3) 大規模自転車道	39
	(4) サイクリングモデルルート	41
【付録】		
付録ー1	福島県自転車環境整備ガイドライン	
付録ー2	福島県広域サイクリングルート走行環境整備計画	

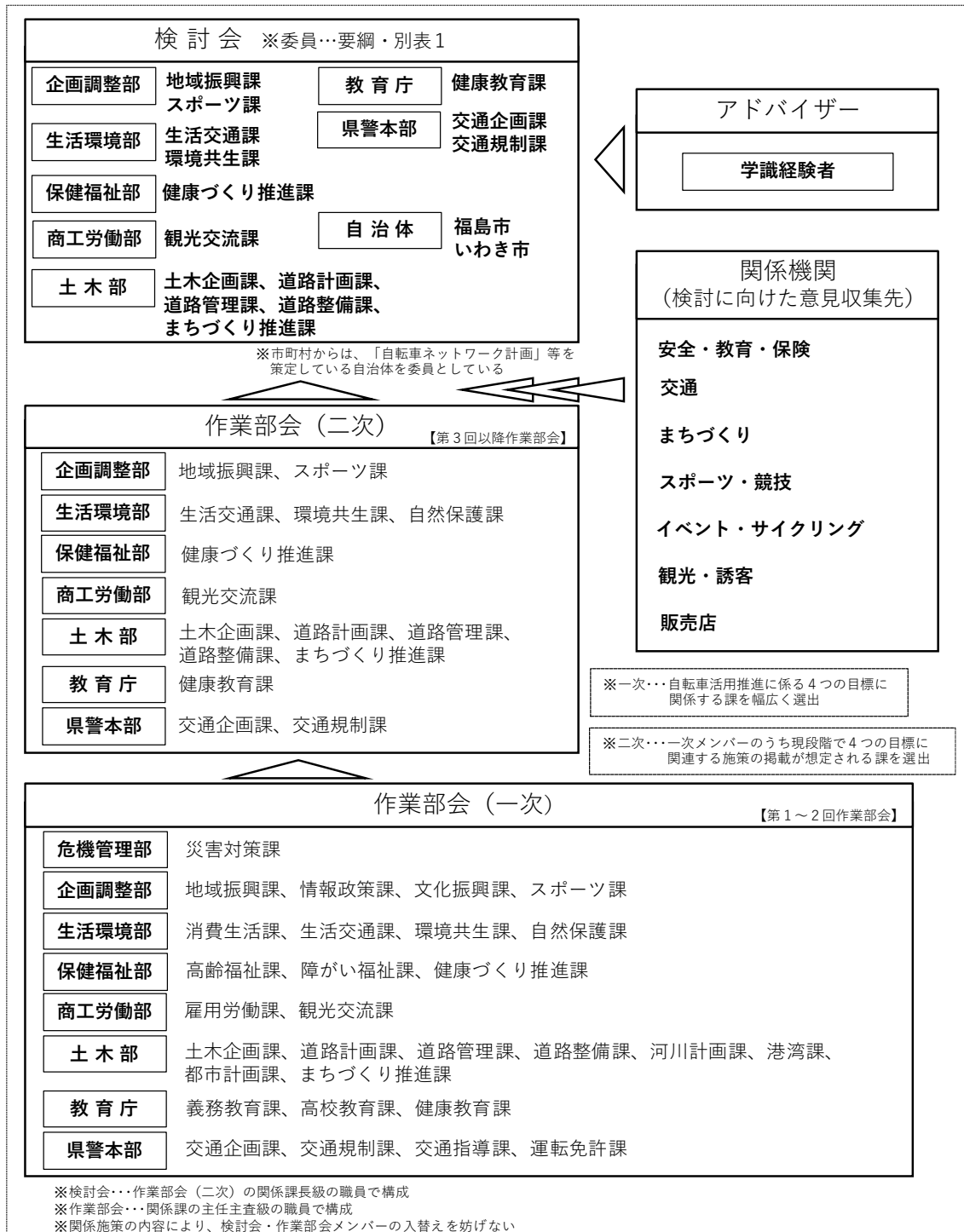


1 福島県自転車活用推進計画検討会

1-1 福島県自転車活用推進計画検討会の設置

福島県版の自転車活用推進計画の策定に向けて、「福島県自転車活用推進計画検討会」を設置する。

(1)組織図





(2)福島県自転車活用推進計画検討会設置要綱

(設置)

第1条 平成29年5月1日に施行された自転車活用推進法（平成28年法律第113号）を踏まえ、県内全域における自転車の利活用を総合的・計画的に推進していくことを目的として、現状の課題等を整理し、具体的な目標や施策等、福島県版の自転車活用推進計画を策定するため、福島県自転車活用推進計画検討会（以下「検討会」という。）を設置する。

(役割)

第2条 検討会では、次に掲げる事項について審議及び助言等を行うものとする。

- (1) 福島県内における自転車利活用の現状と課題の整理
- (2) 福島県内における自転車利活用に向けた具体的な目標や施策および取組
- (3) 福島県自転車活用推進計画の策定
- (4) その他、自転車の活用及び安全な利用に関すること

(組織等)

第3条 検討会の委員は、別表1に掲げる委員により構成する。

- 2 委員長は、土木部道路整備課長をもって充てる。
- 3 委員長は、会議の会務を統括し、会議を代表する。
- 4 委員長に事故のあるときは、委員長が指名した者が、その職務を代理する。

(会議)

第4条 検討会は、委員長が招集する。

- 2 委員長は、会議の議長となる。
- 3 委員長は、必要があると認めるときは、委員以外の者に対し、会議に出席してその意見を述べ又は説明を行うことを求めることができる。

(作業部会)

第5条 検討会は、第2条の事項をより詳細に調査、検討及び協議を行うため、必要に応じて関係課の主任主査等の職員により構成する作業部会を招集する。

(事務局)

第6条 検討会の事務局は、土木部道路整備課に設置する。

(その他)

第7条 この要項に定めるもののほか、検討会の運営に関し必要な事項は、委員長が別に定める。

付 則

この要項は、令和元年6月18日から施行する。



別表1

部局庁名	委員名	備考
企画調整部	地域振興課長	
	スポーツ課長	
生活環境部	生活交通課長	
	環境共生課長	
保健福祉部	健康づくり推進課長	
商工労働部	観光交流課長	
土木部	土木企画課長	
	道路計画課長	
	道路管理課長	
	道路整備課長	事務局
	まちづくり推進課長	
教育庁	健康教育課長	
県警本部	交通企画課長	
	交通規制課長	
自治体	福島市都市政策部交通政策課長	
	いわき市土木部土木課長	



1-2 福島県自転車活用推進協議会の設置

本計画に基づく施策を推進するため、「福島県自転車活用推進協議会」を設置する。

(1) 福島県自転車活用推進協議会設置要綱

(設置)

第1条 平成29年5月1日に施行された自転車活用推進法(平成28年法律第113号)を踏まえ、県内全域における自転車の利活用を総合的・計画的に推進していくことを目的として、令和2年3月に福島県自転車活用推進計画(以下「推進計画」という。)を策定した。本計画に基づく自転車施策の推進を図るため、福島県自転車活用推進協議会(以下「協議会」という。)を設置する。

(役割)

第2条 協議会では、次に掲げる事項について審議及び助言等を行うものとする。

- (1) 推進計画に基づく施策・措置の実施及び課題の把握
- (2) サイクリングモデルルートを選定等に関する事
- (3) 自転車施策の推進による効果の検証
- (4) 推進計画の改訂・追加・更新
- (5) その他、自転車の活用推進に関する事

(組織等)

第3条 協議会の委員は、別表1及び2に掲げる委員により構成する。

- 2 委員長は、土木部道路整備課長をもって充てる。
- 3 委員長は、会議の会務を統括し、会議を代表する。
- 4 委員長に事故のあるときは、委員長が指名した者が、その職務を代理する。

(会議)

第4条 協議会は、委員長が招集する。

- 2 委員長は、会議の議長となる。
- 3 委員長は、必要があると認めるときは、委員以外の者に対し、会議に出席してその意見を述べ又は説明を行うことを求めることができる。

(作業部会)

第5条 協議会は、第2条の事項をより詳細に調査、検討及び協議を行うため、必要に応じて関係課の主任主査等の職員により構成する作業部会を招集する。

(事務局)

第6条 協議会の事務局は、土木部道路整備課に設置する。

(その他)

第7条 この要項に定めるもののほか、協議会の運営に関し必要な事項は、委員長が別に定める。



付 則

この要項は、令和3年3月17日から施行する。

この要項は、令和5年3月30日から施行する。

別表1

部 局 庁 名	委 員 名	備 考
企画調整部	地域振興課長	
	スポーツ課長	
生活環境部	生活交通課長	
	環境共生課長	
	自然保護課長	
保健福祉部	健康づくり推進課長	
商工労働部	観光交流課長	
土木部	土木企画課長	
	道路計画課長	
	道路管理課長	
	道路整備課長	事務局
	まちづくり推進課長	
教育庁	健康教育課長	
県警本部	交通企画課長	
	交通規制課長	

別表2

市 町 村 名	部 局 名	委 員 名	備 考
福島市	都市政策部	交通政策課長	
いわき市	観光文化スポーツ部	スポーツ振興課長	
白河市	建設部	道路河川課長	
棚倉町	地域創生課	地域創生課長	
矢祭町	事業課	事業課長	
塙町	まち振興課	まち振興課長	
鮫川村	農林商工課	農林商工課長	
北塩原村	商工観光課	商工観光課長	

※市町村において、自転車活用推進計画や自転車ネットワーク計画が策定された場合、その策定市町村を別表2に加えるものとする。

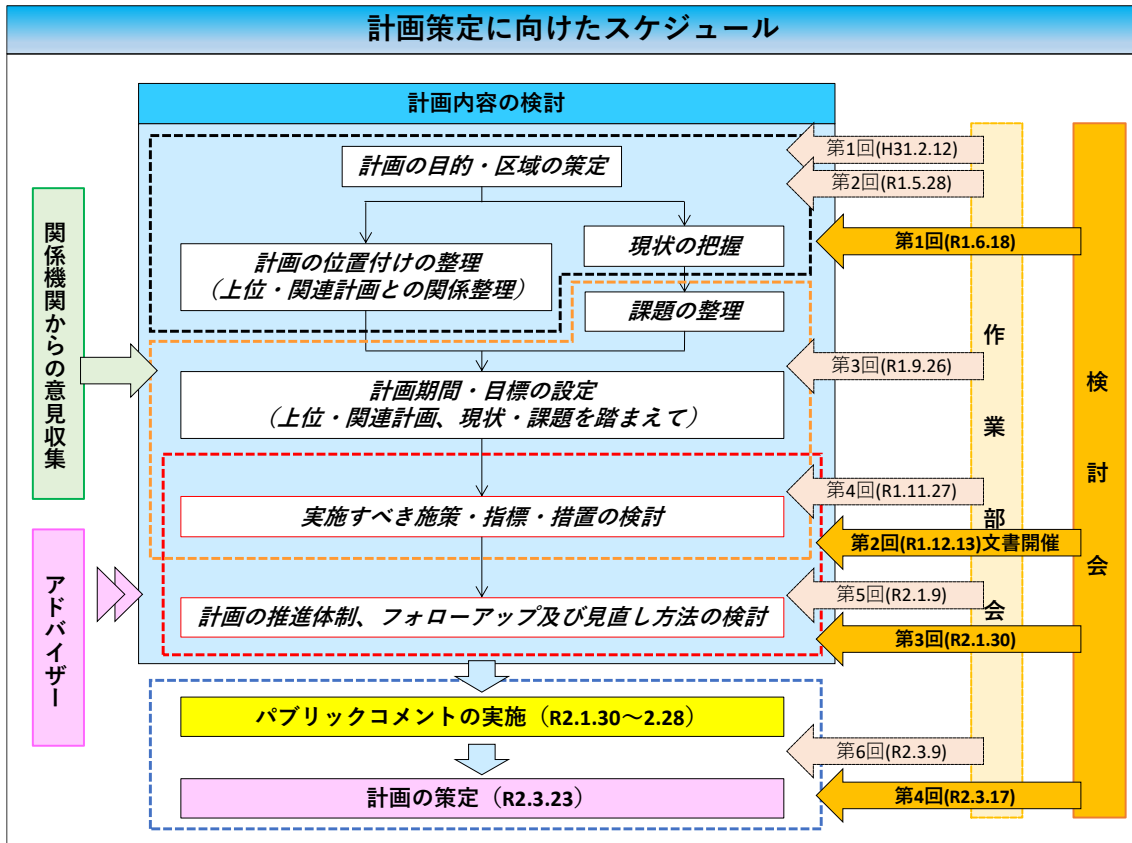


2 福島県自転車活用推進計画の策定経過

福島県自転車活用推進計画の策定経過を以下に示す。

年月日	会議名・調査名	内容
平成31年2月12日	第1回自転車活用推進計画検討作業部会	・自転車活用推進法の概要 ・担当部局の確認
令和元年5月28日	第2回自転車活用推進計画検討作業部会	・検討会の設置について ・意見収集候補者の検討
令和元年6月18日	第1回自転車活用推進計画検討会	・検討会の設置について ・計画の方向性について
令和元年9月26日	第3回自転車活用推進計画検討作業部会	・計画期間の設定について ・意見収集内容について ・関連事業の確認
令和元年10月15日 ～11月1日	関係団体へのアンケート調査・ヒアリング調査	自転車活用におけるニーズ把握
令和元年11月27日	第4回自転車活用推進計画検討作業部会	・意見収集結果について ・課題整理、目標設定 ・計画の推進体制について
令和元年12月2日	第2回自転車活用推進計画検討会（文書開催）	・計画期間の設定について ・意見収集結果について ・課題整理、目標設定
令和2年1月9日	第5回自転車活用推進計画検討作業部会	・施策、措置、指標の設定 ・計画（素案）
令和2年1月17日	アドバイザー（学識経験者）からの意見収集	
令和2年1月30日	第3回自転車活用推進計画検討会	・施策、措置、指標の設定 ・計画（素案）
令和2年1月30日 ～2月28日	パブリックコメント	
令和2年3月9日	第6回自転車活用推進計画検討作業部会	・計画（最終版） ・計画の策定について
令和2年3月17日	第4回自転車活用推進計画検討会（文書開催）	・計画の策定について
令和2年3月23日	「福島県自転車活用推進計画」策定	

以降、「福島県自転車活用推進協議会」により施策を推進していく。



◆アドバイザー（学識経験者）

福島工業高等専門学校都市システム工学科
齊藤充弘 教授

3 自転車走行空間の整備予定路線（目標1-施策1-措置①、②）

生活圏や広域的な自転車走行空間について、本計画により整備を推進していく路線を示す。

なお、整備予定路線については、各市町村で策定されている「自転車ネットワーク計画」や、県内の広域的なサイクリングルートにおける県管理道路を対象とする。

また、自転車走行空間の整備（既整備箇所の維持管理を含む）においては、「道路構造令」及び「安全で快適な自転車利用環境創造ガイドライン」等の基準により整備形態を選定するものとする。（本編 p.11【参考：自転車走行空間の整備形態】）



3-1 整備予定路線(令和7年3月現在)

自転車ネットワーク路線

種別	路線名	備考
福島市自転車ネットワーク基本計画 (福島市)	<ul style="list-style-type: none">・国道115号・(主) 福島飯坂線・(主) 福島吾妻裏磐梯線・(一) 福島微温湯線・(一) 水原福島線・(一) 庭坂福島線	
いわき市自転車道路網整備計画 (いわき市)	<ul style="list-style-type: none">・国道289号・国道399号・(主) 日立いわき線・(主) いわき石川線・(主) 小名浜四倉線・(主) いわき上三坂小野線・(主) 小名浜平線・(主) 小野四倉線・(主) 常磐勿来線・(一) 小名浜港線・(一) 湯本停車場線・(一) 四倉停車場線・(一) 泉岩間植田線・(一) 釜戸小名浜線 <p>いわき七浜海道</p> <ul style="list-style-type: none">・(一) 泉岩間植田線・(一) 豊間四倉線・(一) 四倉久ノ浜線・(一) 久ノ浜港線・臨港道路1号線・臨港道路2号線・臨港道路栄町線・勝見ヶ浦1号道路・南町江ノ浦臨港道路	



白河市自転車活用推進計画（白河市）	<ul style="list-style-type: none"> • 国道294号 • 国道289号 • (主) 白河羽鳥線 • (主) 伊王野白河線 • (主) 矢吹天栄線 • (主) 白河石川線 • (主) 棚倉矢吹線 • (主) 塙泉崎線 • (一) 南湖湖南線 • (一) 白坂関辺線 • (一) 白坂停車場線 • (一) 白河停車場小田倉線 • (一) 中野番沢線 • (一) 釜子金山線 • (一) 社田浅川線 • (一) 母畑白河線 • (一) 久田野停車場線 • (一) 高萩久田野停車場線 	
東白川地方自転車ネットワーク計画 （棚倉町、矢祭町、塙町、鮫川村）	<ul style="list-style-type: none"> • 国道118号 • 国道289号 • 国道349号 • (主) 棚倉鮫川線 • (主) 塙大津港線 • (主) 黒磯棚倉線 • (主) 勿来浅川線 • (主) 塙泉崎線 • (一) 高萩塙線 • (一) 磐城棚倉停車場線 • (一) 下関河内小生生瀬線 • (一) 山本不動線 • (一) 赤坂東野塙線 • (一) 赤坂西野石川線 • (一) 明内田中線 • (一) 矢祭棚倉自転車道線 	

(主)・・・主要地方道

(一)・・・一般県道



広域的なサイクリングルート

種別	路線名	備考
福島県広域サイクリングルート	県北やまなみフルーツルート（県北地域） <ul style="list-style-type: none">・国道115号・国道399号・国道459号・（主）福島飯坂線・（主）上名倉飯坂伊達線・（主）浪江国見線・（一）保原伊達崎桑折線・（一）飯坂桑折線・（一）保原桑折線・（一）二本松安達線・（一）水原福島線・（一）国見福島線・（一）須賀川二本松線・（一）南福島停車場線	
	県中あぶくま桜めぐりルート（県中地域） <ul style="list-style-type: none">・国道118号・国道288号・（主）白河石川線・（主）本宮三春線・（主）飯野三春石川線・（主）須賀川三春線・（主）郡山大越線・（主）古殿須賀川線・（主）小野郡山線・（主）二本松金屋線・（一）三春日和田線・（一）母畑須賀川線・（一）谷田川三春線・（一）福島空港西線・（一）斎藤下行合線・（一）須賀川二本松自転車道線	
	しらかわ奥久慈エイトルート（県南地域） <ul style="list-style-type: none">・国道118号	



	<ul style="list-style-type: none">• 国道289号• 国道294号• 国道349号• (主) 白河石川線• (主) 棚倉鮫川線• (主) 棚倉矢吹線• (主) 黒磯棚倉線• (主) 塙泉崎線• (主) 伊王野白河線• (一) 泉崎石川線• (一) 母畑白河線• (一) 磐城棚倉停車場線• (一) 白坂停車場線• (一) 白坂停車場小田倉線• (一) 中野番沢線• (一) 矢祭棚倉自転車道線• (一) 白坂関辺線	
	会津赤べこルート（会津地域） <ul style="list-style-type: none">• 国道115号• 国道252号• 国道294号• 国道459号• (主) 米沢猪苗代線• (主) 猪苗代塩川線• (主) 猪苗代湖南線• (主) 喜多方西会津線• (主) 会津坂下山都線• (主) 塩川山都線• (主) 会津若松裏磐梯線• (一) 橋本会津高田線• (一) 翁島停車場線• (一) 翁島停車場磐根線• (一) 喜多方停車場線• (一) 舟津福良線• (一) 青松浜線• (一) 喜多方河東線	



	<ul style="list-style-type: none">・(一) 大久保野沢停車場線・(一) 湖南湊線・(一) 会津若松熱塩温泉自転車道線	
	奥会津・南会津さとやまルート（南会津地域） <ul style="list-style-type: none">・国道121号・国道252号・国道289号・国道352号・国道401号・(一) 下郷会津本郷線・(一) 只見停車場線・(一) 湯野上温泉停車場線・(一) 会津田島停車場線・(一) 湯野上会津高田線・(一) 高碓田島線	
	相双浜街道ルート（相双地域） <ul style="list-style-type: none">・国道114号・国道288号・国道399号・(主) 原町川俣線・(主) 相馬浪江線・(主) いわき浪江線・(主) 小野富岡線・(主) 相馬亘理線・(主) 原町海老相馬線・(一) 富岡大越線・(一) 富岡停車場線・(一) 鹿島日下石線・(一) 大野停車場大川原線・(一) 浪江停車場線・(一) 長塚請戸浪江線・(一) 幾世橋小高線・(一) 北泉小高線・(一) 草野大倉鹿島線・(一) 広野小高線	



	<ul style="list-style-type: none"> 相馬港臨港道路 松川浦漁港臨港道路 	
	<p>いわき七浜海道（いわき地域）</p> <ul style="list-style-type: none"> （一）甲塚古墳線 （一）泉岩間植田線 （一）折木筒木原久ノ浜線 （一）片倉末続停車場線 （一）豊間四倉線 （一）四倉久ノ浜線 （一）久ノ浜港線 臨港道路1号線 臨港道路2号線 臨港道路栄町線 勝見ヶ浦1号道路 南町江ノ浦臨港道路 	
大規模自転車道	<ul style="list-style-type: none"> 大川喜多方サイクリングロード （会津若松熱塩温泉自転車道線） みちのくサイクリングロード （須賀川二本松自転車道線） 久慈川サイクリングロード （矢祭棚倉自転車道線） 	
サイクリングモデル ルート	<p>いわき七浜海道 （再掲）</p>	<p>いわき市自 転車道路網 整備計画・ 海岸線ルー トに係る連 絡調整会議</p>
	<p>奥久慈街道</p> <ul style="list-style-type: none"> 国道118号 国道349号 （主）棚倉鮫川線 （主）塙大津港線 （一）高萩塙線 （一）矢祭棚倉自転車道線 	<p>東白川地方 自転車活用 推進協議会</p>
	<p>桧原湖周遊サイクリングルート</p> <ul style="list-style-type: none"> 国道459号 	<p>北塩原村自 転車利用推</p>



	<ul style="list-style-type: none">・(主) 米沢猪苗代線・(主) 会津若松裏磐梯線	進検討会
	猪苗代湖サイクリングルート <ul style="list-style-type: none">・ 国道294号・(主) 猪苗代湖南線・(一) 舟津福良線・(一) 青松浜線・(一) 湖南湊線	猪苗代湖サイクリングルート整備推進協議会
	ふくしま浜通りサイクルルート <ul style="list-style-type: none">・(主) いわき浪江線・(主) 相馬亘理線・(主) 原町海老相馬線・(一) 富岡大越線・(一) 富岡停車場線・(一) 小良ヶ浜野上線・(一) 長塚請戸浪江線・(一) 幾世橋小高線・(一) 北泉小高線・(一) 広野小高線・(一) 甲塚古墳線・(一) 泉岩間植田線・(一) 折木筒木原久ノ浜線・(一) 片倉末続停車場線・(一) 豊間四倉線・(一) 四倉久ノ浜線・(一) 久ノ浜港線・ 相馬港臨港道路・ 松川浦漁港臨港道路・ 臨港道路1号線・ 臨港道路2号線・ 臨港道路栄町線・ 勝見ヶ浦1号道路・ 南町江ノ浦臨港道路・ 国道113号・ 国道115号・ 国道288号	ふくしま浜通りサイクルルート推進協議会



	<ul style="list-style-type: none">• 国道399号• (主) 原町川俣線• (主) 浪江国見線• (主) いわき浪江線• (一) 上戸渡広野線• (一) 広野小高線• (一) 白岩久ノ浜線• (主) いわき上三坂小野線• (主) 小名浜小野線	
--	--	--

(主)・・・主要地方道 (一)・・・一般県道

※サイクリングモデルルートの選定について

市町村自治体を含めた「地域協議会」等にて認定されたルートについて、「福島県自転車活用推進協議会」にて審議をした上で、サイクリングモデルルートに位置付ける。

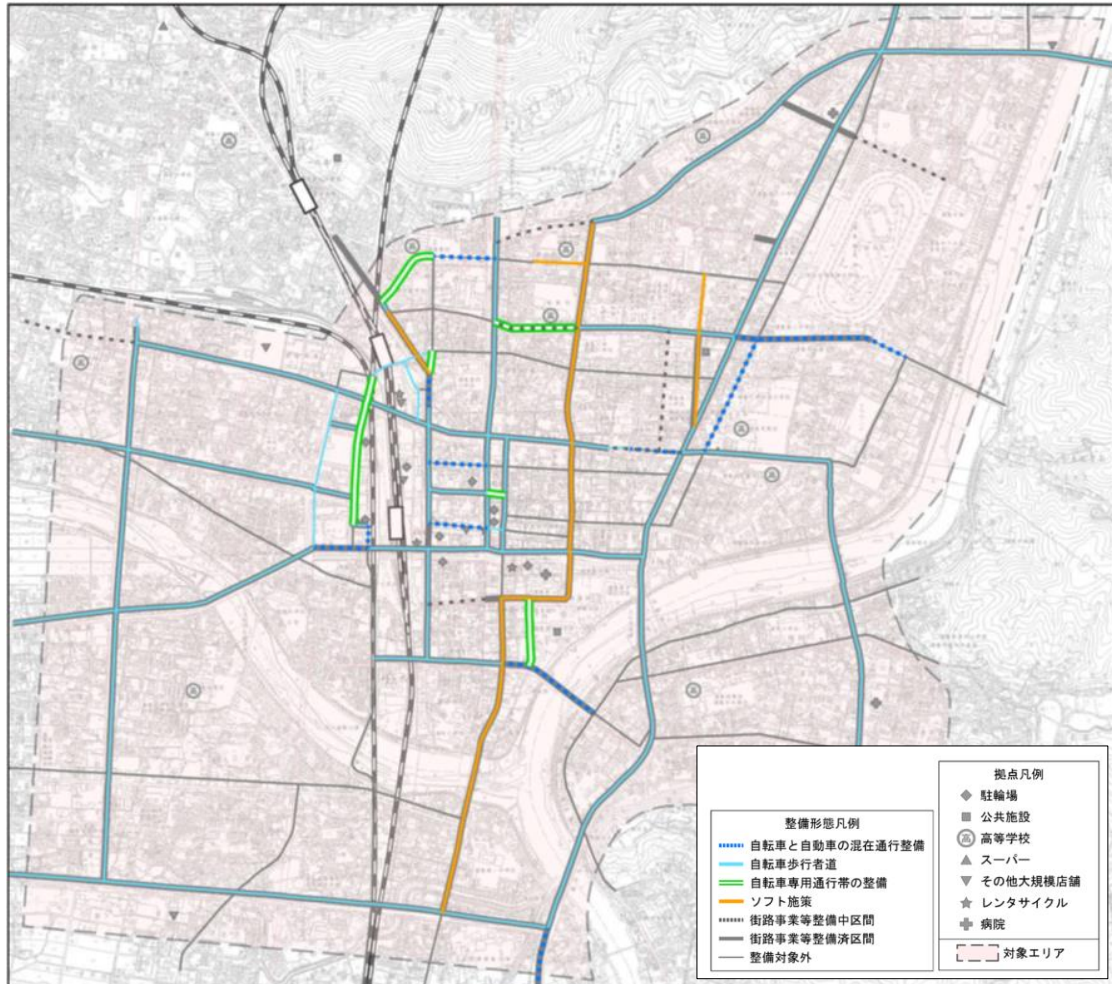
なお、サイクリングモデルルートの参考諸条件を例示する。

- 2つ以上の市町村にまたがるもの
- ルート延長が20km以上のもの
- 主要地（市又は人口5,000人以上の町）、国立、国定、県立の公園の区域又は年間入込客数が10万人以上の観光地と密接な関係にあるもの
- 自転車観光ルートとして一定の利用実績があり、今後も利用が期待されるルート



(1)自転車ネットワーク路線

①福島市自転車ネットワーク基本計画（福島市）



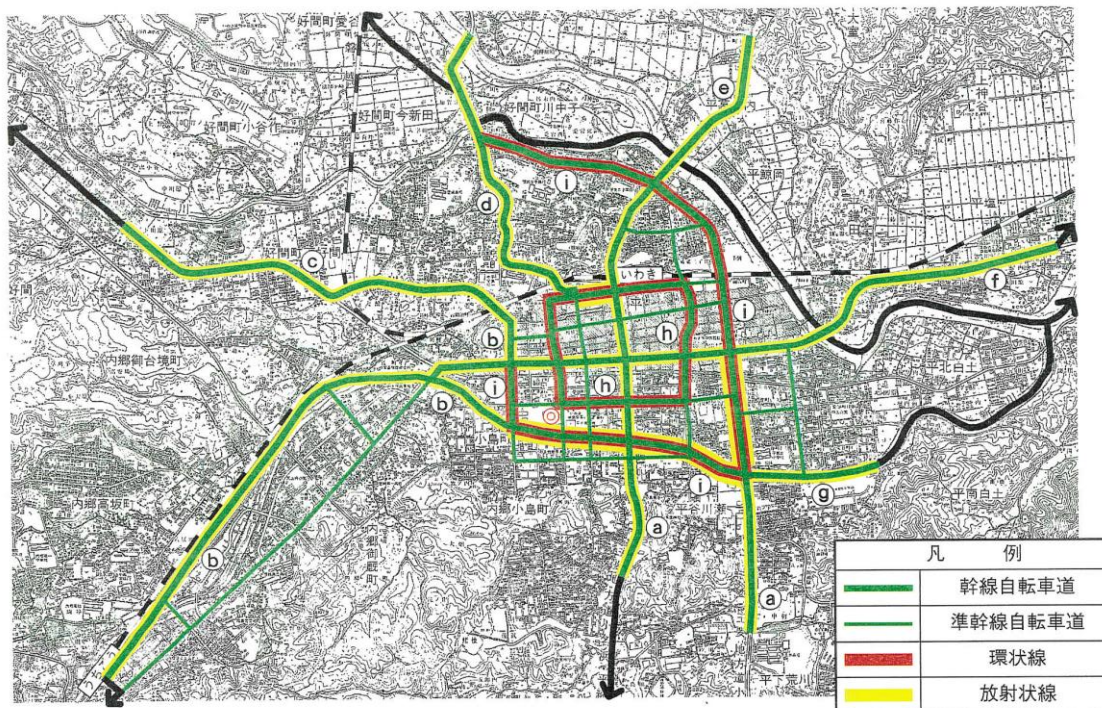
(出典：福島市自転車ネットワーク基本計画)

路線名	全体延長 (km)	備考
国道115号	1.9	
(主) 福島飯坂線	0.8	
(主) 福島吾妻裏磐梯線	1.0	
(一) 福島微温湯線	0.9	
(一) 水原福島線	1.8	
(一) 庭坂福島線	1.5	
合計	7.9	



②いわき市自転車道路網整備計画（いわき市）

・平地区

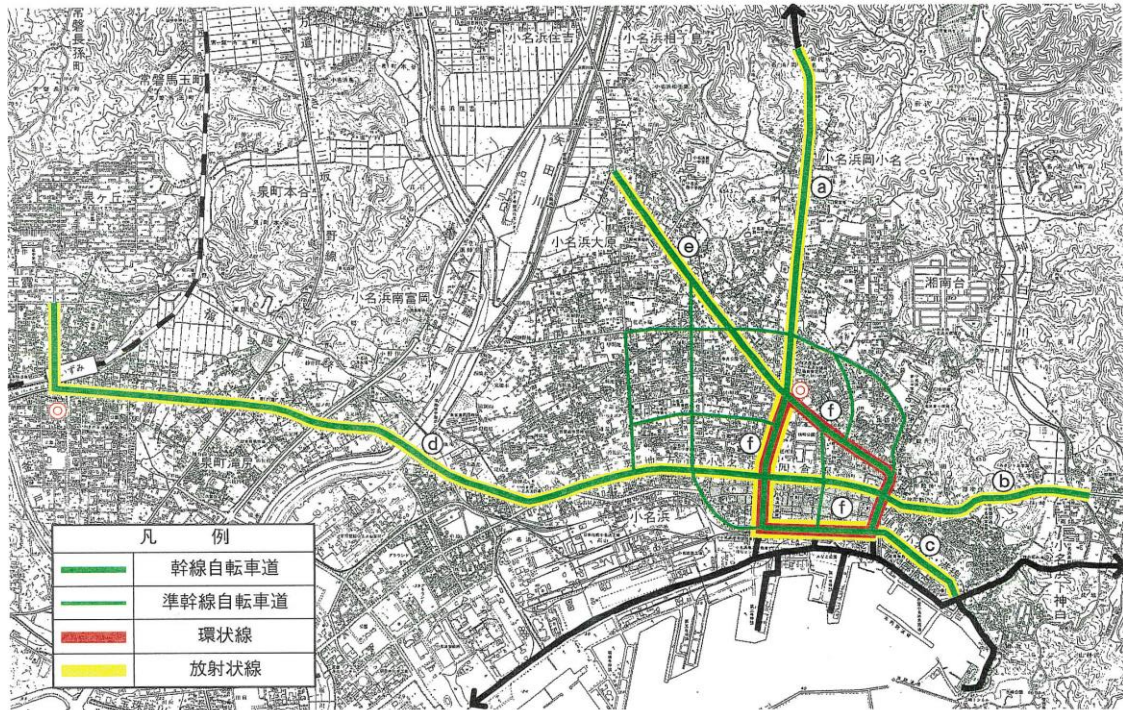


（出典：いわき市自転車道路網整備計画）

路線名	全体延長 (km)	備考
国道399号	5.7	
(主) いわき上三坂小野線	4.1	
(主) 小名浜平線	1.8	
合計	11.6	



・小名浜地区

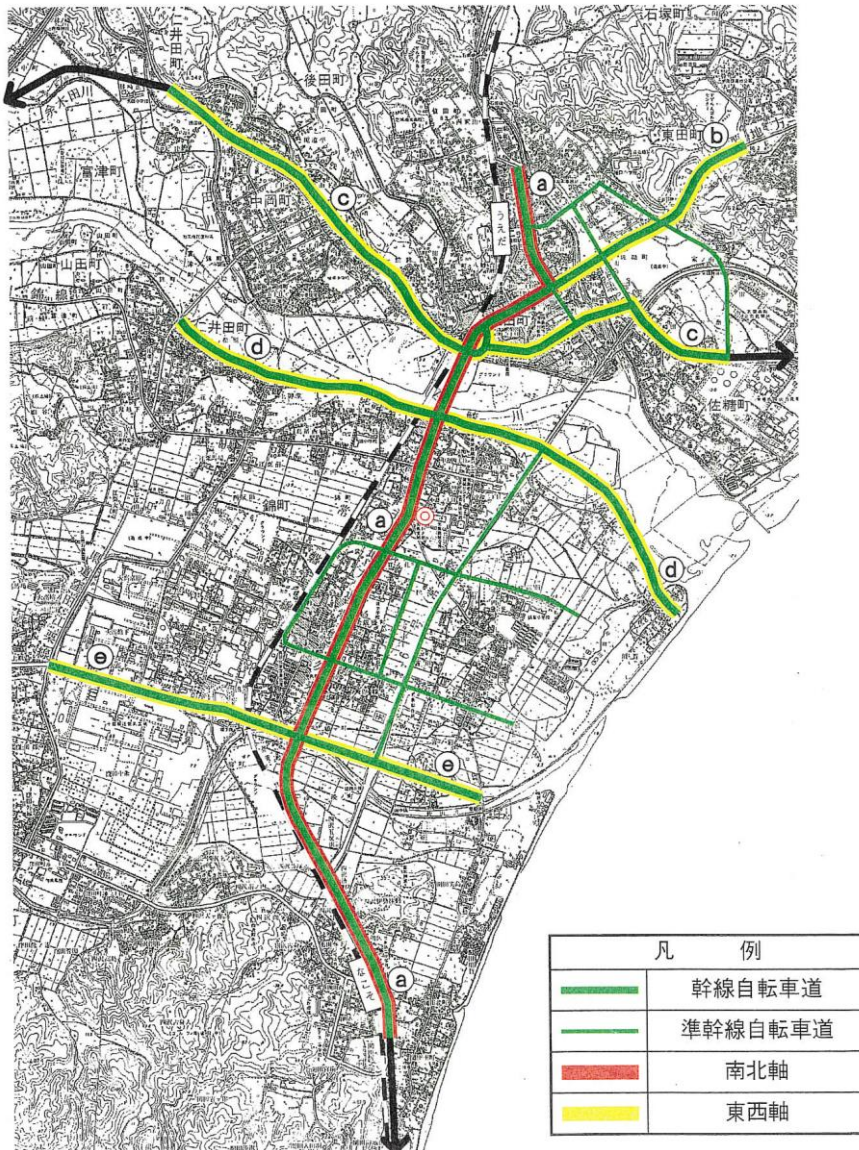


(出典：いわき市自転車道路網整備計画)

路線名	全体延長 (km)	備考
(主) 小名浜平線	2.6	
(主) 小名浜四倉線	5.1	
(一) 小名浜港線	1.7	
(一) 釜戸小名浜線	1.3	
合計	10.7	



・ 勿来・植田地区

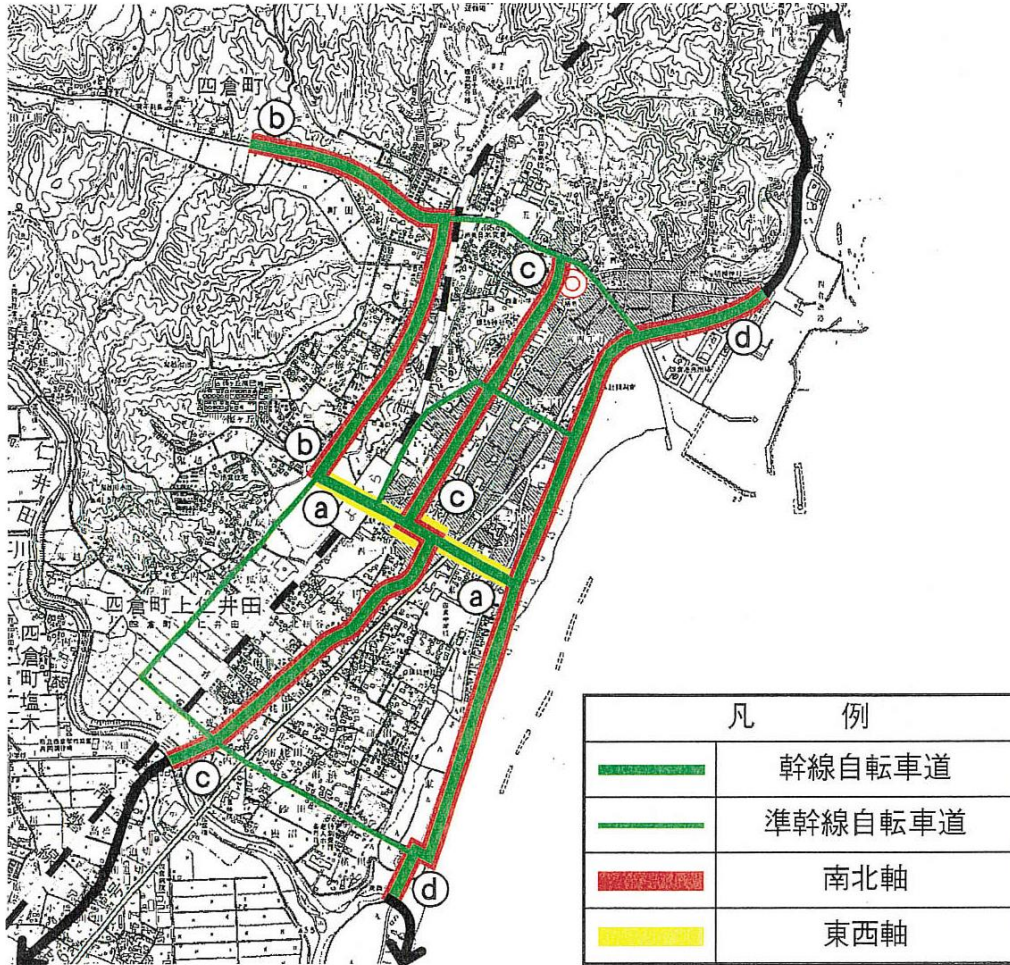


(出典：いわき市自転車道路網整備計画)

路線名	全体延長 (km)	備考
国道289号	1.9	
(主) 日立いわき線	0.8	
(主) いわき上三坂小野線	4.2	
(主) 常磐勿来線	4.5	(主) いわき上三坂小野線との重用区間 L=0.5km を含む。
(一) 泉岩間植田線	0.5	
合計	11.9	



・ 四倉地区

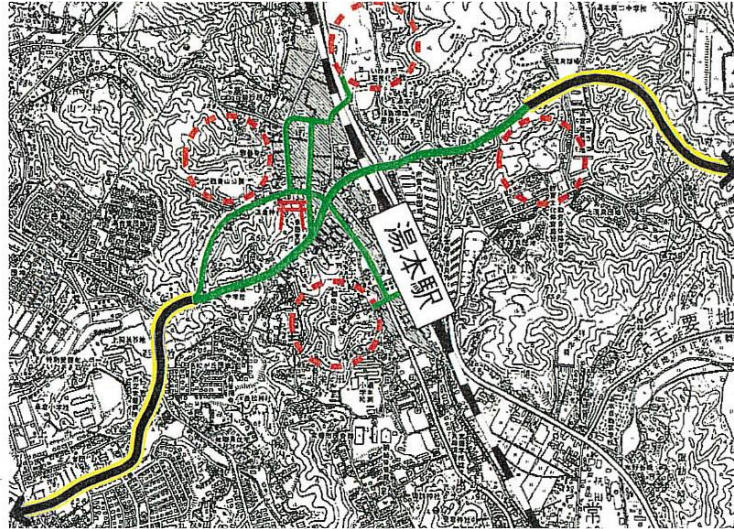


(出典：いわき市自転車道路網整備計画)

路線名	全体延長 (km)	備考
(主) 小野四倉線	1.5	
(一) 四倉停車場線	0.5	
合計	2.0	



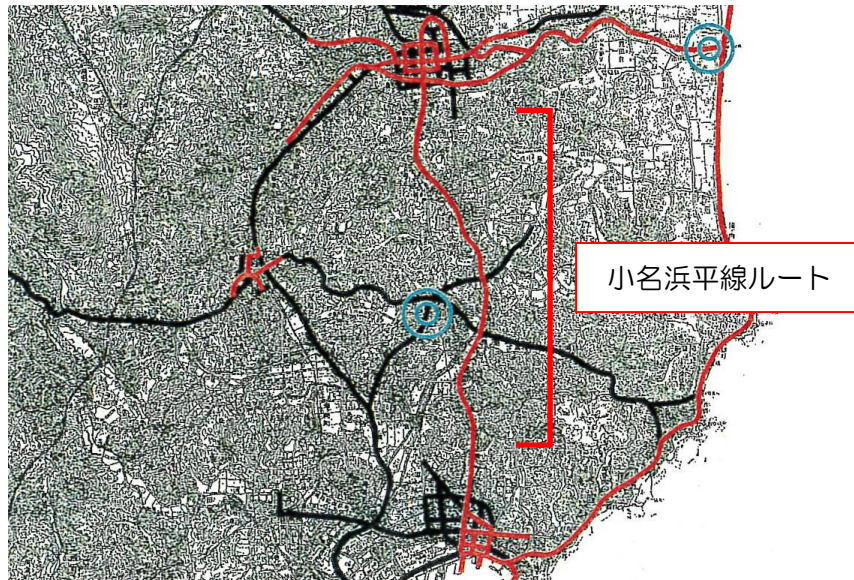
・湯本地区



(出典：いわき市自転車道路網整備計画)

路線名	全体延長 (km)	備考
(主) いわき石川線	0.9	
(主) 常磐勿来線	0.4	
(一) 湯本停車場線	0.1	
合計	1.4	

・小名浜平線ルート



(出典：いわき市自転車道路網整備計画)

路線名	全体延長 (km)	備考
(主) 小名浜平線	10.0	



・ 海岸線ルート（いわき七浜海道）



(出典：いわき市自転車活用推進計画)

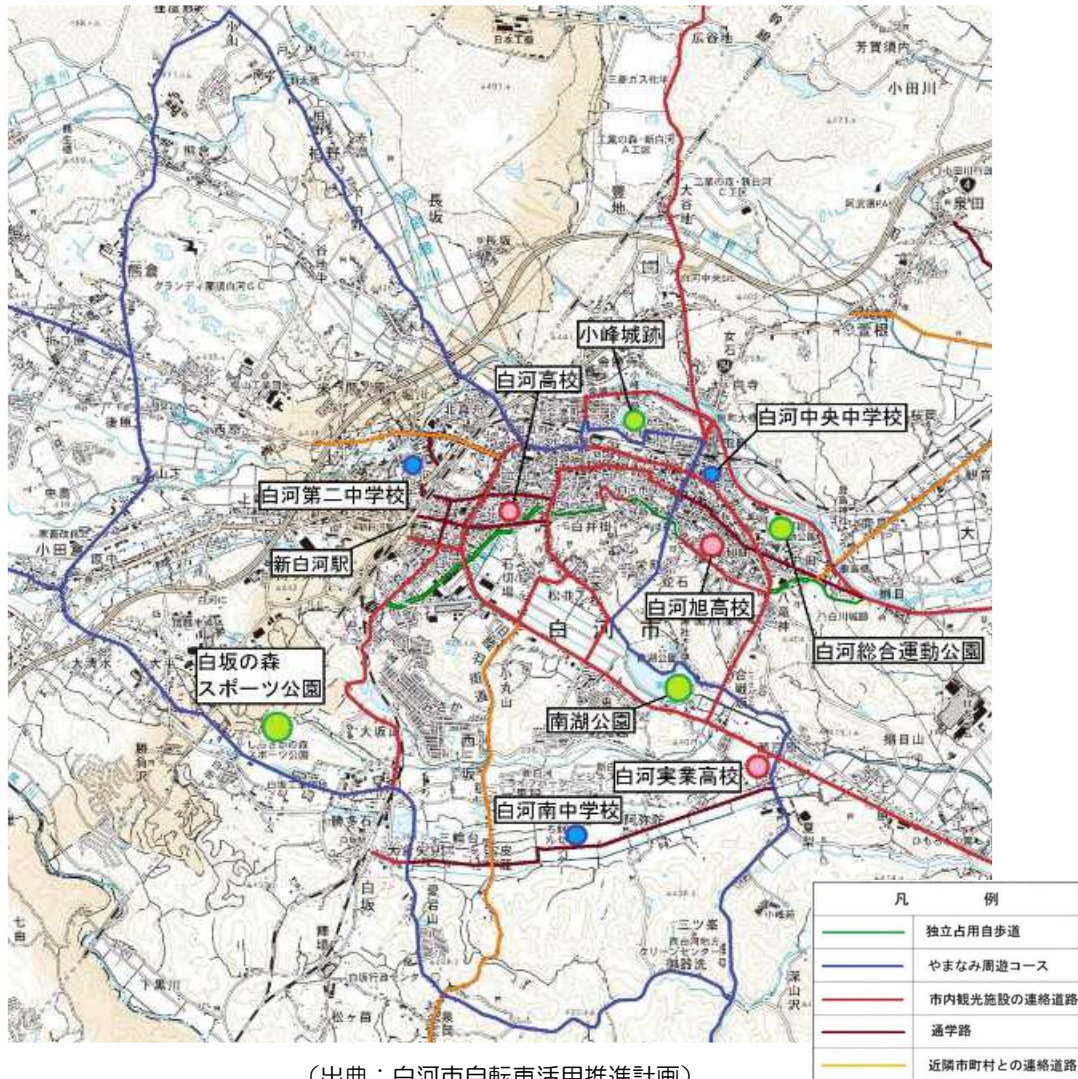


路線名	全体延長 (km)	備考
(一) 泉岩間植田線	5.8	
(一) 豊間四倉線	6.1	
(一) 四倉久ノ浜線	0.8	
(一) 久ノ浜港線	0.01	
臨港道路1号線	4.3	
臨港道路2号線	1.8	
臨港道路栄町線	0.8	
勝見ヶ浦1号道路	1.6	
南町江ノ浦臨港道路	0.9	
合計	22.1	



③白河市自転車ネットワーク整備路線（白河市）

・旧市内、白坂地区周辺



（出典：白河市自転車活用推進計画）



・大信地区周辺その1



(出典：白河市自転車活用推進計画)

・大信地区周辺その2



(出典：白河市自転車活用推進計画)



・大沼、小田川、五箇地区周辺



(出典：白河市自転車活用推進計画)

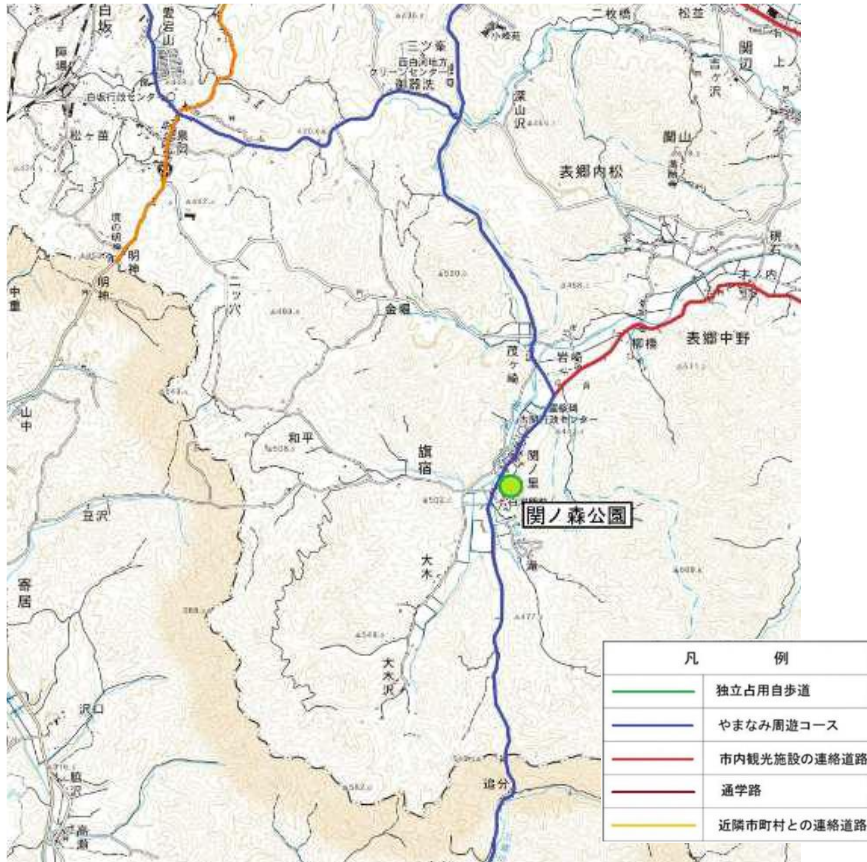
・東地区周辺



(出典：白河市自転車活用推進計画)



・旗宿地区周辺



(出典：白河市自転車活用推進計画)

・表郷地区周辺



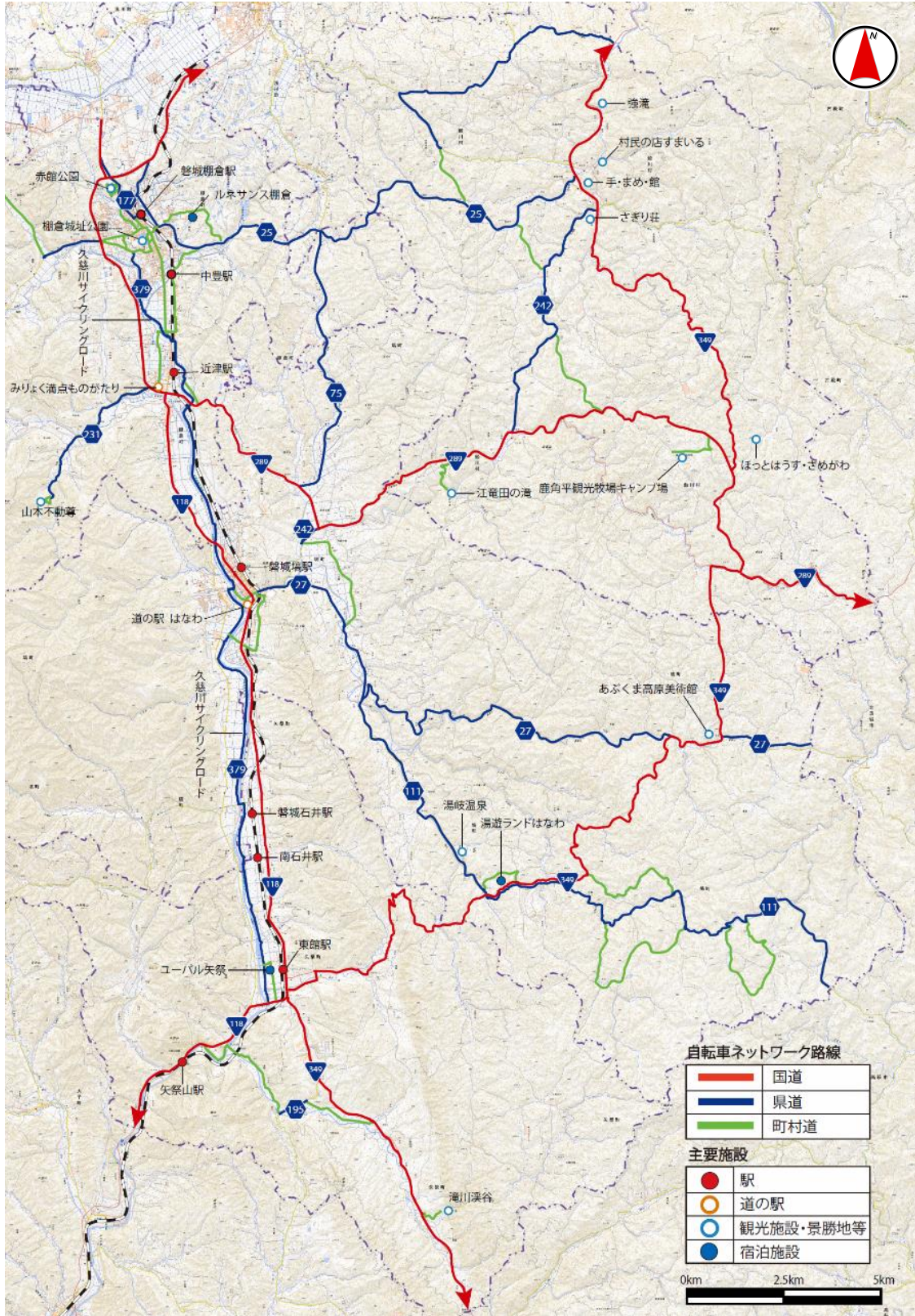
(出典：白河市自転車活用推進計画)



路線名	全体延長 (km)	備考
国道 294 号	24.0	
国道 289 号	20.0	
(主) 白河羽鳥線	1.9	
(主) 伊王野白河線	9.8	
(主) 矢吹天栄線	18.3	
(主) 白河石川線	12.7	
(主) 棚倉矢吹線	5.5	
(主) 埴泉崎線	5.4	
(一) 南湖公園線	1.8	
(一) 白坂関辺線	3.3	
(一) 白坂停車場線	1.4	
(一) 白河停車場小田倉線	2.5	
(一) 中野番沢線	5.8	
(一) 釜子金山線	1.2	
(一) 社田浅川線	9.7	
(一) 母畑白河線	6.0	
(一) 久田野停車場線	2.7	
(一) 高萩久田野停車場線	0.2	
合計	132.2	



④東白川地方自転車ネットワーク計画（棚倉町、矢祭町、埴町、鮫川村）



（出典：東白川地方自転車ネットワーク計画）



路線名	全体延長 (km)	備考
国道118号	31.1	
国道289号	25.5	
国道349号	50.1	
(主) 棚倉鮫川線	14.8	
(主) 塙大津港線	17.6	
(主) 黒磯棚倉線	1.4	
(主) 勿来浅川線	1.8	
(主) 塙泉崎線	7.2	
(一) 高萩塙線	17.5	
(一) 磐城棚倉停車場線	1.4	
(一) 下関河内小生生瀬線	0.7	
(一) 山本不動線	4.2	
(一) 赤坂東野塙線	7.6	
(一) 赤坂西野石川線	3.5	
(一) 明内田中線	2.7	
(一) 矢祭棚倉自転車道線	20.7	
合計	207.8	



(2)福島県広域サイクリングルート

県管理道路延長

(km)

県北 地域	県中 地域	県南 地域	会津 地域	南会津 地域	相双 地域	いわき 地域	合計
57.1	74.0	114.6	189.8	160.3	149.5	25.1	770.4

①県北地域



路線名	全体延長 (km)	備考
国道115号	4.1	
国道399号	4.4	
国道459号	15.8	
(主) 福島飯坂線	2.0	
(主) 上名倉飯坂伊達線	10.2	
(主) 浪江国見線	0.8	
(一) 保原伊達崎桑折線	2.9	
(一) 飯坂桑折線	0.4	
(一) 保原桑折線	0.4	
(一) 二本松安達線	0.4	
(一) 水原福島線	1.8	



(一) 国見福島線	3.2	
(一) 須賀川二本松線	0.9	
(一) 南福島停車場線	9.8	
合計	57.1	

②県中地域

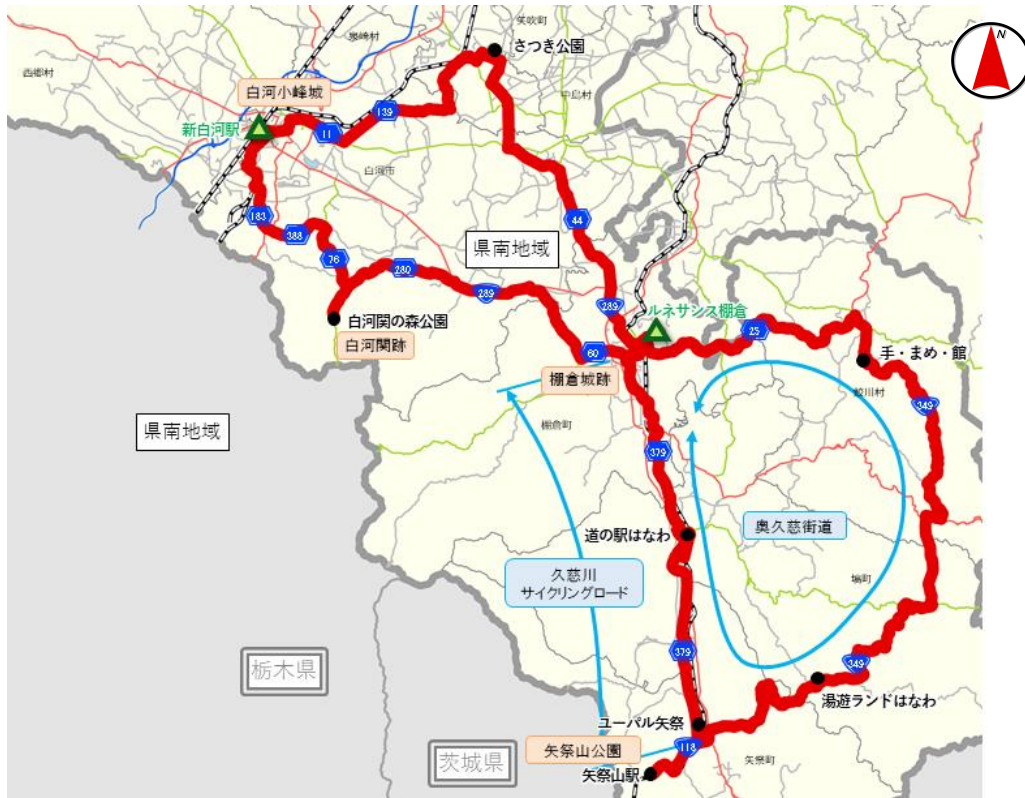


路線名	全体延長 (km)	備考
国道118号	1.9	
国道288号	0.1	
(主) 白河石川線	1.7	
(主) 本宮三春線	2.1	
(主) 飯野三春石川線	8.9	
(主) 須賀川三春線	0.3	
(主) 郡山大越線	2.7	
(主) 古殿須賀川線	4.5	
(主) 小野郡山線	2.3	
(主) 二本松金屋線	0.9	
(一) 三春日和田線	4.7	
(一) 母畑須賀川線	1.8	



(一) 谷田川三春線	2.5	
(一) 福島空港西線	3.3	
(一) 斎藤下行合線	4.2	
(一) 須賀川二本松自転車道線	32.1	
合計	74.0	

③ 県南地域

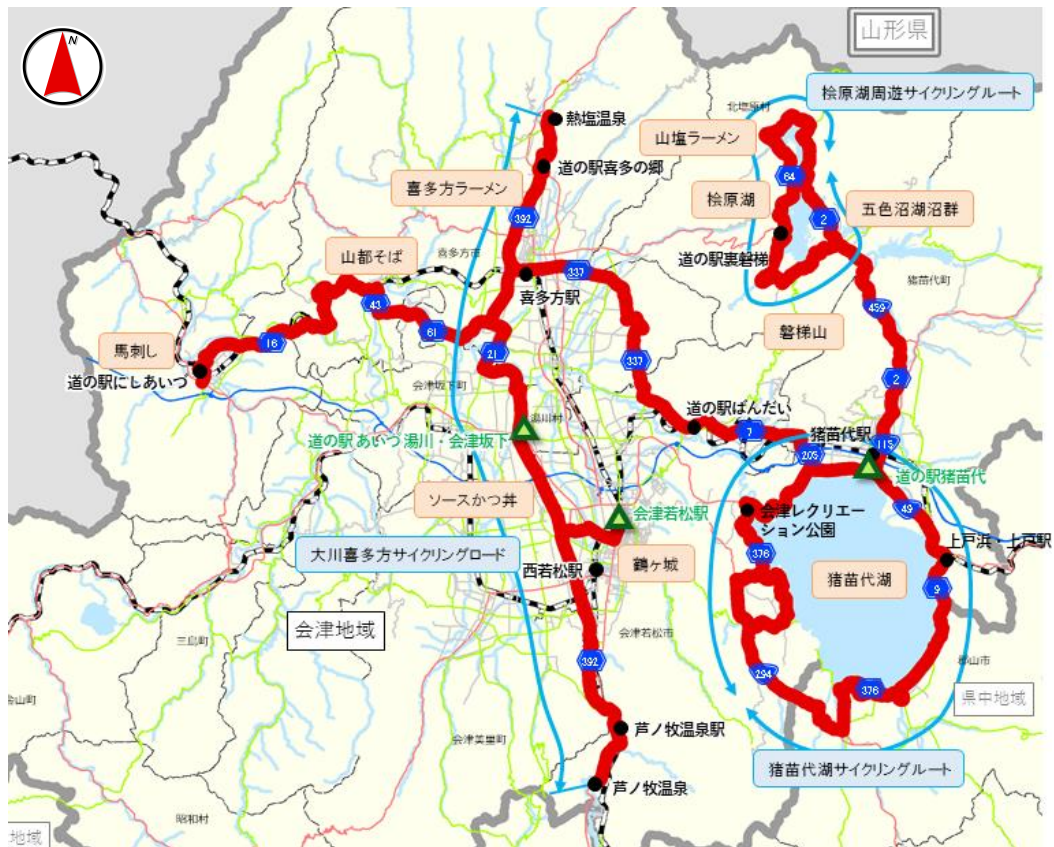


路線名	全体延長 (km)	備考
国道118号	1.6	
国道289号	6.9	
国道294号	1.8	
国道349号	35.1	
(主) 白河石川線	2.0	
(主) 棚倉鮫川線	13.2	
(主) 棚倉矢吹線	6.5	
(主) 黒磯棚倉線	1.4	
(主) 塙泉崎線	0.4	
(主) 伊王野白河線	4.7	
(一) 泉崎石川線	1.5	



(一) 母畑白河線	5.9	
(一) 磐城棚倉停車場線	0.4	
(一) 白坂停車場線	1.4	
(一) 白坂停車場小田倉線	0.7	
(一) 中野番沢線	5.8	
(一) 矢祭棚倉自転車道線	22.0	
(一) 白坂関辺線	3.3	
合計	114.6	

④会津地域



路線名	全体延長 (km)	備考
国道115号	4.1	
国道252号	1.8	
国道294号	13.0	
国道459号	18.2	
(主) 米沢猪苗代線	13.4	
(主) 猪苗代塩川線	10.9	



(主) 猪苗代湖南線	5.4	
(主) 喜多方西会津線	13.2	
(主) 会津坂下山都線	1.7	
(主) 塩川山都線	8.9	
(主) 会津若松裏磐梯線	11.4	
(一) 橋本会津高田線	1.8	
(一) 翁島停車場線	2.0	
(一) 翁島停車場磐根線	0.4	
(一) 喜多方停車場線	1.8	
(一) 舟津福良線	1.8	
(一) 青松浜線	2.7	
(一) 喜多方河東線	12.5	
(一) 大久保野沢停車場線	0.7	
(一) 湖南湊線	15.7	
(一) 会津若松熱塩温泉自転車道線	48.4	
合計	189.8	

⑤南会津地域





路線名	全体延長 (km)	備考
国道121号	13.6	
国道252号	31.9	
国道289号	30.5	
国道352号	48.5	
国道401号	11.0	
(一) 下郷会津本郷線	0.5	
(一) 只見停車場線	0.2	
(一) 湯野上温泉停車場線	0.3	
(一) 会津田島停車場線	0.1	
(一) 湯野上会津高田線	4.5	
(一) 高崎田島線	19.2	
合計	160.3	

⑥相双地域





路線名	全体延長 (km)	備考
国道114号	0.7	
国道288号	5.1	
国道399号	19.2	
(主) 原町川俣線	7.7	
(主) 相馬浪江線	2.1	
(主) いわき浪江線	2.3	
(主) 小野富岡線	16.7	
(主) 相馬亘理線	3.9	
(主) 原町海老相馬線	15.9	
(一) 富岡大越線	5.8	
(一) 富岡停車場線	0.9	
(一) 鹿島日下石線	0.8	
(一) 大野停車場大川原線	3.6	
(一) 浪江停車場線	0.8	
(一) 長塚請戸浪江線	8.7	
(一) 幾世橋小高線	2.9	
(一) 北泉小高線	9.2	
(一) 草野大倉鹿島線	18.0	
(一) 広野小高線	20.3	
相馬港臨港道路	3.3	
松川浦漁港臨港道路	1.6	
合計	149.5	



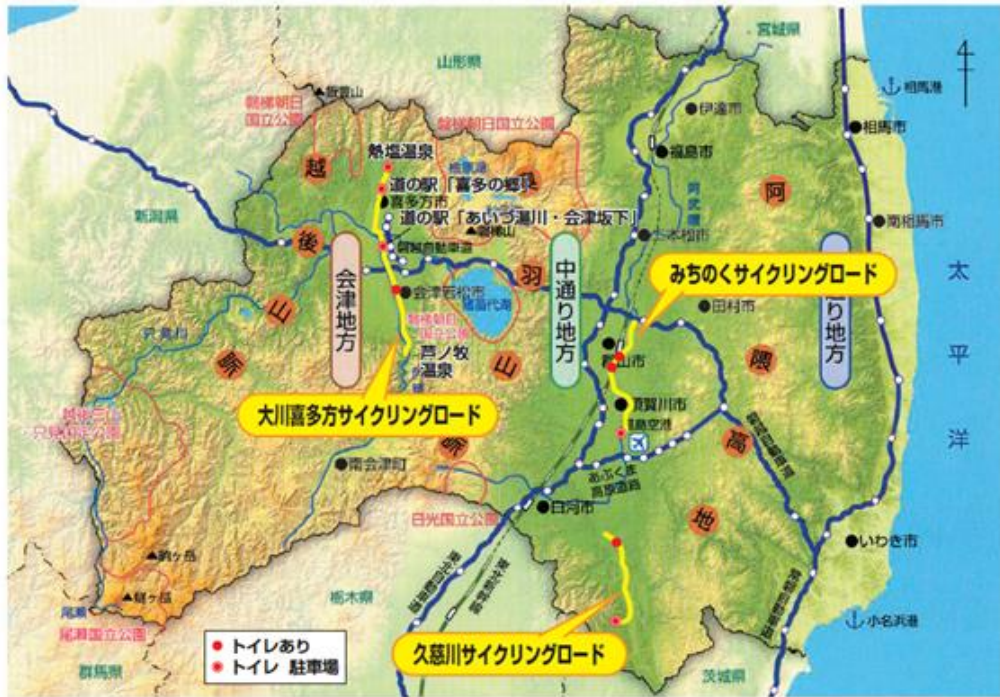
⑦いわき地域



路線名	全体延長 (km)	備考
(一) 甲塚古墳線	2.0	
(一) 泉岩間植田線	5.8	
(一) 折木筒木原久ノ浜線	0.5	
(一) 片倉末続停車場線	0.3	
(一) 豊間四倉線	6.1	
(一) 四倉久ノ浜線	1.1	
(一) 久ノ浜港線	0.01	
臨港道路1号線	4.3	
臨港道路2号線	1.8	
臨港道路栄町線	0.8	
勝見ヶ浦1号道路	1.6	
南町江ノ浦臨港道路	0.9	
合計	25.1	



(3)大規模自転車道



この地図は、国土院の「数値地図50mメッシュ」(標高:日本I)を使用しています。

①大川喜多方サイクリングロード（会津若松市～喜多方市）

〔一〕会津若松熱塩温泉自転車道線〕

全体延長 (km)	備考
48.4	





②みちのくサイクリングロード（玉川村～郡山市）

〔（一）須賀川二本松自転車道線〕

全体延長 (km)	備考
32.1	

※郡山市日和田～二本松市間は阿武隈川の改修後に整備検討



③久慈川サイクリングロード（矢祭町～棚倉町）

〔（一）矢祭棚倉自転車道線〕

全体延長 (km)	備考
22.0	





(4)サイクリングモデルルート

①いわき七浜海道（いわき市）

⇒（１）自転車ネットワーク路線に掲載

②奥久慈街道（棚倉町、矢祭町、埴町、鮫川村）



（出典：奥久慈街道パンフレット）

路線名	全体延長 (km)	備考
国道118号	0.7	
国道289号	2.0	
国道349号	35.1	
(主) 棚倉鮫川線	13.2	
(一) 矢祭棚倉自転車道線	20.7	
合計	71.7	



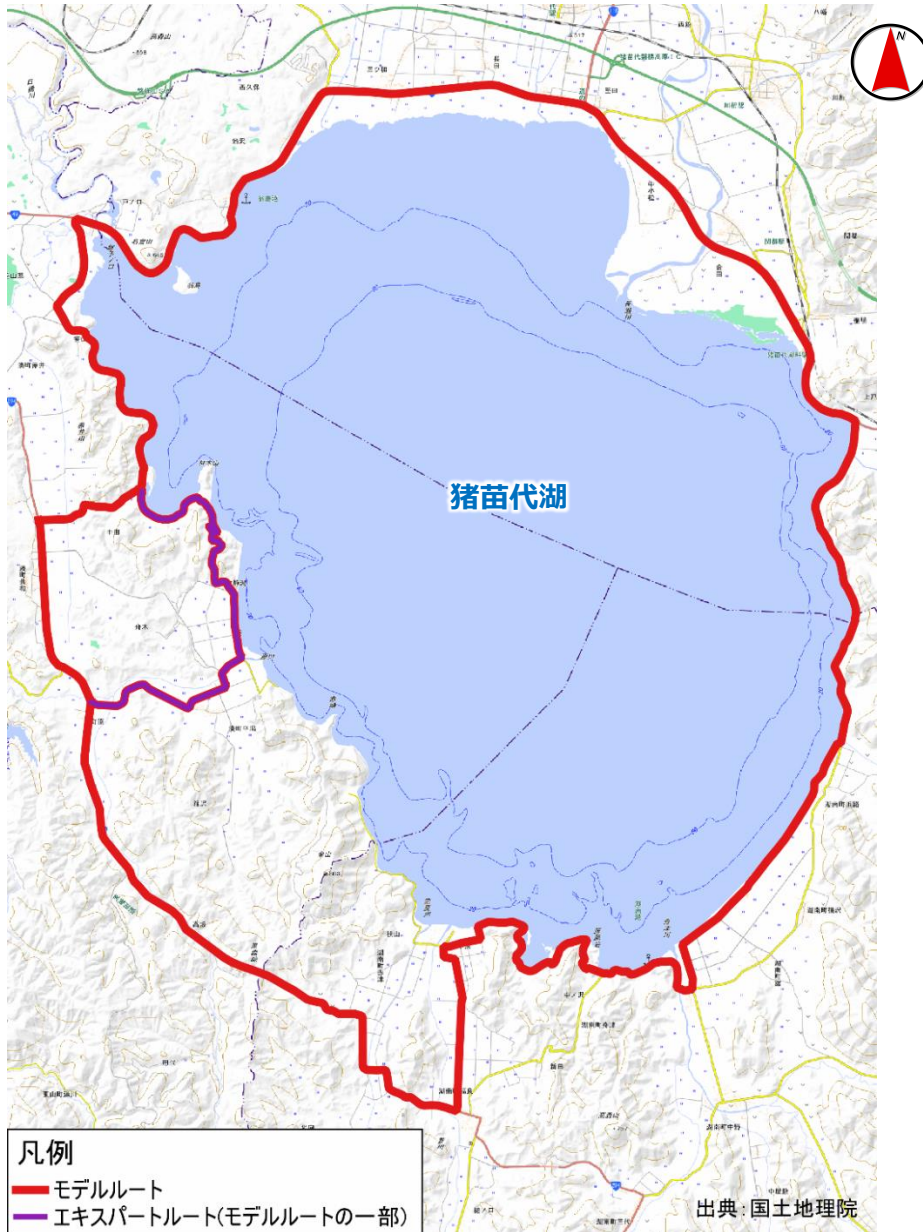
③ 桧原湖周遊サイクリングルート（北塩原村）



路線名	全体延長 (km)	備考
国道459号	11.0	
(主) 米沢猪苗代線	8.8	
(主) 会津若松裏磐梯線	11.4	
合計	31.2	



④猪苗代湖サイクリングルート（郡山市、会津若松市、猪苗代町）



路線名	全体延長 (km)	備考
国道294号	13.0	
(主) 猪苗代湖南線	5.4	
(一) 舟津福良線	1.8	
(一) 青松浜線	2.7	
(一) 湖南湊線	15.7	エキスパートルート含む
合計	38.6	



(5) Fukushima Bay Cycling Route





路線名	全体延長 (km)	備考
(主) いわき浪江線	2.3	1次ルート
(主) 相馬亘理線	3.9	1次ルート
(主) 原町海老相馬線	15.9	1次ルート
(一) 富岡大越線	5.8	1次ルート
(一) 富岡停車場線	0.9	1次ルート
(一) 小良ヶ浜野上線	4.8	1次ルート
(一) 長塚請戸浪江線	6.1	1次ルート
(一) 幾世橋小高線	2.9	1次ルート
(一) 北泉小高線	9.2	1次ルート
(一) 広野小高線	20.3	1次ルート
(一) 甲塚古墳線	2.0	1次ルート
(一) 泉岩間植田線	5.8	1次ルート
(一) 折木筒木原久ノ浜線	0.5	1次ルート
(一) 片倉末続停車場線	0.3	1次ルート
(一) 豊間四倉線	6.1	1次ルート
(一) 四倉久ノ浜線	1.1	1次ルート
(一) 久ノ浜港線	0.01	1次ルート
相馬港臨港道路	3.3	1次ルート
松川浦漁港臨港道路	1.6	1次ルート
臨港道路1号線	4.3	1次ルート
臨港道路2号線	1.8	1次ルート
臨港道路栄町線	0.8	1次ルート
勝負ヶ浦1号道路	1.6	1次ルート
南町江ノ浦臨港道路	0.9	1次ルート
国道113号	1.8	2次ルート
国道115号	22.8	2次ルート
国道288号	5.1	2次ルート
国道399号	75.2	2次ルート
(主) 原町川俣線	5.6	2次ルート
(主) 浪江国見線	11.6	2次ルート
(主) いわき浪江線	12.7	2次ルート
(一) 上戸渡広野線	2.9	2次ルート
(一) 広野小高線	1.1	2次ルート
(一) 白岩久ノ浜線	4.8	2次ルート



(主) いわき上三坂小野線	3.3	2次ルート
(主) 小名浜小野線	7.6	2次ルート
	256.71	
合 計	内、1次ルート	102.21
	内、2次ルート	154.50