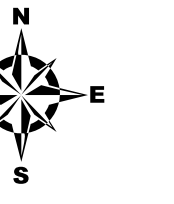
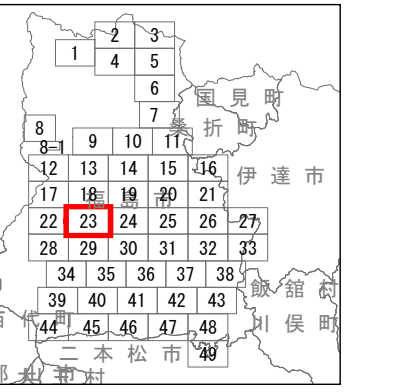
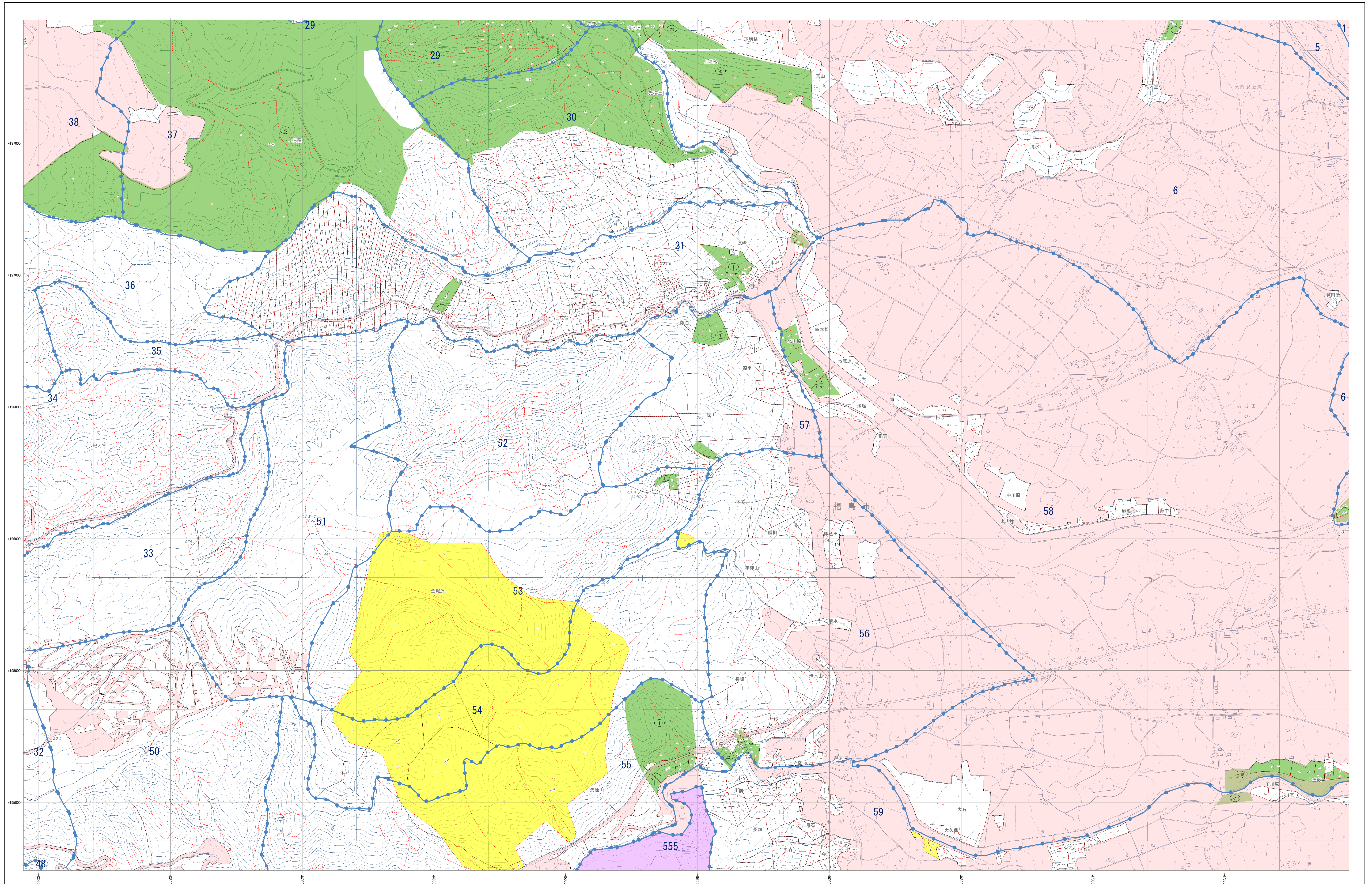


森林計画図



- 市町村界
- 林班界 29 林班番号
- 字名
- 地番
- 小班界 小班番号
- 保安林及び保安施設地区等
- 水源かん養保安林 (水)
- 土砂流出防護保安林 (土)
- 飛砂防護保安林 (飛)
- 防風保安林 (防風)
- 水害防護保安林 (水)
- 湖沼防護保安林 (湖)
- 防雪保安林 (防雪)
- 干害防護保安林 (干)
- 防霜保安林 (防霜)
- なだれ防止保安林 (な)
- 落石防止保安林 (落)
- 防火保安林 (火)
- 食つき保安林 (食)
- 航行目録保安林 (航)
- 保護保安林 (保)
- 風致保安林 (風)
- 森林計画対象外区域
- 国有森林区域
- 国府線
- 座標格子線 -500000

- ### 凡例
- △ 湧水点
 - 水田
 - 空中線
 - ◎ 橋
 - ⊙ 井
 - ⊕ 主
 - ⊗ コクリト
 - ⊘ 石
 - ⊙ 樹石
 - ⊙ 国有林界
 - ⊙ 支庁界
 - ⊙ 市界
 - ⊙ 町界
 - ⊙ 大字界
 - ⊙ 管線
 - ⊙ 電線
 - ⊙ 電力線
 - ⊙ 針葉樹林
 - ⊙ 広葉樹林
 - ⊙ 竹
 - ⊙ その他の樹木
 - ⊙ 草生
 - ⊙ 雑草
 - ⊙ 水田
 - ⊙ 畑
 - ⊙ 牧草地
 - ⊙ 森林
 - ⊙ 森林界
 - ⊙ 町界
 - ⊙ 校
 - ⊙ 文
 - ⊙ 神社
 - ⊙ 郵便局
 - ⊙ 警察署
 - ⊙ 消防署
 - ⊙ 公民館
 - ⊙ 児童館
 - ⊙ 公園
 - ⊙ 墓地
 - ⊙ 石碑

平面直角座標系 第四系 (日本測地成果2000準拠)

注: この森林計画図は、地域森林計画に係る既存林の資源情報を把握すること等の目的で作成したものであり、所有権、所有界、管理界に關する詳細及び立木寸法の詳細については証明するものではありません。また、この計画図を複製または利用して他の図面を作成する場合は事前に申請・承認が必要となります。

1:5,000

