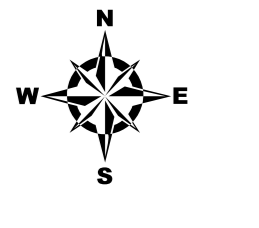
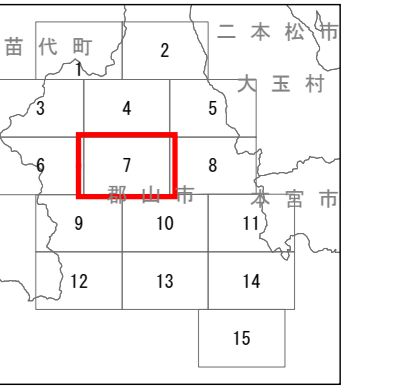
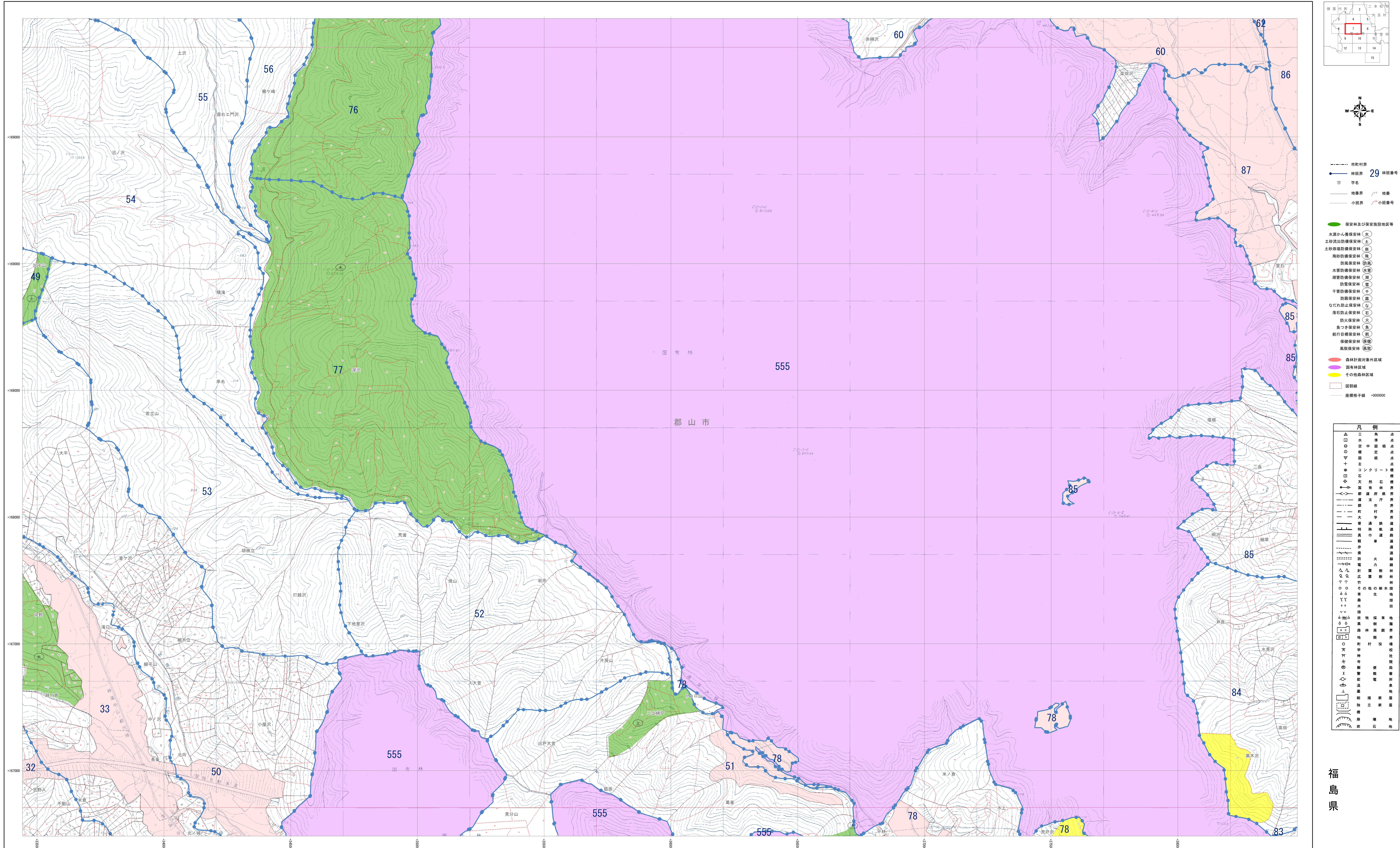


# 森林計画図



- 市町村界
- 林班界 29 林班番号
- 字 字名
- 地界
- 小班界
- 保安林及び保安施設地区等
- 水害かん養保安林 (水)
- 土砂流出防護保安林 (土)
- 土砂崩壊防護保安林 (崩)
- 飛砂防護保安林 (飛)
- 防風保安林 (防風)
- 水害防護保安林 (水)
- 潮害防護保安林 (潮)
- 防雪保安林 (雪)
- 干害防護保安林 (干)
- 防霜保安林 (霜)
- なだれ防止保安林 (な)
- 落石防止保安林 (落)
- 防火保安林 (火)
- 魚つき保安林 (魚)
- 航行目録保安林 (航)
- 保護保安林 (保)
- 風致保安林 (風)
- 森林計画対象外区域
- 国有林区
- その他森林区域
- 国府線
- 屋敷格字線 -000000

- 凡例
- △ 三角点
  - 水準点
  - 空中線塔点
  - ◎ 観測点
  - 主点
  - コンクリット
  - 石塔
  - 石碑
  - 国有林境界
  - 市町村境界
  - 支庁境界
  - 郡境界
  - 町界
  - 大字界
  - 普通国道
  - 主要地方道
  - 道道
  - 歩道
  - 防火線
  - 電力線
  - 針葉樹林
  - 常緑樹林
  - 落葉樹林
  - その他の樹木
  - 草地
  - 農地
  - 田
  - 畑
  - 牧草地
  - 森林境界
  - 林班境界
  - 町村界
  - 学校
  - 神社
  - 寺院
  - 郵便局
  - 警察署
  - 消防署
  - 福祉施設
  - 公共施設
  - 墓地
  - 石碑

福島県