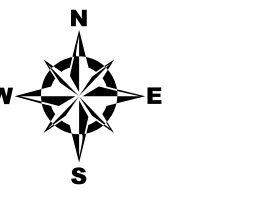
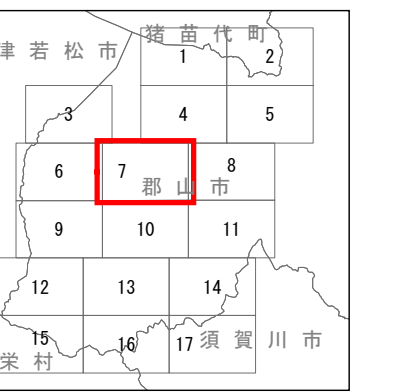
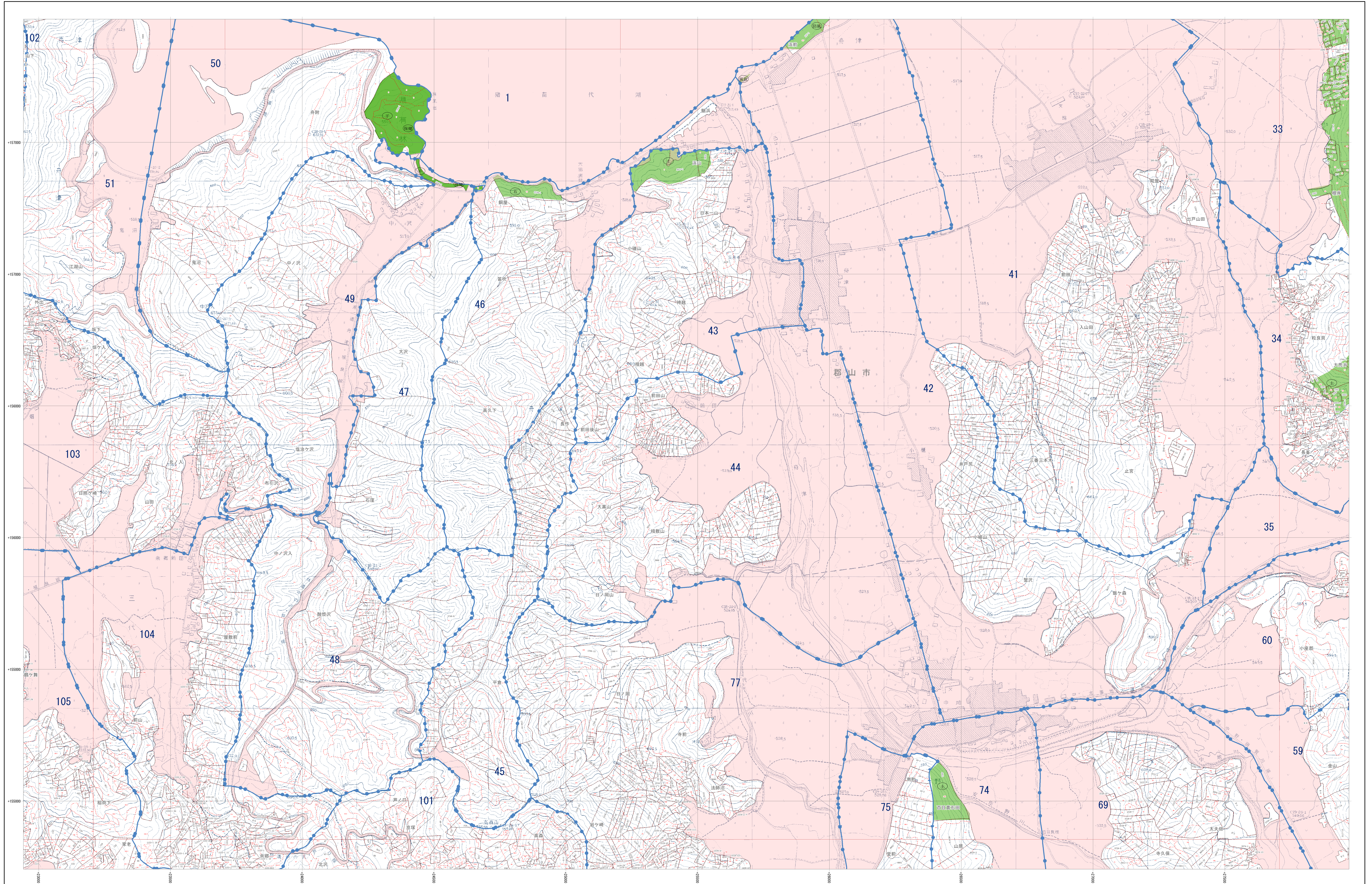


森林計画図

郡山市湖南 17-7



- 市町村界
- 林班界 29 林班番号
- 字名
- 地籍界 / --- 地籍
- 小班界 / --- 小班番号
- 保安林及び保安施設地区等
- 水源かん養保安林 (水)
- 土砂流出防護保安林 (土)
- 土砂崩壊防護保安林 (崩)
- 飛砂防護保安林 (飛)
- 防風保安林 (防)
- 水害防護保安林 (水)
- 湖沼防護保安林 (湖)
- 防雪保安林 (防)
- 干害防護保安林 (干)
- 防音保安林 (防)
- なだれ防止保安林 (な)
- 落石防止保安林 (落)
- 防火保安林 (火)
- 食中毒保安林 (食)
- 航行目録保安林 (航)
- 保護保安林 (保)
- 風致保安林 (風)
- 森林計画対象外区域
- 国有林区
- その他森林区域
- 国府線
- 標準電子標高 +000000

△	三角	点
□	正方形	点
○	円	点
●	実線	点
○	点線	点
○	×	点
○	コクリット	点
○	石	点
○	樹石	点
○	国府線	線
○	郡市界	線
○	支庁界	線
○	町界	線
○	大字界	線
○	普通道	線
○	国道	線
○	高速道	線
○	電力線	線
○	針葉樹林	線
○	広葉樹林	線
○	竹	線
○	その他の樹木	線
○	雑草	線
○	水田	線
○	畑	線
○	牧草地	線
○	森林境界	線
○	村界	線
○	学区	線
○	神社	線
○	郵便局	線
○	温泉	線
○	温泉地	線
○	温泉施設	線
○	温泉地	線
○	温泉地	線