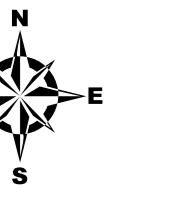
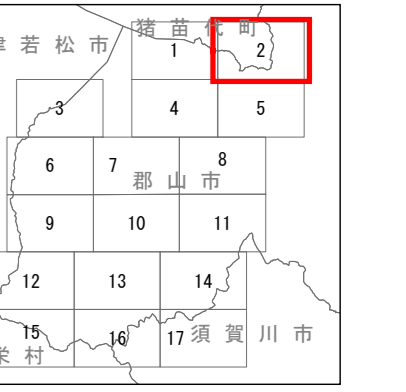
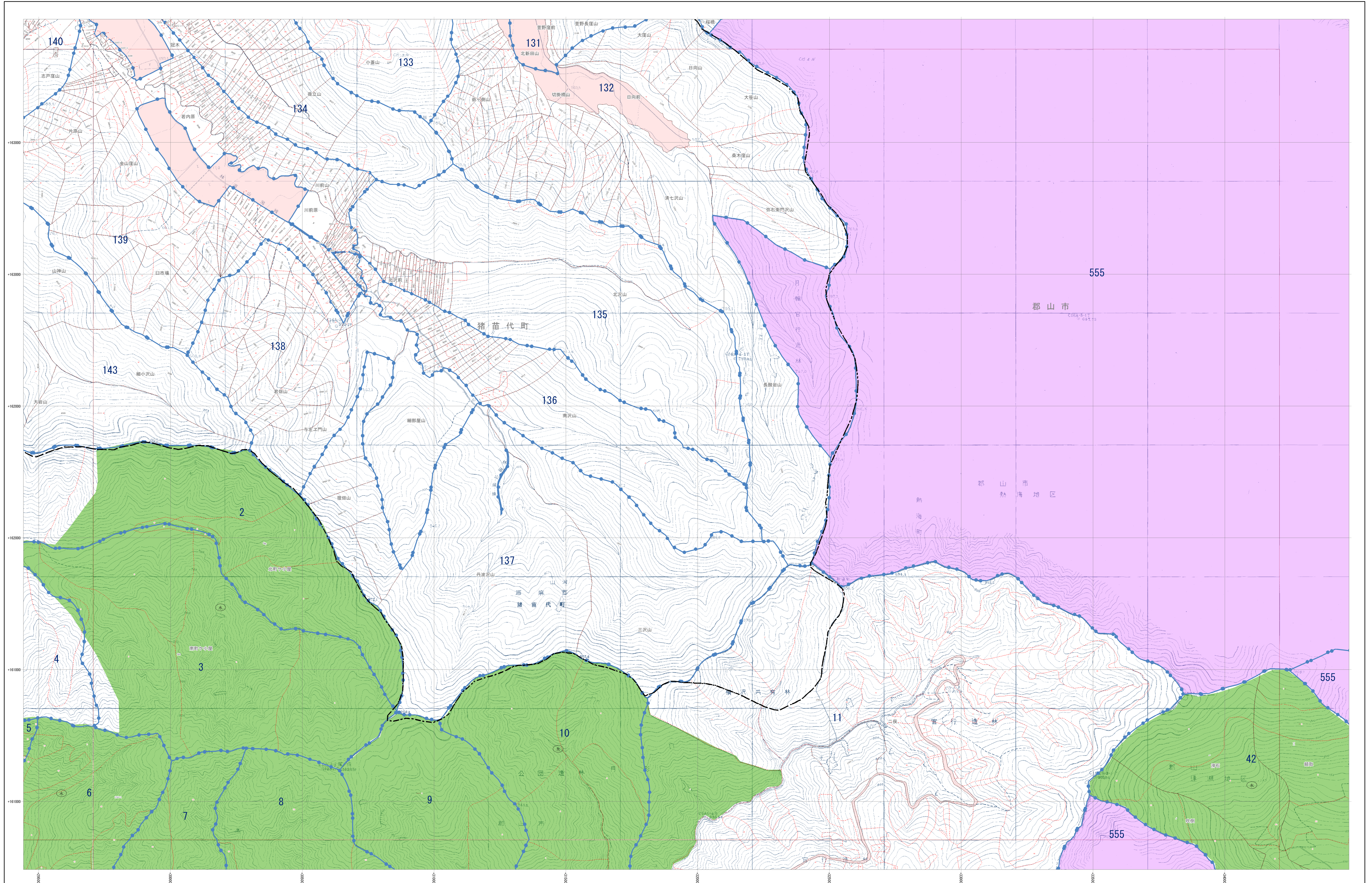


森林計画図



- 市町村界
- 林班界 29 林班番号
- 字 字名
- 地籍界
- 小班界
- 保安林及び保安施設地区等
- 水浸かん養保安林 (水)
- 土砂流出防護保安林 (土)
- 土砂崩壊防護保安林 (崩)
- 飛砂防護保安林 (飛)
- 防風保安林 (防風)
- 水害防護保安林 (水)
- 湖沼防護保安林 (湖)
- 防雪保安林 (防雪)
- 干害防護保安林 (干)
- 防音保安林 (防音)
- なだれ防止保安林 (な)
- 滝石防止保安林 (滝)
- 防火保安林 (火)
- 魚つき保安林 (魚)
- 航行目録保安林 (航)
- 保護保安林 (保)
- 風致保安林 (風)
- 森林計画対象外区域
- 国有林区
- その他森林区域
- 国界線
- 崖線 (等高線) 1:50000

- ### 凡例
- △ 三角点
 - 水準点
 - 空中線点
 - ◎ 観測点
 - 主点
 - ✦ コクリット
 - 石
 - △ 天然石
 - 国有林境界
 - 郡界
 - 市界
 - 町界
 - 大字界
 - 普通鉄道
 - 特快鉄道
 - 市道
 - 町道
 - 歩道
 - 防火線
 - 電力線
 - 針葉樹林
 - 広葉樹林
 - 竹
 - 雑木林
 - 農地
 - 牧草地
 - 水田
 - 畑
 - 牧場
 - 森林境界
 - 地籍境界
 - 町村界
 - 学校
 - 神社
 - 郵便局
 - 警察署
 - 温泉
 - 墓地
 - 神社
 - 石碑

福島県