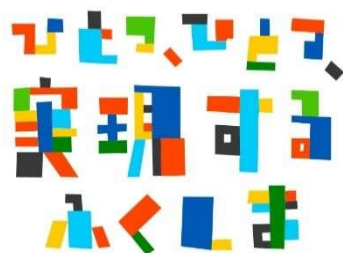


福島県道路整備プログラム

(2019-2028)



令和2年3月

令和7年3月改訂

福島県土木部

福島県 道路の整備に関するプログラム＜2019～2028＞

◆ 策定の目的

福島県の道路については、「ふくしま道づくりプラン【R4.3】」に基づき、計画的に事業を進めているところです。このたび、「道路整備事業に係る国の財政上の特別措置に関する法律」による国費率のかさ上げ措置が継続されることとなったことを踏まえ、道路整備の基本方針、事業箇所等を明示した「道路整備プログラム」を公表するものです。

◆ 道路整備プログラムについて

- 1) 計画期間 10年間（2019年度～2028年度）
- 2) 道路整備の基本方針【「ふくしま道づくりプラン【R4.3】」抜粋】

● 道づくりの基本目標

『安全・安心な、活力ある未来へつなぐ道づくり』

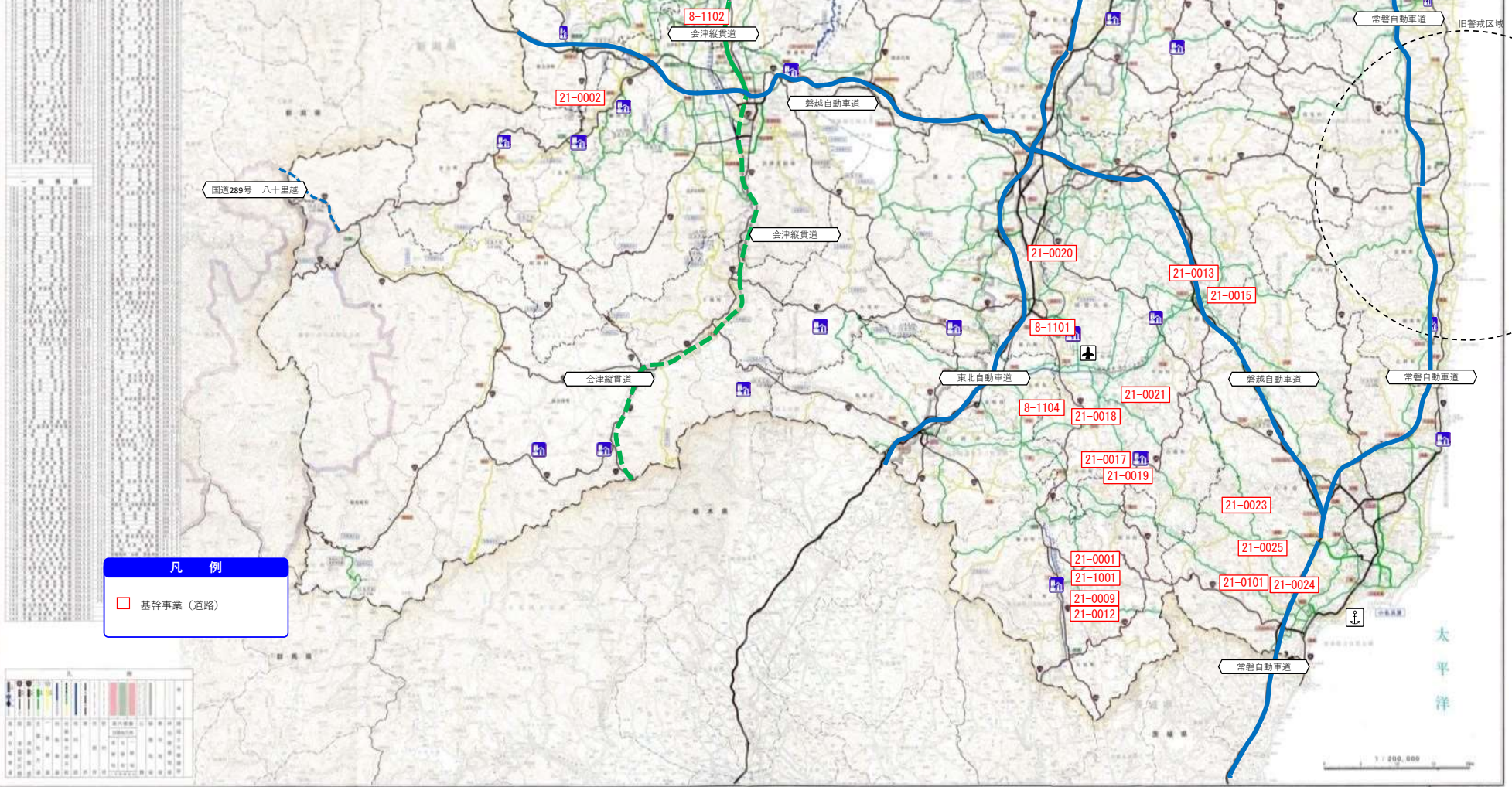
● 道路整備の具体的な施策

1. ふくしまの更なる復興を支える道づくり
 2. 頻発する自然災害に備える道づくり
 3. 広域的な連携・交流を支え県土の活力を高める道づくり
 4. 新技術等を活用した既存施設の長寿命化や
効率的な維持管理による道づくり
 5. 一年を通じて安全で円滑な交通を確保する道づくり
 6. まちづくりや地域振興を支える道づくり
 7. 健康を支えすべての人にやさしい道づくり
 8. 脱炭素や循環型社会を実現する道づくり
- 3) 計画期間内に取り組む事業
次頁「道路整備プログラム対象事業一覧」のとおり
※「道路整備プログラム対象事業一覧」には、国土交通省において重点配分するとされている①ストック効果を高めるアクセス道路の整備、②国土強靱化計画に基づく事業を記載しています。
 - 4) 更新頻度 毎年3月に更新予定

道路整備プログラム対象事業一覧

道路種別	番号	事業者	路線名(事業箇所)	事業内容 (延長・面積等)	箇所名 市町村	前期目標 [H31-R5]	後期目標 [R6-R10]	全体 事業費 (百万円)
市町村道	8-A-1101	須賀川市	(他)市道1104号線 中山工区	道路整備 L=0.6km	須賀川市	事業継続	全線完成(R10)	380
市町村道	8-A-1102	喜多方市	(1)豊川・慶徳線	道路整備 L=1.3km	喜多方市	部分完成(R05)		3362
市町村道	8-A-1104	泉崎村	(1)桎内・如新沢線	道路整備 L=0.6km	泉崎村	全線完成(R05)		150
市町村道	8-A-1105	福島市	(1)鳥川・大笹生線	道路改良 L=0.8km	福島市		全線完成(R06)	325
市町村道	8-A-1106	福島市	(1)鳥川・大笹生線 2工区	道路改良 L=0.2km	福島市		全線完成(R07)	191
国道	21-A-0001	福島県	(国)289号 江竜田	バイパス L=4.2km	塙町	新規着手(R02)	事業継続	3351
国道	21-A-0002	福島県	(国)400号 沼新田	現道拡幅 L=1.1km	西会津町	全線完成(R04)		1472
国道	21-A-0004	福島県	(国)459号 藤沢	現道拡幅 L=1.7km	喜多方市	部分完成(R04)	事業継続	1000
国道	21-A-0005	福島県	(国)459号 見頃	現道拡幅 L=1.5km	喜多方市	全線完成(R04)		900
国道	21-A-0003	福島県	(国)459号 堂山2	現道拡幅 L=0.2km	喜多方市		事業継続	400
国道	21-A-0011	福島県	(国)459号 堂山3	現道拡幅 L=0.2km	喜多方市		事業継続	800
都道府県道	21-A-0101	福島県	(一)旅人勿来線 宝坂	現道拡幅 L=0.5km	いわき市	部分完成(R04)	事業継続	520
都道府県道	21-A-0102	福島県	(主)上名倉飯坂伊達線 大笹生2	バイパス L=2.1km	福島市	事業継続	事業継続	2300
市町村道	21-A-1001	塙町	(1)川上東河内線 常豊工区	道路整備 L=0.3km	塙町	全線完成(R04)		165
市町村道	21-A-1002	福島市	(1)杉妻町・御山町線 霞町工区	現道拡幅 L=0.5km	福島市	全線完成(R05)		500
市町村道	21-A-0009	塙町	(1)北野松岡線 上渋井	道路改築 L=0.6km	塙町	事業継続	全線完成(R09)	562
市町村道	21-A-0010	南相馬市	(他)西殿京塚線	道路改築 L=1.0km	南相馬市	事業継続	全線完成(R07)	300
市町村道	21-A-0012	塙町	(2)松岡棚倉線 上渋井2	道路改築 L=0.8km	塙町	事業継続	部分完成(R07)	116
市町村道	21-A-0014	福島市	(1)杉妻町・御山線 新浜町	現道拡幅 L=0.3km	福島市		全線完成(R08)	398
市町村道	21-A-0013	小野町	(他)(仮称)美売・坪毛線 美売	現道新設 L=0.6km	小野町		全線完成(R09)	400
都道府県道	21-A-0015	福島県	(一)吉間田滝根線 広瀬	バイパス L=9.2km	小野町	事業継続	事業継続	25873
都道府県道	21-A-0016	福島県	(主)霊山松川線 上小国	現道拡幅 L=0.5km	伊達市	新規着手(R02)	事業継続	1140
都道府県道	21-A-0017	福島県	(主)いわき石川線 松川	現道拡幅 L=5.4km	古殿町	事業継続	事業継続	1211
都道府県道	21-A-0018	福島県	(主)いわき石川線 石川B P 1	バイパス L=1.7km	石川町	事業継続	事業継続	3053
都道府県道	21-A-0019	福島県	(主)いわき石川線 長光地	現道拡幅 L=1.6km	古殿町	事業継続	事業継続	720
都道府県道	21-A-0020	福島県	(一)田村安積線 守山	現道拡幅 L=0.5km	郡山市	事業継続	事業継続	1033
都道府県道	21-A-0021	福島県	(一)石川鴉子線 矢造2	現道拡幅 L=0.7km	石川町	事業継続	事業継続	800
都道府県道	21-A-0022	福島県	(主)相馬浪江線 御山	現道拡幅 L=0.4km	南相馬市	事業継続	事業継続	1286
都道府県道	21-A-0024	福島県	(主)いわき上三坂小野線 和久	現道拡幅 L=0.4km	いわき市	事業継続	事業継続	1000
都道府県道	21-A-0025	福島県	(主)いわき上三坂小野線 滝	現道拡幅 L=2.3km	いわき市	事業継続	事業継続	1234
都道府県道	21-A-0023	福島県	(主)いわき上三坂小野線 久保	バイパス L=1.0km	いわき市	事業継続	事業継続	3346

位置図



凡 例
□ 基幹事業（道路）

種別	色	線幅
高速自動車国道	青	20m
一般国道	赤	10m
主要地方道	黄	5m
一般地方道	緑	3m
市道	紫	2m
町道	黒	1.5m
村道	白	1m