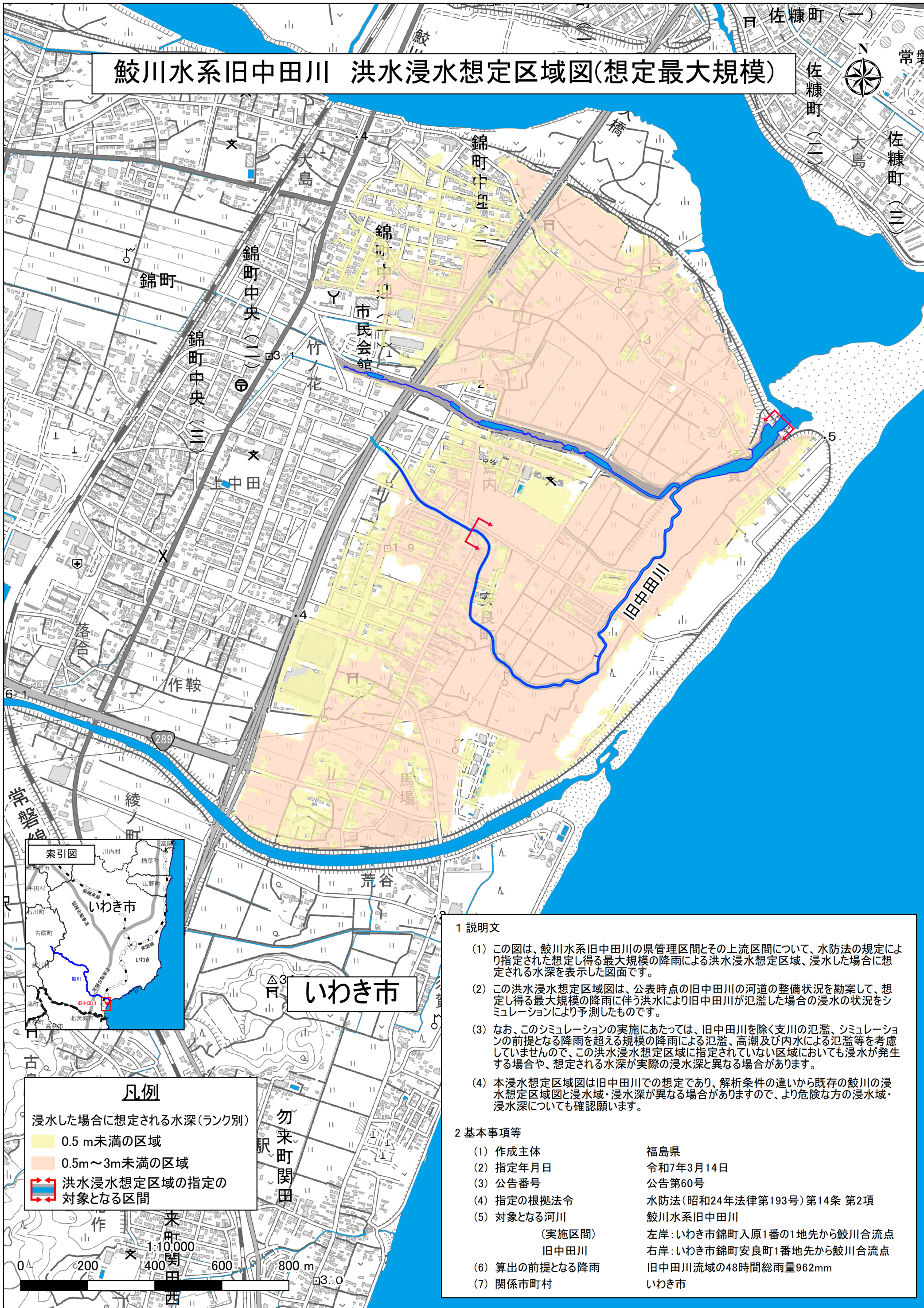


鮫川水系旧中田川 洪水浸水想定区域図(想定最大規模)



凡例

浸水した場合に想定される水深(ランク別)
0.5 m未満の区域
0.5m~3m未満の区域
洪水浸水想定区域の指定の対象となる区間

- 1 説明文**
- (1) この図は、鮫川水系旧中田川の県管理区間とその上流区間について、水防法の規定により指定された想定し得る最大規模の降雨による洪水浸水想定区域、浸水した場合に想定される水深を表示した図面です。
 - (2) この洪水浸水想定区域図は、公表時点の旧中田川の河道の整備状況を勘案して、想定し得る最大規模の降雨に伴う洪水により旧中田川が氾濫した場合の浸水の状況をシミュレーションにより予測したものです。
 - (3) なお、このシミュレーションの実施にあたっては、旧中田川を除く支川の氾濫、シミュレーションの前提となる降雨を超える規模の降雨による氾濫、高潮及び内水による氾濫等を考慮していませんので、この洪水浸水想定区域に指定されていない区域においても浸水が発生する場合や、想定される水深が実際の浸水深と異なる場合があります。
 - (4) 本浸水想定区域図は旧中田川での想定であり、解析条件の違いから既存の鮫川の浸水想定区域図と浸水域・浸水深が異なる場合がありますので、より危険な方の浸水域・浸水深についても確認願います。
- 2 基本事項等**
- | | |
|----------------|---|
| (1) 作成主体 | 福島県 |
| (2) 指定年月日 | 令和7年3月14日 |
| (3) 公告番号 | 公告第60号 |
| (4) 指定の根拠法令 | 水防法(昭和24年法律第193号)第14条 第2項 |
| (5) 対象となる河川 | 鮫川水系旧中田川 |
| (5) (実施区間) | 左岸:いわき市錦町入原1番の1地先から鮫川合流点
旧中田川
右岸:いわき市錦町安良町1番地先から鮫川合流点 |
| (6) 算出の前提となる降雨 | 旧中田川流域の48時間総雨量962mm |
| (7) 関係市町村 | いわき市 |

測量法に基づく国土地理院長承認(使用)R 6JHs 842
背景図は電子地形図25000を拡大して使用しているので、位置精度は基図に準じます