

悪性・悪性疑い累積発見率（カプランマイヤー法：震災時年齢階級別）

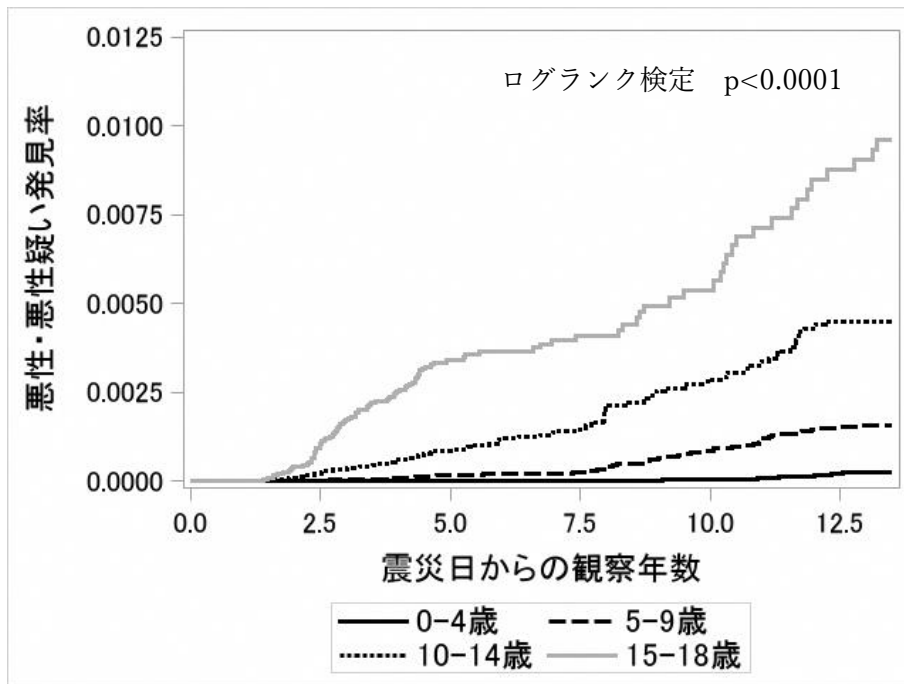


図 6-2-1 先行検査及び本格検査で発見された症例（がん登録のみに登録された症例は除く）

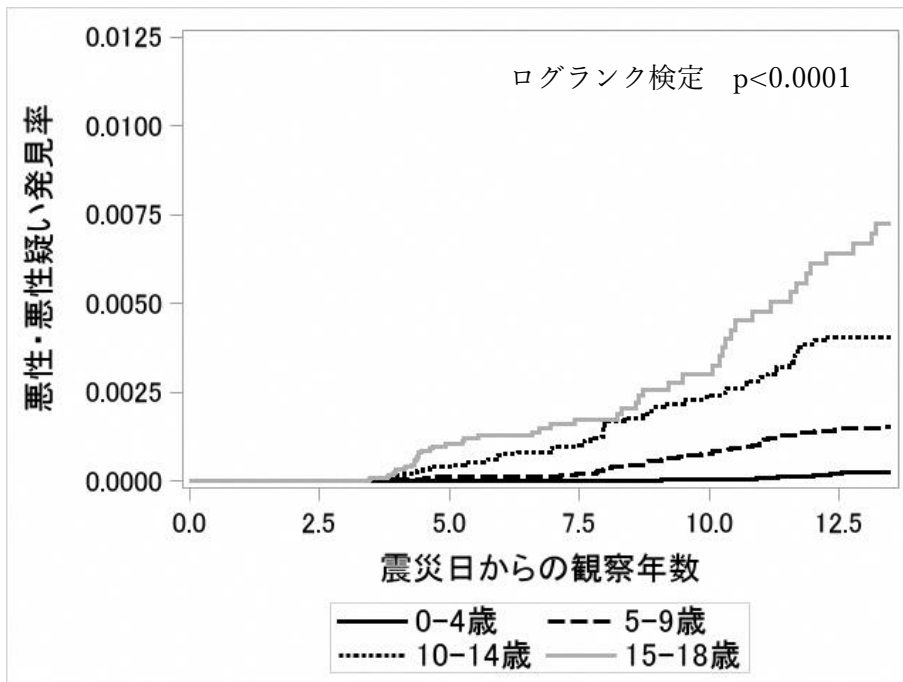


図 6-2-2 本格検査で発見された症例（がん登録のみに登録された症例は除く）

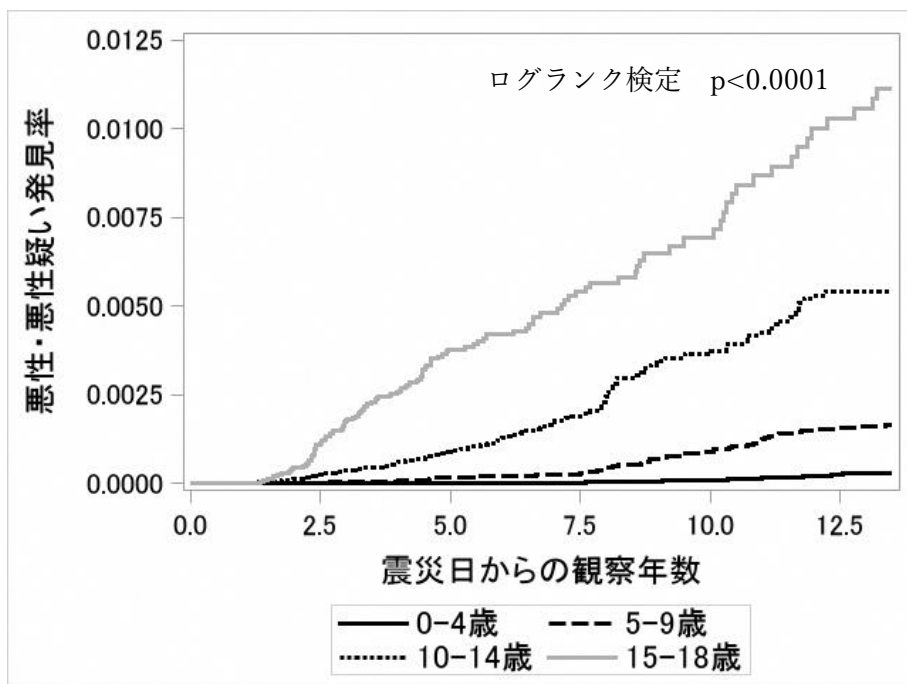


図 6-2-3 先行検査、本格検査で発見された症例及びがん登録のみに登録された症例*1

*1：診断年が 2011 年から 2019 年のがん登録症例

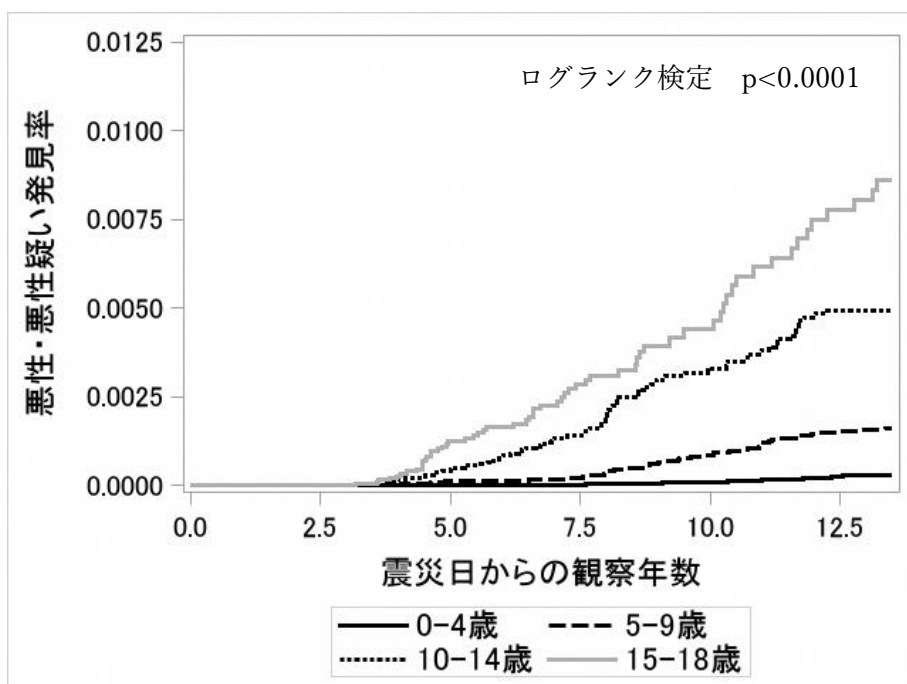


図 6-2-4 本格検査で発見された症例及びがん登録のみに登録された症例*2

*2：診断年が 2014 年から 2019 年のがん登録症例

※悪性・悪性疑い発見率の算出において、観察の終了日は以下の順で該当するいずれかとした。

- (1)悪性(疑い含む)判定された検査回の細胞診実施日
- (2)データ締日(2024年9月30日、ただし検査5回目及び同時期の節目検査受診者のみ)
- (3)最終検査日(一次検査受診日、二次検査受診日、細胞診実施日のいずれか)

※がん登録等の推進に関する法律に基づきがん登録情報の提供を受け、独自に作成・加工した。