

発見時年齢別の累積発見率（震災時年齢階級別）  
 甲状腺検査受診者（甲状腺検査で発見された症例のみ）

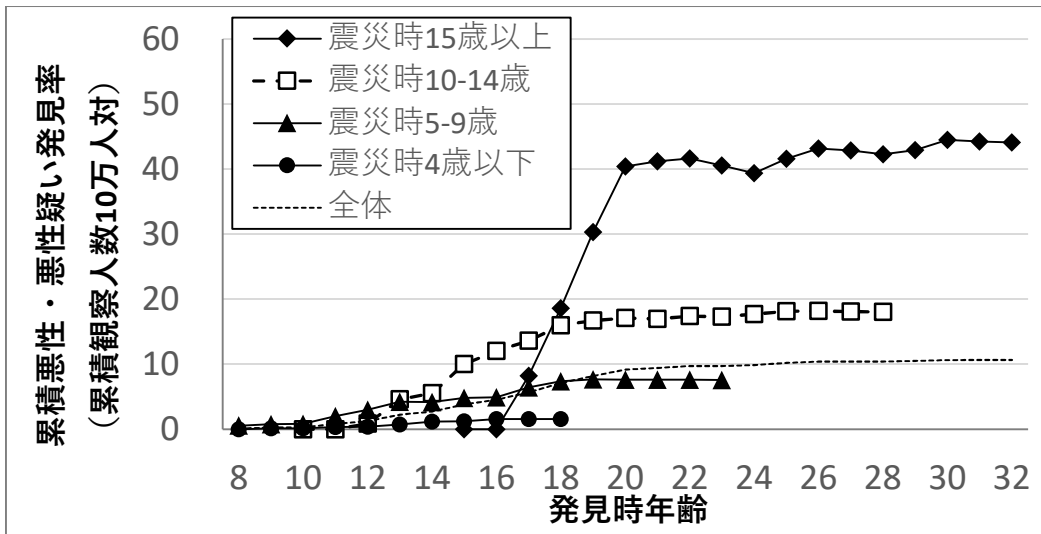


図 4-1-1 先行検査及び本格検査で発見された症例の累積発見率（累積観察人数 10 万人対）

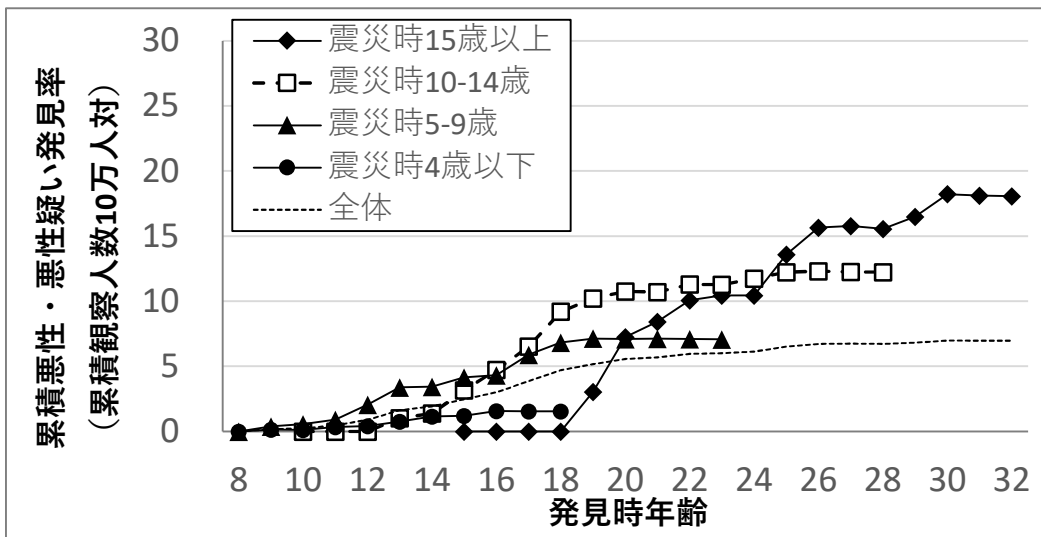


図 4-1-2 本格検査で発見された症例の累積発見率（累積観察人数 10 万人対）

※悪性・悪性疑い発見率の算出において、分子は当該年齢までの発見症例の合計数とし、分母は各年齢時（1 歳刻み）に観察されている者の人数を、発見率を算出する年齢まで合計した延べ人数とした。なお、観察の終了日は以下の順で該当するいずれかとした。

- (1) 悪性(疑い含む)判定された検査回の二次検査受診日
- (2) データ締日(2024 年 9 月 30 日、ただし検査 5 回目及び同時期の節目検査受診者のみ)
- (3) 最終検査日（一次検査受診日、二次検査受診日、細胞診実施日のいずれか）