

# 第3 食品安全・ 動物愛護関係



# 1 食品等の安全確保対策

## (1)食品営業許可指導事業

ア 施設数及び許可件数等(旧食品衛生法に基づく許可を要する食品関係営業施設)(中核市を除く)

(令和5年度末)

	営業施設数	監視件数	営業許可施設数		廃業施設数	違反件数	処分件数							処分以外の措置件数
			新規	継続			許可取消	営業禁止	営業停止	改善命令	廃棄命令	回収命令	その他	
飲食店営業	一般食堂・レストラン等	2,162	136		233	1							1	
	仕出し屋・弁当屋	291	90		47									
	旅館	401	124		42	1			1					
	その他	1,595	259		257									
	(小計)	4,449	609		579	2			1				1	
菓子製造業	799	158			117	1							1	
乳処理業	2	3												
特別牛乳搾取処理業														
乳製品製造業	9	6												
集乳業	2													
魚介類販売業	235	92			35									
魚介類競り売り営業	3	5												
魚肉練り製品製造業														
食品の冷凍又は冷蔵業	17	14			1									
かん詰又はびん詰食品製造業	93	7			8									
喫茶店営業		16			33									
	自動販売機(再掲)	15			8									
あん類製造業	12	3			5									
アイスクリーム類製造業	42	9			3	1							1	
食肉処理業	41	23			4									
食肉販売業	168	93			15									
食肉製品製造業	7	11			1									
乳酸菌飲料製造業														
食用油脂製造業	12	1			1									
マーガリン又はショートニング製造業														
みそ製造業	78	7			7									
しょうゆ製造業	12	1			3									
ソース類製造業	18	7			6									
酒類製造業	27	4												
豆腐製造業	30	4			7									
納豆製造業	4				1									
麺類製造業	115	18			13									
そうざい製造業	224	82			21									
添加物製造業	3				1									
食品の放射線照射業														
清涼飲料水製造業	39	17			1	1							1	
氷雪製造業	2													
合計	6,596	1,190			862	5			1				4	

イ 施設数及び許可件数等(改正食品衛生法に基づく許可を要する食品関係営業施設)(中核市を除く)

(令和5年度末)

	営業施設数	監視件数	営業許可施設数		廃業施設数	違反件数	処分件数						告発	処分以外の措置件数	
			新規	継続			許可取消	営業禁止	営業停止	改善命令	廃棄命令	回収命令			その他
飲食店営業	4,989	2,979	1,863		263	3			1				1	1	
調理の機能を有する自動販売機	38	13	13		1										
食肉販売業	133	89	46		6										
魚介類販売業	210	119	69		3	1							1		
魚介類競り売り営業	5	6	3												
集乳業															
乳処理業	4	8													
特別牛乳搾取処理業															
食肉処理業	17	10	7												
食品の放射線照射業															
菓子製造業	648	335	235		15	1								1	
アイスクリーム類製造業	21	16	6												
乳製品製造業	11	11	4												
清涼飲料水製造業	29	24	10		1	1								1	
食肉製品製造業	10	4	2												
水産製品製造業	19	15	12												
氷雪製造業	6	2													
液卵製造業	2	5	1												
食用油脂製造業	13	4	4												
みそ又はしょうゆ製造業	103	38	30		1										
酒類製造業	55	26	23												
豆腐製造業	39	18	12												
納豆製造業	12	9	6												
麺類製造業	147	72	62		3										
そうざい製造業	328	162	118		7	2							2		
複合型そうざい製造業	1														
冷凍食品製造業	13	15	3												
複合型冷凍食品製造業															
漬物製造業	97	68	50		2										
密封包装食品製造業	78	42	23		3	1								1	
食品の小分け業	9	7	6			1								1	
添加物製造業	4	1	1												
合計	7,041	4,098	2,609		305	10			1				4	5	

ウ 届出を要する食品関係営業施設(中核市を除く)

(令和5年度末)

	施設数	監視件数	違反件数	処分件数						告発	処分以外の措置件数
				営業禁止	営業停止	改善命令	廃棄命令	回収命令	その他		
旧許可業種であった業種	魚介類販売業(包装済みの魚介類のみの販売)	647	34								
	食肉販売業(包装済みの食肉のみの販売)	922	105								
	乳類販売業	1,854	160								
	冰雪販売業	20	1								
	コップ式自動販売機(自動洗浄・屋内設置)	1,136	17								
販売業	弁当販売業	31	3								
	野菜果物販売業	193	71								
	米穀類販売業	130	4								
	通信販売・訪問販売による販売業	9									
	コンビニエンスストア	193	17	1						1	
	百貨店、総合スーパー	195	69								
	自動販売機による販売業(コップ式自動販売機(自動洗浄・屋内設置)及び営業許可の対象となる自動販売機を除く。)	303									
	その他の食料・飲料販売業	530	52								
製造・加工業	添加物製造・加工業(法第13条第1項の規定により規格が定められた添加物の製造を除く。)	1									
	いわゆる健康食品の製造・加工業	4									
	コーヒー製造・加工業(飲料の製造を除く。)	60	4								
	農産保存食料品製造・加工業	338	18								
	調味料製造・加工業	33	1								
	糖類製造・加工業										
	精穀・製粉業	76	19								
	製茶業	16									
	海藻製造・加工業	14	3								
	卵選別包装業	19	1								
その他の食料品製造・加工業	565	107									
上記以外のもの	行商	7									
	集団給食施設	431	82								
	器具、容器包装の製造・加工業(合成樹脂が使用された器具又は容器包装の製造、加工に限る。)	57	27								
	露店、仮設店舗等における飲食の提供のうち、営業とみなされないもの		651								
	その他	18	90								
合 計	7,802	1,536	1						1		

エ 保健所別施設数(旧食品衛生法に基づく許可を要する食品関係営業施設)

(令和5年度末)

保健所名		県北	県中	県南	会津	南会津	相双	県合計	福島市	郡山市	いわき市	総計
業種												
飲食店営業	一般食堂・レストラン等	321	366	428	588	146	313	2,162	915	675	579	4,331
	仕出し屋・弁当屋	58	61	59	57	23	33	291	52	66	110	519
	旅館	33	49	38	115	93	73	401	75	61	96	633
	その他	249	324	143	633	52	194	1,595	388	809	900	3,692
	(小計)	661	800	668	1,393	314	613	4,449	1,430	1,611	1,685	9,175
菓子製造業	151	162	117	245	47	77	799	191	241	203	1,434	
乳処理業	1		1				2		1		3	
特別牛乳搾取処理業												
乳製品製造業	5	2	2				9	4	1	2	16	
集乳業	1		1				2		1		3	
魚介類販売業	47	57	26	58	15	32	235	51	63	91	440	
魚介類競り売り営業	1						2	3	1	1	3	8
魚肉練り製品製造業										1	9	10
食品の冷凍又は冷蔵業	9	2	2	2		2	17	10	5	6	38	
かん詰又はびん詰食品製造業	12	13	20	42	5	1	93	14	11	8	126	
喫茶店営業	19	28	24	58	7	17	153	120	32	151	456	
自動販売機(再掲)	1	5	8				1	15	82	2	125	224
あん類製造業	4	2	2	3	1		12		4	1	17	
アイスクリーム類製造業	7	7	11	12	1	4	42	6	6	4	58	
食肉処理業	8	7	2	21	1	2	41	10	19	15	85	
食肉販売業	34	38	24	46	11	15	168	33	70	47	318	
食肉製品製造業	3	1	2				7	2	4	1	14	
乳酸菌飲料製造業								1	1		2	
食用油脂製造業	2	2	4	2		2	12	1	1	3	17	
マーガリン又はショートニング製造業												
みそ製造業	12	16	7	32	3	8	78	4	6	3	91	
しょうゆ製造業	3	2	2	4		1	12	2		2	16	
ソース類製造業	3	1	3	8	2	1	18	4		3	25	
酒類製造業	3	5	1	12	3	3	27	4		1	32	
豆腐製造業	6	11	2	6	3	2	30	5	3	2	40	
納豆製造業			2	2			4		2	1	7	
麺類製造業	10	10	20	52	20	3	115	13	15	12	155	
そうざい製造業	48	28	47	70	15	16	224	32	44	67	367	
添加物製造業		1	2				3		3	9	15	
食品の放射線照射業												
清涼飲料水製造業	12	8	5	9	4	1	39	4	4	3	50	
氷雪製造業				1		1	2	2		2	6	
合計		1,062	1,203	997	2,078	452	804	6,596	1,944	2,150	2,334	13,024

オ 保健所別施設数(改正食品衛生法に基づく許可を要する食品関係営業施設)

(令和5年度末)

業種	保健所名	県北	県中	県南	会津	南会津	相双	県合計	福島市	郡山市	いわき市	総計
飲食店営業		728	832	726	1,683	230	790	4,989	1,421	1,711	1,822	9,943
調理の機能を有する自動販売機		1	6	20	9	2		38	6	4	8	56
食肉販売業		21	22	25	35	9	21	133	29	54	46	262
魚介類販売業		38	34	32	60	9	37	210	44	56	85	395
魚介類競り売り営業				1	2		2	5			6	11
集乳業												
乳処理業			1		1	1	1	4	1		1	6
特別牛乳搾取処理業												
食肉処理業		5	1	2	4		5	17	3	12	2	34
食品の放射線照射業												
菓子製造業		138	116	122	183	30	59	648	178	185	158	1,169
アイスクリーム類製造業		2	5	3	7	1	3	21	6	5	5	37
乳製品製造業			2	2	2	2	3	11	3	1	1	16
清涼飲料水製造業		8	2	5	7	2	5	29	8	2	4	43
食肉製品製造業		2	1	3	2		2	10	2	4	2	18
水産製品製造業		3	1	1	2	1	11	19	1	8	51	79
氷雪製造業		2			1		3	6		1	2	9
液卵製造業		1			1			2			1	3
食用油脂製造業		1	1	3	4	2	2	13		3	4	20
みそ又はしょうゆ製造業		16	16	19	32	12	8	103	6	17	8	134
酒類製造業		8	2	8	27	8	2	55	5	9	3	72
豆腐製造業		7	8	6	12	4	2	39	9	7	6	61
納豆製造業		8	1	2	1			12	1		1	14
麺類製造業		11	19	21	70	18	8	147	16	17	12	192
そうざい製造業		67	62	54	86	17	42	328	102	90	87	607
複合型そうざい製造業		1						1		5	2	8
冷凍食品製造業		6	1	4			2	13	2		1	16
複合型冷凍食品製造業												
漬物製造業		28	22	12	13	8	14	97	24	27	26	174
密封包装食品製造業		17	9	17	24	8	3	78	25	9	14	126
食品の小分け業		3		1	3		2	9	10	5	6	30
添加物製造業					1		3	4	4	4	2	14
合計		1,122	1,164	1,089	2,272	364	1,030	7,041	1,906	2,236	2,366	13,549

カ 保健所別施設数(届出を要する食品関係営業施設)

(令和5年度末)

保健所名		県北	県中	県南	会津	南会津	相双	県合計	福島市	郡山市	いわき市	総計
業旧 許可 業種 であ った 種た	魚介類販売業(包装済みの魚介類のみの販売)	123	140	96	147	32	109	647	173	2	90	912
	食肉販売業(包装済みの食肉のみの販売)	181	199	132	224	46	140	922	230	23	100	1,275
	乳類販売業	330	395	256	493	87	293	1,854	494	192	315	2,855
	氷雪販売業	2	4	2	7	1	4	20	5	5	5	35
	コップ式自動販売機(自動洗浄・屋内設置)	247	239	161	263	16	210	1,136	213	376	277	2,002
販売業	弁当販売業	3	2	2	8	4	12	31	11	6	1	49
	野菜果物販売業	33	23	16	74	19	28	193	67	50	19	329
	米穀類販売業	14	25	29	38	5	19	130	19	30	15	194
	通信販売・訪問販売による販売業	1	1	3	2		2	9	3	2	8	22
	コンビニエンスストア	23	34	31	71	3	31	193	83	180	122	578
	百貨店、総合スーパー	26	23	34	90	5	17	195	54	108	56	413
	自動販売機による販売業(コップ式自動販売機(自動洗浄・屋内設置)及び営業許可の対象となる自動販売機を除く。)	53	45	58	98	3	46	303	113	204	146	766
	その他の食料・飲料販売業	89	78	85	152	27	99	530	213	463	366	1,572
製造・加工業	添加物製造・加工業(法第13条第1項の規定により規格が定められた添加物の製造を除く。)	1						1		2	3	6
	いわゆる健康食品の製造・加工業	2		1	1			4	2		1	7
	コーヒー製造・加工業(飲料の製造を除く。)	8	9	8	16	2	17	60	29	24	11	124
	農産保存食料品製造・加工業	219	38	40	21	13	7	338	14	12	5	369
	調味料製造・加工業	6	6	5	12	2	2	33	14	9	5	61
	糖類製造・加工業											
	精穀・製粉業	10	9	28	17	7	5	76	6	8	22	112
	製茶業	5	4	3		1	3	16	8	8		32
	海藻製造・加工業				1		13	14	1	3	1	19
	卵選別包装業	5	7	6	1			19	1	1	2	23
	その他の食料品製造・加工業	114	116	107	131	30	67	565	66	111	54	796
上記以外のもの	行商			1	3	2	1	7	6	3	4	20
	集団給食施設	61	96	51	141	18	64	431	177	169	165	942
	器具、容器包装の製造・加工業(合成樹脂が使用された器具又は容器包装の製造、加工に限る。)	11	10	12	20		4	57	15	7	7	86
	露店、仮設店舗等における飲食の提供のうち、営業とみなされないもの								7			7
その他	12	3	1	1		1	18	2	17	13	50	
合計		1,579	1,506	1,168	2,032	323	1,194	7,802	2,026	2,015	1,813	13,656



キ 保健所別監視指導状況(旧食品衛生法に基づく許可を要する食品関係営業施設)

(令和5年度末)

保健所名		県北	県中	県南	会津	南会津	相双	県合計	福島市	郡山市	いわき市	総計
業種												
飲食店営業	一般食堂・レストラン等	18	32	22	16	24	24	136	40	108	20	304
	仕出し屋・弁当屋	22	16	2	23	10	17	90	37	12	11	150
	旅館	21	37		4	58	4	124	33	36	4	197
	その他	96	41	1	55	55	11	259	30	201	13	503
	(小計)	157	126	25	98	147	56	609	140	357	48	1,154
菓子製造業	43	27	4	42	25	17	158	33	97	14	302	
乳処理業	2		1				3		15		18	
特別牛乳搾取処理業												
乳製品製造業	2				4		6	11	14	1	32	
集乳業									13		13	
魚介類販売業	17	30	1	25	4	15	92	38	75	35	240	
魚介類競り売り営業	2		3				5	3	19	4	31	
魚肉練り製品製造業										7	7	
食品の冷凍又は冷蔵業	9		2	2		1	14	18	6		38	
かん詰又はびん詰食品製造業			1	3	3		7	10	2		19	
喫茶店営業	2		1	3	8	2	16	8	4		28	
自動販売機(再掲)								6			6	
あん類製造業	3						3		1	2	6	
アイスクリーム類製造業	1		1	1	5	1	9	5	5	2	21	
食肉処理業	6	4		7	3	3	23	6	35	2	66	
食肉販売業	26	28	2	25	2	10	93	13	16	6	128	
食肉製品製造業	2	3	3			3	11	5	24		40	
乳酸菌飲料製造業								3	13		16	
食用油脂製造業	1						1				1	
マーガリン又はショートニング製造業												
みそ製造業		4		1	1	1	7	6	4		17	
しょうゆ製造業		1					1	6	1	2	10	
ソース類製造業	3		1	1	2		7	8			15	
酒類製造業	2			2			4				4	
豆腐製造業	1	2		1			4	4	2	1	11	
納豆製造業									3		3	
麺類製造業	5	2	2	8		1	18	3	4		25	
そうざい製造業	29	14	3	24	7	5	82	23	57	7	169	
添加物製造業												
食品の放射線照射業												
清涼飲料水製造業	6	2	1	2	6		17	8	16		41	
氷雪製造業								2		1	3	
合計		319	243	51	245	217	115	1,190	353	783	132	2,458

ク 保健所別監視指導状況(改正食品衛生法に基づく許可を要する食品関係営業施設)

(令和5年度末)

業種	保健所名						県合計	福島市	郡山市	いわき市	総計
	県北	県中	県南	会津	南会津	相双					
飲食店営業	386	875	268	908	204	338	2,979	781	1,573	2,045	7,378
調理の機能を有する自動販売機			10	2	1		13	3	1	3	20
食肉販売業	25	26	11	12	4	11	89	39	27	16	171
魚介類販売業	28	25	13	21	4	28	119	71	41	60	291
魚介類競り売り営業			2	1		3	6			2	8
集乳業											
乳処理業				3	3	2	8			2	10
特別牛乳搾取処理業											
食肉処理業	2	2	1	2		3	10	6	11		27
食品の放射線照射業											
菓子製造業	72	86	72	53	21	31	335	131	97	70	633
アイスクリーム類製造業	2	9	1	1	1	2	16	3	4		23
乳製品製造業		1	2	2	4	2	11	1			12
清涼飲料水製造業	1	9	3	5	3	3	24	11	4	4	43
食肉製品製造業			2			2	4	4	7	2	17
水産製品製造業	3		1			11	15	1	18	28	62
氷雪製造業						2	2		1	2	5
液卵製造業	2			3			5				5
食用油脂製造業	1			2		1	4		1		5
みそ又はしょうゆ製造業	5	4	5	13	6	5	38	6	5	8	57
酒類製造業	7		4	9	5	1	26	4	4		34
豆腐製造業	4	2	5	4	2	1	18	5	3	6	32
納豆製造業	4	1	3	1			9			1	10
麺類製造業	9	9	12	27	7	8	72	18	16	7	113
そうざい製造業	36	31	23	32	16	24	162	84	56	39	341
複合型そうざい製造業									13	2	15
冷凍食品製造業	4	4	5			2	15	1			16
複合型冷凍食品製造業											
漬物製造業	23	11	7	6	8	13	68	21	19	16	124
密封包装食品製造業	7	9	6	9	10	1	42	25	5	5	77
食品の小分け業	2		1	2		2	7	6	3		16
添加物製造業						1	1		1	1	3
合計	623	1,104	457	1,118	299	497	4,098	1,221	1,910	2,319	9,548

ケ 保健所別監視指導状況(届出を要する食品関係営業施設)

(令和5年度末)

保健所名		県北	県中	県南	会津	南会津	相双	県合計	福島市	郡山市	いわき市	総計
業旧許可業種であつた	魚介類販売業(包装済みの魚介類のみの販売)	4	14	8	4	1	3	34	16			50
	食肉販売業(包装済みの食肉のみの販売)	11	25	45	7	1	16	105	48	4		157
	乳類販売業	33	49	35	14	6	23	160	87	12		259
	冰雪販売業	1						1	1	10		12
	コップ式自動販売機(自動洗浄・屋内設置)	4	5	2	1		5	17	2	80		99
販売業	弁当販売業		2				1	3				3
	野菜果物販売業	10	1	12	23	2	23	71	120	82	6	279
	米穀類販売業				3		1	4	8	1		13
	通信販売・訪問販売による販売業											
	コンビニエンスストア	1	9	4	2		1	17	5	1		23
	百貨店、総合スーパー	18	12	3	24	2	10	69	37	19	19	144
	自動販売機による販売業(自動洗浄・屋内設置。ただし、コップ式自動販売機(自動洗浄・屋内設置)を除く。)								2	3		5
その他の食料・飲料販売業	5	12	5	17	4	9	52	43	134	24	253	
製造・加工業	添加物製造・加工業(法第13条第1項の規定により規格が定められた添加物の製造を除く。)											
	いわゆる健康食品の製造・加工業											
	コーヒー製造・加工業(飲料の製造を除く。)		3				1	4				4
	農産保存食料品製造・加工業	2	4	1	3	8		18			2	20
	調味料製造・加工業				1			1				1
	糖類製造・加工業											
	精穀・製粉業	2		15		2		19				19
	製茶業											
	海藻製造・加工業						3	3				3
	卵選別包装業			1				1				1
その他の食料品製造・加工業	18	39	21	17	5	7	107	7	19	1	134	
上記以外のもの	行商											
	集団給食施設	12	19	21	11	6	13	82	61	129	40	312
	器具、容器包装の製造・加工業(合成樹脂が使用された器具又は容器包装の製造、加工に限る。)				27			27				27
	露店、仮設店舗等における飲食の提供のうち、営業とみなされないもの		157	366	54	72	2	651	193		111	955
その他		90					90	7	2		99	
合計	121	441	539	208	109	118	1,536	637	496	203	2,872	

コ 乳以外の収去検査(中核市を含む)

令和5年度末

区 分	試験した 収去検体数	不良 検体数	不 良 理 由								暫 定の 試験 収去 検体 数
			大 腸 菌 群	異 物	使 用 加 基 準 物	法 定 外 添 加 物	残 留 農 薬	医 薬 動 物 用 品	放 射 性 物 質	そ の 他	
魚 介 類	52										
冷 凍 食 品	無 加 熱 摂 取 冷 凍 食 品	16									
	凍 結 直 前 に 加 熱 さ れ た 加 熱 後 摂 取 冷 凍 食 品	5									
	凍 結 直 前 未 加 熱 の 加 熱 後 摂 取 冷 凍 食 品	9									
	生 食 用 冷 凍 鮮 魚 介 類	2									
魚 介 類 加 工 品 (か ん 詰 ・ び ん 詰 を 除 く。)	35										
肉 卵 類 及 び そ の 加 工 品 (か ん 詰 ・ び ん 詰 を 除 く。)	151										
乳 製 品	75	1	1								
乳 類 加 工 品 (アイスクリーム類を除き、マーガリンを含む。)											
ア イ ス ク リ ー ム 類 ・ 氷 菓	34	2								2	
穀 類 及 び そ の 加 工 品 (か ん 詰 ・ び ん 詰 を 除 く。)	135										
野 菜 類 ・ 果 物 及 び そ の 加 工 品 (か ん 詰 ・ び ん 詰 を 除 く。)	562	4			1		3				
菓 子 類	120	2	2								
清 涼 飲 料 水	52	1								1	
酒 精 飲 料	2										
氷 雪	5										
水	1										
か ん 詰 ・ び ん 詰 食 品	15										
そ の 他 の 食 品	365										
添 加 物 及 び そ の 製 剤											
器 具 及 び 容 器 包 装	4										
お も ち や											
合 計	1,640	10	3		1		3			3	

サ 乳の収去検査(中核市を含む)

(令和5年度末)

	収去 検体数	不良 検体数	不良理由 (延数)						備考
			無脂乳 固形分	乳脂肪	比重	酸度	細菌数	大腸菌群	
生乳	7								
牛乳	46								
低脂肪牛乳									
加工乳	乳脂肪分 3%以上								
	乳脂肪分 3%未満	1							
その他の乳	1								
合計	55								

シ 衛生教育の実施状況(中核市を含む)

(令和5年度末)

営業者及び消費者等									
営業者		集団給食		消費者		その他		小計	
回数	人数	回数	人数	回数	人数	回数	人数	回数	人数
253	4,720	36	1,415	29	733	7	206	325	7,074
食品衛生責任者									
養成講習会		実務講習会		小計		合計			
回数	人数	回数	人数	回数	人数	回数	人数	回数	人数
17	1,361	6	111	23	1,472			348	8,546
食品衛生「出前講座」(再掲)									
(営業者)		(消費者)		(その他)		小計			
回数	人数	回数	人数	回数	人数	回数	人数	回数	人数
67	1,647	18	464	14	594	99	2,705		

ス 対米輸出水産食品加工認定施設(中核市を除く)

業種	前年度末施設数	本年度認定施設数	本年度末施設数
魚介類加工業	1		1
合計	1		1

(2) 県内の不良食品

(令和5年度末)

保健所	不良食品数		製造施設						販売施設					大型小売店			集団給食(学校)	
	全数	表示違反(再掲)	表示	放射性物質	異物	規格	カビ	その他	表示	放射性物質	異物	規格	変敗	その他	表示	変敗	その他	その他
北	6	6	4											2				
中	2					1						1						
南	6	4	4							1			1					
津	9				4	3								1			1	
南会津	3	1	1			1		1										
相双	4	1	1				1	1				1						
県保健所計	30	12	10		4	5	1	2		1		2	1	1	2		1	
福島市	18	11	7		2			3	3	2					1			
郡山市	9	6	4		2				1			1			1			
いわき市	5	4	4			1												
県内計	62	33	25		8	6	1	5	4	3		3	1	1	4		1	



(3) 食肉衛生検査指導

県内のと畜場及び食鳥処理場において、と畜検査及び食鳥検査を実施するとともに、認定小規模食鳥処理施設の立入検査を実施することにより、食肉に起因する事故を未然に防止し、県民の食生活の安全確保を図っている。

ア と畜検査頭数実績(県全体) ※イ、ウの合計

(ア) 年度別の推移

年度 \ 畜種	牛	馬	とく	豚	めん羊	山羊	計
H26	4,117	2,789	11	200,539	35	0	207,491
H27	3,769	2,644	7	203,396	42	2	209,860
H28	3,616	2,189	10	212,277	63	1	218,156
H29	3,411	2,011	8	220,232	40	0	225,702
H30	3,686	1,968	12	223,406	57	0	229,129
R1	3,516	2,111	9	225,317	68	0	231,021
R2	3,946	2,056	6	226,507	82	1	232,598
R3	3,629	2,164	11	228,446	113	0	234,363
R4	3,656	2,042	10	214,136	194	0	220,038
R5	3,282	2,043	8	222,686	200	1	228,220

(イ) 月別

(令和5年度末)

月 \ 畜種	牛	馬	とく	豚	めん羊	山羊	計
4月	303	198	1	17,962	18	0	18,482
5月	266	136	2	18,793	18	0	19,215
6月	252	151	0	17,153	24	0	17,580
7月	298	165	1	17,166	16	1	17,647
8月	254	207	0	17,981	14	0	18,456
9月	298	189	0	17,917	6	0	18,410
10月	296	194	1	19,755	23	0	20,269
11月	319	156	2	20,065	21	0	20,563
12月	266	232	0	19,856	16	0	20,370
1月	266	157	0	19,325	15	0	19,763
2月	212	120	0	18,697	11	0	19,040
3月	252	138	1	18,016	18	0	18,425
計	3,282	2,043	8	222,686	200	1	228,220



イ と畜検査頭数実績(福島県会津保健福祉事務所)

(ア)年度別の推移

年度 \ 畜種	牛	馬	とく	豚	めん羊	山羊	計
H26		2,141		23,466			25,607
H27		2,089		23,354			25,443
H28		1,791		21,979			23,770
H29		1,634		21,409			23,043
H30		1,594		22,639			24,233
R1		1,745		22,819			24,564
R2		1,709		22,261			23,970
R3		1,796		22,121			23,917
R4		1,679		21,472			23,151
R5		1,718		19,078			20,796

(イ)月別

(令和5年度末)

月 \ 畜種	牛	馬	とく	豚	めん羊	山羊	計
4月		164		1,737			1,901
5月		116		1,841			1,957
6月		128		1,672			1,800
7月		139		1,523			1,662
8月		169		1,501			1,670
9月		163		1,149			1,312
10月		162		1,307			1,469
11月		127		1,637			1,764
12月		199		1,627			1,826
1月		135		1,791			1,926
2月		99		1,709			1,808
3月		117		1,584			1,701
計	0	1,718	0	19,078	0	0	20,796

ウ と畜検査頭数実績(郡山市食肉衛生検査所)

(ア)年度別の推移

年度 \ 畜種	牛	馬	とく	豚	めん羊	山羊	計
H26	4,117	648	11	177,073	35	0	181,884
H27	3,769	555	7	180,042	42	2	184,417
H28	3,616	398	10	190,298	63	1	194,386
H29	3,411	377	8	198,823	40	0	202,659
H30	3,686	374	12	200,767	57	0	204,896
R1	3,516	366	9	202,498	68	0	206,457
R2	3,946	347	6	204,246	82	1	208,628
R3	3,629	368	11	206,325	113	0	210,446
R4	3,656	363	10	192,664	194	0	196,887
R5	3,282	325	8	203,608	200	1	207,424

(イ)月別

(令和5年度末)

月 \ 畜種	牛	馬	とく	豚	めん羊	山羊	計
4月	303	34	1	16,225	18		16,581
5月	266	20	2	16,952	18		17,258
6月	252	23		15,481	24		15,780
7月	298	26	1	15,643	16	1	15,985
8月	254	38		16,480	14		16,786
9月	298	26		16,768	6		17,098
10月	296	32	1	18,448	23		18,800
11月	319	29	2	18,428	21		18,799
12月	266	33		18,229	16		18,544
1月	266	22		17,534	15		17,837
2月	212	21		16,988	11		17,232
3月	252	21	1	16,432	18		16,724
計	3,282	325	8	203,608	200	1	207,424

エ と畜場別と畜検査頭数の推移(小動物換算)

所管 と畜場名	年度											備 考
	H26	H27	H28	H29	H30	R1	R2	R3	R4	R5		
福島県	会津食肉センター	29,889	29,621	27,352	26,311	27,421	28,054	27,388	27,509	26,509	24,232	一般と畜場
郡山市	㈱福島県食肉流通センター	191,436	193,079	202,434	210,251	213,040	214,239	217,226	218,462	204,945	214,654	一般と畜場
計		221,325	222,700	229,786	236,562	240,461	242,293	244,614	245,971	231,454	238,886	

※小動物換算:大動物(牛、馬等)1頭を豚(小動物)3頭に換算する

オ と畜検査業務の状況

(令和5年度末)

所管	検査体制			と畜場の概要					と畜検査状況								
	検査機関名	組織	専任・兼任の別	番号	名称	所在地	設置者	開設年月日	豚換算処理能力(日)	開場日数	と畜検査頭数						
											牛	とく	馬	豚	めん羊	山羊	計
福島県	会津保健所	衛生推進課 食品衛生チーム	兼任	19	会津食肉センター	会津若松市神指町大字南四合字オノ神491	会津若松食肉事業協同組合	H4.4.1	208	245			1,718	19,078			20,796
郡山市	郡山市食肉衛生検査所	郡山市	専任	1	株式会社福島県食肉流通センター	福島県郡山市富久山町久保田字古垣50番地	株式会社福島県食肉流通センター	S55.2.19	1,100	246	3,282	8	325	203,608	200	1	207,424

カ と畜場内と殺頭数及び獣畜のと殺解体禁止又は廃棄したもの原因(県全体) ※キ、クの合計

畜種	と畜場内と殺頭数	措置	処分実頭数	疾病										
				細菌病									ウイルス・リッケチア病	
				炭 そ	豚 丹 毒	サル モノ ネラ 病	結 核 病	ブ ル セ ラ 病	破 傷 風	放 線 菌 病	そ の 他	豚 コ レ ラ	そ の 他	
牛	3,282	禁止												
		全部廃棄	59										27	
		一部廃棄	1461							1				
とく	8	禁止												
		全部廃棄	2											
		一部廃棄	3											
馬	2,043	禁止												
		全部廃棄	1											
		一部廃棄	747											
豚	222,686	禁止												
		全部廃棄	134		7									
		一部廃棄	66271								1582			
めん羊	200	禁止												
		全部廃棄												
		一部廃棄	8											
山羊	1	禁止												
		全部廃棄												
		一部廃棄												
計	228,220	禁止	0	0	0	0	0	0	0	0	0	0	0	
		全部廃棄	196	0	7	0	0	0	0	0	0	0	27	
		一部廃棄	68,490	0	0	0	0	0	0	1	1,582	0	0	

別 頭 数																	
原虫病		寄生虫病			その他の疾病										計		
トキソプラズマ病	その他	のう虫病	ジストマ病	その他	膿毒症	敗血症	尿毒症	黄疸	水腫	腫瘍	中毒諸症	炎症又は炎症産物による汚染物	変性又は萎縮	その他			
															0		
							5			27					59		
										80			781	415	450	1,727	
															0		
						1	1								2		
										1			3		2	6	
															0		
													1		1		
					19					5			733		9	766	
															0		
						26	74	1	1	4				21	134		
					140					179	11		60754	820	3489	66,975	
															0		
															0		
													8		1	9	
															0		
															0		
															0		
0	0	0		0	0	0	0	0	0	0	0		0	0	0	0	
0	0	0		0	0	27	80	1	1	31	0	0	1	21	0	196	
	0	0		0	159	0	0	0	0	265	11		0	62,279	1,235	3,951	69,483

キ と畜場内と殺頭数及び獣畜のと殺解体禁止又は廃棄したものの原因(福島県会津保健福祉事務所)

畜種	と畜場内と殺頭数	措置	処分実頭数	疾病										
				細菌病									ウイルス・リッケチア病	
				炭 そ	豚 丹 毒	サル モノ ネラ 病	結 核 病	ブ ル セ ラ 病	破 傷 風	放 線 菌 病	そ の 他	豚 コ レ ラ	そ の 他	
牛	0	禁止												
		全部廃棄												
		一部廃棄												
とく	0	禁止												
		全部廃棄												
		一部廃棄												
馬	1,718	禁止												
		全部廃棄	1											
		一部廃棄	737											
豚	19,078	禁止												
		全部廃棄	2											
		一部廃棄	5785								52			
めん羊	0	禁止												
		全部廃棄												
		一部廃棄												
山羊	0	禁止												
		全部廃棄												
		一部廃棄												
計	20,796	禁止	0	0	0	0	0	0	0	0	0	0	0	
		全部廃棄	3	0	0	0	0	0	0	0	0	0	0	
		一部廃棄	6,522	0	0	0	0	0	0	0	52	0	0	



ク と畜場内と殺頭数及び獣畜のと殺解体禁止又は廃棄したものの原因(郡山市食肉衛生検査所)

畜種	と畜場内と殺頭数	措置	処分実頭数	疾病										
				細菌病									ウイルス・リッケチア病	
				炭 そ	豚 丹 毒	サル モ ネ ラ 病	結 核 病	ブ ル セ ラ 病	破 傷 風	放 線 菌 病	そ の 他	豚 コ レ ラ	そ の 他	
牛	3,282	禁止												
		全部廃棄	59											27
		一部廃棄	1461							1				
とく	8	禁止												
		全部廃棄	2											
		一部廃棄	3											
馬	325	禁止												
		全部廃棄												
		一部廃棄	10											
豚	203,608	禁止												
		全部廃棄	132	7										
		一部廃棄	60486								1530			
めん羊	200	禁止												
		全部廃棄												
		一部廃棄	8											
山羊	1	禁止												
		全部廃棄												
		一部廃棄												
計	207,424	禁止	0	0	0	0	0	0	0	0	0	0	0	
		全部廃棄	193	0	7	0	0	0	0	0	0	0	0	27
		一部廃棄	61,968	0	0	0	0	0	0	1	1,530	0	0	



(令和5年度末)

原虫病		寄生虫病			その他の疾病										計
トキソプラズマ病	その他	のう虫病	ジストマ病	その他	膿毒症	敗血症	尿毒症	黄疸	水腫	腫瘍	中毒諸症	に炎症又は炎症産物汚染物	変性又は萎縮	その他	
															0
							5		27						59
									80			781	415	450	1,727
															0
					1	1									2
									1			3		2	6
															0
															0
				1					1			3		6	11
															0
					26	72	1	1	4				21		132
				140					132	11		54769	798	3242	60,622
															0
															0
												8		1	9
															0
															0
															0
0	0	0	0	0	0	0	0	0	0	0	0	0	0	0	0
0	0	0	0	0	27	78	1	1	31	0	0	0	21	0	193
0	0	0	0	141	0	0	0	0	214	11	0	55,564	1,213	3,701	62,375

ケ と畜場使用料及びと殺解体料

(単位:円) (令和5年度末)

と畜場名	項目		牛	とく	馬	仔馬	豚	めん羊	山羊
会津食肉センター	と畜場 使用料	金額	/	/	/	/	100kg以上 825	/	/
							100kg未満 660		
	と 殺 解体料	金額					100kg以上 1,100		
							100kg未満 770		
	使用料・ 解体料 の合計	金額					100kg以上 1,925		
							100kg未満 1,430		

(単位:円) (令和5年度末)

と畜場名	項目		牛	とく	馬	仔馬	豚	めん羊	山羊		
㈱福島県食肉流通 センター	と畜場 使用料	金額	3,740	100kg以上 2,640	3,740	100kg以上 2,640	100kg以上 935	935	935		
				100kg未満 1,705		100kg未満 1,705	100kg未満 935				
	と 殺 解体料	金額		100kg以上 2,310		5,500	100kg以上 2,750			100kg以上 1,045	
				100kg未満 1,375			100kg未満 1,639			100kg未満 825	
	使用料・ 解体料 の合計	金額		100kg以上 4,950			9,240			100kg以上 5,390	100kg以上 1,980
				100kg未満 3,080						100kg未満 3,344	100kg未満 1,760

コ 食鳥検査業務の状況

(ア) 食鳥処理場(食鳥検査対象施設)

(令和5年度末)

	管轄 公所	食鳥処理業者 氏名等	食鳥処理場 名称	食鳥処理場 所在地	食鳥の種類	処理羽数
1	食 肉 衛 生 検 査 所	伊達物産株式会社	伊達物産株式会社 副霊山工場	相馬市玉野字副霊山 374-1、2	鶏 (ブロイラー)	1,919,283
2		福島エーアンドエー ブロイラー株式会社	福島エーアンドエー ブロイラー株式会社	本宮市仁井田字落合 3-2	鶏 (ブロイラー・成鶏)	1,870,610
計	1機関	2食鳥処理業者	2食鳥処理場			3,789,893

(イ) 食鳥処理場別食鳥検査羽数の推移(食鳥検査対象施設)

	H29年度	H30年度	R1年度	R2年度	R3年度	R4年度	R5年度
伊達物産(株) 副霊山工場	3,074,654	2,871,313	2,785,034	2,726,380	2,071,124	2,057,890	1,919,283
福島エーアンドエー ブロイラー(株)	1,942,081	1,871,313	1,707,847	1,783,023	1,786,683	1,742,754	1,870,610
合計検査羽数	5,016,735	4,742,626	4,492,881	4,509,403	3,857,807	3,800,644	3,789,893

(ウ) 月別食鳥検査羽数(食鳥検査対象施設)

(令和5年度末)

畜種 月	伊達物産(株)	福島エーアンドエー ブロイラー(株)	計
4月	178,563	122,501	301,064
5月	181,780	192,421	374,201
6月	193,342	167,551	360,893
7月	169,836	158,834	328,670
8月	173,026	98,819	271,845
9月	142,988	113,053	256,041
10月	136,293	201,992	338,285
11月	161,805	139,370	301,175
12月	178,611	181,878	360,489
1月	147,877	165,495	313,372
2月	151,382	144,652	296,034
3月	103,780	184,044	287,824
計	1,919,283	1,870,610	3,789,893

(エ)食鳥検査羽数及びと殺、内臓の摘出禁止又は廃棄したものの原因

(令和5年度末)

食鳥の種類		ブロイラー			成鶏			あひる			七面鳥			合計			
検査羽数		3,786,333			3,560			0			0			3,789,893			
措置内容		禁止	全部廃棄	一部廃棄	禁止	全部廃棄	一部廃棄	禁止	全部廃棄	一部廃棄	禁止	全部廃棄	一部廃棄	禁止	全部廃棄	一部廃棄	
処分実羽数		20,435	48,473	19,721	90	31	12	0	0	0	0	0	0	20,525	48,504	19,733	
疾病別羽数	ウイルス病																
	鶏頭													0	0	0	
	伝染性支気管炎													0	0	0	
	伝染性喉頭気管炎													0	0	0	
	ニューカッスル病													0	0	0	
	鶏白血病													0	0	0	
	封入体肝炎													0	0	0	
	マレック病													0	0	0	
	その他													0	0	0	
	細菌病																
	大腸菌症		592											0	592	0	
	伝染性コリーザ													0	0	0	
	サルモネラ病													0	0	0	
	ブドウ球菌症													0	0	0	
	その他													0	0	0	
	その他																
	毒血症														0	0	0
	膿毒症														0	0	0
	敗血症														0	0	0
真菌症														0	0	0	
原虫病(トキソ除く)		156												0	156	0	
寄生虫病														0	0	0	
変性		27943	1020											0	27,943	1,020	
尿酸塩沈着症														0	0	0	
水腫														0	0	0	
腹水症	1525	3774		3	2									1,528	3,776	0	
出血		470	10417											0	470	10,417	
炎症		3285	7429		6	12								0	3,291	7,441	
萎縮														0	0	0	
腫瘍		18	3		15									0	33	3	
臓器の異常な形態等			393											0	0	393	
異常体温														0	0	0	
黄疸														0	0	0	
外傷		235	451											0	235	451	
中毒症状														0	0	0	
削瘦及び不良発育	13629	11214		87	8									13,716	11,222	0	
放血不良	5100	773												5,100	773	0	
湯漬過度	178	8												178	8	0	
その他	3	5	8											3	5	8	
計	20,435	48,473	19,721	90	31	12	0	0	0	0	0	0	0	20,525	48,504	19,733	

(才) 認定小規模食鳥処理場

(令和5年度末)

	管轄 公所	認定小規模 食鳥処理場数	うち休止施設数	処理羽数
1	福島県 福島県 食肉衛生検査所	5	2	13,184
2	郡山市 郡山市 食肉衛生検査所	1	1	0
計		6	3	13,184

(力) 月別食鳥検査羽数(認定小規模食鳥処理場)

(令和5年度末)

管轄 月	福島県	中核市	県全体
4月	1,095	0	1,095
5月	870	0	870
6月	1,327	0	1,327
7月	1,136	0	1,136
8月	1,128	0	1,128
9月	940	0	940
10月	1,222	0	1,222
11月	1,122	0	1,122
12月	1,093	0	1,093
1月	974	0	974
2月	1,147	0	1,147
3月	1,130	0	1,130
計	13,184	0	13,184

## (4)食中毒予防対策事業

## ア 令和5年食中毒発生状況

※食中毒統計作成要領(平成6年12月28日付け衛食第218号)により、食中毒予防対策事業に関する統計は1月～12月で作成しています。

番号	発生年月日	原因施設	所在地	摂食者数	患者数	原因食品	病因物質	血清型等
1	2023/1/13	飲食店(自動車による営業)	(出店場所) 磐梯町	不明	5	1月13日に調理・提供されたポークサンド	黄色ブドウ球菌	
2	2023/1/14	不明	(患者発生) 会津地域	不明	1	不明	寄生虫	アニサキス
3	2023/1/23	不明	(患者発生) 郡山市	不明	1	不明	寄生虫	アニサキス
4	2023/1/26	飲食店	(患者発生) 郡山市	不明	1	1月25日に提供された刺身(しめさば、本マグロ)	寄生虫	アニサキス
5	2023/1/29	飲食店	福島市	不明	105	1月28日から1月30日に提供された弁当	ノロウイルス	G II
6	2023/3/7	不明	不明	不明	1	不明	寄生虫	アニサキス
7	2023/3/10	製造施設	いわき市	不明	193	3月9日から3月11日に製造されたパン	ノロウイルス	G II
8	2023/3/15	不明	不明	不明	1	不明	寄生虫	アニサキス
9	2023/3/17	不明	(患者発生) 相双地域	不明	1	不明	寄生虫	アニサキス
10	2023/3/18	飲食店	福島市	272	31	令和5年3月17日以降に施設で提供された加熱不十分な鶏肉を含む食事	カンピロバクター	ジェジュニ
11	2023/3/24	不明	不明	不明	1	不明	寄生虫	アニサキス
12	2023/4/1	家庭	いわき市	1	1	スイセン(推定)	植物性自然毒	
13	2023/4/9	不明	不明	不明	1	不明	寄生虫	アニサキス
14	2023/4/12	不明	不明	不明	1	不明	寄生虫	アニサキス
15	2023/4/21	飲食店	福島市	73	19	4月20日から22日に提供された加熱不十分な食肉を含む食事	カンピロバクター	ジェジュニ
16	2023/4/24	不明	(患者発生) 相双地域	不明	1	不明	寄生虫	アニサキス
17	2023/5/4	不明	(患者発生) 県北地域	不明	1	不明	寄生虫	アニサキス
18	2023/5/11	不明	不明	不明	1	不明	寄生虫	アニサキス
19	2023/5/21	不明	(患者発生) 県南地域	不明	1	不明	寄生虫	アニサキス
20	2023/6/12	魚介類販売店	いわき市	不明	2	生かき	ノロウイルス	G II
21	2023/6/13	不明	(患者発生) 会津地域	不明	1	不明	寄生虫	アニサキス
22	2023/7/12	不明	(患者発生) 県南地域	不明	1	不明	寄生虫	アニサキス
23	2023/7/18	家庭	いわき市	2	1	カツオの刺身	寄生虫	アニサキス
24	2023/8/28	不明	(患者発生) 会津地域	不明	1	不明	寄生虫	アニサキス
25	2023/9/3	家庭	いわき市	3	1	ヒラメの刺身	寄生虫	アニサキス
26	2023/9/16	不明	福島市	不明	1	不明	寄生虫	アニサキス
27	2023/9/23	不明	郡山市	不明	3	不明	カンピロバクター	ジェジュニ
28	2023/10/16	飲食店	福島市	12	8	10月15日に提供された牡蠣料理	ノロウイルス	G I 及び G II
29	2023/11/5	不明	(患者発生) 会津地域	不明	1	不明	寄生虫	アニサキス
30	2023/11/14	飲食店	福島市	23	3	11月11日提供された鶏肉料理	カンピロバクター	ジェジュニ
31	2023/12/12	不明	(患者発生) 相双地域	不明	1	不明	寄生虫	アニサキス
32	2023/12/20	不明	(患者発生) 会津地域	不明	1	不明	寄生虫	アニサキス
計				386	392			

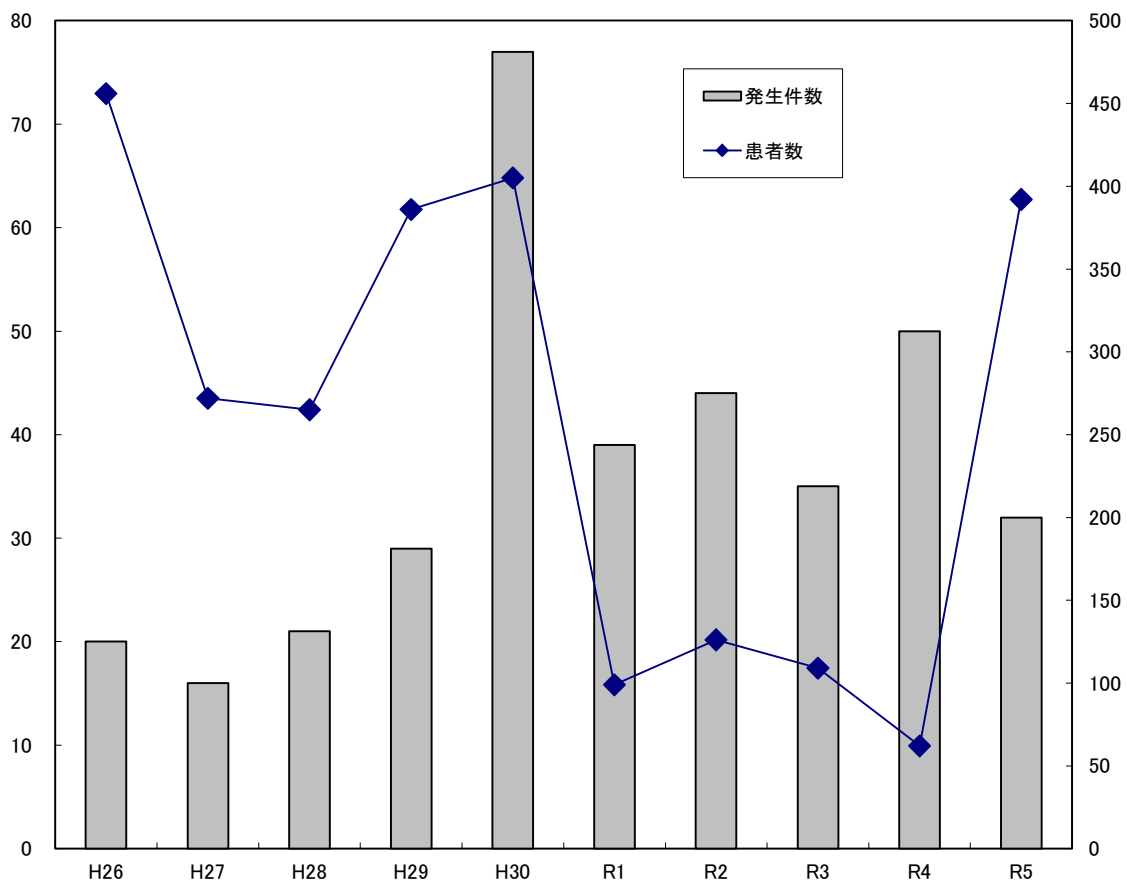
イ 過去10年間の食中毒発生状況

(ア) 発生件数及び患者数

年	発生件数	患者数	り患率 (対人口10万)	死者数	死亡率 (対人口10万)	1件当りの 患者数
H26	20	456	23	0	0	23
H27	16	272	14	0	0	17
H28	21	265	14	0	0	13
H29	29	386	19	0	0	13
H30	77	405	22	0	0	5
R1	39	99	5	0	0	3
R2	44	126	7	0	0	3
R3	35	109	6	0	0	3
R4	50	62	3	0	0	1
R5	32	392	22	0	0	12
計	363	2,572	135	0	0	7

発生件数(件)

患者数(人)



## (イ)保健所別発生件数

年 保健所	年										
	H26	H27	H28	H29	H30	R1	R2	R3	R4	R5	計
県北保健所	6	2	4	7	9		1			1	30
県中保健所	1	3	2	3	5	1	5	3	5		28
県南保健所	2		2	1	7	6	6	9	4	2	39
会津保健所	3	1	5	7	6	4	3	3	15	6	53
南会津保健所		5				1	1				7
相双保健所	3		1	1	11	8	10	9	4	3	50
福島市保健所	/	/	/	/	11	6	2	1	2	6	28
郡山市保健所	3	3	3	5	10	1	5	5	2	3	40
いわき市保健所	2	2	4	5	18	12	11	5	18	11	88
計	20	16	21	29	77	39	44	35	50	32	363

## (ウ)保健所別患者数

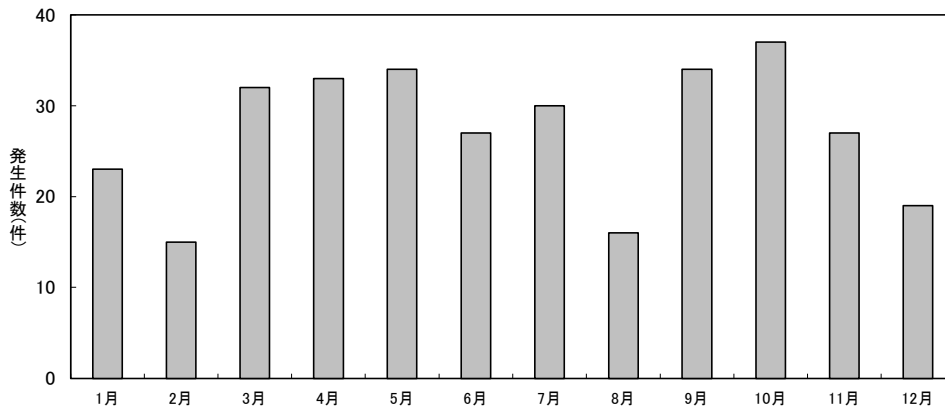
年 保健所	年										
	H26	H27	H28	H29	H30	R1	R2	R3	R4	R5	計
県北保健所	310	37	33	17	36		1			1	435
県中保健所	7	88	4	15	17	1	7	62	5		206
県南保健所	2		16	55	7	6	13	9	4	2	114
会津保健所	90	12	155	229	6	13	3	16	17	10	551
南会津保健所		101				9	1				111
相双保健所	24		9	1	12	19	13	10	4	3	95
福島市保健所	/	/	/	/	52	27	2	2	4	167	254
郡山市保健所	18	15	27	32	45	12	68	5	2	5	229
いわき市保健所	5	19	21	37	230	12	18	5	26	204	577
計	456	272	265	386	405	99	126	109	62	392	2,572



(工)月別発生状況

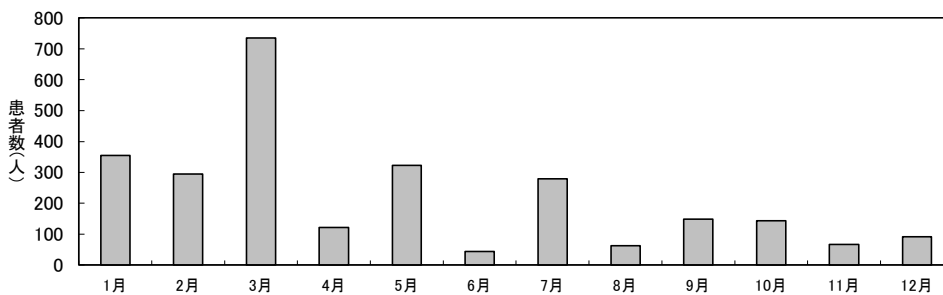
a 発生件数

年 \ 月	月												計
	1月	2月	3月	4月	5月	6月	7月	8月	9月	10月	11月	12月	
H26	2		3	1	1		2		2	1	1	1	14
H27	3	3	2	1	1	1	1	2	1	3	1	1	20
H28	3	3	2		1			1	2	2	1	1	16
H29	1	1	4	2		1	2	2	2	3	1	2	21
H30	1	2	2	3	6	2	1	1	5	4	2		29
R1	1	2	2	14	15	8	6	5	9	9	3	3	77
R2	2	1	4	2	2	5	5		6	4	6	2	39
R3	4	3	5	2	2	4	5	2	3	4	6	4	44
R4	1		2	3	3	4	6	2	1	6	4	3	35
R5	5		6	5	3	2	2	1	3	1	2	2	32
計	23	15	32	33	34	27	30	16	34	37	27	19	327



b 患者数

年 \ 月	月												計
	1月	2月	3月	4月	5月	6月	7月	8月	9月	10月	11月	12月	
H26	39		54	12	11		23		2	3	11	1	156
H27	93	184	134	1	14	1	1	7	3	9	4	5	456
H28	14	60	104		2			14	30	2	8	38	272
H29	87	3	59	3		9	16	29	5	43	9	2	265
H30	1	6	14	48	74	2	183	1	28	27	2		386
R1	1	6	14	21	212	10	19	5	62	23	3	29	405
R2	2	12	18	8	2	7	23		6	4	15	2	99
R3	4	23	49	2	2	8	5	4	6	6	7	10	126
R4	1		61	4	3	4	7	2	1	19	4	3	109
R5	113		228	23	3	3	2	1	5	8	4	2	392
計	355	294	735	122	323	44	279	63	148	144	67	92	2,666

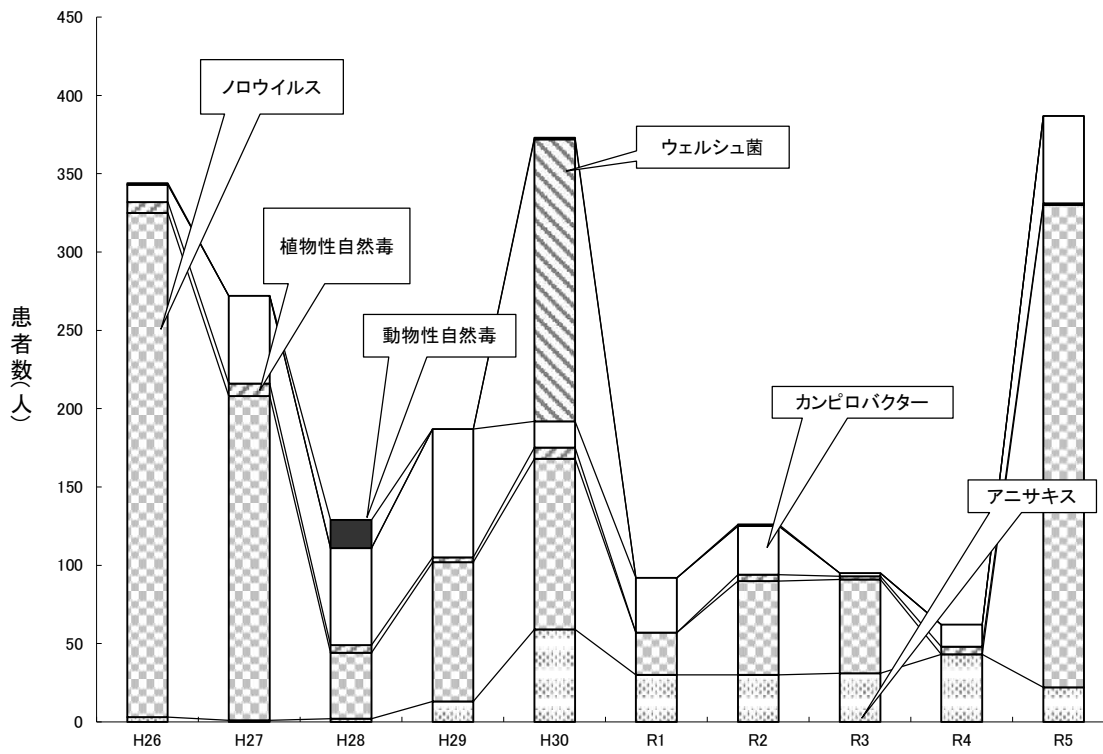
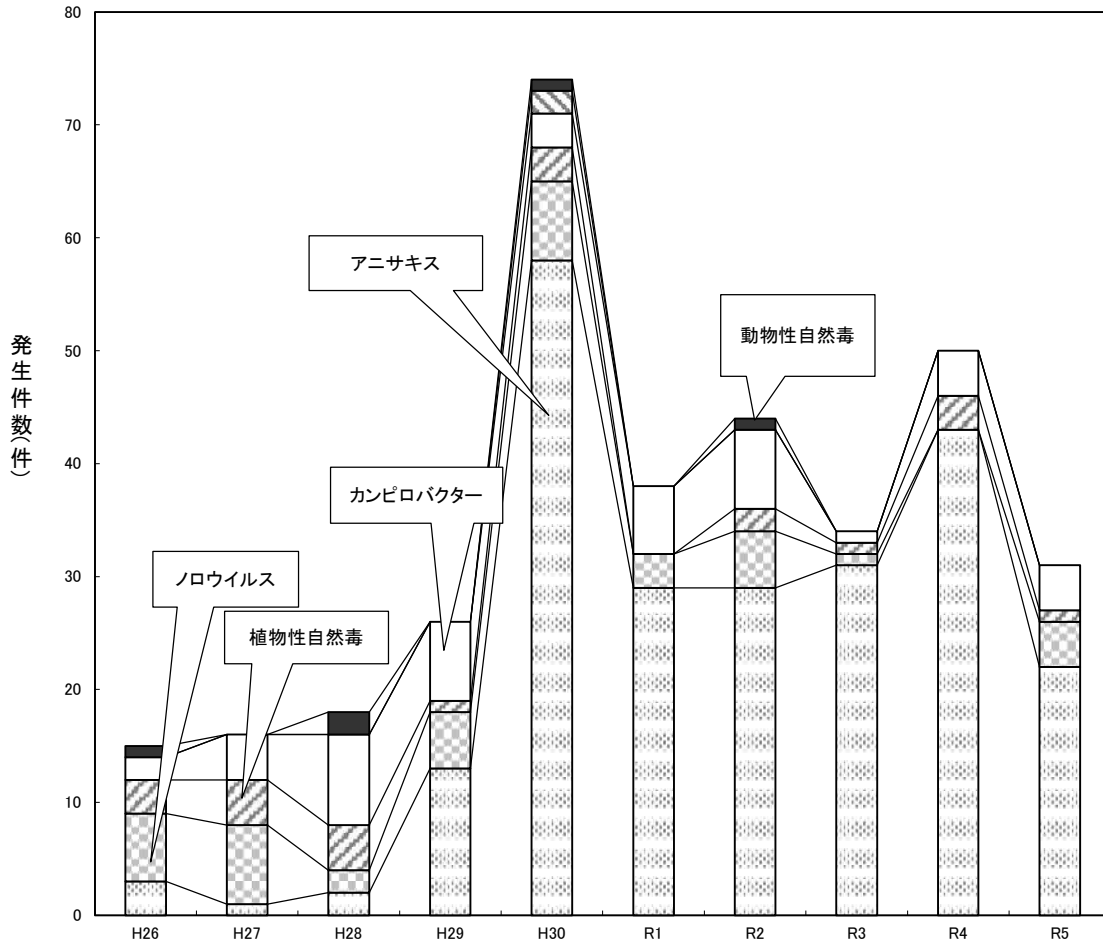


(オ) 病因物質別・年別発生状況

上段:発生件数、下段:患者数

病因物質	年										計	1件当たりの患者数	
	H26	H27	H28	H29	H30	R1	R2	R3	R4	R5			
サルモネラ属菌				1 15	1 1							2 16	8
ぶどう球菌	1 4		1 40		1 17			1 14		1 5		5 80	16
ボツリヌス菌													
腸炎ビブリオ													
腸管出血性大腸菌	1 88											1 88	88
その他の病原大腸菌				1 183								1 183	183
ウエルシュ菌					2 180							2 180	90
セレウス菌					1 14							1 14	14
エルシニア・エンテロコリチカ													
カンピロバクター ジュジェニ/コリ	2 11	4 56	8 62	7 82	3 17	6 35	7 31	1 2	4 14	4 56	46 366	8	
ナグビブリオ	1 1										1 1	1	
ビブリオ フルビアリス													
その他の細菌													
ノロウイルス	6 322	7 207	2 42	5 89	7 109	3 27	5 60	1 60		4 308	40 1,224	31	
その他のウイルス													
クドア			1 9								1 9	9	
サルコシスティス													
アニサキス	3 3	1 1	2 2	13 13	58 59	29 30	29 30	31 31	43 43	22 22	231 234	1	
その他の寄生虫						1 7					1 7	7	
化学物質	1 5		1 87	1 1							3 93	31	
植物性自然毒	3 7	4 8	4 5	1 3	3 7		2 4	1 2	3 5	1 1	22 42	2	
動物性自然毒	1 1		2 18		1 1		1 1				5 21	4	
その他													
不明	1 14										1 14	14	
計	20 456	16 272	21 265	29 386	77 405	39 99	44 126	35 109	50 62	32 392	363 2,572	7	

食中毒発生件数及び患者数の推移(過去10年間の発生件数計が上位5位の病因物質を抜粋)



(5)調理師・製菓衛生師法施行事業

調理師・製菓衛生師法に基づく免許証の交付を行った。

ア 調理師試験実施状況

年 度	出願者数	受験者数	合格者数	合格率(%)
R1	482	466	276	59.2
R2	383	373	321	86.1
R3	311	307	169	55.0
R4	409	398	269	67.6
R5	340	313	141	45.0

イ 製菓衛生師試験実施件数

年 度	出願者数	受験者数	合格者数	合格率(%)
R1	62	50	39	78.0
R2	42	38	36	94.7
R3	28	28	14	50.0
R4	48	37	25	67.6
R5	43	34	16	47.1

ウ 調理師免許証交付件数

年 度	新規交付	書換え交付	再交付	計
R1	411	78	109	598
R2	423	78	121	622
R3	310	77	99	486
R4	508	83	108	699
R5	260	70	91	421

エ 製菓衛生師免許証交付状況

年 度	新規交付	書換え交付	再交付	計
R1	59	7	3	69
R2	65	5	6	76
R3	45	10	1	56
R4	57	5	8	70
R5	36	6	5	47

オ 調理師・製菓衛生師免許交付件数

区分		年度	R1	R2	R3	R4	R5
調理師	交付者数		411	423	310	508	260
	養成施設卒業		155	100	129	239	144
	試験合格		256	323	181	269	116
	累計		63,299	63,722	64,032	64,540	64,800
製菓衛生師	交付者数		59	65	45	57	36
	累計		3,674	3,739	3,784	3,841	3,877

カ 県内における調理師養成施設

名称	所在地	設立者	別 昼夜	課程	入学 定員	総定員	学級数	入所 時期	修業 期間	指定年月日
郡山女子大学附属 高等学校食物科	〒963-8851 郡山市開成3-25-2	学校法人 郡山開成学園	昼	高校	40	120	3	4月	3年	S40.3.31
福島東稜高等学校 食物文化科	〒960-8124 福島市山居上3	学校法人 東稜学園	昼	高校	40	120	3	4月	3年	S44.3.26 H9.4.1 〔名称変更〕
日本調理技術 専門学校	〒963-0107 郡山市安積4-229	学校法人 永和学園	昼	専門	30	30	1	4月	1年	H4.3.6 R4.4.1 〔定員変更〕
					40	80	2	4月	2年	
国際ビューティ &フード大学校	〒963-8811 郡山市方八町2-4-21	学校法人 国際総合学園	昼	専門	10	10	1	4月	1年	H31.3.29 R6.4.1 〔定員変更〕
					30	60	2	4月	2年	

キ 県内における製菓衛生師養成施設

名称	所在地	設立者	昼夜別	入学 定員	総定員	学級数	入所 時期	修業 期間	指定年月日
日本調理技術 専門学校 製菓衛生師科	〒963-0107 郡山市安積4-229	学校法人 永和学園	昼	30	60	2	4月	2年	H18.3.6 R4.4.1 〔課程編制〕
				10	10	2	4月	1年	
国際ビューティ &フード大学校	〒963-8811 郡山市方八町2-4-21	学校法人 国際総合学園	昼	30	60	2	4月	2年	H30.3.6 R4.4.1 〔課程編制〕
				10	10	2	4月	1年	

## 2 動物愛護管理対策事業

### (1) 畜犬等対策事業

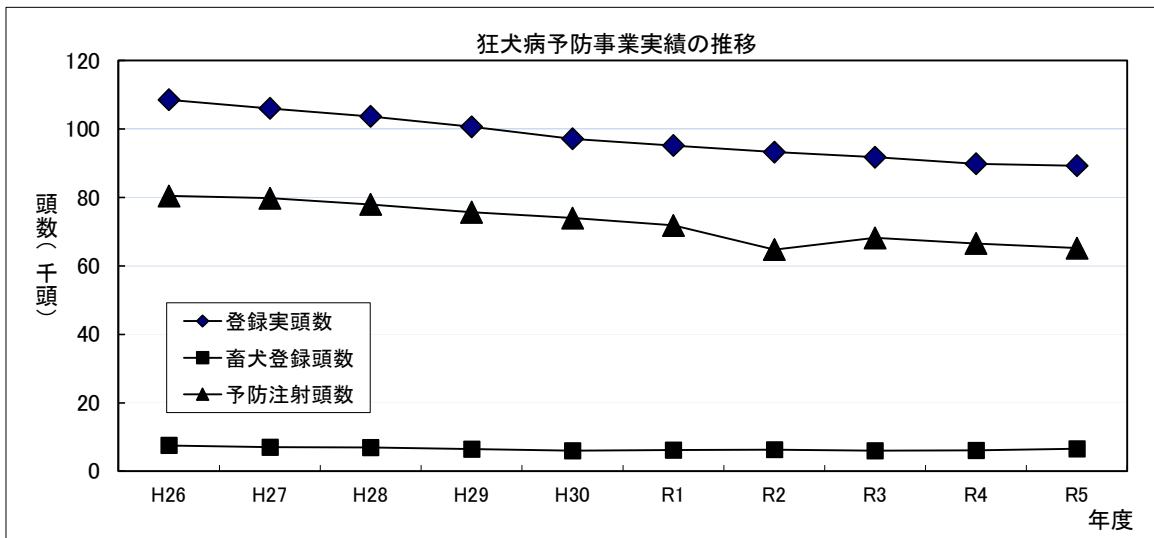
犬の登録と狂犬病予防注射の徹底を期するとともに、放置犬等に対する指導取締りを実施し、犬による危害の防止を図った。

#### ア 狂犬病予防事業等実績の推移

区分	年度	登録	畜犬登録	予防注射	捕獲抑留犬数等		引取		咬傷事故数		犬苦情
		実頭数	頭数	頭数	抑留数	返還数	犬	猫	咬傷犬数	被咬傷者数	処理件数
H26	福島県	73,088	4,796	52,759	567	218	333	2,190	65	65	984
	郡山市	17,312	1,406	14,560	222	167	61	393	25	25	345
	いわき市	18,147	1,351	13,117	164	67	24	342	19	21	623
	県全体	108,547	7,553	80,436	953	452	418	2,925	109	111	1,952
H27	福島県	71,167	4,460	52,364	507	214	210	2,154	78	82	826
	郡山市	16,813	1,254	14,293	197	157	22	538	16	15	303
	いわき市	18,047	1,320	13,155	156	73	12	395	13	13	785
	県全体	106,027	7,034	79,812	860	444	244	3,087	107	110	1,914
H28	福島県	68,815	4,510	50,968	443	215	156	2,390	59	59	784
	郡山市	16,933	1,265	14,047	175	141	45	434	3	3	269
	いわき市	17,924	1,172	12,960	96	62	43	230	8	8	210
	県全体	103,672	6,947	77,975	714	418	244	3,054	70	70	1,263
H29	福島県	65,697	3,967	49,037	360	181	205	2,373	69	72	724
	郡山市	16,919	1,242	13,714	153	129	14	303	10	11	1,463
	いわき市	18,010	1,236	12,983	85	50	36	198	10	10	234
	県全体	100,626	6,445	75,734	598	360	255	2,874	89	93	2,421
H30	福島県	49,290	3,042	37,883	300	154	136	2,043	53	56	671
	郡山市	13,055	522	9,521	59	40	7	450	9	9	116
	いわき市	16,704	1,144	13,494	128	106	13	281	13	13	212
	県全体	97,163	5,983	74,014	569	358	181	3,003	97	100	1,223
R1	福島県	47,719	3,006	36,248	290	133	103	1,813	38	43	671
	福島市	13,077	767	9,432	51	37	8	390	7	9	116
	郡山市	16,263	1,088	13,050	96	85	21	245	18	18	212
	いわき市	18,077	1,304	13,098	87	62	17	259	8	8	224
県全体	95,136	6,165	71,828	524	317	149	2,707	71	78	1,223	
R2	福島県	45,798	2,951	33,877	307	168	87	1,606	51	52	531
	福島市	13,183	1,022	7,299	37	26	3	295	19	19	52
	郡山市	16,306	1,085	11,376	68	57	8	249	10	10	123
	いわき市	17,937	1,302	12,216	80	47	23	243	13	13	189
県全体	93,224	6,360	64,768	492	298	121	2,393	93	94	895	
R3	福島県	44,611	2,830	34,485	248	151	125	995	53	52	552
	福島市	13,140	838	8,940	29	20	12	150	10	10	25
	郡山市	15,913	1,070	11,977	63	50	9	128	19	16	141
	いわき市	18,060	1,251	12,781	42	27	16	165	19	19	160
県全体	91,724	5,989	68,183	382	248	162	1,438	101	97	878	
R4	福島県	43,189	2,732	32,491	206	139	75	1,177	37	42	445
	福島市	13,096	930	9,457	27	22	3	152	13	13	37
	郡山市	15,460	1,175	11,917	58	44	10	136	19	19	128
	いわき市	18,116	1,270	12,686	49	35	14	170	20	22	165
県全体	89,861	6,107	66,551	340	240	102	1,635	89	96	775	
R5	福島県	42,083	2,833	31,974	163	98	63	969	48	53	323
	福島市	13,192	784	8,763	21	18	4	147	10	10	24
	郡山市	16,023	1,747	11,834	51	46	11	166	14	14	111
	いわき市	17,998	1,162	12,588	51	38	6	173	16	17	157
県全体	89,296	6,526	65,159	286	200	84	1,455	88	94	615	

#### イ 狂犬病予防事業等実績

公所名	区分	畜犬実	畜犬登録	死亡	犬引取		予防注射	抑留犬頭数等	
		登録頭数	頭数	届出数	引取頭数	うち登録頭数	頭数	抑留犬数	返還犬数
動物愛護センター	R4	26,800	1,745	2,526	71	57	20,413	155	99
	R5	26,309	1,979	2,424	44	37	20,122	118	63
動物愛護センター会津支所	R4	9,071	617	838	4	4	6,713	27	22
	R5	8,717	474	813	13	13	6,681	28	20
動物愛護センター相双支所	R4	7,318	370	669	0	0	5,365	24	18
	R5	7,057	380	578	6	6	5,171	17	15
県計	R4	43,189	2,732	4,033	75	61	32,491	206	139
	R5	42,083	2,833	3,815	63	56	31,974	163	98
福島市	R4	13,096	930	1,089	3	3	9,457	27	22
	R5	13,192	784	734	4	4	8,763	21	18
郡山市	R4	15,460	1,175	1,591	10	6	11,917	58	44
	R5	16,023	1,747	1,399	11	8	11,834	51	46
いわき市	R4	18,116	1,270	1,224	14	6	12,686	49	35
	R5	17,998	1,162	1,298	6	3	12,588	51	38
県全体	R4	89,861	6,107	7,937	102	76	66,551	340	240
	R5	89,296	6,526	7,246	84	71	65,159	286	200



咬傷犬数	咬傷者数	平常時回数	薬	殺	犬	頭	数	等	犬	苦	情	猫	引	取	頭	数
咬傷犬数	被咬傷者数	平常時回数	頭	数	一掃期間回数	頭	数	計回数	計頭数	処理件数	成	子	計	計		
24	29	0	0	0	0	0	0	0	0	277	282	398	680			
24	26	0	0	1	2	1	2	2	211	178	298	476				
8	8	0	0	0	0	0	0	0	64	186	102	288				
17	20	0	0	0	0	0	0	0	47	243	153	396				
5	5	0	0	0	0	0	0	0	104	45	164	209				
7	7	0	0	0	0	0	0	0	65	22	75	97				
37	42	0	0	0	0	0	0	0	445	513	664	1,177				
48	53	0	0	1	2	1	2	2	323	443	526	969				
13	13	0	0	0	0	0	0	0	37	44	108	152				
10	10	0	0	0	0	0	0	0	24	27	120	147				
19	19	0	0	0	0	0	0	0	128	46	90	136				
14	14	0	0	0	0	0	0	0	111	41	125	166				
20	22	0	0	0	0	0	0	0	165	37	133	170				
16	17	0	0	0	0	0	0	0	157	78	95	173				
89	96	0	0	0	0	0	0	0	775	640	995	1,635				
88	94	0	0	1	2	1	2	2	615	589	866	1,455				

ウ 犬による咬傷事故の実態調査(福島県(中核市を含む))

区 分	咬傷事故の件数	咬傷事故発生場所				被害者									咬傷事故者		
		計	犬舎等の周辺	公共の場所(注1)	その他	計(A)	死亡						計(B)	犬に手を出した	けい留しようとした		
							飼い主・家族	それ以外の人	人以外の動物	飼い主・家族	それ以外の人	人以外の動物					
飼い犬	登録犬	72	26	39	7	78	0	0	0	4	74	0	78	13	4		
飼い犬	未登録犬	11	3	8	0	11	0	0	0	0	11	0	11	2	1		
飼い主不明犬		5	0	5	0	5	0	0	0	0	5	0	5	2	0		
野犬		0	0	0	0	0	0	0	0	0	0	0	0	0	0		
合計		88	29	52	7	94	0	0	0	4	90	0	94	17	5		

注1) 「咬傷事故発生場所」欄の「公共の場所」とは、道路、公園、広場、キャンプ場、海水浴場及び学校等をいう。



(令和5年度末)

発 生 時 間 に お け る 状 況				咬 傷 犬 数											
				事 故 発 生 時 に お け る 犬 の 状 況						事 故 発 生 後 の 犬 の 状 況					
配 達 ・ 訪 問 等 の 際	通 行 中	遊 戯 中	そ の 他	計 (C)	犬 舎 等 に け い 留 中	け い 留 し て 運 動 中	放 し 飼 い	野 犬 ( 放 浪 犬 )	そ の 他	計 (D)	捕 獲	引 取 り	飼 養 継 続	逸 走	そ の 他
					23	31	1	6	71		17	21	24	0	9
0	8	0	0	11	2	2	6	0	1	11	0	1	9	1	0
0	3	0	0	6	0	4	2	0	0	5	0	0	1	1	3
0	0	0	0	0	0	0	0	0	0	0	0	0	0	0	0
23	42	1	6	88	19	27	32	0	10	88	0	2	80	2	4

エ 犬に関する苦情の内訳

年度	区分	放	飼	い	捨	て	犬	迷	い	犬	放	浪	犬	野	犬
		し	い	犬	て	犬	犬	犬	犬	犬	犬	犬	犬	犬	犬
平成26年度	福島県			108			41			383			206		54
	郡山			31			5			229			34		6
	いわき			254			4			1			275		5
	全体計			393			50			613			515		65
平成27年度	福島県			107			15			316			232		18
	郡山			25			5			192			35		4
	いわき			383			4			4			118		10
	全体計			515			24			512			385		32
平成28年度	福島県			129			17			319			182		10
	郡山			23			5			171			39		1
	いわき			95			1			5			57		5
	全体計			247			23			490			278		16
平成29年度	福島県			90			12			323			144		10
	郡山			25			3			182			27		1
	いわき			96			2			6			76		3
	全体計			211			17			511			247		13
平成30年度	福島県			86			18			292			129		10
	郡山			15			1			58			4		
	いわき			102			2			6			55		
	全体計			215			25			510			204		10
令和元年度	福島県			46			13			287			113		3
	郡山			5						16			2		
	いわき			127			2			116			14		
	全体計			204			15			428			186		3
令和2年度	福島県			56			10			305			84		4
	郡山			10									1		
	いわき			79						87			15		1
	全体計			154			10			392			152		5
令和3年度	福島県			89			8			208			149		5
	郡山			11									2		
	いわき			68			1			1			41		1
	全体計			181			9			297			205		6
令和4年度	福島県			31			2			214			99		1
	郡山			7			0			0			0		0
	いわき			71			2			2			33		0
	全体計			137			6			288			147		1
令和5年度	福島県			23			3			173			60		2
	郡山			3			0			0			0		0
	いわき			64			0			70			8		0
	全体計			99			3			245			103		2

オ 飼い犬等のしつけ方教室実績

	動物愛護センター	動物愛護センター	動物愛護センター	県	計
	会津支所	相双支所	相双支所		
学 科 講 習 実 施 回 数	6	4	2		12
学 科 講 習 実 施 回 数	27	13	6		46
実 技 講 習 実 施 回 数	6	4	1		11
実 技 講 習 受 講 者 数	24	11	5		40
ボ ラン テ ィ ア 参 加 者 数 ( 延 べ )	14	10	6		30
ボ ラン テ ィ ア 育 成 講 習 会 受 講 者 数	0	1	1		2
ボ ラン テ ィ ア 登 録 者 数	0	1	1		2
ボ ラン テ ィ ア 登 録 者 累 計	243	72	66		381

カ 小学校への獣医師派遣事業

	動物愛護センター	動物愛護センター	動物愛護センター	県	計
	会津支所	相双支所	相双支所		
実 施 小 学 校 数	26	11	3		40
派 遣 回 数 ( 延 べ )	26	12	3		41
受 講 者 数 ( 児 童 等 )	1,131	467	156		1,754
ボ ラン テ ィ ア 参 加 者 数 ( 延 べ )	80	47	29		156

キ 子犬・子猫等の飼い主探し支援事業

	動物愛護センター	動物愛護センター	動物愛護センター	県	計
	会津支所	相双支所	相双支所		
成 犬 の 頭 数	0	0	0		0
子 犬 の 頭 数	0	0	0		0
成 猫 の 頭 数	1	0	0		1
子 猫 の 頭 数	2	0	0		2

ク 譲渡事業

	動物愛護センター	動物愛護センター	動物愛護センター	県	計
	会津支所	相双支所	相双支所		
成 犬 の 頭 数	68	10	3		81
子 犬 の 頭 数	5	0	0		5
成 猫 の 頭 数	55	11	10		76
子 猫 の 頭 数	123	42	27		192

家畜田畑等 の被害	飼育管理不良 咬傷等の危険性			臭気・ハエ等	暗	声	脱	糞	その他	計
	31	6	1							
15	31	6	1	52	22	66	984			
	1	1	20	6	12	345				
	8	10	35	24	7	623				
15	40	17	107	52	85	1,952				
3	26	4	56	17	32	826				
	3	1	22	1	15	303				
	9	3	56	169	29	785				
3	38	8	134	187	76	1,914				
	14	8	59	17	29	784				
		2	18	1	9	269				
		2	33	14	2	210				
0	14	13	110	32	40	1,263				
	7	7	56	15	60	724				
	1		8	1	20	267				
		1	27	20	3	234				
0	8	8	91	36	83	1,225				
	6	7	54	27	42	671				
2	2		19	9	6	116				
	2		5	1	18	212				
	5		26	15	11	224				
2	15	9	104	52	77	1,223				
4	8	6	36	6	35	671				
1		2	15	12	2	116				
					19	212				
	1	4	23	7	14	224				
5	9	12	74	25	70	1,223				
1	5	4	28	6	28	531				
	5	1	18	14	3	52				
			1		11	123				
	1	3	32	12	9	189				
1	11	8	79	32	51	895				
	6	4	29	12	42	552				
			7	4	1	25				
	4		1		21	141				
		1	30	4	14	160				
0	10	5	67	20	78	878				
1	6	3	45	13	30	445				
0	0	0	21	4	5	37				
0	3	0	0	0	8	128				
0	4	5	21	19	8	165				
1	13	8	87	36	51	775				
1	4	0	25	14	18	323				
0	0	0	15	4	2	24				
0	3	0	3	0	18	111				
0	2	0	25	12	14	157				
1	9	3	68	30	52	615				

(令和5年度末)

福島市	郡山	山	いわき市
0	0	5	
0	0	41	
2	0	5	
21	0	37	
12	0	29	

(令和5年度末)

福島市	郡山	山	いわき市
5			
5			
240			
19			

(令和5年度末)

福島市	郡山	山	いわき市
0	0	0	
0	0	0	
0	0	0	
0	0	0	

(令和5年度末)

福島市	郡山	山	いわき市
3	8	11	
0	3	3	
21	11	13	
59	67	76	

(2) 特定動物による危害防止事業

特定動物の飼養施設の許可並びに立ち入り指導を実施し、特定動物による事故防止を図った。

		監 視 件 数	特 定 動 物 数			網 哺 乳													
			哺 乳	鳥	爬 虫	ア テ リ ダ エ 科	霊 長 目			食 肉 目						科			
							ぞ る 科	お な が が ざ る 科	て な が チ ン パ ン ジ ー 属	い ぬ 科	く ま 科		ハ イ エ ナ 科	ね こ 科					
											ツ キ ノ ワ グ マ	ヒ グ マ		ウ マ グ マ	ト ラ イ オ ウ	ヒ ヨ ウ	ピ ュ ー マ		
動物愛護 センター	一 般	1		1	2														
	サファリ	32	52	2	5		10		3		2	6			4	21			
動物愛護 センター 会津支所	一 般	7	3		22		1				2								
動物愛護 センター 相双支所	一 般	1			1														
県 計	一 般	9	3	1	25	0	1	0	0	0	2	0	0	0	0	0	0	0	0
	サファリ	32	52	2	5	0	10	0	3	0	2	6	0	0	4	21	0	0	0
福島市	一 般	0			1														
郡山市	一 般	4			14														
いわき市	一 般	0			6														
全 体 計		45	55	3	51	0	11	0	3	0	4	6	0	0	4	21	0	0	0

注) 「サファリ」とは、東北サファリパーク(二本松市沢松倉1番地)をいう。

(令和5年度末)

(内 訳)																		飼	
綱鳥					綱爬			虫							綱		養		
長	奇	偶蹄目			ひ	た	か								わ	に		目	施
鼻	蹄	か	き	う	く	か	か	ど	お	に	ポ	な	コ	へ	ア	ク	ガ	数	
目	目	科	科	科	科	科	科	科	科	科	科	科	科	科	科	科	科		
ぞ	さ	か	き	う	ひ	コ	た	が	か	ど	お	に	ポ	な	コ	へ	ア	ク	ガ
う	い	ば	り	し	く	ン	か	か	み	く	お	し	ア	み	ブ	リ	ロ	ビ	
科	科	科	科	科	科	科	科	科	科	科	科	科	科	科	科	科	科	科	科
							1	2											3
1			4	1		2		2			2					1			29
										1			1			20			7
								1											1
0	0	0	0	0	0	0	1	3	1	0	0	1	0	0	20	0	0	0	11
1	0	0	4	1	0	2	0	2	0	0	2	0	0	0	0	1	0	0	29
								1											1
								4			3	7							4
								1	2			2				1			4
1	0	0	4	1	0	2	1	11	3	0	5	10	0	0	20	2	0	0	49

(3) 動物取扱業者に対する指導事業

動物取扱業の届出の受理並びに立入指導を実施し、展示動物等の健康及び安全の保持を図った。

ア 第一種動物取扱業者に対する監視指導実績

(令和5年度末)

		販売	保管	貸出	訓練	展示	競り あつせん	譲受 飼養業	計			実施設数
動物 愛 護 セ ン タ ー	登録件数	64	70	6	11	17			168	登録件数	133	
	監視件数	33	21	2	2	7			65	監視件数	38	
	注意指導票交付数	8	3						11	注意指導票交付数	3	
	廃止件数	7	4	2	3	2			18	廃止件数	14	
動物 愛 護 セ ン タ ー 会 津 所	登録件数	28	39	2	4	15		1	89	登録件数	75	
	監視件数	21	15	1	2	10			49	監視件数	36	
	注意指導票交付数	3	1						4	注意指導票交付数	4	
	廃止件数	1	3	1		3			8	廃止件数	8	
動物 愛 護 セ ン タ ー 相 双 所	登録件数	11	32	2	2	8			55	登録件数	44	
	監視件数	11	34		2	6			53	監視件数	41	
	注意指導票交付数	3	1						4	注意指導票交付数	2	
	廃止件数	2	1						3	廃止件数	3	
県 計	登録件数	103	141	10	17	40	0	1	312	登録件数	252	
	監視件数	65	70	3	6	23	0	0	167	監視件数	115	
	注意指導票交付数	14	5	0	0	0	0	0	19	注意指導票交付数	9	
	廃止件数	10	8	3	3	5	0	0	29	廃止件数	25	
福 島 市	登録件数	37	65	2	12	12			128	登録件数	95	
	監視件数	10	19		1	5			35	監視件数	25	
	注意指導票交付数								0	注意指導票交付数	0	
	廃止件数	5	6		3	2			16	廃止件数	12	
郡 山 市	登録件数	54	68	2	12	15		1	152	登録件数	122	
	監視件数	24	13	1		2		1	41	監視件数	37	
	注意指導票交付数								0	注意指導票交付数	0	
	廃止件数	16	5			3		1	25	廃止件数	22	
い わ き 市	登録件数	56	86	2	12	14		2	172	登録件数	134	
	監視件数	32	16	1	2	4		1	56	監視件数	48	
	注意指導票交付数	11	1					1	13	注意指導票交付数	10	
	廃止件数	13	3			4			20	廃止件数	19	
県 全 体	登録件数	250	360	16	53	81	0	4	764	登録件数	603	
	監視件数	131	118	5	9	34	0	2	299	監視件数	225	
	注意指導票交付数	25	6	0	0	0	0	1	32	注意指導票交付数	19	
	廃止件数	44	22	3	6	14	0	1	90	廃止件数	78	

イ 第二種動物取扱業者に対する監視指導実績

(令和5年度末)

		譲渡	保管	貸出	訓練	展示	計		
動物愛護センター	届出件数	3	1	1		5	10	届出件数	8
	監視件数	1		1		1	3	監視件数	2
	注意指導票交付数						0	注意指導票交付数	0
	廃止件数						0	廃止件数	0
動物愛護会支所	届出件数	2	1			1	4	届出件数	3
	監視件数	2	2				4	監視件数	1
	注意指導票交付数	1	1				2	注意指導票交付数	1
	廃止件数						0	廃止件数	0
動物愛護相双支所	届出件数	3	4	2	1	4	14	届出件数	6
	監視件数	1	1			1	3	監視件数	1
	注意指導票交付数						0	注意指導票交付数	0
	廃止件数						0	廃止件数	0
県計	届出件数	8	6	3	1	10	28	届出件数	17
	監視件数	4	3	1	0	2	10	監視件数	4
	注意指導票交付数	1	1	0	0	0	2	注意指導票交付数	1
	廃止件数	0	0	0	0	0	0	廃止件数	0
福島市	届出件数	4	2			3	9	届出件数	6
	監視件数	2	1				3	監視件数	2
	注意指導票交付数						0	注意指導票交付数	0
	廃止件数	2	1			1	4	廃止件数	2
郡山市	届出件数						0	届出件数	0
	監視件数						0	監視件数	0
	注意指導票交付数						0	注意指導票交付数	0
	廃止件数						0	廃止件数	0
いわき市	届出件数	3	2			2	7	届出件数	5
	監視件数	2				1	3	監視件数	2
	注意指導票交付数						0	注意指導票交付数	0
	廃止件数						0	廃止件数	0
県全体	届出件数	15	10	3	1	15	44	届出件数	28
	監視件数	8	4	1	0	3	16	監視件数	8
	注意指導票交付数	1	1	0	0	0	2	注意指導票交付数	1
	廃止件数	2	1	0	0	1	4	廃止件数	2

### 3 化製場及び死亡獣畜取扱場

化製場等の許可及び監視指導の実施により、死亡獣畜の適正処理、化製場等の施設及びその周囲の衛生確保を図った。

化製場等施設数

(令和5年度末)

施設区分 保健所名	死亡獣畜取扱場				化製場							魚介類鳥類等 製造貯蔵施設		動物飼養施設						
	解体	埋却	焼却	施設 実数	皮革	油脂	にかわ	肥料	飼料	その他	施設 実数	製造 施設	貯蔵 施設	牛	馬	豚	綿山羊	犬	鶏 あひる	計
県北	1	3		3																0
県中	1		2	2								1		1						1
県南		1	1	2																0
会津																		3		3
南会津		1		1																0
相双		9	2	10							1			78	10	80	2		5	175
県計	2	14	5	18	0	0	0	0	0	0	1	1	79	10	80	2	3	5	179	
福島市																		1		1
郡山市					1	1				1		1								0
いわき市		3		3							1		1		4		28			33
合計	2	17	5	21	1	1	0	0	0	1	2	2	80	10	84	2	32	5	213	