

空調機器表 (屋内機はドレンアップ機能付とする)

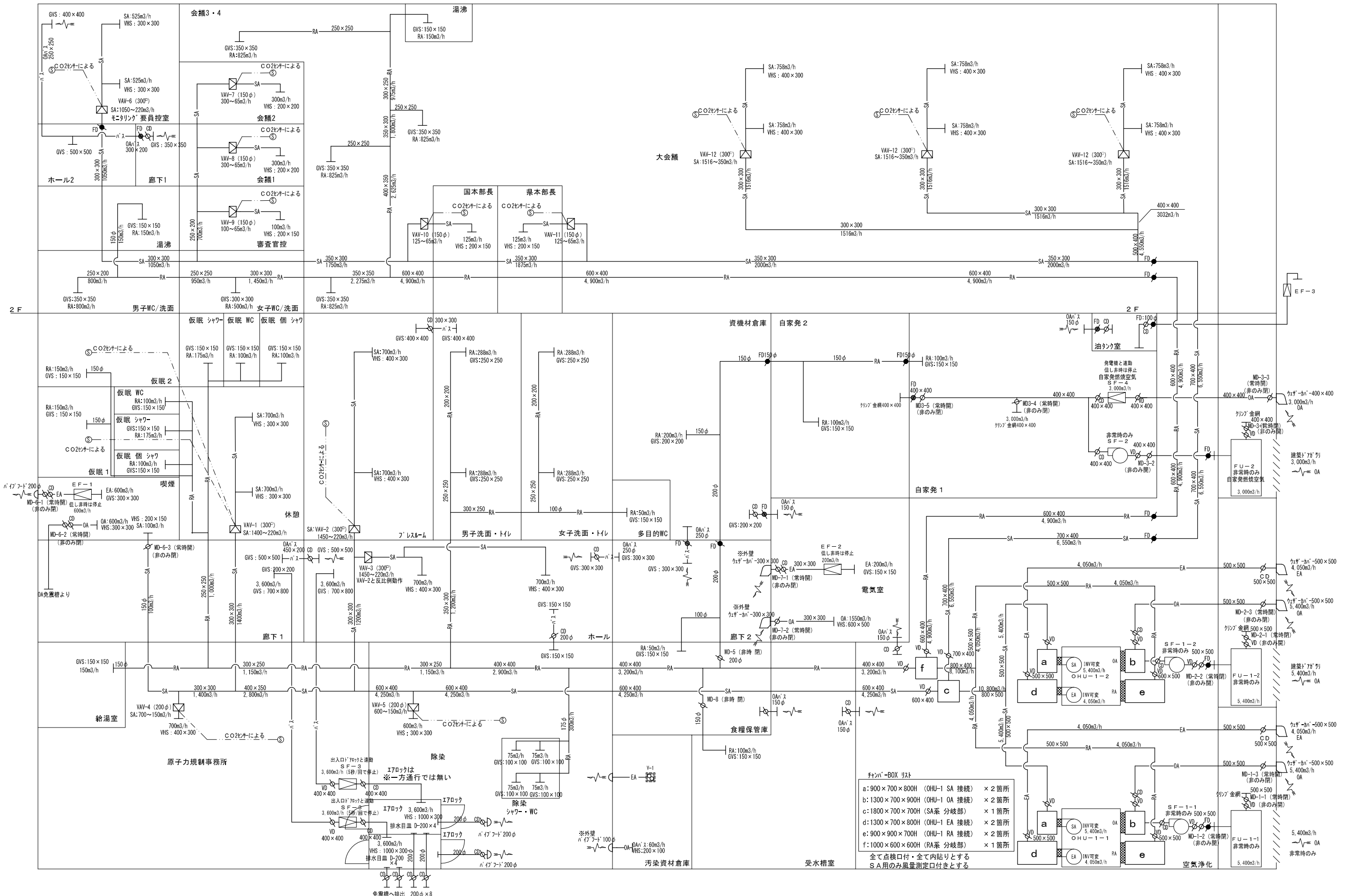
記号	名称	仕様	数量	部屋名
PAC-1	空冷ヒートポンプ エアコン (インバータ式)	ツイン同時運転型 天井埋込カセット4方向型 (センサー式制御機能付) 定格能力 C: 25.0 kw H: 28.0 kw 昇降式化粧パネル、標準リモコン及び集中リモコン制御部材 屋外機防振架台 屋内機防振吊金物 分配管 アクティブフィルター他付属品一式	11	2階全体会議室17 10台 1階ホール 1台
PAC-2	空冷ヒートポンプ エアコン (インバータ式)	ツイン同時運転型 天井埋込カセット4方向型 (センサー式制御機能付) 定格能力 C: 20.0 kw H: 22.4 kw 昇降式化粧パネル、標準リモコン及び集中リモコン制御部材 屋外機防振架台 屋内機防振吊金物 分配管 アクティブフィルター他付属品一式	2	2階システム機室 2台
PAC-2	空冷ヒートポンプ エアコン (インバータ式)	ツイン同時運転型 天井埋込カセット4方向型 (センサー式制御機能付) 定格能力 C: 25.0 kw H: 28.0 kw 昇降式化粧パネル、標準リモコン及び集中リモコン制御部材 屋外機防振架台 屋内機防振吊金物 分配管 アクティブフィルター他付属品一式	1	2階エレベーター 要員控室 1台
PAC-3	空冷ヒートポンプ エアコン (インバータ式)	ツイン同時運転型 天井埋込カセット4方向型 (センサー式制御機能付) 定格能力 C: 14.0 kw H: 16.0 kw 昇降式化粧パネル、標準リモコン及び集中リモコン制御部材 屋外機防振架台 屋内機防振吊金物 分配管 他付属品一式	3	1階休憩室 1台 1階プレス室 2台
PAC-4	空冷ヒートポンプ エアコン (インバータ式)	ツイン同時運転型 天井埋込カセット4方向型 (センサー式制御機能付) 定格能力 C: 10.0 kw H: 11.2 kw 昇降式化粧パネル、標準リモコン及び集中リモコン制御部材 屋外機防振架台 屋内機防振吊金物 分配管 他付属品一式	5	1階除染室 2台 1階運営支援班室 2台 1階規制班室 1台
PAC-5	空冷ヒートポンプ エアコン (インバータ式)	ツイン同時運転型 天井埋込カセット4方向型 (センサー式制御機能付) 定格能力 C: 7.1 kw H: 8.0 kw 昇降式化粧パネル、標準リモコン及び集中リモコン制御部材 屋外機防振架台 屋内機防振吊金物 分配管 他付属品一式	1	1階資機材倉庫 1台
PAC-6	空冷ヒートポンプ エアコン (インバータ式)	シングルベア型 天井埋込カセット4方向型 (センサー式制御機能付) 定格能力 C: 7.1 kw H: 8.0 kw 昇降式化粧パネル、標準リモコン及び集中リモコン制御部材 屋外機防振架台 屋内機防振吊金物 分配管 他付属品一式	1	1階仮眠室2 1台
PAC-7	空冷ヒートポンプ エアコン (インバータ式)	シングルベア型 天井埋込カセット4方向型 (センサー式制御機能付) 定格能力 C: 5.6 kw H: 6.3 kw 昇降式化粧パネル、標準リモコン及び集中リモコン制御部材 屋外機防振架台 屋内機防振吊金物 分配管 他付属品一式	2	1階仮眠室1 1台 1階廊下1 1台
PAC-8	空冷ヒートポンプ エアコン (インバータ式)	シングルベア型 天井埋込カセット4方向型 (センサー式制御機能付) 定格能力 C: 5.0 kw H: 5.6 kw 昇降式化粧パネル、標準リモコン及び集中リモコン制御部材 屋外機防振架台 屋内機防振吊金物 分配管 他付属品一式	1	2階ホール2 1台
PAC-9	空冷ヒートポンプ エアコン (インバータ式)	シングルベア型 天井埋込カセット4方向型 (センサー式制御機能付) 定格能力 C: 3.6 kw H: 4.0 kw 昇降式化粧パネル、標準リモコン及び集中リモコン制御部材 屋外機防振架台 屋内機防振吊金物 分配管 他付属品一式	10	2階会議4 1台 2階会議室1,2 2台 2階国、県対策本部室 2台 2階審議官控室 1台 1階喫煙室 1台 1階廊下2 1台 1階食品保管室 1台 1階風除室2 1台
PAC-10	空冷ヒートポンプ エアコン (インバータ式)	設備用 年間冷房中温型 床置 直吹型 定格能力 C: 50.0 kw 標準リモコン及び集中リモコン制御部材 屋外機防振架台 屋内機防振吊金物 分配管 アクティブフィルター他付属品一式	2	1階自家発室 2台
PAC-11	空冷ヒートポンプ エアコン (インバータ式)	ツイン同時運転型(冷房専用可) 天吊露出型 定格能力 C: 12.5 kw H: 14.0 kw 標準リモコン及び集中リモコン制御部材 屋外機防振架台 屋内機防振吊金物 分配管 他付属品一式	1	1階電気室 1台
PAC-12	空冷ヒートポンプ エアコン (インバータ式)	シングルベア型(冷房専用可) 天吊露出型 定格能力 C: 25.0 kw H: 28.0 kw 標準リモコン及び集中リモコン制御部材 屋外機防振架台 屋内機防振吊金物 分配管 他付属品一式	1	1階UPS蓄電室 1台
	集中リモコン	同上機器群 集中管理コントローラ (タッチパネル式) (一括起動時 順次起動機能付)		
EPH-1	電気パネルヒータ	壁掛型 自然対流式 サーモ内蔵 サーモ内蔵 1φ200V-2.0kw いたずら防止カバー 他 安全装置 付属品 一式共	3	1階男子WC、女子WC 2台 地階 仮眠室3 1台
EPH-2	電気パネルヒータ	壁掛型 自然対流式 サーモ内蔵 サーモ内蔵 1φ200V-1.0kw いたずら防止カバー 他 安全装置 付属品 一式共	2	2階男子WC、女子WC 2台

換気機器表

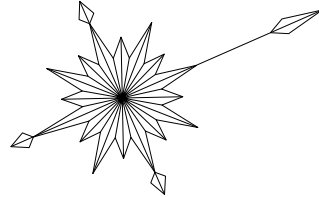
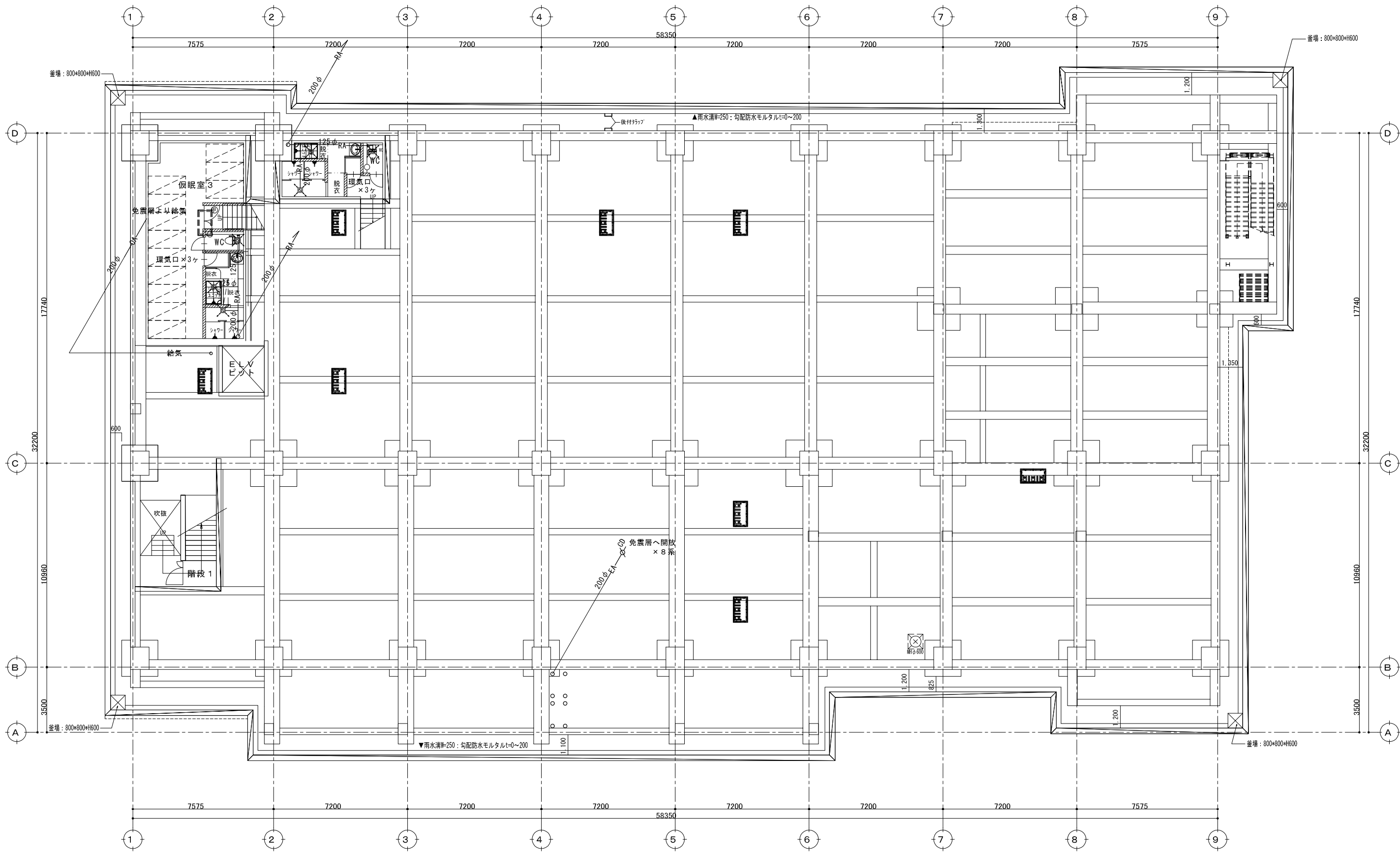
記号	名称	仕様	数量
SF-1	給気ファン	FU-1 専用 給気ファン 片吸込ターボファン 屋内床置型 5,400 m3/h × 2300pa × 3φ200V-7.5kw スリリング型防振架台共	2
SF-2	給気ファン	FU-2 専用 給気ファン 片吸込ターボファン 屋内床置型 3,000 m3/h × 2300pa × 3φ200V-5.5kw スリリング型防振架台共	1
SF-3	送気ファン	17口送風用 給気ファン 中間天井消音ホッパ内蔵中間ファン 4# 3,600 m3/h × 300pa × 3φ200V-0.9kw	2
SF-4	給気ファン	自家発燃焼空気用 給気ファン 中間天井消音ホッパ内蔵中間ファン 4# 3,000 m3/h × 300pa × 3φ200V-0.9kw	1
EF-1	排気ファン	排気ファン ストレートシロッコファン 消音型 200φ 600 m3/h × 200pa × 1φ100V-0.16kw 喫煙室	1
EF-2	排気ファン	排気ファン 中間取付形ダクトファン 消音型 150φ 200 m3/h × 80pa × 1φ100V-0.032kw 電気室	1
EF-3	排気ファン	屋外型 100φ立上ダクト中間取付ファン 100 m3/h × 40pa × 1φ100V-0.025kw オイルタンク室 屋外排水通気管	2
V-1	天井扇	100φ 60 m3/h × 80pa × 1φ100V 汚染資材保管庫	1
E-1	有圧換気扇	羽根径 40cm 2000 m3/h × 50pa × 1φ100V-0.097kw 電動シャッター SUS製ウェザーカバー 他 付属品一式共 車庫棟	1
E-2	有圧換気扇	羽根径 30cm 1000 m3/h × 50pa × 1φ100V-0.056kw 電動シャッター SUS製ウェザーカバー 他 付属品一式共 車庫棟	1

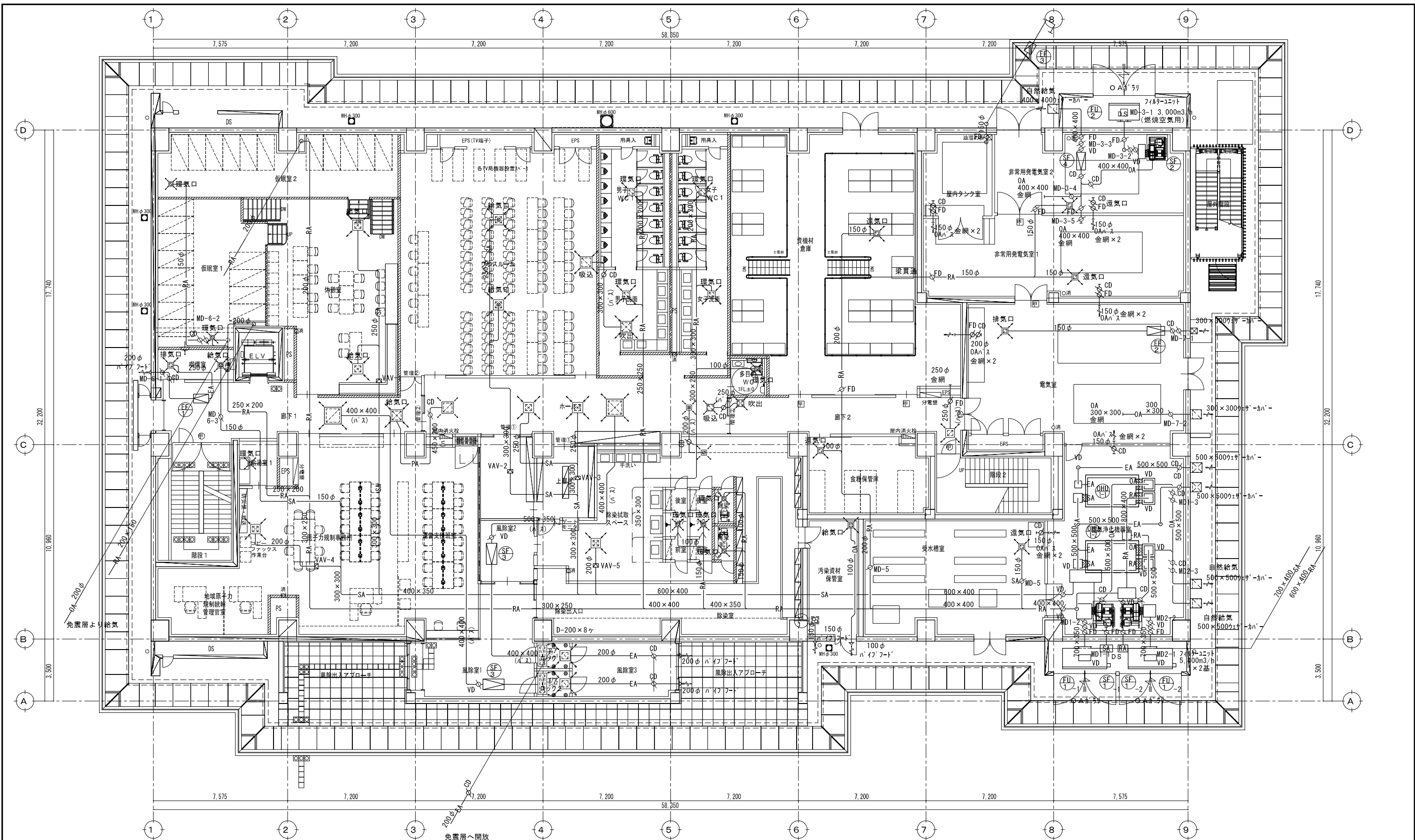
外気調和機 数値は参考値とする

記号	名称	仕様	数量
OHU-1	外気調和機	空冷式直膨式熱回収外調機 (屋内設置型) 処理風量: 送気 (給気) 5,400 m3/h 排気 (放熱) 4,050 m3/h (但し送風運転時は2,160m3/h) 給気ファン (内蔵) 5,400m3/h-500pa-3φ200V-5.5kw (インバータ風量制御) 100~78% 排気ファン (内蔵) 4,050m3/h-500pa-3φ200V-5.5kw (インバータ風量制御) 100~78% 但し、送付運転時は (インバータ風量制御) 100~40% 定格冷却能力: 57.9kw 定格加熱能力: 58.5kw 温度補正 冷却能力: 35.5kw (外気DB: 34.9°C RH: 51.9% 環気DB: 26°C RH: 50%) 温度補正 加熱能力: 58.7kw (外気DB: -2.9°C RH: 63.6% 環気DB: 22°C RH: 40%) インバータ式 空冷直膨式ヒートポンプ15HP 内蔵 (圧縮機 2.2kw+5.5kw) 熱交換コイル 気化式加湿器 (27.3kg/h) 内蔵 エアフィルター: プレ+中性能 防振ファン部: スリリング防振 圧縮機: 圧縮機 SUS製ドレン内蔵 各種制御装置、外部接点 コントローラ 他 一式 3φ200V 参考消費電力 14.8kw+5.81kw	2



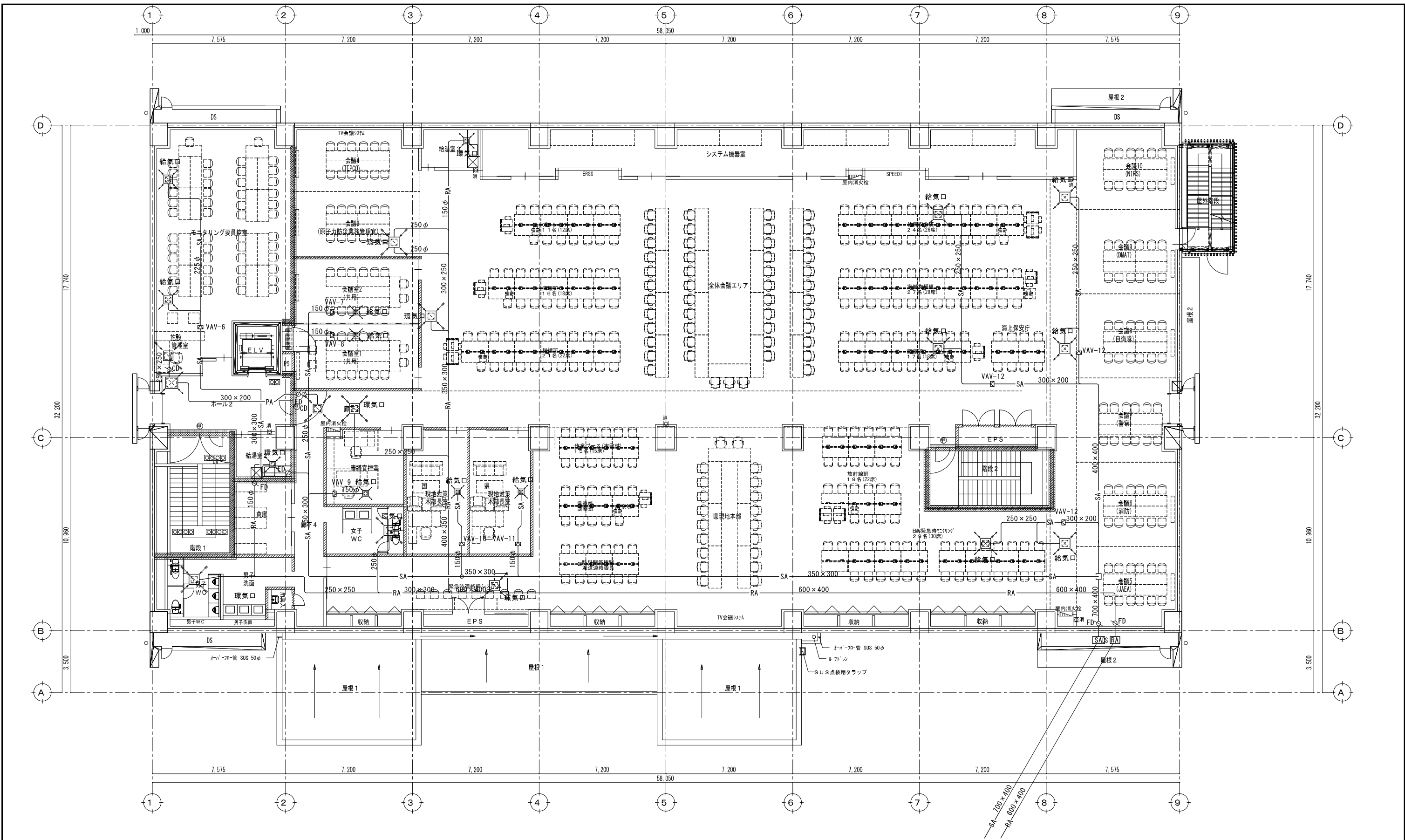
MDはすべて高気密型とする。






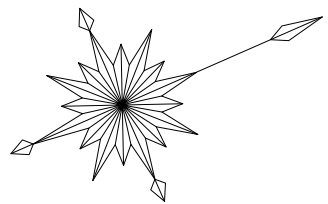
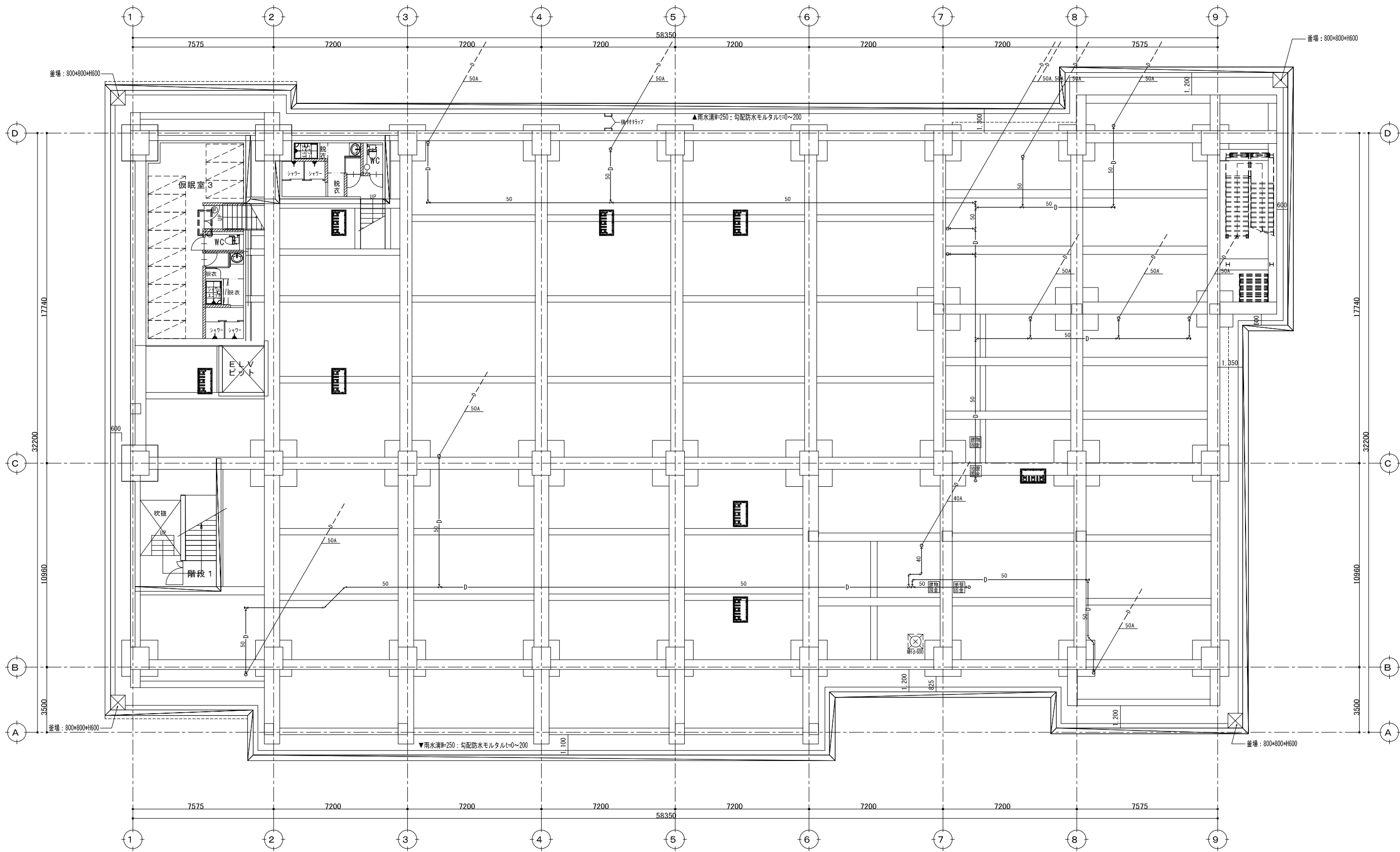
※機械室エリアは露出とする。  
 ※ダンパー・類・制気口関係は系統図併せて参照の事  
 ※ハイフット・カレザ-カ-はSUS製とする  
 ※MD (モーターファン) はすべて高気密型とする。  
 ※VAVはDDC型とする。

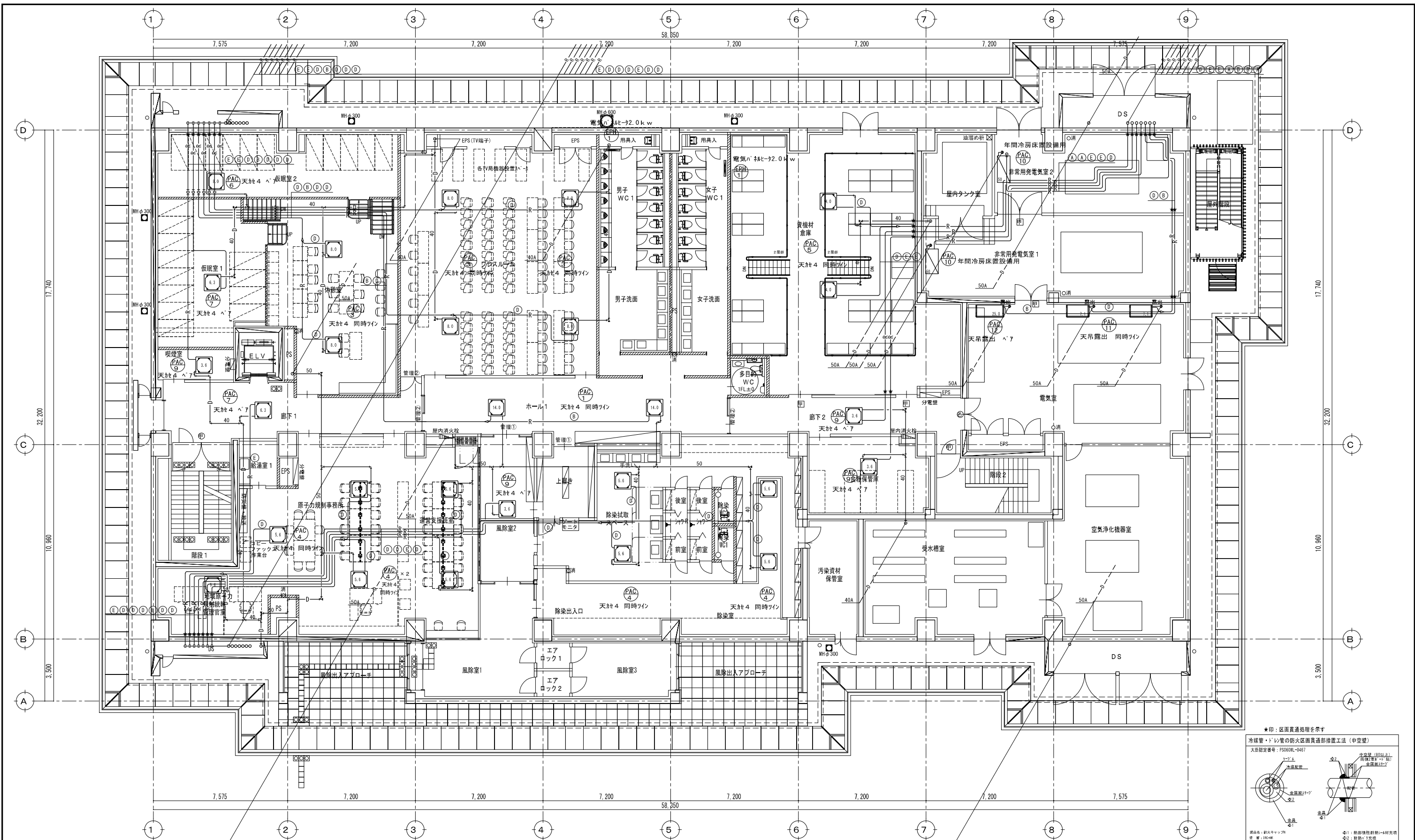
特記事項 免震層へ開放 × 8系	クレハ設備株式会社 〒 974-8232 福島県いわき市錦町作楽140番地 TEL 0246(77)2640 FAX 0246(77)2641	日付 H28.3.25 工事名 原子力災害対策センター(楢葉町)建設(機械)工事	図面名称 換気設備 1階平面図 完成図	縮尺 A1:S=1/100 A3:S=1/200 N.O. M-19
------------------------	--	---	------------------------	--



※VAVはDGC型とする。  
 ※MD (モーターガンバー) はすべて高気密型とする。  
 ※IAF (イーフット・ウェザークラップ) はSUS製とする。  
 ※ガンバー類・制気口関係は系統図併せて参照の事

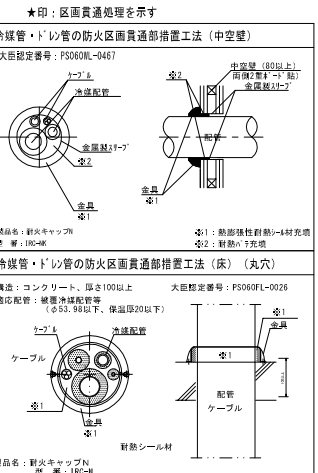
特記事項  	 <b>クレハ設備株式会社</b> 〒 974-8232 福島県いわき市錦町作敷140番地 TEL 0246(77)2640 FAX 0246(77)2641	日付 H28.3.25 工事	工事名 <b>原子力災害対策センター(楢葉町)建設(機械)工事 完成図</b>	図面名称 <b>換気設備 2階平面図</b>	縮尺 A1:S=1/100 A3:S=1/200 No M-20
--------------	---	-------------------	--	---------------------------	--



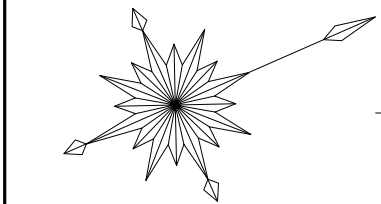


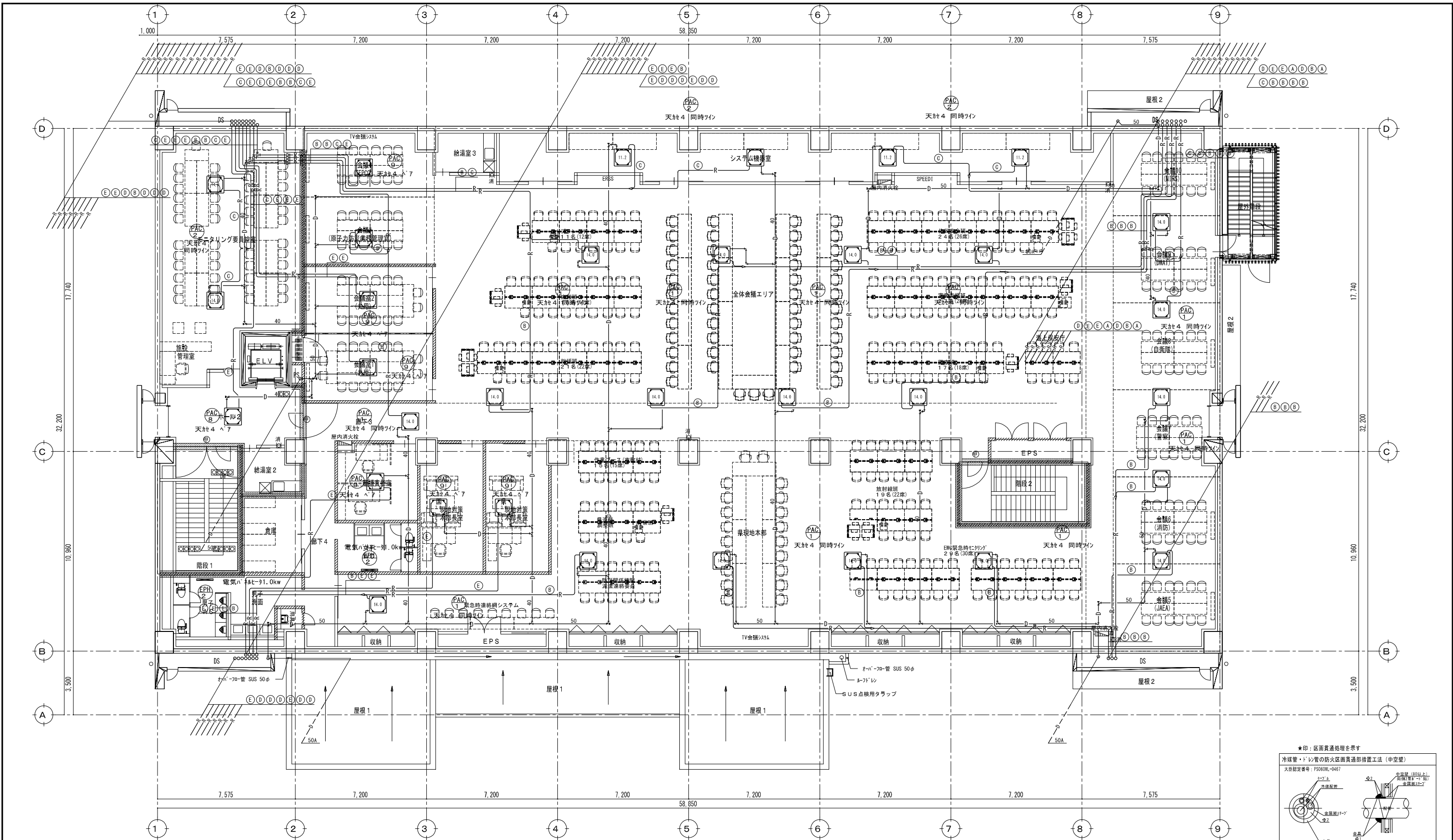
空調設備 1階平面図 S=1/100

★：区画貫通処理部を示す  
 機械室（自家発・電気・UPS室）内には露出とする。  
 梁部分の配管についての注記を下記に示す  
 特記無きドレン配管は25Aを示す



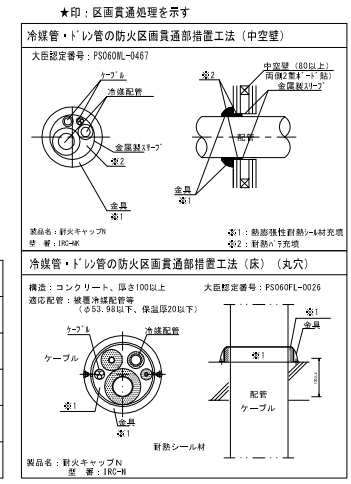
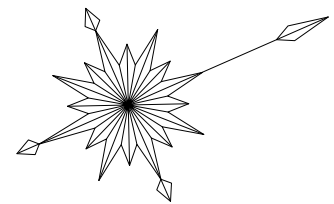
記号	冷媒管サイズ	
A	28.58 φ	15.9 φ
B	25.4 φ	12.7 φ
C	25.4 φ	9.52 φ
D	15.88 φ	9.52 φ
E	12.7 φ	6.35 φ



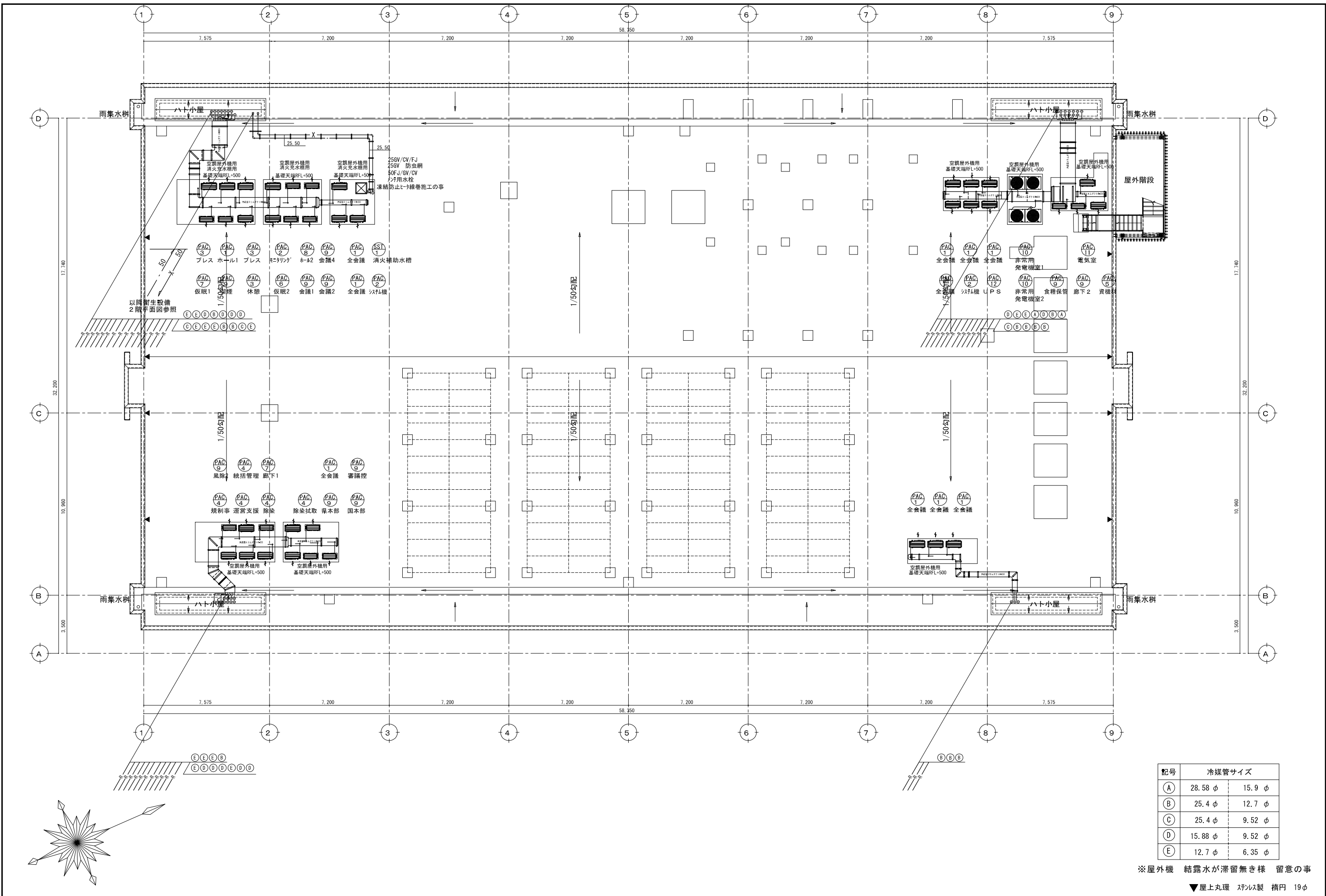


空調設備 2階平面図 S=1/100

★：区画貫通処理部を示す  
 特記無きドレン配管は25Aを示す

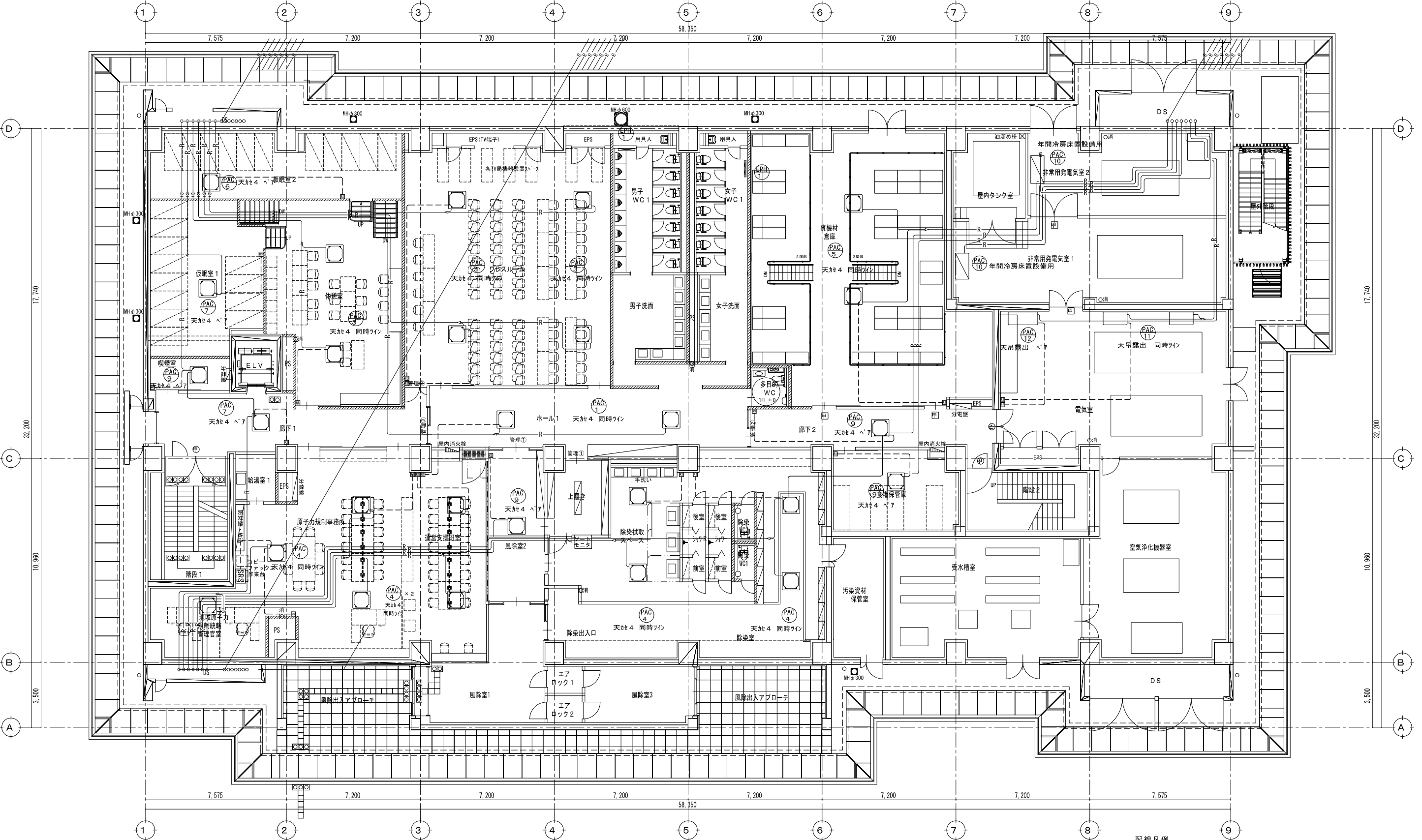






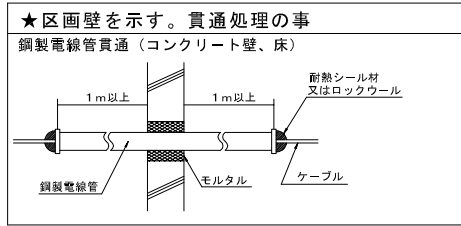
記号	冷媒管サイズ	
(A)	28.58 φ	15.9 φ
(B)	25.4 φ	12.7 φ
(C)	25.4 φ	9.52 φ
(D)	15.88 φ	9.52 φ
(E)	12.7 φ	6.35 φ

※屋外機 結露水が滞留無き様 留意の事  
 ▼屋上丸環 ステン製 橋円 19φ



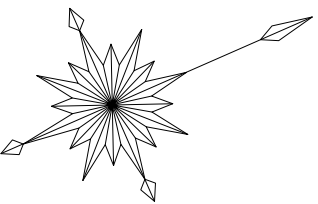
空調計装配線 1階平面図 S=1/100

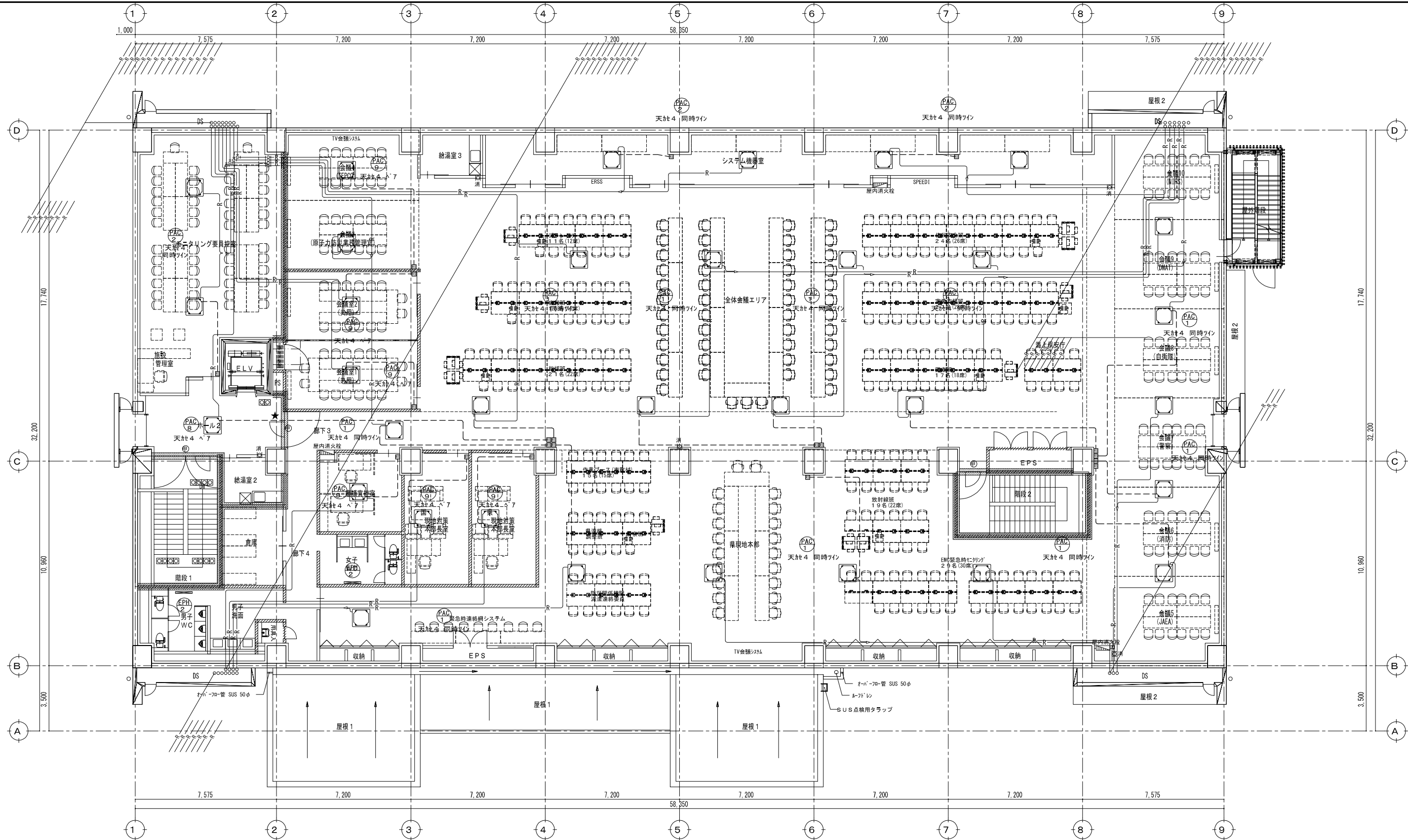
★：区画貫通処理部を示す



配線凡例

系統図内記号	名称	材料
——	屋内～屋外機間制御線配線	CEES2.0φ - 2c 冷媒管に抱合させとする。
---	屋内～屋外機間電源線配線	EEF-2.0-3C 冷媒管に抱合させとする。
- - - -	個別リモコン配線	CEES2.0φ - 2c 天井コログシ 室内はPF16にて保護 機械室はE19露出
——	集中リモコン配線	CEES2.0φ - 2c 天井コログシ 室内はPF16にて保護 機械室はE19露出
[SRS]	集中リモコン	中央監視盤に組込み
[RS]	個別リモコン	位置は参考とする。



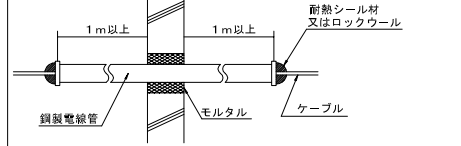


空調設備 2階平面図 S=1/100

★：区画貫通処理部を示す

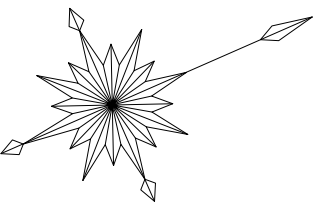
★区画壁を示す。貫通処理の事

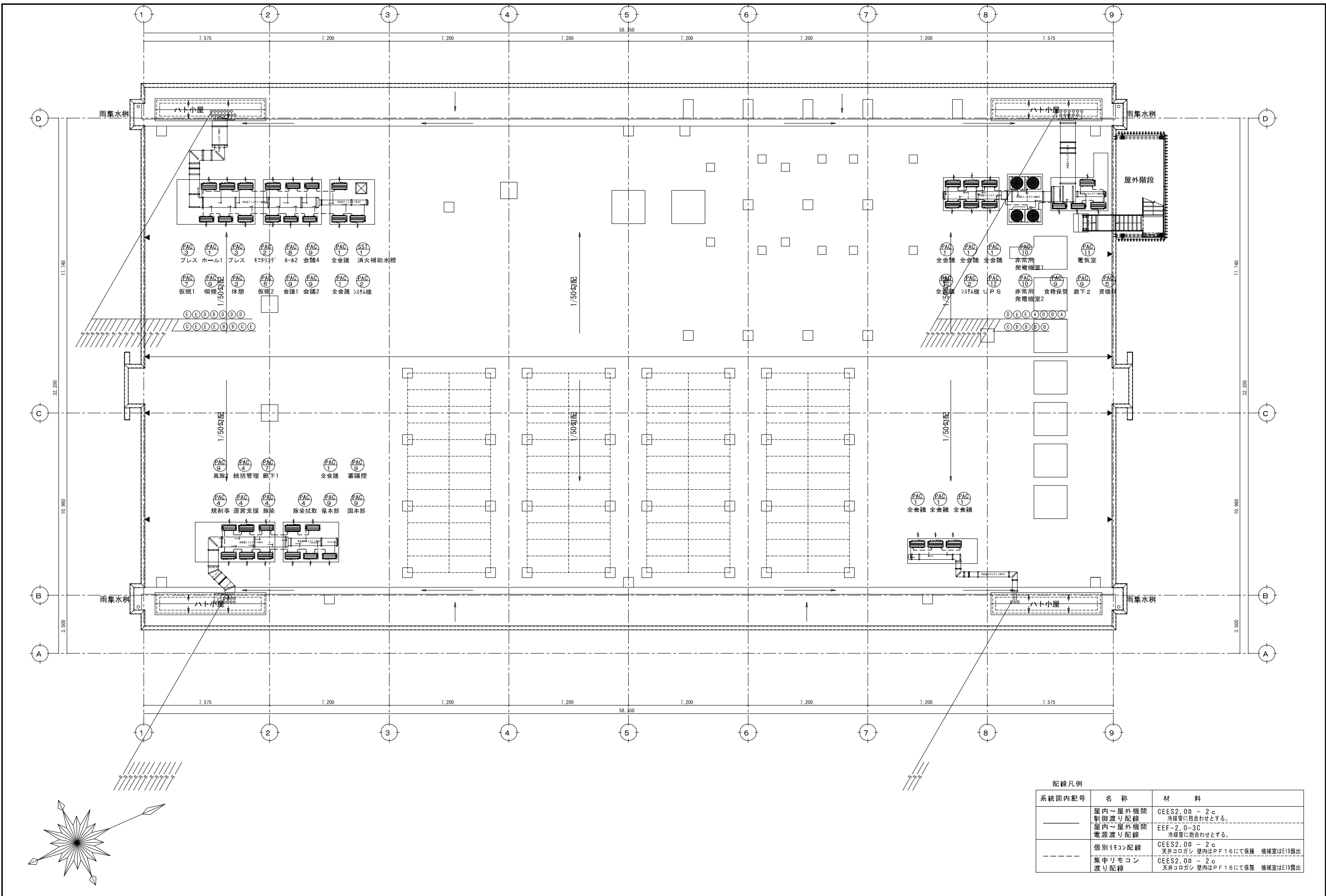
鋼製電線管貫通（コンクリート壁、床）



リモコン配線用区画貫通処理を示す。  
屋内～屋外機間電源・制御配線は冷媒管共巻のため、空調設備平面図による

系統図内記号	名称	材料
—	屋内～屋外機間制御配線	CEES2.0φ - 2c 冷媒管に抱合させとする。
—	屋内～屋外機間電源配線	EEF-2.0-3C 冷媒管に抱合させとする。
—	個別リモコン配線	CEES2.0φ - 2c 天井コロガシ 室内はPF16にて保護 機械室はE19露出
—	集中リモコン配線	CEES2.0φ - 2c 天井コロガシ 室内はPF16にて保護 機械室はE19露出
RS	個別リモコン	位置は参考とする。





配線凡例

系統図内記号	名称	材料
—	屋内～屋外機間 制御配線	CEES2.0φ - 2c 冷媒管に抱合わせとする。
---	屋内～屋外機間 電源配線	EEF-2.0-3C 冷媒管に抱合わせとする。
- - -	個別リモコン配線	CEES2.0φ - 2c 天井コログシ 壁内はPF16にて保護 機械室はE19露出
—	集中リモコン 配線	CEES2.0φ - 2c 天井コログシ 壁内はPF16にて保護 機械室はE19露出