

機器表(1)

機器番号	機器名称 (系統名)	型式	室外機										室内機													非常電源	インターロック・連動	遠方発状態報	冷媒配管	防振装置	備考									
			設置階	台数	冷房能力 kW	吸込空気温度 DB	暖房能力 kW	吸込空気温度 WB	送風機 kW	圧縮機 kW	電源相	電源電圧 V	設置階	台数	冷房能力 kW	吸込空気温度 WB	暖房能力 kW	吸込空気温度 DB	送風機			圧縮機 kW	電源相	電源電圧 V	外気量 m <sup>3</sup> /h							有効加湿量 kg/h	フィルター							
																			送風量 m <sup>3</sup> /h	機外静圧 Pa	出力 kW																			
A2-ACP-K1-1	パッケージ型空調機 (1階 事務室他系統)	ビル用マルチ室外機	RF	1	50.0	JIS	56.0	JIS	0.44+0.33	6.0+4.8	3	200	-	-	-	-	-	-	-	-	-	-	-	-	-	-	-	-	-	-	-	-	-	-	-	-	S	最大消費電力: 16.2kW 上部防雪フード付 漏電遮断器 100A		
A2-ACP-K1-1-1	パッケージ型空調機 (1階 事務室)	ビル用マルチ室内機	-	-	-	-	-	-	-	-	-	1	2	3.6	JIS	4.0	JIS	750	-	0.057	-	1	200	-	-	標準	-	-	-	-	-	-	-	-	-	G	コントロールスイッチX1 最大消費電力: 40W			
A2-ACP-K1-1-2	パッケージ型空調機 (1階 館長室)	ビル用マルチ室内機	-	-	-	-	-	-	-	-	-	1	1	3.6	JIS	4.0	JIS	750	-	0.057	-	1	200	-	-	標準	-	-	-	-	-	-	-	-	G	コントロールスイッチX1 最大消費電力: 40W				
A2-ACP-K1-1-3	パッケージ型空調機 (1階 印刷室)	ビル用マルチ室内機	-	-	-	-	-	-	-	-	-	1	1	2.2	JIS	2.5	JIS	630	-	0.057	-	1	200	-	-	標準	-	-	-	-	-	-	-	-	G	コントロールスイッチX1 最大消費電力: 30W				
A2-ACP-K1-1-4	パッケージ型空調機 (1階 運転手控室)	ビル用マルチ室内機	-	-	-	-	-	-	-	-	-	1	1	3.6	JIS	4.0	JIS	540	-	0.04	-	1	200	-	-	標準	-	-	-	-	-	-	-	-	-	-	-	-		
A2-ACP-K1-1-5	パッケージ型空調機 (1階 清掃員室)	ビル用マルチ室内機	-	-	-	-	-	-	-	-	-	1	1	3.6	JIS	4.0	JIS	540	-	0.04	-	1	200	-	-	標準	-	-	-	-	-	-	-	-	-	-	-	-		
A2-ACP-K1-1-6	パッケージ型空調機 (1階 ボランティア室)	ビル用マルチ室内機	-	-	-	-	-	-	-	-	-	1	1	8.0	JIS	9.0	JIS	1410	-	0.057	-	1	200	-	-	標準	-	-	-	-	-	-	-	-	-	G	コントロールスイッチX1 最大消費電力: 120W			
A2-ACP-K1-1-7	パッケージ型空調機 (1階 運営事業室)	ビル用マルチ室内機	-	-	-	-	-	-	-	-	-	1	1	7.1	JIS	8.5	JIS	1320	-	0.057	-	1	200	-	-	標準	-	-	-	-	-	-	-	-	-	-	-	-		
A2-ACP-K1-1-8	パッケージ型空調機 (1階 給湯室)	ビル用マルチ室内機	-	-	-	-	-	-	-	-	-	1	1	2.8	JIS	3.2	JIS	750	-	0.057	-	1	200	-	-	標準	-	-	-	-	-	-	-	-	-	-	-	-		
A2-ACP-K1-1-9	パッケージ型空調機 (1階 警備員室)	ビル用マルチ室内機	-	-	-	-	-	-	-	-	-	1	1	3.6	JIS	4.0	JIS	540	-	0.04	-	1	200	-	-	標準	-	-	-	-	-	-	-	-	-	-	-	-		
A2-ACP-K1-2	パッケージ型空調機 (1階 会議室系統)	ビル用マルチ室外機・寒冷地対策機	RF	1	28.0	JIS	33.5	JIS	0.75	3.2+3.0	3	200	-	-	-	-	-	-	-	-	-	-	-	-	-	-	-	-	-	-	-	-	-	-	-	-	S	最大消費電力: 9.12kW 上部防雪フード付 漏電遮断器 100A		
A2-ACP-K1-2-1	パッケージ型空調機	ビル用マルチ室内機 (天井埋込ダクト型)	-	-	-	-	-	-	-	-	-	1	4	5.6	JIS	6.3	JIS	960	120	0.15	-	1	200	-	-	標準	-	-	-	-	-	-	-	-	-	-	-	-	-	
A2-ACP-K1-3	パッケージ型空調機 (1階 会議室系統)	ビル用マルチ室外機・寒冷地対策機	RF	1	28.0	JIS	33.5	JIS	0.75	3.2+3.0	3	200	-	-	-	-	-	-	-	-	-	-	-	-	-	-	-	-	-	-	-	-	-	-	-	-	-	-		
A2-ACP-K1-3-1	パッケージ型空調機	ビル用マルチ室内機 (天井埋込ダクト型)	-	-	-	-	-	-	-	-	-	1	4	5.6	JIS	6.3	JIS	960	120	0.15	-	1	200	-	-	標準	-	-	-	-	-	-	-	-	-	-	-	-	-	
A2-ACP-K1-4	パッケージ型空調機 (1階 会議室他系統)	ビル用マルチ室外機	RF	1	22.4	JIS	25.0	JIS	0.33	4.8	3	200	-	-	-	-	-	-	-	-	-	-	-	-	-	-	-	-	-	-	-	-	-	-	-	-	-	-		
A2-ACP-K1-4-1	パッケージ型空調機 (1階 会議室)	ビル用マルチ室内機 (天井埋込ダクト型)	-	-	-	-	-	-	-	-	-	1	2	5.6	JIS	6.3	JIS	960	120	0.15	-	1	200	-	-	標準	-	-	-	-	-	-	-	-	-	-	-	-	-	-
A2-ACP-K1-4-2	パッケージ型空調機 (1階 事務室2)	ビル用マルチ室内機 (天井カセット型(4方向))	-	-	-	-	-	-	-	-	-	1	1	5.6	JIS	6.3	JIS	930	-	0.057	-	1	200	-	-	標準	-	-	-	-	-	-	-	-	-	-	-	-	-	
A2-ACP-K1-5	パッケージ型空調機 (1階 売店コーナー、エントランスロビー系統)	ビル用マルチ室外機	RF	1	50.0	JIS	56.0	JIS	0.44+0.33	6.0+4.8	3	200	-	-	-	-	-	-	-	-	-	-	-	-	-	-	-	-	-	-	-	-	-	-	-	-	-	-		
A2-ACP-K1-5-1	パッケージ型空調機	ビル用マルチ室内機 (天井埋込ダクト型)	-	-	-	-	-	-	-	-	-	1	7	5.6	JIS	6.3	JIS	960	120	0.15	-	1	200	-	-	標準	-	-	-	-	-	-	-	-	-	-	-	-	-	
A2-ACP-K1-6	パッケージ型空調機 (1階 展示室(低天井)系統)	ビル用マルチ室外機	RF	1	50.0	JIS	56.0	JIS	0.44+0.33	6.0+4.8	3	200	-	-	-	-	-	-	-	-	-	-	-	-	-	-	-	-	-	-	-	-	-	-	-	-	-	-		
A2-ACP-K1-6-1	パッケージ型空調機	ビル用マルチ室内機 (天井埋込ダクト型)	-	-	-	-	-	-	-	-	-	1	3	11.2	JIS	12.5	JIS	1920	120	0.29	-	1	200	-	-	標準	-	-	-	-	-	-	-	-	-	-	-	-	-	
A2-ACP-K1-7	パッケージ型空調機 (1階 展示室(低天井)系統)	ビル用マルチ室外機	RF	1	50.0	JIS	56.0	JIS	0.44+0.33	6.0+4.8	3	200	-	-	-	-	-	-	-	-	-	-	-	-	-	-	-	-	-	-	-	-	-	-	-	-	-	-		
A2-ACP-K1-7-1	パッケージ型空調機	ビル用マルチ室内機 (天井埋込ダクト型)	-	-	-	-	-	-	-	-	-	1	3	11.2	JIS	12.5	JIS	1920	120	0.29	-	1	200	-	-	標準	-	-	-	-	-	-	-	-	-	-	-	-	-	

注記 1 能力はJIS条件として表記する。  
 2 電源は50Hzとする。  
 3 冷媒はR410Aとする。  
 4 室外機は高調波対策としてアクティブフィルタを付属する。

5 屋内外渡り配線工事共(冷媒配管共巻き)とする。  
 6 防振装置のG:ゴム、S:スプリング、P:ゴムマットを示す。  
 7 室内機付属品:化粧パネル、ドレンアップホコ、防振ゴムパット、防振吊金物、ワイヤードリモン、集中管理アダプター  
 8 天井埋込ダクト型は、高静圧型とする。

機器表(2)

機器番号	機器名称 (系統名)	型式	室外機								室内機											非常電源	インターロック・連動	遠方 発 状 態 報 告	冷 媒 配 管	防振装置 G S P	備 考										
			設置階	台数	冷房能力 kW	吸込空気温度 DB	暖房能力 kW	吸込空気温度 WB	送風機 kW	圧縮機 kW	電源 相	電圧 V	設置階	台数	冷房能力 kW	吸込空気温度 WB	暖房能力 kW	吸込空気温度 DB	送風機									圧縮機 kW	電源 相	電圧 V	外気量 m³/h	有効加湿量 kg/h	フィルタ				
																			送風量 m³/h	機外静圧 Pa	出力 kW																
A2-ACP-K1-8	パッケージ型空調機 (1階 展示室(低天井)系統)	ビル用マルチ室外機 (冷暖切替)	RF	1	50.0	JIS	56.0	JIS	0.44+0.33	6.0+4.8	3	200	-	-	-	-	-	-	-	-	-	-	-	-	-	-	-	-	-	-	-	-	-	-	28.6φX15.9φ	S	最大消費電力: 14.8kW 上部防雪フード付 漏電遮断器 100A
A2-ACP-K1-8-1	パッケージ型空調機	ビル用マルチ室内機 (天井埋込ダクト型)	-	-	-	-	-	-	-	-	-	1	3	11.2	JIS	12.5	JIS	1920	120	0.35	-	1	200	-	-	標準	-	-	-	-	-	-	-	15.9φX9.5φ	G	コントロールスイッチX1 最大消費電力: 270W	
A2-ACP-K1-9	パッケージ型空調機 (1階 展示室(低天井)系統)	ビル用マルチ室外機 (冷暖切替)	RF	1	50.0	JIS	56.0	JIS	0.44+0.33	6.0+4.8	3	200	-	-	-	-	-	-	-	-	-	-	-	-	-	-	-	-	-	-	-	-	-	28.6φX15.9φ	S	最大消費電力: 14.8kW 上部防雪フード付 漏電遮断器 100A	
A2-ACP-K1-9-1	パッケージ型空調機	ビル用マルチ室内機 (天井埋込ダクト型)	-	-	-	-	-	-	-	-	-	1	3	11.2	JIS	12.5	JIS	1920	120	0.35	-	1	200	-	-	標準	-	-	-	-	-	-	-	15.9φX9.5φ	G	コントロールスイッチX1 最大消費電力: 210W	
A2-ACP-K1-10	パッケージ型空調機 (1階 展示室(低天井)他系統)	ビル用マルチ室外機 (冷暖切替)	RF	1	40.0	JIS	45.0	JIS	0.66	4.8+4.4	3	200	-	-	-	-	-	-	-	-	-	-	-	-	-	-	-	-	-	-	-	-	25.4φX12.7φ	S	最大消費電力: 12.5kW 上部防雪フード付 漏電遮断器 100A		
A2-ACP-K1-10-1	パッケージ型空調機 (1階 展示室(低天井))	ビル用マルチ室内機 (天井埋込ダクト型)	-	-	-	-	-	-	-	-	-	1	1	11.2	JIS	12.5	JIS	1920	120	0.29	-	1	200	-	-	標準	-	-	-	-	-	-	-	15.9φX9.5φ	G	コントロールスイッチX1 最大消費電力: 270W	
A2-ACP-K1-10-2	パッケージ型空調機 (1階 展示室(吹抜))	ビル用マルチ室内機 (天井埋込ダクト型)	-	-	-	-	-	-	-	-	-	1	2	9.0	JIS	10.0	JIS	1740	120	0.29	-	1	200	-	-	標準	-	-	-	-	-	-	-	15.9φX9.5φ	G	コントロールスイッチX1 最大消費電力: 270W	
A2-ACP-K1-11	パッケージ型空調機 (1階 展示室(吹抜)系統)	ビル用マルチ室外機 (冷暖切替)	RF	1	40.0	JIS	45.0	JIS	0.66	4.8+4.4	3	200	-	-	-	-	-	-	-	-	-	-	-	-	-	-	-	-	-	-	-	-	25.4φX12.7φ	S	最大消費電力: 12.5kW 上部防雪フード付 漏電遮断器 100A		
A2-ACP-K1-11-1	パッケージ型空調機	ビル用マルチ室内機 (天井埋込ダクト型)	-	-	-	-	-	-	-	-	-	1	3	9.0	JIS	10.0	JIS	1740	120	0.29	-	1	200	-	-	標準	-	-	-	-	-	-	-	15.9φX9.5φ	G	コントロールスイッチX1 最大消費電力: 270W	
A2-ACP-K2-1	パッケージ型空調機 (2階 学習室B系統)	ビル用マルチ室外機・寒冷地対策機 (冷暖切替)	RF	1	28.0	JIS	33.5	JIS	0.66	3.2+3.0	3	200	-	-	-	-	-	-	-	-	-	-	-	-	-	-	-	-	-	-	-	-	22.2φX9.5φ	S	最大消費電力: 9.12kW 上部防雪フード付 漏電遮断器 100A		
A2-ACP-K2-1-1	パッケージ型空調機	ビル用マルチ室内機 (天井埋込ダクト型)	-	-	-	-	-	-	-	-	-	2	4	7.1	JIS	8.5	JIS	1170	120	0.15	-	1	200	-	-	標準	-	-	-	-	-	-	-	15.9φX9.5φ	G	コントロールスイッチX1 最大消費電力: 220W	
A2-ACP-K2-2	パッケージ型空調機 (2階 学習室A系統)	ビル用マルチ室外機・寒冷地対策機 (冷暖切替)	RF	1	40.0	JIS	47.5	JIS	0.49+0.33	(1.4+3.07)+3.5	3	200	-	-	-	-	-	-	-	-	-	-	-	-	-	-	-	-	-	-	-	-	25.4φX12.7φ	S	最大消費電力: 12.13kW 上部防雪フード付 漏電遮断器 100A		
A2-ACP-K2-2-1	パッケージ型空調機	ビル用マルチ室内機 (天井埋込ダクト型)	-	-	-	-	-	-	-	-	-	2	2	14.0	JIS	16.0	JIS	2340	120	0.29	-	1	200	-	-	標準	-	-	-	-	-	-	-	15.9φX9.5φ	G	コントロールスイッチX1 最大消費電力: 470W	
A2-ACP-K2-3	パッケージ型空調機 (2階 学習室A系統)	ビル用マルチ室外機・寒冷地対策機 (冷暖切替)	RF	1	56.0	JIS	67.0	JIS	0.66+0.66	(3.2+3.0),(3.2+3.0)	3	200	-	-	-	-	-	-	-	-	-	-	-	-	-	-	-	-	-	-	-	-	28.6φX15.9φ	S	最大消費電力: 18.24kW 上部防雪フード付 均圧管: 19.1φ 漏電遮断器 100A		
A2-ACP-K2-3-1	パッケージ型空調機	ビル用マルチ室内機 (天井埋込ダクト型)	-	-	-	-	-	-	-	-	-	2	3	14.0	JIS	16.0	JIS	2340	120	0.29	-	1	200	-	-	標準	-	-	-	-	-	-	-	15.9φX9.5φ	G	コントロールスイッチX1 最大消費電力: 470W	
A2-ACP-K2-4	パッケージ型空調機 (2階 ホール他系統)	ビル用マルチ室外機 (冷暖切替)	RF	1	50.0	JIS	56.0	JIS	0.44+0.33	6.0+4.8	3	200	-	-	-	-	-	-	-	-	-	-	-	-	-	-	-	-	-	-	-	-	28.6φX15.9φ	S	最大消費電力: 14.8kW 上部防雪フード付 漏電遮断器 100A		
A2-ACP-K2-4-1	パッケージ型空調機	ビル用マルチ室内機 (床置ダクト型)	-	-	-	-	-	-	-	-	-	1	1	45.0	JIS	50.0	JIS	7200	45	2.2	-	3	200	-	-	標準	-	○	-	-	-	-	-	28.6φX12.7φ	G	コントロールスイッチX1 最大消費電力: 960W	
A2-ACP-K2-5	パッケージ型空調機 (2階 ホール他系統)	ビル用マルチ室外機 (冷暖切替)	RF	1	50.0	JIS	56.0	JIS	0.44+0.33	6.0+4.8	3	200	-	-	-	-	-	-	-	-	-	-	-	-	-	-	-	-	-	-	-	-	28.6φX15.9φ	S	最大消費電力: 14.8kW 上部防雪フード付 漏電遮断器 100A		
A2-ACP-K2-5-1	パッケージ型空調機	ビル用マルチ室内機 (床置ダクト型)	-	-	-	-	-	-	-	-	-	1	1	45.0	JIS	50.0	JIS	7200	45	2.2	-	3	200	-	-	標準	-	○	-	-	-	-	-	28.6φX12.7φ	G	コントロールスイッチX1 最大消費電力: 960W	
A2-ACP-K2-6	パッケージ型空調機 (2階 ホールホワイエ系統)	ビル用マルチ室外機 (冷暖切替)	RF	1	33.5	JIS	37.5	JIS	0.49	7.2	3	200	-	-	-	-	-	-	-	-	-	-	-	-	-	-	-	-	-	-	-	-	25.4φX12.7φ	S	最大消費電力: 10.6kW 上部防雪フード付 漏電遮断器 100A		
A2-ACP-K2-6-1	パッケージ型空調機	ビル用マルチ室内機 (天井埋込ダクト型)	-	-	-	-	-	-	-	-	-	2	4	5.6	JIS	6.3	JIS	960	120	0.15	-	1	200	-	-	標準	-	-	-	-	-	-	-	12.7φX6.4φ	G	コントロールスイッチX1 最大消費電力: 180W	

注記) 1 能力はJIS条件として表記する。  
 2 電源は50Hzとする。  
 3 冷媒はR410Aとする。  
 4 室外機は高調波対策としてアクティブフィルタを付属する。  
 5 屋内外渡り配線工事共(冷媒配管共巻き)とする。  
 6 防振装置のG:ゴム、S:スプリング、P:ゴムマットを示す。  
 7 室内機付属品:化粧パネル、ドレンアップメカ、防振ゴムパット、防振吊金物、ワイヤードリモコン、集中管理アダプター  
 8 天井埋込ダクト型は、高静圧型とする。

機器表(3)

機器番号	機器名称 (系統名)	型式	室外機										室内機										非常電源	インターロック・連動	遠方発状警報	冷媒配管	防振装置	備考								
			設置階	台数	冷房能力 kW	吸込空気温度 DB	暖房能力 kW	吸込湿度温度 WB	送風機 kW	圧縮機 kW	電源 相	電圧 V	設置階	台数	冷房能力 kW	吸込空気温度 WB	暖房能力 kW	吸込湿度温度 DB	送風機			圧縮機 kW							電源 相	電圧 V	外気量 m³/h	有効加湿量 kg/h	フィルター			
																			送風量 m³/h	機外静圧 Pa	出力 kW															
A2-ACP-K2-7	パッケージ型空調機 (2階 ホールホワイエ他系統)	ビル用マルチ室外機 (冷暖切替)	RF	1	40.0	JIS	45.0	JIS	0.66	4.8+4.4	3	200	-	-	-	-	-	-	-	-	-	-	-	-	-	-	-	-	-	-	-	-	25.4φX12.7φ	S	最大消費電力: 12.5kW 上部防雪フード付 漏電遮断器 100A	
A2-ACP-K2-7-1	パッケージ型空調機 (2階 ホールホワイエ)	ビル用マルチ室内機 (天井埋込ダクト型)	-	-	-	-	-	-	-	-	-	2	2	5.6	JIS	6.3	JIS	960	120	0.15	-	1	200	-	-	標準	-	-	-	-	-	-	-	12.7φX6.4φ	G	最大消費電力: 180W
A2-ACP-K2-7-2	パッケージ型空調機 (2階 給湯スペース)	ビル用マルチ室内機 (天井カセット型(2方向))	-	-	-	-	-	-	-	-	-	2	1	2.2	JIS	2.5	JIS	630	-	0.057	-	1	200	-	-	標準	-	-	-	-	-	-	12.7φX6.4φ	G	最大消費電力: 180W コントロールスイッチX1	
A2-ACP-K2-7-3	パッケージ型空調機 (2階 ギャラリーロード)	ビル用マルチ室内機 (天井埋込ダクト型)	-	-	-	-	-	-	-	-	-	2	3	4.5	JIS	5.0	JIS	960	120	0.15	-	1	200	-	-	標準	-	-	-	-	-	-	12.7φX6.4φ	G	最大消費電力: 180W コントロールスイッチX1	
A2-ACP-K2-8	パッケージ型空調機 (2階 研修準備室他系統)	ビル用マルチ室外機 (冷暖切替)	RF	1	22.4	JIS	25.0	JIS	0.33	4.8	3	200	-	-	-	-	-	-	-	-	-	-	-	-	-	-	-	-	-	-	-	19.1φX9.5φ	S	最大消費電力: 6.19kW 上部防雪フード付 漏電遮断器 100A		
A2-ACP-K2-8-1	パッケージ型空調機 (2階 研修準備室)	ビル用マルチ室内機 (天井カセット型(4方向))	-	-	-	-	-	-	-	-	-	2	2	4.5	JIS	5.0	JIS	870	-	0.057	-	1	200	-	-	標準	-	-	-	-	-	-	12.7φX6.4φ	G	最大消費電力: 50W コントロールスイッチX1	
A2-ACP-K2-8-2	パッケージ型空調機 (2階 多目的会議室)	ビル用マルチ室内機 (天井埋込ダクト型)	-	-	-	-	-	-	-	-	-	2	1	9.0	JIS	10.0	JIS	1740	120	0.29	-	1	200	-	-	標準	-	-	-	-	-	-	15.9φX9.5φ	G	最大消費電力: 270W コントロールスイッチX1	
A2-ACP-K2-9	パッケージ型空調機 (2階 特別室他系統)	ビル用マルチ室外機 (冷暖切替)	RF	1	33.5	JIS	37.5	JIS	0.49	7.2	3	200	-	-	-	-	-	-	-	-	-	-	-	-	-	-	-	-	-	-	-	25.4φX12.7φ	S	最大消費電力: 10.6kW 上部防雪フード付 漏電遮断器 100A		
A2-ACP-K2-9-1	パッケージ型空調機 (2階 特別室)	ビル用マルチ室内機 (天井埋込ダクト型)	-	-	-	-	-	-	-	-	-	2	1	9.0	JIS	10.0	JIS	1740	120	0.29	-	1	200	-	-	標準	-	-	-	-	-	-	15.9φX9.5φ	G	最大消費電力: 270W コントロールスイッチX1	
A2-ACP-K2-9-2	パッケージ型空調機 (2階 セミナー室A)	ビル用マルチ室内機 (天井埋込ダクト型)	-	-	-	-	-	-	-	-	-	2	1	11.2	JIS	12.5	JIS	1920	120	0.29	-	1	200	-	-	標準	-	-	-	-	-	-	15.9φX9.5φ	G	最大消費電力: 270W コントロールスイッチX1	
A2-ACP-K2-9-3	パッケージ型空調機 (2階 セミナー室B)	ビル用マルチ室内機 (天井埋込ダクト型)	-	-	-	-	-	-	-	-	-	2	1	11.2	JIS	12.5	JIS	1920	120	0.29	-	1	200	-	-	標準	-	-	-	-	-	-	15.9φX9.5φ	G	最大消費電力: 270W コントロールスイッチX1	
A2-ACP-K2-10	パッケージ型空調機 (2階 キッズスペース他系統)	ビル用マルチ室外機・寒冷地対策機 (冷暖切替)	RF	1	56.0	JIS	67.0	JIS	0.66X2	(3.2+3.0)X2	3	200	-	-	-	-	-	-	-	-	-	-	-	-	-	-	-	-	-	-	-	28.6φX15.9φ	S	最大消費電力: 18.24kW 上部防雪フード付 均圧管: 19.1φ 漏電遮断器 100A		
A2-ACP-K2-10-1	パッケージ型空調機 (2階 キッズスペース)	ビル用マルチ室内機 (天井埋込ダクト型)	-	-	-	-	-	-	-	-	-	2	2	9.0	JIS	10.0	JIS	1740	120	0.29	-	1	200	-	-	標準	-	-	-	-	-	-	15.9φX9.5φ	G	最大消費電力: 270W コントロールスイッチX1	
A2-ACP-K2-10-2	パッケージ型空調機 (2階 和室)	ビル用マルチ室内機 (天井埋込ダクト型)	-	-	-	-	-	-	-	-	-	2	2	14.0	JIS	16.0	JIS	2340	120	0.29	-	1	200	-	-	標準	-	-	-	-	-	-	15.9φX9.5φ	G	最大消費電力: 470W コントロールスイッチX1	
A2-ACP-K2-10-3	パッケージ型空調機 (2階 授乳室)	ビル用マルチ室内機 (天井カセット型(2方向))	-	-	-	-	-	-	-	-	-	1	1	2.2	JIS	2.5	JIS	630	-	0.057	-	1	200	-	-	標準	-	-	-	-	-	-	12.7φX6.4φ	G	最大消費電力: 30W コントロールスイッチX1	
A2-ACP-K2-11	パッケージ型空調機 (2階 360°シアター系統)	ビル用マルチ室外機・寒冷地対策機 (冷暖切替)	RF	1	45.0	JIS	53.0	JIS	0.49X2	(1.4+3.0)X2	3	200	-	-	-	-	-	-	-	-	-	-	-	-	-	-	-	-	-	-	-	28.6φX12.7φ	S	最大消費電力: 13.24kW 上部防雪フード付 漏電遮断器 100A		
A2-ACP-K2-11-1	パッケージ型空調機	ビル用マルチ室内機 (床置ダクト型)	-	-	-	-	-	-	-	-	-	1	1	45.0	JIS	50.0	JIS	7200	45	2.2	-	3	200	-	-	標準	-	○	-	-	-	-	28.6φX12.7φ	G	最大消費電力: 960W コントロールスイッチX1	
A2-ACP-K2-12	パッケージ型空調機 (2階 360°シアター系統)	ビル用マルチ室外機・寒冷地対策機 (冷暖切替)	RF	1	45.0	JIS	53.0	JIS	0.49X2	(1.4+3.0)X2	3	200	-	-	-	-	-	-	-	-	-	-	-	-	-	-	-	-	-	-	-	28.6φX12.7φ	S	最大消費電力: 13.24kW 上部防雪フード付 漏電遮断器 100A		
A2-ACP-K2-12-1	パッケージ型空調機	ビル用マルチ室内機 (床置ダクト型)	-	-	-	-	-	-	-	-	-	1	1	45.0	JIS	50.0	JIS	7200	45	2.2	-	3	200	-	-	標準	-	○	-	-	-	-	28.6φX12.7φ	G	最大消費電力: 960W コントロールスイッチX1	
A2-ACP-K2-13	パッケージ型空調機 (2階 廊下4系統)	ペアタイプ室外機 (床置型)	RF	2	40.0	JIS	45.0	JIS	0.91	6.0+4.4	3	200	1	2	40.0	JIS	45.0	JIS	8400	30	2.2	-	3	200	-	-	標準	-	○	-	-	-	28.6φX12.7φ	室外: S 室内: G	最大消費電力: 14.6kW 上部防雪フード付 漏電遮断器 100A コントロールスイッチX1、集中管理用アダプタ	
A2-ACP-K2-14	パッケージ型空調機 (2階 多目的会議室系統)	ビル用マルチ室外機 (冷暖切替)	RF	1	33.5	JIS	37.5	JIS	0.49	7.2	3	200	-	-	-	-	-	-	-	-	-	-	-	-	-	-	-	-	-	-	-	25.4φX12.7φ	S	最大消費電力: 10.6kW 上部防雪フード付 漏電遮断器 100A		
A2-ACP-K2-14-1	パッケージ型空調機 (2階 多目的会議室)	ビル用マルチ室内機 (天井埋込ダクト型)	-	-	-	-	-	-	-	-	-	2	4	9.0	JIS	10.0	JIS	1740	120	0.29	-	1	200	-	-	標準	-	-	-	-	-	-	15.9φX9.5φ	G	最大消費電力: 270W コントロールスイッチX1	

注記) 1 能力はJIS条件として表記する。  
 2 電源は50Hzとする。  
 3 冷媒はR410Aとする。  
 4 室外機は高調波対策としてアクティブフィルタを付属する。  
 5 屋内外渡り配線工事(冷媒配管共巻き)とする。  
 6 防振装置のG:ゴム、S:スプリング、P:ゴムマットを示す。  
 7 室内機付属品:化粧パネル、ドレンアップメカ、防振ゴムパット、防振吊金物、ワイヤードリモコン、集中管理アダプター  
 8 天井埋込ダクト型は、高静圧型とする。

機器表(4)

機器番号	機器名称 (系統名)	型式	室外機							室内機											非常電源	インターネット・連動	遠方 発 停 状 態 報 警	冷 媒 配 管	防振装置		備 考								
			設 置 階 数	台 数	冷房能力 kW	吸込空気温度 DB	暖房能力 kW	吸込空気温度 WB	送風機 kW	圧縮機 kW	電 源 相 φ	電 圧 V	設 置 階 数	台 数	冷房能力 kW	吸込空気温度 WB	暖房能力 kW	吸込空気温度 DB	送風機						電 源 相 φ	電 圧 V		外気量 m <sup>3</sup> /h	有効 加湿量 kg/h	フ ィ ル タ ー	G	S	P		
																			送風量 m <sup>3</sup> /h	機外 静圧 Pa														出 力 kW	圧縮機 kW
	集中リモコン (1階 事務室1)	カラータッチ画面 接続可能台数:最大160台の室内ユニット 一括警報端子、スケジュール機能付	1	2						1	100																						1F用X1, 2F用X1 ACP, PAC 管理用		
A2-PAC-K1-1	パッケージ型空調機 (1階 サーバールーム)	ペアタイプ室外機 (床置型(冷房専用))	RF	2	40.0	JIS	-	-	0.91	6.0+4.4	3	200	1	2	40.0	JIS	-	-	7200	80	2.2	-	3	200	-	-	標準	-	-	-	-	-	室外: 28.6φX12.7φ 均圧管: 6.4φ 室内: 28.6φX12.7φ	最大消費電力: 14.6 kW 上部防雪フード付 コントロールスイッチX2、集中管理用アダプタ プレナムチャンバー付	
A2-PAC-K2-1	パッケージ型空調機 (2階 同時通訳室)	ルームエアコン (天井カセット型(1方向))	RF	1	2.5	JIS	3.6	JIS	0.040	1.0	1	200	1	1	2.5	JIS	3.6	JIS	-	-	0.025	-	1	200	-	-	標準	-	-	-	-	-	9.5φX6.4φ	最大消費電力: 0.92 kW コントロールスイッチX1、集中管理用アダプタ	
A2-PAC-K2-2	パッケージ型空調機 (2階 調整室)	ペアタイプ室外機・寒冷地対策機 (天井カセット型(2方向))	RF	1	10.0	JIS	11.2	JIS	0.07+0.07	1.8	3	200	1	1	10.0	JIS	11.2	JIS	1560	-	0.057X2	-	3	200	-	-	標準	-	-	-	-	-	15.9φX9.5φ	最大消費電力: 2.90 kW コントロールスイッチX1、集中管理用アダプタ	

注記) 1 能力はJIS条件として表記する。  
2 電源は50Hzとする。  
3 冷媒はR410Aとする。  
4 室外機は高調波対策としてアクティブフィルタを付属する。

5 屋内外渡り配線工事共(冷媒配管共巻き)とする。  
6 防振装置のG:ゴム, S:スプリング, P:ゴムマットを示す。  
7 室内機付属品:化粧パネル、ドレンアップメカ、防振ゴムパット、防振吊金物、ワイヤードリモコン、集中管理アダプター  
8 天井埋込ダクト型は、高静圧型とする。

機器表(5)

機器番号	機器名称 〔系統名〕	設置階	台数	機器仕様				電動機(50Hz)				インバーター インテリジェント 制御	速方	防振装置	備考				
				型式	消費 電力 付 手	風量 m <sup>3</sup> /h	静圧 Pa	動力 kW	相 φ	電 圧 V	極 数 P					非常 電源			
A2-HEX-K1-1	全熱交換器 (1階 事務室)	1F	1	静止型全熱交換器(マイコンタイプ) (天理ダクト型・加湿器付)	-	天吊 200φ	250	180	230W	1	100	-	-	-	○	○	○	G	加湿量: 1.40 kg/h LGH-N50RKX2
A2-HEX-K1-2	全熱交換器 (1階 館長室)	1F	1	静止型全熱交換器(マイコンタイプ) (天理ダクト型・加湿器付)	-	天吊 150φ	100	160	134W	1	100	-	-	-	○	○	○	G	加湿量: 0.73 kg/h LGH-N25RKX2
A2-HEX-K1-3	全熱交換器 (1階 印刷室)	1F	1	静止型全熱交換器(マイコンタイプ) (天理ダクト型・加湿器付)	-	天吊 150φ	200	170	193W	1	100	-	-	-	○	○	○	G	加湿量: 1.01 kg/h LGH-N35RKX2
A2-HEX-K1-4	全熱交換器 (1階 運転手控室)	1F	1	静止型全熱交換器(マイコンタイプ) (天理ダクト型・加湿器付)	-	天吊 150φ	100	130	120W	1	100	-	-	-	○	○	○	G	加湿量: 0.44 kg/h LGH-N15RKX2
A2-HEX-K1-5	全熱交換器 (1階 清掃員室)	1F	1	静止型全熱交換器(マイコンタイプ) (天理ダクト型・加湿器付)	-	天吊 150φ	100	140	134W	1	100	-	-	-	○	○	○	G	加湿量: 0.73 kg/h LGH-N25RKX2
A2-HEX-K1-6	全熱交換器 (1階 ボランティア室)	1F	1	静止型全熱交換器(マイコンタイプ) (天理ダクト型・加湿器付)	-	天吊 200φ	400	150	325W	1	100	-	-	-	○	○	○	G	加湿量: 1.84 kg/h LGH-N65RKX2
A2-HEX-K1-7	全熱交換器 (1階 運営事業室)	1F	1	静止型全熱交換器(マイコンタイプ) (天理ダクト型・加湿器付)	-	天吊 150φ	100	160	134W	1	100	-	-	-	○	○	○	G	加湿量: 0.73 kg/h LGH-N25RKX2
A2-HEX-K1-8	全熱交換器 (1階 会議室)	1F	6	静止型全熱交換器(マイコンタイプ) (天理ダクト型・加湿器付)	-	天吊 250φ	475	250	515W	1	100	-	-	-	○	○	○	G	加湿量: 2.8 kg/h LGH-N100RKX2-50
A2-HEX-K1-9	全熱交換器 (1階 事務室2)	1F	1	静止型全熱交換器(マイコンタイプ) (天理ダクト型・加湿器付)	-	天吊 200φ	150	260	325W	1	100	-	-	-	○	○	○	G	加湿量: 1.84 kg/h LGH-N65RKX2
A2-HEX-K1-10	全熱交換器 (1階 警備員室)	1F	1	静止型全熱交換器(マイコンタイプ) (天理ダクト型・加湿器付)	-	天吊 100φ	100	130	120W	1	100	-	-	-	○	○	○	G	加湿量: 0.44 kg/h LGH-N15RKX2
A2-HEX-K1-11	全熱交換器 (1階 売店コーナー、エントランスロビー)	1F	2	静止型全熱交換器(マイコンタイプ) (天理ダクト型・加湿器付)	-	天吊 250φ	375	250	515W	1	100	-	-	-	○	○	○	G	加湿量: 2.80 kg/h LGH-N100RKX2-50
A2-HEX-K1-12	全熱交換器 (1階 展示室)	1F	1	床置回転型全熱交換器	-	床置 -	3,300	-	0.2	3	200	-	-	-	○	○	○	P	EUC-950FA
A2-HEX-K2-1	全熱交換器 (2階 学習室B)	2F	3	静止型全熱交換器(マイコンタイプ) (天理ダクト型・加湿器付)	-	天吊 200φ	500	160	325W	1	100	-	-	-	○	○	○	G	加湿量: 2.21 kg/h LGH-N80RKX2
A2-HEX-K2-2	全熱交換器 (2階 学習室A)	2F	10	静止型全熱交換器(マイコンタイプ) (天理ダクト型・加湿器付)	-	天吊 200φ	420	180	325W	1	100	-	-	-	○	○	○	G	加湿量: 1.84 kg/h LGH-N65RKX2
A2-HEX-K2-3	全熱交換器 (2階 ホール他)	1F	1	床置回転型全熱交換器	-	床置 -	6,650	-	0.2	3	200	-	-	-	○	○	○	P	EUC-1200FA
A2-HEX-K2-4	全熱交換器 (2階 ホールホワイエ)	2F	5	静止型全熱交換器(マイコンタイプ) (天理ダクト型・加湿器付)	-	天吊 250φ	490	230	515W	1	100	-	-	-	○	○	○	G	加湿量: 2.80 kg/h LGH-N100RKX2-50
A2-HEX-K2-5	全熱交換器 (2階 ギャラリーロード)	2F	1	静止型全熱交換器(マイコンタイプ) (天理ダクト型・加湿器付)	-	天吊 200φ	450	180	325W	1	100	-	-	-	○	○	○	G	加湿量: 2.21 kg/h LGH-N80RKX2
A2-HEX-K2-6	全熱交換器 (2階 研修準備室)	2F	1	静止型全熱交換器(マイコンタイプ) (天理ダクト型・加湿器付)	-	天吊 150φ	250	150	193W	1	100	-	-	-	○	○	○	G	加湿量: 1.40 kg/h LGH-N50RKX2

注記) 1. インバーターは ◎:本工事(制御盤をファンに付属) ○:電気工事 -:該当なし  
2. 付属品:ワイヤードリモコン(フリープラン専用ロスナイリモコン)、防振吊金物

機器番号	機器名称 〔系統名〕	設置階	台数	機器仕様				電動機(50Hz)				インバーター インテリジェント 制御	速方	防振装置	備考				
				型式	消費 電力 付 手	風量 m <sup>3</sup> /h	静圧 Pa	動力 kW	相 φ	電 圧 V	極 数 P					非常 電源			
A2-HEX-K2-7	全熱交換器 (2階 多目的会議室)	2F	5	静止型全熱交換器(マイコンタイプ) (天理ダクト型・加湿器付)	-	天吊 200φ	500	130	325W	1	100	-	-	-	○	○	○	G	加湿量: 1.84 kg/h LGH-N65RKX2
A2-HEX-K2-8	全熱交換器 (2階 特別室)	2F	1	静止型全熱交換器(マイコンタイプ) (天理ダクト型・加湿器付)	-	天吊 250φ	450	210	390W	1	100	-	-	-	○	○	○	G	加湿量: 2.80 kg/h LGH-N100RKX2-50
A2-HEX-K2-9	全熱交換器 (2階 セミナー室A)	2F	1	静止型全熱交換器(マイコンタイプ) (天理ダクト型・加湿器付)	-	天吊 250φ	600	180	390W	1	100	-	-	-	○	○	○	G	加湿量: 2.80 kg/h LGH-N100RKX2-50
A2-HEX-K2-10	全熱交換器 (2階 セミナー室B)	2F	1	静止型全熱交換器(マイコンタイプ) (天理ダクト型・加湿器付)	-	天吊 250φ	650	170	515W	1	100	-	-	-	○	○	○	G	加湿量: 2.80 kg/h LGH-N100RKX2-50
A2-HEX-K2-11	全熱交換器 (2階 キッズスペース)	2F	2	静止型全熱交換器(マイコンタイプ) (天理ダクト型・加湿器付)	-	天吊 200φ	475	150	325W	1	100	-	-	-	○	○	○	G	加湿量: 1.84 kg/h LGH-N65RKX2
A2-HEX-K2-12	全熱交換器 (2階 和室)	2F	2	静止型全熱交換器(マイコンタイプ) (天理ダクト型・加湿器付)	-	天吊 200φ	500	140	325W	1	100	-	-	-	○	○	○	G	加湿量: 1.84 kg/h LGH-N65RKX2
A2-HEX-K2-13	全熱交換器 (2階 授乳室)	2F	1	静止型全熱交換器(マイコンタイプ) (天理ダクト型・加湿器付)	-	天吊 150φ	100	140	134W	1	100	-	-	-	○	○	○	G	加湿量: 0.73 kg/h LGH-N25RKX2
A2-HEX-K2-14	全熱交換器 (2階 機械室2)	2F	1	静止型全熱交換器 (ダクト接続ユニット模形)	-	天吊	800	135										G	LU-80Y

注記) 1. インバーターは ◎:本工事(制御盤をファンに付属) ○:電気工事 -:該当なし  
2. 付属品:ワイヤードリモコン(フリープラン専用ロスナイリモコン)、防振吊金物

機器表(6)

機器番号	機器名称 〔系統名〕	設置階	台数	機器仕様				電動機(50Hz)				インバーター・制御	速方	防振装置	備考			
				型式	消費電力 付手	風量 m <sup>3</sup> /h	静圧 Pa	動力 kW	相 φ	電圧 V	極数 P					非常電源		
A2-BFS-K2-1	送風機 (A2-ACP-K2-4-1系統)	1F	1	片吸込みシロッコファン	○ 架台 #3	7,200	340	2.2	3	200	-	-	-	○	○	○	S	A2-ACP-K2-4-1と連動 3SRMU4
A2-BFS-K2-2	送風機 (A2-ACP-K2-5-1系統)	1F	1	片吸込みシロッコファン	○ 架台 #3	7,200	340	2.2	3	200	-	-	-	○	○	○	S	A2-ACP-K2-5-1と連動 3SRMU4
A2-BFS-K2-3	送風機 (A2-ACP-K2-11-1系統)	1F	1	片吸込みシロッコファン	○ 架台 #3	7,200	200	1.5	3	200	-	-	-	○	○	○	S	A2-ACP-K2-11-1と連動 3SRMU4
A2-BFS-K2-4	送風機 (A2-ACP-K2-12-1系統)	1F	1	片吸込みシロッコファン	○ 架台 #3	7,200	330	2.2	3	200	-	-	-	○	○	○	S	A2-ACP-K2-12-1と連動 3SRMU4
A2-BFS-K2-5	送風機 (A2-ACP-K2-13系統)	1F	2	片吸込みシロッコファン	○ 架台 #3	8,400	300	2.2	3	200	-	-	-	○	○	○	S	A2-ACP-K2-13と連動 3SRMU4
A2-BFE-K2-1	排風機 (A2-ACP-K2-4-1系統)	1F	1	片吸込みシロッコファン	○ 天吊 #2	3,850	180	1.5	3	200	-	-	-	○	○	○	S	A2-ACP-K2-4-1と連動 2SRMU4
A2-BFE-K2-2	排風機 (A2-ACP-K2-5-1系統)	1F	1	片吸込みシロッコファン	○ 天吊 #2	3,850	180	1.5	3	200	-	-	-	○	○	○	S	A2-ACP-K2-5-1と連動 2SRMU4
A2-BFE-K2-3	排風機 (A2-ACP-K2-11-1系統)	1F	1	片吸込みシロッコファン	○ 架台 #3	7,200	330	2.2	3	200	-	-	-	○	○	○	S	A2-ACP-K2-11-1と連動 3SRMU4
A2-BFE-K2-4	排風機 (A2-ACP-K2-12-1系統)	1F	1	片吸込みシロッコファン	○ 架台 #3	7,200	330	2.2	3	200	-	-	-	○	○	○	S	A2-ACP-K2-12-1と連動 3SRMU4
A2-BFE-K2-5	排風機 (A2-ACP-K2-13系統)	1F	2	片吸込みシロッコファン	○ 架台 #3	8,400	300	2.2	3	200	-	-	-	○	○	○	S	A2-ACP-K2-13と連動 3SRMU4

注記 1. インバーターは ○：本工事(制御盤をファンに付属) ○：電気工事 -：該当なし 2. 天吊型送風機付属品 スプリング/ゴム防振吊金具(防振装置欄参照)

機器番号	機器名称 〔系統名〕	設置階	台数	機器仕様				電動機(50Hz)				インバーター・制御	速方	防振装置	備考			
				型式	消費電力 付手	風量 m <sup>3</sup> /h	静圧 Pa	動力 kW	相 φ	電圧 V	極数 P					非常電源		
A2-FS-K1-1	送風機 (1階 展示用/バックヤード系統)	1F	1	ストレートシロッコファン	○ 天吊 #1 3/4	2,850	300	1.6	3	200	-	-	-	○	○	○	G	A2-FE-K1-1と連動(電気工事) 1 3/4SMCU51.6
A2-FS-K1-2	送風機 (1階 倉庫系統)	1F	1	ストレートシロッコファン	○ 天吊 #2	1,300	380	1.4	3	200	-	-	-	○	○	○	G	A2-FE-K1-2と連動(電気工事) 2SMTU51.4
A2-FS-K1-3	送風機 (1階 サーバ-室系統)	1F	1	ストレートシロッコファン	○ 天吊 #2	950	380	0.8	3	200	-	-	-	○	○	○	G	A2-FE-K1-3と連動(電気工事) 2SMU25.8
A2-FS-K1-4	送風機 (A2-HEX-K1-12系統)	1F	1	ストレートシロッコファン	○ 天吊 #2	3,300	700	1.5	3	200	-	-	-	○	○	○	G	A2-FE-K1-4.A2-HEX-K1-12 と連動(電気工事) 2SRMU4
A2-FS-K1-5	送風機 (1階 機械室1系統)	1F	1	ストレートシロッコファン	○ 天吊 #1 3/4	800	290	400W	1	100	-	-	-	○	○	○	G	A2-FE-K1-5と連動(電気工事) 1 3/4SMU25.4S
A2-FS-K1-6	送風機 (1階 空調機械室系統)	1F	1	ストレートシロッコファン	○ 天吊 #2	1,650	340	1.4	3	200	-	-	-	○	○	○	G	A2-FE-K1-6と連動(電気工事) 2SMTU51.4
A2-FS-K2-1	送風機 (A2-HEX-K2-3系統)	1F	1	片吸込みシロッコファン	- 床置 #3	6,650	740	2.2	3	200	-	-	-	○	○	○	S	A2-FE-K2-1.A2-HEX-K2-3 と連動(電気工事) 3SRP31
A2-FS-K2-2	送風機 (2階 360°シアター系統)	1F	1	ストレートシロッコファン	○ 天吊 #1 3/4	900	290	400W	1	100	-	-	-	○	○	○	G	A2-FE-K2-2と連動(電気工事) 1 3/4SMU25.4S
A2-FE-K1-1	排風機 (1階 展示用/バックヤード系統)	1F	1	ストレートシロッコファン	○ 天吊 #1 3/4	2,850	160	1.6	3	200	-	-	-	○	○	○	G	手元スイッチ(電気工事) 1 3/4SMCU51.6
A2-FE-K1-2	排風機 (1階 倉庫系統)	1F	1	ストレートシロッコファン	○ 天吊 #1 3/4	1,300	130	0.4	3	200	-	-	-	○	○	○	G	手元スイッチ(電気工事) 1 3/4SMU25.4
A2-FE-K1-3	排風機 (1階 サーバ-室系統)	1F	1	ストレートシロッコファン	○ 天吊 #1 1/2	950	120	0.15	3	200	-	-	-	○	○	○	G	手元スイッチ(電気工事) 1 1/2SMU25.15
A2-FE-K1-4	排風機 (A2-HEX-K1-12系統)	1F	1	ストレートシロッコファン	○ 床置 #2	3,300	700	1.5	3	200	-	-	-	○	○	○	G	手元スイッチ(電気工事) 2SRMU4
A2-FE-K1-5	排風機 (1階 機械室1系統)	1F	1	ストレートシロッコファン	○ 天吊 #1 1/2	800	190	150W	1	100	-	-	-	○	○	○	G	手元スイッチ(電気工事) 1 1/2SMU25.15S
A2-FE-K1-6	排風機 (1階 空調機械室系統)	1F	1	ストレートシロッコファン	○ 天吊 #1 3/4	1,650	170	0.4	3	200	-	-	-	○	○	○	G	手元スイッチ(電気工事) 1 3/4SMU25.4
A2-FE-K1-7	排風機 (1階 MWC系統)	1F	1	ストレートシロッコファン	○ 天吊 #1 1/2	1,100	110	150W	1	100	-	-	-	○	○	○	G	手元スイッチ(電気工事) 1 1/2SMU25.15S
A2-FE-K1-8	排風機 (1階 WWC系統)	1F	1	ストレートシロッコファン	○ 天吊 #1 3/4	1,500	120	400W	1	100	-	-	-	○	○	○	G	手元スイッチ(電気工事) 1 3/4SMU25.4S
A2-FE-K1-9	排風機 (1階 機械室2系統)	1F	1	ストレートシロッコファン	○ 天吊 #1 1/2	350	250	150W	1	100	-	-	-	○	○	○	G	手元スイッチ(電気工事) 1 1/2SMU25.15S
A2-FE-K1-10	排風機 (1階 みんなのトイレ2系統)	1F	1	ストレートシロッコファン	○ 天吊 #1 1/2	450	200	80W	1	100	-	-	-	○	○	○	G	手元スイッチ(電気工事) 1 1/2SMU25.08S
A2-FE-K1-11	排風機 (1階 機械室3系統)	1F	1	ストレートシロッコファン	○ 天吊 #1 3/4	500	130	400W	1	100	-	-	-	○	○	○	G	手元スイッチ(電気工事) 1 3/4SMU25.4S

機器表(7)

機器番号	機器名称 〔系統名〕	設置階	台数	機器仕様				電動機(50Hz)				インターロック・遮断	速方	防振装置	備考					
				型式	消音ボックス付	据手	風量 m <sup>3</sup> /h	静圧 Pa	動力 kW	相	電圧 V					極数	非常電源			
A2-FE-K1-12	排風機 (1階 更衣室1系統)	1F	1	天井扇	-	天吊	150φ	100	150	44W	1	100	-	-	-	○	○	○	G	手元スイッチ(電気工事) VD-20ZB9
A2-FE-K1-13	排風機 (1階 更衣室2系統)	1F	1	天井扇	-	天吊	150φ	50	150	44W	1	100	-	-	-	○	○	○	G	手元スイッチ(電気工事) VD-20ZB9
A2-FE-K1-14	排風機 (1階 給湯室系統)	1F	1	天井扇(台所用)	-	天吊	100φ	100	30	23.5W	1	100	-	-	-	○	○	○	G	手元スイッチ(電気工事) VD-13ZY9
A2-FE-K1-15	排風機 (1階 シャワー室系統)	1F	1	天井扇	-	天吊	150φ	100	150	44W	1	100	-	-	-	○	○	○	G	手元スイッチ(電気工事) VD-20ZB9
A2-FE-K1-16	排風機 (1階 倉庫1系統)	1F	1	天井扇	-	天吊	150φ	300	130	74W	1	100	-	-	-	○	○	○	G	手元スイッチ(電気工事) VD-23ZB9
A2-FE-K1-17	排風機 (1階 倉庫2系統)	1F	1	天井扇	-	天吊	150φ	100	140	44W	1	100	-	-	-	○	○	○	G	手元スイッチ(電気工事) VD-20ZB9
A2-FE-K1-18	排風機 (1階 みんなのトイレ系統)	1F	1	天井扇	-	天吊	150φ	300	50	44W	1	100	-	-	-	○	○	○	G	手元スイッチ(電気工事) VD-20ZB9
A2-FE-K2-1	排風機 (A2-HEX-K2-3系統)	1F	1	片吸込みシロッコファン	-	床置	#3	6,650	740	2.2	3	200	-	-	-	○	○	○	S	手元スイッチ(電気工事) 3SRP31
A2-FE-K2-2	排風機 (2階 360° シアター系統)	1F	1	ストレートシロッコファン	○	天吊	#1 1/2	900	80	80W	1	100	-	-	-	○	○	○	G	手元スイッチ(電気工事) 1 1/2SMU25.08S
A2-FE-K2-3	排風機 (2階 MWC系統)	2F	1	ストレートシロッコファン	○	天吊	#1 1/2	1,100	110	150W	1	100	-	-	-	○	○	○	G	手元スイッチ(電気工事) 1 1/2SMU25.15S
A2-FE-K2-4	排風機 (2階 WWC系統)	2F	1	ストレートシロッコファン	○	天吊	#1 1/2	1,500	120	400W	1	100	-	-	-	○	○	○	G	手元スイッチ(電気工事) 1 3/4SMU25.4S
A2-FE-K2-5	排風機 (2階 機械室1系統)	2F	1	ストレートシロッコファン	○	天吊	#1 1/2	350	250	150W	1	100	-	-	-	○	○	○	G	手元スイッチ(電気工事) 1 1/2SMU25.15S
A2-FE-K2-6	排風機 (2階 機械室2系統)	2F	1	ストレートシロッコファン	○	天吊	#1 1/2	500	120	80W	1	100	-	-	-	○	○	○	G	手元スイッチ(電気工事) 1 1/2SMU25.08S
A2-FE-K2-7	排風機 (2階 倉庫3系統)	2F	1	天井扇	-	天吊	150φ	300	90	44W	1	100	-	-	-	○	○	○	G	手元スイッチ(電気工事) VD-20ZB9
A2-FE-K2-8	排風機 (2階 給湯スペース系統)	2F	1	天井扇(台所用)	-	天吊	150φ	200	90	35W	1	100	-	-	-	○	○	○	G	手元スイッチ(電気工事) VD-18ZP9
A2-FE-K2-9	排風機 (2階 みんなのトイレ系統)	2F	1	天井扇	-	天吊	150φ	300	50	44W	1	100	-	-	-	○	○	○	G	手元スイッチ(電気工事) VD-20ZB9
A2-FE-K2-10	排風機 (2階 倉庫1系統)	2F	1	天井扇	-	天吊	150φ	300	80	44W	1	100	-	-	-	○	○	○	G	手元スイッチ(電気工事) VD-20ZB9
A2-FE-K2-11	排風機 (2階 倉庫2系統)	2F	1	天井扇	-	天吊	150φ	200	90	44W	1	100	-	-	-	○	○	○	G	手元スイッチ(電気工事) VD-20ZB9
A2-FE-B-2	排風機 (1階 資材倉庫1~3系統)	1	3	天井扇	-	天吊	150φ	150	100	44W	1	100	-	-	-	○	○	○	G	手元スイッチ(電気工事) VD-20ZB9

注記) 1. インバーターは ○:本工事(制御盤をファンに付属) ○:電気工事 -:該当なし 2. 天吊型送風機付属品 スプリング/ゴム防振吊金具(防振装置機参照)

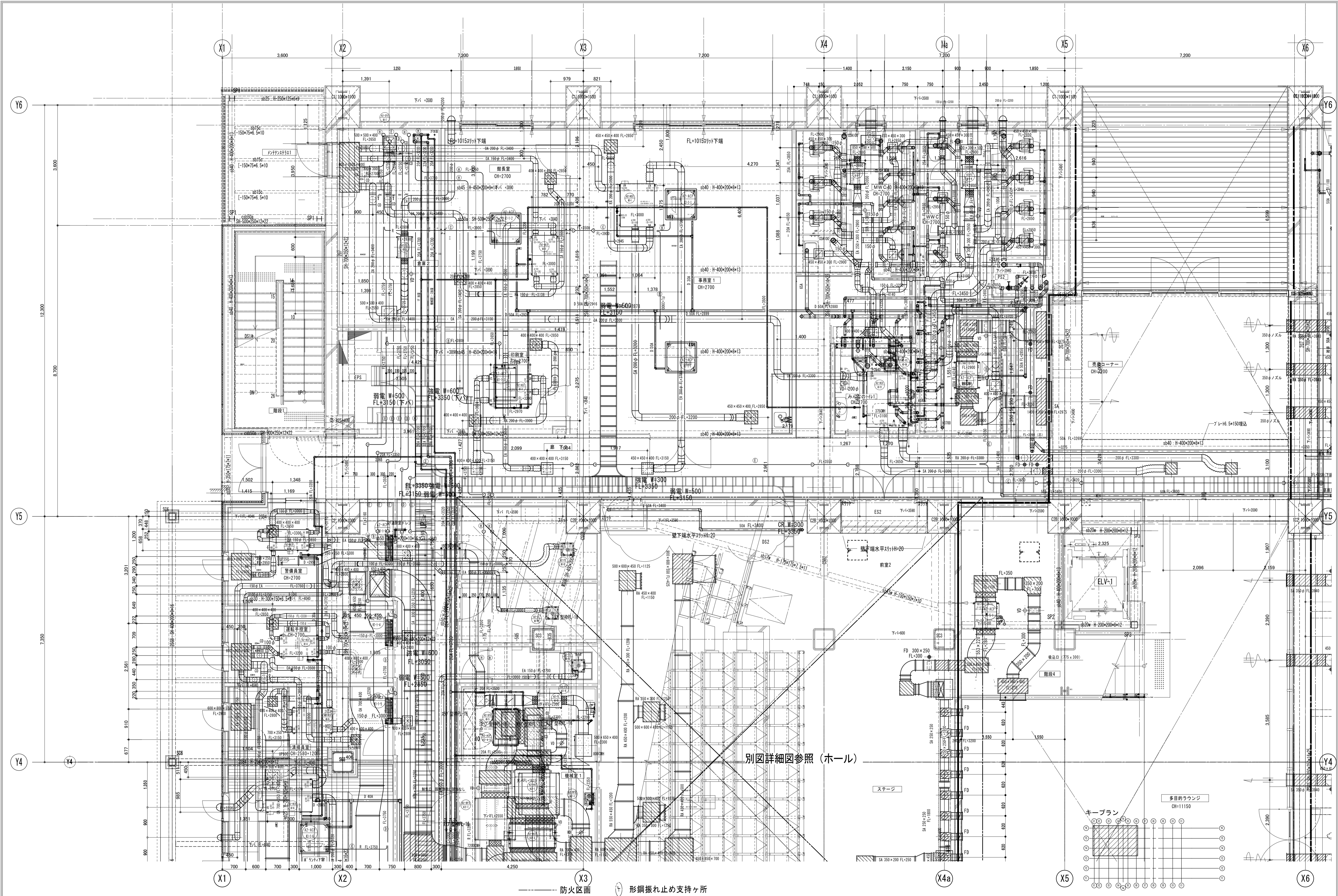
機器番号	機器名称 〔系統名〕	設置階	台数	機器仕様				電動機(50Hz)				インターロック・遮断	速方	防振装置	備考					
				型式	消音ボックス付	据手	風量 m <sup>3</sup> /h	静圧 Pa	動力 kW	相	電圧 V					極数	非常電源			
A2-SF-K1	排煙機 (1階 展示室他系統)	RF	1	片吸込みシロッコファン (屋外仕様)	-	床置	#6	41,100	485	18.5	3	200	-	-	-	○	○	○	P	制御盤付 6SRMH

機器表 (8)

機器記号	機器名称 (系統名)	設置階	台数	機器仕様	電動機( 50 Hz)					イン ター ロッ ク・ 連 動	速 方 発 状 停 態 報 警	防 振 装 置	備 考	
					動 力 kW	相 φ	電 圧 V	極 数 P	起 動 方 式 L-S					非 常 電 源
A2-HU-K1-1	加湿器 (A2-HEX-K1-12系統)	1F	1	型式 電極式蒸気加湿器(チャンバー組込タイプ) 処理風量 3,300 m3/h 加湿量 3.8 kg/h 付属品 給排水ホース、蒸気噴霧管、蒸気ホース、間接排水トラップ (SS製架台共)その他標準付属品一式	3.8	3	200	-	L-S	○	○	○	-	A2-HEX-K1-12と連動 WM-SEB05C
A2-HU-K2-1	加湿器 (A2-HEX-K2-3系統)	1F	1	型式 電極式蒸気加湿器(チャンバー組込タイプ) 処理風量 6,700 m3/h 加湿量 9.2 kg/h 付属品 給排水ホース、蒸気噴霧管、蒸気ホース、間接排水トラップ (SS製架台共)その他標準付属品一式	7.5	3	200	-	L-S	○	○	○	-	A2-HEX-K2-3と連動 WM-SEB10C
A2-HU-K2-2	加湿器 (A2-FS-K2-2系統)	1F	1	型式 電極式蒸気加湿器(チャンバー組込タイプ) 処理風量 900 m3/h 加湿量 4.2 kg/h 付属品 給排水ホース、蒸気噴霧管、蒸気ホース、間接排水トラップ (SS製架台共)、その他標準付属品一式	3.8	3	200	-	L-S	○	○	○	-	A2-FS-K2-2と連動 WM-SEB05C
A2-PH-K1	パネルヒーター 1F MWC,WWC, みんなのトイレ1,2 2F MWC,WWC	1F	4	型式 自然対流式壁掛型放熱器 最大発熱量 748 W 付属品 温度上昇防止装置、マイコン自動潜熱制御装置、 サーモスタット他標準付属品一式	0.75	1	200	-	L-S	-	○	○	-	
A2-PH-K1	パネルヒーター 2階 みんなのトイレ1	2F	1	型式 自然対流式壁掛型放熱器 最大発熱量 500 W 付属品 温度上昇防止装置、マイコン自動潜熱制御装置、 サーモスタット他標準付属品一式	0.5	1	200	-	L-S	-	○	○	-	
A2-SFU-K1-1	給気フィルターユニット (1階 展示用バックヤード系統)	1F	1	型式 ダクト接続型 処理風量 2,850 m3/h フィルター プレフィルター(JIS重量法 70%以上)、ボックス共	-	-	-	-	-	-	-	-	-	
A2-SFU-K1-2	給気フィルターユニット (1階 倉庫系統)	1F	1	型式 ダクト接続型 処理風量 1,300 m3/h フィルター プレフィルター(JIS重量法 70%以上)、ボックス共	-	-	-	-	-	-	-	-	-	
A2-SFU-K1-3	給気フィルターユニット (1階 サーバ室系統)	1F	1	型式 ダクト接続型 処理風量 950 m3/h フィルター プレフィルター(JIS重量法 70%以上)、ボックス共	-	-	-	-	-	-	-	-	-	
A2-SFU-K1-4	給気フィルターユニット (A2-FS-K1-4系統)	1F	1	型式 ダクト接続型 処理風量 3,300 m3/h フィルター プレフィルター(JIS重量法 70%以上)、ボックス共	-	-	-	-	-	-	-	-	-	
A2-SFU-K1-5	給気フィルターユニット (1階 機械室1系統)	1F	1	型式 ダクト接続型 処理風量 800 m3/h フィルター プレフィルター(JIS重量法 70%以上)、ボックス共	-	-	-	-	-	-	-	-	-	
A2-SFU-K1-6	給気フィルターユニット (1階 空調機械室系統)	1F	1	型式 ダクト接続型 処理風量 1,650 m3/h フィルター プレフィルター(JIS重量法 70%以上)、ボックス共	-	-	-	-	-	-	-	-	-	
A2-SFU-K1-7	給気フィルターユニット (1階 機械室2系統)	1F	1	型式 ダクト接続型 処理風量 350 m3/h フィルター プレフィルター(JIS重量法 70%以上)、ボックス共	-	-	-	-	-	-	-	-	-	
A2-SFU-K1-8	給気フィルターユニット (1階 機械室3系統)	1F	1	型式 ダクト接続型 処理風量 500 m3/h フィルター プレフィルター(JIS重量法 70%以上)、ボックス共	-	-	-	-	-	-	-	-	-	

機器記号	機器名称 (系統名)	設置階	台数	機器仕様	電動機( 50 Hz)					イン ター ロッ ク・ 連 動	速 方 発 状 停 態 報 警	防 振 装 置	備 考	
					動 力 kW	相 φ	電 圧 V	極 数 P	起 動 方 式 L-S					非 常 電 源
A2-SFU-K2-1	給気フィルターユニット (A2-FS-K2-1系統)	1F	1	型式 ダクト接続型 処理風量 6,700 m3/h フィルター プレフィルター(JIS重量法 70%以上)、ボックス共	-	-	-	-	-	-	-	-	-	
A2-SFU-K2-2	給気フィルターユニット (2階 360°シアター系統)	2F	1	型式 ダクト接続型 処理風量 900 m3/h フィルター プレフィルター(JIS重量法 70%以上)、ボックス共	-	-	-	-	-	-	-	-	-	
A2-SFU-K2-3	給気フィルターユニット (2階 機械室1系統)	2F	1	型式 ダクト接続型 処理風量 350 m3/h フィルター プレフィルター(JIS重量法 70%以上)、ボックス共	-	-	-	-	-	-	-	-	-	
A2-SFU-K2-4	給気フィルターユニット (2階 機械室2系統)	2F	1	型式 ダクト接続型 処理風量 500 m3/h フィルター プレフィルター(JIS重量法 70%以上)、ボックス共	-	-	-	-	-	-	-	-	-	
A2-SFU-K2-5	給気フィルターユニット (2階 倉庫1系統)	2F	1	型式 ダクト接続型 処理風量 300 m3/h フィルター プレフィルター(JIS重量法 70%以上)、ボックス共	-	-	-	-	-	-	-	-	-	
A2-SFU-K2-6	給気フィルターユニット (2階 廊下2系統)	2F	1	型式 ダクト接続型 処理風量 250 m3/h フィルター プレフィルター(JIS重量法 70%以上)、ボックス共	-	-	-	-	-	-	-	-	-	
注 記														
1) 機器仕様は公共建築工事標準仕様書とする。														
2) 機器類の能力・容量は、表示された数値以上とし、電動機出力は、参考値とする。														
3) 防振装置は、G:ゴム, S:スプリング, P:ゴムパットとする。														
4) 電源は50Hzとする。														

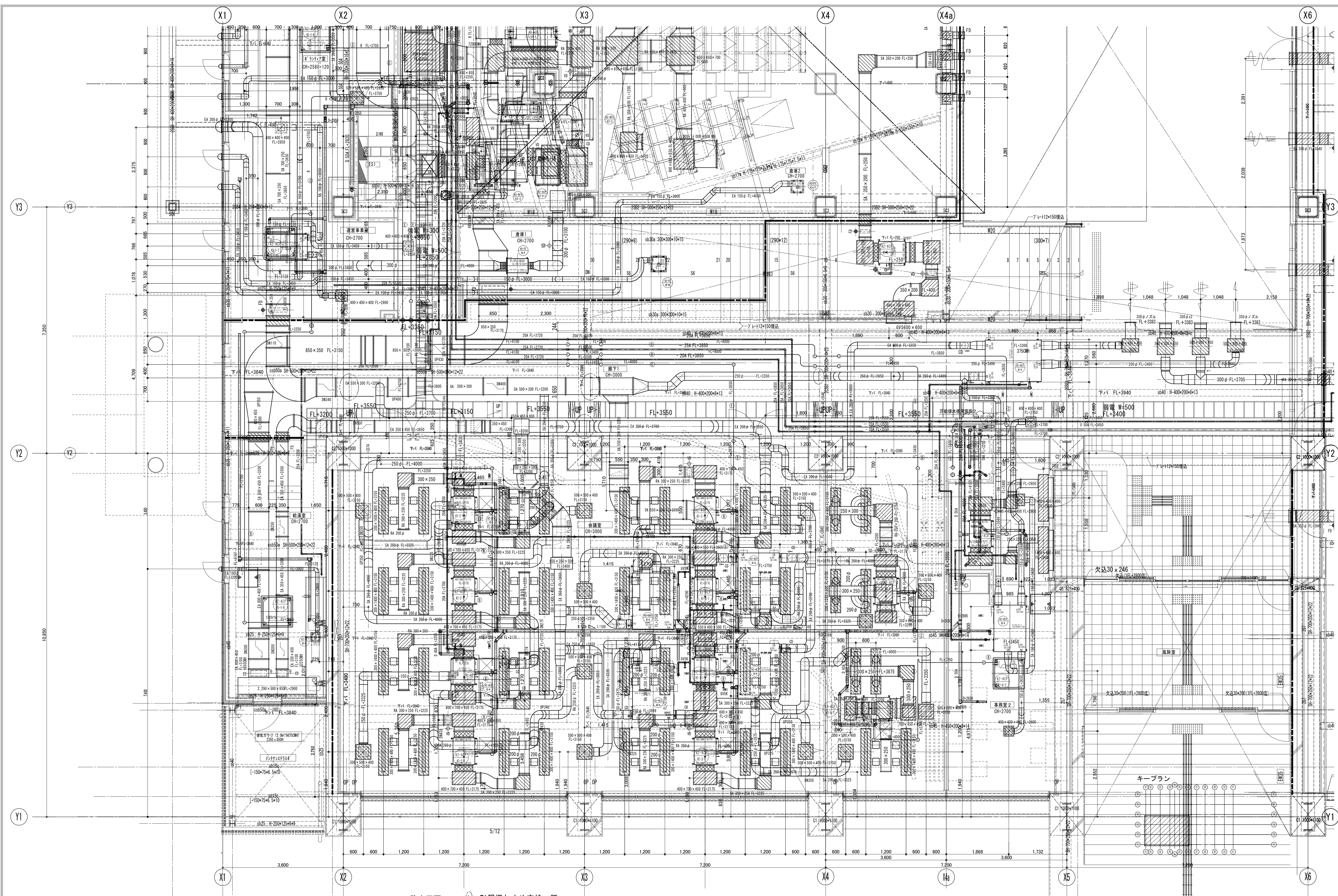




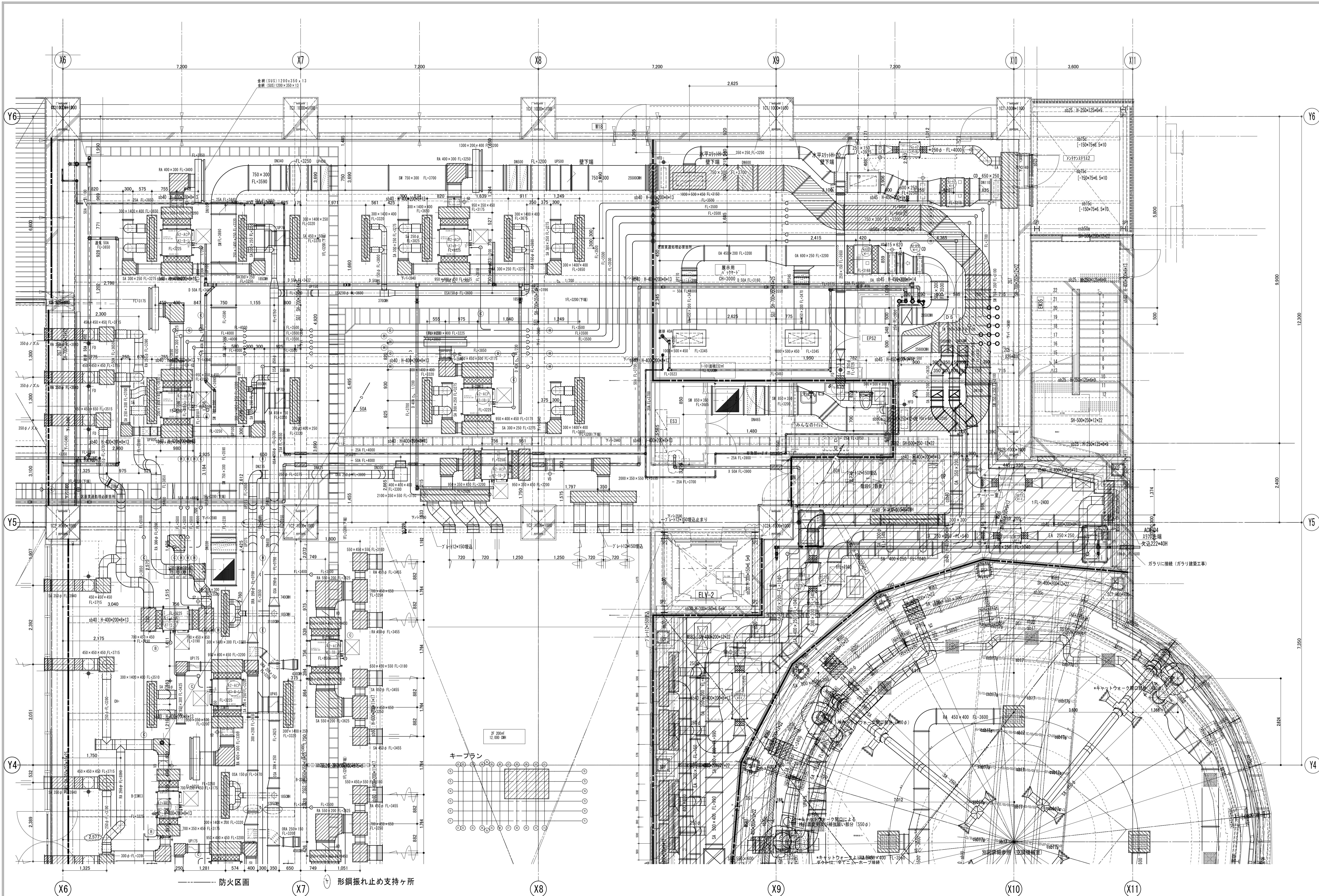
別図詳細図参照 (ホール)

防火区画

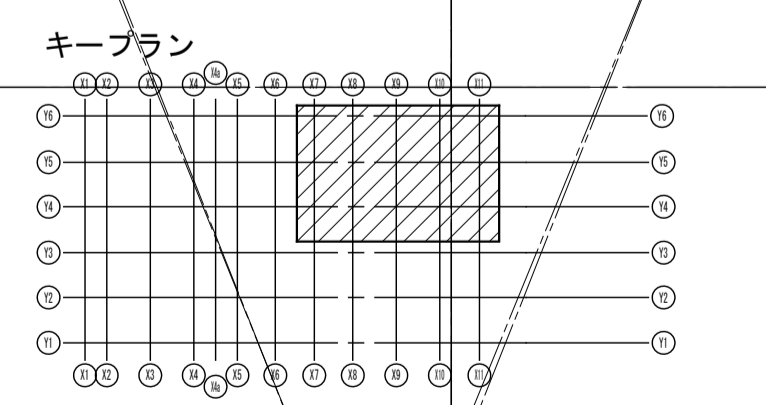
形鋼振れ止め支持ヶ所

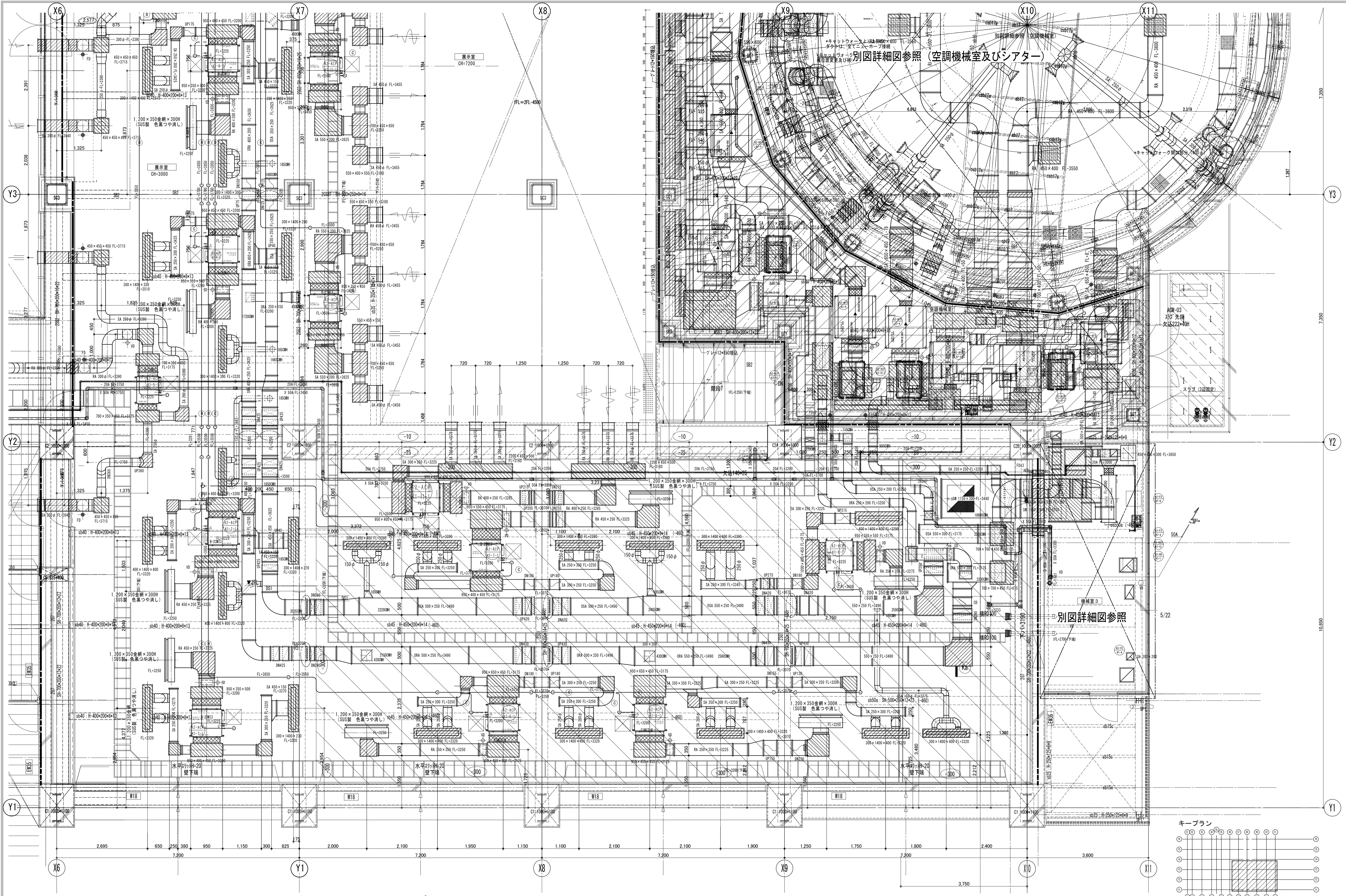


防火区画      形鋼振れ止め支持ヶ所

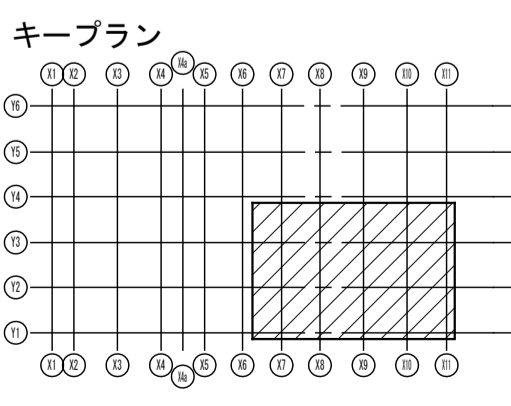


防火区画  
形鋼振れ止め支持ヶ所



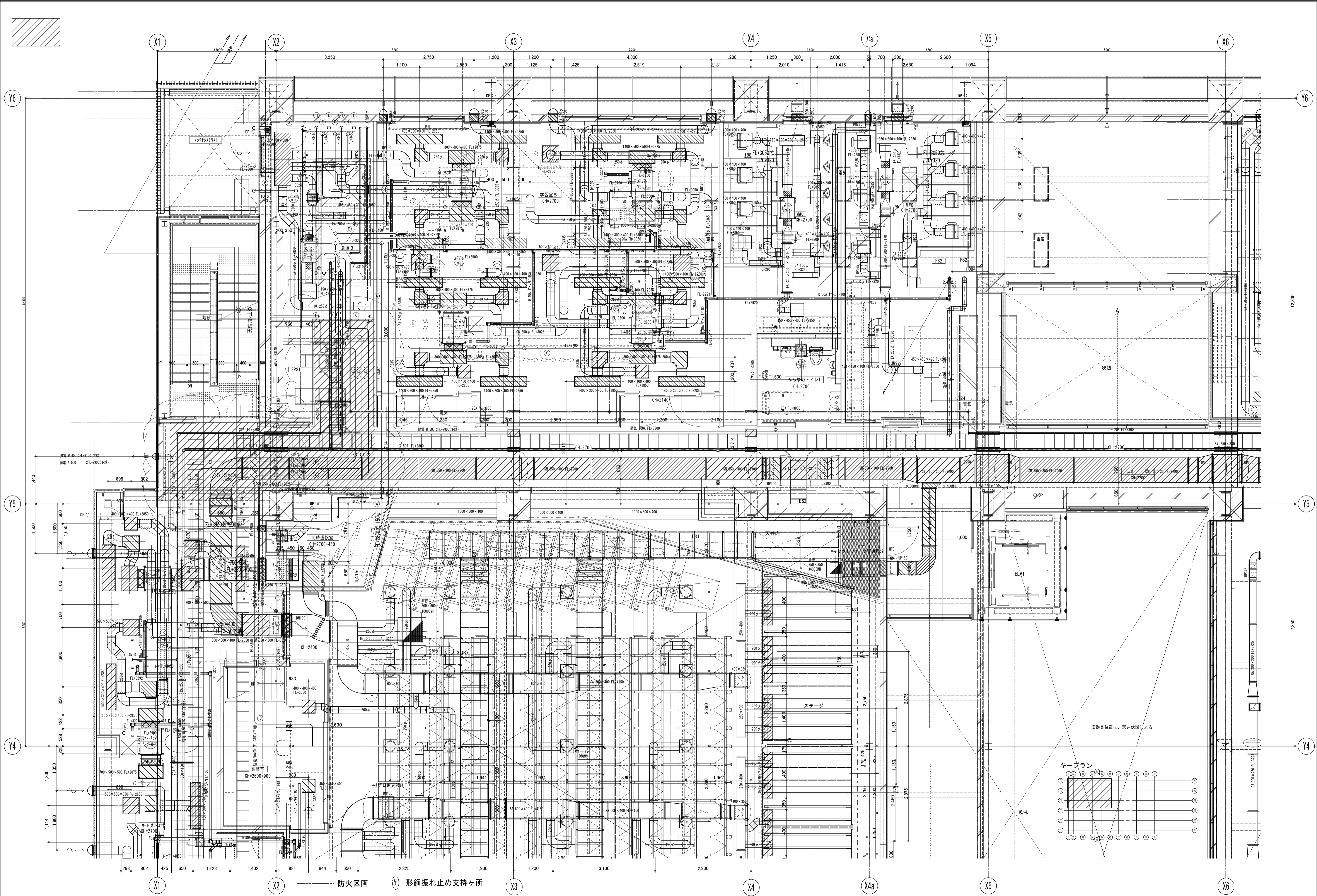


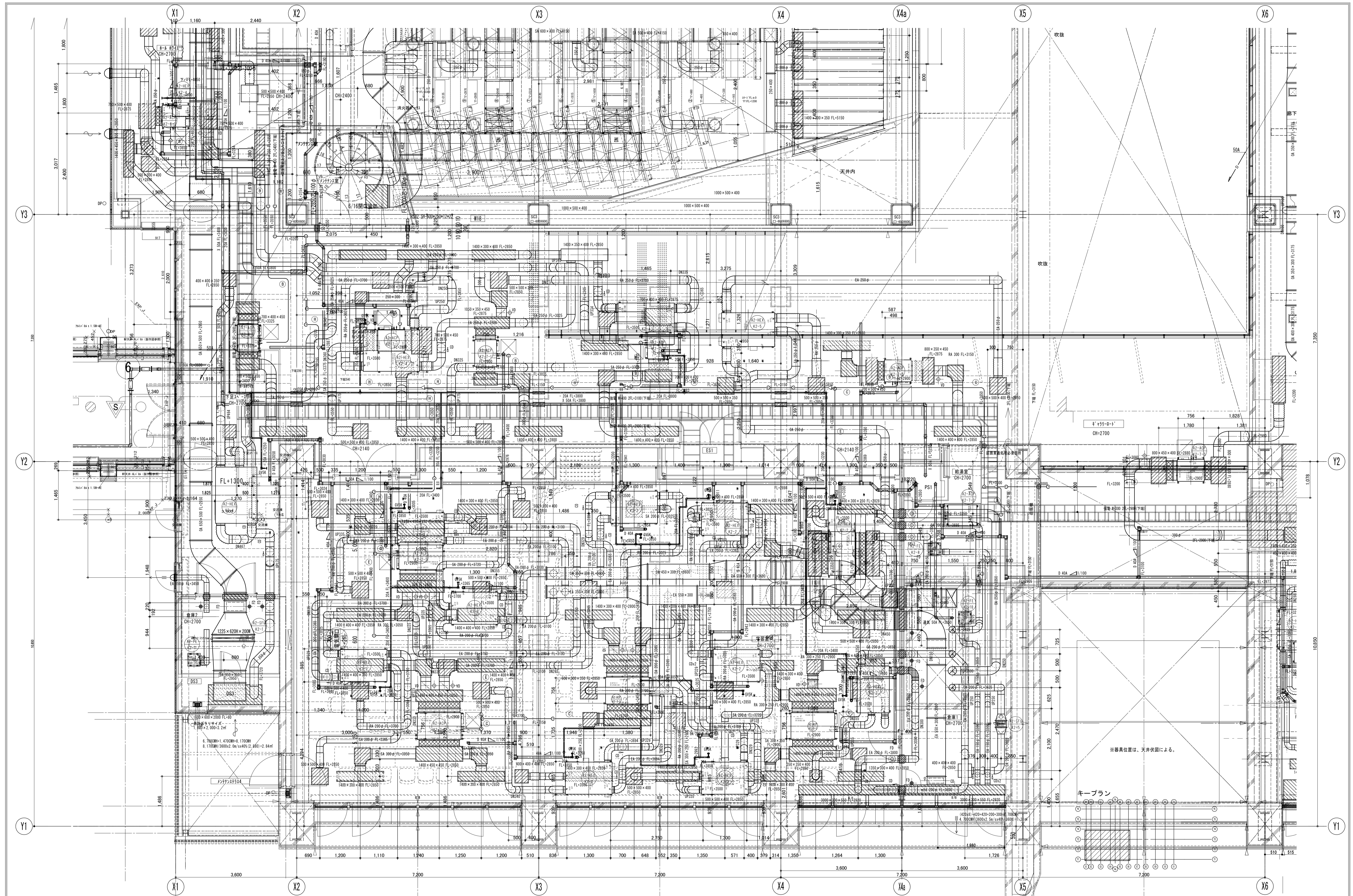
別図詳細図参照



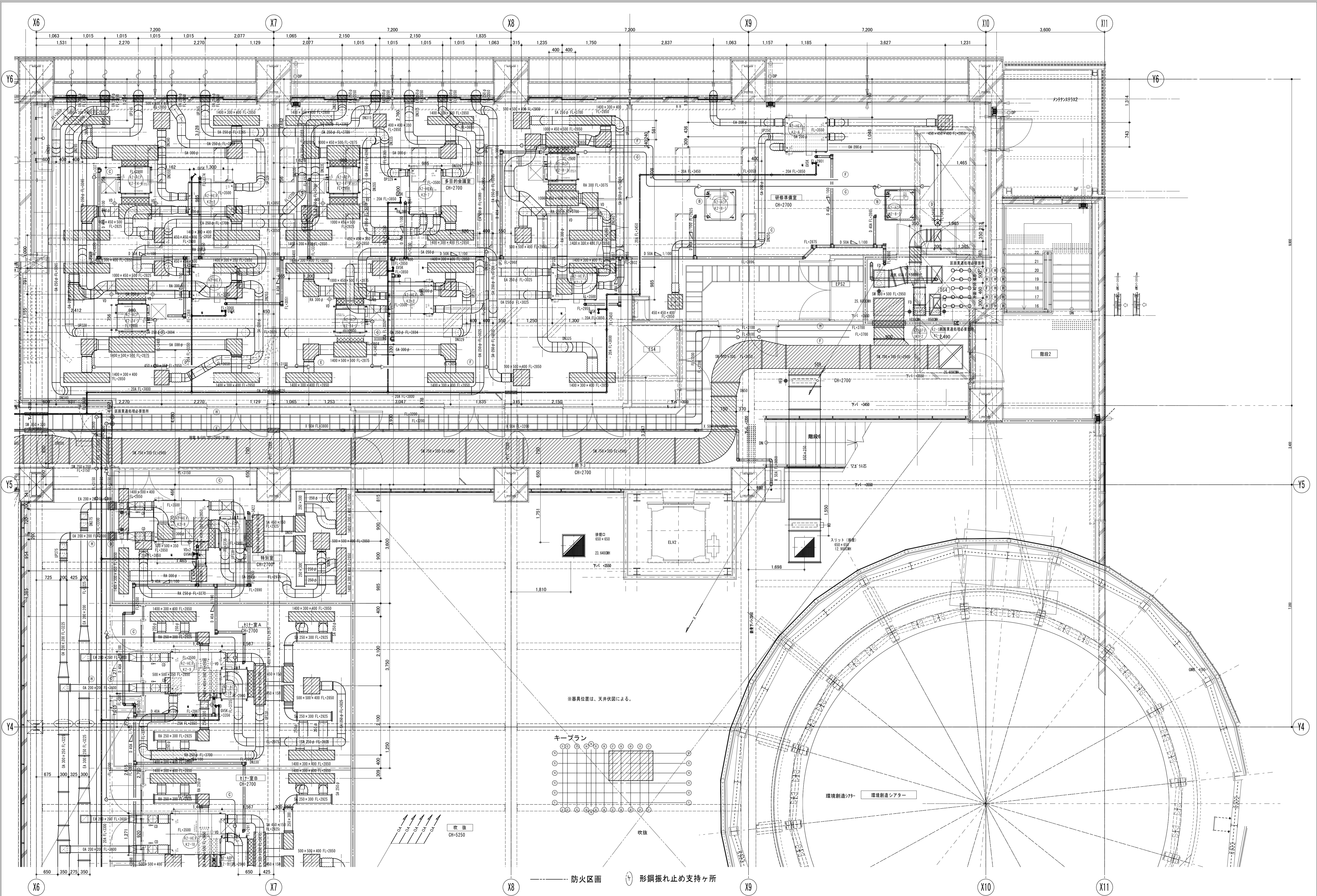
--- 防火区画      ④ 形鋼振れ止め支持ヶ所

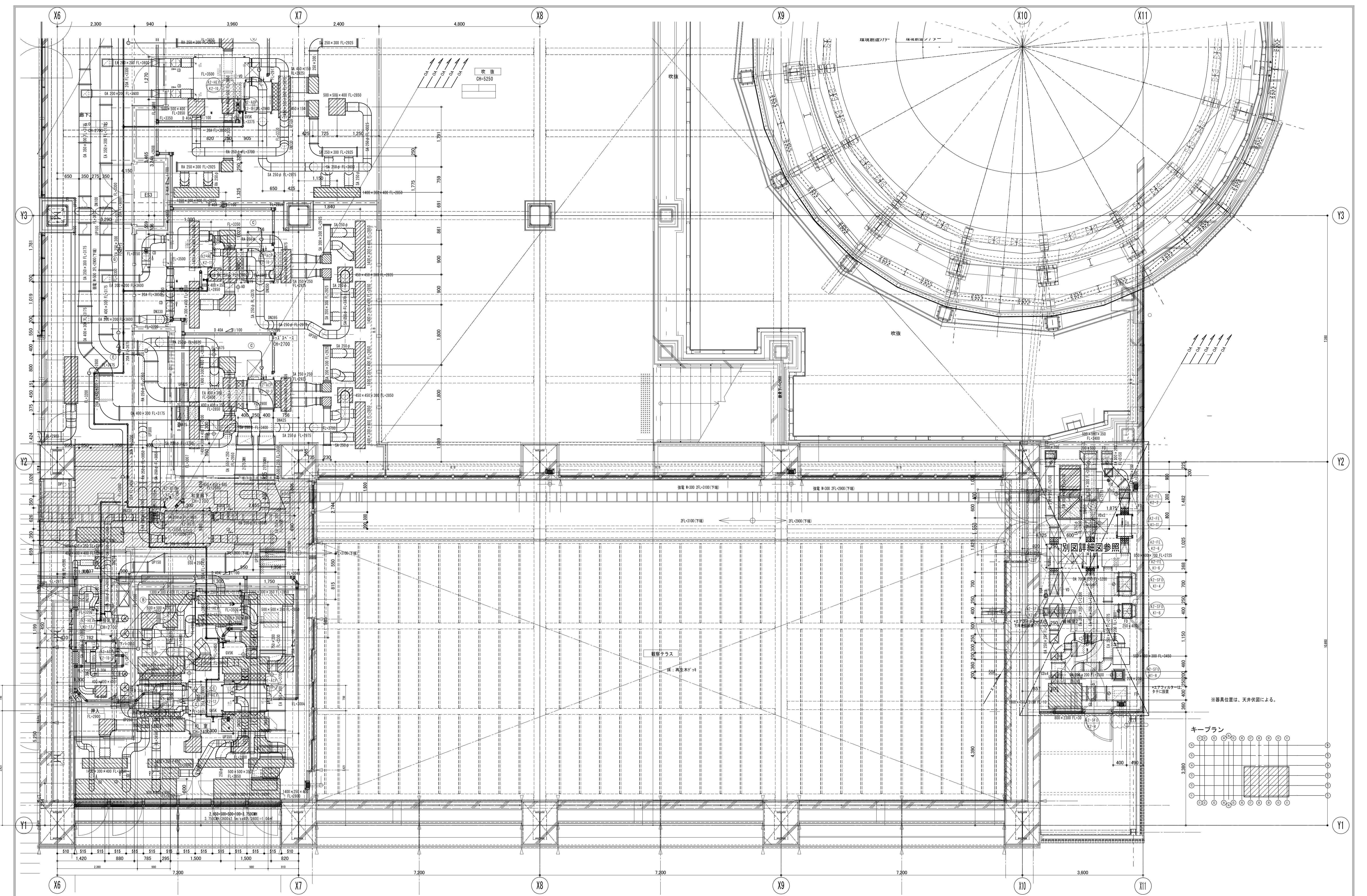
図名	1階空調・換気・排煙設備平面図(4)	縮尺	1/50	工事名称	環境創造センター整備(A施設交流棟・機械)工事	図番	AC-14
作成	M・CM(M/M)	設計		監理		備考	
年月	2016.3.	枚数	3	製図		備考	



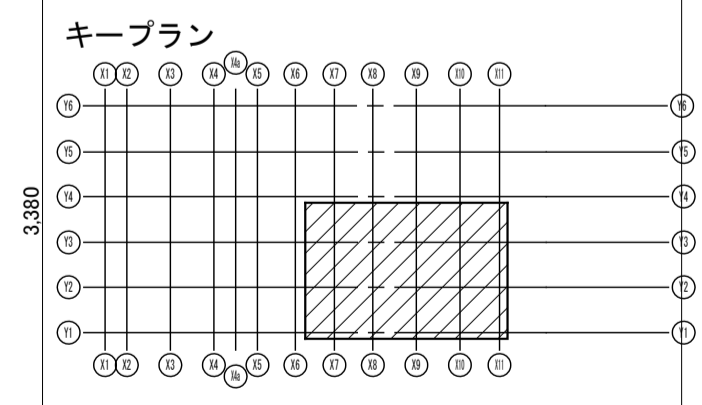


----- 防火区画      ( ) 形鋼振れ止め支持ヶ所





----- 防火区画      ○ 形鋼振れ止め支持ヶ所



※器具位置は、天井状況による。

環境創造センター整備 (A施設交流棟・機械) 工事

2階空調・換気・排煙設備平面図(4)

図面番号 AC-18  
 2016.3.

製図者  
 校核者  
 承認者



