

様式第二号の八（第八条の四の五関係）

（第1面）

産業廃棄物処理計画書

令和 6 年 6 月 19 日

福島県知事 殿



提出者

住 所 福島県田村郡三春町大字熊耳字宇道45

氏 名 福浜大一建設株式会社 三春支社

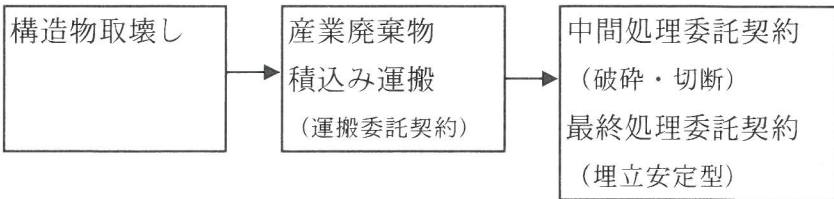
取締役執行役員支社長 鈴木 直隆

電話番号 0247-62-6024

廃棄物の処理及び清掃に関する法律第12条第9項の規定に基づき、産業廃棄物の減量その他その処理に関する計画を作成したので、提出します。

| | |
|---------|--------------------|
| 事業場の名称 | 福浜大一建設株式会社 三春支社 |
| 事業場の所在地 | 福島県田村郡三春町大字熊耳字宇道45 |
| 計画期間 | 令和6年4月1日～令和7年3月31日 |

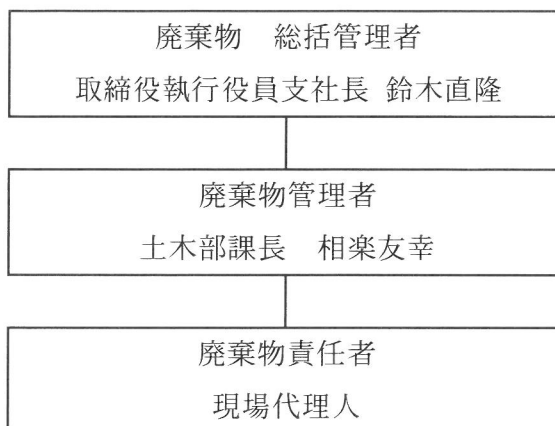
当該事業場において現に行っている事業に関する事項

| | |
|------------------|---|
| ① 事業の種類 | 総合建設業 |
| ② 事業の規模 | 完成工事高 680,000万円 (令和4年度) |
| ③ 従業員数 | 98人 (令和6年5月末現在) |
| ④ 産業廃棄物の一連の処理の工程 | 発注者から工事受注（元請）  |

（日本産業規格 A列4番）

産業廃棄物の処理に係る管理体制に関する事項

(管理体制図)



産業廃棄物の排出の抑制に関する事項

| | | | |
|-----|---|------------|-----------|
| ①現状 | 【前年度（令和5年度）実績】 | | 2,403.6 t |
| | 産業廃棄物の種類 | がれき類 | 木くず |
| | 排出量 | 2,196.54 t | 207.06 t |
| | (これまでに実施した取組) 発生する廃棄物ががれき、木くず類であり、そのほとんどは再生利用のため中間処理施設への搬入となる。 上記理由により、ほとんどは再生利用する。 | | |
| ②計画 | 【目標】 | | 1,200 t |
| | 産業廃棄物の種類 | がれき類 | 木くず |
| | 排出量 | 1,000 t | 200 t |
| | (今後実施する予定の取組) 公共工事の発注内容によるため、発生抑制については、主に発注者判断となる。 | | |

産業廃棄物の分別に関する事項

| | |
|-----|--|
| ①現状 | (分別している産業廃棄物の種類及び分別に関する取組) 建設業であり、コン殻・アス殻・木くず・廃プラ類・金属くず・ガラス陶磁器・廃石膏ボード・その他のがれき類・繊維くず・紙くず・混合・建設汚泥・ゴムくず・廃石綿等に分別している。 |
| ②計画 | (今後分別する予定の産業廃棄物の種類及び分別に関する取組) 混合廃棄物をより再分別する。 |

自ら行う産業廃棄物の再生利用に関する事項

| | | | |
|-----|-------------------------|---|---|
| ①現状 | 【前年度（ 年度）実績】 | | |
| | 産業廃棄物の種類_ | | |
| | 自ら再生利用を行った産業廃棄物の量 | t | t |
| | (これまでに実施した取組) | | |
| ②計画 | 【目標】 | | |
| | 産業廃棄物の種類_ | | |
| | 自ら再生利用を行う産業廃棄物の量 | t | t |
| | (今後実施する予定の取組) | | |

自ら行う産業廃棄物の中間処理に関する事項

| | | | |
|---------------|-------------------------|---|---|
| ①現状 | 【前年度（ 年度）実績】 | | |
| | 産業廃棄物の種類_ | | |
| | 自ら熱回収を行った産業廃棄物の量 | t | t |
| | 自ら中間処理により減量した産業廃棄物の量 | t | t |
| (これまでに実施した取組) | | | |
| ②計画 | 【目標】 | | |
| | 産業廃棄物の種類_ | | |
| | 自ら熱回収を行う産業廃棄物の量 | t | t |
| | 自ら中間処理により減量する産業廃棄物の量 | t | t |
| (今後実施する予定の取組) | | | |

(第4面)

自ら行う産業廃棄物の埋立処分又は海洋投入処分に関する事項

| | | | |
|-----|-----------------------------------|------|-----|
| ①現状 | 【前年度（ 年度）実績】 | | |
| | 産業廃棄物の種類_ | がれき類 | 木くず |
| | 自ら埋立処分又は海洋投入処分を行った産業廃棄物の量 | t | t |
| | (これまでに実施した取組) | | |
| ②計画 | 【目標】 | | |
| | 産業廃棄物の種類_ | がれき類 | 木くず |
| | 自ら埋立処分又は海洋投入処分を行う産業廃棄物の量 | t | t |
| | (今後実施する予定の取組) | | |

産業廃棄物の処理の委託に関する事項

| | | | |
|---|---------------------------|------------|----------|
| ①現状 | 【前年度（ 令和 5 年度）実績】 | | |
| | 産業廃棄物の種類_ | がれき類 | 木くず |
| | 全処理委託量_ | 2,196.54 t | 207.06 t |
| | 優良認定処理業者への処理委託量 | t | t |
| | 再生利用業者への処理委託量 | t | t |
| | 認定熱回収業者への処理委託量 | 2,196.54 t | 207.06 t |
| | 認定熱回収業者以外の熱回収を行う業者への処理委託量 | t | t |
| (これまでに実施した取組) 1次処理業者に委託し、破碎・選別により、再資源化を行う また木くずはチップ化による再利用を行う | | | |

| | | | |
|--------|------------------------------|---------|-------|
| ②計画 | 【目標】 | | |
| | 産業廃棄物の種類 | がれき類 | 木くず |
| | 全処理委託量 | 1,000 t | 200 t |
| | 優良認定処理業者への処理委託量 | t | t |
| | 再生利用業者への処理委託量 | 1,000 t | 200 t |
| | 認定熱回収業者への処理委託量 | t | t |
| | 認定熱回収業者以外の熱回収を行う業者への処理委託量 | t | t |
| | (今後実施する予定の取組) 再利用、再資源化を行う | | |
| ※事務処理欄 | | | |

(第6面)

備考

- 1 前年度の産業廃棄物の発生量が1,000トン以上の事業場ごとに1枚作成すること。
- 2 当該年度の6月30日までに提出すること。
- 3 「当該事業場において現に行っている事業に関する事項」の欄は、以下に従って記入すること。
 - (1) ①欄には、日本標準産業分類の区分を記入すること。
 - (2) ②欄には、製造業の場合における製造品出荷額（前年度実績）、建設業の場合における元請完成工事高（前年度実績）、医療機関の場合における病床数（前年度末時点）等の業種に応じ事業規模が分かるような前年度の実績を記入すること。
 - (3) ④欄には、当該事業場において生ずる産業廃棄物についての発生から最終処分が終了するまでの一連の処理の工程（当該処理を委託する場合は、委託の内容を含む。）を記入すること。
- 4 「自ら行う産業廃棄物の中間処理に関する事項」の欄には、産業廃棄物の種類ごとに、自ら中間処理を行うに際して熱回収を行った場合における熱回収を行った産業廃棄物の量と、自ら中間処理を行うことによって減量した量について、前年度の実績、目標及び取組を記入すること。
- 5 「産業廃棄物の処理の委託に関する事項」の欄には、産業廃棄物の種類ごとに、全処理委託量を記入するほか、その内数として、優良認定処理業者（廃棄物の処理及び清掃に関する法律施行令第6条の11第2号に該当する者）への処理委託量、処理業者への再生利用委託量、認定熱回収施設設置者（廃棄物の処理及び清掃に関する法律第15条の3の3第1項の認定を受けた者）である処理業者への焼却処理委託量及び認定熱回収施設設置者以外の熱回収を行っている処理業者への焼却処理委託量について、前年度実績、目標及び取組を記入すること。
- 6 それぞれの欄に記入すべき事項の全てを記入することができないときは、当該欄に「別紙のとおり」と記入し、当該欄に記入すべき内容を記入した別紙を添付すること。また、産業廃棄物の種類が3以上あるときは、前年度実績及び目標の欄に「別紙のとおり」と記入し、当該欄に記入すべき内容を記入した別紙を添付すること。また、それぞれの欄に記入すべき事項がないときは、「一」を記入すること。
- 7 ※欄は記入しないこと。