

福島第一原子力発電所現地確認報告書

1 確認日

令和7年2月10日（月）

2 確認箇所

A L P S 処理水希釈放出設備測定・確認用設備（K4タンクエリア）周辺
（図1）

3 確認項目

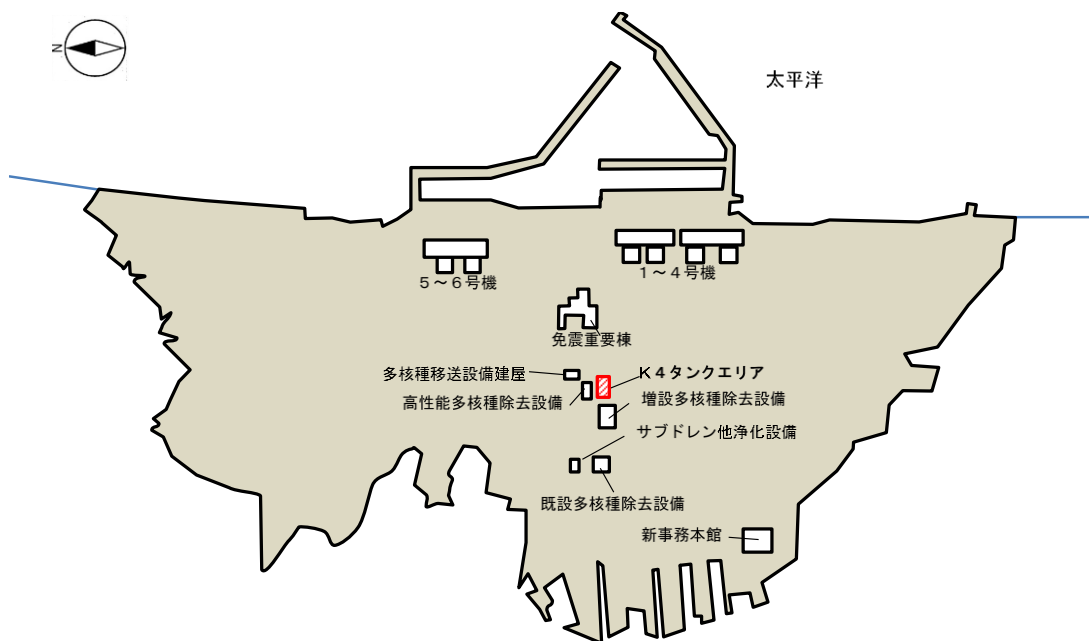
K4タンクエリア外堰拡張工事及び外堰かさ上げ工事の状況

4 確認結果の概要

A L P S 処理水の測定・確認用設備からの漏えい等の異常発生に備えた対策として行われているK4タンクエリア外堰拡張工事及び外堰かさ上げ工事^{*}の進捗状況を確認した。（前回確認日：[令和6年12月9日](#)）

- ・外堰拡張工事が進められているK4タンクエリア南側と東側において、堰を構築するための配筋工事が行われていた。また、コンクリート打設に用いる型枠が設置されていた。（写真1）
- ・K4タンクエリア南側と東側では、外堰かさ上げ工事が進められており、既存の外堰の上部に鋼板を設置する作業が行われていた。（写真2）
- ・現場に設置されていたクレーン、溶接機本体に日常点検結果表が掲示されており、点検が日々実施されていることを確認した。また、確認した範囲では、油漏れなどの異常は見られなかった。（写真3）
- ・現場は整理整頓が行き届いており、資機材はシートとネットで適切に養生されていた。確認した範囲では、資機材の散逸は見られなかった。（写真4）

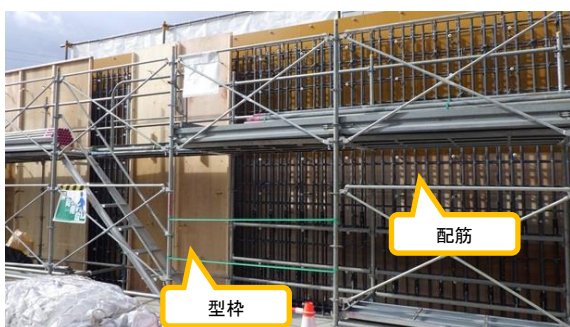
※外堰拡張工事及び外堰かさ上げ工事：地震等により、タンクとタンクを繋ぐ連結弁が破損してA L P S 処理水が大量に漏えいした場合に備え、堰の貯留可能量を増大させるための工事。A L P S 処理水希釈放出設備設置に係る事前了解に際して福島県原子力発電所安全確保技術検討会がとりまとめた8つの要求事項を受けて、東京電力が追加の安全対策として進めている。



(図1) 福島第一原子力発電所構内概略図



(写真1-1)
外堰拡張工事の状況



(写真1-2)
拡張堰の施工状況



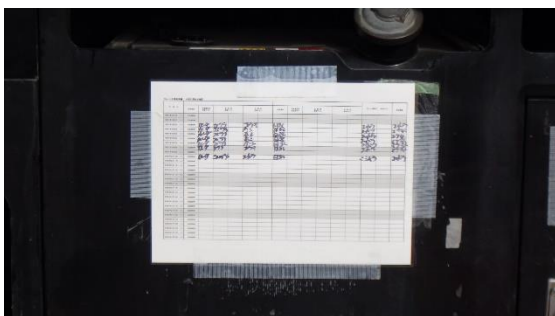
(写真 2 - 1)
外堰かさ上げ工事の状況①
※堰の外から撮影



(写真 2 - 2)
外堰かさ上げ工事の状況②
※堰の内から撮影



(写真 3 - 1)
クレーンの設置状況



(写真 3 - 2)
クレーンに掲示されている日常点検
結果



(写真 3 - 3)
溶接機の設置状況



(写真 3 - 4)
溶接機に掲示されている日常点検結果



(写真 4)
資機材の仮置き状況

5 プラント関連パラメータ等確認

本日確認したデータについて、異常な値は確認されなかった。