



【第44号】
令和7年2月21日

福島県小名浜港湾建設事務所

おなはまみなと通信

【発行元】
福島県小名浜港湾建設事務所
企画調査課
☎ 0246-53-7126

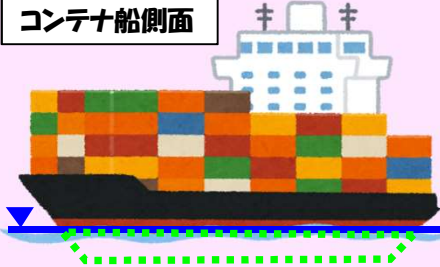


小名浜港湾建設事務所ホームページはこちら
<https://www.pref.fukushima.lg.jp/sec/41400a/>



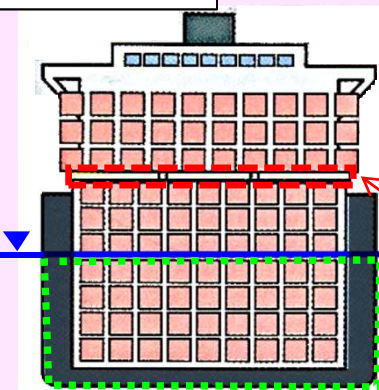
🎯 コンテナ船をのぞいてみよう 🎯

コンテナ船側面



今回は、コンテナ船の“しくみ”をご紹介します。
コンテナ船は、コンテナ貨物を運ぶ専用の船で、小名浜港には、週3便寄港しています。
船の上に見えているコンテナは、船に積んでいるコンテナのほんの一部にすぎません。
コンテナ船の断面図を見ると、見えない部分にコンテナをたくさん積んでいることが分かります。
大きさがそろっているコンテナだからこそ出来るメリットですね。

コンテナ船断面



外側からは、ハッチカバーの上のコンテナのみ見えています



ハッチカバー開けると・・・見えない部分にコンテナをたくさん積んでいます

出典：港の大研究会（公益社団法人日本港湾協会）

コンテナ運搬で活躍する“脚長(あしなが)”の機械



積みおろしされる世界各国のコンテナ

コンテナヤードでは、コンテナを重ねて積んでいるため、「ストラドルキャリア」という長〜い脚を持った機械で、コンテナを抱え込むように持ち上げて運びます。

「ストラドルキャリア」でコンテナを移動しトレーラーにのせます

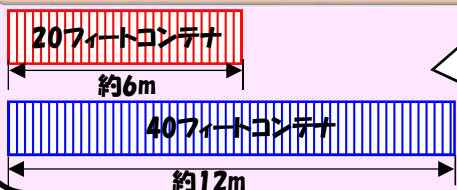
トレーラーにのせたコンテナは小名浜港から主に県内、栃木県、茨城県などの各地に運ばれます



高さは約10メートル



コンテナは輸送の大発明！！



コンテナサイズは大きく分けて、20フィートコンテナ、40フィートコンテナの2種類です
※1フィートが約30cm

鉄やアルミで作られた大きな箱「コンテナ」は、世界共通の大きさに統一されています。コンテナには様々な貨物を詰めることができ、そのまま船からトレーラーに、トレーラーから船に簡単に積み替えて運ぶことができる輸送の大発明なんです！

小名浜港湾建設事務所では、いわき市内のみなとの管理、運営及び整備を行っています。
「おなはまみなと通信」では、小名浜港をはじめとしたいわき市内の港湾・漁港の整備状況や話題等、みなとに関する情報を発信します。
※おなはまみなと通信は、当事務所のホームページからご覧いただけます QRコードはこちらです

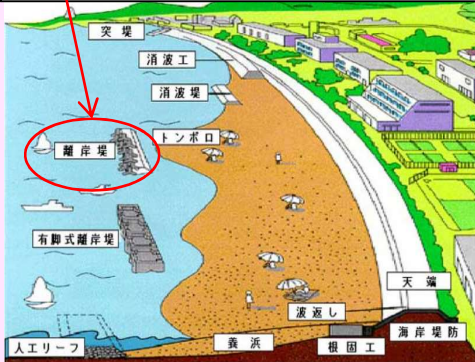


事務所の取組

安全に海岸を利用する取り組み

離岸堤とは？

海岸保全施設の一つであり、砂浜より沖側に設置され、構造物の一部が海面より上に出ています。波の流れを抑える効果と砂を溜めて適切な海岸線を維持する効果を期待して設置するものです。



出典：「国土交通省 中部地方整備局HP」

いわき市の最南にある勿来(なこそ)漁港に隣接する“勿来漁港海岸”での取り組みを紹介します。勿来漁港海岸は、勿来県立自然公園内にあり、海水浴場として親しまれている海岸です。

景観に配慮し、より安全に海岸を利用してもらうため、現在の離岸堤(りがんてい)を撤去し、沖側に新しく離岸堤を設置する工事を進めています。

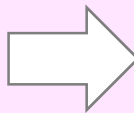


勿来漁港側からの勿来漁港海岸状況



海上からのブロック設置状況

臨港道路の路面標示の引き直し工事を進めています

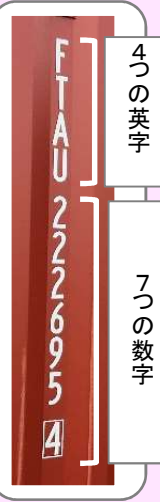


小名浜港内の臨港道路では、今年度から車両の進行方向を路面標示により誘導する工事や摩耗により劣化している路面矢印標示の引き直し工事を進めているところです。引き続き、安全に臨港道路を利用していただくため、適切な維持管理に努めてまいります。

みなとこぼれ話

～コンテナ豆知識編～

世界共通「4つの英字」「7つの数字」



世界共通の大きさがメリットの海上コンテナですが、コンテナに表記されている番号は何でしょう？この「4つの英字」と「7つの数字」の設定にはルールがあり、コンテナの持ち主を判別したり、コンテナを追跡するための番号になっています。この番号のおかげで、間違えることなくコンテナを世界各国の目的地まで運ぶことができるんですね。

YouTubeチャンネル近日公開です



最新動画「東港地区上級編」公開準備を進めています。ディープな東港地区を紹介します。(ホームページでもお知らせします)



いわき小名浜みなとオアシスのPR動画が、いわき市公式YouTubeチャンネルにて公開されています！右記QRコードよりチェックしてみてください！

