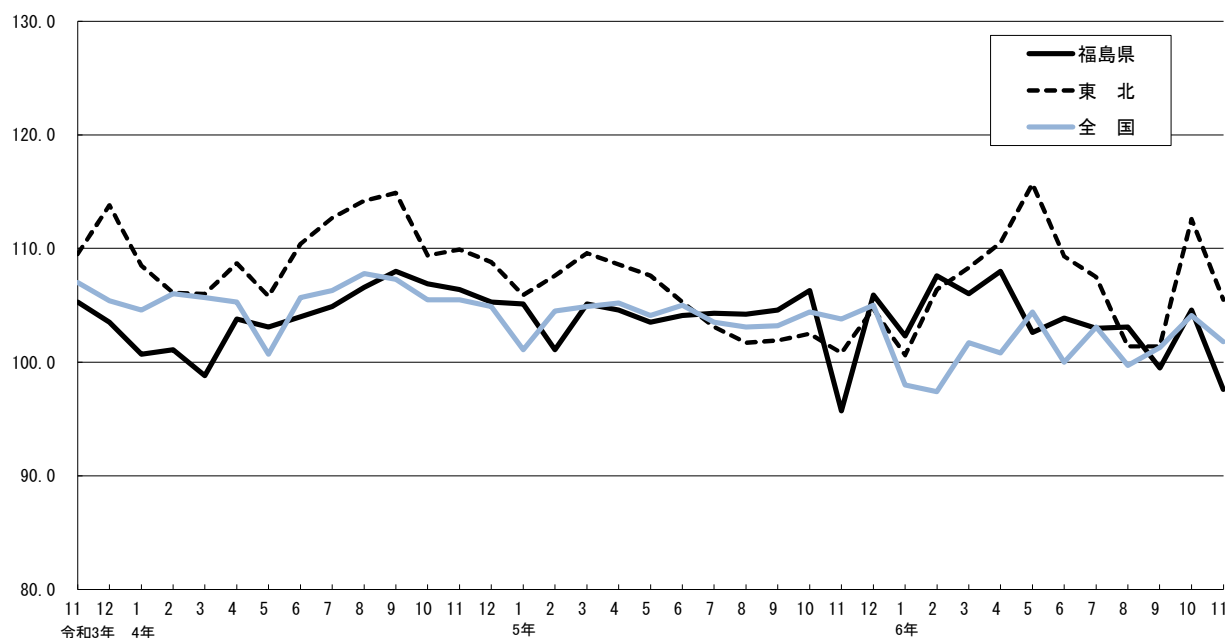


福島県鉱工業指数月報

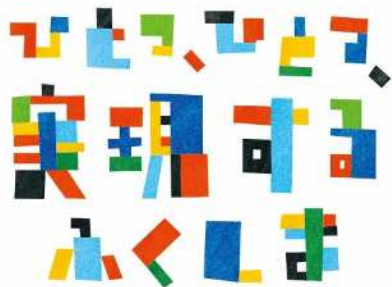
— 令和6年11月分速報 —

福島県・東北・全国の鉱工業生産指数（季節調整済）の推移

令和2年 = 100.0



令和7年1月29日
福島県企画調整部統計課



利 用 上 の 注 意

- 1 この月報は、経済産業省生産動態統計調査、薬事工業生産動態統計調査、福島県鉱工業指数調査等を基に作成しています。
- 2 この月報は、令和6年11月分の速報値と令和6年10月分の確報値を掲載しています。確報値は前回公表した速報値を修正している場合があります。
- 3 ウェイトは、令和3年経済センサスー活動調査及び経済産業省生産動態統計調査等を基礎データとして、鉱工業指数用に組み替えた付加価値額、生産者出荷額及び生産者在庫額を使用しています。
- 4 季節調整は、米国商務省センサス局が開発したX-12-ARIMAにより行っています。
- 5 数値は単位未満四捨五入を行っているため、合計と内訳が一致しない場合があります。
- 6 前年比、前期比、前年同期比、前年同月比及び前月比は、それぞれ対前年増減率、対前期増減率、対前年同期増減率、対前年同月増減率及び対前月増減率を示しています。
- 7 全国と東北の指数については、以下の資料から抜粋しています。
 全国～経済産業省『生産・出荷・在庫指数確報』 2024年11月分
 東北～東北経済産業局『東北地域の鉱工業生産動向（速報）』 2024年11月分
- 8 この月報の数値を他に転記するときは、『福島県鉱工業指数月報』から抜粋したことを明記してください。

鉱工業指数用語について

(1) 原指数と季節調整済指数

鉱工業指数の原指数は、データをそのまま指数にしたものであり、季節的要因(四季などの自然要因、ボーナス支給などの慣行要因、大型連休・年末年始の休日数などの制度要因等)による変動が含まれています。

季節調整済指数は、原指数から季節的要因による変動を取り除き、同じ基準で指数をみられるようにしています。

従って、直近の動向をみる場合は季節調整済指数の前月(期)比を使用し、長期的な動向をみる場合は原指数の前年同月(期)比を使用します。

(2) 財別分類の定義

分 類	定 義
最終需要財	生産活動から離れて最終製品となるもの
投資財	企業の資本形成に向けられるもの
資本財	設備投資に向けられるもの…医療器具、金型等
建設財	建設投資に用いられるもの…コンクリート、橋りょう等
消費財	家計で消費されるもの
耐久消費財	想定耐用年数が1年以上のもの…デジタルカメラ、携帯電話等
非耐久消費財	想定耐用年数が1年未満で、比較的購入単価が安いもの…食料品、着衣等
生産財	原材料・燃料として生産活動に再投入されるもの
鉱工業用生産財	鉱工業の生産工程に再投入されるもの…自動車車体部品、半導体部品等
その他生産財	鉱工業以外の生産活動に再投入されるもの…農薬等

(3) 寄与度

その業種の増減が、全体の伸び率を何%押し上げ(引き下げ)ているかを示したもの

$$\frac{\text{その業種のウェイト} \times \{\text{当月(当期)指数} - \text{前月(前期)指数}\}}{\text{総合指数のウェイト} \times \text{前月(前期)指数}} \times 100(\%)$$

目 次

1 月報	
(1) 概 況	4
(2) 業種別の動向	5
2 指数の推移	
(1) 月別指数（季節調整済）の推移	6
(2) 四半期指数の推移	6
(3) 主要業種の指数（季節調整済）の推移	7
(4) 財別分類指数（季節調整済）の推移	8
3 統計表	
(1) 福島県・東北・全国の鉱工業指数	9
(2) 福島県の業種別生産指数	10
(3) 福島県の業種別出荷指数	12
(4) 福島県の業種別在庫指数	14
(5) 福島県の財別生産指数	16
(6) 福島県の財別出荷指数	17
(7) 福島県の財別在庫指数	18

ホームページアドレス、次回の公表予定日及び問い合わせ先……裏表紙をご覧ください。

令和6年11月分速報

生産指数

前月比(季節調整済指数) 6.7%の低下

前年同月比(原指数) 1.6%の上昇

(1) 概況

令和6年11月の福島県の鉱工業指数(季節調整済指数)は、生産が97.6で前月比△6.7%と低下、出荷が105.7で前月比△3.9%と低下、在庫が128.8で前月比+0.5%と上昇となった。

生産を業種別にみると、輸送機械工業(△15.4%)、化学工業(△7.3%)、電気機械工業(△16.6%)、非鉄金属工業(△14.7%)など14業種が低下し、繊維工業(+10.6%)、ゴム、皮革製品工業(+2.4%)、印刷業(+13.0%)、その他製品工業(+7.7%)など5業種が上昇した。(括弧内は前月比)

また、原指数は、生産が100.3で前年同月比+1.6%と2か月連続で上昇、出荷が107.6で前年同月比+0.7%と2か月連続で上昇、在庫が129.7で前年同月比△2.0%と5か月連続で低下となった。

(令和2年=100.0)

	季節調整済指数			原指数		
	6年10月	6年11月	前月比	5年11月	6年11月	前年同月比
生産	104.6	97.6	△ 6.7%	98.7	100.3	1.6%
出荷	110.0	105.7	△ 3.9%	106.8	107.6	0.7%
在庫	128.1	128.8	0.5%	132.3	129.7	△ 2.0%

生産の低下に寄与した主な業種

業種	寄与度	季節調整済指数		
		6年10月	6年11月	前月比
輸送機械工業	△ 2.735%	180.2	152.5	△ 15.4%
化学工業	△ 1.033%	121.2	112.3	△ 7.3%

(2) 業種別の動向

I 生産の動向 季節調整済指数 対前月比 $\Delta 6.7\%$ 原指数 対前年同月比 1.6%

□□□上昇した主な業種□□□		
	季節調整済指数 対前月比 (寄与度)	原指数 対前年同月比
繊維工業	10.6% (0.134%)	2.7%
ゴム、皮革製品工業	2.4% (0.132%)	$\Delta 5.3\%$
印刷業	13.0% (0.088%)	7.0%
その他製品工業	7.7% (0.060%)	20.8%
□□□低下した主な業種□□□		
	季節調整済指数 対前月比 (寄与度)	原指数 対前年同月比
輸送機械工業	$\Delta 15.4\%$ ($\Delta 2.735\%$)	22.2%
化学工業	$\Delta 7.3\%$ ($\Delta 1.033\%$)	14.4%
電気機械工業	$\Delta 16.6\%$ ($\Delta 0.803\%$)	$\Delta 6.1\%$
非鉄金属工業	$\Delta 14.7\%$ ($\Delta 0.700\%$)	13.9%

II 出荷の動向 季節調整済指数 対前月比 $\Delta 3.9\%$ 原指数 対前年同月比 0.7%

□□□上昇した主な業種□□□		
	季節調整済指数 対前月比 (寄与度)	原指数 対前年同月比
非鉄金属工業	19.6% (1.037%)	11.0%
化学工業	5.7% (0.747%)	7.5%
プラスチック製品工業	5.0% (0.140%)	$\Delta 0.2\%$
印刷業	13.0% (0.062%)	7.0%
□□□低下した主な業種□□□		
	季節調整済指数 対前月比 (寄与度)	原指数 対前年同月比
輸送機械工業	$\Delta 14.0\%$ ($\Delta 2.439\%$)	21.2%
電子部品・デバイス工業	$\Delta 8.7\%$ ($\Delta 1.106\%$)	0.9%
汎用・生産用・業務用機械工業	$\Delta 7.7\%$ ($\Delta 0.988\%$)	$\Delta 12.0\%$
電気機械工業	$\Delta 8.9\%$ ($\Delta 0.370\%$)	$\Delta 3.2\%$

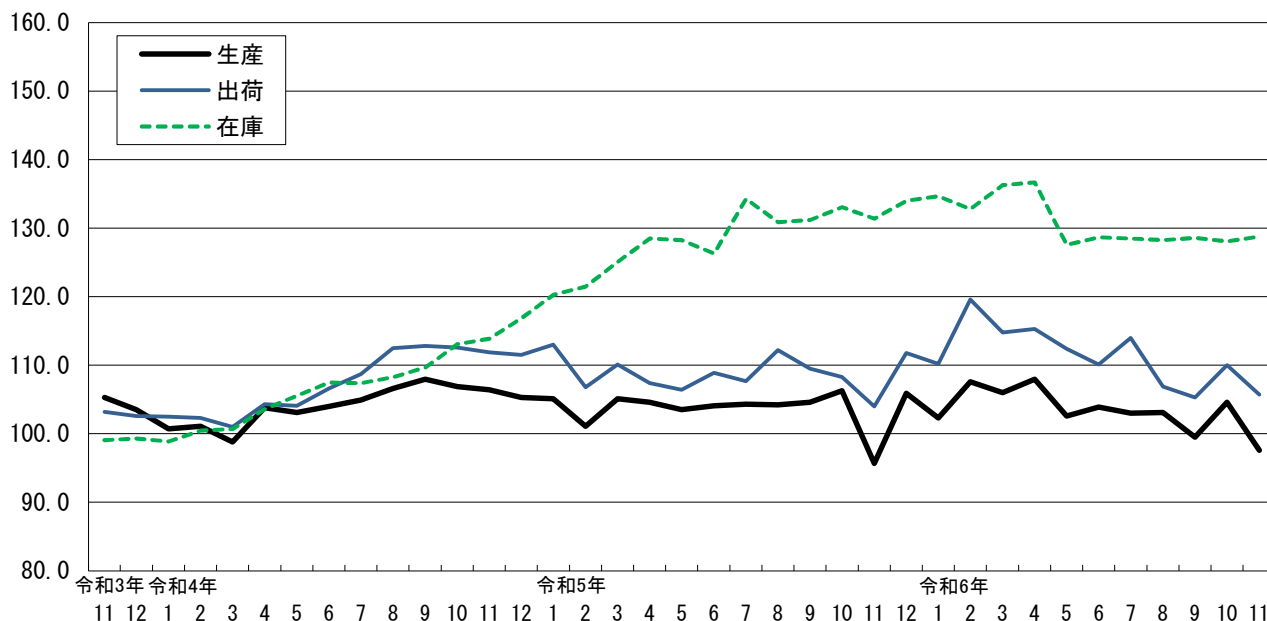
III 在庫の動向 季節調整済指数 対前月比 0.5% 原指数 対前年同月比 $\Delta 2.0\%$

□□□上昇した主な業種□□□		
	季節調整済指数 対前月比 (寄与度)	原指数 対前年同月比
電子部品・デバイス工業	4.7% (0.577%)	$\Delta 12.1\%$
食料品工業	9.0% (0.289%)	$\Delta 15.8\%$
繊維工業	11.4% (0.130%)	20.1%
ゴム、皮革製品工業	4.8% (0.121%)	38.8%
□□□低下した主な業種□□□		
	季節調整済指数 対前月比 (寄与度)	原指数 対前年同月比
非鉄金属工業	$\Delta 11.4\%$ ($\Delta 0.566\%$)	6.3%
化学工業	$\Delta 2.3\%$ ($\Delta 0.474\%$)	40.4%
情報通信機械工業	$\Delta 15.9\%$ ($\Delta 0.091\%$)	$\Delta 50.7\%$
電気機械工業	$\Delta 2.5\%$ ($\Delta 0.054\%$)	$\Delta 21.8\%$

2 指数の推移

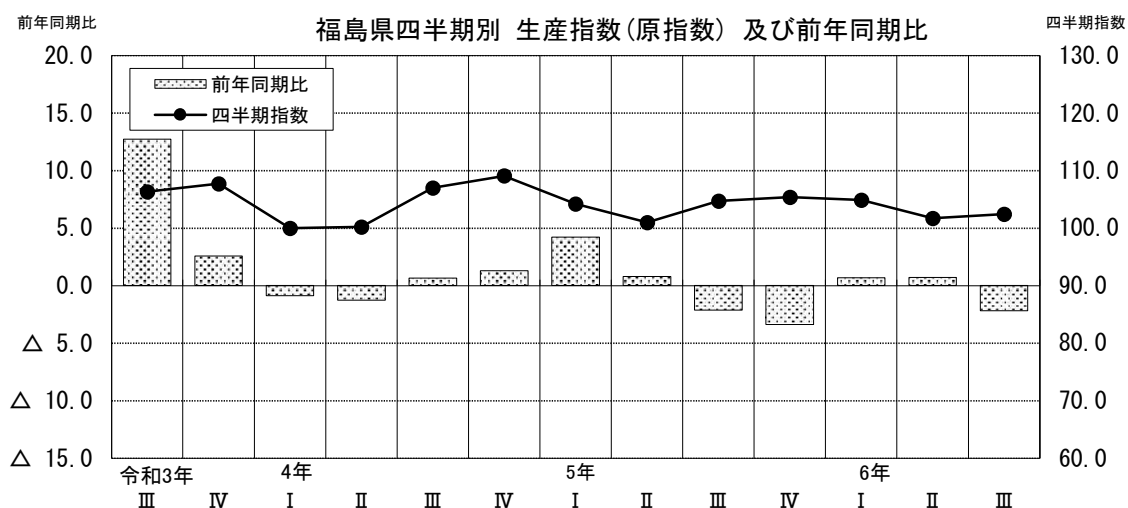
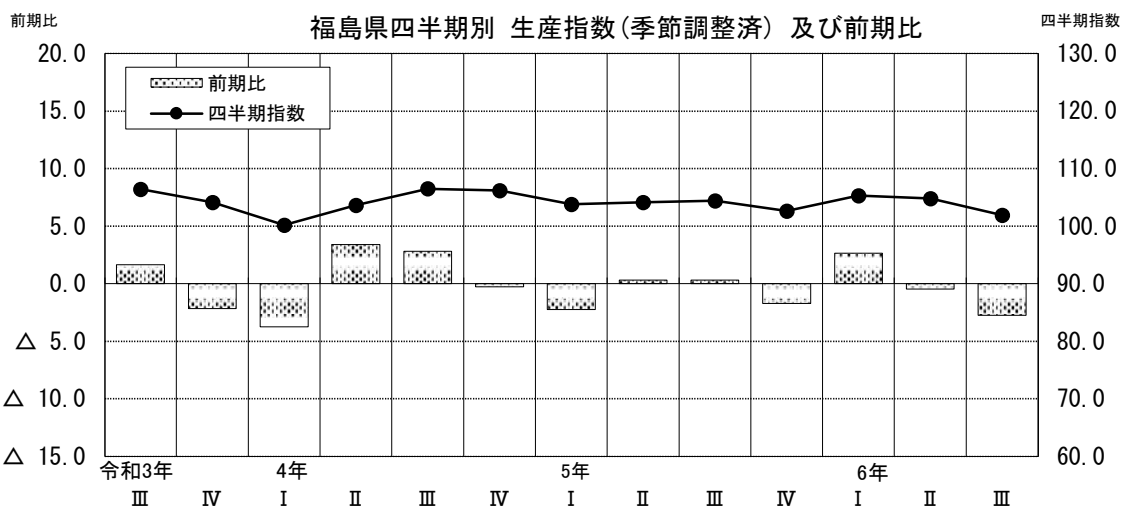
(1) 月別指数(季節調整済)の推移

令和2年=100.0



(2) 四半期指数の推移

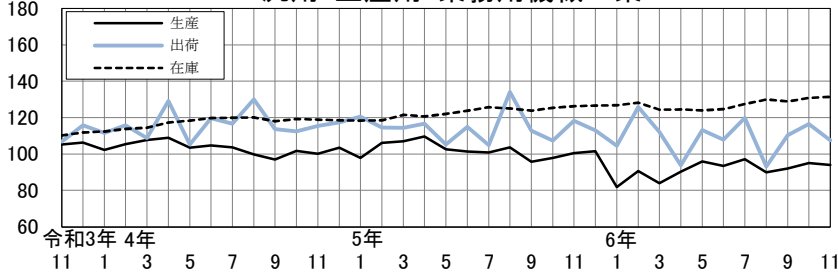
令和2年=100.0



(3) 主要業種の指数(季節調整済)の推移

令和2年=100.0

汎用・生産用・業務用機械工業

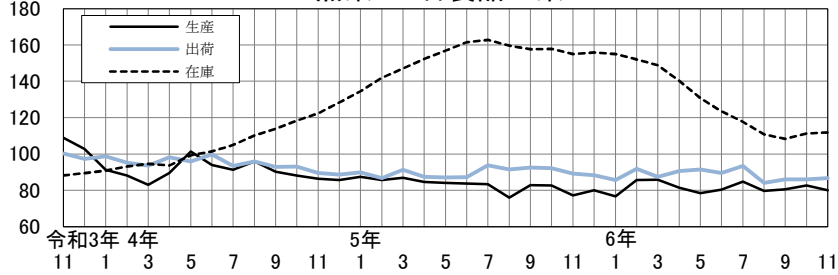


生産指数 前月比 Δ 1.1%
3 か月 ぶり 低下

出荷指数 前月比 Δ 7.7%
3 か月 ぶり 低下

在庫指数 前月比 0.5%
2 か月 連続 上昇

窯業・土石製品工業

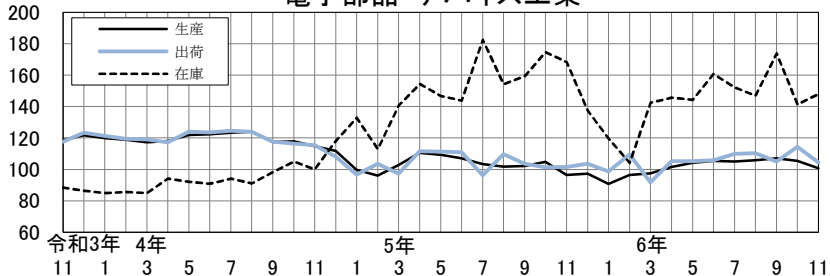


生産指数 前月比 Δ 3.0%
3 か月 ぶり 低下

出荷指数 前月比 0.8%
3 か月 連続 上昇

在庫指数 前月比 0.5%
2 か月 連続 上昇

電子部品・デバイス工業

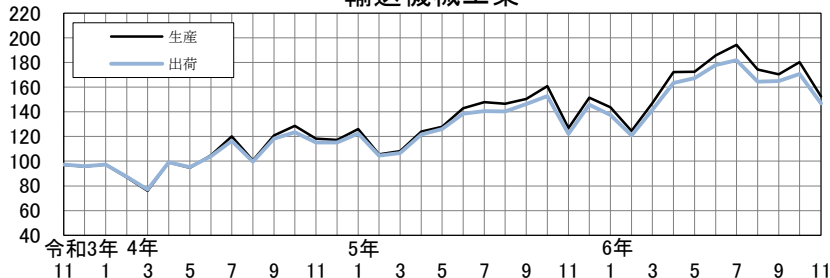


生産指数 前月比 Δ 4.5%
2 か月 連続 低下

出荷指数 前月比 Δ 8.7%
2 か月 ぶり 低下

在庫指数 前月比 4.7%
2 か月 ぶり 上昇

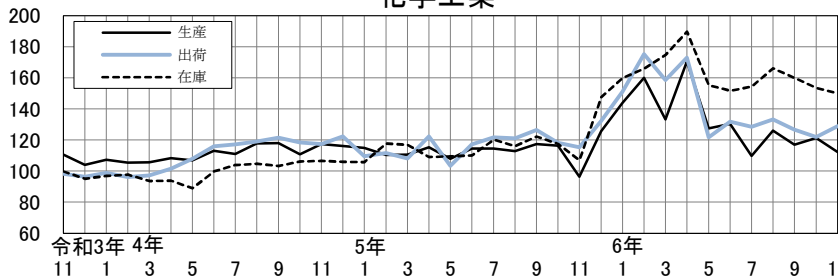
輸送機械工業



生産指数 前月比 Δ 15.4%
2 か月 ぶり 低下

出荷指数 前月比 Δ 14.0%
3 か月 ぶり 低下

化学工業

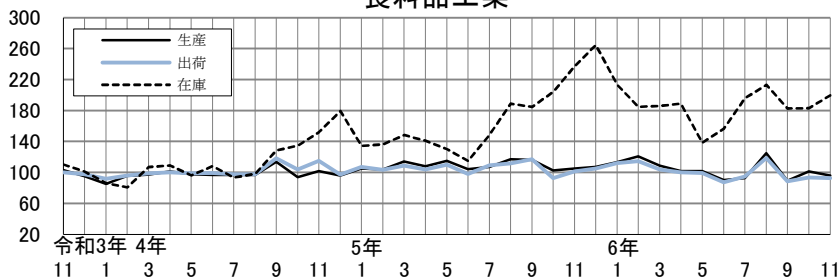


生産指数 前月比 Δ 7.3%
2 か月 ぶり 低下

出荷指数 前月比 5.7%
3 か月 ぶり 上昇

在庫指数 前月比 Δ 2.3%
3 か月 連続 低下

食品工業



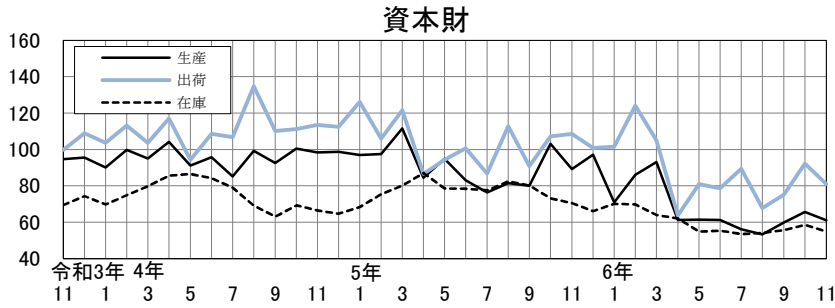
生産指数 前月比 Δ 5.2%
2 か月 ぶり 低下

出荷指数 前月比 Δ 0.7%
2 か月 ぶり 低下

在庫指数 前月比 9.0%
2 か月 連続 上昇

(4) 財別分類指数(季節調整済)の推移

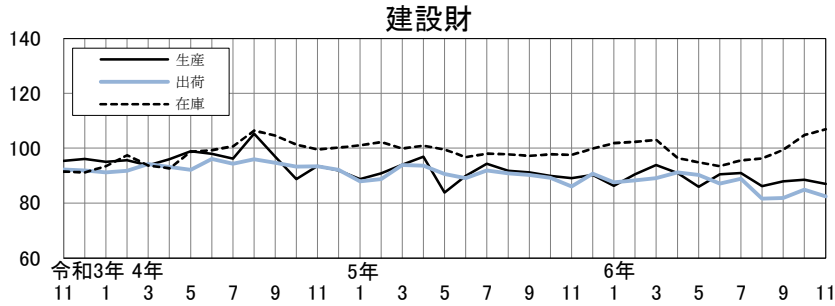
令和2年=100.0



生産指数 前月比 Δ 7.0%
3 か月ぶり 低下

出荷指数 前月比 Δ 12.3%
3 か月ぶり 低下

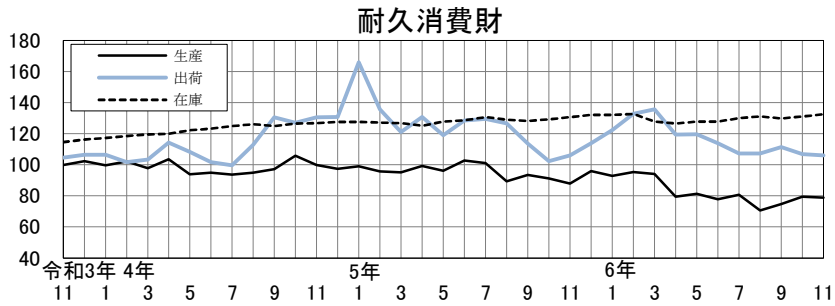
在庫指数 前月比 Δ 6.5%
4 か月ぶり 低下



生産指数 前月比 Δ 1.7%
3 か月ぶり 低下

出荷指数 前月比 Δ 2.8%
3 か月ぶり 低下

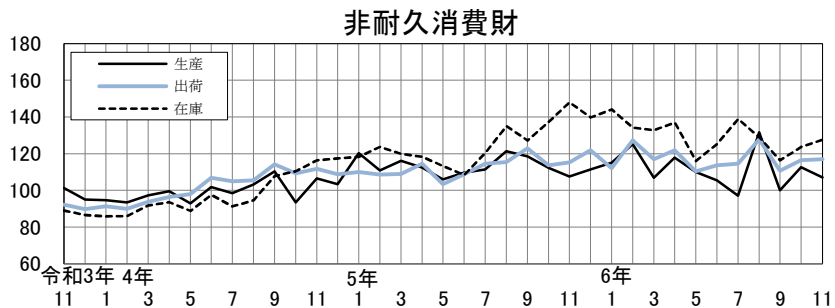
在庫指数 前月比 Δ 2.0%
5 か月連続 上昇



生産指数 前月比 Δ 1.0%
3 か月ぶり 低下

出荷指数 前月比 Δ 0.7%
2 か月連続 低下

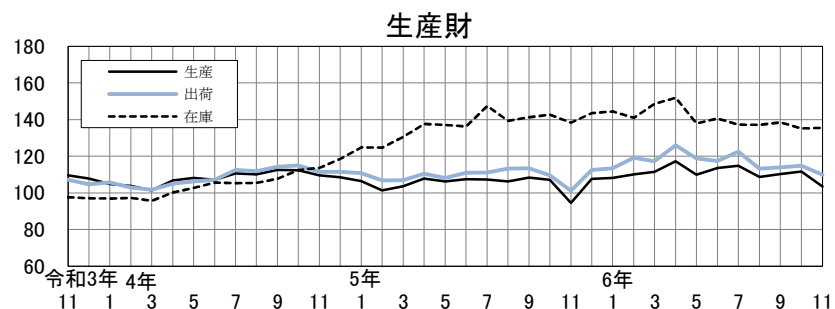
在庫指数 前月比 Δ 1.1%
2 か月連続 上昇



生産指数 前月比 Δ 5.0%
2 か月ぶり 低下

出荷指数 前月比 Δ 0.4%
2 か月連続 上昇

在庫指数 前月比 Δ 3.1%
2 か月連続 上昇



生産指数 前月比 Δ 7.3%
3 か月ぶり 低下

出荷指数 前月比 Δ 4.3%
3 か月ぶり 低下

在庫指数 前月比 Δ 0.2%
2 か月ぶり 上昇

3 統計表

(1) 福島県・東北・全国の鉱工業指数

令和2年(2020年)=100.0

地域	福島県						東北						全国						原指数
	生産		出荷		在庫		生産		出荷		在庫		生産		出荷		在庫		
区分																			
品目数	176		176		91		310		310		192		408		408		291		
ウェイト	10000.0		10000.0		10000.0		10000.0		10000.0		10000.0		10000.0		10000.0		10000.0		
原指数	前年同月比(%)		前年同月比(%)		前年同月比(%)		前年同月比(%)		前年同月比(%)		前年同月比(%)		前年同月比(%)		前年同月比(%)		前年同月比(%)		原指数
令和3年平均	104.1	4.1	104.1	4.1	95.2	△ 4.8	108.2	8.2	107.5	7.5	92.9	△ 7.1	105.4	5.4	104.4	4.4	96.1	△ 3.9	2021年平均
令和4年平均	104.1	0.0	107.6	3.4	107.2	12.6	109.6	1.3	106.9	△ 0.6	102.3	10.1	105.3	△ 0.1	103.9	△ 0.5	101.2	5.3	2022年平均
令和5年平均	103.8	△ 0.3	109.0	1.3	128.8	20.1	105.0	△ 4.2	102.3	△ 4.3	111.1	8.6	103.9	△ 1.3	103.2	△ 0.7	104.1	2.9	2023年平均
令和5年11月	98.7	△ 10.1	106.8	△ 7.0	132.3	15.3	104.8	△ 9.3	101.5	△ 8.6	110.7	1.3	106.9	△ 1.6	105.6	△ 1.7	105.3	0.9	2023年11月
12月	108.5	△ 1.2	115.0	△ 1.4	135.4	14.6	108.7	△ 4.1	106.6	△ 3.7	109.9	1.3	106.4	△ 1.1	107.5	0.2	100.7	△ 0.5	12月
令和6年1月	97.9	△ 1.0	106.5	△ 0.8	138.0	11.9	95.9	△ 3.6	91.4	△ 4.3	110.5	△ 2.6	92.4	△ 1.5	90.5	△ 1.7	102.1	△ 1.8	2024年1月
2月	103.9	6.1	114.2	8.8	135.4	9.3	102.5	△ 1.7	98.7	△ 3.9	110.5	△ 0.7	97.0	△ 3.9	95.6	△ 4.7	102.7	△ 1.7	2月
3月	113.0	△ 2.5	126.5	0.9	135.9	9.0	114.3	△ 4.0	112.5	△ 5.1	106.9	△ 1.6	110.0	△ 6.2	110.1	△ 6.8	99.6	△ 1.0	3月
4月	105.1	5.4	114.4	10.1	131.7	6.4	108.1	3.7	105.5	5.6	105.6	△ 4.8	100.7	△ 1.8	98.6	△ 1.4	100.7	△ 2.4	4月
5月	96.3	0.4	102.2	6.5	126.0	△ 0.6	108.8	8.6	104.1	8.6	106.8	△ 5.3	97.7	1.1	95.1	1.3	104.1	△ 2.1	5月
6月	103.7	△ 3.4	107.6	△ 2.3	129.0	1.9	106.8	0.8	101.8	△ 4.3	106.5	△ 3.4	99.7	△ 7.9	98.6	△ 8.1	103.4	△ 2.7	6月
7月	108.3	2.1	118.2	9.4	127.2	△ 4.4	111.3	7.3	107.9	6.5	104.4	△ 5.8	108.2	2.9	106.5	2.0	104.3	△ 2.5	7月
8月	95.3	△ 2.7	98.0	△ 6.3	126.8	△ 1.9	96.3	△ 1.7	92.5	△ 1.7	104.8	△ 6.7	91.4	△ 4.9	90.2	△ 6.5	103.0	△ 2.2	8月
9月	103.5	△ 6.0	108.5	△ 4.6	129.5	△ 2.0	106.6	△ 1.5	104.2	△ 2.1	104.7	△ 5.2	104.2	△ 2.6	103.3	△ 4.2	101.4	△ 1.3	9月
10月	109.1	0.1	115.2	3.2	129.2	△ 3.7	115.0	11.5	111.9	13.1	103.8	△ 7.0	107.8	1.4	105.7	0.4	102.4	△ 1.3	10月
11月	100.3	1.6	107.6	0.7	129.7	△ 2.0	109.2	4.2	105.6	4.0	102.7	△ 7.2	104.0	△ 2.7	101.8	△ 3.6	103.0	△ 2.2	11月
季節調整指数	前月比(%)		前月比(%)		前月比(%)		前月比(%)		前月比(%)		前月比(%)		前月比(%)		前月比(%)		前月比(%)		季節調整指数
令和5年Ⅲ期	104.4	0.3	109.8	2.0	132.1	3.4	102.2	△ 4.7	99.2	△ 5.3	111.0	△ 0.6	103.3	△ 1.4	103.0	△ 0.9	104.6	△ 0.7	2023年Ⅲ期
Ⅳ期	102.6	△ 1.7	108.0	△ 1.6	132.8	0.5	102.7	0.5	100.3	1.1	110.1	△ 0.8	104.4	1.1	103.6	0.6	103.3	△ 1.2	Ⅳ期
令和6年Ⅰ期	105.3	2.6	114.9	6.4	134.6	1.4	105.1	2.3	101.1	0.8	109.8	△ 0.3	99.0	△ 5.2	97.6	△ 5.8	101.7	△ 1.5	2024年Ⅰ期
Ⅱ期	104.8	△ 0.5	112.6	△ 2.0	131.0	△ 2.7	111.8	6.4	108.2	7.0	106.7	△ 2.8	101.7	2.7	101.0	3.5	102.8	1.1	Ⅱ期
Ⅲ期	101.9	△ 2.8	108.7	△ 3.5	128.5	△ 1.9	103.4	△ 7.5	99.7	△ 7.9	104.4	△ 2.2	101.4	△ 0.3	99.7	△ 1.3	102.5	△ 0.3	Ⅲ期
令和5年11月	95.7	△ 10.0	104.0	△ 4.0	131.4	△ 1.3	100.8	△ 1.7	98.6	△ 0.5	109.8	△ 0.5	103.8	△ 0.6	102.8	△ 0.8	103.6	0.0	2023年11月
12月	105.9	10.7	111.8	7.5	134.0	2.0	104.7	3.9	103.1	4.6	110.2	0.4	105.0	1.2	104.4	1.6	102.7	△ 0.9	12月
令和6年1月	102.3	△ 3.4	110.2	△ 1.4	134.7	0.5	100.6	△ 3.9	96.7	△ 6.2	108.2	△ 1.8	98.0	△ 6.7	96.6	△ 7.5	101.0	△ 1.7	2024年1月
2月	107.6	5.2	119.6	8.5	132.8	△ 1.4	106.4	5.8	102.1	5.6	110.5	2.1	97.4	△ 0.6	95.9	△ 0.7	101.6	0.6	2月
3月	106.0	△ 1.5	114.8	△ 4.0	136.3	2.6	108.3	1.8	104.6	2.4	110.7	0.2	101.7	4.4	100.4	4.7	102.6	1.0	3月
4月	108.0	1.9	115.3	0.4	136.7	0.3	110.5	2.0	108.6	3.8	108.1	△ 2.3	100.8	△ 0.9	100.0	△ 0.4	102.4	△ 0.2	4月
5月	102.6	△ 5.0	112.4	△ 2.5	127.6	△ 6.7	115.7	4.7	111.8	2.9	105.2	△ 2.7	104.4	3.6	103.9	3.9	103.3	0.9	5月
6月	103.9	1.3	110.1	△ 2.0	128.7	0.9	109.3	△ 5.5	104.1	△ 6.9	106.8	1.5	100.0	△ 4.2	99.0	△ 4.7	102.6	△ 0.7	6月
7月	103.0	△ 0.9	114.0	3.5	128.5	△ 0.2	107.5	△ 1.6	102.8	△ 1.2	105.3	△ 1.4	103.1	3.1	101.7	2.7	103.0	0.4	7月
8月	103.1	0.1	106.9	△ 6.2	128.3	△ 0.2	101.4	△ 5.7	98.8	△ 3.9	103.7	△ 1.5	99.7	△ 3.3	97.5	△ 4.1	102.2	△ 0.8	8月
9月	99.5	△ 3.5	105.3	△ 1.5	128.6	0.2	101.4	0.0	97.6	△ 1.2	104.2	0.5	101.3	1.6	99.8	2.4	102.3	0.1	9月
10月	104.6	5.1	110.0	4.5	128.1	△ 0.4	112.6	11.0	110.0	12.7	102.6	△ 1.5	104.1	2.8	102.4	2.6	102.3	0.0	10月
11月	97.6	△ 6.7	105.7	△ 3.9	128.8	0.5	105.5	△ 6.3	103.5	△ 5.9	101.9	△ 0.7	101.8	△ 2.2	99.8	△ 2.5	101.3	△ 1.0	11月

※ 年平均、四半期の数値は単純平均値

(2) 福島県の業種別生産指数

業種分類 時系列	業種別										
	鉱工業	製造工業	鉄鋼業	非鉄金属工業	金属製品工業	汎用・生産用・業務用機械工業	電気機械工業	情報通信機械工業	電子部品・デバイス工業	輸送機械工業	窯業・土石製品工業
品目数	176	175	6	7	5	23	11	11	9	11	14
ウェイト	10000.0	9992.0	136.0	519.0	259.0	1152.5	579.0	531.7	1117.1	1032.7	891.7
原指数											
令和3年平均	104.1	104.1	113.6	91.3	116.1	113.1	110.7	97.3	117.3	90.3	104.9
令和4年平均	104.1	104.1	99.8	104.6	115.7	103.0	106.6	91.9	118.8	105.3	90.3
令和5年平均	103.8	103.8	96.7	99.5	105.0	102.3	92.8	88.5	102.4	134.9	83.0
前年比(%)	△ 0.3	△ 0.3	△ 3.1	△ 4.9	△ 9.2	△ 0.7	△ 12.9	△ 3.7	△ 13.8	28.1	△ 8.1
令和5年11月	98.7	98.7	96.9	60.3	103.3	100.5	84.9	79.4	97.3	125.5	82.2
12月	108.5	108.5	98.3	94.3	100.8	96.1	85.9	86.9	97.5	172.2	79.6
令和6年1月	97.9	97.9	82.3	108.2	99.4	80.3	64.5	82.9	90.5	155.9	76.0
2月	103.9	104.0	95.7	106.2	107.0	86.9	78.7	89.4	96.5	133.1	81.0
3月	113.0	113.0	94.7	101.5	105.5	88.8	140.7	137.1	96.4	184.0	86.0
4月	105.1	105.1	90.3	102.8	109.9	91.0	74.3	38.2	101.2	159.5	80.8
5月	96.3	96.3	82.0	105.3	108.8	90.3	59.8	38.6	101.9	130.3	77.0
6月	103.7	103.7	86.2	100.4	113.8	91.6	70.4	39.6	106.1	178.1	78.3
7月	108.3	108.3	95.4	104.0	113.2	103.3	78.0	42.1	108.2	184.4	88.2
8月	95.3	95.3	72.7	97.4	90.9	82.3	57.1	40.0	103.7	138.6	77.0
9月	103.5	103.5	94.7	71.9	109.7	97.5	80.8	47.1	108.2	196.8	80.3
10月	109.1	109.1	90.2	93.4	111.0	103.7	96.0	43.1	108.3	177.1	87.9
11月	100.3	100.3	82.7	68.7	106.6	93.2	79.7	44.5	100.6	153.3	84.5
前年同月比(%)	1.6	1.6	△ 14.7	13.9	3.2	△ 7.3	△ 6.1	△ 44.0	3.4	22.2	2.8
季節調整済指数											
令和5年Ⅲ期	104.4	104.4	98.4	108.6	102.6	100.1	82.3	83.7	102.4	148.2	80.8
Ⅳ期	102.6	102.6	96.1	87.7	104.3	100.0	93.1	82.6	99.5	146.3	80.0
令和6年Ⅰ期	105.3	105.4	90.9	98.5	104.6	85.6	87.0	96.8	94.9	138.5	82.7
Ⅱ期	104.8	104.8	88.3	101.6	108.7	93.2	74.7	44.1	103.7	176.7	80.1
Ⅲ期	101.9	101.9	89.2	92.7	104.0	93.1	73.2	42.4	105.9	179.7	81.6
前期比(%)	△ 2.8	△ 2.8	1.0	△ 8.8	△ 4.3	△ 0.1	△ 2.0	△ 3.9	2.1	1.7	1.9
令和5年11月	95.7	95.7	88.2	71.5	99.5	100.5	78.5	78.9	96.5	126.8	77.2
12月	105.9	105.9	102.9	92.4	109.3	101.6	87.5	87.3	97.3	151.4	80.0
令和6年1月	102.3	102.4	85.4	100.1	105.5	82.0	66.9	91.7	90.9	143.6	76.6
2月	107.6	107.8	94.8	100.3	104.3	90.7	83.2	103.8	96.4	124.6	85.6
3月	106.0	106.0	92.6	95.0	104.0	84.0	110.8	95.0	97.4	147.2	85.9
4月	108.0	107.9	86.9	101.2	112.6	90.3	82.0	43.1	101.5	172.2	81.4
5月	102.6	102.7	91.6	103.5	105.2	96.0	68.6	46.4	104.1	172.4	78.5
6月	103.9	103.9	86.4	100.0	108.2	93.4	73.4	42.9	105.4	185.6	80.3
7月	103.0	103.0	89.2	104.5	106.1	97.1	75.9	45.7	105.0	194.5	84.7
8月	103.1	103.1	86.8	97.6	98.1	90.0	64.7	42.3	105.8	174.2	79.6
9月	99.5	99.5	91.5	75.9	107.8	92.1	78.9	39.3	107.0	170.3	80.6
10月	104.6	104.6	82.3	95.9	108.1	95.0	87.4	45.5	105.4	180.2	82.6
11月	97.6	97.6	76.5	81.8	103.0	94.0	72.9	44.1	100.7	152.5	80.1
前月比(%)	△ 6.7	△ 6.7	△ 7.0	△ 14.7	△ 4.7	△ 1.1	△ 16.6	△ 3.1	△ 4.5	△ 15.4	△ 3.0

化学工業	プラスチック製品工業	パルプ・紙・紙加工工業	繊維工業	食料品工業	その他工業	ゴム、皮革製品工業	印刷業	木材・木製品工業	その他製品工業	鉱業	
23	9	6	9	19	12	4	1	2	5	1	品 目 数
1214.3	352.9	325.2	144.7	908.4	827.8	629.5	92.2	32.2	73.9	8.0	ウ ェ イ ト
											原 指 数
101.8	106.1	101.2	104.9	93.3	108.1	113.6	91.1	113.4	79.9	98.6	2021年平均
111.4	97.9	100.9	91.1	98.1	104.1	107.7	89.1	104.1	92.1	97.1	2022年平均
112.9	98.7	97.9	90.7	108.8	100.9	102.8	92.8	101.1	94.2	102.8	2023年平均
1.3	0.8	△ 3.0	△ 0.4	10.9	△ 3.1	△ 4.5	4.2	△ 2.9	2.3	5.9	前年比(%)
105.9	95.4	101.1	97.2	114.9	99.2	103.9	65.9	105.5	97.7	102.3	2023年11月
125.4	93.1	100.9	89.1	135.0	93.8	96.2	73.5	96.9	97.3	107.5	12月
146.2	85.9	85.3	82.5	71.8	82.9	87.0	56.6	83.6	79.9	98.3	2024年1月
165.0	92.1	81.8	88.1	92.6	91.6	96.1	48.3	102.9	102.8	101.1	2月
129.2	95.4	95.8	95.3	98.6	96.6	96.5	100.7	105.7	89.0	102.5	3月
151.0	97.7	100.9	86.4	108.2	92.2	94.7	62.8	109.5	100.3	102.5	4月
128.1	91.1	95.6	78.4	99.6	85.9	85.1	80.7	104.5	91.0	100.4	5月
125.3	92.9	99.0	88.6	99.4	100.2	97.1	124.2	106.3	94.4	103.3	6月
114.7	98.5	108.4	82.5	111.4	104.7	102.0	136.9	92.7	93.2	110.9	7月
113.1	79.0	94.8	76.9	127.6	82.2	79.1	103.9	76.0	84.3	94.1	8月
118.7	87.5	97.5	79.2	86.1	96.1	97.2	90.1	98.6	92.5	104.2	9月
135.0	96.0	101.2	91.9	102.8	100.0	101.8	77.8	106.7	109.4	120.5	10月
121.2	97.1	102.7	99.8	103.9	97.0	98.4	70.5	96.1	118.0	112.0	11月
14.4	1.8	1.6	2.7	△ 9.6	△ 2.2	△ 5.3	7.0	△ 8.9	20.8	9.5	前年同月比(%)
											季節調整済指数
114.9	92.7	96.2	85.5	113.4	100.6	102.6	95.5	100.0	97.6	106.8	2023年Ⅲ期
112.8	91.0	97.9	95.8	104.9	96.5	99.0	80.1	99.2	94.5	95.8	Ⅳ期
145.7	94.1	94.4	82.5	114.3	94.6	96.3	78.5	102.0	90.2	98.9	2024年Ⅰ期
142.8	94.3	96.2	86.1	97.9	94.4	95.2	78.8	103.6	97.4	107.8	Ⅱ期
117.6	88.5	96.2	83.1	102.3	91.3	90.9	98.8	90.2	90.5	106.7	Ⅲ期
△ 17.6	△ 6.2	0.0	△ 3.5	4.5	△ 3.3	△ 4.5	25.4	△ 12.9	△ 7.1	△ 1.0	前期比(%)
96.4	89.8	97.3	98.4	105.2	95.0	96.5	82.4	101.4	95.3	93.9	2023年11月
125.7	92.8	100.7	90.1	106.9	98.4	101.4	79.3	100.9	91.9	101.9	12月
143.9	91.0	92.3	85.3	113.5	93.9	96.2	85.1	90.0	83.3	96.4	2024年1月
160.0	94.8	94.1	79.6	120.9	96.6	97.8	69.3	111.3	102.9	98.4	2月
133.2	96.4	96.9	82.6	108.6	93.3	94.8	81.1	104.6	84.3	101.8	3月
170.6	95.9	96.4	87.3	101.7	92.1	94.6	65.6	105.5	98.5	107.4	4月
127.5	95.7	96.7	80.8	101.6	92.9	95.0	74.3	101.9	99.6	107.1	5月
130.3	91.4	95.4	90.2	90.3	98.1	95.9	96.6	103.4	94.2	108.8	6月
109.8	91.5	97.3	87.2	92.5	92.6	93.2	99.5	87.7	87.7	113.4	7月
126.0	86.9	96.9	86.8	125.2	90.8	88.4	106.0	82.5	88.1	102.4	8月
116.9	87.1	94.5	75.2	89.3	90.6	91.2	90.8	100.5	95.6	104.3	9月
121.2	91.4	104.0	91.2	101.4	90.7	91.0	77.0	98.3	109.8	109.6	10月
112.3	91.5	100.1	100.9	96.1	94.1	93.2	87.0	90.9	118.3	102.7	11月
△ 7.3	0.1	△ 3.8	10.6	△ 5.2	3.7	2.4	13.0	△ 7.5	7.7	△ 6.3	前月比(%)

(3) 福島県の業種別出荷指数

業種分類 時系列	業種別										
	鉱工業	製造工業	鉄鋼業	非鉄金属工業	金属製品工業	汎用・生産用・業務用機械工業	電気機械工業	情報通信機械工業	電子部品・デバイス工業	輸送機械工業	窯業・土石製品工業
品目数	176	175	6	7	5	23	11	11	9	11	14
ウェイト	10000.0	9993.6	193.5	798.0	172.1	1207.6	542.8	837.7	1229.0	1122.6	586.4
原指数											
令和3年平均	104.1	104.1	124.1	87.3	117.8	112.9	112.2	112.1	118.1	92.0	100.1
令和4年平均	107.6	107.6	117.3	100.1	117.1	116.4	107.3	111.2	119.3	103.9	94.3
令和5年平均	109.0	109.0	114.3	102.4	107.4	114.3	89.4	125.5	103.7	130.7	89.8
前年比(%)	1.3	1.3	△ 2.6	2.3	△ 8.3	△ 1.8	△ 16.7	12.9	△ 13.1	25.8	△ 4.8
令和5年11月	106.8	106.8	135.4	71.1	106.3	122.0	86.9	114.8	104.2	123.2	95.9
12月	115.0	115.0	98.5	106.9	103.0	115.7	90.9	124.1	99.8	163.3	88.8
令和6年1月	106.5	106.5	85.8	99.6	102.2	97.9	67.6	129.6	100.2	147.6	81.1
2月	114.2	114.2	112.1	121.1	109.8	123.1	75.9	133.6	103.1	128.3	89.5
3月	126.5	126.5	125.7	103.2	108.7	124.6	123.9	198.5	89.7	173.6	87.6
4月	114.4	114.4	138.5	92.5	111.4	87.6	79.9	97.9	103.3	152.7	94.7
5月	102.2	102.2	73.1	107.0	111.1	101.4	67.5	96.3	106.6	127.0	85.6
6月	107.6	107.6	113.0	94.0	118.6	105.0	69.3	95.4	104.8	169.9	88.0
7月	118.2	118.2	107.8	103.7	115.3	122.3	86.5	103.1	114.4	177.4	96.5
8月	98.0	98.0	66.8	85.5	93.2	86.1	56.5	95.9	109.5	132.0	77.6
9月	108.5	108.5	84.5	70.7	111.4	116.7	81.1	108.7	105.2	187.2	85.8
10月	115.2	115.2	88.3	75.6	114.1	121.8	88.5	107.3	119.8	171.1	94.5
11月	107.6	107.6	105.7	78.9	109.8	107.3	84.1	107.4	105.1	149.3	92.7
前年同月比(%)	0.7	0.7	△ 21.9	11.0	3.3	△ 12.0	△ 3.2	△ 6.4	0.9	21.2	△ 3.3
季節調整済指数											
令和5年Ⅲ期	109.8	109.8	107.4	109.2	105.0	117.2	80.9	113.3	103.1	142.5	92.6
Ⅳ期	108.0	108.0	112.1	94.3	106.6	112.8	92.5	113.4	102.2	140.3	89.9
令和6年Ⅰ期	114.9	114.9	100.5	102.6	107.5	114.1	79.9	147.2	100.0	133.3	88.4
Ⅱ期	112.6	112.6	110.7	98.6	111.0	104.9	81.8	113.4	105.5	169.6	90.5
Ⅲ期	108.7	108.7	107.0	88.2	106.4	107.7	75.5	102.5	108.4	170.4	87.9
前期比(%)	△ 3.5	△ 3.5	△ 3.3	△ 10.5	△ 4.1	2.7	△ 7.7	△ 9.6	2.7	0.5	△ 2.9
令和5年11月	104.0	104.0	119.4	77.0	102.3	118.2	79.0	118.9	101.6	122.3	89.1
12月	111.8	111.8	83.8	113.1	111.9	112.9	90.9	115.8	103.6	145.8	88.3
令和6年1月	110.2	110.2	81.5	95.5	108.5	104.5	67.2	148.3	98.7	137.5	85.7
2月	119.6	119.6	115.8	117.9	107.0	125.8	73.1	166.5	109.4	120.8	91.9
3月	114.8	114.8	104.2	94.3	107.1	112.1	99.5	126.7	91.8	141.6	87.5
4月	115.3	115.3	132.2	89.2	113.3	93.8	94.5	110.5	105.3	163.4	90.6
5月	112.4	112.4	79.0	115.5	106.5	113.2	80.7	120.7	105.3	167.4	91.4
6月	110.1	110.1	120.8	91.0	113.2	107.8	70.3	108.9	105.9	178.0	89.6
7月	114.0	114.0	135.1	94.8	108.1	119.8	83.0	110.7	109.9	181.9	93.4
8月	106.9	106.9	91.6	93.7	101.7	93.1	61.8	106.7	110.3	164.4	84.2
9月	105.3	105.3	94.2	76.2	109.4	110.3	81.8	90.2	105.0	165.0	86.0
10月	110.0	110.0	86.9	72.9	111.1	116.5	84.3	109.0	114.3	170.8	86.1
11月	105.7	105.7	89.2	87.2	105.7	107.5	76.8	107.9	104.4	146.9	86.8
前月比(%)	△ 3.9	△ 3.9	2.6	19.6	△ 4.9	△ 7.7	△ 8.9	△ 1.0	△ 8.7	△ 14.0	0.8

化学工業	プラスチック製品工業	パルプ・紙・紙加工工業	繊維工業	食料品工業	その他工業	ゴム、皮革製品工業	印刷業	木材・木製品工業	その他製品工業	鉱業	
23	9	6	9	19	12	4	1	2	5	1	品 目 数
1173.1	358.0	455.0	103.6	582.6	631.6	451.2	68.1	46.8	65.5	6.4	ウ ェ イ ト
											原 指 数
96.7	102.4	99.9	94.0	94.8	106.8	111.8	91.1	111.3	85.7	109.0	2021年平均
110.9	92.8	99.5	93.1	101.6	101.7	103.3	89.1	101.6	104.1	109.0	2022年平均
117.0	94.1	94.9	97.8	105.6	98.7	98.4	92.8	99.0	106.9	107.3	2023年平均
5.5	1.4	△ 4.6	5.0	3.9	△ 2.9	△ 4.7	4.2	△ 2.6	2.7	△ 1.6	前年比(%)
118.0	95.9	102.1	89.4	109.5	96.2	99.1	65.9	104.3	102.2	107.7	2023年11月
132.9	96.2	98.4	98.8	126.7	91.0	90.8	73.5	97.7	106.6	106.1	12月
153.7	80.7	85.5	94.2	73.0	79.9	81.9	56.6	84.4	87.2	101.4	2024年1月
160.9	87.2	88.4	104.6	90.2	88.1	90.1	48.3	98.1	108.8	104.4	2月
156.2	102.6	97.2	134.9	99.7	98.4	92.0	100.7	98.2	139.9	105.5	3月
194.5	96.5	102.0	104.4	105.6	89.5	91.8	62.8	106.2	90.0	104.9	4月
121.1	88.6	95.9	96.1	98.3	87.0	84.3	80.7	102.2	101.7	102.9	5月
121.7	84.8	95.7	94.2	96.1	95.0	91.3	124.2	99.1	87.1	101.7	6月
136.9	91.0	108.6	98.0	107.4	103.9	100.1	136.9	104.0	95.4	108.1	7月
120.0	74.5	95.3	75.8	118.8	81.3	76.6	103.9	87.1	86.7	91.9	8月
115.9	80.0	92.7	90.8	87.2	94.2	93.2	90.1	97.4	102.9	104.6	9月
140.1	90.8	107.5	86.6	99.9	97.2	99.0	77.8	104.0	100.4	113.9	10月
126.9	95.7	103.2	83.8	99.8	93.9	94.2	70.5	102.9	110.1	105.6	11月
7.5	△ 0.2	1.1	△ 6.3	△ 8.9	△ 2.4	△ 4.9	7.0	△ 1.3	7.7	△ 1.9	前年同月比(%)
											季節調整済指数
123.0	91.9	92.6	100.4	112.5	97.6	96.7	95.5	102.3	112.0	103.3	2023年Ⅲ期
121.9	90.7	98.3	96.4	99.8	93.1	93.3	80.1	96.3	104.3	104.7	Ⅳ期
161.6	92.5	95.1	103.5	110.2	90.9	90.8	78.5	98.0	92.5	104.4	2024年Ⅰ期
142.2	89.6	97.7	93.9	95.6	93.4	92.7	78.8	100.7	105.0	105.4	Ⅱ期
129.4	83.0	95.7	96.6	100.7	90.3	87.9	98.8	96.4	100.1	103.4	Ⅲ期
△ 9.0	△ 7.4	△ 2.0	2.9	5.3	△ 3.3	△ 5.2	25.4	△ 4.3	△ 4.7	△ 1.9	前期比(%)
115.4	90.7	98.9	98.1	101.4	91.8	91.4	82.4	98.6	100.4	101.3	2023年11月
132.3	92.8	99.6	98.2	105.1	95.4	95.2	79.3	98.9	108.2	106.6	12月
151.1	86.6	94.3	90.8	112.2	88.1	87.7	85.1	89.0	89.9	102.4	2024年1月
175.3	89.8	95.4	112.8	114.7	91.6	92.2	69.3	105.1	88.8	107.2	2月
158.5	101.1	95.6	107.0	103.8	93.1	92.4	81.1	99.8	98.8	103.7	3月
173.0	90.5	97.0	93.1	100.1	90.9	91.5	65.6	103.2	105.7	105.5	4月
121.7	92.4	103.3	98.6	99.2	93.8	93.4	74.3	101.7	117.6	107.4	5月
131.8	85.8	92.8	90.1	87.4	95.5	93.1	96.6	97.2	91.6	103.2	6月
128.4	87.2	98.6	101.5	94.6	92.1	89.7	99.5	96.5	99.0	107.4	7月
133.2	80.9	97.2	88.7	119.0	90.4	85.9	106.0	94.3	101.5	99.1	8月
126.7	80.9	91.4	99.5	88.4	88.3	88.1	90.8	98.4	99.9	103.7	9月
122.0	86.6	104.4	95.3	93.5	88.7	87.8	77.0	96.4	111.0	106.7	10月
129.0	90.9	101.3	91.1	92.8	90.6	88.7	87.0	97.4	108.8	98.2	11月
5.7	5.0	△ 3.0	△ 4.4	△ 0.7	2.1	1.0	13.0	1.0	△ 2.0	△ 8.0	前月比(%)

(4) 福島県の業種別在庫指数

業種分類 時系列	業種別在庫指数										
	鉱工業	製造工業	鉄鋼業	非鉄金属工業	金属製品工業	汎用・生産用・業務用機械工業	電気機械工業	情報通信機械工業	電子部品・デバイス工業	輸送機械工業	窯業・土石製品工業
品目数	91	90	5	4	-	6	5	5	2	-	12
ウェイト	10000.0	9998.9	85.6	570.8	-	2520.0	298.1	182.2	1120.3	-	2114.8
原指数											
令和3年平均	95.2	95.2	106.6	102.1	-	103.9	101.4	62.9	89.0	-	82.4
令和4年平均	107.2	107.2	104.5	107.9	-	117.6	128.4	60.8	95.2	-	106.2
令和5年平均	128.8	128.8	92.2	93.4	-	123.2	135.4	70.5	150.2	-	153.8
前年比(%)	20.1	20.1	△ 11.8	△ 13.4	-	4.8	5.5	16.0	57.8	-	44.8
令和5年11月	132.3	132.3	87.1	79.2	-	123.0	121.3	68.8	161.8	-	155.0
12月	135.4	135.4	86.9	78.7	-	125.3	110.0	69.3	152.7	-	154.0
令和6年1月	138.0	138.0	82.8	95.0	-	126.8	109.4	62.3	129.7	-	154.2
2月	135.4	135.4	88.2	79.9	-	130.2	114.4	63.5	109.1	-	149.8
3月	135.9	135.9	83.3	80.5	-	129.2	111.1	53.3	143.7	-	148.5
4月	131.7	131.7	84.7	90.9	-	127.6	106.3	47.6	147.5	-	137.6
5月	126.0	126.0	88.9	81.8	-	125.3	98.8	49.0	141.3	-	130.7
6月	129.0	129.0	83.8	89.9	-	125.8	106.1	48.2	152.9	-	123.2
7月	127.2	127.2	82.0	91.5	-	128.0	106.5	46.7	142.6	-	117.2
8月	126.8	126.8	92.4	97.5	-	128.9	83.4	42.6	140.5	-	113.9
9月	129.5	129.5	87.5	87.4	-	126.3	82.9	41.8	168.6	-	112.2
10月	129.2	129.2	86.6	113.3	-	126.9	98.1	39.2	139.9	-	112.4
11月	129.7	129.7	81.2	84.2	-	127.9	94.9	33.9	142.2	-	111.9
前年同月比(%)	△ 2.0	△ 2.0	△ 6.8	6.3	-	4.0	△ 21.8	△ 50.7	△ 12.1	-	△ 27.8
季節調整指数											
令和5年Ⅲ期	132.1	132.1	85.8	87.0	-	125.0	135.8	66.9	165.4	-	160.0
Ⅳ期	132.8	132.8	88.2	85.1	-	126.2	113.1	68.7	160.2	-	156.3
令和5年Ⅰ期	134.6	134.6	84.5	86.1	-	126.6	120.1	62.9	122.1	-	152.0
Ⅱ期	131.0	131.0	86.9	84.5	-	124.5	104.0	49.7	150.3	-	131.6
Ⅲ期	128.5	128.5	87.6	90.0	-	128.8	89.7	40.4	157.7	-	112.3
前期比(%)	△ 1.9	△ 1.9	0.8	6.5	-	3.5	△ 13.8	△ 18.7	4.9	-	△ 14.7
令和5年11月	131.4	131.4	85.4	92.7	-	126.4	115.0	68.6	168.4	-	155.0
12月	134.0	134.0	85.3	81.2	-	126.7	105.9	69.1	137.4	-	155.9
令和6年1月	134.7	134.7	80.6	96.2	-	126.9	109.4	61.7	119.6	-	155.1
2月	132.8	132.8	87.5	79.8	-	128.3	119.0	65.7	104.1	-	152.1
3月	136.3	136.3	85.3	82.4	-	124.5	132.0	61.4	142.5	-	148.8
4月	136.7	136.7	85.6	93.8	-	124.6	113.2	52.2	145.7	-	140.3
5月	127.6	127.6	90.1	77.2	-	124.1	99.5	49.0	144.4	-	130.8
6月	128.7	128.7	84.9	82.4	-	124.7	99.2	47.9	160.9	-	123.6
7月	128.5	128.5	82.2	97.6	-	127.5	105.0	43.0	152.3	-	117.8
8月	128.3	128.3	95.2	91.8	-	130.0	84.1	36.8	146.9	-	110.9
9月	128.6	128.6	85.4	80.6	-	128.9	80.1	41.3	173.8	-	108.3
10月	128.1	128.1	86.8	111.2	-	130.9	92.3	40.2	141.4	-	111.3
11月	128.8	128.8	79.7	98.5	-	131.5	90.0	33.8	148.0	-	111.9
前月比(%)	0.5	0.5	△ 8.2	△ 11.4	-	0.5	△ 2.5	△ 15.9	4.7	-	0.5

化学工業	プラスチック製品工業	パルプ・紙・紙加工品工業	繊維工業	食料品工業	その他工業	ゴム、皮革製品工業	印刷業	木材・木製品工業	その他製品工業	鉱業	
21	6	6	6	4	8	4	-	2	2	1	品 目 数
1736.1	378.3	360.7	149.6	224.7	257.7	156.4	-	33.2	68.1	1.1	ウ ェ イ ト
											原 指 数
95.0	97.6	99.0	94.8	85.1	139.9	163.7	-	92.2	108.6	99.7	2021年平均
100.5	102.9	101.1	87.2	114.1	139.5	143.0	-	99.5	151.2	99.2	2022年平均
117.1	100.0	126.4	88.7	167.7	123.3	120.3	-	107.9	137.6	110.0	2023年平均
16.5	△ 2.8	25.0	1.7	47.0	△ 11.6	△ 15.9	-	8.4	△ 9.0	10.9	前年比(%)
116.0	91.3	126.2	97.0	315.0	139.3	150.4	-	110.4	127.7	122.7	2023年11月
161.9	83.4	130.2	102.2	140.0	144.5	160.4	-	108.7	125.2	120.2	12月
172.9	92.8	133.2	105.6	199.1	153.1	169.9	-	108.3	136.1	120.6	2024年1月
180.2	101.8	121.9	98.2	166.0	158.9	185.2	-	107.0	123.6	116.8	2月
169.9	86.6	122.9	83.7	174.9	150.1	186.4	-	110.5	86.0	118.2	3月
155.9	88.8	121.8	82.0	179.6	149.7	179.5	-	111.3	99.8	121.4	4月
144.4	89.6	121.3	81.8	167.0	150.2	181.5	-	111.2	97.1	119.9	5月
151.5	94.9	128.6	90.0	184.9	163.0	196.2	-	114.3	110.4	122.4	6月
150.0	98.9	120.4	90.3	196.3	167.7	199.8	-	109.5	122.2	122.0	7月
155.8	98.6	118.7	98.3	177.7	168.1	202.3	-	102.6	121.5	121.6	8月
160.1	105.5	123.8	94.9	178.9	169.0	209.0	-	105.0	108.2	124.8	9月
158.7	106.1	118.8	100.7	230.2	171.6	205.8	-	106.6	124.7	120.6	10月
162.9	104.0	123.9	116.5	265.2	175.6	208.7	-	104.2	134.3	121.5	11月
40.4	13.9	△ 1.8	20.1	△ 15.8	26.1	38.8	-	△ 5.6	5.2	△ 1.0	前年同月比(%)
											季節調整済指数
119.6	94.6	130.7	90.5	174.2	128.4	132.7	-	109.3	126.8	111.9	2023年Ⅲ期
124.1	93.1	131.6	88.9	235.5	136.2	155.2	-	112.3	108.0	121.8	Ⅳ期
166.9	91.0	126.5	94.4	194.8	152.9	174.9	-	108.7	122.6	120.1	2023年Ⅰ期
165.6	91.7	124.4	89.4	161.6	159.1	184.8	-	109.2	119.4	117.8	Ⅱ期
160.3	101.4	117.1	97.6	197.5	168.5	207.1	-	106.8	112.6	123.6	Ⅲ期
△ 3.2	10.6	△ 5.9	9.2	22.2	5.9	12.1	-	△ 2.2	△ 5.7	4.9	前期比(%)
107.0	91.4	127.8	90.1	237.2	136.0	156.9	-	112.0	107.9	127.2	2023年11月
147.7	91.2	133.9	92.5	264.8	141.9	163.8	-	111.8	104.9	118.2	12月
160.0	93.4	127.6	98.7	213.4	150.6	170.5	-	110.5	128.1	119.8	2024年1月
166.0	97.0	121.7	94.6	184.8	149.1	171.8	-	106.9	117.1	120.3	2月
174.8	82.6	130.3	89.9	186.3	159.1	182.4	-	108.7	122.5	120.3	3月
189.8	91.3	131.7	85.9	189.2	155.4	178.1	-	107.8	123.3	120.5	4月
155.3	89.4	116.8	88.3	138.6	153.3	176.4	-	107.5	111.0	115.8	5月
151.8	94.3	124.6	94.0	156.9	168.5	200.0	-	112.3	123.8	117.0	6月
154.5	99.0	113.8	94.9	196.2	167.5	203.4	-	110.0	117.3	121.4	7月
166.3	101.2	118.2	102.3	213.4	167.7	207.5	-	103.2	107.8	120.3	8月
160.1	104.1	119.4	95.5	182.9	170.4	210.4	-	107.1	112.7	129.0	9月
153.7	104.1	124.3	97.1	183.2	166.8	207.8	-	107.8	111.4	122.4	10月
150.2	104.1	125.5	108.2	199.7	171.5	217.7	-	105.7	113.5	126.0	11月
△ 2.3	0.0	1.0	11.4	9.0	2.8	4.8	-	△ 1.9	1.9	2.9	前月比(%)

(5) 福島県の財別生産指数

令和2年(2020年)=100.0

財分類 時系列	鉱工業											品目数
	最終 需要財	投資財			消費財			生産財				
		資本財	建設財		耐久 消費財	非耐久 消費財		鉱工業用 生産財	その他用 生産財			
品目数	186	87	50	29	21	37	7	30	99	92	7	品目数
ウェイト	10000.0	3784.2	1698.5	1043.9	654.6	2085.7	486.9	1598.8	6215.8	5949.9	265.9	ウェイト
原指数												原指数
令和3年平均	104.1	100.0	103.7	107.1	98.2	97.0	106.2	94.2	106.6	107.2	94.3	2021年平均
令和4年平均	104.1	97.8	95.7	95.9	95.4	99.5	98.3	99.8	107.9	108.7	91.4	2022年平均
令和5年平均	103.8	101.2	92.0	92.7	90.9	108.7	95.4	112.8	105.4	106.1	91.1	2023年平均
前年比(%)	△ 0.3	3.5	△ 3.9	△ 3.3	△ 4.7	9.2	△ 3.0	13.0	△ 2.3	△ 2.4	△ 0.3	前年比(%)
令和5年11月	98.7	101.4	88.8	84.0	96.5	111.6	95.4	116.6	97.0	97.7	80.7	2023年11月
12月	108.5	106.4	90.6	90.9	90.0	119.4	92.5	127.5	109.7	110.0	104.2	12月
令和6年1月	97.9	78.8	70.3	65.5	78.0	85.7	86.9	85.3	109.6	111.1	76.1	2024年1月
2月	103.9	93.7	78.9	71.9	90.1	105.7	92.4	109.7	110.2	111.7	76.2	2月
3月	113.0	106.9	115.2	128.8	93.5	100.1	98.9	100.5	116.7	117.9	89.3	3月
4月	105.1	91.5	66.6	53.0	88.1	111.8	77.3	122.3	113.3	115.1	73.9	4月
5月	96.3	85.9	65.7	53.2	85.5	102.4	71.0	111.9	102.6	103.5	81.7	5月
6月	103.7	88.2	70.9	58.0	91.3	102.4	76.4	110.3	113.1	114.1	90.8	6月
7月	108.3	91.2	74.5	60.3	97.1	104.8	83.5	111.3	118.7	119.8	92.8	7月
8月	95.3	88.3	61.2	50.9	77.5	110.4	66.6	123.8	99.5	100.5	77.8	8月
9月	103.5	87.2	76.5	68.5	89.1	95.9	81.1	100.4	113.5	114.8	83.7	9月
10月	109.1	97.5	79.7	67.6	99.0	112.1	88.1	119.4	116.1	117.4	87.4	10月
11月	100.3	91.2	71.9	58.3	93.5	107.0	84.0	114.0	105.8	106.5	88.9	11月
前年同月比(%)	1.6	△ 10.1	△ 19.0	△ 30.6	△ 3.1	△ 4.1	△ 11.9	△ 2.2	9.1	9.0	10.2	前年同月比(%)
季節調整済指数												季節調整済指数
令和5年Ⅲ期	104.4	99.1	84.4	79.3	92.4	112.0	94.6	117.0	107.3	108.3	92.6	2023年Ⅲ期
Ⅳ期	102.6	101.4	94.5	96.5	89.7	106.3	91.6	110.4	103.1	104.4	83.7	Ⅳ期
令和6年Ⅰ期	105.3	98.5	85.9	83.3	90.2	109.7	94.0	115.7	109.9	110.8	81.6	2024年Ⅰ期
Ⅱ期	104.8	90.4	72.1	61.3	89.1	104.0	79.5	111.1	113.6	114.5	84.4	Ⅱ期
Ⅲ期	101.9	86.5	68.5	56.5	88.3	101.8	75.3	109.6	111.3	112.4	93.6	Ⅲ期
前期比(%)	△ 2.8	△ 4.3	△ 5.0	△ 7.8	△ 0.9	△ 2.1	△ 5.3	△ 1.4	△ 2.0	△ 1.8	10.9	前期比(%)
令和5年11月	95.7	97.3	89.3	89.2	89.0	102.9	87.9	107.5	94.6	95.9	71.4	2023年11月
12月	105.9	102.9	95.1	97.2	90.2	108.3	95.8	111.3	107.6	108.3	97.2	12月
令和6年1月	102.3	93.5	76.8	70.9	86.3	108.6	92.8	115.1	108.1	109.2	84.7	2024年1月
2月	107.6	103.8	87.9	86.0	90.5	117.4	95.2	125.1	110.1	111.3	83.8	2月
3月	106.0	98.3	93.0	93.1	93.8	103.2	94.1	106.9	111.5	112.0	76.2	3月
4月	108.0	93.1	72.3	61.3	90.9	108.9	79.4	117.8	117.3	119.3	76.6	4月
5月	102.6	89.5	71.9	61.4	85.9	103.7	81.2	110.0	110.0	109.3	89.9	5月
6月	103.9	88.5	72.2	61.2	90.5	99.4	77.8	105.5	113.5	114.9	86.6	6月
7月	103.0	82.9	69.2	56.2	90.9	93.8	80.7	97.0	114.8	116.1	92.1	7月
8月	103.1	93.9	66.4	53.4	86.1	117.3	70.6	131.6	108.7	109.4	103.9	8月
9月	99.5	82.7	69.9	59.9	87.9	94.2	74.7	100.1	110.3	111.6	84.9	9月
10月	104.6	92.1	75.9	65.6	88.5	105.0	79.5	112.6	111.7	114.1	78.5	10月
11月	97.6	88.1	71.8	61.0	87.0	100.5	78.7	107.0	103.5	104.9	77.6	11月
前月比(%)	△ 6.7	△ 4.3	△ 5.4	△ 7.0	△ 1.7	△ 4.3	△ 1.0	△ 5.0	△ 7.3	△ 8.1	△ 1.1	前月比(%)

(6) 福島県の財別出荷指数

令和2年(2020年)=100.0

財分類 時系列	鉱工業											品 目 数
	最終 需要財	投資財			消費財			生産財				
			資本財	建設財		耐久 消費財	非耐久 消費財		鉱工業用 生産財	その他用 生産財		
品 目 数	186	87	50	29	21	37	7	30	99	92	7	品 目 数
ウ エ イ ト	10000.0	3830.0	1910.6	1405.1	505.5	1919.4	364.4	1555.0	6170.0	5978.3	191.7	ウ エ イ ト
原 指 数												原 指 数
令和3年平均	104.1	102.0	107.3	111.4	96.1	96.6	117.6	91.7	105.4	105.7	97.1	2021年平均
令和4年平均	107.6	105.7	106.3	111.0	93.3	105.0	114.4	102.8	108.7	109.3	91.5	2022年平均
令和5年平均	109.0	108.0	101.0	104.8	90.3	115.1	123.5	113.1	109.5	110.2	89.9	2023年平均
前年比(%)	1.3	2.2	△ 5.0	△ 5.6	△ 3.2	9.6	8.0	10.0	0.7	0.8	△ 1.7	前年比(%)
令和5年11月	106.8	110.7	102.2	104.9	94.5	119.2	116.8	119.7	104.4	105.0	87.7	2023年11月
12月	115.0	116.0	102.9	107.6	89.8	129.0	113.6	132.6	114.5	115.0	96.8	12月
令和6年1月	106.5	92.0	86.0	88.5	79.1	98.1	112.3	94.8	115.5	116.8	76.0	2024年1月
2月	114.2	105.7	102.4	107.3	88.6	108.9	118.5	106.7	119.5	121.0	72.1	2月
3月	126.5	128.8	139.5	156.3	93.0	118.1	136.8	113.8	125.1	125.9	98.5	3月
4月	114.4	98.8	63.1	54.2	87.6	134.4	118.1	138.2	124.0	125.6	74.2	4月
5月	102.2	92.6	72.5	67.4	86.8	112.7	111.6	112.9	108.2	109.1	80.5	5月
6月	107.6	94.9	78.4	75.0	87.6	111.4	106.9	112.4	115.5	116.5	83.9	6月
7月	118.2	105.4	87.0	84.5	93.9	123.8	112.4	126.5	126.2	127.3	93.0	7月
8月	98.0	90.7	63.8	60.5	73.2	117.4	99.3	121.6	102.6	103.4	76.4	8月
9月	108.5	96.8	86.1	86.7	84.3	107.5	122.9	103.9	115.7	117.0	78.0	9月
10月	115.2	107.4	89.0	87.7	92.5	125.7	124.7	125.9	120.0	121.2	84.7	10月
11月	107.6	99.9	81.9	78.7	90.7	117.7	115.9	118.2	112.3	113.0	93.0	11月
前年同月比(%)	0.7	△ 9.8	△ 19.9	△ 25.0	△ 4.0	△ 1.3	△ 0.8	△ 1.3	7.6	7.6	6.0	前年同月比(%)
季節調整済指数												季節調整済指数
令和5年Ⅲ期	109.8	106.7	95.4	96.8	91.0	119.2	123.2	117.6	112.6	113.2	92.2	2023年Ⅲ期
Ⅳ期	108.0	108.5	101.3	105.5	88.6	115.3	107.3	116.9	107.8	108.6	83.3	Ⅳ期
令和6年Ⅰ期	114.9	111.6	104.5	110.2	88.3	120.4	130.2	118.8	116.6	117.7	80.3	2024年Ⅰ期
Ⅱ期	112.6	98.7	78.5	74.5	89.5	115.2	117.5	115.3	120.8	122.1	82.0	Ⅱ期
Ⅲ期	108.7	97.7	79.2	77.5	84.1	116.6	108.6	117.7	116.6	117.4	91.7	Ⅲ期
前期比(%)	△ 3.5	△ 1.0	0.9	4.0	△ 6.0	1.2	△ 7.6	2.1	△ 3.5	△ 3.8	11.8	前期比(%)
令和5年11月	104.0	108.8	102.7	108.6	86.0	113.7	105.9	115.2	101.3	102.0	80.7	2023年11月
12月	111.8	110.7	98.6	100.8	90.7	120.7	113.7	121.8	112.5	113.2	88.7	12月
令和6年1月	110.2	104.7	97.8	101.5	87.5	113.4	122.2	112.0	113.4	114.2	84.9	2024年1月
2月	119.6	120.4	113.8	124.1	88.2	128.1	132.8	127.3	119.1	120.6	74.5	2月
3月	114.8	109.8	101.9	105.1	89.1	119.6	135.7	117.0	117.2	118.3	81.4	3月
4月	115.3	99.0	70.9	63.8	91.1	121.6	119.4	121.9	126.1	128.1	70.9	4月
5月	112.4	98.1	83.5	80.9	90.2	111.3	119.5	110.3	118.9	120.1	85.8	5月
6月	110.1	98.9	81.0	78.7	87.1	112.8	113.7	113.6	117.4	118.2	89.2	6月
7月	114.0	102.7	89.3	89.4	88.8	114.0	107.2	114.6	122.5	123.5	92.2	7月
8月	106.9	99.7	71.7	67.8	81.6	124.7	107.2	127.9	113.2	113.7	96.0	8月
9月	105.3	90.7	76.7	75.2	81.8	111.2	111.4	110.6	114.0	114.9	86.8	9月
10月	110.0	102.2	90.5	92.2	84.8	114.9	106.7	116.5	114.8	116.3	73.4	10月
11月	105.7	99.1	81.9	80.9	82.4	114.9	105.9	117.0	109.9	110.8	84.0	11月
前月比(%)	△ 3.9	△ 3.0	△ 9.5	△ 12.3	△ 2.8	0.0	△ 0.7	0.4	△ 4.3	△ 4.7	14.4	前月比(%)

(7) 福島県の財別在庫指数

令和2年(2020年)=100.0

財分類 時系列	鉱工業											品目数
	最終 需要財	投資財			消費財			生産財				
			資本財	建設財		耐久 消費財	非耐久 消費財		鉱工業用 生産財	その他用 生産財		
品目数	98	39	22	8	14	17	6	11	59	55	4	品目数
ウェイト	10000.0	4158.9	1277.7	362.8	914.9	2881.2	2231.2	650.0	5841.1	5315.3	525.8	ウェイト
原指数												原指数
令和3年平均	95.2	97.1	84.4	73.3	88.9	102.6	106.6	88.9	93.9	93.7	95.3	2021年平均
令和4年平均	107.2	109.8	92.1	74.6	99.1	117.6	123.1	98.9	105.4	107.4	84.2	2022年平均
令和5年平均	128.8	117.2	92.6	76.6	99.0	128.0	128.6	126.2	137.0	140.8	99.7	2023年平均
前年比(%)	20.1	6.7	0.5	2.7	△ 0.1	8.8	4.5	27.6	30.0	31.1	18.4	前年比(%)
令和5年11月	132.3	123.3	89.3	67.9	97.8	138.4	127.1	177.0	138.7	142.8	98.1	2023年11月
12月	135.4	115.6	90.4	68.9	99.0	126.8	129.1	119.1	149.5	153.6	107.7	12月
令和6年1月	138.0	119.4	89.1	67.7	97.7	132.9	131.4	137.8	151.2	157.2	89.8	2024年1月
2月	135.4	119.7	89.4	67.5	98.1	133.2	134.7	127.9	146.6	152.1	91.2	2月
3月	135.9	119.2	89.9	62.8	100.6	132.1	133.2	128.3	147.8	154.0	85.6	3月
4月	131.7	116.8	86.3	59.5	96.9	130.3	130.7	128.9	142.3	146.9	95.9	4月
5月	126.0	113.9	84.0	58.7	94.0	127.1	127.9	124.4	134.7	139.5	86.0	5月
6月	129.0	115.6	85.0	58.2	95.6	129.1	128.1	132.7	138.6	142.8	96.3	6月
7月	127.2	118.1	86.8	57.7	98.4	132.0	130.5	137.3	133.6	136.8	101.4	7月
8月	126.8	115.3	86.5	55.5	98.8	128.0	131.1	117.5	135.0	136.9	115.8	8月
9月	129.5	114.1	88.6	54.5	102.1	125.4	128.0	116.6	140.4	140.9	134.9	9月
10月	129.2	118.3	91.4	54.4	106.1	130.2	127.8	138.4	137.0	138.0	126.9	10月
11月	129.7	121.2	91.7	52.9	107.1	134.2	128.9	152.5	135.8	136.0	133.6	11月
前年同月比(%)	△ 2.0	△ 1.7	2.7	△ 22.1	9.5	△ 3.0	1.4	△ 13.8	△ 2.1	△ 4.8	36.2	前年同月比(%)
季節調整済指数												季節調整済指数
令和5年Ⅲ期	132.1	117.7	92.3	80.2	97.7	128.4	129.3	127.6	142.7	145.5	117.2	2023年Ⅲ期
Ⅳ期	132.8	120.1	90.3	70.0	98.4	133.7	130.7	141.7	141.6	147.9	88.2	Ⅳ期
令和6年Ⅰ期	134.6	119.9	92.5	68.0	102.4	131.9	130.9	137.0	144.7	149.5	90.9	2024年Ⅰ期
Ⅱ期	131.0	114.2	84.7	57.5	94.9	127.5	127.4	126.1	143.5	145.9	126.3	Ⅱ期
Ⅲ期	128.5	116.0	84.7	54.6	97.1	129.4	130.3	128.1	137.6	139.9	117.9	Ⅲ期
前期比(%)	△ 1.9	1.6	0.0	△ 5.0	2.3	1.5	2.3	1.6	△ 4.1	△ 4.1	△ 6.7	前期比(%)
令和5年11月	131.4	121.7	89.9	70.5	97.6	136.0	130.7	148.0	138.4	145.7	76.2	2023年11月
12月	134.0	119.3	89.9	66.1	99.9	133.4	132.1	139.7	143.6	150.3	86.0	12月
令和6年1月	134.7	121.4	93.1	70.2	101.9	134.3	132.2	144.1	144.4	149.8	78.4	2024年1月
2月	132.8	120.4	92.3	69.8	102.3	132.7	132.7	134.2	141.0	146.6	84.6	2月
3月	136.3	117.8	92.2	64.1	103.0	128.7	127.9	132.8	148.6	152.1	109.6	3月
4月	136.7	116.5	88.1	62.1	96.4	129.3	126.5	137.0	151.9	152.6	153.8	4月
5月	127.6	112.5	83.3	54.9	94.9	126.0	127.8	116.0	138.0	138.8	131.1	5月
6月	128.7	113.7	82.7	55.4	93.5	127.3	127.8	125.4	140.7	146.2	93.9	6月
7月	128.5	116.8	83.5	53.6	95.6	131.3	130.1	139.0	137.3	141.4	99.0	7月
8月	128.3	116.1	83.5	54.3	96.3	129.9	131.0	128.9	137.1	138.0	129.0	8月
9月	128.6	115.0	87.1	55.8	99.4	126.9	129.8	116.5	138.5	140.2	125.7	9月
10月	128.1	118.1	92.2	58.7	104.8	129.5	131.1	123.7	135.2	138.5	108.2	10月
11月	128.8	119.6	92.3	54.9	106.9	131.9	132.6	127.5	135.5	138.7	103.7	11月
前月比(%)	0.5	1.3	0.1	△ 6.5	2.0	1.9	1.1	3.1	0.2	0.1	△ 4.2	前月比(%)

事業主のみなさまへ

毎月勤労統計調査へのご理解とご回答をお願いします。



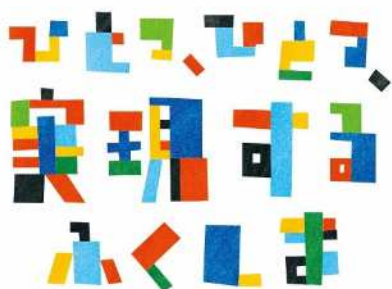
まいちゃんときんちゃん

- ◆毎月勤労統計調査とは、賃金（給与）や労働時間、出勤日数、労働者の動きを毎月調べる調査です。
- ◆常用労働者5人以上の全国約190万事業所から無作為に選んだ約4万4千事業所（地方調査を含む。）を対象に毎月調べています。
- ◆調査結果は、景気動向の判断資料や雇用保険法に基づく基本手当日額等の法定資料などに利用されています。

ホームページ「ふくしま統計情報 Box」で、福島県鉱工業指数月報を閲覧できます。

<https://www.pref.fukushima.lg.jp/sec/11045b/15883.html>

次回の公表（令和6年12月分）は、令和7年2月下旬の予定です。



福島県企画調整部統計課

〒960-8670 福島市杉妻町2番16号

電話（直通）024-521-7148

電子メール toukei@pref.fukushima.lg.jp