

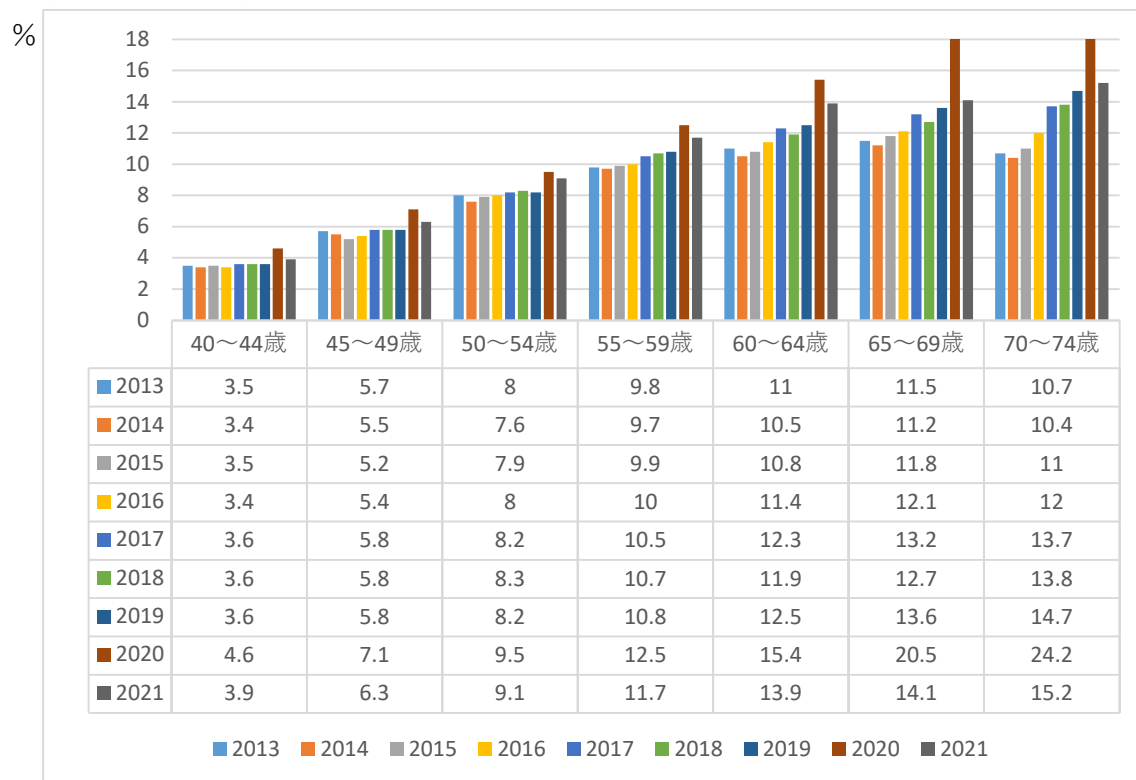
NDBオープンデータ

## 【資料 1】

(1) HbA1c

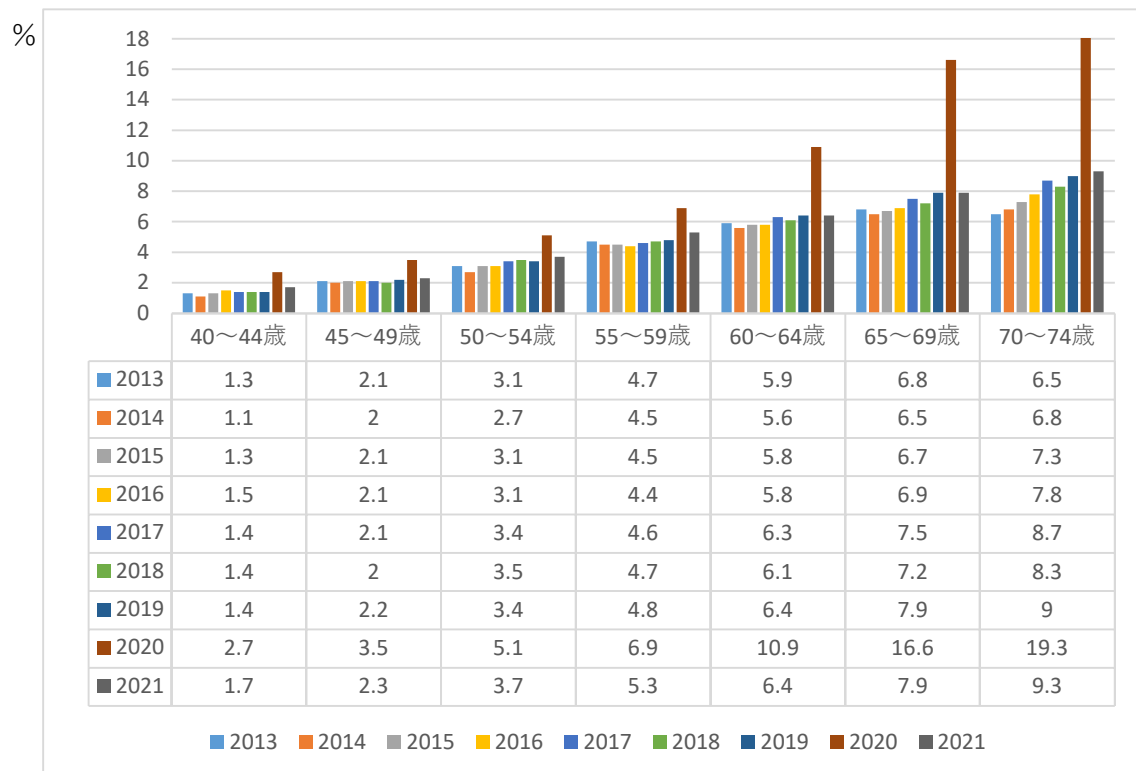
福島県・男性

・糖尿病 (HbA1c6.5以上)



福島県・女性

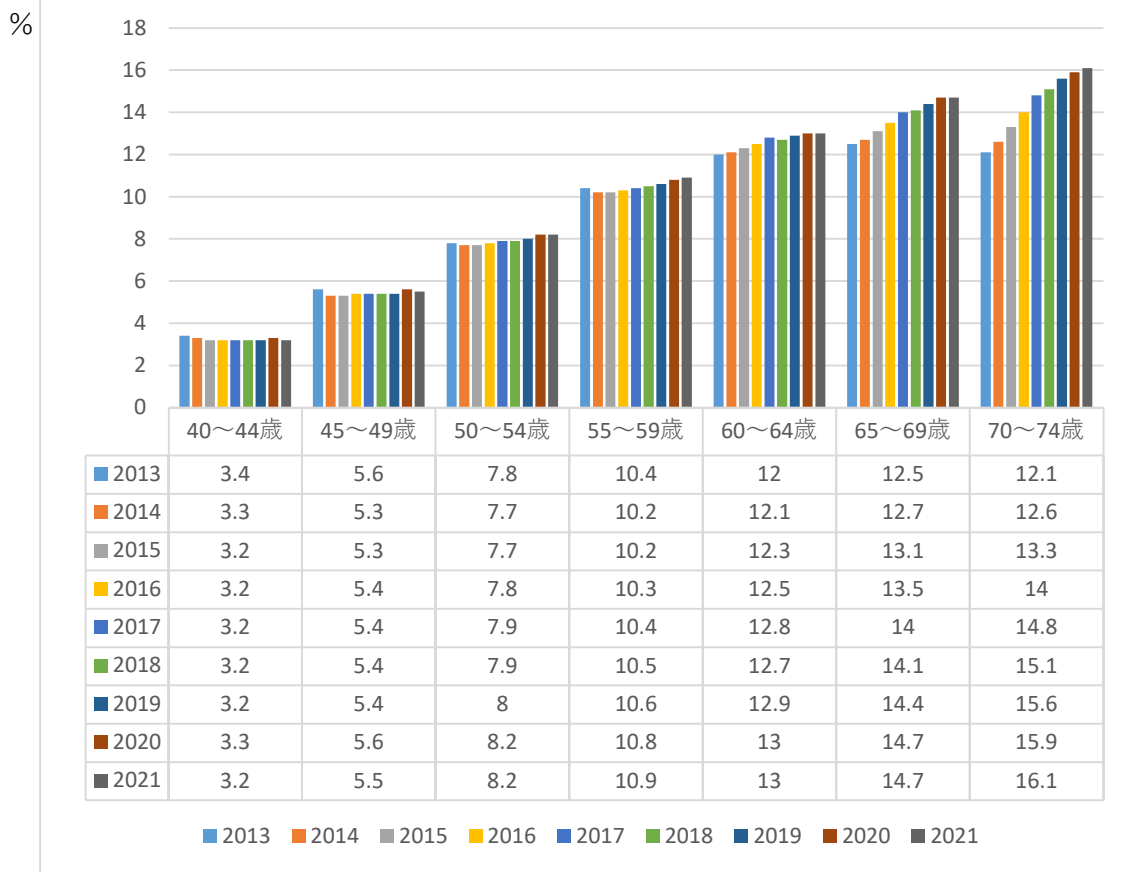
・糖尿病 (HbA1c6.5以上)



※2020年 (令和2年は参考値として記載)

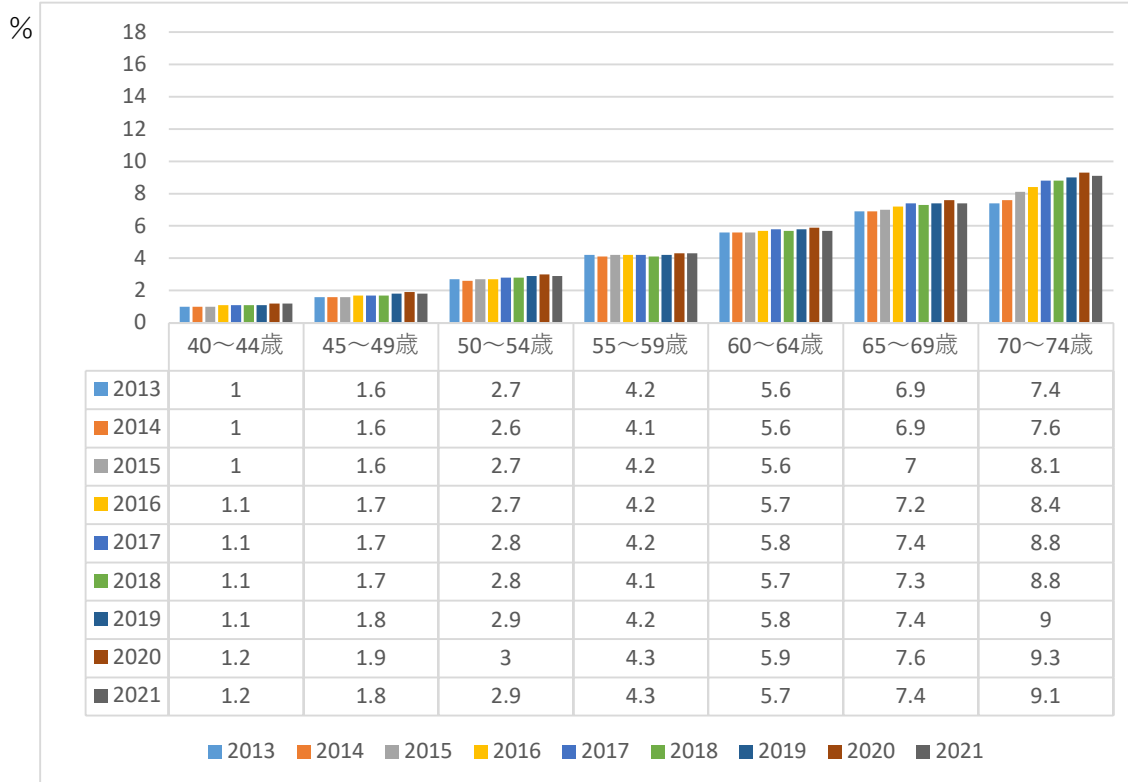
全国・男性

・糖尿病 (HbA1c6.5以上)



全国・女性

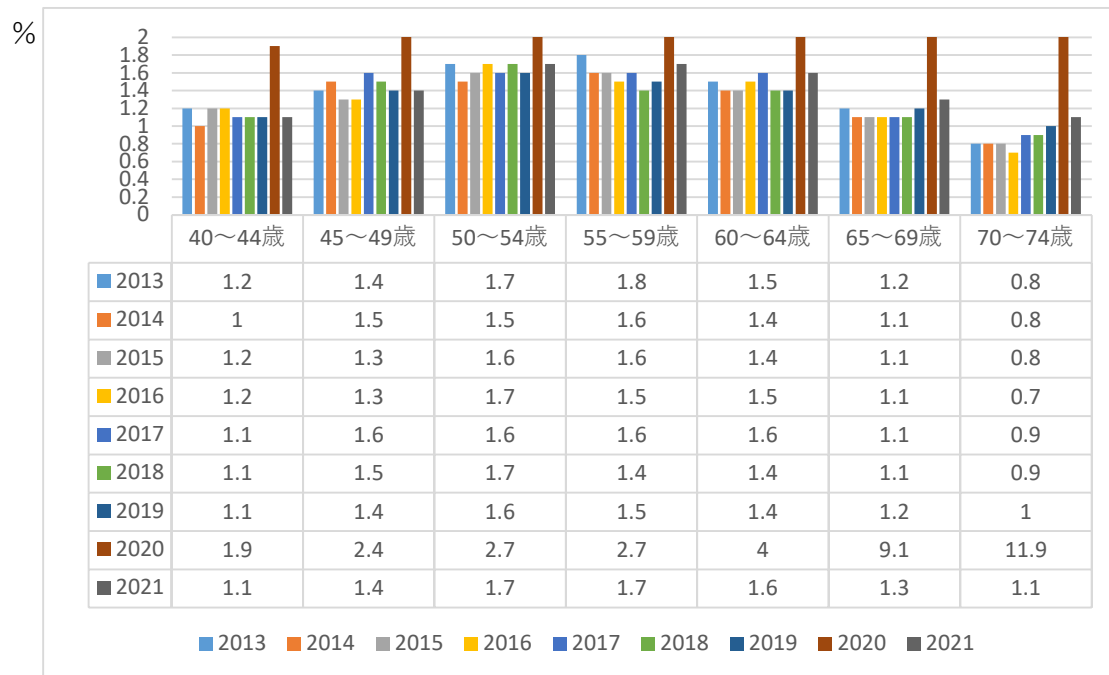
・糖尿病 (HbA1c6.5以上)



(1) HbA1c

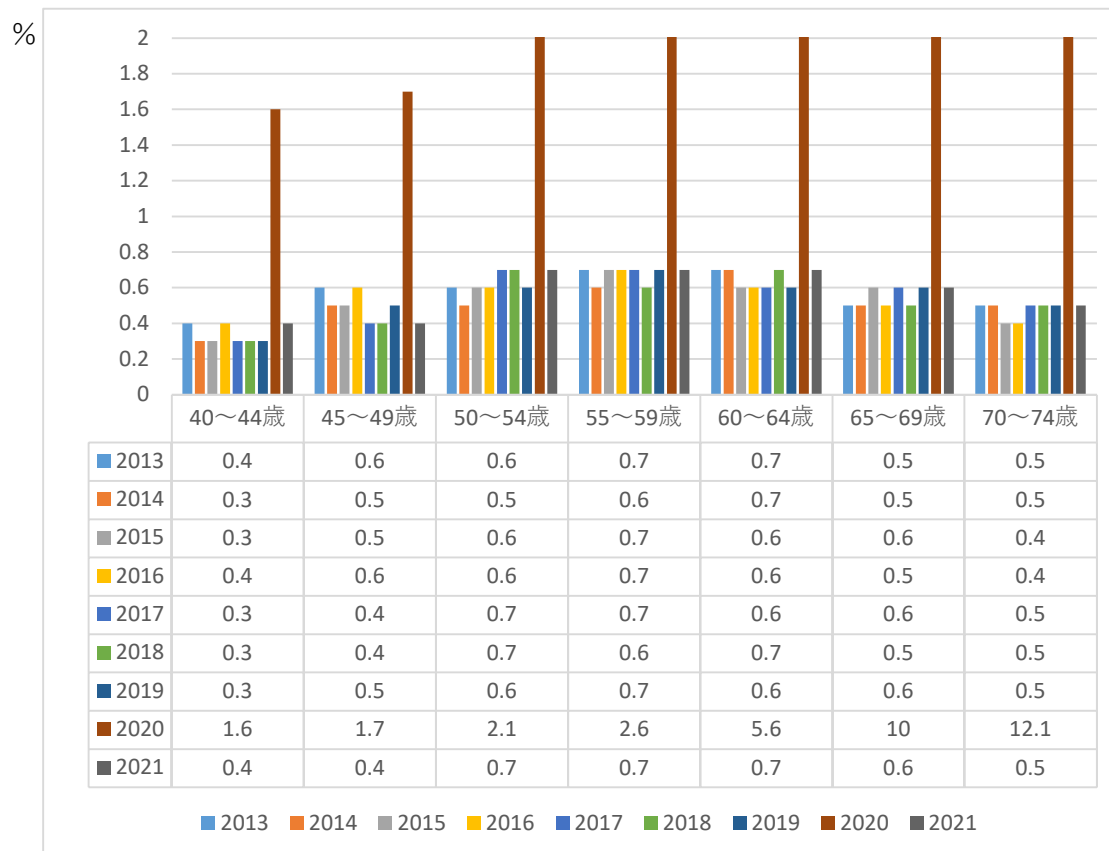
福島県・男性

・糖尿病 (HbA1c8.5以上)



福島県・女性

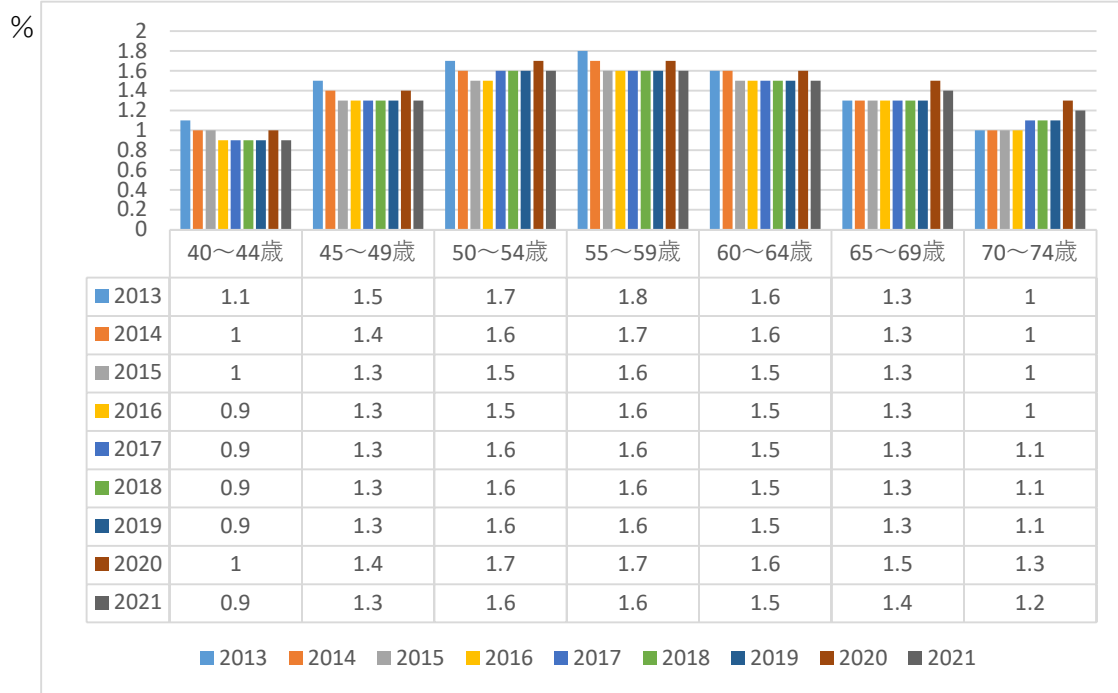
・糖尿病 (HbA1c8.5以上)



※2020年 (令和2年は参考値として記載)

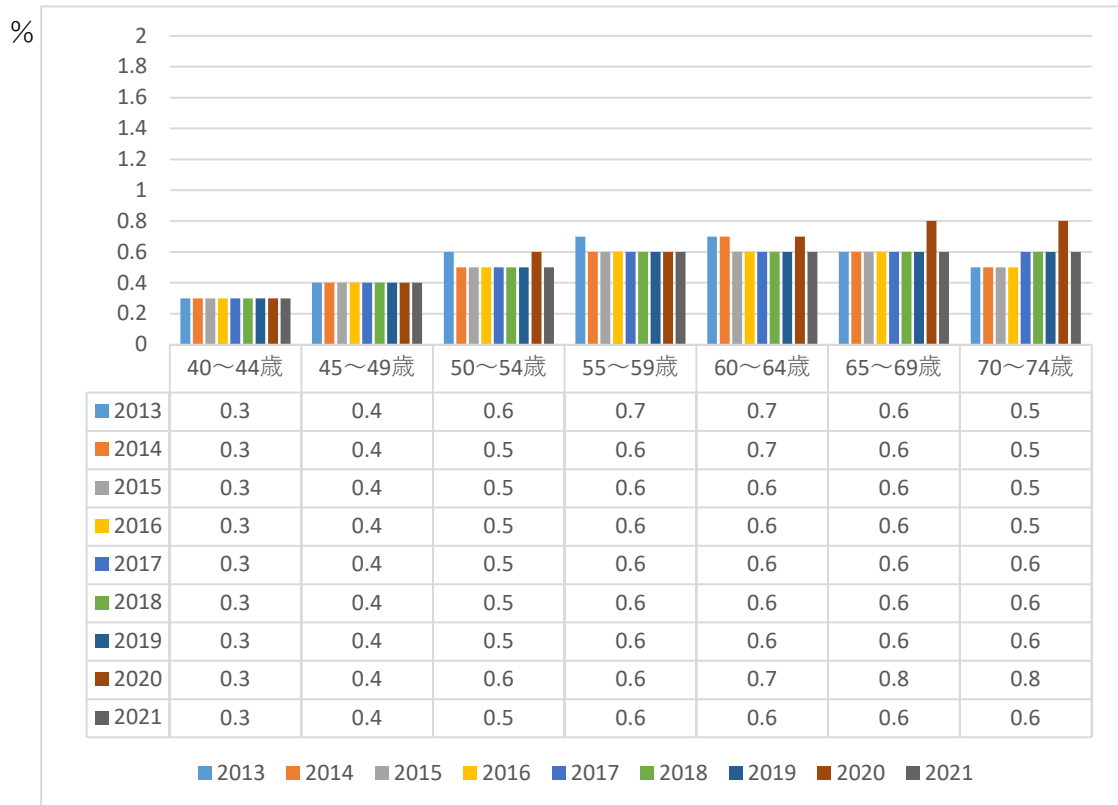
全国・男性

・糖尿病（HbA1c8.5以上）



全国・女性

・糖尿病（HbA1c8.5以上）



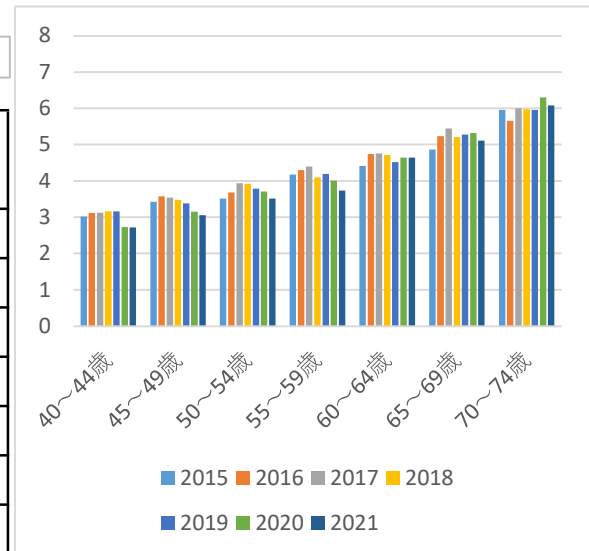
(2) 尿蛋白

福島県・男性

・ 1 + 以上

%

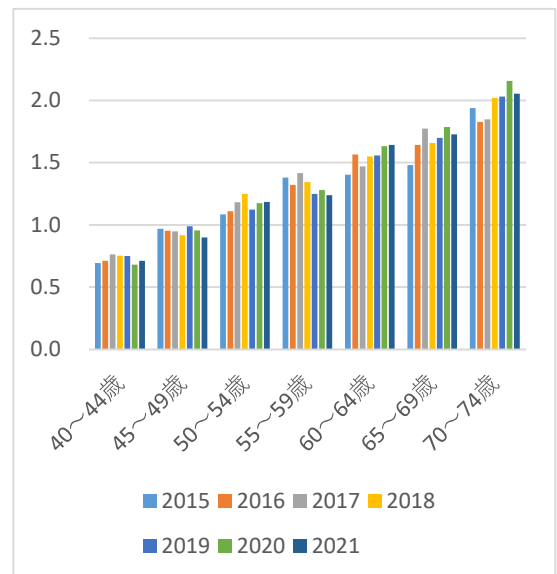
	40～ 44歳	45～ 49歳	50～ 54歳	55～ 59歳	60～ 64歳	65～ 69歳	70～ 74歳
2015	3.0	3.4	3.5	4.2	4.4	4.9	6.0
2016	3.1	3.6	3.7	4.3	4.7	5.2	5.7
2017	3.1	3.5	3.9	4.4	4.8	5.4	6.0
2018	3.2	3.5	3.9	4.1	4.7	5.2	6.0
2019	3.2	3.4	3.8	4.2	4.5	5.3	6.0
2020	2.7	3.1	3.7	4.0	4.6	5.3	6.3
2021	2.7	3.1	3.5	3.7	4.6	5.1	6.1



・ 2 + 以上

%

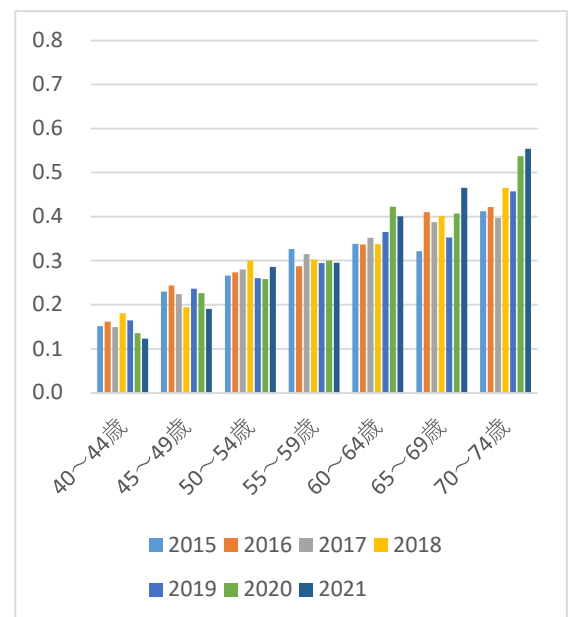
	40～ 44歳	45～ 49歳	50～ 54歳	55～ 59歳	60～ 64歳	65～ 69歳	70～ 74歳
2015	0.7	1.0	1.1	1.4	1.4	1.5	1.9
2016	0.7	1.0	1.1	1.3	1.6	1.6	1.8
2017	0.8	0.9	1.2	1.4	1.5	1.8	1.8
2018	0.8	0.9	1.2	1.3	1.5	1.7	2.0
2019	0.7	1.0	1.1	1.2	1.6	1.7	2.0
2020	0.7	1.0	1.2	1.3	1.6	1.8	2.2
2021	0.7	0.9	1.2	1.2	1.6	1.7	2.1



・ 3 + 以上

%

	40～ 44歳	45～ 49歳	50～ 54歳	55～ 59歳	60～ 64歳	65～ 69歳	70～ 74歳
2015	0.2	0.2	0.3	0.3	0.3	0.3	0.4
2016	0.2	0.2	0.3	0.3	0.3	0.4	0.4
2017	0.1	0.2	0.3	0.3	0.4	0.4	0.4
2018	0.2	0.2	0.3	0.3	0.3	0.4	0.5
2019	0.2	0.2	0.3	0.3	0.4	0.4	0.5
2020	0.1	0.2	0.3	0.3	0.4	0.4	0.5
2021	0.1	0.2	0.3	0.3	0.4	0.5	0.6

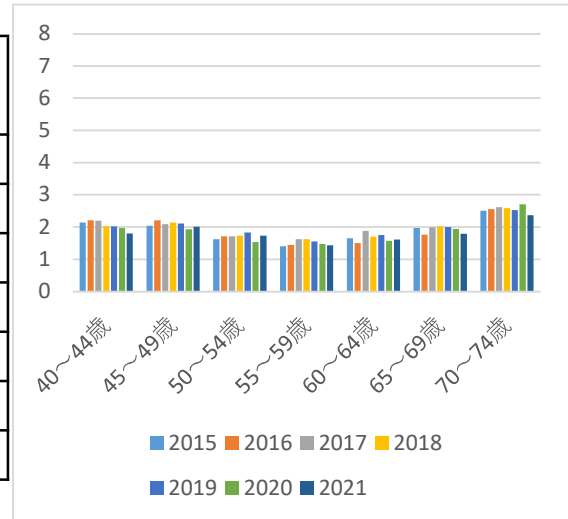


福島県・女性

・ 1 + 以上

%

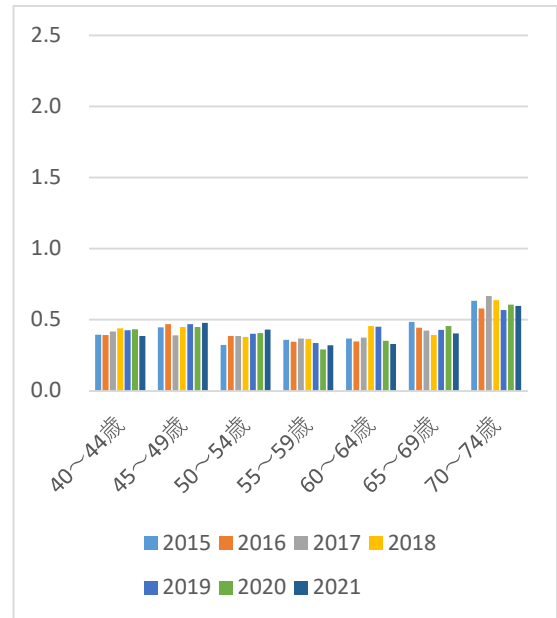
	40～ 44歳	45～ 49歳	50～ 54歳	55～ 59歳	60～ 64歳	65～ 69歳	70～ 74歳
2015	2.1	2.0	1.6	1.4	1.7	2.0	2.5
2016	2.2	2.2	1.7	1.4	1.5	1.8	2.6
2017	2.2	2.1	1.7	1.6	1.9	2.0	2.6
2018	2.0	2.1	1.7	1.6	1.7	2.0	2.6
2019	2.0	2.1	1.8	1.6	1.7	2.0	2.5
2020	2.0	1.9	1.5	1.5	1.6	1.9	2.7
2021	1.8	2.0	1.7	1.4	1.6	1.8	2.4



・ 2 + 以上

%

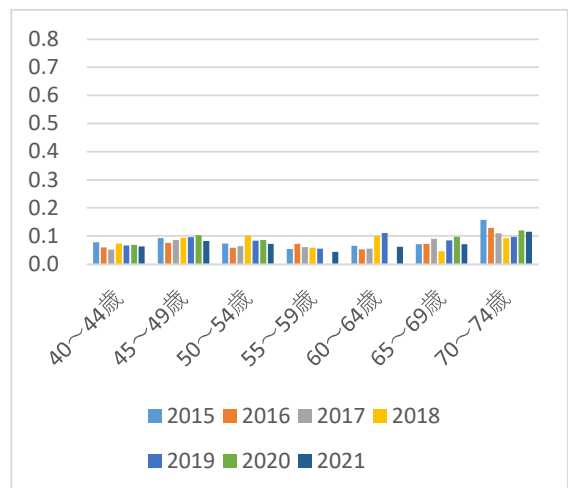
	40～ 44歳	45～ 49歳	50～ 54歳	55～ 59歳	60～ 64歳	65～ 69歳	70～ 74歳
2015	0.4	0.4	0.3	0.4	0.4	0.5	0.6
2016	0.4	0.5	0.4	0.3	0.3	0.4	0.6
2017	0.4	0.4	0.4	0.4	0.4	0.4	0.7
2018	0.4	0.4	0.4	0.4	0.5	0.4	0.6
2019	0.4	0.5	0.4	0.3	0.5	0.4	0.6
2020	0.4	0.4	0.4	0.3	0.4	0.5	0.6
2021	0.4	0.5	0.4	0.3	0.3	0.4	0.6



・ 3 + 以上

%

	40～ 44歳	45～ 49歳	50～ 54歳	55～ 59歳	60～ 64歳	65～ 69歳	70～ 74歳
2015	0.1	0.1	0.1	0.1	0.1	0.1	0.2
2016	0.1	0.1	0.1	0.1	0.1	0.1	0.1
2017	0.1	0.1	0.1	0.1	0.1	0.1	0.1
2018	0.1	0.1	0.1	0.1	0.1	0.0	0.1
2019	0.1	0.1	0.1	0.1	0.1	0.1	0.1
2020	0.1	0.1	0.1	0.0	0.0	0.1	0.1
2021	0.1	0.1	0.1	0.0	0.1	0.1	0.1





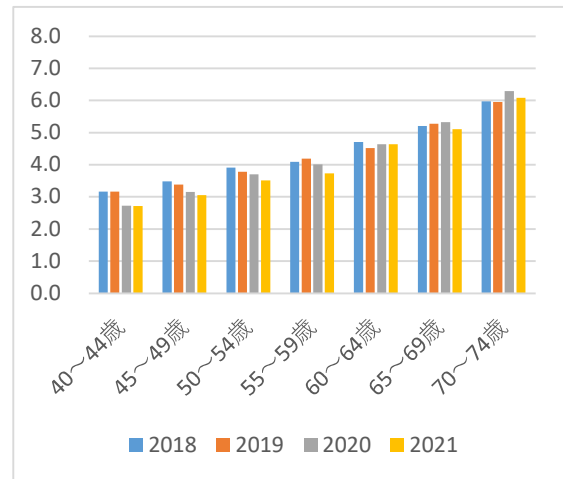
(3) eGFR

福島県・男性

%

・60ml/分/1.73m<sup>2</sup>未満の割合

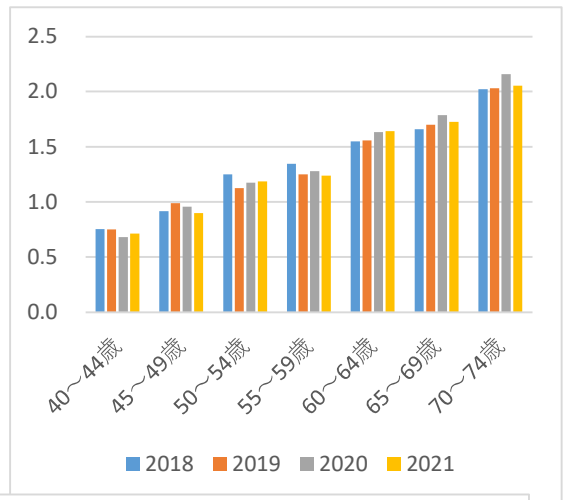
	40～ 44歳	45～ 49歳	50～ 54歳	55～ 59歳	60～ 64歳	65～ 69歳	70～ 74歳
2018	3.2	3.5	3.9	4.1	4.7	5.2	6.0
2019	3.2	3.4	3.8	4.2	4.5	5.3	6.0
2020	2.7	3.1	3.7	4.0	4.6	5.3	6.3
2021	2.7	3.1	3.5	3.7	4.6	5.1	6.1



・うち30ml/分/1.73m<sup>2</sup>未満の割合

%

	40～ 44歳	45～ 49歳	50～ 54歳	55～ 59歳	60～ 64歳	65～ 69歳	70～ 74歳
2018	0.8	0.9	1.2	1.3	1.5	1.7	2.0
2019	0.7	1.0	1.1	1.2	1.6	1.7	2.0
2020	0.7	1.0	1.2	1.3	1.6	1.8	2.2
2021	0.7	0.9	1.2	1.2	1.6	1.7	2.1

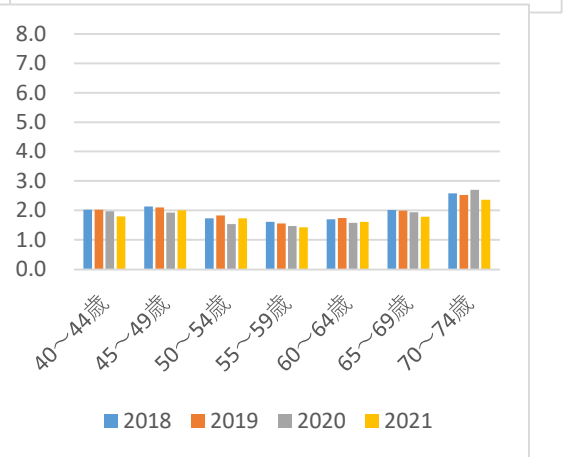


福島県・女性

%

・60ml/分/1.73m<sup>2</sup>未満の割合

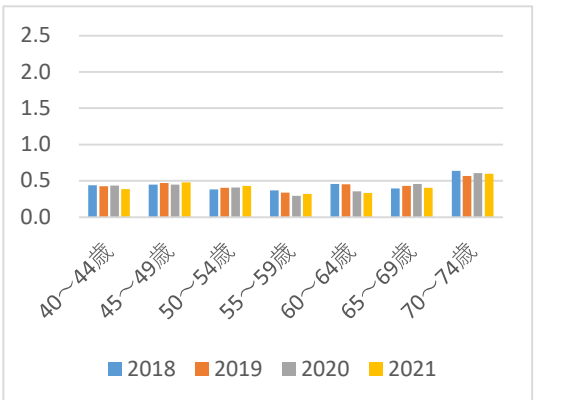
	40～ 44歳	45～ 49歳	50～ 54歳	55～ 59歳	60～ 64歳	65～ 69歳	70～ 74歳
2018	2.0	2.1	1.7	1.6	1.7	2.0	2.6
2019	2.0	2.1	1.8	1.6	1.7	2.0	2.5
2020	2.0	1.9	1.5	1.5	1.6	1.9	2.7
2021	1.8	2.0	1.7	1.4	1.6	1.8	2.4



・うち30ml/分/1.73m<sup>2</sup>未満の割合

%

	40～ 44歳	45～ 49歳	50～ 54歳	55～ 59歳	60～ 64歳	65～ 69歳	70～ 74歳
2018	0.4	0.4	0.4	0.4	0.5	0.4	0.6
2019	0.4	0.5	0.4	0.3	0.5	0.4	0.6
2020	0.4	0.4	0.4	0.3	0.4	0.5	0.6
2021	0.4	0.5	0.4	0.3	0.3	0.4	0.6

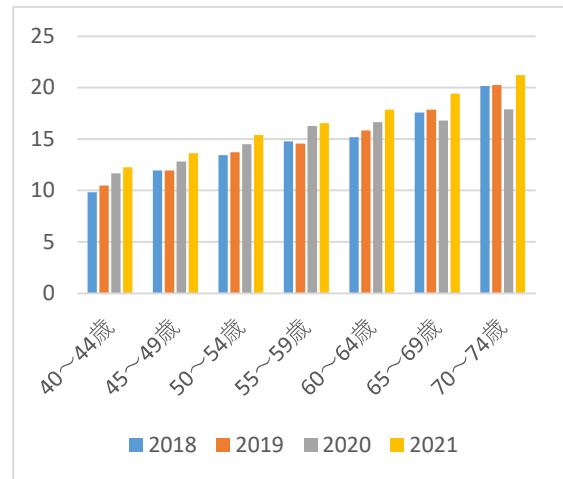


(4) クレアチニン

福島県・男性

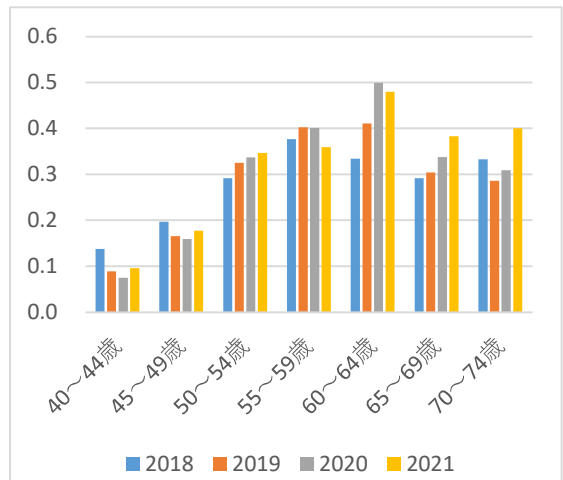
・ 1.0mg/dl以上の割合 %

	40～ 44歳	45～ 49歳	50～ 54歳	55～ 59歳	60～ 64歳	65～ 69歳	70～ 74歳
2018	9.8	12.0	13.4	14.8	15.2	17.6	20.2
2019	10.5	11.9	13.7	14.6	15.8	17.9	20.2
2020	11.7	12.8	14.5	16.3	16.6	16.8	17.9
2021	12.2	13.6	15.4	16.5	17.8	19.4	21.2



・ うち 2.0mg/dl以上の割合 %

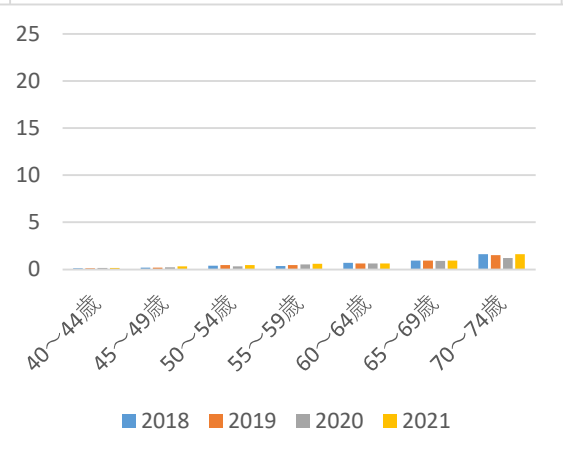
	40～ 44歳	45～ 49歳	50～ 54歳	55～ 59歳	60～ 64歳	65～ 69歳	70～ 74歳
2018	0.1	0.2	0.3	0.4	0.3	0.3	0.3
2019	0.1	0.2	0.3	0.4	0.4	0.3	0.3
2020	0.1	0.2	0.3	0.4	0.5	0.3	0.3
2021	0.1	0.2	0.3	0.4	0.5	0.4	0.4



福島県・女性

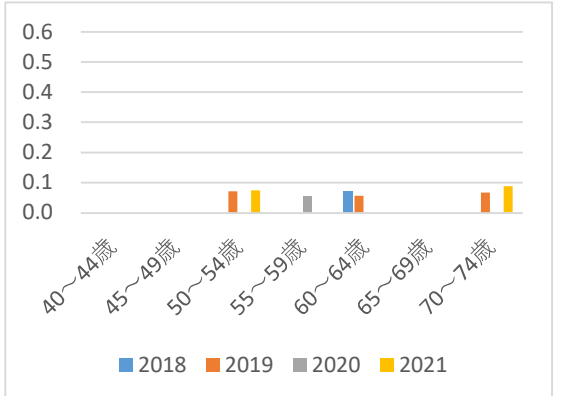
・ 1.0mg/dl以上の割合 %

	40～ 44歳	45～ 49歳	50～ 54歳	55～ 59歳	60～ 64歳	65～ 69歳	70～ 74歳
2018	0.1	0.2	0.4	0.4	0.7	0.9	1.6
2019	0.1	0.2	0.4	0.4	0.6	0.9	1.5
2020	0.1	0.2	0.3	0.5	0.6	0.9	1.2
2021	0.1	0.3	0.4	0.6	0.6	0.9	1.6



・ うち 2.0mg/dl以上の割合 %

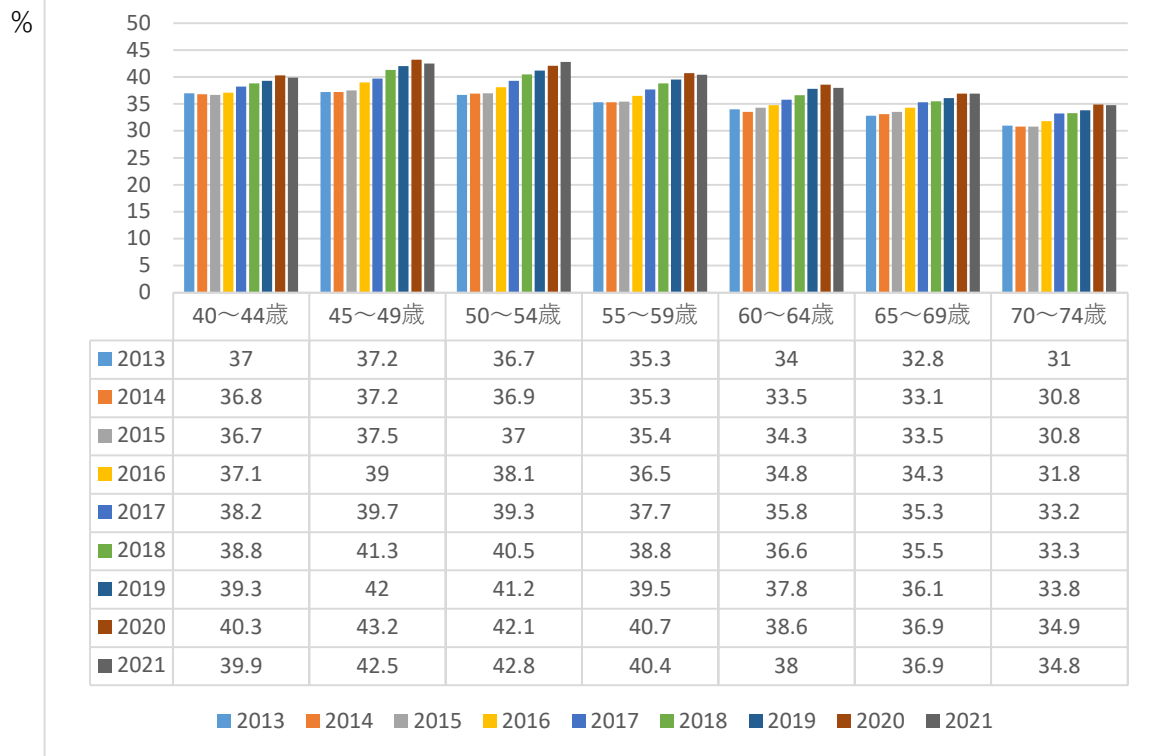
	40～ 44歳	45～ 49歳	50～ 54歳	55～ 59歳	60～ 64歳	65～ 69歳	70～ 74歳
2018	0.0	0.0	0.0	0.0	0.1	0.0	0.0
2019	0.0	0.0	0.1	0.0	0.1	0.0	0.1
2020	0.0	0.0	0.0	0.1	0.0	0.0	0.0
2021	0.0	0.0	0.1	0.0	0.0	0.0	0.1



(5) BMI

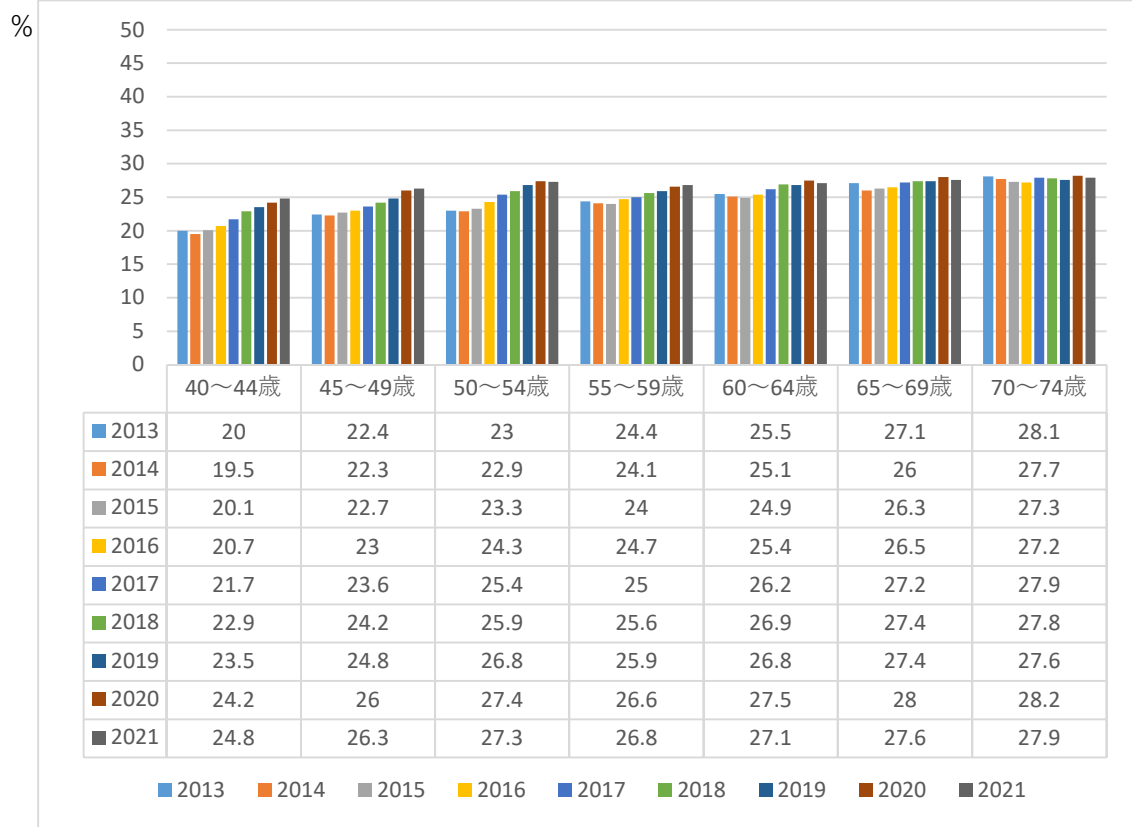
福島県・男性

・25以上の割合



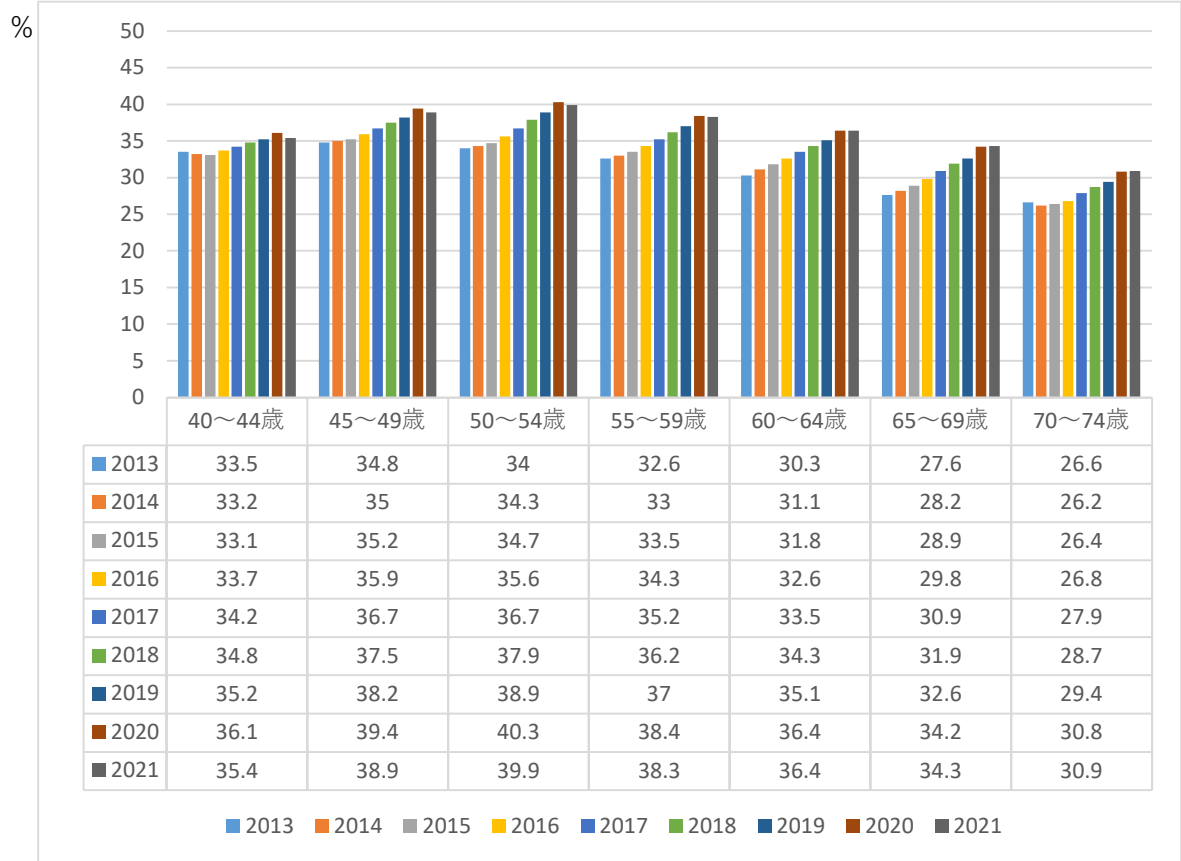
福島県・女性

・25以上の割合



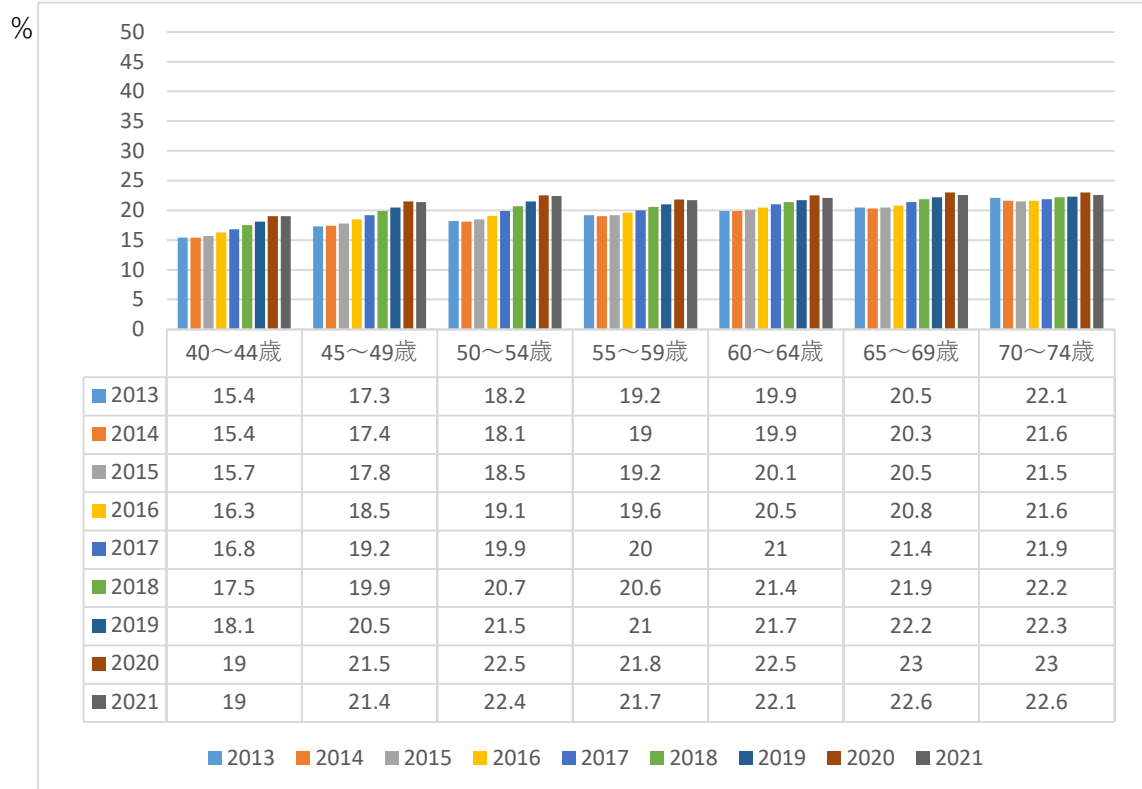
全国・男性

・25以上の割合



全国・女性

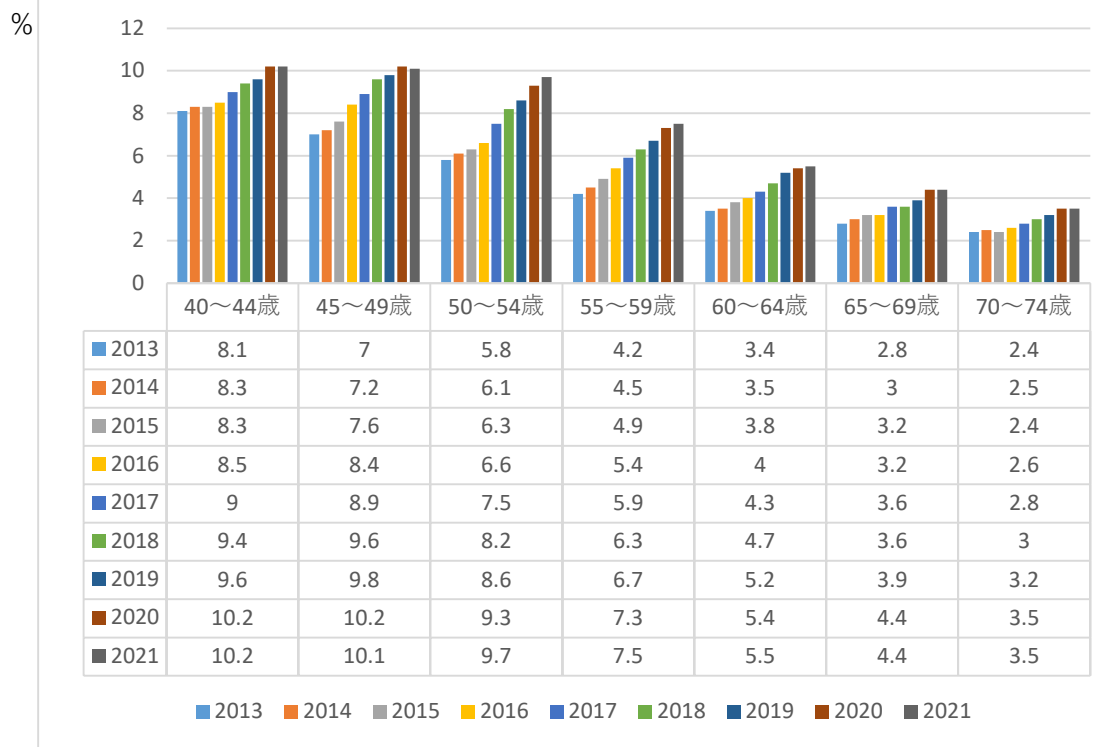
・25以上の割合



(5) BMI

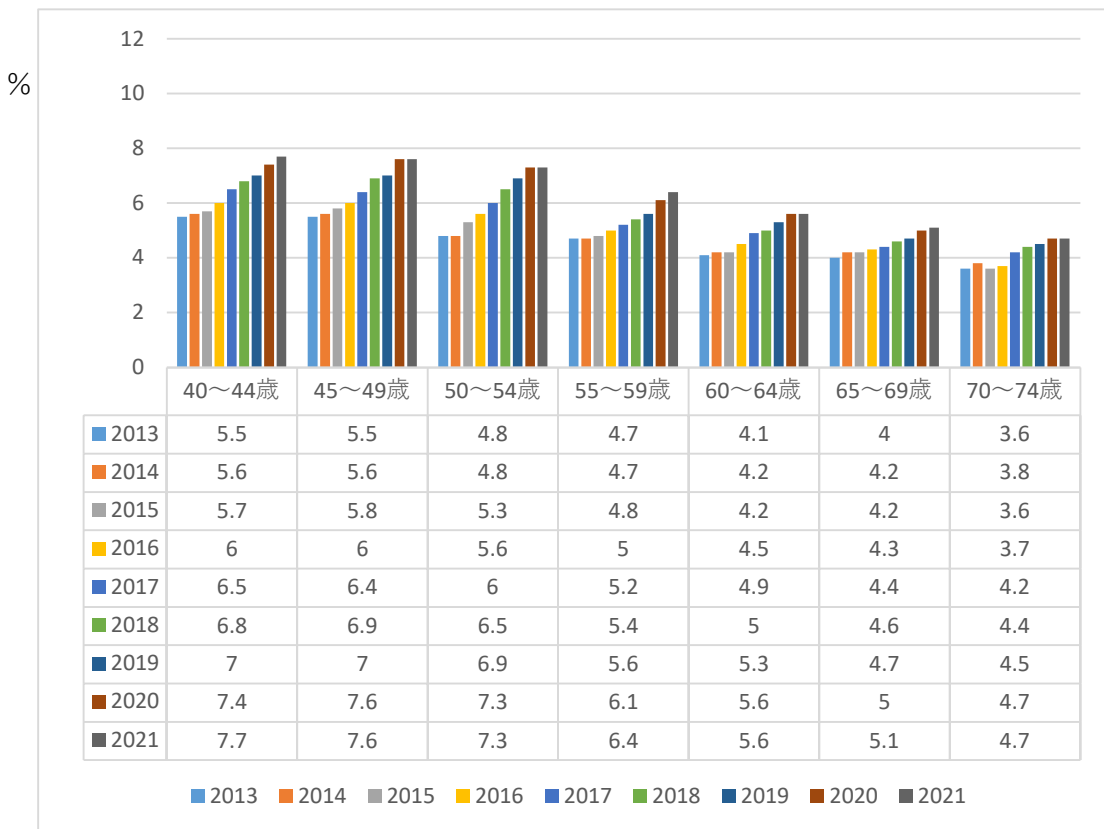
福島県・男性

・30以上の割合



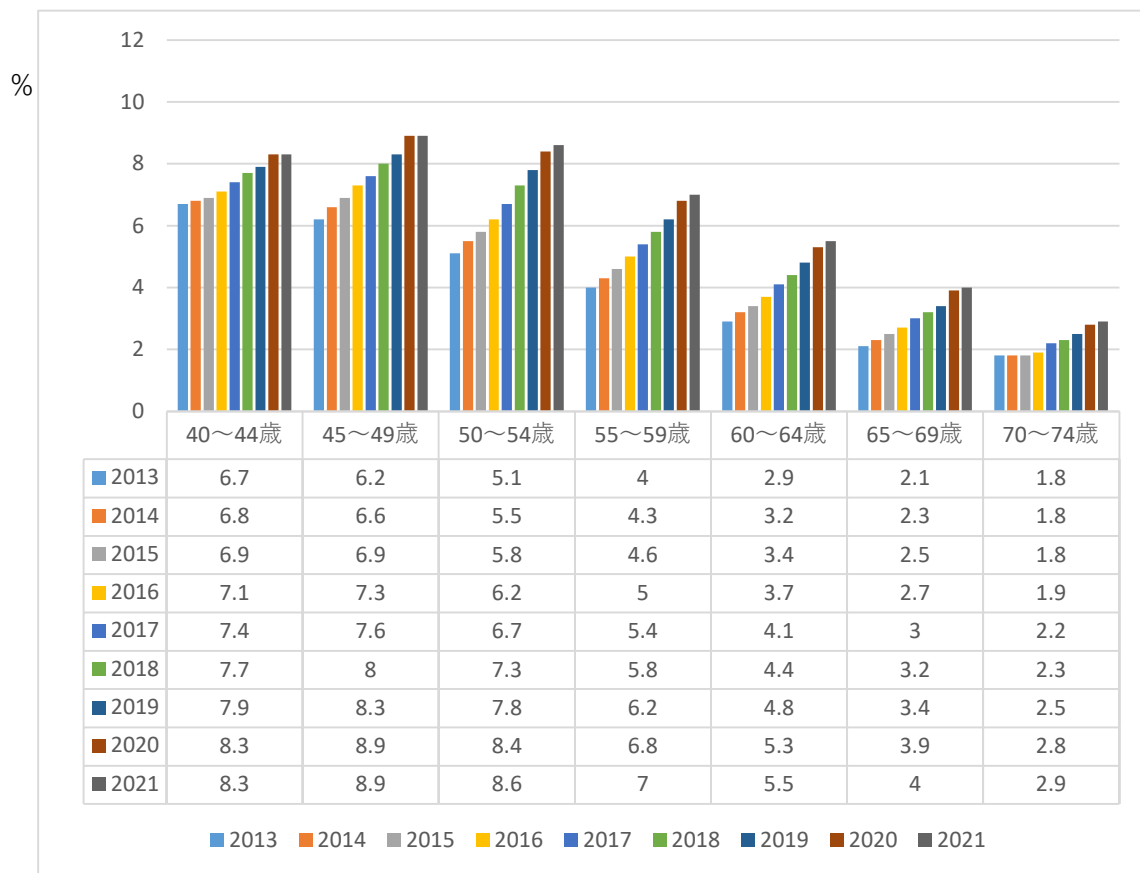
福島県・女性

・30以上の割合



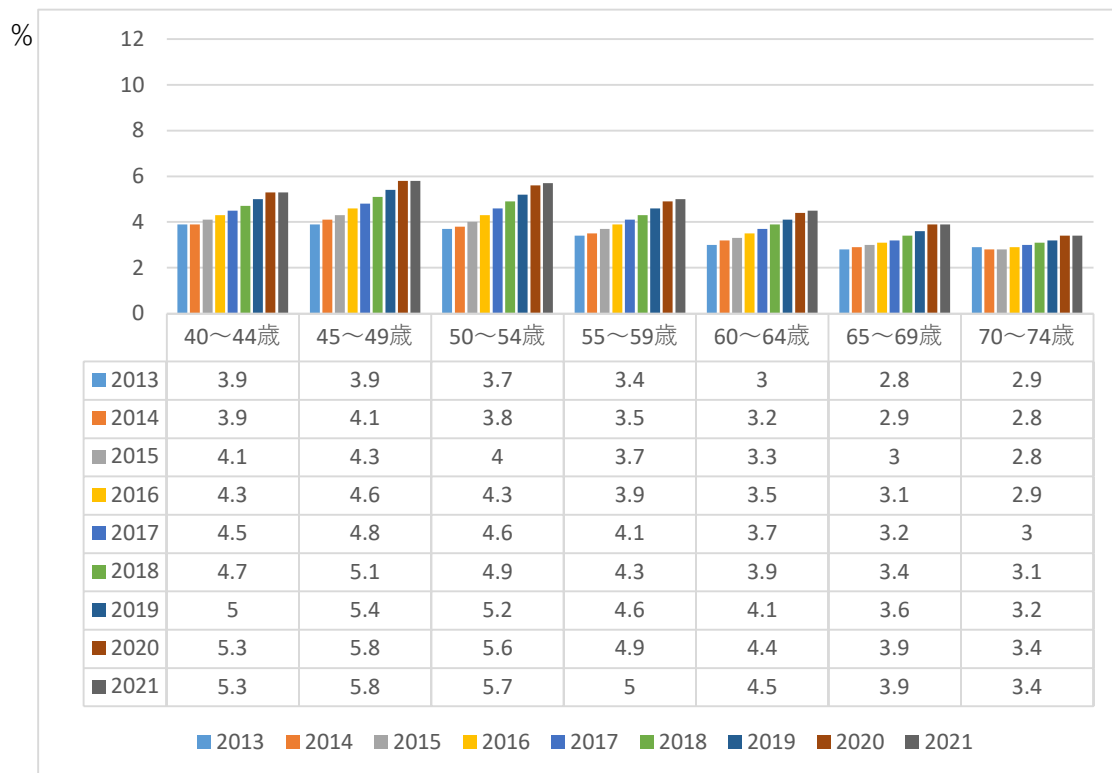
全国・男性

・30以上の割合



全国・女性

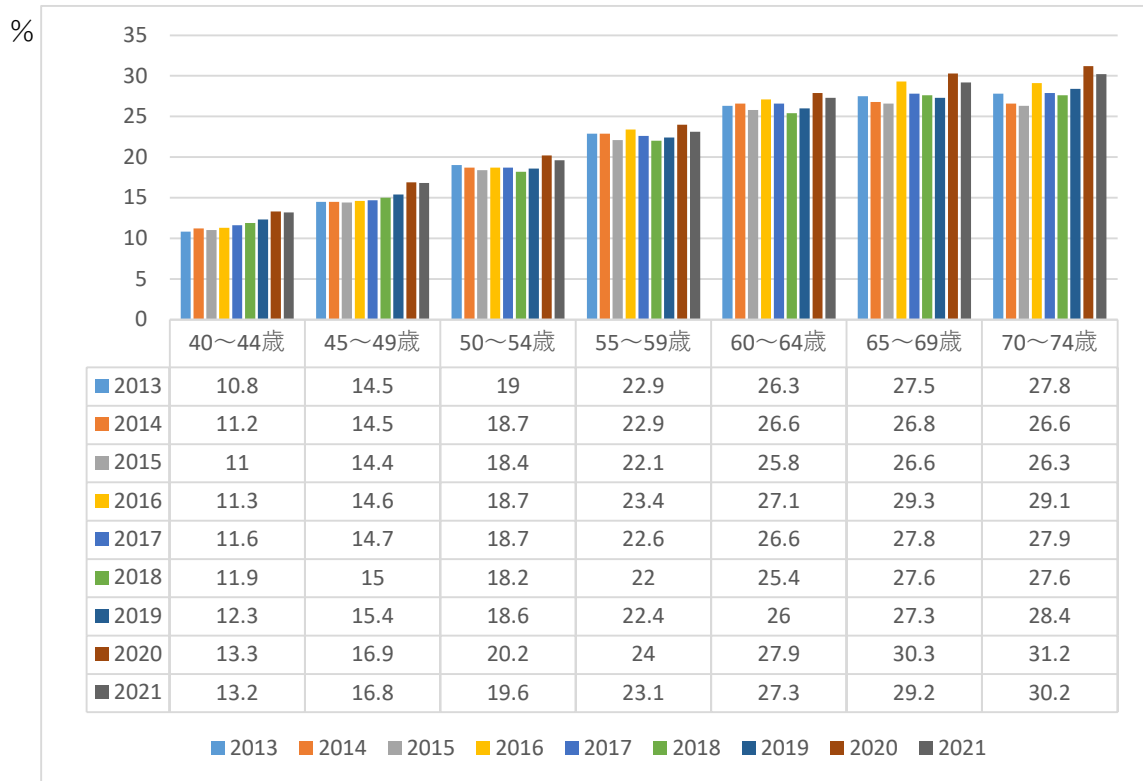
・30以上の割合



(6) 収縮期血圧

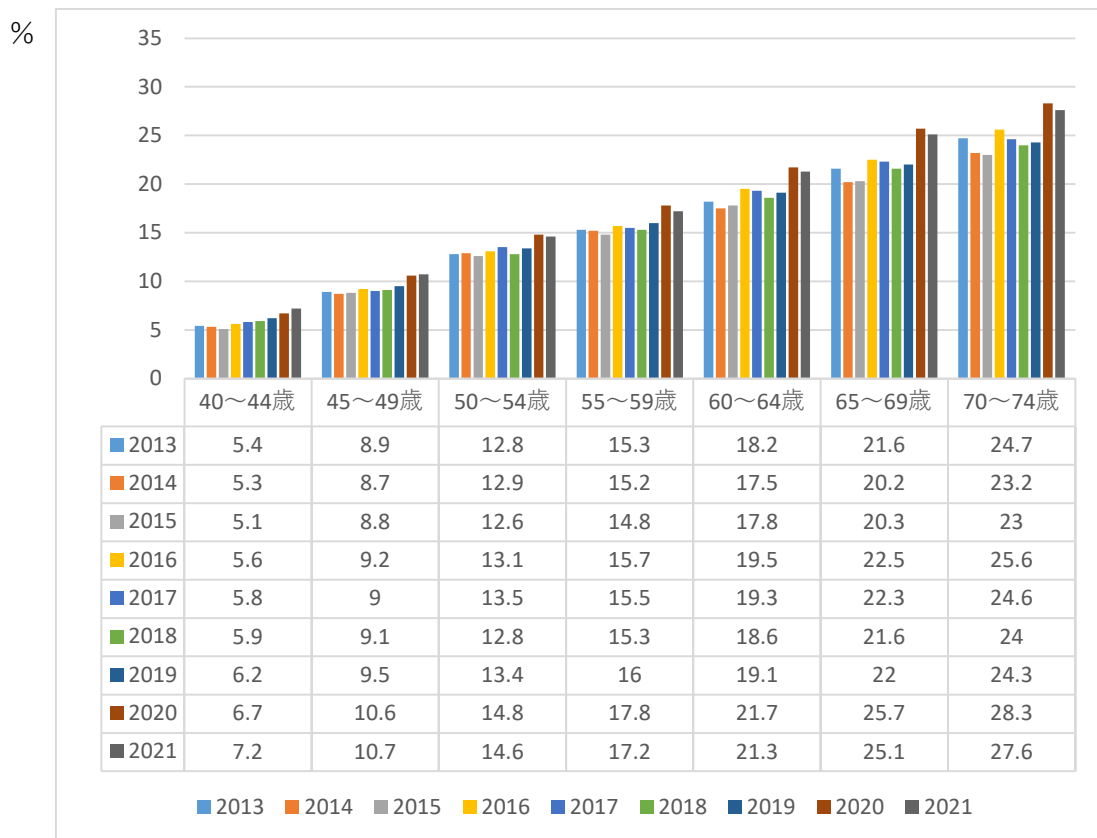
福島県・男性

・高血圧（収縮期血圧140mmHg以上）の割合



福島県・女性

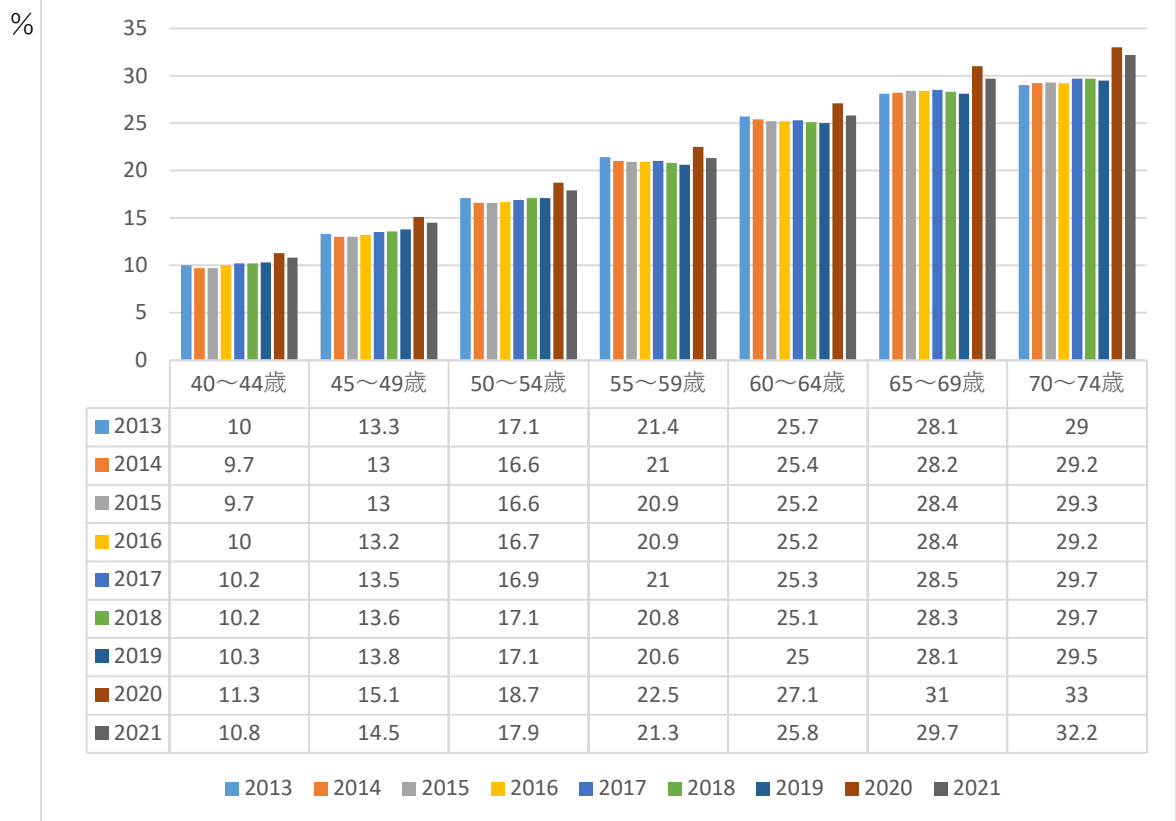
・高血圧（収縮期血圧140mmHg以上）の割合



### (3) 収縮期血圧

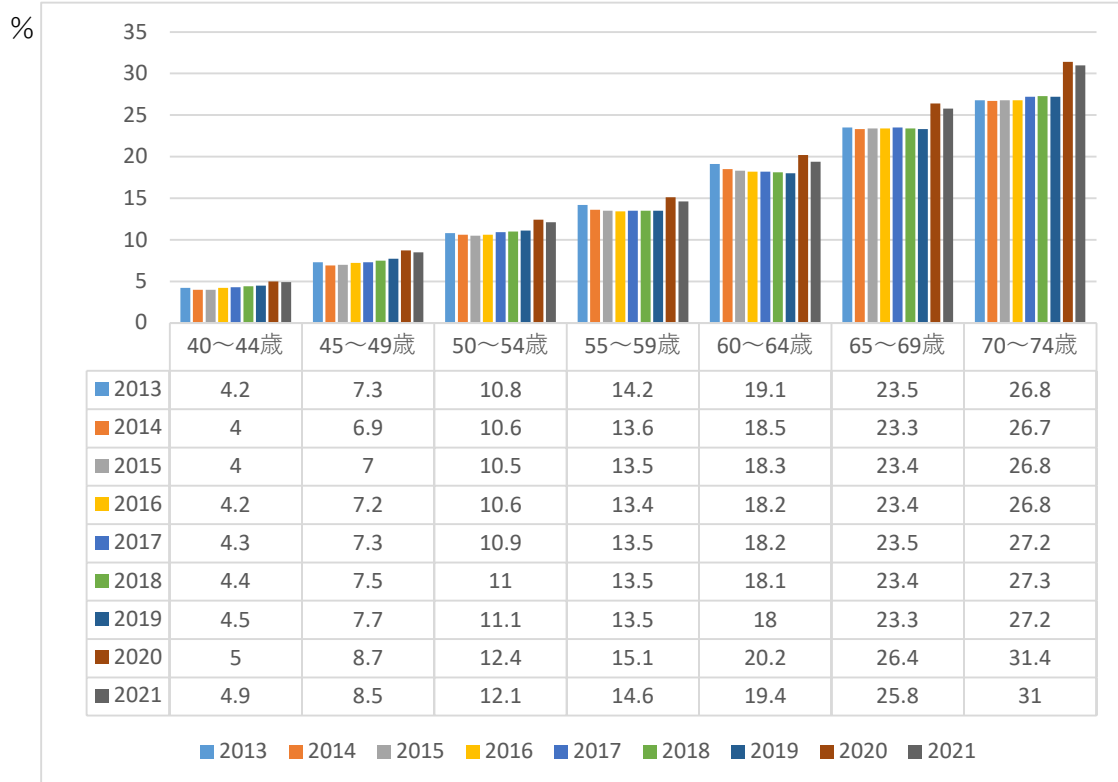
全国・男性

・高血圧（収縮期血圧140mmHg以上）の割合



全国・女性

・高血圧（収縮期血圧140mmHg以上）の割合





(6) 収縮期血圧

福島県・男性

・高血圧（収縮期血圧140mmHg以上）の割合

%

	40～ 44歳	45～ 49歳	50～ 54歳	55～ 59歳	60～ 64歳	65～ 69歳	70～ 74歳
2013	10.8	14.5	19.0	22.9	26.3	27.5	27.8
2014	11.2	14.5	18.7	22.9	26.6	26.8	26.6
2015	11.0	14.4	18.4	22.1	25.8	26.6	26.3
2016	11.3	14.6	18.7	23.4	27.1	29.3	29.1
2017	11.6	14.7	18.7	22.6	26.6	27.8	27.9
2018	11.9	15.0	18.2	22.0	25.4	27.6	27.6
2019	12.3	15.4	18.6	22.4	26.0	27.3	28.4
2020	13.3	16.9	20.2	24.0	27.9	30.3	31.2
2021	13.2	16.8	19.6	23.1	27.3	29.2	30.2

・Ⅰ度高血圧

%

	40～ 44歳	45～ 49歳	50～ 54歳	55～ 59歳	60～ 64歳	65～ 69歳	70～ 74歳
2013	9.1	12.0	15.6	18.7	21.8	23.4	23.9
2014	9.4	11.9	15.5	19.0	21.6	22.5	22.7
2015	9.2	12.0	15.2	18.0	21.1	22.1	22.5
2016	9.7	12.2	15.6	19.3	22.2	24.0	24.0
2017	9.8	12.3	15.5	18.6	21.6	22.9	23.0
2018	9.9	12.5	14.9	17.9	20.7	22.5	22.8
2019	10.4	12.8	15.4	18.2	21.1	22.3	23.4
2020	11.2	13.9	16.6	19.3	22.3	24.5	25.3
2021	10.9	13.8	16.1	18.8	22.0	23.6	24.6

・Ⅱ度高血圧

%

	40～ 44歳	45～ 49歳	50～ 54歳	55～ 59歳	60～ 64歳	65～ 69歳	70～ 74歳
2013	1.4	2.2	3.0	3.5	3.9	3.6	3.5
2014	1.5	2.2	2.8	3.4	4.3	3.7	3.5
2015	1.5	2.0	2.8	3.5	4.1	3.9	3.3
2016	1.4	2.0	2.6	3.5	4.1	4.6	4.6
2017	1.5	2.0	2.7	3.4	4.2	4.3	4.3
2018	1.7	2.1	2.7	3.5	4.0	4.4	4.2
2019	1.6	2.2	2.7	3.6	4.1	4.3	4.4
2020	1.8	2.5	3.0	4.0	4.8	5.1	5.1
2021	1.9	2.5	3.0	3.7	4.6	4.9	4.8

・Ⅲ度高血圧

%

	40～ 44歳	45～ 49歳	50～ 54歳	55～ 59歳	60～ 64歳	65～ 69歳	70～ 74歳
2013	0.3	0.3	0.4	0.6	0.6	0.6	0.4
2014	0.3	0.4	0.5	0.6	0.7	0.6	0.4
2015	0.3	0.4	0.5	0.6	0.6	0.6	0.5
2016	0.2	0.4	0.5	0.6	0.7	0.7	0.5
2017	0.3	0.4	0.4	0.6	0.7	0.7	0.6
2018	0.3	0.4	0.5	0.6	0.7	0.7	0.6
2019	0.3	0.4	0.6	0.6	0.7	0.7	0.6
2020	0.3	0.5	0.6	0.8	0.8	0.8	0.7
2021	0.3	0.5	0.6	0.7	0.7	0.7	0.7

	収縮期血圧	拡張期血圧
Ⅰ度高血圧	140～159 mmHg	90～99 mmHg
Ⅱ度高血圧	160～179 mmHg	100～109 mmHg
Ⅲ度高血圧	180 mmHg 以上	110 mmHg 以上

福島県・女性

・ 高血圧（収縮期血圧140mmHg以上）の割合

%

	40～ 44歳	45～ 49歳	50～ 54歳	55～ 59歳	60～ 64歳	65～ 69歳	70～ 74歳
2013	5.4	8.9	12.8	15.3	18.2	21.6	24.7
2014	5.3	8.7	12.9	15.2	17.5	20.2	23.2
2015	5.1	8.8	12.6	14.8	17.8	20.3	23.0
2016	5.6	9.2	13.1	15.7	19.5	22.5	25.6
2017	5.8	9.0	13.5	15.5	19.3	22.3	24.6
2018	5.9	9.1	12.8	15.3	18.6	21.6	24.0
2019	6.2	9.5	13.4	16.0	19.1	22.0	24.3
2020	6.7	10.6	14.8	17.8	21.7	25.7	28.3
2021	7.2	10.7	14.6	17.2	21.3	25.1	27.6

・ I度高血圧

%

	40～ 44歳	45～ 49歳	50～ 54歳	55～ 59歳	60～ 64歳	65～ 69歳	70～ 74歳
2013	4.5	7.4	10.6	12.8	15.4	18.5	20.9
2014	4.3	7.1	10.5	12.7	14.7	17.2	19.9
2015	4.3	7.3	10.2	12.3	15.0	17.3	19.9
2016	4.6	7.6	10.6	13.0	16.2	18.9	21.8
2017	4.7	7.4	11.0	12.9	16.1	18.8	21.0
2018	4.9	7.4	10.3	12.5	15.3	18.2	20.3
2019	5.0	7.6	10.9	13.2	15.8	18.4	20.4
2020	5.4	8.5	11.8	14.5	17.5	21.2	23.4
2021	5.9	8.5	11.6	13.9	17.2	20.5	22.8

・ II度高血圧

%

	40～ 44歳	45～ 49歳	50～ 54歳	55～ 59歳	60～ 64歳	65～ 69歳	70～ 74歳
2013	0.8	1.3	1.8	2.1	2.5	2.7	3.3
2014	0.7	1.3	2.0	2.2	2.4	2.6	2.9
2015	0.6	1.2	2.0	2.2	2.4	2.6	2.8
2016	0.8	1.4	2.0	2.2	2.9	3.1	3.4
2017	0.8	1.4	2.1	2.2	2.7	3.1	3.2
2018	0.8	1.4	2.1	2.4	2.9	3.0	3.3
2019	1.0	1.5	2.1	2.4	2.9	3.1	3.5
2020	1.1	1.7	2.5	2.7	3.6	3.9	4.4
2021	1.1	1.9	2.5	2.8	3.5	4.0	4.2

・ III度高血圧

%

	40～ 44歳	45～ 49歳	50～ 54歳	55～ 59歳	60～ 64歳	65～ 69歳	70～ 74歳
2013	0.3	0.3	0.4	0.6	0.6	0.6	0.4
2014	0.3	0.4	0.5	0.6	0.7	0.6	0.4
2015	0.3	0.4	0.5	0.6	0.6	0.6	0.5
2016	0.2	0.4	0.5	0.6	0.7	0.7	0.5
2017	0.3	0.4	0.4	0.6	0.7	0.7	0.6
2018	0.3	0.4	0.5	0.6	0.7	0.7	0.6
2019	0.3	0.4	0.6	0.6	0.7	0.7	0.6
2020	0.3	0.5	0.6	0.8	0.8	0.8	0.7
2021	0.3	0.5	0.6	0.7	0.7	0.7	0.7

全国・男性

・ 高血圧（収縮期血圧140mmHg以上）の割合

%

	40～ 44歳	45～ 49歳	50～ 54歳	55～ 59歳	60～ 64歳	65～ 69歳	70～ 74歳
2013	10.0	13.3	17.1	21.4	25.7	28.1	29.0
2014	9.7	13.0	16.6	21.0	25.4	28.2	29.2
2015	9.7	13.0	16.6	20.9	25.2	28.4	29.3
2016	10.0	13.2	16.7	20.9	25.2	28.4	29.2
2017	10.2	13.5	16.9	21.0	25.3	28.5	29.7
2018	10.2	13.6	17.1	20.8	25.1	28.3	29.7
2019	10.3	13.8	17.1	20.6	25.0	28.1	29.5
2020	11.3	15.1	18.7	22.5	27.1	31.0	33.0
2021	10.8	14.5	17.9	21.3	25.8	29.7	32.2

・ I度高血圧

%

	40～ 44歳	45～ 49歳	50～ 54歳	55～ 59歳	60～ 64歳	65～ 69歳	70～ 74歳
2013	8.4	11.1	14.1	17.3	20.6	22.6	23.5
2014	8.2	10.8	13.7	17.1	20.3	22.7	23.7
2015	8.2	10.8	13.6	17.0	20.2	22.8	23.8
2016	8.4	11.0	13.8	17.0	20.2	22.7	23.6
2017	8.6	11.2	14.0	17.1	20.3	22.8	23.9
2018	8.6	11.3	14.0	16.9	20.1	22.5	23.7
2019	8.7	11.4	14.1	16.8	20.0	22.4	23.6
2020	9.5	12.5	15.3	18.1	21.5	24.3	25.9
2021	9.1	12.0	14.7	17.3	20.6	23.4	25.3

・ II度高血圧

%

	40～ 44歳	45～ 49歳	50～ 54歳	55～ 59歳	60～ 64歳	65～ 69歳	70～ 74歳
2013	1.3	1.9	2.5	3.4	4.3	4.6	4.7
2014	1.3	1.8	2.5	3.4	4.3	4.7	4.7
2015	1.3	1.8	2.5	3.3	4.2	4.8	4.7
2016	1.3	1.9	2.5	3.3	4.2	4.8	4.8
2017	1.4	1.9	2.5	3.3	4.3	4.9	5.0
2018	1.4	2.0	2.6	3.3	4.3	4.9	5.1
2019	1.4	2.0	2.6	3.3	4.2	4.9	5.0
2020	1.5	2.2	2.9	3.7	4.8	5.7	6.1
2021	1.4	2.1	2.7	3.4	4.4	5.3	5.9

・ III度高血圧

%

	40～ 44歳	45～ 49歳	50～ 54歳	55～ 59歳	60～ 64歳	65～ 69歳	70～ 74歳
2013	0.3	0.3	0.5	0.6	0.8	0.8	0.8
2014	0.2	0.3	0.4	0.6	0.8	0.8	0.8
2015	0.2	0.3	0.4	0.6	0.8	0.8	0.8
2016	0.2	0.3	0.4	0.6	0.8	0.9	0.8
2017	0.3	0.4	0.5	0.6	0.8	0.9	0.8
2018	0.3	0.4	0.5	0.6	0.8	0.8	0.9
2019	0.2	0.4	0.5	0.6	0.8	0.8	0.8
2020	0.3	0.4	0.5	0.7	0.9	1.0	1.0
2021	0.3	0.4	0.5	0.6	0.8	0.9	1.0

全国・女性

・ 高血圧（収縮期血圧140mmHg以上）の割合

%

	40～ 44歳	45～ 49歳	50～ 54歳	55～ 59歳	60～ 64歳	65～ 69歳	70～ 74歳
2013	4.2	7.3	10.8	14.2	19.1	23.5	26.8
2014	4.0	6.9	10.6	13.6	18.5	23.3	26.7
2015	4.0	7.0	10.5	13.5	18.3	23.4	26.8
2016	4.2	7.2	10.6	13.4	18.2	23.4	26.8
2017	4.3	7.3	10.9	13.5	18.2	23.5	27.2
2018	4.4	7.5	11.0	13.5	18.1	23.4	27.3
2019	4.5	7.7	11.1	13.5	18.0	23.3	27.2
2020	5.0	8.7	12.4	15.1	20.2	26.4	31.4
2021	4.9	8.5	12.1	14.6	19.4	25.8	31.0

・ I度高血圧

%

	40～ 44歳	45～ 49歳	50～ 54歳	55～ 59歳	60～ 64歳	65～ 69歳	70～ 74歳
2013	3.4	5.9	8.8	11.6	15.6	19.3	22.0
2014	3.3	5.6	8.6	11.1	15.1	19.0	21.9
2015	3.3	5.6	8.5	11.0	14.9	19.1	22.0
2016	3.4	5.8	8.5	10.9	14.8	19.0	21.9
2017	3.5	5.9	8.7	11.0	14.7	19.0	22.1
2018	3.6	6.0	8.8	10.9	14.6	18.8	21.9
2019	3.7	6.2	8.9	10.9	14.5	18.7	21.8
2020	4.1	6.9	9.8	12.1	16.0	20.8	24.5
2021	4.0	6.8	9.7	11.8	15.5	20.3	24.2

・ II度高血圧

%

	40～ 44歳	45～ 49歳	50～ 54歳	55～ 59歳	60～ 64歳	65～ 69歳	70～ 74歳
2013	0.6	1.1	1.7	2.2	3.0	3.6	4.1
2014	0.6	1.1	1.7	2.1	2.9	3.6	4.1
2015	0.6	1.1	1.7	2.1	2.9	3.7	4.2
2016	0.6	1.1	1.7	2.1	2.9	3.7	4.3
2017	0.6	1.2	1.8	2.1	3.0	3.9	4.4
2018	0.7	1.2	1.8	2.2	3.0	3.9	4.6
2019	0.7	1.3	1.8	2.2	3.0	3.9	4.7
2020	0.8	1.4	2.1	2.5	3.5	4.8	5.8
2021	0.7	1.4	2.0	2.4	3.3	4.7	5.8

・ III度高血圧

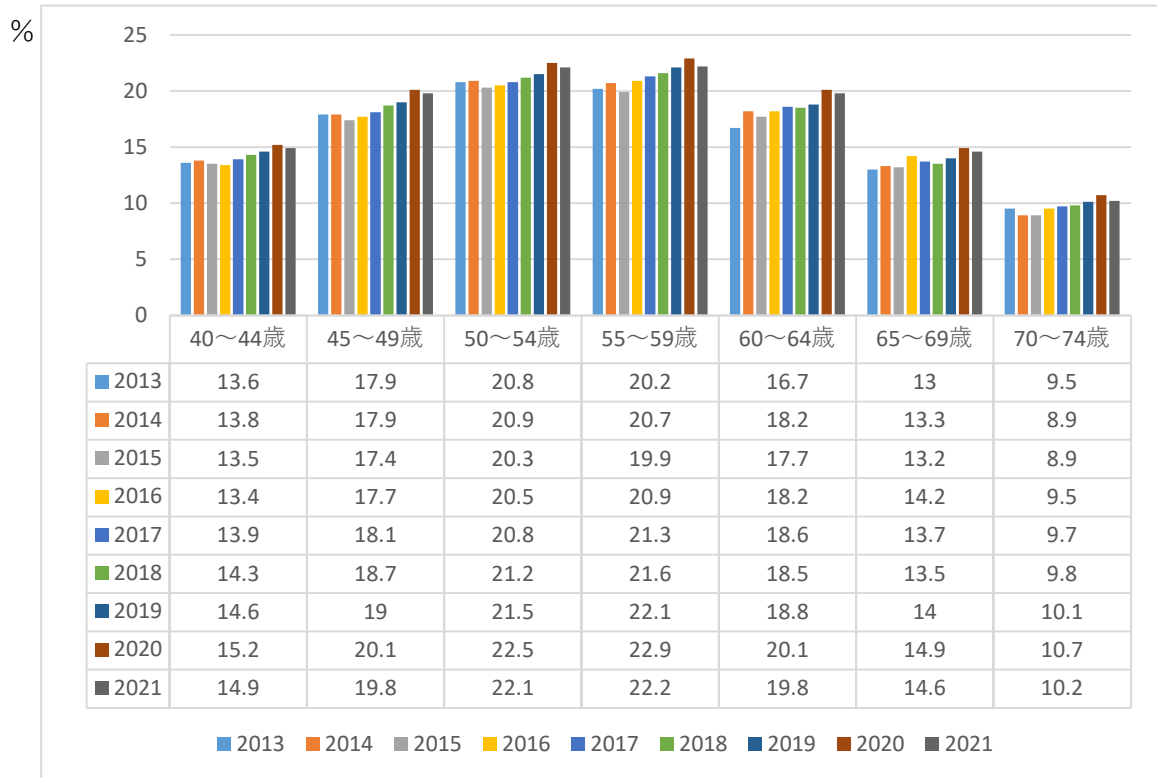
%

	40～ 44歳	45～ 49歳	50～ 54歳	55～ 59歳	60～ 64歳	65～ 69歳	70～ 74歳
2013	0.1	0.2	0.4	0.4	0.5	0.6	0.6
2014	0.1	0.2	0.3	0.4	0.5	0.6	0.6
2015	0.1	0.2	0.4	0.4	0.5	0.6	0.7
2016	0.1	0.2	0.4	0.4	0.5	0.6	0.7
2017	0.1	0.3	0.4	0.4	0.5	0.6	0.7
2018	0.1	0.3	0.4	0.4	0.5	0.7	0.8
2019	0.1	0.3	0.4	0.4	0.5	0.7	0.8
2020	0.2	0.3	0.4	0.5	0.6	0.8	1.0
2021	0.2	0.3	0.4	0.4	0.6	0.8	1.0

(7) 拡張期血圧

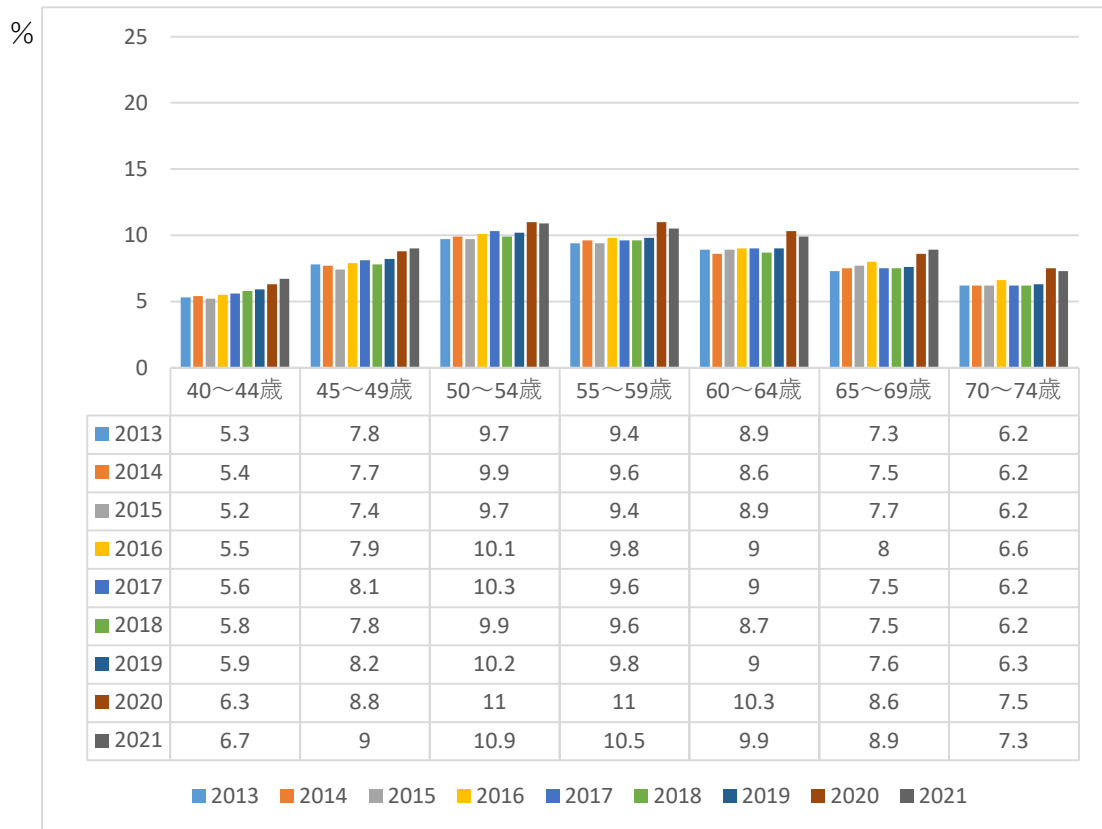
福島県・男性

・高血圧（拡張期血圧90mmHg以上）の割合



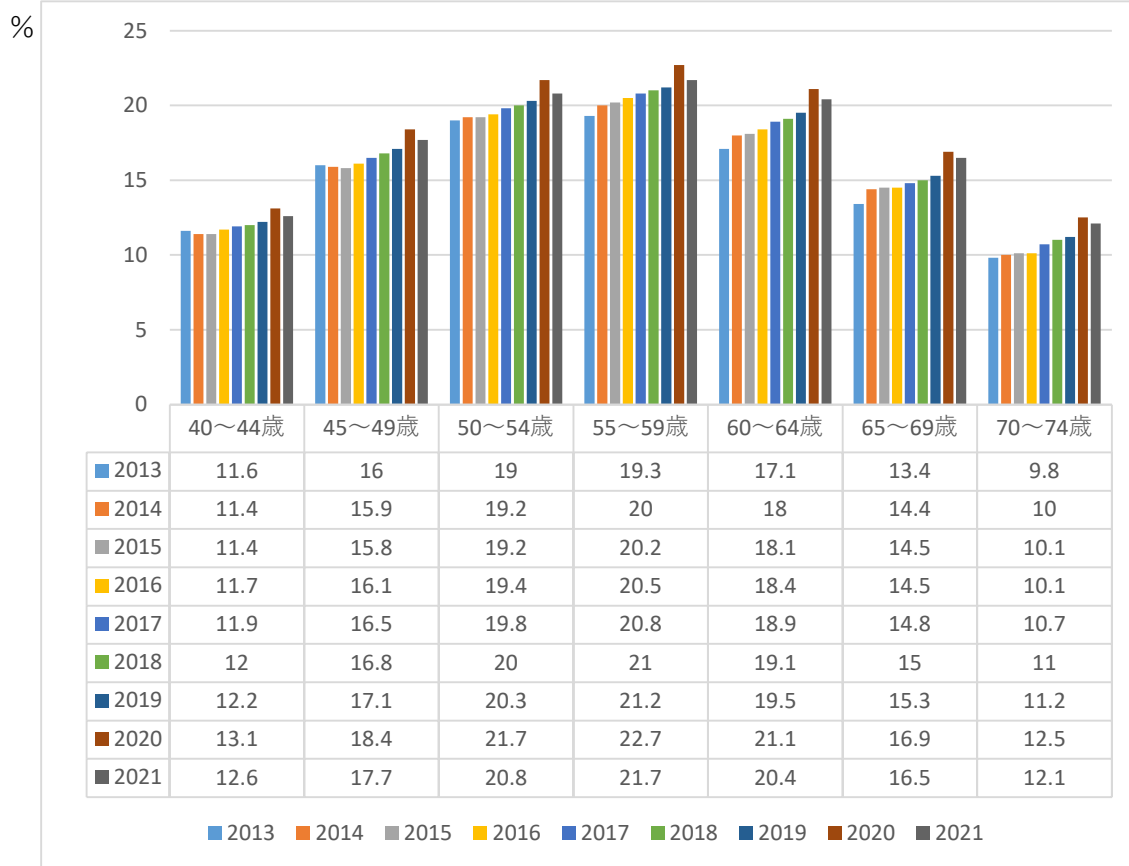
福島県・女性

・高血圧（拡張期血圧90mmHg以上）の割合



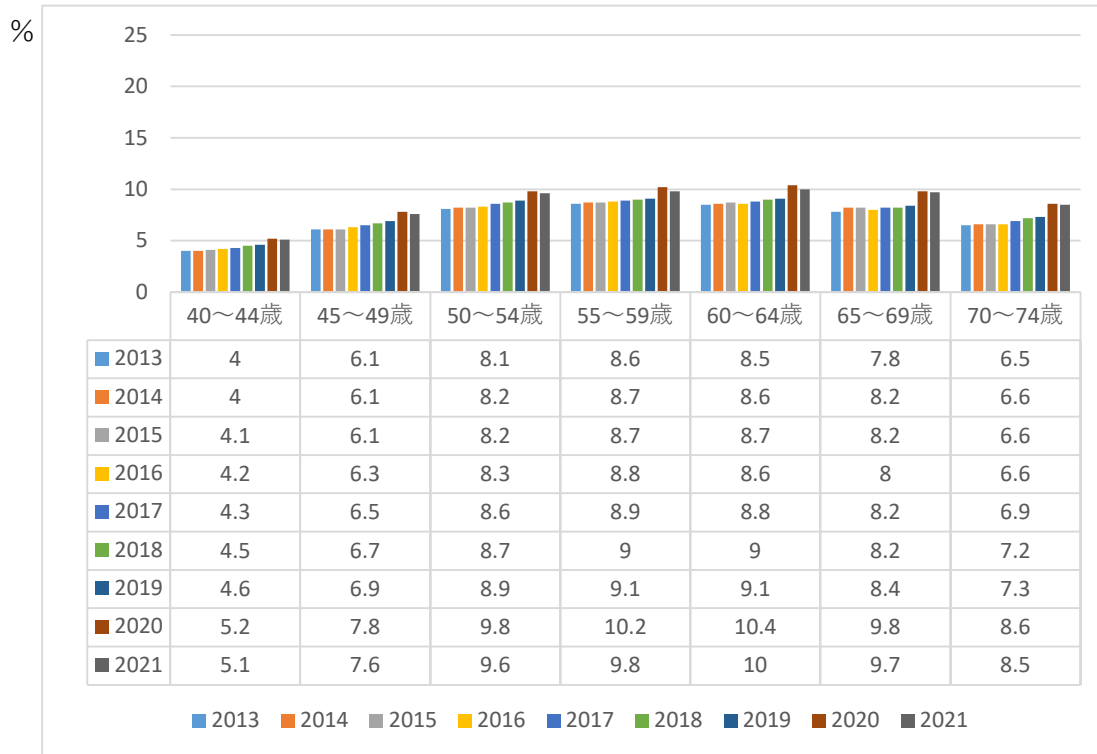
全国・男性

・高血圧（拡張期血圧90mmHg以上）の割合



全国・女性

・高血圧（拡張期血圧90mmHg以上）の割合



(7) 拡張期血圧

福島県・男性

%

・高血圧（拡張期血圧90mmHg以上）の割合

	40～ 44歳	45～ 49歳	50～ 54歳	55～ 59歳	60～ 64歳	65～ 69歳	70～ 74歳
2013	13.6	17.9	20.8	20.2	16.7	13.0	9.5
2014	13.8	17.9	20.9	20.7	18.2	13.3	8.9
2015	13.5	17.4	20.3	19.9	17.7	13.2	8.9
2016	13.4	17.7	20.5	20.9	18.2	14.2	9.5
2017	13.9	18.1	20.8	21.3	18.6	13.7	9.7
2018	14.3	18.7	21.2	21.6	18.5	13.5	9.8
2019	14.6	19.0	21.5	22.1	18.8	14.0	10.1
2020	15.2	20.1	22.5	22.9	20.1	14.9	10.7
2021	14.9	19.8	22.1	22.2	19.8	14.6	10.2

・Ⅰ度高血圧

%

	40～ 44歳	45～ 49歳	50～ 54歳	55～ 59歳	60～ 64歳	65～ 69歳	70～ 74歳
2013	9.9	13.2	15.6	15.9	13.6	11.1	8.4
2014	10.0	13.0	15.8	15.9	14.5	11.1	7.8
2015	9.8	12.7	15.0	15.2	14.1	11.0	7.6
2016	9.8	13.0	15.2	15.9	14.4	11.5	8.0
2017	10.2	13.2	15.3	16.3	14.5	11.3	8.2
2018	10.3	13.4	15.9	16.4	14.5	10.9	8.1
2019	10.5	13.6	15.7	16.7	14.8	11.2	8.4
2020	11.0	14.2	16.3	17.1	15.3	11.9	8.9
2021	10.5	14.1	16.0	16.7	15.3	11.7	8.4

・Ⅱ度高血圧

%

	40～ 44歳	45～ 49歳	50～ 54歳	55～ 59歳	60～ 64歳	65～ 69歳	70～ 74歳
2013	2.7	3.5	4.0	3.5	2.6	1.6	1.0
2014	2.7	3.7	4.0	3.9	3.1	1.8	0.9
2015	2.8	3.5	4.1	3.6	2.8	1.8	1.1
2016	2.6	3.6	4.1	3.9	3.0	2.1	1.3
2017	2.8	3.7	4.3	3.9	3.3	2.0	1.2
2018	2.9	4.0	4.1	4.1	3.3	2.1	1.4
2019	3.1	4.1	4.5	4.3	3.2	2.3	1.3
2020	3.1	4.3	4.7	4.5	3.8	2.5	1.5
2021	3.2	4.2	4.7	4.3	3.6	2.4	1.5

・Ⅲ度高血圧

%

	40～ 44歳	45～ 49歳	50～ 54歳	55～ 59歳	60～ 64歳	65～ 69歳	70～ 74歳
2013	1.0	1.1	1.2	0.8	0.6	0.3	0.2
2014	1.0	1.2	1.2	1.0	0.7	0.3	0.2
2015	1.0	1.2	1.2	1.0	0.7	0.4	0.2
2016	0.9	1.1	1.2	1.1	0.7	0.6	0.2
2017	0.9	1.2	1.3	1.1	0.9	0.4	0.2
2018	1.0	1.3	1.2	1.0	0.8	0.5	0.3
2019	1.0	1.3	1.4	1.1	0.8	0.5	0.3
2020	1.2	1.5	1.5	1.2	1.0	0.6	0.3
2021	1.2	1.5	1.4	1.1	0.8	0.5	0.3

	収縮期血圧	拡張期血圧
Ⅰ度高血圧	140～159 mmHg	90～99 mmHg
Ⅱ度高血圧	160～179 mmHg	100～109 mmHg
Ⅲ度高血圧	180 mmHg 以上	110 mmHg 以上

福島県・女性

・高血圧（拡張期血圧90mmHg以上）の割合

%

	40～ 44歳	45～ 49歳	50～ 54歳	55～ 59歳	60～ 64歳	65～ 69歳	70～ 74歳
2013	5.3	7.8	9.7	9.4	8.9	7.3	6.2
2014	5.4	7.7	9.9	9.6	8.6	7.5	6.2
2015	5.2	7.4	9.7	9.4	8.9	7.7	6.2
2016	5.5	7.9	10.1	9.8	9.0	8.0	6.6
2017	5.6	8.1	10.3	9.6	9.0	7.5	6.2
2018	5.8	7.8	9.9	9.6	8.7	7.5	6.2
2019	5.9	8.2	10.2	9.8	9.0	7.6	6.3
2020	6.3	8.8	11.0	11.0	10.3	8.6	7.5
2021	6.7	9.0	10.9	10.5	9.9	8.9	7.3

・Ⅰ度高血圧

%

	40～ 44歳	45～ 49歳	50～ 54歳	55～ 59歳	60～ 64歳	65～ 69歳	70～ 74歳
2013	3.9	6.1	7.8	7.9	7.6	6.4	5.6
2014	4.2	5.9	7.8	7.8	7.3	6.5	5.5
2015	4.0	5.8	7.7	7.7	7.5	6.7	5.6
2016	4.2	6.2	8.0	7.9	7.5	6.8	5.8
2017	4.2	6.4	8.2	7.9	7.5	6.3	5.4
2018	4.5	6.0	7.8	7.6	7.2	6.4	5.4
2019	4.6	6.3	8.1	7.9	7.4	6.4	5.4
2020	4.7	6.8	8.4	8.7	8.4	7.2	6.4
2021	5.1	6.8	8.3	8.3	8.0	7.5	6.2

・Ⅱ度高血圧

%

	40～ 44歳	45～ 49歳	50～ 54歳	55～ 59歳	60～ 64歳	65～ 69歳	70～ 74歳
2013	1.1	1.3	1.6	1.3	1.1	0.8	0.6
2014	1.0	1.5	1.7	1.5	1.0	0.8	0.6
2015	0.8	1.3	1.5	1.4	1.1	0.8	0.5
2016	1.0	1.4	1.7	1.5	1.2	1.1	0.7
2017	1.0	1.4	1.7	1.4	1.2	1.0	0.7
2018	1.0	1.4	1.7	1.6	1.2	1.0	0.7
2019	1.0	1.5	1.7	1.6	1.3	1.0	0.8
2020	1.2	1.6	2.0	1.9	1.5	1.2	0.9
2021	1.3	1.7	2.1	1.8	1.5	1.2	0.9

・Ⅲ度高血圧

%

	40～ 44歳	45～ 49歳	50～ 54歳	55～ 59歳	60～ 64歳	65～ 69歳	70～ 74歳
2013	0.3	0.3	0.3	0.3	0.2	0.1	0.1
2014	0.3	0.3	0.5	0.2	0.2	0.2	0.1
2015	0.3	0.3	0.4	0.3	0.2	0.1	0.1
2016	0.3	0.4	0.4	0.4	0.3	0.2	0.1
2017	0.3	0.3	0.4	0.3	0.3	0.2	0.1
2018	0.3	0.4	0.4	0.4	0.2	0.1	0.1
2019	0.3	0.4	0.4	0.3	0.2	0.2	0.1
2020	0.4	0.4	0.5	0.4	0.4	0.2	0.2
2021	0.3	0.5	0.5	0.4	0.3	0.2	0.2



全国・男性

・高血圧（拡張期血圧90mmHg以上）の割合 %

	40～ 44歳	45～ 49歳	50～ 54歳	55～ 59歳	60～ 64歳	65～ 69歳	70～ 74歳
2013	11.6	16.0	19.0	19.3	17.1	13.4	9.8
2014	11.4	15.9	19.2	20.0	18.0	14.4	10.0
2015	11.4	15.8	19.2	20.2	18.1	14.5	10.1
2016	11.7	16.1	19.4	20.5	18.4	14.5	10.1
2017	11.9	16.5	19.8	20.8	18.9	14.8	10.7
2018	12.0	16.8	20.0	21.0	19.1	15.0	11.0
2019	12.2	17.1	20.3	21.2	19.5	15.3	11.2
2020	13.1	18.4	21.7	22.7	21.1	16.9	12.5
2021	12.6	17.7	20.8	21.7	20.4	16.5	12.1

・Ⅰ度高血圧 %

	40～ 44歳	45～ 49歳	50～ 54歳	55～ 59歳	60～ 64歳	65～ 69歳	70～ 74歳
2013	8.4	11.6	14.1	14.7	13.4	10.8	8.2
2014	8.2	11.4	14.1	15.1	13.9	11.5	8.3
2015	8.2	11.3	14.0	15.2	14.0	11.6	8.3
2016	8.3	11.5	14.1	15.3	14.2	11.6	8.3
2017	8.5	11.7	14.3	15.6	14.5	11.7	8.7
2018	8.6	11.9	14.4	15.6	14.6	11.8	8.9
2019	8.7	12.1	14.6	15.7	14.9	12.0	9.0
2020	9.3	12.9	15.5	16.7	16.0	13.2	10.0
2021	9.0	12.6	15.0	16.1	15.5	12.9	9.7

・Ⅱ度高血圧 %

	40～ 44歳	45～ 49歳	50～ 54歳	55～ 59歳	60～ 64歳	65～ 69歳	70～ 74歳
2013	2.4	3.4	3.9	3.7	3.0	2.2	1.4
2014	2.4	3.4	4.0	3.9	3.3	2.4	1.4
2015	2.4	3.4	4.1	4.0	3.3	2.4	1.5
2016	2.5	3.5	4.1	4.1	3.4	2.5	1.5
2017	2.6	3.6	4.3	4.2	3.5	2.5	1.6
2018	2.6	3.7	4.3	4.3	3.6	2.6	1.7
2019	2.6	3.8	4.4	4.4	3.7	2.7	1.8
2020	2.8	4.2	4.8	4.8	4.2	3.1	2.1
2021	2.7	3.9	4.6	4.5	3.9	2.9	2.0

・Ⅲ度高血圧 %

	40～ 44歳	45～ 49歳	50～ 54歳	55～ 59歳	60～ 64歳	65～ 69歳	70～ 74歳
2013	0.8	1.0	1.0	0.9	0.7	0.5	0.3
2014	0.8	1.1	1.1	1.0	0.8	0.5	0.3
2015	0.8	1.1	1.1	1.0	0.8	0.5	0.3
2016	0.9	1.1	1.1	1.0	0.8	0.5	0.3
2017	0.9	1.2	1.2	1.1	0.8	0.5	0.3
2018	0.9	1.2	1.2	1.1	0.8	0.5	0.4
2019	0.9	1.2	1.3	1.1	0.8	0.6	0.4
2020	1.0	1.3	1.4	1.3	1.0	0.7	0.4
2021	0.9	1.2	1.3	1.1	0.9	0.6	0.4

全国・女性

%

・ 高血圧（拡張期血圧90mmHg以上）の割合

	40～ 44歳	45～ 49歳	50～ 54歳	55～ 59歳	60～ 64歳	65～ 69歳	70～ 74歳
2013	4.0	6.1	8.1	8.6	8.5	7.8	6.5
2014	4.0	6.1	8.2	8.7	8.6	8.2	6.6
2015	4.1	6.1	8.2	8.7	8.7	8.2	6.6
2016	4.2	6.3	8.3	8.8	8.6	8.0	6.6
2017	4.3	6.5	8.6	8.9	8.8	8.2	6.9
2018	4.5	6.7	8.7	9.0	9.0	8.2	7.2
2019	4.6	6.9	8.9	9.1	9.1	8.4	7.3
2020	5.2	7.8	9.8	10.2	10.4	9.8	8.6
2021	5.1	7.6	9.6	9.8	10.0	9.7	8.5

・ I度高血圧

%

	40～ 44歳	45～ 49歳	50～ 54歳	55～ 59歳	60～ 64歳	65～ 69歳	70～ 74歳
2013	3.0	4.7	6.4	6.9	7.0	6.6	5.6
2014	3.0	4.6	6.3	7.0	7.1	6.8	5.6
2015	3.0	4.6	6.3	7.0	7.1	6.8	5.6
2016	3.1	4.7	6.4	7.0	7.0	6.6	5.5
2017	3.2	4.9	6.6	7.1	7.1	6.8	5.8
2018	3.3	5.0	6.7	7.1	7.2	6.8	6.0
2019	3.4	5.2	6.8	7.2	7.4	6.9	6.1
2020	3.8	5.8	7.4	8.0	8.3	8.0	7.1
2021	3.8	5.7	7.3	7.7	8.0	7.9	7.0

・ II度高血圧

%

	40～ 44歳	45～ 49歳	50～ 54歳	55～ 59歳	60～ 64歳	65～ 69歳	70～ 74歳
2013	0.8	1.1	1.4	1.4	1.2	1.1	0.8
2014	0.8	1.1	1.5	1.4	1.3	1.1	0.8
2015	0.8	1.2	1.5	1.5	1.3	1.2	0.8
2016	0.8	1.2	1.5	1.5	1.3	1.1	0.9
2017	0.9	1.3	1.6	1.5	1.4	1.2	0.9
2018	0.9	1.3	1.6	1.6	1.4	1.2	1.0
2019	0.9	1.4	1.7	1.6	1.5	1.3	1.0
2020	1.0	1.6	1.9	1.8	1.7	1.5	1.3
2021	1.0	1.5	1.8	1.7	1.7	1.5	1.3

・ III度高血圧

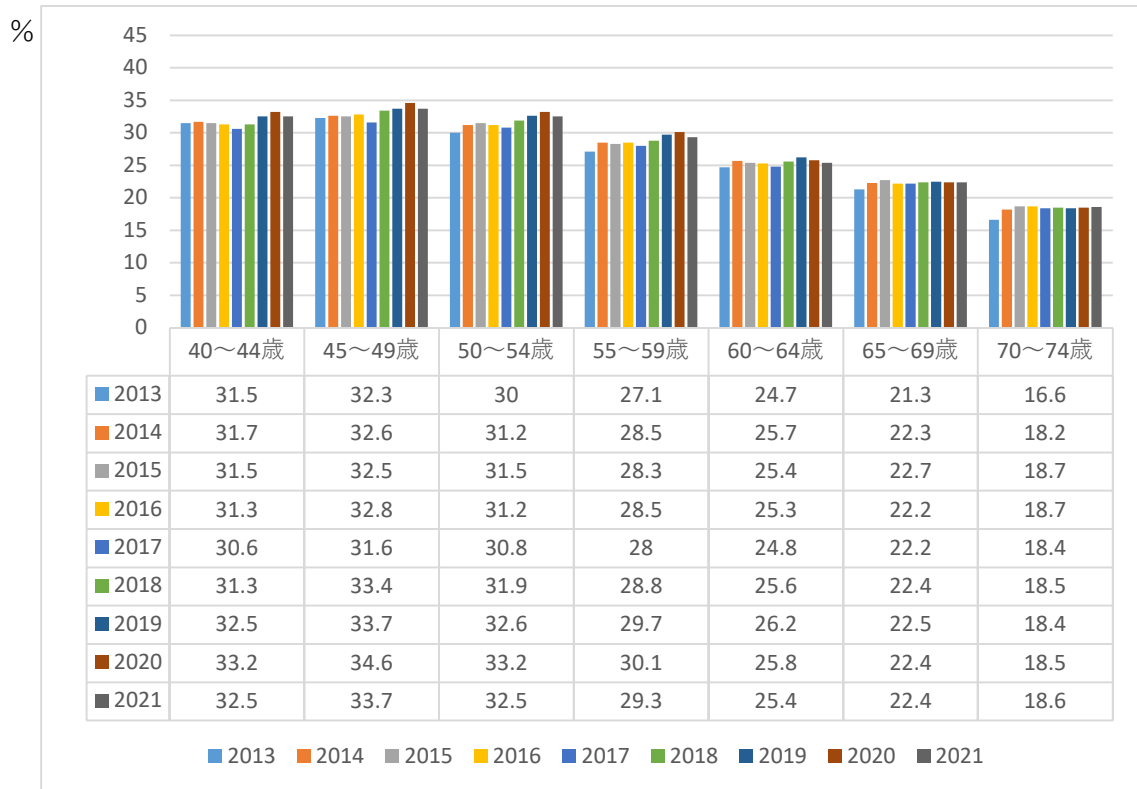
%

	40～ 44歳	45～ 49歳	50～ 54歳	55～ 59歳	60～ 64歳	65～ 69歳	70～ 74歳
2013	0.2	0.3	0.4	0.3	0.2	0.2	0.1
2014	0.2	0.3	0.4	0.3	0.3	0.2	0.1
2015	0.2	0.3	0.4	0.3	0.3	0.2	0.2
2016	0.3	0.3	0.4	0.3	0.3	0.2	0.2
2017	0.3	0.3	0.4	0.3	0.3	0.2	0.2
2018	0.3	0.4	0.4	0.3	0.3	0.2	0.2
2019	0.3	0.4	0.4	0.4	0.3	0.2	0.2
2020	0.3	0.4	0.5	0.4	0.4	0.3	0.2
2021	0.3	0.4	0.4	0.4	0.3	0.3	0.2

(8) LDL-コレステロール

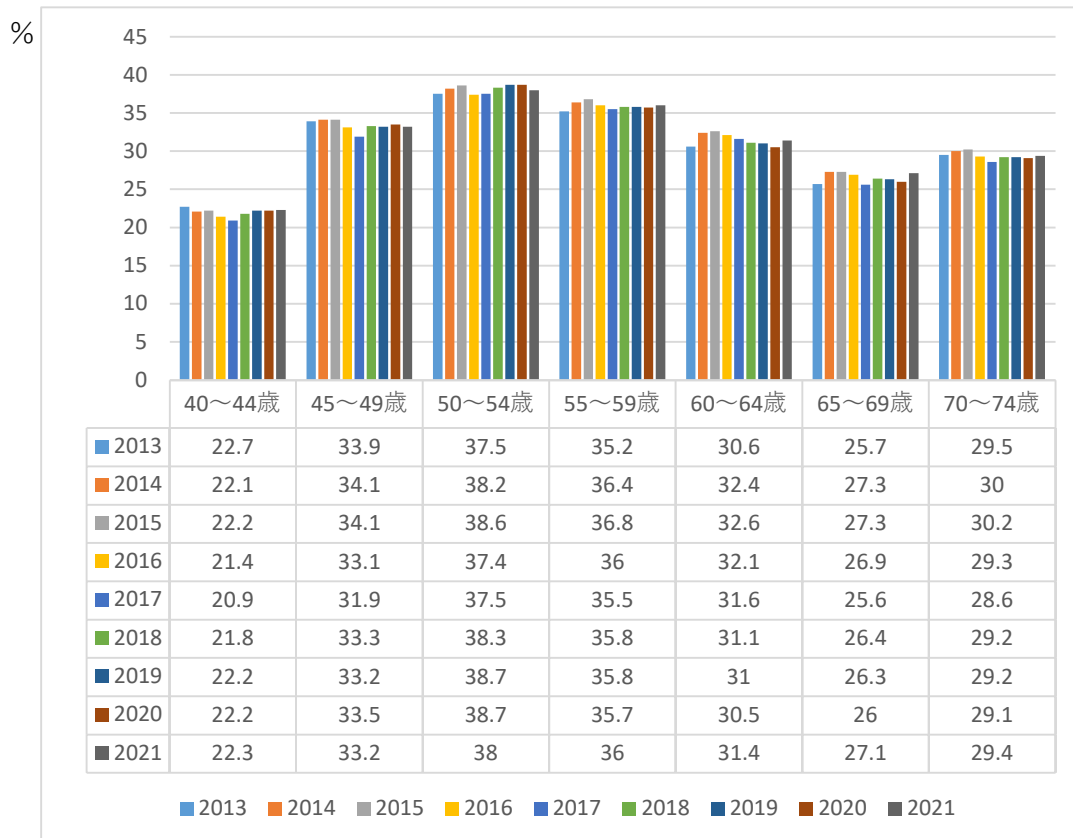
福島県・男性

・140mg/dl以上の割合



福島県・女性

・140mg/dl以上の割合



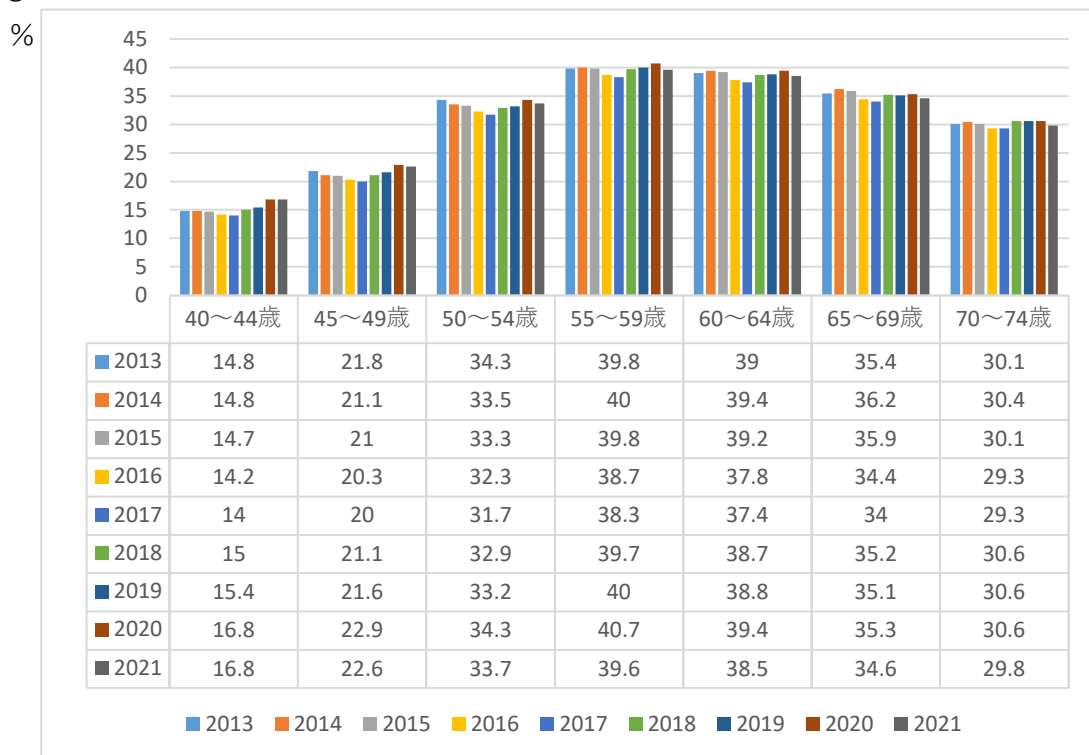
全国・男性

・140mg/dl以上の割合



全国・女性

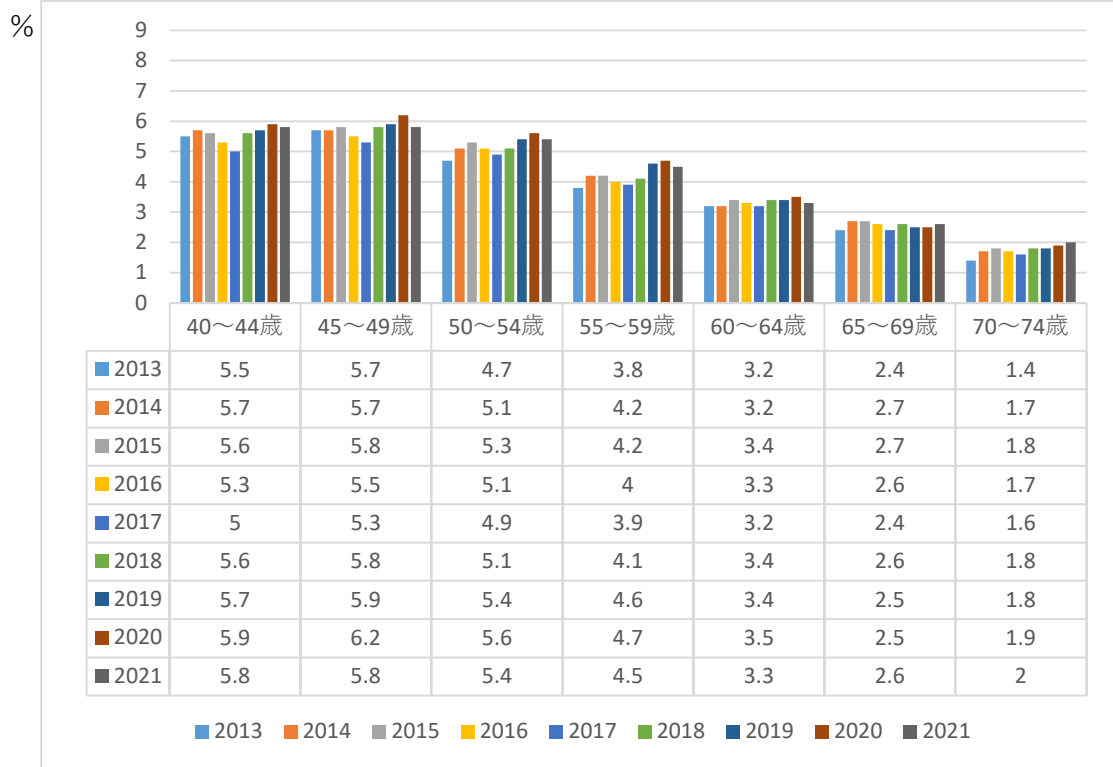
・140mg/dl以上の割合



(9) LDL-コレステロール

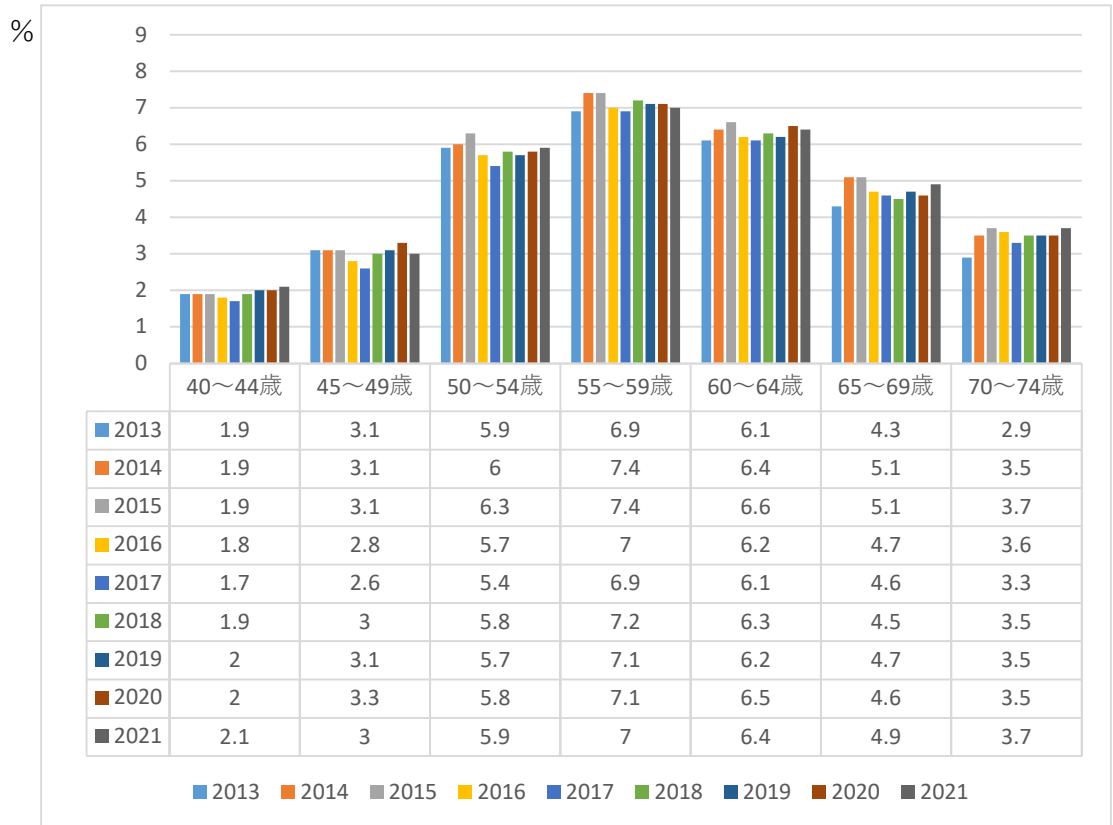
福島県・男性

・180mg/dl以上の割合



福島県・女性

・180mg/dl以上の割合



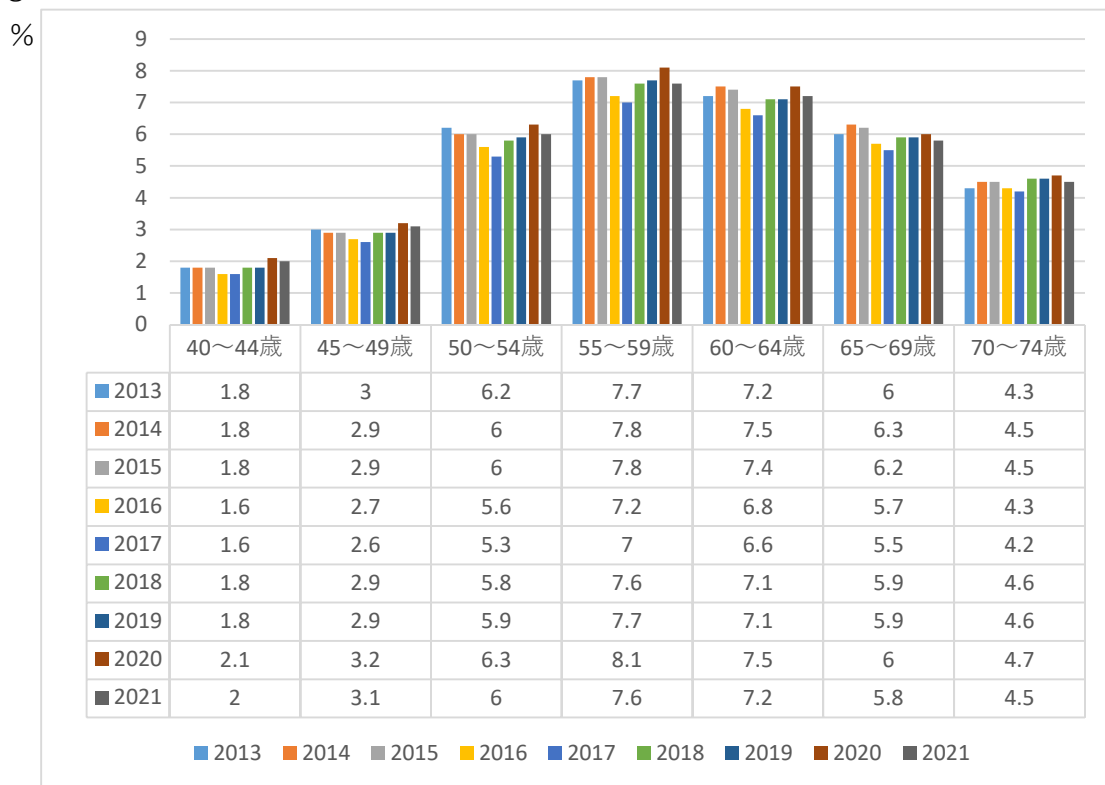
全国・男性

・180mg/dl以上の割合



全国・女性

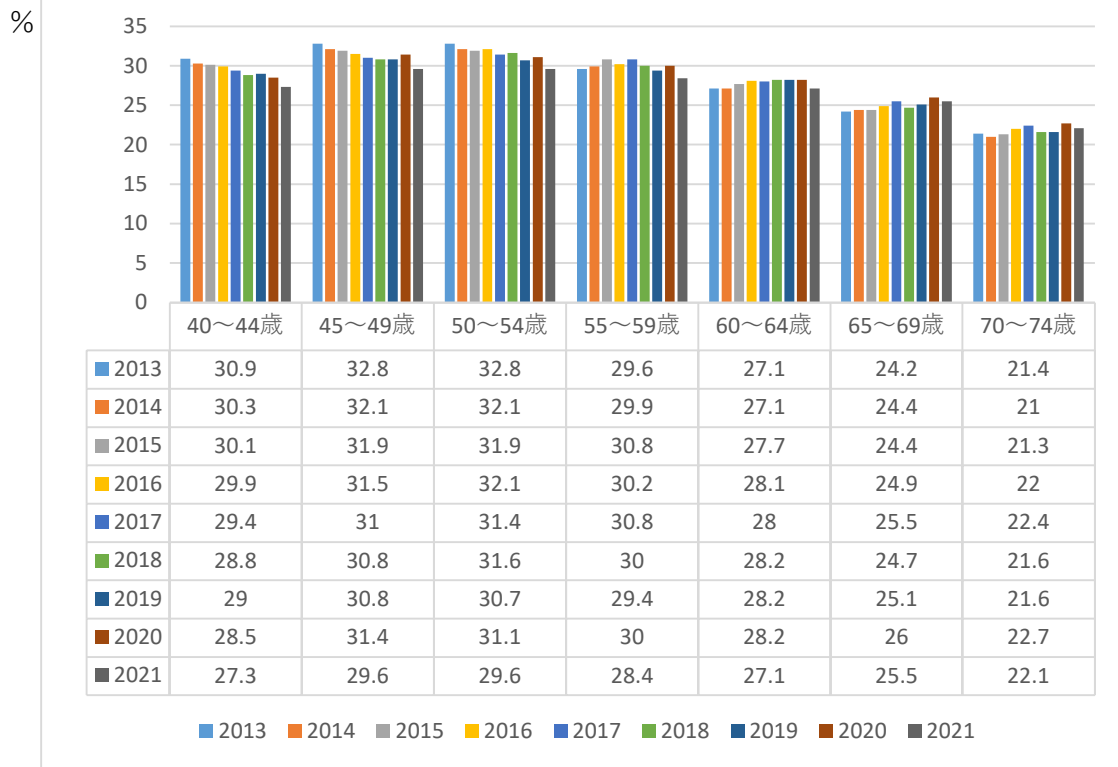
・180mg/dl以上の割合



(10) 中性脂肪

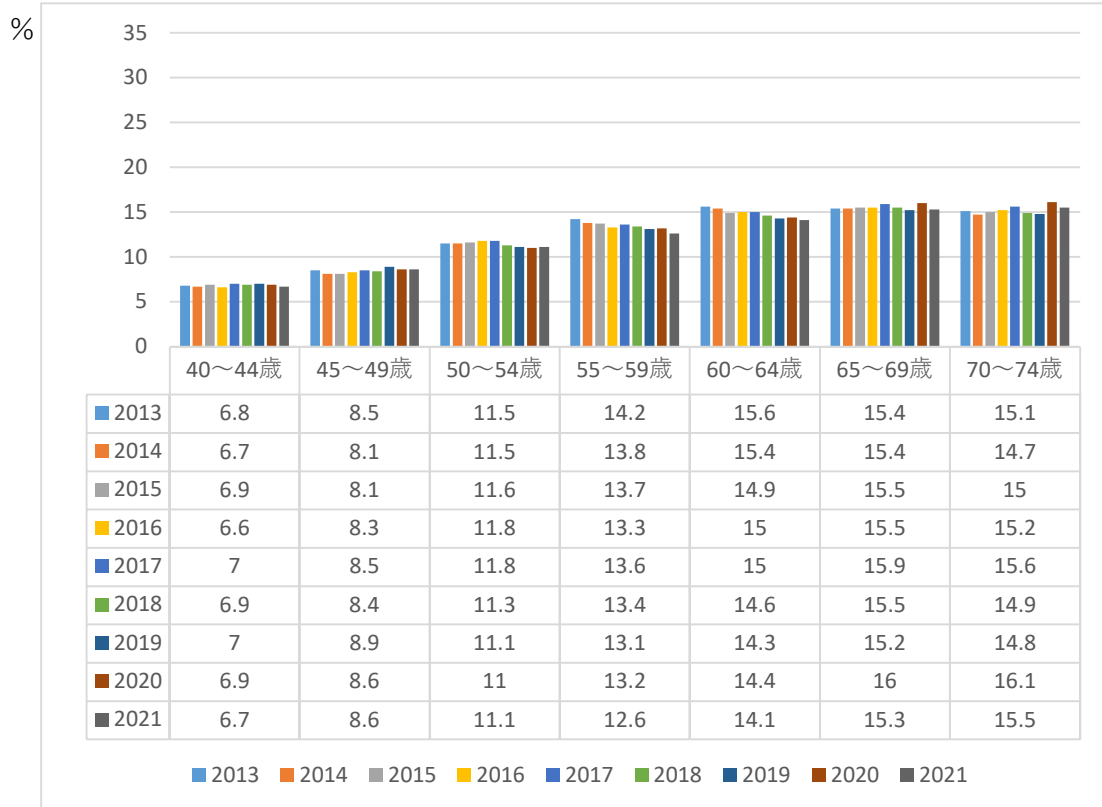
福島県・男性

・150mg/dl以上の割合



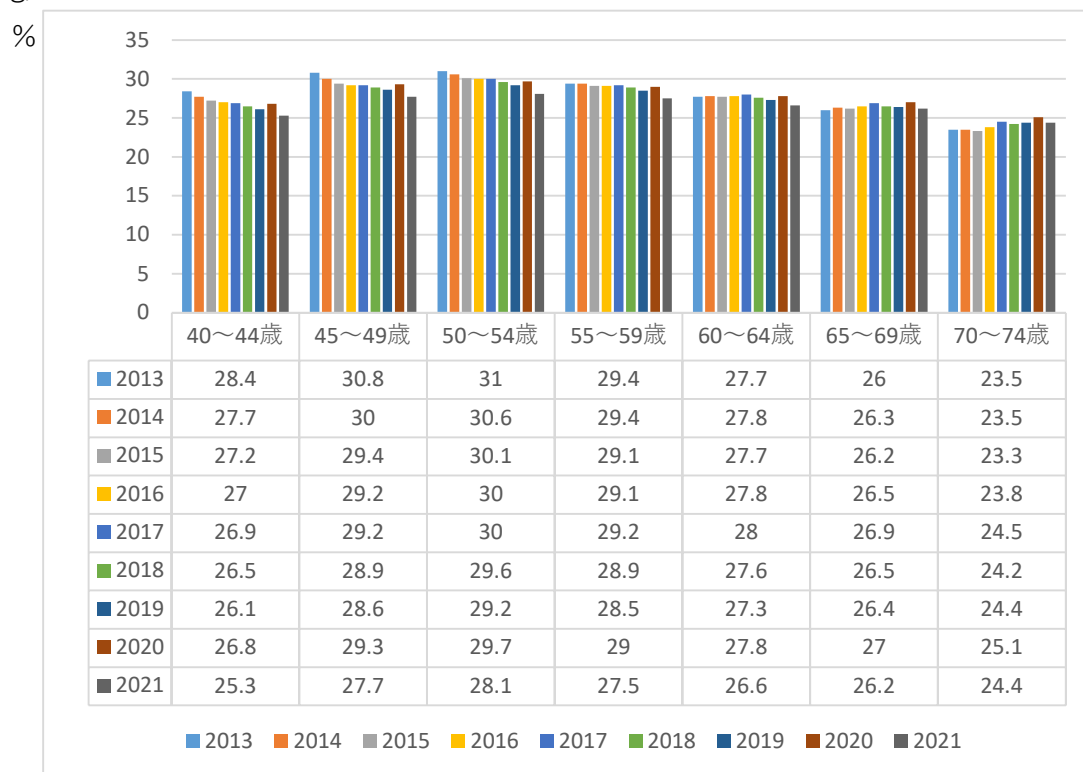
福島県・女性

・150mg/dl以上の割合



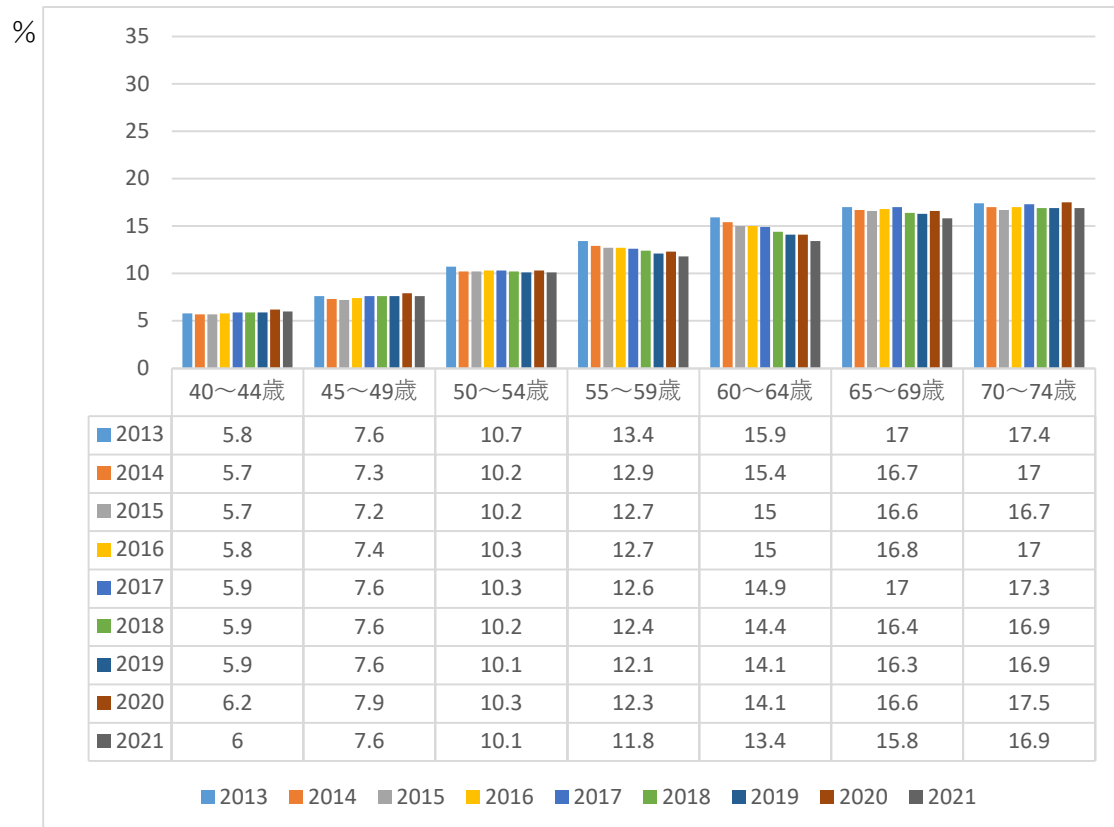
全国・男性

・150mg/dl以上の割合



全国・女性

・150mg/dl以上の割合

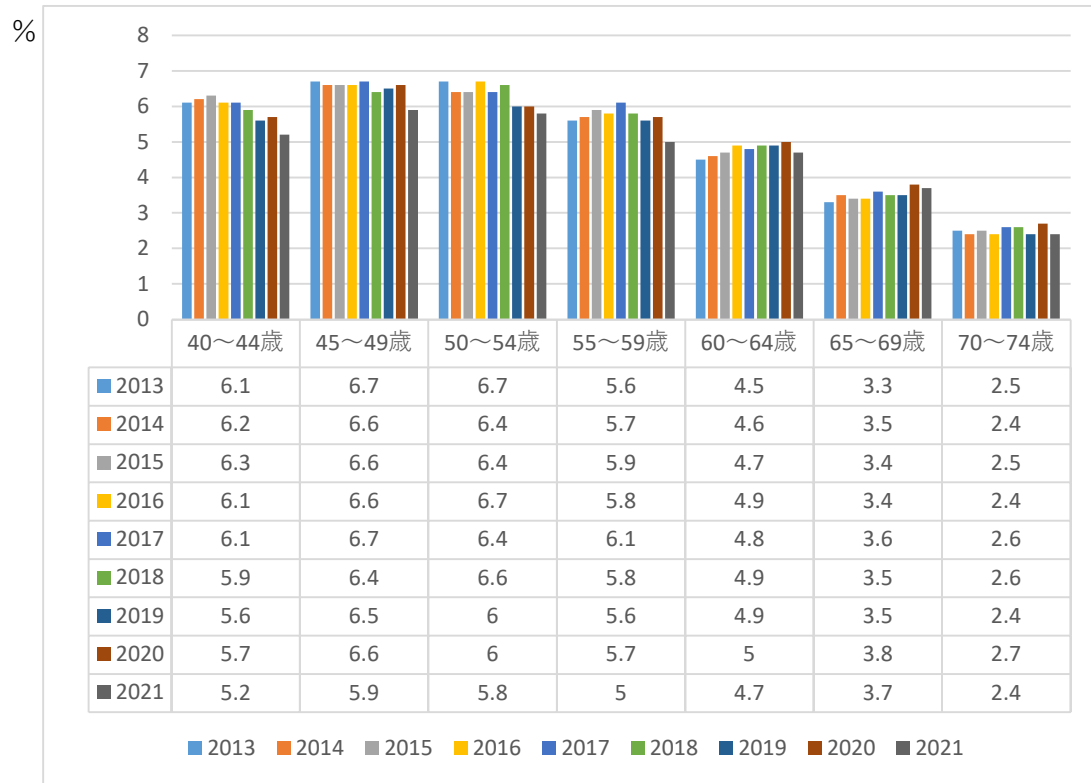




(11) 中性脂肪

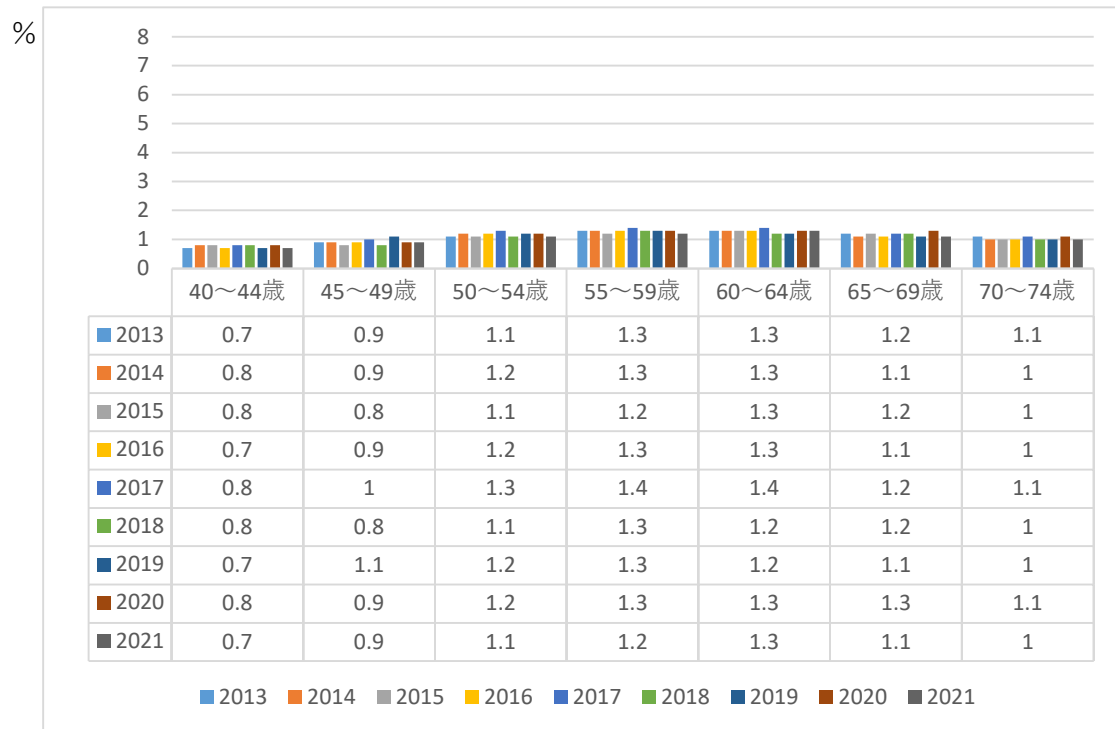
福島県・男性

・コントロール不良 (300mg/dl以上)



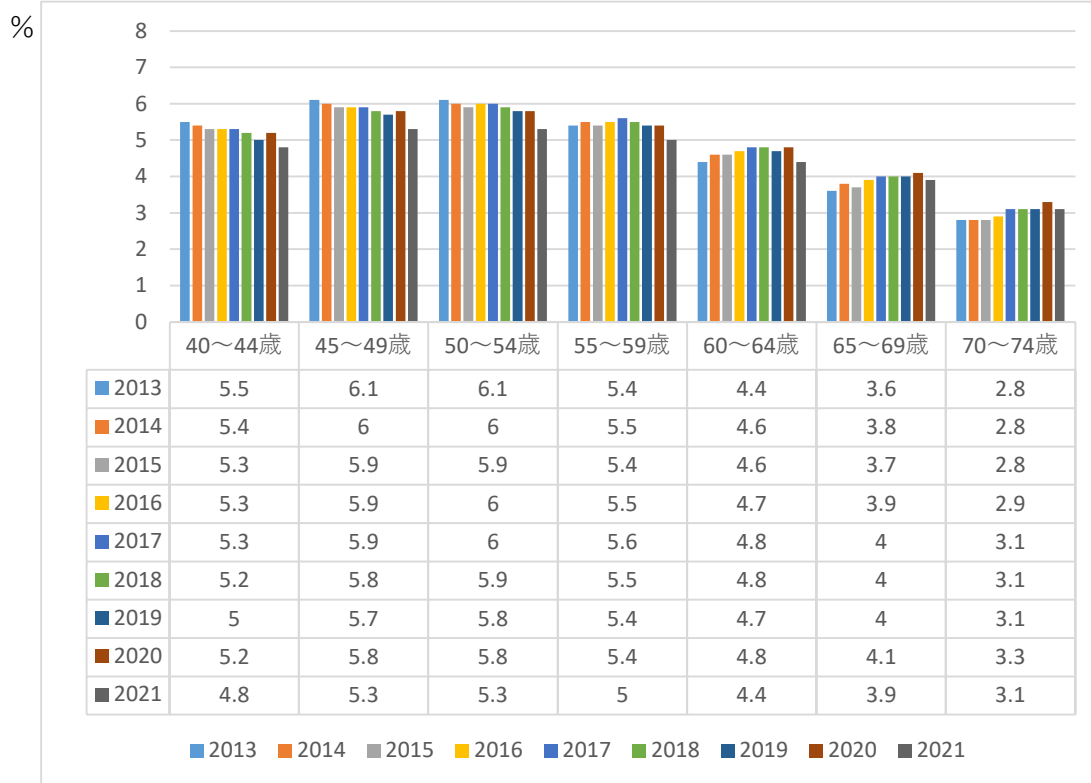
福島県・女性

・コントロール不良 (300mg/dl以上)



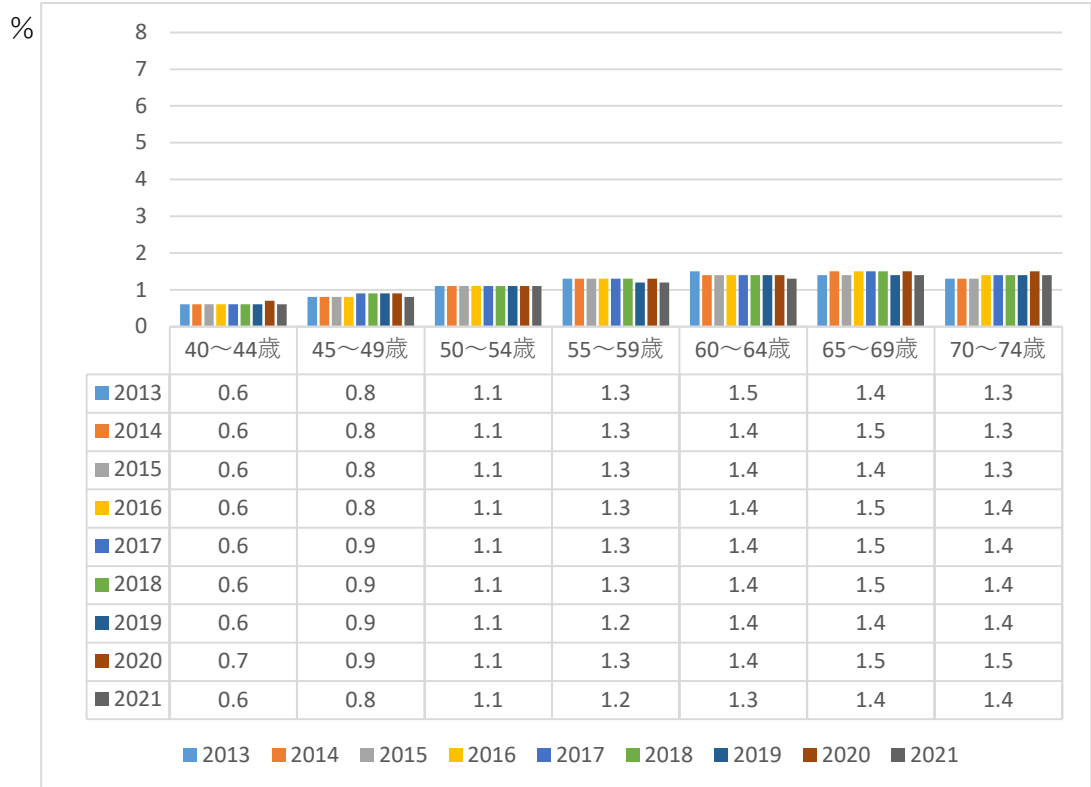
全国・男性

・コントロール不良 (300mg/dl以上)



全国・女性

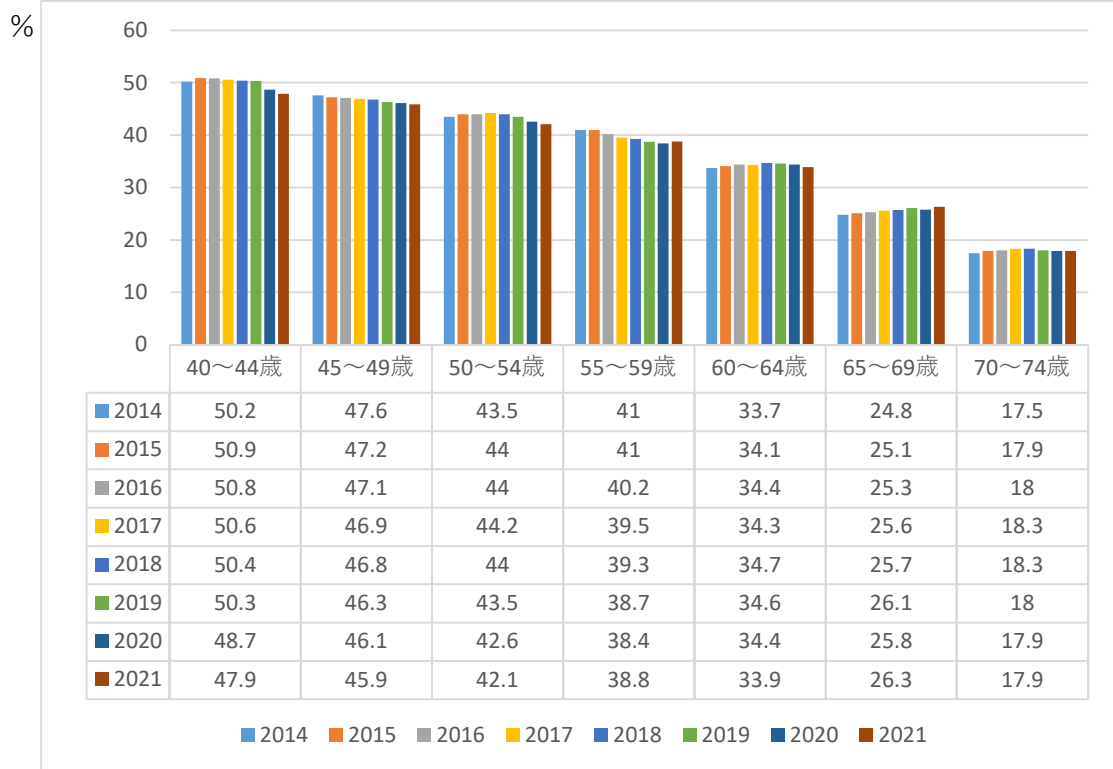
・コントロール不良 (300mg/dl以上)



(12) 喫煙率

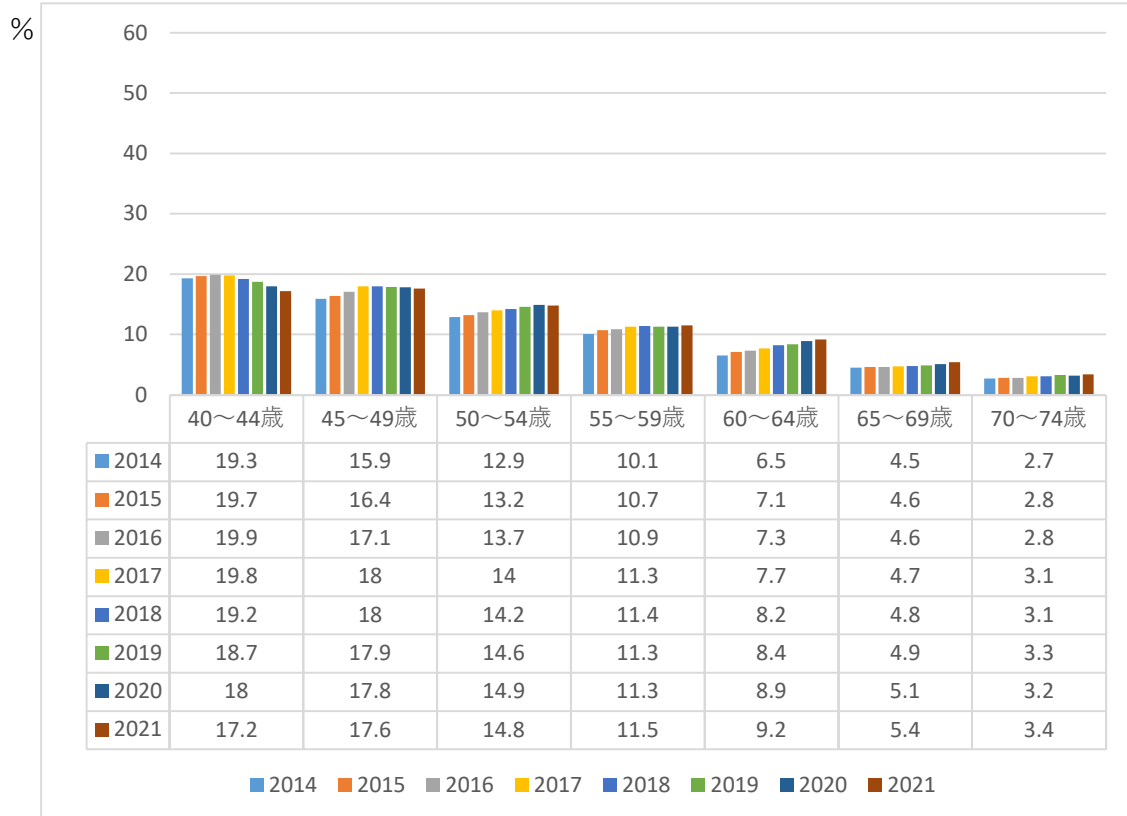
福島県・男性

・喫煙あり



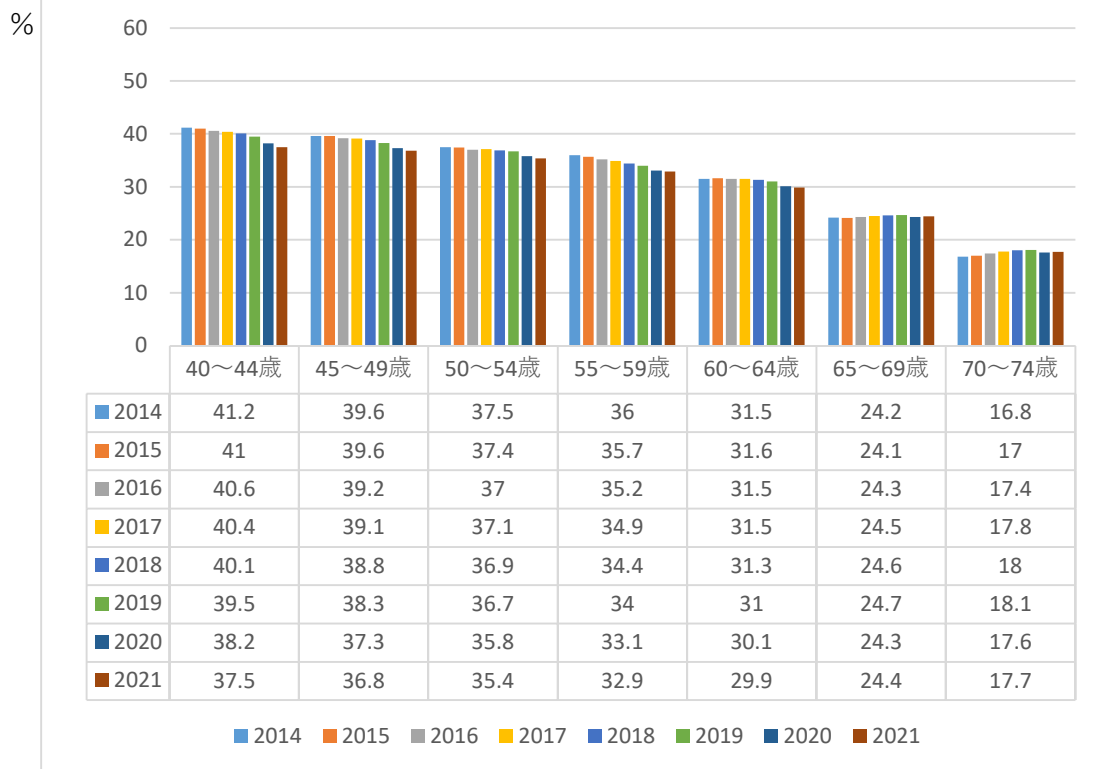
福島県・女性

・喫煙あり



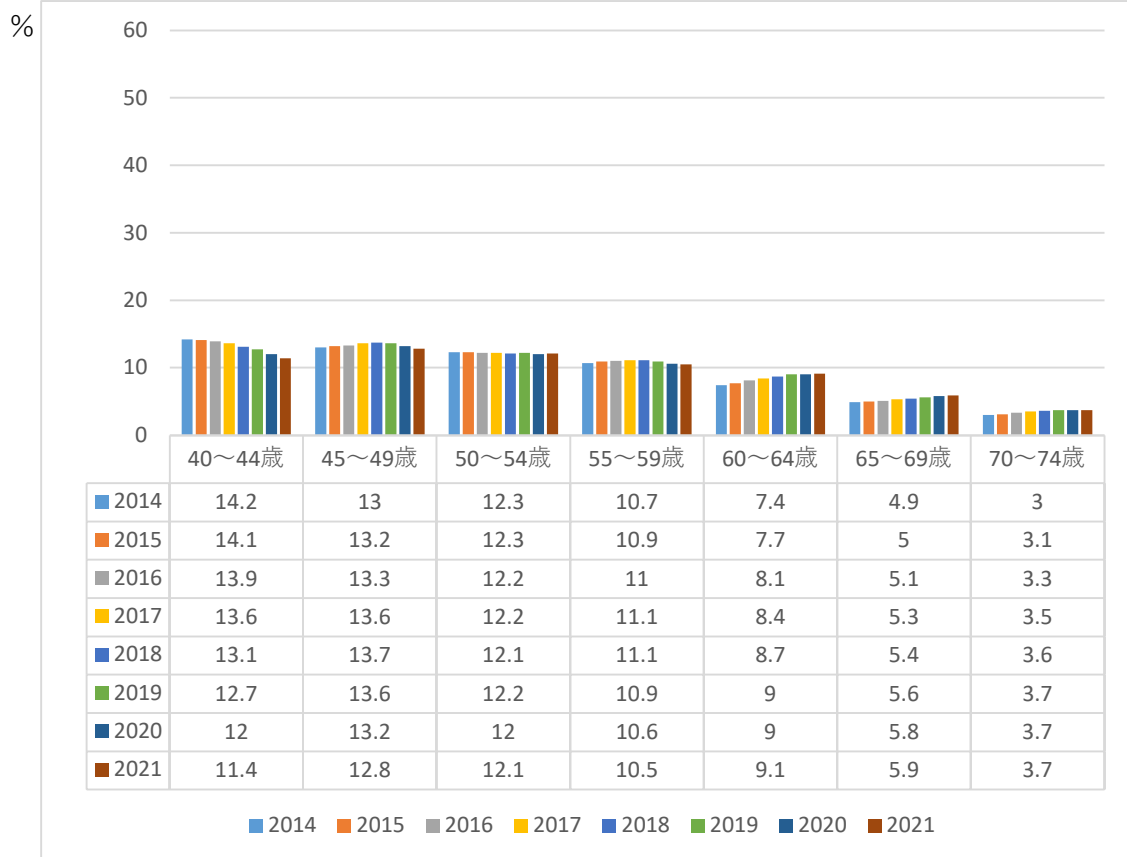
全国・男性

・喫煙あり



全国・女性

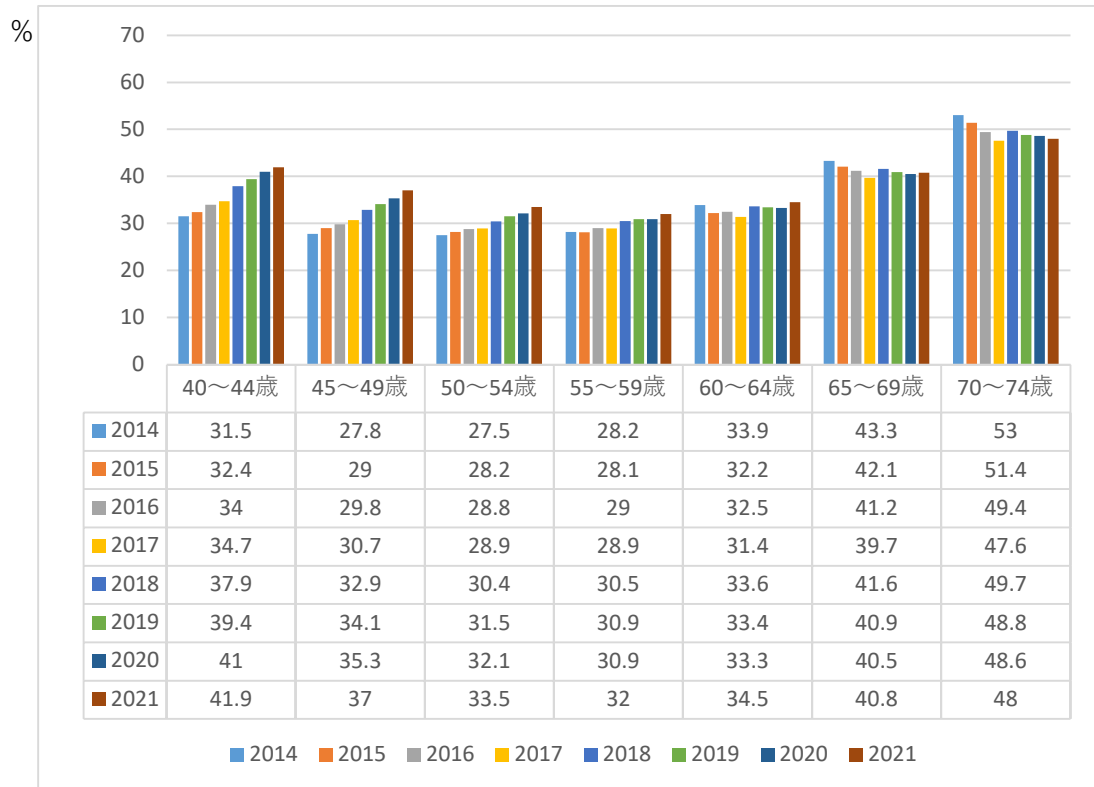
・喫煙あり



(13) 日常生活において歩行又は同等の身体活動を1日1時間以上実施している

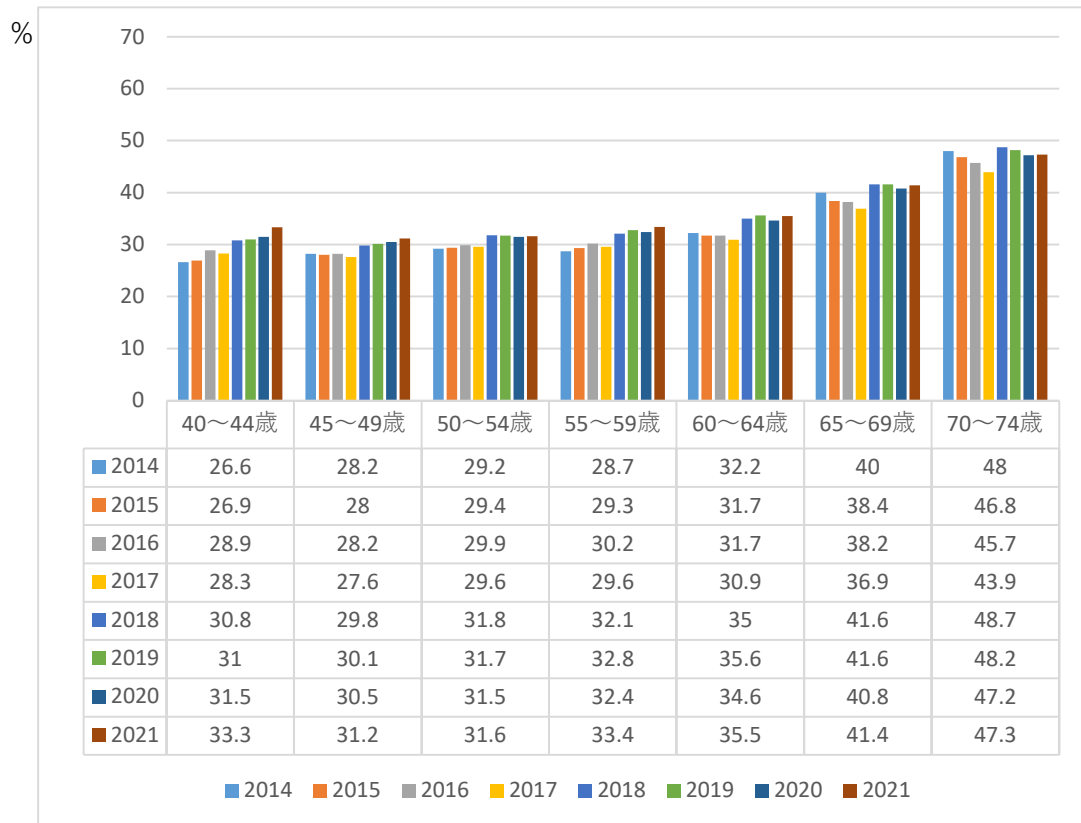
福島県・男性

・1時間以上あり



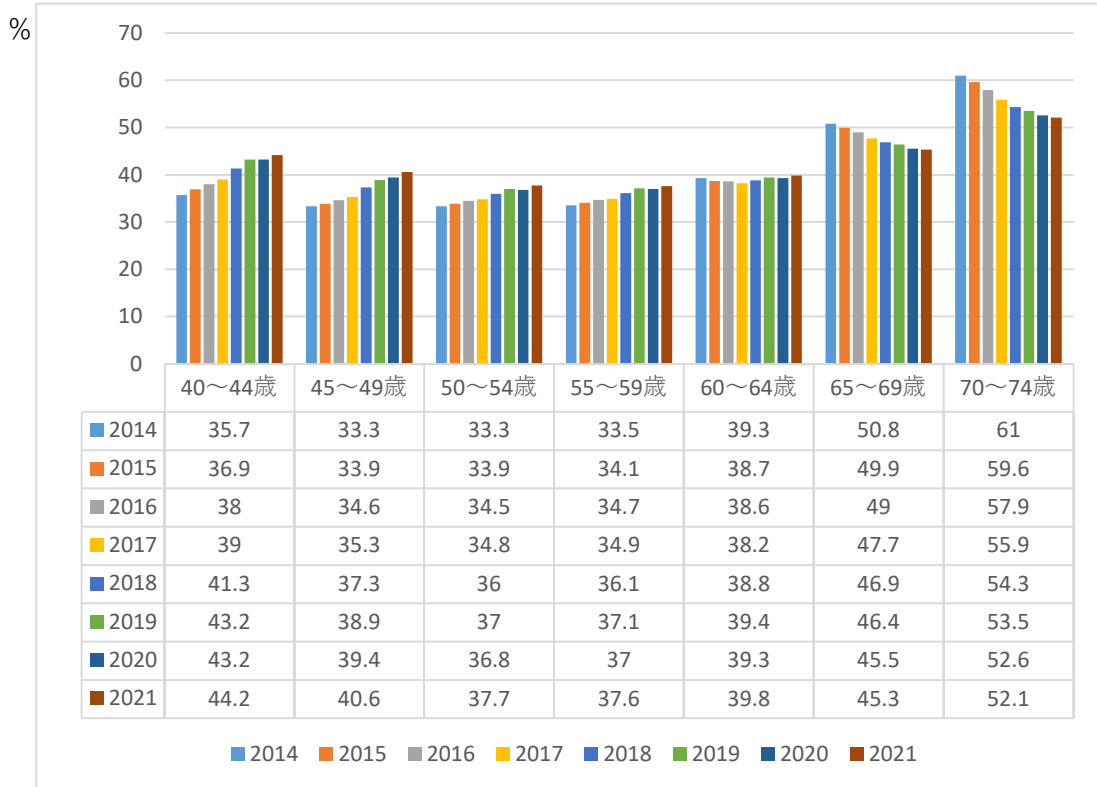
福島県・女性

・1時間以上あり



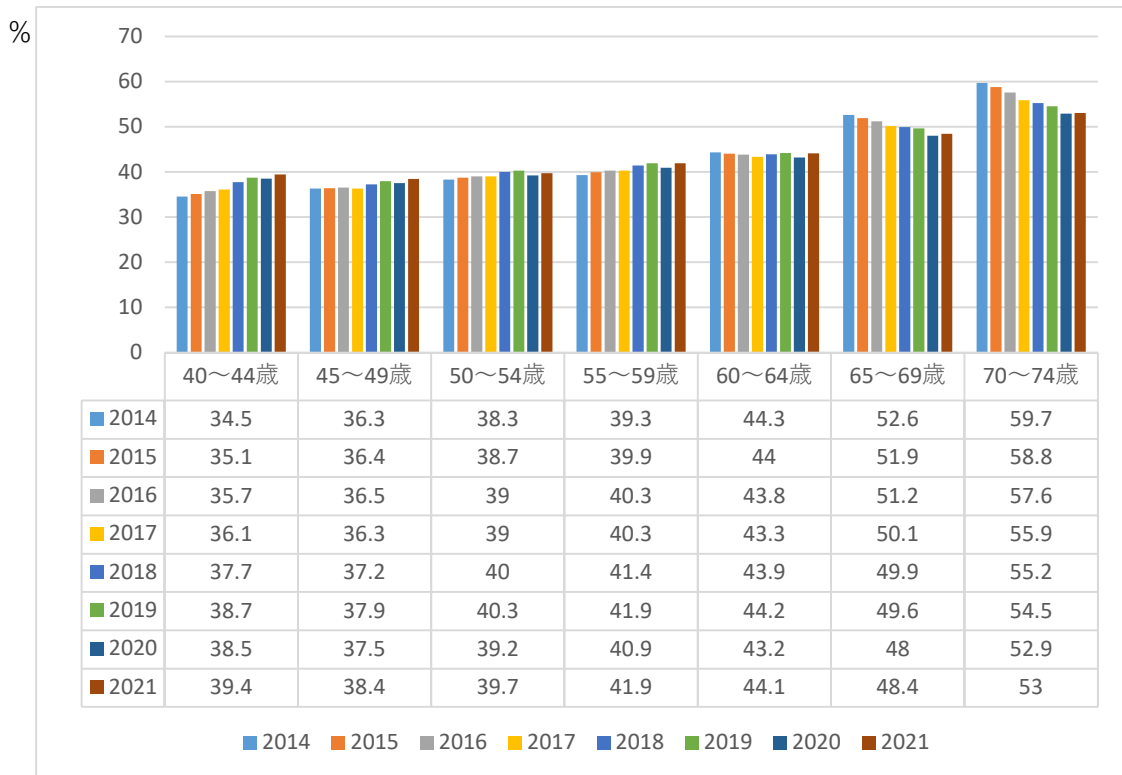
全国・男性

・1時間以上あり



全国・女性

・1時間以上あり



## (14) 参考：各検査項目の平均値

## 福島県・男性

	2013	2014	2015	2016	2017	2018	2019	2020	2021
BMI[kg/m <sup>2</sup> ]	24.1	24.1	24.1	24.2	24.3	24.3	24.4	24.5	24.5
腹囲[cm]	85.2	85.2	85.2	85.4	85.6	85.9	86.1	86.2	86.2
空腹時血糖[mg/dl]	102.9	102.8	102.7	103.1	103.5	103.7	103.7	103.7	103.8
HbA1C (NGSP) [%]	5.6	5.7	5.7	5.7	5.7	5.7	5.7	6.0	5.7
収縮期血圧[mmHg]	127.8	127.8	127.7	128.1	127.9	127.9	128.1	129.1	128.9
拡張期血圧[mmHg]	78.9	79.0	78.8	78.9	79.1	79.1	79.3	79.8	79.6
中性脂肪[mg/dl]	136.4	135.6	135.7	135.7	135.8	134.7	133.9	135.0	131.5
HDL コレステロール[mg/dl]	56.6	57.0	57.0	57.0	57.6	57.7	58.0	58.3	58.4
LDL コレステロール[mg/dl]	121.9	122.5	122.5	122.6	122.2	122.8	123.2	123.5	122.9
GOT (AST) [U/l]	25.7	25.4	25.5	25.6	25.8	25.8	25.7	26.2	25.8
GPT (ALT) [U/l]	27.4	27.3	27.6	27.7	27.9	28.5	28.6	29.6	28.9
γ-GT (γ-GTP) [U/l]	52.8	52.1	52.8	52.5	52.4	52.9	52.1	52.9	51.1
ヘモグロビン[g/dl]	15.2	15.2	15.1	15.2	15.3	15.3	15.2	15.3	15.2

## 福島県・女性

	2013	2014	2015	2016	2017	2018	2019	2020	2021
BMI[kg/m <sup>2</sup> ]	22.9	22.8	22.8	22.9	22.9	23.0	23.0	23.1	23.1
腹囲[cm]	80.7	80.7	80.7	80.8	80.9	81.2	81.2	81.2	81.1
空腹時血糖[mg/dl]	95.3	95.6	95.6	95.9	96.0	96.2	96.3	96.4	96.5
HbA1C (NGSP) [%]	5.6	5.6	5.6	5.6	5.6	5.6	5.6	6.0	5.7
収縮期血圧[mmHg]	123.5	123.3	123.2	123.7	123.6	123.6	123.8	125.1	125.0
拡張期血圧[mmHg]	74.1	74.0	73.9	73.8	73.7	73.6	73.7	74.4	74.4
中性脂肪[mg/dl]	97.4	96.5	96.6	96.4	96.8	95.9	95.7	96.0	95.4
HDL コレステロール[mg/dl]	66.3	66.8	67.1	67.4	68.1	68.4	68.7	69.6	69.5
LDL コレステロール[mg/dl]	124.9	125.3	125.3	124.8	124.2	124.6	124.7	124.6	124.6
GOT (AST) [U/l]	22.2	22.0	22.1	22.1	22.2	22.1	22.1	22.4	22.2
GPT (ALT) [U/l]	19.2	19.1	19.3	19.2	19.2	19.6	19.6	20.1	19.9
γ-GT (γ-GTP) [U/l]	25.1	24.8	25.5	25.7	26.0	26.2	26.2	26.6	26.6
ヘモグロビン[g/dl]	13.0	13.0	12.9	12.9	13.0	13.1	13.0	13.1	13.0

全国・男性

	2013	2014	2015	2016	2017	2018	2019	2020	2021
BMI[kg/m <sup>2</sup> ]	23.8	23.9	23.9	24.0	24.0	24.1	24.2	24.3	24.3
腹囲[cm]	84.8	84.8	84.9	85.0	85.2	85.5	85.7	86.0	86.0
空腹時血糖[mg/dl]	101.2	100.8	100.9	101.1	101.3	101.6	101.8	102.1	102.0
HbA1C (NGSP) [%]	5.7	5.7	5.7	5.7	5.7	5.7	5.7	5.7	5.7
収縮期血圧[mmHg]	126.4	126.3	126.3	126.4	126.5	126.6	126.6	127.7	127.3
拡張期血圧[mmHg]	78.5	78.5	78.5	78.6	78.7	78.8	78.9	79.6	79.4
中性脂肪[mg/dl]	134.8	134.2	133.4	133.6	133.9	133.1	132.3	133.6	130.3
HDL コレステロール[mg/dl]	57.7	58.1	58.1	58.0	58.4	58.7	59.1	59.1	59.2
LDL コレステロール[mg/dl]	123.6	123.7	123.5	123.2	123.1	124.2	124.6	125.4	124.9
GOT (AST) [U/l]	24.7	24.7	24.9	25.0	25.0	25.1	25.1	25.6	25.4
GPT (ALT) [U/l]	26.6	26.6	26.7	27.0	27.1	27.6	27.7	29.1	28.6
γ-GT (γ-GTP) [U/l]	51.5	50.9	51.0	51.1	51.0	51.2	50.8	51.5	49.8
ヘモグロビン[g/dl]	15.2	15.2	15.1	15.1	15.1	15.2	15.2	15.2	15.1

全国・女性

	2013	2014	2015	2016	2017	2018	2019	2020	2021
BMI[kg/m <sup>2</sup> ]	22.2	22.2	22.2	22.3	22.3	22.4	22.4	22.5	22.5
腹囲[cm]	79.7	79.5	79.5	79.6	79.7	79.9	80.0	80.1	80.0
空腹時血糖[mg/dl]	93.5	93.4	93.5	93.6	93.8	94.0	94.2	94.6	94.6
HbA1C (NGSP) [%]	5.6	5.6	5.6	5.6	5.6	5.6	5.6	5.6	5.6
収縮期血圧[mmHg]	121.7	121.4	121.3	121.2	121.3	121.3	121.3	122.7	122.5
拡張期血圧[mmHg]	72.9	72.8	72.7	72.6	72.7	72.8	72.9	73.7	73.7
中性脂肪[mg/dl]	96.1	94.9	94.4	94.4	94.3	93.6	93.3	93.6	92.7
HDL コレステロール[mg/dl]	69.0	69.7	70.0	70.0	70.6	71.1	71.6	72.2	72.2
LDL コレステロール[mg/dl]	125.5	125.3	125.0	124.3	123.9	124.9	125.2	125.8	125.4
GOT (AST) [U/l]	21.7	21.7	21.8	21.7	21.7	21.8	21.7	21.9	21.9
GPT (ALT) [U/l]	18.6	18.4	18.5	18.5	18.6	18.8	18.8	19.2	19.2
γ-GT (γ-GTP) [U/l]	25.1	25.0	25.4	25.5	25.7	26.0	26.1	26.3	26.3
ヘモグロビン[g/dl]	13.0	13.0	13.0	13.0	13.0	13.1	13.1	13.1	13.1