

甲状腺検査結果の状況

1 先行検査（平成30年3月31日現在）【実施年度：平成23年度～25年度】

一次検査（平成27年4月30日検査終了）

- 対象者数 367,637人
- 受診者数 300,472人（受診率 81.7%）
- 結果判定数 300,472人（判定率 100.0%）
- 判定区分別内訳

A判定 (A1)	: 154,605人 (51.5%)
(A2)	: 143,573人 (47.8%)
B判定	: 2,293人 (0.8%)
C判定	: 1人 (0.0%)

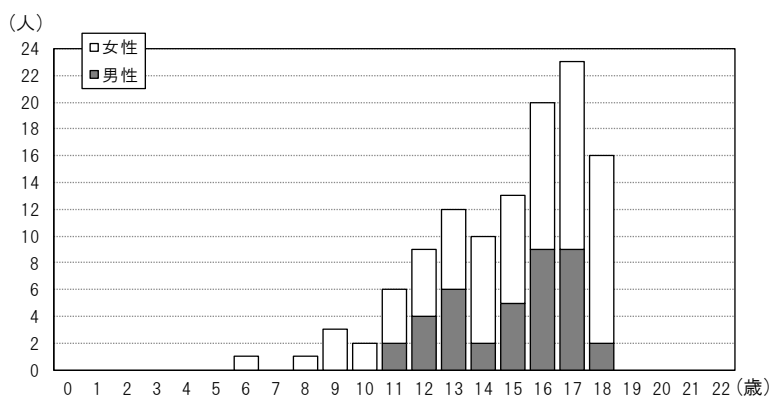
二次検査（平成30年3月31日現在）

- 対象者数 2,293人
  - 受診者数 2,130人（受診率 92.9%）
  - 結果確定数 2,091人（確定率 98.2%）
- うち、穿刺吸引細胞診実施は547人

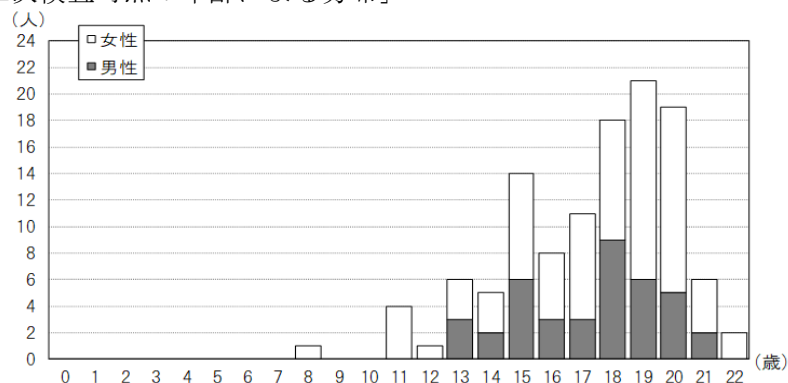
穿刺吸引細胞診等結果概要	
悪性ないし悪性疑い	116人
男性：女性	39人：77人
平均年齢	17.3±2.7歳（8-22歳）、震災当時14.9±2.6歳（6-18歳）
平均腫瘍径	13.9±7.8mm（5.1-45.0mm）

◇ 細胞診で悪性ないし悪性疑いであった116人の年齢、性分布

[平成23年3月11日時点の年齢による分布]



[二次検査時点の年齢による分布]



## 2 本格検査（検査2回目）（平成30年3月31日現在）【実施年度：平成26年度～27年度】

### 一次検査

- 対象者数 381,244人
- 受診者数 270,540人（受診率 71.0%）
- 結果判定数 270,529人（判定率 100.0%）
- 判定区分別内訳

A判定 (A1)	: 108,718人 (40.2%)
(A2)	: 159,584人 (59.0%)
B判定	: 2,227人 (0.8%)
C判定	: 0人 (0.0%)

### 二次検査

- 対象者数 2,227人
- 受診者数 1,874人（受診率 84.1%）
- 結果確定数 1,826人（確定率 97.4%）

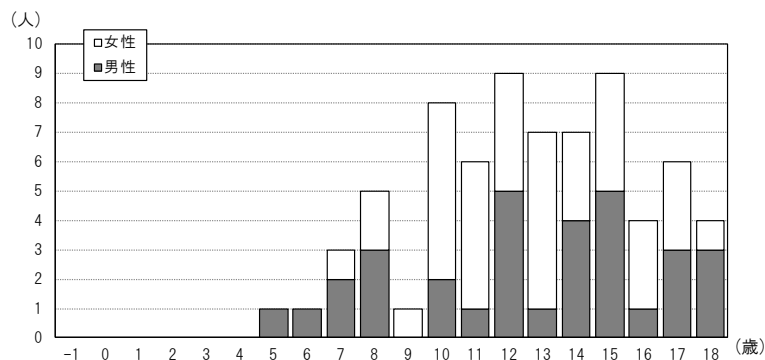
うち、穿刺吸引細胞診実施は207人

#### 穿刺吸引細胞診等結果概要

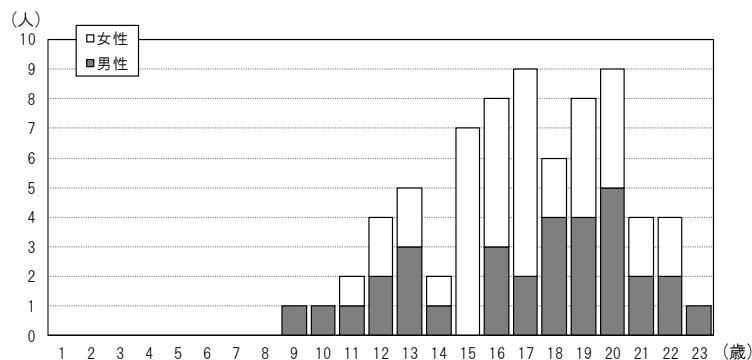
- 悪性ないし悪性疑い 71人
- 男性：女性 32人：39人
- 平均年齢 16.9±3.2歳（9-23歳）、震災当時12.6±3.2歳（5-18歳）
- 平均腫瘍径 11.1±5.6mm（5.3-35.6mm）

#### ◇ 細胞診で悪性ないし悪性疑いであった71人の年齢、性分布

[平成23年3月11日時点の年齢による分布]



[二次検査時点の年齢による分布]



### 3 本格検査（検査3回目）（令和元年12月31日現在）【実施年度：平成28年度～29年度】

#### 一次検査

- 対象者数 336,669人  
(25歳時の節目の検査対象者である平成4・5年度生まれを除く)
- 受診者数 217,916人 (受診率 64.7%)
- 結果判定数 217,908人 (判定率 100.0%)
- 判定区分別内訳

A判定 (A1)	: 76,427人 (35.1%)
(A2)	: 139,980人 (64.2%)
B判定	: 1,501人 (0.7%)
C判定	: 0人 (0.0%)

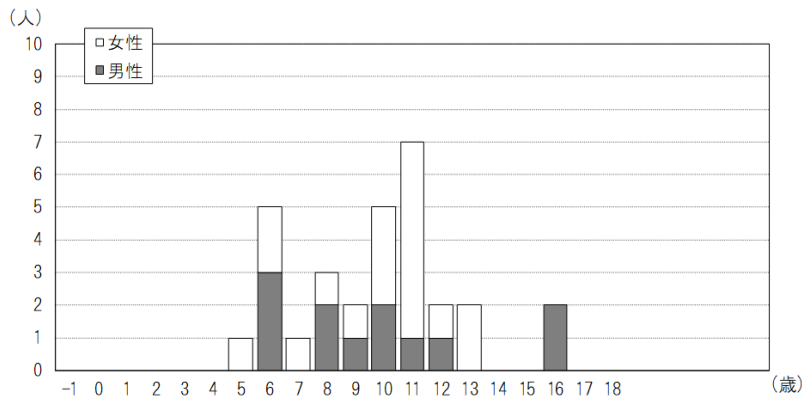
#### 二次検査

- 対象者数 1,501人
  - 受診者数 1,101人 (受診率 73.4%)
  - 結果確定数 1,058人 (確定率 96.1%)
- うち、穿刺吸引細胞診実施は77人

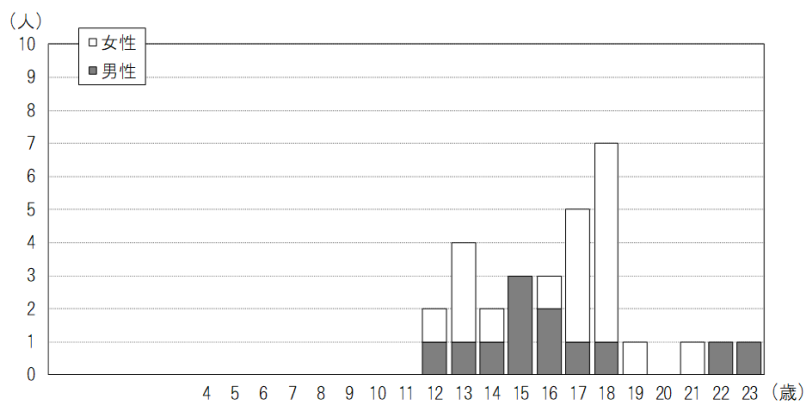
穿刺吸引細胞診等結果概要	
・悪性ないし悪性疑い	30人
・男性：女性	12人：18人
・平均年齢	16.4±2.8歳 (12-23歳)、震災当時9.8±2.8歳 (5-16歳)
・平均腫瘍径	13.0±6.5mm (5.6-33.0mm)

#### ◇ 細胞診で悪性ないし悪性疑いであった30人の年齢、性分布

[平成23年3月11日時点の年齢による分布]



[二次検査時点の年齢による分布]



#### 4 本格検査（検査4回目）（令和元年12月31日現在）【実施年度：平成30年度～31年度】

##### 一次検査

- 対象者数 294,213人  
(25歳時の節目の検査対象者である平成4～7年度生まれを除く)
- 受診者数 163,453人 (受診率 55.6%)
- 結果判定数 148,993人 (判定率 91.2%)
- 判定区分別内訳

A判定 (A1)	: 50,764人 (34.1%)
(A2)	: 97,145人 (65.2%)
B判定	: <u>1,084人 (0.7%)</u>
C判定	: <u>0人 (0.0%)</u>

##### 二次検査

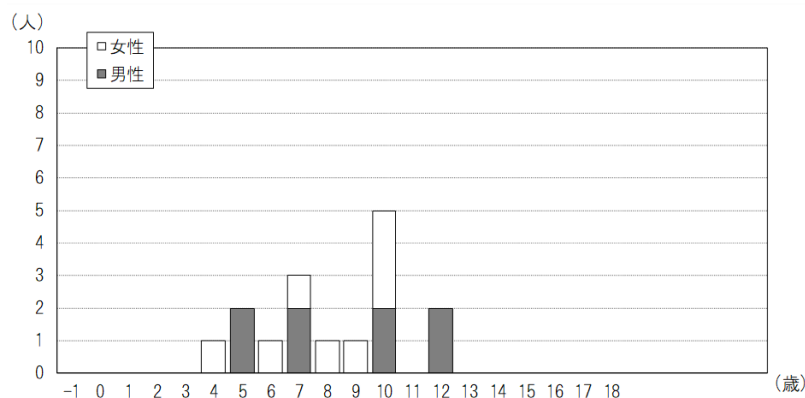
- 対象者数 1,084人
  - 受診者数 604人 (受診率 55.7%)
  - 結果確定数 503人 (確定率 83.3%)
- うち、穿刺吸引細胞診実施は34人

##### 穿刺吸引細胞診等結果概要

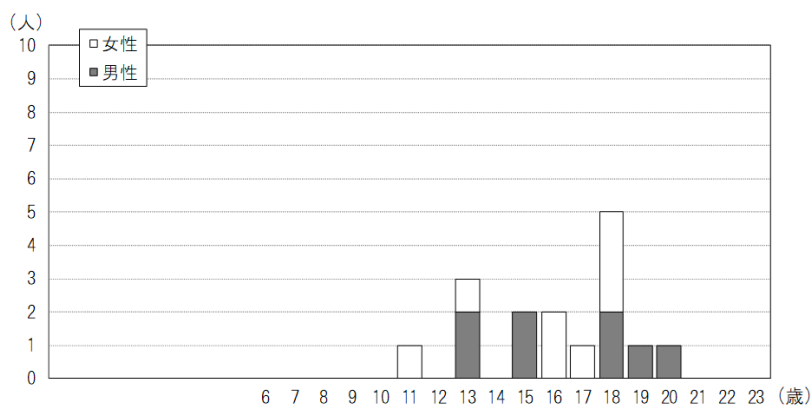
- 悪性ないし悪性疑い 16人
- 男性：女性 8人：8人
- 平均年齢 16.1±2.6歳 (11-20歳)、震災当時8.3±2.5歳 (4-12歳)
- 平均腫瘍径 11.5±5.7mm (6.1-29.4mm)

#### ◇ 細胞診で悪性ないし悪性疑いであった16人の年齢、性分布

[平成23年3月11日時点の年齢による分布]



[二次検査時点の年齢による分布]



## 5 25歳時の節目の検査（令和元年9月30日現在）【実施年度：平成29年度～】

### 一次検査

- 対象者数 44,542人（平成4年度・5年度生まれ）
- 受診者数 4,277人（受診率 9.6%）
- 結果判定数 4,239人（判定率 99.1%）
- 判定区分別内訳

A判定（A1）	： 1,839人（43.4%）
（A2）	： 2,202人（51.9%）
B判定	： <u>198人（4.7%）</u>
C判定	： <u>0人（0.0%）</u>

### 二次検査

- 対象者数 198人
- 受診者数 145人（受診率 73.2%）
- 結果確定数 127人（確定率 87.6%）

うち、穿刺吸引細胞診実施は10人

#### 穿刺吸引細胞診等結果概要

- 悪性ないし悪性疑い 4人
- 男性：女性 2人：2人
- 平均年齢 24.8±0.5歳（24-25歳）、震災当時17.0±0.8歳（16-18歳）
- 平均腫瘍径 14.5±2.7mm（12.3-18.0mm）

**(参考) 悪性ないし悪性疑いと判定された人数及び手術症例等**

先行検査から本格検査（検査4回目）及び25歳時の節目の検査までの状況

悪性ないし悪性疑いの判定数 237人

うち 手術実施 192人

(良性結節1人、乳頭癌189人、低分化癌1人、その他の甲状腺癌1人)

先行検査 H30. 3. 31 現在 【実施年度：平成23年度～25年度】

計 116人 (男性39人：女性77人)

(手術実施102人：良性結節1人、乳頭癌100人、低分化癌1人)

本格検査（検査2回目）H30. 3. 31 現在 【実施年度：平成26年度～27年度】

計 71人 (男性32人：女性39人)

(手術実施52人：乳頭癌51人、その他の甲状腺癌1人)

本格検査（検査3回目）R1. 12. 31 現在 【実施年度：平成28年度～29年度】

・平成28年度実施対象市町村 12人 (男性6人：女性6人)

(手術実施11人：乳頭癌11人)

・平成29年度実施対象市町村 18人 (男性6人：女性12人)

(手術実施15人：乳頭癌15人)

計 30人 (男性12人：女性18人)

(手術実施26人：乳頭癌26人)

本格検査（検査4回目）R1. 12. 31 現在 【実施年度：平成30年度～31年度】

・平成30年度実施対象市町村 15人 (男性7人：女性8人)

(手術実施11人：乳頭癌11人)

・平成31年度実施対象市町村 1人 (男性1人：女性0人)

(手術実施0人：乳頭癌0人)

計 16人 (男性8人：女性8人)

(手術実施11人：乳頭癌11人)

25歳時の節目の検査 R1. 9. 30 現在 【実施年度：平成29年度～】

計 4人 (男性2人：女性2人)

(手術実施1人：乳頭癌1人)