

令和5年

人口動態統計（確定数）の概況（福島県）

目 次

調査の概要	1
結果の概要	
（統計表）	
第1表 人口動態総覧（実数、率）・年次推移	17
第2表 主な死因の死亡数・死亡率・対前年比較	19
第3表 主な死因の死亡率・対全国比較	19
第4表 生活習慣病による死亡数・死亡率・対前年比較	20
第5表 生活習慣病による死亡率・対全国比較	20
第6表 悪性新生物主要部位別死亡数・死亡率・対前年比較	21
第7表 悪性新生物主要部位別死亡率・対全国比較	21
第8表 死因簡単分類別にみた性別死亡数・死亡率（人口10万対）	22
第9表 母の年齢（5歳階級）・出生割合・年次別	26
第10表 離婚件数・同居期間別	27
第11表 人口動態総覧（実数）・保健所別	28
第12表 人口動態総覧（実数）・市町村別	29
第13表 人口動態総覧（率）・保健所別	33
第14表 人口動態総覧（率）・保健所別 対前年比較	34
第15表 人口動態総覧（率）・市町村別	35
第16表 選択死因一覧（実数）・保健所別	39
第17表 選択死因一覧（率）・保健所別	40
第18表 選択死因一覧（実数）・市町村別	41
第19表 選択死因一覧（率）・市町村別	45
第20表 市町村別死因（選択死因）順位	49

福島県保健福祉部

担当 : 保健福祉総務課 内線 2721
電話 : 024-521-7217 (直通)

調査の概要

1 調査の目的

我が国の人口動態事象を把握し、人口及び厚生労働行政施策の基礎資料を得ることを目的とする。

2 調査の対象及び客体

「戸籍法」及び「死産の届出に関する規程」により届け出られた出生、死亡、婚姻、離婚及び死産の全数を対象としているが、本概況では令和5年に日本において発生した日本人の事象を客体とした。

3 調査の期間

令和5年1月1日から令和5年12月31日

4 調査の方法

市町村長は、出生、死亡、婚姻、離婚及び死産の届書に基づいて人口動態調査票を作成する。

5 報告の系統

市町村 ----- 保健所 ----- 都道府県 ----- 厚生労働省

利用上の注意

1 表章記号の規約

計数のない場合	—
統計項目のありえない場合	・
計数不明又は計数を表章することが不適切な場合	…
比率が微小 (0.05、0.00005 未満)	0.0、0.0000
減少数 (率) の場合	△

なお、掲載の数値は四捨五入してあるので、内訳の合計が「総数」に合わない場合がある。

2 用語の説明

自然増減	: 出生数から死亡数を減じたもの
乳児死亡	: 生後1年未満の死亡
新生児死亡	: 生後4週未満の死亡
早期新生児死亡	: 生後1週未満の死亡
死産	: 妊娠満12週以後の死児の出産
周産期死亡	: 妊娠満22週以後の死産に早期新生児死亡を加えたもの
合計特殊出生率	: その年次の15歳から49歳までの女性の年齢別出生率を合計したもので、1人の女性が仮にその年次の年齢別出生率で一生の間に生むとしたときの子ども数に相当する。

3 算出に用いた人口

- ・令和5年 県人口 (日本人人口) 1,751,000 人「令和5年10月1日現在推計人口」(総務省統計局)
全国人口 (日本人人口) 121,193,394 人「令和5年10月1日現在推計人口」(総務省統計局)
- ・令和4年 県人口 (日本人人口) 1,776,000 人「令和4年10月1日現在推計人口」(総務省統計局)
全国人口 (日本人人口) 122,030,523 人「令和4年10月1日現在推計人口」(総務省統計局)

注) 厚生労働省が平成16・18・21～29年の都道府県からの報告漏れ(平成31年3月29日公表)による再集計を行ったことにより、下線が引かれた数値について修正した。

1 結果の要約

注) 全国順位は全て、率の高い方からの順位。

(1) 出生数は減少

出生数は9,019人で、前年の9,709人より690人減少し、出生率（人口千対）は5.2で、前年の5.5から0.3下回った。合計特殊出生率は1.21で、前年の1.27に比べ0.06下回った。

出生率 福島県 5.2 全国 6.0 全国順位 41位 (昨年43位)
合計特殊出生率 福島県 1.21 全国 1.20 全国順位 35位 (昨年32位)

(2) 死亡数は増加（乳児死亡は減少・新生児死亡は減少・周産期死亡は減少）

死亡数は27,514人で、前年の27,394人より120人増加し、死亡率（人口千対）は15.7で、前年の15.4から0.3上回った。

死因別にみると、死因順位の第1位は悪性新生物、第2位は心疾患、第3位は老衰で、全死者に占める割合はそれぞれ、22.7%、14.9%、12.3%となっている。

死亡率 福島県 15.7 全国 13.0 全国順位 14位 (昨年13位)

乳児死亡数は21人で、前年の24人より3人減少し、乳児死亡率（出生千対）は2.3で、前年の2.5から0.2下回った。

乳児死亡率 福島県 2.3 全国 1.8 全国順位 10位 (昨年6位)

新生児死亡数は10人で、前年の14人より4人減少し、新生児死亡率（出生千対）1.1で、前年の1.4を0.3下回った。

新生児死亡率 福島県 1.1 全国 0.8 全国順位 9位 (昨年3位)

周産期死亡数は32人で、前年の35人より3人減少し、周産期死亡率（出産千対）は3.5で、前年の3.6から0.1下回った。

周産期死亡率 福島県 3.5 全国 3.3 全国順位 14位 (昨年16位)

自殺者数は354人で、前年の345人より9人増加し、自殺死亡率（人口十万対）は20.2で、前年の19.4を0.8上回った。

自殺死亡率 福島県 20.2 全国 17.4 全国順位 3位 (昨年10位)

(3) 自然増減数は減少（人口減少幅は拡大）

出生と死亡の差である自然増減数は△18,495人で、前年の△17,685人より810人減少し、自然増減率（人口千対）は△10.6で、前年の△10.0を0.6下回った。

自然増減率 福島県 △10.6 全国 △7.0

(4) 死産数は減少

死産数は197胎で、前年の198胎より1胎減少し、死産率（出産千対）は21.4で、前年の20.0を1.4上回った。

死産率 福島県 21.4 全国 20.9 全国順位 19位 (昨年15位)

(5) 婚姻件数は減少

婚姻件数は5,599組で、前年の6,088組より489組減少し、婚姻率（人口千対）は3.2で、前年の3.4から0.2下回った。

婚姻率 福島県 3.2 全国 3.9 全国順位 40位（昨年38位）

平均初婚年齢は、夫30.8歳で前年の30.7歳から0.1歳上昇、妻29.3歳で前年の29.1から0.2歳上昇。

(6) 離婚件数は増加

離婚件数は2,563組で、前年の2,561組より2組増加し、離婚率（人口千対）は1.46で、前年の1.44から0.02上回った。

離婚率 福島県 1.46 全国 1.52 全国順位 27位（昨年20位）

注) 全国順位は全て、率の高い方からの順位。

5年確定数

第1表 人口動態総覧・対前年比較

	実数				率				全国比較			
	令和5年	令和4年	対前年増減	【参考】平成22年	令和5年	令和4年	対前年増減	【参考】平成22年	福島県(A)	全国平均(B)	比較(A)-(B)	全国順位【率の高い方からの順位】
出生	9,019	9,709	△ 690	16,126	5.2	5.5	△ 0.3	8.0	5.2	6.0	△ 0.8	41
死亡	27,514	27,394	120	22,747	15.7	15.4	0.3	11.3	15.7	13.0	2.7	14
乳児死亡	21	24	△ 3	49	2.3	2.5	△ 0.2	3.0	2.3	1.8	0.5	10
新生児死亡	10	14	△ 4	19	1.1	1.4	△ 0.3	1.2	1.1	0.8	0.3	9
自然増減	△ 18,495	△ 17,685	△ 810	△ 6,621	△ 10.6	△ 10.0	△ 0.6	△ 3.3	△ 10.6	△ 7.0	△ 3.6	-
死産	197	198	△ 1	487	21.4	20.0	1.4	29.3	21.4	20.9	0.5	19
自然死産	95	96	△ 1	217	10.3	9.7	0.6	13.1	10.3	9.6	0.7	-
人工死産	102	102	0	270	11.1	10.3	0.8	16.3	11.1	11.3	△ 0.2	-
周産期死亡	32	35	-	75	3.5	3.6	△ 0.1	4.6	3.5	3.3	0.2	14
妊娠満22週以後の死産	24	24	0	62	2.7	2.5	-	3.8	2.7	2.7	0.0	-
早期新生児死亡	8	11	△ 3	13	0.9	1.1	△ 0.2	0.8	0.9	0.6	0.3	-
婚姻	5,599	6,088	△ 489	9,582	3.2	3.4	△ 0.2	4.7	3.2	3.9	△ 0.7	40
離婚	2,563	2,561	2	3,965	1.46	1.44	0.02	1.96	1.46	1.52	△ 0.06	27

合計特殊出生率

合計特殊出生率	福島県				全国平均				全国順位			
	令和5年	令和4年	令和3年	平成22年	令和5年	令和4年	令和3年	平成22年	令和5年	令和4年	令和3年	平成22年
	1.21	1.27	1.36	1.52	1.20	1.26	1.30	1.39	35	32	28	17

(注) 出生、死亡、自然増減、婚姻、離婚率は人口千対。
乳児、新生児、早期新生児死亡率は出生千対。
死産率は出産（出生＋死産）千対。
周産期死亡率及び妊娠22週以後の死産率は出産（出生＋妊娠満22週以後の死産）千対。

算出に用いた人口

令和5年 県人口（日本人人口）1,751,000人「令和5年10月1日現在推計人口」（総務省統計局）
令和4年 県人口（日本人人口）1,776,000人「令和4年10月1日現在推計人口」（総務省統計局）

用語の説明

自然増減：出生数から死亡数を減じたもの
乳児死亡：生後1年未満の死亡
新生児死亡：生後4週未満の死亡
早期新生児死亡：生後1週未満の死亡
死産：妊娠満12週以後の死産の出産
周産期死亡：妊娠満22週以後の死産に早期新生児死亡を加えたもの
合計特殊出生率：その年次の15歳から49歳までの女性の年齢別出生率を合計したもので、1人の女性が仮にその年次の年齢別出生率で一生の間に生むとしたときの子ども数に相当する。

第2表

人口動態総覧(率)・対全国比較

	令和5年(確定数)				令和4年			
	福島県 (A)	全国 (B)	比較 (A)-(B)	全国順位 (率の高いほう からの順位)	福島県 (A)	全国 (B)	比較 (A)-(B)	全国順位 (率の高いほう からの順位)
合計特殊出生率	1.21	1.20	0.01	35	1.27	1.26	0.01	32
出生率	5.2	6.0	△ 0.8	41	5.5	6.3	△ 0.8	43
死亡率	15.7	13.0	2.7	14	15.4	12.9	2.5	13
乳児死亡率	2.3	1.8	0.5	10	2.5	1.8	0.7	6
新生児死亡	1.1	0.8	0.3	9	1.4	0.8	0.6	3
自然増減	△ 10.6	△ 7.0	△ 3.6	-	△ 10.0	△ 6.5	△ 3.5	-
死産	21.4	20.9	0.5	19	20.0	19.3	0.7	15
自然死産	10.3	9.6	0.7	-	9.7	9.4	0.3	-
人工死産	11.1	11.3	△ 0.2	-	10.3	9.9	0.4	-
周産期死亡	3.5	3.3	0.2	14	3.6	3.3	0.3	16
妊娠満22週 以後の死産	2.7	2.7	-	-	2.5	2.7	△ 0.2	-
早期新生児 死亡	0.9	0.6	0.3	-	1.1	0.6	0.5	-
婚姻	3.2	3.9	△ 0.7	40	3.4	4.1	△ 0.7	38
離婚	1.46	1.52	△ 0.06	27	1.44	1.47	△ 0.03	20

※すべて高率からの順位

2 出生

(1) 出生数

令和5年の出生数は9,019人で、前年の9,709人より690人減少した。

第1次ベビーブームに最も出生数が多かった昭和24年の73,051人と比べて64,032人少ない。第2次ベビーブームが去った昭和50年以降は増加と減少を繰り返しながら、ゆるやかな減少傾向であったが、平成11年から8年連続で減少し、平成18年は8年ぶりに増加したが、その後は再び減少している。(第1図)

また、出生率は5.2で、前年の5.5から0.3減少した。全国順位は41位である。

出生数を母の年齢別にみると、45歳～49歳の年齢層以外で出生数が減少した。(第3表)

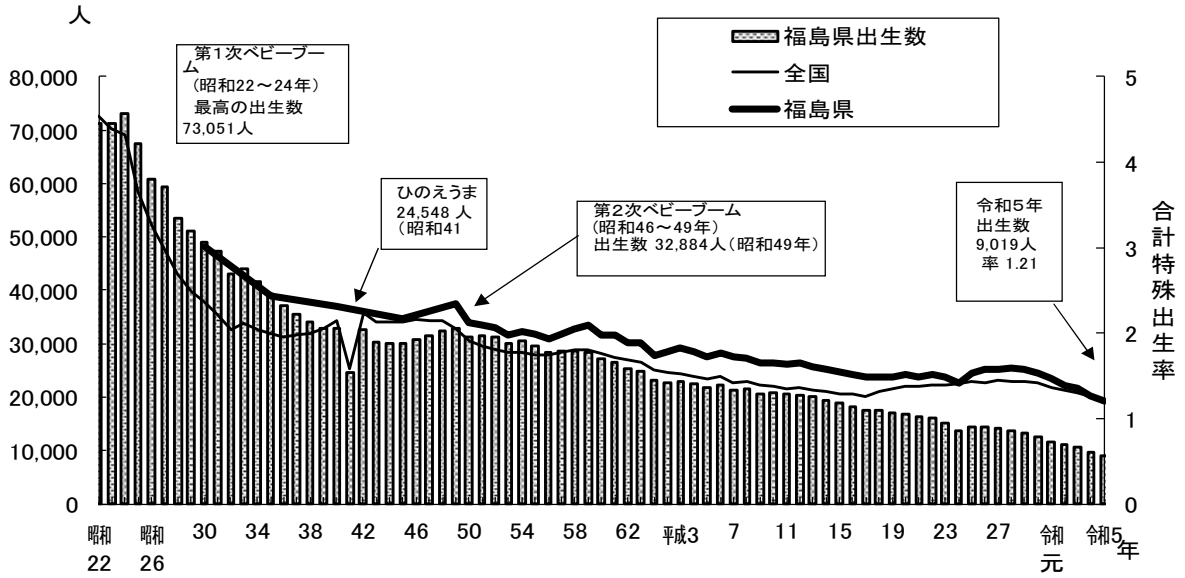
(2) 合計特殊出生率

令和5年の合計特殊出生率は1.21で、前年の1.27に比べ0.06下回った。全国平均は前年から0.06減少した1.20となり、全国を0.01上回り、全国順位は35位となっている。

第3表 母の年齢別(5歳階級)別にみた出生数

母の年齢	出生数				対前年比増減		
	令和5年	令和4年	令和3年	令和2年	5年-4年	4年-3年	3年-2年
総数	9,019	9,709	10,649	11,215	△690	△940	△566
～14歳	-	-	-	1	0	0	△1
15～19	60	72	62	111	△12	10	△49
20～24	827	962	1,081	1,198	△135	△119	△117
25～29	2,613	2,766	3,143	3,257	△153	△377	△114
30～34	3,095	3,367	3,648	3,900	△272	△281	△252
35～39	1,945	2,049	2,201	2,239	△104	△152	△38
40～44	460	481	500	498	△21	△19	2
45～49	19	12	14	11	7	△2	3
50歳以上	-	-	-	-	-	-	-
不詳	-	-	-	-	-	-	-

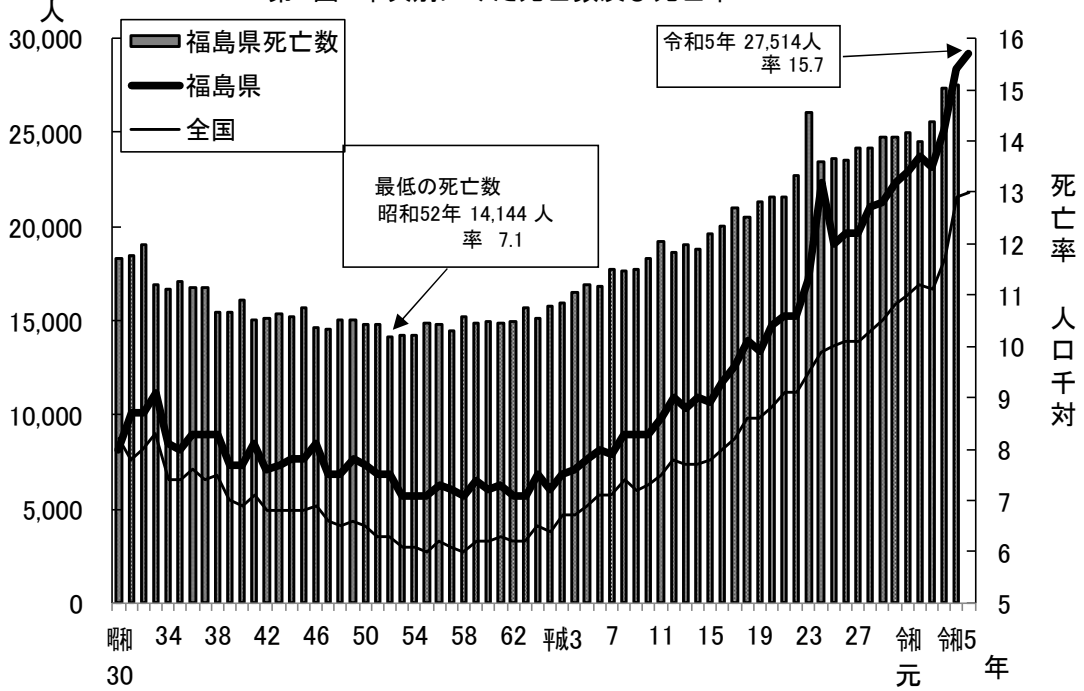
第1図 出生数及び合計特殊出生率の年次推移



3 死亡

令和5年の死亡数は27,514人で、前年の27,394人より120人増加し、死亡率（人口千対）は15.7で、前年より0.3増加した。全国順位は14位となっている。

第2図 年次別にみた死亡数及び死亡率



死亡数の過去の推移をみると、昭和52年に過去最低の14,144人を記録した以降は平成23年の東日本大震災による大幅な増加を除き、増加と減少を繰り返しながらゆるやかな増加傾向になっている。(第2図)

第4表 年齢(5歳階級)別にみた死亡数

年齢階級	死 亡 数			年齢階級	死 亡 数		
	令和5年	令和4年	対前年増減		令和5年	令和4年	対前年増減
総数	27,514	27,394	120	45～49	189	229	△40
0～4歳	31	32	△1	50～54	302	348	△46
5～9	1	5	△4	55～59	482	436	46
10～14	9	4	5	60～64	801	774	27
15～19	22	26	△4	65～69	1,288	1,440	△152
20～24	47	26	21	70～74	2,316	2,456	△140
25～29	36	45	△9	75～79	2,754	2,527	227
30～34	46	38	8	80～84	3,840	3,961	△121
35～39	63	77	△14	85～89	5,537	5,481	56
40～44	134	136	△2	90歳以上	9,616	9,353	263

(1) 死因順位

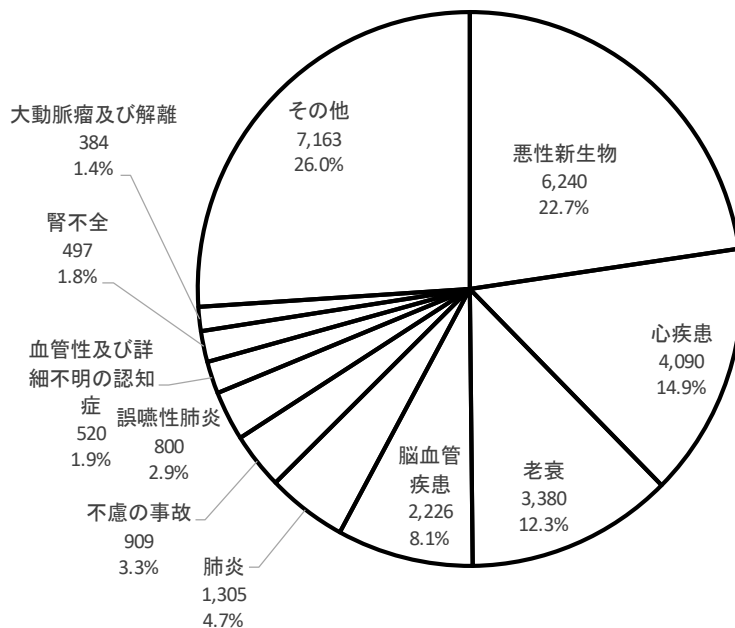
令和5年の死亡数を死因順位別にみると、第1位は悪性新生物で6,240人、死亡率(人口10万対)356.4、第2位は心疾患4,090人、233.6、第3位は老衰3,380人、193.0となっている。(第3図)

主な死因の年次推移をみると、悪性新生物の死亡数は増加を続けており、昭和59年に脳血管疾患にかわって以降、死因第1位で、令和5年の全死亡者に占める割合は22.7%となっている。心疾患は平成元年に脳血管疾患にかわり第2位となりその後も増加傾向を示しており、令和5年の全死亡者に占める割合は14.9%となっている。脳血管疾患は昭和45年をピークに低下しはじめ、昭和59年には、悪性新生物にかわり第2位に、さらに平成元年には心疾患にかわり第3位となり、令和元年においては、老衰にかわって、第4位となった。

(第4図)

悪性新生物、心疾患及び脳血管疾患を合わせた全死亡者に占める割合は45.7%となっている。

第3図 主な死因別死亡数の割合(令和5年)



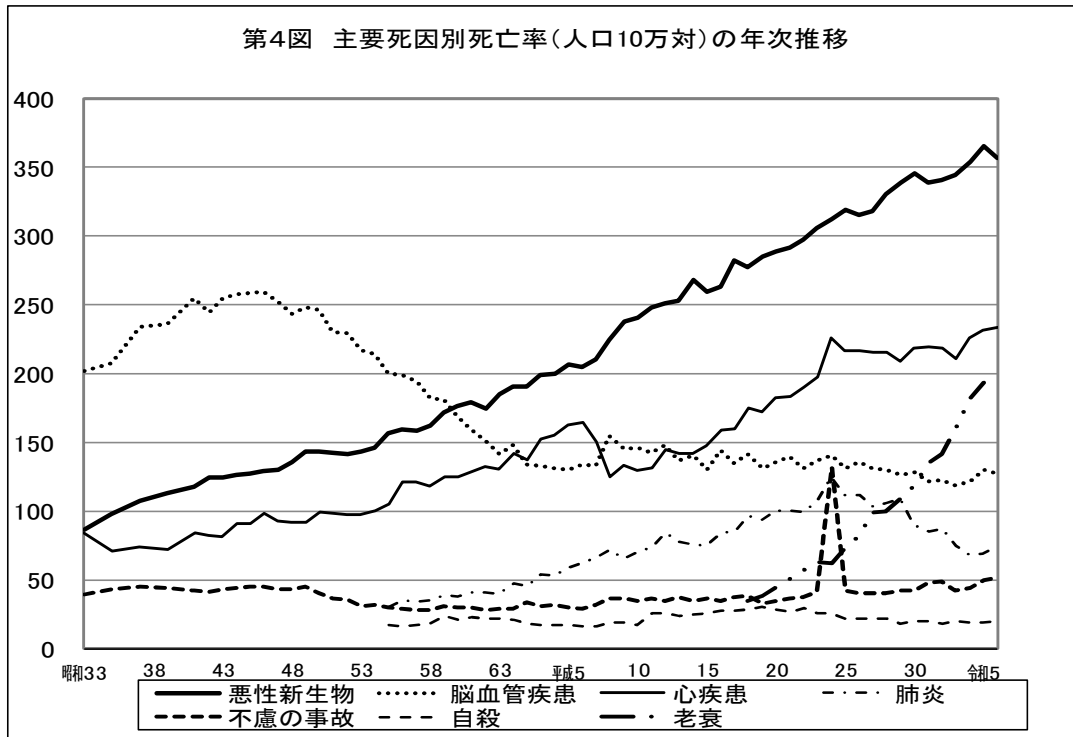
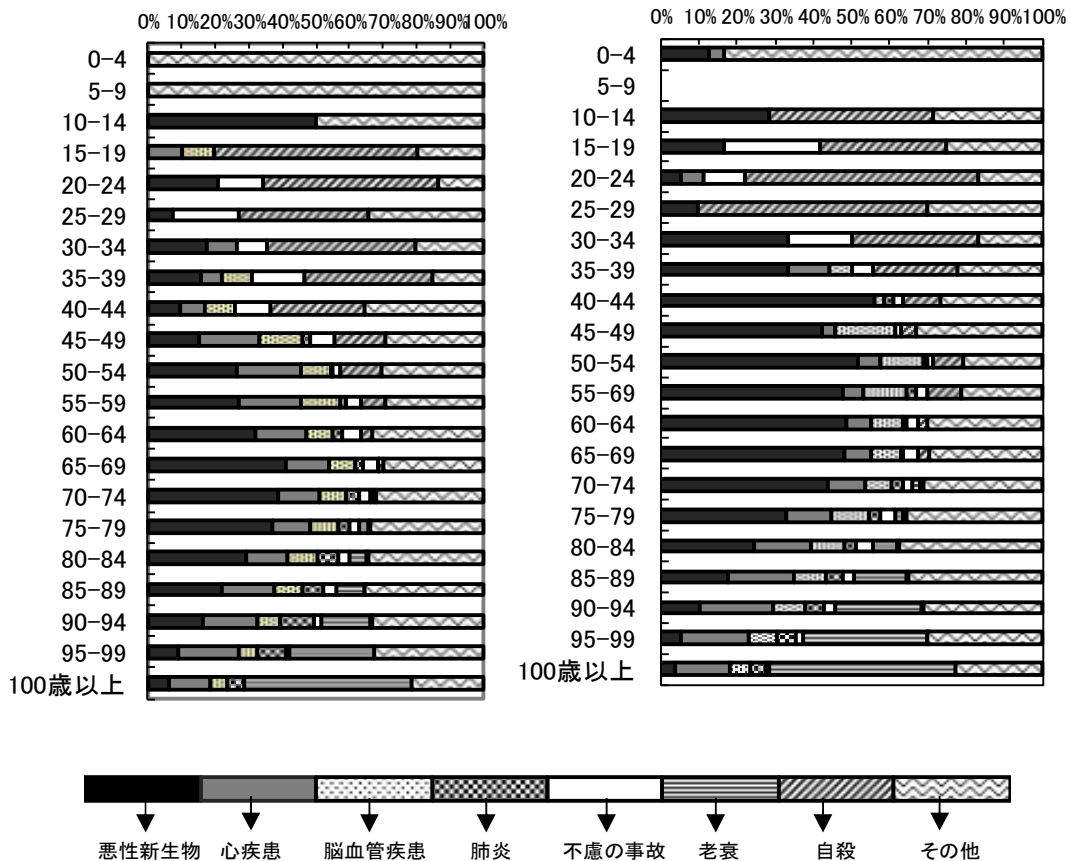


図5 性・年齢階級別にみた主な死因の構成割合(令和5年)
(男) (女)

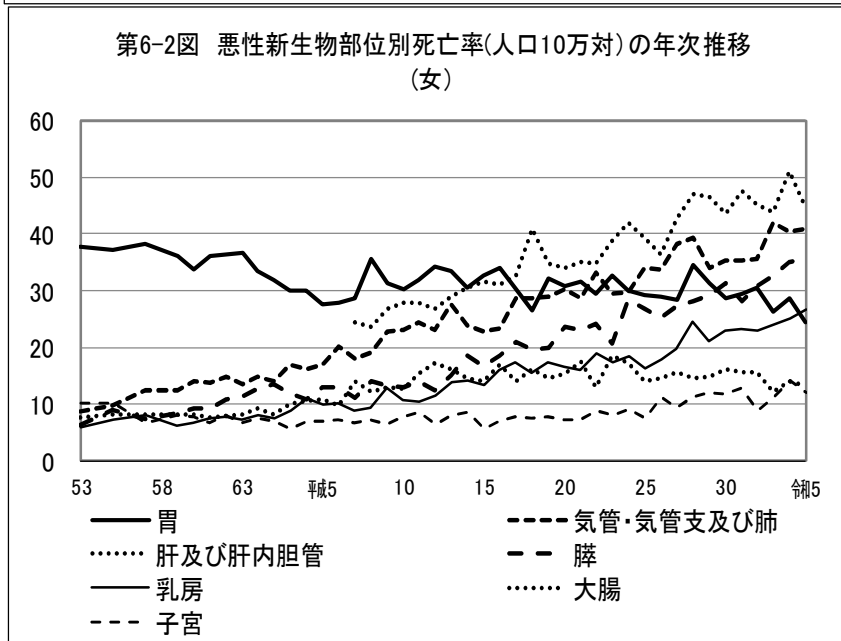
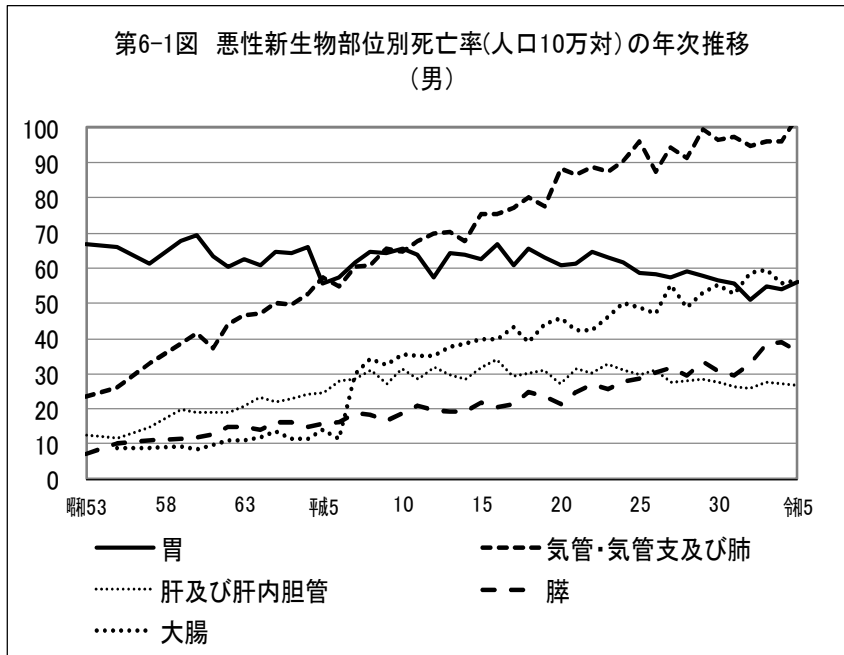


○ 悪性新生物

悪性新生物について死亡数・死亡率を部位別にみると、最も死亡数が多いのは気管・気管支及び肺の1,257人で、悪性新生物による死亡数の20.1%、全死亡者の4.6%を占めている。

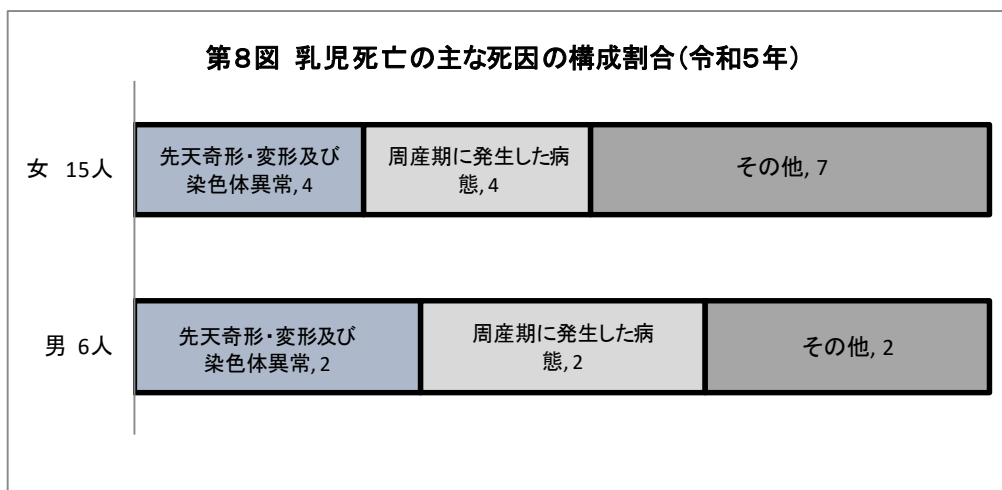
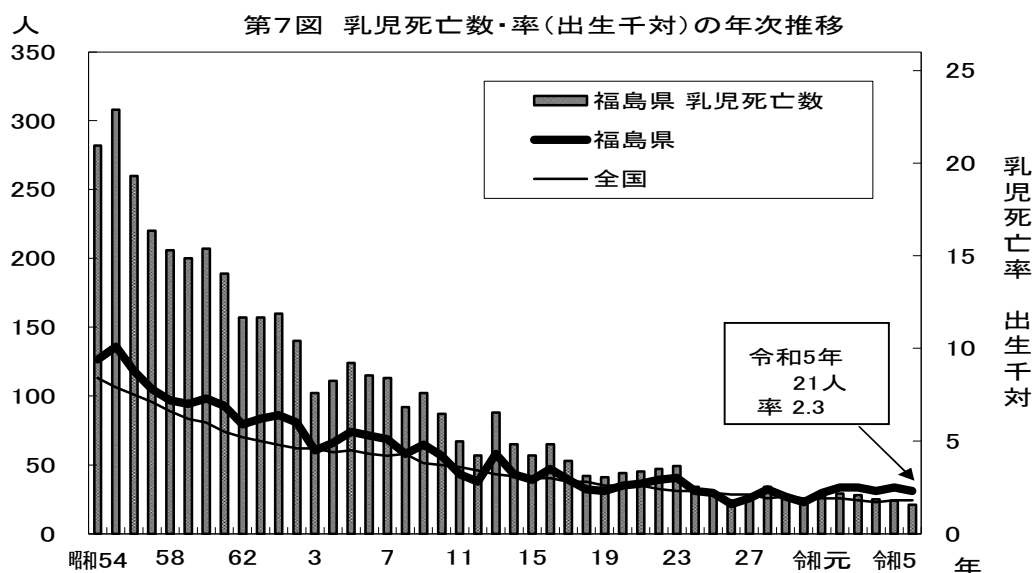
次いで、胃(701人、11.2%、2.5%)、膵臓(628人、10.1%、2.2%)、結腸(605人、9.7%、2.1%)、その他(462人、7.4%、1.6%)の順になっている。

なお、結腸と直腸S状結腸移行部及び直腸を合わせて「大腸」として示した場合、死亡数は886人、悪性新生物による死亡数の14.1%、全死亡者の3.2%、死亡率(人口10万対)50.5となっている。(男女別について第6-1、6-2図)



(2) 乳児死亡

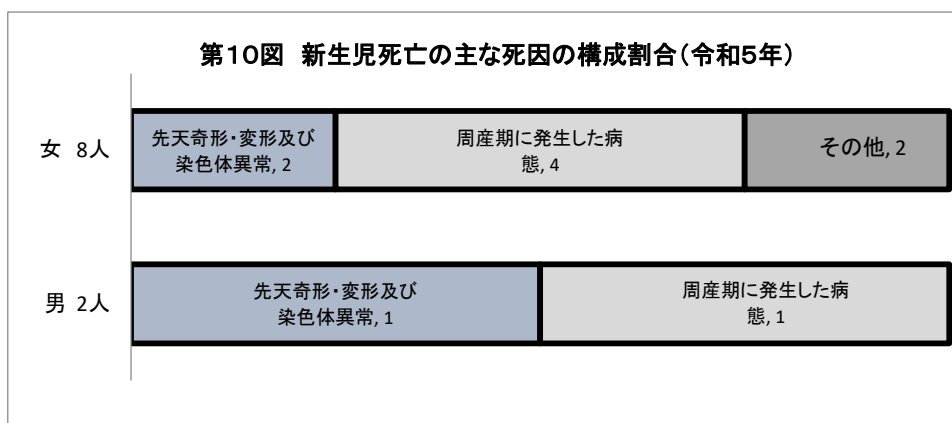
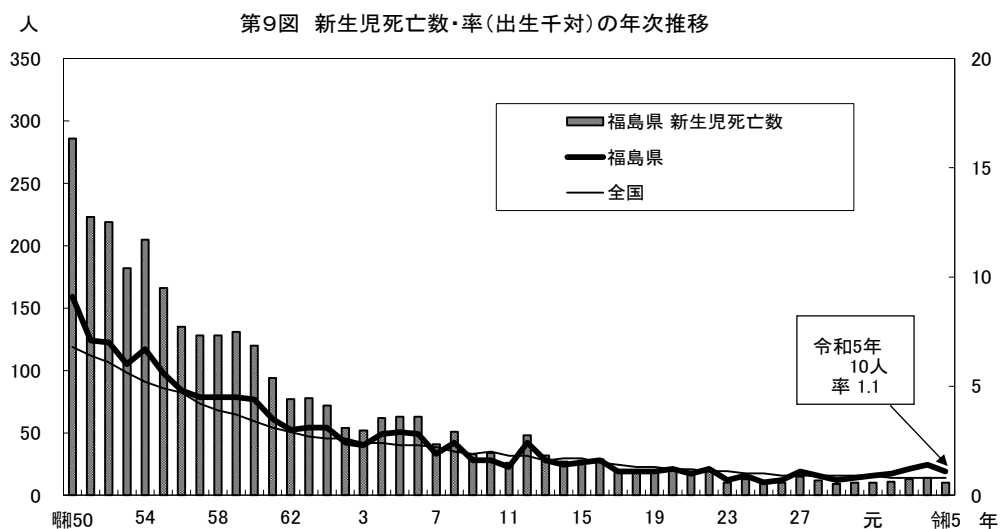
令和5年の乳児死亡数は21人で、前年の24人より3人減少し、乳児死亡率（出生千対）は2.3で、前年の2.5を0.2下回った。全国順位は10位となっている。（第7図、第8図）



死因分類	5年	4年	3年	2年	元年	30年
先天奇形・変形及び染色体異常	6	4	11	5	8	11
周産期に発生した病態	6	13	8	7	4	7
不慮の事故	0	0	0	2	1	3
肺炎	0	0	0	0	0	0
乳幼児突然死症候群	0	0	0	4	1	0
その他	9	7	6	10	15	7
計	21	24	25	28	29	28

(3) 新生児死亡

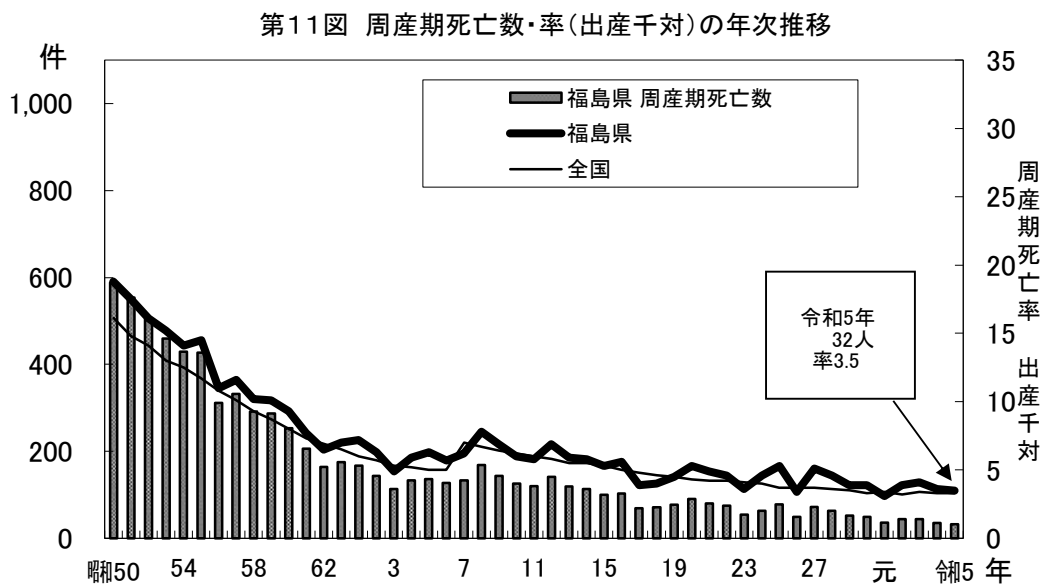
令和5年の新生児死亡数は10人で、前年の14人より4人減少し、新生児死亡率（出生千対）については1.1で、前年の1.4を0.3下回り、全国順位は9位となっている。（第9図、第10図）



死因分類	5年	4年	3年	2年	元年	30年
敗血症	1	0	0	0	0	1
先天奇形・変形及び染色体異常	3	2	5	1	3	5
周産期に発生した病態	5	11	7	7	3	4
不慮の事故	0	0	0	0	0	0
その他	1	1	1	3	4	0
計	10	14	13	11	10	10

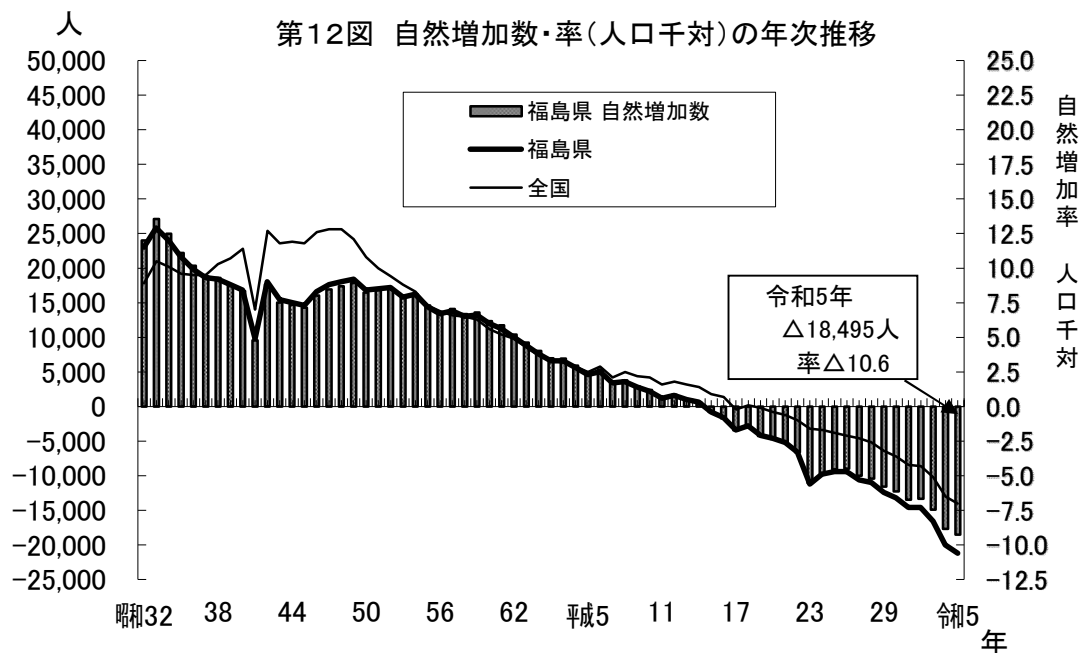
(4) 周産期死亡

令和5年の周産期死亡数は32人で、前年の35人より3人減少し、周産期死亡率（出産千対）3.5で、前年の3.6より0.1減少した。全国順位は14位となっている。（第11図）



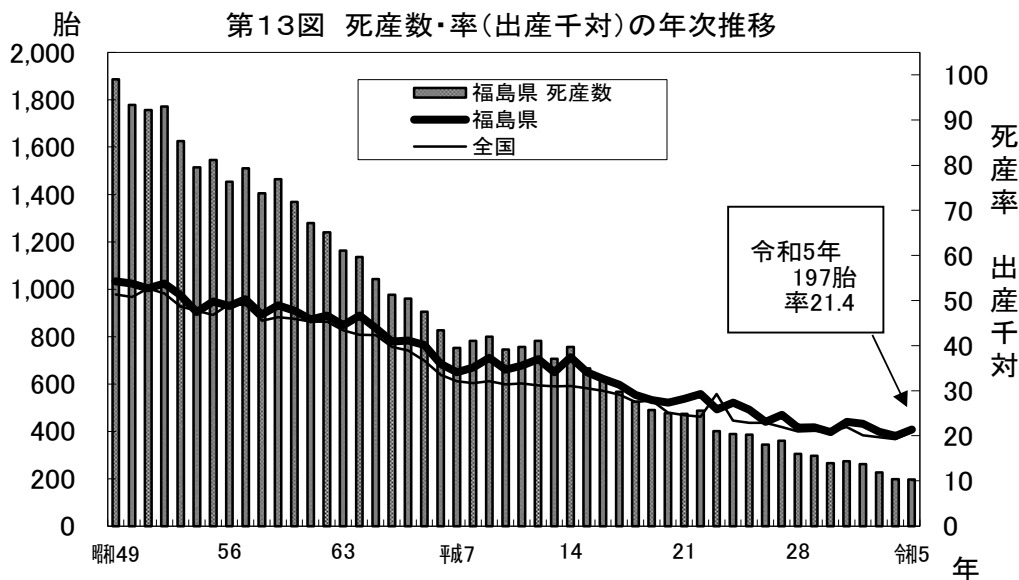
4 自然増減

令和5年の自然増減数は $\Delta 18,495$ 人で、前年の $\Delta 17,658$ 人より810人減少し、自然増減率は $\Delta 10.6$ で前年の $\Delta 10.0$ より0.6下回った。（第12図）



5 死産

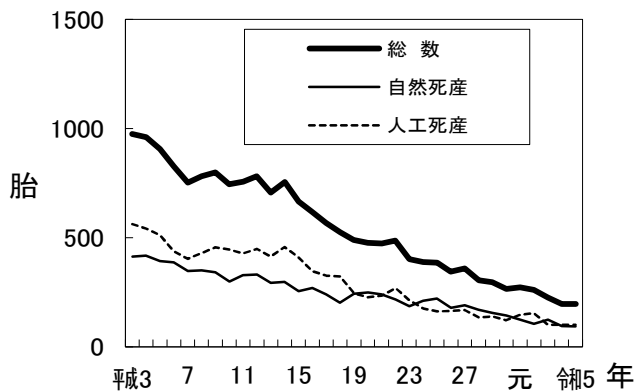
令和5年の死産数は197胎で、前年の198胎より1胎減少し、死産率（出産千対）は21.4で前年の20.0を1.4上回った。全国順位は19位となっている。（第13図）
死産数・率の過去の推移をみると、増減をしながら減少傾向が続いている。（第13-2図）



第5表 自然死産数・人工死産数の年次推移

	総数	自然死産	人工死産
平成25	385	222	163
26	344	179	165
27	360	191	169
28	306	170	136
29	296	156	140
30	266	266	144
令和元	273	126	147
2	261	106	155
3	227	125	102
4	198	96	102
5	197	95	102

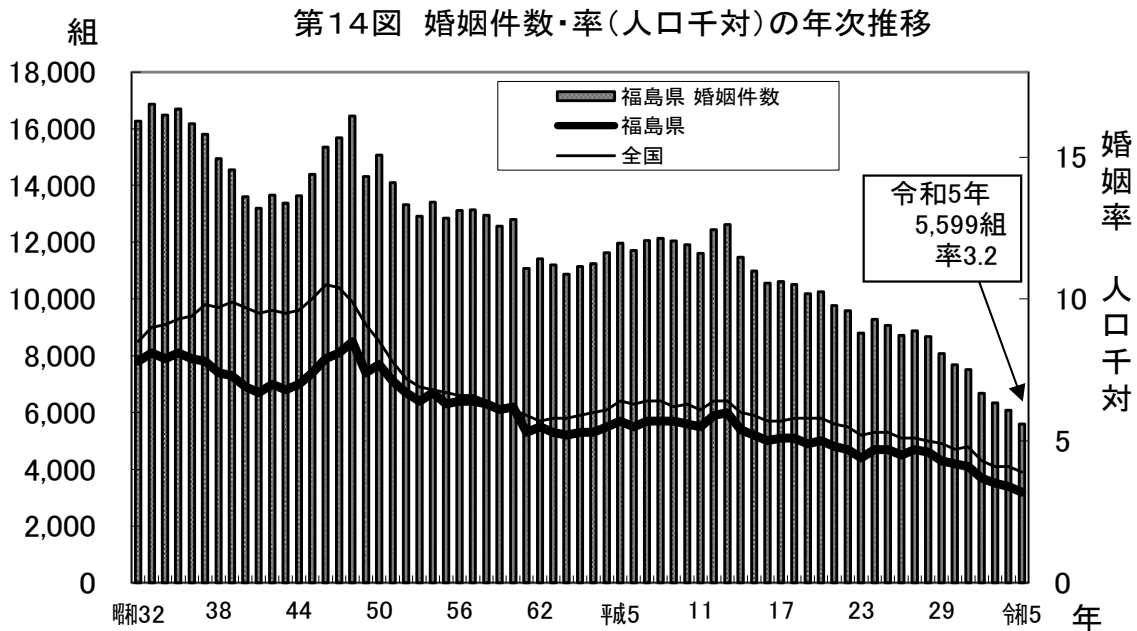
第13-2図 自然死産数・人工死産数の年次推移



6 婚 姻

令和5年の婚姻件数は5,599組で、前年の6,088組より489組減少し、婚姻率（人口千対）は3.2で、前年の3.4から0.2下回った。全国順位は40位となっている。（第14図）

平均初婚年齢は、夫30.8歳で前年の30.7歳から0.1歳上昇。妻29.3歳で前年の29.1から0.2歳上昇。（第5表）



第5表

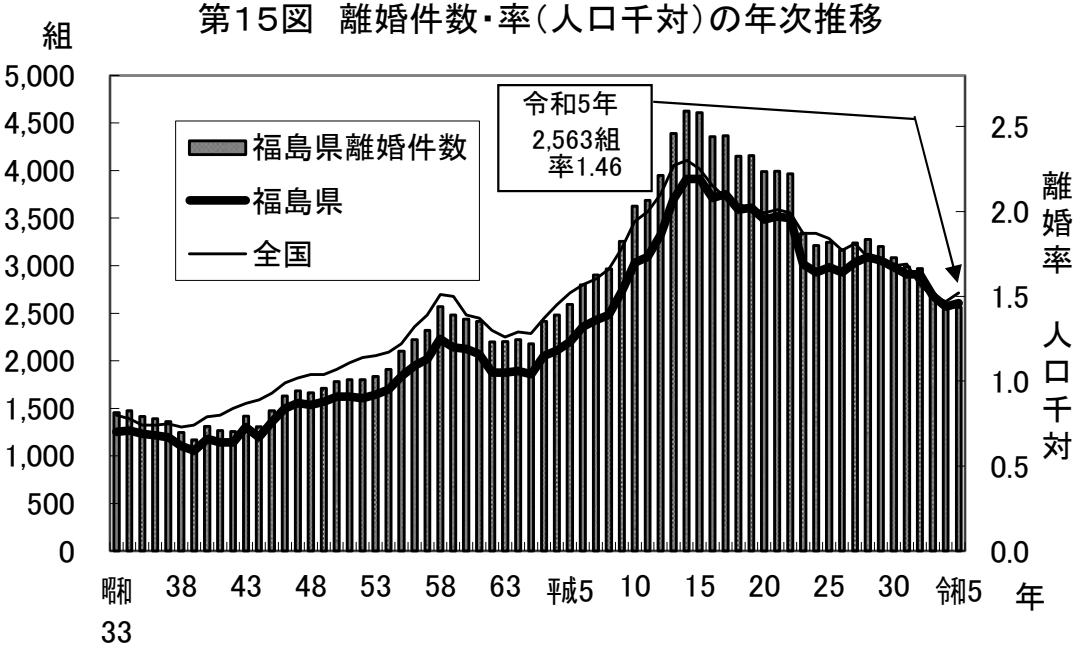
平均初婚年齢の年次推移

年次	福島県		全 国		年次	福島県		全 国	
	夫	妻	夫	妻		夫	妻	夫	妻
昭和 30	25.7	23.3	26.6	23.8	平成 20	29.3	27.4	30.2	28.5
35	26.4	24.0	27.2	24.4	21	29.4	27.5	30.4	28.6
40	26.7	24.2	27.2	24.5	22	29.7	27.9	30.5	28.8
45	26.2	23.7	26.9	24.2	23	29.6	27.8	30.7	29.0
50	26.3	24.1	27.0	24.7	24	29.9	28.1	30.8	29.2
55	27.2	24.8	27.8	25.2	25	29.8	28.2	30.9	29.3
60	27.8	25.3	28.2	25.5	26	30.2	28.4	31.1	29.4
平成 2	28.2	25.7	28.4	25.9	27	30.3	28.6	31.1	29.4
7	28.2	25.9	28.5	26.3	28	30.5	28.7	31.1	29.4
13	28.5	26.2	29.0	27.2	29	30.5	28.6	31.1	29.4
14	28.5	26.4	29.1	27.4	30	30.6	28.8	31.1	29.4
15	28.7	26.6	29.4	27.6	令和 元	30.9	29.0	31.2	29.6
16	28.9	26.8	29.6	27.8	2	30.3	28.8	31.0	29.4
17	29.0	27.0	29.8	28.0	3	30.6	29.1	31.0	29.5
18	29.3	27.3	30.0	28.2	4	30.7	29.1	31.1	29.7
19	29.2	27.2	30.1	28.3	5	30.8	29.3	31.1	29.7

7 離 婚

令和5年の離婚件数は2,563組で、前年の2,561組より2組増加し、離婚率（人口千対）は1.46で、前年の1.44から0.02上回った。全国順位は27位となっている。（第15図）

過去の推移をみると、件数は昭和45年以降増え始め、平成14年をピークに減少に転じ、平成23年に大きく減少したのち、以後増加と減少を繰り返している。



統計表

第1表 人口動態総覧(実数、率)・年次推移(1)

全 国

年次	出生数	死亡数	自然増減数	乳 児 死 亡 数	新生児 死亡数	周産期 死亡数	死産数	婚姻件数	離婚件数
明治33年	1,420,534	910,744	509,790	220,211	112,259	...	137,989	346,528	26,828
大正元	1,737,674	1,037,016	700,658	268,025	123,902	...	147,545	430,422	59,143
昭和元	2,104,406	1,160,734	943,671	289,275	119,642	...	124,038	502,847	50,119
10	2,190,704	1,161,936	1,028,768	233,706	97,994	...	115,593	556,730	48,528
15	2,115,867	1,186,595	929,272	190,509	81,869	...	102,034	666,575	48,556
25	2,337,507	904,876	1,432,631	140,515	64,142	108,843	216,974	715,081	83,689
30	1,730,692	693,523	1,037,169	68,801	38,646	75,918	183,265	714,861	75,267
35	1,606,041	706,599	899,442	49,293	27,362	66,552	179,281	866,115	69,410
40	1,823,697	700,438	1,123,259	33,742	21,260	54,904	161,617	954,852	77,195
45	1,934,239	712,962	1,221,277	25,412	16,742	41,917	135,095	1,029,405	95,937
50	1,901,440	702,275	1,199,165	19,103	12,912	30,513	101,862	941,628	119,135
55	1,576,889	722,801	854,088	11,841	7,796	18,385	77,446	774,702	141,689
60	1,431,577	752,283	679,294	7,899	4,910	11,470	69,009	735,850	166,640
平成 2	1,221,585	820,305	401,280	5,616	3,179	7,001	53,892	722,138	157,608
7	1,187,064	922,139	264,925	5,054	2,615	8,412	39,403	791,888	199,016
12	1,190,547	961,653	228,894	3,830	2,106	6,881	38,393	798,138	264,246
18	1,092,674	<u>1,084,451</u>	<u>8,223</u>	2,864	1,444	5,100	30,911	<u>730,973</u>	257,475
19	1,089,818	1,108,334	△ 18,516	2,828	1,434	4,906	29,313	719,822	254,832
20	1,091,156	1,142,407	△ 51,251	2,798	1,331	4,720	28,177	726,106	251,136
21	<u>1,070,036</u>	1,141,865	<u>△ 71,829</u>	2,556	1,254	4,519	27,005	<u>707,740</u>	<u>253,354</u>
22	<u>1,071,305</u>	<u>1,197,014</u>	<u>△ 125,709</u>	2,450	1,167	4,515	26,560	<u>700,222</u>	<u>251,379</u>
23	<u>1,050,807</u>	<u>1,253,068</u>	<u>△ 202,261</u>	2,463	1,147	4,315	25,751	<u>661,898</u>	<u>235,720</u>
24	<u>1,037,232</u>	1,256,359	<u>△ 219,127</u>	2,299	1,065	4,133	24,800	<u>668,870</u>	<u>235,407</u>
25	<u>1,029,817</u>	<u>1,268,438</u>	<u>△ 238,621</u>	2,185	1,026	3,862	24,102	<u>660,622</u>	<u>231,385</u>
26	1,003,609	<u>1,273,025</u>	<u>△ 269,416</u>	2,080	952	<u>3,751</u>	<u>23,526</u>	<u>643,783</u>	<u>222,115</u>
27	<u>1,005,721</u>	<u>1,290,510</u>	<u>△ 284,789</u>	1,916	902	<u>3,729</u>	<u>22,621</u>	<u>635,225</u>	<u>226,238</u>
28	<u>977,242</u>	<u>1,308,158</u>	<u>△ 330,916</u>	<u>1,929</u>	<u>875</u>	<u>3,518</u>	<u>20,941</u>	<u>620,707</u>	<u>216,856</u>
29	<u>946,146</u>	<u>1,340,567</u>	<u>△ 394,421</u>	<u>1,762</u>	<u>833</u>	<u>3,309</u>	<u>20,364</u>	<u>606,952</u>	<u>212,296</u>
30	918,400	1,362,470	△ 444,070	1,748	801	2,999	19,614	586,481	208,333
令和元	865,239	1,381,093	△ 515,854	1,654	755	2,955	19,454	599,007	208,496
2	840,835	1,372,755	△ 531,920	1,512	704	2,664	17,278	525,507	193,253
3	811,622	1,439,856	△ 628,234	1,399	658	2,741	16,277	501,138	184,384
4	770,759	1,569,050	△ 798,291	1,356	609	2,527	15,179	504,930	179,099
5	727,288	1,576,016	△ 848,728	1,326	600	2,404	15,534	474,741	183,814

注：厚生労働省が平成16・18・21～29年の都道府県からの報告漏れ(平成31年3月29日公表)による再集計を行ったことにより、下線が引かれた数値について修正した。
注：平成6年以前の周産期死亡数は妊娠満28週以後の死産＋早期新生児死亡である。

人口動態総覧(実数、率)・年次推移(1)

福 島 県

年次	出生数	死亡数	自然増減数	乳 児 死 亡 数	新生児 死亡数	周産期 死亡数	死産数	婚姻件数	離婚件数
明治33年	35,249	21,143	14,106	5,653	4,479	8,420	1,915
大正元	41,986	24,029	17,957	6,370	4,651	10,858	1,494
昭和元	56,281	27,462	28,819	7,233	3,700	13,631	1,157
10	56,059	26,455	29,604	5,986	3,166	13,159	1,041
15	54,290	27,332	26,958	5,005	2,531	14,817	1,008
25	67,562	23,619	43,943	4,263	5,923	19,752	1,988
30	48,949	18,287	30,662	2,422	1,242	...	5,007	15,528	1,584
35	39,239	17,044	22,195	1,624	759	...	4,292	16,700	1,415
40	32,807	16,109	16,698	742	423	1,007	3,154	13,604	1,312
45	29,952	15,672	14,280	445	281	688	2,348	14,394	1,475
50	31,287	14,801	16,486	408	286	589	1,778	15,065	1,784
55	29,504	14,869	14,635	260	166	427	1,547	12,852	2,102
60	27,305	14,967	12,338	189	120	253	1,369	12,802	2,439
平成 2	22,721	15,746	6,975	102	54	143	1,043	11,147	2,179
7	21,306	17,743	3,563	92	41	133	752	12,070	2,903
12	20,332	18,642	1,690	88	48	141	782	12,445	3,950
18	17,541	20,528	△ 2,987	41	19	71	525	10,512	4,152
19	17,101	21,339	△ 4,238	44	19	78	490	10,178	4,159
20	16,908	21,583	△ 4,675	45	20	90	477	10,252	3,991
21	16,326	21,568	△ 5,242	47	17	80	474	9,764	3,993
22	16,126	22,747	△ 6,621	49	19	75	487	9,582	3,965
23	15,072	26,106	△ 11,034	34	10	54	401	8,796	3,341
24	13,770	23,418	△ 9,648	30	13	63	388	9,285	3,210
25	14,546	23,611	△ 9,065	24	9	78	385	9,069	3,246
26	<u>14,518</u>	<u>23,496</u>	<u>△ 8,978</u>	27	10	49	344	8,711	3,165
27	14,195	24,205	△ 10,010	34	15	72	360	8,888	3,239
28	<u>13,745</u>	24,166	<u>△ 10,421</u>	27	12	63	306	8,682	3,278
29	<u>13,219</u>	24,778	<u>△ 11,559</u>	22	9	52	296	8,075	3,202
30	12,495	24,747	△ 12,252	28	10	49	266	7,685	3,084
令和元	11,552	25,004	△ 13,452	29	10	36	273	7,510	2,985
2	11,215	24,515	△ 13,300	28	11	44	261	6,674	2,969
3	10,649	25,559	△ 14,910	25	13	44	227	6,346	2,702
4	9,709	27,394	△ 17,685	24	14	35	198	6,088	2,561
5	9,019	27,514	△ 18,495	21	10	32	197	5,599	2,563

注：厚生労働省が平成16・18・21～29年の都道府県からの報告漏れ(平成31年3月29日公表)による再集計を行ったことにより、下線が引かれた数値について修正した。
注：平成6年以前の周産期死亡数は妊娠満28週以後の死産＋早期新生児死亡である。

第1表 人口動態総覧（実数、率）・年次推移(2)

全 国

年次	出生率 (人口千対)	合計特殊 出生率	死亡率 (人口千対)	自然増減率 (人口千対)	乳児死亡率 (出生千対)	新生児死亡率 (出生千対)	周産期死亡率 (出産千対)	死産率 (出産千対)	婚姻率 (人口千対)	離婚率 (人口千対)
明治33年	32.4	...	20.8	11.6	155.0	79.0	...	88.5	7.9	1.46
大正元	34.4	...	20.5	13.9	154.2	71.3	...	78.3	8.5	1.17
昭和元	34.6	...	19.1	15.5	137.5	56.9	...	55.7	8.3	0.83
10	31.6	...	16.8	14.9	106.7	44.7	...	50.1	8.0	0.70
15	29.4	...	16.5	12.9	90.0	38.7	...	46.0	9.3	0.68
25	28.1	3.65	10.9	17.2	60.1	27.4	46.6	84.9	8.6	1.01
30	19.4	2.37	7.8	11.6	39.8	22.3	43.9	95.8	8.0	0.84
35	17.2	2.00	7.6	9.6	30.7	17.0	41.4	100.4	9.3	0.74
40	18.6	2.14	7.1	11.4	18.5	11.7	30.1	81.4	9.7	0.79
45	18.8	2.13	6.9	11.8	13.1	8.7	21.7	65.3	10.0	0.93
50	17.1	1.91	6.3	10.8	10.0	6.8	16.0	50.8	8.5	1.07
55	13.6	1.75	6.2	7.3	7.5	4.9	11.7	46.8	6.7	1.22
60	11.9	1.76	6.3	5.6	5.5	3.4	8.0	46.0	6.1	1.39
平成 2	10.0	1.54	6.7	3.3	4.6	2.6	5.7	42.3	5.9	1.28
7	9.6	1.42	7.4	2.1	4.3	2.2	7.0	32.1	6.4	1.60
12	9.5	1.36	7.7	1.8	3.2	1.8	5.8	31.2	6.4	2.10
18	8.7	1.32	8.6	0.1	2.6	1.3	4.7	27.5	5.8	2.04
19	8.6	1.34	8.8	△ 0.1	2.6	1.3	4.5	26.2	5.7	2.02
20	8.7	1.37	9.1	△ 0.4	2.6	1.2	4.3	25.2	5.8	1.99
21	8.5	1.37	9.1	△ 0.6	2.4	1.2	4.2	24.6	5.6	2.01
22	8.5	1.39	9.5	△ 1.0	2.3	1.1	4.2	24.2	5.5	1.99
23	8.3	1.39	9.9	△ 1.6	2.3	1.1	4.1	23.9	5.2	1.87
24	8.2	1.41	10.0	△ 1.7	2.2	1.0	4.0	23.4	5.3	1.87
25	8.2	1.43	10.1	△ 1.9	2.1	1.0	3.7	22.9	5.3	1.84
26	8.0	1.42	10.1	△ 2.1	2.1	0.9	3.7	22.9	5.1	1.77
27	8.0	1.45	10.3	△ 2.3	1.9	0.9	3.7	22.0	5.1	1.81
28	7.5	1.44	10.5	△ 2.6	2.0	0.9	3.6	21.0	5.0	1.73
29	7.6	1.43	10.8	△ 3.2	1.9	0.9	3.5	21.1	4.9	1.70
30	7.4	1.42	11.0	△ 3.6	1.9	0.9	3.3	20.9	4.7	1.68
令和元	7.0	1.36	11.2	△ 4.2	1.9	0.9	3.4	22.0	4.8	1.69
2	6.8	1.33	11.1	△ 4.3	1.8	0.8	3.2	20.1	4.3	1.57
3	6.6	1.30	11.7	△ 5.1	1.7	0.8	3.4	19.7	4.1	1.50
4	6.3	1.26	12.9	△ 6.5	1.8	0.8	3.3	19.3	4.1	1.47
5	6.0	1.20	13.0	△ 7.0	1.8	0.8	3.3	20.9	3.9	1.52

注：平成6年以前の周産期死亡率は妊娠満28週以後の死産数に早期新生児死亡数を加えたものを出生数で除している。

人口動態総覧（実数、率）・年次推移(2)

福 島 県

年次	出生率 (人口千対)	合計特殊 出生率	死亡率 (人口千対)	自然増減率 (人口千対)	乳児死亡率 (出生千対)	新生児死亡率 (出生千対)	周産期死亡率 (出産千対)	死産率 (出産千対)	婚姻率 (人口千対)	離婚率 (人口千対)
明治33年	32.2	...	19.3	12.9	155.9	112.7	7.7	1.75
大正元	33.7	...	19.3	14.4	151.7	99.7	8.7	1.20
昭和元	38.7	...	18.9	19.8	128.5	63.8	9.3	0.79
10	35.4	...	16.7	18.7	106.8	53.5	8.3	0.66
15	33.4	...	16.8	16.5	92.2	44.5	9.1	0.62
25	32.8	...	11.5	21.3	63.1	80.6	9.6	0.96
30	23.4	3.01	8.7	14.6	49.5	25.4	...	92.8	7.4	0.76
35	19.1	2.43	8.3	10.8	41.4	19.3	...	98.6	8.1	0.69
40	16.5	2.31	8.1	8.4	22.6	12.9	30.7	87.7	6.9	0.66
45	15.4	2.16	8.1	7.3	14.9	9.4	23.0	72.7	7.4	0.76
50	15.9	2.13	7.5	8.4	13.0	9.1	18.8	53.8	7.7	0.91
55	14.5	1.99	7.3	7.2	8.8	5.6	14.5	49.8	6.3	1.03
60	13.3	1.98	7.3	6.0	6.9	4.4	9.3	47.7	6.2	1.19
平成 2	10.8	1.79	7.5	3.3	4.5	2.4	6.3	43.9	5.3	1.04
7	10.0	1.72	8.3	1.7	4.3	1.9	6.2	34.1	5.7	1.36
12	9.6	1.65	8.8	0.8	4.3	2.4	6.9	37.0	5.9	1.86
18	8.5	1.49	9.9	△ 1.4	2.3	1.1	4.0	29.1	5.1	2.01
19	8.3	1.49	10.4	△ 2.1	2.6	1.1	4.5	27.9	4.9	2.02
20	8.3	1.52	10.6	△ 2.3	2.7	1.2	5.3	27.4	5.0	1.95
21	8.0	1.49	10.6	△ 2.6	2.9	1.0	4.9	28.2	4.8	1.97
22	8.0	1.52	11.3	△ 3.3	3.0	1.2	4.6	29.3	4.7	1.96
23	7.6	1.48	13.2	△ 5.6	2.3	0.7	3.6	25.9	4.4	1.69
24	7.0	1.41	12.0	△ 4.9	2.2	0.9	4.6	27.4	4.7	1.64
25	7.5	1.53	12.2	△ 4.7	1.6	0.6	5.3	25.8	4.7	1.67
26	7.5	1.58	12.2	△ 4.7	1.9	0.7	3.4	23.1	4.5	1.64
27	7.5	1.58	12.7	△ 5.3	2.4	1.1	5.1	24.7	4.7	1.70
28	7.3	1.59	12.8	△ 5.5	2.0	0.9	4.6	21.8	4.6	1.73
29	7.1	1.57	13.2	△ 6.2	1.7	0.7	3.9	21.9	4.3	1.71
30	6.8	1.53	13.4	△ 6.6	2.2	0.8	3.9	20.8	4.2	1.67
令和元	6.3	1.47	13.7	△ 7.3	2.5	0.9	3.1	23.1	4.1	1.63
2	6.2	1.39	13.2	△ 7.3	2.5	1.0	3.9	22.7	3.7	1.63
3	5.9	1.36	14.2	△ 8.3	2.3	1.2	4.1	20.9	3.5	1.50
4	5.5	1.27	15.4	△ 10.0	2.5	1.4	3.6	20.0	3.4	1.44
5	5.2	1.21	15.7	△ 10.6	2.3	1.1	3.5	21.4	3.2	1.46

注：平成6年以前の周産期死亡率は妊娠満28週以後の死産数に早期新生児死亡数を加えたものを出生数で除している。

第2表

主な死因の死亡数・死亡率・対前年比較

福島県

死 因	令和5年			令和4年			比 較	
	死亡者数	死 亡 率 人口10万対	死亡者 総数に 占める割 合(%)	死亡者数	死 亡 率 人口10万対	死亡者 総数に 占める割 合(%)	死亡者数	死 亡 率 人 口 10 万 対
全 死 因	27,514	1,571.3	100.0	27,394	1,542.5	100.0	120	28.8
悪 性 新 生 物	6,240	356.4	22.7	6,481	364.9	23.7	△ 241	△ 8.5
心 疾 患	4,090	233.6	14.9	4,110	231.4	15.0	△ 20	2.2
脳 血 管 疾 患	2,226	127.1	8.1	2,312	130.2	8.4	△ 86	△ 3.1
肺 炎	1,305	74.5	4.7	1,231	69.3	4.5	74	5.2
老 衰	3,380	193.0	12.3	3,239	182.4	11.8	141	10.6
不 慮 の 事 故	909	51.9	3.3	876	49.3	3.2	33	2.6
腎 不 全	497	28.4	1.8	517	29.1	1.9	△ 20	△ 0.7
自 殺	354	20.2	1.3	345	19.4	1.3	9	0.8
慢性閉塞性肺疾患	305	17.4	1.1	283	15.9	1.0	22	1.5
大動脈瘤及び解離	384	21.9	1.4	416	23.4	1.5	△ 32	△ 1.5
糖 尿 病	335	19.1	1.2	333	18.8	1.2	2	0.3

第3表

主な死因の死亡率・対全国比較

死 因	福島県(A)		全国(B)		比較(A)-(B)		※全国の死亡数
	死 亡 率 人 口 10 万 対	死亡者総数に 占める割合(%)	死 亡 率 人 口 10 万 対	死亡者総数に 占める割合(%)	死 亡 率 人 口 10 万 対	死亡者総 数に占め る割合(%)	
全 死 因	1,571.3	100.0	1,300.4	100.0	270.9	0.0	1,576,016
悪 性 新 生 物	356.4	22.7	315.6	24.3	40.8	△ 1.6	382,504
心 疾 患	233.6	14.9	190.7	14.7	42.9	0.2	231,148
脳 血 管 疾 患	127.1	8.1	86.3	6.6	40.8	1.5	104,533
肺 炎	74.5	4.7	62.5	4.8	12.0	△ 0.1	75,753
老 衰	193.0	12.3	156.7	12.1	36.3	0.2	189,919
不 慮 の 事 故	51.9	3.3	36.7	2.8	15.2	0.5	44,440
腎 不 全	28.4	1.8	24.9	1.9	3.5	△ 0.1	30,208
自 殺	20.2	1.3	17.4	1.3	2.8	△ 0.0	21,037
慢性閉塞性肺疾患	17.4	1.1	14.0	1.1	3.4	0.0	16,941
大動脈瘤及び解離	21.9	1.4	16.5	1.3	5.4	0.1	20,033
糖 尿 病	19.1	1.2	12.7	1.0	6.4	0.2	15,448

全国死亡者総数 1,576,016
 全国人口(推計) 121,193,394

第4表

生活習慣病による死亡数・死亡率・対前年比較

福島県

死 因	令和5年			令和4年			比 較	
	死亡者数	死亡率 10万 対	死亡者総数 に占める割 合(%)	死亡者数	死亡率 10万 対	死亡者総数 に占める割 合(%)	死亡者数	死亡率 10万 対
生活習慣病による死亡者	13,098	748.0	47.6	13,450	757.3	49.1	△ 352	△ 9.3
悪性新生物	6,240	356.4	22.7	6,481	364.9	23.7	△ 241	△ 8.5
心 疾 患	4,090	233.6	14.9	4,110	231.4	15.0	△ 20	2.2
脳血管疾患	2,226	127.1	8.1	2,312	130.2	8.4	△ 86	△ 3.1
糖 尿 病	335	19.1	1.2	333	18.8	1.2	2	0.3
高血圧性疾患	207	11.8	0.8	214	12.0	0.8	△ 7	△ 0.2
生活習慣病以外による死亡者	14,416	823.3	52.4	13,944	785.1	50.9	472	38.2
総 数	27,514	1,571.3	100.0	27,394	1,542.5	100.0	120	28.8

第5表

生活習慣病による死亡率・対全国比較

死 因	福島県(A)		全国(B)		比較(A)-(B)		※全国の死亡数
	死亡率 10万 対	死亡者総数 に占める割 合(%)	死亡率 10万 対	死亡者総数 に占める割 合(%)	死亡率 10万 対	死亡者総数 に占める割 合(%)	
生活習慣病による死亡者	748.0	47.6	614.7	47.3	133.3	0.3	745,029
悪性新生物	356.4	22.7	315.6	24.3	40.8	△ 1.6	382,504
心 疾 患	233.6	14.9	190.7	14.7	42.9	0.2	231,148
脳血管疾患	127.1	8.1	86.3	6.6	40.8	1.5	104,533
糖 尿 病	19.1	1.2	12.7	1.0	6.4	0.2	15,448
高血圧性疾患	11.8	0.8	9.4	0.7	2.4	0.0	11,396
生活習慣病以外による死亡者	823.3	52.4	685.7	52.7	137.6	△ 0.3	830,987
総 数	1,571.3	100.0	1,300.4	100.0	270.9	0.0	1,576,016

全国死亡者総数 1,576,016
 男子 802,536
 女子 773,480

全国人口(推計) 121,193,394

第6表

悪性新生物主要部位別死亡数・死亡率・対前年比較

福島県

死 因	令和5年			令和4年			比 較	
	死亡者数	死亡率人口10万対	悪性新生物での死亡者総数に占める割合(%)	死亡者数	死亡率人口10万対	悪性新生物での死亡者総数に占める割合(%)	死亡者数	死亡率人口10万対
悪性新生物による死亡者総数	6,240	356.4	100.0	6,481	364.9	100.0	△ 241	△ 8.5
気管・気管支及び肺	1,257	71.8	20.1	1,207	68.0	18.6	50	3.8
胃	701	40.0	11.2	731	41.2	11.3	△ 30	△ 1.2
膵 臓	628	35.9	10.1	656	36.9	10.1	△ 28	△ 1.0
結 腸	605	34.6	9.7	641	36.1	9.9	△ 36	△ 1.5
肝及び肝内胆管	349	19.9	5.6	364	20.5	5.6	△ 15	△ 0.6
胆のう及びその他の胆道	310	17.7	5.0	347	19.5	5.4	△ 37	△ 1.8
直腸・直腸S状結腸移行部	281	16.0	4.5	305	17.2	4.7	△ 24	△ 1.2
食 道	171	9.8	2.7	170	9.6	2.6	1	0.2
前 立 腺	216	注1 25.0	3.5	252	注1 28.7	3.9	△ 36	△ 3.7
乳 房	237	13.5	3.8	228	12.8	3.5	9	0.7
悪性リンパ腫	212	12.1	3.4	218	12.3	3.4	△ 6	△ 0.2
白 血 病	147	8.4	2.4	153	8.6	2.4	△ 6	△ 0.2
子 宮	108	注2 12.2	1.7	127	注2 14.1	2.0	△ 19	△ 1.9
卵 巢	78	注2 8.8	1.3	100	注2 11.1	1.5	△ 22	△ 2.3
そ の 他	940	53.7	15.1	982	55.3	15.2	△ 42	△ 1.6

(注1)男性人口10万対である。
(注2)女性人口10万対である。

第7表

悪性新生物主要部位別死亡率・対全国比較

死 因	福島県(A)		全国(B)		比較(A)-(B)		※全国の死亡数
	死亡率人口10万対	悪性新生物での死亡者総数に占める割合(%)	死亡率人口10万対	悪性新生物での死亡者総数に占める割合(%)	死亡率人口10万対	悪性新生物での死亡者総数に占める割合(%)	
悪性新生物による死亡者総数	356.4	100.0	315.6	100.0	40.8	0.0	382,504
気管・気管支及び肺	71.8	20.1	62.5	19.8	9.3	0.3	75,762
胃	40.0	11.2	32.0	10.1	8.0	1.1	38,771
膵 臓	35.9	10.1	33.1	10.5	2.8	△ 0.4	40,175
結 腸	34.6	9.7	30.9	9.8	3.7	△ 0.1	37,394
肝及び肝内胆管	19.9	5.6	18.9	6.0	1.0	△ 0.4	22,908
胆のう及びその他の胆道	17.7	5.0	14.2	4.5	3.5	0.5	17,239
直腸・直腸S状結腸移行部	16.0	4.5	13.0	4.1	3.0	0.4	15,737
食 道	9.8	2.7	8.9	2.8	0.9	△ 0.1	10,750
前 立 腺	注1 25.0	3.5	注1 22.8	3.5	2.2	△ 0.0	13,429
乳 房	13.5	3.8	13.0	4.1	0.5	△ 0.3	15,763
悪性リンパ腫	12.1	3.4	11.9	3.8	0.2	△ 0.4	14,434
白 血 病	8.4	2.4	8.1	2.6	0.3	△ 0.2	9,869
子 宮	注2 12.2	1.7	注2 11.5	1.9	0.7	△ 0.1	7,137
卵 巢	注2 8.8	1.3	注2 8.3	1.3	0.5	△ 0.1	5,154
そ の 他	53.7	15.1	47.8	15.2	5.8	△ 0.1	57,982

(注1)男性人口10万対である。
(注2)女性人口10万対である。

日本人人口・全国	121,193,394	日本人人口・県	1,751,000	全国死亡者総数	1,576,016
男	58,902,393	男	865,000	男	802,536
女	62,291,001	女	885,000	女	773,480

第8表 死因简单分類別にみた性別死亡数・死亡率(人口10万対)(1)

死 因 简单分類	死 因	死亡者数			死亡率		
		総数	男	女	総数	男	女
	総 数	27,514	13,627	13,887	1,571.3	1,575.4	1,569.2
01000	感染症及び寄生虫症	294	133	161	16.8	15.4	18.2
01100	腸管感染症	24	10	14	1.4	1.2	1.6
01200	結核	17	8	9	1.0	0.9	1.0
01201	呼吸器結核	11	8	3	0.6	0.9	0.3
01202	その他の結核	6	-	6	0.3	-	0.7
01300	敗血症	130	58	72	7.4	6.7	8.1
01400	ウイルス性肝炎	26	11	15	1.5	1.3	1.7
01401	B型ウイルス性肝炎	7	4	3	0.4	0.5	0.3
01402	C型ウイルス性肝炎	17	6	11	1.0	0.7	1.2
01403	その他のウイルス性肝炎	2	1	1	0.1	0.1	0.1
01500	ヒト免疫不全ウイルス [H I V] 病	1	-	1	0	-	0.1
01600	その他の感染症及び寄生虫症	96	46	50	5.5	5.3	5.6
02000	新生物<腫瘍>	6,491	3,824	2,667	370.7	442.1	301.4
02100	悪性新生物<腫瘍>	6,240	3,693	2,547	356.4	426.9	287.8
02101	口唇、口腔及び咽頭の悪性新生物<腫瘍>	136	90	46	7.8	10.4	5.2
02102	食道の悪性新生物<腫瘍>	171	137	34	9.8	15.8	3.8
02103	胃の悪性新生物<腫瘍>	701	485	216	40.0	56.1	24.4
02104	結腸の悪性新生物<腫瘍>	605	312	293	34.6	36.1	33.1
02105	直腸S状結腸移行部及び直腸 の悪性新生物<腫瘍>	281	178	103	16.0	20.6	11.6
02106	肝及び肝内胆管の悪性新生物<腫瘍>	349	232	117	19.9	26.8	13.2
02107	胆のう及びその他の胆道 の悪性新生物<腫瘍>	310	183	127	17.7	21.2	14.4
02108	膵の悪性新生物<腫瘍>	628	314	314	35.9	36.3	35.5
02109	喉頭の悪性新生物<腫瘍>	16	16	-	0.9	1.8	-
02110	気管、気管支及び肺の悪性新生物<腫瘍>	1,257	894	363	71.8	103.4	41.0
02111	皮膚の悪性新生物<腫瘍>	31	20	11	1.8	2.3	1.2
02112	乳房の悪性新生物<腫瘍>	237	2	235	13.5	0.2	26.6
02113	子宮の悪性新生物<腫瘍> ¹⁾	108	・	108	12.2	・	12.2
02114	卵巣の悪性新生物<腫瘍> ¹⁾	78	・	78	8.8	・	8.8
02115	前立腺の悪性新生物<腫瘍> ²⁾	216	216	・	25.0	25.0	・
02116	膀胱の悪性新生物<腫瘍>	170	95	75	9.7	11.0	8.5
02117	中枢神経系の悪性新生物<腫瘍>	48	22	26	2.7	2.5	2.9
02118	悪性リンパ腫	212	120	92	12.1	13.9	10.4
02119	白血病	147	94	53	8.4	10.9	6.0
02120	その他のリンパ組織、造血組織及び 関連組織の悪性新生物<腫瘍>	77	38	39	4.4	4.4	4.4
02121	その他の悪性新生物<腫瘍>	462	245	217	26.4	28.3	24.5
02200	その他の新生物<腫瘍>	251	131	120	14.3	15.1	13.6
02201	中枢神経系のその他の新生物<腫瘍>	38	12	26	2.2	1.4	2.9
02202	中枢神経系を除くその他の新生物<腫瘍>	213	119	94	12.2	13.8	10.6
03000	血液及び造血器の疾患並びに免疫機構の障害	98	40	58	5.6	4.6	6.6
03100	貧血	59	20	39	3.4	2.3	4.4
03200	その他の血液及び造血器の疾患並びに 免疫機構の障害	39	20	19	2.2	2.3	2.1

第8表 死因简单分類別にみた性別死亡数・死亡率(人口10万対)(2)

死 因 简单分類	死 因	死亡者数			死亡率		
		総数	男	女	総数	男	女
04000	内分泌, 栄養及び代謝疾患	585	286	299	33.4	33.1	33.8
04100	糖尿病	335	183	152	19.1	21.2	17.2
04200	その他の内分泌, 栄養及び代謝疾患	250	103	147	14.3	11.9	16.6
05000	精神及び行動の障害	594	209	385	33.9	24.2	43.5
05100	血管性及び詳細不明の認知症	520	165	355	29.7	19.1	40.1
05200	その他の精神及び行動の障害	74	44	30	4.2	5.1	3.4
06000	神経系の疾患	1,087	462	625	62.1	53.4	70.6
06100	髄膜炎	6	2	4	0.3	0.2	0.5
06200	脊髄性筋萎縮症及び関連症候群	50	23	27	2.9	2.7	3.1
06300	パーキンソン病	205	103	102	11.7	11.9	11.5
06400	アルツハイマー病	558	188	370	31.9	21.7	41.8
06500	その他の神経系の疾患	268	146	122	15.3	16.9	13.8
07000	眼及び付属器の疾患	-	-	-	-	-	-
08000	耳及び乳様突起の疾患	1	-	1	0.1	-	0.1
09000	循環器系の疾患	7,034	3,346	3,688	401.7	386.8	416.7
09100	高血圧性疾患	207	83	124	11.8	9.6	14.0
09101	高血圧性心疾患及び心腎疾患	93	32	61	5.3	3.7	6.9
09102	その他の高血圧性疾患	114	51	63	6.5	5.9	7.1
09200	心疾患 (高血圧性を除く)	4,090	1,900	2,190	233.6	219.7	247.5
09201	慢性リウマチ性心疾患	90	30	60	5.1	3.5	6.8
09202	急性心筋梗塞	670	384	286	38.3	44.4	32.3
09203	その他の虚血性心疾患	442	255	187	25.2	29.5	21.1
09204	慢性非リウマチ性心内膜疾患	229	74	155	13.1	8.6	17.5
09205	心筋症	64	39	25	3.7	4.5	2.8
09206	不整脈及び伝導障害	777	395	382	44.4	45.7	43.2
09207	心不全	1,731	686	1,045	98.9	79.3	118.1
09208	その他の心疾患	87	37	50	5.0	4.3	5.6
09300	脳血管疾患	2,226	1,097	1,129	127.1	126.8	127.6
09301	くも膜下出血	281	107	174	16.0	12.4	19.7
09302	脳内出血	628	347	281	35.9	40.1	31.8
09303	脳梗塞	1,264	621	643	72.2	71.8	72.7
09304	その他の脳血管疾患	53	22	31	3.0	2.5	3.5
09400	大動脈瘤及び解離	384	206	178	21.9	23.8	20.1
09500	その他の循環器系の疾患	127	60	67	7.3	6.9	7.6
10000	呼吸器系の疾患	3,104	1,870	1,234	177.3	216.2	139.4
10100	インフルエンザ	18	10	8	1.0	1.2	0.9
10200	肺炎	1,305	736	569	74.5	85.1	64.3
10300	急性気管支炎	4	2	2	0.2	0.2	0.2
10400	慢性閉塞性肺疾患	305	265	40	17.4	30.6	4.5
10500	喘息	32	15	17	1.8	1.7	1.9
10600	その他の呼吸器系の疾患	1,440	842	598	82.2	97.3	67.6
10601	誤嚥性肺炎	800	452	348	45.7	52.3	39.3
10602	間質性肺疾患	406	260	146	23.2	30.1	16.5
10603	その他の呼吸器系の疾患 (10601及び10602を除く)	234	130	104	13.4	15.0	11.8
11000	消化器系の疾患	983	469	514	56.1	54.2	58.1
11100	胃潰瘍及び十二指腸潰瘍	30	15	15	1.7	1.7	1.7
11200	ヘルニア及び腸閉塞	160	69	91	9.1	8.0	10.3

第8表 死因簡単分類別にみた性別死亡数・死亡率(人口10万対)(3)

死 因 簡単分類	死 因	死亡者数			死亡率		
		総数	男	女	総数	男	女
11300	肝疾患	272	161	111	15.5	18.6	12.5
11301	肝硬変（アルコール性を除く）	131	57	74	7.5	6.6	8.4
11302	その他の肝疾患	141	104	37	8.1	12.0	4.2
11400	その他の消化器系の疾患	521	224	297	29.8	25.9	33.6
12000	皮膚及び皮下組織の疾患	56	22	34	3.2	2.5	3.8
13000	筋骨格系及び結合組織の疾患	198	80	118	11.3	9.2	13.3
14000	腎尿路生殖器系の疾患	797	357	440	45.5	41.3	49.7
14100	糸球体疾患及び腎尿細管間質性疾患	95	33	62	5.4	3.8	7.0
14200	腎不全	497	250	247	28.4	28.9	27.9
14201	急性腎不全	58	26	32	3.3	3.0	3.6
14202	慢性腎臓病	383	197	186	21.9	22.8	21.0
14203	詳細不明の腎不全	56	27	29	3.2	3.1	3.3
14300	その他の腎尿路生殖器系の疾患	205	74	131	11.7	8.6	14.8
15000	妊娠，分娩及び産じょく ¹⁾	-	-	-	-	-	-
16000	周産期に発生した病態	6	2	4	0.3	0.2	0.5
16100	妊娠期間及び胎児発育に関連する障害	-	-	-	-	-	-
16200	出産外傷	-	-	-	-	-	-
16300	周産期に特異的な呼吸障害及び心血管障害	5	1	4	0.3	0.1	0.5
16400	周産期に特異的な感染症	-	-	-	-	-	-
16500	胎児及び新生児の出血性障害及び血液障害	-	-	-	-	-	-
16600	その他の周産期に発生した病態	1	1	-	0.1	0.1	-
17000	先天奇形，変形及び染色体異常	36	16	20	2.1	1.8	2.3
17100	神経系の先天奇形	3	-	3	0.2	-	0.3
17200	循環器系の先天奇形	13	5	8	0.7	0.6	0.9
17201	心臓の先天奇形	9	2	7	0.5	0.2	0.8
17202	その他の循環器系の先天奇形	4	3	1	0.2	0.3	0.1
17300	消化器系の先天奇形	4	4	-	0.2	0.5	-
17400	その他の先天奇形及び変形	9	4	5	0.5	0.5	0.6
17500	染色体異常，他に分類されないもの	7	3	4	0.4	0.3	0.5
18000	症状，徴候及び異常臨床所見・異常検査所見で 他に分類されないもの	4,093	1,369	2,724	233.8	158.3	307.8
18100	老衰	3,380	945	2,435	193.0	109.2	275.1
18200	乳幼児突然死症候群	-	-	-	-	-	-
18300	その他の症状，徴候及び異常臨床所見・ 異常検査所見で他に分類されないもの	713	424	289	40.7	49.0	32.7
20000	傷病及び死亡の外因	1,396	804	592	79.7	92.9	66.9
20100	不慮の事故	909	493	416	51.9	57.0	47.0
20101	交通事故	71	48	23	4.1	5.5	2.6
20102	転倒・転落・墜落	234	94	140	13.4	10.9	15.8
20103	不慮の溺死及び溺水	166	86	80	9.5	9.9	9.0
20104	不慮の窒息	182	100	82	10.4	11.6	9.3
20105	煙，火及び火炎への曝露	25	18	7	1.4	2.1	0.8
20106	有害物質による不慮の中毒及び 有害物質への曝露	19	10	9	1.1	1.2	1.0
20107	その他の不慮の事故	212	137	75	12.1	15.8	8.5
20200	自殺	354	240	114	20.2	27.7	12.9
20300	他殺	3	1	2	0.2	0.1	0.2
20400	その他の外因	130	70	60	7.4	8.1	6.8

第8表 死因简单分類別にみた性別死亡数・死亡率(人口10万対)(4)

死 因 简单分類	死 因	死亡者数			死亡率		
		総数	男	女	総数	男	女
22000	特殊目的用コード	661	338	323	37.7	39.1	36.5
22100	重症急性呼吸器症候群 [SARS]	-	-	-	-	-	-
22200	その他の特殊目的用コード	661	338	323	37.7	39.1	36.5
22201	新型コロナウイルス感染症	661	338	323	37.7	39.1	36.5
22202	新型コロナウイルス感染症ワクチン	-	-	-	-	-	-
22203	その他特殊目的用コード (22201及び22202を除く)	-	-	-	-	-	-

注：1) 死亡率は女性人口10万対である。
 2) 死亡率は男性人口10万対である。

県人口 1,751,000
 男 865,000
 女 885,000

第9表 母の年齢（5歳階級）・出生割合・年次別

年次	総数	15歳未満	15歳～ 19歳	20歳～ 24歳	25歳～ 29歳	30歳～ 34歳	35歳～ 39歳	40歳～ 44歳	45歳～ 49歳	50歳以上	不詳
昭和 35	100.0	-	1.2	26.7	44.0	20.1	6.6	1.3	0.1	-	-
40	100.0	-	1.0	27.5	45.2	20.9	4.4	0.8	0.1	-	-
45	100.0	-	1.6	29.2	45.9	18.5	4.2	0.7	-	-	-
50	100.0	-	1.1	30.9	49.3	15.0	3.2	0.4	-	-	-
55	100.0	-	1.0	22.8	52.4	20.6	2.9	0.2	-	-	-
60	100.0	-	1.0	19.2	48.9	25.6	4.8	0.5	-	-	-
平成 2	100.0	-	1.4	16.3	44.9	29.7	7.1	0.7	-	-	-
7	100.0	-	1.6	19.0	39.2	30.0	9.1	1.0	-	-	-
13	100.0	-	2.4	19.4	37.7	29.2	10.0	1.2	-	-	-
14	100.0	-	2.5	19.6	37.7	28.6	10.2	1.3	-	-	-
15	100.0	-	2.4	18.3	37.1	29.5	11.0	1.6	-	-	-
16	100.0	-	2.5	18.3	35.1	31.3	11.1	1.7	-	-	-
17	100.0	-	2.1	17.6	34.8	32.0	11.8	1.6	0.1	-	-
18	100.0	0.0	1.9	17.3	34.0	32.3	12.7	1.7	0.1	-	-
19	100.0	0.0	1.6	16.8	33.8	32.6	13.2	2.0	0.1	-	-
20	100.0	0.0	1.9	16.5	32.7	32.6	14.1	2.2	0.0	-	-
21	100.0	0.0	1.6	16.3	32.2	32.4	15.2	2.3	0.0	-	-
22	100.0	-	1.6	14.8	32.3	32.8	16.3	2.2	0.1	-	-
23	100.0	-	1.6	14.8	31.8	32.6	16.4	2.7	0.1	0.0	-
24	100.0	0.0	1.9	14.4	32.9	31.1	16.5	3.0	0.1	-	0.0
25	100.0	0.0	1.5	13.4	31.8	32.0	18.1	3.1	0.1	-	-
26	100.0	-	1.9	13.3	31.1	32.5	17.8	3.4	0.1	-	-
27	100.0	0.0	1.6	12.1	30.7	32.7	19.1	3.7	0.1	0.0	-
28	100.0	-	1.5	12.6	30.4	33.1	18.5	3.8	0.1	-	-
29	100.0	-	1.4	12.2	29.5	33.8	19.0	3.9	0.1	0.0	-
30	100.0	-	1.3	11.8	29.3	34.0	19.3	4.2	0.2	-	-
令和元	100.0	-	1.0	11.1	29.1	35.1	19.1	4.5	0.1	-	-
2	100.0	0.0	1.0	10.7	29.0	34.8	20.0	4.4	0.1	-	-
3	100.0	-	0.6	10.2	29.5	34.3	20.7	4.7	0.1	-	-
4	100.0	-	0.7	9.9	28.5	34.7	21.1	5.0	0.1	-	-
5	100.0	-	0.7	9.2	29.0	34.3	21.6	5.1	0.2	-	-

第10表 離婚件数・同居期間別

年次	総数	1年未満	1年～ 2年未満	2年～ 3年未満	3年～ 4年未満	4年～ 5年未満	5年～ 10年未満	10年～ 15年未満	15年～ 20年未満	20年以上	不詳
実 数											
昭和 55	2,102	254	194	169	150	132	565	328	164	136	10
60	2,439	235	190	184	151	131	537	476	275	253	7
平成 2	2,179	173	200	213	147	138	440	309	284	265	10
7	2,903	276	282	229	223	165	570	358	271	415	114
12	3,950	257	363	337	298	254	839	434	334	487	347
17	4,366	279	328	327	303	321	955	539	344	590	380
18	4,152	267	303	314	295	279	927	504	353	612	298
19	4,159	314	328	317	276	269	954	540	348	573	240
20	3,991	268	289	315	273	260	932	531	354	542	227
21	3,993	241	312	286	269	230	886	552	361	581	275
22	3,965	257	310	307	257	231	866	566	400	578	193
23	3,341	213	264	230	218	201	720	479	315	526	175
24	3,210	224	245	192	180	196	665	515	329	486	178
25	3,246	246	267	219	181	190	667	456	307	506	207
26	3,165	208	226	193	189	182	656	436	316	537	222
27	3,239	250	236	206	209	164	684	452	341	496	201
28	3,278	232	248	244	192	191	684	414	330	502	241
29	3,202	207	260	210	191	174	636	409	361	521	231
30	3,084	225	213	250	195	173	601	375	335	524	193
令和元	2,985	191	196	202	204	184	567	385	328	510	218
2	<u>2,969</u>	181	232	195	182	182	565	375	292	577	188
3	2,702	169	191	179	128	148	522	336	277	531	221
4	2,561	144	157	175	151	148	455	345	274	508	204
5	2,563	131	163	163	163	138	492	333	268	541	171
百 分 率 (%)											
昭和 55	100.0	12.1	9.3	8.1	7.2	6.3	27.0	15.7	7.8	6.5	...
60	100.0	9.7	7.8	7.6	6.2	5.4	22.1	19.6	11.3	10.4	...
平成 2	100.0	8.0	9.2	9.8	6.8	6.4	20.3	14.2	13.1	12.2	...
7	100.0	9.9	10.1	8.2	8.0	5.9	20.4	12.8	9.7	14.9	...
12	100.0	7.1	10.1	9.4	8.3	7.0	23.3	12.0	9.3	13.5	...
17	100.0	7.0	8.2	8.2	7.6	8.1	24.0	13.5	8.6	14.8	...
18	100.0	6.9	7.9	8.1	7.7	7.2	24.1	13.1	9.2	15.9	...
19	100.0	8.0	8.4	8.1	7.0	6.9	24.3	13.8	8.9	14.6	...
20	100.0	7.1	7.7	8.4	7.3	6.9	24.8	14.1	9.4	14.4	...
21	100.0	6.5	8.4	7.7	7.2	6.2	23.8	14.8	9.7	15.6	...
22	100.0	6.8	8.2	8.1	6.8	6.1	23.0	15.0	10.6	15.3	...
23	100.0	6.7	8.3	7.3	6.9	6.3	22.7	15.1	9.9	16.6	...
24	100.0	7.4	8.1	6.3	5.9	6.5	21.9	17.0	10.9	16.0	...
25	100.0	8.1	8.8	7.2	6.0	6.3	21.9	15.0	10.1	16.7	...
26	100.0	7.1	7.7	6.6	6.4	6.2	22.3	14.8	10.7	18.2	...
27	100.0	8.2	7.8	6.8	6.9	5.4	22.5	14.9	11.2	16.3	...
28	100.0	7.6	8.2	8.0	6.3	6.3	22.5	13.6	10.9	16.5	...
29	99.9	7.0	8.8	7.1	6.4	5.9	21.4	13.8	12.2	17.5	...
30	100.0	7.8	7.4	8.6	6.7	6.0	20.8	13.0	11.6	18.1	...
令和元	100.0	6.9	7.1	7.3	7.4	6.6	20.5	13.9	11.9	18.4	...
2	100.0	6.5	8.3	7.0	6.5	6.5	20.3	13.5	10.5	20.7	...
3	100.0	6.8	7.7	7.2	5.2	6.0	21.0	13.5	11.2	21.4	...
4	100.0	6.1	6.7	7.4	6.4	6.3	19.3	14.6	11.6	21.6	...
5	100.0	5.5	6.8	6.8	6.8	5.8	20.6	13.9	11.2	22.6	...

(注) 厚生労働省が平成16・18・21～29年の都道府県からの報告漏れ(平成31年3月29日公表)による再集計を行ったことにより、下線が引かれた数値について修正した。

(注) (百分率) = (各期間の件数) ÷ (総数) - (不詳) × 100

第11表

人口動態総覧(実数)・保健所別

保健所	出生数				死亡数			自然増減数	乳児死亡数	新生児死亡数	死産数			周産期死亡数			婚姻件数	離婚件数	保健所
	総数	男	女	(再掲) 2500g未満	総数	男	女				総数	自然	人工	総数	妊娠満22週 以後の死産	早期 新生児死亡			
総数	9,019	4,663	4,356	883	27,514	13,627	13,887	△ 18,495	21	10	197	95	102	32	24	8	5,599	2,563	総数
県北保健所	762	378	384	75	3,001	1,491	1,510	△ 2,239	1	-	10	1	9	-	-	-	450	198	県北保健所
県中保健所	854	446	408	75	2,989	1,467	1,522	△ 2,135	3	1	15	7	8	2	1	1	487	242	県中保健所
県南保健所	671	345	326	65	2,057	1,019	1,038	△ 1,386	1	1	25	10	15	4	3	1	389	214	県南保健所
会津保健所	1,040	556	484	108	3,985	1,868	2,117	△ 2,945	4	1	34	20	14	6	5	1	591	304	会津保健所
南会津保健所	75	38	37	12	551	287	264	△ 476	-	-	3	2	1	1	1	-	44	28	南会津保健所
相双保健所	666	369	297	84	2,552	1,281	1,271	△ 1,886	-	-	21	14	7	3	3	-	480	224	相双保健所
福島市保健所	1,429	714	715	135	3,808	1,898	1,910	△ 2,379	3	2	22	14	8	7	5	2	901	347	福島市保健所
郡山市保健所	1,884	981	903	170	3,863	1,963	1,900	△ 1,979	4	3	38	10	28	3	2	1	1,215	509	郡山市保健所
いわき市保健所	1,638	836	802	159	4,708	2,353	2,355	△ 3,070	5	2	29	17	12	6	4	2	1,042	497	いわき市保健所

令和4年

保健所	出生数				死亡数			自然増減数	(再掲)	(再掲)	死産数			周産期死亡数			婚姻件数	離婚件数	保健所
	総数	男	女	(再掲) 2500g未満	総数	男	女		乳児死亡数	新生児死亡数	総数	自然	人工	総数	妊娠満22週 以後の死産	早期新生児死亡			
総数	9,709	5,013	4,696	892	27,394	13,490	13,904	△ 17685	24	14	198	96	102	35	24	11	6,088	2,561	総数
県北保健所	860	443	417	89	2,997	1,426	1,571	△ 2137	1	-	13	7	6	3	3	-	459	199	県北保健所
県中保健所	890	459	431	68	3,000	1,469	1,531	△ 2110	3	2	21	11	10	2	1	1	499	218	県中保健所
県南保健所	730	363	367	75	1,985	998	987	△ 1255	1	-	17	3	14	1	1	-	458	198	県南保健所
会津保健所	1,159	612	547	115	4,128	1,965	2,163	△ 2969	3	2	27	17	10	8	6	2	689	273	会津保健所
南会津保健所	82	48	34	7	487	245	242	△ 405	-	-	-	-	-	-	-	-	54	27	南会津保健所
相双保健所	689	338	351	61	2,558	1,293	1,265	△ 1869	4	3	27	9	18	4	2	2	529	222	相双保健所
福島市保健所	1,561	857	704	123	3,757	1,855	1,902	△ 2196	3	1	27	12	15	4	3	1	977	376	福島市保健所
郡山市保健所	1,989	1,026	963	192	3,767	1,886	1,881	△ 1778	7	4	39	23	16	10	7	3	1,309	541	郡山市保健所
いわき市保健所	1,749	867	882	154	4,715	2,353	2,362	△ 2966	2	2	27	14	13	3	1	2	1,114	507	いわき市保健所

前年との比較(5年-4年)

保健所	出生数				死亡数			自然増減数	(再掲)	(再掲)	死産数			周産期死亡数			婚姻件数	離婚件数	保健所
	総数	男	女	(再掲) 2500g未満	総数	男	女		乳児死亡数	新生児死亡数	総数	自然	人工	総数	妊娠満22週 以後の死産	早期新生児死亡			
総数	△ 690	△ 350	△ 340	△ 9	120	137	△ 17	△ 810	△ 3	△ 4	△ 1	△ 1	-	△ 3	-	△ 3	△ 489	2	総数
県北保健所	△ 98	△ 65	△ 33	△ 22	4	65	△ 61	△ 102	-	-	△ 3	△ 6	3	△ 3	△ 3	-	△ 9	△ 1	県北保健所
県中保健所	△ 36	△ 13	△ 23	7	△ 11	△ 2	△ 9	△ 2	-	△ 1	△ 6	△ 4	△ 2	-	-	-	△ 12	24	県中保健所
県南保健所	△ 59	△ 18	△ 41	△ 10	72	21	51	△ 131	-	-	8	7	1	3	2	1	△ 69	16	県南保健所
会津保健所	△ 119	△ 56	△ 63	△ 7	△ 143	△ 97	△ 46	△ 24	1	△ 1	7	3	4	△ 2	△ 1	△ 1	△ 98	31	会津保健所
南会津保健所	△ 7	△ 10	3	5	64	42	22	△ 71	-	-	3	2	1	1	1	-	△ 10	1	南会津保健所
相双保健所	△ 23	31	△ 54	23	△ 6	△ 12	6	△ 17	△ 4	△ 3	△ 6	5	△ 11	△ 1	△ 2	△ 1	△ 49	2	相双保健所
福島市保健所	△ 132	△ 143	11	12	51	43	8	△ 183	-	1	△ 5	2	△ 7	3	2	1	△ 76	△ 29	福島市保健所
郡山市保健所	△ 105	△ 45	△ 60	△ 22	96	77	19	△ 201	△ 3	△ 1	△ 1	△ 13	12	△ 7	△ 5	△ 2	△ 94	△ 32	郡山市保健所
いわき市保健所	△ 111	△ 31	△ 80	5	△ 7	-	△ 7	△ 104	3	-	2	3	△ 1	3	3	-	△ 72	△ 10	いわき市保健所

第 12 表 人口動態総覧(実数)・市町村別(1)

保健所 市町村	出 生 数						死 亡 数			自 然 増減数	乳児死亡数		
	総 数	男	女	(再掲)2,500g未満			総 数	男	女		総数	男	女
				総数	男	女							
総 数	9,019	4,663	4,356	883	407	476	27,514	13,627	13,887	△ 18,495	21	6	15
県北保健所	762	378	384	75	29	46	3,001	1,491	1,510	△ 2,239	1	-	1
二本松市	199	100	99	22	7	15	899	463	436	△ 700	-	-	-
伊達市	229	110	119	22	8	14	985	475	510	△ 756	-	-	-
本宮市	170	80	90	12	5	7	380	184	196	△ 210	1	-	1
桑折町	38	20	18	7	2	5	237	122	115	△ 199	-	-	-
国見町	18	7	11	2	1	1	167	80	87	△ 149	-	-	-
川俣町	48	29	19	6	3	3	241	124	117	△ 193	-	-	-
大玉村	60	32	28	4	3	1	92	43	49	△ 32	-	-	-
県中保健所	854	446	408	75	38	37	2,989	1,467	1,522	△ 2,135	3	1	2
須賀川市	394	215	179	37	16	21	1,010	504	506	△ 616	-	-	-
田村市	131	76	55	10	8	2	621	314	307	△ 490	1	1	-
鏡石町	81	43	38	7	4	3	181	92	89	△ 100	1	-	1
天栄村	22	14	8	1	1	-	94	37	57	△ 72	-	-	-
石川町	47	24	23	3	1	2	252	124	128	△ 205	-	-	-
玉川村	29	14	15	2	1	1	102	49	53	△ 73	-	-	-
平田村	21	9	12	2	1	1	97	50	47	△ 76	-	-	-
浅川町	23	8	15	-	-	-	108	53	55	△ 85	-	-	-
古殿町	11	4	7	2	-	2	108	47	61	△ 97	-	-	-
三春町	67	25	42	8	4	4	239	113	126	△ 172	1	-	1
小野町	28	14	14	3	2	1	177	84	93	△ 149	-	-	-
県南保健所	671	345	326	65	25	40	2,057	1,019	1,038	△ 1,386	1	-	1
白河市	273	150	123	22	10	12	789	396	393	△ 516	1	-	1
西郷村	157	78	79	20	5	15	293	152	141	△ 136	-	-	-
泉崎村	21	11	10	-	-	-	90	46	44	△ 69	-	-	-
中島村	20	11	9	2	1	1	66	30	36	△ 46	-	-	-
矢吹町	75	36	39	11	4	7	242	118	124	△ 167	-	-	-
棚倉町	67	27	40	7	3	4	247	122	125	△ 180	-	-	-
矢祭町	16	11	5	-	-	-	125	57	68	△ 109	-	-	-
塙 町	32	17	15	3	2	1	148	72	76	△ 116	-	-	-
鮫川村	10	4	6	-	-	-	57	26	31	△ 47	-	-	-

第 12 表 人口動態総覧(実数)・市町村別(2)

新生児死亡			死産数			周産期死亡			婚姻	離婚	保健所 市町村
総数	男	女	総数	自然 死産数	人工 死産数	総数	22週 以降死 産	早 期 新生 児			
10	2	8	197	95	102	32	24	8	5,599	2,563	総 数
-	-	-	10	1	9	-	-	-	450	198	県北保健所
-	-	-	1	-	1	-	-	-	145	48	二本松市
-	-	-	5	1	4	-	-	-	131	67	伊達市
-	-	-	2	-	2	-	-	-	92	40	本宮市
-	-	-	2	-	2	-	-	-	25	12	桑折町
-	-	-	-	-	-	-	-	-	6	6	国見町
-	-	-	-	-	-	-	-	-	21	11	川俣町
-	-	-	-	-	-	-	-	-	30	14	大玉村
1	1	-	15	7	8	2	1	1	487	242	県中保健所
-	-	-	4	3	1	1	1	-	225	117	須賀川市
1	1	-	1	-	1	1	-	1	80	23	田村市
-	-	-	2	2	-	-	-	-	47	18	鏡石町
-	-	-	-	-	-	-	-	-	12	5	天栄村
-	-	-	2	-	2	-	-	-	28	19	石川町
-	-	-	2	-	2	-	-	-	13	8	玉川村
-	-	-	1	-	1	-	-	-	11	13	平田村
-	-	-	-	-	-	-	-	-	21	7	浅川町
-	-	-	1	1	-	-	-	-	6	1	古殿町
-	-	-	2	1	1	-	-	-	31	20	三春町
-	-	-	-	-	-	-	-	-	13	11	小野町
1	-	1	25	10	15	4	3	1	389	214	県南保健所
1	-	1	11	6	5	2	1	1	161	96	白河市
-	-	-	5	1	4	-	-	-	81	31	西郷村
-	-	-	2	1	1	-	-	-	12	9	泉崎村
-	-	-	1	1	-	1	1	-	6	5	中島村
-	-	-	1	1	-	1	1	-	56	40	矢吹町
-	-	-	3	-	3	-	-	-	34	16	棚倉町
-	-	-	1	-	1	-	-	-	14	4	矢祭町
-	-	-	1	-	1	-	-	-	23	9	塙 町
-	-	-	-	-	-	-	-	-	2	4	鮫川村

第12表 人口動態総覧(実数)・市町村別(3)

保健所 市町村	出生数						死亡数			自然 増減数	乳児死亡数		
	総数	男	女	(再掲)2,500g未満			総数	男	女		総数	男	女
				総数	男	女							
会津保健所	1,040	556	484	108	54	54	3,985	1,868	2,117	△ 2,945	4	1	3
会津若松市	597	331	266	69	34	35	1,738	829	909	△ 1,141	4	1	3
喜多方市	209	111	98	17	10	7	895	403	492	△ 686	-	-	-
北塩原村	5	1	4	-	-	-	47	20	27	△ 42	-	-	-
西会津町	18	9	9	1	1	-	133	70	63	△ 115	-	-	-
磐梯町	13	7	6	-	-	-	55	24	31	△ 42	-	-	-
猪苗代町	43	23	20	5	3	2	259	104	155	△ 216	-	-	-
会津坂下町	47	22	25	4	1	3	251	129	122	△ 204	-	-	-
湯川村	17	6	11	3	1	2	47	23	24	△ 30	-	-	-
柳津町	9	8	1	2	2	-	70	35	35	△ 61	-	-	-
三島町	2	1	1	-	-	-	29	13	16	△ 27	-	-	-
金山町	5	1	4	-	-	-	48	21	27	△ 43	-	-	-
昭和村	5	4	1	-	-	-	39	20	19	△ 34	-	-	-
会津美里町	70	32	38	7	2	5	374	177	197	△ 304	-	-	-
南会津保健所	75	38	37	12	7	5	551	287	264	△ 476	-	-	-
下郷町	10	8	2	1	-	1	127	70	57	△ 117	-	-	-
檜枝岐村	3	2	1	1	1	-	12	8	4	△ 9	-	-	-
只見町	12	7	5	-	-	-	104	53	51	△ 92	-	-	-
南会津町	50	21	29	10	6	4	308	156	152	△ 258	-	-	-
相双保健所	666	369	297	84	41	43	2,552	1,281	1,271	△ 1,886	-	-	-
相馬市	156	92	64	8	6	2	469	241	228	△ 313	-	-	-
南相馬市	275	155	120	39	22	17	957	490	467	△ 682	-	-	-
広野町	16	4	12	3	1	2	62	32	30	△ 46	-	-	-
檜葉町	23	11	12	5	1	4	119	61	58	△ 96	-	-	-
富岡町	29	10	19	4	1	3	170	81	89	△ 141	-	-	-
川内村	5	3	2	1	-	1	57	32	25	△ 52	-	-	-
大熊町	52	26	26	7	3	4	119	61	58	△ 67	-	-	-
双葉町	18	11	7	6	3	3	80	37	43	△ 62	-	-	-
浪江町	54	30	24	7	2	5	274	131	143	△ 220	-	-	-
葛尾村	8	6	2	1	-	1	32	18	14	△ 24	-	-	-
新地町	23	18	5	3	2	1	117	55	62	△ 94	-	-	-
飯館村	7	3	4	-	-	-	96	42	54	△ 89	-	-	-
福島市保健所	1,429	714	715	135	70	65	3,808	1,898	1,910	△ 2,379	3	-	3
福島市	1,429	714	715	135	70	65	3,808	1,898	1,910	△ 2,379	3	-	3
郡山市保健所	1,884	981	903	170	67	103	3,863	1,963	1,900	△ 1,979	4	1	3
郡山市	1,884	981	903	170	67	103	3,863	1,963	1,900	△ 1,979	4	1	3
いわき市保健所	1,638	836	802	159	76	83	4,708	2,353	2,355	△ 3,070	5	3	2
いわき市	1,638	836	802	159	76	83	4,708	2,353	2,355	△ 3,070	5	3	2

第12表 人口動態総覧(実数)・市町村別(4)

新生児死亡			死産数			周産期死亡			婚姻	離婚	保健所 市町村
総数	男	女	総数	自然 死産数	人工 死産数	総数	22週 以降死 産	早 期 生 児			
1	-	1	34	20	14	6	5	1	591	304	会津保健所
1	-	1	19	11	8	5	4	1	342	166	会津若松市
-	-	-	10	5	5	-	-	-	118	66	喜多方市
-	-	-	1	1	-	-	-	-	3	1	北塩原村
-	-	-	-	-	-	-	-	-	6	5	西会津町
-	-	-	1	-	1	-	-	-	8	4	磐梯町
-	-	-	-	-	-	-	-	-	32	14	猪苗代町
-	-	-	1	1	-	-	-	-	28	19	会津坂下町
-	-	-	-	-	-	-	-	-	2	5	湯川村
-	-	-	1	1	-	-	-	-	6	3	柳津町
-	-	-	-	-	-	-	-	-	3	-	三島町
-	-	-	-	-	-	-	-	-	5	1	金山町
-	-	-	-	-	-	-	-	-	1	1	昭和村
-	-	-	1	1	-	1	1	-	37	19	会津美里町
-	-	-	3	2	1	1	1	-	44	28	南会津保健所
-	-	-	-	-	-	-	-	-	10	5	下郷町
-	-	-	-	-	-	-	-	-	2	2	檜枝岐村
-	-	-	1	1	-	-	-	-	9	5	只見町
-	-	-	2	1	1	1	1	-	23	16	南会津町
-	-	-	21	14	7	3	3	-	480	224	相双保健所
-	-	-	4	4	-	-	-	-	93	61	相馬市
-	-	-	13	9	4	3	3	-	183	82	南相馬市
-	-	-	-	-	-	-	-	-	12	5	広野町
-	-	-	-	-	-	-	-	-	26	10	檜葉町
-	-	-	1	1	-	-	-	-	47	14	富岡町
-	-	-	-	-	-	-	-	-	2	1	川内村
-	-	-	1	-	1	-	-	-	26	17	大熊町
-	-	-	-	-	-	-	-	-	12	7	双葉町
-	-	-	2	-	2	-	-	-	39	11	浪江町
-	-	-	-	-	-	-	-	-	9	-	葛尾村
-	-	-	-	-	-	-	-	-	20	8	新地町
-	-	-	-	-	-	-	-	-	11	8	飯舘村
2	-	2	22	14	8	7	5	2	901	347	福島市保健所
2	-	2	22	14	8	7	5	2	901	347	福島市
3	-	3	38	10	28	3	2	1	1,215	509	郡山市保健所
3	-	3	38	10	28	3	2	1	1,215	509	郡山市
2	1	1	29	17	12	6	4	2	1,042	497	いわき市保健所
2	1	1	29	17	12	6	4	2	1,042	497	いわき市

第13表 人口動態総覧(率)・保健所別

保健所	出生率	死亡率	自然増減率	乳児死亡率	新生児死亡	死産率			周産期死亡率			婚姻率	離婚率	保健所
						総数	自然	人工	総数	満22週以後	早期新生児			
						(※1 出産千対)			(※2 出産千対)					
(人口千対)			(出生千対)			(出生千対)			(人口千対)					
総数	5.2	15.7	△ 10.6	2.3	1.1	21.4	10.3	11.1	3.5	2.7	0.9	3.2	1.46	総数
県北保健所	4.3	17.0	△ 12.7	1.3	-	13.0	1.3	11.7	-	-	-	2.6	1.12	県北保健所
県中保健所	4.6	16.3	△ 11.6	3.5	1.2	17.3	8.1	9.2	2.3	1.2	1.2	2.6	1.32	県中保健所
県南保健所	5.0	15.3	△ 10.3	1.5	1.5	35.9	14.4	21.6	5.9	4.5	1.5	2.9	1.59	県南保健所
会津保健所	4.7	18.1	△ 13.3	3.8	1.0	31.7	18.6	13.0	5.7	4.8	1.0	2.7	1.38	会津保健所
南会津保健所	3.4	24.7	△ 21.4	-	-	38.5	25.6	12.8	13.2	13.2	-	2.0	1.26	南会津保健所
相双保健所 ※3	4.5	15.9	△ 11.3	-	-	34.6	26.4	8.1	6.3	6.3	-	3.0	1.50	相双保健所 ※3
福島市保健所	5.2	13.8	△ 8.6	2.1	1.4	15.2	9.6	5.5	4.9	3.5	1.4	3.3	1.26	福島市保健所
郡山市保健所	5.9	12.0	△ 6.2	2.1	1.6	19.8	5.2	14.6	1.6	1.1	0.5	3.8	1.58	郡山市保健所
いわき市保健所	5.1	14.6	△ 9.5	3.1	1.2	17.4	10.2	7.2	3.7	2.4	1.2	3.2	1.55	いわき市保健所

※1 死産率は、死産数を出産数(死産数に出生数を加えたもの)で除している。

※2 周産期死亡率、妊娠満22週以後の死産率は、それぞれ周産期死亡数、妊娠満22週以後の死産数を出産数(妊娠満22週以後の死産数に出生数を加えたもの)で除している。

※3 令和5年における相双保健所の値は、檜葉町、富岡町、大熊町、双葉町、浪江町、葛尾村、飯館村を除外している。(令和5年10月1日時点の市町村推計人口と住民基本台帳上の人口と乖離が大きいため。)

第14表 人口動態総覧(率)・保健所別 対前年比較

保健所	出生率			死亡率			自然増減率			乳児死亡率			新生児死亡			婚姻率			離婚率			保健所
	令和5年	令和4年	増減	令和5年	令和4年	増減	令和5年	令和4年	増減	令和5年	令和4年	増減	令和5年	令和4年	増減	令和5年	令和4年	増減	令和5年	令和4年	増減	
	(人口千対)									(出生千対)			(出生千対)			(人口千対)						
総数	5.2	5.5	△ 0.3	15.7	15.4	0.3	△ 10.6	△ 10.0	△ 0.6	2.3	2.5	△ 0.2	1.1	1.4	△ 0.3	3.2	3.4	△ 0.2	1.46	1.44	0.02	総数
県北保健所	4.3	4.8	△ 0.5	17.0	16.8	0.2	△ 12.7	△ 12.0	△ 0.7	1.3	1.2	0.1	-	-	-	2.6	2.6	0.0	1.12	1.11	0.01	県北保健所
県中保健所	4.6	4.8	△ 0.2	16.3	16.1	0.2	△ 11.6	△ 11.3	△ 0.3	3.5	3.4	0.1	1.2	2.2	△ 1.0	2.6	2.7	△ 0.1	1.32	1.17	0.15	県中保健所
県南保健所	5.0	5.4	△ 0.4	15.3	14.6	0.7	△ 10.3	△ 9.2	△ 1.1	1.5	1.4	0.1	1.5	-	1.5	2.9	3.4	△ 0.5	1.59	1.46	0.13	県南保健所
会津保健所	4.7	5.2	△ 0.5	18.1	18.4	△ 0.3	△ 13.3	△ 13.2	△ 0.1	3.8	2.6	1.2	1.0	1.7	△ 0.7	2.7	3.1	△ 0.4	1.38	1.21	0.17	会津保健所
南会津保健所	3.4	3.6	△ 0.2	24.7	21.2	3.5	△ 21.4	△ 17.6	△ 3.8	-	-	-	-	-	-	2.0	2.4	△ 0.4	1.26	1.18	0.08	南会津保健所
相双保健所 ※3	4.5	4.9	△ 0.4	15.9	15.7	0.2	△ 11.3	△ 10.8	△ 0.5	-	5.8	△ 5.8	-	3.8	△ 3.8	3.0	3.7	△ 0.7	1.50	1.34	0.16	相双保健所 ※3
福島市保健所	5.2	5.7	△ 0.5	13.8	13.6	0.2	△ 8.6	△ 8.0	△ 0.6	2.1	1.9	△ 1.1	1.4	0.6	0.8	3.3	3.5	△ 0.2	1.26	1.36	△ 0.10	福島市保健所
郡山市保健所	5.9	6.1	△ 0.2	12.0	11.6	0.4	△ 6.2	△ 5.5	△ 0.7	2.1	3.5	△ 1.4	1.6	2.0	△ 0.4	3.8	4.0	△ 0.2	1.58	1.67	△ 0.09	郡山市保健所
いわき市保健所	5.1	5.4	△ 0.3	14.6	14.5	0.1	△ 9.5	△ 9.1	△ 0.4	3.1	1.1	2.0	1.2	1.1	0.1	3.2	3.4	△ 0.2	1.55	1.56	△ 0.01	いわき市保健所

保健所	死産率									保健所
	総数			自然			人工			
	令和5年	令和4年	増減	令和5年	令和4年	増減	令和5年	令和4年	増減	
	(※1 出産千対)									
総数	21.4	14.4	7.0	10.3	10.5	△ 0.2	11.1	4.0	7.1	
県北保健所	13.0	12.6	0.4	1.3	8.0	△ 6.7	11.7	4.6	7.1	
県中保健所	17.3	14.4	2.9	8.1	11.1	△ 3.0	9.2	3.3	5.9	
県南保健所	35.9	17.5	18.4	14.4	12.1	2.3	21.6	5.4	16.2	
会津保健所	31.7	17.8	13.9	18.6	11.0	7.6	13.0	6.8	6.2	
南会津保健所	38.5	-	38.5	25.6	-	25.6	12.8	-	12.8	
相双保健所 ※3	34.6	28.0	6.6	26.4	24.3	2.1	8.1	3.7	4.4	
福島市保健所	15.2	11.4	3.8	9.6	7.0	2.6	5.5	4.4	1.1	
郡山市保健所	19.8	14.9	4.9	5.2	12.9	△ 7.7	14.6	2.0	12.6	
いわき市保健所	17.4	10.7	6.7	10.2	7.4	2.8	7.2	3.4	3.8	

保健所	周産期死亡率									保健所
	総数			満22週以後			早期新生児			
	令和5年	令和4年	増減	令和5年	令和4年	増減	令和5年	令和4年	増減	
	(※2 出産千対)						(出生千対)			
総数	3.5	3.5	0.0	2.7	1.8	0.8	0.9	1.6	△ 0.7	総数
県北保健所	-	3.5	△ 3.5	-	3.5	△ 3.5	-	-	-	県北保健所
県中保健所	2.3	2.2	0.1	1.2	-	1.2	1.2	4.3	△ 3.1	県中保健所
県南保健所	5.9	1.4	4.5	4.5	1.4	3.1	1.5	-	1.5	県南保健所
会津保健所	5.7	6.9	△ 1.2	4.8	3.4	1.4	1.0	3.5	△ 2.5	会津保健所
南会津保健所	13.2	-	13.2	13.2	-	13.2	-	-	-	南会津保健所
相双保健所 ※3	6.3	7.7	△ 1.4	6.3	3.8	2.5	-	3.8	△ 3.8	相双保健所 ※3
福島市保健所	4.9	2.6	2.3	3.5	0.6	2.9	1.4	1.9	△ 0.5	福島市保健所
郡山市保健所	1.6	4.5	△ 2.9	1.1	3.0	△ 1.9	0.5	1.5	△ 1.0	郡山市保健所
いわき市保健所	3.7	1.7	2.0	2.4	0.6	1.8	1.2	1.1	0.1	いわき市保健所

※1 死産率は、死産数を出産数（死産数に出生数を加えたもの）で除している。

※2 周産期死亡率、妊娠満22週以後の死産率は、それぞれ周産期死亡数、妊娠満22週以後の死産数を出産数（妊娠満22週以後の死産数に出生数を加えたもの）で除している。

※3 令和5年における相双保健所の値は、榎葉町、富岡町、大熊町、双葉町、浪江町、葛尾村、飯館村を除外している。（令和5年10月1日時点の市町村推計人口と住民基本台帳上の人口と乖離が大きいため。）

第15表 人口動態総覧(率)・市町村別(1)

保健所 市町村	出生率	死亡率	自然増減率	乳児死亡率	新生児死亡	死産率		
						総数	自然	人工
	(人口千対)			(出生千対)		(※1 出産千対)		
総数	5.2	15.7	△ 10.6	2.3	1.1	21.4	10.3	11.1
県北保健所	4.3	17.0	△ 12.7	1.3	-	13.0	1.3	11.7
二本松市	3.9	17.5	△ 13.6	-	-	5.0	-	5.0
伊達市	4.1	17.7	△ 13.6	-	-	21.4	4.3	17.1
本宮市	5.7	12.7	△ 7.0	5.9	-	11.6	-	11.6
桑折町	3.5	21.6	△ 18.2	-	-	50.0	-	50.0
国見町	2.2	20.8	△ 18.5	-	-	-	-	-
川俣町	4.3	21.4	△ 17.2	-	-	-	-	-
大玉村	6.7	10.3	△ 3.6	-	-	-	-	-
県中保健所	4.6	16.3	△ 11.6	3.5	1.2	17.3	8.1	9.2
須賀川市	5.4	13.8	△ 8.4	-	-	10.1	7.5	2.5
田村市	4.0	18.8	△ 14.8	7.6	7.6	7.6	-	7.6
鏡石町	6.7	15.0	△ 8.3	12.3	-	24.1	24.1	-
天栄村	4.5	19.0	△ 14.6	-	-	-	-	-
石川町	3.4	18.3	△ 14.9	-	-	40.8	-	40.8
玉川村	4.8	16.9	△ 12.1	-	-	64.5	-	64.5
平田村	3.9	17.8	△ 14.0	-	-	45.5	-	45.5
浅川町	4.0	19.0	△ 14.9	-	-	-	-	-
古殿町	2.5	24.3	△ 21.8	-	-	83.3	83.3	-
三春町	4.1	14.5	△ 10.4	14.9	-	29.0	14.5	14.5
小野町	3.2	20.2	△ 17.0	-	-	-	-	-
県南保健所	5.0	15.3	△ 10.3	1.5	1.5	35.9	14.4	21.6
白河市	4.8	13.8	△ 9.0	3.7	3.7	38.7	21.1	17.6
西郷村	7.5	13.9	△ 6.5	-	-	30.9	6.2	24.7
泉崎村	3.5	15.0	△ 11.5	-	-	87.0	43.5	43.5
中島村	4.3	14.1	△ 9.8	-	-	47.6	47.6	-
矢吹町	4.4	14.2	△ 9.8	-	-	13.2	13.2	-
棚倉町	5.3	19.6	△ 14.3	-	-	42.9	-	42.9
矢祭町	3.2	24.8	△ 21.6	-	-	58.8	-	58.8
塙町	4.1	18.9	△ 14.8	-	-	30.3	-	30.3
鮫川村	3.6	20.5	△ 16.9	-	-	-	-	-

第15表 人口動態総覧(率)・市町村別(2)

周産期死亡率			婚姻率 (人口千対)	離婚率 (人口千対)	保健所 市町村	人口 R5.10.1
総数 (※2 出産千対)	満22週以後	早期新生児 (出生千対)				
3.5	2.7	0.9	3.2	1.46	総数	1,751,000
-	-	-	2.6	1.12	県北保健所	176,145
-	-	-	2.8	0.94	二本松市	51,320
-	-	-	2.3	1.20	伊達市	55,769
-	-	-	3.1	1.34	本宮市	29,930
-	-	-	2.3	1.10	桑折町	10,951
-	-	-	0.7	0.75	国見町	8,043
-	-	-	1.9	0.98	川俣町	11,239
-	-	-	3.4	1.57	大玉村	8,893
2.3	1.2	1.2	2.6	1.32	県中保健所	183,838
2.5	2.5	-	3.1	1.60	須賀川市	73,103
7.6	-	7.6	2.4	0.70	田村市	33,069
-	-	-	3.9	1.49	鏡石町	12,088
-	-	-	2.4	1.01	天栄村	4,935
-	-	-	2.0	1.38	石川町	13,783
-	-	-	2.2	1.33	玉川村	6,029
-	-	-	2.0	2.39	平田村	5,442
-	-	-	3.7	1.23	浅川町	5,687
-	-	-	1.3	0.22	古殿町	4,452
-	-	-	1.9	1.21	三春町	16,485
-	-	-	1.5	1.25	小野町	8,765
5.9	4.5	1.5	2.9	1.59	県南保健所	134,351
7.3	3.6	3.7	2.8	1.67	白河市	57,332
-	-	-	3.9	1.48	西郷村	21,005
-	-	-	2.0	1.50	泉崎村	5,994
47.6	47.6	-	1.3	1.07	中島村	4,692
13.2	13.2	-	3.3	2.35	矢吹町	17,052
-	-	-	2.7	1.27	棚倉町	12,619
-	-	-	2.8	0.79	矢祭町	5,038
-	-	-	2.9	1.15	塙町	7,835
-	-	-	0.7	1.44	鮫川村	2,784

第15表 人口動態総覧(率)・市町村別(3)

保健所 市町村	出生率	死亡率	自然増減率	乳児死亡率	新生児死亡	死産率		
						総数	自然	人工
(人口千対)			(出生千対)			(※1 出産千対)		
会津保健所	4.7	18.1	△ 13.3	3.8	1.0	31.7	18.6	13.0
会津若松市	5.3	15.4	△ 10.1	6.7	1.7	30.8	17.9	13.0
喜多方市	4.9	21.1	△ 16.2	-	-	45.7	22.8	22.8
北塩原村	2.2	20.3	△ 18.1	-	-	166.7	166.7	-
西会津町	3.4	25.0	△ 21.6	-	-	-	-	-
磐梯町	4.1	17.4	△ 13.3	-	-	71.4	-	71.4
猪苗代町	3.4	20.4	△ 17.0	-	-	-	-	-
会津坂下町	3.3	17.7	△ 14.4	-	-	20.8	20.8	-
湯川村	5.8	15.9	△ 10.2	-	-	-	-	-
柳津町	3.2	24.8	△ 21.6	-	-	100.0	100.0	-
三島町	1.5	22.4	△ 20.9	-	-	-	-	-
金山町	2.9	27.9	△ 25.0	-	-	-	-	-
昭和村	4.3	33.8	△ 29.5	-	-	-	-	-
会津美里町	3.9	21.1	△ 17.1	-	-	14.1	14.1	-
南会津保健所	3.4	24.7	△ 21.4	-	-	38.5	25.6	12.8
下郷町	2.1	26.4	△ 24.3	-	-	-	-	-
檜枝岐村	6.1	24.4	△ 18.3	-	-	-	-	-
只見町	3.2	28.0	△ 24.8	-	-	76.9	76.9	-
南会津町	3.8	23.2	△ 19.4	-	-	38.5	19.2	19.2
相双保健所 ※3	4.5	15.9	△ 11.3	-	-	34.6	26.4	8.1
相馬市	4.7	14.0	△ 9.4	-	-	25.0	25.0	-
南相馬市	4.9	16.9	△ 12.1	-	-	45.1	31.3	13.9
広野町	3.0	11.7	△ 8.7	-	-	-	-	-
檜葉町 ※3				-	-			
富岡町 ※3				-	-			
川内村	2.7	31.3	△ 28.6	-	-	-	-	-
大熊町 ※3				-	-			
双葉町 ※3				-	-			
浪江町 ※3				-	-			
葛尾村 ※3				-	-			
新地町	3.0	15.3	△ 12.3	-	-	-	-	-
飯館村 ※3				-	-			
福島市保健所	5.2	13.8	△ 8.6	2.1	1.4	15.2	9.6	5.5
福島市	5.2	13.8	△ 8.6	2.1	1.4	15.2	9.6	5.5
郡山市保健所	5.9	12.0	△ 6.2	2.1	1.6	19.8	5.2	14.6
郡山市	5.9	12.0	△ 6.2	2.1	1.6	19.8	5.2	14.6
いわき市保健所	5.1	14.6	△ 9.5	3.1	1.2	17.4	10.2	7.2
いわき市	5.1	14.6	△ 9.5	3.1	1.2	17.4	10.2	7.2

※1 死産率は、死産数を出産数(死産数に出生数を加えたもの)で除している。

※2 周産期死亡率、妊娠満22週以後の死産率は、それぞれ周産期死亡数、妊娠満22週以後の死産数を出産数(妊娠満22週以後の死産数に出生数を加えたもの)で除している。

※3 令和5年における相双保健所の値は、檜葉町、富岡町、大熊町、双葉町、浪江町、葛尾村、飯館村を除外している。(令和5年10月1日時点の市町村推計人口と住民基本台帳上の人口と乖離が大きいため。)

第15表 人口動態総覧(率)・市町村別(4)

周産期死亡率			婚姻率 (人口千対)	離婚率 (人口千対)	保健所 市町村	人口 R5.10.1
総数 (※2 出産千対)	満22週以後	早期新生児 (出生千対)				
5.7	4.8	1.0	2.7	1.38	会津保健所	220,720
8.3	6.7	1.7	3.0	1.47	会津若松市	112,882
-	-	-	2.8	1.55	喜多方市	42,474
-	-	-	1.3	0.43	北塩原村	2,318
-	-	-	1.1	0.94	西会津町	5,315
-	-	-	2.5	1.27	磐梯町	3,153
-	-	-	2.5	1.10	猪苗代町	12,709
-	-	-	2.0	1.34	会津坂下町	14,184
-	-	-	0.7	1.70	湯川村	2,949
-	-	-	2.1	1.06	柳津町	2,818
-	-	-	2.3	-	三島町	1,294
-	-	-	2.9	0.58	金山町	1,722
-	-	-	0.9	0.87	昭和村	1,154
14.1	14.1	-	2.1	1.07	会津美里町	17,748
13.2	13.2	-	2.0	1.26	南会津保健所	22,295
-	-	-	2.1	1.04	下郷町	4,810
-	-	-	4.1	4.07	檜枝岐村	491
-	-	-	2.4	1.35	只見町	3,717
19.6	19.6	-	1.7	1.21	南会津町	13,277
6.3	6.3	-	3.0	1.50	相双保健所 ※3	104,684
-	-	-	2.8	1.83	相馬市	33,391
10.8	10.8	-	3.2	1.45	南相馬市	56,524
-	-	-	2.3	0.94	広野町	5,297
-	-	-	-	-	檜葉町 ※3	3,464
-	-	-	-	-	富岡町 ※3	1,216
-	-	-	1.1	0.55	川内村	1,819
-	-	-	-	-	大熊町 ※3	0
-	-	-	-	-	双葉町 ※3	0
-	-	-	-	-	浪江町 ※3	0
-	-	-	-	-	葛尾村 ※3	322
-	-	-	2.6	1.05	新地町	7,653
-	-	-	-	-	飯館村 ※3	749
4.9	3.5	1.4	3.3	1.26	福島市保健所	275,414
4.9	3.5	1.4	3.3	1.26	福島市	275,414
1.6	1.1	0.5	3.8	1.58	郡山市保健所	321,674
1.6	1.1	0.5	3.8	1.58	郡山市	321,674
3.7	2.4	1.2	3.2	1.55	いわき市保健所	321,486
3.7	2.4	1.2	3.2	1.55	いわき市	321,486

第16表 選択死因一覧(実数)・保健所別

保健所	死亡数	Se01 結核	Se02 悪性 新生物	Se14 糖尿病	Se15 高血圧 性疾患	Se16 心疾患	Se21 脳血管 疾患	Se25 大動脈瘤 及び解離	Se26 肺炎	Se27 慢性閉塞 性肺疾患	Se28 喘息	Se29 肝疾患	Se30 腎不全	Se31 老衰	Se32 不慮の事故	Se34 自殺
総数	27,514	17	6,240	335	207	4,090	2,226	384	1,305	305	32	272	497	3,380	909	354
県北保健所	3,001	3	610	24	26	396	230	54	116	38	3	27	67	449	103	39
県中保健所	2,989	3	650	29	20	376	236	37	128	40	3	26	69	452	98	39
県南保健所	2,057	2	462	26	27	367	167	25	115	28	3	27	38	199	64	32
会津保健所	3,985	3	884	47	21	576	376	52	212	36	4	35	84	492	129	43
南会津保健所	551	-	98	7	3	105	45	11	18	9	-	9	8	86	20	7
相双保健所	2,552	-	621	29	21	409	194	34	134	29	4	19	52	295	100	33
福島市保健所	3,808	1	898	52	23	570	277	59	208	33	4	38	55	460	118	45
郡山市保健所	3,863	2	893	54	29	570	308	47	140	44	2	39	57	505	109	63
いわき市保健所	4,708	3	1,124	67	37	721	393	65	234	48	9	52	67	442	168	53

第17表 選択死因一覧(率)・保健所別

保健所	死亡率	Se01 結核	Se02 悪性新生物	Se14 糖尿病	Se15 高血圧性 疾患	Se16 心疾患	Se21 脳血管疾患	Se25 大動脈瘤 及び解離	Se26 肺炎	Se27 慢性閉塞性 肺疾患	Se28 喘息	Se29 肝疾患	Se30 腎不全	Se31 老衰	Se32 不慮の事故	Se34 自殺
総数	1,571.3	1.0	356.4	19.1	11.8	233.6	127.1	21.9	74.5	17.4	1.8	15.5	28.4	193.0	51.9	20.2
県北保健所	1,703.7	1.7	346.3	13.6	14.8	224.8	130.6	30.7	65.9	21.6	1.7	15.3	38.0	254.9	58.5	22.1
県中保健所	1,625.9	1.6	353.6	15.8	10.9	204.5	128.4	20.1	69.6	21.8	1.6	14.1	37.5	245.9	53.3	21.2
県南保健所	1,531.1	1.5	343.9	19.4	20.1	273.2	124.3	18.6	85.6	20.8	2.2	20.1	28.3	148.1	47.6	23.8
会津保健所	1,805.5	1.4	400.5	21.3	9.5	261.0	170.4	23.6	96.0	16.3	1.8	15.9	38.1	222.9	58.4	19.5
南会津保健所	2,471.4	-	439.6	31.4	13.5	471.0	201.8	49.3	80.7	40.4	-	40.4	35.9	385.7	89.7	31.4
相双保健所※1	1,587.6	-	374.5	19.1	14.3	272.2	124.2	23.9	87.9	22.0	1.9	11.5	31.5	174.8	72.6	21.0
福島市保健所	1,382.6	0.4	326.1	18.9	8.4	207.0	100.6	21.4	75.5	12.0	1.5	13.8	20.0	167.0	42.8	16.3
郡山市保健所	1,200.9	0.6	277.6	16.8	9.0	177.2	95.7	14.6	43.5	13.7	0.6	12.1	17.7	157.0	33.9	19.6
いわき市保健所	1,464.4	0.9	349.6	20.8	11.5	224.3	122.2	20.2	72.8	14.9	2.8	16.2	20.8	137.5	52.3	16.5

※1 令和5年における相双保健所の値は、楡葉町、富岡町、大熊町、双葉町、浪江町、葛尾村、飯舘村を除外している。
(令和5年10月1日時点の市町村推計人口と住民基本台帳上の人口と乖離が大きいため。)

注) 死亡率は人口10万対。

第18表 選択死因一覧（実数）・市町村別（1）

保健所 市町村	総死亡数	Se01 結核	Se02 悪性 新生物	Se14 糖尿病	Se15 高血圧 性疾患	Se16 心疾患	Se21 脳血管 疾患	Se25 大動脈瘤 及び解離
総数	27,514	17	6,240	335	207	4,090	2,226	384
県北保健所	3,001	3	610	24	26	396	230	54
二本松市	899	1	169	7	13	134	57	12
伊達市	985	-	202	10	3	107	81	20
本宮市	380	2	82	3	2	49	31	9
桑折町	237	-	52	-	7	28	13	4
国見町	167	-	30	1	1	21	14	6
川俣町	241	-	57	2	-	40	25	3
大玉村	92	-	18	1	-	17	9	-
県中保健所	2,989	3	650	29	20	376	236	37
須賀川市	1,010	2	218	10	13	146	76	11
田村市	621	1	124	3	-	50	54	6
鏡石町	181	-	49	2	1	21	11	3
天栄村	94	-	26	-	-	11	10	1
石川町	252	-	60	2	3	40	18	5
玉川村	102	-	29	-	-	8	3	1
平田村	97	-	21	2	-	14	13	2
浅川町	108	-	24	1	-	16	7	1
古殿町	108	-	18	-	1	13	7	1
三春町	239	-	48	4	2	41	17	3
小野町	177	-	33	5	-	16	20	3
県南保健所	2,057	2	462	26	27	367	167	25
白河市	789	-	189	12	7	136	54	9
西郷村	293	-	52	3	6	58	36	6
泉崎村	90	-	21	1	1	14	5	1
中島村	66	-	19	2	2	11	7	-
矢吹町	242	2	62	1	4	40	16	2
棚倉町	247	-	52	5	4	41	25	2
矢祭町	125	-	20	-	-	30	10	4
埴町	148	-	38	2	2	29	9	1
鮫川村	57	-	9	-	1	8	5	-

第18表 選択死因一覧（実数）・市町村別（2）

Se26 肺 炎	Se27 慢性閉塞 性肺疾患	Se28 喘 息	Se29 肝疾患	Se30 腎不全	Se31 老 衰	Se32 不慮の事故	Se34 自 殺	保健所 市町村
1,305	305	32	272	497	3,380	909	354	総 数
116	38	3	27	67	449	103	39	県北保健所
36	12	-	10	19	118	43	9	二本松市
45	14	-	10	21	163	30	11	伊達市
11	2	2	5	14	35	10	6	本宮市
8	2	1	-	3	60	6	3	桑折町
6	5	-	1	5	31	3	5	国見町
7	3	-	-	4	31	6	4	川俣町
3	-	-	1	1	11	5	1	大玉村
128	40	3	26	69	452	98	39	県中保健所
26	15	2	7	26	149	40	11	須賀川市
39	9	1	6	12	127	17	8	田村市
8	2	-	3	8	15	6	2	鏡石町
4	1	-	-	-	8	2	4	天栄村
10	6	-	4	4	32	6	4	石川町
5	2	-	-	4	16	2	1	玉川村
3	-	-	1	4	10	2	2	平田村
2	1	-	1	1	14	3	-	浅川町
5	1	-	-	3	28	2	1	古殿町
16	2	-	2	4	27	8	1	三春町
10	1	-	2	3	26	10	5	小野町
115	28	3	27	38	199	64	32	県南保健所
41	12	3	14	17	84	25	9	白河市
14	3	-	4	4	20	5	5	西郷村
4	1	-	2	-	15	1	4	泉崎村
2	1	-	-	1	5	2	2	中島村
14	4	-	2	4	22	6	2	矢吹町
13	5	-	5	4	16	13	5	棚倉町
16	-	-	-	4	14	3	1	矢祭町
7	-	-	-	4	16	7	3	埴町
4	2	-	-	-	7	2	1	鮫川村

第18表 選択死因一覧（実数）・市町村別（3）

保健所 市町村	総死亡数	Se01 結核	Se02 悪性 新生物	Se14 糖尿病	Se15 高血圧 性疾患	Se16 心疾患	Se21 脳血管 疾患	Se25 大動脈瘤 及び解離
会津保健所	3,985	3	884	47	21	576	376	52
会津若松市	1,738	1	393	21	7	242	151	17
喜多方市	895	-	192	10	3	132	97	11
北塩原村	47	-	16	-	3	7	5	-
西会津町	133	-	31	5	2	18	20	2
磐梯町	55	-	14	2	-	5	3	-
猪苗代町	259	-	56	4	1	30	26	9
会津坂下町	251	-	44	1	-	46	16	6
湯川村	47	-	10	-	-	7	2	2
柳津町	70	-	17	-	1	12	7	-
三島町	29	-	8	-	1	6	1	-
金山町	48	1	8	2	-	6	6	1
昭和村	39	-	7	-	-	5	3	1
会津美里町	374	1	88	2	3	60	39	3
南会津保健所	551	-	98	7	3	105	45	11
下郷町	127	-	26	1	1	19	13	2
檜枝岐村	12	-	1	-	-	1	1	2
只見町	104	-	23	2	-	21	7	2
南会津町	308	-	48	4	2	64	24	5
相双保健所	2,552	-	621	29	21	409	194	34
相馬市	469	-	109	6	8	75	42	10
南相馬市	957	-	232	13	5	173	66	13
広野町	62	-	12	-	1	12	7	1
檜葉町	119	-	22	1	1	18	9	-
富岡町	170	-	45	1	1	22	14	-
川内村	57	-	12	-	-	9	3	1
大熊町	119	-	32	2	1	16	6	-
双葉町	80	-	19	2	-	10	6	1
浪江町	274	-	85	2	2	32	22	3
葛尾村	32	-	4	-	-	5	1	2
新地町	117	-	27	1	1	16	12	-
飯館村	96	-	22	1	1	21	6	3
福島市保健所	3,808	1	898	52	23	570	277	59
福島市	3,808	1	898	52	23	570	277	59
郡山市保健所	3,863	2	893	54	29	570	308	47
郡山市	3,863	2	893	54	29	570	308	47
いわき市保健所	4,708	3	1,124	67	37	721	393	65
いわき市	4,708	3	1,124	67	37	721	393	65

注) 1 南相馬市： H18.1.1合併(原町市、鹿島町、小高町)

2 伊達市： H18.1.1合併(伊達町、梁川町、保原町、月館町、霊山町)

3 喜多方市： H18.1.4合併(喜多方市、熱塩加納村、塩川町、山都町、高郷村)

4 南会津町： H18.3.20合併(田島町、館岩村、伊南村、南郷村)

第18表 選択死因一覧（実数）・市町村別（4）

Se26 肺 炎	Se27 慢性閉塞 性肺疾患	Se28 喘 息	Se29 肝疾患	Se30 腎不全	Se31 老 衰	Se32 不慮の事故	Se34 自 殺	保健所 市町村
212	36	4	35	84	492	129	43	会津保健所
82	10	2	24	46	229	59	24	会津若松市
64	7	1	7	18	111	26	7	喜多方市
3	2	-	1	1	3	-	1	北塩原村
11	-	-	1	1	11	4	-	西会津町
1	-	-	2	-	8	3	-	磐梯町
11	4	-	-	3	33	10	3	猪苗代町
9	4	-	-	3	38	10	3	会津坂下町
1	2	-	-	1	6	-	1	湯川村
5	1	-	-	-	12	1	-	柳津町
-	-	-	-	-	2	2	1	三島町
1	-	-	-	-	8	1	1	金山町
4	1	1	-	-	2	3	-	昭和村
20	5	-	-	11	29	10	2	会津美里町
18	9	-	9	8	86	20	7	南会津保健所
5	2	-	1	2	21	6	2	下郷町
1	-	-	-	-	1	1	-	檜枝岐村
3	1	-	2	2	12	4	-	只見町
9	6	-	6	4	52	9	5	南会津町
134	29	4	19	52	295	100	33	相双保健所
39	9	1	1	10	41	26	5	相馬市
42	11	1	10	20	107	37	13	南相馬市
3	1	-	-	-	4	3	1	広野町
6	-	-	-	3	17	3	-	檜葉町
10	3	2	1	3	16	6	2	富岡町
4	-	-	-	1	6	4	2	川内村
1	-	-	3	3	15	5	5	大熊町
5	-	-	-	4	14	2	1	双葉町
13	1	-	1	4	33	5	3	浪江町
3	-	-	1	1	5	-	-	葛尾村
4	2	-	1	2	25	6	1	新地町
4	2	-	1	1	12	3	-	飯舘村
208	33	4	38	55	460	118	45	福島市保健所
208	33	4	38	55	460	118	45	福島市
140	44	2	39	57	505	109	63	郡山市保健所
140	44	2	39	57	505	109	63	郡山市
234	48	9	52	67	442	168	53	いわき市保健所
234	48	9	52	67	442	168	53	いわき市

第19表 選択死因一覧（率）・市町村別（1）

保健所 市町村	死亡率	Se01 結核	Se02 悪性新生物	Se14 糖尿病	Se15 高血圧性 疾患	Se16 心疾患	Se21 脳血管疾患	Se25 大動脈瘤 及び解離
総数	1,571.3	1.0	356.4	19.1	11.8	233.6	127.1	21.9
県北保健所	1,703.7	1.7	346.3	13.6	14.8	224.8	130.6	30.7
二本松市	1,751.8	1.9	329.3	13.6	25.3	261.1	111.1	23.4
伊達市	1,766.2	-	362.2	17.9	5.4	191.9	145.2	35.9
本宮市	1,269.6	6.7	274.0	10.0	6.7	163.7	103.6	30.1
桑折町	2,164.2	-	474.8	-	63.9	255.7	118.7	36.5
国見町	2,076.3	-	373.0	12.4	12.4	261.1	174.1	74.6
川俣町	2,144.3	-	507.2	17.8	-	355.9	222.4	26.7
大玉村	1,034.5	-	202.4	11.2	-	191.2	101.2	-
県中保健所	1,625.9	1.6	353.6	15.8	10.9	204.5	128.4	20.1
須賀川市	1,381.6	2.7	298.2	13.7	17.8	199.7	104.0	15.0
田村市	1,877.9	3.0	375.0	9.1	-	151.2	163.3	18.1
鏡石町	1,497.4	-	405.4	16.5	8.3	173.7	91.0	24.8
天栄村	1,904.8	-	526.8	-	-	222.9	202.6	20.3
石川町	1,828.3	-	435.3	14.5	21.8	290.2	130.6	36.3
玉川村	1,691.8	-	481.0	-	-	132.7	49.8	16.6
平田村	1,782.4	-	385.9	36.8	-	257.3	238.9	36.8
浅川町	1,899.1	-	422.0	17.6	-	281.3	123.1	17.6
古殿町	2,425.9	-	404.3	-	22.5	292.0	157.2	22.5
三春町	1,449.8	-	291.2	24.3	12.1	248.7	103.1	18.2
小野町	2,019.4	-	376.5	57.0	-	182.5	228.2	34.2
県南保健所	1,531.1	1.5	343.9	19.4	20.1	273.2	124.3	18.6
白河市	1,376.2	-	329.7	20.9	12.2	237.2	94.2	15.7
西郷村	1,394.9	-	247.6	14.3	28.6	276.1	171.4	28.6
泉崎村	1,501.5	-	350.4	16.7	16.7	233.6	83.4	16.7
中島村	1,406.6	-	404.9	42.6	42.6	234.4	149.2	-
矢吹町	1,419.2	11.7	363.6	5.9	23.5	234.6	93.8	11.7
棚倉町	1,957.4	-	412.1	39.6	31.7	324.9	198.1	15.8
矢祭町	2,481.1	-	397.0	-	-	595.5	198.5	79.4
塙町	1,889.0	-	485.0	25.5	25.5	370.1	114.9	12.8
鮫川村	2,047.4	-	323.3	-	35.9	287.4	179.6	-

第19表 選択死因一覧（率）・市町村別（2）

Se26 肺 炎	Se27 慢性閉塞性 肺疾患	Se28 喘 息	Se29 肝疾患	Se30 腎不全	Se31 老 衰	Se32 不慮の事故	Se34 自 殺	保健所 市町村
74.5	17.4	1.8	15.5	28.4	193.0	51.9	20.2	総 数
65.9	21.6	1.7	15.3	38.0	254.9	58.5	22.1	県北保健所
70.1	23.4	-	19.5	37.0	229.9	83.8	17.5	二本松市
80.7	25.1	-	17.9	37.7	292.3	53.8	19.7	伊達市
36.8	6.7	6.7	16.7	46.8	116.9	33.4	20.0	本宮市
73.1	18.3	9.1	-	27.4	547.9	54.8	27.4	桑折町
74.6	62.2	-	12.4	62.2	385.4	37.3	62.2	国見町
62.3	26.7	-	-	35.6	275.8	53.4	35.6	川俣町
33.7	-	-	11.2	11.2	123.7	56.2	11.2	大玉村
69.6	21.8	1.6	14.1	37.5	245.9	53.3	21.2	県中保健所
35.6	20.5	2.7	9.6	35.6	203.8	54.7	15.0	須賀川市
117.9	27.2	3.0	18.1	36.3	384.0	51.4	24.2	田村市
66.2	16.5	-	24.8	66.2	124.1	49.6	16.5	鏡石町
81.1	20.3	-	-	-	162.1	40.5	81.1	天栄村
72.6	43.5	-	29.0	29.0	232.2	43.5	29.0	石川町
82.9	33.2	-	-	66.3	265.4	33.2	16.6	玉川村
55.1	-	-	18.4	73.5	183.8	36.8	36.8	平田村
35.2	17.6	-	17.6	17.6	246.2	52.8	-	浅川町
112.3	22.5	-	-	67.4	628.9	44.9	22.5	古殿町
97.1	12.1	-	12.1	24.3	163.8	48.5	6.1	三春町
114.1	11.4	-	22.8	34.2	296.6	114.1	57.0	小野町
85.6	20.8	2.2	20.1	28.3	148.1	47.6	23.8	県南保健所
71.5	20.9	5.2	24.4	29.7	146.5	43.6	15.7	白河市
66.7	14.3	-	19.0	19.0	95.2	23.8	23.8	西郷村
66.7	16.7	-	33.4	-	250.3	16.7	66.7	泉崎村
42.6	21.3	-	-	21.3	106.6	42.6	42.6	中島村
82.1	23.5	-	11.7	23.5	129.0	35.2	11.7	矢吹町
103.0	39.6	-	39.6	31.7	126.8	103.0	39.6	棚倉町
317.6	-	-	-	79.4	277.9	59.5	19.8	矢祭町
89.3	-	-	-	51.1	204.2	89.3	38.3	埴町
143.7	71.8	-	-	-	251.4	71.8	35.9	鮫川村

保健所 市町村	死亡率	Se01 結核	Se02 悪性新生物	Se14 糖尿病	Se15 高血圧性 疾患	Se16 心疾患	Se21 脳血管疾患	Se25 大動脈瘤 及び解離
会津保健所	1,805.5	1.4	400.5	21.3	9.5	261.0	170.4	23.6
会津若松市	1,539.7	0.9	348.2	18.6	6.2	214.4	133.8	15.1
喜多方市	2,107.2	-	452.0	23.5	7.1	310.8	228.4	25.9
北塩原村	2,027.6	-	690.3	-	129.4	302.0	215.7	-
西会津町	2,502.4	-	583.3	94.1	37.6	338.7	376.3	37.6
磐梯町	1,744.4	-	444.0	63.4	-	158.6	95.1	-
猪苗代町	2,037.9	-	440.6	31.5	7.9	236.1	204.6	70.8
会津坂下町	1,769.6	-	310.2	7.1	-	324.3	112.8	42.3
湯川村	1,593.8	-	339.1	-	-	237.4	67.8	67.8
柳津町	2,484.0	-	603.3	-	35.5	425.8	248.4	-
三島町	2,241.1	-	618.2	-	77.3	463.7	77.3	-
金山町	2,787.5	58.1	464.6	116.1	-	348.4	348.4	58.1
昭和村	3,379.5	-	606.6	-	-	433.3	260.0	86.7
会津美里町	2,107.3	5.6	495.8	11.3	16.9	338.1	219.7	16.9
南会津保健所	2,471.4	-	439.6	31.4	13.5	471.0	201.8	49.3
下郷町	2,640.3	-	540.5	20.8	20.8	395.0	270.3	41.6
檜枝岐村	2,444.0	-	203.7	-	-	203.7	203.7	407.3
只見町	2,798.0	-	618.8	53.8	-	565.0	188.3	53.8
南会津町	2,319.8	-	361.5	30.1	15.1	482.0	180.8	37.7
相双保健所※1	1,587.6	-	374.5	19.1	14.3	272.2	124.2	23.9
相馬市	1,404.6	-	326.4	18.0	24.0	224.6	125.8	29.9
南相馬市	1,693.1	-	410.4	23.0	8.8	306.1	116.8	23.0
広野町	1,170.5	-	226.5	-	18.9	226.5	132.2	18.9
檜葉町					-			
富岡町					-			
川内村	3,133.6	-	659.7	-	-	494.8	164.9	55.0
大熊町					-			
双葉町					-			
浪江町					-			
葛尾村					-			
新地町	1,528.8	-	352.8	13.1	13.1	209.1	156.8	-
飯館村					-			
福島市保健所	1,382.6	0.4	326.1	18.9	8.4	207.0	100.6	21.4
福島市	1,382.6	0.4	326.1	18.9	8.4	207.0	100.6	21.4
郡山市保健所	1,200.9	0.6	277.6	16.8	9.0	177.2	95.7	14.6
郡山市	1,200.9	0.6	277.6	16.8	9.0	177.2	95.7	14.6
いわき市保健所	1,464.4	0.9	349.6	20.8	11.5	224.3	122.2	20.2
いわき市	1,464.4	0.9	349.6	20.8	11.5	224.3	122.2	20.2

※1 令和5年における相双保健所の値は、檜葉町、富岡町、大熊町、双葉町、浪江町、葛尾村、飯館村を除外している。
（令和5年10月1日時点の市町村推計人口と住民基本台帳上の人口と乖離が大きいため。）

注) 1 南相馬市：H18.1.1合併(原町市、鹿島町、小高町) 2 伊達市：H18.1.1合併(伊達町、梁川町、保原町、月館町、壺山町)

3 喜多方市：H18.1.4合併(喜多方市、熱塩加納村、塩川町、山都町、高郷村)

4 南会津町：H18.3.20合併(田島町、館岩村、伊南村、南郷村)

注) 死亡率は人口10万対。

第19表 選択死因一覧（率）・市町村別（4）

Se26 肺 炎	Se27 慢性閉塞性 肺疾患	Se28 喘 息	Se29 肝疾患	Se30 腎不全	Se31 老 衰	Se32 不慮の事故	Se34 自 殺	保健所 市町村
96.0	16.3	1.8	15.9	38.1	222.9	58.4	19.5	会津保健所
72.6	8.9	1.8	21.3	40.8	202.9	52.3	21.3	会津若松市
150.7	16.5	2.4	16.5	42.4	261.3	61.2	16.5	喜多方市
129.4	86.3	-	43.1	43.1	129.4	-	43.1	北塩原村
207.0	-	-	18.8	18.8	207.0	75.3	-	西会津町
31.7	-	-	63.4	-	253.7	95.1	-	磐梯町
86.6	31.5	-	-	23.6	259.7	78.7	23.6	猪苗代町
63.5	28.2	-	-	21.2	267.9	70.5	21.2	会津坂下町
33.9	67.8	-	-	33.9	203.5	-	33.9	湯川村
177.4	35.5	-	-	-	425.8	35.5	-	柳津町
-	-	-	-	-	154.6	154.6	77.3	三島町
58.1	-	-	-	-	464.6	58.1	58.1	金山町
346.6	86.7	86.7	-	-	173.3	260.0	-	昭和村
112.7	28.2	-	-	62.0	163.4	56.3	11.3	会津美里町
80.7	40.4	-	40.4	35.9	385.7	89.7	31.4	南会津保健所
104.0	41.6	-	20.8	41.6	436.6	124.7	41.6	下郷町
203.7	-	-	-	-	203.7	203.7	-	檜枝岐村
80.7	26.9	-	53.8	53.8	322.8	107.6	-	只見町
67.8	45.2	-	45.2	30.1	391.7	67.8	37.7	南会津町
87.9	22.0	1.9	11.5	31.5	174.8	72.6	21.0	相双保健所
116.8	27.0	3.0	3.0	29.9	122.8	77.9	15.0	相馬市
74.3	19.5	1.8	17.7	35.4	189.3	65.5	23.0	南相馬市
56.6	18.9	-	-	-	75.5	56.6	18.9	広野町
-	-	-	-	-	-	-	-	檜葉町
-	-	-	-	-	-	-	-	富岡町
219.9	-	-	-	55.0	329.9	219.9	110.0	川内村
-	-	-	-	-	-	-	-	大熊町
-	-	-	-	-	-	-	-	双葉町
-	-	-	-	-	-	-	-	浪江町
-	-	-	-	-	-	-	-	葛尾村
52.3	26.1	-	13.1	26.1	326.7	78.4	13.1	新地町
-	-	-	-	-	-	-	-	飯館村
75.5	12.0	1.5	13.8	20.0	167.0	42.8	16.3	福島市保健所
75.5	12.0	1.5	13.8	20.0	167.0	42.8	16.3	福島市
43.5	13.7	0.6	12.1	17.7	157.0	33.9	19.6	郡山市保健所
43.5	13.7	0.6	12.1	17.7	157.0	33.9	19.6	郡山市
72.8	14.9	2.8	16.2	20.8	137.5	52.3	16.5	いわき市保健所
72.8	14.9	2.8	16.2	20.8	137.5	52.3	16.5	いわき市

第20表 市町村別死因（選択死因）順位(1)

保健所 市町村	総数	率	順位	死因	実数	率	順位	死因	実数	率
総数	27,514	1,571.3	1	悪性新生物	6,240	356.4	2	心疾患	4,090	233.6
県北保健所	3,001	1,703.7	1	悪性新生物	610	346.3	2	老 衰	449	254.9
二本松市	899	1,751.8	1	悪性新生物	169	329.3	2	心疾患	134	261.1
伊達市	985	1,766.2	1	悪性新生物	202	362.2	2	老 衰	163	292.3
本宮市	380	1,269.6	1	悪性新生物	82	274.0	2	心疾患	49	163.7
桑折町	237	2,164.2	1	老 衰	60	547.9	2	悪性新生物	52	474.8
国見町	167	2,076.3	1	老 衰	31	385.4	2	悪性新生物	30	373.0
川俣町	241	2,144.3	1	悪性新生物	57	507.2	2	心疾患	40	355.9
大玉村	92	1,034.5	1	悪性新生物	18	202.4	2	心疾患	17	191.2
県中保健所	2,989	1,625.9	1	悪性新生物	650	353.6	2	老 衰	452	245.9
須賀川市	1,010	1,381.6	1	悪性新生物	218	298.2	2	老 衰	149	203.8
田村市	621	1,877.9	1	老 衰	127	384.0	2	悪性新生物	124	375.0
鏡石町	181	1,497.4	1	悪性新生物	49	405.4	2	心疾患	21	173.7
天栄村	94	1,904.8	1	悪性新生物	26	526.8	2	心疾患	11	222.9
石川町	252	1,828.3	1	悪性新生物	60	435.3	2	心疾患	40	290.2
玉川村	102	1,691.8	1	悪性新生物	29	481.0	2	老 衰	16	265.4
平田村	97	1,782.4	1	悪性新生物	21	385.9	2	心疾患	14	257.3
浅川町	108	1,899.1	1	悪性新生物	24	422.0	2	心疾患	16	281.3
古殿町	108	2,425.9	1	老 衰	28	628.9	2	悪性新生物	18	404.3
三春町	239	1,449.8	1	悪性新生物	48	291.2	2	心疾患	41	248.7
小野町	177	2,019.4	1	悪性新生物	33	376.5	2	老 衰	26	296.6
県南保健所	2,057	1,531.1	1	悪性新生物	462	343.9	2	心疾患	367	273.2
白河市	789	1,376.2	1	悪性新生物	189	329.7	2	心疾患	136	237.2
西郷村	293	1,394.9	1	心疾患	58	276.1	2	悪性新生物	52	247.6
泉崎村	90	1,501.5	1	悪性新生物	21	350.4	2	老 衰	15	250.3
中島村	66	1,406.6	1	悪性新生物	19	404.9	2	心疾患	11	234.4
矢吹町	242	1,419.2	1	悪性新生物	62	363.6	2	心疾患	40	234.6
棚倉町	247	1,957.4	1	悪性新生物	52	412.1	2	心疾患	41	324.9
矢祭町	125	2,481.1	1	心疾患	30	595.5	2	悪性新生物	20	397.0
塙町	148	1,889.0	1	悪性新生物	38	485.0	2	心疾患	29	370.1
鮫川村	57	2,047.4	1	悪性新生物	9	323.3	2	心疾患	8	287.4

第20表 市町村別死因（選択死因）順位(2)

順位	死因	実数	率	順位	死因	実数	率	順位	死因	実数	率	保健所 市町村
3	老 衰	3,380	193.0	4	脳血管疾患	2,226	127.1	5	肺 炎	1,305	74.5	総 数
3	心疾患	396	224.8	4	脳血管疾患	230	130.6	5	肺 炎	116	65.9	県北保健所
3	老 衰	118	229.9	4	脳血管疾患	57	111.1	5	不慮の事故	43	83.8	二本松市
3	心疾患	107	191.9	4	脳血管疾患	81	145.2	5	肺 炎	45	80.7	伊達市
3	老 衰	35	116.9	4	脳血管疾患	31	103.6	5	腎不全	14	46.8	本宮市
3	心疾患	28	255.7	4	脳血管疾患	13	118.7	5	肺 炎	8	73.1	桑折町
3	心疾患	21	261.1	4	脳血管疾患	14	174.1	5	大動脈瘤及び解離	6	74.6	国見町
3	老 衰	31	275.8	4	脳血管疾患	25	222.4	5	肺 炎	7	62.3	川俣町
3	老 衰	11	123.7	4	脳血管疾患	9	101.2	5	不慮の事故	5	56.2	大玉村
3	心疾患	376	204.5	4	脳血管疾患	236	128.4	5	肺 炎	128	69.6	県中保健所
3	心疾患	146	199.7	4	脳血管疾患	76	104.0	5	不慮の事故	40	54.7	須賀川市
3	脳血管疾患	54	163.3	4	心疾患	50	151.2	5	肺 炎	39	117.9	田村市
3	老 衰	15	124.1	4	脳血管疾患	11	91.0	5	肺 炎	8	66.2	鏡石町
3	脳血管疾患	10	202.6	4	老 衰	8	162.1	5	肺 炎	4	81.1	天栄村
3	老 衰	32	232.2	4	脳血管疾患	18	130.6	5	肺 炎	10	72.6	石川町
3	心疾患	8	132.7	4	肺 炎	5	82.9	5	腎不全	4	66.3	玉川村
3	脳血管疾患	13	238.9	4	老 衰	10	183.8	5	腎不全	4	73.5	平田村
3	老 衰	14	246.2	4	脳血管疾患	7	123.1	5	不慮の事故	3	52.8	浅川町
3	心疾患	13	292.0	4	脳血管疾患	7	157.2	5	肺 炎	5	112.3	古殿町
3	老 衰	27	163.8	4	脳血管疾患	17	103.1	5	肺 炎	16	97.1	三春町
3	脳血管疾患	20	228.2	4	心疾患	16	182.5	5	肺 炎	10	114.1	小野町
3	老 衰	199	148.1	4	脳血管疾患	167	124.3	5	肺 炎	115	85.6	県南保健所
3	老 衰	84	146.5	4	脳血管疾患	54	94.2	5	肺 炎	41	71.5	白河市
3	脳血管疾患	36	171.4	4	老 衰	20	95.2	5	肺 炎	14	66.7	西郷村
3	心疾患	14	233.6	4	脳血管疾患	5	83.4	5	肺 炎	4	66.7	泉崎村
3	脳血管疾患	7	149.2	4	老 衰	5	106.6	5	糖尿病	2	42.6	中島村
3	老 衰	22	129.0	4	脳血管疾患	16	93.8	5	肺 炎	14	82.1	矢吹町
3	脳血管疾患	25	198.1	4	老 衰	16	126.8	5	肺 炎	13	103.0	棚倉町
3	肺 炎	16	317.6	4	老 衰	14	277.9	5	脳血管疾患	10	198.5	矢祭町
3	老 衰	16	204.2	4	脳血管疾患	9	114.9	5	肺 炎	7	89.3	塙町
3	老 衰	7	251.4	4	脳血管疾患	5	179.6	5	肺 炎	4	143.7	鮫川村

第20表 市町村別死因（選択死因）順位(3)

保健所 市町村	総数	率	順位	死因	実数	率	順位	死因	実数	率
総数	27,514	1,571.3	1	悪性新生物	6,240	356.4	2	心疾患	4,090	233.6
会津保健所	3,985	1,805.5	1	悪性新生物	884	400.5	2	心疾患	576	261.0
会津若松市	1,738	1,539.7	1	悪性新生物	393	348.2	2	心疾患	242	214.4
喜多方市	895	2,107.2	1	悪性新生物	192	452.0	2	心疾患	132	310.8
北塩原村	47	2,027.6	1	悪性新生物	16	690.3	2	心疾患	7	302.0
西会津町	133	2,502.4	1	悪性新生物	31	583.3	2	脳血管疾患	20	376.3
磐梯町	55	1,744.4	1	悪性新生物	14	444.0	2	老 衰	8	253.7
猪苗代町	259	2,037.9	1	悪性新生物	56	440.6	2	老 衰	33	259.7
会津坂下町	251	1,769.6	1	心疾患	46	324.3	2	悪性新生物	44	310.2
湯川村	47	1,593.8	1	悪性新生物	10	339.1	2	心疾患	7	237.4
柳津町	70	2,484.0	1	悪性新生物	17	603.3	2	心疾患	12	425.8
三島町	29	2,241.1	1	悪性新生物	8	618.2	2	心疾患	6	463.7
金山町	48	2,787.5	1	悪性新生物	8	464.6	1	老 衰	8	464.6
昭和村	39	3,379.5	1	悪性新生物	7	606.6	2	心疾患	5	433.3
会津美里町	374	2,107.3	1	悪性新生物	88	495.8	2	心疾患	60	338.1
南会津保健所	551	2,471.4	1	心疾患	105	471.0	2	悪性新生物	98	439.6
下郷町	127	2,640.3	1	悪性新生物	26	540.5	2	老 衰	21	436.6
檜枝岐村	12	2,444.0	1	大動脈瘤及び解離	2	407.3				
只見町	104	2,798.0	1	悪性新生物	23	618.8	2	心疾患	21	565.0
南会津町	308	2,319.8	1	心疾患	64	482.0	2	老 衰	52	391.7
相双保健所※1	2,552	1,587.6	1	悪性新生物	621	374.5	2	心疾患	409	263.7
相馬市	469	1,404.6	1	悪性新生物	109	326.4	2	心疾患	75	224.6
南相馬市	957	1,693.1	1	悪性新生物	232	410.4	2	心疾患	173	306.1
広野町	62	1,170.5	1	悪性新生物	12	226.5	1	心疾患	12	226.5
檜葉町	119	—	1	悪性新生物	22	—	2	心疾患	18	—
富岡町	170	—	1	悪性新生物	45	—	2	心疾患	22	—
川内村	57	3,133.6	1	悪性新生物	12	659.7	2	心疾患	9	494.8
大熊町	119	—	1	悪性新生物	32	—	2	心疾患	16	—
双葉町	80	—	1	悪性新生物	19	—	2	老 衰	14	—
浪江町	274	—	1	悪性新生物	85	—	2	老 衰	33	—
葛尾村	32	—	1	心疾患	5	—	1	老 衰	5	—
新地町	117	1,528.8	1	悪性新生物	27	352.8	2	老 衰	25	326.7
飯館村	96	—	1	悪性新生物	22	—	2	心疾患	21	—
福島市保健所	3,808	1,382.6	1	悪性新生物	898	326.1	2	心疾患	570	207.0
福島市	3,808	1,382.6	1	悪性新生物	898	326.1	2	心疾患	570	207.0
郡山市保健所	3,863	1,200.9	1	悪性新生物	893	277.6	2	心疾患	570	177.2
郡山市	3,863	1,200.9	1	悪性新生物	893	277.6	2	心疾患	570	177.2
いわき市保健所	4,708	1,464.4	1	悪性新生物	1,124	349.6	2	心疾患	721	224.3
いわき市	4,708	1,464.4	1	悪性新生物	1,124	349.6	2	心疾患	721	224.3

※1 令和5年における相双保健所の死亡率は、檜葉町、富岡町、大熊町、双葉町、浪江町、葛尾村、飯館村を除外している。
 （令和5年10月1日時点の市町村推計人口と住民基本台帳上の人口と乖離が大きいため。）

注）死亡率は人口10万対。

第20表 市町村別死因（選択死因）順位(4)

順位	死因	実数	率	順位	死因	実数	率	順位	死因	実数	率	保健所 市町村
3	老 衰	3,380	193.0	4	脳血管疾患	2,226	127.1	5	肺 炎	1,305	74.5	総 数
3	老 衰	492	222.9	4	脳血管疾患	376	170.4	5	肺 炎	212	96.0	会津保健所
3	老 衰	229	202.9	4	脳血管疾患	151	133.8	5	肺 炎	82	72.6	会津若松市
3	老 衰	111	261.3	4	脳血管疾患	97	228.4	5	肺 炎	64	150.7	喜多方市
3	脳血管疾患	5	215.7	4	高血圧性疾患	3	129.4	4	肺 炎	3	129.4	北塩原村
3	心疾患	18	338.7	4	肺 炎	11	207.0	4	肺 炎	11	207.0	西会津町
3	心疾患	5	158.6	4	脳血管疾患	3	95.1	4	脳血管疾患	3	95.1	磐梯町
3	心疾患	30	236.1	4	脳血管疾患	26	204.6	5	肺 炎	11	86.6	猪苗代町
3	老 衰	38	267.9	4	脳血管疾患	16	112.8	5	不慮の事故	10	70.5	会津坂下町
3	老 衰	6	203.5	4	脳血管疾患	2	67.8	4	脳血管疾患	2	67.8	湯川村
2	心疾患	12	425.8	4	脳血管疾患	7	248.4	5	肺 炎	5	177.4	柳津町
3	老 衰	2	154.6	3	不慮の事故	2	154.6	5	高血圧性疾患	1	77.3	三島町
3	心疾患	6	348.4	3	脳血管疾患	6	348.4	5	糖尿病	2	116.1	金山町
3	肺 炎	4	346.6	4	脳血管疾患	3	260.0	4	脳血管疾患	3	260.0	昭和村
3	脳血管疾患	39	219.7	4	老 衰	29	163.4	5	肺 炎	20	112.7	会津美里町
3	老 衰	86	385.7	4	脳血管疾患	45	201.8	5	不慮の事故	20	89.7	南会津保健所
3	心疾患	19	395.0	4	脳血管疾患	13	270.3	5	不慮の事故	6	124.7	下郷町
												檜枝岐村
3	老 衰	12	322.8	4	脳血管疾患	7	188.3	5	不慮の事故	4	107.6	只見町
3	悪性新生物	48	361.5	4	脳血管疾患	24	180.8	5	肺 炎	9	67.8	南会津町
3	老 衰	295	113.7	4	脳血管疾患	194	169.1	5	肺 炎	134	115.6	相双保健所
3	脳血管疾患	42	125.8	4	老 衰	41	122.8	5	肺 炎	39	116.8	相馬市
3	老 衰	107	189.3	4	脳血管疾患	66	116.8	5	肺 炎	42	74.3	南相馬市
3	脳血管疾患	7	132.2	4	老 衰	4	75.5	5	肺 炎	3	56.6	広野町
3	老 衰	17	—	4	脳血管疾患	9	—	5	肺 炎	6	—	檜葉町
3	老 衰	16	—	4	脳血管疾患	14	—	5	肺 炎	10	—	富岡町
3	老 衰	6	329.9	4	肺 炎	4	219.9	4	不慮の事故	4	219.9	川内村
3	老 衰	15	—	4	脳血管疾患	6	—	5	不慮の事故	5	—	大熊町
3	心疾患	10	—	4	脳血管疾患	6	—	5	肺 炎	5	—	双葉町
3	心疾患	32	—	4	脳血管疾患	22	—	5	肺 炎	13	—	浪江町
3	悪性新生物	4	—	4	肺 炎	3	—	5	大動脈瘤及び解離	2	—	葛尾村
3	心疾患	16	209.1	4	脳血管疾患	12	156.8	5	不慮の事故	6	78.4	新地町
3	老 衰	12	—	4	脳血管疾患	6	—	5	肺 炎	4	—	飯館村
3	老 衰	460	167.0	4	脳血管疾患	277	100.6	5	肺 炎	208	75.5	福島市保健所
3	老 衰	460	167.0	4	脳血管疾患	277	100.6	5	肺 炎	208	75.5	福島市
3	老 衰	505	157.0	4	脳血管疾患	308	95.7	5	肺 炎	140	43.5	郡山市保健所
3	老 衰	505	157.0	4	脳血管疾患	308	95.7	5	肺 炎	140	43.5	郡山市
3	老 衰	442	137.5	4	脳血管疾患	393	122.2	5	肺 炎	234	72.8	いわき市保健所
3	老 衰	442	137.5	4	脳血管疾患	393	122.2	5	肺 炎	234	72.8	いわき市

次の統計は本書には掲載していないが、保健福祉部保健福祉総務課で保管している。

- 1 出生数、性・月・保健所・市町村別
- 2 出生数、性・出生順位・保健所・市町村別
- 3 出生数、出生時の体重・出生時の平均体重・性・妊娠期間別
- 4 出生数、出生時の体重・出生時の平均体重・性・市町村別
- 5 出生数、出生時の身長・出生時の平均身長・性・妊娠期間別
- 6 出生数、出生時の身長・出生時の平均身長・保健所・市町村別
- 7 出生数、性・母の年齢（5歳階級）・保健所・市町村別
- 8 出生数、性・母の年齢・出生順位別
- 9 出生数、性・出生時の体重・出生順位別
- 10 出生数、性・母の年齢（5歳階級）・出生順位・出生当時の世帯の主な仕事別
- 11 出生数、性・母の年齢（各歳）・出生順位・嫡出-非嫡出
- 12 低体重児数、性・月別
- 13 死亡数、性・死亡の場所・保健所・市町村別
- 14 死亡数、性・月・保健所・市町村別
- 15 死亡数、性・年齢（各歳）・保健所・市町村別
- 16 15歳以上の死亡数、性・年齢（5歳階級）・配偶関係別
- 17 死亡数、性・年齢（5歳階級）・死亡当時の世帯の主な仕事別
- 18 乳児（1歳未満）死亡数、新生児（生後4週未満）死亡数・性・月・保健所・市町村別
- 19 乳児（1歳未満）死亡数、性・日齢-月齢・保健所・市町村別
- 20 乳児（1歳未満）死亡数、性・日齢-月齢・死亡当時の主な仕事別
- 21 病死による乳児（1歳未満）死亡数、性・出生時の体重・出生時の平均体重・単産-複産・母の年齢（5歳階級）別
- 22 死産胎数、自然-人工・死産の場所・死産時の立会者・保健所・市町村別
- 23 死産胎数、自然-人工・性・月・保健所・市町村別
- 24 死産胎数、自然-人工・性・妊娠期間・市町村別
- 25 死産胎数、自然-人工・母の年齢（5歳階級）・保健所・市町村別
- 26 死産胎数、自然-人工・性・母の年齢（5歳階級）・出産順位別
- 27 死産胎数、自然-人工・母の年齢（5歳階級）・死産当時の世帯の主な仕事別
- 28 周産期死亡数、妊娠22週以後の死産-早期新生児死亡・性・月・保健所・市町村別
- 29 周産期死亡数、妊娠22週以後の死産-早期新生児死亡・母の年齢（5歳階級）・保健所・市町村別
- 30 周産期死亡数、出産時の体重・出産時の平均体重・妊娠22週以後の死産-早期新生児死亡・性・単産-複産・母の年齢（5歳階級）別
- 31 婚姻件数、届出月・保健所・市町村
- 32 平均初婚年齢、初婚-再婚数・保健所・市町村別
- 33 婚姻件数、夫の年齢（各歳）・妻の年齢（各歳）・夫の初婚-再婚・妻の初婚-再婚別
- 34 婚姻件数、届出月・同居の年月別
- 35 婚姻件数（夫婦共に初婚のみ）・夫の同居を始める前の世帯の主な仕事・妻の同居を始める前の世帯の主な仕事別
- 36 離婚件数、届出月・保健所・市町村別
- 37 離婚件数、夫の年齢（各歳）・妻の年齢（各歳）別
- 38 離婚件数、種類・同居期間・別居する前の世帯の主な仕事別
- 39 死亡数、性・死因（死因分類）・市町村別
- 40 死亡率（人口10万対）、性・死因（死因分類）保健所・市町村別
- 41 感染症による死亡数、性・死因（感染症分類）・保健所別
- 42 感染症による死亡率（人口10万対）、性・死因（感染症分類）・保健所別
- 43 乳児（1歳未満）死亡数、新生児（生後4週未満）死亡数・死因（乳児死因分類）・保健所・市町村別
- 44 乳児（1歳未満）死亡数、性・日齢-月齢・死因（乳児死因分類）・保健所・市町村別
- 45 医師の立会による死産胎数、自然-人工・性・妊娠期間・原因（基本分類）別
- 46 死亡数、性・死亡の場所・死因（死因分類）別
- 47 選択死因の死亡数、性・年齢（5歳階級）・死亡当時の世帯の主な仕事別
- 48 死亡数・率、性・月・死因（死因分類）別
- 49 死亡数、性・年齢（5歳階級）・死因（死因分類）別
- 50 周産期死亡数、妊娠22週以降の死産-早期新生児死亡・性・原因別
- 51 死亡数、性・年齢（5歳階級）・死因（死因単分類）・保健所・市町村別（※平成21年から）

○ 問い合わせ先 ○
県庁 保健福祉部
保健福祉総務課

・ 電話 024-521-7217
・ E-mail hofukusoumu@
pref.fukushima.lg.jp