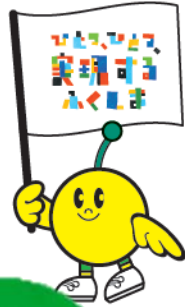


# おしごと発見!ミライを考える 出前講座



## 内容

- 県中地域の仕事の特徴
- 地元企業の魅力紹介、体験活動



## 実施期間

令和7年5月～令和8年2月

## 費用

無料  
(講師旅費、教材費は県が負担)

## 対象

- 県中管内  
(郡山市、須賀川市、田村市、岩瀬郡、石川郡、田村郡)
- 小学生 主に5・6年生想定 1コマ(45分)  
(探求の時間など)
- 中学生 主に1・2年生想定 1コマ(50分)  
(職場体験の導入など)

## 申込み方法

実施希望日の1ヶ月前までに、  
申込書を下記申込み先に  
FAX、電子メール、郵送にて  
お送りください。

先着順で受付し、日程等によりご希望に添えない場合がありますので御了承ください。

### 教員の声

生徒が進路や将来を考えるきっかけとなった。

働いている人の思いや仕事に対する誇りを実感できた。

### 実施状況

世界に誇れる仕事があることが分かった。

自分が将来仕事を決める時に活かしたい。



### 【申込み・お問い合わせ先】

福島県中地方振興局 企画商工部 地域づくり・商工労政課

住所：〒963-8540 郡山市麓山一丁目1番1号

TEL：024-935-1292 FAX：024-939-4674

E-mail：kenchu.kikakushoukou@pref.fukushima.lg.jp

申込書は  
HPからダウンロード

