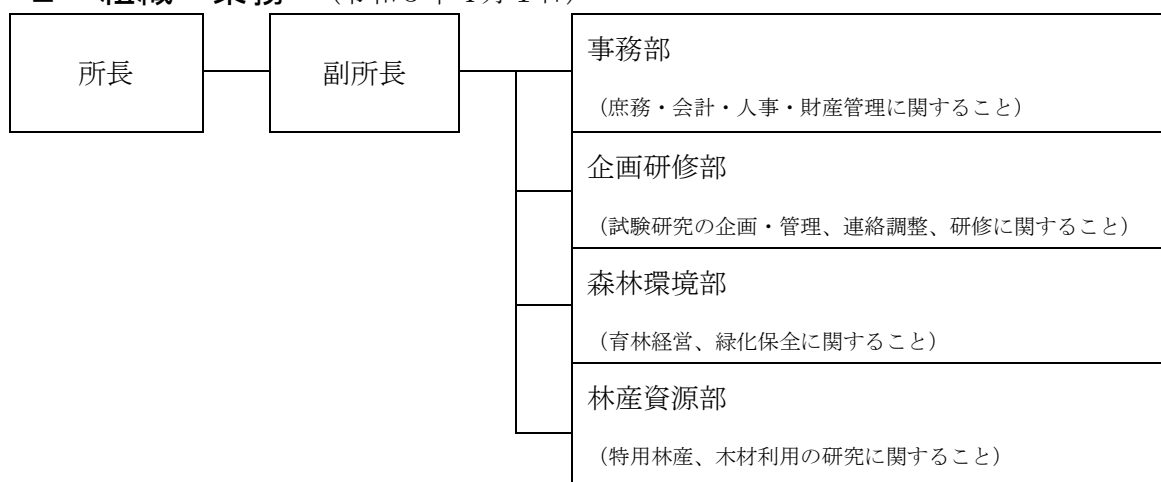


Ⅶ 林業研究センターの概要

1 沿革

1951年(昭和26年)4月	林業指導所設立(東白川郡塙町)
1969年(昭和44年)4月	林業試験場発足(郡山市安積町)
1970年(昭和45年)5月	第21回全国植樹祭お手播行事開催 (昭和天皇皇后両陛下御来場)
1981年(昭和56年)3月	研修本館建設
1982年(昭和57年)3月	研修寮Ⅱ、特殊林産実習舎建設
1983年(昭和58年)1月	種子貯蔵庫建設
1991年(平成3年)3月	生物工学研究棟建設
1994年(平成6年)3月	福島県きのこ振興センター竣工
1999年(平成11年)3月	木材試験棟竣工
2000年(平成12年)3月	木材加工棟竣工
2000年(平成12年)4月	組織改編により林業研究センターとなる
2001年(平成13年)7月	第43回自然公園大会「裏磐梯地域」に御臨席の 常陸宮同妃両殿下御来所
2011年(平成23年)3月	東日本大震災(本館、その他広範囲に被害) 研修本館及び研修寮に避難所を設置(8月末まで)
2019年(平成31年)4月	林業試験場発足50周年
2021年(令和3年)4月	林業アカデミーふくしま短期研修開講
2022年(令和4年)4月	林業アカデミーふくしま就業前長期研修開講
2022年(令和4年)9月	林業アカデミーふくしま研修施設竣工

2 組織・業務 (令和5年4月1日)



3 職員 (令和5年4月1日)

所 長 (技) 伊藤 正一

副 所 長 (技) 遠藤 啓二郎

○事務部

事 務 長 (事) 紺野 公実子
主 査 (事) 渡部 陽子

○企画研修部

部 長 (技)	笠原 航
主任研究員 (技)	大沼 哲夫
副 主 査 (技)	加藤 沙織
副 主 査 (技)	鈴木 綾
研 究 員 (技)	大竹 勇希
技 師 (技)	清水 康暉
技 師 (技)	桑原 大和

○森林環境部

部 長 (技)	小野 武彦
主任研究員 (技)	川上 鉄也
主任研究員 (技)	齋藤 直彦
主任研究員 (技)	小川 秀樹
研 究 員 (技)	岡野 達也
専 門 員 (技)	渡邊 治

○林産資源部

部 長 (技)	白田 康之
主任研究員 (技)	長峯 秀和
副主任研究員 (技)	小林 勇介
研 究 員 (技)	久保 智裕
研 究 員 (技)	小川 潤
専 門 員 (技)	高信 則男
専 門 員 (技)	手代木 徳弘
主任農場管理員	影山 栄一

4 職員研修

(1) 派遣研修 該当なし

(2) 所内研修

年月日	研修名	出席者数	備考
R5. 6. 22	第1回所内ゼミ	11	
R5. 7. 27	第2回所内ゼミ	12	
R5. 8. 23	第3回所内ゼミ	15	
R5. 9. 27	第4回所内ゼミ	12	
R5. 10. 26	第5回所内ゼミ	16	
R5. 11. 28	第6回所内ゼミ	11	
R5. 12. 26	第7回所内ゼミ	15	
R6. 1. 30	第8回所内ゼミ	16	
R6. 3. 12	第9回所内ゼミ	18	

(3) その他の研修

年月日	研修名	出席者	主催者
	該当なし		

5 施設の概要 (令和5年3月31日現在)

(1) 土地

ア 県有地

(単位：㎡)

所在地	宅地	畑	山林	その他	計
本 所	34,305.23	79,047.12	238,714.80	14,432.62	366,499.77
多 田 野			90,137.19		90,137.19
塙 台 宿		9,236.00	3,659.00		12,895.00
大 信			337,129.00		337,129.00
新 地	851.84	33,522.00	12,746.00	333.00	47,452.84
熱塩地蔵山			28,584.49		28,584.49
喜 多 方			182,451.08		182,451.08
計	35,157.07	121,805.12	893,421.56	14,765.62	1,065,149.37

イ 借地 (地上権設定地を含む)

(単位：㎡)

所在地	宅地	畑	山林	その他	計
本 所				3.30	3.30
川 内			1,225,003.00		1,225,003.00
柳 津			45,000.00		45,000.00
い わ き			8,802.00		8,802.00
計	0	0	1,278,805.00	3.30	1,278,808.30

(2) 建物

ア 本所

(単位：㎡)

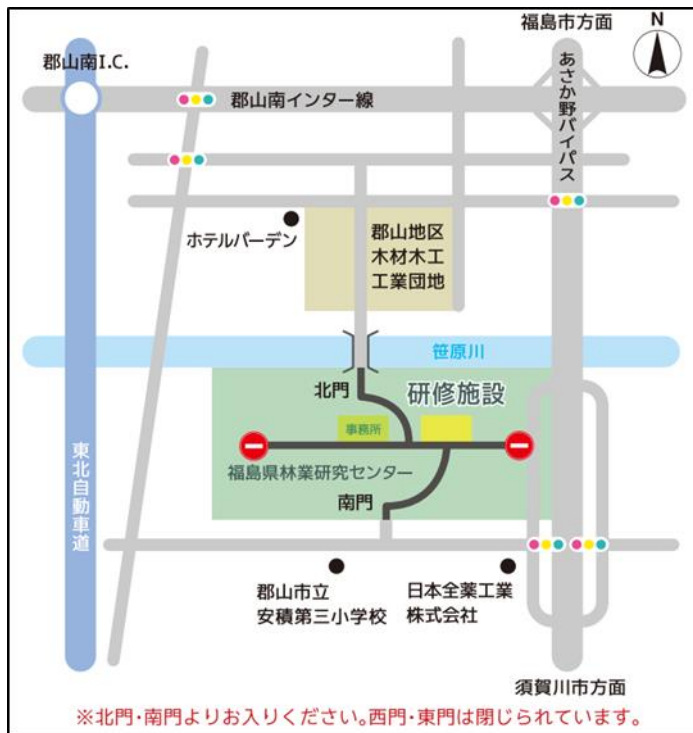
種 別	構 造	床面積
センター本館	鉄筋コンクリート2階建	1,270.25
研修本館	鉄筋コンクリート平屋建	381.12
資料展示館	鉄筋コンクリート平屋建	390.32
研修寮	鉄筋コンクリート平屋建	417.60
研修寮	鉄筋コンクリート平屋建	154.00
林業アカデミーふくしま 研修施設(研修棟)	木造平屋建	903.00
林業アカデミーふくしま 研修施設(実習棟)	木造平屋建	422.00
ポンプ室	コンクリートブロック平屋建	14.00
ガスボンベ室	コンクリートブロック平屋建	8.00
木材加工室	鉄骨造平屋建	170.54
木材試験棟	木造平屋建	399.73
木材加工棟	木造平屋建	767.84
生物工学研究棟	鉄筋コンクリート平屋建	155.00
機械庫	鉄骨造平屋建	104.00
車庫	鉄骨造平屋建	33.00
作業員舎(本館西側)	木造平屋建	64.80
温室	軽量鉄骨造	99.75
きのこ発生舎	鉄筋コンクリート平屋建	56.70
昆虫飼育舎	木造平屋建	25.92
堆肥舎	コンクリートブロック平屋建	68.04
圃場舎(苗畑)	木造平屋建	37.26
特殊林産実習舎	鉄骨鉄筋コンクリート平屋建	119.88
種菌培養室	木造平屋建	168.39
種菌培養室倉庫	軽量鉄骨造平屋建	20.74
倉庫(木材加工室西側)	木造平屋建	48.60
ミストハウス	軽量鉄骨造	80.86
処理棟	コンクリートブロック平屋建	48.00
種子貯蔵庫	鉄筋コンクリート平屋建	36.00
倉庫(苗畑)	コンクリートブロック平屋建	54.84
きのこ実証検定棟	S造	745.68
管理建物(5棟)	木造平屋建	310.20

イ 圃場

(単位：m²)

種 別	構 造	床面積
試験地 (旧埴採穂園)	作業員舎 外 1 棟	49.19
大信圃場	作業小屋	33.50
地藏山圃場	作業小屋	17.44
会津圃場	作業舎	45.39

6 案内図



○徒歩

JR 安積永盛駅より約 40 分

○自動車

東北自動車道郡山南 IC より約 10 分



令和5年度 福島県林業研究センター業務報告 No. 56

令和7年1月23日発行

編集発行者

福島県林業研究センター

〒963-0112

福島県郡山市安積町成田字西島坂1

TEL : 024-945-2160(代)

FAX : 024-945-2147

e-mail : forestry.rc@pref.fukushima.lg.jp