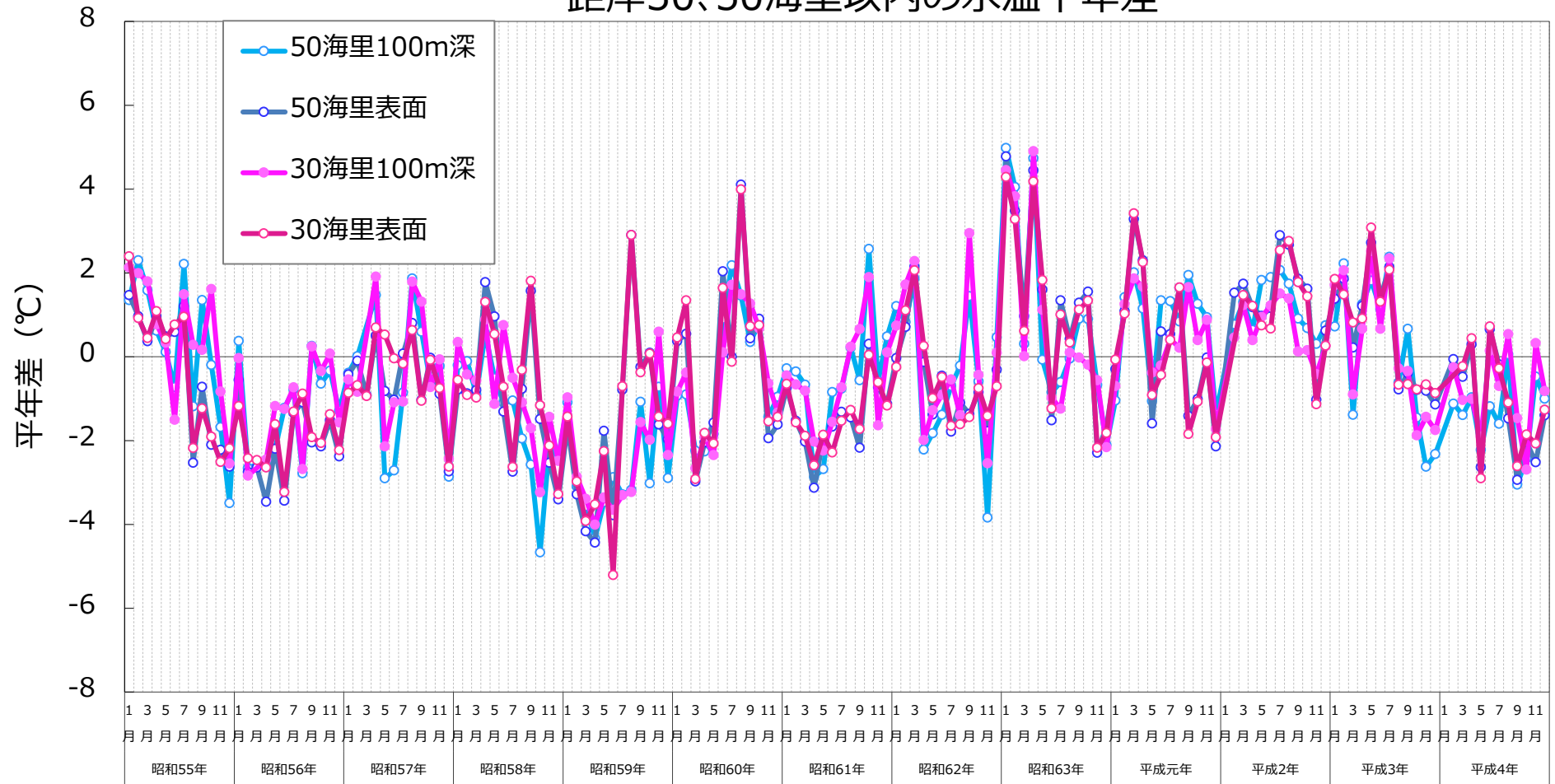
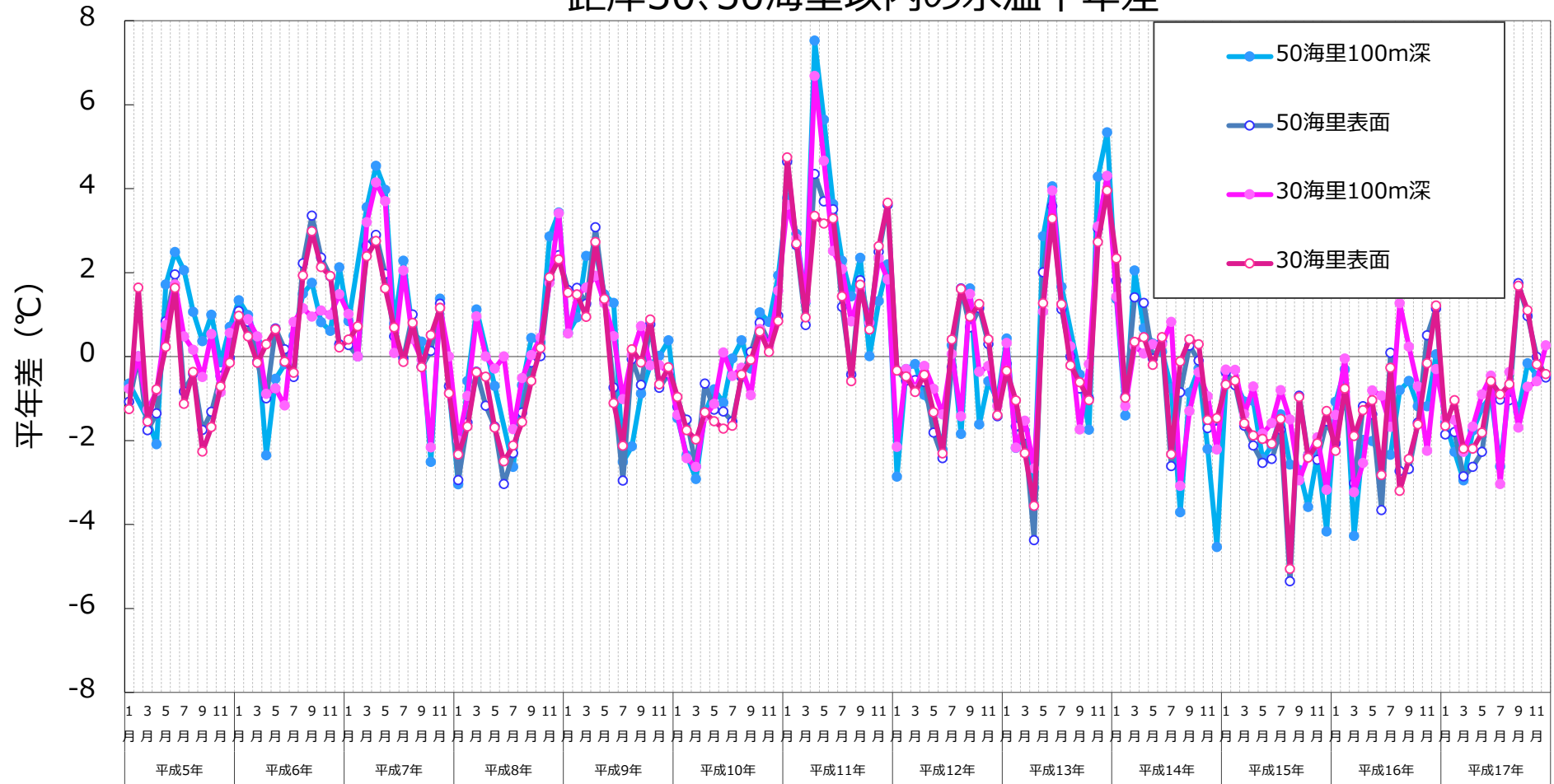


距岸30、50海里以内の水温平年差



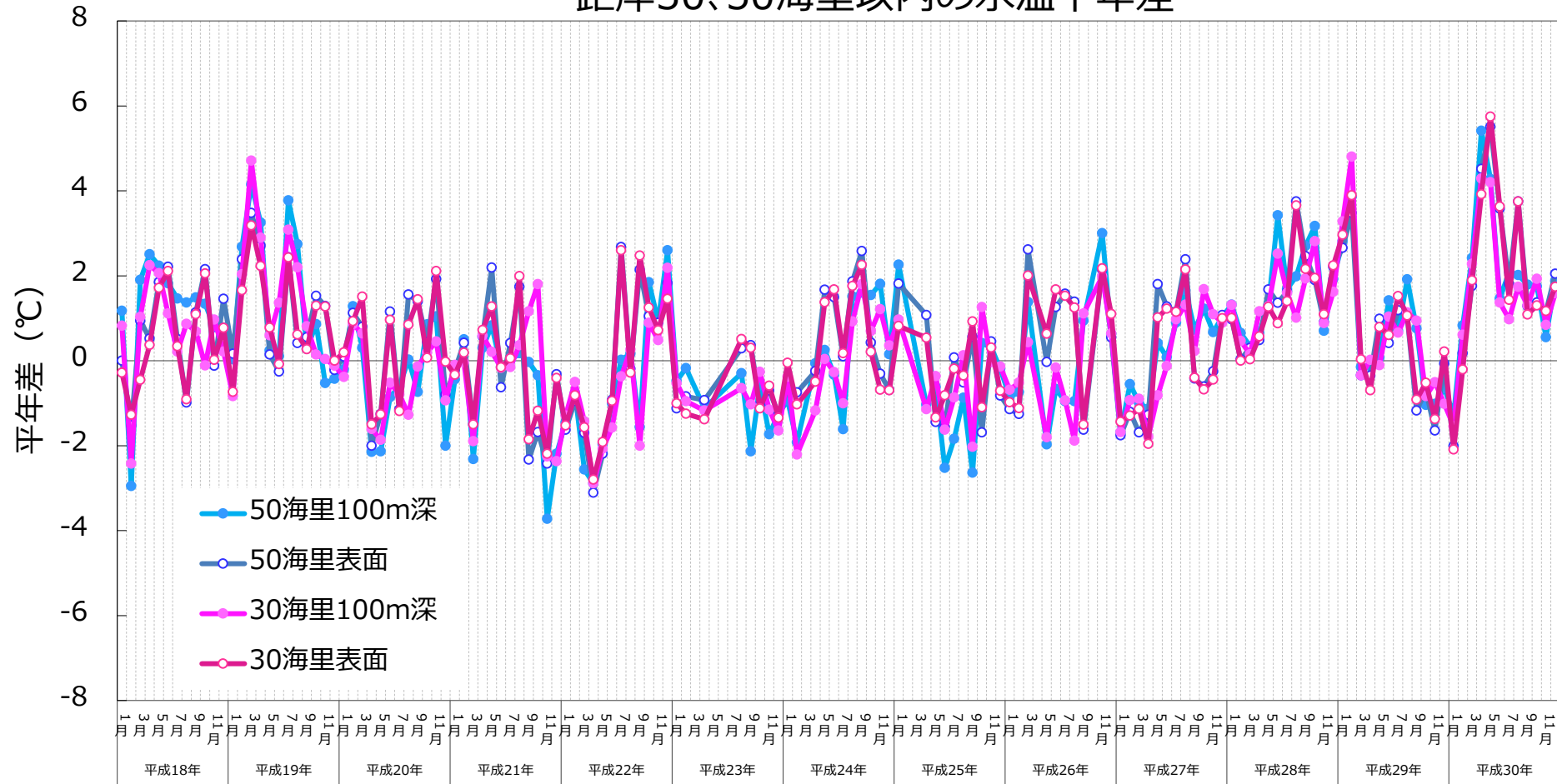
※気象庁発表の日別水温に合わせ、S61年~H27年の30年平均を平年値として使用

距岸30、50海里以内の水温平年差



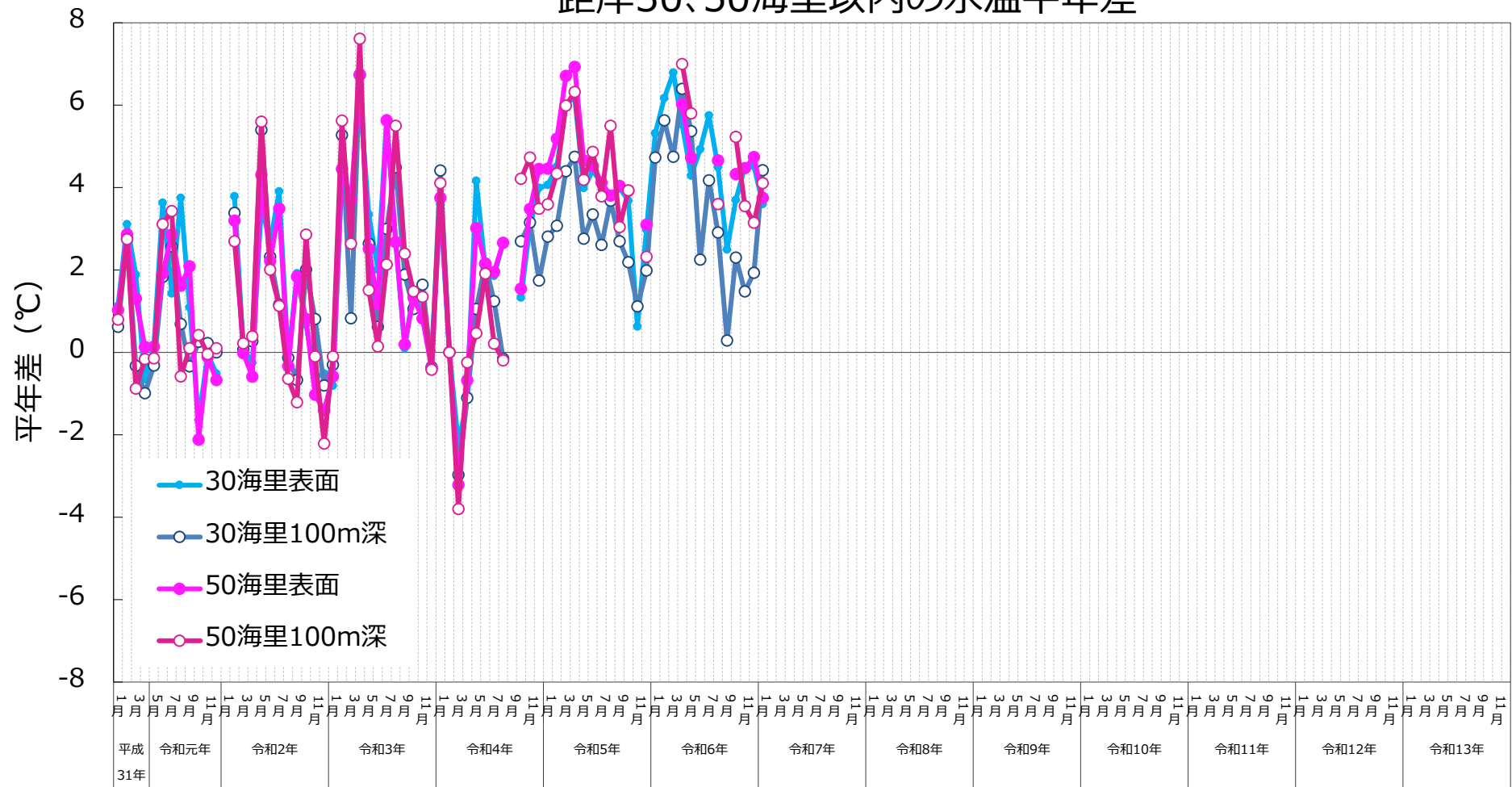
※気象庁発表の日別水温に合わせ、S61年~H27年の30年平均を平年値として使用

距岸30、50海里以内の水温平年差



※気象庁発表の日別水温に合わせ、S61年~H27年の30年平均を平年値として使用

距岸30、50海里以内の水温平年差



※気象庁発表の日別水温に合わせ、H3年~R2年の30年平均を平年値として使用