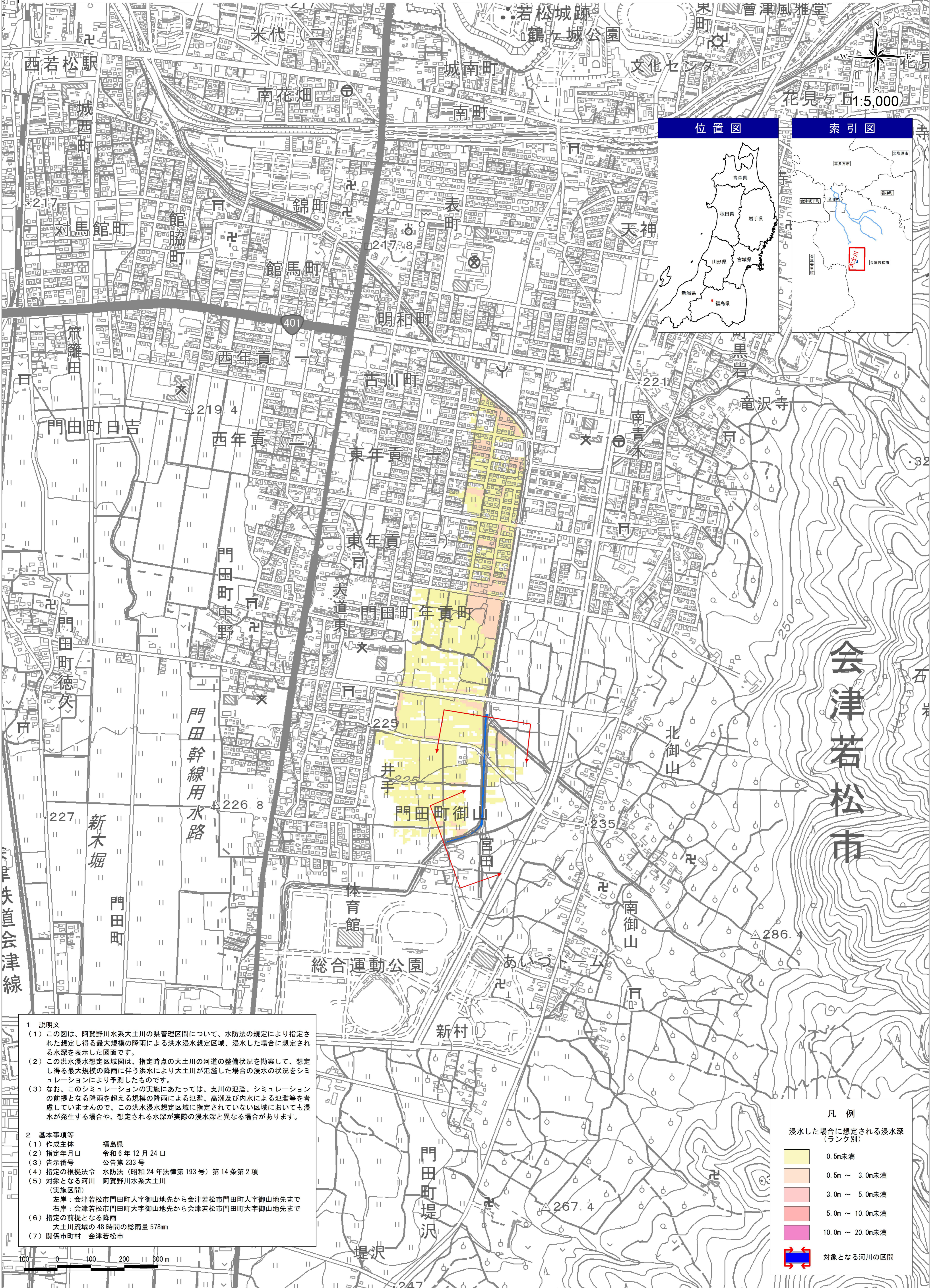


阿賀野川水系大土川 洪水浸水想定区域図 (想定最大規模)



花見ヶ丘 1:5,000

位置図

索引図

会津若松市

1 説明文
(1) この図は、阿賀野川水系大土川の県管理区間について、水防法の規定により指定された想定し得る最大規模の降雨による洪水浸水想定区域、浸水した場合に想定される水深を表示した図面です。
(2) この洪水浸水想定区域図は、指定時点の大土川の河道の整備状況を勘案して、想定し得る最大規模の降雨に伴う洪水により大土川が氾濫した場合の浸水の状況をシミュレーションにより予測したものです。
(3) なお、このシミュレーションの実施にあたっては、支川の氾濫、シミュレーションの前提となる降雨を超える規模の降雨による氾濫、高潮及び内水による氾濫等を考慮していませんので、この洪水浸水想定区域に指定されていない区域においても浸水が発生する場合や、想定される水深が実際の浸水深と異なる場合があります。

2 基本事項等
(1) 作成主体 福島県
(2) 指定年月日 令和6年12月24日
(3) 告示番号 公告第233号
(4) 指定の根拠法令 水防法(昭和24年法律第193号)第14条第2項
(5) 対象となる河川 阿賀野川水系大土川(実施区間)
左岸:会津若松市門田町大字御山地先から会津若松市門田町大字御山地先まで
右岸:会津若松市門田町大字御山地先から会津若松市門田町大字御山地先まで
(6) 指定の前提となる降雨
大土川流域の48時間の総雨量578mm
(7) 関係市町村 会津若松市

凡例	
浸水した場合に想定される浸水深(ランク別)	
0.5m未満	0.5m未満
0.5m ~ 3.0m未満	0.5m ~ 3.0m未満
3.0m ~ 5.0m未満	3.0m ~ 5.0m未満
5.0m ~ 10.0m未満	5.0m ~ 10.0m未満
10.0m ~ 20.0m未満	10.0m ~ 20.0m未満
対象となる河川の区間	対象となる河川の区間