

統計課資料
統学第164号
令和6年12月発行

令和5年度 学校保健統計 (学校保健統計調査報告書)

福島県企画調整部統計課

は し が き

「学校保健統計調査」は、学校保健安全法により学校において毎年定期的に行われる健康診断の結果に基づき、幼児、児童及び生徒の発育と健康状態を明らかにし、学校保健行政上の基礎資料を得ることを目的に、統計法による基幹統計調査として昭和 23 年以降毎年実施されています。

この報告書は、令和 5 年度に実施した「学校保健統計調査」の本県の調査結果を取りまとめたものです。

調査結果が、幼児、児童及び生徒の健康の保持・増進と体位向上等、学校保健に関する各種施策の基礎資料として御利用いただければ幸いです。

終わりに、この調査を実施するに当たり、格別の御協力をいただきました調査指定校及び関係各位に対し厚く御礼申し上げます。

令和 6 年 12 月

福島県企画調整部長

目 次

I	調査の概要	1
II	調査結果の概要	
第1	発育状態	
1	身長	2
2	体重	3
3	身長及び体重の推移	4
第2	健康状態	
1	疾病・異常の被患率等別状況	8
2	主な疾病・異常の推移	9
3	裸眼視力1.0未満の者の推移	10
4	むし歯の推移	11
5	12歳の永久歯の一人当たり平均むし歯等数の推移	12
6	鼻・副鼻腔疾患の推移	12
7	心電図異常の推移（6歳、12歳及び15歳のみ）	13
8	ぜん息の推移	13
第3	肥満傾向児及び痩身傾向児の出現率	
1	肥満傾向児の出現率	14
2	痩身傾向児の出現率	15
III	統計表	
表1	発育状態の平均値及び標準偏差	19
表2	年齢別 疾病・異常被患率等	20
表3	年齢別 平均身長の推移	22
表4	年齢別 平均体重の推移	23
表5	学校種別 疾病・異常被患率等の推移	24

利用される方へ

- この報告書は、令和5年度学校保健統計調査（文部科学省所管）について、文部科学省の集計結果等を基に、福島県分について、その一部をとりまとめたものである。
- 表中の記号の意味は、次のとおり。
 - 「－」 計数がない項目
 - 「…」 調査対象とならなかった項目
 - 「0.0」 0ではないが、表示単位未満の数値
 - 「△」 マイナス
 - 「X」 標本サイズが小さい等のため統計数値を公表しない。
- 表中の計、差の欄については、小数点以下第2位四捨五入により、掲載上の計算値と一致しない場合がある。

※平成23年度は震災等の影響により調査を実施していない。

I 調査の概要

1 調査の目的

本調査は、学校における幼児、児童及び生徒の発育及び健康の状態を明らかにし、学校保健行政上の基礎資料を得ることを目的とする。

2 調査の範囲・対象

- (1) 調査の範囲は、幼稚園、幼保連携型認定こども園、小学校、中学校、義務教育学校及び高等学校のうち、文部科学大臣があらかじめ指定する学校（以下「調査実施校」という。）とする。
- (2) 調査の対象は、調査実施校に在籍する5歳から17歳（令和5年4月1日現在の満年齢）までの幼児、児童及び生徒（以下「調査実施校在籍者」という。）である。
- (3) 本調査においては、以下のとおり、掲載項目ごとに調査対象者が異なる。
 - ① 発育状態（2～7頁）：調査実施校在籍者のうち年齢別男女別に抽出された者
 - ② 健康状態（8～13頁）：調査実施校在籍者全員
 - ③ 肥満傾向児及び痩身傾向児の出現率（14、15頁）：①に同じ

調査対象者数（福島県）

区 分	対 象 学校数 (校、園)	調査実施 校数 (校)	県内学校の 在籍者数 A (人)	発育状態調査 対象者数 B (人)	抽出率 B/A (%)	健康状態調査 対象者数 C (人)	抽出率 C/A (%)
幼 稚 園	319	35	8,529	1,237	14.5	1,595	18.7
小 学 校	397	60	84,254	5,415	6.4	21,639	25.7
中 学 校	219	40	44,684	4,550	10.2	13,709	30.7
高 等 学 校	97	30	42,668	2,492	5.8	17,971	42.1
計	1,032	165	180,135	13,694	7.6	54,914	30.5

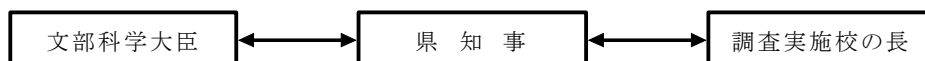
- (注) 1 幼稚園の在籍者数は、5歳児のみの人数である。
2 発育状態調査は、調査実施校在籍者のうち年齢別男女別に抽出された者を対象とし、健康状態調査は、調査実施校在籍者全員を対象とする。
3 幼稚園には幼保連携型認定こども園を、小学校には義務教育学校の第1～6学年を、中学校には義務教育学校の第7～9学年をそれぞれ含む。

3 調査事項

- (1) 児童等の発育状態（身長、体重）
- (2) 児童等の健康状態（栄養状態、せき柱・胸郭・四肢の疾病・異常の有無、視力、聴力、眼の疾病・異常の有無、耳鼻咽喉頭疾患・皮膚疾患の有無、歯・口腔の疾病・異常の有無、結核の有無、結核に関する検診の結果、心臓の疾病・異常の有無、尿及びその他の疾病・異常の有無）

4 調査の方法

- (1) 本調査は、4月1日から6月30日の間に実施された学校保健安全法による健康診断の結果に基づき調査するものである。ただし、令和5年度については、令和2～4年度に引き続き、新型コロナウイルス感染症の影響により健康診断の実施期間が令和6年3月31日まで延長されたことに伴い、調査期間を延長して実施した。
(このため、令和5年度の数値については、成長の著しい時期において健康診断実施時期を異にしたデータを集計したものであり、過去の数値と単純な比較はできない。)
- (2) 調査系統は、次のとおりである。



II 調査結果の概要

第1 発育状態

身長及び体重の本県平均値と全国平均値を年齢別にみると、表1、表2及び図1、図2のとおりである。

1 身長

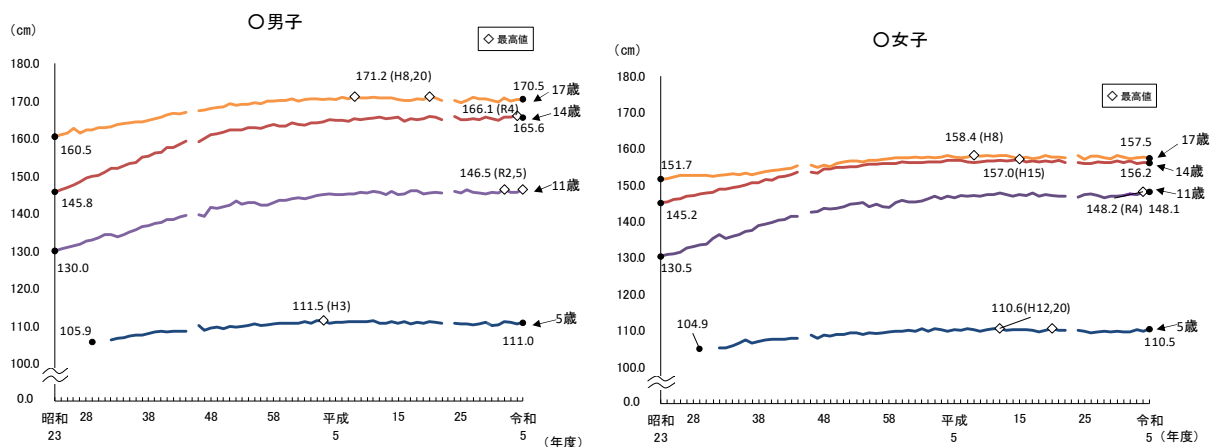
9歳から11歳では、女子が男子を上回っている。

全国との比較でみると、男子は8歳から11歳及び16歳の各年齢で、女子は5歳、6歳、8歳、10歳及び11歳の各年齢で、全国平均を上回っている。(表1、図1)

表1 年齢別 身長の平均値

区 分	男子					女子					
	R5 (A)	R4 (B)	前年度差 (A-B)	全国 (C)	全国との差 (A-C)	R5 (D)	R4 (E)	前年度差 (D-E)	全国 (F)	全国との差 (D-F)	
幼稚園	5歳	111.0	110.7	0.3	111.0	0.0	110.5	110.0	0.5	110.2	0.3
	6歳	116.8	117.4	△0.6	116.9	△0.1	116.1	116.2	△0.1	116.0	0.1
小学校	7歳	122.9	122.9	0.0	123.0	△0.1	121.6	122.0	△0.4	122.1	△0.5
	8歳	128.7	128.5	0.2	128.6	0.1	128.1	128.4	△0.3	127.8	0.3
	9歳	134.2	132.9	1.3	134.1	0.1	134.3	134.8	△0.5	134.4	△0.1
	10歳	139.7	139.7	0.0	139.6	0.1	141.8	141.2	0.6	141.4	0.4
	11歳	146.5	145.8	0.7	146.2	0.3	148.1	148.2	△0.1	147.9	0.2
中学校	12歳	154.2	154.2	0.0	154.2	0.0	152.2	152.0	0.2	152.3	△0.1
	13歳	160.8	160.8	0.0	161.1	△0.3	154.5	155.0	△0.5	155.0	△0.5
	14歳	165.6	166.1	△0.5	166.0	△0.4	156.2	156.2	0.0	156.4	△0.2
高等学校	15歳	168.4	168.5	△0.1	168.6	△0.2	157.2	156.4	0.8	157.2	0.0
	16歳	170.3	170.1	0.2	169.9	0.4	157.6	157.4	0.2	157.8	△0.2
	17歳	170.5	170.5	0.0	170.7	△0.2	157.5	157.7	△0.2	158.0	△0.5

図1 年齢別 身長の平均値の推移



※ 昭和45年度は標本数が少なく、本県の数値は公表していない。

※ 平成23年度は東日本大震災の影響により本県では調査を実施していない。

2 体重

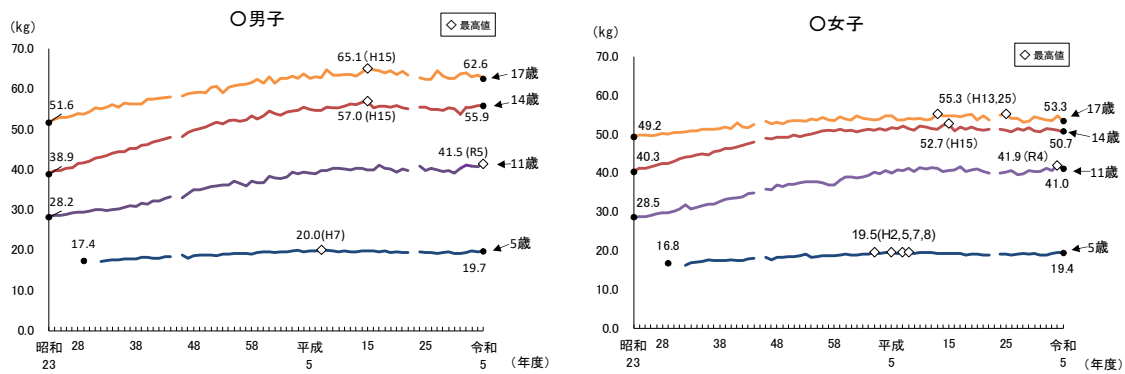
10歳を除き男子が女子を上回っている。

全国との比較でみると、女子の7歳を除き全国平均を上回っている。(表2、図2)

表2 年齢別 体重の平均値

区 分		男子					女子				
		R5 (A)	R4 (B)	前年度差 (A-B)	全国 (C)	全国との差 (A-C)	R5 (D)	R4 (E)	前年度差 (D-E)	全国 (F)	全国との差 (D-F)
幼稚園	5歳	19.7	19.6	0.1	19.2	0.5	19.4	19.4	0.0	18.9	0.5
	6歳	21.8	22.8	△1.0	21.6	0.2	21.6	21.6	0.0	21.2	0.4
小学校	7歳	25.1	24.9	0.2	24.5	0.6	24.0	24.3	△0.3	24.0	0.0
	8歳	28.7	28.2	0.5	27.8	0.9	27.5	28.1	△0.6	27.0	0.5
	9歳	32.5	31.7	0.8	31.4	1.1	31.6	32.1	△0.5	31.0	0.6
	10歳	36.1	36.6	△0.5	35.3	0.8	36.2	35.7	0.5	35.3	0.9
	11歳	41.5	40.8	0.7	39.9	1.6	41.0	41.9	△0.9	40.2	0.8
中学校	12歳	46.6	46.3	0.3	45.8	0.8	45.8	45.1	0.7	44.5	1.3
	13歳	51.3	51.3	0.0	50.6	0.7	48.3	48.9	△0.6	47.6	0.7
	14歳	55.9	56.0	△0.1	54.9	1.0	50.7	51.0	△0.3	49.8	0.9
高等学校	15歳	59.6	59.6	0.0	59.0	0.6	52.3	52.6	△0.3	51.2	1.1
	16歳	61.8	60.6	1.2	60.4	1.4	52.4	53.1	△0.7	52.2	0.2
	17歳	62.6	63.5	△0.9	62.0	0.6	53.3	54.6	△1.3	52.6	0.7

図2 体重の平均値の推移



※ 昭和45年度は標本数が少なく、本県の数値は公表していない。

※ 平成23年度は東日本大震災の影響により本県では調査を実施していない。

3 身長及び体重の推移

(1) 身長の推移

ア 男子

(ア) 各年齢間の身長差は、11歳と12歳の間(7.7cm)が最も大きく、16歳と17歳の間(0.2cm)が最も小さい。(表3)

(イ) 今年度の身長を親の世代(30年前・平成5年度調査)と比べると、最も差のある年齢は12歳で、親の世代より2.4cm高い。(表3)

(ウ) 平成17年度生まれ(今年度調査時17歳)と30年前の昭和50年度生まれ(親の世代)の発育量を比べると、年間発育量が最大となる時期は、平成17年度生まれが11歳(8.1cm)、親の世代は12歳(7.8cm)を示している。

なお、現在の17歳は、5歳、7歳、9歳及び11歳の各歳時において、親の世代の発育量を上回っている。(表4、図3)

イ 女子

(ア) 各年齢間の身長差は、9歳と10歳の間(7.5cm)が最も大きく、16歳と17歳の間(△0.1cm)が最も小さい。(表3)

(イ) 今年度の身長を親の世代(30年前・平成5年度調査)と比べると、最も差のある年齢は11歳で、親の世代より1.5cm高い。(表3)

(ウ) 平成17年度生まれ(今年度調査時17歳)と30年前の昭和50年度生まれ(親の世代)の発育量を比べると、年間発育量が最大となる時期は、平成17年度生まれが10歳(6.9cm)、親の世代は9歳(7.2cm)を示している。

なお、現在の17歳は、5歳、8歳、10歳及び16歳の各歳時において親の世代の発育量を上回っている。(表4、図3)

表3 身長の年齢別平均値

区 分			令和5年度 (A)	年齢間の 身長差	令和4年度 (B)	前年差 (A-B)	平成5年度 親の世代(C)	差 (A-C)	
男 子	幼稚園	5歳	111.0		110.7	0.3	111.1	△0.1	
		6歳	116.8	5.8	117.4	△0.6	117.3	△0.5	
	小学校	7歳	122.9	6.1	122.9	0.0	123.0	△0.1	
		8歳	128.7	5.8	128.5	0.2	128.5	0.2	
		9歳	134.2	5.5	132.9	1.3	133.7	0.5	
		10歳	139.7	5.5	139.7	0.0	139.9	△0.2	
		11歳	146.5	6.8	145.8	0.7	145.0	1.5	
	中学校	12歳	154.2	<u>7.7</u>	154.2	0.0	151.8	2.4	
		13歳	160.8	6.6	160.8	0.0	159.3	1.5	
		14歳	165.6	4.8	166.1	△0.5	164.8	0.8	
	高等学校	15歳	168.4	2.8	168.5	△0.1	167.9	0.5	
		16歳	170.3	1.9	170.1	0.2	169.4	0.9	
		17歳	170.5	0.2	170.5	0.0	170.5	0.0	
	女 子	幼稚園	5歳	110.5		110.0	0.5	110.4	0.1
			6歳	116.1	5.6	116.2	△0.1	115.9	0.2
		小学校	7歳	121.6	5.5	122.0	△0.4	121.9	△0.3
			8歳	128.1	6.5	128.4	△0.3	127.7	0.4
9歳			134.3	6.2	134.8	△0.5	134.0	0.3	
10歳			141.8	<u>7.5</u>	141.2	0.6	140.2	1.6	
11歳			148.1	6.3	148.2	△0.1	146.6	1.5	
中学校		12歳	152.2	4.1	152.0	0.2	151.9	0.3	
		13歳	154.5	2.3	155.0	△0.5	155.1	△0.6	
		14歳	156.2	1.7	156.2	0.0	156.8	△0.6	
高等学校		15歳	157.2	1.0	156.4	0.8	157.2	0.0	
		16歳	157.6	0.4	157.4	0.2	157.3	0.3	
		17歳	157.5	△0.1	157.7	△0.2	157.7	△0.2	

(注) 1 下線の部分は年齢間の差が最も大きい値を示す。

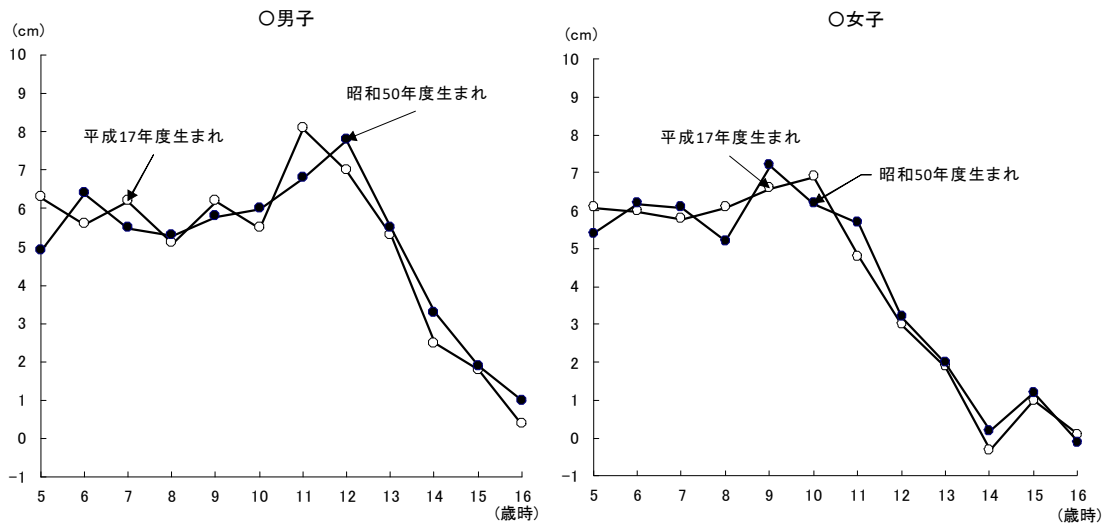
2 平成5年度親の世代のデータは30年前(平成5年度)の調査結果の数値。

表4 平成17年度生まれと昭和50年度生まれの者の年間発育量の比較(身長)

区 分		男 子		女 子	
		平成17年度生まれ (令和5年度17歳)	昭和50年度生まれ (平成5年度17歳)	平成17年度生まれ (令和5年度17歳)	昭和50年度生まれ (平成5年度17歳)
総 発 育 量		60.0	60.2	48.0	48.5
幼稚園	5 歳時	6.3	4.9	6.1	5.4
	6 歳時	5.6	6.4	6.0	6.2
小学校	7 歳時	6.2	5.5	5.8	6.1
	8 歳時	5.1	5.3	6.1	5.2
	9 歳時	6.2	5.8	6.6	<u>7.2</u>
	10 歳時	5.5	6.0	<u>6.9</u>	6.2
	11 歳時	<u>8.1</u>	6.8	4.8	5.7
中学校	12 歳時	7.0	<u>7.8</u>	3.0	3.2
	13 歳時	5.3	5.5	1.9	2.0
	14 歳時	2.5	3.3	△0.3	0.2
高等学校	15 歳時	1.8	1.9	1.0	1.2
	16 歳時	0.4	1.0	0.1	△0.1

(注) 1 年間発育量とは、例えば、平成17年度生まれ(令和5年度17歳)の「5歳時」の年間発育量は、平成24年度調査6歳の者の身長から平成23年度調査5歳の者の身長を引いた数値である。
 2 下線の部分は、5～16歳のうち最大の年間発育量を示す。
 3 平成17年度生まれの5歳の数値は全国値によるもの(東日本大震災の影響により、岩手県、宮城県、福島県は平成23年度調査を実施しなかったため。)

図3 平成17年度生まれと昭和50年度生まれの者の年間発育量の比較(身長)



(2) 体重の推移

ア 男子

(ア) 各年齢間の体重差は、10歳と11歳の間(5.4 kg)が最も大きく、16歳と17歳の間(0.8 kg)が最も小さい。(表5)

(イ) 今年度の体重を親の世代(30年前・平成5年度調査)と比べると、最も差のある年齢は12歳で、親の世代より2.5 kg重い。(表5)

(ウ) 平成17年度生まれ(今年度調査時17歳)と30年前の昭和50年度生まれ(親の世代)の発育量を比べると、年間発育量が最大となる時期は、平成17年度生まれが11歳(6.2 kg)、親の世代は12歳(6.1 kg)を示している。

なお、現在の17歳は、5歳、7歳から9歳、11歳及び16歳の各歳時において親の世代の発育量を上回っている。(表6、図4)

イ 女子

(ア) 各年齢間の体重差は、10歳と11歳の間及び11歳と12歳の間(4.8 kg)が最も大きく、15歳と16歳の間(0.1 kg)が最も小さい。(表5)

(イ) 今年度の体重を親の世代(30年前・平成5年度調査)と比べると、最も差のある年齢は16歳で、親の世代より1.9 kg軽い。(表5)

(ウ) 平成17年度生まれ(今年度調査時17歳)と30年前の昭和50年度生まれ(親の世代)の発育量を比べると、年間発育量が最大となる時期は、平成17年度生まれが10歳(5.2 kg)、親の世代は11歳(5.2 kg)を示している。

なお、現在の17歳は、5歳、6歳、8歳から10歳及び16歳の各歳時において親の世代の発育量を上回っている。(表6、図4)

表5 体重の年齢別平均値

区 分			令和5年度 (A)	年齢間の 体重差	令和4年度 (B)	前年差 (A-B)	平成5年度 親の世代(C)	差 (A-C)
男 子	幼稚園	5歳	19.7		19.6	0.1	19.8	△0.1
		6歳	21.8	2.1	22.8	△1.0	22.2	△0.4
	小学校	7歳	25.1	3.3	24.9	0.2	24.8	0.3
		8歳	28.7	3.6	28.2	0.5	27.6	1.1
		9歳	32.5	3.8	31.7	0.8	31.2	1.3
		10歳	36.1	3.6	36.6	△0.5	35.3	0.8
		11歳	41.5	<u>5.4</u>	40.8	0.7	39.1	2.4
	中学校	12歳	46.6	5.1	46.3	0.3	44.1	2.5
		13歳	51.3	4.7	51.3	0.0	49.7	1.6
		14歳	55.9	4.6	56.0	△0.1	54.9	1.0
	高等学校	15歳	59.6	3.7	59.6	0.0	59.7	△0.1
		16歳	61.8	2.2	60.6	1.2	61.9	△0.1
		17歳	62.6	0.8	63.5	△0.9	62.7	△0.1
	女 子	幼稚園	5歳	19.4		19.4	0.0	19.5
6歳			21.6	2.2	21.6	0.0	21.5	0.1
小学校		7歳	24.0	2.4	24.3	△0.3	23.9	0.1
		8歳	27.5	3.5	28.1	△0.6	27.0	0.5
		9歳	31.6	4.1	32.1	△0.5	31.1	0.5
		10歳	36.2	4.6	35.7	0.5	35.0	1.2
		11歳	41.0	<u>4.8</u>	41.9	△0.9	39.9	1.1
中学校		12歳	45.8	<u>4.8</u>	45.1	0.7	45.6	0.2
		13歳	48.3	2.5	48.9	△0.6	49.2	△0.9
		14歳	50.7	2.4	51.0	△0.3	51.6	△0.9
高等学校		15歳	52.3	1.6	52.6	△0.3	53.8	△1.5
		16歳	52.4	0.1	53.1	△0.7	54.3	△1.9
		17歳	53.3	0.9	54.6	△1.3	54.7	△1.4

(注) 1 下線の部分は年齢間の差が最も大きい値を示す。

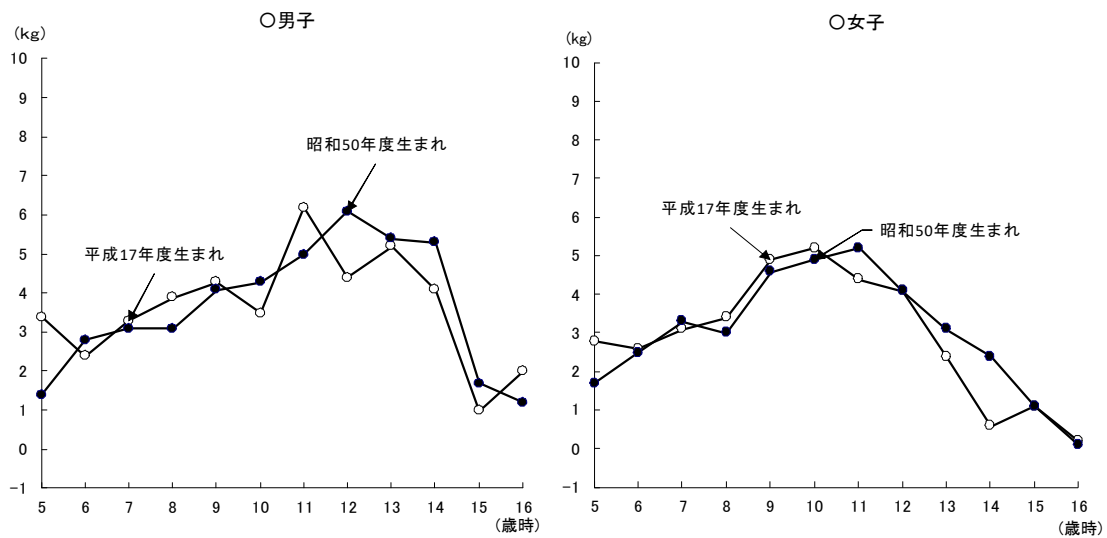
2 平成5年度親の世代のデータは30年前(平成5年度)の調査結果の数値。

表6 平成17年度生まれと昭和50年度生まれの者の年間発育量の比較(体重)

区 分	男 子		女 子	
	平成17年度生まれ (令和5年度17歳)	昭和50年度生まれ (平成5年度17歳)	平成17年度生まれ (令和5年度17歳)	昭和50年度生まれ (平成5年度17歳)
総 発 育 量	43.7	43.5	34.8	36.0
幼稚園 5 歳時	3.4	1.4	2.8	1.7
小学校	6 歳時	2.4	2.8	2.6
	7 歳時	3.3	3.1	3.1
	8 歳時	3.9	3.1	3.4
	9 歳時	4.3	4.1	4.9
	10 歳時	3.5	4.3	<u>5.2</u>
中学校	11 歳時	<u>6.2</u>	5.0	4.4
	12 歳時	4.4	<u>6.1</u>	4.1
	13 歳時	5.2	5.4	2.4
高等学校	14 歳時	4.1	5.3	0.6
	15 歳時	1.0	1.7	1.1
	16 歳時	2.0	1.2	0.2

(注) 1 年間発育量とは、例えば、平成17年度生まれ(令和5年度17歳)の「5歳時」の年間発育量は、平成24年度調査6歳の者の身長から平成23年度調査5歳の者の身長を引いた数値である。
 2 下線の部分は、5～16歳のうち最大の年間発育量を示す。
 3 平成17年度生まれの5歳の数値は全国値によるもの。(東日本大震災の影響により、岩手県、宮城県、福島県は平成23年度調査を実施しなかったため。)

図4 平成17年度生まれと昭和50年度生まれの者の年間発育量の比較(体重)



第2 健康状態

1 疾病・異常の被患率等別状況

疾病・異常の被患率等を階層別にみると、表7のとおりである。

幼稚園、中学校及び高等学校で被患率等が最も高いのは「裸眼視力1.0未満の者」で、幼稚園30.6%、中学校67.3%、高等学校81.0%となっている。

小学校で被患率等が最も高いのは「むし歯（う歯）」で、45.0%となっている。

表7 学校種別 疾病・異常の被患率等

区分		幼稚園	小学校	中学校	高等学校	
70以上					裸眼視力1.0未満の者 81.0	
60～70				裸眼視力1.0未満の者 67.3		
50～60						
40～50			う歯（むし歯） 45.0 裸眼視力1.0未満の者 43.0		う歯（むし歯） 48.2	
30～40		裸眼視力1.0未満の者 30.6 う歯（むし歯） 30.4		う歯（むし歯） 36.2		
20～30						
10～20						
1～10	8～10		鼻・副鼻腔疾患 9.5			
	6～8		その他の疾病・異常 7.7	その他の疾病・異常 7.5		
				歯・口腔のその他の疾病・異常 7.6		
	4～6		歯列・咬合 5.7	鼻・副鼻腔疾患 5.9	歯列・咬合 5.5	
			耳疾患 4.7	歯列・咬合 5.6	歯垢の状態 5.0	
			栄養状態 4.7	耳疾患 4.7	歯肉の状態 4.9	
	2～4		歯・口腔のその他の疾病・異常 3.4	歯垢の状態 3.5	歯肉の状態 3.6	心電図異常 3.3
			歯列・咬合 3.0	ぜん息 3.5	心電図異常 3.4	その他の疾病・異常 3.2
			その他の疾病・異常 2.9	アトピー性皮膚炎 3.0	歯・口腔のその他の疾病・異常 3.1	アトピー性皮膚炎 2.2
			耳疾患 2.6	眼の疾病・異常 2.4	アトピー性皮膚炎 3.1	
		鼻・副鼻腔疾患 2.1	心電図異常 2.3	栄養状態 2.4		
		アトピー性皮膚炎 2.1		蛋白検出の者 2.3		
				眼の疾病・異常 2.2		
1～2		ぜん息 1.7	歯肉の状態 1.8	せき柱の状態 1.5	蛋白検出の者 1.5	
		栄養状態 1.2	蛋白検出の者 1.1	口腔咽喉頭疾患・異常 1.0	ぜん息 1.4	
		言語障害 1.0			顎関節 1.2	
0.1～1	0.5～1	口腔咽喉頭疾患・異常 0.9	口腔咽喉頭疾患・異常 0.8		歯・口腔のその他の疾病・異常 0.7	
		眼の疾病・異常 0.6	言語障害 0.7		栄養状態 0.6	
		その他の皮膚疾患 0.5	その他の皮膚疾患 0.6			
	0.1～0.5		歯垢の状態 0.2	せき柱の状態 0.4	四肢の状態 0.4	せき柱の状態 0.4
			心臓の疾病・異常 0.2	心臓の疾病・異常 0.4	心臓の疾病・異常 0.3	心臓の疾病・異常 0.4
			蛋白検出の者 0.2	腎臓疾患 0.2	難聴 0.2	眼の疾病・異常 0.3
			顎関節 0.1	顎関節 0.1	腎臓疾患 0.2	難聴 0.2
			歯肉の状態 0.1	四肢の状態 0.1	顎関節 0.1	耳疾患 0.2
			胸部の状態 0.1	結核精密検査の対象者 0.1	胸部の状態 0.1	鼻・副鼻腔疾患 0.2
			四肢の状態 0.1	尿糖検出の者 0.1	その他の皮膚疾患 0.1	四肢の状態 0.2
	腎臓疾患 0.1		尿糖検出の者 0.1	尿糖検出の者 0.2		
0.1未満			胸部の状態 0.0	結核精密検査の対象者 0.0	胸部の状態 0.0	
				結核 0.0	言語障害 0.0	

- (注) 1 「眼の疾病・異常」とは、トラコーマ、流行性角結膜炎、麦粒腫（ものもらい）、眼炎、斜視、片眼失明等である。
 2 「耳疾患」とは、中耳炎、内耳炎、外耳炎、メニエール病、耳かいの欠損、耳垢栓塞等である。
 3 「鼻・副鼻腔疾患」とは、慢性副鼻腔炎（蓄のう症）、慢性的症状の鼻炎、鼻ポリープ、アレルギー性鼻炎（花粉症等）等である。
 4 「歯・口腔のその他の疾病・異常」とは、口角炎、口唇炎、口内炎、唇裂、口蓋裂、舌小帯異常等である。
 5 「心電図異常」とは、心電図検査の結果、異常と判定された者である。
 6 「その他の疾病・異常」とは、本調査のいずれの調査項目にも該当しない疾病・異常（例えば、貧血、てんかん、食物アレルギー等）である。
 7 「結核精密検査の対象者」とは、学校医の診察等または結核対策委員会での検討の結果、精密検査の対象となった者である。

2 主な疾病・異常の推移

主な疾病・異常の近年の推移は、表8のとおりである。

(1) 裸眼視力 1.0 未満の者

前年度との比較でみると、計数を得られなかった幼稚園を除き増加している。増加傾向は変わらず、小学校から高等学校まで過去最多の割合となっている。全国との比較でみると、幼稚園から高等学校までのすべてで上回っている。

(2) むし歯（う歯）

前年度との比較でみると、幼稚園から高等学校までのすべてで減少している。幼稚園、小学校及び高等学校では過去最少の割合となっている。全国との比較でみると、幼稚園から高等学校までのすべてで上回っている。

(3) 鼻・副鼻腔疾患

前年度との比較でみると、幼稚園、小学校及び高等学校では減少したが、中学校では増加している。

全国との比較でみると、幼稚園から高等学校までのすべてで下回っている。

表8 学校種別 主な疾病・異常の推移

区分		裸眼視力 1.0 未満の 者	むし 歯 (う 歯)	鼻 ・ 副 鼻 腔 疾 患	ア ト ピー 性 皮 膚 炎	心 電 図 異 常	せ き 柱 の 状 態	胸 郭 の 状 態	四 肢 の 状 態	ぜ ん 息	蛋 白 検 出 の 者	口 腔 咽 喉 頭 疾 患 ・ 異 常	耳 疾 患
幼 稚 園	H25	X	51.6	3.6	2.1	…	…	…	…	1.8	0.4	0.4	7.0
	H30	X	42.4	0.5	2.8	…	…	…	…	0.8	0.5	4.8	0.4
	R1	X	41.0	0.2	2.1	…	…	…	…	1.3	0.4	0.2	0.4
	R2	X	37.3	0.5	2.0	…	…	…	…	1.0	0.3	1.7	0.6
	R3	X	36.2	0.1	1.5	…	…	…	…	0.5	0.1	0.9	-
	R4	X	32.7	2.7	1.3	…	…	…	…	1.2	0.3	1.2	0.3
	R5	30.6	30.4	2.1	2.1	…	-	0.1	0.1	1.7	0.2	0.9	2.6
全国R5	22.9	22.6	3.0	1.5	…	0.1	0.1	0.1	1.2	1.1	0.8	2.2	
小 学 校	H25	36.1	67.0	15.9	3.1	2.6	…	…	…	4.0	0.2	2.1	7.7
	H30	38.1	57.9	10.3	2.9	3.0	…	…	…	3.5	0.5	1.3	6.7
	R1	36.5	53.3	9.7	2.4	3.5	…	…	…	1.4	1.2	2.2	4.9
	R2	39.5	51.4	6.8	2.4	4.2	…	…	…	3.2	0.5	2.0	5.6
	R3	40.6	53.4	8.4	3.5	2.8	…	…	…	3.3	1.1	2.0	4.9
	R4	42.0	46.8	10.9	3.5	2.6	…	…	…	3.1	1.5	1.5	6.1
	R5	43.0	45.0	9.5	3.0	2.3	0.4	0.0	0.1	3.5	1.1	0.8	4.7
全国R5	37.8	34.8	12.4	3.3	2.4	0.6	0.1	0.2	2.9	0.8	0.9	6.3	
中 学 校	H25	59.2	56.8	8.1	2.2	3.5	…	…	…	1.8	1.2	1.8	2.3
	H30	60.0	43.1	10.0	3.2	4.1	…	…	…	2.2	1.9	1.1	4.4
	R1	62.8	45.0	8.0	3.1	4.0	…	…	…	3.0	1.7	0.7	6.5
	R2	64.4	41.3	4.6	2.6	3.7	…	…	…	3.5	3.0	1.1	2.9
	R3	64.6	35.1	7.0	3.0	3.3	…	…	…	1.6	1.9	0.7	3.7
	R4	67.0	38.1	5.7	2.0	3.1	…	…	…	1.8	2.2	0.4	3.5
	R5	67.3	36.2	5.9	3.1	3.4	1.5	0.1	0.4	2.0	2.3	1.0	4.7
全国R5	60.9	28.0	10.5	3.0	3.2	1.4	0.1	0.3	2.0	2.8	0.5	4.9	
高 等 学 校	H25	68.6	65.7	0.2	0.7	3.5	…	…	…	0.6	0.9	0.0	0.2
	H30	67.3	52.5	6.5	3.6	4.0	…	…	…	1.8	1.5	-	0.1
	R1	-	54.9	0.8	3.3	4.2	…	…	…	2.0	5.6	0.8	0.2
	R2	-	52.9	X	2.1	4.3	…	…	…	2.1	1.9	0.5	0.1
	R3	77.2	49.7	5.3	3.6	2.9	…	…	…	2.3	2.6	0.1	0.1
	R4	77.2	51.9	4.8	3.6	3.4	…	…	…	1.7	1.2	0.0	0.1
	R5	81.0	48.2	0.2	2.2	3.3	0.4	0.0	0.2	1.4	1.5	-	0.2
全国R5	67.8	36.4	7.6	2.4	3.1	0.8	0.1	0.2	1.5	2.5	0.3	2.6	

(注) 1 小数点以下第2位を四捨五入している。

2 心電図異常については、6歳、12歳、15歳のみ調査を実施している。

3 「せき柱の状態」、「胸部の状態」、「四肢の状態」については、令和4年度までは「せき柱・胸部・四肢の状態」として調査。

3 裸眼視力 1.0 未満の者の推移

(1) 裸眼視力 1.0 未満の者の割合は、表 9 のとおりである。

前年度との比較でみると、小学校で 1.0 ポイント、中学校で 0.3 ポイント、高等学校で 3.8 ポイント増加している。増加傾向は変わらず、小学校から高等学校まで過去最多の割合となっている。

10 年前(平成 25 年度)との比較でみると、小学校で 6.9 ポイント、中学校で 7.3 ポイント、高等学校で 12.4 ポイント増加している。

また、全国との比較でみると、幼稚園で 7.7 ポイント、小学校で 5.2 ポイント、中学校で 6.4 ポイント、高等学校で 13.2 ポイント上回っている。

(2) 視力非矯正者(眼鏡やコンタクトレンズを使用していない者)と視力矯正者とに分けて調査したところ、視力非矯正者のうち、「裸眼視力 0.7 未満の者」(学校生活上問題となることが多い視力の状態の者)の割合は、小学校 16.8%、中学校 21.9%、高等学校 16.2%となっている。(表 10)

表 9 裸眼視力 1.0 未満の者の推移

区 分		H25	H30	R1	R2	R3	R4 (A)	R5 (B)	前年差 (B-A)	R5全国 (C)	差 (B-C)
幼稚園	計	X	X	X	X	X	X	30.6	-	22.9	7.7
	1.0未満 0.7以上	X	X	X	X	X	X	22.2	-	16.2	6.1
	0.7未満 0.3以上	X	X	X	X	X	X	6.2	-	6.1	0.1
	0.3未満	X	X	X	X	X	X	2.2	-	0.7	1.6
小学校	計	36.1	38.1	36.5	39.5	40.6	42.0	43.0	1.0	37.8	5.2
	1.0未満 0.7以上	14.0	14.0	12.9	14.2	13.3	15.2	15.2	0.0	12.4	2.8
	0.7未満 0.3以上	12.9	13.7	13.6	14.7	14.9	15.4	15.0	△0.4	14.3	0.7
	0.3未満	9.2	10.5	10.1	10.7	12.5	11.4	12.8	1.4	11.1	1.7
中学校	計	59.2	60.0	62.8	64.4	64.6	67.0	67.3	0.3	60.9	6.4
	1.0未満 0.7以上	10.7	13.1	11.7	11.1	13.3	9.7	14.7	5.0	13.1	1.6
	0.7未満 0.3以上	18.1	19.4	17.5	19.7	23.3	23.4	19.3	△4.1	19.5	△0.2
	0.3未満	30.4	27.5	33.7	33.6	28.0	33.9	33.3	△0.6	28.3	5.0
高等学校	計	68.6	67.3	-	-	77.2	77.2	81.0	3.8	67.8	13.2
	1.0未満 0.7以上	X	X	-	-	X	7.1	8.6	1.5	11.2	△2.6
	0.7未満 0.3以上	X	X	-	-	X	12.7	19.8	7.1	17.2	2.6
	0.3未満	X	X	-	-	X	57.4	52.6	△4.8	39.5	13.1

(注) 1 小数点以下第2位四捨五入により、計と内訳が一致しない場合がある。
2 両眼で視力が異なる場合は、低い方の視力の記載により計上している。

図 5 裸眼視力 1.0 未満の者の推移

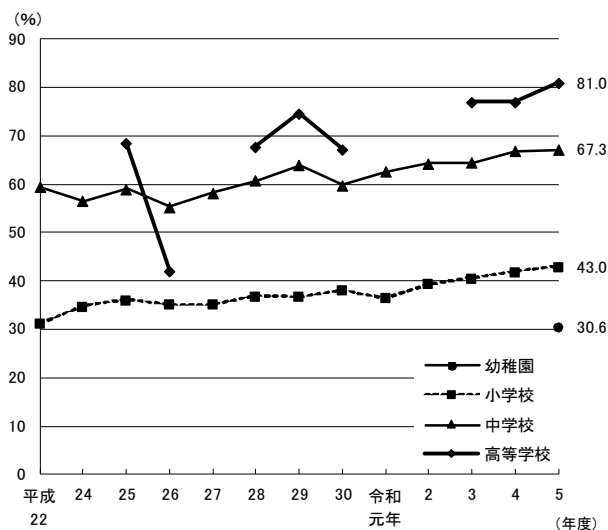


図 6 学校種別 裸眼視力 1.0 未満の者の割合

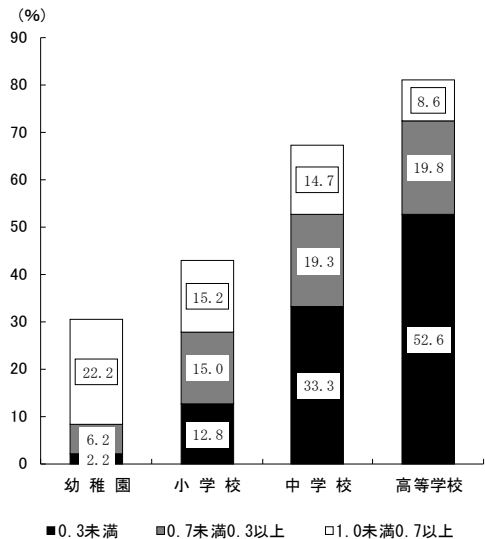


表 10 学校種別 視力非矯正者と視力矯正者の割合

(%)

区 分	視力非矯正者の裸眼視力					視力矯正者の裸眼視力					
	1.0以上	1.0未満 0.7以上	0.7未満 0.3以上	0.3未満		1.0以上	1.0未満 0.7以上	0.7未満 0.3以上	0.3未満		
幼稚園	令和5年度	97.2	68.9	22.0	5.6	0.7	2.8	0.5	0.2	0.6	1.5
	全 国	98.0	76.6	15.6	5.4	0.4	2.0	0.5	0.5	0.8	0.2
小学校	令和5年度	87.0	56.2	14.0	11.7	5.1	13.0	0.8	1.2	3.3	7.7
	全 国	88.5	61.2	11.3	11.2	4.8	11.5	1.0	1.1	3.1	6.3
中学校	令和5年度	65.0	31.0	12.1	11.8	10.1	35.0	1.7	2.7	7.5	23.1
	全 国	68.2	37.2	10.6	12.7	7.7	31.8	1.8	2.5	6.8	20.7
高等学校	令和5年度	43.2	18.9	8.1	11.1	5.1	56.7	0.1	0.5	8.7	47.4
	全 国	59.3	30.7	9.4	11.2	7.9	40.7	1.5	1.8	5.9	31.5

(注) 1 小数点以下第2位四捨五入により、計と内訳が一致しない場合がある。
2 両眼で視力が異なる場合は、低い方の視力の記載により計上している。

4 むし歯の推移

むし歯を「処置完了者」と「未処置歯のある者」に区分すると表 11 のとおりである。

むし歯の被患率(治療済みの者を含む。)は、幼稚園 30.4%、小学校 45.0%、中学校 36.2%、高等学校 48.2%となっている。

また、全国との比較でみると、幼稚園で 7.9 ポイント、小学校で 10.2 ポイント、中学校で 8.3 ポイント、高等学校で 11.8 ポイント上回っている。

30 年前(平成 5 年度)は、幼稚園で 8 割、小学校から高等学校で 9 割を超えていたが、近年は各学校段階とも減少する傾向にあり、10 年前(平成 25 年度)と比較しても大きく低下している。

表 11 むし歯被患率の推移

(%)

区 分	H5	H15	H25	H30	R1	R2	R3	R4 (A)	R5 (B)	前年差 (B-A)	R5全国 (C)	差 (B-C)
	幼 計	80.4	70.9	51.6	42.4	41.0	37.3	36.2	32.7	30.4	△2.3	22.6
処置完了者	30.1	21.3	20.6	16.3	17.8	12.9	15.5	11.8	11.7	△0.1	8.7	3.0
未処置歯のある者	50.3	49.6	31.1	26.1	23.3	24.4	20.6	20.9	18.7	△2.2	13.8	4.9
小 計	91.7	77.6	67.0	57.9	53.3	51.4	53.4	46.8	45.0	△1.8	34.8	10.2
処置完了者	38.9	33.8	32.4	28.9	27.6	28.1	27.8	24.1	22.3	△1.8	17.5	4.8
未処置歯のある者	52.8	43.8	34.6	28.9	25.8	23.3	25.7	22.7	22.7	0.0	17.3	5.4
中 計	91.1	74.4	56.8	43.1	45.0	41.3	35.1	38.1	36.2	△1.9	28.0	8.3
処置完了者	43.8	37.3	30.5	26.1	25.9	22.1	20.2	22.0	20.2	△1.8	16.9	3.3
未処置歯のある者	47.3	37.1	26.2	16.9	19.1	19.2	14.9	16.0	16.1	0.1	11.1	5.1
高 計	93.7	80.6	65.7	52.5	54.9	52.9	49.7	51.9	48.2	△3.7	36.4	11.8
処置完了者	40.8	46.9	31.5	34.5	32.9	32.6	30.4	30.7	28.6	△2.1	22.5	6.2
未処置歯のある者	53.0	33.7	34.2	18.0	22.0	20.3	19.4	21.3	19.5	△1.8	13.9	5.6

(注) 差の欄については、小数点以下第2位四捨五入により、掲載上の計算値と一致しない場合がある。

図7 むし歯被患率の推移

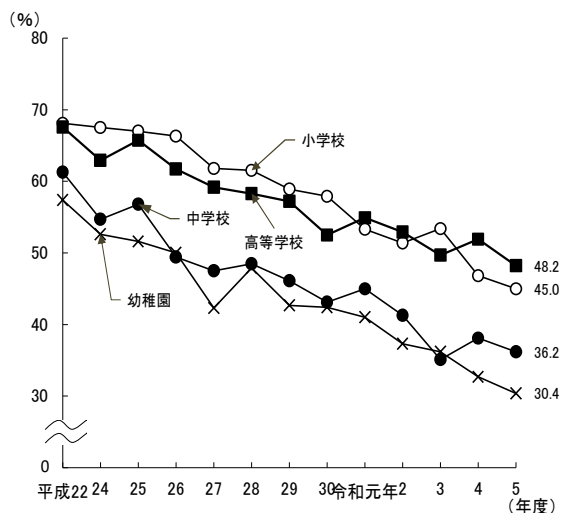
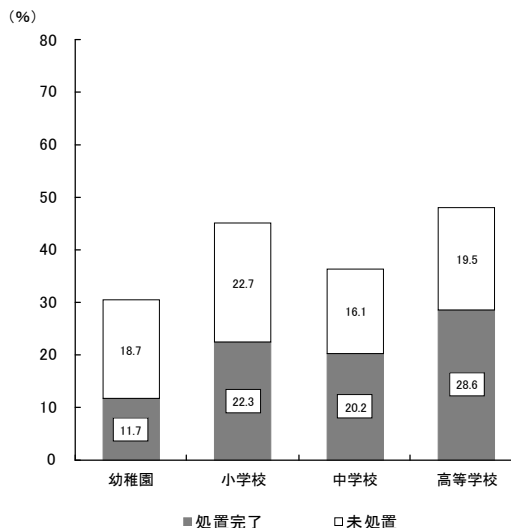


図8 むし歯の処理状況



5 12歳の永久歯の一人当たり平均むし歯等数の推移

12歳の永久歯の一人当たり平均むし歯等数(喪失歯及びむし歯数)は、表12のとおりである。

喪失歯数に変化はない。むし歯数は0.9本で、全国平均を上回っているものの、昭和59年に調査を開始して以来減少傾向にあり、10年前(平成25年)と比較すると0.6本減少している。

表12 12歳の永久歯の一人当たり平均むし歯等数の推移

(本)										
区分	H25	H30	R1	R2	R3	R4 (A)	R5 (B)	前年差 (B-A)	R5 全国 (C)	差 (B-C)
合計	1.5	0.9	1.0	1.0	0.7	0.9	0.9	0.0	0.6	0.4
喪失歯数	0.0	0.0	0.0	0.0	0.0	0.0	0.0	0.0	0.0	0.0
むし歯	小計	1.5	0.9	1.0	1.0	0.7	0.9	0.0	0.6	0.4
	処置歯数	0.9	0.6	0.6	0.6	0.4	0.6	△0.1	0.4	0.2
	未処置歯数	0.5	0.3	0.3	0.4	0.3	0.3	0.0	0.2	0.1

(注) 差の欄については、小数点以下第2位四捨五入により、掲載上の計算値と一致しない場合がある。

6 鼻・副鼻腔疾患の推移

鼻・副鼻腔疾患(蓄のう症、アレルギー性鼻炎(花粉症等)等)の者の割合は、幼稚園2.1%、小学校9.5%、中学校5.9%、高等学校0.2%となっており、前年度との比較でみると、小学校で1.4ポイント、高等学校で4.6ポイント減少している。

また、全国との比較でみると、幼稚園で0.9ポイント、小学校で2.9ポイント、中学校で4.6ポイント、高等学校で7.4ポイント下回っている。(表13)

表13 鼻・副鼻腔疾患率の推移

(%)										
区分	H25	H30	R1	R2	R3	R4 (A)	R5 (B)	前年差 (B-A)	R5 全国 (C)	差 (B-C)
幼稚園	3.6	0.5	0.2	0.5	0.1	2.7	2.1	△0.6	3.0	△0.9
小学校	15.9	10.3	9.7	6.8	8.4	10.9	9.5	△1.4	12.4	△2.9
中学校	8.1	10.0	8.0	4.6	7.0	5.7	5.9	0.2	10.5	△4.6
高等学校	0.2	6.5	0.8	X	5.3	4.8	0.2	△4.6	7.6	△7.4

(注) 差の欄については、小数点以下第2位四捨五入により、掲載上の計算値と一致しない場合がある。

7 心電図異常の推移(6歳、12歳及び15歳のみ)

心電図異常の者の割合は、小学校 2.3%、中学校 3.4%、高等学校 3.3%となっており、前年度との比較でみると、小学校で 0.3 ポイント、高等学校で 0.1 ポイント減少したが、中学校で 0.3 ポイント増加した。

また、全国との比較でみると、中学校及び高等学校で 0.2 ポイント上回っているが、小学校は 0.1 ポイント下回っている。(表 14)

表 14 心電図異常率の推移

区 分	(%)									
	H25	H30	R1	R2	R3	R4 (A)	R5 (B)	前年差 (B-A)	R5 全国(C)	差 (B-C)
6歳(小学校1年)	2.6	3.0	3.5	4.2	2.8	2.6	2.3	△0.3	2.4	△0.1
12歳(中学校1年)	3.5	4.1	4.0	3.7	3.3	3.1	3.4	0.3	3.2	0.2
15歳(高等学校1年)	3.5	4.0	4.2	4.3	2.9	3.4	3.3	△0.1	3.1	0.2

(注) 差の欄については、小数点以下第2位四捨五入により、掲載上の計算値と一致しない場合がある。

8 ぜん息の推移

ぜん息の者の割合は、幼稚園 1.7%、小学校 3.5%、中学校 2.0%、高等学校 1.4%となっており、前年度との比較でみると、幼稚園で 0.5 ポイント、小学校で 0.4 ポイント、中学校で 0.2 ポイント増加し、高等学校で 0.3 ポイント減少している。

また、全国との比較でみると、幼稚園及び小学校で 0.6 ポイント上回っており、高等学校で 0.1 ポイント下回っている。(表 15)

表 15 ぜん息被患率の推移

区 分	(%)									
	H25	H30	R1	R2	R3	R4 (A)	R5 (B)	前年差 (B-A)	R5 全国(C)	差 (B-C)
幼稚園	1.8	0.8	1.3	1.0	0.5	1.2	1.7	0.5	1.2	0.6
小学校	4.0	3.5	1.4	3.2	3.3	3.1	3.5	0.4	2.9	0.6
中学校	1.8	2.2	3.0	3.5	1.6	1.8	2.0	0.2	2.0	0.0
高等学校	0.6	1.8	2.0	2.1	2.3	1.7	1.4	△0.3	1.5	△0.1

(注) 差の欄については、小数点以下第2位四捨五入により、掲載上の計算値と一致しない場合がある。

第3 肥満傾向児及び痩身傾向児の出現率

発育状態調査結果に基づく、肥満傾向児及び痩身傾向児の出現率を年齢別にみると、表16、表17及び図9、図10のとおりである。

1 肥満傾向児の出現率

肥満傾向児の出現率は、前年度との比較でみると、男子は8歳、11歳から16歳の各年齢で増加している。また、増加が最も大きいのは15歳となっている。

女子は、6歳、7歳、11歳、12歳及び14歳の各年齢で増加しており、増加が最も大きいのは7歳となっている。

全国との比較でみると、男女ともすべての年齢で上回っている。(表16、図9)

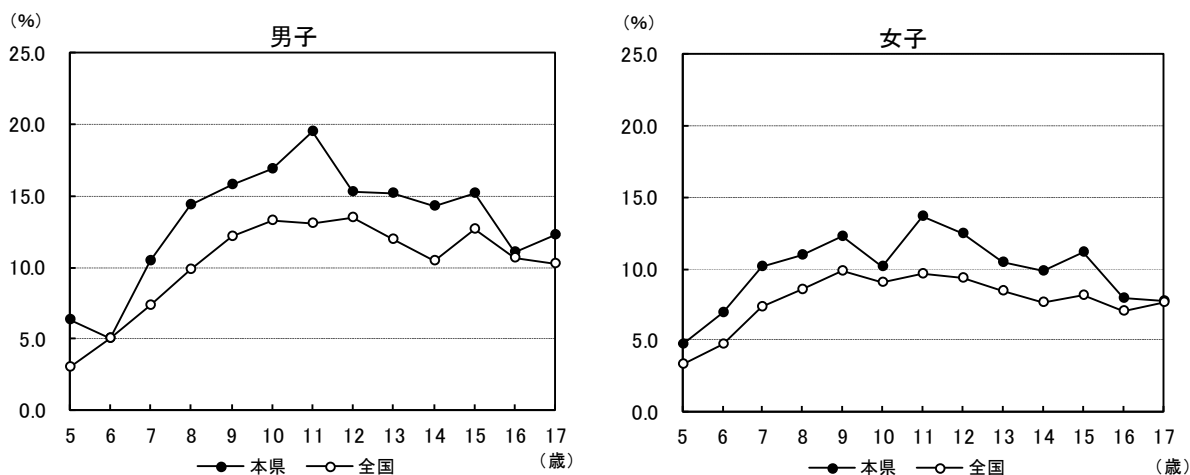
表16 年齢別 肥満傾向児の出現率

区分	年齢	男子					女子				
		R5 (A)	R4 (B)	前年度差 (A-B)	全国 (C)	全国との差 (A-C)	R5 (D)	R4 (E)	前年度差 (D-E)	全国 (F)	全国との差 (D-F)
幼稚園	5歳	6.31	6.66	△0.35	3.06	3.25	4.73	5.38	△0.65	3.35	1.38
	6歳	5.04	11.50	△6.46	5.03	0.01	6.96	6.42	0.54	4.71	2.25
小学校	7歳	10.46	11.23	△0.77	7.36	3.10	10.15	9.28	0.87	7.31	2.84
	8歳	14.37	12.44	1.93	9.87	4.50	10.97	11.38	△0.41	8.58	2.39
	9歳	15.74	17.51	△1.77	12.20	3.54	12.28	13.89	△1.61	9.82	2.46
	10歳	16.83	17.17	△0.34	13.30	3.53	10.20	12.71	△2.51	9.02	1.18
	11歳	19.45	18.70	0.75	13.05	6.40	13.63	13.41	0.22	9.70	3.93
中学校	12歳	15.30	13.14	2.16	13.50	1.80	12.43	11.76	0.67	9.33	3.10
	13歳	15.13	15.12	0.01	11.93	3.20	10.49	12.76	△2.27	8.50	1.99
	14歳	14.26	12.69	1.57	10.48	3.78	9.90	9.65	0.25	7.64	2.26
高等学校	15歳	15.14	12.61	2.53	12.68	2.46	11.17	15.03	△3.86	8.17	3.00
	16歳	11.05	10.34	0.71	10.65	0.40	7.95	12.72	△4.77	7.02	0.93
	17歳	12.26	13.35	△1.09	10.29	1.97	7.75	16.08	△8.33	7.64	0.11

(注) 肥満傾向児とは、性別・年齢別・身長別標準体重から肥満度を求め、肥満度が20%以上の者である。

$$\text{肥満度} = (\text{実測体重} - \text{身長別標準体重}) / \text{身長別標準体重} \times 100\%$$

図9 肥満傾向児の出現率



2 痩身傾向児の出現率

痩身傾向児の出現率は、前年度との比較でみると、男子は8歳、11歳から15歳及び17歳の各年齢で増加している。また、増加が最も大きいのは15歳となっている。

女子は、6歳、8歳、11歳、14歳及び17歳の各年齢で増加しており、増加が最も大きいのは11歳となっている。

全国との比較でみると、男子は12歳及び15歳から17歳で、女子は5歳、6歳、14歳及び17歳で上回っている。(表17、図10)

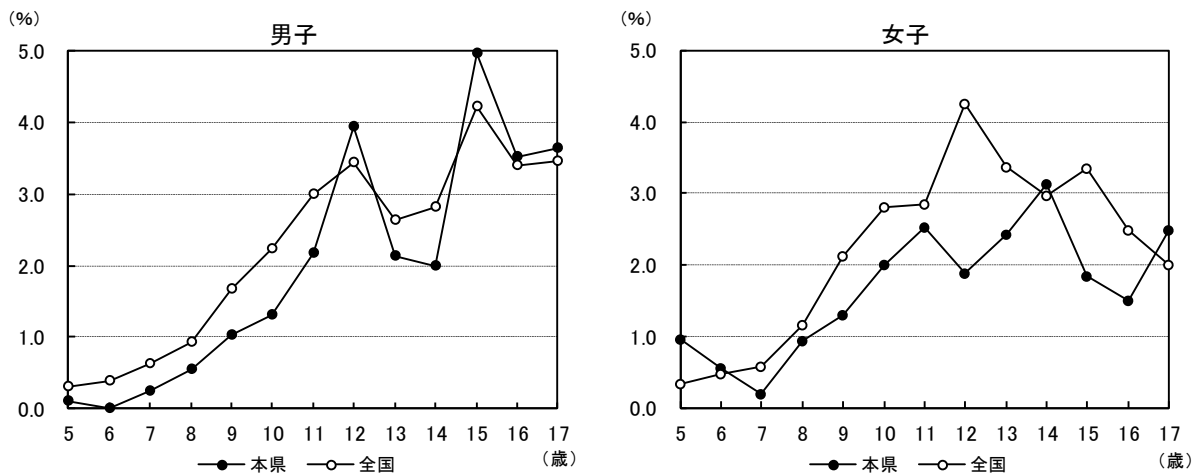
表17 年齢別 痩身傾向児の出現率

区 分		男子					女子				
		R5 (A)	R4 (B)	前年度差 (A-B)	全国 (C)	全国との差 (A-C)	R5 (D)	R4 (E)	前年度差 (D-E)	全国 (F)	全国との差 (D-F)
幼稚園	5歳	0.10	0.10	0.00	0.30	△0.20	0.96	-	-	0.33	0.63
	6歳	-	0.18	-	0.39	-	0.56	0.18	0.38	0.47	0.09
小学校	7歳	0.25	-	-	0.62	△0.37	0.19	0.21	△0.02	0.57	△0.38
	8歳	0.54	0.48	0.06	0.92	△0.38	0.95	0.41	0.54	1.16	△0.21
	9歳	1.02	2.14	△1.12	1.67	△0.65	1.31	1.79	△0.48	2.12	△0.81
	10歳	1.31	1.87	△0.56	2.24	△0.93	2.01	3.31	△1.30	2.80	△0.79
	11歳	2.18	2.12	0.06	2.99	△0.81	2.52	1.53	0.99	2.85	△0.33
中学校	12歳	3.94	2.65	1.29	3.43	0.51	1.89	3.08	△1.19	4.25	△2.36
	13歳	2.13	1.69	0.44	2.64	△0.51	2.43	2.75	△0.32	3.36	△0.93
	14歳	1.99	1.93	0.06	2.81	△0.82	3.12	2.21	0.91	2.97	0.15
高等学校	15歳	4.97	2.26	2.71	4.21	0.76	1.84	2.29	△0.45	3.34	△1.50
	16歳	3.52	4.21	△0.69	3.40	0.12	1.51	2.10	△0.59	2.49	△0.98
	17歳	3.64	2.14	1.50	3.46	0.18	2.49	1.61	0.88	2.01	0.48

(注) 痩身傾向児とは、性別・年齢別・身長別標準体重から肥満度を求め、肥満度が△20%以下の者である。

肥満度 = (実測体重 - 身長別標準体重) / 身長別標準体重 × 100%

図10 痩身傾向児の出現率



Ⅲ 統計表

表1 発育状態の平均値及び標準偏差

(令和5年度)

区 分		身 長 (cm)		体 重 (kg)	
		平均値	標準偏差	平均値	標準偏差
男 子	5歳 (幼稚園)	111.0	4.78	19.7	2.99
	6歳 (小学校1年)	116.8	4.69	21.8	3.61
	7歳 (2年)	122.9	5.33	25.1	5.17
	8歳 (3年)	128.7	5.58	28.7	6.52
	9歳 (4年)	134.2	5.66	32.5	8.18
	10歳 (5年)	139.7	7.12	36.1	8.40
	11歳 (6年)	146.5	7.18	41.5	9.56
	12歳 (中学校1年)	154.2	8.11	46.6	10.78
	13歳 (2年)	160.8	7.44	51.3	11.00
	14歳 (3年)	165.6	6.24	55.9	11.05
	15歳 (高校1年)	168.4	5.89	59.6	12.25
	16歳 (2年)	170.3	5.73	61.8	10.50
	17歳 (3年)	170.5	5.92	62.6	10.49
	女 子	5歳 (幼稚園)	110.5	4.66	19.4
6歳 (小学校1年)		116.1	5.15	21.6	3.75
7歳 (2年)		121.6	5.22	24.0	4.59
8歳 (3年)		128.1	5.74	27.5	5.58
9歳 (4年)		134.3	6.69	31.6	7.45
10歳 (5年)		141.8	6.73	36.2	7.63
11歳 (6年)		148.1	6.57	41.0	8.29
12歳 (中学校1年)		152.2	5.45	45.8	8.31
13歳 (2年)		154.5	5.40	48.3	8.24
14歳 (3年)		156.2	5.18	50.7	8.63
15歳 (高校1年)		157.2	5.27	52.3	7.83
16歳 (2年)		157.6	5.56	52.4	7.80
17歳 (3年)		157.5	5.24	53.3	8.36

※標準偏差について

平均値の周りの分布のちらばりの度合いを示すものである。

正規分布の場合は、

s (s = 平均値) ±1m (m = 標準偏差) の範囲に全体の68.3%

s (s = 平均値) ±2m (m = 標準偏差) の範囲に全体の95.5%

s (s = 平均値) ±3m (m = 標準偏差) の範囲に全体の99.7%
の度数が含まれる。

例えば、幼稚園の5歳児男子が600人、身長平均が110.8cm、標準偏差4.75とすれば、 $110.8 - 1 \times 4.75 = 106.05\text{cm}$ から $110.8 + 1 \times 4.75 = 115.55\text{cm}$ の範囲に全体の68.3%にあたる409人の園児が分布していることを示している。

また、 $110.8 - 2 \times 4.75 = 101.3\text{cm}$ から $110.8 + 2 \times 4.75 = 120.3\text{cm}$ の範囲に全体の95.5%にあたる573人の園児が分布していることを示している。

表2 年齢別 疾病・異常被患率等

(令和5年度)

区分	裸眼視力										裸眼視力			眼の疾病・異常	難聴	耳鼻咽喉頭			歯						
	視力非矯正者の裸眼視力					視力矯正者の裸眼視力					計	1.0未満	0.7未満			0.3未満	耳疾	鼻・副鼻腔疾患	口腔疾患・咽頭異常	むし歯(う歯)					
	計	1.0以上	1.0未満0.7以上	0.7未満0.3以上	0.3未満	計	1.0以上	1.0未満0.7以上	0.7未満0.3以上	0.3未満										計	処置完了者	処置完了者	未処置者	未処置者	列咬合
計	幼稚園 5歳	97.2	68.9	22.0	5.6	0.7	2.8	0.5	0.2	0.6	1.5	30.6	22.2	6.2	2.2	0.6	...	2.6	2.1	0.9	30.4	11.7	18.7	3.0	
	小 計	87.0	56.2	14.0	11.7	5.1	13.0	0.8	1.2	3.3	7.7	43.0	15.2	15.0	12.8	2.4	0.5	4.7	9.5	0.8	45.0	22.3	22.7	5.7	
	学 6歳	96.7	68.1	19.1	8.7	0.8	3.3	0.5	1.1	0.9	0.8	31.4	20.2	9.6	1.6	2.2	0.6	11.7	11.8	1.4	38.8	14.1	24.6	3.2	
	7	94.7	64.5	16.2	10.5	3.5	5.3	1.0	0.7	1.9	1.7	34.5	16.8	12.4	5.2	2.4	0.5	1.7	6.4	0.5	43.6	19.8	23.8	5.4	
	8	90.7	59.5	14.3	12.3	4.6	9.3	0.8	1.0	2.9	4.6	39.7	15.3	15.2	9.2	3.0	0.3	8.7	13.5	1.5	52.6	25.6	27.0	7.7	
	校 9	85.3	53.9	13.3	12.5	5.6	14.8	1.0	1.2	3.5	9.1	45.1	14.5	16.0	14.7	2.7	...	1.7	7.3	0.8	51.2	26.6	24.6	6.5	
	10	78.4	48.3	11.7	12.3	6.1	21.6	0.8	1.7	5.1	14.0	50.9	13.4	17.4	20.1	2.4	0.6	3.4	12.1	0.4	47.3	26.3	20.9	4.8	
	11	77.0	43.3	10.0	13.7	10.0	23.0	0.7	1.3	5.4	15.6	56.0	11.3	19.1	25.6	1.7	...	1.3	6.1	0.5	36.0	21.0	15.0	6.5	
	中 計	65.0	31.0	12.1	11.8	10.1	35.0	1.7	2.7	7.5	23.1	67.3	14.7	19.3	33.3	2.2	0.2	4.7	5.9	1.0	36.2	20.2	16.1	5.6	
	学 12歳	68.1	33.4	12.4	14.0	8.3	31.9	1.3	2.5	6.4	21.7	65.4	14.8	20.5	30.1	2.3	0.2	8.4	9.0	1.4	36.4	19.8	16.6	5.9	
	13	66.9	33.2	11.5	9.4	12.8	33.1	1.3	3.0	7.7	21.1	65.5	14.5	17.2	33.9	2.5	...	4.2	6.2	0.5	34.3	19.3	15.0	6.1	
	14	60.0	26.5	12.3	11.9	9.3	39.8	2.6	2.5	8.2	26.5	70.9	14.9	20.2	35.8	1.9	0.2	1.7	2.6	1.2	37.9	21.3	16.6	4.8	
	高 計	43.2	18.9	8.1	11.1	5.1	56.7	0.1	0.5	8.7	47.4	81.0	8.6	19.8	52.6	0.3	0.2	0.2	0.2	-	48.2	28.6	19.5	5.5	
	等 15歳	X	20.0	X	X	X	X	0.1	X	X	X	79.9	X	X	X	0.3	0.3	0.6	0.4	-	41.2	24.6	16.6	5.8	
	学 16	42.4	19.9	7.7	9.7	5.1	57.6	0.1	0.8	7.9	48.8	80.0	8.5	17.6	53.9	0.3	...	0.1	0.3	-	48.6	29.2	19.4	5.5	
	校 17	38.6	16.8	7.8	9.6	4.4	61.4	0.1	0.5	9.5	51.3	83.1	8.3	19.2	55.6	0.2	0.1	-	-	-	54.8	32.1	22.7	5.2	
	男	幼稚園 5歳	X	X	X	X	X	X	X	X	X	X	X	X	X	0.7	...	2.2	3.5	1.0	31.7	13.0	18.7	2.1	
小 計		88.8	59.4	13.5	11.1	4.8	11.2	0.7	1.1	2.7	6.7	39.9	14.6	13.8	11.6	2.7	0.5	4.6	11.3	0.9	46.7	23.4	23.4	5.5	
学 6歳		96.8	68.8	19.0	8.2	0.8	3.2	0.4	1.1	0.6	1.1	30.8	20.1	8.8	2.0	2.1	0.7	11.3	15.0	1.5	40.2	15.7	24.5	2.2	
7		96.2	67.3	15.5	9.9	3.5	3.8	0.8	0.4	1.5	1.1	31.9	15.9	11.4	4.5	2.2	0.3	1.4	7.5	0.4	43.7	20.3	23.4	4.6	
8		90.8	61.9	12.6	11.7	4.6	9.2	0.7	1.1	2.3	5.1	37.4	13.7	14.0	9.7	4.1	0.3	8.1	16.8	1.5	55.3	26.8	28.5	6.5	
9		88.2	59.3	11.2	12.2	5.5	11.8	0.6	1.2	2.4	7.6	40.1	12.4	14.6	13.1	2.9	...	2.1	7.9	1.0	54.3	27.8	26.5	8.2	
校 10		81.3	51.3	13.1	11.6	5.3	18.6	0.7	1.3	4.4	12.2	48.0	14.5	16.0	17.6	3.1	0.5	3.9	15.1	0.4	48.0	26.0	22.0	5.7	
11		80.4	48.7	10.1	12.6	9.0	19.6	0.7	1.3	4.8	12.8	50.6	11.4	17.4	21.8	1.9	...	1.1	6.0	0.3	38.2	23.0	15.2	5.8	
中 計		70.6	34.5	11.8	13.5	10.8	29.4	1.4	2.6	7.2	18.2	64.1	14.4	20.7	29.0	2.5	0.1	5.4	6.9	0.9	34.2	18.8	15.5	5.5	
学 12歳		73.7	35.2	13.2	15.8	9.5	26.2	0.9	1.9	6.0	17.4	63.9	15.1	21.9	26.9	2.4	0.2	9.2	10.8	1.1	34.0	18.8	15.2	6.1	
13		73.0	39.2	11.4	10.1	12.3	26.9	0.9	3.1	6.9	16.0	59.9	14.6	17.0	28.3	3.0	...	5.4	7.4	0.7	32.2	17.4	14.9	5.8	
14		65.0	29.2	10.8	14.5	10.5	35.0	2.5	2.8	8.5	21.2	68.3	13.6	23.0	31.7	2.2	0.0	1.7	2.5	1.0	36.4	20.1	16.3	4.6	
高 計		X	20.9	X	X	X	X	-	X	X	X	79.1	X	X	X	0.3	0.2	0.2	-	-	46.4	25.9	20.4	4.9	
等 15歳		X	21.3	X	X	X	X	-	X	X	X	78.7	X	X	X	0.3	0.3	0.2	-	-	38.1	21.7	16.4	5.2	
学 16		49.3	23.1	7.6	11.6	7.0	50.8	-	0.4	7.2	43.2	76.9	8.0	18.8	50.1	0.5	...	0.2	-	-	46.9	26.8	20.1	3.9	
校 17		41.8	18.4	8.6	11.7	3.1	58.1	-	0.7	10.7	46.7	81.6	9.3	22.4	49.8	0.2	0.1	-	-	-	54.2	29.4	24.8	5.7	
女		幼稚園 5歳	96.0	65.8	24.5	5.5	0.2	4.0	-	-	1.0	3.0	34.2	24.5	6.5	3.2	0.5	...	3.0	0.7	0.7	29.1	10.3	18.7	3.9
	小 計	85.2	52.8	14.6	12.4	5.4	14.9	1.0	1.3	3.9	8.7	46.3	15.9	16.3	14.1	2.1	0.5	4.8	7.5	0.8	43.2	21.2	22.0	5.9	
	学 6歳	96.5	67.3	19.3	9.2	0.7	3.5	0.6	1.1	1.3	0.5	32.1	20.4	10.5	1.2	2.4	0.6	12.1	8.6	1.2	37.3	12.5	24.8	4.2	
	7	93.2	61.6	16.9	11.1	3.6	6.8	1.3	0.9	2.4	2.2	37.1	17.7	13.5	5.9	2.7	0.7	2.1	5.3	0.5	43.6	19.3	24.3	6.2	
	8	90.6	56.9	16.1	13.0	4.6	9.5	0.9	0.9	3.5	4.2	42.2	17.0	16.5	8.7	1.9	0.2	9.3	10.0	1.6	49.8	24.3	25.5	8.9	
	9	82.2	48.2	15.4	12.9	5.7	17.8	1.3	1.2	4.7	10.6	50.4	16.6	17.5	16.3	2.5	...	1.3	6.6	0.6	47.9	25.3	22.6	4.7	
	校 10	75.2	45.1	10.1	13.1	6.9	24.9	0.9	2.2	5.8	16.0	54.0	12.3	18.9	22.8	1.6	0.6	2.9	8.7	0.4	46.4	26.7	19.7	3.8	
	11	73.4	37.6	9.8	14.9	11.1	26.4	0.7	1.3	5.9	18.5	61.7	11.2	20.9	29.6	1.4	...	1.5	6.2	0.6	33.7	18.9	14.8	7.3	
	中 計	59.2	27.3	12.4	10.0	9.5	40.8	2.0	2.7	7.8	28.3	70.7	15.1	17.8	37.8	1.9	0.3	4.1	4.9	1.2	38.3	21.6	16.7	5.7	
	学 12歳	62.1	31.4	11.5	12.1	7.1	37.8	1.6	3.0	6.9	26.3	67.0	14.6	19.0	33.4	2.2	0.2	7.6	7.1	1.7	39.1	21.0	18.1	5.5	
	13	X	27.0	X	8.7	X	X	1.7	X	8.6	X	71.4	14.5	17.3	39.6	1.9	...	3.0	4.9	0.2	36.4	21.3	15.1	6.5	
	14	X	23.8	X	X	X	X	2.7	X	X	X	73.5	X	X	X	1.7	0.3	1.7	2.7	1.5	39.4	22.5	16.9	5.1	
	高 計	37.4	16.8	7.1	8.7	4.8	62.5	0.2	0.5	8.3	53.5	83.0	7.6	17.1	58.3	0.2	0.2	0.3	0.5	-	50.1	31.5	18.6	6.0	
	等 15歳	41.8	18.6	6.4	11.1	5.7	58.2	0.2	0.2	8.0	49.8	81.2	6.6	19.2	55.5	0.3	0.3	0.9	0.9	-	44.5	27.8	16.8	6.4	
	学 16	35.3	16.6	7.9	7.7	3.1	64.8	0.3	1.2	8.7	54.6	83.1	9.1	16.4	57.7	0.2	...	-	0.5	-	50.3	31.7	18.6	7.1	
	校 17	35.1	15.1	6.9	7.4	5.7	64.9	0.2	0.2	8.3	56.2	84.7	7.2	15.6	61.9	0.2	0.1	-	-	-	55.5	35.1	20.4	4.6	

(注) この表は、健康診断受検者のうち疾病・異常該当者(疾病・異常に該当する旨健康診断票に記載のあった者)の占める割合を示したものである。

以下の各表において同じ。

単位 (%)

口	腔				永久歯の1人当たり 平均むし歯(う歯)等数					栄 養 状 態	せき柱・胸部・四 肢の状態			皮膚疾患		結 核 の 対 象 者	結 核	心 臓 の 疾 病 ・ 異 常	心 電 図 異 常	蛋 白 検 出 の 者	尿 糖 検 出 の 者	その他の疾病・異常				区 分																			
	顎 節	歯 垢 の 状 態	歯 肉 の 状 態	そ 疾 病 の 他 異 常	計 (本)	喪 失 歯 数 (本)	むし歯(う歯)				せ き 柱 の 状 態	胸 部 の 状 態	四 肢 の 状 態	ア ト ピ ー 性 皮 膚 炎	そ の 他 の 皮 膚 疾 患							査 核 の 精 密 者	心 臓 の 疾 病 ・ 異 常	心 電 図 異 常	蛋 白 検 出 の 者		尿 糖 検 出 の 者	ぜ ん 息	腎 臓 疾 患	言 語 障 害	そ 疾 病 の 他 異 常														
							計 (本)	処 置 歯 数 (本)	未 処 置 歯 数 (本)																							計 (本)	せ き 柱 の 状 態	胸 部 の 状 態	四 肢 の 状 態	ア ト ピ ー 性 皮 膚 炎	そ の 他 の 皮 膚 疾 患	心 臓 の 疾 病 ・ 異 常	心 電 図 異 常	蛋 白 検 出 の 者	尿 糖 検 出 の 者	ぜ ん 息	腎 臓 疾 患	言 語 障 害	そ 疾 病 の 他 異 常
0.1	0.2	0.1	3.4	1.2	-	0.1	0.1	2.1	0.5	0.2	...	0.2	...	1.7	0.1	1.0	2.9	5歳幼稚園																				
0.1	3.5	1.8	7.6	4.7	0.4	0.0	0.1	3.0	0.6	0.1	-	0.4	2.3	1.1	0.1	3.5	0.2	0.7	7.7	計																				
-	0.9	0.4	7.0	2.4	0.6	0.1	0.1	3.0	0.9	0.1	-	0.7	2.3	1.0	0.1	3.7	0.0	0.9	7.8	6歳																				
-	2.1	0.7	5.7	3.6	0.3	0.0	0.0	3.5	0.4	-	-	0.3	...	0.6	-	3.1	0.2	1.1	7.3	7歳																				
-	3.3	1.3	6.4	4.6	0.2	0.1	0.0	3.3	0.4	-	-	0.4	...	0.8	0.1	4.4	0.1	1.0	7.6	8歳																				
0.0	4.1	2.0	8.5	5.9	0.4	0.0	0.1	2.6	0.6	0.0	-	0.4	...	0.6	0.0	3.2	0.2	0.5	7.0	9歳																				
0.0	5.0	3.1	9.8	5.6	0.5	0.1	0.1	2.9	0.5	0.3	-	0.5	...	1.0	0.1	3.8	0.2	0.4	9.3	10歳																				
0.3	5.4	3.4	8.4	6.0	0.5	0.0	0.3	2.6	0.5	-	-	0.2	...	2.6	0.1	2.8	0.1	0.4	7.0	11歳																				
0.1	4.0	3.6	3.1	0.9	0.0	0.9	0.5	0.3	2.4	1.5	0.1	0.4	3.1	0.1	0.0	0.0	0.3	3.4	2.3	0.1	2.0	0.2	0.1	7.5	計																				
0.1	4.0	3.3	4.9	0.9	0.0	0.9	0.5	0.3	2.5	1.6	0.1	0.6	3.5	0.1	0.0	-	0.2	3.4	2.2	0.0	1.7	0.1	0.1	7.2	12歳																				
0.1	4.1	3.8	2.9	2.2	1.4	0.1	0.4	3.0	0.2	-	-	0.5	...	2.6	0.1	2.2	0.1	0.1	7.9	13歳																				
0.2	4.1	3.7	1.5	2.5	1.4	0.2	0.2	2.9	0.1	0.0	0.0	0.3	...	1.9	0.1	1.9	0.4	0.2	7.4	14歳																				
1.2	5.0	4.9	0.7	0.6	0.4	0.0	0.2	2.2	0.1	...	0.1	0.4	3.3	1.5	0.2	1.4	0.1	0.0	3.2	計																				
1.5	4.7	4.7	1.0	0.5	0.4	0.0	0.2	2.7	0.2	...	0.1	0.5	3.3	2.0	0.1	1.4	0.1	0.0	3.4	15歳																				
1.2	5.8	5.2	0.6	0.8	0.3	0.0	0.3	2.0	0.1	0.3	...	1.2	0.4	1.3	0.1	0.1	3.1	16歳																				
1.0	4.6	4.7	0.5	0.6	0.4	0.0	0.2	1.8	0.1	0.2	...	1.1	0.1	1.6	0.2	0.0	3.1	17歳																				
-	0.1	0.2	3.6	1.7	-	0.2	-	2.3	0.5	0.2	...	-	...	1.8	0.1	0.9	4.0	5歳幼稚園																				
0.1	4.1	2.1	7.4	5.8	0.3	0.0	0.2	3.7	0.6	0.1	-	0.4	3.0	0.8	0.1	4.2	0.2	0.8	10.2	計																				
-	0.8	0.6	7.0	2.4	0.3	0.1	0.1	4.0	1.1	-	-	0.7	3.0	0.8	0.1	4.1	0.0	1.0	11.0	6歳																				
-	1.9	0.4	6.1	3.9	0.4	-	0.0	4.3	0.7	-	-	0.5	...	0.7	-	2.8	0.4	1.2	10.0	7歳																				
-	2.8	1.3	5.5	5.8	0.2	0.1	0.0	4.4	0.4	-	-	0.2	...	0.8	0.2	6.2	0.1	1.0	9.8	8歳																				
-	5.4	2.3	7.6	6.8	0.5	-	0.3	3.0	0.6	-	-	0.2	...	0.4	-	4.4	0.3	0.9	8.6	9歳																				
0.0	6.3	3.7	10.2	7.7	0.3	0.1	0.2	3.5	0.6	0.5	-	0.6	...	0.6	0.1	5.1	0.2	0.5	12.8	10歳																				
0.3	7.0	4.2	8.0	7.8	0.3	0.0	0.3	2.9	0.3	-	-	0.3	...	1.6	0.0	2.7	0.2	0.5	9.0	11歳																				
0.1	5.0	4.5	3.3	0.7	-	0.7	0.5	0.3	2.9	1.4	0.3	0.4	3.6	0.1	-	-	0.3	4.1	2.6	0.1	2.3	0.1	0.1	9.2	計																				
0.1	4.7	4.3	5.3	0.7	-	0.7	0.5	0.3	3.0	1.3	0.1	0.5	4.7	0.1	-	-	0.1	4.1	2.1	0.0	1.8	0.1	0.1	9.7	12歳																				
0.1	4.7	3.9	3.1	2.5	1.9	0.2	0.4	3.3	0.2	-	-	0.7	...	3.3	0.1	2.6	0.1	0.1	9.5	13歳																				
0.1	5.7	5.2	1.5	3.3	1.1	0.5	0.2	2.7	0.1	-	-	0.1	...	2.3	0.1	2.5	0.2	0.0	8.6	14歳																				
1.5	6.2	6.1	0.8	0.6	0.2	0.0	0.2	2.6	0.2	...	0.1	0.4	4.2	1.1	0.2	1.2	0.2	0.1	3.7	計																				
1.8	5.3	5.7	1.2	0.4	0.2	0.0	0.2	3.2	0.3	...	0.1	0.6	4.2	1.4	0.0	0.9	0.2	0.0	3.9	15歳																				
1.2	7.1	6.6	0.7	0.9	0.2	-	0.3	2.4	0.1	0.2	...	0.8	0.4	1.2	0.1	0.1	3.5	16歳																				
1.4	6.4	5.9	0.6	0.6	0.3	0.0	0.2	2.2	0.1	0.2	...	1.1	0.1	1.6	0.2	0.0	3.6	17歳																				
0.1	0.2	-	3.1	0.8	-	-	0.1	2.0	0.6	0.2	...	0.3	...	1.6	0.1	1.1	1.8	5歳幼稚園																				
0.1	2.9	1.5	7.9	3.6	0.5	0.1	0.1	2.2	0.5	0.0	-	0.4	1.5	1.4	0.0	2.7	0.1	0.6	5.0	計																				
-	1.0	0.2	7.0	2.4	0.8	0.1	-	1.9	0.7	0.1	-	0.6	1.5	1.2	0.1	3.3	0.0	0.7	4.6	6歳																				
-	2.2	1.1	5.2	3.3	0.3	0.1	0.0	2.8	0.1	-	-	0.2	...	0.4	-	3.3	0.1	0.9	4.5	7歳																				
-	3.7	1.3	7.5	3.4	0.2	0.0	-	2.2	0.4	-	-	0.6	...	0.8	-	2.5	0.1	1.1	5.3	8歳																				
0.0	2.8	1.6	9.4	4.9	0.2	0.0	0.0	2.1	0.6	0.0	-	0.5	...	0.9	0.0	2.0	0.1	0.2	5.4	9歳																				
-	3.7	2.4	9.4	3.3	0.7	0.1	-	2.3	0.3	0.0	-	0.4	...	1.5	0.1	2.3	0.2	0.3	5.5	10歳																				
0.3	3.7	2.6	8.8	4.2	0.8	-	0.3	2.2	0.8	-	-	0.2	...	3.5	0.1	2.9	0.1	0.4	5.0	11歳																				
0.2	3.0	2.7	2.9	1.0	0.0	1.0	0.6	0.4	1.8	1.5	-	0.5	2.7	0.1	0.0	0.0	0.4	2.7	1.9	0.1	1.6	0.2	0.2	5.7	計																				
0.2	3.2	2.3	4.5	1.0	0.0	1.0	0.6	0.4	1.9	2.0	-	0.8	2.3	0.1	0.0	-	0.2	2.7	2.4	0.0	1.6	0.1	0.1	4.6	12歳																				
0.1	3.5	3.6	2.8	1.9	0.9	-	0.4	2.7	0.1	-	-	0.3	...	1.8	0.2	1.9	0.0	0.0	6.2	13歳																				
0.3	2.4	2.2	1.4	1.6	1.6	-	0.3	3.0	0.2	0.0	0.0	0.6	...	1.6	0.1	1.3	0.5	0.4	6.2	14歳																				
1.0	3.8	3.6	0.5	0.6	0.5	0.0	0.2	1.8	0.1	...	0.1	0.3	2.4	1.8	0.2	1.6	0.1	0.0	2.6	計																				
1.2	4.1	3.5	0.8	0.7	0.6	0.0	0.2	2.2	0.1	...	0.1	0.3	2.4	2.6	0.2	1.9	0.0	0.0	2.9	15歳																				
1.1	4.6	3.9	0.5	0.6	0.5	0.0	0.3	1.6	0.1	0.5	...	1.7	0.4	1.4	0.2	-	2.5	16歳																				
0.6	2.6	3.4	0.3	0.6	0.5	-	0.2	1.4	0.1	0.2	...	1.2	0.0	1.6	0.2	-	2.5	17歳																				

表3 年齢別 平均身長の推移

区分	年度	単位 (cm)															
		幼稚園			小学校						中学校			高等学校			
		5歳	6歳	7歳	8歳	9歳	10歳	11歳	12歳	13歳	14歳	15歳	16歳	17歳			
男	子	昭和23年	-	108.1	112.8	117.5	121.9	126.1	130.0	134.9	139.5	145.8	154.8	158.3	160.5		
		30年	-	109.6	115.0	119.6	124.6	129.3	133.6	138.1	144.1	150.3	158.3	161.0	162.9		
		35年	107.5	111.2	116.2	121.4	126.1	130.8	135.1	140.5	146.5	153.5	160.2	162.4	164.3		
		40年	108.8	113.1	118.3	123.2	128.2	132.9	137.6	143.6	149.4	156.4	162.5	164.4	165.7		
		45年	-	-	-	-	-	-	-	-	-	-	-	-	-		
		50年	109.4	115.1	120.6	125.9	131.4	136.5	141.8	148.3	155.4	161.7	165.3	167.2	168.5		
		55年	110.7	115.9	121.4	126.7	131.7	137.6	143.0	149.3	156.3	162.9	166.9	168.7	169.6		
		60年	110.8	116.3	122.4	127.4	132.4	137.9	143.5	149.7	157.9	163.5	167.2	169.1	170.1		
		平成元年	110.9	117.3	122.5	128.2	133.7	138.6	144.5	151.4	158.8	164.2	167.9	169.7	170.7		
		2年	111.4	116.9	122.6	128.2	133.4	139.2	144.9	151.1	159.3	164.3	167.4	169.7	170.6		
		3年	111.5	117.4	122.9	128.5	133.7	138.9	145.0	151.6	159.3	164.4	167.6	169.3	170.5		
		4年	110.8	117.0	122.5	128.5	133.8	139.2	145.3	151.6	159.7	165.0	167.9	169.5	170.7		
		5年	111.1	117.3	123.0	128.5	133.7	139.9	145.0	151.8	159.3	164.8	167.9	169.4	170.5		
		6年	111.1	117.3	122.7	128.5	133.9	139.4	145.2	152.1	159.9	164.8	168.7	169.9	171.1		
		7年	111.3	117.1	122.8	128.3	133.3	139.2	145.3	152.1	160.0	164.6	167.9	170.0	170.6		
		8年	111.2	117.0	122.8	128.6	133.5	138.9	145.4	152.0	159.6	165.4	168.5	170.8	171.2		
		9年	111.3	117.4	122.9	128.3	134.1	139.8	145.7	152.4	159.4	165.2	168.3	169.9	170.9		
		10年	111.2	117.1	122.7	128.3	134.3	139.5	145.6	153.0	160.4	165.4	168.3	169.8	170.9		
		11年	111.4	117.0	122.6	128.3	134.1	139.3	146.0	152.9	160.1	165.5	168.3	169.8	171.0		
		12年	110.9	117.2	123.0	128.2	134.3	139.7	145.8	153.7	160.7	165.7	168.5	170.0	170.8		
		13年	110.9	117.2	122.6	128.5	133.7	139.6	145.2	153.6	160.8	165.4	167.9	169.8	170.8		
		14年	111.3	117.0	123.0	128.4	133.8	139.2	145.9	152.6	160.3	165.6	168.4	170.2	170.8		
		15年	110.9	116.6	122.4	128.5	134.1	140.0	145.2	153.1	160.1	165.7	168.8	169.7	170.4		
		16年	111.2	117.3	122.8	127.8	134.1	139.4	145.3	152.9	159.9	164.7	168.5	169.5	170.3		
		17年	110.7	117.1	122.4	128.3	133.9	139.1	146.2	153.1	159.9	165.3	167.9	169.7	170.1		
		18年	111.0	116.8	122.9	128.3	133.8	139.2	146.1	152.7	160.6	165.0	168.7	170.2	170.6		
		19年	110.8	117.2	122.5	128.7	134.1	139.6	145.4	153.4	159.8	165.4	168.3	169.9	170.4		
		20年	111.3	117.0	122.7	128.4	134.0	139.4	145.6	152.7	160.2	166.0	168.5	169.9	171.2		
		21年	111.0	116.8	122.7	128.9	134.2	139.2	145.8	153.0	159.7	165.8	168.7	169.6	170.9		
		22年	110.8	116.6	122.3	128.3	133.7	138.8	145.6	153.3	160.1	165.2	168.6	169.6	170.3		
		23年		
		24年	110.9	116.8	121.8	127.6	133.9	139.3	146.0	154.1	159.5	165.9	168.3	170.1	170.3		
		25年	110.7	116.9	122.4	128.7	134.2	139.5	145.5	153.1	159.7	165.2	167.9	170.2	169.6		
		26年	110.6	116.6	122.2	128.6	134.1	139.3	146.3	153.3	160.1	165.1	168.5	169.9	170.3		
		27年	110.5	116.7	122.2	128.3	133.7	139.0	145.7	153.0	159.5	165.3	168.5	169.5	171.0		
		28年	110.6	116.8	122.7	128.7	133.6	139.9	145.6	153.7	160.7	165.2	168.2	170.0	170.6		
		29年	111.0	116.4	122.8	128.4	133.4	138.9	145.4	152.9	160.5	165.7	168.3	169.2	170.7		
		30年	110.3	116.6	122.5	128.7	133.6	139.0	145.8	153.5	160.3	165.4	168.4	169.6	170.1		
		令和元年	110.4	116.8	122.4	128.7	133.7	139.1	145.5	153.6	160.5	164.8	168.0	169.4	169.7		
		2年	111.3	116.8	122.6	128.7	134.0	139.6	146.5	153.3	160.6	165.8	168.0	169.8	170.8		
		3年	111.0	116.9	122.7	128.6	133.9	139.1	145.8	153.6	161.0	165.7	168.3	169.5	170.0		
		4年	110.7	117.4	122.9	128.5	132.9	139.7	145.8	154.2	160.8	166.1	168.5	170.1	170.5		
		5年	111.0	116.8	122.9	128.7	134.2	139.7	146.5	154.2	160.8	165.6	168.4	170.3	170.5		
		女	子	昭和23年	-	107.2	111.9	116.5	121.0	125.6	130.5	136.0	140.5	145.2	148.7	150.0	151.7
				30年	-	108.8	114.2	118.9	123.9	129.0	133.9	139.4	144.7	147.8	151.2	151.9	152.7
35年	106.6			110.0	115.3	120.5	125.7	131.1	136.5	142.6	146.8	149.7	151.2	152.6	153.0		
40年	107.7			111.9	118.4	122.5	127.9	133.9	139.8	145.4	149.4	151.4	153.6	154.1	154.1		
45年	-			-	-	-	-	-	-	-	-	-	-	-	-		
50年	109.1			114.2	120.1	125.1	131.4	137.6	143.7	149.4	153.0	154.8	155.4	156.1	156.0		
55年	109.4			114.5	120.3	125.7	131.8	138.3	144.2	150.0	153.9	155.7	156.1	156.6	156.9		
60年	110.0			115.8	121.8	127.3	132.1	138.9	146.0	150.7	154.1	156.4	157.2	157.1	157.5		
平成元年	109.9			116.3	121.7	127.4	133.9	139.9	146.3	151.3	154.4	156.5	156.9	157.9	157.7		
2年	110.5			116.1	121.8	127.4	133.3	139.9	146.9	151.3	154.7	156.4	157.0	157.7	157.6		
3年	110.4			116.6	121.7	127.8	133.5	139.7	146.3	151.8	155.0	156.4	156.6	157.0	157.7		
4年	110.0			116.5	122.3	127.8	133.7	140.1	147.0	151.7	155.3	156.8	157.2	157.8	158.1		
5年	110.4			115.9	121.9	127.7	134.0	140.2	146.6	151.9	155.1	156.8	157.2	157.3	157.7		
6年	110.1			116.1	122.4	128.1	133.8	140.1	147.3	151.6	155.4	156.9	157.5	157.7	157.6		
7年	110.5			116.0	122.6	127.7	133.9	140.7	147.1	151.9	155.0	156.5	156.7	157.5	157.7		
8年	110.4			116.4	122.3	128.2	133.7	140.3	147.3	152.6	154.9	156.3	158.1	158.2	158.4		
9年	110.0			116.4	121.8	128.4	133.9	140.5	147.0	151.9	154.9	156.5	156.9	157.6	157.9		
10年	110.4			116.0	122.1	127.9	134.5	140.6	147.5	152.0	155.3	156.7	157.1	157.6	158.1		
11年	110.5			116.0	122.0	127.8	133.3	140.9	147.4	152.6	155.0	156.6	156.9	157.6	158.0		
12年	110.6			116.3	121.6	128.1	133.8	140.8	147.9	152.5	155.4	156.8	157.2	157.7	158.1		
13年	110.1			116.2	122.5	127.8	133.8	141.2	147.5	152.2	154.9	156.6	156.9	157.4	158.1		
14年	110.4			116.4	122.3	128.4	133.9	141.0	147.1	152.4	155.2	156.8	157.0	157.5	157.7		
15年	110.3			115.9	122.1	127.9	133.9	141.2	147.4	151.8	155.0	157.0	157.2	157.5	157.3		
16年	110.3			115.8	122.1	127.8	134.1	140.2	147.3	151.9	155.4	156.5	156.8	157.6	157.8		
17年	110.1			116.4	122.1	127.9	133.8	140.6	147.8	152.1	155.3	156.6	157.2	157.6	157.3		
18年	109.7			116.1	122.3	127.8	133.9	140.8	147.0	151.8	154.9	156.5	157.0	158.1	157.6		
19年	110.2			116.0	121.9	127.3	133.6	140.6	147.4	151.9	154.9	156.7	157.7	158.1	158.2		
20年	110.6			116.0	121.9	127.9	133.4	140.9	147.2	152.0	155.0	156.5	156.8	157.3	157.7		
21年	110.1			116.2	121.5	127.3	134.5	140.4	147.1	152.1	154.7	156.8	157.1	157.0	157.8		
22年	110.1			115.7	122.0	128.1	133.5	139.7	146.9	151.6	155.1	156.2	156.7	157.5	157.5		
23年		
24年	110.1			115.6	121.7	128.0	134.3	140.6	146.8	152.3	155.0	156.3	156.8	158.1	158.3		
25年	109.8			115.7	121.6	127.7	133.3	141.1	147.4	152.1	154.2	156.1	156.4	157.0	157.2		
26年	109.4			115.5	121.7	127.4	133.7	140.0	147.6	152.0	154.9	156.0	156.7	157.1	157.9		
27年	109.7			116.0	121.8	127.1	133.5	140.5	147.2	151.8	154.8	156.5	156.8	157.1	158.0		
28年	109.9			116.0	121.6	127.6	133.5	140.1	146.5	152.0	155.1	156.2	156.5	157.0	157.5		
29年	109.6			116.0	121.4	127.5	133.7	140.3	147.0	151.5	154.7	156.3	156.5	157.6	157.4		
30年	109.9			115.8	121.7	127.5	133.8	140.6	146.9	151.8	154.9	156.7	156.5	157.0	158.1		
令和元年	109.6			115.7	121.9	127.8	133.4	140.5	147.2	151.5	154.8	156.2	156.6	157.4	157.7		
2年	109.6			115.9	121.9	128.3	134.4	140.0	147.7	151.7	154.5	156.7	156.5	157.0	157.4		
3年	110.3			115.7	121.7	127.7	134.6	141.4	147.4	151.6	154.6	156.1	156.4	157.0	157.5		
4年	110.0			116.2	122.0	128.4	134.8	141.2</									

表4 年齢別 平均体重の推移

単位 (kg)

区分	年度	単位 (kg)															
		幼稚園	小学校						中学校				高等学校				
		5歳	6歳	7歳	8歳	9歳	10歳	11歳	12歳	13歳	14歳	15歳	16歳	17歳			
男	昭和23年	-	18.5	20.1	22.0	24.0	26.1	28.2	31.2	34.2	38.9	45.7	49.3	51.6			
	30年	-	18.5	20.6	22.4	24.9	27.8	29.7	32.8	37.0	42.1	48.7	51.8	54.3			
	35年	17.7	18.8	20.9	23.0	25.1	27.7	30.3	33.9	38.3	44.5	50.3	53.9	55.5			
	40年	18.1	19.5	21.6	23.9	26.1	28.8	31.5	35.5	40.7	46.2	51.9	55.0	57.6			
	45年	-	-	-	-	-	-	-	-	-	-	-	-	-			
	50年	18.7	20.6	22.9	25.4	28.7	31.8	35.4	40.0	45.2	50.6	55.0	57.6	59.0			
	55年	19.1	20.9	23.3	26.2	29.0	33.1	37.2	41.1	46.2	52.4	57.6	59.5	60.9			
	60年	19.5	21.2	24.1	26.6	29.6	32.9	36.7	42.1	48.3	53.4	59.0	59.5	61.5			
	平成元年	19.5	21.9	24.2	27.2	30.6	33.9	38.1	43.8	49.1	54.4	60.1	61.0	62.6			
	2年	19.8	21.9	24.6	27.6	30.6	35.2	39.4	43.9	49.5	54.5	59.0	61.8	63.2			
	3年	19.9	21.9	24.5	27.6	30.8	34.2	39.0	44.3	49.9	54.7	59.8	61.3	62.6			
	4年	19.5	22.1	24.6	28.1	31.0	35.1	39.3	44.2	49.5	55.6	59.8	61.5	63.8			
	5年	19.8	22.2	24.8	27.6	31.2	35.3	39.1	44.1	49.7	54.9	59.7	61.9	62.7			
	6年	19.7	22.5	24.6	27.5	31.4	35.3	39.0	44.1	50.1	54.8	60.1	62.4	63.1			
	7年	20.0	22.0	24.9	27.9	31.4	35.4	39.7	44.6	50.4	54.8	60.1	62.1	62.8			
	8年	19.9	22.2	25.0	28.2	31.7	35.4	39.7	45.5	50.2	55.5	60.0	63.3	64.8			
	9年	19.7	22.0	25.3	28.0	31.9	36.4	40.3	44.7	50.7	55.3	61.3	62.1	63.4			
	10年	19.6	22.2	24.9	28.1	32.4	36.5	40.4	45.8	51.9	55.4	61.2	62.0	63.4			
	11年	19.8	22.1	24.7	28.3	31.8	35.6	40.1	45.7	50.9	55.7	60.8	62.1	63.6			
	12年	19.6	22.3	25.1	28.5	32.6	35.6	40.0	46.4	51.9	56.4	60.6	61.8	63.6			
	13年	19.6	22.3	24.6	28.6	31.9	36.2	40.4	47.1	51.8	56.1	60.8	62.8	63.2			
	14年	19.8	22.3	25.0	28.3	32.1	35.2	40.3	46.0	51.8	56.8	60.2	62.2	64.3			
	15年	19.7	21.8	24.6	28.9	32.6	37.1	40.0	46.3	51.2	57.0	62.3	64.7	65.1			
	16年	19.8	22.5	25.0	28.0	32.4	35.7	40.0	45.6	50.5	55.4	61.4	62.5	64.9			
	17年	19.5	22.4	24.8	28.0	31.9	35.5	41.2	45.9	51.5	55.7	61.6	62.4	64.6			
	18年	19.7	22.3	25.0	28.1	32.0	35.9	40.4	45.9	52.3	55.8	60.7	63.9	64.1			
	19年	19.4	22.2	24.8	28.8	31.9	35.8	40.1	46.2	50.2	55.6	62.8	62.3	64.7			
	20年	19.6	22.1	24.6	28.2	31.9	35.8	39.4	45.9	51.5	56.0	61.6	61.9	63.6			
	21年	19.3	21.8	24.6	27.8	32.3	34.9	40.2	44.9	49.4	55.4	62.2	62.4	64.5			
	22年	19.3	21.7	24.3	27.5	31.6	34.3	39.7	45.7	50.6	55.1	61.7	62.8	63.4			
	23年			
	24年	19.5	22.3	24.4	27.5	31.8	35.6	41.0	46.2	50.1	55.5	60.1	61.9	62.9			
	25年	19.4	22.0	24.7	28.6	32.1	36.2	39.7	46.0	50.8	55.6	61.7	62.5	62.5			
	26年	19.3	21.9	24.5	28.0	32.0	35.5	40.3	46.0	50.8	55.0	60.9	61.8	62.5			
	27年	19.2	21.9	24.2	27.7	31.9	34.8	39.9	44.7	49.8	54.9	61.6	62.2	64.6			
	28年	19.4	21.8	24.8	29.0	31.1	36.2	39.5	46.2	50.5	54.8	60.2	61.6	63.2			
	29年	19.6	21.6	24.6	28.7	31.6	35.5	39.7	44.9	50.6	55.3	59.6	61.6	62.6			
	30年	19.2	21.7	24.8	28.4	31.5	34.9	39.2	45.9	49.1	55.1	60.3	62.1	62.7			
	令和元年	19.2	21.8	24.5	28.2	31.4	35.1	40.4	45.6	50.3	53.7	59.4	62.7	63.8			
	2年	19.4	21.8	24.6	28.4	32.3	36.4	41.2	45.8	51.7	55.5	60.0	61.9	64.0			
	3年	19.7	21.9	25.0	28.2	32.3	35.6	41.0	46.7	50.7	55.6	59.6	61.5	63.0			
	4年	19.6	22.8	24.9	28.2	31.7	36.6	40.8	46.3	51.3	56.0	59.6	60.6	63.5			
5年	19.7	21.8	25.1	28.7	32.5	36.1	41.5	46.6	51.3	55.9	59.6	61.8	62.6				
女	昭和23年	-	17.8	19.4	21.2	23.3	25.5	28.5	32.0	35.7	40.3	44.9	47.8	49.2			
	30年	-	17.9	19.9	21.8	24.3	26.9	30.1	34.1	39.1	43.1	47.0	48.9	50.3			
	35年	17.3	18.4	20.4	22.5	24.9	27.9	31.6	36.4	40.7	44.8	48.2	50.2	51.2			
	40年	17.6	19.9	21.0	23.4	26.0	29.3	33.5	38.1	43.0	46.4	49.2	50.6	51.4			
	45年	-	-	-	-	-	-	-	-	-	-	-	-	-			
	50年	18.4	20.1	22.5	25.1	28.5	32.3	37.0	41.8	46.4	49.2	51.5	52.5	53.2			
	55年	18.5	20.1	22.4	25.3	28.8	32.8	37.7	42.7	47.2	50.4	52.5	53.5	53.6			
	60年	19.0	20.9	23.7	27.0	29.2	33.5	38.9	42.6	47.5	50.8	53.1	54.0	53.9			
	平成元年	19.0	21.5	23.6	26.6	30.8	34.4	39.4	44.5	48.0	51.3	52.4	53.9	53.8			
	2年	19.5	21.5	23.7	27.1	30.3	34.9	40.1	44.1	48.5	51.1	53.1	53.8	53.6			
	3年	19.3	21.6	23.7	26.9	30.4	34.4	39.8	44.6	48.7	51.4	53.5	54.4	53.8			
	4年	19.4	21.6	24.2	27.3	31.3	34.8	40.6	44.8	48.2	51.0	53.3	54.6	54.8			
	5年	19.5	21.5	23.9	27.0	31.1	35.0	39.9	45.6	49.2	51.6	53.8	54.3	54.7			
	6年	19.2	21.7	24.6	27.8	30.8	35.4	40.8	44.9	48.6	51.5	53.9	53.8	53.7			
	7年	19.5	21.5	24.5	27.8	30.8	35.1	40.6	45.0	48.8	52.1	53.3	54.8	53.7			
	8年	19.5	22.0	24.5	27.9	31.3	35.0	41.2	45.6	48.8	51.4	54.3	55.4	54.0			
	9年	19.3	21.8	24.2	27.8	30.8	35.7	40.4	45.5	48.7	51.1	52.9	54.1	53.9			
	10年	19.4	21.7	24.6	27.2	31.6	35.6	41.3	45.6	48.5	52.0	52.8	54.3	54.1			
	11年	19.4	21.6	24.0	27.8	31.1	36.1	40.9	46.7	49.0	51.8	53.4	54.8	53.6			
	12年	19.4	22.0	24.0	27.9	31.4	35.9	41.3	46.3	49.3	51.5	53.1	54.1	53.8			
	13年	19.3	21.5	24.8	27.7	31.3	35.9	41.1	45.7	49.0	51.3	53.4	54.6	55.3			
	14年	19.3	21.8	24.2	27.7	31.2	36.0	40.4	46.2	49.4	52.3	53.7	54.2	54.7			
	15年	19.2	21.5	24.5	27.3	31.5	36.6	40.6	45.7	49.1	52.7	54.0	55.7	54.7			
	16年	19.3	21.5	24.0	27.5	31.7	35.8	40.7	44.6	49.2	50.9	53.4	54.5	54.6			
	17年	19.2	21.9	24.5	27.4	30.8	34.9	41.5	45.9	49.6	51.9	54.1	54.6	54.4			
	18年	18.9	21.2	24.5	27.0	30.8	35.6	40.4	45.1	48.3	51.3	53.9	55.6	54.9			
	19年	19.1	21.5	24.1	26.9	30.7	35.1	40.7	44.9	48.7	51.8	52.4	54.2	55.1			
	20年	19.1	21.7	23.9	27.6	30.7	35.4	41.0	45.5	48.7	51.3	53.5	54.5	53.6			
	21年	18.9	21.5	23.9	27.1	31.3	35.0	40.3	44.9	48.2	51.1	53.3	53.5	54.8			
	22年	18.9	21.0	24.1	27.2	30.2	34.0	40.0	45.1	48.7	51.2	53.1	53.3	53.7			
	23年			
	24年	19.1	21.3	24.0	27.7	31.3	34.9	39.9	44.6	48.2	51.2	52.4	53.2	54.9			
	25年	19.0	21.2	23.9	27.1	30.2	35.7	40.1	45.3	48.0	51.0	53.2	54.3	55.3			
	26年	18.9	21.3	24.3	27.0	31.2	34.1	40.6	45.2	48.9	50.6	51.6	53.3	54.1			
	27年	19.1	21.4	23.7	26.5	30.4	35.6	39.6	44.8	48.6	51.4	52.1	53.4	54.1			
	28年	19.2	21.5	23.8	26.9	30.9	35.3	39.7	44.9	48.3	51.1	52.2	53.2	53.1			
	29年	19.0	21.6	23.9	27.2	30.5	35.3	40.5	44.7	48.4	51.6	52.9	54.3	53.2			
	30年	19.3	21.4	24.0	27.0	31.0	34.6	40.3	44.9	48.7	50.8	52.6	53.0	54.4			
	令和元年	18.9	21.3	24.0	27.2	30.7	34.5	40.3	44.5	49.0	50.7	52.5	53.8	54.0			
	2年	18.8	21.4	24.1	27.8	31.6	35.0	41.1	44.9	49.0	51.4	52.6	52.6	53.7			
	3年	19.3	21.4	24.3	27.4	31.7	36.4	40.6	45.2	48.3	51.3	52.0	53.3	53.5			
	4年	19.4	21.6	24.3	28.1	32.1	35.7	41.9	45.1	48.9	51.0	52.6	53.1	54.6			
5年	19.4	21.6	24.0	27.5	31.6	36.2	41.0	45.8	48.3	50.7	52.3	52.4	53.3				

(注) □の部分

表5-1 学校種別 疾病・異常被患率等の推移（昭和53年度～令和5年度）（幼稚園）

区分	裸眼視力										眼の疾病・異常	耳鼻咽頭の疾患・異常						
	視力非矯正者の裸眼視力					視力矯正者の裸眼視力												
	計	1.0以上	1.0未満 0.7以上	0.7未満 0.3以上	0.3未満	計	1.0以上	1.0未満 0.7以上	0.7未満 0.3以上	0.3未満			計	1.0未満 0.7以上	0.7未満 0.3以上	0.3未満		
昭和53年
54年	15.5	11.4	3.8	0.3
55年	19.2	13.8	5.2	0.3
56年	26.6	21.7	4.4	0.5
57年	19.2	14.2	4.8	0.3
58年	24.0	17.7	5.7	0.5
59年	13.3	9.8	3.1	0.4
60年	23.2	16.4	6.4	0.4
61年	16.3	9.2	6.4	0.8
62年	18.6	13.0	4.7	0.9
63年	38.7	27.4	10.7	0.6
平成元年	17.9	14.0	3.4	0.4
2年	16.9	12.2	4.3	0.4
3年	18.1	13.0	4.5	0.5
4年	27.7	21.0	5.9	0.9
5年	13.9	11.9	1.9	0.1
6年	28.1	23.0	5.0	0.1
7年	25.6	16.6	8.2	0.9	...	1.3	4.9	5.6
8年	29.7	20.1	8.4	1.2	...	2.0	2.2	3.8
9年	25.4	18.5	6.9	-	...	0.5	1.4	8.4
10年	24.2	21.7	2.5	-	...	0.1	0.4	8.6
11年	17.7	14.8	2.9	-	...	-	1.7	3.4
12年	25.0	18.3	5.9	0.7	...	-	0.9	6.9
13年	8.6	5.8	2.7	0.1	...	0.3	0.5	1.4
14年	28.3	24.2	3.5	0.6	...	2.3	1.2	1.7
15年	31.9	20.1	11.5	0.2	...	1.8	2.2	5.5
16年	33.6	22.9	10.5	0.2	...	0.7	1.2	4.3
17年	19.9	15.6	4.3	-	...	0.8	1.2	0.4
18年	X	X	X	X	2.5	0.7	1.0	1.1
19年	X	X	X	X	1.0	1.4	1.3	0.9
20年	X	X	X	X	1.6	2.9	1.7	1.7
21年	X	X	X	X	0.5	1.3	0.1	0.6
22年	X	X	X	X	1.5	4.3	1.9	0.8
23年
24年	X	X	X	X	X	X	X	X	X	X	X	X	X	X	1.1	3.9	1.3	2.7
25年	X	X	X	X	X	X	X	X	X	X	X	X	X	X	0.5	7.0	3.6	0.4
26年	X	X	X	X	X	X	X	X	X	X	X	X	X	X	3.5	1.9	-	1.8
27年	X	X	X	X	X	X	X	X	X	X	X	X	X	X	1.5	0.8	1.4	1.5
28年	X	X	X	X	X	X	X	X	X	X	X	X	X	X	0.1	2.4	1.1	1.7
29年	X	X	X	X	X	X	X	X	X	X	X	X	X	X	0.2	1.0	4.2	-
30年	X	X	X	X	X	X	X	X	X	X	X	X	X	X	0.4	0.4	0.5	4.8
令和元年	X	X	X	X	X	X	X	X	X	X	X	X	X	X	0.4	0.4	0.2	0.2
2年	X	X	X	X	X	X	X	X	X	X	X	X	X	X	0.1	0.6	0.5	1.7
3年	X	X	X	X	X	X	X	X	X	X	X	X	X	X	1.2	-	0.1	0.9
4年	X	X	X	X	X	X	X	X	X	X	X	X	X	X	2.2	0.3	2.7	1.2
5年	97.2	68.9	22.0	5.6	0.7	2.8	0.5	0.2	0.6	1.5	30.6	22.2	6.2	2.2	0.6	2.6	2.1	0.9

(注) 「せき柱の状態」、「胸部の状態」、「四肢の状態」については、令和4年度までは「せき柱・胸部・四肢の状態」として調査。

単位 (%)

むし歯		歯・口腔					栄養状態	せき柱・胸郭・四肢の状態			皮膚疾患		心臓の疾病・異常	蛋白検出の有無	その他の疾病・異常			区分	
		歯(う歯)		歯列	顎関節	歯垢の状態		歯肉の状態	せき柱の状態	胸郭の状態	四肢の状態	アトピー性皮膚炎			その他の皮膚疾患	ぜん息	腎臓疾患		言語障害
		処置完了者	未処置者																
88.5	10.1	78.4	-	1.8	0.8	-	0.1	昭和53年		
93.0	6.0	87.0	0.2	0.7	0.2	-	0.1	54年		
88.3	8.7	79.6	0.4	0.1	0.9	-	0.1	55年		
93.2	8.4	84.8	0.1	0.4	0.7	-	0.2	56年		
88.5	11.3	77.2	0.5	0.4	0.5	-	0.1	57年		
92.7	15.1	77.6	0.2	2.2	0.1	-	0.3	58年		
92.9	18.5	74.4	0.2	0.1	0.7	-	0.2	59年		
91.9	21.7	70.2	0.2	0.3	0.6	-	0.1	60年		
88.7	19.1	69.6	0.1	0.1	0.3	-	0.1	61年		
89.8	24.7	65.1	0.3	0.1	0.8	-	0.3	62年		
85.1	22.6	62.5	0.2	0.1	0.7	-	0.1	63年		
87.1	27.3	59.8	0.2	0.4	0.7	-	0.1	平成元年		
82.1	25.1	57.1	0.1	0.3	0.7	0.1	-	2年		
78.8	19.6	59.2	0.2	-	0.1	-	0.2	3年		
82.9	19.1	63.7	0.7	1.1	0.1	-	-	4年		
80.4	30.1	50.3	0.0	0.1	1.0	-	-	5年		
81.0	23.3	57.6	0.6	-	0.5	-	0.2	6年		
83.7	25.9	57.8	0.3	0.3	1.1	-	0.4	7年		
83.0	24.8	58.1	0.4	0.2	1.0	-	0.1	8年		
76.5	22.9	53.7	-	0.3	0.3	-	0.1	9年		
74.1	28.6	45.5	0.1	0.3	0.4	0.1	0.2	10年		
70.0	19.0	51.0	-	-	1.4	-	0.1	11年		
78.7	27.5	51.2	0.1	0.3	0.1	-	0.4	12年		
71.0	24.2	46.8	-	0.3	1.7	-	0.4	13年		
71.9	27.4	44.5	0.4	0.1	1.2	0.1	0.1	14年		
70.9	21.3	49.6	0.1	0.1	1.5	-	0.1	15年		
63.5	16.7	46.9	0.2	0.2	0.8	-	0.2	16年		
63.9	21.5	42.4	-	0.2	0.6	0.1	0.2	17年		
68.8	24.7	44.1	2.4	0.2	0.1	0.1	0.5	2.7	1.1	0.2	0.2	2.4	-	0.5	18年		
66.7	24.2	42.5	3.9	-	-	0.2	0.3	2.9	0.6	0.4	0.5	3.5	-	0.5	19年		
62.4	25.7	36.7	3.7	-	0.1	0.1	0.4	2.1	0.5	0.1	0.3	1.1	0.0	0.7	20年		
58.1	22.2	35.9	1.4	-	-	-	-	2.5	0.5	0.0	0.1	1.2	-	1.0	21年		
57.4	21.0	36.4	2.6	-	0.3	0.4	0.3	2.5	0.8	0.2	0.1	1.1	-	0.2	22年		
...	23年		
52.6	14.9	37.7	2.1	-	-	-	0.4	2.6	1.4	0.1	0.5	1.2	-	-	24年		
51.6	20.6	31.1	1.9	0.2	0.0	0.1	0.3	2.1	0.1	-	0.4	1.8	-	0.2	25年		
50.0	16.8	33.2	3.2	-	0.8	0.2	0.4	2.0	0.3	-	0.4	2.7	-	1.1	26年		
42.3	18.4	23.9	3.0	-	0.1	0.2	0.4	2.5	1.1	0.2	0.3	1.1	-	0.3	27年		
47.9	16.7	31.2	1.6	-	2.7	0.2	0.3	1.6	2.4	0.0	0.1	1.5	0.1	0.2	28年		
42.7	14.7	28.0	3.4	-	0.9	0.2	0.7	2.0	0.7	0.3	0.0	1.5	0.1	0.1	29年		
42.4	16.3	26.1	4.2	0.0	0.4	-	0.4	2.8	0.6	0.2	0.5	0.8	-	0.2	30年		
41.0	17.8	23.3	2.3	-	0.3	-	0.4	2.1	0.7	0.5	0.4	1.3	0.1	0.4	令和元年		
37.3	12.9	24.4	3.8	-	0.0	0.1	0.1	2.0	0.4	0.1	0.3	1.0	-	0.9	2年		
36.2	15.5	20.6	4.3	-	1.1	0.2	0.3	1.5	0.8	0.6	0.1	0.5	-	0.6	3年		
32.7	11.8	20.9	3.0	0.0	0.1	0.0	0.8	1.3	0.9	0.2	0.3	1.2	0.1	0.4	4年		
30.4	11.7	18.7	3.0	0.1	0.2	0.1	1.2	-	0.1	0.1	2.1	0.5	0.2	0.2	1.7	0.1	1.0	5年	

表5-2 学校種別 疾病・異常被患率等の推移（昭和53年度～令和5年度）（小学校）

区分	裸眼視力										裸眼視力			眼の疾病・異常	難聴	耳鼻咽喉頭			
	計	視力非矯正者の裸眼視力				計	視力矯正者の裸眼視力				計	1.0未満	0.7未満			0.3未満	耳疾	鼻・副鼻腔疾患	咽・喉異常
		1.0以上	1.0未満	0.7未満	0.3未満		1.0以上	1.0未満	0.7未満	0.3未満									
昭和53年	0.2	
54年	19.8	9.8	7.2	2.8	...	0.3	
55年	18.0	10.3	5.6	2.2	...	0.5	
56年	18.6	10.6	5.4	2.6	...	0.3	
57年	15.4	9.1	4.4	1.9	...	0.9	
58年	19.0	10.2	6.4	2.3	...	0.3	
59年	18.4	9.4	6.2	2.9	...	0.3	
60年	20.0	10.3	7.1	2.6	...	0.7	
61年	18.7	9.2	6.1	3.4	...	0.6	
62年	21.5	11.2	6.6	3.6	...	0.8	
63年	18.5	9.3	6.1	3.1	...	0.2	
平成元年	20.8	10.1	7.1	3.5	...	0.6	
2年	23.8	12.1	8.1	3.6	...	1.1	
3年	24.8	12.0	8.2	4.6	...	0.5	
4年	23.8	11.5	7.8	4.4	...	1.4	
5年	23.9	11.3	8.0	4.6	...	0.5	
6年	24.5	12.0	8.6	3.9	...	0.4	
7年	25.9	11.9	9.1	4.9	...	0.8	1.9	4.2	2.9
8年	25.6	10.7	9.8	5.2	...	0.3	3.2	5.0	4.1
9年	29.7	14.2	9.7	5.7	...	0.9	2.4	5.6	2.9
10年	30.1	13.9	10.1	6.2	...	1.1	2.6	5.1	3.1
11年	31.4	14.4	10.1	7.0	...	0.9	2.5	6.9	4.5
12年	29.6	13.5	10.1	6.0	...	0.7	3.5	7.7	2.1
13年	26.9	12.1	9.6	5.3	...	1.0	3.3	7.9	2.1
14年	28.5	11.9	10.3	6.3	...	1.0	2.5	6.0	2.9
15年	28.8	13.2	10.4	5.3	...	0.4	3.1	4.6	3.4
16年	28.9	12.9	10.7	5.4	...	0.6	3.1	5.4	1.8
17年	31.0	12.8	11.9	6.3	...	0.9	3.5	7.9	2.6
18年	29.9	11.7	11.7	6.4	3.3	1.3	4.0	8.0	2.1
19年	30.9	13.4	10.7	6.8	3.2	0.7	2.9	6.3	2.1
20年	31.9	12.6	12.1	7.1	2.8	0.9	4.7	8.4	3.5
21年	32.3	12.6	11.8	7.8	3.3	0.9	6.3	12.0	2.6
22年	31.2	11.3	12.3	7.6	3.3	1.0	6.9	12.8	3.1
23年
24年	89.7	64.7	11.9	9.7	3.4	10.2	0.5	0.9	2.8	6.0	34.8	12.8	12.6	9.4	4.5	0.5	4.5	9.4	1.7
25年	89.8	63.3	13.0	10.2	3.3	10.1	0.5	1.0	2.7	5.9	36.1	14.0	12.9	9.2	3.6	0.7	7.7	15.9	2.1
26年	89.7	63.9	12.7	9.6	3.5	10.2	0.9	1.0	3.0	5.3	35.2	13.7	12.6	8.8	2.9	0.4	4.9	13.3	4.0
27年	89.8	64.1	11.7	10.6	3.4	10.2	0.6	0.9	2.9	5.8	35.2	12.6	13.5	9.2	3.1	0.5	5.7	9.8	2.5
28年	88.8	62.4	12.8	9.8	3.8	11.1	0.6	0.9	2.8	6.8	37.0	13.7	12.6	10.6	3.5	0.5	7.4	15.0	1.7
29年	89.1	62.5	12.6	10.2	3.8	10.9	0.7	1.2	2.6	6.4	36.8	13.8	12.8	10.2	3.0	0.6	5.0	11.2	1.2
30年	89.1	61.0	12.9	10.7	4.5	10.8	0.9	1.0	2.9	6.0	38.1	14.0	13.7	10.5	3.2	0.7	6.7	10.3	1.3
令和元年	88.6	62.7	11.8	10.5	3.6	11.4	0.8	1.1	3.1	6.4	36.5	12.9	13.6	10.1	2.7	0.5	4.9	9.7	2.2
2年	88.9	59.9	13.1	11.6	4.3	11.0	0.6	1.0	3.1	6.3	39.5	14.2	14.7	10.7	2.7	0.6	5.6	6.8	2.0
3年	87.6	58.6	12.1	12.1	4.8	12.3	0.7	1.1	2.8	7.7	40.6	13.3	14.9	12.5	2.5	0.3	4.9	8.4	2.0
4年	87.6	56.9	14.0	11.9	4.8	12.5	1.2	1.2	3.5	6.6	42.0	15.2	15.4	11.4	3.1	0.4	6.1	10.9	1.5
5年	87.0	56.2	14.0	11.7	5.1	13.0	0.8	1.2	3.3	7.7	43.0	15.2	15.0	12.8	2.4	0.5	4.7	9.5	0.8

(注) 「せき柱の状態」、「胸郭の状態」、「四肢の状態」については、令和4年度までは「せき柱・胸郭・四肢の状態」として調査。

単位 (%)

歯・口腔			栄			せき柱・胸郭・四肢の状態			皮膚疾患		結核	結核	心臓	心電図	蛋白質	尿糖	その他の疾病・異常			区分				
むし歯(う歯)	処	未の	歯	顎	歯	歯	養	せき柱	胸郭	四肢	アトピー	その	核	臓	電	白	尿	ぜ	腎		言			
計	処	未の	列	関	垢	肉	状	せき柱	郭	肢	トピー	他の	査	の	図	検	糖	ん	臓	語				
	置	処あ	・		の	の	状	の	の	の	性	皮膚	の	異	出	出	息	疾	障					
	了	置る	咬	節	状	状	態	状	状	状	皮膚	疾	精	常	の	の	者	者	害					
	者	者	合	節	態	態	態	態	態	態	炎	患	象	者	者	者	者	者	害					
96.8	16.0	80.8	0.1	...	1.5	...	0.5	0.1	-	昭和53年		
93.0	18.4	74.6	0.1	...	0.9	...	0.3	0.0	-	54年		
94.1	19.7	74.4	0.2	...	0.8	...	0.2	0.1	0.1	55年		
95.9	18.2	77.7	0.2	...	0.6	...	0.2	0.1	0.0	56年		
95.6	24.3	71.4	0.2	...	0.6	...	0.2	0.1	-	57年		
94.2	24.7	69.6	0.2	...	0.5	...	0.2	0.0	-	58年		
93.8	26.6	67.2	0.3	...	0.5	...	0.3	0.1	0.1	59年		
93.4	27.7	65.7	0.2	...	0.4	...	0.6	0.0	0.1	60年		
94.1	31.7	62.4	0.1	...	0.4	...	0.3	0.1	0.0	61年		
93.2	35.8	57.4	0.4	...	0.2	...	0.5	0.1	0.0	62年		
93.7	32.3	61.4	0.3	...	0.3	...	0.6	0.0	0.0	63年		
94.8	33.2	61.6	0.4	...	0.4	...	1.3	0.1	0.2	平成元年		
89.0	35.1	54.0	0.4	...	0.3	...	0.8	0.1	0.1	2年		
93.1	35.4	57.8	0.1	...	0.2	...	0.5	0.1	0.0	3年		
92.9	36.8	56.2	0.5	...	0.2	0.0	0.4	0.1	0.0	4年		
91.7	38.9	52.8	0.6	...	0.3	0.0	0.4	0.0	0.1	5年		
88.2	38.4	49.8	0.4	...	0.3	0.0	0.5	0.0	0.1	6年		
89.4	36.9	52.5	0.3	...	1.9	0.5	0.0	0.5	0.0	0.1	7年	
90.2	40.9	49.3	0.3	...	2.6	0.1	0.1	1.0	0.1	0.1	8年	
87.5	42.5	45.0	0.2	...	3.1	0.2	0.1	0.6	0.0	0.1	9年	
87.7	41.5	46.2	0.3	...	2.1	0.4	0.0	2.6	0.2	0.2	10年	
86.3	41.3	45.0	0.4	...	2.2	0.3	0.0	1.8	0.1	0.2	11年	
83.6	38.0	45.6	0.3	...	1.8	0.2	0.0	1.7	0.1	0.1	12年	
85.8	39.9	45.9	0.4	...	3.5	0.4	0.1	2.1	0.1	0.3	13年	
79.3	36.4	42.9	0.4	...	2.1	0.3	0.1	1.5	0.1	0.1	14年	
77.6	33.8	43.8	0.4	...	2.5	0.4	0.1	2.9	0.1	0.2	15年	
77.6	36.1	41.5	0.3	...	1.6	0.3	0.0	2.1	0.1	0.1	16年	
74.2	31.7	42.5	0.1	...	0.3	3.1	0.4	0.1	2.5	0.1	0.2	17年
76.3	36.3	39.9	4.1	0.1	3.5	1.9	2.1	3.1	0.5	0.1	-	0.4	1.9	0.4	0.1	2.9	0.1	0.3	18年		
73.8	32.9	40.9	3.4	0.1	2.0	0.9	2.9	4.2	0.3	0.1	-	0.4	2.6	0.3	0.0	3.6	0.2	0.4	19年		
73.4	34.1	39.3	3.8	0.0	2.6	0.8	2.8	3.2	0.8	0.0	0.0	0.5	2.2	0.3	0.1	3.2	0.1	0.3	20年		
70.7	31.4	39.2	1.8	0.1	1.8	0.6	2.0	2.9	0.4	0.0	-	0.4	2.0	0.5	0.1	3.3	0.1	0.2	21年		
68.1	32.5	35.6	3.4	0.0	2.8	1.1	2.7	3.4	0.7	0.0	-	0.3	2.9	0.5	0.1	2.7	0.1	0.4	22年		
...	23年	
67.5	32.6	35.0	3.2	0.1	1.9	1.2	3.2	3.0	0.7	0.0	-	0.2	2.1	0.4	0.0	6.0	0.1	0.4	24年		
67.0	32.4	34.6	4.3	0.0	2.8	1.9	3.2	3.1	0.4	0.1	-	0.3	2.6	0.2	0.0	4.0	0.1	0.3	25年		
66.3	31.8	34.5	5.8	0.2	4.6	2.6	3.5	3.5	0.6	0.0	-	0.3	3.1	0.9	0.1	4.3	0.2	0.5	26年		
61.8	32.3	29.6	4.6	0.1	2.2	1.4	2.5	3.0	0.4	0.0	-	0.3	2.5	0.5	0.0	3.7	0.2	0.4	27年		
61.5	31.3	30.1	4.9	0.1	2.1	1.3	3.0	3.6	1.0	0.0	-	0.4	3.1	0.3	0.0	3.1	0.2	0.3	28年		
58.9	29.6	29.3	3.5	0.0	1.9	1.0	3.3	2.9	0.7	0.0	-	0.3	2.7	0.7	0.0	3.4	0.2	0.5	29年		
57.9	28.9	28.9	6.0	0.1	5.0	2.1	4.6	2.9	0.7	0.1	0.0	0.4	3.0	0.5	0.1	3.5	0.1	0.4	30年		
53.3	27.6	25.8	5.8	0.1	3.5	1.7	3.5	2.4	0.8	0.0	-	0.3	3.5	1.2	0.1	1.4	0.2	0.4	令和元年		
51.4	28.1	23.3	3.7	0.0	3.0	1.4	2.9	2.4	0.4	0.0	-	0.4	4.2	0.5	0.0	3.2	0.1	0.4	2年		
53.4	27.8	25.7	4.5	0.0	2.9	1.3	4.8	3.5	0.5	0.0	0.0	0.4	2.8	1.1	0.1	3.3	0.1	0.5	3年		
46.8	24.1	22.7	3.8	0.0	2.4	1.2	4.4	3.5	0.9	0.0	-	0.4	2.6	1.5	0.1	3.1	0.2	0.6	4年		
45.0	22.3	22.7	5.7	0.1	3.5	1.8	4.7	0.4	0.0	0.1	3.0	0.6	0.1	-	0.4	2.3	1.1	0.1	3.5	0.2	0.7	5年		

表5-3 学校種別 疾病・異常被患率等の推移（昭和53年度～令和5年度）（中学校）

区分	裸眼視力										裸眼視力			眼の疾病・異常	難聴	耳鼻咽喉頭				歯				
	計	視力非矯正者の裸眼視力				計	視力矯正者の裸眼視力				計	1.0未満以上	0.7満満以上			0.3未満満	耳疾	鼻・副鼻腔疾患	咽・喉異常	口疾	むし歯（う歯）			
		1.0以上	1.0未満0.7以上	0.7満満以上	0.3未満満		1.0以上	1.0未満0.7以上	0.7満満以上	0.3未満満											計	処置完了者	処置する者	未処置者
昭和53年	0.6	92.1	26.6	65.5				
54年	38.7	10.5	14.2	14.0	0.3	92.1	26.5	65.6				
55年	34.1	11.0	12.0	11.1	0.4	93.5	26.8	66.6				
56年	37.1	12.0	12.3	12.9	0.3	93.4	26.9	66.5				
57年	36.4	11.8	12.1	12.6	0.1	94.6	30.2	64.5				
58年	33.8	10.5	12.4	11.0	0.4	92.5	34.6	57.9				
59年	33.9	10.5	12.0	11.5	0.7	92.3	31.7	60.6				
60年	34.3	10.8	11.8	11.6	0.4	93.1	34.4	58.7				
61年	37.5	10.8	12.7	14.0	0.6	92.6	37.7	54.9				
62年	36.2	11.3	12.7	12.3	0.2	90.1	37.9	52.2				
63年	38.6	11.4	14.3	12.9	0.9	91.3	36.7	54.5				
平成元年	38.3	11.1	13.0	14.2	0.6	93.6	38.7	54.9				
2年	39.5	9.7	13.6	16.2	0.4	90.1	43.6	46.5				
3年	41.5	11.5	14.4	15.7	0.4	91.7	36.9	54.9				
4年	45.0	11.8	15.8	17.3	0.4	92.2	44.3	48.0				
5年	45.9	12.1	15.2	18.6	0.8	91.1	43.8	47.3				
6年	47.0	11.4	15.8	19.8	0.4	90.5	39.9	50.6				
7年	48.0	12.4	16.8	18.9	0.6	1.4	4.8	2.0	88.6	44.6	44.0				
8年	48.2	11.6	16.6	20.1	0.4	1.3	5.0	2.7	88.6	48.7	39.9				
9年	48.0	11.3	15.9	20.9	0.6	1.0	3.4	2.3	86.7	45.3	41.4				
10年	51.6	13.4	18.0	20.2	0.4	1.3	4.5	2.0	87.0	42.8	44.3				
11年	48.8	13.2	16.0	19.6	0.8	2.9	9.3	2.6	83.4	45.5	37.9				
12年	51.0	12.3	17.6	21.0	0.8	2.0	5.2	1.7	80.9	41.1	39.8				
13年	52.7	11.2	18.6	22.9	0.5	1.5	5.5	2.0	79.5	42.2	37.3				
14年	49.4	12.0	16.8	20.6	0.5	1.8	5.1	1.4	77.3	43.3	34.0				
15年	48.1	11.4	17.5	19.2	0.9	2.1	6.6	1.5	74.4	37.3	37.1				
16年	50.5	12.9	17.5	20.2	0.8	1.9	5.6	1.2	71.3	38.3	33.0				
17年	50.4	12.5	17.5	20.4	0.6	1.7	6.8	1.0	67.7	37.8	29.9				
18年	49.8	13.0	18.5	18.3	2.5	0.8	1.3	6.5	1.2	67.7	36.0	31.7			
19年	55.2	14.7	19.0	21.4	2.5	0.8	3.3	11.2	0.9	70.2	34.3	35.9			
20年	55.8	11.7	19.5	24.6	2.8	0.7	1.9	4.2	3.0	64.1	35.3	28.8			
21年	54.7	11.6	15.2	27.9	4.2	0.7	1.8	5.3	0.6	61.0	29.2	31.9			
22年	59.6	12.9	18.8	27.9	2.3	0.8	4.8	9.8	0.3	61.3	31.1	30.2			
23年			
24年	68.8	43.0	9.5	10.9	5.4	31.1	0.4	0.6	5.6	24.5	56.6	10.1	16.5	30.0	4.8	0.1	4.9	9.5	0.9	54.7	26.4	28.3		
25年	69.4	40.5	10.0	13.0	5.9	30.6	0.3	0.7	5.1	24.5	59.2	10.7	18.1	30.4	2.6	0.2	2.3	8.1	1.8	56.8	30.5	26.2		
26年	72.2	43.5	11.0	12.1	5.6	27.8	1.2	1.3	6.3	19.0	55.4	12.4	18.4	24.6	2.4	0.1	3.0	7.5	0.9	49.4	25.3	24.1		
27年	69.5	41.1	9.9	12.7	5.8	30.5	0.5	0.7	4.7	24.6	58.4	10.6	17.4	30.4	2.1	0.3	2.8	11.8	1.4	47.5	22.8	24.6		
28年	68.2	38.1	11.1	12.2	6.8	31.8	1.0	1.2	7.5	22.1	60.9	12.3	19.8	28.9	2.2	0.2	5.8	8.0	0.3	48.5	25.6	22.9		
29年	68.6	34.9	9.9	15.4	8.4	31.4	1.1	1.3	4.8	24.2	64.0	11.3	20.2	32.6	1.6	0.3	3.9	7.7	0.9	46.1	25.0	21.1		
30年	69.5	38.7	10.8	13.4	6.6	30.5	1.3	2.3	6.0	20.9	60.0	13.1	19.4	27.5	3.7	0.3	4.4	10.0	1.1	43.1	26.1	16.9		
令和元年	67.4	36.5	10.5	11.8	8.6	32.7	0.7	1.2	5.7	25.1	62.8	11.7	17.5	33.7	2.5	0.6	6.5	8.0	0.7	45.0	25.9	19.1		
2年	64.7	34.6	9.4	12.5	8.2	35.3	1.0	1.7	7.2	25.4	64.4	11.1	19.7	33.6	3.2	0.2	2.9	4.6	1.1	41.3	22.1	19.2		
3年	70.3	34.8	11.4	17.2	6.9	29.7	0.6	1.9	6.1	21.1	64.6	13.3	23.3	28.0	2.9	0.6	3.7	7.0	0.7	35.1	20.2	14.9		
4年	67.0	32.2	8.7	18.4	7.7	33.0	0.8	1.0	5.0	26.2	67.0	9.7	23.4	33.9	1.9	0.3	3.5	5.7	0.4	38.1	22.0	16.0		
5年	65.0	31.0	12.1	11.8	10.1	35.0	1.7	2.7	7.5	23.1	67.3	14.7	19.3	33.3	2.2	0.2	4.7	5.9	1.0	36.2	20.2	16.1		

(注) 「せき柱の状態」、「胸部の状態」、「四肢の状態」については、令和4年度までは「せき柱・胸部・四肢の状態」として調査。

													単位 (%)						区 分	
口 歯 列 ・ 咬 合	腔			永 当 久 歯 の 平 均 の 1 人 等 数 歯 (本)	栄 養 状 態	せき柱・胸郭・ 四肢の状態			皮膚疾患		結 核 査 査 の 対 象 精 密 者	結 核	心 臓 の 疾 病 ・ 異 常	心 電 図 異 常	蛋 白 検 出 の 者	尿 糖 検 出 の 者	その他の疾病・異常			
	顎 関 節	歯 垢 の 状 態	歯 肉 の 状 態			せ き 柱 の 状 態	胸 郭 の 状 態	四 肢 の 状 態	ア ト ピー 性 皮 膚 炎	そ の 他 の 皮 膚 疾 患							ぜ い 息	腎 臓 疾 患		言 語 障 害
...	-	0.2	...	1.3	...	0.1	0.0	-	昭和53年
...	-	0.4	...	1.0	...	0.4	0.1	-	54年
...	-	0.3	...	1.1	...	0.1	0.0	0.1	55年
...	-	0.6	...	0.6	...	0.1	0.0	0.0	56年
...	-	0.5	...	1.7	...	0.2	0.0	-	57年
...	-	0.9	...	0.7	...	0.2	0.1	0.0	58年
...	-	-	0.4	...	0.9	...	0.3	0.2	-	59年
...	5.7	0.0	0.6	...	1.2	...	0.3	0.1	0.0	60年
...	4.6	0.0	0.4	...	1.0	...	0.4	0.1	0.1	61年
...	4.5	-	0.4	...	0.7	...	0.2	0.0	0.0	62年
...	4.3	0.0	0.6	...	1.2	...	0.6	0.1	0.1	63年
...	4.6	0.0	0.4	...	1.3	...	0.4	0.1	0.0	平成元年
...	4.4	-	0.6	...	0.6	...	0.3	0.1	0.0	2年
...	4.6	0.5	0.7	...	1.2	...	0.5	0.1	0.0	3年
...	4.2	-	0.8	...	0.9	0.1	0.3	0.1	0.1	4年
...	4.4	-	0.7	...	1.2	0.1	0.3	0.1	0.0	5年
...	4.3	-	0.4	...	0.8	0.2	0.3	0.1	0.0	6年
...	4.4	-	0.4	3.5	1.0	0.1	0.5	0.0	0.0	7年
...	3.7	-	0.5	2.9	1.3	0.1	1.0	0.1	0.1	8年
...	3.9	0.1	0.3	3.0	1.0	0.2	1.4	0.1	0.0	9年
...	3.4	-	0.1	2.8	1.3	0.0	0.9	0.0	0.1	10年
...	3.2	-	0.3	3.0	1.5	0.1	1.1	0.1	0.0	11年
...	3.1	0.1	0.4	3.5	0.9	0.1	1.1	0.1	0.1	12年
...	2.9	-	0.3	2.8	0.9	0.1	1.1	0.1	0.1	13年
...	2.6	-	0.4	3.7	0.8	0.1	1.1	0.1	0.1	14年
...	2.7	0.2	-	0.5	3.3	1.0	0.1	1.4	0.1	0.0	15年
...	2.1	-	-	0.3	3.4	1.7	0.1	1.0	0.1	0.0	16年
...	2.0	-	0.0	0.2	2.6	0.9	0.0	1.3	0.1	0.0	17年
4.0	0.1	4.2	2.7	2.0	1.2	2.6	0.2	0.0	0.0	0.5	2.5	0.8	0.2	1.9	0.2	0.1	18年
6.1	0.1	6.9	6.0	2.2	1.8	2.3	0.4	0.0	-	0.3	2.6	1.4	0.1	1.6	0.1	0.1	19年
3.8	0.3	4.4	3.3	1.8	1.4	2.2	0.3	0.0	-	0.4	3.5	1.1	0.2	2.1	0.1	0.1	20年
6.0	0.2	4.8	3.6	1.8	1.8	2.5	0.4	-	0.0	0.4	2.6	1.6	0.1	1.9	0.2	0.0	21年
1.9	0.0	4.3	3.1	1.7	1.9	2.5	0.3	0.0	-	0.3	2.8	1.3	0.3	3.1	0.2	0.1	22年
...	23年
7.7	3.6	6.7	6.7	1.5	1.1	2.2	0.2	0.0	-	0.1	3.3	1.4	0.2	2.4	0.1	0.2	24年
3.8	0.2	5.1	4.7	1.5	0.6	2.2	0.1	-	-	0.3	3.5	1.2	0.3	1.8	0.1	0.1	25年
5.0	1.2	6.0	4.5	1.3	0.9	2.1	0.2	0.0	0.0	0.5	3.0	1.3	0.1	2.4	0.2	0.1	26年
6.6	0.5	5.3	4.5	1.2	1.6	3.1	0.5	-	-	0.3	4.1	2.1	0.1	3.7	0.2	0.1	27年
4.1	0.2	4.0	5.0	1.2	1.4	2.4	0.5	0.0	-	0.4	4.6	2.1	0.1	1.5	0.1	0.2	28年
6.0	0.1	4.5	4.9	1.1	0.6	2.4	0.2	0.0	-	0.3	3.4	1.4	0.1	2.2	0.1	0.1	29年
3.1	0.4	5.0	5.0	0.9	1.8	3.2	0.3	0.0	-	0.4	4.1	1.9	0.1	2.2	0.1	0.1	30年
4.8	0.3	3.1	3.2	1.0	1.9	3.1	0.1	0.0	-	0.5	4.0	1.7	0.1	3.0	0.1	0.1	令和元年
6.6	0.3	8.5	6.2	1.0	3.2	2.6	0.2	0.0	-	0.5	3.7	3.0	0.1	3.5	0.1	0.1	2年
4.6	0.1	5.0	4.9	0.7	3.5	3.0	0.3	0.0	-	0.5	3.3	1.9	0.2	1.6	0.1	0.2	3年
8.9	0.2	6.8	5.5	0.9	1.4	2.0	0.2	0.0	-	0.4	3.1	2.2	0.1	1.8	0.1	0.1	4年
5.6	0.1	4.0	3.6	0.9	2.4	1.5	0.1	0.4	3.1	0.1	0.0	0.0	0.3	3.4	2.3	0.1	2.0	0.2	0.1	5年

表5-4 学校種別 疾病・異常被患率等の推移（昭和53年度～令和5年度）（高等学校）

区分	裸眼視力										裸眼視力			眼の疾病・異常	難聴	耳鼻咽頭	耳疾	鼻・副鼻腔疾患	咽・喉異常	口疾	
	計	視力非矯正者の裸眼視力				計	視力矯正者の裸眼視力				計	1.0未満以上	0.7未満以上								0.3未満
		1.0以上	1.0未満以上	0.7未満以上	0.3未満		1.0以上	1.0未満以上	0.7未満以上	0.3未満											
昭和53年	0.4		
54年	49.7	10.2	14.8	24.7	...	0.2		
55年	54.9	9.9	16.3	28.7	...	0.4		
56年	54.1	10.6	16.3	27.2	...	0.9		
57年	53.6	10.6	16.3	26.8	...	0.4		
58年	51.0	10.4	16.0	24.7	...	0.2		
59年	50.3	11.9	15.0	23.4	...	0.4		
60年	46.8	10.0	14.4	22.5	...	0.4		
61年	52.1	10.7	16.0	25.3	...	0.4		
62年	51.4	10.3	16.5	24.6	...	0.5		
63年	50.2	10.3	15.9	24.0	...	0.4		
平成元年	56.3	10.6	16.9	28.8	...	0.3		
2年	55.7	11.6	17.3	26.9	...	0.8		
3年	54.3	10.0	16.4	27.8	...	0.6		
4年	60.9	12.0	16.2	32.7	...	0.5		
5年	59.1	11.1	17.6	30.4	...	0.4		
6年	61.4	10.9	17.0	33.5	...	0.4		
7年	63.8	11.4	16.6	35.8	...	0.7	-	2.4	1.0		
8年	65.9	15.8	17.6	32.6	...	0.4	0.4	1.1	0.9		
9年	62.2	9.1	18.0	35.1	...	0.6	0.1	3.2	0.4		
10年	60.1	12.1	19.0	29.0	...	0.6	0.2	1.9	0.6		
11年	60.3	10.4	17.7	32.2	...	0.8	0.0	2.7	0.5		
12年	68.5	9.6	15.4	43.6	...	0.6	0.7	4.7	0.8		
13年	55.0	13.0	17.5	24.5	...	0.4	0.1	2.5	1.9		
14年	60.8	13.0	24.8	23.0	...	0.8	0.1	3.6	0.6		
15年	59.6	12.1	15.5	32.0	...	0.2	0.1	1.9	0.9		
16年	56.8	14.8	20.9	21.1	...	0.5	0.1	3.5	0.8		
17年	56.7	12.7	17.6	26.4	...	0.5	0.3	6.0	0.9		
18年	X	X	X	X	2.3	0.8	0.5	8.0	1.1		
19年	51.1	11.3	17.8	22.0	1.2	0.5	0.2	3.1	0.3		
20年	60.8	X	X	X	2.2	0.5	0.5	2.6	0.5		
21年	70.7	8.7	15.5	46.5	1.0	0.7	0.5	4.5	0.5		
22年	X	X	X	X	0.5	0.7	0.1	0.0	0.9		
23年		
24年	X	X	X	X	X	X	X	X	X	X	X	X	X	X	0.7	0.1	0.1	1.9	0.4		
25年	X	31.1	X	X	X	X	0.4	X	X	X	68.6	X	X	X	0.1	0.3	0.2	0.2	0.0		
26年	100.0	57.8	14.7	18.5	9.0	-	-	-	-	-	42.2	14.7	18.5	9.0	0.2	0.2	0.0	1.5	0.2		
27年	-	-	-	-	-	-	-	-	-	-	-	-	-	-	0.5	0.2	0.3	0.6	0.4		
28年	53.4	31.9	7.0	7.6	6.9	46.6	0.2	0.2	11.5	34.7	67.9	7.2	19.1	41.6	0.6	0.2	0.1	4.9	0.1		
29年	46.1	24.9	6.6	9.8	4.8	53.9	0.4	0.3	4.2	49.0	74.7	6.9	14.0	53.8	0.3	0.1	0.2	0.4	0.4		
30年	X	32.7	X	X	X	X	X	X	X	X	67.3	X	X	X	1.4	0.1	0.1	6.5	-		
令和元年	-	-	-	-	-	-	-	-	-	-	-	-	-	-	0.8	0.2	0.2	0.8	0.8		
2年	-	-	-	-	-	-	-	-	-	-	-	-	-	-	1.6	0.2	0.1	X	0.5		
3年	X	22.6	X	X	X	X	0.2	X	X	X	77.2	X	X	X	1.1	0.3	0.1	5.3	0.1		
4年	40.0	22.5	6.8	6.3	4.4	60.0	0.3	0.3	6.4	53.0	77.2	7.1	12.7	57.4	1.2	0.2	0.1	4.8	0.0		
5年	43.2	18.9	8.1	11.1	5.1	56.7	0.1	0.5	8.7	47.4	81.0	8.6	19.8	52.6	0.3	0.2	0.2	0.2	-		

(注) 「せき柱の状態」、「胸部の状態」、「四肢の状態」については、令和4年度までは「せき柱・胸部・四肢の状態」として調査。

単位 (%)																			区 分		
歯 口 腔							栄 養 状 態	せき柱・胸郭・四肢の状態			皮膚疾患		結 核	心 臓 の 疾 病 ・ 異 常	心 電 図 異 常	蛋 白 検 出 の 者	尿 糖 検 出 の 者	その他の疾病・異常			
む 歯 (う歯)	処 未 の 処 置 完 了 者	列 咬 合	顎 関 節	歯 垢 の 状 態	歯 肉 の 状 態	せき 柱 の 状 態		胸 郭 の 状 態	四 肢 の 状 態	ア ト ピ ー 性 皮 膚 炎	そ の 他 の 皮 膚 疾 患	ぜ 息						腎 臓 疾 患		言 語 障 害	
																					計
95.4	26.8	68.7	-	0.5	...	1.1	...	0.1	0.2	-	昭和53年		
96.6	21.4	75.1	-	0.6	...	1.8	...	0.1	0.1	0.0	54年		
94.3	28.3	66.0	0.0	0.7	...	0.6	...	0.0	0.2	-	55年		
96.1	26.4	69.7	-	0.3	...	1.1	...	0.1	-	-	56年		
96.1	29.0	67.1	-	0.8	...	0.5	...	0.1	0.4	-	57年		
95.0	31.8	63.2	-	0.4	...	0.8	...	-	-	-	58年		
94.3	33.8	60.5	-	0.5	...	1.2	...	-	0.1	0.1	59年		
93.0	30.0	63.0	-	0.7	...	-	...	0.1	0.1	-	60年		
87.3	37.0	50.4	0.1	0.4	...	1.2	...	0.2	0.1	-	61年		
96.0	37.1	58.9	-	0.8	...	0.9	...	0.0	0.1	-	62年		
95.4	36.1	59.3	0.0	0.6	...	0.9	...	0.1	0.2	0.0	63年		
93.4	45.0	48.3	0.1	0.4	...	0.8	...	0.1	0.1	-	平成元年		
95.3	41.2	54.1	-	0.5	...	0.8	...	0.3	0.2	0.0	2年		
96.0	36.5	59.5	0.1	0.6	...	1.7	...	0.5	0.1	-	3年		
94.4	46.5	47.9	-	0.6	...	1.0	0.1	0.2	0.1	0.0	4年		
93.7	40.8	53.0	0.1	0.6	...	1.0	0.2	0.1	0.1	1.1	5年		
93.0	47.0	46.0	0.1	0.5	...	0.8	0.1	0.2	0.1	-	6年		
94.0	49.2	44.8	0.1	0.3	4.6	1.0	0.4	0.4	0.1	-	7年		
93.1	49.2	43.9	-	0.5	3.1	0.7	0.1	0.3	0.1	-	8年		
91.6	47.8	43.8	-	0.0	4.2	1.2	0.2	0.6	0.2	-	9年		
89.2	44.6	44.6	0.1	0.2	4.1	1.0	0.2	0.4	0.1	-	10年		
89.5	50.2	39.2	0.1	0.1	2.2	1.3	0.2	0.8	0.2	0.0	11年		
89.0	48.8	40.2	-	0.2	3.2	0.7	0.1	0.8	0.2	-	12年		
83.4	49.6	33.8	0.1	0.1	4.0	2.2	0.3	0.7	0.1	-	13年		
86.8	46.8	40.1	0.1	0.1	2.6	0.9	0.2	0.7	0.0	-	14年		
80.6	46.9	33.7	-	0.2	4.1	1.1	0.1	0.9	0.2	-	15年		
80.5	46.3	34.3	-	0.3	3.2	0.7	0.2	0.3	0.1	-	16年		
78.5	46.1	32.4	0.1	0.1	3.2	1.2	0.2	0.6	0.2	-	17年		
75.3	39.7	35.5	3.2	0.6	4.3	3.8	0.6	2.1	0.4	0.0	0.3	3.3	1.3	0.1	1.2	0.2	0.1	18年	
76.8	39.8	37.0	4.1	0.2	4.5	5.5	0.5	1.4	0.3	-	0.1	3.8	1.3	0.1	0.5	0.1	0.0	19年	
73.0	42.3	30.6	5.3	0.7	7.3	7.1	0.2	1.4	0.1	0.0	0.2	3.1	1.2	0.1	1.0	0.2	-	20年	
72.5	32.8	39.7	2.2	0.3	4.0	3.1	0.3	1.7	0.1	0.0	0.1	3.2	1.3	0.2	1.0	0.2	0.0	21年	
67.6	37.5	30.1	3.5	0.4	5.5	5.6	0.4	1.1	0.2	-	0.3	3.9	1.6	0.2	0.7	0.1	0.0	22年	
...	23年	
62.9	34.8	28.0	4.5	0.4	6.2	5.2	0.1	1.3	0.1	-	0.3	3.1	1.2	0.2	1.3	0.2	0.0	24年	
65.7	31.5	34.2	6.1	1.7	7.8	6.9	0.3	0.7	0.2	0.0	0.2	3.5	0.9	0.2	0.6	0.1	-	25年	
61.7	35.9	25.8	4.6	0.7	4.4	3.2	0.2	1.0	0.2	0.1	0.4	3.8	1.0	0.2	1.3	0.1	0.0	26年	
59.2	34.5	24.7	3.8	0.6	6.8	5.8	0.9	1.6	0.2	-	0.2	3.9	1.6	0.2	1.1	0.2	0.0	27年	
58.3	35.1	23.2	4.3	0.5	3.8	2.9	0.1	1.8	0.2	-	0.1	3.4	2.4	0.2	1.2	0.2	0.0	28年	
57.2	31.7	25.5	4.7	0.8	6.1	5.8	0.9	2.0	0.2	0.0	0.3	3.5	1.1	0.2	1.2	0.2	0.0	29年	
52.5	34.5	18.0	5.2	0.8	4.4	4.1	0.5	3.6	1.5	0.0	0.5	4.0	1.5	0.1	1.8	0.2	0.0	30年	
54.9	32.9	22.0	6.3	0.8	5.6	5.2	0.6	3.3	0.3	0.1	0.5	4.2	5.6	0.1	2.0	0.3	0.1	令和元年	
52.9	32.6	20.3	9.1	2.7	7.2	6.5	0.7	2.1	0.3	0.0	0.7	4.3	1.9	0.2	2.1	0.2	0.1	2年	
49.7	30.4	19.4	3.6	0.5	4.4	2.7	0.2	3.6	0.2	0.0	0.3	2.9	2.6	0.1	2.3	0.2	0.1	3年	
51.9	30.7	21.3	5.0	0.8	5.7	8.3	2.0	3.6	0.2	0.0	0.6	3.4	1.2	0.2	1.7	0.1	0.0	4年	
48.2	28.6	19.5	5.5	1.2	5.0	4.9	0.6	0.4	0.0	0.2	2.2	0.1	0.1	0.4	3.3	1.5	0.2	1.4	0.1	0.0	5年

お願い

本書から抜粋し又は本書を資料作成用に利用(加工)する場合は、
「福島県統計課編 令和5年度 学校保健統計(学校保健統計調査報告書)
から抜粋(又は作成)」と御記入くださるようお願いいたします。

本書に記載されている内容は、福島県のホームページからご覧いただけます。
また、全国の内容は、文部科学省のホームページに掲載されています。

令和5年度 学校保健統計(学校保健統計調査報告書)

令和6年12月発行

編集 福島県企画調整部統計課

〒960-8670 福島市杉妻町2番16号

電話：(024)521-7147