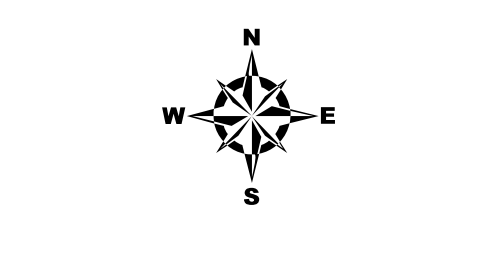
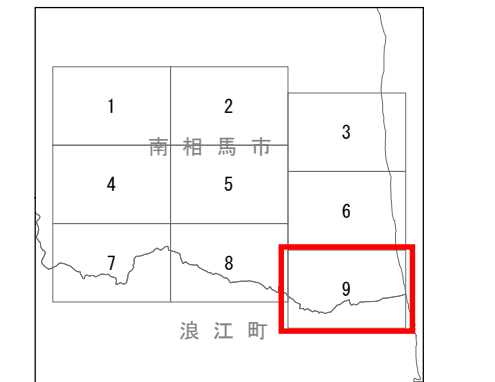
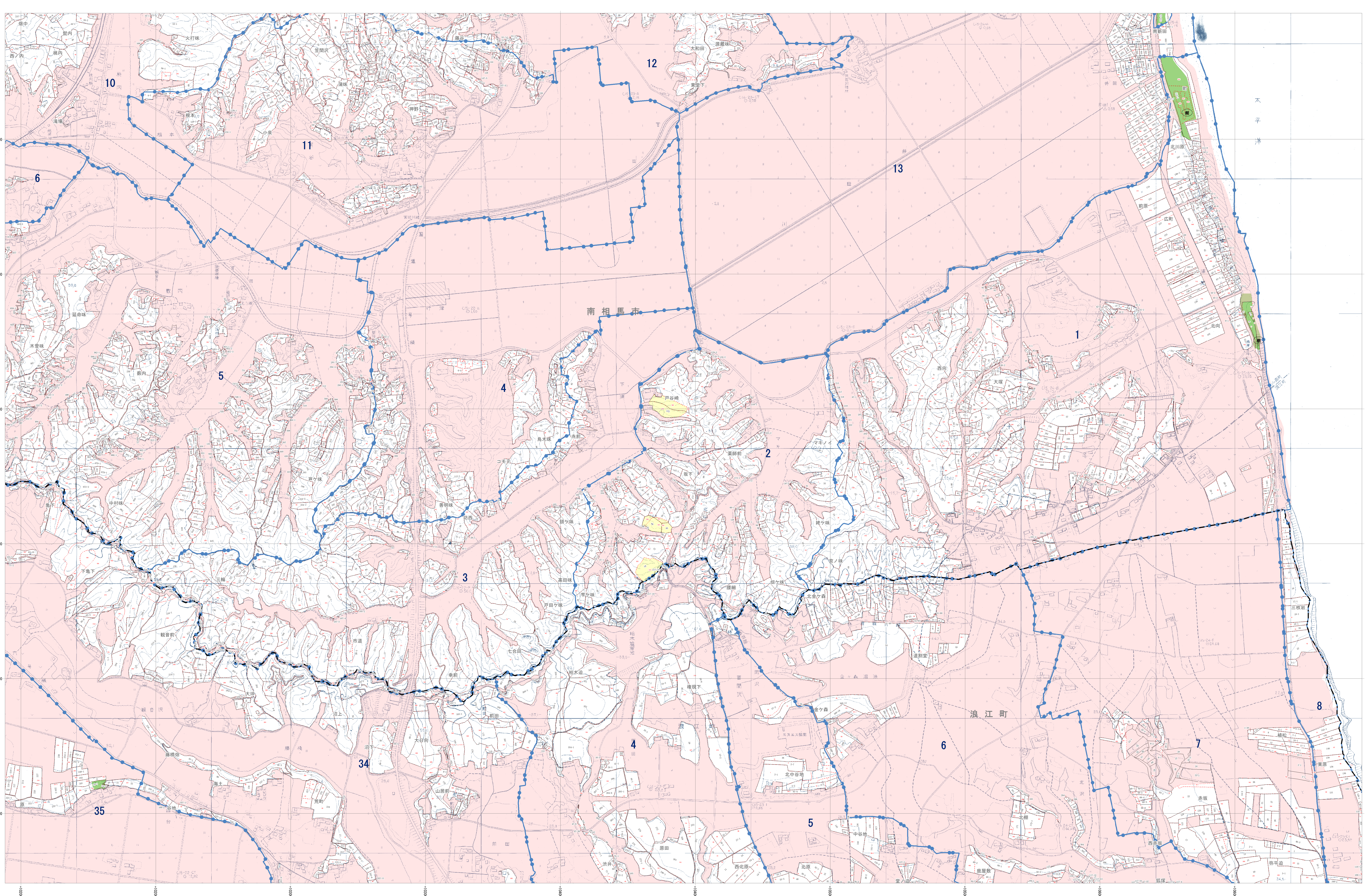


# 森林計画図

南相馬市小高 9-9



- 市町村界
- 林区界 29 林区番号
- 字 字名
- 地番界 地番
- 小地番界 小地番番号
- 保安林及び保安施設地区等
- 水護かん養保安林 (水)
- 土砂流出防護保安林 (土)
- 飛砂防護保安林 (飛)
- 防風保安林 (防)
- 水害防護保安林 (水)
- 湖沼防護保安林 (湖)
- 干渉防護保安林 (干)
- 防霜保安林 (霜)
- なだれ防止保安林 (な)
- 落石防止保安林 (落)
- 防氷保安林 (防)
- 急傾斜地保安林 (急)
- 航行目標保安林 (航)
- 保健保安林 (保)
- 風致保安林 (風)
- 森林計画対象外区域 (赤)
- 保安林区域 (青)
- その他森林区域 (黄)
- 道路線
- 道路幅員線 -0.00000

凡例	
△	三角点
□	空中写真標点
○	標定標点
⊙	国庫標点
⊕	コンクリート標点
●	石標点
→	国境
---	都道府県界
---	支庁界
---	市界
---	町界
---	大字界
---	普通道
---	国道
---	市道
---	軽便道
---	歩道
---	遊歩道
---	防火線
---	電力線
---	計画用排水路
---	天然排水路
---	竹の木の植木
---	その他の植木
---	草生地
---	水田
---	水
---	沼
---	池
---	湖
---	川
---	谷
---	山
---	崖
---	森林計画界
---	地積
---	町村区界
---	大字区界
---	大字界
---	町界
---	市界
---	支庁界
---	国境
---	都道府県界

福島県

平面直角座標系 第四式 (日本測地成果2000準拠)

1:5,000



注：この森林計画図は、地域森林計画に係る保有林の資源情報を把握すること等の目的で作成したものであり、所有権・所有界・面積等土地に関する権利および立木の詳細については証明するものではありません。また、この計画図を複製または転用して他の用途を併用する場合には事前に申請・承認が必要となります。