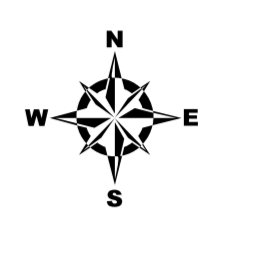
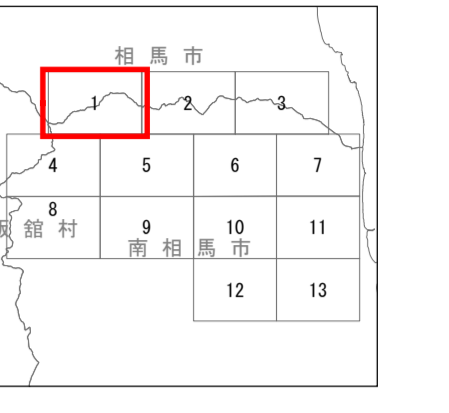
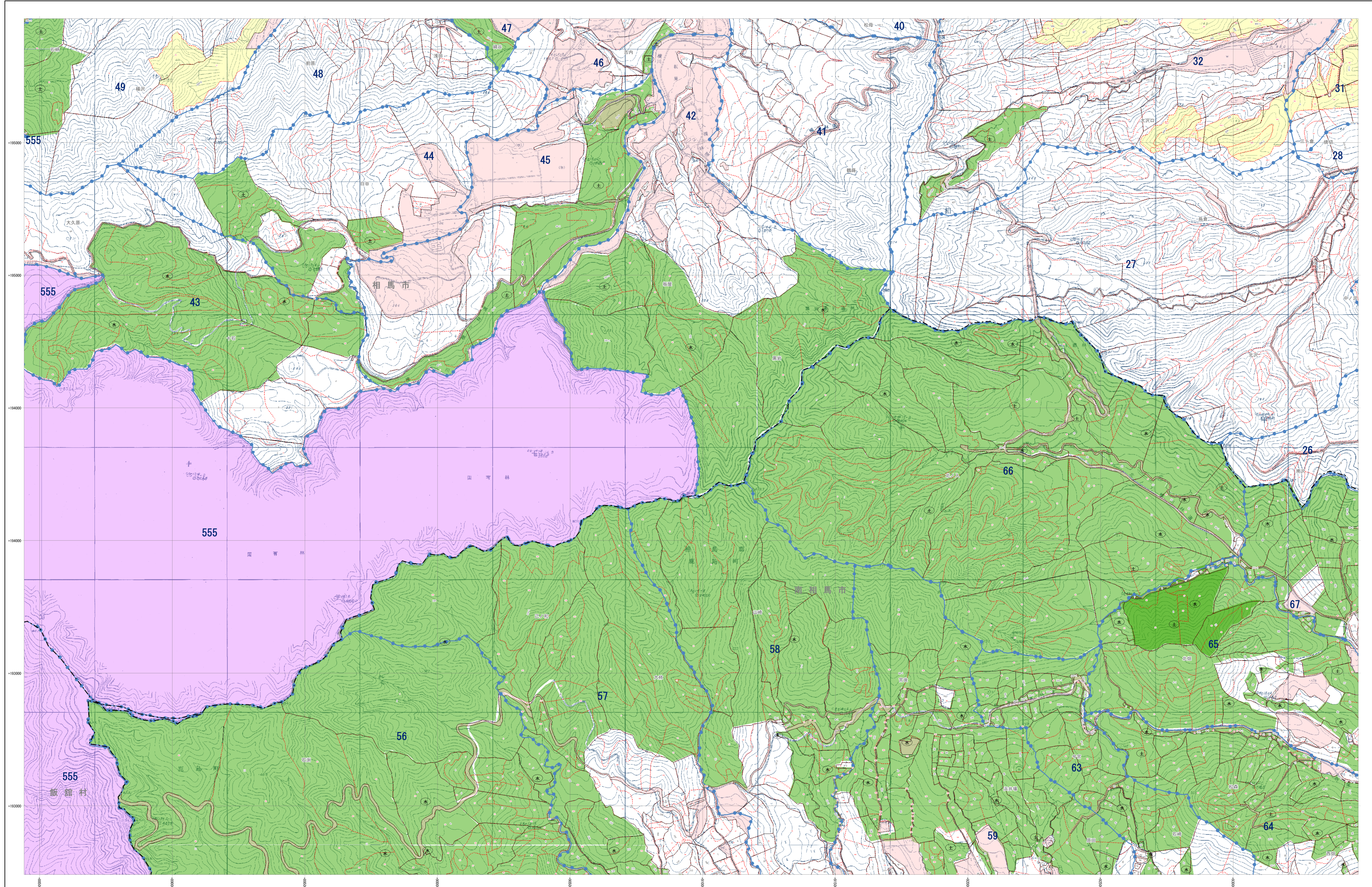


# 森林計画図

南相馬市鹿島 13-1



--- 市町村界  
--- 林境界 29 林班番号  
字 字名  
--- 地番界 地番  
--- 小班界 小班番号

- 保安林及び保安施設地区等
- 水源中心集積保安林 (水)
- 土砂流出防護保安林 (土)
- 土砂崩壊防護保安林 (崩)
- 飛砂防護保安林 (飛)
- 防風保安林 (防)
- 水害防護保安林 (水)
- 湖沼防護保安林 (湖)
- 防雪保安林 (雪)
- 干害防護保安林 (干)
- 防露保安林 (露)
- なだれ防止保安林 (な)
- 港石防止保安林 (石)
- 防火保安林 (火)
- 魚つき保安林 (魚)
- 航行防護保安林 (航)
- 保安施設 (保)
- 風防保安林 (風)
- 森林計画対象外区域
- 国有林区域
- その他森林区域
- 図例線
- 基準地子線 +000000

凡例	
△	三角点
□	水準点
○	標高点
▽	標高点
+	主点
+	コンクリート
+	石
+	天然石
+	人工石
+	新道
+	旧道
+	支庁界
+	市界
+	町界
+	村界
+	普通鉄道
+	特殊鉄道
+	国道
+	県道
+	市道
+	町道
+	村道
+	歩道
+	河川
+	電力線
+	針葉樹林
+	広葉樹林
+	竹
+	その他樹木地
+	草生地
+	農地
+	水田
+	畑
+	牧草地
+	森林園地
+	地籍境界
+	町村役場
+	学校
+	神社
+	寺
+	郵便局
+	診療所
+	温泉
+	墓地
+	築港
+	堤防
+	堰
+	橋
+	石

福島県

平面直角座標系 第四系 (日本測地系2000準拠)

注: この森林計画図は、地籍森林計画に基き森林の資源管理能力を高めること等の目的で作成したものであり、所有権、占有権、借権等土地に関する権利及び木竹の採伐等については図面に示した内容とは異なる場合があります。また、この計画図を複製または利用して他の図面を作成する場合には事前に申請・承認が必要となります。

1:5,000

