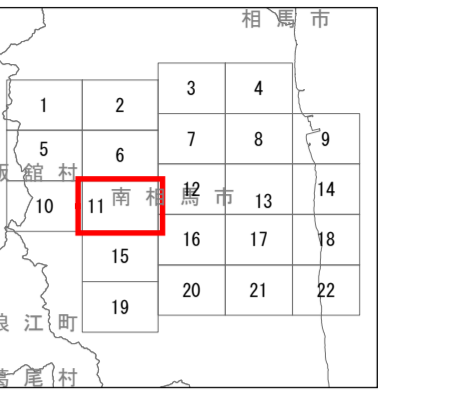
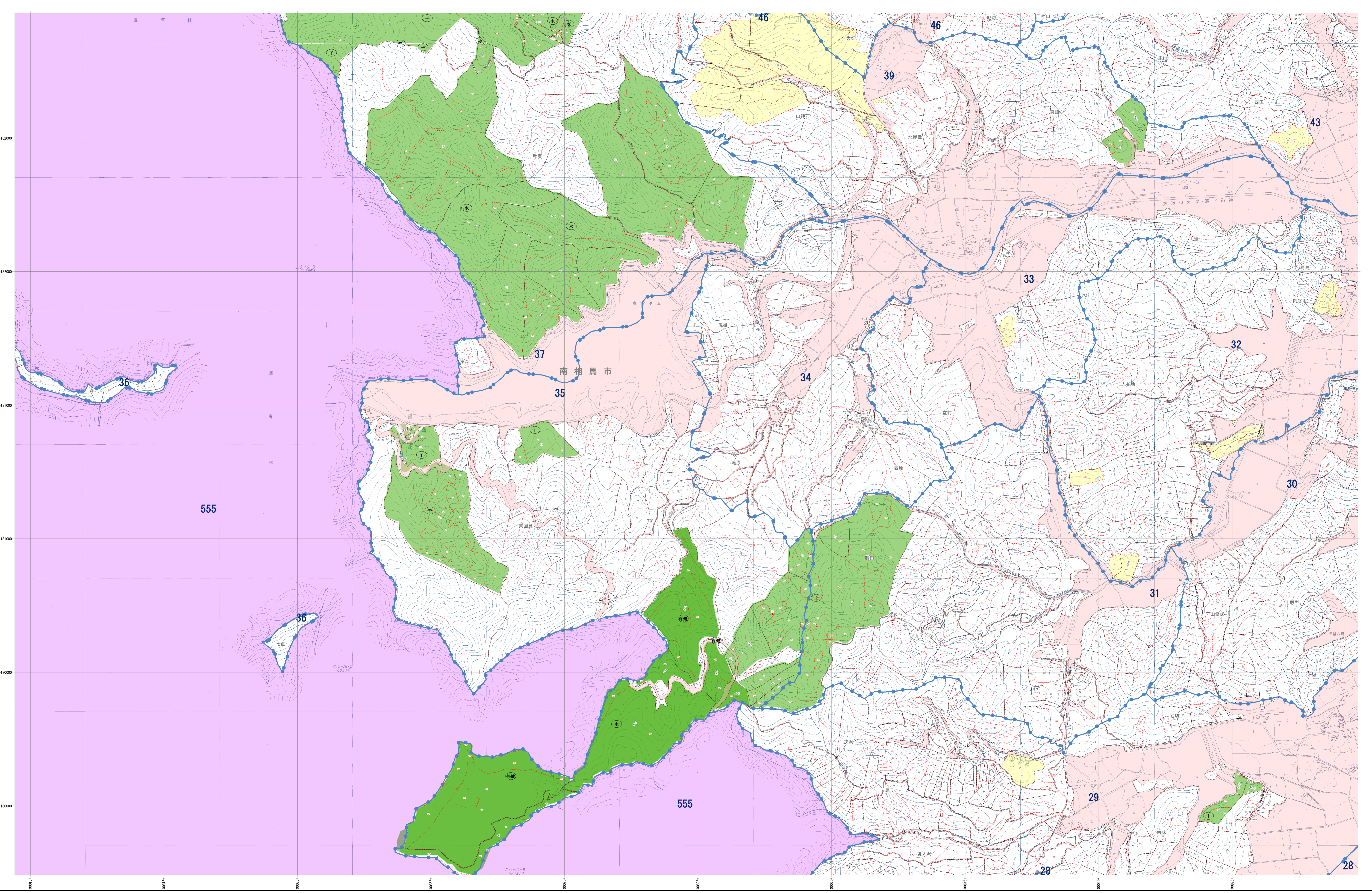


森林計画図

南相馬市原町 22-11



- 市界
 - 町界
 - 字界
 - 地番界
 - 小地番界
- 保安林及び保安施設地区等
- 水源かん養保安林 (水)
 - 土砂崩壊防備保安林 (土)
 - 飛砂防備保安林 (飛)
 - 加害保安林 (加)
 - 水害防備保安林 (水)
 - 湖沼防備保安林 (湖)
 - 防雪保安林 (防)
 - 干渉防備保安林 (干)
 - 防護保安林 (防)
 - なだれ防止保安林 (な)
 - 滝石防止保安林 (た)
 - 防風保安林 (防)
 - 急傾斜地保安林 (急)
 - 航行目録保安林 (航)
 - 保護保安林 (保)
 - 風致保安林 (風)
- 森林計画対象外区域
 - 保安林区域
 - その他森林区域

- 凡例
- △ 三角点
 - 空中点
 - 国土地点
 - 標定点
 - 標高点
 - コンクリート橋
 - 石橋
 - 天然石橋
 - 国野林界
 - 郡界
 - 支庁界
 - 市界
 - 町界
 - 大字界
 - 普通道路
 - 普通道
 - 市道
 - 町道
 - 村道
 - 歩道
 - 防火線
 - 電力線
 - 電線
 - 電話線
 - 木
 - 竹
 - 桑
 - 雑木
 - 水
 - 池
 - 沼
 - 湖
 - 田
 - 畑
 - 森林計画界
 - 地籍界
 - 村域界
 - 大字界
 - 学区界
 - 神社界
 - 寺院界
 - 学校界
 - 集落界
 - 農産物産地
 - 工業用地
 - 農業用地
 - 住宅用地
 - 商業用地
 - 公共用地
 - 雑用地
 - 未利用地
 - 空地
 - 石地

福島県

注：この森林計画図は、地域森林計画に係る所管林の資源情報を把握すること等の目的で作成したものであり、所有権、所有界、借地権等土地に関する権利及び木材の採集に関する事項については証明するものではありません。また、この計画図を複製または転載して他の図面を作成する場合には事前に申請・承認が必要となります。

1:5,000

