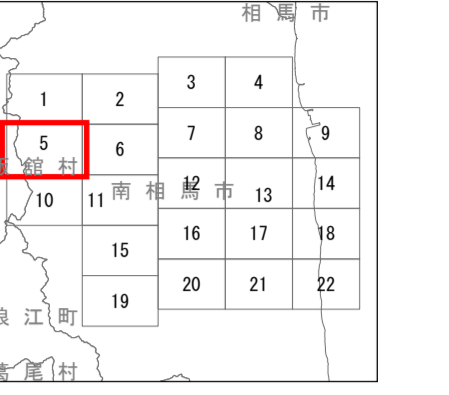
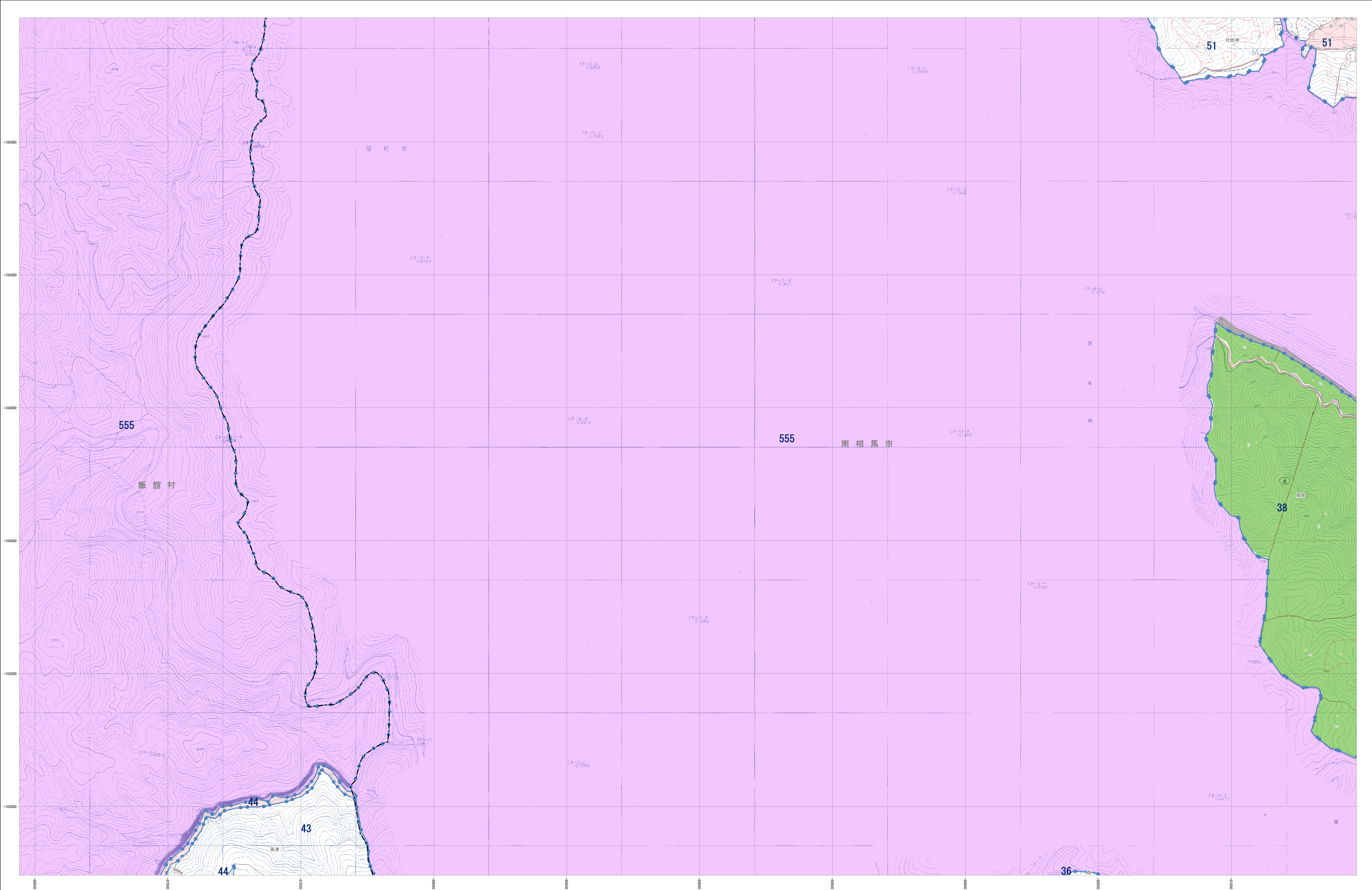


# 森林計画図



- 市町村界  
 ● 林境界  
 ● 字 字名  
 ● 地番界 / 地番  
 ● 小班界 / 小班番号
- 保安林及び保安施設地区等
- 水護かん養保安林 (水)
  - 土砂流出防護保安林 (土)
  - 土砂崩壊防護保安林 (土)
  - 飛砂防護保安林 (飛)
  - 防風保安林 (防)
  - 水害防護保安林 (水)
  - 湖沼防護保安林 (湖)
  - 防雪保安林 (防)
  - 干害防護保安林 (干)
  - 防霜保安林 (防)
  - なだれ防止保安林 (な)
  - 落石防止保安林 (落)
  - 防火保安林 (火)
  - 食中毒保安林 (食)
  - 航行目標保安林 (航)
  - 保健保安林 (保)
  - 風致保安林 (風)
- 森林計画対象区域  
 ● 保安林区域  
 ● その他森林区域  
 ● 境界線  
 ● 座標格子線 1:5000

凡例	
△	三角点
□	水準点
○	空中三角点
●	標定点
☆	国標点
○	主点
○	コンクリート標
○	天然石標
○	国標
○	郡界
○	支庁界
○	市界
○	町界
○	大字界
○	普通鉄道
○	特快鉄道
○	国鉄道路
○	軽便鉄道
○	歩道
○	常道
○	防火線
○	電力線
○	針葉樹林
○	広葉樹林
○	竹
○	その他の樹木
○	草生地
○	水田
○	水
○	遊歩道
○	農業用地
○	森林境界
○	地籍境界
○	町村界
○	大字界
○	神社
○	寺院
○	郵便局
○	変電所
○	高圧線
○	低圧線
○	国鉄駅
○	国鉄用地
○	国鉄用地
○	国鉄用地

福島県

注: この森林計画図は、地域森林計画に係る保安林の資源情報を把握すること等の目的で作成したものであり、所有権、所有界、番地等土地に関する権利及び林木の状態について証明するものではありません。また、この計画図を複製または利用して他の図面を作成する場合には事前に申請・承認が必要となります。

1:5,000

