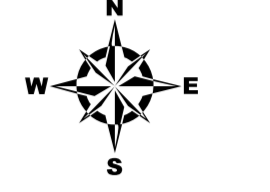
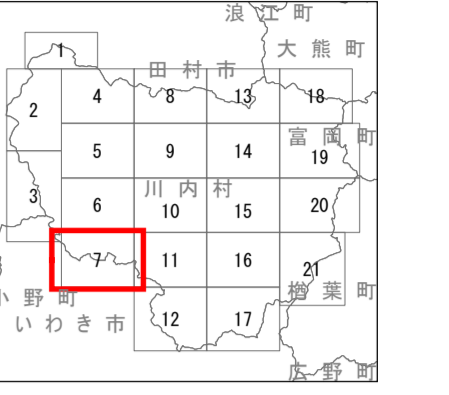
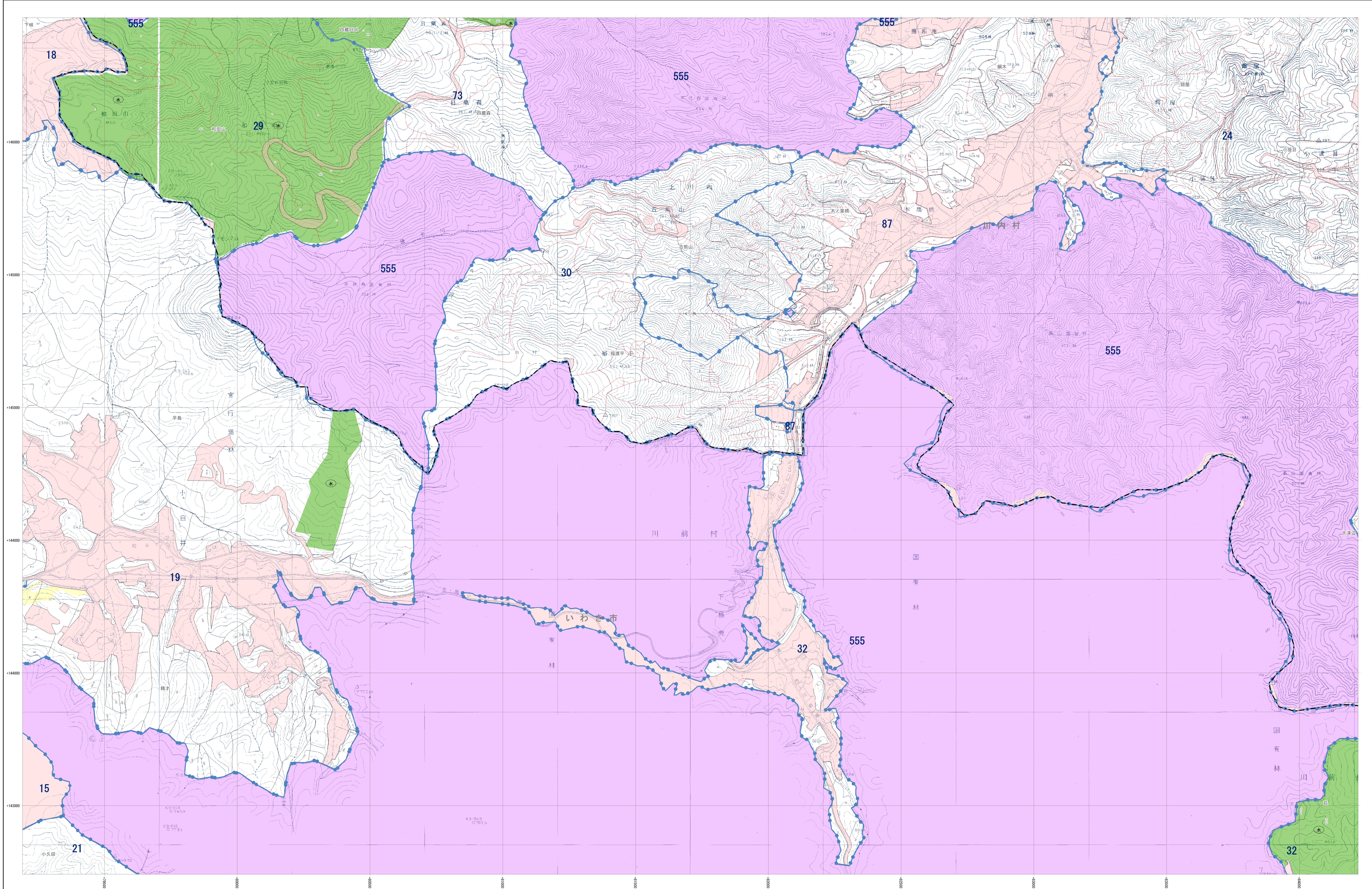


# 森林計画図

川内村 21-7



- 市町村界
- 林班界
- 字界
- 地番界
- 小班界
- 保安林及び保安施設地区等
- 水源かん養保安林 (水)
- 土砂流出防護保安林 (土)
- 飛砂防護保安林 (飛)
- 水害防護保安林 (水)
- 湖沼防護保安林 (湖)
- 防雪保安林 (防)
- 干草防護保安林 (干)
- 防霜保安林 (防)
- なだれ防止保安林 (な)
- 落石防止保安林 (落)
- 防火保安林 (火)
- 風防保安林 (風)
- 航行目録保安林 (航)
- 保護保安林 (保)
- 風致保安林 (風)
- 森林計画対象外区域
- 保安林区域
- その他森林区域
- 境界線
- 座標格子線 +000000

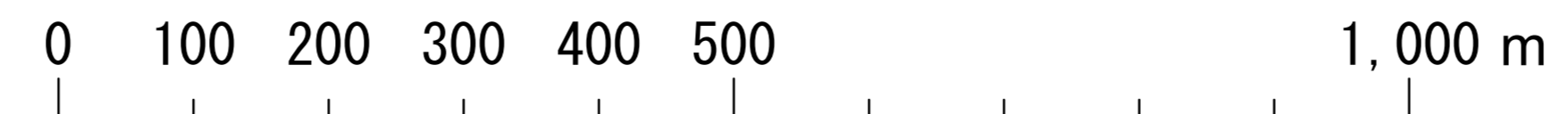
- 凡例
- △ 三角点
  - 空中点
  - 標定点
  - 標高点
  - コンクリート橋
  - 天然石橋
  - 国境
  - 郡界
  - 支庁界
  - 市界
  - 町界
  - 大字界
  - 普通国道
  - 特設国道
  - 市道
  - 軽便道
  - 歩道
  - 防火線
  - 電力線
  - 気象計
  - 森林計測点
  - 竹
  - 木の木の樹木
  - 草
  - 水
  - 池
  - 湖沼
  - 森林計測点
  - 地籍
  - 町村界
  - 大字界
  - 市界
  - 町界
  - 大字界
  - 普通国道
  - 特設国道
  - 市道
  - 軽便道
  - 歩道
  - 防火線
  - 電力線
  - 気象計
  - 森林計測点
  - 竹
  - 木の木の樹木
  - 草
  - 水
  - 池
  - 湖沼

福島県

平面直角座標系 第四式 (日本測地成果2000準拠)

注: この森林計画図は、地域森林計画に係る所管林の資源情報を把握すること等の目的で作成したものであり、所有権、所有地、用途等土地に関する権利及び林木の採集について証明するものではありません。また、この計画図を複製または利用して他の図面を作成する場合には事前に申請・承認が必要となります。

1:5,000



川内村  
21-7