

----- 市町村界
●----- 林班界 29 林班番号
字 字名
----- 地番界 〃----- 地番
----- 小班界 〃----- 小班番号

●----- 保安林及び保安施設地区等

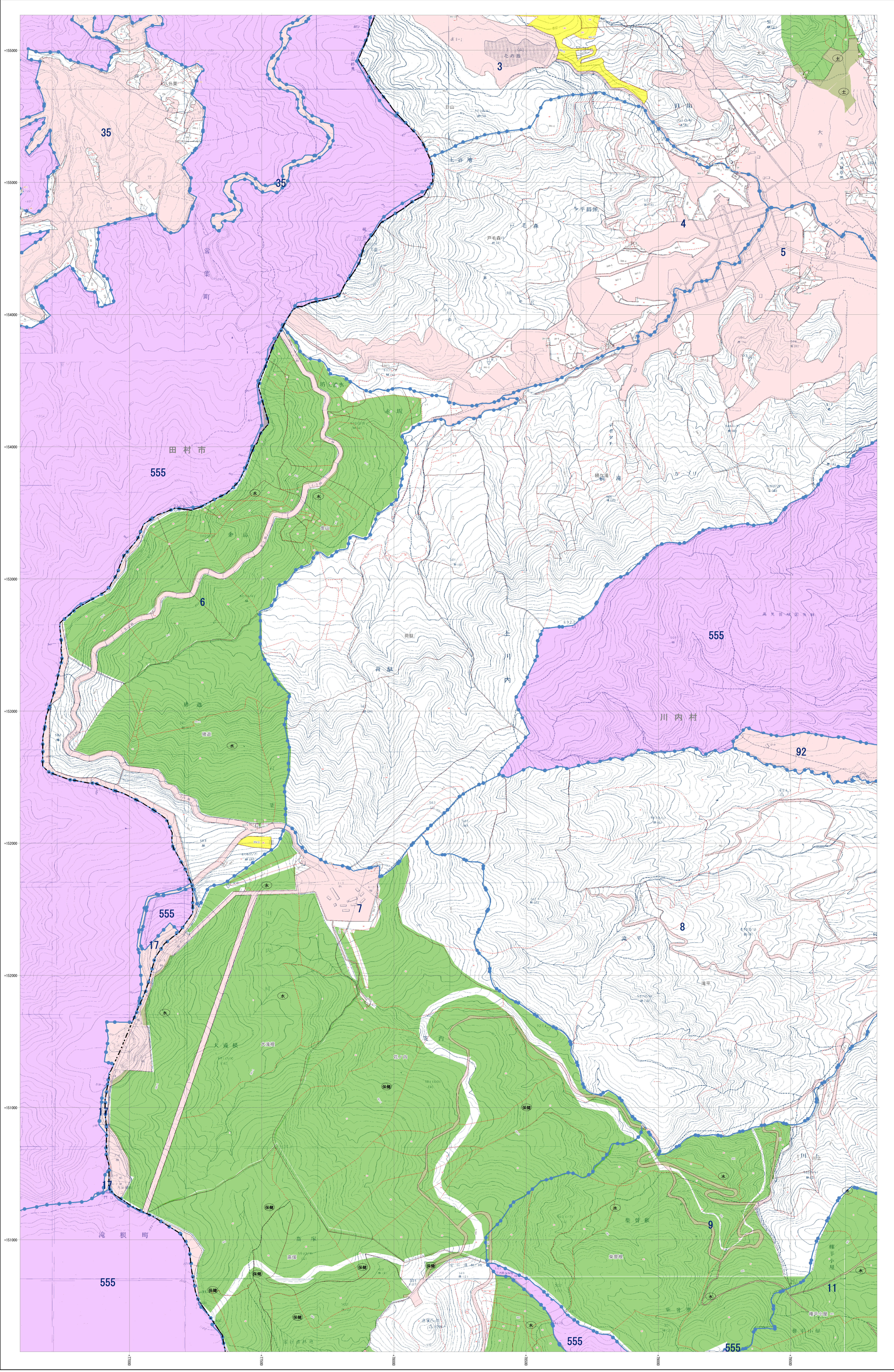
- 水源かん養保安林
- 土砂流出防護保安林
- 土砂崩壊防護保安林
- 飛砂防護保安林
- 防風保安林
- 水害防護保安林
- 湖沼防護保安林
- 防雪保安林
- 干害防護保安林
- 防露保安林
- なたれ防止保安林
- 落石防止保安林
- 防火保安林
- 魚つき保安林
- 航行目標保安林
- 保健保安林
- 風致保安林

○----- 森林計画対象外区域
●----- 国有林区域
●----- その他森林区域

○----- 図脚線
----- 座標格子線 0000000

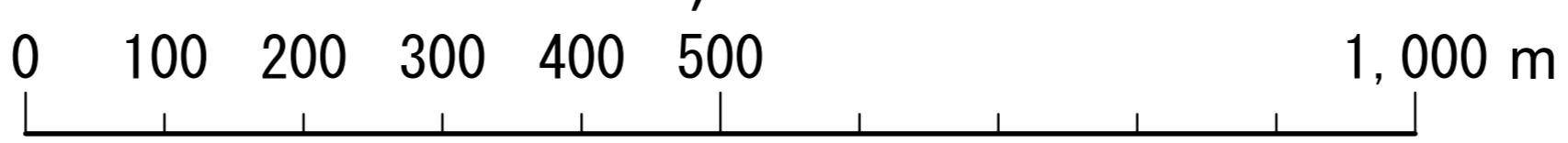
凡例

- △ 三角点
- 水準点
- 中間点
- 標高測定点
- 樹木点
- 主点
- コンクリート構造物
- 天然石構造物
- 天然石
- 国庫
- 都道府県界
- 支庁界
- 市界
- 町界
- 大字界
- 大管線
- 特殊軌道
- 高市道
- 都道府県道
- 市道
- 歩道
- 電力線
- 防火線
- 八咫鏡
- 針葉樹林
- 広葉樹林
- 竹
- その他の樹木
- 水生植物
- 樹木地
- 樹木
- 水
- 池
- 沼
- 牧草地
- 牧場
- 森林境界
- 林間界
- 地類
- 町界
- 神社
- 寺院
- 郵便局
- 警察署
- 電線
- 河川
- 堤防
- 基盤
- 橋
- 堤防
- 独立家屋
- 橋
- 橋
- 橋
- 石
- 地



平面直角座標系 第四系 (日本測地成果2000準拠)

1:5,000



注: この森林計画図は、地域森林計画に係る関係機関との協議を経て作成したものであり、所有者、関係者、関係機関等に事前に協議し、必要に応じて変更を行うものではないものとします。また、この計画図を複製または転載して他の図面を作成する場合は事前に申請・承認が必要となります。