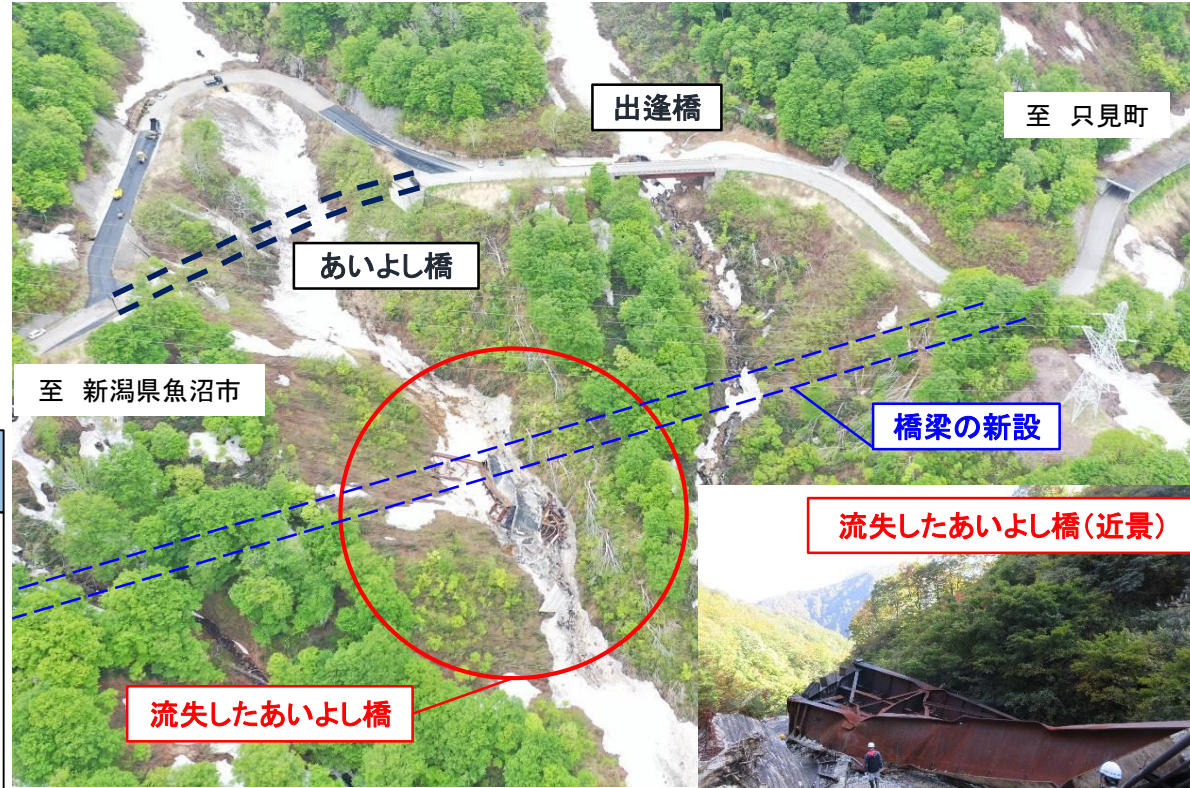


国道252号(仮) あいよし橋 進捗状況

位置図



令和6年9月末現在 事業進捗率3.9%



事業の目的

令和4年3月の雪崩により、あいよし橋と出逢橋が被災しました。今後同様の雪崩が発生した場合でも通行を確保できるよう、災害復旧事業として、現在の位置よりも谷側に新しい橋を整備します。

事業の概要

- ◆ 計画延長 480m
内、(仮)あいよし橋 289m
- ◆ 車道幅 6.0(8.0)m(片側一車線)

令和5年度は、流失したあいよし橋の撤去工事を進めています。