

悪性・悪性疑い累積発見率（カプランマイヤー法：震災時年齢階級別）

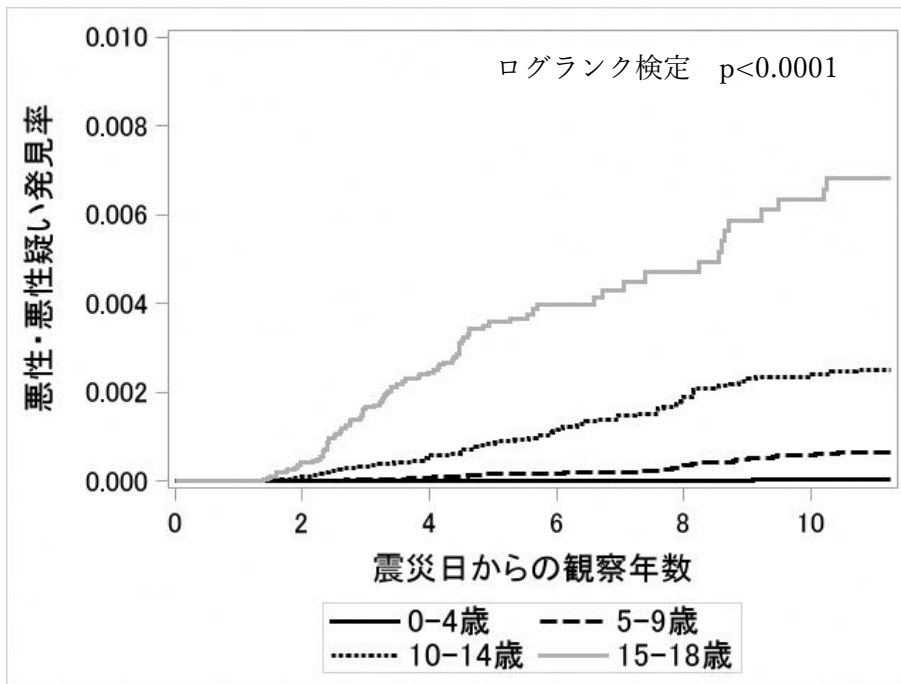


図 7-2-1 甲状腺検査受診者（がん登録のみに登録された症例は除く）

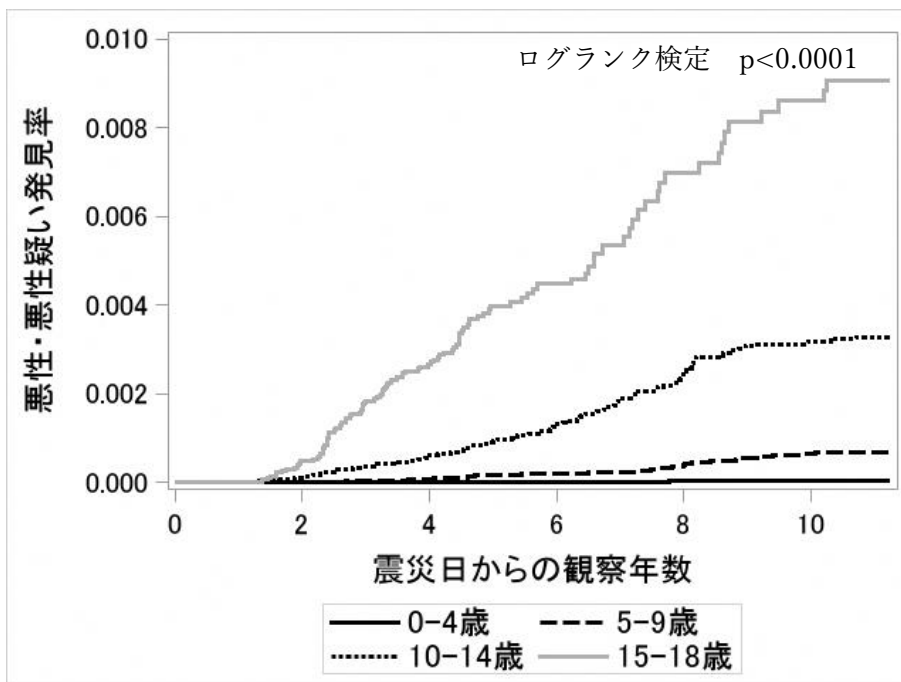


図 7-2-2 甲状腺検査受診者及びがん登録のみに登録された症例

※がん登録等の推進に関する法律に基づきがん登録情報の提供を受け、独自に作成・加工した。

結果のまとめ

- ・震災時年齢別では、震災時年齢が高い群ほど悪性・悪性疑いの累積発見率が高かった。