

福島県地域公共交通利便増進実施計画の策定について（意見聴取）

1 福島県地域公共交通利便増進実施計画の概要

① 目的

持続可能な地域公共交通のマスタープランとして、令和6年3月に策定した「福島県地域公共交通計画（計画期間：令和6年度から令和12年度）」の方向性に基づき、具体的なバス路線等の再編・見直しに係る実施計画を策定するもの。

② 策定主体

県北圏域：福島県、県北圏域8市町村

県中・県南圏域：福島県、県中・県南圏域22市町村

③ 計画区域

県北圏域、県中・県南圏域それぞれにおいて計画を策定

④ 計画期間

令和7年10月～令和13年3月

2 利便増進事業（案）

【県北圏域】

方面	事業名	対象系統	実施時期	関係主体
伊達市方面	伊達市・月の輪地区から福島市へのアクセス性向上	・月の輪経由梁川線 ・月の輪経由保原線	令和7年 10月	・福島交通 ・福島市、伊達市
福島市方面	松川地区の利便増進	・医大・水原線 ・新規路線（松川水原乗合タクシー）	令和7年 10月※1	・福島交通 ・福島市
二本松市・川俣町方面	福島大学へのアクセス性向上	・二本松線	令和7年 10月	・福島交通 ・福島市、二本松市
	塩沢地区～二本松市街地間の利便増進	・塩沢線	令和7年 10月	・福島交通 ・二本松市
	岩代地区～二本松市街地間、東和地区内の利便増進	・針道経由東和小学校線 ・大平経由小浜線 ・小浜線	令和7年 10月	・福島交通 ・二本松市

※1：令和7年4月から実証運行を開始し、その結果等を踏まえて令和7年10月から本格運行を実施

【県中・県南圏域】

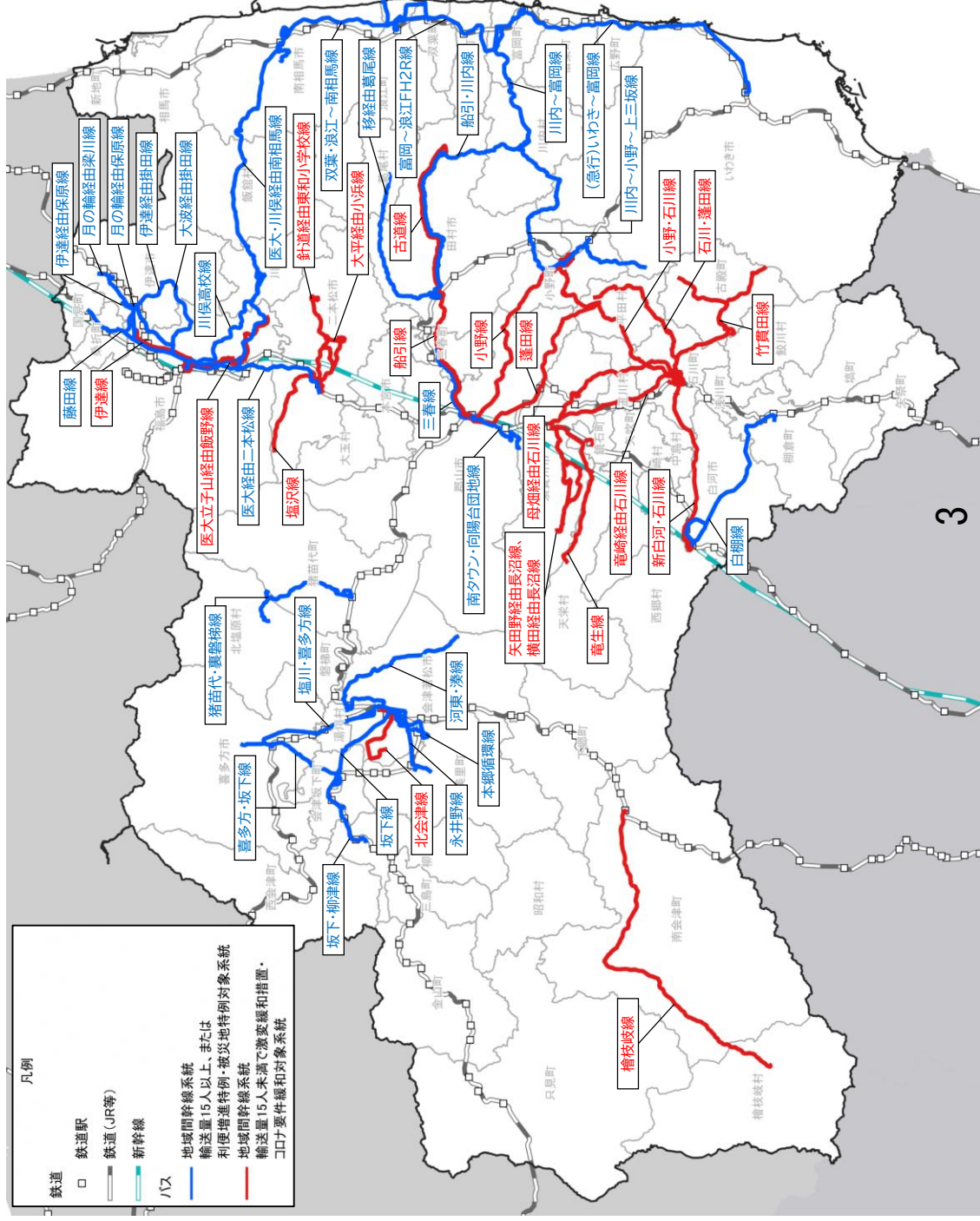
方面	事業名	対象系統	実施時期	関係主体
田村市・三春町方面	三春町方面の利便増進	・船引線 ・三春線 ・新規路線	令和7年 10月	・福島交通 ・郡山市、田村市、三春町
須賀川市方面	須賀川市内長沼地区の利便増進	・横田経由長沼線 ・矢田野経由長沼線 ・横田経由長沼小学校線 ・新規路線	令和7年 10月	・福島交通 ・須賀川市
須賀川市・石川町方面	須賀川市～石川町間の利便増進	・竜崎経由石川線 ・母畑経由石川線 ・岡の内線	令和7年 10月	・福島交通 ・須賀川市、玉川村、石川町
石川町・古殿町方面	石川町～古殿町間の利便増進	・竹貫田線 ・仁田線	令和7年 10月	・福島交通 ・石川町、古殿町
石川町・平田村・小野町方面	石川町～平田村～小野町間の利便増進	・小野・石川線	令和7年 10月	・福島交通 ・石川町、小野町、平田村
白河市・石川町方面	白河市～石川町間の利便増進	・新白河・石川線	令和7年 10月	・福島交通 ・白河市、石川町、西郷村、中島村

3 今後の予定スケジュール

10月30日	福島県地域公共交通活性化協議会において、計画（素案）に関する意見聴取
11月～12月	関係者への同意書の送付・回収
1月～2月	東北運輸局への大臣認定申請

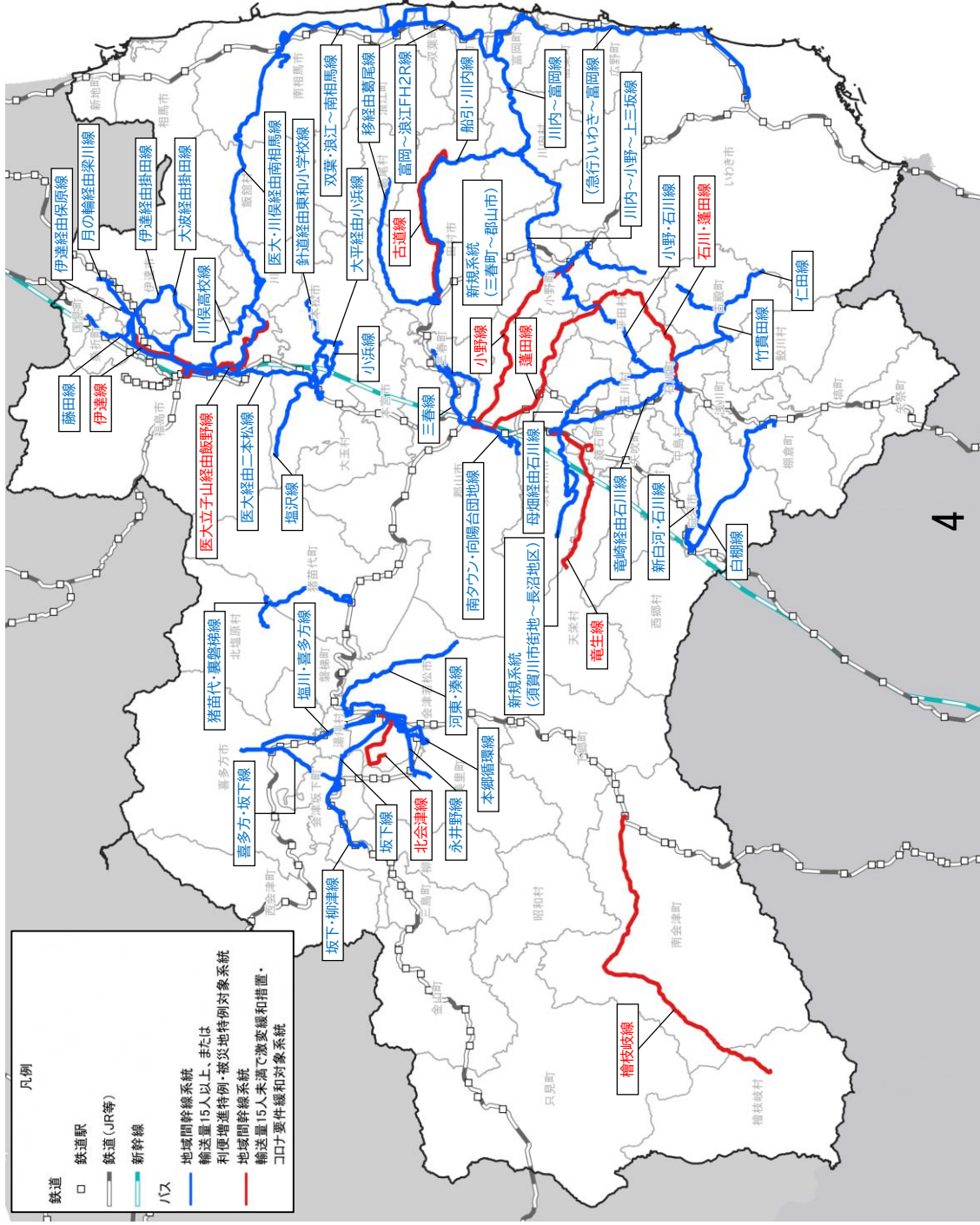
現状(R6.10)

- 令和6年10月現在、広域バス路線の地域間幹線系統47系統について、地域間幹線系統確保維持費国庫補助金を活用しながら、確保・維持・維持を図っている。
- 上記47系統のうち、東日本大震災に伴う激変緩和措置終了後に18系統が国庫補助要件（輸送量15人/日以上）を満たさなくなっている。（針道經由東和小学校線及び北津線は、コロナ要件緩和対象系統）

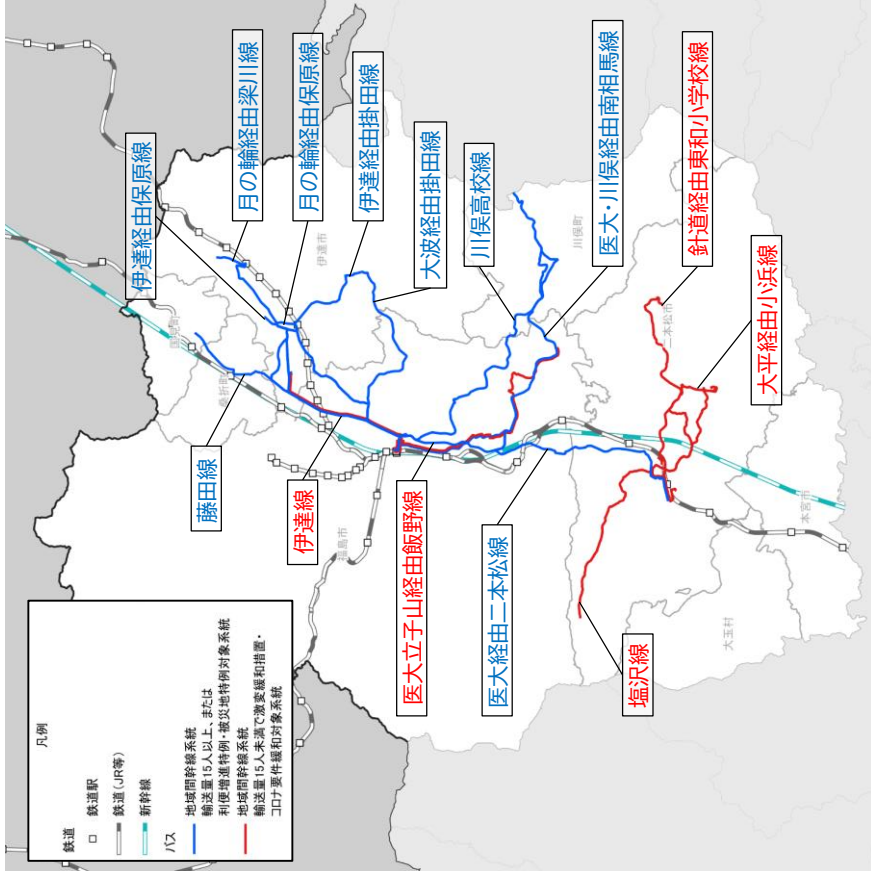


見直し後
(R7.10)

- 令和7年10月において、広域バス路線は、再編・見直し等により47系統となる予定。
- 利便増進実施計画の認定に伴う優遇措置が適用された場合（在庫補助要件の緩和：輸送量15人/日→3人/日以上）、在庫補助要件を満たさなくなる可能性があった広域バス路線の地域間幹線系統は、18系統から8系統に減少する。（北会津線は、コロナ要件緩和対象系統）
- 引き続き、令和8年度以降も再編・見直しを検討していく。



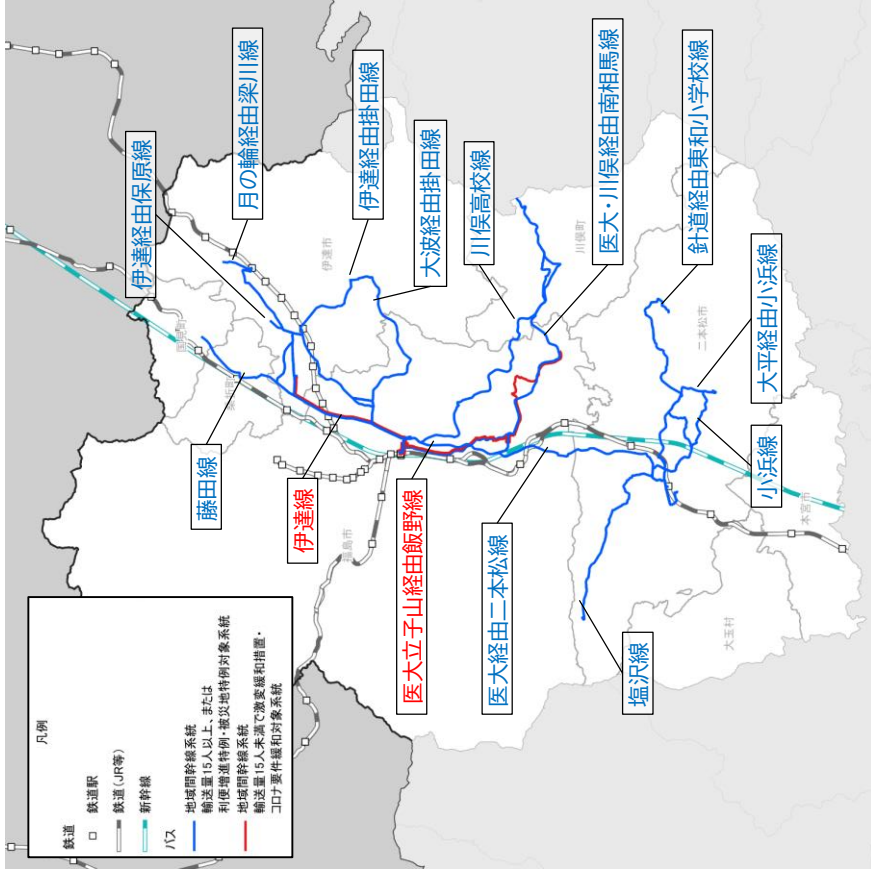
現状(R6.10)



No.	事業者名	系統名	運行回数	平均乗車密度	輸送量
1	福島交通	藤田	11.9	2.6	30.9
2	福島交通	伊達	6.6	1.9	12.5
3	福島交通	伊達線由保原	7.0	2.8	19.6
4	福島交通	伊達線由掛田	8.5	4.3	36.5
5	福島交通	医大立子山線由飯野	3.6	3.5	12.6
6	福島交通	月の輪線由梁川	9.8	3.1	30.3
7	福島交通	月の輪線由保原	8.5	3.8	32.3
8	福島交通	大波線由掛田	10.9	2.3	25
9	福島交通	大平線由小浜	3.0	1.1	3.3
10	福島交通	針道線由東和小学校	9.3	1.5	13.9
11	福島交通	塩沢	3.9	1.7	6.6
12	福島交通	医大線由二本松	9.4	3.9	36.6
13	福島交通	医大・川俣線由南相馬	6.0	1.2	7.2
14	福島交通	小浜	—	—	—
15	JRバス	川俣高校	13.1	4.9	64.1

：再編対象系統

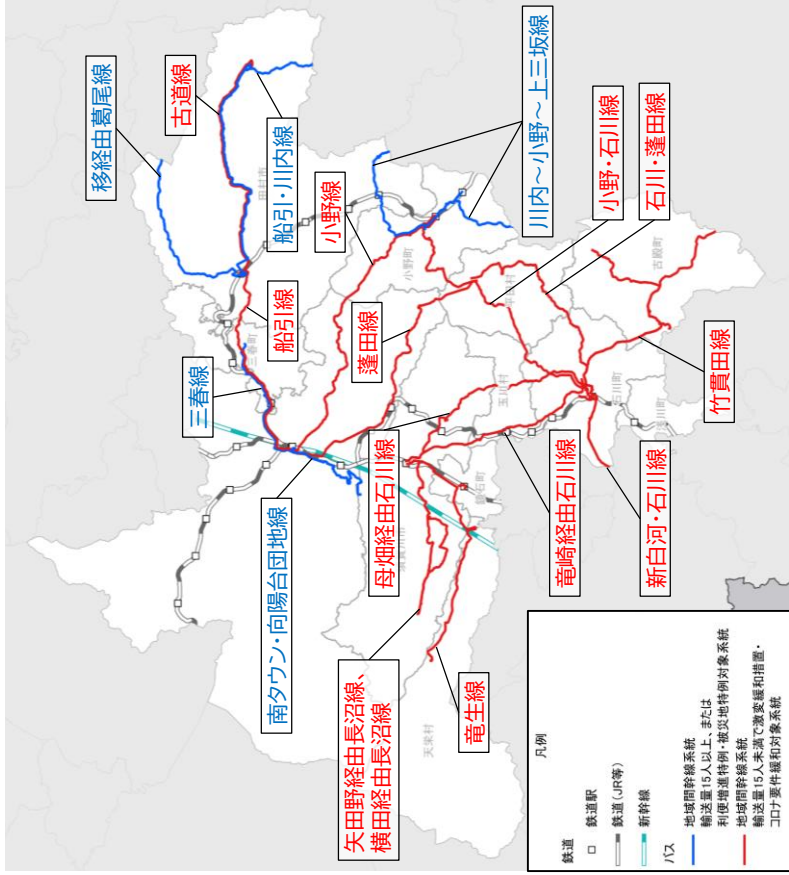
見直し後(R7.10)



No.	事業者名	系統名
1	福島交通	藤田
2	福島交通	伊達
3	福島交通	伊達線由保原
4	福島交通	伊達線由掛田
5	福島交通	医大立子山線由飯野
6	福島交通	月の輪線由梁川
7	福島交通	月の輪線由梁川線入統合
8	福島交通	大波線由掛田
9	福島交通	大平線由小浜
10	福島交通	針道線由東和小学校
11	福島交通	塩沢
12	福島交通	医大線由二本松
13	福島交通	医大・川俣線由南相馬
14	JRバス	川俣高校

：再編対象系統

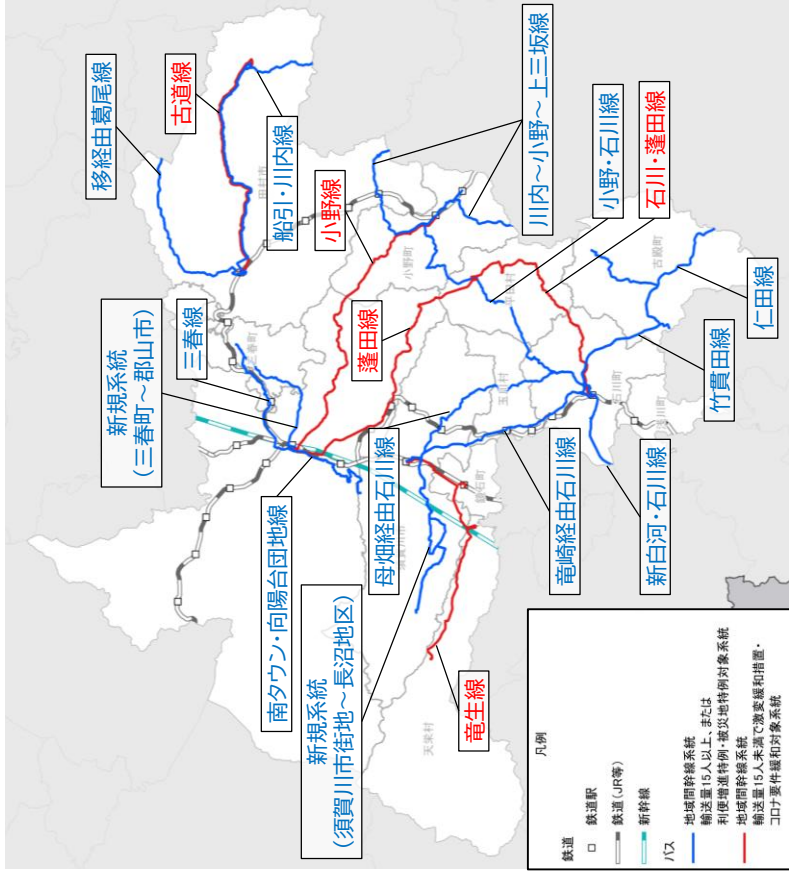
現状(R6.10)



No.	事業者名	系統名	運行回数	平均乗車距離	輸送量
1	福島交通	船引	3.6	1.9	6.8
2	福島交通	三春	10.3	2.5	25.7
3	福島交通	竜崎經由石川	4.6	1.2	5.5
4	福島交通	蓬田	5.3	2.8	14.8
5	福島交通	小野	5.9	1.5	8.8
6	福島交通	古道	3	0.6	1.8
7	福島交通	母畑經由石川	6	1.1	6.6
8	福島交通	矢田野經由長沼	5.1	0.7	3.5
9	福島交通	横田經由長沼	5.3	0.8	4.2
10	福島交通	竜生	5	0.6	3
11	福島交通	石川・蘆田	3.5	0.3	1
12	福島交通	竹貫田	3.3	1.3	4.2
13	福島交通	小野・石川	4	0.6	2.4
14	福島交通	移經由葛尾	4.3	0.5	2.1
15	福島交通	船引・川内	3.6	0.9	3.2
16	福島交通	南タウン・向陽台団地	—	—	—
17	福島交通	仁田	—	—	—
18	新常盤交通	川内～小野～上三坂	3	0.2	0.6

：再編対象系統

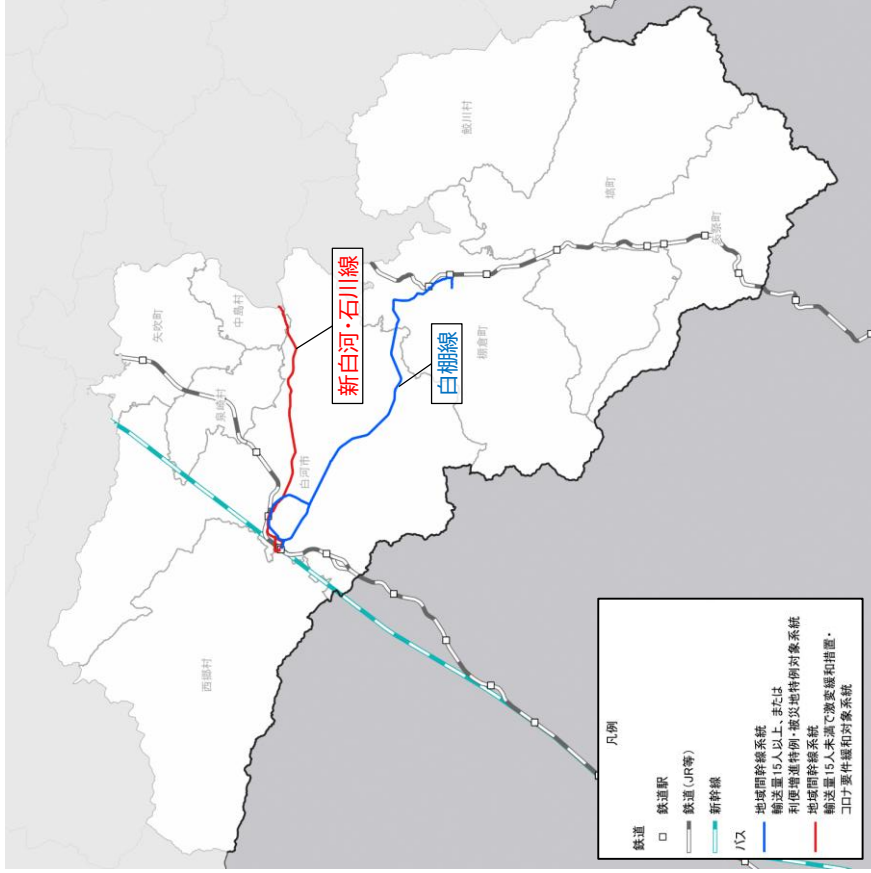
見直し後(R7.10)



No.	事業者名	系統名
1	福島交通	三春へ統合
2	福島交通	三春
3	福島交通	新常盤系統(三春町～郡山市)
4	福島交通	竜崎經由石川
5	福島交通	蓬田
6	福島交通	小野
7	福島交通	古道
8	福島交通	母畑經由石川
9	福島交通	新常盤系統へ統合(一部ダイヤは残る)
10	福島交通	新常盤系統(須賀川市街地～長沼地区)
11	福島交通	竜生
12	福島交通	石川・蘆田
13	福島交通	竹貫田
14	福島交通	小野・石川
15	福島交通	移經由葛尾
16	福島交通	船引・川内
17	福島交通	南タウン・向陽台団地
18	福島交通	仁田
19	新常盤交通	川内～小野～上三坂

：再編対象系統

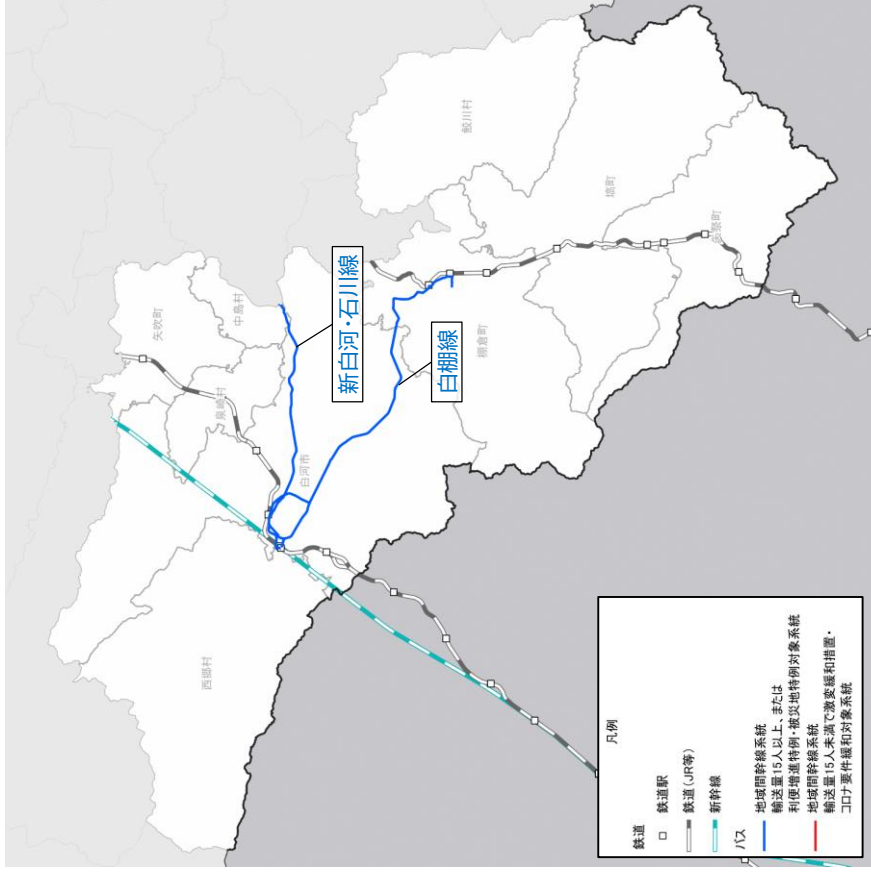
現状(R6.10)



No.	事業者名	系統名	運行回数	平均乗車密度	輸送量
1	福島交通	新白河・石川	6.3	2.3	14.4
2	JRバス	白棚	—	—	—

再編対象系統

見直し後(R7.10)



No.	事業者名	系統名
1	福島交通	新白河・石川
2	JRバス	白棚

再編対象系統

■利便増進事業の検討状況(県北圏域) ※ピンク着色の事業名、対象系統が令和7年度実施事業

エリア	方面	事業名	対象系統	関係主体	今後の検討事項	国・県・市補助の活用予定
北部	国見町・桑折町方面	国見町方面の利便増進	・藤田線 ・桑折線	・福島交通 ・国見町、桑折町	・継続検討路線として、令和7年度事業の対象にはしない	藤田線：地域間幹線系統補助
		北信幹線軸の利便増進	・藤田線 ・桑折線 ほか、多数	・福島交通 ・福島市、伊達市、国見町、桑折町	・継続検討路線として、令和7年度事業の対象にはしない	※当事業は特例対象にならない
	伊達市方面	伊達市～福島市間の利便増進	・伊達経由保原線 ・伊達線	・福島交通 ・福島市、伊達市	・継続検討路線として、令和7年度事業の対象にはしない	伊達経由保原線：地域間幹線系統補助
		福島市・伊達市から主要拠点へのアクセス性向上	・新規路線（鉄道アクセス線） ・田町線 ・伊達経由湯野線	・福島交通 ・福島市、伊達市	・継続検討路線として、令和7年度事業の対象にはしない	新規路線・田町線：地域間幹線系統補助
		伊達市内及び伊達市～福島市間の利便増進	・伊達経由掛田線	・福島交通 ・福島市、伊達市	・継続検討路線として、令和7年度事業の対象にはしない	伊達経由掛田線：地域間幹線系統補助
		伊達市・月の輪地区から福島市へのアクセス性向上	・月の輪経由梁川線 ・月の輪経由保原線	・福島交通 ・福島市、伊達市	・統合後の月の輪経由梁川線の運行本数 ・経由地の整理（保原バスセンター経由 or 保原駅経由）	月の輪経由梁川線：地域間幹線系統補助
	北部	伊達市方面	月の輪台幹線軸の利便増進	・月の輪経由梁川線 ・月の輪経由保原線 ・月の輪台団地線	・福島交通 ・福島市、伊達市	・等間隔運行に向けた運行間隔の調整(45分ヘッドの想定)
伊達市・川俣町方面		大波方面から福島市へのアクセス性向上	・大波経由掛田線	・福島交通 ・福島市、伊達市、川俣町	・継続検討路線として、令和7年度事業の対象にはしない	大波経由掛田線：地域間幹線系統補助
		川俣・月舘方面から福島市へのアクセス性向上	・月舘経由川俣線	・福島交通 ・福島市、伊達市、川俣町	・継続検討路線として、令和7年度事業の対象にはしない	
福島市方面		松川地区の利便増進	・医大・水原線 ・新規路線（松川水原乗合タクシー）	・福島交通 ・福島市	・運行事業者について調整中	
南部	二本松市・川俣町方面	福島大学へのアクセス性向上	・二本松線	・福島交通 ・福島市、二本松市	・学校側との乗り入れに関する協議 ・学生と連携したバス停デザイン、周知方策の検討	二本松線：地域間幹線系統補助
		飯野地区から福島市外へのアクセス性向上	・医大・立子山経由飯野線 ・渡利経由飯野線	・福島交通 ・福島市	・継続検討路線として、令和7年度事業の対象にはしない	医大・立子山経由飯野線：地域間幹線系統補助
	蓬萊幹線軸の利便増進	・二本松線 ・医大・立子山経由飯野線 ほか、多数	・福島交通 ・福島市、二本松市	・継続検討路線として、令和7年度事業の対象にはしない		
	塩沢地区～二本松市街地間の利便増進	・塩沢線	・福島交通 ・二本松市	・市の計画に位置付ける循環路線の新設との整合	塩沢線：地域間幹線系統補助	
	岩代地区～二本松市街地間、東和地区内の利便増進	・針道経由東和小学校線 ・大平経由小浜線 ・小浜線	・福島交通 ・二本松市	同上	大平経由小浜線、針道経由東和小学校線：地域間幹線系統補助	

■ 利便増進事業の検討状況(県中・県南圏域) ※ピンク着色の事業名、対象系統が令和7年度実施事業

エリア	方面	事業名	対象系統	関係主体	今後の検討事項	国・県・市補助の活用予定
北部	田村市・三春町方面	三春町方面の利便増進	・船引線 ・三春線 ・新規路線	・福島交通 ・郡山市、田村市、三春町	・船引線統合後の田村市～三春町の区間での域内交通の対応。	三春線、新規路線：地域間幹線系統補助
		田村市～川内村間の利便増進	・古道線 ・船引・川内線	・福島交通 ・田村市、川内村	・継続検討路線として、令和7年度事業の対象にはしない	
	本宮市方面	本宮市～郡山市間の利便増進	・フェスタ・本宮線	・福島交通 ・郡山市、本宮市	・継続検討路線として、令和7年度事業の対象にはしない	
	小野町・平田村方面	郡山市～小野町間の利便増進	・小野線	・福島交通 ・郡山市、小野町	・継続検討路線として、令和7年度事業の対象にはしない	
		郡山市～平田村間の利便増進	・蓬田線	・福島交通 ・郡山市、平田村	・継続検討路線として、令和7年度事業の対象にはしない	蓬田線：地域間幹線系統補助
南部	須賀川市・鏡石町・天栄村方面	須賀川市～鏡石町～天栄村間の利便増進	・竜生線 ・長沼車庫線	・福島交通 ・須賀川市、鏡石町、天栄村	・継続検討路線として、令和7年度事業の対象にはしない	
南部	須賀川市方面	須賀川市内長沼地区の利便増進	・横田経由長沼線 ・矢田野経由長沼線 ・横田経由長沼小学校線	・福島交通 ・須賀川市	・運行回数の設定(吉田先生から1時間に1本程度の利便性を維持することの効果について助言あり) ・長沼地区から須賀川市街地間の運賃への影響 ・沿線住民に対する周知方法	統合後の長沼線：地域間幹線系統補助
	須賀川市・石川町方面	須賀川市～石川町間の利便増進	・竜崎経由石川線 ・母畑経由石川線 ・岡の内線	・福島交通 ・須賀川市、玉川村、石川町	・岡の内線と竜崎経由石川線の統合により所要時分が増加 ・石川町・玉川村から須賀川市街地間の運賃への影響 ・母畑経由石川線は、石川町内の経路延伸による時分の増加及び運行経費の増加への影響	竜崎経由石川線、母畑経由石川線：地域間幹線系統補助
	石川町・古殿町方面	石川町～古殿町間の利便増進	・竹貫田線 ・仁田線	・福島交通 ・石川町、古殿町	・石川町内の経路延伸による時分の増加及び運行経費の増加への影響 ・スクールバス利用による普通交付税措置の活用を検討	竹貫田線：地域間幹線系統補助
	石川町・平田村・小野町方面	石川町～平田村～小野町間の利便増進	・小野・石川線 ・永田経由後川線	・福島交通 ・石川町、小野町、平田村	・石川町内の経路延伸による時分の増加及び運行経費の増加への影響 ・石川町内の高校への通学に関する利用促進、周知方法	小野・石川線：地域間幹線系統補助
	白河市・石川町方面	白河市～石川町間の利便増進	・新白河・石川線	・福島交通 ・白河市、石川町、西郷村、中島村	・石川町内の経路延伸による時分の増加及び運行経費の増加への影響 ・石川町内の高校への通学に関する利用促進、周知方法	新白河・石川線：地域間幹線系統補助