

令和6年度教員の勤務実態調査結果

目次

1	調査の概要	1
2	調査結果	2～17
(1)	アクションプランの目標達成状況	2～6
(2)	教員の1日あたりの学内勤務時間	7
(3)	教員の1週間あたりの学内総勤務時間	8
(4)	平成29年度からの推移	9～11
(5)	1週間あたりの学内総勤務時間の分布	12～13
3	学校の設定した休憩時間において実際に休憩した時間	14
4	部活動・特設の部活動を行った時間	15～17
(1)	正規の勤務時間内に行った部活動・特設の部活動の時間 に費やした時間	15
(2)	正規の勤務時間外（平日）に行った部活動・ 特設の部活動に費やした時間	16
(3)	正規の勤務時間外（土日）に行った部活動・ 特設の部活動に費やした時間	17

1 調査の概要

(1) 調査期間

6月24日(月)～6月30日(日)

※上記期間中に定期考査等がある場合は、7月1日(月)～7月7日(日)で実施

(2) 調査対象

ア 市町村立学校：調査対象76校(小学校51校、中学校22校、義務教育学校3校)

イ 県内全県立学校：99校(中学校2校、高等学校73校、特別支援学校24校)

(3) 回答数

ア 市町村立学校(県立中含む) 858名(回収率82.5%)

イ 県立学校(県立中除く) 4378名(回収率86.3%)

(4) 統計的割合

ア 市町村立学校 8.1%

イ 県立学校 85.6%

(5) 調査項目

ア 基礎項目 ①学校種②学校名③学校コード④正規の勤務時間(開始・終了時刻)⑤性別
⑥年齢⑦職名⑧雇用形態⑨学級担任の有無⑩主任業務の有無⑪部活動顧問
の有無及び部活動の種目

イ 調査入力項目

- ① 仕事と私生活の両立ができていると感じるか
- ② 授業の準備や自己研さんのための時間を確保できていると思うか
- ③ 在校開始時間・終了時間
- ④ 学校の設定した休憩時間において休憩した時間
- ⑤ 正規の勤務時間内で行った部活動・特設の部活動に費やした時間
- ⑥ 正規の勤務時間外で行った部活動・特設の部活動に費やした時間

2 調査結果

(1)教職員働き方改革アクションプランの目標達成状況

○教職員働き方改革アクションプランの目標

- 1 仕事と私生活を両立できていると感じる教職員の割合80%以上とする。
- 2 授業の準備や自己研さんのための時間を確保できていると感じる教職員の割合80%以上とする。
- 3 時間外勤務時間月80時間（※1）を超える教職員の割合を0%かつ月45時間（※2）を超える教員の割合を3分の1以下にする。

※1 1週間あたりの学内総勤務時間62時間30分

※2 1週間あたりの学内総勤務時間53時間45分

○仕事と私生活を両立できていると感じる教職員の割合

- ・仕事と私生活を両立できている、やや両立できていると感じる教職員の割合が80%を超えたのは小学校、中学校、特別支援学校の校長であった。
- ・仕事と私生活を両立できている、やや両立できていると感じる教職員の割合の校種別平均は50%～60%であった。

○小学校（職種別）

	感じる	やや感じる	どちらとも言えない	あまり感じない	感じない	未回答
校長	56.2%	26.8%	14.6%	0.0%	2.4%	0.0%
副校長・教頭	28.3%	22.6%	28.3%	13.2%	7.5%	0.1%
主幹教諭・教諭	19.3%	36.8%	20.8%	14.8%	8.3%	0.0%
講師	22.9%	38.6%	18.1%	14.5%	5.9%	0.0%
養護教諭	23.4%	34.0%	23.4%	14.9%	2.1%	2.2%
全体	22.3%	35.2%	20.9%	14.2%	7.2%	0.2%

○中学校（職種別）

	感じる	やや感じる	どちらとも言えない	あまり感じない	感じない	未回答
校長	52.0%	32.0%	12.0%	0.0%	4.0%	0.0%
副校長・教頭	13.8%	41.4%	6.9%	13.8%	24.1%	0.0%
主幹教諭・教諭	17.2%	23.0%	21.6%	23.5%	14.7%	0.0%
講師	11.5%	26.9%	26.9%	25.0%	9.6%	0.1%
養護教諭	11.1%	48.1%	22.2%	7.4%	11.1%	0.1%
全体	17.7%	26.4%	20.8%	21.2%	13.9%	0.0%

○高等学校（職種別）

	感じる	やや感じる	どちらとも言えない	あまり感じない	感じない	未回答
校長	47.0%	27.3%	19.7%	4.5%	0.0%	1.5%
副校長・教頭	18.4%	37.7%	21.1%	19.3%	3.5%	0.0%
主幹教諭・教諭	16.5%	29.6%	21.8%	20.0%	11.8%	0.3%
講師	24.6%	31.4%	21.7%	15.5%	5.3%	1.4%
養護教諭	20.2%	34.0%	23.4%	17.0%	5.3%	0.0%
全体	18.3%	30.8%	21.6%	18.5%	10.2%	0.6%

○特別支援学校（職種別）

	感じる	やや感じる	どちらとも言えない	あまり感じない	感じない	未回答
校長	42.9%	42.9%	7.1%	7.1%	0.0%	0.0%
副校長・教頭	17.5%	42.5%	22.5%	12.5%	5.0%	0.0%
主幹教諭・教諭	22.2%	35.1%	22.9%	14.2%	5.2%	0.4%
講師	24.8%	38.4%	21.3%	12.0%	3.5%	0.0%
養護教諭	21.4%	53.6%	14.3%	10.7%	0.0%	0.0%
全体	23.1%	36.5%	22.1%	13.4%	4.7%	0.3%

○授業の準備や自己研さんのための時間を確保できていると思う教職員の割合

- ・授業の準備や自己研さんのための時間を確保できている、やや確保できていると思える教職員の割合が80%を超えたのは小学校、中学校の校長であった。
- ・授業の準備や自己研さんのための時間を確保できている、やや確保できていると思える教職員の割合の校種別平均は全ての校種で50%未満であった。

○小学校（職種別）

	思う	やや思う	どちらとも言えない	あまり思わない	思わない	未回答
校長	51.3%	29.3%	14.6%	2.4%	2.4%	0.0%
副校長・教頭	13.2%	30.2%	34.0%	15.1%	7.5%	0.0%
主幹教諭・教諭	8.4%	37.0%	18.0%	27.4%	9.0%	0.2%
講師	13.3%	30.1%	27.7%	21.7%	7.2%	0.0%
養護教諭	12.8%	29.8%	21.3%	23.4%	6.4%	6.3%
全体	11.7%	35.1%	20.0%	24.5%	8.1%	0.6%

○中学校（職種別）

	思う	やや思う	どちらとも言えない	あまり思わない	思わない	未回答
校長	32.0%	48.0%	12.0%	4.0%	4.0%	0.0%
副校長・教頭	10.3%	17.2%	17.2%	41.4%	13.8%	0.1%
主幹教諭・教諭	9.5%	24.8%	17.2%	33.8%	14.2%	0.5%
講師	5.8%	38.5%	15.4%	32.7%	7.6%	0.0%
養護教諭	11.1%	11.1%	37.0%	29.6%	11.1%	0.1%
全体	10.8%	26.0%	17.7%	32.6%	12.7%	0.2%

○高等学校（職種別）

	思う	やや思う	どちらとも言えない	あまり思わない	思わない	未回答
校長	19.7%	45.5%	25.8%	9.0%	0.0%	0.0%
副校長・教頭	8.8%	33.3%	32.5%	21.9%	3.5%	0.0%
主幹教諭・教諭	9.8%	26.1%	22.3%	29.2%	12.5%	0.1%
講師	17.9%	43.0%	14.0%	17.9%	5.8%	1.4%
養護教諭	5.3%	36.2%	25.5%	24.5%	8.5%	0.0%
全体	10.8%	29.6%	22.5%	26.2%	10.5%	0.4%

○特別支援学校（職種別）

	思う	やや思う	どちらとも言えない	あまり思わない	思わない	未回答
校長	35.7%	42.9%	7.1%	7.1%	0.0%	7.2%
副校長・教頭	7.5%	37.5%	30.0%	20.0%	5.0%	0.0%
主幹教諭・教諭	12.9%	32.7%	27.1%	21.7%	5.5%	0.1%
講師	14.3%	42.2%	23.3%	15.9%	4.3%	0.0%
養護教諭	14.3%	50.0%	25.0%	10.7%	0.0%	0.0%
全体	13.6%	35.0%	26.2%	20.0%	5.1%	0.1%

○時間外勤務時間月 8 0 時間を超える教職員の割合及び月 4 5 時間を超える教職員の割合

- ・月 8 0 時間を超える時間外勤務を行った教員数の割合を 0 % にできたのは、特別支援学校の校長とすべての校種の養護教諭であった。
- ・月 4 5 時間を超える時間外勤務を行った教員数の割合が減っている職種もあり、継続的な調査が必要である。
- ・令和 5 年度と比較して、小学校と中学校で時間外勤務が増加しており、目標達成に向けて具体的な対策が必要である。

月 8 0 時間超 (週 6 2 時間 3 0 分超) の時間外勤務を行っている教員の割合									参考		
	R1	R2	R3	R4	R5	R6	R2比	達成率	R1比	達成率	
小学校	校長	8.8%	4.7%	10.9%	2.6%	2.3%	4.7%	101.1%	-1.1%	53.4%	46.6%
	副校長・教頭	64.7%	36.4%	52.1%	52.1%	41.2%	39.3%	108.1%	-8.1%	60.7%	39.3%
	主幹教諭・教諭	7.3%	3.9%	10.2%	4.3%	5.8%	7.3%	187.1%	-87.1%	100.0%	0.0%
	講師	2.3%	0.0%	4.7%	4.0%	1.3%	3.5%	-	-	152.2%	-52.2%
	養護教諭	0.0%	2.2%	0.0%	0.0%	0.0%	0.0%	0.0%	100.0%	-	-
	全体	7.5%	5.4%	12.1%	7.4%	7.4%	8.6%	159.6%	-59.6%	114.7%	-14.7%
中学校	校長	6.7%	0.0%	11.1%	5.6%	4.8%	4.0%	-	-	59.7%	40.3%
	副校長・教頭	73.3%	78.3%	80.0%	79.2%	46.2%	58.6%	74.9%	25.1%	79.9%	20.1%
	主幹教諭・教諭	35.3%	32.2%	32.7%	29.0%	27.1%	29.1%	90.3%	9.7%	82.4%	17.6%
	講師	32.1%	27.9%	38.9%	20.0%	15.0%	19.2%	68.8%	31.2%	59.8%	40.2%
	養護教諭	5.8%	4.3%	5.6%	16.7%	4.8%	0.0%	0.0%	100.0%	0.0%	100.0%
	全体	36.2%	31.1%	32.6%	29.5%	25.0%	27.9%	89.8%	10.2%	77.1%	22.9%
高等学校	校長	3.3%	3.1%	0.0%	5.8%	7.5%	3.2%	104.0%	-4.0%	97.0%	3.0%
	副校長・教頭	32.5%	31.8%	33.3%	38.0%	28.3%	17.4%	54.8%	45.2%	53.5%	46.5%
	主幹教諭・教諭	16.8%	13.0%	13.0%	23.5%	20.6%	16.2%	124.6%	-24.6%	96.4%	3.6%
	講師	9.3%	9.1%	11.9%	14.8%	9.6%	7.6%	83.6%	16.4%	81.7%	18.3%
	養護教諭	0.0%	0.0%	2.9%	1.5%	2.0%	0.0%	-	-	-	-
	全体	17.3%	12.8%	13.2%	22.4%	19.3%	13.8%	107.5%	-7.5%	79.8%	20.2%
特別支援学校	校長	0.0%	0.0%	0.0%	0.0%	6.7%	0.0%	-	-	-	-
	副校長・教頭	39.7%	37.1%	38.2%	38.2%	36.4%	14.6%	39.3%	60.7%	36.8%	63.2%
	主幹教諭・教諭	0.8%	0.5%	0.9%	5.2%	1.4%	3.0%	634.5%	-534.5%	375.0%	-275.0%
	講師	0.0%	0.0%	0.0%	4.2%	1.5%	2.4%	-	-	-	-
	養護教諭	0.0%	0.0%	0.0%	0.0%	0.0%	0.0%	-	-	-	-
	全体	3.0%	2.9%	1.9%	6.0%	3.2%	3.1%	108.7%	-8.7%	103.3%	-3.3%

月45時間超(週53時間45分超)の時間外勤務を行っている教員の割合										参考	
		R1	R2	R3	R4	R5	R6	R2比	達成率	R1比	達成率
小学校	校長	41.2%	30.2%	52.2%	39.5%	34.9%	32.6%	107.9%	-11.9%	79.1%	31.3%
	副校長・教頭	97.0%	84.1%	91.7%	85.4%	84.2%	87.5%	104.0%	-6.1%	90.2%	14.7%
	主幹教諭・教諭	58.3%	49.3%	55.2%	51.4%	40.5%	49.2%	99.8%	0.3%	84.4%	23.4%
	講師	43.0%	31.4%	43.8%	42.7%	31.2%	31.4%	100.0%	0.0%	73.0%	40.5%
	養護教諭	34.6%	24.4%	31.6%	19.5%	13.5%	22.4%	91.8%	12.3%	64.7%	52.9%
	全体	56.1%	46.5%	55.0%	50.2%	40.8%	47.0%	101.1%	-1.6%	83.8%	24.3%
中学校	校長	44.4%	36.4%	44.4%	55.6%	28.6%	32.0%	87.9%	18.1%	72.1%	41.9%
	副校長・教頭	100.0%	100.0%	96.0%	95.8%	76.9%	82.8%	82.8%	25.8%	82.8%	25.8%
	主幹教諭・教諭	77.2%	73.4%	74.9%	69.7%	62.6%	68.3%	93.1%	10.4%	88.5%	17.3%
	講師	76.5%	72.1%	69.4%	62.5%	35.0%	61.5%	85.3%	22.1%	80.4%	29.4%
	養護教諭	45.6%	39.1%	38.9%	44.4%	33.3%	33.3%	85.2%	22.3%	73.0%	40.5%
	全体	75.6%	70.8%	71.1%	68.8%	58.0%	64.3%	90.8%	13.8%	85.1%	22.4%
高等学校	校長	35.6%	21.9%	30.8%	32.7%	22.6%	20.6%	94.1%	8.9%	57.9%	63.2%
	副校長・教頭	95.3%	93.5%	91.9%	85.0%	82.7%	73.9%	79.0%	31.4%	77.5%	33.7%
	主幹教諭・教諭	51.3%	46.5%	48.9%	56.4%	50.3%	43.7%	94.0%	9.0%	85.2%	22.2%
	講師	48.2%	38.3%	43.0%	45.6%	44.0%	27.2%	71.0%	43.5%	56.4%	65.4%
	養護教諭	25.5%	15.2%	22.1%	26.9%	28.6%	6.7%	44.1%	83.9%	26.3%	110.6%
	全体	50.9%	46.3%	49.2%	55.4%	50.4%	39.9%	86.2%	20.7%	78.4%	32.4%
特別支援学校	校長	33.2%	35.7%	10.0%	30.8%	33.3%	20.0%	56.0%	66.0%	60.2%	59.6%
	副校長・教頭	98.3%	94.3%	97.1%	94.1%	87.9%	87.8%	93.1%	10.3%	89.3%	16.0%
	主幹教諭・教諭	23.2%	18.7%	23.7%	34.2%	26.3%	21.5%	115.0%	-22.5%	92.7%	11.0%
	講師	7.7%	5.6%	8.3%	23.0%	8.0%	14.3%	255.4%	-233.0%	185.7%	-128.6%
	養護教諭	11.6%	10.5%	12.5%	11.8%	15.4%	11.1%	105.7%	-8.6%	95.7%	6.5%
	全体	24.8%	23.0%	23.4%	34.0%	23.0%	21.8%	94.8%	7.8%	87.9%	18.1%

2 (2) 教員の1日あたりの学内勤務時間(出勤から退勤までの時間。休憩時間を含む) (時間:分)

令和5年度と比較し、全体的に学内勤務時間が減少傾向であるが、中学校の主幹教諭・教諭及び講師において学内勤務時間が増加している。

	平日	H29	H30	R1	R2	R3	R4	R5	R6
小学校	校長	10:42	10:05	10:22	10:17	10:41	10:21	10:22	10:15
	副校長・教頭	13:01	12:34	12:32	12:02	12:08	12:18	12:19	11:52
	主幹教諭・教諭	11:25	10:55	11:00	10:37	10:41	10:41	10:35	10:24
	講師	10:38	10:41	10:42	10:18	10:24	10:27	10:21	10:04
	養護教諭	10:14	10:12	10:17	9:56	10:02	9:57	9:51	9:42
中学校	校長	10:51	10:03	11:15	10:22	10:37	10:34	10:28	10:04
	副校長・教頭	14:12	13:22	13:26	12:42	13:06	12:53	12:43	12:21
	主幹教諭・教諭	11:53	11:11	11:36	10:54	11:12	11:08	10:52	10:57
	講師	12:10	11:20	11:46	11:01	11:10	10:56	10:44	10:56
	養護教諭	10:21	10:51	11:03	10:16	10:18	10:33	10:05	9:55
高等学校	校長	10:28	10:34	10:13	10:05	10:10	10:10	10:07	9:46
	副校長・教頭	12:38	12:07	12:23	12:02	11:56	11:59	11:52	11:20
	主幹教諭・教諭	10:51	10:26	10:33	10:15	10:16	10:29	10:24	9:49
	講師	10:47	10:20	10:23	10:00	10:16	10:18	10:08	9:29
	養護教諭	9:51	9:29	9:44	9:43	9:42	9:53	9:59	9:17
特別支援学校	校長	10:10	10:40	10:11	12:10	9:20	9:51	10:12	9:23
	副校長・教頭	12:40	12:48	12:46	12:01	12:10	12:09	12:05	11:25
	主幹教諭・教諭	10:11	9:57	10:13	10:02	10:06	10:10	10:02	9:34
	講師	9:39	9:31	9:47	9:37	9:36	9:43	9:46	9:16
	養護教諭	9:51	9:37	9:54	9:37	9:17	9:47	9:54	8:44

※網掛けは前年度より悪化したもの

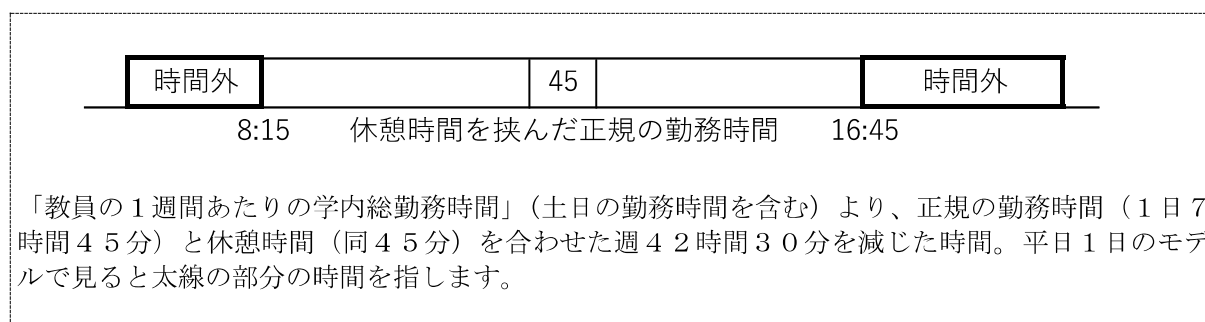
2 (3) 教員の1週間あたりの学内総勤務時間 (時間:分)

小学校・中学校で学内勤務時間が増加傾向である。

		H29	H30	R1	R2	R3	R4	R5	R6	【参考】 R6 一月 当たりの 超過勤務 時間
小学校	校長	55:38	51:04	53:31	52:33	54:37	52:44	51:55	51:56	37:44
	副校長・教頭	69:17	63:50	65:21	61:00	63:24	61:52	60:56	60:30	72:00
	主幹教諭・教諭	59:30	56:13	57:54	53:52	54:54	54:16	52:36	53:10	42:40
	講師	54:55	53:54	55:07	51:22	53:47	53:09	50:43	50:56	33:44
	養護教諭	53:42	51:26	52:23	50:28	51:04	50:12	47:51	49:27	27:48
	全体	-	-	-	-	55:10	54:26	52:10	53:07	42:28
中学校	校長	57:15	52:23	59:59	52:57	54:06	52:07	51:12	50:51	33:24
	副校長・教頭	75:29	69:53	69:45	67:00	68:36	65:36	63:03	63:01	82:04
	主幹教諭・教諭	66:19	60:55	62:15	58:59	60:09	58:31	57:00	57:31	60:04
	講師	66:24	60:47	62:55	58:45	59:33	56:39	54:28	56:53	57:32
	養護教諭	52:59	55:37	57:26	53:02	52:51	53:53	50:57	50:15	31:00
	全体	-	-	-	-	59:40	58:24	56:48	57:06	58:24
高等学校	校長	55:14	54:55	52:54	51:30	52:05	52:26	51:45	50:31	32:04
	副校長・教頭	65:46	62:39	63:04	60:43	60:50	60:27	59:46	57:27	59:48
	主幹教諭・教諭	60:33	57:50	57:15	54:04	54:23	56:47	55:22	53:47	45:08
	講師	58:52	55:36	55:13	52:28	53:36	54:23	53:16	51:00	34:00
	養護教諭	50:41	48:48	48:30	49:49	49:59	49:39	50:08	47:37	20:28
	全体	-	-	-	-	54:26	56:26	55:12	53:04	42:16
特別支援学校	校長	53:09	54:45	51:03	51:55	50:56	50:38	50:57	49:37	28:28
	副校長・教頭	64:56	65:32	64:44	60:38	61:38	61:44	60:36	59:30	68:00
	主幹教諭・教諭	51:38	50:09	51:09	50:19	50:46	52:03	51:16	49:51	29:24
	講師	49:01	48:09	49:19	47:55	48:11	50:11	50:11	48:24	23:36
	養護教諭	49:50	49:05	50:04	49:00	47:40	48:54	48:41	46:21	15:24
	全体	-	-	-	-	50:39	51:59	50:48	49:44	28:56

※網掛けは前年度より悪化したもの

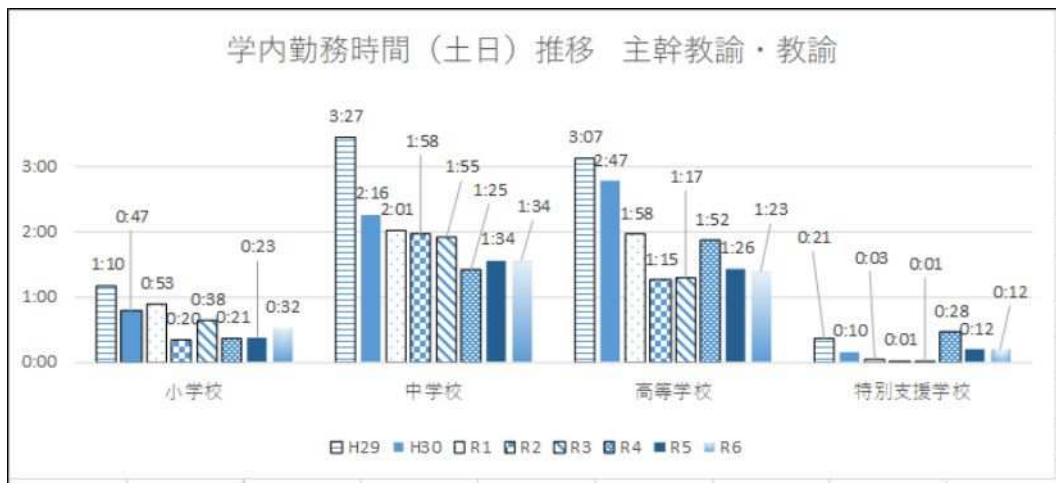
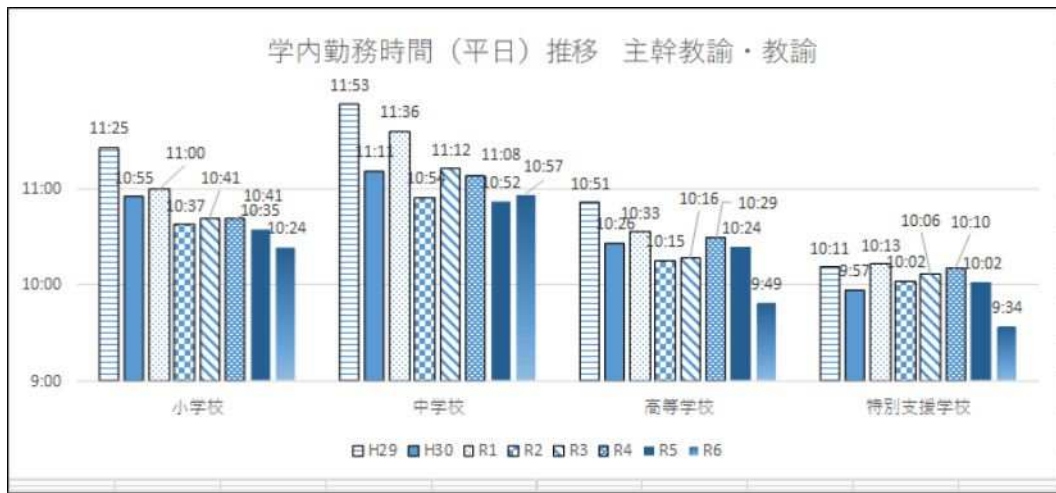
【参考】アクションプランでの時間外勤務時間の考え方



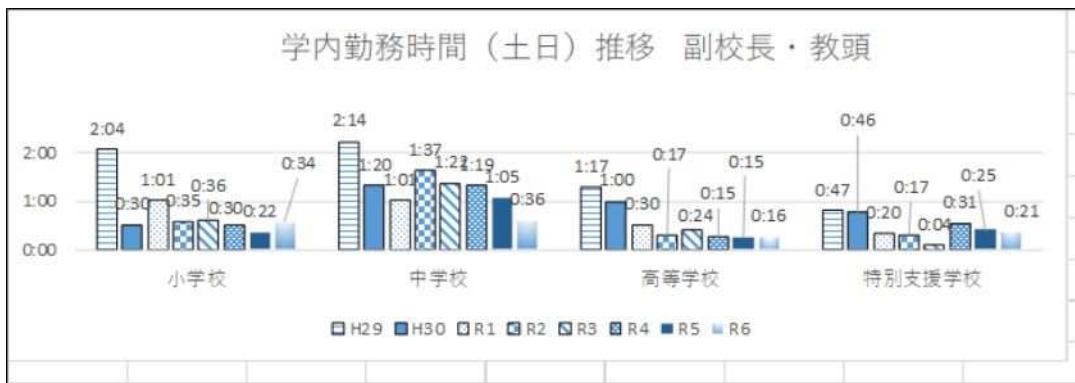
2 (4) 平成29年度からの推移

- ・主幹教諭・教諭の1日あたりの学内勤務時間（平日）は、中学校以外において前年度より減少した。
- ・副校長・教頭の平日の1日あたりの学内勤務時間（平日）は、令和5年度と比較して、減少傾向である。また、土日の学内勤務時間は、小学校で増加している。
- ・主幹教諭・教諭の1週間あたりの学内勤務時間（平日）は、小学校、中学校において令和5年度と比較して増加した。

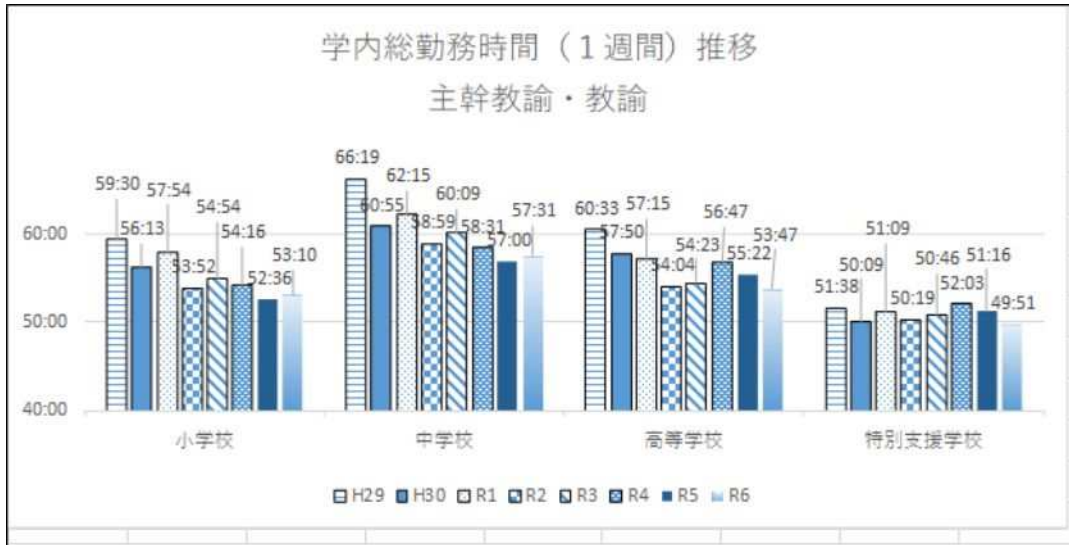
○教員の1日あたりの学内勤務時間（出勤から退勤までの時間。休憩時間を含む）（時間：分）
 〈主幹教諭・教諭〉



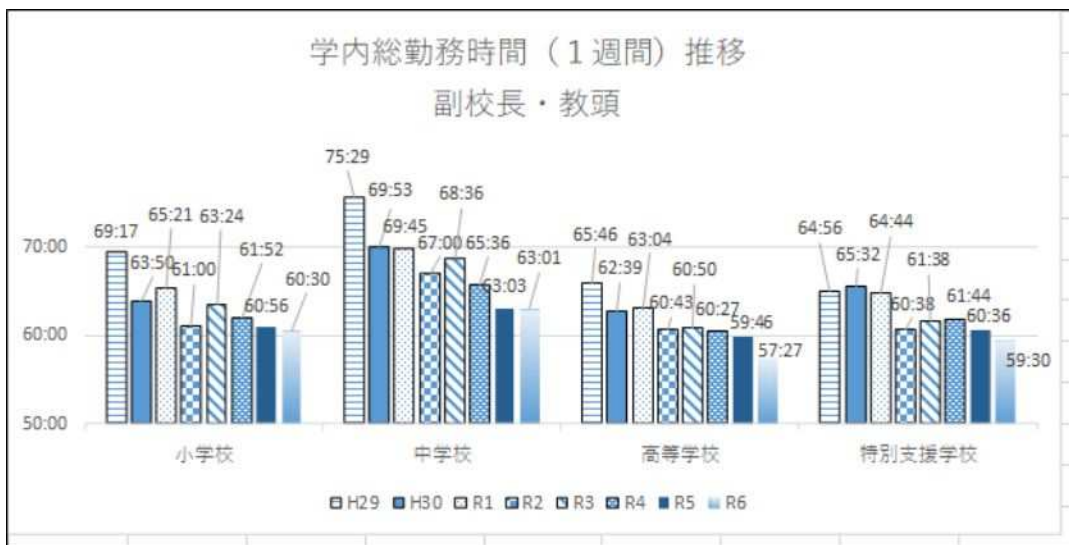
〈副校長・教頭〉



○教員の1週間あたりの学内勤務時間（時間：分）
 〈主幹教諭・教諭〉

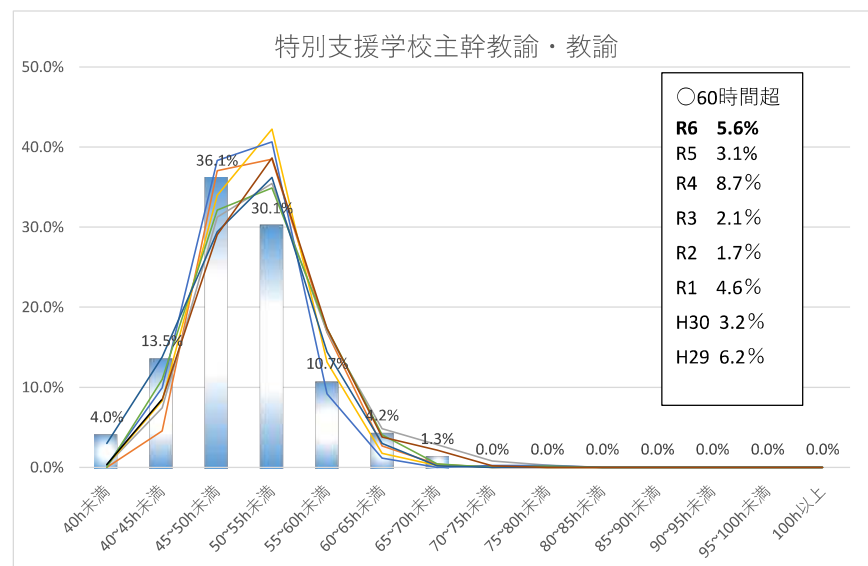
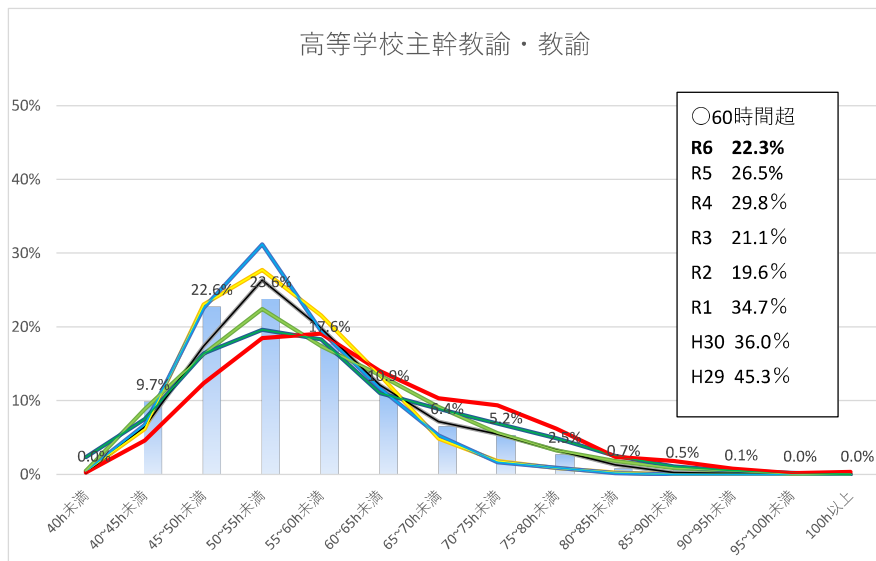
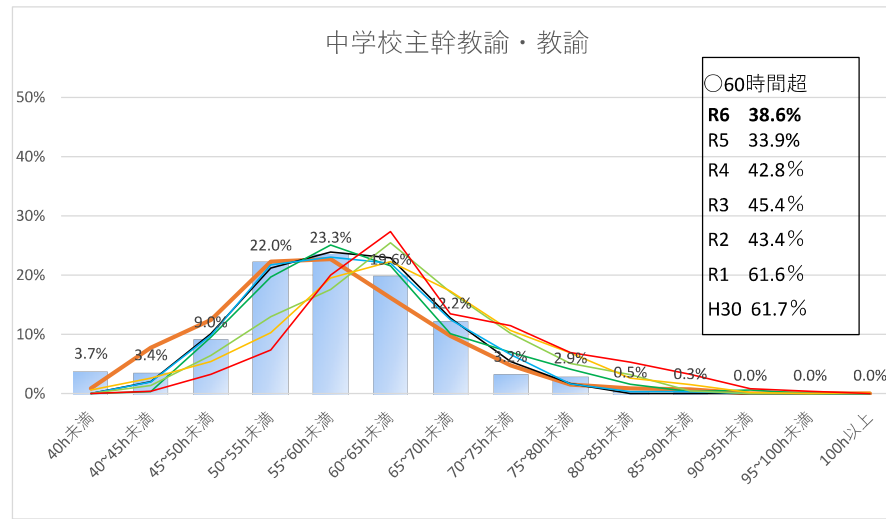
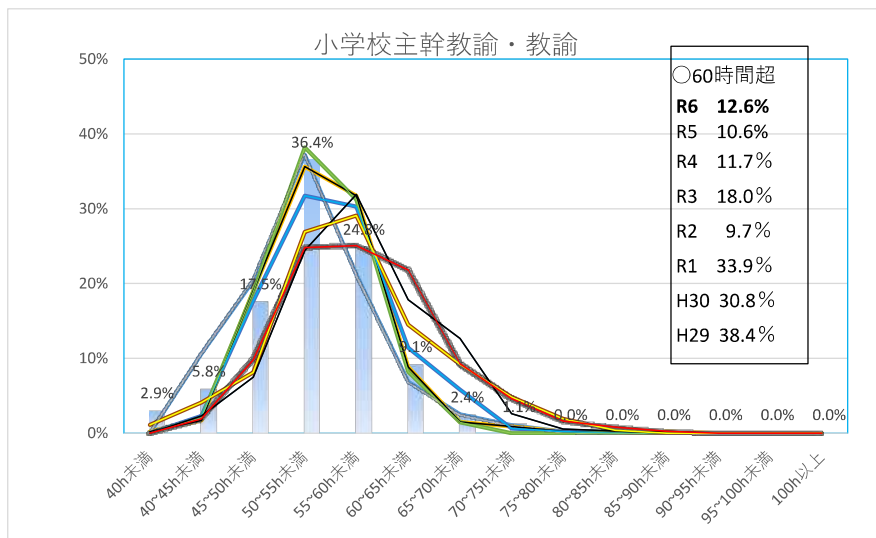


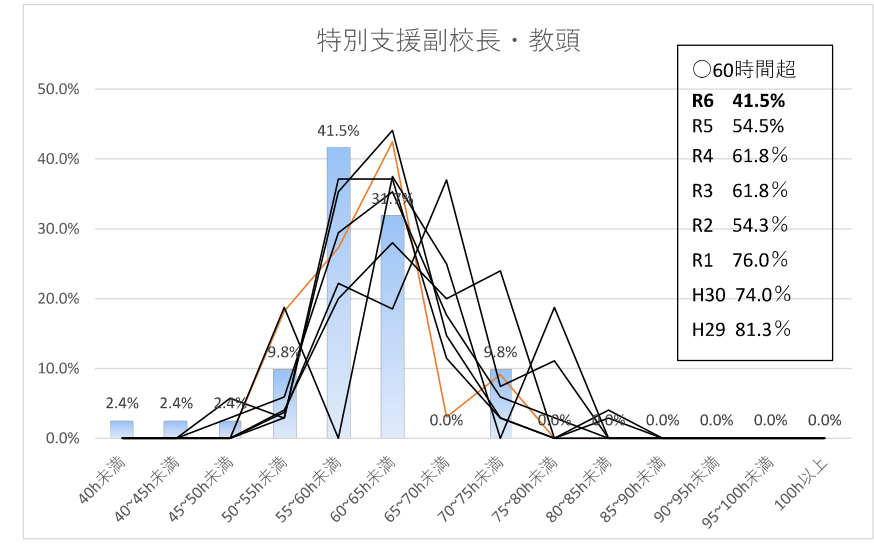
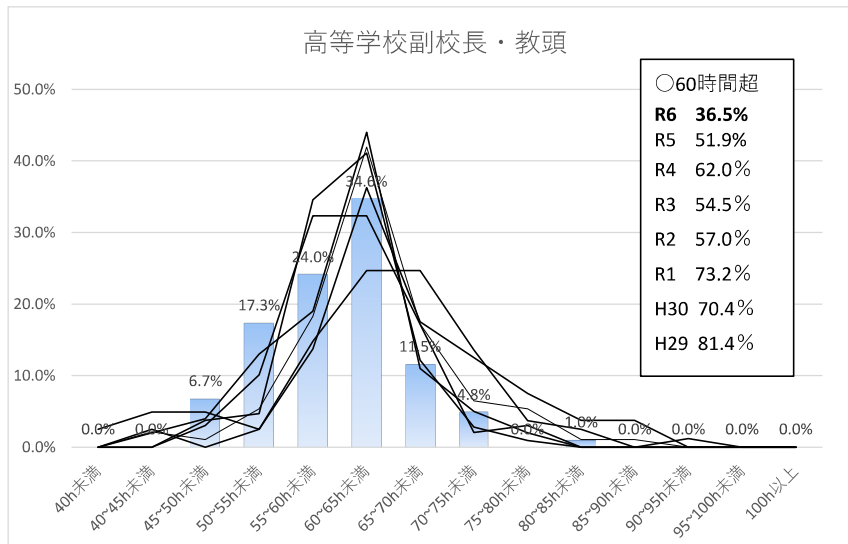
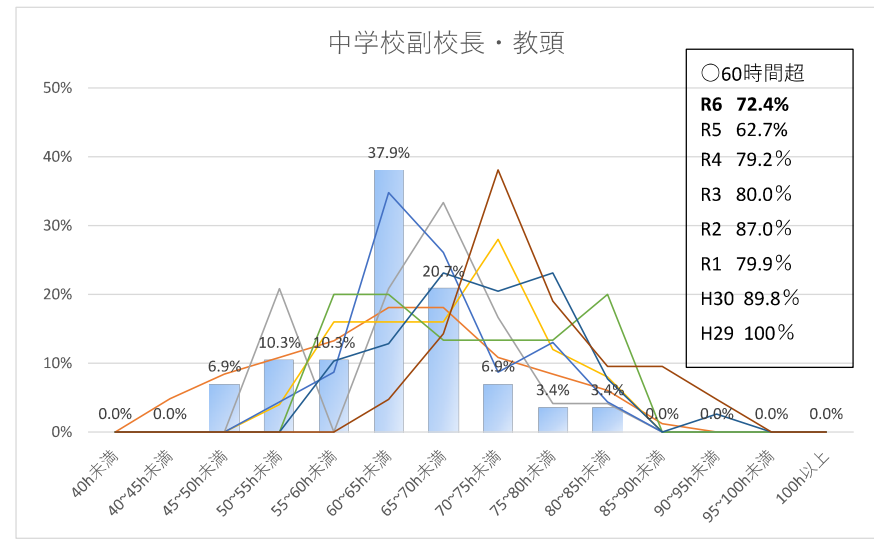
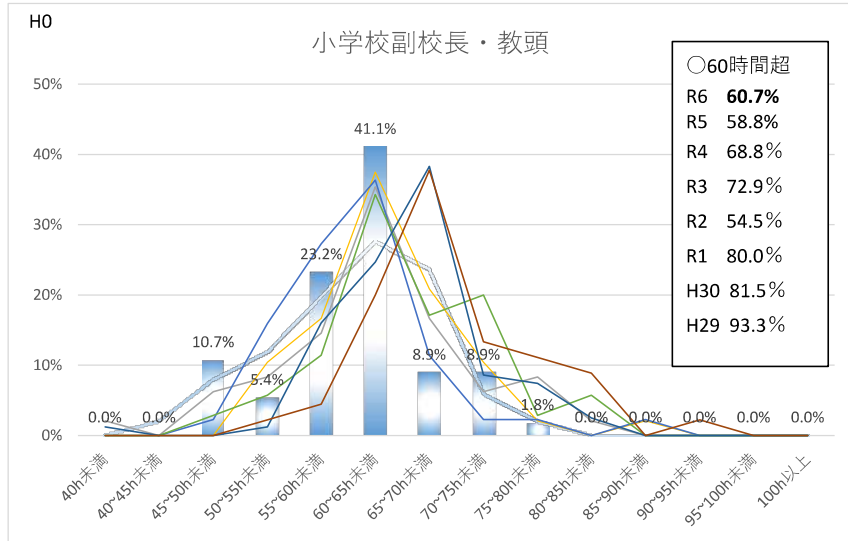
〈副校長・教頭〉



2(5) 1週間あたりの学内総勤務時間数の分布 ※1週間あたりの総勤務時間数60時間は、1か月の時間外勤務が80時間となる目安である。

主幹教諭・教諭については高等学校以外の校種において1週間あたりの学内総勤務時間60時間超は増加している。副校長・教頭については小学校、中学校において増加している。





4 学校の設定した休憩時間において実際に休憩した時間（時間：分）

・どの校種・職種においても休憩時間にあまり休憩できていない。特別支援学校の教諭等・講師が昨年度に引き続き休憩ができていない。小学校の教諭等以外の職種、中学校の校長以外の職種において昨年度より休憩できた時間が短くなった。

○休憩時間

	小学校		中学校		高等学校		特別支援学校	
	R5	R6	R5	R6	R5	R6	R5	R6
校長	0:26	0:23	0:25	0:30	0:27	0:33	0:25	0:36
教頭等	0:22	0:18	0:23	0:19	0:22	0:25	0:29	0:26
教諭等	0:19	0:19	0:18	0:12	0:23	0:25	0:14	0:14
講師	0:18	0:11	0:18	0:14	0:23	0:28	0:15	0:15
養護教諭	0:21	0:12	0:21	0:18	0:26	0:22	0:23	0:22
全体	0:19	0:11	0:18	0:14	0:23	0:26	0:15	0:16

5 正規の勤務時間内で行った部活動・クラブ活動の時間（時間：分）

- ・中学校において5割以上の教諭が勤務時間内に部活動を行っている。
- ・高等学校においては3割程度の教諭が勤務時間内に1時間程度部活動を行っている。

○小学校

	実施割合	実施時間	
		R5	R6
校長	0.5%	0:20	0:20
教頭等	2.2%	0:30	0:48
教諭等	9.2%	0:43	0:45
講師	9.1%	0:46	0:44
養護教諭	0.0%	0:40	0:00
全体	7.6%	0:44	0:45

○中学校

	実施割合	実施時間	
		R5	R6
校長	0.8%	0:36	1:00
教頭等	3.4%	0:15	1:00
教諭等	51.0%	0:37	0:48
講師	46.5%	0:40	0:43
養護教諭	8.9%	0:40	0:57
全体	42.9%	0:37	0:48

○高等学校

	実施割合	実施時間	
		R5	R6
校長	0.0%	1:00	0:00
教頭等	0.0%	0:28	0:00
教諭等	37.4%	1:09	1:06
講師	31.5%	1:07	0:56
養護教諭	4.0%	0:58	0:56
全体	33.4%	1:09	1:06

○特別支援学校

	実施割合	実施時間	
		R5	R6
校長	0.0%	0:00	0:00
教頭等	1.0%	0:00	0:05
教諭等	3.9%	0:47	1:11
講師	5.2%	0:37	0:52
養護教諭	0.0%	0:00	0:00
全体	4.2%	0:46	1:05

6(1)正規の勤務時間外で行った部活動・クラブ活動の時間（時間：分）

・中学校、高等学校の教諭等・講師において、平日の勤務時間外に1時間を超える部活動を行っている。

○小学校

	実施割合	実施時間	
		R5	R6
校長	0.9%	0:12	0:15
教頭等	0.0%	0:10	0:00
教諭等	2.1%	0:17	0:29
講師	2.8%	0:20	0:48
養護教諭	0.0%	0:16	0:00
全体	1.8%	0:17	0:32

○中学校

	実施割合	実施時間	
		R5	R6
校長	0.0%	0:48	0:00
教頭等	4.1%	0:36	1:35
教諭等	52.1%	1:17	1:20
講師	53.5%	1:14	1:21
養護教諭	14.8%	0:36	0:52
全体	44.8%	1:02	1:20

○高等学校

	実施割合	実施時間	
		R5	R6
校長	0.3%	1:00	0:10
教頭等	8.9%	0:37	0:55
教諭等	36.5%	1:46	1:10
講師	31.1%	1:31	1:07
養護教諭	4.3%	1:18	1:08
全体	32.0%	1:41	1:10

○特別支援学校

	実施割合	実施時間	
		R5	R6
校長	0.0%	0:00	0:00
教頭等	1.0%	0:00	0:55
教諭等	1.7%	0:53	1:00
講師	1.9%	0:50	0:37
養護教諭	0.0%	0:41	0:00
全体	1.8%	0:52	0:56

6(2) 正規の勤務時間外（土日）で行った部活動・クラブ活動の時間（時間：分）

・土日に部活動・クラブ活動を行った教職員における平均従事時間は、練習試合や遠征等の影響で3時間を超える結果となった。

○小学校

	実施割合	実施時間	
		R5	R6
校長	0.0%	4:50	0:00
教頭等	0.9%	2:06	2:00
教諭等	1.2%	4:09	5:35
講師	1.2%	2:18	2:00
養護教諭	0.0%	0:00	0:00
全体	1.0%	3:47	4:55

○中学校

	実施割合	実施時間	
		R5	R6
校長	4.0%	0:00	4:30
教頭等	0.0%	0:00	0:00
教諭等	27.5%	3:07	3:45
講師	17.3%	2:59	3:28
養護教諭	3.7%	4:20	5:20
全体	22.3%	3:03	3:45

○高等学校

	実施割合	実施時間	
		R5	R6
校長	2.4%	1:21	3:35
教頭等	0.0%	1:52	0:00
教諭等	19.1%	4:22	4:34
講師	13.4%	4:10	4:04
養護教諭	1.6%	1:25	3:40
全体	16.2%	4:16	4:30

○特別支援学校

	実施割合	実施時間	
		R5	R6
校長	0.0%	0:00	0:00
教頭等	1.3%	0:00	5:00
教諭等	0.0%	1:00	0:50
講師	0.0%	0:00	0:00
養護教諭	0.0%	0:00	0:00
全体	0.1%	0:00	1:58