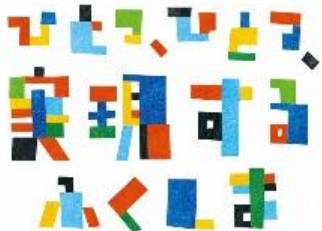


【資料 1】

令和 6 年 9 月 4 日
福島県生活習慣病検診等管理指導協議会
(糖尿病会) 資料

福島県の糖尿病関連指標について

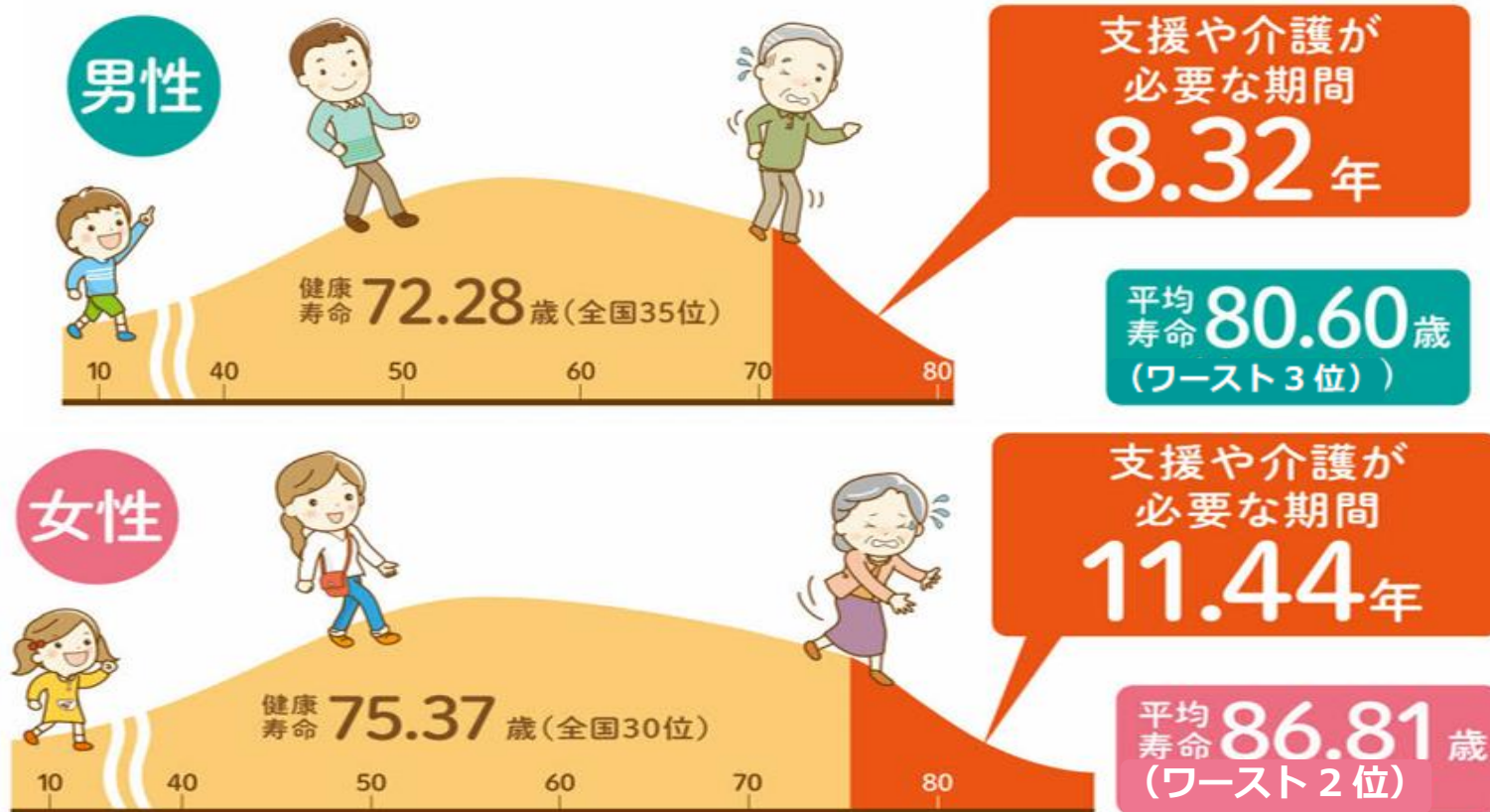


福島県保健福祉部 健康づくり推進課

県民の健康指標

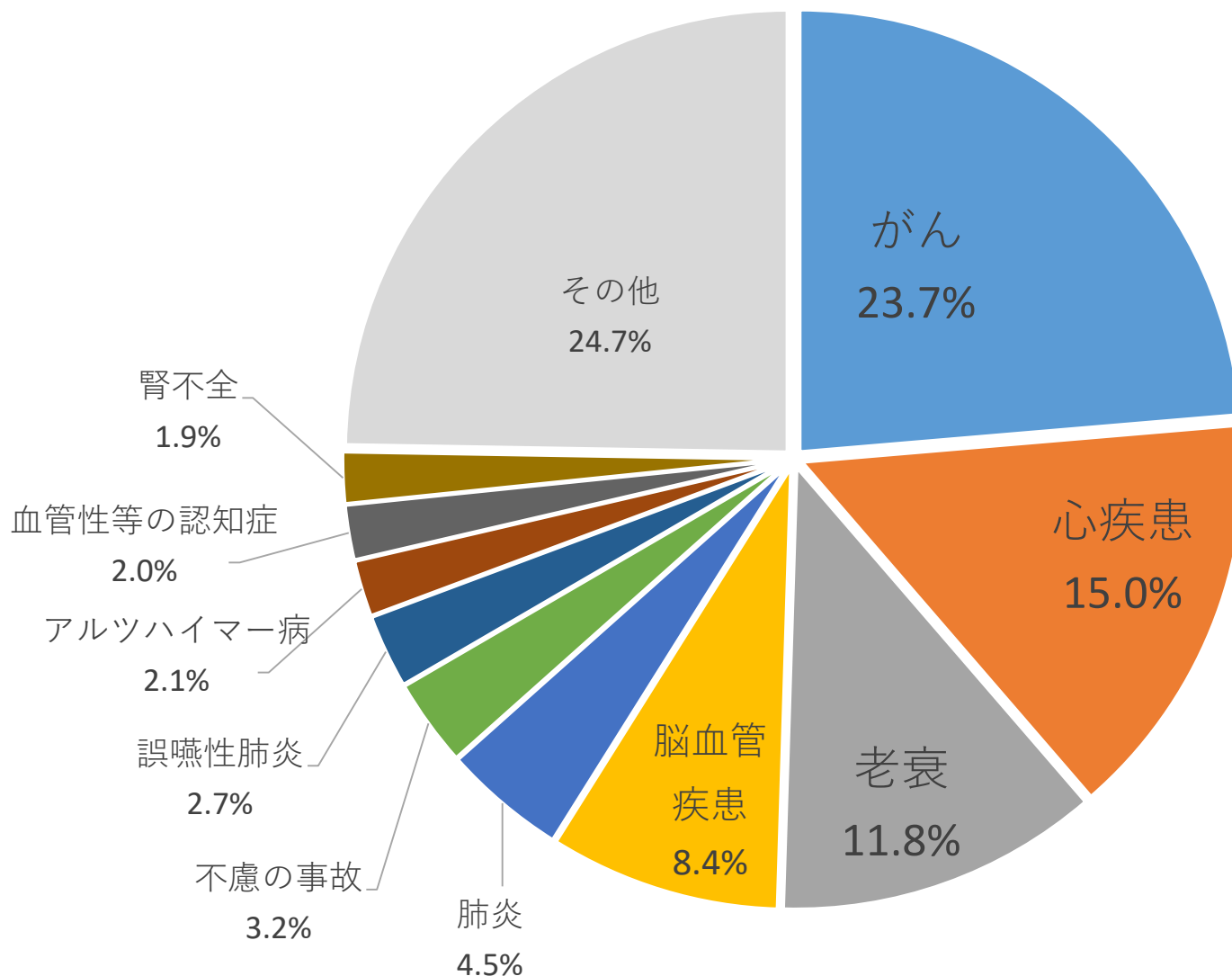
- 平均寿命はワーストクラス
- 健康寿命は全国中位～下位

平均寿命・健康寿命

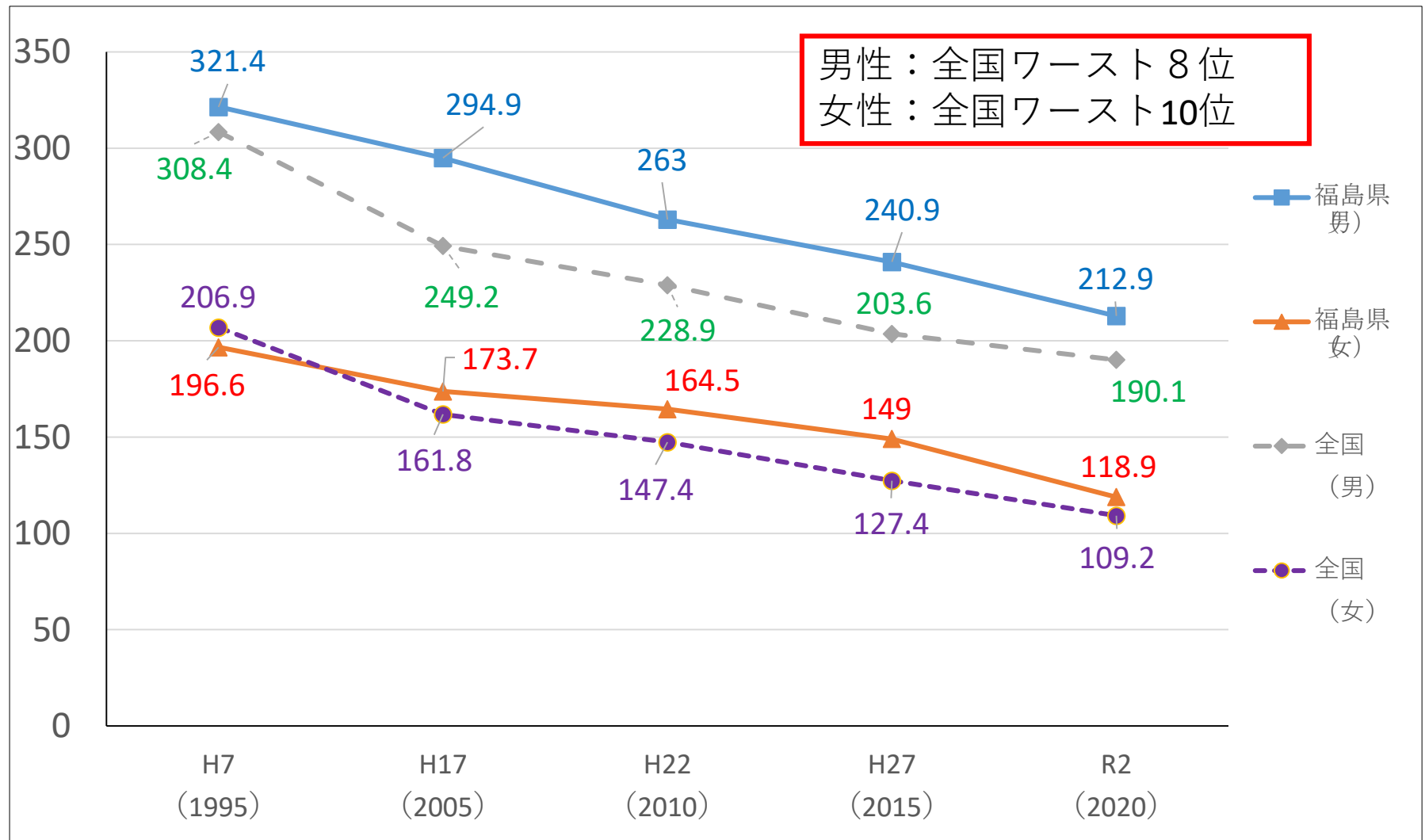


※平均寿命：令和2年都道府県別生命表（厚生労働省）
※健康寿命：令和元年健康寿命（厚生労働省）

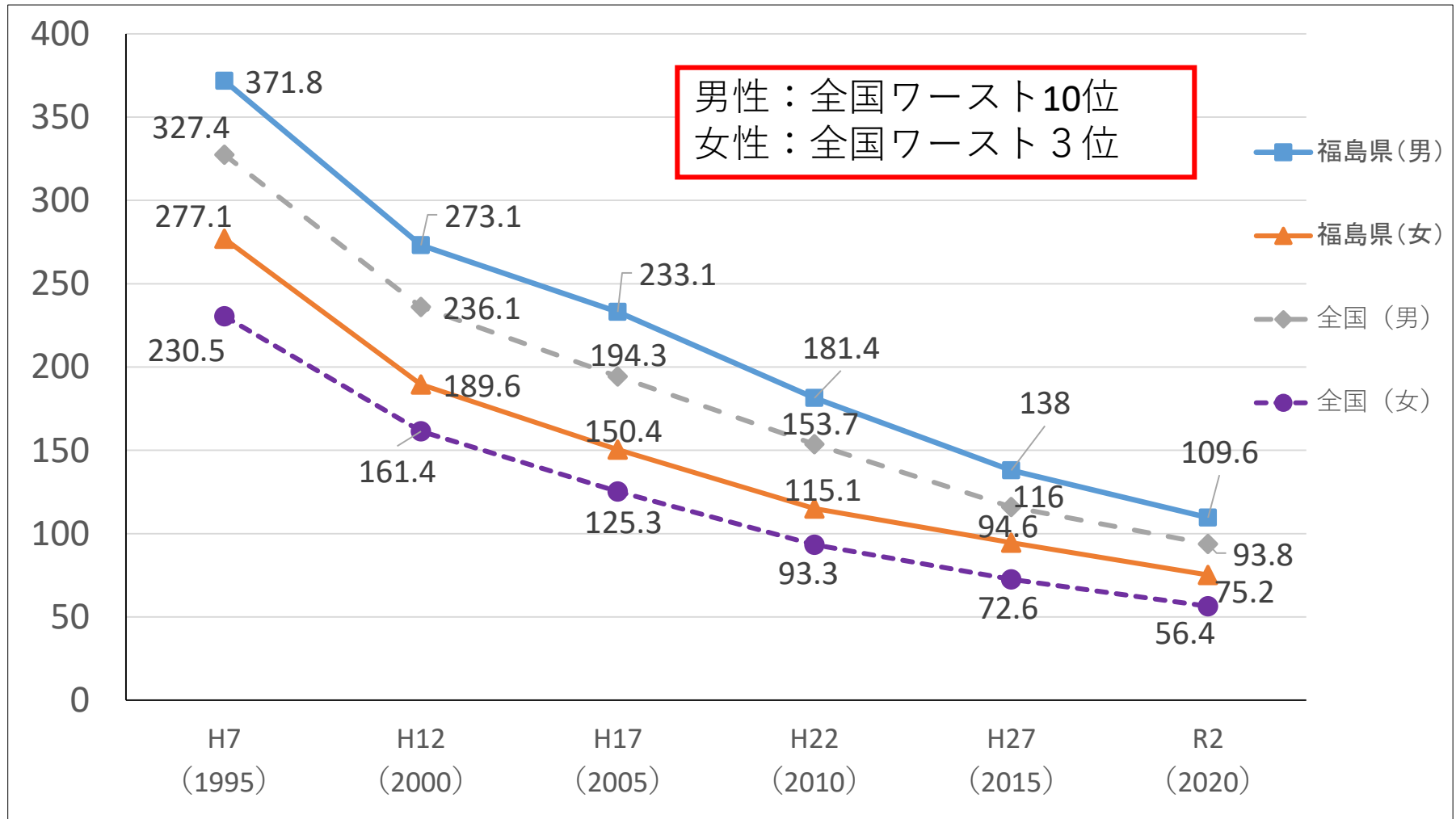
福島県の死因別死亡割合(令和3年、%)



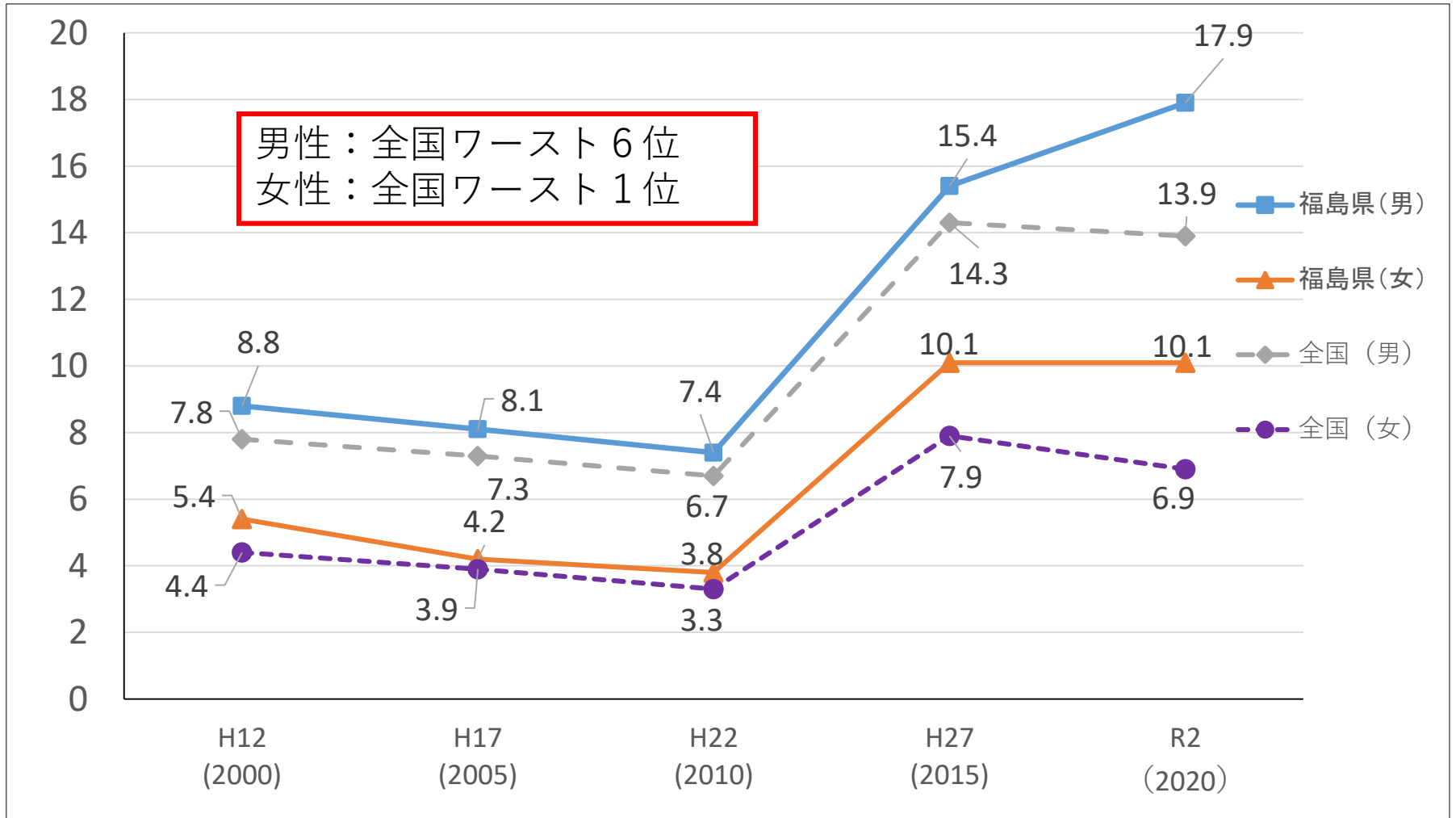
年齢調整死亡率(人口10万対)の推移【心疾患】



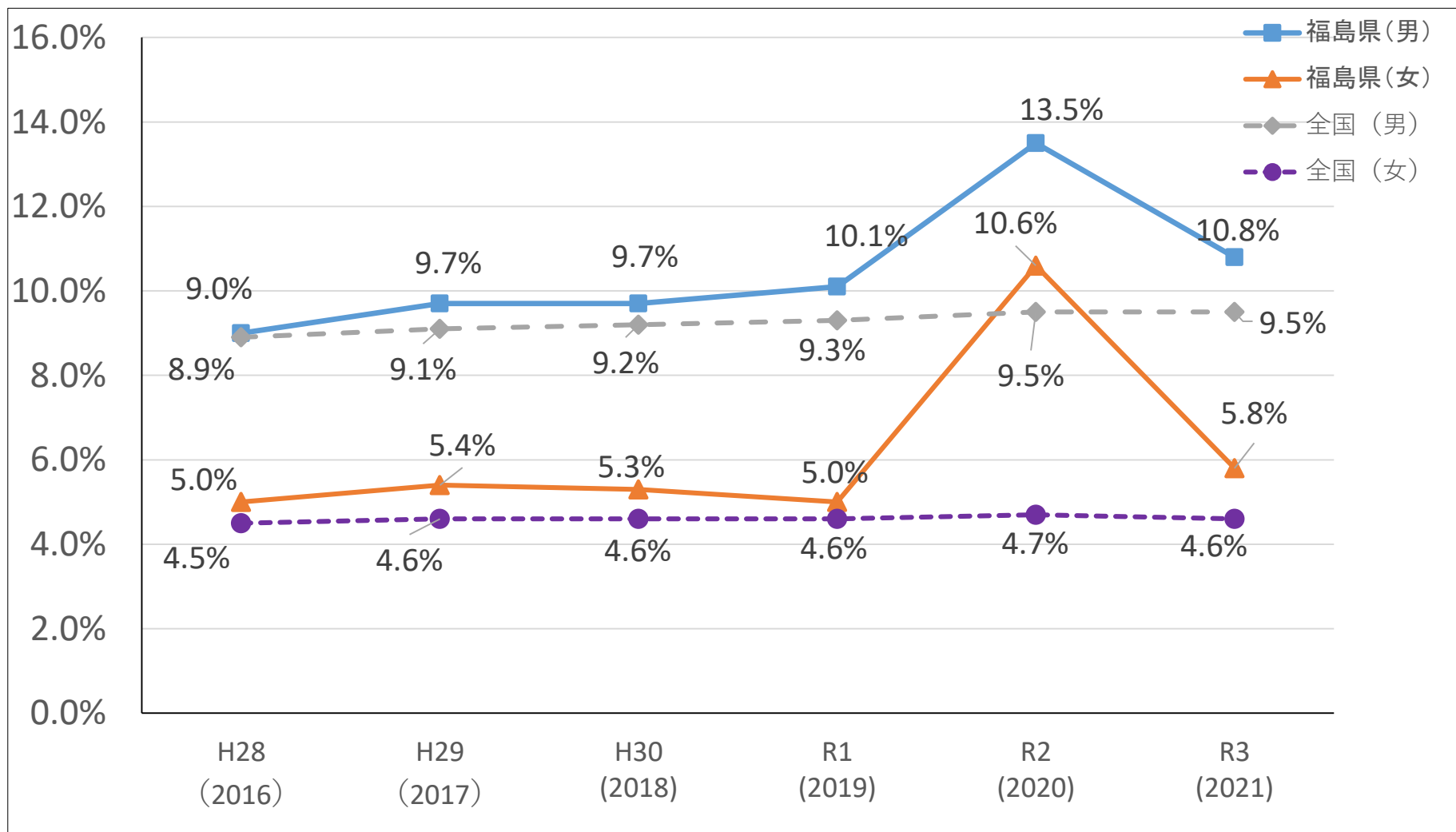
年齢調整死亡率(人口10万対)の推移【脳梗塞】



年齢調整死亡率(人口10万対)の推移【糖尿病】

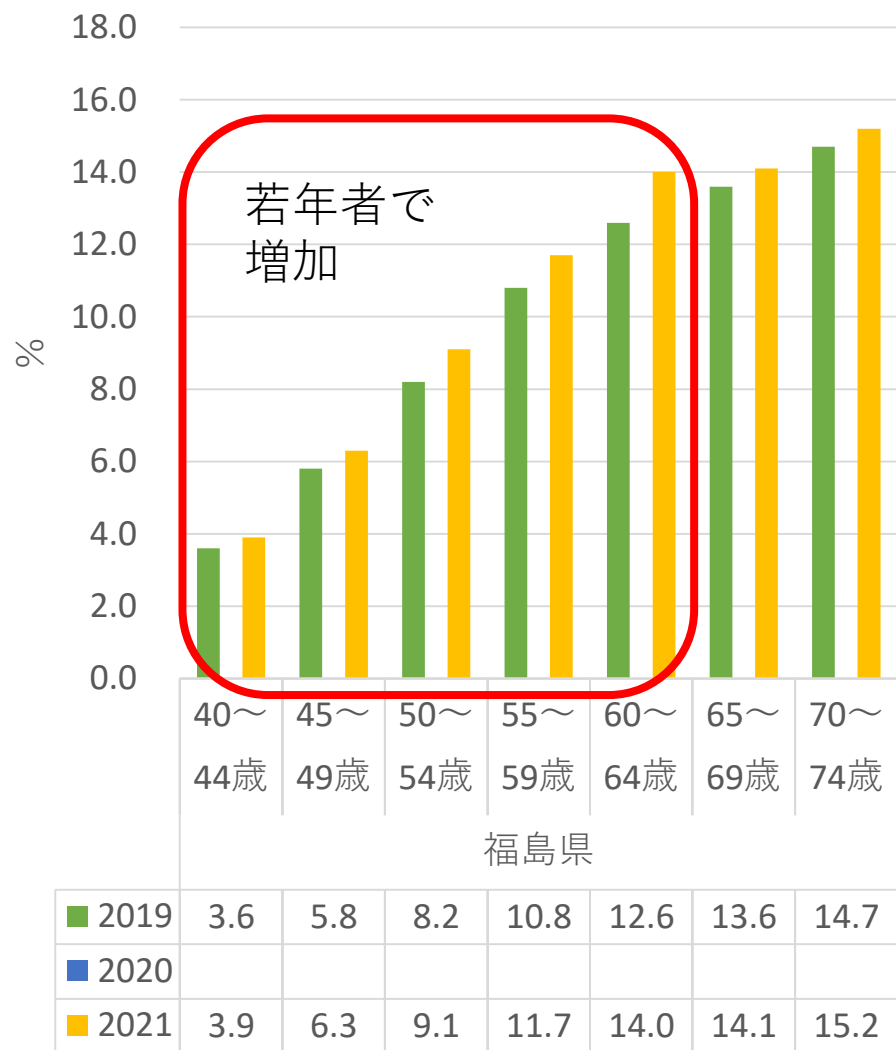
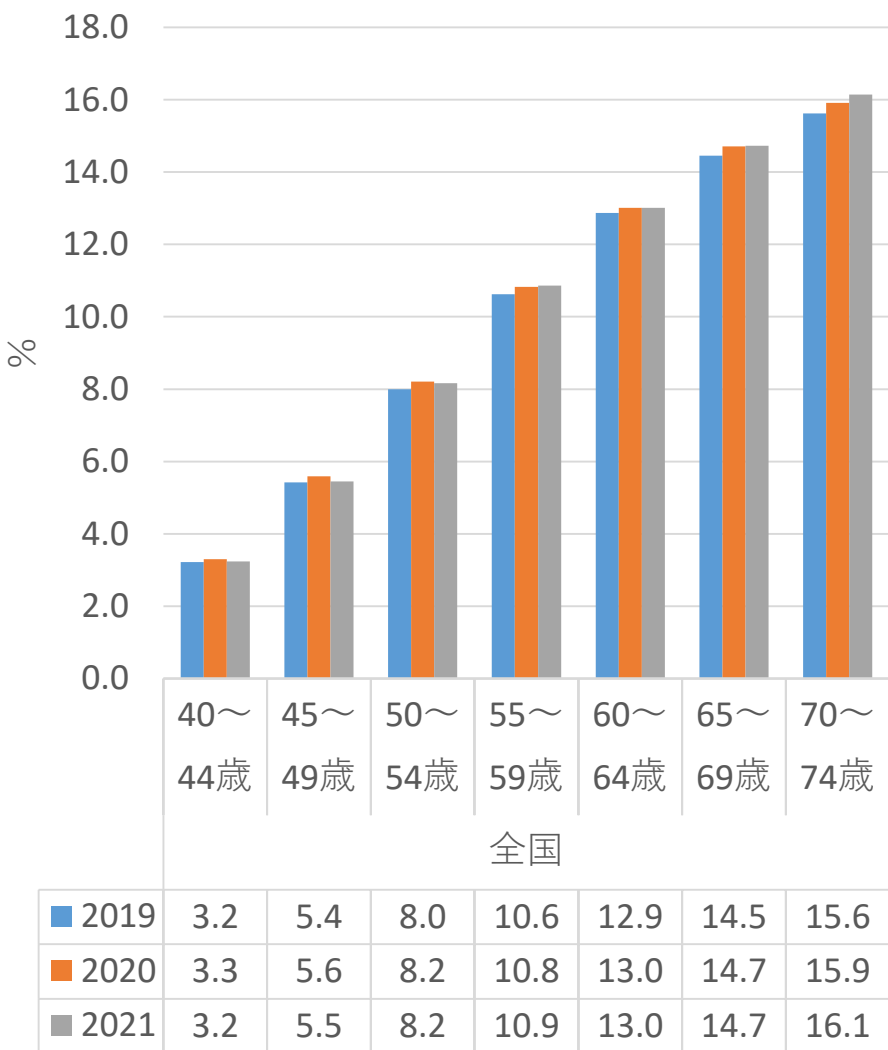


糖尿病有病者の推移 (HbA1c:NGSP値6.5%以上の者の割合)(%)



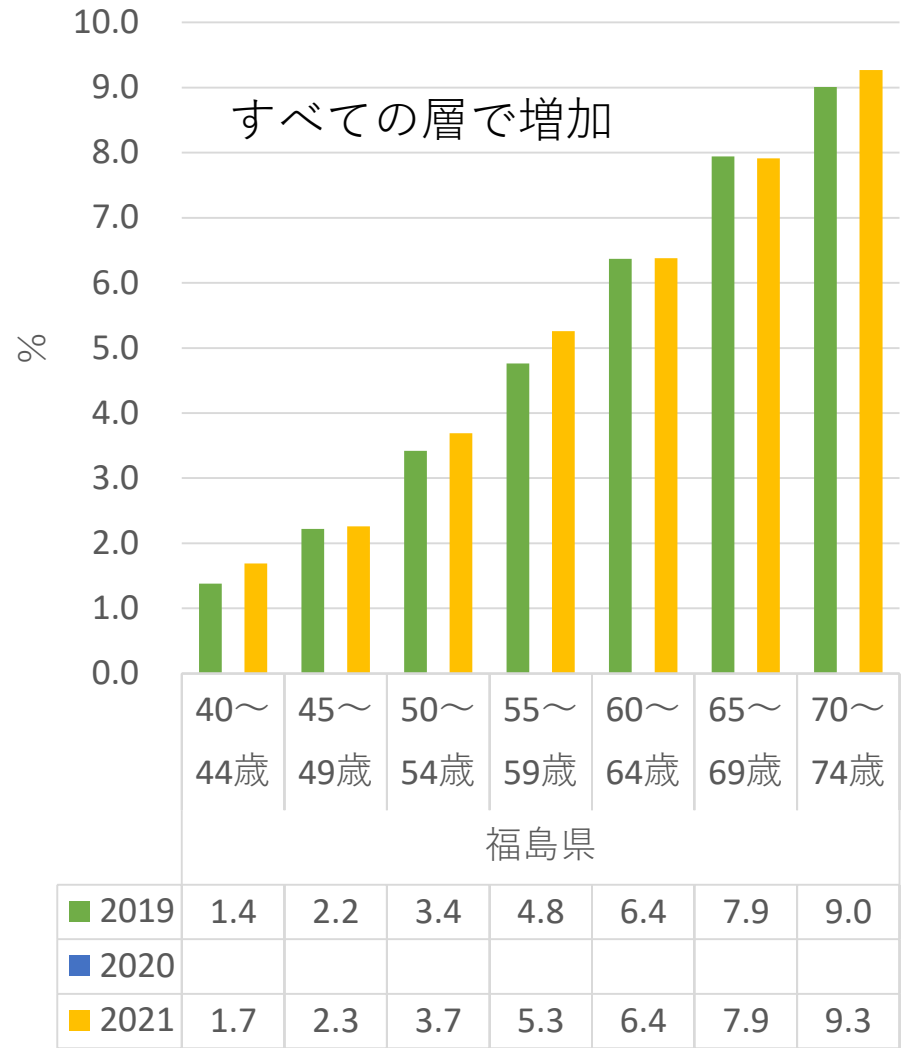
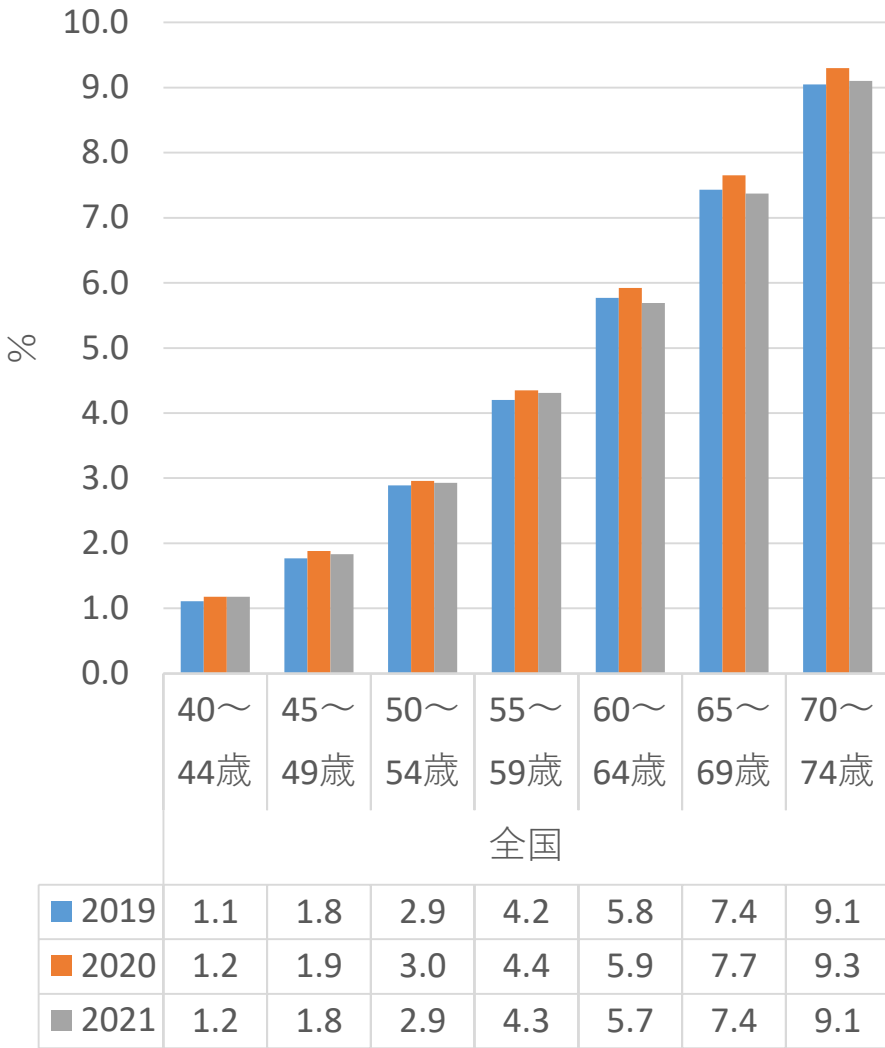
出典：厚生労働省 レセプト情報・特定健康診査等データベース

糖尿病有病者(HbA1c:NGSP値6.5%以上の者の割合)の者の割合 年代別の推移(男性/%)



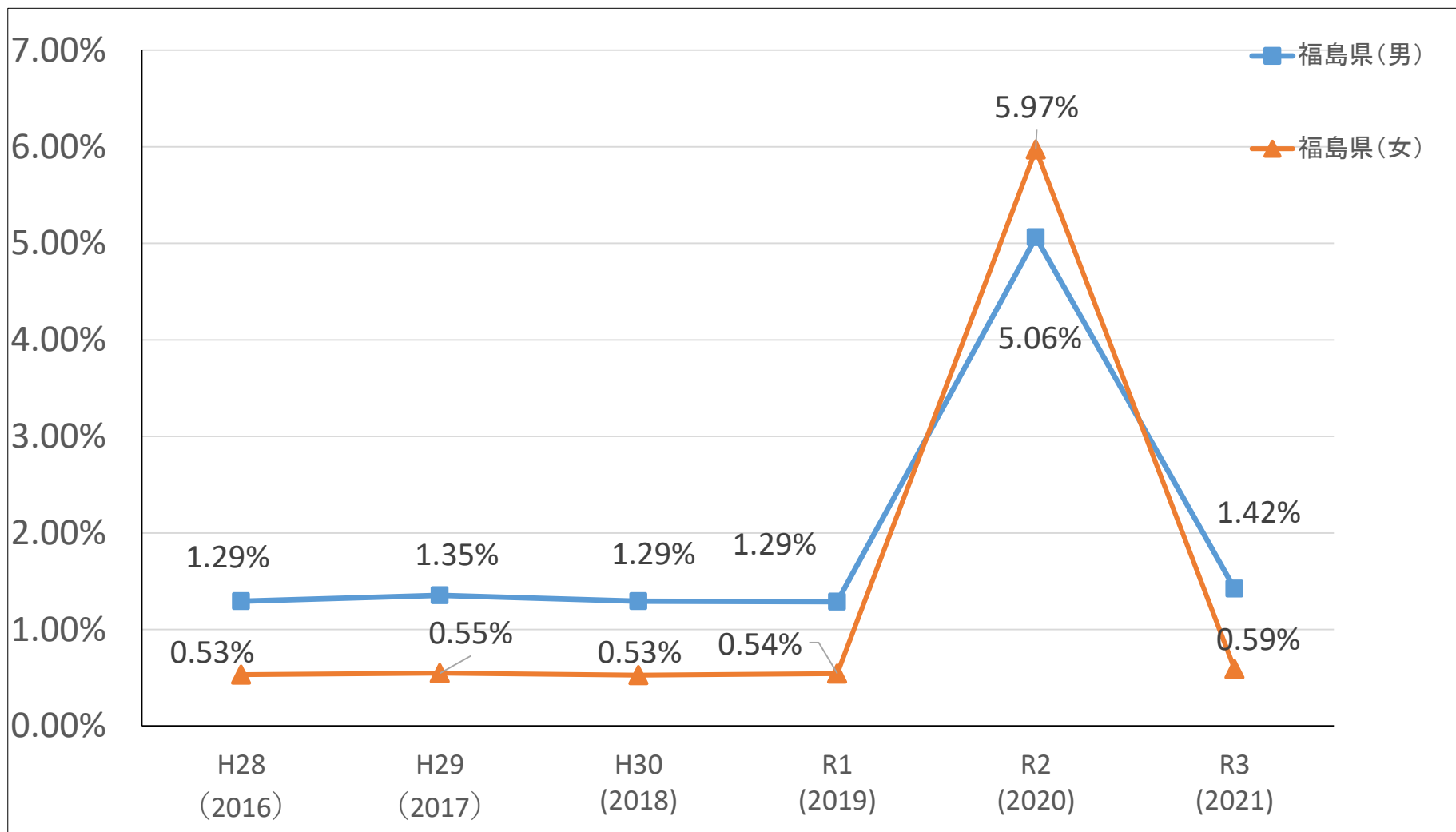
出典：厚生労働省 レセプト情報・特定健康診査等データベース

糖尿病有病者(HbA1c:NGSP値6.5%以上の者の割合)の者の割合 年代別の推移(女性/%)

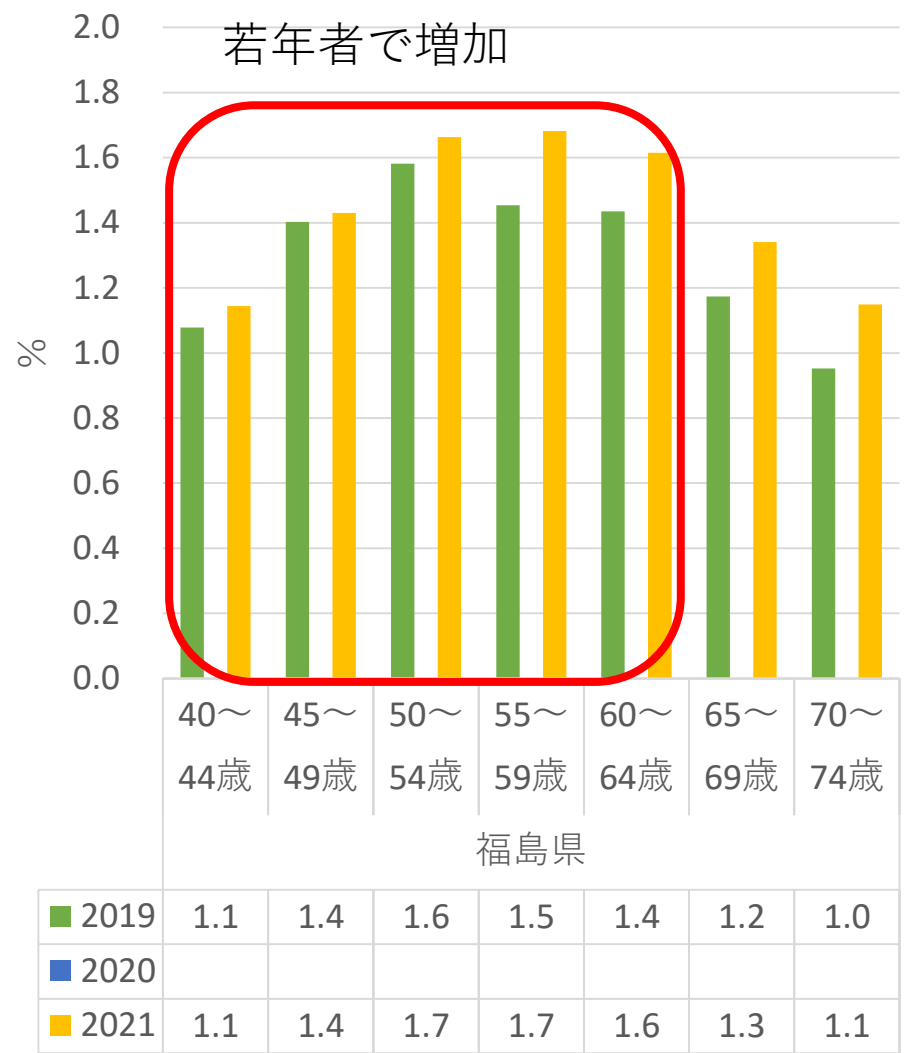
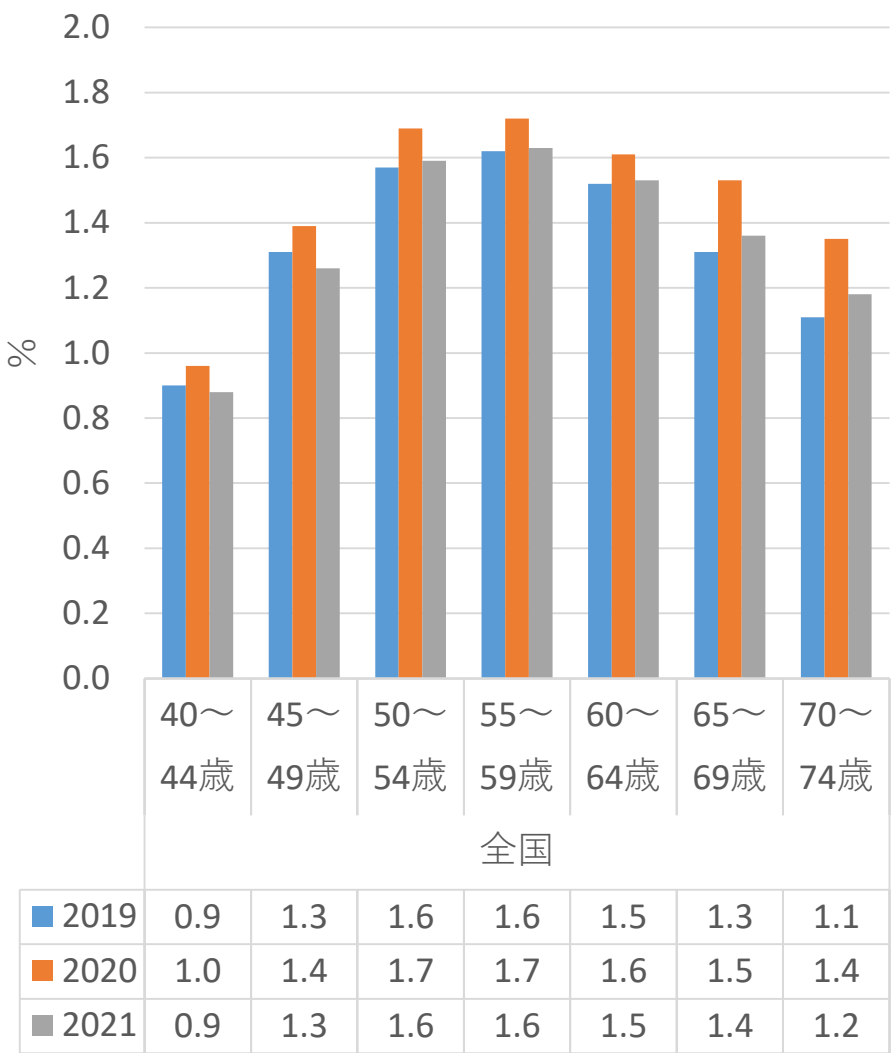


出典：厚生労働省 レセプト情報・特定健康診査等データベース

血糖コントロール指標におけるコントロール不良者の推移 (HbA1c:NGSP値8.4%以上の者の割合)(%)

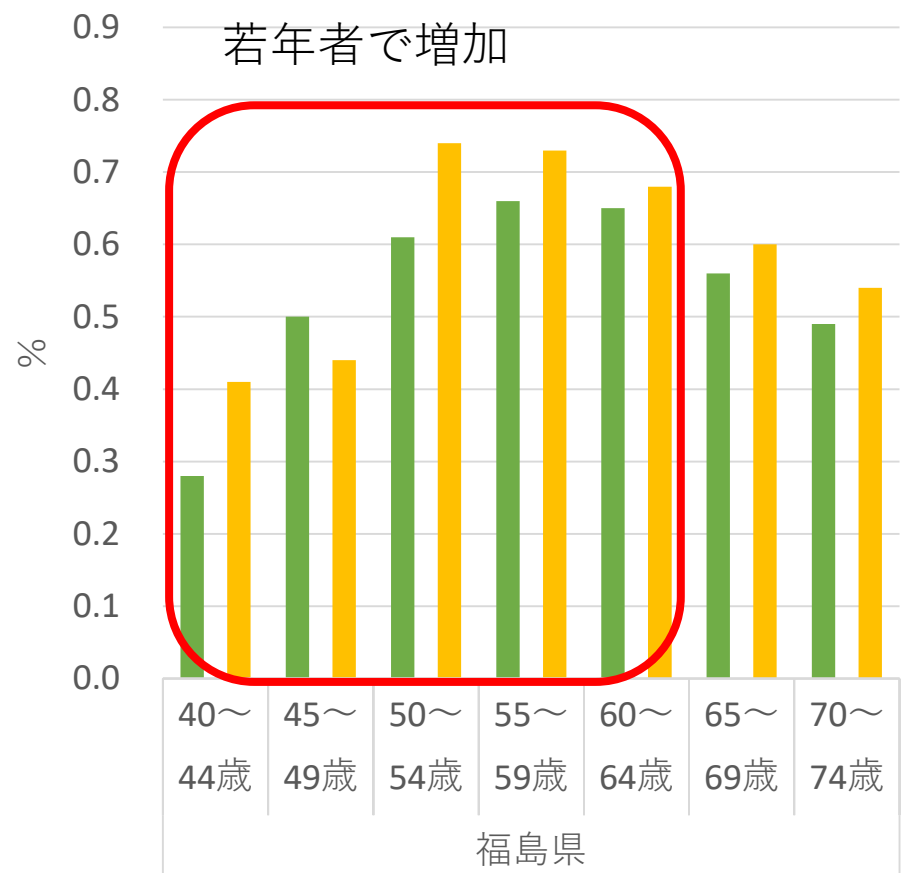
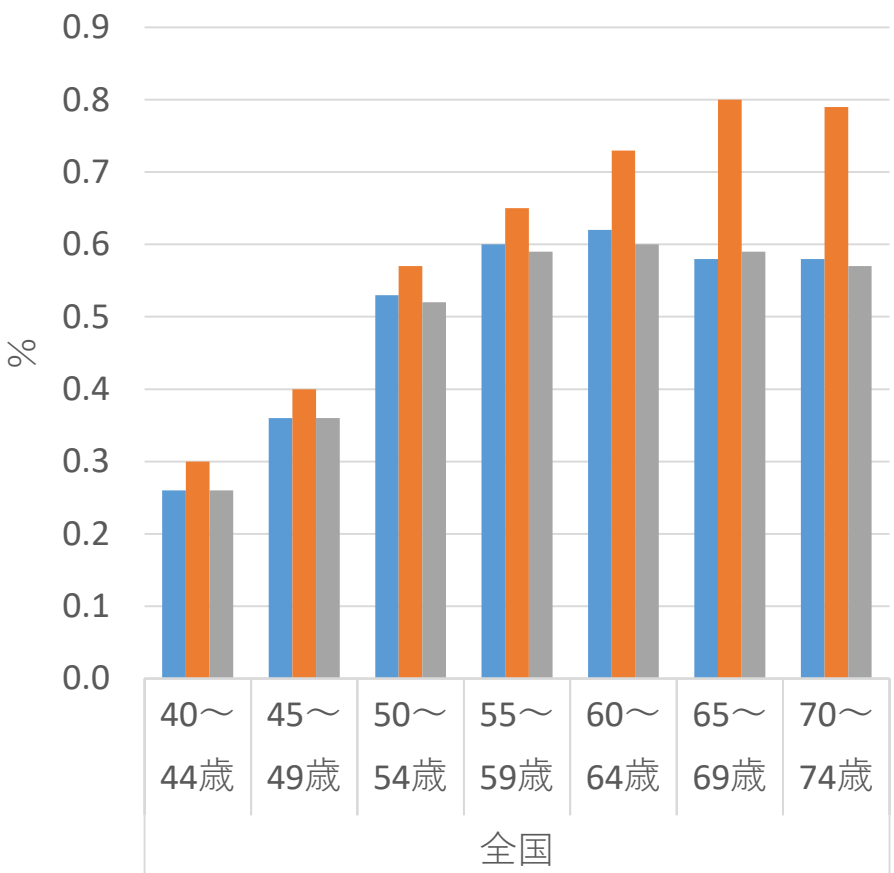


コントロール不良者(HbA1c:NGSP値8.4%以上の者の割合)の者の割合年代別の推移(男性/%)



出典：厚生労働省 レセプト情報・特定健康診査等データベース

コントロール不良者(HbA1c:NGSP値8.4%以上の者の割合)の者の割合年代別の推移(女性/%)

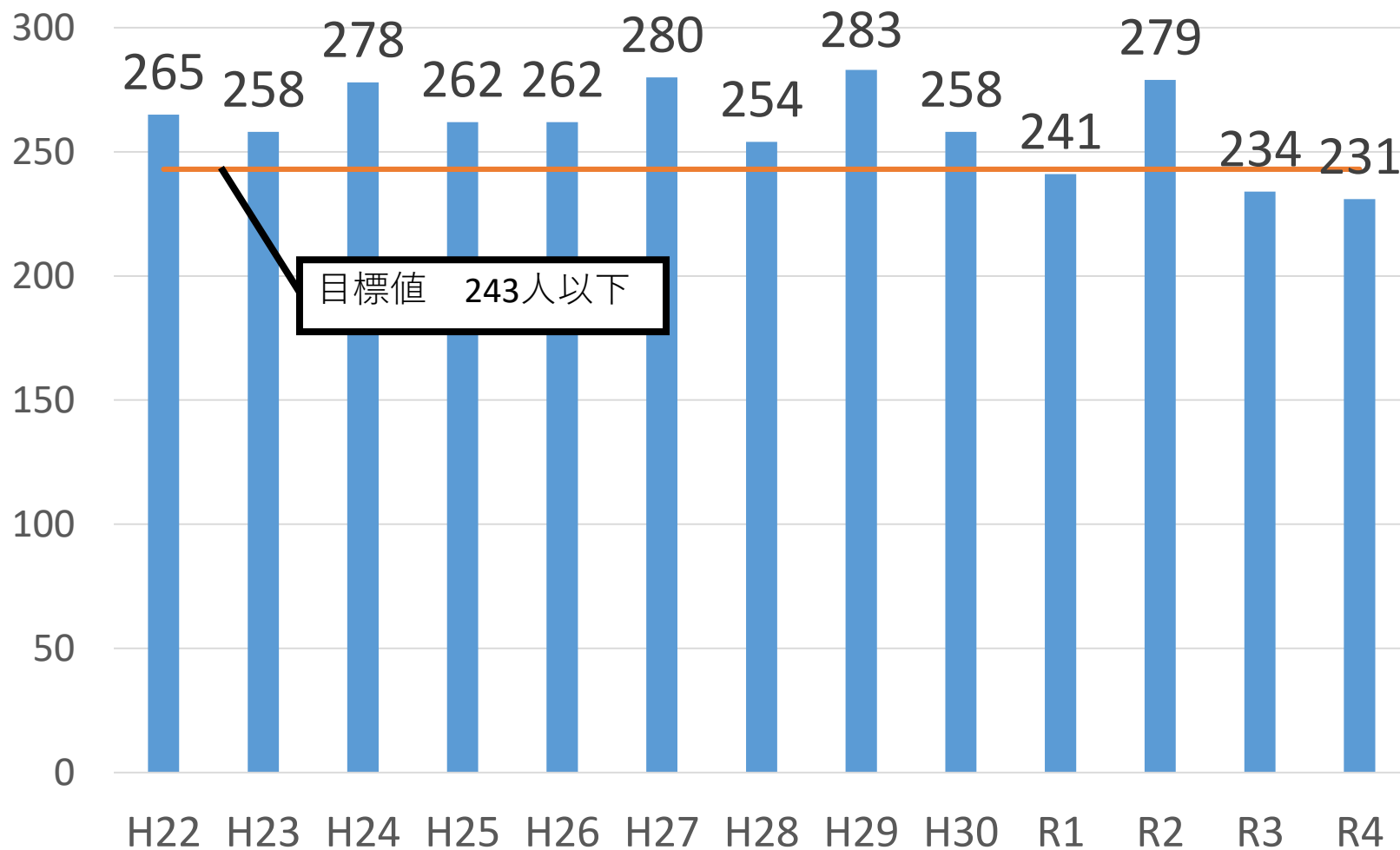


■ 2019	0.3	0.4	0.5	0.6	0.6	0.6	0.6
■ 2020	0.3	0.4	0.6	0.7	0.7	0.8	0.8
■ 2021	0.3	0.4	0.5	0.6	0.6	0.6	0.6

■ 2019	0.3	0.5	0.6	0.7	0.7	0.6	0.5
■ 2020							
■ 2021	0.4	0.4	0.7	0.7	0.7	0.6	0.5

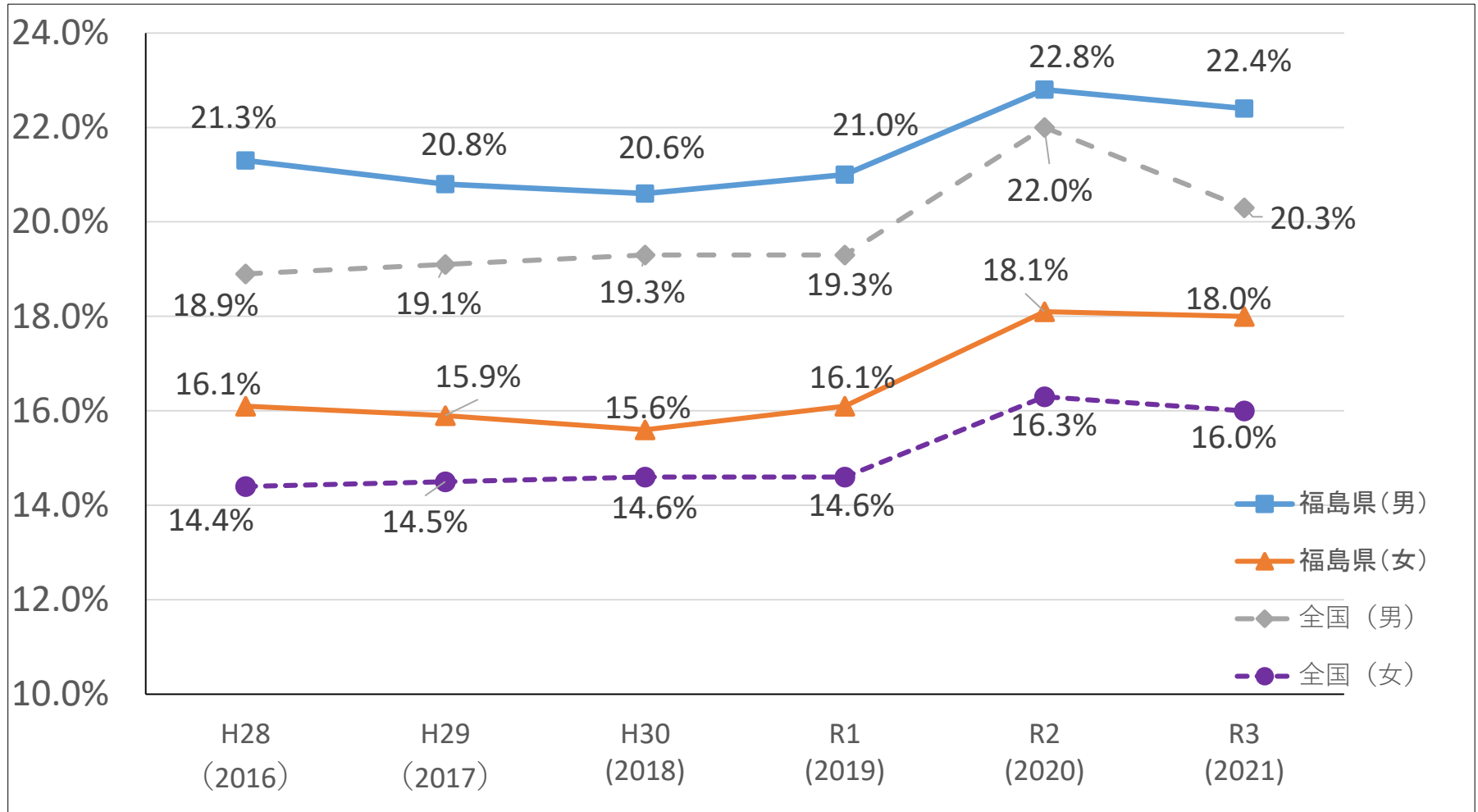
出典：厚生労働省 レセプト情報・特定健康診査等データベース

糖尿病性腎症による新規透析導入患者数(人)



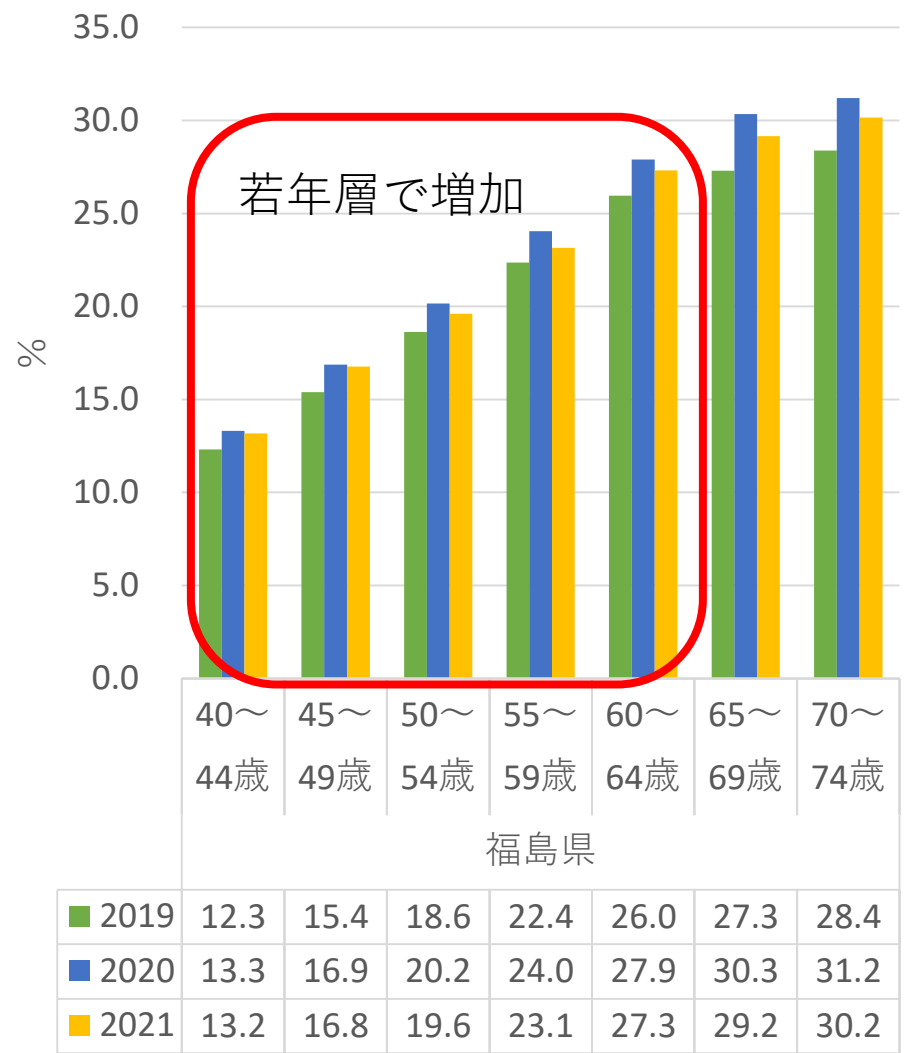
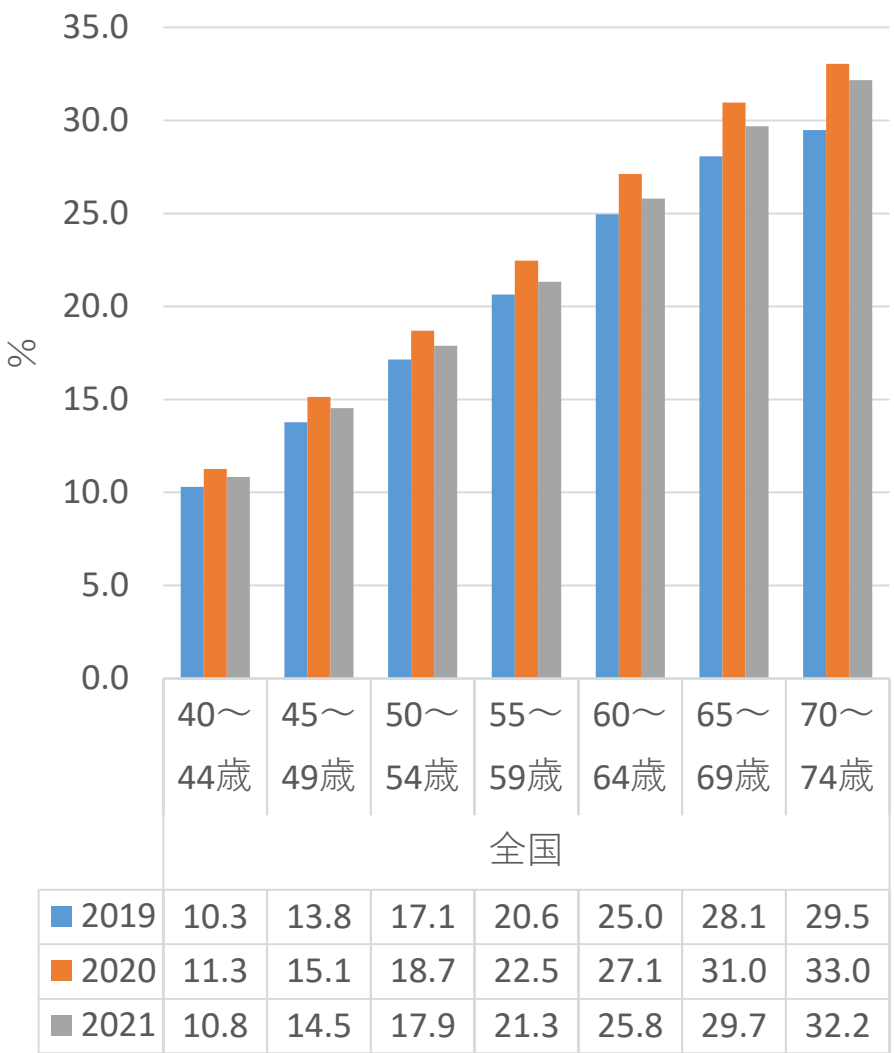
(出典 : 日本透析医学会「わが国の慢性透析療法の現況」)

収縮期血圧140mmHg以上の者の割合の推移(%)

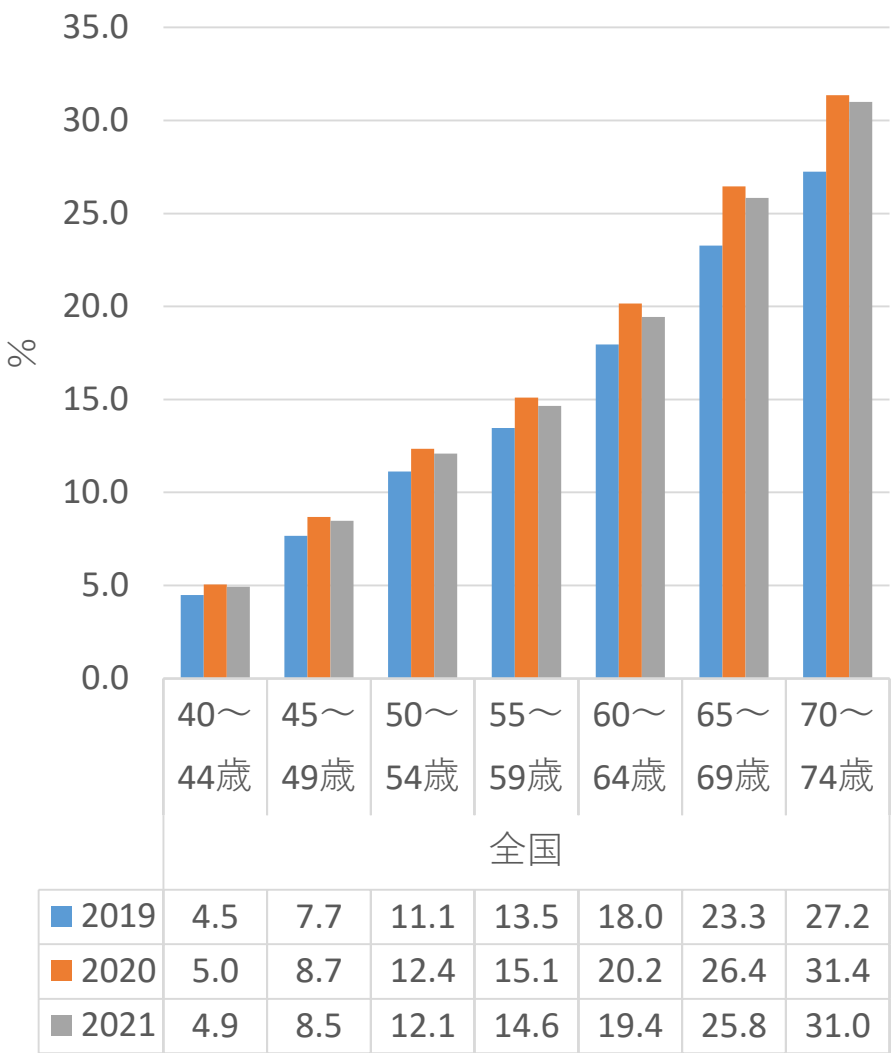


出典：厚生労働省 レセプト情報・特定健康診査等データベース

収縮期血圧140mmHg以上の者の割合の年代別の推移(男性/%)

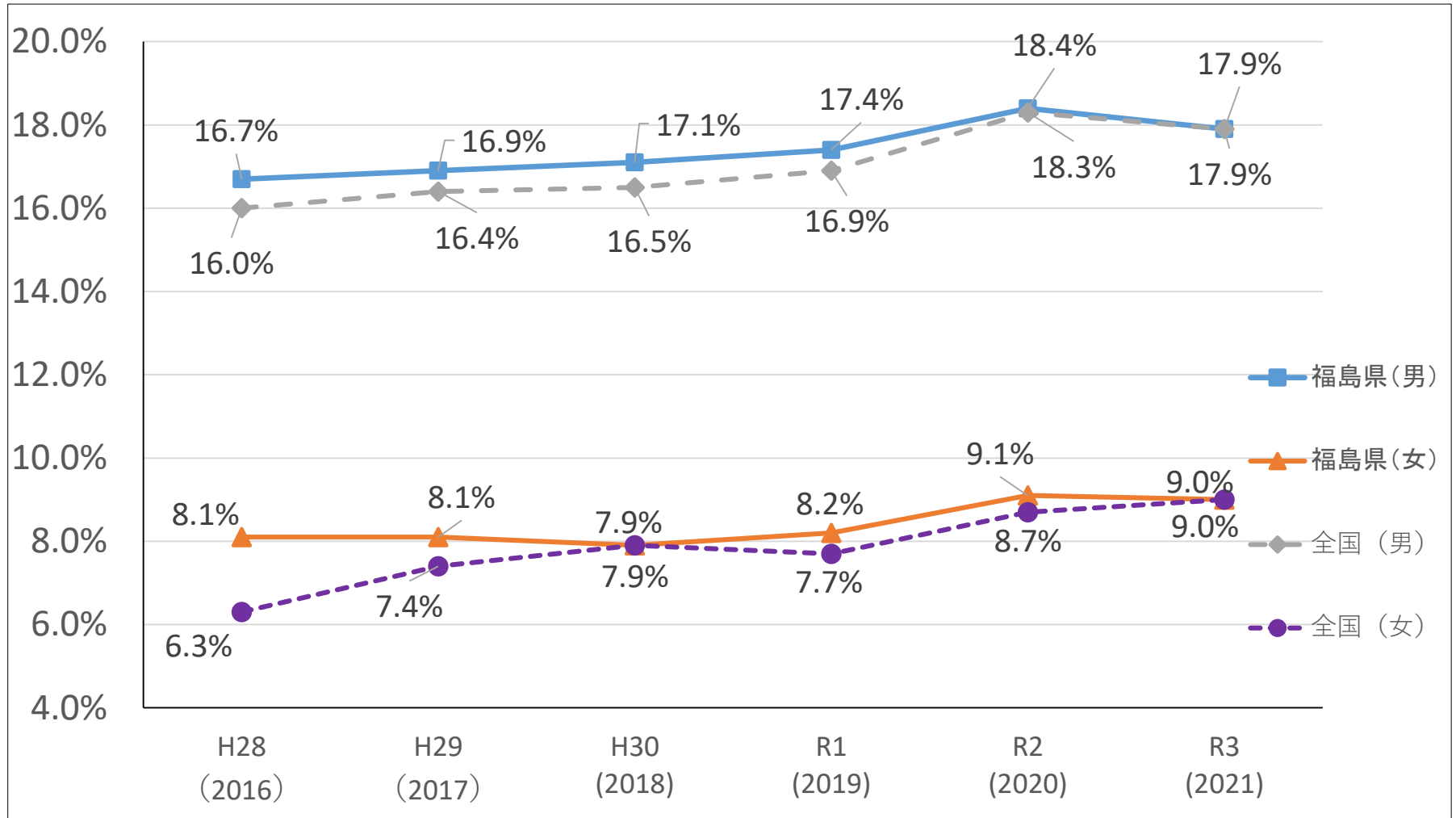


収縮期血圧140mmHg以上の者の割合の年代別の推移(女性/%)

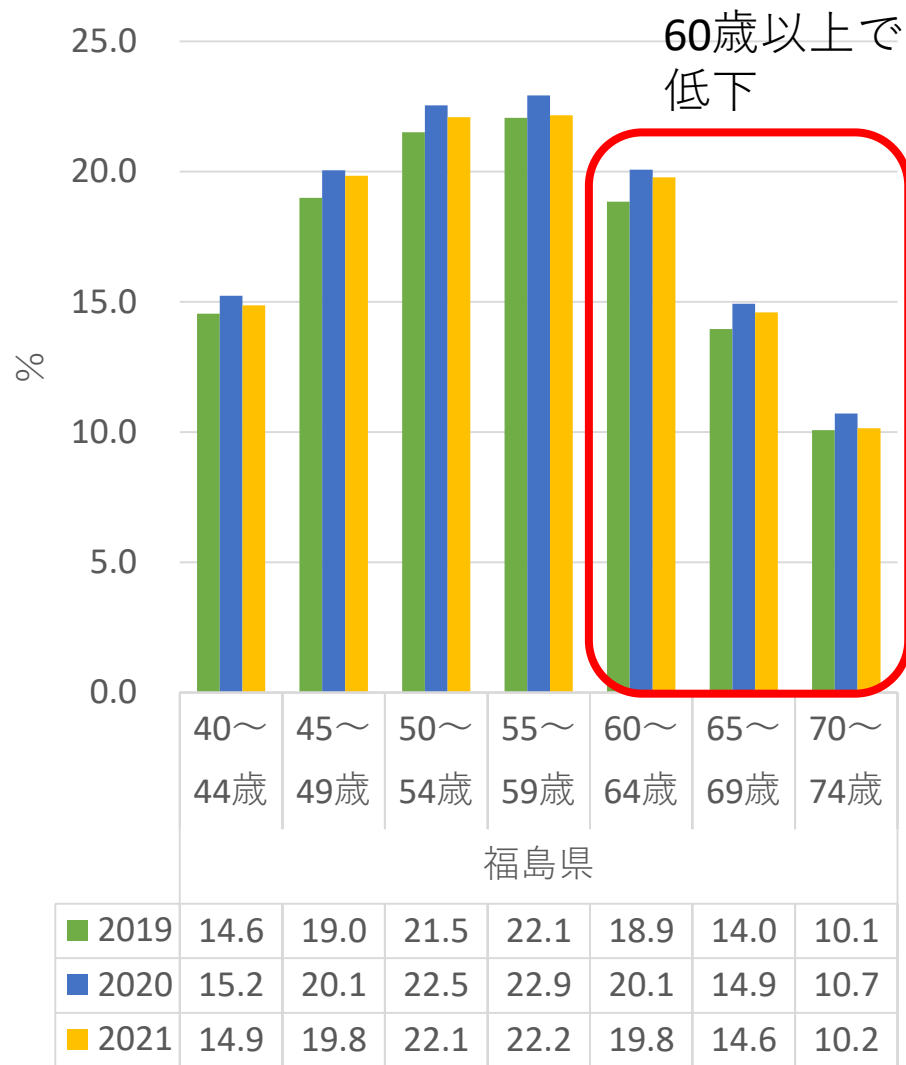
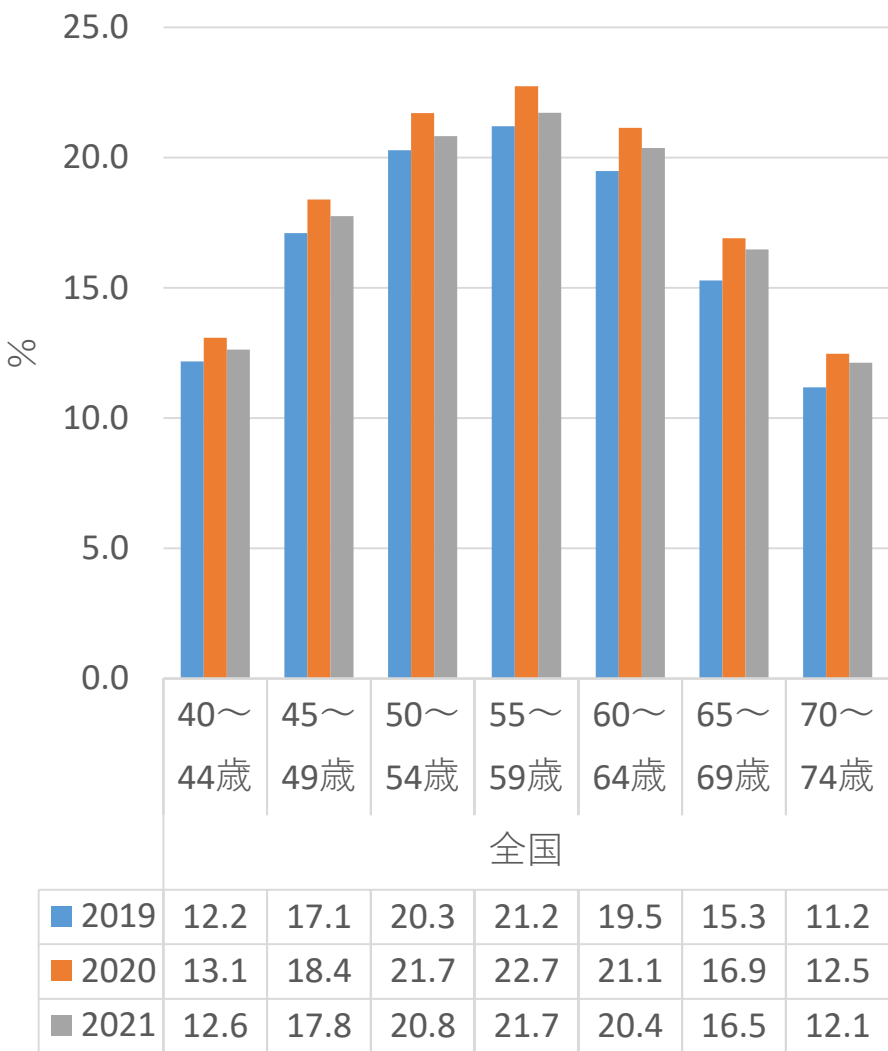


出典：厚生労働省 レセプト情報・特定健康診査等データベース

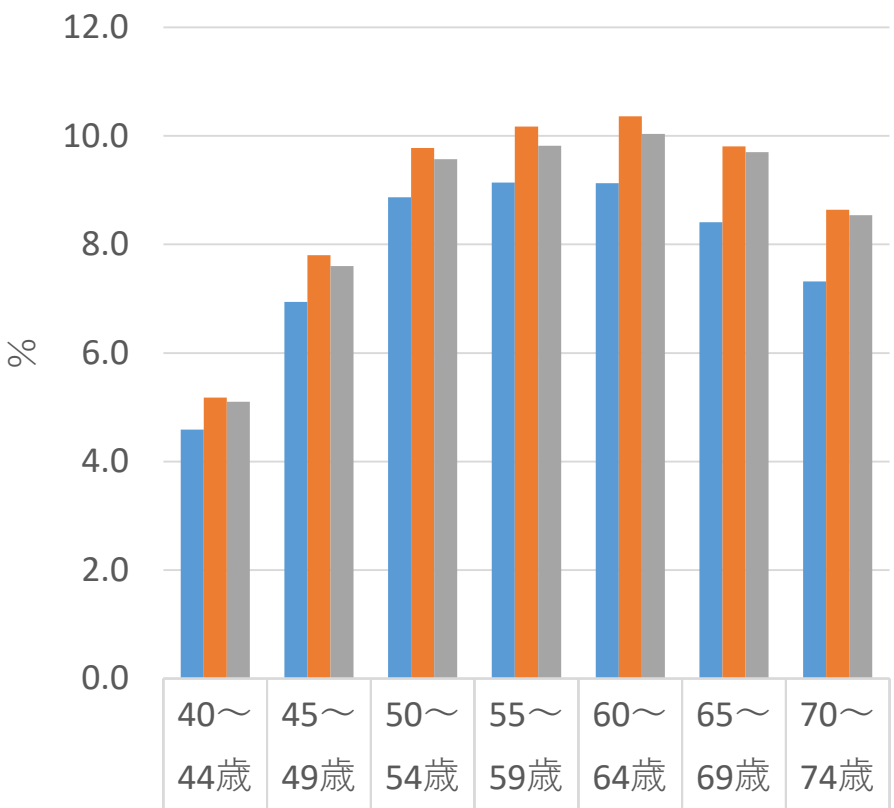
拡張期血圧90mmHg以上の者の割合の推移(%)



拡張期血圧90mmHg以上の者の割合の年代別の推移(男性/%)

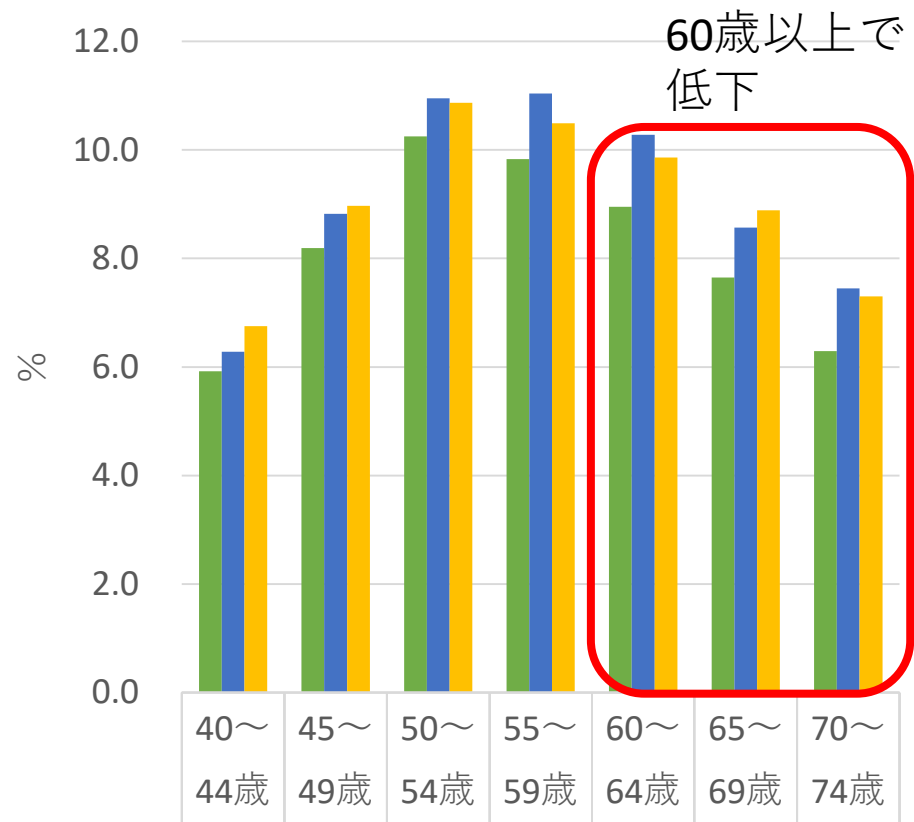


拡張期血圧90mmHg以上の者の割合の年代別の推移(女性/%)



全国

■ 2019	4.6	6.9	8.9	9.1	9.1	8.4	7.3
■ 2020	5.2	7.8	9.8	10.2	10.4	9.8	8.6
■ 2021	5.1	7.6	9.6	9.8	10.0	9.7	8.5



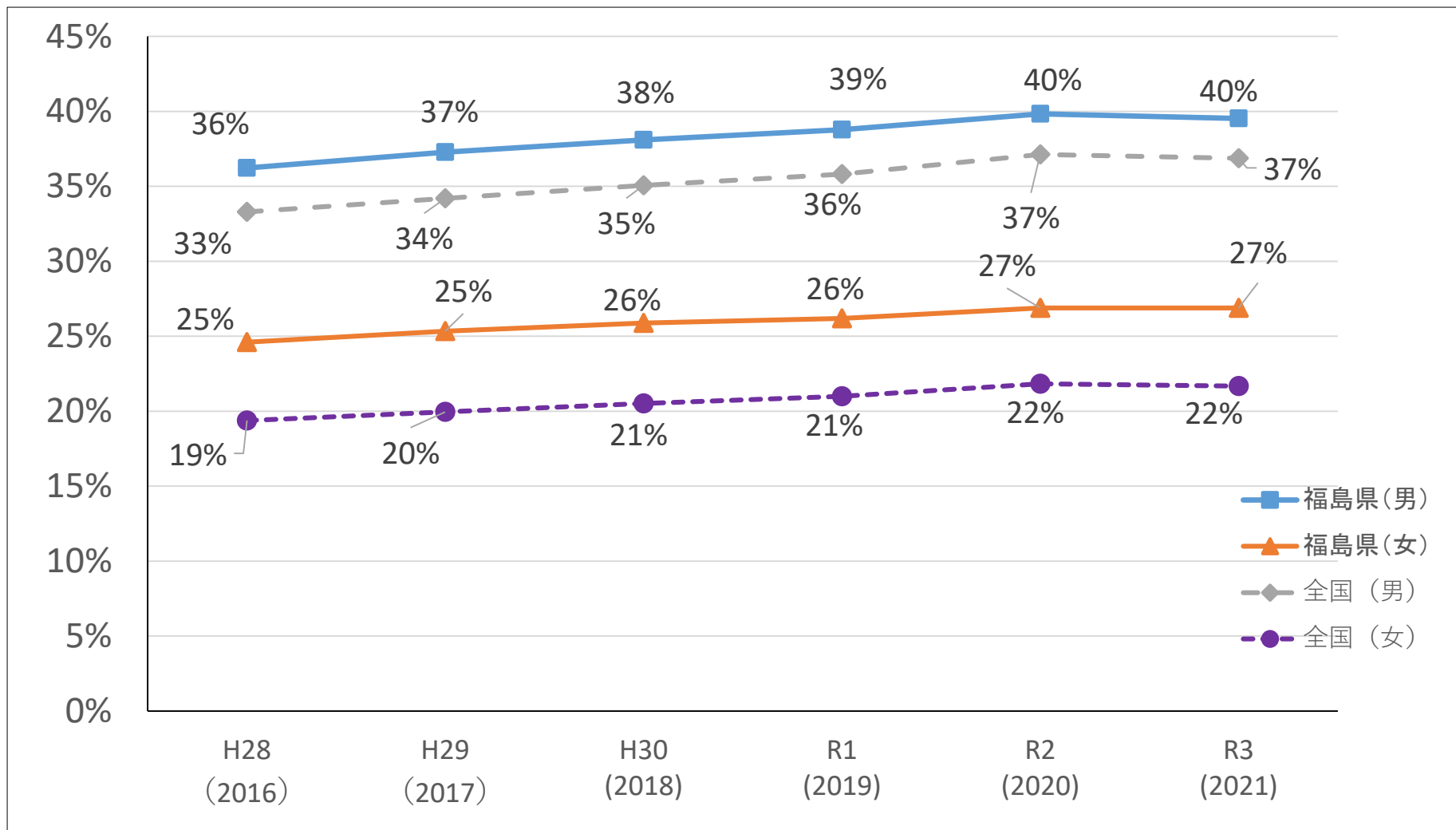
60歳以上で
低下

福島県

■ 2019	5.9	8.2	10.3	9.8	9.0	7.7	6.3
■ 2020	6.3	8.8	11.0	11.0	10.3	8.6	7.5
■ 2021	6.8	9.0	10.9	10.5	9.9	8.9	7.3

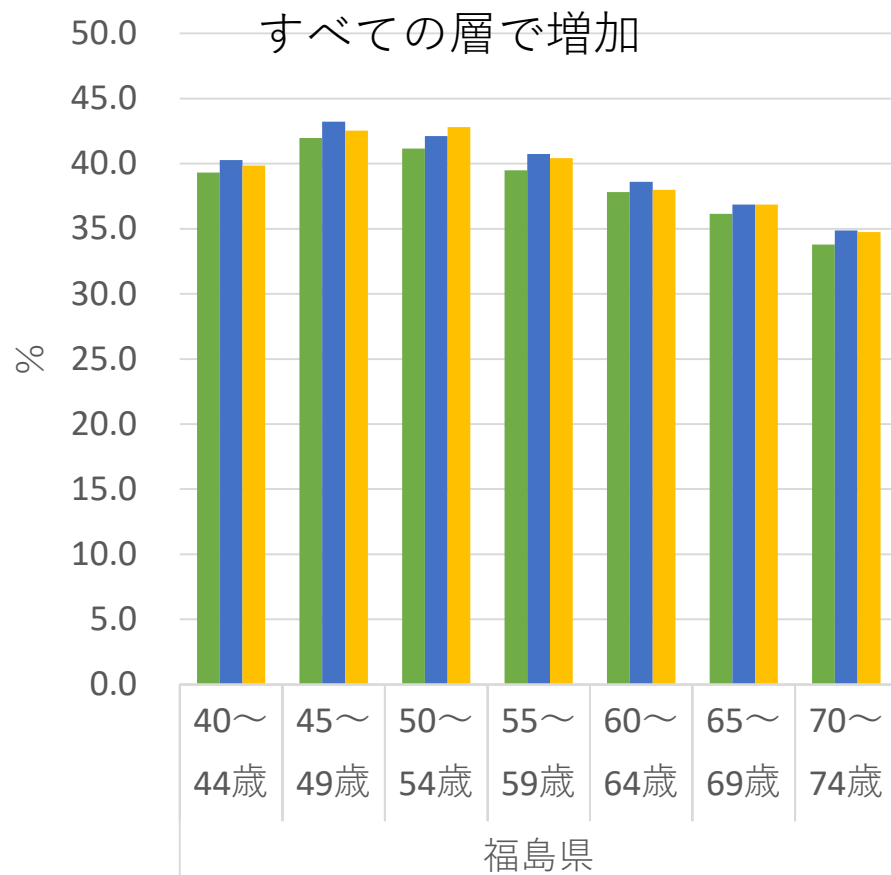
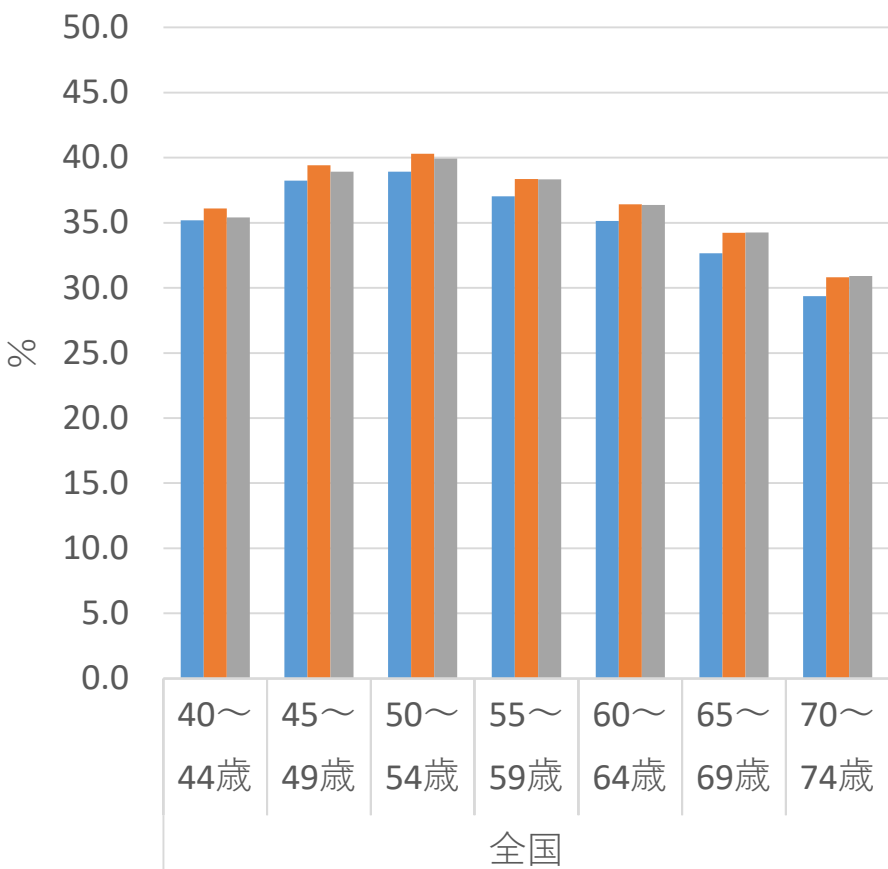
出典：厚生労働省 レセプト情報・特定健康診査等データベース

肥満者の推移(BMI:25以上の者の割合)(%)



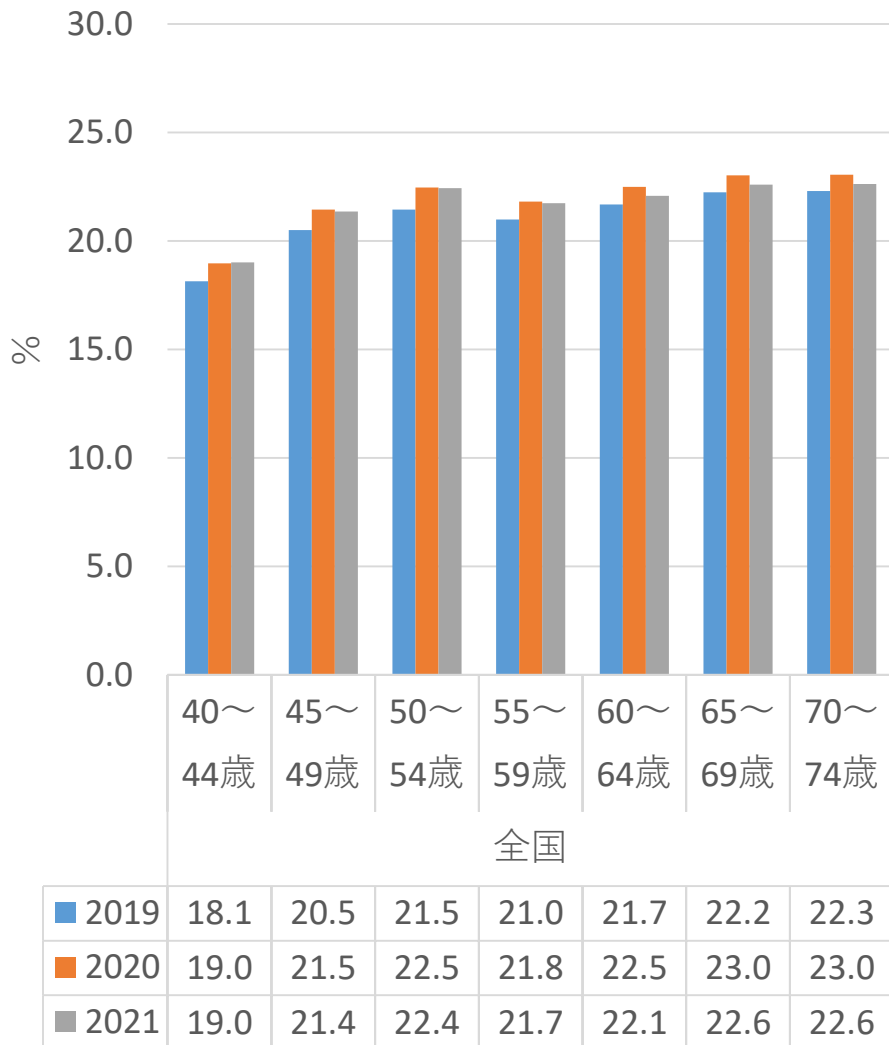
出典：厚生労働省 レセプト情報・特定健康診査等データベース

肥満者(BMI:25以上の者の割合)(%)の割合の年代別の推移 (男性/%)



出典：厚生労働省 レセプト情報・特定健康診査等データベース

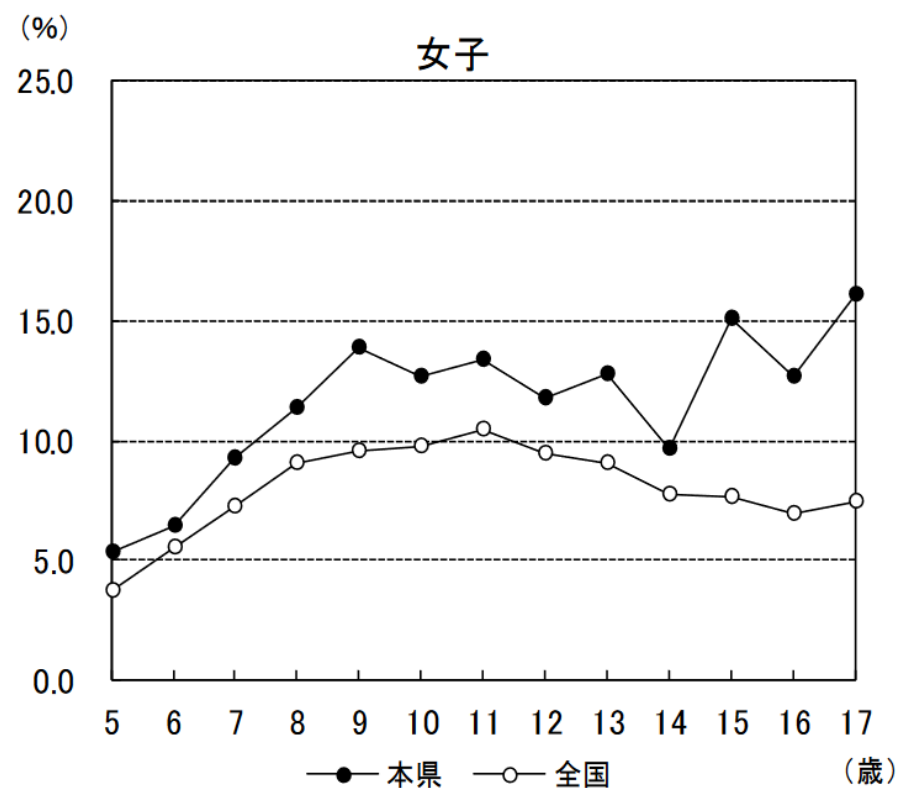
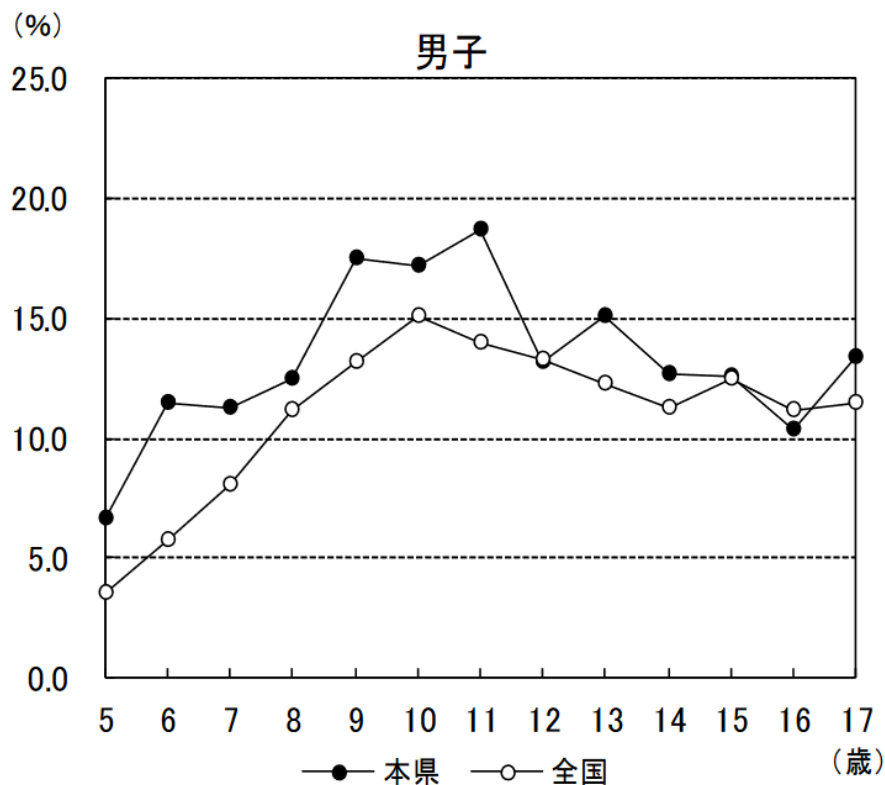
肥満者(BMI:25以上の者の割合)(%)の割合の年代別の推移 (女性/%)



出典：厚生労働省 レセプト情報・特定健康診査等データベース

参考資料：福島県における肥満傾向児の出現率

図9 肥満傾向児の出現率



※肥満傾向児とは、性別・年齢別・身長別標準体重から肥満度を求め、肥満度が20%以上の者である。

【肥満度 = (実測体重 - 身長別標準体重) / 身長別標準体重 × 100(%)】