

結婚・子育てに対する 県民の希望と幸福度調査

〈調査対象者のみなさまへ〉

この度は調査にご協力くださり、誠にありがとうございます。

県では、県民のみなさまが、結婚生活や子育てに幸せと喜びを感じられるよう、みなさまの現状を伺い、希望に寄り添った結婚・子育て支援を実施していきたいと考えております。

この調査は、みなさまの結婚・出産・子育ての状況、そしてそれぞれに対して抱いている意識や希望を把握することで課題を発見するとともに、調査結果を踏まえて、みなさまの幸福度を向上させるために必要となる施策を立案・実施していくことを目的としております。

調査対象者は、県内にお住まいの20～49歳の男女から無作為に選出しております。ご結婚されていて、お子さんがいる方、いない方（お望みでない方）、独身で、結婚をお望みの方、お望みでない方、それぞれのお立場からの声を基に、今後の県の結婚・子育てに関わる施策の方向性を定めていく、非常に重要な調査となりますので、ご多忙のところ誠に恐縮ですが、ご協力くださいますよう、重ねてお願い申し上げます。

回答はこちらから

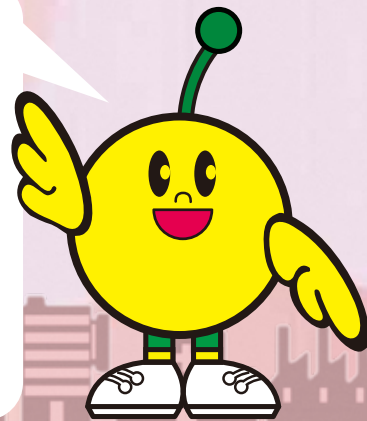


URL : <https://kktsr.com/fukushima>

ID

パスワード

- ★WEB上の回答フォームにスマートフォンやパソコンからアクセスして回答してください。
- ★回答フォームには、左の二次元コードを読み取るか、その下のURLからアクセスできます。
- ★アクセス後、左下のIDとパスワードを入力してください。
- ★裏面にも説明がありますので、ご一読ください。



キビタン©福島県

調査についてのご説明

- 本調査は、株式会社東京商工リサーチに調査を委託して実施しています。
- 紙の調査票は配付しておりません。回答は、表面の二次元コードを読み取るか、その下のURLからアクセスし、WEB上の回答フォームからお願いいたします。
- 回答は、特別な指定がない限り、ご自身の現在の状況についてお答えください（設問によっては令和6年4月1日現在の状況をお伺いするものもあります）。
- ご夫婦・カップルの両方に本依頼が届いた場合、配偶者・パートナーの現況等以外は、ご夫婦・カップルの中で回答を合わせる必要はございません。あなたご自身のお考えをお答えください。
- IDは調査対象者以外の回答や、回答の重複を防ぐために設けているもので、回答者を特定するためのものではありません。IDは回答を集計する際に削除され、回答者を特定することはできなくなりますので、安心してご回答ください。
- 回答はすべて統計的に処理され、個人のプライバシーが外部に漏れることは決してありません。また統計的に処理する過程で、IDを含め、個人を特定できる情報はすべて除外されます。
- 調査本体についてのお問い合わせは、福島県こども・青少年政策課へ、回答フォームについての技術的なお問い合わせは株式会社東京商工リサーチへ、それぞれ表面の連絡先までご連絡ください。

調査の目的上、プライベートな部分に立ち入った内容も含まれておりますが、個人情報は厳密に取り扱われ、回答者が特定されることも、回答が外部に漏れることもありません。調査の趣旨をご理解のうえ、どうぞみなさまの率直なお考えをご回答くださいますようお願いいたします。



キビタン©福島県