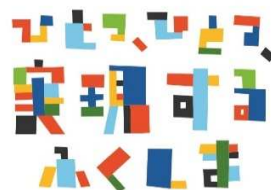


福島県景気動向指数

令和6年4月分

令和6年6月27日

福島県 企画調整部 統計課



未発表の系列がある月については、現時点で得られる値のみで指数を計算していることにご留意下さい。

1 景気動向指数の概要

「景気動向指数」には、C I (Composite Index) とD I (Diffusion Index) という2つの指数があります。C Iとは景気変動の勢いや大きさといった、景気の強弱を定量的に計測するための指数であり、各採用系列の変化率を合成して作成されます。D Iとは、景気の波及・浸透度合いや、景気の局面の判定を把握するための指数であり、採用系列の中で、上昇(拡張)を示している系列の割合を計算することにより求められます。

景気動向指数は、景気に先行して動く先行指数、景気と一致して動く一致指数、景気に遅れて動く遅行指数の3つに分類することができます。一致指数は、景気の現状把握を行う場合に用いられます。また、先行指数は、一致指数よりも数か月先行して動くことから、景気の動きを予測するために、遅行指数は、一致指数から数か月～半年ほど遅行することから、景気の転換点や局面を確認するために、それぞれ用いられます。

2 C I (コンポジット・インデックス) 計算方法と見方

(1) 計算方法

各採用系列の前月と比較した変化率について、各採用系列のトレンドと振幅を考慮しながら、いくつかの操作を行い、その後、先行・一致・遅行指数ごとに1つの値に合成・指数化してC Iは作成されます。作成方法については、内閣府経済社会総合研究所の方法(第10次改訂)に準拠しています。

(詳しい計算方法については、内閣府経済社会総合研究所のホームページ「統計の作成方法」<https://www.esri.cao.go.jp/stat/di/di3.html#2>を参照してください。)

(2) 見方

C Iは、各系列の変化率を合成して基準年の値で調整されたものですので、ある一時点の数値自体に意味はありません。しかし、数値の変化の大きさをみることにより、拡張や後退といった景気の量感をみることができます。また、グラフで視覚化することによって、長期的な景気変動のパターンをみることができます。

ただし、C Iの短期の上昇・下降のみで景気拡張または景気後退と判断することは適当でなく、景気局面の判断はD Iを含めた総合的な指標によって判断します。

3 D I (ディフュージョン・インデックス) 計算方法と見方

(1) 計算方法

採用系列の各月の値を3か月前の値と比較して、増加したときには+を、保合いのときには0を、減少したときには-をつけて、変化方向表を作成します。その上で、先行指数・一致指数・遅行指数ごとに、採用系列数に占める拡張系列数(+の数)の割合(%)を計算した指数がD Iです。

$$D I = (\text{拡張系列数} + \text{保合い系列数} \times 0.5) / \text{採用系列数} \times 100 (\%)$$

(2) 見方

様々な経済活動に幅広く景気上昇の影響が及んでいるときには、プラスとなる系列数が増え、D I の値は上昇します。一般的にD I の値が 50%を上回れば景気が拡大局面にあり、下回れば景気が後退局面にあると判定できます。

ただし、D I は、景気変動の大きさや振幅を表すものでないため、C I と補完して見ていく必要があります。また、近年は経済部門間のばらつきも目立つようになっていまして、景気局面を判断する際は、大半の部門に景気変動が波及している（したがってD I が 100%あるいは0%に近い）ことを確認することも必要です。

(3) 累積D I の計算方法

累積D I とは、毎月のD I の値に下式によって累積したものです。

$$\text{累積D I } t = \text{累積D I } t-1 + (\text{D I } t - 50)$$

(4) 累積D I の見方

累積D I は、その山・谷が景気の高・谷と概ね対応しているため、景気転換点を容易にとらえやすいというメリットがあります。

今月の概要

1 概 括

4月の景気動向指数(CI:コンジット・インデックス、H27年=100)は、先行指数102.4ポイント、一致指数66.9ポイント、遅行指数101.8ポイントとなった。

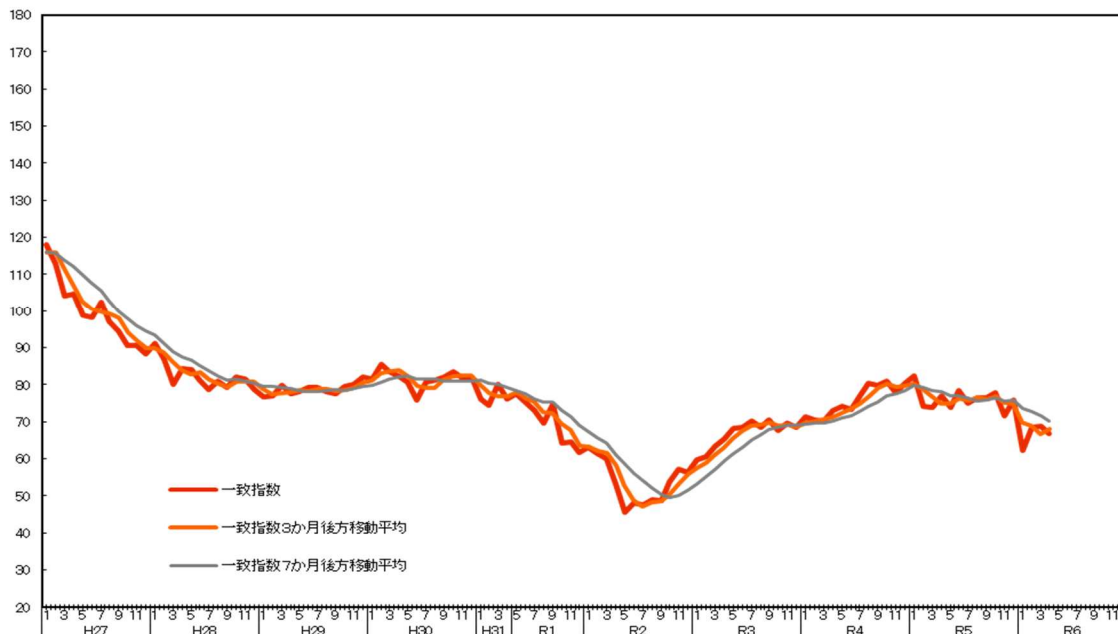
先行指数は、前月(99.2ポイント)を3.2ポイント上回り、3か月連続の上昇となった。
一致指数は、前月(68.9ポイント)を2.0ポイント下回り、3か月振りの下降となった。
遅行指数は、前月(99.7ポイント)を2.1ポイント上回り、2か月振りの上昇となった。

2 一致指数の動向

寄与度がプラスの系列			寄与度がマイナスの系列		
最終需要財出荷指数	0.94	2か月振り	有効求人倍率	△ 1.17	3か月振り
生産財出荷指数	0.88	3か月連続	百貨店・スーパー販売額(既存店)	△ 1.12	2か月連続
鉱工業生産指数	0.77	3か月連続	建築着工床面積(鉱工業)	△ 0.79	2か月連続
			所定外労働時間指数(全産業)	△ 0.76	2か月連続
			雇用保険受給者実人員	△ 0.73	2か月振り

3 CI一致指数の推移

(平成27年 = 100)



(注)1 CIの寄与度とは、CIの増減がどの採用系列により引き起こされているかを把握するものです。

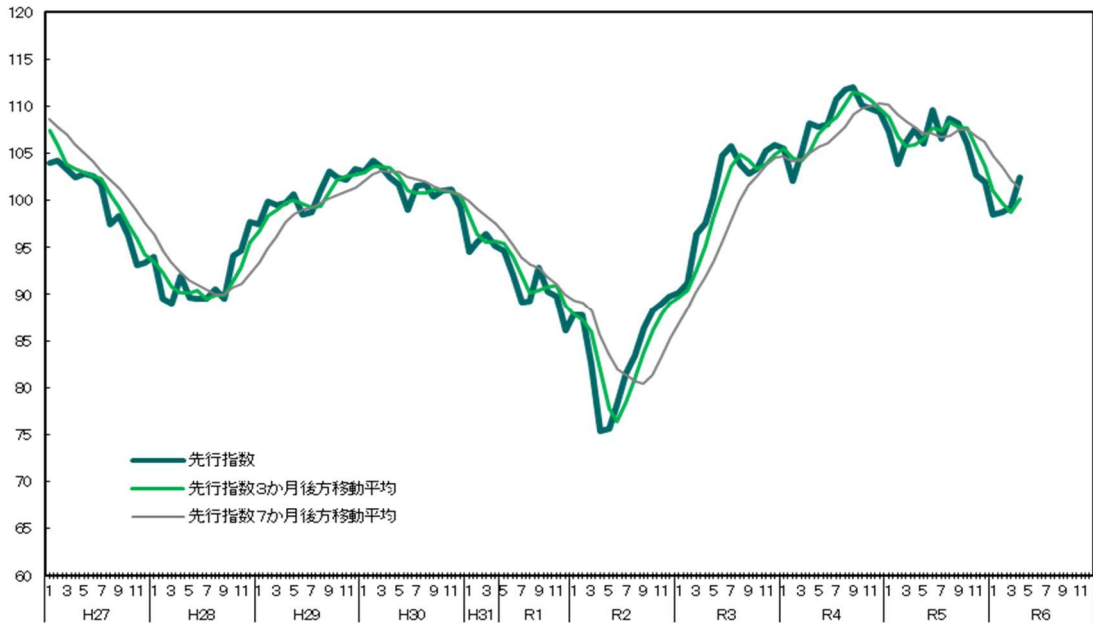
2 一部の計数は速報値を用いており、これはPで示しています。また、確定した段階でrで示しています。
(速報値とは異なる場合があります。)

3 「3か月後方移動平均」とは、今月値から過去3か月の平均値を、「7か月後方移動平均」とは、今月値から過去7か月の平均値を指します。

1. CI先行指数の動向

(1) 先行指数の推移

(平成27年=100)



(2) 先行指数採用系列の寄与度

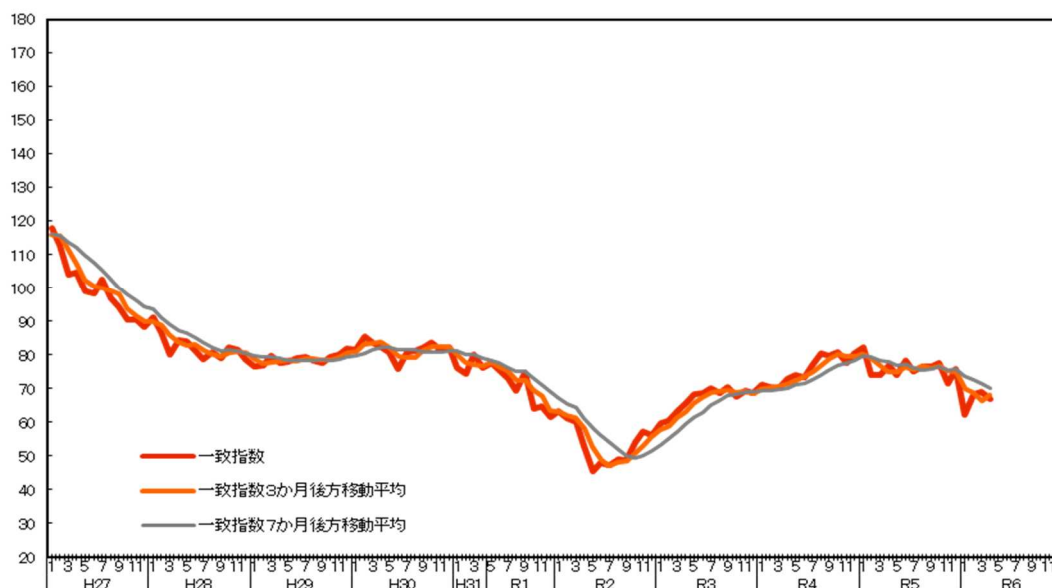
		令和5年 (2023年)				令和6年 (2024年)	
		11月	12月	1月	2月	3月	4月
CI 先行指数		102.7	101.9	98.5	98.7	99.2	102.4
	前月差(ポイント)	△ 3.3	△ 0.8	△ 3.4	0.2	0.5	3.2
L1 新規求人倍率	前月差	△ 0.19	△ 0.08	0.19	△ 0.12	0.10	△ 0.17
	寄与度	△ 1.68	△ 0.68	1.33	△ 0.98	0.85	△ 1.06
L2 生産財生産指数	前月比伸び率(%)	△ 11.4	17.0	△ 8.4	0.8	8.0	△ 0.1
	寄与度	△ 1.55	1.11	△ 1.87	0.20	1.43	△ 0.06
L3 乗用車新規登録台数(軽含む)	前月比伸び率(%)	0.1	△ 1.8	△ 20.2	△ 1.6	△ 0.3	8.9
	寄与度	△ 0.01	△ 0.31	△ 1.81	△ 0.22	△ 0.04	1.24
L4 鉱工業在庫率指数 (逆サイクル)	前月差	10.6	△ 25.9	4.2	△ 16.0	17.7	△ 3.2
	寄与度	△ 1.55	1.48	△ 0.65	1.56	△ 1.42	0.74
L5 新設住宅着工床面積	前月比伸び率(%)	30.3	△ 26.1	1.4	0.3	△ 5.2	13.4
	寄与度	1.52	△ 1.60	0.12	0.07	△ 0.23	0.73
L6 中小企業業況DI	前月差	0.0	△ 3.9	△ 5.4	△ 5.0	△ 7.5	14.5
	寄与度	△ 0.02	△ 0.33	△ 0.45	△ 0.39	△ 0.59	1.13
L7 日経商品指数(42種)	前月比伸び率(%)	0.4	△ 0.5	0.8	0.2	1.6	2.0
	寄与度	△ 0.08	△ 0.59	0.10	△ 0.21	0.51	0.71
一致指数トレンド成分	寄与度	0.03	0.08	△ 0.17	0.19	△ 0.01	△ 0.18
3か月後方移動平均		105.6	103.5	101.0	99.7	98.8	100.1
	前月差(ポイント)	△ 2.0	△ 2.1	△ 2.5	△ 1.3	△ 0.9	1.3
7か月後方移動平均		106.8	106.2	104.6	103.5	102.2	101.3
	前月差(ポイント)	△ 0.7	△ 0.6	△ 1.6	△ 1.1	△ 1.4	△ 0.8

注: 前月差(ポイント)、前月比伸び率(%)は、四捨五入により一致しない場合がある。

2. CI一致指数の動向

(1) 一致指数の推移

(平成27年=100)



(2) 一致指数採用系列の寄与度

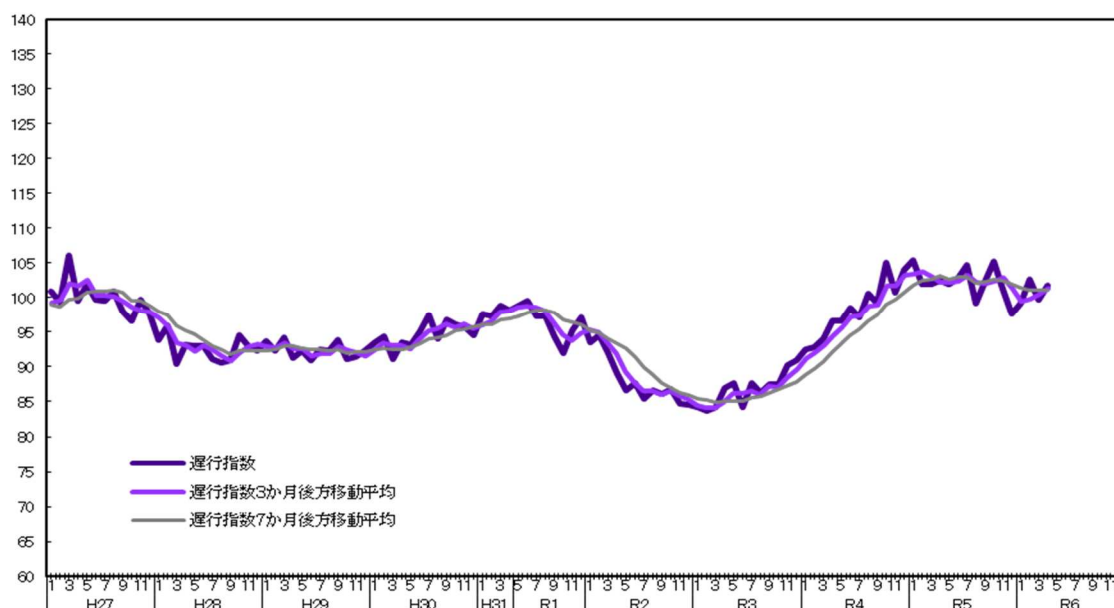
		令和5年 (2023年)				令和6年 (2024年)		
		11月	12月	1月	2月	3月	4月	
CI	一致指数	71.5	75.7	62.3	68.4	68.9	66.9	
	前月差(ポイント)	△ 6.2	4.2	△ 13.4	6.1	0.5	△ 2.0	
C1	雇用保険受給者実人員 (逆サイクル)	前月比伸び率(%)	1.5	△ 3.0	△ 0.6	4.1	△ 1.8	2.1
	寄与度	△ 0.58	1.02	0.08	△ 0.86	0.55	△ 0.73	
C2	有効求人倍率	前月差	△ 0.01	△ 0.03	△ 0.05	0.00	0.04	△ 0.04
	寄与度	△ 0.27	△ 0.96	△ 1.53	0.12	1.43	△ 1.17	
C3	所定外労働時間指数(全産業)	前月比伸び率(%)	△ 3.1	△ 1.6	△ 12.0	3.7	△ 3.7	△ 3.5
	寄与度	△ 0.76	△ 0.35	△ 2.98	0.87	△ 0.82	△ 0.76	
C4	鋳工業生産指数	前月比伸び率(%)	△ 9.5	12.2	△ 9.7	3.8	0.6	3.6
	寄与度	△ 2.18	1.98	△ 3.18	1.31	0.26	0.77	
C5	最終需要財出荷指数	前月比伸び率(%)	△ 4.2	6.6	△ 9.5	8.3	△ 9.9	10.1
	寄与度	△ 0.94	1.49	△ 2.09	1.64	△ 1.53	0.94	
C6	生産財出荷指数	前月比伸び率(%)	△ 9.0	14.3	△ 6.8	1.9	4.3	3.1
	寄与度	△ 2.35	2.13	△ 2.10	0.56	1.32	0.88	
C7	百貨店・スーパー販売額(既存店) (前年同月比)	前月差	0.6	△ 1.6	△ 0.1	4.5	△ 0.6	△ 4.1
	寄与度	0.18	△ 0.46	△ 0.23	1.17	△ 0.17	△ 1.12	
C8	建築着工床面積(鋳工業)	前月比伸び率(%)	62.4	△ 43.5	△ 64.9	152.2	△ 31.0	△ 44.4
	寄与度	0.81	△ 0.68	△ 1.32	1.29	△ 0.41	△ 0.79	
3か月後方移動平均		前月差(ポイント)	75.2	75.0	69.8	68.8	66.5	68.1
			△ 1.7	△ 0.2	△ 5.1	△ 1.0	△ 2.3	1.5
7か月後方移動平均		前月差(ポイント)	75.6	75.9	73.6	72.6	71.6	70.2
			△ 0.8	0.3	△ 2.3	△ 0.9	△ 1.1	△ 1.4

注：前月差(ポイント)、前月比伸び率(%)は、四捨五入により一致しない場合がある。

3. CI遅行指数の動向

(1) 遅行指数の推移

(平成27年=100)



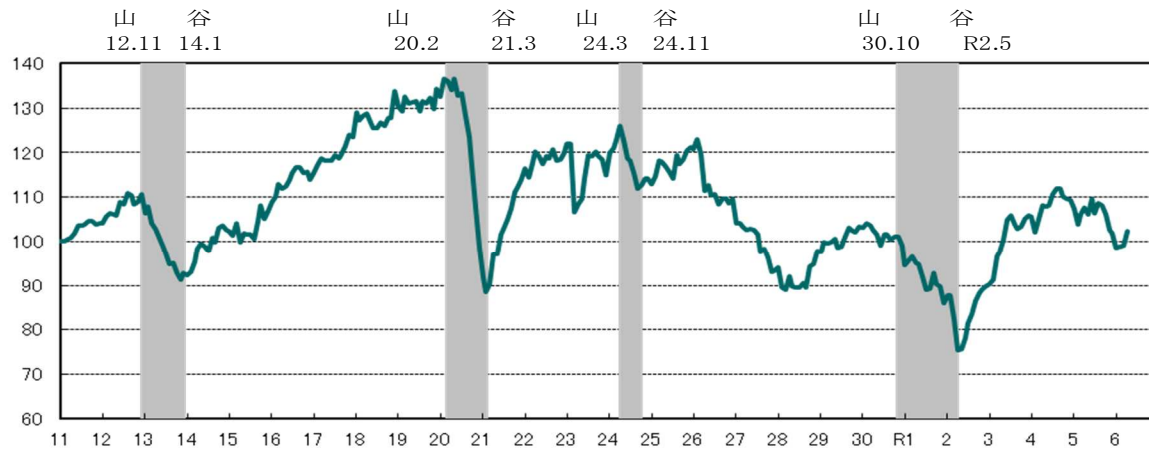
(2) 遅行指数採用系列の寄与度

		令和5年 (2023年)				令和6年 (2024年)	
		11月	12月	1月	2月	3月	4月
CI	遅行指数	101.3	97.6	99.3	102.6	99.7	101.8
	前月差(ポイント)	△ 4.0	△ 3.7	1.7	3.3	△ 2.9	2.1
Lg1	常用雇用指数(全産業) (前年同月比)	前月差 寄与度	0.1 0.24	0.1 2.53	5.6 △ 0.22	△ 0.1 0.19	0.1 0.58
Lg2	消費者物価指数(福島市・総合) (前年同月比)	前月差 寄与度	△ 0.7 △ 1.51	△ 0.6 △ 1.25	△ 0.2 △ 0.45	1.0 1.94	△ 0.3 △ 0.68
Lg3	実質家計消費支出 (福島市・二人以上の世帯)	前月比伸び率(%) 寄与度	△ 17.1 △ 1.86	3.8 0.43	9.7 0.93	19.1 1.74	△ 24.4 △ 2.62
Lg4	鉱工業在庫指数	前月比伸び率(%) 寄与度	△ 1.8 △ 0.84	△ 3.8 △ 1.43	△ 6.1 △ 1.74	△ 5.8 △ 1.37	12.0 1.54
Lg5	法人事業税(調定額)	前月比伸び率(%) 寄与度	△ 1.0 △ 0.13	△ 16.4 △ 1.69	6.8 0.58	11.7 0.96	△ 12.4 △ 1.27
	一致指数トレンド成分	寄与度	0.03	0.08	△ 0.17	0.19	△ 0.01
	3か月後方移動平均	前月差(ポイント)	103.0	101.4	99.4	99.8	100.5
			0.7	△ 1.6	△ 2.0	0.4	0.7
	7か月後方移動平均	前月差(ポイント)	102.6	101.9	101.4	101.1	101.2
			△ 0.2	△ 0.6	△ 0.5	△ 0.3	0.1
							△ 0.1

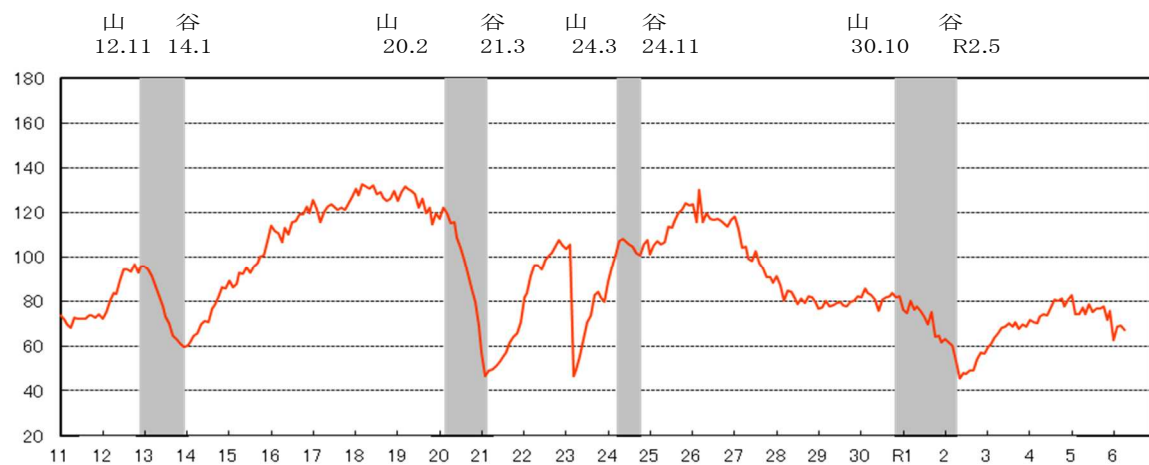
注: 前月差(ポイント)、前月比伸び率(%)は、四捨五入により一致しない場合がある。

4. CI(コンポジット・インデックス)時系列グラフ Composite Indexes

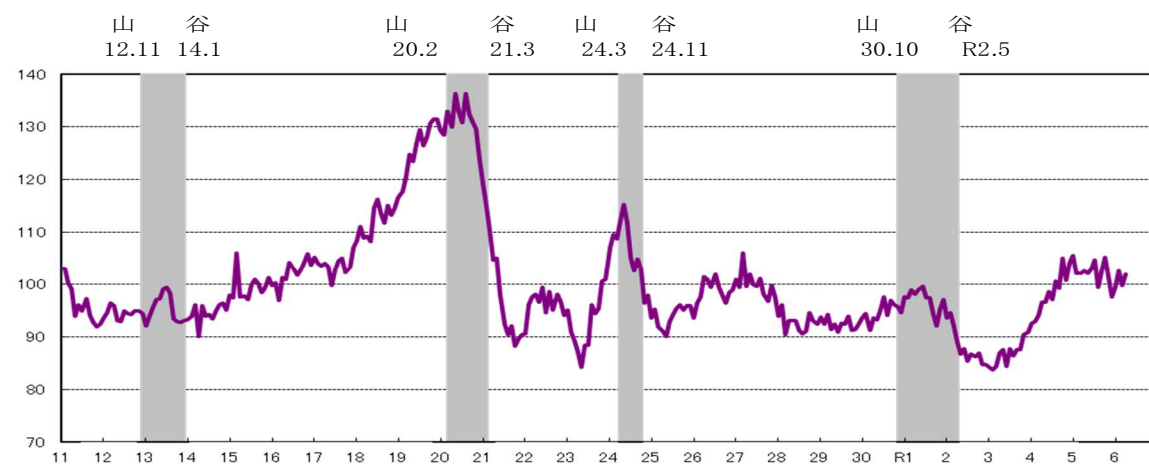
(1) 先行指数 Leading Index (平成27年=100)



(2) 一致指数 Coincident Index (平成27年=100)



(3) 遅行指数 Lagging Index (平成27年=100)



(注) シャドウ部分は景気後退期(内閣府経済社会総合研究所設定の景気基準日付による)を示している。

5. CI(コンポジット・インデックス)時系列表

Composite Indexes

(1) 先行指数 Leading Index (平成27年=100)

年\月	1	2	3	4	5	6	7	8	9	10	11	12
H26	120.8	122.9	119.8	111.5	112.7	110.5	110.6	108.3	109.6	109.6	108.6	109.6
27	104.0	104.2	103.4	102.5	102.8	102.6	101.7	97.5	98.4	96.3	93.1	93.4
28	94.0	89.5	89.0	92.0	89.7	89.6	89.5	90.6	89.6	94.2	94.7	97.7
29	97.5	99.9	99.5	99.8	100.7	98.5	98.7	101.0	103.1	102.4	102.2	103.4
30	103.1	104.2	103.6	102.5	101.7	99.0	101.5	101.7	100.4	101.1	101.2	99.2
RI(H31)	94.5	95.5	96.5	95.1	94.7	92.1	89.1	89.3	92.9	90.3	89.8	86.1
2	87.8	87.7	82.5	75.4	75.6	78.2	81.5	83.4	86.4	88.3	89.0	89.8
3	90.2	91.2	96.5	97.6	100.3	104.8	105.8	103.9	102.8	103.4	105.2	105.9
4	105.5	102.1	105.1	108.2	107.8	108.1	110.7	111.8	112.0	110.1	109.7	109.3
5	107.3	103.8	106.1	107.6	106.0	109.6	106.5	108.7	108.2	106.0	102.7	101.9
6	98.5	98.7	99.2	102.4								

(2) 一致指数 Coincident Index (平成27年=100)

年\月	1	2	3	4	5	6	7	8	9	10	11	12
H26	123.7	115.8	129.9	115.8	119.5	117.3	116.4	117.0	116.3	115.2	113.6	116.5
27	118.0	112.8	104.1	104.7	98.9	98.2	102.5	97.0	94.4	90.6	90.6	88.2
28	91.1	86.9	80.2	84.3	84.1	81.2	78.6	80.8	79.1	82.1	81.4	78.8
29	76.6	76.9	79.8	77.6	78.1	79.2	79.3	78.2	77.5	79.5	80.1	82.0
30	81.4	85.6	83.6	82.4	80.7	75.7	80.7	81.3	82.1	83.6	81.7	82.2
RI(H31)	76.2	74.5	80.1	76.0	77.6	75.4	72.9	69.5	74.8	64.1	64.6	61.6
2	63.2	61.3	60.1	53.1	45.5	48.1	47.4	49.0	48.8	53.9	57.1	56.3
3	59.7	60.6	63.3	65.4	68.2	68.5	70.1	68.6	70.4	67.6	69.5	68.5
4	71.3	70.6	70.1	73.1	74.1	73.4	76.8	80.3	79.8	80.8	77.7	80.3
5	82.3	74.1	73.9	76.9	73.9	78.3	75.0	76.5	76.4	77.7	71.5	75.7
6	62.3	68.4	68.9	66.9								

(3) 遅行指数 Lagging Index (平成27年=100)

年\月	1	2	3	4	5	6	7	8	9	10	11	12
H26	93.5	96.3	97.6	101.3	100.9	99.3	101.8	99.3	97.9	96.4	98.3	98.8
27	100.9	99.4	106.1	99.5	101.9	99.8	99.5	101.0	98.0	96.7	99.7	97.6
28	93.8	96.0	90.4	93.1	93.0	93.0	91.2	90.6	91.0	94.6	93.0	92.3
29	93.7	92.3	94.2	91.3	92.3	90.9	92.5	92.4	93.8	91.2	91.4	92.3
30	93.6	94.4	91.2	93.6	93.2	95.0	97.5	94.1	96.8	96.1	95.7	94.6
RI(H31)	97.6	97.4	98.9	98.1	98.9	99.6	97.3	97.4	94.4	92.0	95.2	97.1
2	93.5	94.6	92.0	89.0	86.7	87.7	85.4	86.7	86.1	86.8	84.7	84.6
3	84.2	83.7	84.3	86.9	87.6	84.3	87.7	86.3	87.5	87.5	90.3	90.9
4	92.5	92.8	94.0	96.6	96.6	98.6	97.1	100.6	99.2	105.1	100.7	104.1
5	105.5	102.0	102.0	102.5	102.0	102.9	104.7	99.3	102.4	105.3	101.3	97.6
6	99.3	102.6	99.7	101.8								

6. 個別系列の数値、前月差、寄与度

(1) 先行系列

系列名	L1			L2			L3			L4		
	新規求人倍率			生産財生産指数 (H27=100)			乗用車新規登録台数 (軽含む)			鉱工業在庫率指数 (H27=100)		
	数値	前月差	寄与度	数値	前月比 伸び率%	寄与度	数値	前月比 伸び率%	寄与度	数値	前月差	寄与度
年月	倍						台					
R3.4	1.83	△ 0.05	△ 0.39	90.5	2.7	0.72	5,012	△ 6.2	△ 0.89	123.4	6.0	△ 1.10
5	1.91	0.08	0.66	90.6	0.1	0.01	4,954	△ 1.1	△ 0.16	117.3	△ 6.1	1.12
6	2.01	0.10	0.85	96.1	6.1	1.66	4,557	△ 8.0	△ 0.61	109.1	△ 8.2	1.55
7	2.09	0.08	0.67	95.5	△ 0.6	△ 0.23	4,684	2.8	0.43	113.4	4.3	△ 0.88
8	1.77	△ 0.32	△ 1.79	97.6	2.2	0.60	4,799	2.5	0.37	116.1	2.7	△ 0.54
9	2.01	0.24	1.32	95.4	△ 2.3	△ 0.70	3,426	△ 28.6	△ 1.86	118.7	2.6	△ 0.52
10	2.05	0.04	0.34	92.9	△ 2.6	△ 0.79	3,675	7.3	1.07	123.1	4.4	△ 0.83
11	1.92	△ 0.13	△ 1.17	94.0	1.2	0.32	4,496	22.3	1.79	120.4	△ 2.7	0.56
12	2.28	0.36	1.92	92.3	△ 1.8	△ 0.55	4,603	2.4	0.36	126.2	5.8	△ 1.10
R4.1	2.12	△ 0.16	△ 1.46	91.3	△ 1.1	△ 0.34	4,316	△ 6.2	△ 0.97	122.9	△ 3.3	0.70
2	2.08	△ 0.04	△ 0.36	90.2	△ 1.2	△ 0.35	4,181	△ 3.1	△ 0.46	126.9	4.0	△ 0.72
3	2.14	0.06	0.49	86.3	△ 4.3	△ 0.96	4,266	2.0	0.33	126.0	△ 0.9	0.25
4	2.11	△ 0.03	△ 0.30	92.8	7.5	1.71	4,297	0.7	0.14	130.0	4.0	△ 0.71
5	2.13	0.02	0.17	93.3	0.5	0.15	4,134	△ 3.8	△ 0.57	131.9	1.9	△ 0.28
6	2.13	0.00	△ 0.04	93.2	△ 0.1	△ 0.04	4,244	2.7	0.45	130.3	△ 1.6	0.44
7	2.19	0.06	0.52	96.2	3.2	0.95	4,379	3.2	0.51	128.0	△ 2.3	0.57
8	2.33	0.14	1.27	96.1	△ 0.1	△ 0.05	4,367	△ 0.3	△ 0.02	124.9	△ 3.1	0.75
9	2.20	△ 0.13	△ 1.27	99.0	3.0	0.90	4,515	3.4	0.54	127.9	3.0	△ 0.54
10	2.12	△ 0.08	△ 0.76	98.8	△ 0.2	△ 0.10	4,716	4.5	0.69	133.2	5.3	△ 0.99
11	2.17	0.05	0.45	97.1	△ 1.7	△ 0.57	4,538	△ 3.8	△ 0.62	132.6	△ 0.6	0.25
12	2.38	0.21	1.91	97.1	0.0	△ 0.02	4,638	2.2	0.34	143.2	10.6	△ 1.58
R5.1	2.19	△ 0.19	△ 1.77	95.9	△ 1.2	△ 0.41	5,013	8.1	1.20	149.5	6.3	△ 1.12
2	1.93	△ 0.26	△ 2.09	89.1	△ 7.1	△ 1.69	4,930	△ 1.6	△ 0.27	146.5	△ 3.0	0.76
3	2.08	0.15	1.33	89.9	0.9	0.28	4,970	0.8	0.11	155.9	9.4	△ 1.18
4	2.08	0.00	0.00	95.8	6.6	1.68	5,206	4.7	0.69	167.0	11.1	△ 1.35
5	2.06	△ 0.02	△ 0.19	93.6	△ 2.3	△ 0.71	5,195	△ 0.2	△ 0.06	165.8	△ 1.2	0.43
6	2.10	0.04	0.33	96.1	2.7	0.76	5,324	2.5	0.35	155.7	△ 10.1	2.19
7	2.00	△ 0.10	△ 0.90	96.9	0.8	0.22	4,870	△ 8.5	△ 1.35	178.4	22.7	△ 1.47
8	1.97	△ 0.03	△ 0.27	95.4	△ 1.5	△ 0.50	5,106	4.8	0.71	158.6	△ 19.8	2.00
9	2.08	0.11	1.01	96.4	1.0	0.28	5,027	△ 1.5	△ 0.27	163.2	4.6	△ 0.79
10	2.14	0.06	0.52	95.4	△ 1.0	△ 0.33	5,184	3.1	0.45	174.2	11.0	△ 1.80
11	1.95	△ 0.19	△ 1.68	84.5	△ 11.4	△ 1.55	5,192	0.1	△ 0.01	184.8	10.6	△ 1.55
12	1.87	△ 0.08	△ 0.68	98.9	17.0	1.11	5,096	△ 1.8	△ 0.31	158.9	△ 25.9	1.48
R6.1	2.06	0.19	1.33	90.6	△ 8.4	△ 1.87	4,065	△ 20.2	△ 1.81	163.1	4.2	△ 0.65
2	1.94	△ 0.12	△ 0.98	91.3	0.8	0.20	4,001	△ 1.6	△ 0.22	147.1	△ 16.0	1.56
3	2.04	0.10	0.85	r 98.6	8.0	1.43	3,987	△ 0.3	△ 0.04	r 164.8	17.7	△ 1.42
4	1.87	△ 0.17	△ 1.06	P 98.5	△ 0.1	△ 0.06	4,343	8.9	1.24	P 161.6	△ 3.2	0.74

(注) 各系列の数値は、独自に季節調整したものです。

(前年同月比採用系列、鉱工業指数関係系列、新規求人倍率、中小企業業況DIを除く。)

したがって、既に他の報告書等で公表された数値とは異なっていますので、御注意ください。

(1) 先行系列

	L5			L6			L7			
系列名	新設住宅着工床面積			中小企業業況DI			日経商品指数(42種)			一致指数 トレンド成分
	数値	前月比 伸び率%	寄与度	数値	前月差	寄与度	数値	前月比 伸び率%	寄与度	寄与度
年月	m ²									
R3.4	76,366	6.9	0.42	△ 22.8	17.2	1.31	196.625	2.6	1.07	△ 0.03
5	89,185	16.8	0.90	△ 34.0	△ 11.2	△ 0.67	201.424	2.4	1.01	△ 0.20
6	83,442	△ 6.4	△ 0.31	△ 24.5	9.5	0.75	204.391	1.5	0.53	0.12
7	79,841	△ 4.3	△ 0.18	△ 24.5	0.0	△ 0.03	209.955	2.7	1.18	0.05
8	87,674	9.8	0.59	△ 43.4	△ 18.9	△ 1.31	211.430	0.7	0.10	0.07
9	75,190	△ 14.2	△ 0.79	△ 20.8	22.6	0.89	214.344	1.4	0.44	0.08
10	82,828	10.2	0.60	△ 33.3	△ 12.5	△ 1.01	220.426	2.8	1.18	0.11
11	77,313	△ 6.7	△ 0.32	△ 24.5	8.8	0.70	220.688	0.1	△ 0.21	0.12
12	82,913	7.2	0.46	△ 35.3	△ 10.8	△ 0.88	222.076	0.6	0.08	0.37
R4.1	93,840	13.2	0.75	△ 37.0	△ 1.7	△ 0.12	226.399	1.9	0.78	0.24
2	72,183	△ 23.1	△ 1.40	△ 52.0	△ 15.0	△ 1.18	233.511	3.1	0.90	0.14
3	81,552	13.0	0.75	△ 44.9	7.1	0.60	241.598	3.5	1.51	0.13
4	76,147	△ 6.6	△ 0.33	△ 28.8	16.1	1.36	247.534	2.5	0.99	0.17
5	74,187	△ 2.6	△ 0.09	△ 22.0	6.8	0.57	247.872	0.1	△ 0.26	△ 0.06
6	70,182	△ 5.4	△ 0.28	△ 28.0	△ 6.0	△ 0.52	250.630	1.1	0.26	0.07
7	79,922	13.9	0.81	△ 26.9	1.1	0.09	248.184	△ 1.0	△ 0.88	0.03
8	62,869	△ 21.3	△ 1.36	△ 20.4	6.5	0.55	248.932	0.3	△ 0.15	0.14
9	78,222	24.4	1.39	△ 20.8	△ 0.4	△ 0.04	247.193	△ 0.7	△ 0.70	△ 0.08
10	70,922	△ 9.3	△ 0.52	△ 23.5	△ 2.7	△ 0.24	248.716	0.6	0.05	0.00
11	69,099	△ 2.6	△ 0.09	△ 23.5	0.0	0.00	250.600	0.8	0.12	△ 0.03
12	69,036	△ 0.1	0.05	△ 30.0	△ 6.5	△ 0.57	249.807	△ 0.3	△ 0.46	△ 0.08
R5.1	66,279	△ 4.0	△ 0.17	△ 30.0	0.0	0.00	251.605	0.7	0.11	0.18
2	62,322	△ 6.0	△ 0.29	△ 30.0	0.0	0.01	253.175	0.6	0.06	0.00
3	69,536	11.6	0.67	△ 12.3	17.7	1.45	253.199	0.0	△ 0.28	△ 0.07
4	71,585	2.9	0.22	△ 1.8	10.5	0.86	252.465	△ 0.3	△ 0.43	△ 0.14
5	66,963	△ 6.5	△ 0.34	△ 5.5	△ 3.7	△ 0.34	251.557	△ 0.4	△ 0.47	0.03
6	64,081	△ 4.3	△ 0.19	△ 5.5	0.0	△ 0.03	253.798	0.9	0.20	0.02
7	64,873	1.2	0.14	0.0	5.5	0.43	255.969	0.9	0.17	△ 0.28
8	70,074	8.0	0.51	△ 3.4	△ 3.4	△ 0.31	257.947	0.8	0.11	△ 0.10
9	65,952	△ 5.9	△ 0.30	0.0	3.4	0.26	257.261	△ 0.3	△ 0.45	△ 0.19
10	58,144	△ 11.8	△ 0.68	△ 1.8	△ 1.8	△ 0.18	257.336	0.0	△ 0.29	0.10
11	75,752	30.3	1.52	△ 1.8	0.0	△ 0.02	258.467	0.4	△ 0.08	0.03
12	55,946	△ 26.1	△ 1.60	△ 5.7	△ 3.9	△ 0.33	257.071	△ 0.5	△ 0.59	0.08
R6.1	56,708	1.4	0.12	△ 11.1	△ 5.4	△ 0.45	259.140	0.8	0.10	△ 0.17
2	56,864	0.3	0.07	△ 16.1	△ 5.0	△ 0.39	259.591	0.2	△ 0.21	0.19
3	53,905	△ 5.2	△ 0.23	△ 23.6	△ 7.5	△ 0.59	263.801	1.6	0.51	△ 0.01
4	61,135	13.4	0.73	△ 9.1	14.5	1.13	269.169	2.0	0.71	△ 0.18

6. 個別系列の数値、前月差、寄与度

(2) 一致系列

系列名	C1			C2			C3			C4			C5		
	雇用保険受給者実人員			有効求人倍率			所定外労働時間指数(全・30)			鉱工業生産指数			最終需要財出荷指数		
	数値	前月比 伸び率%	寄与度	数値	前月差	寄与度	数値	前月比 伸び率%	寄与度	数値	前月比 伸び率%	寄与度	数値	前月比 伸び率%	寄与度
年月	人			倍											
R3.4	6,629	0.5	△ 0.19	1.25	0.00	0.08	113.8	△ 0.7	△ 0.13	88.1	1.5	0.49	83.2	△ 0.2	0.00
5	6,114	△ 7.8	1.71	1.25	0.00	0.08	114.8	0.9	0.20	87.7	△ 0.5	△ 0.10	80.3	△ 3.5	△ 0.61
6	6,645	8.7	△ 1.67	1.29	0.04	1.23	115.0	0.2	0.04	90.5	3.2	1.03	80.3	0.0	0.05
7	6,431	△ 3.2	0.92	1.33	0.04	1.21	118.6	3.1	0.67	90.7	0.2	0.10	81.3	1.2	0.28
8	6,488	0.9	△ 0.31	1.29	△ 0.04	△ 1.12	112.2	△ 5.4	△ 1.16	90.9	0.2	0.10	78.0	△ 4.1	△ 0.74
9	6,369	△ 1.8	0.49	1.30	0.01	0.34	115.2	2.7	0.59	90.6	△ 0.3	△ 0.07	80.1	2.7	0.55
10	6,327	△ 0.7	0.13	1.29	△ 0.01	△ 0.23	112.4	△ 2.4	△ 0.50	88.7	△ 2.1	△ 0.64	78.0	△ 2.6	△ 0.46
11	6,285	△ 0.7	0.13	1.31	0.02	0.65	113.2	0.7	0.16	89.7	1.1	0.40	79.5	1.9	0.41
12	6,425	2.2	△ 0.70	1.35	0.04	1.21	111.3	△ 1.7	△ 0.34	87.7	△ 2.2	△ 0.67	76.8	△ 3.4	△ 0.61
R4.1	6,484	0.9	△ 0.33	1.37	0.02	0.63	116.2	4.5	0.95	85.7	△ 2.3	△ 0.69	74.8	△ 2.6	△ 0.46
2	6,394	△ 1.4	0.35	1.39	0.02	0.63	115.4	△ 0.7	△ 0.15	85.2	△ 0.6	△ 0.13	75.1	0.4	0.13
3	6,408	0.2	△ 0.13	1.39	0.00	0.03	114.3	△ 0.9	△ 0.18	84.0	△ 1.4	△ 0.39	78.0	3.9	0.78
4	6,368	△ 0.6	0.12	1.40	0.01	0.32	120.9	5.7	1.21	87.8	4.5	1.52	79.5	1.9	0.42
5	5,915	△ 7.1	1.55	1.41	0.01	0.33	117.3	△ 2.9	△ 0.66	87.2	△ 0.7	△ 0.18	75.7	△ 4.8	△ 0.93
6	6,305	6.6	△ 1.70	1.40	△ 0.01	△ 0.29	121.6	3.7	0.83	88.5	1.5	0.56	80.3	6.1	1.24
7	6,241	△ 1.0	0.25	1.42	0.02	0.64	119.0	△ 2.1	△ 0.49	89.8	1.5	0.55	78.7	△ 2.0	△ 0.37
8	6,412	2.7	△ 0.98	1.48	0.06	1.88	118.6	△ 0.3	△ 0.06	91.5	1.9	0.72	82.5	4.8	1.06
9	6,238	△ 2.7	0.86	1.48	0.00	△ 0.02	116.9	△ 1.5	△ 0.35	93.6	2.3	0.87	83.8	1.6	0.38
10	6,090	△ 2.4	0.73	1.45	△ 0.03	△ 1.00	117.3	0.4	0.11	92.9	△ 0.7	△ 0.25	80.6	△ 3.8	△ 0.81
11	6,075	△ 0.3	△ 0.01	1.42	△ 0.03	△ 1.09	115.4	△ 1.7	△ 0.42	91.8	△ 1.2	△ 0.46	84.1	4.3	1.09
12	5,936	△ 2.3	0.77	1.46	0.04	1.53	114.6	△ 0.7	△ 0.16	91.9	0.1	0.10	82.8	△ 1.5	△ 0.33
R5.1	5,970	0.6	△ 0.32	1.46	0.00	0.03	110.4	△ 3.6	△ 0.98	92.5	0.7	0.31	88.1	6.4	1.59
2	6,066	1.6	△ 0.68	1.42	△ 0.04	△ 1.43	108.7	△ 1.6	△ 0.37	87.2	△ 5.7	△ 2.33	83.0	△ 5.8	△ 1.40
3	5,937	△ 2.1	0.68	1.39	△ 0.03	△ 0.99	109.1	0.4	0.18	87.0	△ 0.2	△ 0.01	82.6	△ 0.5	△ 0.08
4	5,925	△ 0.2	△ 0.01	1.41	0.02	0.79	108.4	△ 0.6	△ 0.09	90.8	4.4	1.72	83.2	0.7	0.21
5	5,988	1.1	△ 0.50	1.41	0.00	0.07	109.8	1.2	0.38	87.5	△ 3.6	△ 1.39	79.3	△ 4.7	△ 1.06
6	5,920	△ 1.1	0.32	1.40	△ 0.01	△ 0.31	109.4	△ 0.3	△ 0.02	91.7	4.8	1.89	83.0	4.7	1.12
7	6,075	2.6	△ 1.04	1.39	△ 0.01	△ 0.29	106.3	△ 2.9	△ 0.70	91.3	△ 0.4	△ 0.14	82.6	△ 0.5	△ 0.06
8	6,057	△ 0.3	0.03	1.37	△ 0.02	△ 0.64	105.5	△ 0.7	△ 0.11	92.3	1.1	0.47	86.1	4.2	1.02
9	6,063	0.1	△ 0.11	1.37	0.00	0.09	109.1	3.5	0.96	91.4	△ 1.0	△ 0.35	82.2	△ 4.5	△ 1.05
10	6,181	1.9	△ 0.77	1.39	0.02	0.82	109.9	0.7	0.25	92.4	1.1	0.49	83.6	1.7	0.46
11	6,275	1.5	△ 0.58	1.38	△ 0.01	△ 0.27	106.5	△ 3.1	△ 0.76	83.6	△ 9.5	△ 2.18	80.1	△ 4.2	△ 0.94
12	6,087	△ 3.0	1.02	1.35	△ 0.03	△ 0.96	104.8	△ 1.6	△ 0.35	93.8	12.2	1.98	85.4	6.6	1.49
R6.1	6,051	△ 0.6	0.08	1.30	△ 0.05	△ 1.53	92.2	△ 12.0	△ 2.98	84.7	△ 9.7	△ 3.18	77.3	△ 9.5	△ 2.09
2	6,299	4.1	△ 0.86	1.30	0.00	0.12	95.6	3.7	0.87	87.9	3.8	1.31	83.7	8.3	1.64
3	6,188	△ 1.8	0.55	1.34	0.04	1.43	92.1	△ 3.7	△ 0.82	r 88.4	0.6	0.26	r 75.4	△ 9.9	△ 1.53
4	6,319	2.1	△ 0.73	1.30	△ 0.04	△ 1.17	88.9	△ 3.5	△ 0.76	P 91.6	3.6	0.77	P 83.0	10.1	0.94

(注)各系列の数値は、独自に季節調整したものです。

(前年同月比採用系列、鉱工業指数関係系列、有効求人倍率を除く。)

したがって、既に他の報告書等で公表された数値とは異なっていますので、御注意ください。

(2) 一致系列

	C6			C7			C8		
系列名	生産財出荷指数 (H27=100)			百貨店・スーパー販売額(既存店) (前年同月比)			建築着工床面積 (鉱工業)		
	数値	前月比 伸び率%	寄与度	数値	前月差	寄与度	数値	前月比 伸び率%	寄与度
年月				%			m ²		
R3.4	92.4	4.1	0.98	0.6	0.4	0.11	8,673	185.6	1.12
5	92.8	0.4	0.08	1.3	0.7	0.18	8,166	△ 5.8	△ 0.15
6	99.8	7.5	1.45	△ 1.3	△ 2.6	△ 0.62	13,614	66.7	0.71
7	97.8	△ 2.0	△ 0.59	0.8	2.1	0.54	7,093	△ 47.9	△ 0.72
8	96.5	△ 1.3	△ 0.40	△ 3.1	△ 3.9	△ 0.95	21,792	207.2	1.33
9	94.3	△ 2.3	△ 0.65	1.7	4.8	1.20	14,166	△ 35.0	△ 0.45
10	92.9	△ 1.5	△ 0.41	△ 0.9	△ 2.6	△ 0.62	22,569	59.3	0.69
11	94.4	1.6	0.42	△ 1.5	△ 0.6	△ 0.13	16,855	△ 25.3	△ 0.24
12	91.0	△ 3.6	△ 0.98	△ 1.4	0.1	0.04	22,694	34.6	0.62
R4.1	94.3	3.6	0.96	0.1	1.5	0.39	17,216	△ 24.1	△ 0.17
2	92.9	△ 1.5	△ 0.42	0.4	0.3	0.08	18,253	6.0	0.20
3	88.9	△ 4.3	△ 1.20	△ 2.3	△ 2.7	△ 0.66	42,816	134.6	1.13
4	92.9	4.5	1.24	△ 1.6	0.7	0.20	23,435	△ 45.3	△ 0.59
5	93.6	0.8	0.22	△ 3.5	△ 1.9	△ 0.48	11,117	△ 52.6	△ 0.93
6	94.6	1.1	0.31	△ 3.2	0.3	0.10	13,050	17.4	0.31
7	99.2	4.9	1.38	0.6	3.8	1.04	16,062	23.1	0.36
8	97.8	△ 1.4	△ 0.44	△ 1.9	△ 2.5	△ 0.68	12,155	△ 24.3	△ 0.27
9	99.7	1.9	0.58	△ 2.4	△ 0.5	△ 0.12	10,234	△ 15.8	△ 0.25
10	100.8	1.1	0.32	△ 0.1	2.3	0.67	12,090	18.1	0.28
11	97.9	△ 2.9	△ 1.02	△ 0.3	△ 0.2	△ 0.05	5,820	△ 51.9	△ 1.07
12	97.2	△ 0.7	△ 0.24	1.2	1.5	0.49	7,999	37.4	0.50
R5.1	96.9	△ 0.3	△ 0.12	0.1	△ 1.1	△ 0.35	24,177	202.3	1.79
2	92.1	△ 5.0	△ 1.73	△ 2.9	△ 3.0	△ 0.92	37,012	53.1	0.74
3	92.7	0.7	0.24	△ 0.9	2.0	0.61	19,605	△ 47.0	△ 0.88
4	95.5	3.0	0.99	1.3	2.2	0.67	8,474	△ 56.8	△ 1.20
5	92.7	△ 2.9	△ 0.97	0.1	△ 1.2	△ 0.36	14,734	73.9	0.91
6	98.1	5.8	1.89	0.7	0.6	0.19	9,235	△ 37.3	△ 0.65
7	94.6	△ 3.6	△ 1.24	1.6	0.9	0.28	9,255	0.2	△ 0.09
8	96.6	2.1	0.70	3.9	2.3	0.69	5,960	△ 35.6	△ 0.64
9	96.8	0.2	0.07	2.8	△ 1.1	△ 0.32	9,279	55.7	0.62
10	93.5	△ 3.4	△ 1.16	2.2	△ 0.6	△ 0.19	23,283	150.9	1.46
11	85.1	△ 9.0	△ 2.35	2.8	0.6	0.18	37,814	62.4	0.81
12	97.3	14.3	2.13	1.2	△ 1.6	△ 0.46	21,374	△ 43.5	△ 0.68
R6.1	90.7	△ 6.8	△ 2.10	1.1	△ 0.1	△ 0.23	7,495	△ 64.9	△ 1.32
2	92.4	1.9	0.56	5.6	4.5	1.17	18,900	152.2	1.29
3	r 96.4	4.3	1.32	5.0	△ 0.6	△ 0.17	13,034	△ 31.0	△ 0.41
4	P 99.4	3.1	0.88	0.9	△ 4.1	△ 1.12	7,244	△ 44.4	△ 0.79

6. 個別系列の数値、前月差、寄与度

(3) 遅行系列

系列名	Lg1			Lg2			Lg3		
	常用雇用指数(全・30) (R2=100) (前年同月比)			消費者物価指数 (前年同月比)			実質家計消費支出 (福島市・二人以上の世帯)		
	数値	前月差	寄与度	数値	前月差	寄与度	数値	前月比 伸び率%	寄与度
年月	%			%			円		
R3.4	0.0	0.9	1.51	△ 1.4	△ 0.7	△ 1.15	296,902	△ 2.6	△ 0.19
5	0.1	0.1	0.13	△ 1.1	0.3	0.56	287,834	△ 3.1	△ 0.22
6	0.0	△ 0.1	△ 0.23	△ 0.9	0.2	0.38	275,528	△ 4.3	△ 0.30
7	△ 0.4	△ 0.4	△ 0.73	△ 0.2	0.7	1.22	313,080	13.6	1.12
8	△ 0.6	△ 0.2	△ 0.38	△ 0.7	△ 0.5	△ 0.86	291,652	△ 6.8	△ 0.57
9	△ 0.6	0.0	△ 0.01	△ 0.2	0.5	0.86	301,020	3.2	0.30
10	△ 0.8	△ 0.2	△ 0.34	△ 0.2	0.0	0.01	284,815	△ 5.4	△ 0.43
11	△ 0.5	0.3	0.54	0.4	0.6	1.08	310,871	9.1	0.79
12	△ 0.4	0.1	0.17	0.6	0.2	0.38	276,271	△ 11.1	△ 1.02
R4.1	△ 0.3	0.1	0.18	0.3	△ 0.3	△ 0.53	293,594	6.3	0.59
2	△ 0.3	0.0	△ 0.01	0.8	0.5	0.93	280,217	△ 4.6	△ 0.38
3	0.0	0.3	0.58	1.3	0.5	0.91	301,721	7.7	0.72
4	△ 0.1	△ 0.1	△ 0.21	2.9	1.6	1.65	284,372	△ 5.8	△ 0.50
5	0.3	0.4	0.75	2.8	△ 0.1	△ 0.25	267,418	△ 6.0	△ 0.50
6	0.4	0.1	0.18	2.9	0.1	0.15	299,855	12.1	1.15
7	0.6	0.2	0.37	2.8	△ 0.1	△ 0.24	264,865	△ 11.7	△ 1.13
8	1.0	0.4	0.76	3.3	0.5	0.93	328,449	24.0	2.13
9	0.8	△ 0.2	△ 0.44	3.2	△ 0.1	△ 0.24	271,711	△ 17.3	△ 1.80
10	1.1	0.3	0.56	3.9	0.7	1.35	286,067	5.3	0.56
11	0.5	△ 0.6	△ 1.29	3.9	0.0	△ 0.08	282,131	△ 1.4	△ 0.07
12	0.5	0.0	△ 0.03	4.2	0.3	0.53	291,402	3.3	0.39
R5.1	0.5	0.0	△ 0.05	4.3	0.1	0.15	275,287	△ 5.5	△ 0.52
2	0.9	0.4	0.78	3.1	△ 1.2	△ 2.25	297,251	8.0	0.83
3	0.8	△ 0.1	△ 0.25	3.0	△ 0.1	△ 0.24	244,894	△ 17.6	△ 1.90
4	△ 0.2	△ 1.0	△ 2.03	2.8	△ 0.2	△ 0.46	274,340	12.0	1.18
5	△ 0.4	△ 0.2	△ 0.39	2.8	0.0	△ 0.04	307,379	12.0	1.16
6	△ 0.6	△ 0.2	△ 0.37	3.5	0.7	1.36	331,566	7.9	0.77
7	△ 0.4	0.2	0.46	3.8	0.3	0.55	290,684	△ 12.3	△ 1.31
8	△ 0.7	△ 0.3	△ 0.58	3.6	△ 0.2	△ 0.46	273,371	△ 6.0	△ 0.57
9	△ 0.5	0.2	0.45	3.7	0.1	0.14	312,333	14.3	1.37
10	△ 0.1	0.4	0.86	3.9	0.2	0.36	319,196	2.2	0.25
11	0.0	0.1	0.24	3.2	△ 0.7	△ 1.51	264,464	△ 17.1	△ 1.86
12	0.1	0.1	0.22	2.6	△ 0.6	△ 1.25	274,581	3.8	0.43
R6.1	5.7	5.6	2.53	2.4	△ 0.2	△ 0.45	301,283	9.7	0.93
2	5.6	△ 0.1	△ 0.22	3.4	1.0	1.94	358,893	19.1	1.74
3	5.7	0.1	0.19	3.1	△ 0.3	△ 0.68	271,298	△ 24.4	△ 2.62
4	6.0	0.3	0.58	3.3	0.2	0.35	265,001	△ 2.3	△ 0.18

(注) 各系列の数値は、独自に季節調整したものです。

(前年同月比採用系列、鉱工業指数関係系列を除く。)

したがって、既に他の報告書等で公表された数値とは異なっていますので、御注意ください。

(3) 遅行系列

系列名	Lg4			Lg5			一致指数 トレンド成分
	鉱工業在庫指数 (H27=100)			法人事業税(調定額)			
	数值	前月比 伸び率%	寄与度	数值	前月比 伸び率%	寄与度	寄与度
年月			百万円				
R3.4	109.8	8.3	2.22	4,888	3.4	0.27	△ 0.03
5	103.3	△ 5.9	△ 1.75	6,436	31.7	2.10	△ 0.17
6	99.9	△ 3.3	△ 0.92	4,277	△ 33.5	△ 2.28	0.10
7	103.1	3.2	0.91	4,774	11.6	0.86	0.04
8	104.1	1.0	0.29	4,782	0.2	0.01	0.05
9	106.1	1.9	0.56	4,443	△ 7.1	△ 0.58	0.06
10	107.6	1.4	0.40	4,608	3.7	0.30	0.10
11	107.2	△ 0.4	△ 0.14	4,836	5.0	0.38	0.10
12	108.7	1.4	0.38	5,096	5.4	0.42	0.32
RA.1	106.2	△ 2.3	△ 0.75	6,438	26.3	1.91	0.21
2	109.3	2.9	0.83	5,605	△ 12.9	△ 1.20	0.13
3	107.5	△ 1.6	△ 0.58	5,218	△ 6.9	△ 0.62	0.12
4	114.0	6.0	1.76	5,077	△ 2.7	△ 0.25	0.15
5	114.9	0.8	0.14	5,044	△ 0.7	△ 0.08	△ 0.06
6	114.8	△ 0.1	△ 0.16	5,456	8.2	0.67	0.06
7	115.8	0.9	0.16	5,058	△ 7.3	△ 0.70	0.02
8	114.9	△ 0.8	△ 0.38	5,037	△ 0.4	△ 0.05	0.12
9	119.8	4.3	1.25	4,985	△ 1.0	△ 0.11	△ 0.08
10	123.9	3.4	0.98	6,483	30.1	2.40	0.00
11	122.7	△ 1.0	△ 0.50	5,015	△ 22.6	△ 2.44	△ 0.03
12	131.6	7.3	2.18	5,305	5.8	0.50	△ 0.07
R5.1	139.0	5.6	1.67	5,261	△ 0.8	△ 0.10	0.18
2	129.5	△ 6.8	△ 2.64	5,175	△ 1.6	△ 0.15	0.00
3	139.5	7.7	1.86	5,536	7.0	0.58	△ 0.06
4	151.3	8.5	2.02	5,509	△ 0.5	△ 0.09	△ 0.13
5	145.9	△ 3.6	△ 1.46	5,614	1.9	0.14	0.03
6	142.0	△ 2.7	△ 1.11	5,811	3.5	0.29	0.02
7	159.1	12.0	2.59	5,695	△ 2.0	△ 0.21	△ 0.27
8	146.9	△ 7.7	△ 2.92	5,263	△ 7.6	△ 0.77	△ 0.10
9	148.8	1.3	0.23	5,926	12.6	1.05	△ 0.18
10	156.4	5.1	1.50	5,868	△ 1.0	△ 0.14	0.10
11	153.6	△ 1.8	△ 0.84	5,812	△ 1.0	△ 0.13	0.03
12	147.8	△ 3.8	△ 1.43	4,858	△ 16.4	△ 1.69	0.08
R6.1	138.8	△ 6.1	△ 1.74	5,191	6.8	0.58	△ 0.17
2	130.8	△ 5.8	△ 1.37	5,797	11.7	0.96	0.19
3	r 146.5	12.0	1.54	5,076	△ 12.4	△ 1.27	△ 0.01
4	P 150.1	2.5	0.72	5,566	9.7	0.80	△ 0.18

7. (参考) DI(ディフュージョン・インデックス)変化方向表 (令和5年4月～令和6年4月)

(概括)

令和6年4月のDI(ディフュージョン・インデックス)は、先行指数85.7%、一致指数43.8%、遅行指数80.0%となった。

先行指数は、5か月振りに50%を上回った。

一致指数は、2か月連続で50%を下回った。

遅行指数は、3か月連続で50%を上回った。

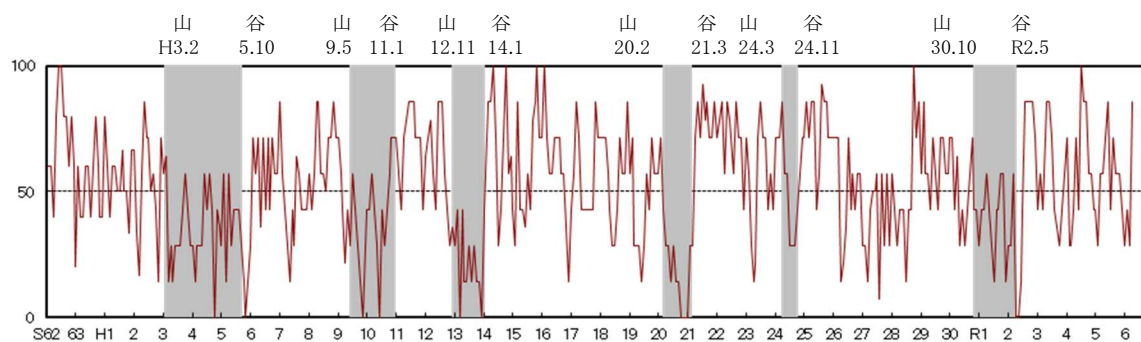
系列名 \ 年月		R5.4	5	6	7	8	9	10	11	12	R6.1	2	3	4
先行系列	先行指数	57.1	71.4	85.7	42.9	71.4	57.1	57.1	57.1	42.9	28.6	42.9	28.6	85.7
	累積指数	544.7	566.1	601.8	594.7	616.1	623.3	630.4	637.6	630.4	609.0	601.8	580.4	616.1
L1 新規求人倍率	逆	-	+	+	-	-	-	+	-	-	-	-	+	-
L2 生産財生産指数		-	+	+	+	+	+	-	-	+	-	+	-	+
L3 乗用車新規登録台数(軽含む)		+	+	+	-	-	-	+	+	+	-	-	-	+
L4 鉱工業在庫率指数		-	-	+	-	+	-	+	-	+	+	+	-	+
L5 新設住宅着工床面積		+	+	-	-	+	+	-	+	-	-	-	-	+
L6 中小企業業況DI		+	+	+	+	+	+	-	+	-	-	-	-	+
L7 日経商品指数(42種)		+	-	+	+	+	+	+	+	-	+	+	+	+
一致系列	一致指数	25.0	62.5	87.5	37.5	50.0	25.0	68.8	37.5	50.0	12.5	50.0	12.5	43.8
	累積指数	2906.9	2919.4	2956.9	2944.4	2944.4	2919.4	2938.2	2925.7	2925.7	2888.2	2888.2	2850.7	2844.4
C1 雇用保険受給者実人員	逆	+	+	+	-	-	-	-	-	-	+	-	-	-
C2 有効求人倍率		-	-	+	-	-	-	0	+	-	-	-	-	0
C3 所定外労働時間指数(全産業)		-	+	+	-	-	-	+	+	-	-	-	-	-
C4 鉱工業生産指数		-	+	+	+	+	-	+	-	+	-	+	-	+
C5 最終需要財出荷指数		-	-	+	-	+	-	+	-	+	-	+	-	+
C6 生産財出荷指数		-	+	+	-	+	-	-	-	+	-	+	-	+
C7 百貨店・スーパー販売額(既存店)		+	+	+	+	+	+	+	-	-	-	+	+	-
C8 建築着工床面積(鉱工業)		-	-	-	+	-	+	+	+	+	-	-	-	-
遅行系列	遅行指数	40.0	60.0	80.0	80.0	40.0	80.0	80.0	60.0	20.0	20.0	60.0	60.0	80.0
	累積指数	604.2	614.2	644.2	674.2	664.2	694.2	724.2	734.2	704.2	674.2	684.2	694.2	724.2
Lg1 常用雇用指数(全産業)	-	-	-	-	-	+	+	+	+	+	+	+	+	+
Lg2 消費者物価指数	-	-	+	+	+	+	+	-	-	-	+	+	+	+
Lg3 実質家計消費支出	-	+	+	+	-	-	+	-	-	-	+	-	-	-
Lg4 鉱工業在庫指数	+	+	+	+	+	+	-	+	-	-	-	-	+	+
Lg5 法人事業税(調定額)	+	+	+	+	-	+	+	+	-	-	-	+	+	+

(注) 1 +:増加 0:保合い -:減少 (3か月前の値との比較による。)

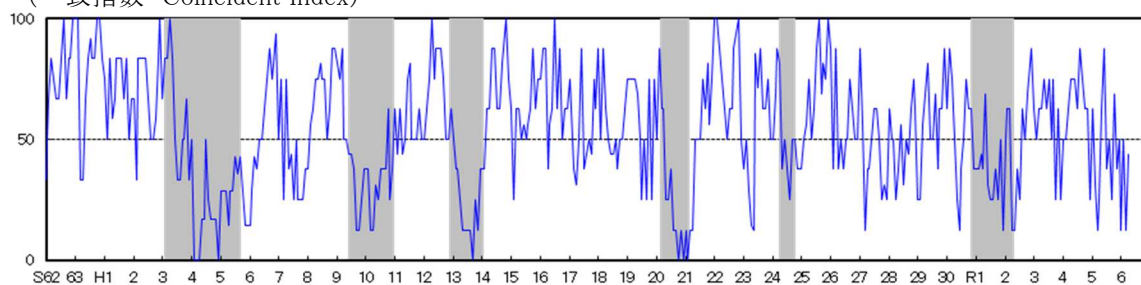
2 逆:逆サイクル系列(減少すればプラス、増加すればマイナスとみなす系列)

8. (参考) DI(ディフュージョン・インデックス)時系列グラフ

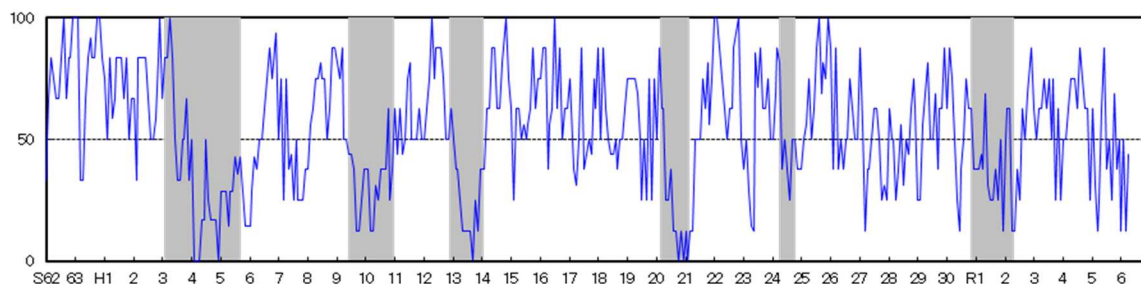
(先行指数 Leading Index)



(一致指数 Coincident Index)

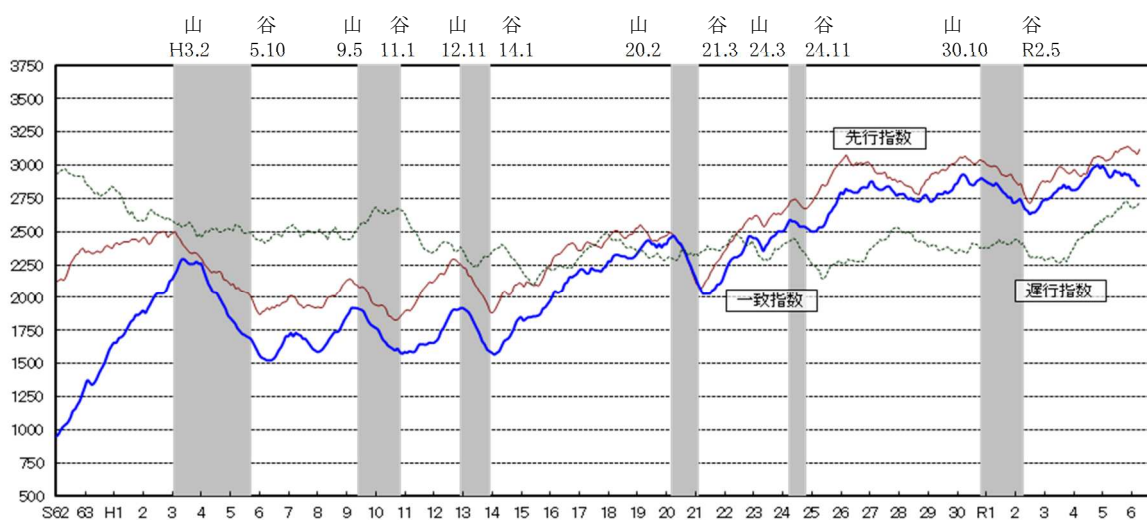


(遅行指数 Lagging Index)



(注) シャドウ部分は景気後退期(内閣府経済社会総合研究所設定の景気基準日付による)を示している。

9. (参考) 累積DIグラフ



(注) 1 シャドウ部分は景気後退期(内閣府経済社会総合研究所設定の景気基準日付による)を示している。
2 比較のため、先行指数に2500、遅行指数に2000を加算している。

10. (参考) DI(デフュージョン・インデックス)時系列表

(1) 先行指数 Leading Index

年\月	1	2	3	4	5	6	7	8	9	10	11	12
H26	71.4	71.4	71.4	14.3	21.4	35.7	71.4	42.9	57.1	42.9	57.1	57.1
27	28.6	28.6	14.3	42.9	50.0	50.0	57.1	7.1	57.1	28.6	57.1	28.6
28	57.1	42.9	28.6	42.9	42.9	42.9	14.3	28.6	42.9	100.0	71.4	100.0
29	57.1	85.7	57.1	57.1	42.9	71.4	57.1	57.1	71.4	85.7	57.1	57.1
30	71.4	71.4	42.9	64.3	28.6	42.9	28.6	42.9	57.1	71.4	42.9	42.9
RI(H31)	28.6	42.9	42.9	64.3	42.9	28.6	14.3	42.9	57.1	57.1	57.1	14.3
2	28.6	28.6	57.1	0.0	0.0	14.3	42.9	100.0	85.7	85.7	85.7	71.4
3	42.9	57.1	57.1	71.4	85.7	85.7	71.4	57.1	42.9	42.9	42.9	57.1
4	71.4	28.6	42.9	57.1	85.7	71.4	85.7	85.7	85.7	57.1	57.1	28.6
5	42.9	28.6	57.1	57.1	71.4	85.7	42.9	71.4	57.1	57.1	57.1	42.9
6	28.6	42.9	28.6	85.7								

(2) 一致指数 Coincident Index

年\月	1	2	3	4	5	6	7	8	9	10	11	12
H26	87.5	37.5	87.5	37.5	50.0	37.5	50.0	50.0	75.0	62.5	50.0	50.0
27	87.5	56.3	25.0	37.5	25.0	50.0	62.5	62.5	37.5	25.0	31.3	25.0
28	62.5	50.0	50.0	25.0	37.5	56.3	31.3	37.5	43.8	62.5	75.0	62.5
29	25.0	25.0	56.3	81.3	81.3	50.0	50.0	68.8	37.5	62.5	62.5	87.5
30	62.5	87.5	75.0	50.0	25.0	12.5	50.0	50.0	75.0	62.5	62.5	37.5
RI(H31)	37.5	37.5	43.8	25.0	56.3	31.3	25.0	25.0	37.5	37.5	50.0	12.5
2	50.0	62.5	62.5	12.5	12.5	37.5	25.0	62.5	50.0	68.8	75.0	87.5
3	62.5	50.0	62.5	62.5	75.0	62.5	75.0	50.0	56.3	25.0	62.5	25.0
4	50.0	50.0	62.5	68.8	75.0	75.0	62.5	75.0	75.0	62.5	62.5	25.0
5	62.5	31.3	12.5	25.0	62.5	87.5	37.5	50.0	25.0	68.8	37.5	50.0
6	12.5	50.0	12.5	43.8								

(3) 遅行指数 Lagging Index

年\月	1	2	3	4	5	6	7	8	9	10	11	12
H26	30.0	40.0	60.0	80.0	40.0	50.0	40.0	50.0	60.0	40.0	80.0	80.0
27	80.0	60.0	80.0	60.0	80.0	40.0	60.0	60.0	80.0	80.0	60.0	60.0
28	40.0	20.0	40.0	60.0	40.0	60.0	20.0	20.0	40.0	60.0	40.0	40.0
29	20.0	60.0	60.0	40.0	20.0	40.0	60.0	60.0	60.0	30.0	40.0	30.0
30	40.0	70.0	40.0	40.0	40.0	80.0	100.0	40.0	50.0	20.0	60.0	40.0
RI(H31)	60.0	40.0	70.0	60.0	60.0	80.0	20.0	60.0	40.0	40.0	50.0	80.0
2	60.0	50.0	10.0	60.0	0.0	20.0	20.0	60.0	40.0	60.0	40.0	40.0
3	0.0	60.0	60.0	60.0	40.0	20.0	40.0	40.0	80.0	20.0	100.0	80.0
4	80.0	80.0	80.0	60.0	60.0	100.0	60.0	70.0	60.0	100.0	60.0	60.0
5	40.0	80.0	60.0	40.0	60.0	80.0	80.0	40.0	80.0	80.0	60.0	20.0
6	20.0	60.0	60.0	80.0								

11. 個別系列の概要

	系 列 名	部 門 名	季 節 調 整 法 等	作 成 機 関	収 録 資 料
先 行 系 列	L1 新規求人倍率	労働・賃金	X-12-ARIMA	福島労働局職業安定部	「公共職業安定所業務取扱月報」
	L2 生産財生産指数	生産・出荷	X-12-ARIMA	県統計課	「鉱工業指数月報」
	L3 乗用車新規登録台数(軽含む)	消費・家計	X-12-ARIMA ※	福島県自動車販売店協会	「新車登録台数実績表」
	L4 鉱工業在庫率指数	在 庫 逆	X-12-ARIMA	県統計課	「鉱工業指数月報」
	L5 新設住宅着工床面積	設備投資	X-12-ARIMA ※	国土交通省総合政策局 情報安全・調査課 建設統計室	「建設統計月報」
	L6 中小企業業況DI	企業経営	—	福島県中小企業団体中央会	「中小企業景況レポート」
	L7 日経商品指数(42種)	物 価	—	日本経済新聞社	
一 致 系 列	C1 雇用保険受給者実人員	労働・賃金 逆	X-12-ARIMA ※	福島労働局職業安定部	「公共職業安定所業務取扱月報」
	C2 有効求人倍率	労働・賃金	X-12-ARIMA	福島労働局職業安定部	「公共職業安定所業務取扱月報」
	C3 所定外労働時間指数(全産業)	労働・賃金	X-12-ARIMA ※	県統計課	「毎月勤労統計」
	C4 鉱工業生産指数	生産・出荷	X-12-ARIMA	県統計課	「鉱工業指数月報」
	C5 最終需要財出荷指数	生産・出荷	X-12-ARIMA	県統計課	「鉱工業指数月報」
	C6 生産財出荷指数	生産・出荷	X-12-ARIMA	県統計課	「鉱工業指数月報」
	C7 百貨店・スーパー販売額(既存店)	消費・家計	前年同月比	東北経済産業局	「東北地域百貨店・スーパー販売額動向」
	C8 建築着工床面積(鉱工業)	設備投資	X-12-ARIMA ※	国土交通省総合政策局 情報安全・調査課 建設統計室	「建設統計月報」
遅 行 系 列	Lg1 常用雇用指数(全産業)	労働・賃金	前年同月比	県統計課	「毎月勤労統計」
	Lg2 消費者物価指数 (福島市・総合)	物 価	前年同月比	総務省統計局	「消費者物価指数月報」
	Lg3 実質家計消費支出 (福島市・二人以上の世帯)	消費・家計	X-12-ARIMA ※	総務省統計局	「家計統計」 「消費者物価指数月報」
	Lg4 鉱工業在庫指数	在 庫	X-12-ARIMA	県統計課	「鉱工業指数月報」
	Lg5 法人事業税(調定額)	企業経営	X-12-ARIMA ※	県税務課	「県税調定収入状況報告書」

- (注) 1 逆:逆サイクル系列(減少すればプラス、増加すればマイナスとみなす系列)
 2 季節調整法等にあるX-12-ARIMAは、アメリカ・センサス局が開発した季節調整法です。
 3 ※は福島県景気動向指数の作成において独自に季節調整を行っている系列です。

12. 全国の景気動向指数

CI(コンポジット・インデックス)とDI(ディフュージョン・インデックス)の変化方向表

(1) CI(コンポジット・インデックス)指数

指数名 \ 年月	令和5年								令和6年	
	7	8	9	10	11	12	1	2	3	4
(1) 先行指数 Leading Index	109.0	109.8	109.9	109.1	109.0	110.2	109.7	111.7	111.7	111.6
(2) 一致指数 Coincident Index	115.1	115.3	115.6	115.6	114.8	115.9	112.9	112.3	114.2	115.2
(3) 遅行指数 Lagging Index	105.4	105.6	106.1	106.5	106.4	107.0	105.1	106.5	106.6	105.8

(2) DI(ディフュージョン・インデックス)の変化方向表

系列名 \ 年月		令和5年								令和6年		
		7	8	9	10	11	12	1	2	3	4	
先行系列	L1 最終需要財在庫率指数(逆サイクル)	-	-	-	+	-	+	-	+	-	-	
	L2 鉱工業用生産財在庫率指数(逆サイクル)	+	+	+	+	+	-	+	+	-	-	
	L3 新規求人数(除学卒)	-	+	-	-	-	+	-	+	-	-	
	L4 実質機械受注(製造業)	-	-	-	-	-	+	-	+	+		
	L5 新設住宅着工床面積	+	-	-	+	-	-	-	-	-	+	
	L6 消費者態度指数	+	+	-	-	+	+	+	+	+	+	
	L7 日経商品指数(42種総合)	+	+	+	+	+	-	+	+	+	+	
	L8 マネーストック(M2)(前年同月比)	-	-	-	-	-	-	+	+	+	-	
	L9 東証株価指数	+	+	+	-	+	-	+	+	+	+	
	L10 投資環境指数(製造業)	0	+	+	-	+	+	+	-	-		
	L11 中小企業売上げ見通しDI	-	-	+	+	+	-	-	-	+	+	
拡張系列数		5.5	6.0	5.0	5.0	6.0	5.0	6.0	8.0	6.0	5.0	
採用系列数		11	11	11	11	11	11	11	11	11	9	
先行指数		50.0	54.5	45.5	45.5	54.5	45.5	54.5	72.7	54.5	55.6	
一致系列	C1 生産指数(鉱工業)	-	-	-	+	+	+	-	-	-	+	
	C2 鉱工業用生産財出荷指数	-	+	+	+	0	0	-	-	-	+	
	C3 耐久消費財出荷指数	-	-	-	+	+	+	-	-	-	+	
	C4 労働投入量指数(調査産業計)	-	-	-	+	-	-	-	+	-		
	C5 投資財出荷指数(除輸送機械)	-	-	-	+	-	+	-	-	-	+	
	C6 商業販売額(小売業)(前年同月比)	+	+	+	-	-	-	-	-	-	+	
	C7 商業販売額(卸売業)(前年同月比)	0	-	+	+	-	+	+	+	-	+	
	C8 営業利益(全産業)	+	+	+	+	+	+	+	+	+		
	C9 有効求人倍率(除学卒)	-	-	-	-	-	-	-	-	+	-	
	C10 輸出数量指数	+	-	+	-	-	+	-	-	-	-	
	拡張系列数		3.5	3.0	5.0	7.0	3.5	6.5	2.0	3.0	2.0	6.0
採用系列数		10	10	10	10	10	10	10	10	10	8	
一致指数		35.0	30.0	50.0	70.0	35.0	65.0	20.0	30.0	20.0	75.0	
遅行系列	Lg1 第3次産業活動指数(対事業所サービス業)	+	-	+	+	+	+	-	+	+		
	Lg2 常用雇用指数(調査産業計)(前年同月比)	0	-	+	+	+	+	+	0	+		
	Lg3 実質法人企業設備投資(全産業)	+	+	+	+	+	+	-	-	-		
	Lg4 家計消費支出(勤労者世帯、名目)(前年同月比)	-	-	0	+	+	-	-	+	+		
	Lg5 法人税収入	+	+	+	+	-	-	-	+	-	+	
	Lg6 完全失業率(逆サイクル)	-	-	-	+	+	+	+	-	-	-	
	Lg7 きまって支給する給与(製造業、名目)	+	-	+	+	+	-	-	-	+		
	Lg8 消費者物価指数(生鮮食品を除く総合)(前年同月比)	-	-	-	-	-	-	-	+	+	+	
	Lg9 最終需要財在庫指数	+	-	+	-	+	-	-	-	-	+	
	拡張系列数		5.5	2.0	6.5	7.0	7.0	4.0	2.0	4.5	5.0	3.0
	採用系列数		9	9	9	9	9	9	9	9	9	4
遅行指数		61.1	22.2	72.2	77.8	77.8	44.4	22.2	50.0	55.6	75.0	

資料 内閣府経済社会総合研究所「景気動向指数 令和6年4月分」 上記はCI、DIともに速報値。

「福島県景気動向指数」はホームページでも御覧いただけます。

ふくしま統計情報BOX

検索



本統計表等から抜粋又は新たな資料作成に利用する場合は『福島県企画調整部 統計課編
福島県景気動向指数から 抜粋 又は作成 』と記入願います。

なお、内容等についての問い合わせ先は下記のとおりです。

〒960-8670 福島市杉妻町2番16号

福島県企画調整部 統計課

電話 024(521)7148 内線(2432)

FAX 024(521)7914

E-mail toukei@pref.fukushima.lg.jp