

# YouTubeチャンネル 「おなはまみなと」開設

## 第1弾 みなとの役割 ～ガントリークレーン編～ 動画を公開しました！！

○クレーンでの荷役作業やクレーン運転手へのインタビュー動画をご紹介します。

○動画は、下記URLまたは二次元コードからご視聴いただけます。



「おなはまみなと」YouTubeチャンネル

URL : <https://youtu.be/5wp8PNh7MxY>

### みなとの仕事

～ガントリークレーン編～

福島県 小名浜港

地上から約35mの高さに操縦室があります。

風の音で聞き取りにくいところがあります。ご了承ください。

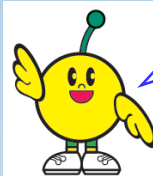
スプレッターでコンテナを持ち上げます。  
(※スプレッターとは、コンテナをつかむ機械です。)

「コンテナはクレーン運転手の技術力によって、1時間当たりにあげる本数が変わってきます。」「努力し、早く積みおろしできることにやりがいを感じます。」

クイズ  
**Q1** クレーン操縦室の高さは地上から何mでしょうか。  
A : 35m B : 50m C : 100m

クイズ  
**Q2** 1時間に約何本のコンテナを積みおろしできるでしょうか。  
A : 20本 B : 40本 C : 80本

皆さん動画を見て、  
答え合わせをしてみてくださいね♪



【発行元】

福島県小名浜港湾建設事務所 企画調査課

TEL : 0246-53-7126 (平日8:30~17:15)

