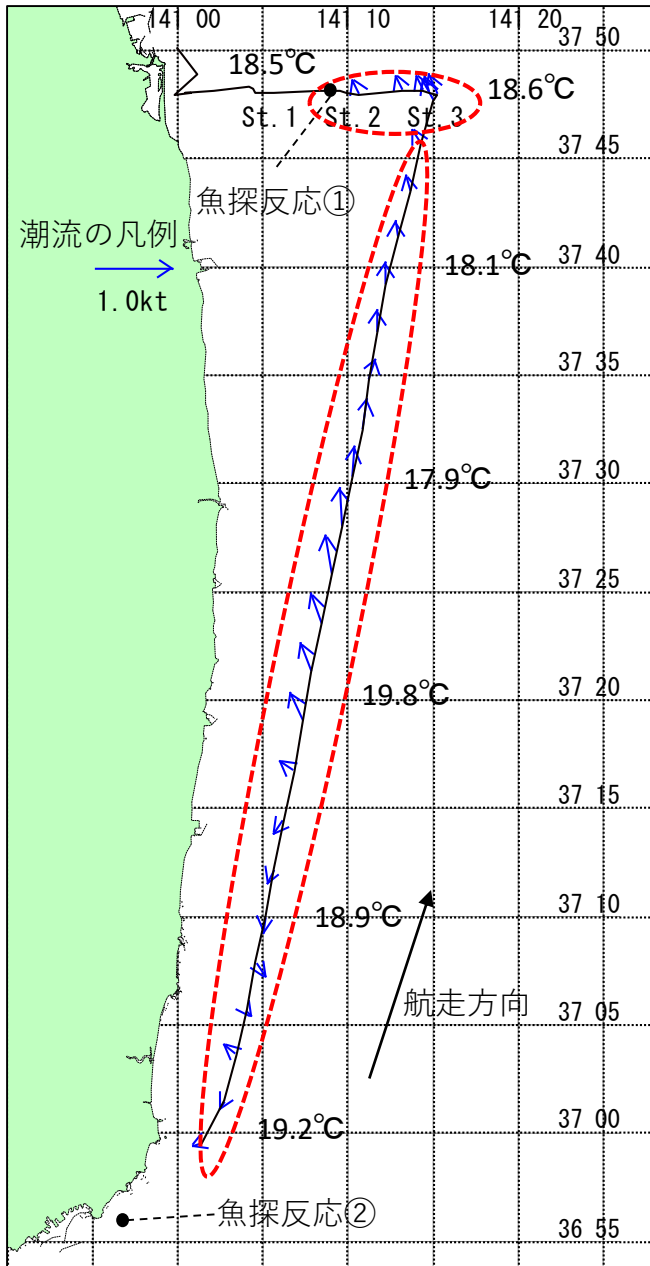


シラス曳網調査 (R6.6.14 福島県水産海洋研究センター)



令和6年6月13日に調査指導船「拓水」で中層トロール網によるシラス曳網調査（相馬海域St.1～3）を実施しました。

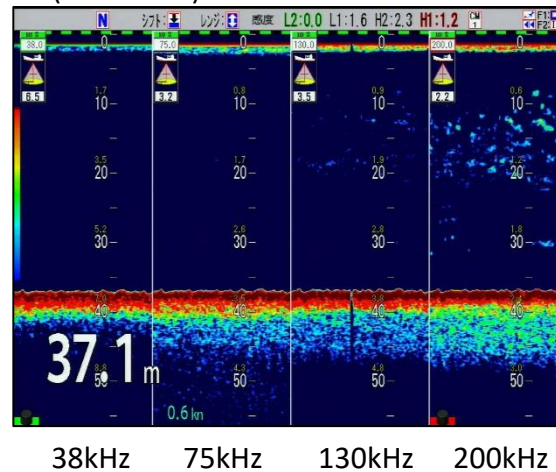
その際の航跡、潮流、表層水温を示します。

全ての定点で数百尾のシラスが採捕されました。全長は10mm～15mm程度です。

また、図中赤囲い部で高周波(130kHz、200kHz)に特異的な反応を確認しました。

下図は反応の例です。

①37-48N 141-09E
(船速0.6kt)



②36-56N 140-57E
(船速14kt)

