

ACCESS



電車でお越しの方

- 「JR常磐線」利用
- (東京方面から)東京駅 - Jヴィレッジ駅間 約2時間45分 ※途中乗り換えあり
 - (仙台方面から)仙台駅 - Jヴィレッジ駅間 約2時間30分 ※途中乗り換えあり
- JR常磐線Jヴィレッジ駅より徒歩5分

お車でお越しの方

- 主要なICからの所要時間
- 常磐道 広野ICから 5分
 - 常磐道 三郷ICから 2時間30分
 - 東北道 仙台ICから 1時間50分
 - 東北道 浦和ICから 2時間50分
 - 磐越道 新潟ICから 3時間

※いずれの所要時間も渋滞等の影響がなく、法定速度によって走行した場合のおおよその時間です。



〒979-0513 福島県双葉郡楡葉町山田岡美シ森8
TEL : 0240-26-0111 FAX : 0240-26-0112 URL : j-village.jp



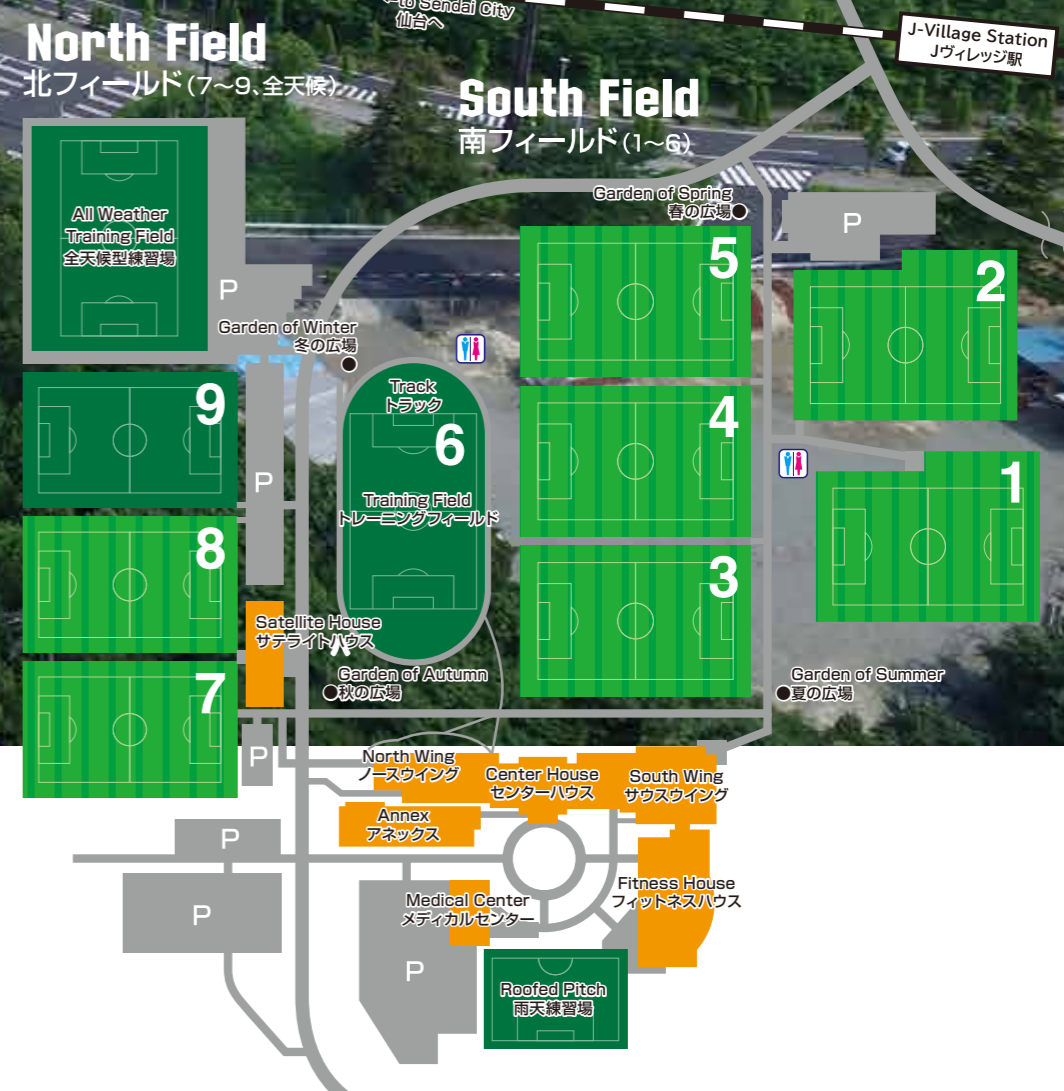
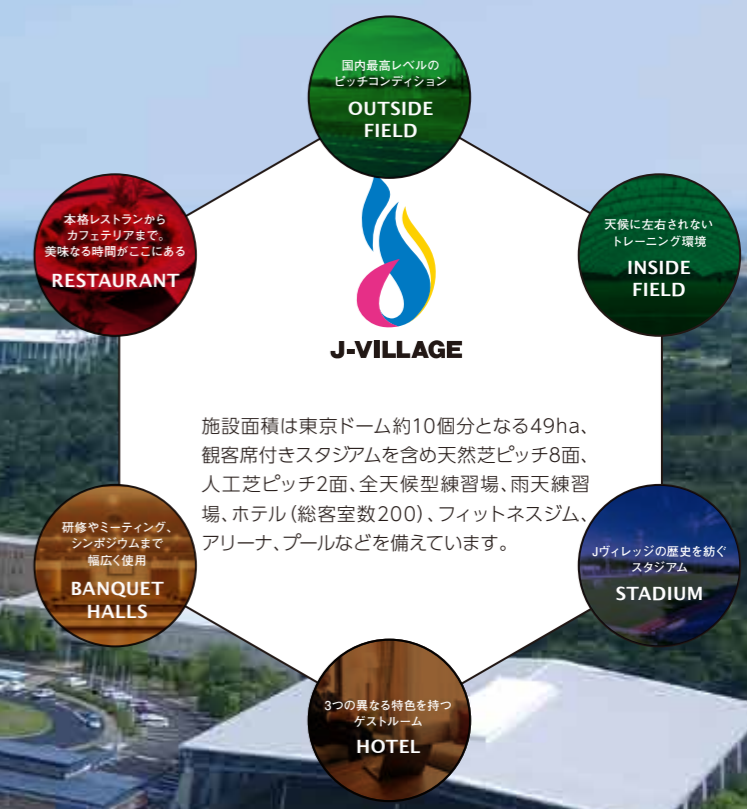
National Training Center J-VILLAGE



Blaze your heart. 熱くなれる本拠地。

Glowing! 成長のステージがここにある。

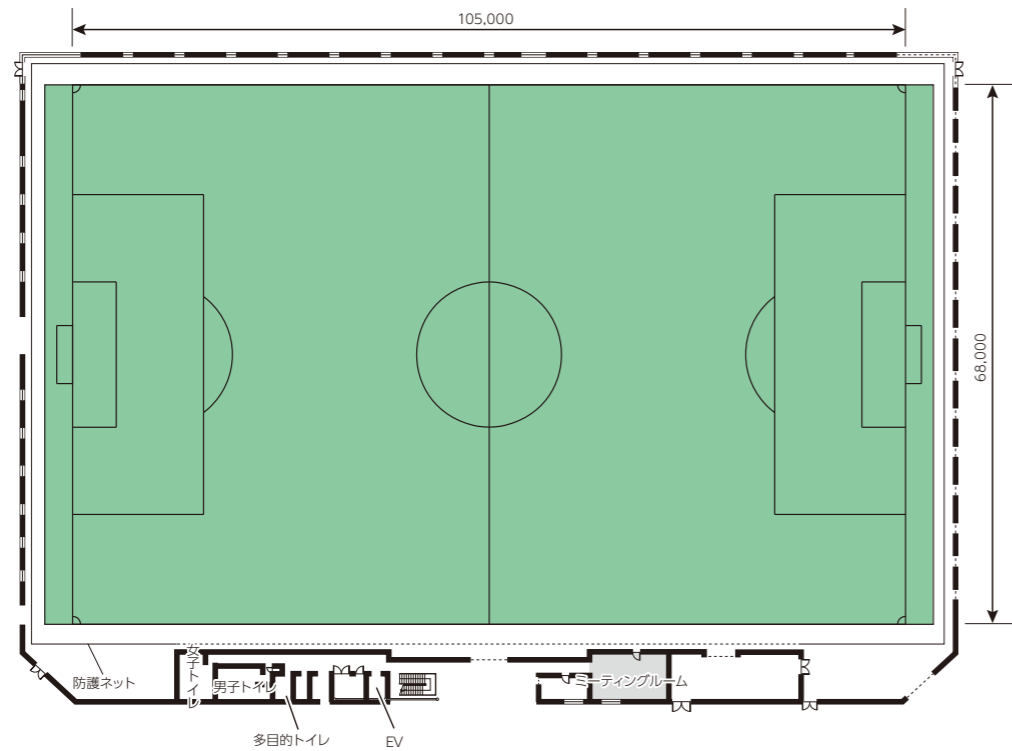
Jヴィレッジ、それはアスリートたちの聖地であり、すべての人々に開かれた場所。チームとして、個人として、成長への大きな分岐点となるのは、心を熱く燃やす時間の共有です。ともに熱くなれる舞台がここにあります。



Jヴィレッジの顔ともいえる全天候型練習場、様々な用途で使用できます。

Inside Field

全天候型練習場



■特色

68m×105mの公式サイズのピッチを収容し、梁下有効高さは中央部22m、サイドライン上部8mの人工芝フィールド。サッカーのほか、ラグビーやアメフトなど多種多様なトレーニングも可能な全天候対応の練習場です。見学スペース274席を完備しているほか、イベント時はピッチ内に最大4,000人が収容可能で、スポーツだけでなくコンサートやイベント、ドローン操縦など多目的に利用できます。全面が膜屋根に覆われ、雨・雪・風などの気象条件に左右されずご利用が可能です。

■会場面積

68m×105m(公式サイズピッチ)

■天井高

中央部22m・サイドライン上部8m

■収容人数

最大4,000名 見学スペース264席(バリアフリースペース10席相当)

■場内設備

照明設備 トイレ(男/女/多目的) 授乳室 ミーティングルーム EV

■ネット環境

なし

Jヴィレッジは、どなたでもお寛ぎいただけます。

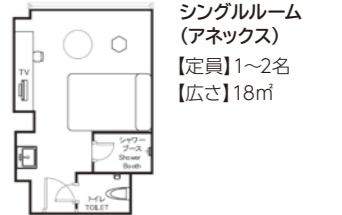
Hotel

ホテル

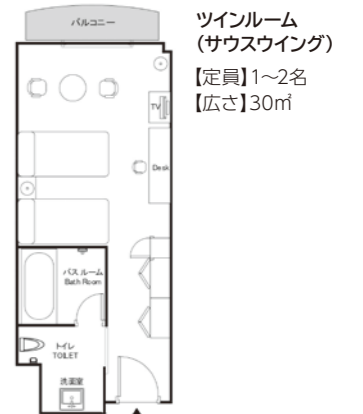
Jヴィレッジは3つの異なる特色を持つゲストルームをご用意しています。

それぞれがニーズに即した最上の空間を演出しており、どなたでもお寛ぎいただけます。

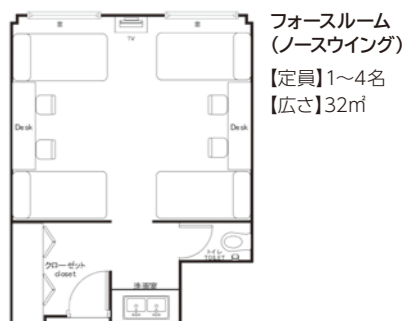
ゲストルームの詳細はこちらから



シングルルーム (アネックス)
【定員】1~2名
【広さ】18㎡



ツインルーム (サウスウイング)
【定員】1~2名
【広さ】30㎡



フォースルーム (ノースウイング)
【定員】1~4名
【広さ】32㎡

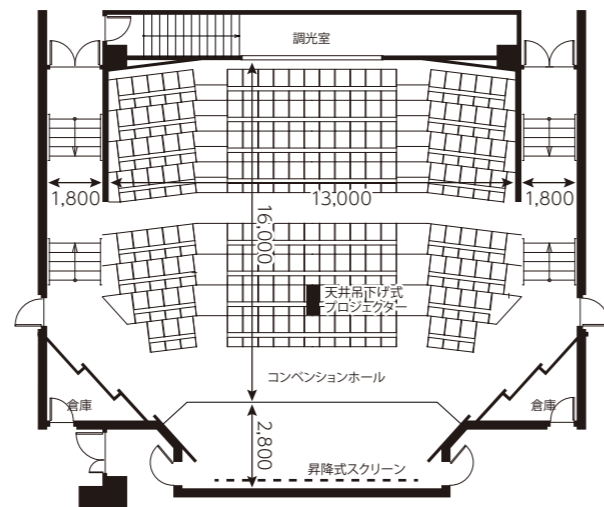
大規模な会議から小規模のミーティングまで対応可能です。

CONVENTION HALL



階段教室スタイルのコンベンションホール。調光室を備えた会場で、プロジェクターとスクリーンを完備。講演形式でのご利用に最適です。講師・主催者の控室としてご利用可能な応接室と控室、講演会後の懇親会などを開催するのに最適なパシフィックホールが隣接しています。

コンベンションホール



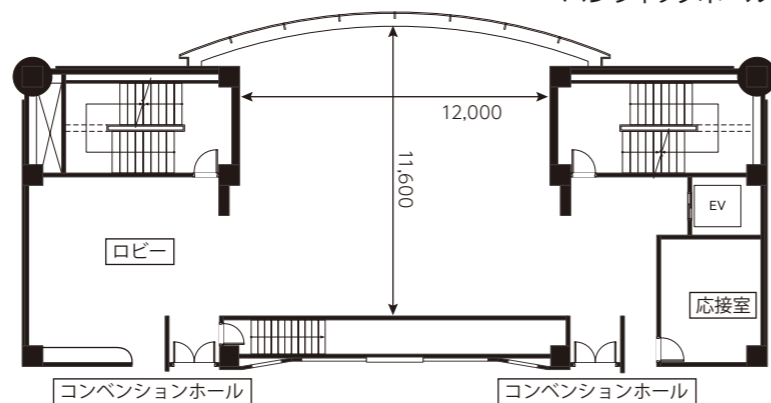
[場所] センターハウス3F
 [会場面積] 153㎡ [収容人数] 166名
 [会場設備] 昇降式スクリーン 常設天井プロジェクター 調光室 音響設備
 [ネット環境] フリーWi-Fi

PACIFIC HALL



Jヴィレッジを象徴する大広間。3～9番ピッチ、全天候型練習場、そして太平洋を一望できます。夜は照明灯に照らされた幻想的な眺めの中でお過ごしいただけます。

パシフィックホール



[場所] センターハウス3F
 [会場面積] 201㎡ [天井高] 3.0m
 [収容人数] 着席:80名(円卓1卓あたり10席)
 立食:100名 流し:80名 島型:25名
 [ネット環境] フリーWi-Fi

RECEPTION ROOM



コンベンションホールに隣接しており、VIP用控室やミーティングルームに最適です。

控室



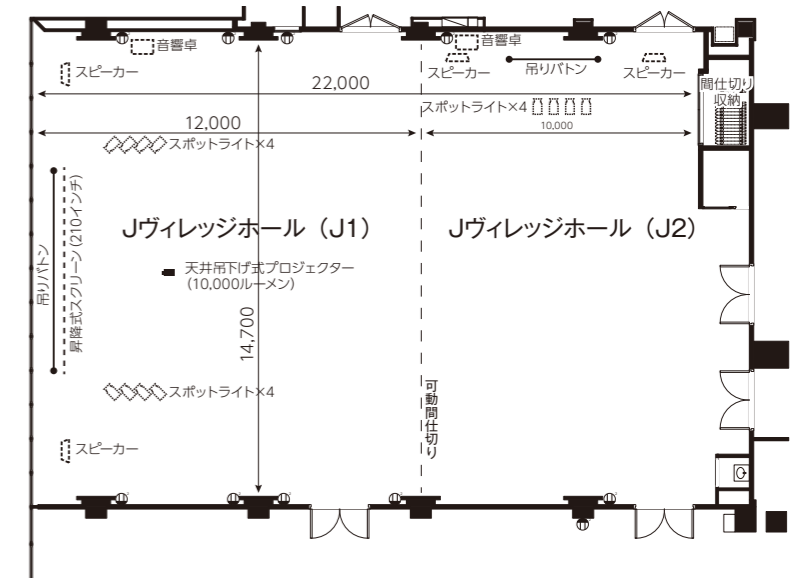
[場所] センターハウス3F [会場面積] 応接室15㎡ 控室23㎡
 [収容人数] 応接室:7名 控室:10名 [ネット環境] フリーWi-Fi

J-VILLAGE HALL



約300㎡のスタイリッシュなバンケットホール。収容人数は立食形式で約200名、着席で約160名、スクール形式で約180名様まで対応可能です。

Jヴィレッジホール

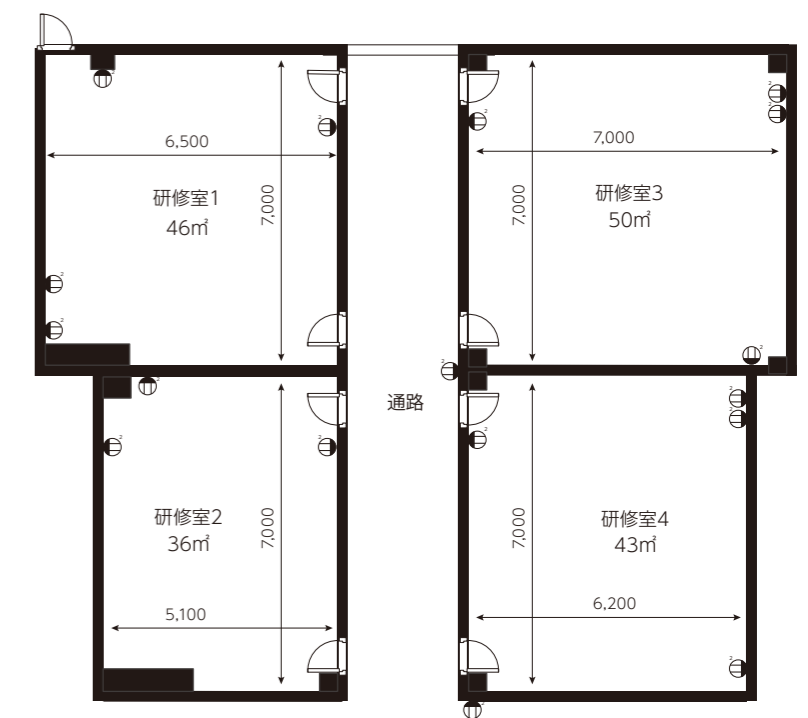


[場所] アネックス1F [会場面積] 323㎡ [天井高] 4.5m [収容人数] 着席:160名 立食:200名 シアター:330名 スクール:180名
 [会場設備] 昇降式210インチスクリーン 常設天井プロジェクター(10,000ルーメン)
 音響設備 全面使用時:ワイヤレス4本・ワイヤード2本(分割使用時は要相談)
 照明設備 看板ベース(W5,400×H600)1枚(全面使用時・J1使用時) 看板ベース(W3,600×H400)1枚(J2使用時)
 ポータブルステージ(W1,200×D2,400×H200/400)8台 ステージ登壇用ステップ2台 演台1台 司会台1台
 [ネット環境] フリーWi-Fi

MEETING ROOM



研修室1～4



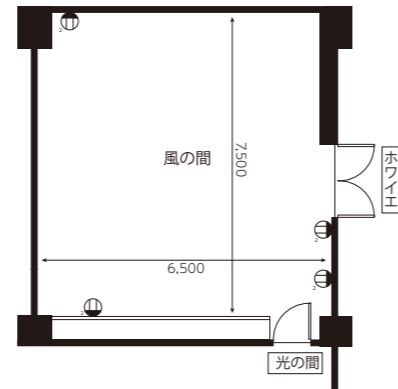
各種打ち合わせ、会議、研修向けの個室が大小合わせて4室あります。用途や人数に照らし合わせてお選びいただけます。

[場所] センターハウス2F
 [会場面積] 36㎡～50㎡
 [収容人数] スクール:27名～36名
 □の字:24名～30名
 [ネット環境] フリーWi-Fi

各諸室の詳細なレイアウトについてはこちらから



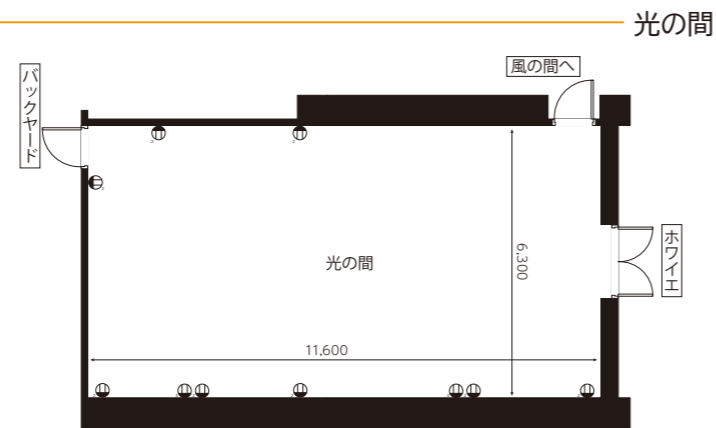
KAZE



各種打ち合わせ、会議、研修向けの個室です。ご会食にもご利用いただけます。光の間とは室内の扉から行き来可能です。

[場所] センターハウス2F
 [会場面積] 48㎡ [天井高] 3.0m
 [収容人数] オーバル:12名 スクール:27名 □の字:24名
 [ネット環境] フリーWi-Fi

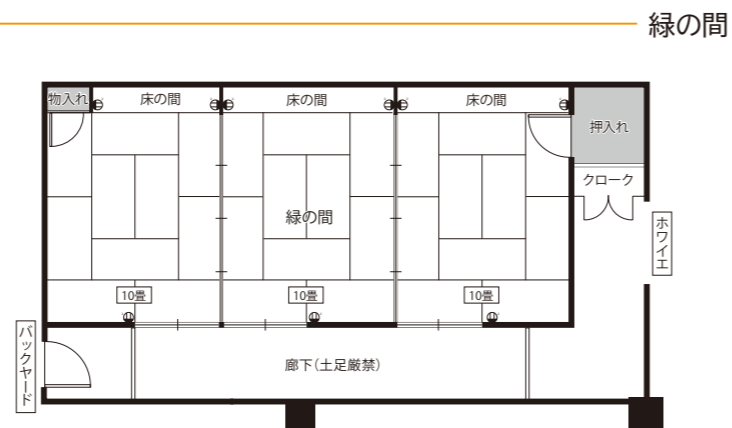
HIKARI



各種打ち合わせ、会議、研修向けの個室です。ご会食にもご利用いただけます。奥行きのある形状です。

[場所] センターハウス2F
 [会場面積] 70㎡ [天井高] 3.0m
 [収容人数] 着席:40名 立食:60名 □の字:36名 スクール:63名
 [ネット環境] フリーWi-Fi

MIDORI



大事なお客様、海外のお客様をお招きしてのご会食やご会合、故人を偲ぶご法要、茶道としてもご利用いただけます。また、膝への負担が少ない、高座椅子をご用意しております。

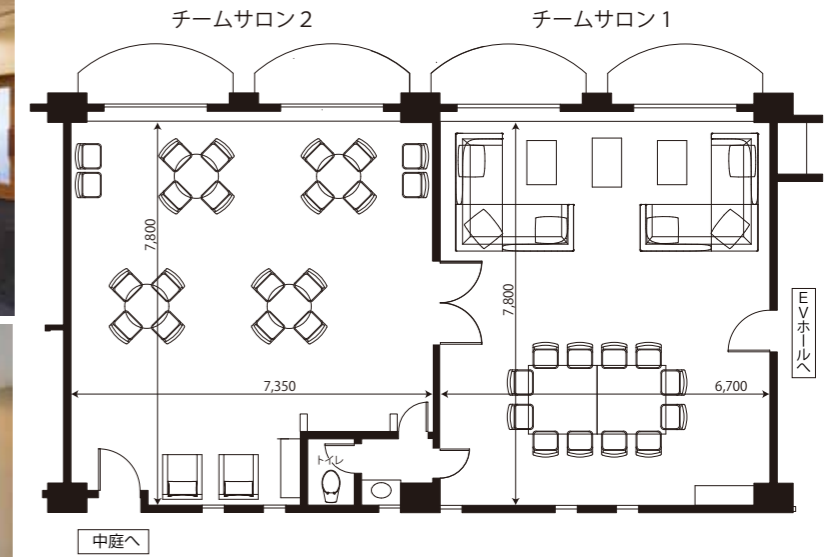
[場所] センターハウス2F
 [会場面積] 10畳×3間 [天井高] 2.6m
 [収容人数] 20名(3間使用時) 24名(3分割使用時)
 [会場設備] 和風高座椅子、テーブル
 [ネット環境] フリーWi-Fi

風の間

光の間

緑の間

TEAM SALON



60㎡相当の広さのチームサロンは2室ございます。戦術会議やレクリエーション、マッサージルーム等で幅広くご利用いただけます。

[場所] サウスウイング1F
 [会場面積] チームサロン1 / 58㎡ チームサロン2 / 52㎡
 [天井高] 3.0m
 [収容人数] チームサロン1 / 22名 チームサロン2 / 16名
 [ネット環境] フリーWi-Fi

各諸室の
 詳細なレイアウトに
 ついてはこちらから



Restaurant

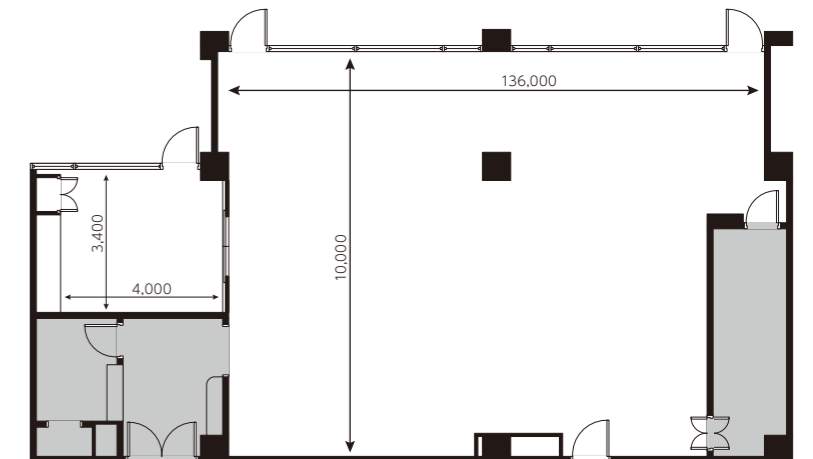
お客様のご要望に合わせたメニュー提案も可能です。

RESTAURANT ALPINE ROSE



洋食・和食を中心としたカジュアルレストラン。レストランへ入ると、鮮やかな天然芝のピッチが目の前に広がり、時間が過ぎるのを忘れてしまうほどの開放的な空間が広がります。

レストラン「アルパインローズ」



[場所] センターハウス1F
 [収容人数] 60席

地元の食材をふんだんに使用したお食事をご用意できます。

福島県、そしてJヴィレッジだからこそできることがたくさんあります。

宴会

四季折々の食材を使った和会席または洋食コース、季節ごとの会食プランをお楽しみいただけます。全国新酒鑑評会で金賞を受賞した県内の蔵元より、Jヴィレッジが厳選した日本酒もご用意しています。



夕食

県産食材を使った料理をお召し上がりいただけます



朝食

和食、洋食をお選びいただけます



昼食

団体昼食、アラカルトメニューをご用意しております



※季節によって提供メニューが異なります。詳細は J ヴィレッジ営業担当者よりご案内いたします。

ホープツーリズム 福島の「今」を見て、聞いて、考える

ホープツーリズムでは、被災地域でのフィールド学習に加え、住民、地域団体、医療者、農家、事業者など、様々な分野で復興に挑戦するヒューマンや東京電力社員との対話から福島の現状(光と影)と課題を理解します。Jヴィレッジを起点に様々なプログラムをご活用いただけます。

櫛葉遠隔技術開発センター (NARREC)



東京電力ホールディングス福島第一原子力発電所(1F)廃炉推進のための遠隔操作機器(ロボット等)開発実証施設です。研究管理棟と試験棟で構成され、遠隔技術に関する幅広い専門分野の研究者や技術者の研究開発の支援を行い世界的な遠隔技術開発の拠点を目指しています。

東日本大震災・原子力災害伝承館



震災の記録と教訓、復興に向けた姿を国や世代を越えて伝えるアーカイブ拠点施設。約24万点にも及ぶ収蔵資料を活用した展示や7面大型スクリーン映像、デジタルコンテンツ、語り部講話等を通して災害の経過を時系列で辿り、震災の記憶の風化防止のための情報を発信します。

特定廃棄物埋立情報館リプルンふくしま



特定廃棄物などの埋立処分について学べる体験型の情報館。埋立処分事業の概要、安全対策、進捗状況などについて学ぶことができます。

東京電力廃炉資料館



東京電力の情報発信施設。映像やジオラマの展示により、原発事故当時の状況、事故の教訓や廃炉進捗状況などについて学ぶことができます。

オリジナルプログラム チームビルディング、食育など様々なプログラムをご用意しています。

Jヴィレッジでは多彩なプログラムをご用意しております。Jヴィレッジならではのプログラムは、企業研修のプランに最適です。

