

福島県版健康データベース（FDB）

令和5年度（2023年度） 解析報告書3

メタボリックシンドロームの10年間の推移

—特に相双地域の推移について—

令和5年（2023年）11月

福島県立医科大学 健康増進センター

## 抄録

福島県版健康データベース（FDB）に格納された特定健康診査（特定健診）のデータを解析し、福島県内の二次医療圏別のメタボリックシンドローム関連指標の分布を検討してきた結果から、相双地域にハイリスク該当者が集積していることが明らかになっている。そこで今回は、FDB に格納された2012年度から2021年度までの10年度分の特定健診のデータを用いて、この相双地域におけるハイリスク該当者の集積の長期的な推移を明らかにすることを目的とした。二次医療圏別、性・年齢別に、各年度でのメタボリックシンドローム基準該当者と、メタボリックシンドローム基準の構成要素である腹囲、血圧、血糖、脂質の検査値が基準から外れる者の割合について算出し、それぞれの10年間の推移を把握した。そのうえで、メタボリックシンドローム基準該当者割合、腹囲、収縮期血圧値、拡張期血圧値、空腹時血糖値、中性脂肪値、HDLコレステロール値の10年間の推移が、相双地域とその他の地域で異なるか否かを、混合効果モデルを用いて検討した。結果、2012年度からの10年間、全ての地域において、メタボリックシンドローム基準該当者割合は増加傾向にあった。そして相双地域のメタボリックシンドローム基準該当者割合および、各構成要素の検査値が基準から外れる者の割合は、常に他地域の割合を大きく上回る状況が続いていた。相双地域とその他の地域でのメタボリックシンドローム基準該当者割合および、各構成要素の平均値の推移の違いについて、性・年齢を調整して検討した結果、メタボリックシンドローム基準該当者割合は、県全体で時間とともに増加していたが、相双地域での増加傾向は、その他の地域での増加傾向より抑制されていた。腹囲についても、県全体で時間とともに増加していたが、相双地域での増加傾向は、その他の地域での増加傾向より抑制されていた。収縮期血圧値、空腹時血糖値、中性脂肪値については、相双地域での推移に他の地域での推移との違いは見られず、拡張期血圧値については、他の地域で上昇傾向であったのに対し、相双地域では低下傾向が見られた。HDLコレステロール値については、県全体で時間とともに上昇していたが、相双地域での上昇傾向は、その他の地域での上昇傾向よりゆるやかであった。相双地域におけるメタボリックシンドローム基準該当者の集積の2012年度以降の時間的な推移を検討した結果、相双地域では他の地域と比較して該当者が多く、他の地域と同様に増加傾向にあったが、相双地域のメタボリックシンドローム基準該当者割合や腹囲の増加傾向は他地域と比較してゆるやかであること、その他の指標についても、他地域を上回る悪化傾向は見られないことが確認された。

## I 背景

これまでに実施してきた、福島県版健康データベース（FDB）に格納された特定健康診査（特定健診）のデータの解析から、相双地域のメタボリックシンドローム基準該当者の割合

および、メタボリックシンドローム基準の構成要素である腹囲、血圧、血糖、脂質の検査値が基準から外れる者の割合が、県内の他地域と比較してかなり大きいことが明らかとなっている（福島県立医科大学健康増進センター）。

相双地域は2市7町3村からなるが、このうち10市町村が、2011年3月に発生した東京電力福島第一原子力発電所事故後、避難区域に指定され、全住民あるいは一部地域の住民が避難した市町村である。福島県「県民健康調査」による13市町村（田村市、南相馬市、川俣町、広野町、楡葉町、富岡町、川内村、大熊町、双葉町、浪江町、葛尾村、飯館村、伊達市）の2008年度から2012年度の健診データを用いた解析から、この避難が、原子力発電所事故後の肥満、高血圧（男性のみ）、糖尿病、低HDLコレステロール血症、メタボリックシンドロームの発症などと関連していたことが明らかにされている(Ohira et al., 2017)。また、避難による長期的な影響として、福島県全市町村の2008年度から2017年度のNDB（レセプト情報・特定健診等情報データベース）のデータを用いた解析が行われており、メタボリックシンドローム基準該当者や脂質異常症該当者の割合は、原子力発電所事故後に福島県全体で増加しているが、避難区域（12市町村；田村市、南相馬市、川俣町、広野町、楡葉町、富岡町、川内村、大熊町、双葉町、浪江町、葛尾村、飯館村）での増加が特に大きかったこと、そして避難区域においてメタボリックシンドローム基準該当者や脂質異常症該当者が多い状況は、2017年度まで持続していたことが示されている(Eguchi et al., 2022; Nakajima et al., 2023)。

FDBに格納された特定健診のデータの解析からは、東日本大震災後の2012年度から2019年度にかけて、福島県全体でメタボリックシンドローム基準該当者の割合が増加していること、避難区域（13市町村；田村市、南相馬市、川俣町、広野町、楡葉町、富岡町、川内村、大熊町、双葉町、浪江町、葛尾村、飯館村、伊達市）と非避難区域で分けた場合、避難区域のほうがメタボリックシンドローム基準該当者の割合は大きい、避難区域でも非避難区域でも増加していることが示されている(Ma et al., 2023)。

以上の先行研究を踏まえ、今回は、FDBに格納された2012年度から2021年度までの特定健診のデータを用いて、二次医療圏ごとのメタボリックシンドローム基準該当者割合の推移を記述し、相双地域の推移がその他の地域と異なるか否かを検討する。現在の相双地域におけるメタボリックシンドローム基準該当者の集積は、原子力発電所事故後の増加以降、改善傾向にあるのか、あるいはさらに悪化してきているのかを明らかにすることは、原子力発電所事故による住民の健康への長期的な影響を明らかにするだけでなく、相双地域および相双地域から避難した住民へのこれまでの保健活動を検討し、今後の計画を立てるうえでも必要である。

## II 目的

福島県内の6つの二次医療圏ごとに、2012年度から2021年度までの10年間の特定健診受診者におけるメタボリックシンドローム基準該当者の割合の推移を記述したうえで、相

双地域の該当者割合の推移が、他地域の推移と異なっているか否かについて検討する。合わせて、メタボリックシンドローム基準の構成要素である腹囲、血圧、血糖、脂質の検査値についても、検討する。

### III 方法

#### 1) 使用データおよび解析対象者

福島県版健康データベース（FDB）に格納された 2012 年度から 2021 年度までの 10 年度分の特定健診のデータを使用した。使用データは、福島県内の国民健康保険（国保）と全国健康保険協会管掌健康保険（協会けんぽ）の加入者のうち、当該年度の特定健診を受診した 40 歳以上 74 歳以下の者の健診結果である。

解析対象者はこのうち、居住市町村が欠損でなく、かつ、各年度の特定健診にて、メタボリックシンドロームの判定が可能であった者とした。居住市町村が県外の者は解析から除外した。なお、ここでの居住市町村とは、国保加入者の場合、住民票がある市町村となるため、必ずしも実際の居住地とは一致しない。特に相双地域の受診者には、実際に相双地域に居住していない者も多く含まれていると考えられる。

#### 2) 解析に使用した変数

各年度の特定健診結果から、腹囲、収縮期血圧、拡張期血圧、空腹時血糖、中性脂肪、HDL コレステロールの検査値を用いた。質問票から、血圧を下げる薬、インスリン注射または血糖を下げる薬、コレステロールを下げる薬を使用しているか否かを把握した。

メタボリックシンドロームの判定は、厚生労働省の公表資料に基づき、腹囲が基準値から外れた者で、かつ、血糖、脂質、血圧の 3 つのうち 2 つ以上が基準値から外れた者を、メタボリックシンドロームの基準に該当する者とした（厚生労働省）。腹囲の基準値外は、男性で 85cm 以上、女性で 90cm 以上、血糖の基準値外は、空腹時血糖 110mg/dl 以上、脂質の基準値外は、中性脂肪 150mg/dl 以上または HDL コレステロール 40mg/dl 未満、血圧の基準値外は、収縮期血圧 130mmHg 以上または拡張期血圧 85mmHg 以上である。また、質問票にて、血圧を下げる薬、インスリン注射または血糖を下げる薬、コレステロールを下げる薬を使用しているとの回答があった場合、それぞれの基準値から外れた者として扱った。

腹囲については、40cm 以上 250cm 以下、空腹時血糖値については 20 mg/dl 以上 600 mg/dl 以下、中性脂肪値については 10mg/dl 以上 2000mg/dl 以下、HDL コレステロール値については 10mg/dl 以上 500mg/dl 以下、収縮期血圧値については 60mmHg 以上 300mmHg 以下、拡張期血圧値については 30mmHg 以上 150mmHg 以下の範囲を解析対象とし、この範囲から外れた値は欠損値として扱った。

加えて、2012 年度特定健診受診時の年齢、性別を用いた。2012 年度に特定健診を受診していない者については、その後に受診した特定健診時の年齢から、2012 年度時点での年齢を算出した。性別については、その後に受診した直近の特定健診時の性別を使用した。

### 3) 解析方法

最初に、各年度でのメタボリックシンドローム基準該当者の割合、および、腹囲、血圧、血糖、脂質それぞれについて、基準値から外れた者（それぞれの薬を使用している者は、それぞれの基準値から外れた者として扱った）の割合を算出した。いずれについても、二次医療圏ごとに算出するとともに、各医療圏において、性・年齢別でも算出した。年齢は40-49歳、50-59歳、60-74歳の3区分とした。血圧、血糖、脂質については、収縮期血圧値が基準値以上の者、拡張期血圧値が基準値以上の者、血圧を下げる薬を使用している者、空腹時血糖値が基準値以上の者、インスリン注射または血糖を下げる薬を使用している者、中性脂肪値が基準値以上の者、HDL コレステロール値が基準値未満の者、コレステロールを下げる薬を使用している者の割合についても、各年度で二次医療圏ごとに算出した。

次に、混合効果モデルを用いて、メタボリックシンドローム基準該当者の時間的な推移と、相双地域とその他の地域の時間的な推移の違いを検討した。測定時点（各年度）をレベル1、健診受診者をレベル2とし、メタボリックシンドロームの基準に該当するか否かを従属変数とするマルチレベルロジスティック回帰分析を用いた。最初に、時間とメタボリックシンドローム基準該当との関連を検討し、次に相双地域とその他の地域を比較したうえで、時間と地域（相双地域とその他の地域）との交互作用項をモデルに加え、相双地域では他の地域と比較して、時間とメタボリックシンドローム基準該当との関連が異なるか否かを検討した。年齢と性別は調整した。同様の検討を、マルチレベル重回帰分析を用いて、腹囲、収縮期血圧値、拡張期血圧値、空腹時血糖値、中性脂肪値、HDL コレステロール値それぞれを従属変数として、行った。

解析には Stata 17 for Windows (StataCorp LP, College Station, TX) を用いた。

## III 結果

解析対象者の二次医療圏別人数を表1に示す。解析対象者、すなわち特定健診を受診し、かつ、メタボリックシンドロームの判定に必要な項目に欠損のない者は、全ての地域で増加してきており、2021年度では県全体で309,267名であった。各地域の各年度における健診受診者の性・年齢別の構成割合は、付録図1に示した。

表 1. 解析対象者数

	県北	県中	県南	会津	相双	いわき	計
2012 年度	67,808	58,765	18,785	45,482	23,044	31,639	245,523
2013 年度	69,168	63,411	19,406	46,201	24,559	34,872	257,617
2014 年度	70,519	65,746	20,068	47,031	24,789	38,398	266,551
2015 年度	72,833	68,608	20,250	46,875	25,700	40,362	274,628
2016 年度	73,529	71,488	21,015	46,869	26,542	41,330	280,773
2017 年度	77,492	75,495	21,980	48,477	27,578	44,284	295,306
2018 年度	79,630	77,026	22,699	49,443	27,500	45,023	301,321
2019 年度	82,172	77,889	23,245	49,637	26,927	44,605	304,475
2020 年度	76,917	74,277	20,774	46,104	24,915	41,271	284,258
2021 年度	82,505	82,127	23,531	49,595	26,987	44,522	309,267

二次医療圏別のメタボリックシンドローム基準該当者の割合の推移を図 1 に示す。メタボリックシンドローム基準該当者の特定健診受診者に占める割合は、2012 年度から 2021 年度にかけて、全ての二次医療圏において、増加傾向が見られた。県北地域では、2012 年度から 2021 年度にかけて 16.0%から 18.4%へ 2.4 ポイントの増加、県中地域では 15.9%から 19.8%へ 3.9 ポイントの増加、県南地域では 15.5%から 19.4%へ 3.9 ポイントの増加、会津地域では 17.1%から 20.8%へ 3.7 ポイントの増加、相双地域では 20.7%から 24.1%へ 3.4 ポイントの増加、いわき地域では 17.8%から 21.2%へ 3.4 ポイントの増加であった。相双地域は 2012 年度から 2021 年度の全ての年度において、他の地域より該当者割合が大きかった。

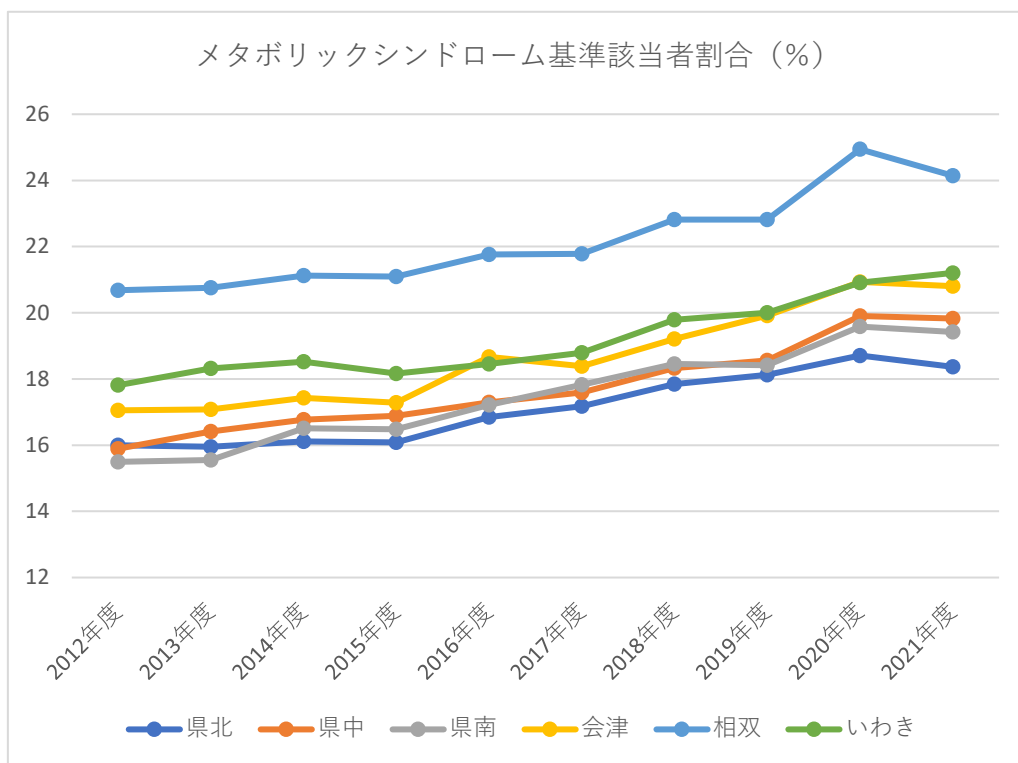


図1. メタボリックシンドローム基準該当者の割合の推移（二次医療圏別）

二次医療圏別、性・年齢別でのメタボリックシンドローム基準該当者数および割合の推移は、付録表1から表6に示した。各地域のメタボリックシンドローム基準該当者割合の推移を性・年齢別に検討すると、いずれの地域においても、男性、女性ともに、いずれの年齢層でも増加傾向が見られ、特に50歳から74歳までの男性での増加が大きかった。

同様に、メタボリックシンドローム基準の構成要素である、腹囲、血圧、血糖、脂質について、基準値を外れた者の割合の推移を図2から図5—4に示す。二次医療圏別、性・年齢別での該当者数および割合の推移は、付録表7から付録表30に示した。

腹囲について、基準値を外れた者の割合は、相双地域で大きく、次いでいわき地域で大きくなっていった（図2）。相双地域といわき地域では、2017年度までは横ばいであったが、それ以降で増加の傾向が見られた。他地域では、2012年度からゆるやかな増加傾向が見られた。

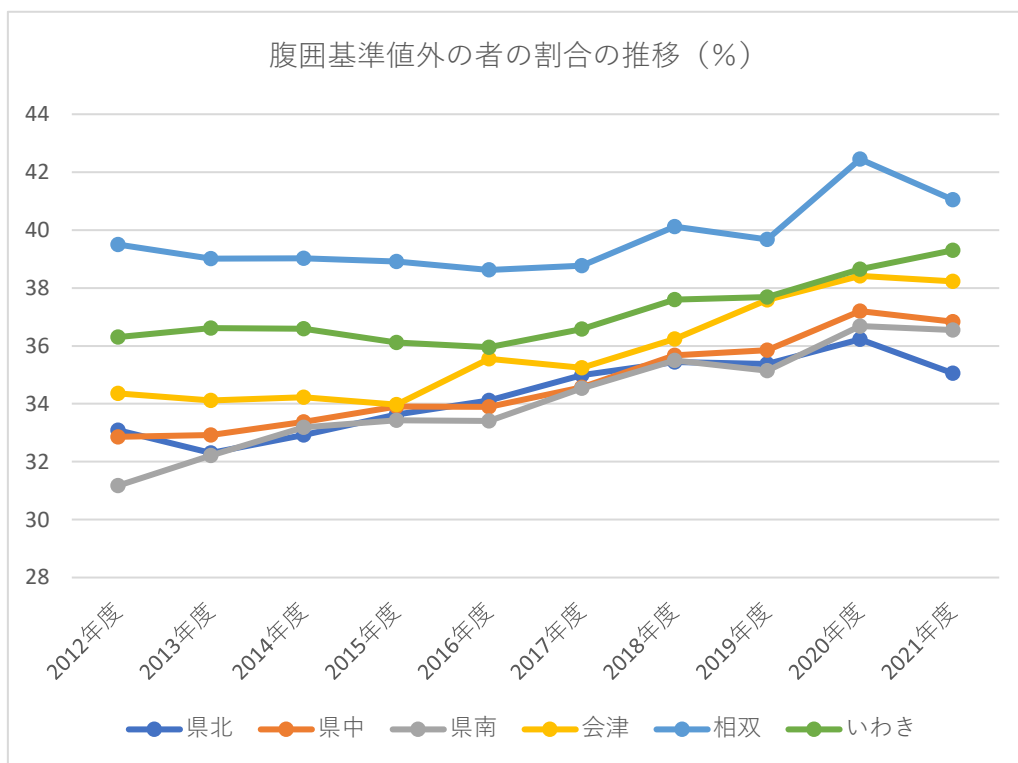


図2. 腹囲が基準値外の者の割合の推移（二次医療圏別）

血圧について、基準値を外れた者の割合は、相双地域で大きくなっていった（図3-1）。全ての地域で2020年度に比較的大きな増加が見られたが、それ以前では、県北地域ではゆるやかな減少傾向が、県南地域では増加傾向が見られ、他の地域では一定の傾向は見られなかった。血圧を下げる薬を使用している者の割合は、全ての地域で増加してきていた（図3-4）。



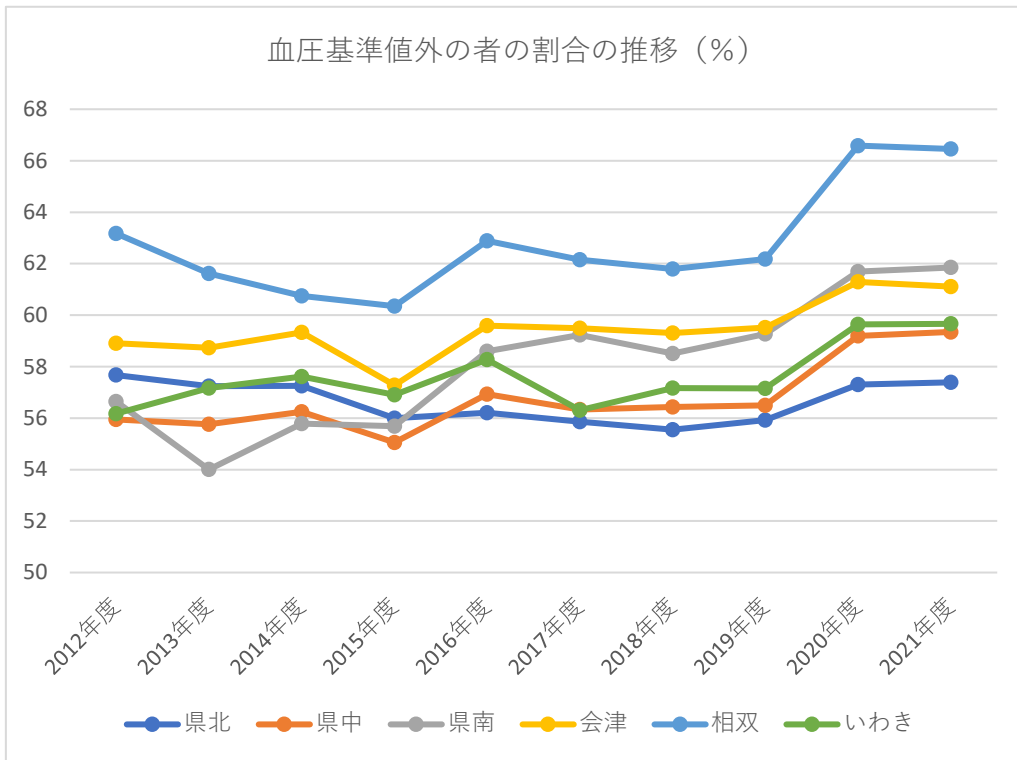


図3—1. 血圧の検査値が基準値外（収縮期血圧値が基準値以上、拡張期血圧値が基準値以上、あるいは、血圧を下げる薬を使用）の者の割合の推移（二次医療圏別）

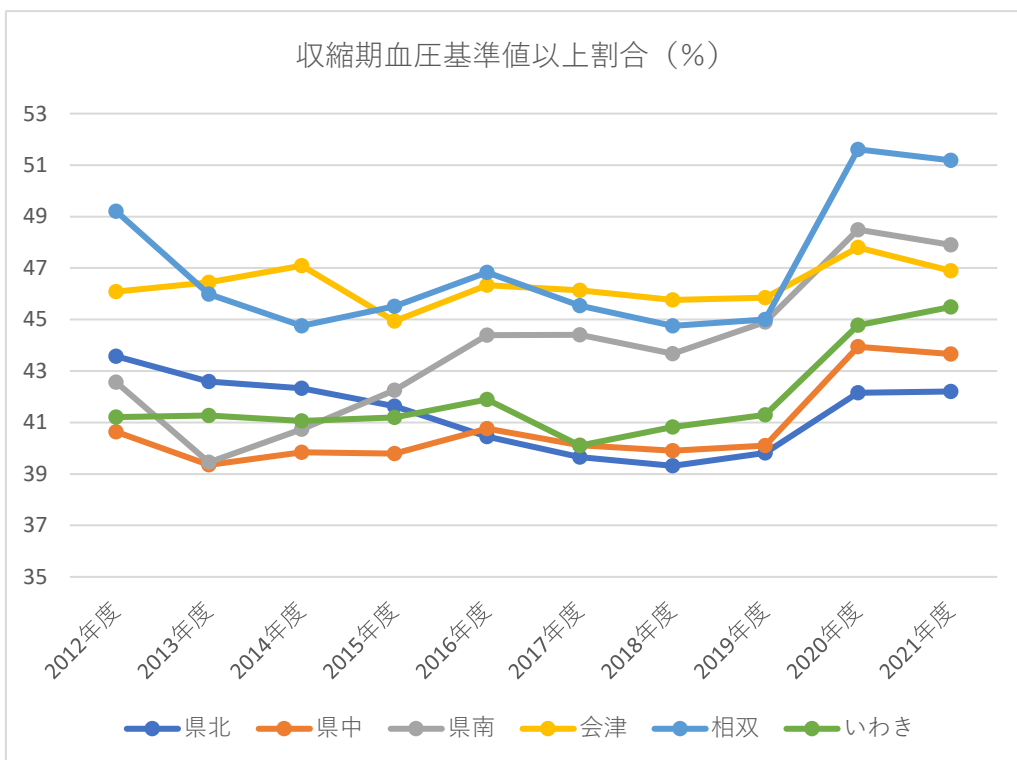


図3—2. 収縮期血圧の検査値が基準値以上の者の割合の推移（二次医療圏別）

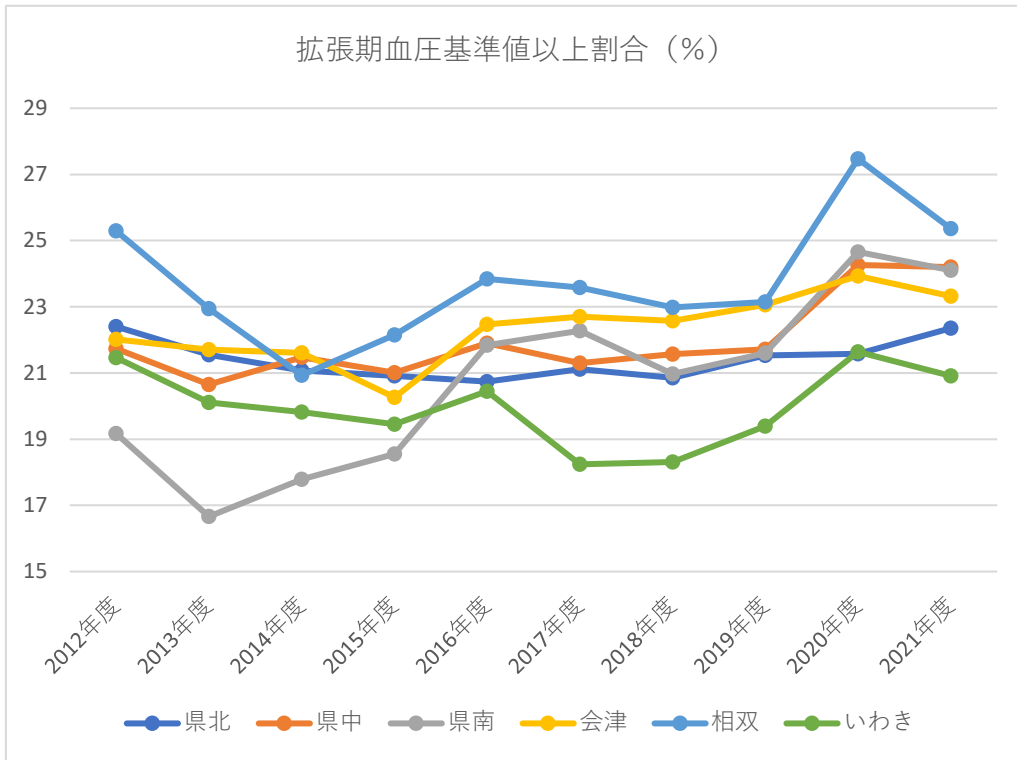


図3—3. 拡張期血圧の検査値が基準値以上の者の割合の推移（二次医療圏別）

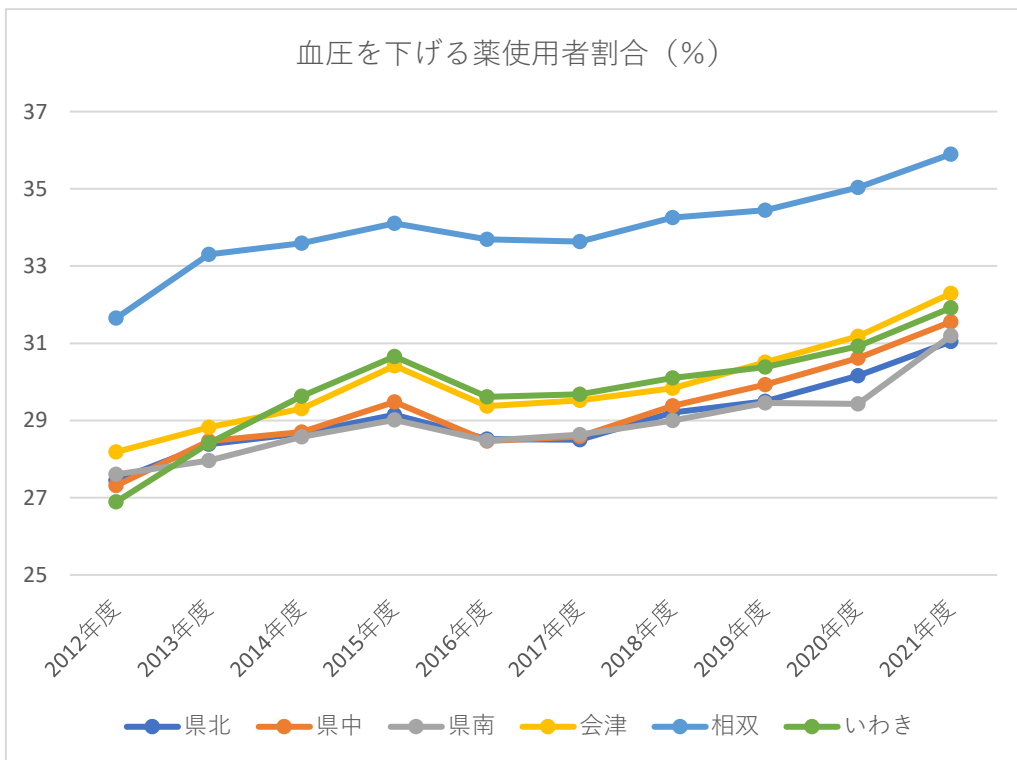


図3—4. 血圧を下げる薬の使用者の割合の推移（二次医療圏別）

血糖値について、基準値を外れた者の割合は、相双地域で大きく、次いで県南地域で大きくなっていった（図4-1）。全ての地域で、空腹時血糖値が基準値以上の者の割合も、インスリン注射または血糖を下げる薬を使用している者の割合も、増加してきていた（図4-2、図4-3）。

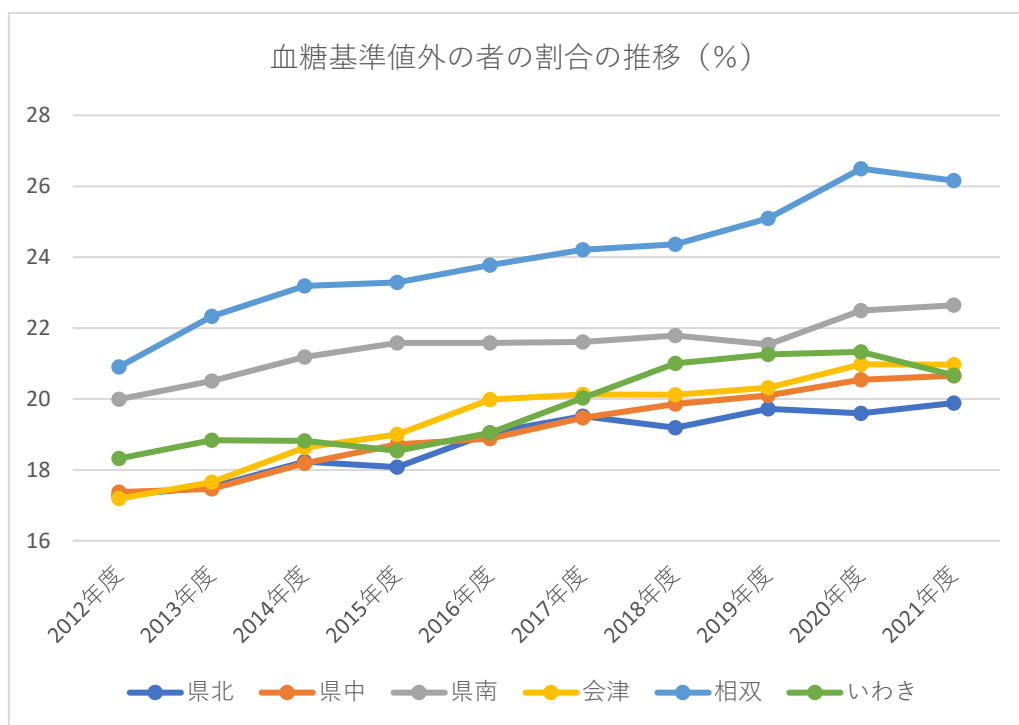


図4-1. 血糖の検査値が基準値外（空腹時血糖値が基準値以上、あるいは、インスリン注射または血糖を下げる薬を使用）の者の割合の推移（二次医療圏別）

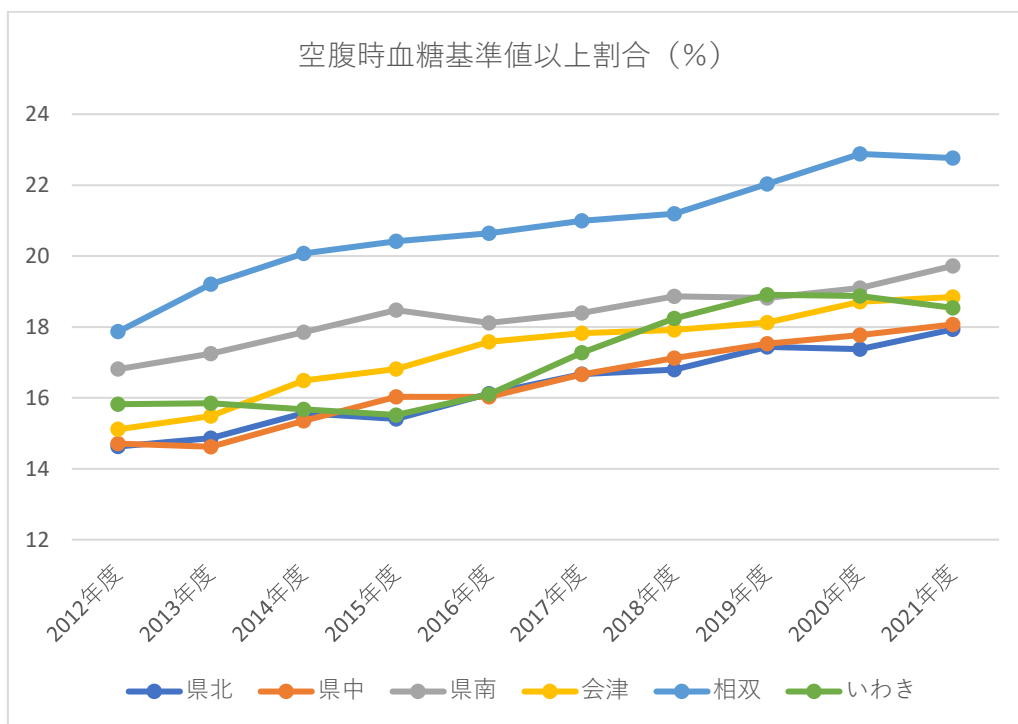


図4—2. 空腹時血糖の検査値が基準値以上の者の割合の推移（二次医療圏別）

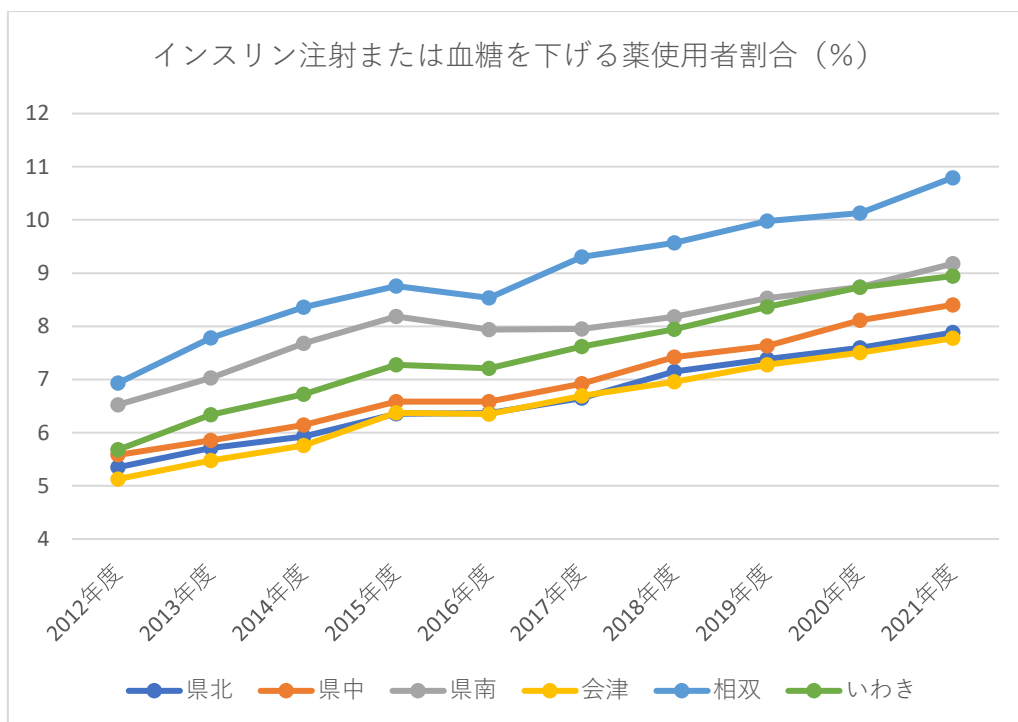


図4—3. インスリン注射または血糖を下げる薬の使用者の割合の推移（二次医療圏別）

脂質についても同様に、基準値から外れた者の割合は相双地域で大きく、全ての地域で2012年度から2021年度にかけて増加傾向が見られた（図5-1）。しかし、中性脂肪値が基準値以上の者の割合に増加傾向は見られず（図5-2）、HDL コレステロールの検査値が基準値未満の者の割合については、全ての地域で減少傾向が見られた（図5-3）。一方で、コレステロールを下げる薬を使用している者の割合は増加してきていた（図5-4）。

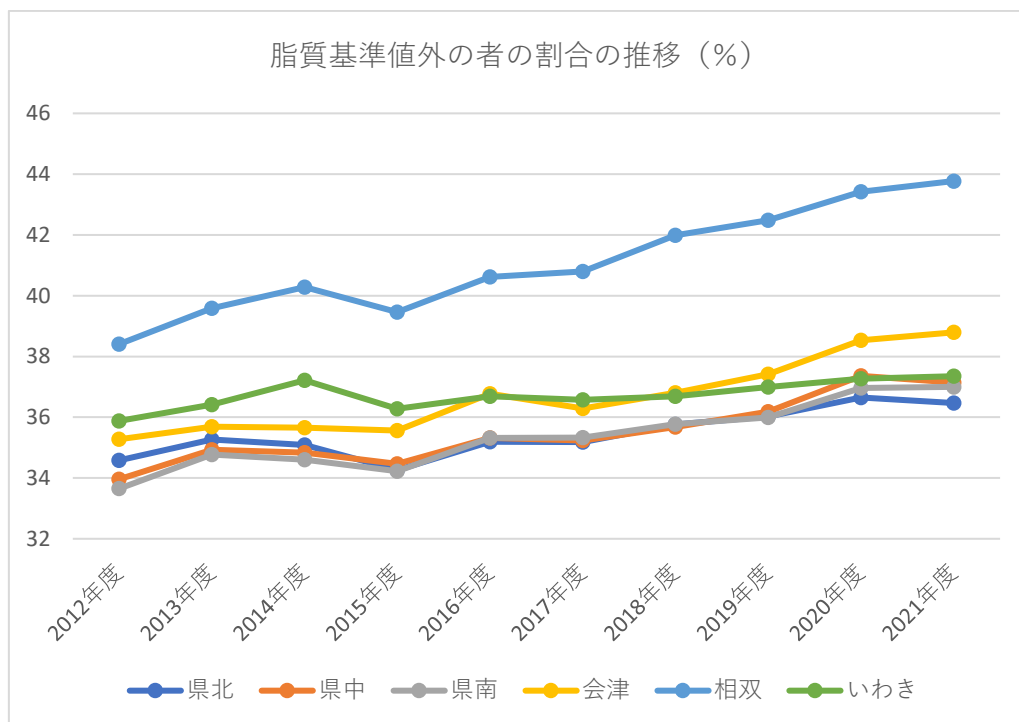


図5-1. 脂質の検査値が基準値から外れた者（中性脂肪値が基準値以上、HDL コレステロール値が基準値未満、あるいは、コレステロールを下げる薬を使用）の割合の推移（二次医療圏別）

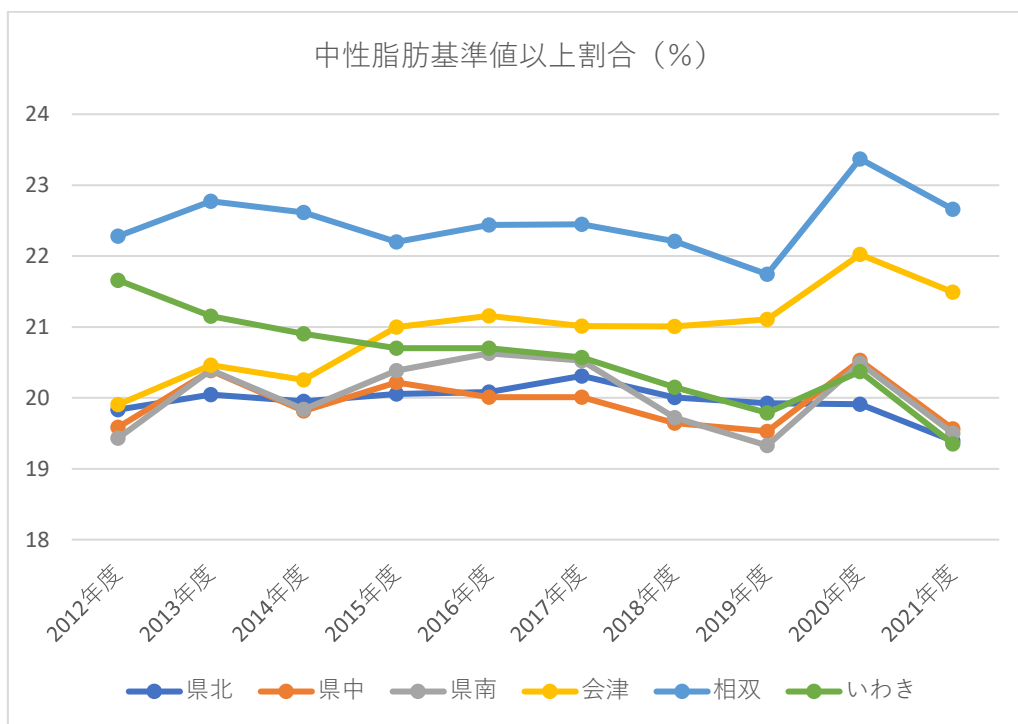


図5—2. 中性脂肪の検査値が基準値以上の割合の推移（二次医療圏別）

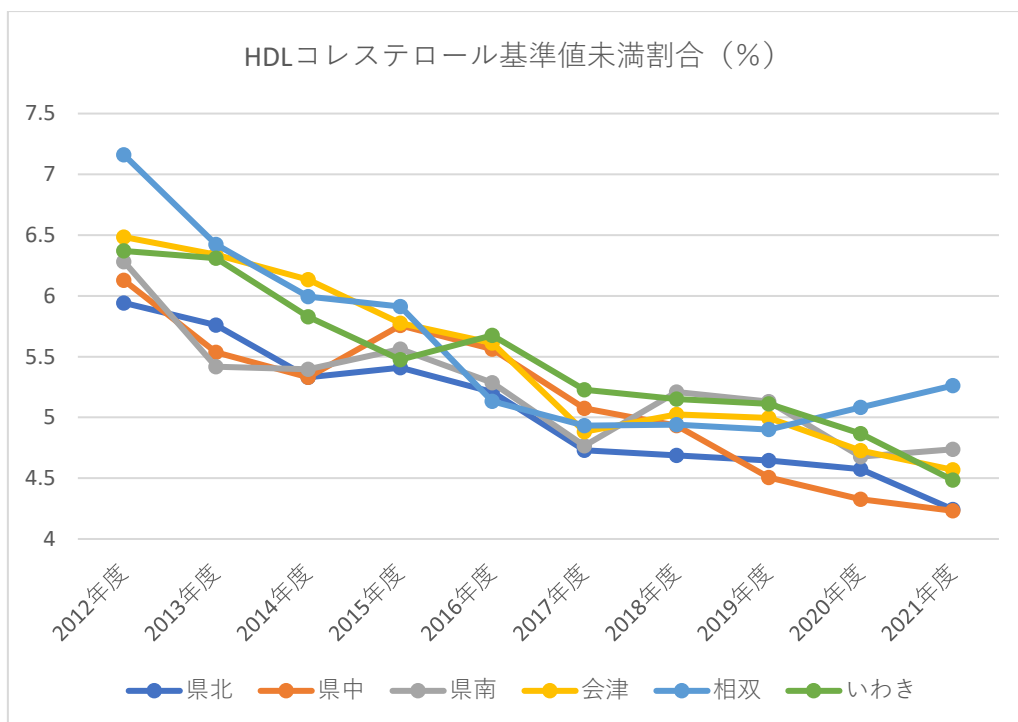


図5—3. HDLコレステロールの検査値が基準値未満の割合の推移（二次医療圏別）

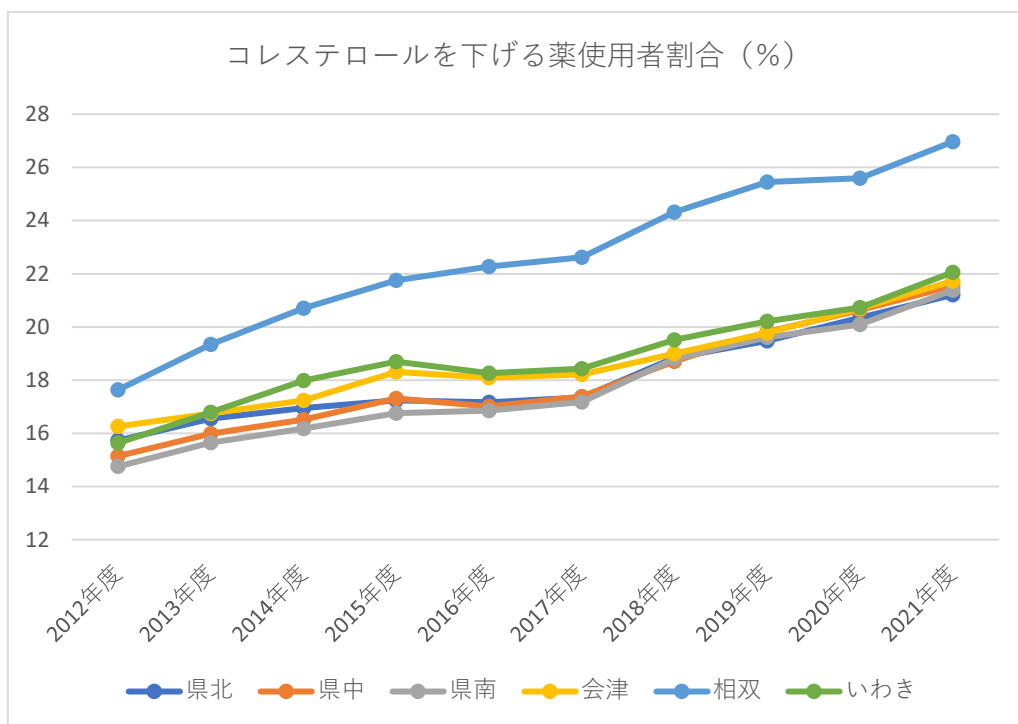


図5—4. コレステロールを下げる薬の使用者の割合の推移（二次医療圏別）

表2に、メタボリックシンドローム基準該当者割合の時間的推移と、相双地域とその他の地域の時間的推移の違いについて検討した結果を示す。時間の経過とともにメタボリックシンドローム基準該当者の割合は増加しており（モデル1）、健診受診者の年齢および性別を調整しても、増加していた（モデル2）。相双地域のメタボリックシンドローム基準該当者の割合は、その他の地域全体と比較して大きかったが（モデル3）、2012年度から2021年度の10年間のメタボリックシンドローム基準該当者割合の時間的推移については、相双地域の増加傾向はその他の地域より、抑制されていた（モデル4）。モデル4に基づいて、相双地域とその他の地域それぞれの、2012年度から2021年度にかけてのメタボリックシンドローム基準該当者の性・年齢調整済み予測割合を示したものが図6である。

表2. メタボリックシンドローム基準該当者割合の時間的推移と、相双地域とその他の地域の時間的推移の違いについての検討 (N=2,971,016 時点: 711,465人)

	モデル1			モデル2			モデル3			モデル4		
	オッズ比	95%信頼区間		オッズ比	95%信頼区間		オッズ比	95%信頼区間		オッズ比	95%信頼区間	
時間(年)	1.15	1.14	1.15	1.16	1.16	1.17	1.16	1.16	1.17	1.17	1.16	1.17
年齢				1.09	1.08	1.09	1.08	1.08	1.09	1.08	1.08	1.09
性別(女性)				0.04	0.04	0.04	0.04	0.04	0.04	0.04	0.04	0.04
地域(相双)							1.96	1.89	2.04	2.23	2.11	2.36
交互作用												
時間*地域(相双)										0.98	0.97	0.99

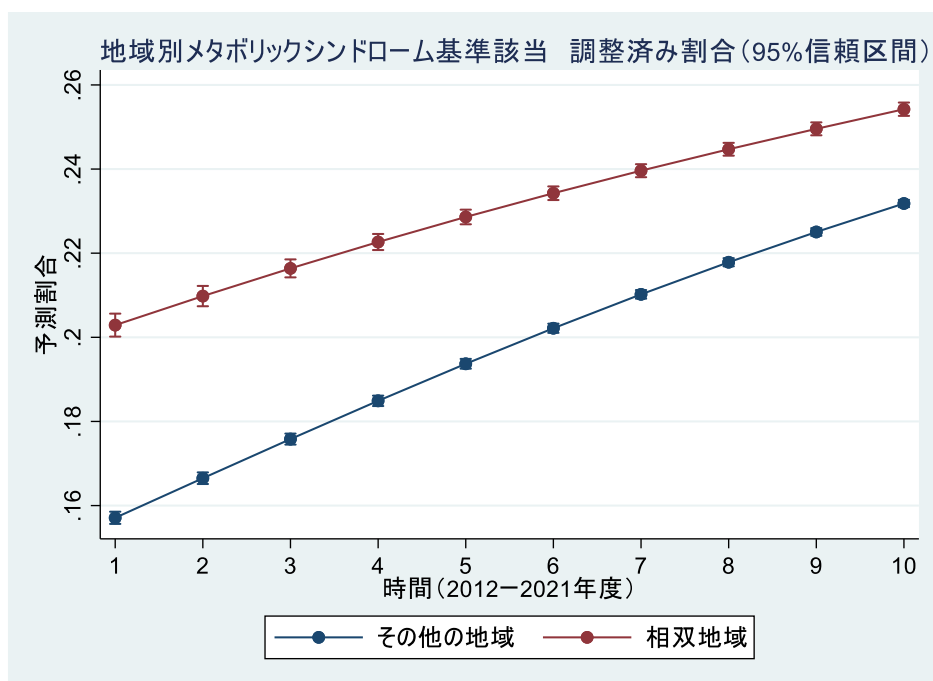


図6. 10年間（2012年度から2021年度）の地域別メタボリックシンドローム基準該当者の性・年齢調整済み予測割合



表3に、腹囲の時間的推移と、相双地域とその他の地域の時間的推移の違いについて検討した結果を示す。時間の経過とともに腹囲は増加しており（モデル1）、健診受診者の年齢および性別を調整しても、増加していた（モデル2）。相双地域の腹囲の平均値はその他の地域全体と比較して大きかったが（モデル3）、2012年度から2021年度の10年間の時間的推移については、相双地域の増加傾向はその他の地域より、抑制されていた（モデル4）。モデル4に基づいて、相双地域とその他の地域それぞれの、2012年度から2021年度にかけての腹囲平均値の性・年齢調整済み予測値を示したものが図7である。

	モデル1			モデル2			モデル3			モデル4		
	係数	標準誤差	p値	係数	標準誤差	p値	係数	標準誤差	p値	係数	標準誤差	p値
時間 (年)	0.187	0.001	<0.001	0.192	0.001	<0.001	0.192	0.001	<0.001	0.198	0.001	<0.001
年齢				0.083	0.001	<0.001	0.082	0.001	<0.001	0.082	0.001	<0.001
性別 (女性)				-4.387	0.023	<0.001	-4.388	0.023	<0.001	-4.388	0.023	<0.001
地域 (相双)							1.365	0.040	<0.001	1.730	0.043	<0.001
交互作用												
時間*地域 (相双)										-0.065	0.003	<0.001

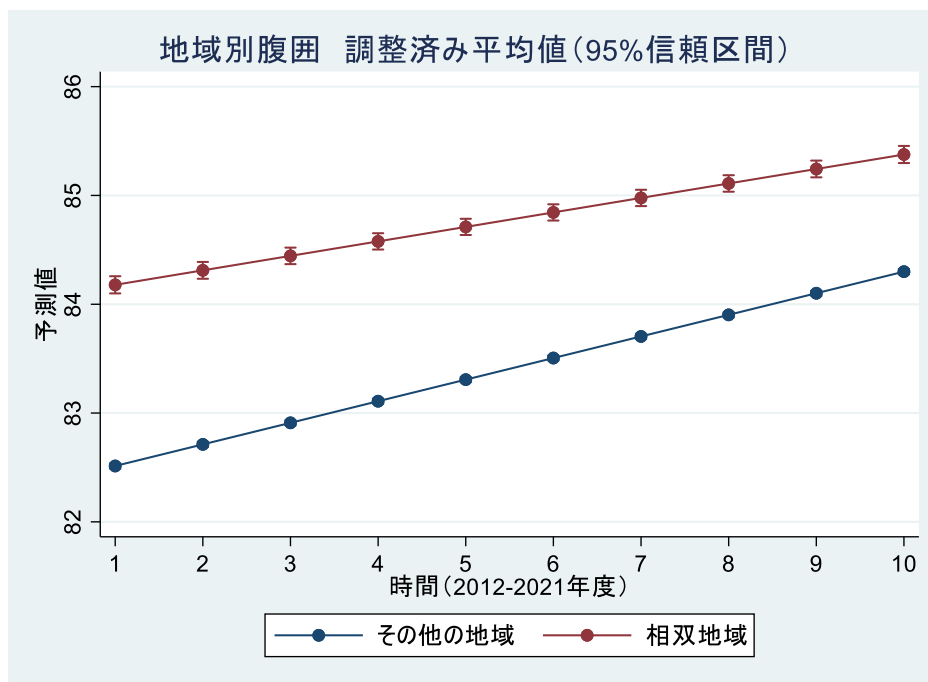


図7. 10年間（2012年度から2021年度）の地域別腹囲平均値の性・年齢調整済み予測値

表4に、収縮期血圧値の時間的推移と、相双地域とその他の地域の時間的推移の違いについて検討した結果を示す。時間の経過とともに収縮期血圧値は上昇しており（モデル1）、健診受診者の年齢および性別を調整しても、上昇していた（モデル2）。相双地域の収縮期血圧の平均値はその他の地域全体と比較して高かったが（モデル3）、2012年度から2021年度の10年間の時間的推移については、相双地域とその他の地域で違いはなかった（モデル4）。モデル4に基づいて、相双地域とその他の地域それぞれの、2012年度から2021年度にかけての収縮期血圧平均値の性・年齢調整済み予測値を示したものが図8である。

	モデル1			モデル2			モデル3			モデル4		
	係数	標準誤差	p値	係数	標準誤差	p値	係数	標準誤差	p値	係数	標準誤差	p値
時間(年)	0.402	0.003	<0.001	0.496	0.003	<0.001	0.496	0.003	<0.001	0.497	0.003	<0.001
年齢				0.399	0.001	<0.001	0.398	0.001	<0.001	0.398	0.001	<0.001
性別(女性)				-4.650	0.033	<0.001	-4.652	0.033	<0.001	-4.652	0.033	<0.001
地域(相双)							1.237	0.057	<0.001	1.299	0.076	<0.001
交互作用												
時間*地域(相双)										-0.011	0.009	0.215

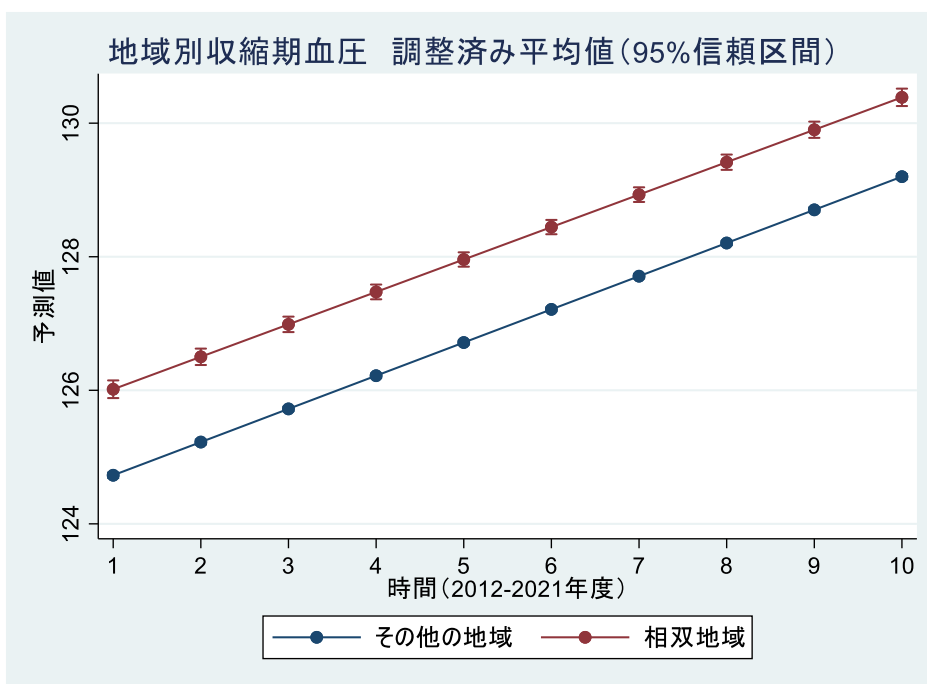


図8. 10年間（2012年度から2021年度）の地域別収縮期血圧平均値の性・年齢調整済み予測値

表5に、拡張期血圧値の時間的推移と、相双地域とその他の地域の時間的推移の違いについて検討した結果を示す。時間の経過とともに拡張期血圧値は低下しており（モデル1）、健診受診者の年齢および性別を調整しても、低下していた（モデル2）。相双地域の拡張期血圧の平均値はその他の地域全体と比較して高かったが（モデル3）、2012年度から2021年度の10年間の時間的推移については、相双地域とその他の地域で傾向が異なり（モデル4）、相双地域では有意な低下の傾向が見られ（269,118時点；63,621人；係数-0.102, 標準誤差0.006,  $p < 0.001$ , 性・年齢調整済み）、相双地域以外では有意な上昇の傾向が見られた（2,709,002時点；647,967人；係数0.006, 標準誤差0.002,  $p = 0.001$ , 性・年齢調整済み）。モデル4に基づいて、相双地域とその他の地域それぞれの、2012年度から2021年度にかけての、拡張期血圧平均値の性・年齢調整済み予測値を示したものが図9である。

	モデル1			モデル2			モデル3			モデル4		
	係数	標準誤差	p値	係数	標準誤差	p値	係数	標準誤差	p値	係数	標準誤差	p値
時間(年)	-0.012	0.002	<0.001	-0.004	0.002	0.046	-0.004	0.002	0.050	0.004	0.002	0.026
年齢				0.029	0.001	<0.001	0.029	0.001	<0.001	0.029	0.001	<0.001
性別(女性)				-4.614	0.023	<0.001	-4.615	0.023	<0.001	-4.615	0.023	<0.001
地域(相双)							0.760	0.040	<0.001	1.246	0.053	<0.001
交互作用												
時間*地域(相双)										-0.087	0.006	<0.001

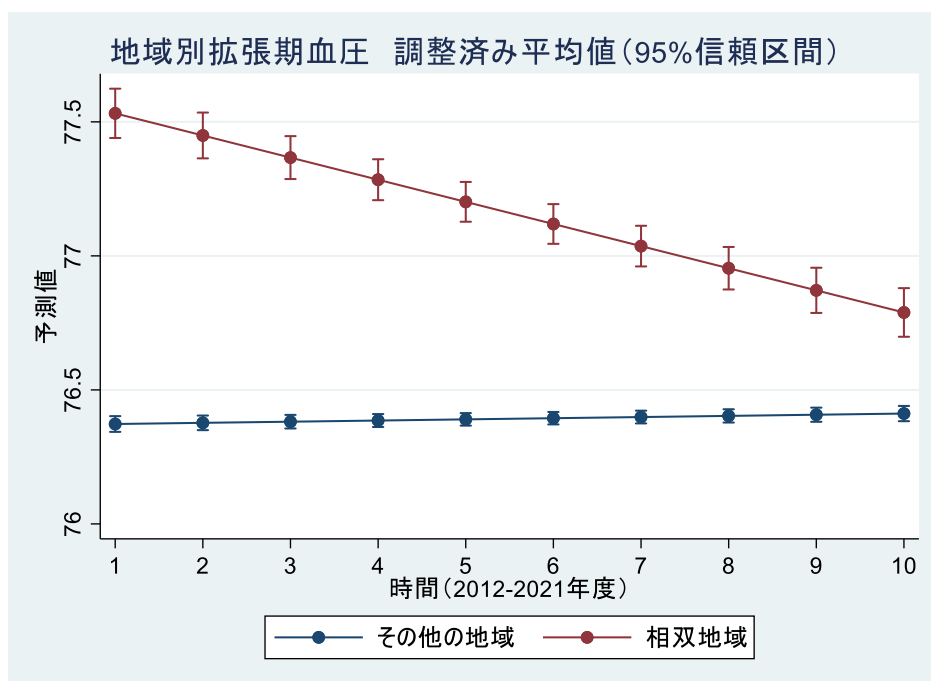


図9. 10年間（2012年度から2021年度）の地域別拡張期血圧平均値の性・年齢調整済み予測値

表 6 に、空腹時血糖値の時間的推移と、相双地域とその他の地域の時間的推移の違いについて検討した結果を示す。時間の経過とともに空腹時血糖値は上昇しており（モデル 1）、健診受診者の年齢および性別を調整しても、上昇していた（モデル 2）。相双地域の空腹時血糖の平均値はその他の地域全体と比較して高かったが（モデル 3）、2012 年度から 2021 年度の 10 年間の時間的推移については、相双地域とその他の地域で違いはなかった（モデル 4）。モデル 4 に基づいて、相双地域とその他の地域それぞれの、2012 年度から 2021 年度にかけての、空腹時血糖平均値の性・年齢調整済み予測値を示したものが図 10 である。

	モデル 1			モデル 2			モデル 3			モデル 4		
	係数	標準誤差	p 値	係数	標準誤差	p 値	係数	標準誤差	p 値	係数	標準誤差	p 値
時間 (年)	0.395	0.003	<0.001	0.439	0.003	<0.001	0.439	0.003	<0.001	0.439	0.003	<0.001
年齢				0.311	0.002	<0.001	0.309	0.002	<0.001	0.309	0.002	<0.001
性別 (女性)				-7.653	0.052	<0.001	-7.656	0.052	<0.001	-7.656	0.052	<0.001
地域 (相双)							1.946	0.091	<0.001	1.938	0.110	<0.001
交互作用												
時間*地域 (相双)										0.001	0.011	0.893

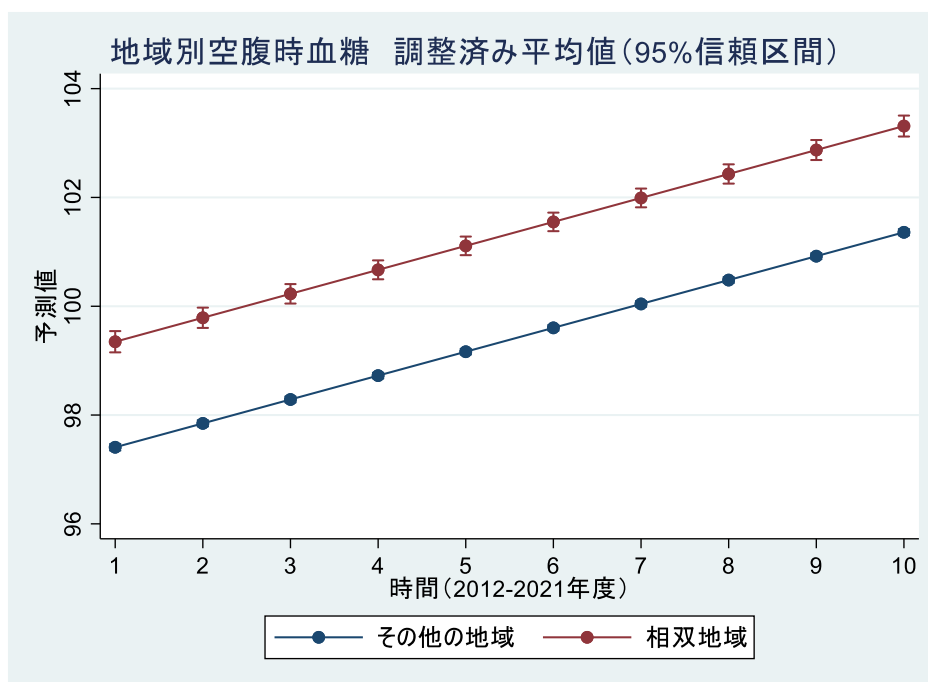


図 10. 10 年間（2012 年度から 2021 年度）の地域別空腹時血糖平均値の性・年齢調整済み予測値

表 7 に、中性脂肪値の時間的推移と、相双地域とその他の地域の時間的推移の違いについて検討した結果を示す。時間の経過とともに中性脂肪値は低下しており（モデル 1）、健診受診者の年齢および性別を調整しても、低下していた（モデル 2）。相双地域の中性脂肪の平均値はその他の地域全体と比較して高かったが（モデル 3）、2012 年度から 2021 年度の 10 年間の時間的推移については、相双地域とその他の地域で違いはなかった（モデル 4）。モデル 4 に基づいて、相双地域とその他の地域それぞれの、2012 年度から 2021 年度にかけての、中性脂肪平均値の性・年齢調整済み予測値を示したものが図 1 1 である。

	モデル 1			モデル 2			モデル 3			モデル 4		
	係数	標準誤差	p値	係数	標準誤差	p値	係数	標準誤差	p値	係数	標準誤差	p値
時間 (年)	-0.111	0.014	<0.001	-0.105	0.014	<0.001	-0.105	0.014	<0.001	-0.098	0.014	<0.001
年齢				0.011	0.008	0.158	0.006	0.008	0.438	0.006	0.008	0.435
性別 (女性)				-35.558	0.179	<0.001	-35.566	0.179	<0.001	-35.566	0.179	<0.001
地域 (相双)							5.989	0.313	<0.001	6.394	0.409	<0.001
交互作用 時間*地域 (相双)										-0.072	0.047	0.124

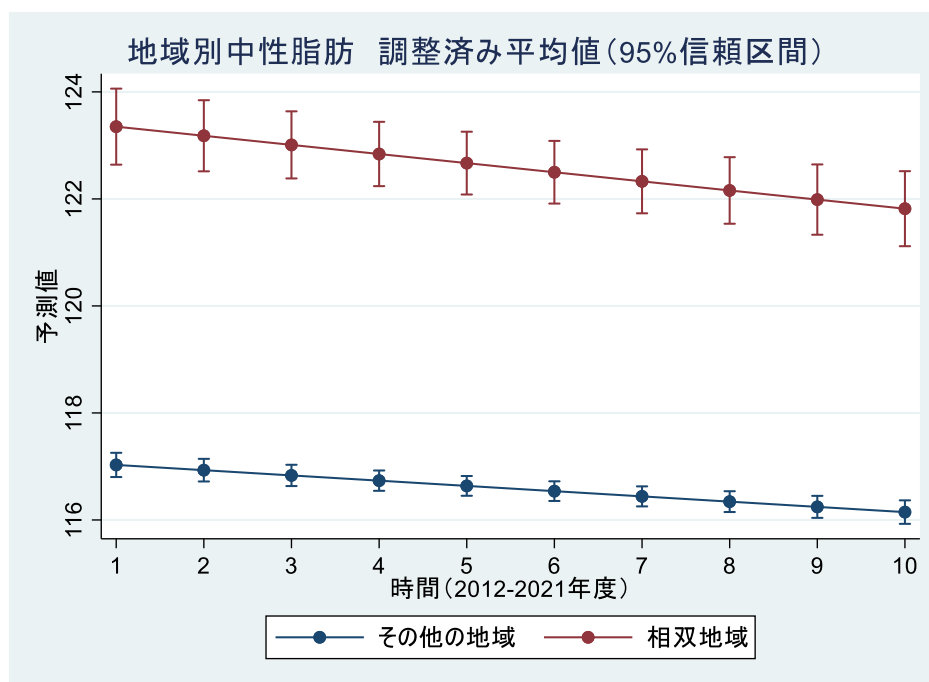


図 1 1. 10 年間（2012 年度から 2021 年度）の地域別中性脂肪平均値の性・年齢調整済み予測値

表 8 に、HDL コレステロール値の時間的推移と、相双地域とその他の地域の時間的推移の違いについて検討した結果を示す。時間の経過とともに HDL コレステロール値は上昇しており(モデル 1)、健診受診者の年齢および性別を調整しても、上昇していた(モデル 2)。相双地域の HDL コレステロールの平均値はその他の地域全体と比較して低かったが(モデル 3)、2012 年度から 2021 年度の 10 年間の時間的推移については、相双地域とその他の地域で傾向が異なり(モデル 4)、相双地域での上昇の傾向(269,110 時点; 63,619 人; 係数 0.253, 標準誤差 0.005,  $p < 0.001$ , 性・年齢調整済み)は相双地域以外での上昇の傾向(2,708,752 時点; 647,945 人; 係数 0.311, 標準誤差 0.002,  $p = 0.001$ , 性・年齢調整済み)よりゆるやかであった。モデル 4 に基づいて、相双地域とその他の地域それぞれの、2012 年度から 2021 年度にかけての、HDL コレステロール平均値の性・年齢調整済み予測値を示したものが図 1 2 である。

表 8. HDLコレステロール値の時間的推移と、相双地域とその他の地域の時間的推移の違いについての検討 (N= 2,977,862時点; 711,564人)

	モデル 1			モデル 2			モデル 3			モデル 4		
	係数	標準誤差	p値	係数	標準誤差	p値	係数	標準誤差	p値	係数	標準誤差	p値
時間(年)	0.309	0.002	<0.001	0.305	0.002	<0.001	0.305	0.002	<0.001	0.311	0.002	<0.001
年齢				-0.047	0.002	<0.001	-0.046	0.002	<0.001	-0.046	0.002	<0.001
性別(女性)				10.051	0.035	<0.001	10.052	0.035	<0.001	10.052	0.035	<0.001
地域(相双)							-0.931	0.062	<0.001	-0.611	0.069	<0.001
交互作用												
時間*地域(相双)										-0.057	0.006	<0.001

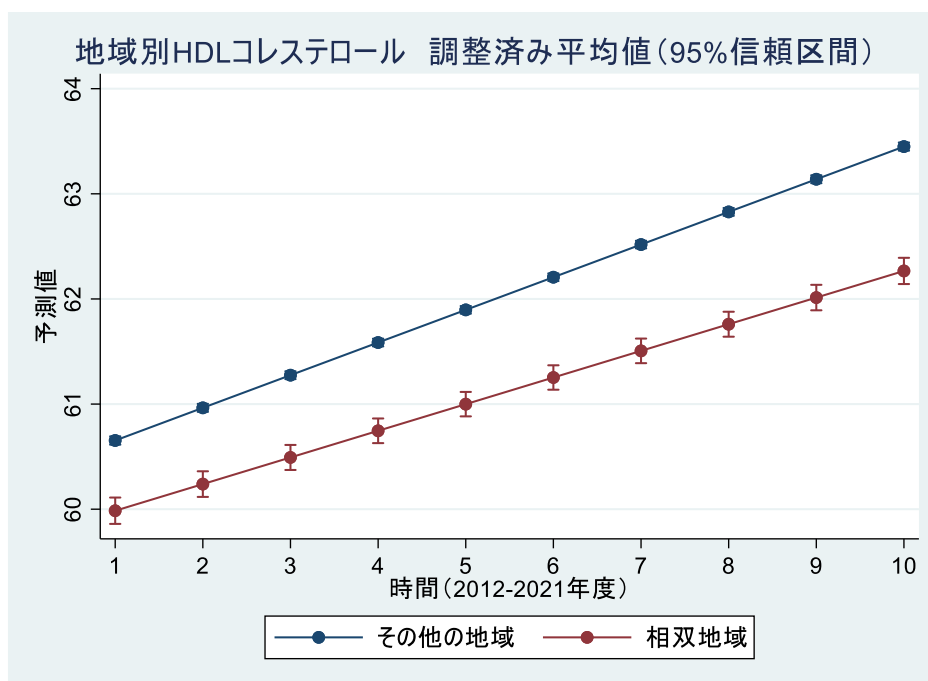


図 1 2. 10 年間 (2012 年度から 2021 年度) の地域別 HDL コレステロール平均値の性・年齢調整済み予測値

## IV 考察

### 1) 結果のまとめ

福島県内の国保および協会けんぽ加入者の特定健診のデータを用いて、2012年度から2021年度にかけてのメタボリックシンドローム基準該当者の割合の推移を、二次医療圏別に検討した。その結果、メタボリックシンドローム基準該当者の割合は、いずれの地域においても増加傾向が見られ、また相双地域で他地域より、全ての年度において大きい傾向が見られた。メタボリックシンドローム基準の構成要素である、腹囲、血圧、血糖、脂質の各検査値で基準値を外れる者の割合についても同様に、ほとんどの検査値について、相双地域で他地域より大きい傾向が見られた。相双地域とその他の地域で、メタボリックシンドローム基準該当者の割合およびその構成要素の各検査値について、時間的推移の違いを検討した結果、メタボリックシンドローム基準該当者割合および腹囲については、いずれも時間の経過に伴う増加が見られたが、相双地域での増加は他地域での増加より抑制されていた。拡張期血圧値については、他地域で上昇傾向が見られたのに対し、相双地域では低下傾向が見られた。HDLコレステロール値については、全体として上昇していたが、相双地域での上昇は他地域での上昇より抑制されていた。収縮期血圧値、空腹時血糖値、中性脂肪値の推移に、相双地域と他地域で違いは見られなかった。

### 2) 県全体でのメタボリックシンドローム基準該当者の割合について

2012年度からの10年間で、メタボリックシンドローム基準該当者割合は、全ての地域で増加していた。県北地域を除く5地域での10年間の増加が3.4ポイントから3.9ポイントであったのに対し、県北地域での増加は2.4ポイントであり、県北地域での増加幅は比較的小さかった。

特定健診受診者の性・年齢構成は、各地域で時間に伴う大きな変化は見られなかったが、地域間での年齢構成は異なり、相双地域では60歳以上の高齢者の割合が大きいことや、いわき地域では60歳未満の比較的若い層の割合が大きいという特徴が見られた。ただし、性・年齢を調整しても、メタボリックシンドローム基準該当者割合は時間とともに増加しており、また相双地域で他地域と比較して該当者割合が大きいという結果であった。

### 3) 相双地域のメタボリックシンドローム基準該当者の割合について

相双地域のメタボリックシンドローム基準該当者の割合は、2012年度以降、他地域と同様、一貫してゆるやかな増加傾向にあった。2012年度から2021年度にかけて、相双地域では20.7%から24.1%へ3.4ポイントの増加であったが、県北地域を除く5地域での増加は3.4ポイントから3.9ポイントの範囲であり、他地域と比較して大きな増加ではなかった。

メタボリックシンドローム基準の各構成要素についてみると、腹囲については2017年度まで、血圧については2019年度まで、相双地域における増加傾向は見られなかったことが

ら、少なくとも 2017 年度までの増加は、血糖あるいは脂質が基準値外となる者の増加によるものと考えられた。脂質が基準値外となる者については、中性脂肪値が基準を上回る者の割合には 2019 年度まで増加は見られず、HDL コレステロール値が基準を下回る者の割合についても 2017 年度までは減少傾向、その後 2019 年度までは横ばいであり、相双地域の脂質が基準値外となる者の 2019 年度までの増加については、コレステロールを下げる薬の使用者の増加によるものと考えられた。

相双地域は、他地域と比較して、60 歳から 74 歳の高齢者の特定健診受診者に占める割合が大きい。この年齢層は、男性においても女性においても、いずれの地域でもメタボリックシンドローム基準該当者割合が他の年齢層より大きい。よって、年齢を調整しないメタボリックシンドローム基準該当者割合の地域ごとの比較において相双地域での割合が大きいことには、この年齢構成による影響もあると考えられる。しかし、性・年齢を調整した解析においてもなお、相双地域でメタボリックシンドローム基準該当者が多いことは示されている。

#### 4) 今回の解析における限界

今回の解析に使用したのは、FDB に格納されている国保と協会けんぽ加入者の特定健診のデータであり、共済組合や健康保険組合等のデータが含まれていない。したがって、比較的社会経済状況のよい集団が含まれていないと考えられる。また、FDB にデータが格納されている医療保険加入者のうち、特定健診の受診率は 4 割程度であり（福島県版健康データベース（FDB）報告書 2021（第 2 版））特定健診を受診していない者のリスクの状況については反映されていない。そして、国保と協会けんぽ加入者の割合や、特定健診受診者の割合は、地域によって異なっている。よって、今回使用したデータが、必ずしも当該地域のリスクの状況を一様に反映していない可能性はある。

#### 5) まとめ、政策への示唆

2012 年度以降の 10 年間において、メタボリックシンドローム基準該当者割合と腹囲の平均値は県全体で増加傾向にあったが、相双地域では他の地域より、その増加傾向は抑制されていた。他のメタボリックシンドローム関連指標についても、相双地域において他地域を上回る悪化傾向は見られなかった。2011 年 3 月の東日本大震災後、2011 年度から 2012 年度にかけて、避難区域（12 市町村）においてメタボリックシンドローム基準該当者の割合が大幅に増加したことが先行研究により示されているが（Eguchi et al., 2022）、その後、相双地域において他地域を上回る悪化傾向が見られなかったことについて、震災後の保健活動がそのさらなる悪化を食い止めていたのかもしれない。また、相双地域は他地域と比べ、血圧を下げる薬、インスリン注射または血糖を下げる薬、コレステロールを下げる薬を使用している者の割合が大きい傾向にあり、血圧、血糖、脂質の各検査値については、これらの薬の使用も、相双地域におけるさらなる悪化の抑制に寄与していた可能性はある。ただし、相

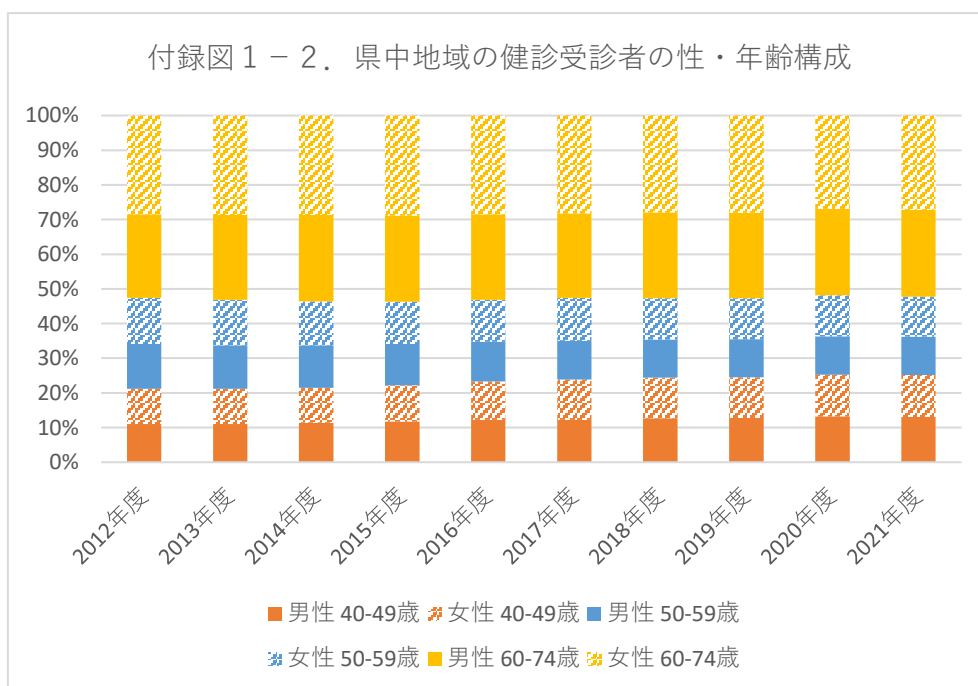
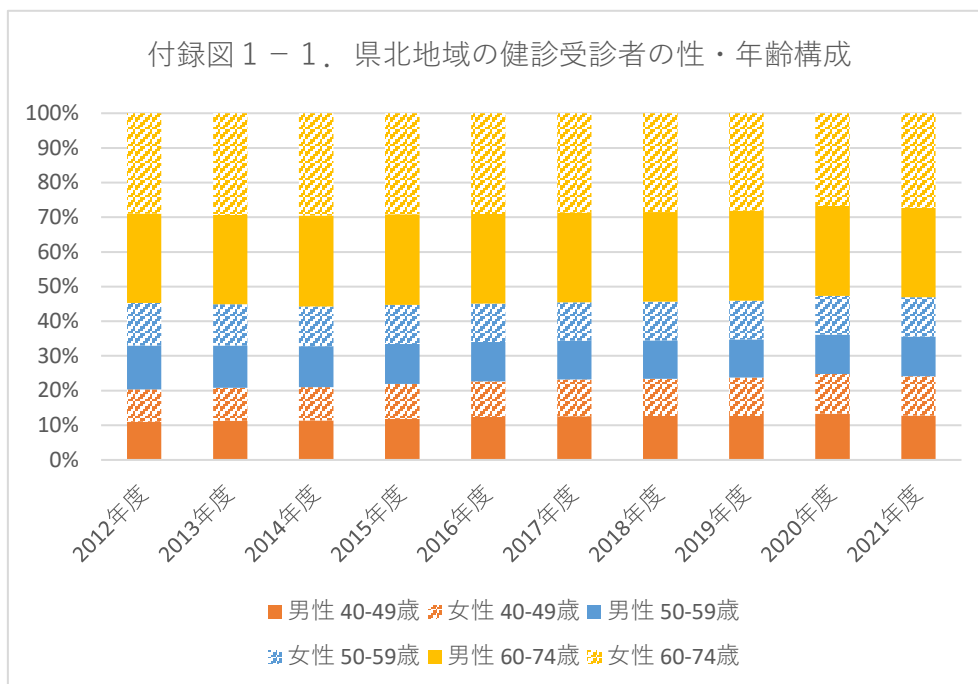


双地域は依然として他地域と比較してリスクの高い状況が続いており、今後も引き続き、積極的な保健活動が必要であろうと考えられた。

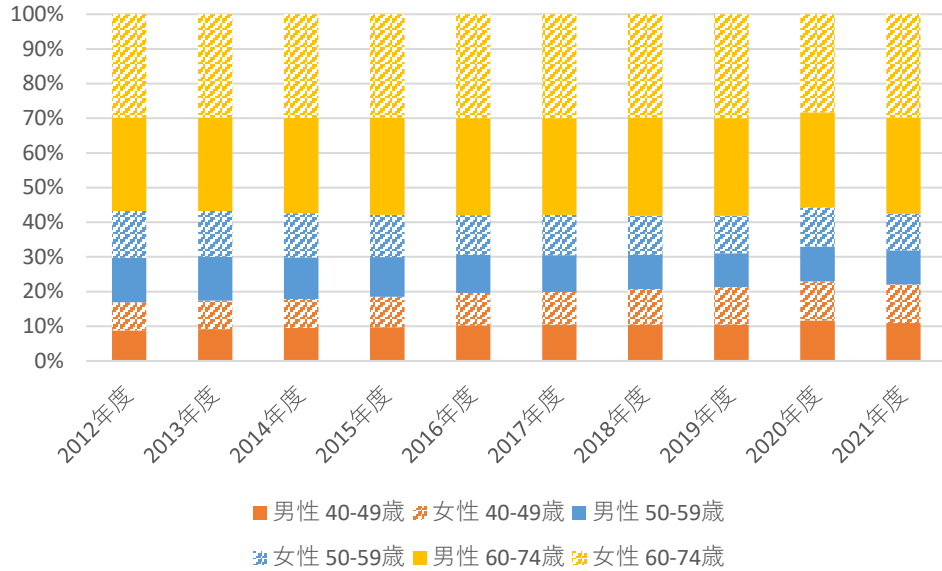
## V 引用文献

- ・ 厚生労働省 . 特定健診・特定保健指導について .  
<https://www.mhlw.go.jp/stf/seisakunitsuite/bunya/0000161103.html#data>
- ・ 福島県立医科大学健康増進センター . 福島県版健康データベース報告書 .  
<http://www.pref.fukushima.lg.jp/sec/21045a/hukushimakennbannkennkoude-tabesu.html>
- ・ Eguchi E, Funakubo N, Nakano H, Tsuboi S, Kinuta M, Imano H, Iso H, Ohira T. Impact of Evacuation on the Long-Term Trend of Metabolic Syndrome after the Great East Japan Earthquake. *Int J Environ Res Public Health*. 2022 Aug 2;19(15):9492. doi: 10.3390/ijerph19159492.
- ・ Ma E, Ohira T, Fukasawa M, Yasumura S, Miyazaki M, Suzuki T, Furuyama A, Kataoka M, Hosoya M. Prevalence trends of metabolic syndrome in residents of postdisaster Fukushima: a longitudinal analysis of Fukushima Health Database 2012-2019. *Public Health*. 2023 Apr;217:115-124. doi: 10.1016/j.puhe.2023.01.036. Epub 2023 Mar 4.
- ・ Nakajima S, Eguchi E, Funakubo N, Hayashi F, Iwai-Takano M, Ohira T. Trends and Regional Differences in the Prevalence of Dyslipidemia before and after the Great East Japan Earthquake: A Population-Based 10-Year Study Using the National Database in Japan. *Int J Environ Res Public Health*. 2022 Dec 29;20(1):560. doi: 10.3390/ijerph20010560.
- ・ Ohira T, Nakano H, Nagai M, Yumiya Y, Zhang W, Uemura M, Sakai A, Hashimoto S; Fukushima Health Management Survey Group. Changes in Cardiovascular Risk Factors After the Great East Japan Earthquake. *Asia Pac J Public Health*. 2017 Mar;29(2\_suppl):47S-55S. doi: 10.1177/1010539517695436.

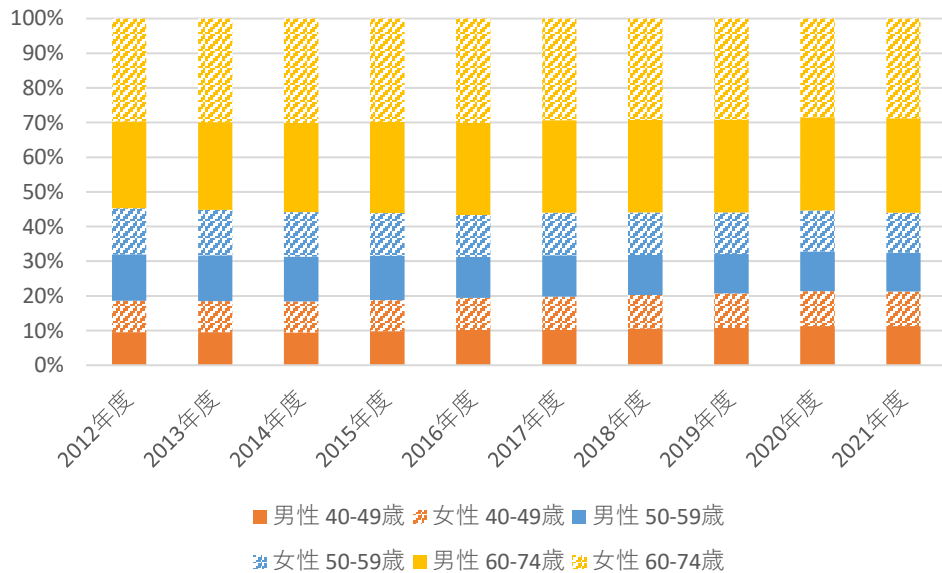
付録図 1. 各地域の健診受診者の性・年齢構成



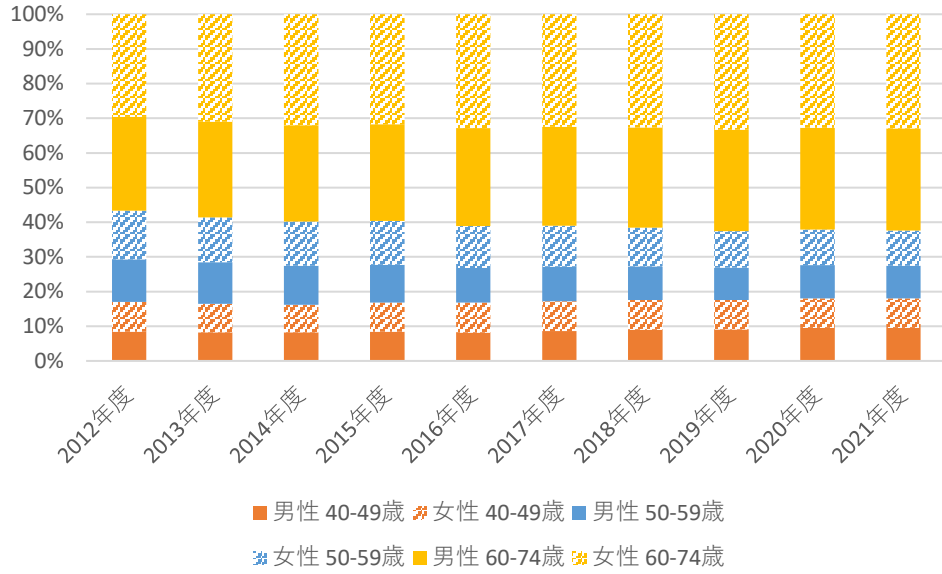
付録図 1 - 3. 県南地域の健診受診者の性・年齢構成



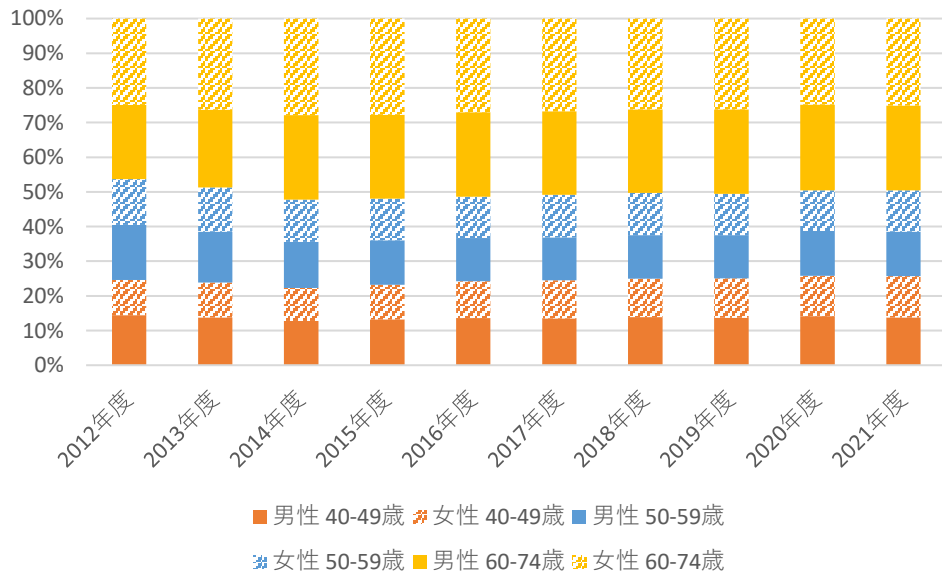
付録図 1 - 4. 会津地域の健診受診者の性・年齢構成



付録図 1 - 5. 相双地域の健診受診者の性・年齢構成



付録図 1 - 6. いわき地域の健診受診者の性・年齢構成



付録表 1. 県北地域の健診受診者における性・年齢別のメタボリックシンドローム基準該当者数および割合の推移

	40-49歳				50-59歳				60-74歳				男性 計				男女 計			
	健診 受診者	メタボ 非該当	メタボ 該当	メタボ該当 割合 (%)	健診 受診者	メタボ 非該当	メタボ 該当	メタボ該当 割合 (%)	健診 受診者	メタボ 非該当	メタボ 該当	メタボ該当 割合 (%)	健診 受診者	メタボ 非該当	メタボ 該当	メタボ該当 割合 (%)	健診 受診者	メタボ 非該当	メタボ 該当	メタボ該当 割合 (%)
2012年度	7,475	6,163	1,312	17.6	8,530	6,539	1,991	23.3	17,499	12,829	4,670	26.7	33,504	25,531	7,973	23.8	67,808	56,961	10,847	16.0
2013年度	7,817	6,438	1,379	17.6	8,414	6,449	1,965	23.4	17,840	13,103	4,737	26.6	34,071	25,990	8,081	23.7	69,168	58,134	11,034	16.0
2014年度	8,050	6,734	1,316	16.3	8,388	6,391	1,997	23.8	18,465	13,462	5,003	27.1	34,903	26,587	8,316	23.8	70,519	59,154	11,365	16.1
2015年度	8,648	7,259	1,389	16.1	8,444	6,425	2,019	23.9	19,008	13,689	5,319	28.0	36,100	27,373	8,727	24.2	72,833	61,120	11,713	16.1
2016年度	9,101	7,551	1,550	17.0	8,367	6,282	2,085	24.9	19,057	13,577	5,480	28.8	36,525	27,410	9,115	25.0	73,529	61,141	12,388	16.8
2017年度	9,738	8,089	1,649	16.9	8,672	6,499	2,173	25.1	20,012	14,002	6,010	30.0	38,422	28,590	9,832	25.6	77,492	64,181	13,311	17.2
2018年度	10,094	8,275	1,819	18.0	8,813	6,476	2,337	26.5	20,580	14,196	6,384	31.0	39,487	28,947	10,540	26.7	79,630	65,420	14,210	17.8
2019年度	10,456	8,515	1,941	18.6	9,023	6,574	2,449	27.1	21,344	14,588	6,756	31.7	40,823	29,677	11,146	27.3	82,172	67,276	14,896	18.1
2020年度	10,218	8,311	1,907	18.7	8,781	6,393	2,388	27.2	19,953	13,483	6,470	32.4	38,952	28,187	10,765	27.6	76,917	62,526	14,391	18.7
2021年度	10,563	8,616	1,947	18.4	9,436	6,877	2,559	27.1	21,287	14,445	6,842	32.1	41,286	29,938	11,348	27.5	82,505	67,355	15,150	18.4
	40-49歳				50-59歳				60-74歳				女性 計							
	健診 受診者	メタボ 非該当	メタボ 該当	メタボ該当 割合 (%)	健診 受診者	メタボ 非該当	メタボ 該当	メタボ該当 割合 (%)	健診 受診者	メタボ 非該当	メタボ 該当	メタボ該当 割合 (%)	健診 受診者	メタボ 非該当	メタボ 該当	メタボ該当 割合 (%)				
2012年度	6,341	6,160	181	2.9	8,349	7,789	560	6.7	19,614	17,481	2,133	10.9	34,304	31,430	2,874	8.4				
2013年度	6,565	6,364	201	3.1	8,259	7,741	518	6.3	20,273	18,039	2,234	11.0	35,097	32,144	2,953	8.4				
2014年度	6,724	6,525	199	3.0	8,054	7,511	543	6.7	20,838	18,531	2,307	11.1	35,616	32,567	3,049	8.6				
2015年度	7,308	7,103	205	2.8	8,204	7,714	490	6.0	21,221	18,930	2,291	10.8	36,733	33,747	2,986	8.1				
2016年度	7,534	7,286	248	3.3	8,122	7,584	538	6.6	21,348	18,861	2,487	11.6	37,004	33,731	3,273	8.8				
2017年度	8,220	7,961	259	3.2	8,622	8,040	582	6.8	22,228	19,590	2,638	11.9	39,070	35,591	3,479	8.9				
2018年度	8,534	8,223	311	3.6	8,891	8,305	586	6.6	22,718	19,945	2,773	12.2	40,143	36,473	3,670	9.1				
2019年度	9,048	8,743	305	3.4	9,174	8,555	619	6.7	23,127	20,301	2,826	12.2	41,349	37,599	3,750	9.1				
2020年度	8,826	8,478	348	3.9	8,590	7,971	619	7.2	20,549	17,890	2,659	12.9	37,965	34,339	3,626	9.6				
2021年度	9,374	9,020	354	3.8	9,342	8,679	663	7.1	22,503	19,718	2,785	12.4	41,219	37,417	3,802	9.2				

付録表 2. 県中地域の健診受診者における性・年齢別のメタボリックシンドローム基準該当者数および割合の推移

	40-49歳				50-59歳				60-74歳				男性 計				男女 計			
	健診 受診者	メタボ 非該当	メタボ 該当	メタボ該当 割合 (%)	健診 受診者	メタボ 非該当	メタボ 該当	メタボ該当 割合 (%)	健診 受診者	メタボ 非該当	メタボ 該当	メタボ該当 割合 (%)	健診 受診者	メタボ 非該当	メタボ 該当	メタボ該当 割合 (%)	健診 受診者	メタボ 非該当	メタボ 該当	メタボ該当 割合 (%)
2012年度	6,481	5,303	1,178	18.2	7,605	5,752	1,853	24.4	14,125	10,218	3,907	27.7	28,211	21,273	6,938	24.6	58,765	49,426	9,339	15.9
2013年度	6,999	5,724	1,275	18.2	7,938	5,955	1,983	25.0	15,549	11,099	4,450	28.6	30,486	22,778	7,708	25.3	63,411	53,002	10,409	16.4
2014年度	7,465	6,067	1,398	18.7	8,120	6,051	2,069	25.5	16,373	11,712	4,661	28.5	31,958	23,830	8,128	25.4	65,746	54,723	11,023	16.8
2015年度	8,037	6,552	1,485	18.5	8,172	6,018	2,154	26.4	17,046	12,059	4,987	29.3	33,255	24,629	8,626	25.9	68,608	57,020	11,588	16.9
2016年度	8,710	7,093	1,617	18.6	8,150	5,980	2,170	26.6	17,610	12,300	5,310	30.2	34,470	25,373	9,097	26.4	71,488	59,128	12,360	17.3
2017年度	9,215	7,484	1,731	18.8	8,464	6,157	2,307	27.3	18,430	12,732	5,698	30.9	36,109	26,373	9,736	27.0	75,495	62,216	13,279	17.6
2018年度	9,771	7,850	1,921	19.7	8,464	6,065	2,399	28.3	19,063	12,991	6,072	31.9	37,298	26,906	10,392	27.9	77,026	62,905	14,121	18.3
2019年度	9,975	8,055	1,920	19.2	8,566	6,126	2,440	28.5	19,184	12,883	6,301	32.8	37,725	27,064	10,661	28.3	77,889	63,432	14,457	18.6
2020年度	9,812	7,827	1,985	20.2	8,246	5,775	2,471	30.0	18,537	12,063	6,474	34.9	36,595	25,665	10,930	29.9	74,277	59,494	14,783	19.9
2021年度	10,691	8,521	2,170	20.3	9,109	6,441	2,668	29.3	20,499	13,320	7,179	35.0	40,299	28,282	12,017	29.8	82,127	65,841	16,286	19.8
	40-49歳				50-59歳				60-74歳				女性 計							
	健診 受診者	メタボ 非該当	メタボ 該当	メタボ該当 割合 (%)	健診 受診者	メタボ 非該当	メタボ 該当	メタボ該当 割合 (%)	健診 受診者	メタボ 非該当	メタボ 該当	メタボ該当 割合 (%)	健診 受診者	メタボ 非該当	メタボ 該当	メタボ該当 割合 (%)				
2012年度	5,961	5,793	168	2.8	7,830	7,400	430	5.5	16,763	14,960	1,803	10.8	30,554	28,153	2,401	7.9				
2013年度	6,435	6,234	201	3.1	8,329	7,857	472	5.7	18,161	16,133	2,028	11.2	32,925	30,224	2,701	8.2				
2014年度	6,615	6,405	210	3.2	8,309	7,807	502	6.0	18,864	16,681	2,183	11.6	33,788	30,893	2,895	8.6				
2015年度	7,169	6,961	208	2.9	8,361	7,848	513	6.1	19,823	17,582	2,241	11.3	35,353	32,391	2,962	8.4				
2016年度	7,977	7,724	253	3.2	8,660	8,092	568	6.6	20,381	17,939	2,442	12.0	37,018	33,755	3,263	8.8				
2017年度	8,773	8,480	293	3.3	9,321	8,664	657	7.0	21,292	18,699	2,593	12.2	39,386	35,843	3,543	9.0				
2018年度	9,011	8,703	308	3.4	9,198	8,512	686	7.5	21,519	18,784	2,735	12.7	39,728	35,999	3,729	9.4				
2019年度	9,136	8,796	340	3.7	9,179	8,516	663	7.2	21,849	19,056	2,793	12.8	40,164	36,368	3,796	9.5				
2020年度	8,952	8,587	365	4.1	8,752	8,071	681	7.8	19,978	17,171	2,807	14.1	37,682	33,829	3,853	10.2				
2021年度	9,936	9,531	405	4.1	9,527	8,784	743	7.8	22,365	19,244	3,121	14.0	41,828	37,559	4,269	10.2				

付録表 3. 県南地域の健診受診者における性・年齢別のメタボリックシンドローム基準該当者数および割合の推移

	男性 40-49歳				50-59歳				60-74歳				男性 計				男女 計			
	健診 受診者	メタボ 非該当	メタボ 該当	メタボ該当 割合 (%)	健診 受診者	メタボ 非該当	メタボ 該当	メタボ該当 割合 (%)	健診 受診者	メタボ 非該当	メタボ 該当	メタボ該当 割合 (%)	健診 受診者	メタボ 非該当	メタボ 該当	メタボ該当 割合 (%)	健診 受診者	メタボ 非該当	メタボ 該当	メタボ該当 割合 (%)
2012年度	1,656	1,357	299	18.1	2,414	1,884	530	22.0	5,056	3,736	1,320	26.1	9,126	6,977	2,149	23.5	18,785	15,874	2,911	15.5
2013年度	1,784	1,490	294	16.5	2,452	1,888	564	23.0	5,233	3,885	1,348	25.8	9,469	7,263	2,206	23.3	19,406	16,388	3,018	15.6
2014年度	1,918	1,584	334	17.4	2,412	1,863	549	22.8	5,519	3,964	1,555	28.2	9,849	7,411	2,438	24.8	20,068	16,755	3,313	16.5
2015年度	1,967	1,631	336	17.1	2,322	1,782	540	23.3	5,694	4,111	1,583	27.8	9,983	7,524	2,459	24.6	20,250	16,913	3,337	16.5
2016年度	2,162	1,766	396	18.3	2,318	1,764	554	23.9	5,878	4,167	1,711	29.1	10,358	7,697	2,661	25.7	21,015	17,397	3,618	17.2
2017年度	2,291	1,850	441	19.2	2,329	1,731	598	25.7	6,122	4,265	1,857	30.3	10,742	7,846	2,896	27.0	21,980	18,061	3,919	17.8
2018年度	2,381	1,921	460	19.3	2,241	1,605	636	28.4	6,436	4,438	1,998	31.0	11,058	7,964	3,094	28.0	22,699	18,510	4,189	18.5
2019年度	2,432	1,961	471	19.4	2,272	1,670	602	26.5	6,536	4,418	2,118	32.4	11,240	8,049	3,191	28.4	23,245	18,964	4,281	18.4
2020年度	2,418	1,900	518	21.4	2,099	1,494	605	28.8	5,699	3,822	1,877	32.9	10,216	7,216	3,000	29.4	20,774	16,706	4,068	19.6
2021年度	2,581	2,051	530	20.5	2,310	1,656	654	28.3	6,544	4,392	2,152	32.9	11,435	8,099	3,336	29.2	23,531	18,961	4,570	19.4
	女性 40-49歳				50-59歳				60-74歳				女性 計							
	健診 受診者	メタボ 非該当	メタボ 該当	メタボ該当 割合 (%)	健診 受診者	メタボ 非該当	メタボ 該当	メタボ該当 割合 (%)	健診 受診者	メタボ 非該当	メタボ 該当	メタボ該当 割合 (%)	健診 受診者	メタボ 非該当	メタボ 該当	メタボ該当 割合 (%)				
2012年度	1,528	1,482	46	3.0	2,533	2,389	144	5.7	5,598	5,026	572	10.2	9,659	8,897	762	7.9				
2013年度	1,587	1,540	47	3.0	2,563	2,412	151	5.9	5,787	5,173	614	10.6	9,937	9,125	812	8.2				
2014年度	1,669	1,603	66	4.0	2,556	2,379	177	6.9	5,994	5,362	632	10.5	10,219	9,344	875	8.6				
2015年度	1,771	1,717	54	3.0	2,469	2,293	176	7.1	6,027	5,379	648	10.8	10,267	9,389	878	8.6				
2016年度	1,950	1,892	58	3.0	2,410	2,231	179	7.4	6,297	5,577	720	11.4	10,657	9,700	957	9.0				
2017年度	2,082	2,029	53	2.5	2,560	2,342	218	8.5	6,596	5,844	752	11.4	11,238	10,215	1,023	9.1				
2018年度	2,316	2,244	72	3.1	2,563	2,354	209	8.2	6,762	5,948	814	12.0	11,641	10,546	1,095	9.4				
2019年度	2,509	2,421	88	3.5	2,519	2,326	193	7.7	6,977	6,168	809	11.6	12,005	10,915	1,090	9.1				
2020年度	2,345	2,264	81	3.5	2,333	2,147	186	8.0	5,880	5,079	801	13.6	10,558	9,490	1,068	10.1				
2021年度	2,615	2,500	115	4.4	2,470	2,273	197	8.0	7,011	6,089	922	13.2	12,096	10,862	1,234	10.2				

付録表 4. 会津地域の健診受診者における性・年齢別のメタボリックシンドローム基準該当者数および割合の推移

	40-49歳				50-59歳				60-74歳				男性 計				男女 計			
	健診 受診者	メタボ 非該当	メタボ 該当	メタボ該当 割合 (%)	健診 受診者	メタボ 非該当	メタボ 該当	メタボ該当 割合 (%)	健診 受診者	メタボ 非該当	メタボ 該当	メタボ該当 割合 (%)	健診 受診者	メタボ 非該当	メタボ 該当	メタボ該当 割合 (%)	健診 受診者	メタボ 非該当	メタボ 該当	メタボ該当 割合 (%)
2012年度	4,351	3,486	865	19.9	6,125	4,555	1,570	25.6	11,363	8,199	3,164	27.8	21,839	16,240	5,599	25.6	45,482	37,726	7,756	17.1
2013年度	4,416	3,564	852	19.3	6,101	4,504	1,597	26.2	11,695	8,437	3,258	27.9	22,212	16,505	5,707	25.7	46,201	38,311	7,890	17.1
2014年度	4,449	3,584	865	19.4	6,092	4,516	1,576	25.9	12,150	8,639	3,511	28.9	22,691	16,739	5,952	26.2	47,031	38,834	8,197	17.4
2015年度	4,612	3,727	885	19.2	5,992	4,458	1,534	25.6	12,350	8,773	3,577	29.0	22,954	16,958	5,996	26.1	46,875	38,773	8,102	17.3
2016年度	4,761	3,823	938	19.7	5,558	4,010	1,548	27.9	12,466	8,540	3,926	31.5	22,785	16,373	6,412	28.1	46,869	38,121	8,748	18.7
2017年度	4,955	4,015	940	19.0	5,784	4,174	1,610	27.8	12,912	8,907	4,005	31.0	23,651	17,096	6,555	27.7	48,477	39,563	8,914	18.4
2018年度	5,204	4,115	1,089	20.9	5,708	4,022	1,686	29.5	13,203	8,990	4,213	31.9	24,115	17,127	6,988	29.0	49,443	39,948	9,495	19.2
2019年度	5,331	4,169	1,162	21.8	5,659	3,979	1,680	29.7	13,295	8,851	4,444	33.4	24,285	16,999	7,286	30.0	49,637	39,754	9,883	19.9
2020年度	5,194	4,001	1,193	23.0	5,260	3,621	1,639	31.2	12,366	8,067	4,299	34.8	22,820	15,689	7,131	31.2	46,104	36,453	9,651	20.9
2021年度	5,604	4,340	1,264	22.6	5,510	3,814	1,696	30.8	13,525	8,835	4,690	34.7	24,639	16,989	7,650	31.0	49,595	39,276	10,319	20.8
	40-49歳				50-59歳				60-74歳				女性 計							
	健診 受診者	メタボ 非該当	メタボ 該当	メタボ該当 割合 (%)	健診 受診者	メタボ 非該当	メタボ 該当	メタボ該当 割合 (%)	健診 受診者	メタボ 非該当	メタボ 該当	メタボ該当 割合 (%)	健診 受診者	メタボ 非該当	メタボ 該当	メタボ該当 割合 (%)				
2012年度	4,088	3,984	104	2.5	6,032	5,678	354	5.9	13,523	11,824	1,699	12.6	23,643	21,486	2,157	9.1				
2013年度	4,139	4,000	139	3.4	6,051	5,707	344	5.7	13,799	12,099	1,700	12.3	23,989	21,806	2,183	9.1				
2014年度	4,198	4,030	168	4.0	6,014	5,614	400	6.7	14,128	12,451	1,677	11.9	24,340	22,095	2,245	9.2				
2015年度	4,198	4,057	141	3.4	5,778	5,401	377	6.5	13,945	12,357	1,588	11.4	23,921	21,815	2,106	8.8				
2016年度	4,327	4,158	169	3.9	5,682	5,266	416	7.3	14,075	12,324	1,751	12.4	24,084	21,748	2,336	9.7				
2017年度	4,624	4,457	167	3.6	5,982	5,545	437	7.3	14,220	12,465	1,755	12.3	24,826	22,467	2,359	9.5				
2018年度	4,828	4,630	198	4.1	6,036	5,563	473	7.8	14,464	12,628	1,836	12.7	25,328	22,821	2,507	9.9				
2019年度	4,940	4,718	222	4.5	5,928	5,430	498	8.4	14,484	12,607	1,877	13.0	25,352	22,755	2,597	10.2				
2020年度	4,674	4,482	192	4.1	5,464	4,979	485	8.9	13,146	11,303	1,843	14.0	23,284	20,764	2,520	10.8				
2021年度	4,961	4,737	224	4.5	5,733	5,223	510	8.9	14,262	12,327	1,935	13.6	24,956	22,287	2,669	10.7				



付録表 5. 相双地域の健診受診者における性・年齢別のメタボリックシンドローム基準該当者数および割合の推移

	男性 40-49歳				50-59歳				60-74歳				男性 計				男女 計			
	健診受診者	メタボ非該当	メタボ該当	メタボ該当割合 (%)	健診受診者	メタボ非該当	メタボ該当	メタボ該当割合 (%)	健診受診者	メタボ非該当	メタボ該当	メタボ該当割合 (%)	健診受診者	メタボ非該当	メタボ該当	メタボ該当割合 (%)	健診受診者	メタボ非該当	メタボ該当	メタボ該当割合 (%)
2012年度	1,950	1,479	471	24.2	2,815	1,968	847	30.1	6,219	4,137	2,082	33.5	10,984	7,584	3,400	31.0	23,044	18,278	4,766	20.7
2013年度	2,031	1,538	493	24.3	2,944	2,053	891	30.3	6,773	4,457	2,316	34.2	11,748	8,048	3,700	31.5	24,559	19,461	5,098	20.8
2014年度	2,035	1,516	519	25.5	2,793	1,915	878	31.4	6,889	4,540	2,349	34.1	11,717	7,971	3,746	32.0	24,789	19,552	5,237	21.1
2015年度	2,157	1,661	496	23.0	2,788	1,878	910	32.6	7,170	4,650	2,520	35.1	12,115	8,189	3,926	32.4	25,700	20,278	5,422	21.1
2016年度	2,176	1,667	509	23.4	2,644	1,797	847	32.0	7,482	4,775	2,707	36.2	12,302	8,239	4,063	33.0	26,542	20,767	5,775	21.8
2017年度	2,376	1,797	579	24.4	2,735	1,821	914	33.4	7,862	5,058	2,804	35.7	12,973	8,676	4,297	33.1	27,578	21,570	6,008	21.8
2018年度	2,471	1,826	645	26.1	2,664	1,758	906	34.0	7,956	4,960	2,996	37.7	13,091	8,544	4,547	34.7	27,500	21,226	6,274	22.8
2019年度	2,438	1,810	628	25.8	2,515	1,629	886	35.2	7,870	4,923	2,947	37.4	12,823	8,362	4,461	34.8	26,927	20,783	6,144	22.8
2020年度	2,386	1,742	644	27.0	2,400	1,495	905	37.7	7,304	4,356	2,948	40.4	12,090	7,593	4,497	37.2	24,915	18,701	6,214	24.9
2021年度	2,567	1,866	701	27.3	2,530	1,611	919	36.3	7,964	4,860	3,104	39.0	13,061	8,337	4,724	36.2	26,987	20,473	6,514	24.1
	女性 40-49歳				50-59歳				60-74歳				女性 計							
	健診受診者	メタボ非該当	メタボ該当	メタボ該当割合 (%)	健診受診者	メタボ非該当	メタボ該当	メタボ該当割合 (%)	健診受診者	メタボ非該当	メタボ該当	メタボ該当割合 (%)	健診受診者	メタボ非該当	メタボ該当	メタボ該当割合 (%)				
2012年度	1,979	1,883	96	4.9	3,253	2,970	283	8.7	6,828	5,841	987	14.5	12,060	10,694	1,366	11.3				
2013年度	2,012	1,905	107	5.3	3,188	2,928	260	8.2	7,611	6,580	1,031	13.5	12,811	11,413	1,398	10.9				
2014年度	1,986	1,880	106	5.3	3,158	2,870	288	9.1	7,928	6,831	1,097	13.8	13,072	11,581	1,491	11.4				
2015年度	2,179	2,081	98	4.5	3,261	2,982	279	8.6	8,145	7,026	1,119	13.7	13,585	12,089	1,496	11.0				
2016年度	2,292	2,157	135	5.9	3,223	2,909	314	9.7	8,725	7,462	1,263	14.5	14,240	12,528	1,712	12.0				
2017年度	2,373	2,247	126	5.3	3,279	2,949	330	10.1	8,953	7,698	1,255	14.0	14,605	12,894	1,711	11.7				
2018年度	2,372	2,230	142	6.0	3,070	2,752	318	10.4	8,967	7,700	1,267	14.1	14,409	12,682	1,727	12.0				
2019年度	2,290	2,151	139	6.1	2,836	2,520	316	11.1	8,978	7,750	1,228	13.7	14,104	12,421	1,683	11.9				
2020年度	2,103	1,958	145	6.9	2,560	2,275	285	11.1	8,162	6,875	1,287	15.8	12,825	11,108	1,717	13.4				
2021年度	2,302	2,158	144	6.3	2,745	2,429	316	11.5	8,879	7,549	1,330	15.0	13,926	12,136	1,790	12.9				

付録表 6. いわき地域の健診受診者における性・年齢別のメタボリックシンドローム基準該当者数および割合の推移

	男性 40-49歳				50-59歳				60-74歳				男性 計				男女 計			
	健診受診者	メタボ非該当	メタボ該当	メタボ該当割合 (%)	健診受診者	メタボ非該当	メタボ該当	メタボ該当割合 (%)	健診受診者	メタボ非該当	メタボ該当	メタボ該当割合 (%)	健診受診者	メタボ非該当	メタボ該当	メタボ該当割合 (%)	健診受診者	メタボ非該当	メタボ該当	メタボ該当割合 (%)
2012年度	4,565	3,659	906	19.8	5,041	3,660	1,381	27.4	6,802	4,726	2,076	30.5	16,408	12,045	4,363	26.6	31,639	26,003	5,636	17.8
2013年度	4,803	3,803	1,000	20.8	5,116	3,682	1,434	28.0	7,846	5,382	2,464	31.4	17,765	12,867	4,898	27.6	34,872	28,483	6,389	18.3
2014年度	4,901	3,933	968	19.8	5,111	3,664	1,447	28.3	9,373	6,385	2,988	31.9	19,385	13,982	5,403	27.9	38,398	31,285	7,113	18.5
2015年度	5,324	4,304	1,020	19.2	5,176	3,728	1,448	28.0	9,795	6,649	3,146	32.1	20,295	14,681	5,614	27.7	40,362	33,032	7,330	18.2
2016年度	5,623	4,580	1,043	18.5	5,130	3,666	1,464	28.5	10,074	6,756	3,318	32.9	20,827	15,002	5,825	28.0	41,330	33,703	7,627	18.5
2017年度	5,969	4,872	1,097	18.4	5,509	3,921	1,588	28.8	10,663	7,016	3,647	34.2	22,141	15,809	6,332	28.6	44,284	35,963	8,321	18.8
2018年度	6,242	4,999	1,243	19.9	5,653	3,966	1,687	29.8	10,856	6,967	3,889	35.8	22,751	15,932	6,819	30.0	45,023	36,115	8,908	19.8
2019年度	6,091	4,902	1,189	19.5	5,562	3,870	1,692	30.4	10,873	6,939	3,934	36.2	22,526	15,711	6,815	30.3	44,605	35,682	8,923	20.0
2020年度	5,836	4,623	1,213	20.8	5,352	3,708	1,644	30.7	10,220	6,388	3,832	37.5	21,408	14,719	6,689	31.2	41,271	32,642	8,629	20.9
2021年度	6,134	4,863	1,271	20.7	5,709	3,940	1,769	31.0	10,901	6,770	4,131	37.9	22,744	15,573	7,171	31.5	44,522	35,081	9,441	21.2
	女性 40-49歳				50-59歳				60-74歳				女性 計							
	健診受診者	メタボ非該当	メタボ該当	メタボ該当割合 (%)	健診受診者	メタボ非該当	メタボ該当	メタボ該当割合 (%)	健診受診者	メタボ非該当	メタボ該当	メタボ該当割合 (%)	健診受診者	メタボ非該当	メタボ該当	メタボ該当割合 (%)				
2012年度	3,208	3,109	99	3.1	4,157	3,895	262	6.3	7,866	6,954	912	11.6	15,231	13,958	1,273	8.4				
2013年度	3,528	3,394	134	3.8	4,430	4,114	316	7.1	9,149	8,108	1,041	11.4	17,107	15,616	1,491	8.7				
2014年度	3,656	3,512	144	3.9	4,675	4,372	303	6.5	10,682	9,419	1,263	11.8	19,013	17,303	1,710	9.0				
2015年度	4,035	3,896	139	3.4	4,841	4,534	307	6.3	11,191	9,921	1,270	11.3	20,067	18,351	1,716	8.6				
2016年度	4,407	4,242	165	3.7	4,917	4,581	336	6.8	11,179	9,878	1,301	11.6	20,503	18,701	1,802	8.8				
2017年度	4,868	4,685	183	3.8	5,430	5,048	382	7.0	11,845	10,421	1,424	12.0	22,143	20,154	1,989	9.0				
2018年度	4,985	4,784	201	4.0	5,511	5,083	428	7.8	11,776	10,316	1,460	12.4	22,272	20,183	2,089	9.4				
2019年度	5,075	4,871	204	4.0	5,316	4,872	444	8.4	11,688	10,228	1,460	12.5	22,079	19,971	2,108	9.5				
2020年度	4,798	4,631	167	3.5	4,832	4,411	421	8.7	10,233	8,881	1,352	13.2	19,863	17,923	1,940	9.8				
2021年度	5,302	5,058	244	4.6	5,325	4,851	474	8.9	11,151	9,599	1,552	13.9	21,778	19,508	2,270	10.4				

付録表 7. 県北地域の健診受診者における性・年齢別の腹囲が基準値を外れた者の人数および割合の推移

	男性 40-49歳				50-59歳				60-74歳				男性 計				男女 計			
	健診受診者	基準値内	基準値外	基準値外割合 (%)	健診受診者	基準値内	基準値外	基準値外割合 (%)	健診受診者	基準値内	基準値外	基準値外割合 (%)	健診受診者	基準値内	基準値外	基準値外割合 (%)	健診受診者	基準値内	基準値外	基準値外割合 (%)
2012年度	7,475	3,969	3,506	46.9	8,530	4,397	4,133	48.5	17,499	8,838	8,661	49.5	33,504	17,204	16,300	48.7	67,808	45,369	22,439	33.1
2013年度	7,817	4,236	3,581	45.8	8,414	4,400	4,014	47.7	17,840	9,263	8,577	48.1	34,071	17,899	16,172	47.5	69,168	46,825	22,343	32.3
2014年度	8,050	4,316	3,734	46.4	8,388	4,271	4,117	49.1	18,465	9,348	9,117	49.4	34,903	17,935	16,968	48.6	70,519	47,304	23,215	32.9
2015年度	8,648	4,603	4,045	46.8	8,444	4,267	4,177	49.5	19,008	9,404	9,604	50.5	36,100	18,274	17,826	49.4	72,833	48,343	24,490	33.6
2016年度	9,101	4,799	4,302	47.3	8,367	4,086	4,281	51.2	19,057	9,312	9,745	51.1	36,525	18,197	18,328	50.2	73,529	48,441	25,088	34.1
2017年度	9,738	5,038	4,700	48.3	8,672	4,218	4,454	51.4	20,012	9,368	10,644	53.2	38,422	18,624	19,798	51.5	77,492	50,379	27,113	35.0
2018年度	10,094	5,134	4,960	49.1	8,813	4,187	4,626	52.5	20,580	9,526	11,054	53.7	39,487	18,847	20,640	52.3	79,630	51,410	28,220	35.4
2019年度	10,456	5,305	5,151	49.3	9,023	4,217	4,806	53.3	21,344	9,925	11,419	53.5	40,823	19,447	21,376	52.4	82,172	53,103	29,069	35.4
2020年度	10,218	5,131	5,087	49.8	8,781	4,132	4,649	52.9	19,953	9,074	10,879	54.5	38,952	18,337	20,615	52.9	76,917	49,053	27,864	36.2
2021年度	10,563	5,483	5,080	48.1	9,436	4,502	4,934	52.3	21,287	10,001	11,286	53.0	41,286	19,986	21,300	51.6	82,505	53,583	28,922	35.1
	女性 40-49歳				50-59歳				60-74歳				女性 計							
	健診受診者	基準値内	基準値外	基準値外割合 (%)	健診受診者	基準値内	基準値外	基準値外割合 (%)	健診受診者	基準値内	基準値外	基準値外割合 (%)	健診受診者	基準値内	基準値外	基準値外割合 (%)				
2012年度	6,341	5,572	769	12.1	8,349	6,990	1,359	16.3	19,614	15,603	4,011	20.4	34,304	28,165	6,139	17.9				
2013年度	6,565	5,753	812	12.4	8,259	6,970	1,289	15.6	20,273	16,203	4,070	20.1	35,097	28,926	6,171	17.6				
2014年度	6,724	5,914	810	12.0	8,054	6,737	1,317	16.4	20,838	16,718	4,120	19.8	35,616	29,369	6,247	17.5				
2015年度	7,308	6,349	959	13.1	8,204	6,861	1,343	16.4	21,221	16,859	4,362	20.6	36,733	30,069	6,664	18.1				
2016年度	7,534	6,530	1,004	13.3	8,122	6,783	1,339	16.5	21,348	16,931	4,417	20.7	37,004	30,244	6,760	18.3				
2017年度	8,220	7,146	1,074	13.1	8,622	7,145	1,477	17.1	22,228	17,464	4,764	21.4	39,070	31,755	7,315	18.7				
2018年度	8,534	7,357	1,177	13.8	8,891	7,354	1,537	17.3	22,718	17,852	4,866	21.4	40,143	32,563	7,580	18.9				
2019年度	9,048	7,770	1,278	14.1	9,174	7,575	1,599	17.4	23,127	18,311	4,816	20.8	41,349	33,656	7,693	18.6				
2020年度	8,826	7,569	1,257	14.2	8,590	7,050	1,540	17.9	20,549	16,097	4,452	21.7	37,965	30,716	7,249	19.1				
2021年度	9,374	8,049	1,325	14.1	9,342	7,720	1,622	17.4	22,503	17,828	4,675	20.8	41,219	33,597	7,622	18.5				

付録表 8. 県中地域の健診受診者における性・年齢別の腹囲が基準値を外れた者の人数および割合の推移

	男性 40-49歳				50-59歳				60-74歳				男性 計				男女 計			
	健診受診者	基準値内	基準値外	基準値外割合 (%)	健診受診者	基準値内	基準値外	基準値外割合 (%)	健診受診者	基準値内	基準値外	基準値外割合 (%)	健診受診者	基準値内	基準値外	基準値外割合 (%)	健診受診者	基準値内	基準値外	基準値外割合 (%)
2012年度	6,481	3,425	3,056	47.2	7,605	3,889	3,716	48.9	14,125	6,819	7,306	51.7	28,211	14,133	14,078	49.9	58,765	39,455	19,310	32.9
2013年度	6,999	3,722	3,277	46.8	7,938	4,043	3,895	49.1	15,549	7,569	7,980	51.3	30,486	15,334	15,152	49.7	63,411	42,534	20,877	32.9
2014年度	7,465	3,984	3,481	46.6	8,120	4,096	4,024	49.6	16,373	8,002	8,371	51.1	31,958	16,082	15,876	49.7	65,746	43,805	21,941	33.4
2015年度	8,037	4,294	3,743	46.6	8,172	4,054	4,118	50.4	17,046	8,124	8,922	52.3	33,255	16,472	16,783	50.5	68,608	45,348	23,260	33.9
2016年度	8,710	4,624	4,086	46.9	8,150	3,982	4,168	51.1	17,610	8,432	9,178	52.1	34,470	17,038	17,432	50.6	71,488	47,261	24,227	33.9
2017年度	9,215	4,762	4,453	48.3	8,464	4,098	4,366	51.6	18,430	8,557	9,873	53.6	36,109	17,417	18,692	51.8	75,495	49,396	26,099	34.6
2018年度	9,771	4,914	4,857	49.7	8,464	3,926	4,538	53.6	19,063	8,771	10,292	54.0	37,298	17,611	19,687	52.8	77,026	49,544	27,482	35.7
2019年度	9,975	5,073	4,902	49.1	8,566	4,010	4,556	53.2	19,184	8,662	10,522	54.8	37,725	17,745	19,980	53.0	77,889	49,962	27,927	35.9
2020年度	9,812	4,828	4,984	50.8	8,246	3,771	4,475	54.3	18,537	8,090	10,447	56.4	36,595	16,689	19,906	54.4	74,277	46,645	27,632	37.2
2021年度	10,691	5,359	5,332	49.9	9,109	4,154	4,955	54.4	20,499	8,996	11,503	56.1	40,299	18,509	21,790	54.1	82,127	51,872	30,255	36.8
	女性 40-49歳				50-59歳				60-74歳				女性 計							
	健診受診者	基準値内	基準値外	基準値外割合 (%)	健診受診者	基準値内	基準値外	基準値外割合 (%)	健診受診者	基準値内	基準値外	基準値外割合 (%)	健診受診者	基準値内	基準値外	基準値外割合 (%)				
2012年度	5,961	5,291	670	11.2	7,830	6,673	1,157	14.8	16,763	13,358	3,405	20.3	30,554	25,322	5,232	17.1				
2013年度	6,435	5,666	769	12.0	8,329	7,108	1,221	14.7	18,161	14,426	3,735	20.6	32,925	27,200	5,725	17.4				
2014年度	6,615	5,792	823	12.4	8,309	7,014	1,295	15.6	18,864	14,917	3,947	20.9	33,788	27,723	6,065	18.0				
2015年度	7,169	6,258	911	12.7	8,361	7,008	1,353	16.2	19,823	15,610	4,213	21.3	35,353	28,876	6,477	18.3				
2016年度	7,977	6,948	1,029	12.9	8,660	7,189	1,471	17.0	20,381	16,086	4,295	21.1	37,018	30,223	6,795	18.4				
2017年度	8,773	7,569	1,204	13.7	9,321	7,723	1,598	17.1	21,292	16,687	4,605	21.6	39,386	31,979	7,407	18.8				
2018年度	9,011	7,705	1,306	14.5	9,198	7,556	1,642	17.9	21,519	16,672	4,847	22.5	39,728	31,933	7,795	19.6				
2019年度	9,136	7,773	1,363	14.9	9,179	7,497	1,682	18.3	21,849	16,947	4,902	22.4	40,164	32,217	7,947	19.8				
2020年度	8,952	7,598	1,354	15.1	8,752	7,133	1,619	18.5	19,978	15,225	4,753	23.8	37,682	29,956	7,726	20.5				
2021年度	9,936	8,399	1,537	15.5	9,527	7,763	1,764	18.5	22,365	17,201	5,164	23.1	41,828	33,363	8,465	20.2				

付録表 9. 県南地域の健診受診者における性・年齢別の腹囲が基準値を外れた者の人数および割合の推移

	男性 40-49歳				50-59歳				60-74歳				男性 計				男女 計			
	健診受診者	基準値内	基準値外	基準値外割合 (%)	健診受診者	基準値内	基準値外	基準値外割合 (%)	健診受診者	基準値内	基準値外	基準値外割合 (%)	健診受診者	基準値内	基準値外	基準値外割合 (%)	健診受診者	基準値内	基準値外	基準値外割合 (%)
2012年度	1,656	917	739	44.6	2,414	1,344	1,070	44.3	5,056	2,654	2,402	47.5	9,126	4,915	4,211	46.1	18,785	12,929	5,856	31.2
2013年度	1,784	982	802	45.0	2,452	1,326	1,126	45.9	5,233	2,698	2,535	48.4	9,469	5,006	4,463	47.1	19,406	13,154	6,252	32.2
2014年度	1,918	1,038	880	45.9	2,412	1,298	1,114	46.2	5,519	2,745	2,774	50.3	9,849	5,081	4,768	48.4	20,068	13,407	6,661	33.2
2015年度	1,967	1,040	927	47.1	2,322	1,233	1,089	46.9	5,694	2,813	2,881	50.6	9,983	5,086	4,897	49.1	20,250	13,481	6,769	33.4
2016年度	2,162	1,179	983	45.5	2,318	1,220	1,098	47.4	5,878	2,884	2,994	50.9	10,358	5,283	5,075	49.0	21,015	13,994	7,021	33.4
2017年度	2,291	1,205	1,086	47.4	2,329	1,158	1,171	50.3	6,122	2,921	3,201	52.3	10,742	5,284	5,458	50.8	21,980	14,388	7,592	34.5
2018年度	2,381	1,218	1,163	48.8	2,241	1,076	1,165	52.0	6,436	3,046	3,390	52.7	11,058	5,340	5,718	51.7	22,699	14,642	8,057	35.5
2019年度	2,432	1,213	1,219	50.1	2,272	1,080	1,192	52.5	6,536	3,080	3,456	52.9	11,240	5,373	5,867	52.2	23,245	15,076	8,169	35.1
2020年度	2,418	1,157	1,261	52.2	2,099	996	1,103	52.5	5,699	2,631	3,068	53.8	10,216	4,784	5,432	53.2	20,774	13,153	7,621	36.7
2021年度	2,581	1,273	1,308	50.7	2,310	1,076	1,234	53.4	6,544	2,956	3,588	54.8	11,435	5,305	6,130	53.6	23,531	14,932	8,599	36.5
	女性 40-49歳				50-59歳				60-74歳				女性 計							
	健診受診者	基準値内	基準値外	基準値外割合 (%)	健診受診者	基準値内	基準値外	基準値外割合 (%)	健診受診者	基準値内	基準値外	基準値外割合 (%)	健診受診者	基準値内	基準値外	基準値外割合 (%)				
2012年度	1,528	1,331	197	12.9	2,533	2,181	352	13.9	5,598	4,502	1,096	19.6	9,659	8,014	1,645	17.0				
2013年度	1,587	1,369	218	13.7	2,563	2,188	375	14.6	5,787	4,591	1,196	20.7	9,937	8,148	1,789	18.0				
2014年度	1,669	1,430	239	14.3	2,556	2,126	430	16.8	5,994	4,770	1,224	20.4	10,219	8,326	1,893	18.5				
2015年度	1,771	1,541	230	13.0	2,469	2,037	432	17.5	6,027	4,817	1,210	20.1	10,267	8,395	1,872	18.2				
2016年度	1,950	1,680	270	13.8	2,410	1,995	415	17.2	6,297	5,036	1,261	20.0	10,657	8,711	1,946	18.3				
2017年度	2,082	1,799	283	13.6	2,560	2,073	487	19.0	6,596	5,232	1,364	20.7	11,238	9,104	2,134	19.0				
2018年度	2,316	1,960	356	15.4	2,563	2,041	522	20.4	6,762	5,301	1,461	21.6	11,641	9,302	2,339	20.1				
2019年度	2,509	2,140	369	14.7	2,519	2,027	492	19.5	6,977	5,536	1,441	20.7	12,005	9,703	2,302	19.2				
2020年度	2,345	1,966	379	16.2	2,333	1,856	477	20.4	5,880	4,547	1,333	22.7	10,558	8,369	2,189	20.7				
2021年度	2,615	2,205	410	15.7	2,470	1,971	499	20.2	7,011	5,451	1,560	22.3	12,096	9,627	2,469	20.4				

付録表 10. 会津地域の健診受診者における性・年齢別の腹囲が基準値を外れた者の人数および割合の推移

	男性 40-49歳				50-59歳				60-74歳				男性 計				男女 計			
	健診受診者	基準値内	基準値外	基準値外割合 (%)	健診受診者	基準値内	基準値外	基準値外割合 (%)	健診受診者	基準値内	基準値外	基準値外割合 (%)	健診受診者	基準値内	基準値外	基準値外割合 (%)	健診受診者	基準値内	基準値外	基準値外割合 (%)
2012年度	4,351	2,292	2,059	47.3	6,125	3,000	3,125	51.0	11,363	5,510	5,853	51.5	21,839	10,802	11,037	50.5	45,482	29,853	15,629	34.4
2013年度	4,416	2,330	2,086	47.2	6,101	3,007	3,094	50.7	11,695	5,751	5,944	50.8	22,212	11,088	11,124	50.1	46,201	30,441	15,760	34.1
2014年度	4,449	2,343	2,106	47.3	6,092	2,989	3,103	50.9	12,150	5,893	6,257	51.5	22,691	11,225	11,466	50.5	47,031	30,932	16,099	34.2
2015年度	4,612	2,430	2,182	47.3	5,992	3,003	2,989	49.9	12,350	6,030	6,320	51.2	22,954	11,463	11,491	50.1	46,875	30,951	15,924	34.0
2016年度	4,761	2,455	2,306	48.4	5,558	2,685	2,873	51.7	12,466	5,737	6,729	54.0	22,785	10,877	11,908	52.3	46,869	30,204	16,665	35.6
2017年度	4,955	2,587	2,368	47.8	5,784	2,791	2,993	51.7	12,912	6,059	6,853	53.1	23,651	11,437	12,214	51.6	48,477	31,391	17,086	35.2
2018年度	5,204	2,641	2,563	49.3	5,708	2,622	3,086	54.1	13,203	6,017	7,186	54.4	24,115	11,280	12,835	53.2	49,443	31,528	17,915	36.2
2019年度	5,331	2,611	2,720	51.0	5,659	2,516	3,143	55.5	13,295	5,855	7,440	56.0	24,285	10,982	13,303	54.8	49,637	30,980	18,657	37.6
2020年度	5,194	2,505	2,689	51.8	5,260	2,276	2,984	56.7	12,366	5,357	7,009	56.7	22,820	10,138	12,682	55.6	46,104	28,392	17,712	38.4
2021年度	5,604	2,670	2,934	52.4	5,510	2,428	3,082	55.9	13,525	5,904	7,621	56.3	24,639	11,002	13,637	55.3	49,595	30,636	18,959	38.2
	女性 40-49歳				50-59歳				60-74歳				女性 計							
	健診受診者	基準値内	基準値外	基準値外割合 (%)	健診受診者	基準値内	基準値外	基準値外割合 (%)	健診受診者	基準値内	基準値外	基準値外割合 (%)	健診受診者	基準値内	基準値外	基準値外割合 (%)				
2012年度	4,088	3,609	479	11.7	6,032	5,077	955	15.8	13,523	10,365	3,158	23.4	23,643	19,051	4,592	19.4				
2013年度	4,139	3,624	515	12.4	6,051	5,099	952	15.7	13,799	10,630	3,169	23.0	23,989	19,353	4,636	19.3				
2014年度	4,198	3,669	529	12.6	6,014	5,034	980	16.3	14,128	11,004	3,124	22.1	24,340	19,707	4,633	19.0				
2015年度	4,198	3,662	536	12.8	5,778	4,863	915	15.8	13,945	10,963	2,982	21.4	23,921	19,488	4,433	18.5				
2016年度	4,327	3,716	611	14.1	5,682	4,694	988	17.4	14,075	10,917	3,158	22.4	24,084	19,327	4,757	19.8				
2017年度	4,624	3,986	638	13.8	5,982	4,951	1,031	17.2	14,220	11,017	3,203	22.5	24,826	19,954	4,872	19.6				
2018年度	4,828	4,123	705	14.6	6,036	4,931	1,105	18.3	14,464	11,194	3,270	22.6	25,328	20,248	5,080	20.1				
2019年度	4,940	4,164	776	15.7	5,928	4,726	1,202	20.3	14,484	11,108	3,376	23.3	25,352	19,998	5,354	21.1				
2020年度	4,674	3,966	708	15.1	5,464	4,353	1,111	20.3	13,146	9,935	3,211	24.4	23,284	18,254	5,030	21.6				
2021年度	4,961	4,197	764	15.4	5,733	4,550	1,183	20.6	14,262	10,887	3,375	23.7	24,956	19,634	5,322	21.3				

付録表 1 1. 相双地域の健診受診者における性・年齢別の腹囲が基準値を外れた者の人数および割合の推移

	男性 40-49歳				50-59歳				60-74歳				男性 計				男女 計			
	健診受診者	基準値内	基準値外	基準値外割合 (%)	健診受診者	基準値内	基準値外	基準値外割合 (%)	健診受診者	基準値内	基準値外	基準値外割合 (%)	健診受診者	基準値内	基準値外	基準値外割合 (%)	健診受診者	基準値内	基準値外	基準値外割合 (%)
2012年度	1,950	900	1,050	53.8	2,815	1,242	1,573	55.9	6,219	2,552	3,667	59.0	10,984	4,694	6,290	57.3	23,044	13,941	9,103	39.5
2013年度	2,031	889	1,142	56.2	2,944	1,303	1,641	55.7	6,773	2,828	3,945	58.2	11,748	5,020	6,728	57.3	24,559	14,979	9,580	39.0
2014年度	2,035	892	1,143	56.2	2,793	1,183	1,610	57.6	6,889	2,925	3,964	57.5	11,717	5,000	6,717	57.3	24,789	15,116	9,673	39.0
2015年度	2,157	970	1,187	55.0	2,788	1,175	1,613	57.9	7,170	2,977	4,193	58.5	12,115	5,122	6,993	57.7	25,700	15,700	10,000	38.9
2016年度	2,176	1,023	1,153	53.0	2,644	1,137	1,507	57.0	7,482	3,140	4,342	58.0	12,302	5,300	7,002	56.9	26,542	16,291	10,251	38.6
2017年度	2,376	1,071	1,305	54.9	2,735	1,157	1,578	57.7	7,862	3,375	4,487	57.1	12,973	5,603	7,370	56.8	27,578	16,887	10,691	38.8
2018年度	2,471	1,055	1,416	57.3	2,664	1,062	1,602	60.1	7,956	3,279	4,677	58.8	13,091	5,396	7,695	58.8	27,500	16,467	11,033	40.1
2019年度	2,438	1,039	1,399	57.4	2,515	1,003	1,512	60.1	7,870	3,317	4,553	57.9	12,823	5,359	7,464	58.2	26,927	16,243	10,684	39.7
2020年度	2,386	1,009	1,377	57.7	2,400	908	1,492	62.2	7,304	2,808	4,496	61.6	12,090	4,725	7,365	60.9	24,915	14,339	10,576	42.4
2021年度	2,567	1,083	1,484	57.8	2,530	961	1,569	62.0	7,964	3,243	4,721	59.3	13,061	5,287	7,774	59.5	26,987	15,911	11,076	41.0
	女性 40-49歳				50-59歳				60-74歳				女性 計							
	健診受診者	基準値内	基準値外	基準値外割合 (%)	健診受診者	基準値内	基準値外	基準値外割合 (%)	健診受診者	基準値内	基準値外	基準値外割合 (%)	健診受診者	基準値内	基準値外	基準値外割合 (%)				
2012年度	1,979	1,631	348	17.6	3,253	2,573	680	20.9	6,828	5,043	1,785	26.1	12,060	9,247	2,813	23.3				
2013年度	2,012	1,669	343	17.0	3,188	2,540	648	20.3	7,611	5,750	1,861	24.5	12,811	9,959	2,852	22.3				
2014年度	1,986	1,646	340	17.1	3,158	2,476	682	21.6	7,928	5,994	1,934	24.4	13,072	10,116	2,956	22.6				
2015年度	2,179	1,797	382	17.5	3,261	2,587	674	20.7	8,145	6,194	1,951	24.0	13,585	10,578	3,007	22.1				
2016年度	2,292	1,869	423	18.5	3,223	2,504	719	22.3	8,725	6,618	2,107	24.1	14,240	10,991	3,249	22.8				
2017年度	2,373	1,927	446	18.8	3,279	2,522	757	23.1	8,953	6,835	2,118	23.7	14,605	11,284	3,321	22.7				
2018年度	2,372	1,911	461	19.4	3,070	2,347	723	23.6	8,967	6,813	2,154	24.0	14,409	11,071	3,338	23.2				
2019年度	2,290	1,827	463	20.2	2,836	2,154	682	24.0	8,978	6,903	2,075	23.1	14,104	10,884	3,220	22.8				
2020年度	2,103	1,643	460	21.9	2,560	1,949	611	23.9	8,162	6,022	2,140	26.2	12,825	9,614	3,211	25.0				
2021年度	2,302	1,799	503	21.9	2,745	2,076	669	24.4	8,879	6,749	2,130	24.0	13,926	10,624	3,302	23.7				

付録表 1 2. いわき地域の健診受診者における性・年齢別の腹囲が基準値を外れた者の人数および割合の推移

	男性 40-49歳				50-59歳				60-74歳				男性 計				男女 計			
	健診受診者	基準値内	基準値外	基準値外割合 (%)	健診受診者	基準値内	基準値外	基準値外割合 (%)	健診受診者	基準値内	基準値外	基準値外割合 (%)	健診受診者	基準値内	基準値外	基準値外割合 (%)	健診受診者	基準値内	基準値外	基準値外割合 (%)
2012年度	4,565	2,244	2,321	50.8	5,041	2,343	2,698	53.5	6,802	3,111	3,691	54.3	16,408	7,698	8,710	53.1	31,639	20,153	11,486	36.3
2013年度	4,803	2,379	2,424	50.5	5,116	2,334	2,782	54.4	7,846	3,575	4,271	54.4	17,765	8,288	9,477	53.3	34,872	22,105	12,767	36.6
2014年度	4,901	2,476	2,425	49.5	5,111	2,349	2,762	54.0	9,373	4,292	5,081	54.2	19,385	9,117	10,268	53.0	38,398	24,346	14,052	36.6
2015年度	5,324	2,706	2,618	49.2	5,176	2,387	2,789	53.9	9,795	4,411	5,384	55.0	20,295	9,504	10,791	53.2	40,362	25,786	14,576	36.1
2016年度	5,623	2,892	2,731	48.6	5,130	2,410	2,720	53.0	10,074	4,506	5,568	55.3	20,827	9,808	11,019	52.9	41,330	26,470	14,860	36.0
2017年度	5,969	3,025	2,944	49.3	5,509	2,528	2,981	54.1	10,663	4,646	6,017	56.4	22,141	10,199	11,942	53.9	44,284	28,084	16,200	36.6
2018年度	6,242	3,079	3,163	50.7	5,653	2,522	3,131	55.4	10,856	4,572	6,284	57.9	22,751	10,173	12,578	55.3	45,023	28,094	16,929	37.6
2019年度	6,091	3,022	3,069	50.4	5,562	2,460	3,102	55.8	10,873	4,627	6,246	57.4	22,526	10,109	12,417	55.1	44,605	27,795	16,810	37.7
2020年度	5,836	2,874	2,962	50.8	5,352	2,369	2,983	55.7	10,220	4,223	5,997	58.7	21,408	9,466	11,942	55.8	41,271	25,320	15,951	38.6
2021年度	6,134	2,953	3,181	51.9	5,709	2,479	3,230	56.6	10,901	4,416	6,485	59.5	22,744	9,848	12,896	56.7	44,522	27,024	17,498	39.3
	女性 40-49歳				50-59歳				60-74歳				女性 計							
	健診受診者	基準値内	基準値外	基準値外割合 (%)	健診受診者	基準値内	基準値外	基準値外割合 (%)	健診受診者	基準値内	基準値外	基準値外割合 (%)	健診受診者	基準値内	基準値外	基準値外割合 (%)				
2012年度	3,208	2,778	430	13.4	4,157	3,458	699	16.8	7,866	6,219	1,647	20.9	15,231	12,455	2,776	18.2				
2013年度	3,528	3,005	523	14.8	4,430	3,589	841	19.0	9,149	7,223	1,926	21.1	17,107	13,817	3,290	19.2				
2014年度	3,656	3,076	580	15.9	4,675	3,844	831	17.8	10,682	8,309	2,373	22.2	19,013	15,229	3,784	19.9				
2015年度	4,035	3,425	610	15.1	4,841	4,010	831	17.2	11,191	8,847	2,344	20.9	20,067	16,282	3,785	18.9				
2016年度	4,407	3,785	622	14.1	4,917	4,052	865	17.6	11,179	8,825	2,354	21.1	20,503	16,662	3,841	18.7				
2017年度	4,868	4,148	720	14.8	5,430	4,421	1,009	18.6	11,845	9,316	2,529	21.4	22,143	17,885	4,258	19.2				
2018年度	4,985	4,241	744	14.9	5,511	4,449	1,062	19.3	11,776	9,231	2,545	21.6	22,272	17,921	4,351	19.5				
2019年度	5,075	4,286	789	15.5	5,316	4,273	1,043	19.6	11,688	9,127	2,561	21.9	22,079	17,686	4,393	19.9				
2020年度	4,798	4,065	733	15.3	4,832	3,838	994	20.6	10,233	7,951	2,282	22.3	19,863	15,854	4,009	20.2				
2021年度	5,302	4,380	922	17.4	5,325	4,210	1,115	20.9	11,151	8,586	2,565	23.0	21,778	17,176	4,602	21.1				



付録表 1 3. 県北地域の健診受診者における性・年齢別の血圧値が基準値を外れた者（収縮期血圧値が基準値以上、拡張期血圧値が基準値以上、あるいは、血圧を下げる薬を使用）の人数および割合の推移

	男性 40-49歳				50-59歳				60-74歳				男性 計				男女 計			
	健診受診者	基準値内	基準値外	基準値外割合 (%)	健診受診者	基準値内	基準値外	基準値外割合 (%)	健診受診者	基準値内	基準値外	基準値外割合 (%)	健診受診者	基準値内	基準値外	基準値外割合 (%)	健診受診者	基準値内	基準値外	基準値外割合 (%)
2012年度	7,475	4,309	3,166	42.4	8,530	3,423	5,107	59.9	17,499	4,581	12,918	73.8	33,504	12,313	21,191	63.2	67,807	28,702	39,105	57.7
2013年度	7,817	4,638	3,179	40.7	8,414	3,406	5,008	59.5	17,840	4,679	13,161	73.8	34,071	12,723	21,348	62.7	69,167	29,579	39,588	57.2
2014年度	8,050	4,774	3,276	40.7	8,388	3,390	4,998	59.6	18,465	4,803	13,662	74.0	34,903	12,967	21,936	62.8	70,517	30,146	40,371	57.3
2015年度	8,648	5,238	3,410	39.4	8,444	3,458	4,986	59.0	19,008	5,028	13,980	73.5	36,100	13,724	22,376	62.0	72,831	32,044	40,787	56.0
2016年度	9,101	5,476	3,625	39.8	8,367	3,344	5,023	60.0	19,057	5,073	13,984	73.4	36,525	13,893	22,632	62.0	73,526	32,199	41,327	56.2
2017年度	9,738	5,790	3,948	40.5	8,672	3,536	5,136	59.2	20,011	5,256	14,755	73.7	38,421	14,582	23,839	62.0	77,488	34,199	43,289	55.9
2018年度	10,094	6,044	4,050	40.1	8,813	3,569	5,244	59.5	20,580	5,327	15,253	74.1	39,487	14,940	24,547	62.2	79,629	35,395	44,234	55.6
2019年度	10,456	6,159	4,297	41.1	9,023	3,644	5,379	59.6	21,344	5,449	15,895	74.5	40,823	15,252	25,571	62.6	82,170	36,219	45,951	55.9
2020年度	10,218	5,838	4,380	42.9	8,781	3,433	5,348	60.9	19,953	4,841	15,112	75.7	38,952	14,112	24,840	63.8	76,916	32,842	44,074	57.3
2021年度	10,563	6,056	4,507	42.7	9,434	3,668	5,766	61.1	21,287	5,131	16,156	75.9	41,284	14,855	26,429	64.0	82,502	35,152	47,350	57.4
	女性 40-49歳				50-59歳				60-74歳				女性 計							
	健診受診者	基準値内	基準値外	基準値外割合 (%)	健診受診者	基準値内	基準値外	基準値外割合 (%)	健診受診者	基準値内	基準値外	基準値外割合 (%)	健診受診者	基準値内	基準値外	基準値外割合 (%)				
2012年度	6,340	4,803	1,537	24.2	8,349	4,691	3,658	43.8	19,614	6,895	12,719	64.8	34,303	16,389	17,914	52.2				
2013年度	6,565	5,045	1,520	23.2	8,259	4,688	3,571	43.2	20,272	7,123	13,149	64.9	35,096	16,856	18,240	52.0				
2014年度	6,723	5,132	1,591	23.7	8,053	4,556	3,497	43.4	20,838	7,491	13,347	64.1	35,614	17,179	18,435	51.8				
2015年度	7,308	5,704	1,604	21.9	8,203	4,852	3,351	40.9	21,220	7,764	13,456	63.4	36,731	18,320	18,411	50.1				
2016年度	7,534	5,800	1,734	23.0	8,119	4,738	3,381	41.6	21,348	7,768	13,580	63.6	37,001	18,306	18,695	50.5				
2017年度	8,219	6,284	1,935	23.5	8,621	5,025	3,596	41.7	22,227	8,308	13,919	62.6	39,067	19,617	19,450	49.8				
2018年度	8,534	6,600	1,934	22.7	8,890	5,318	3,572	40.2	22,718	8,537	14,181	62.4	40,142	20,455	19,687	49.0				
2019年度	9,048	6,945	2,103	23.2	9,174	5,388	3,786	41.3	23,125	8,634	14,491	62.7	41,347	20,967	20,380	49.3				
2020年度	8,826	6,613	2,213	25.1	8,590	4,944	3,646	42.4	20,548	7,173	13,375	65.1	37,964	18,730	19,234	50.7				
2021年度	9,374	7,014	2,360	25.2	9,342	5,325	4,017	43.0	22,502	7,958	14,544	64.6	41,218	20,297	20,921	50.8				

付録表 1 4. 県中地域の健診受診者における性・年齢別の血圧値が基準値を外れた者（収縮期血圧値が基準値以上、拡張期血圧値が基準値以上、あるいは、血圧を下げる薬を使用）の人数および割合の推移

	男性 40-49歳				50-59歳				60-74歳				男性 計				男女 計			
	健診受診者	基準値内	基準値外	基準値外割合 (%)	健診受診者	基準値内	基準値外	基準値外割合 (%)	健診受診者	基準値内	基準値外	基準値外割合 (%)	健診受診者	基準値内	基準値外	基準値外割合 (%)	健診受診者	基準値内	基準値外	基準値外割合 (%)
2012年度	6,480	3,679	2,801	43.2	7,605	2,991	4,614	60.7	14,123	4,008	10,115	71.6	28,208	10,678	17,530	62.1	58,762	25,886	32,876	55.9
2013年度	6,999	4,073	2,926	41.8	7,938	3,115	4,823	60.8	15,549	4,332	11,217	72.1	30,486	11,520	18,966	62.2	63,409	28,051	35,358	55.8
2014年度	7,465	4,245	3,220	43.1	8,120	3,129	4,991	61.5	16,373	4,553	11,820	72.2	31,958	11,927	20,031	62.7	65,746	28,770	36,976	56.2
2015年度	8,037	4,693	3,344	41.6	8,172	3,219	4,953	60.6	17,046	4,739	12,307	72.2	33,255	12,651	20,604	62.0	68,607	30,836	37,771	55.1
2016年度	8,710	4,896	3,814	43.8	8,149	3,058	5,091	62.5	17,610	4,593	13,017	73.9	34,469	12,547	21,922	63.6	71,486	30,793	40,693	56.9
2017年度	9,214	5,229	3,985	43.2	8,464	3,237	5,227	61.8	18,429	4,736	13,693	74.3	36,107	13,202	22,905	63.4	75,492	32,963	42,529	56.3
2018年度	9,771	5,506	4,265	43.6	8,464	3,227	5,237	61.9	19,062	4,832	14,230	74.7	37,297	13,565	23,732	63.6	77,022	33,557	43,465	56.4
2019年度	9,975	5,659	4,316	43.3	8,566	3,255	5,311	62.0	19,184	4,823	14,361	74.9	37,725	13,737	23,988	63.6	77,889	33,890	43,999	56.5
2020年度	9,812	5,319	4,493	45.8	8,245	2,940	5,305	64.3	18,536	4,079	14,457	78.0	36,593	12,338	24,255	66.3	74,274	30,310	43,964	59.2
2021年度	10,691	5,756	4,935	46.2	9,109	3,231	5,878	64.5	20,499	4,489	16,010	78.1	40,299	13,476	26,823	66.6	82,126	33,386	48,740	59.3
	女性 40-49歳				50-59歳				60-74歳				女性 計							
	健診受診者	基準値内	基準値外	基準値外割合 (%)	健診受診者	基準値内	基準値外	基準値外割合 (%)	健診受診者	基準値内	基準値外	基準値外割合 (%)	健診受診者	基準値内	基準値外	基準値外割合 (%)				
2012年度	5,961	4,544	1,417	23.8	7,830	4,451	3,379	43.2	16,763	6,213	10,550	62.9	30,554	15,208	15,346	50.2				
2013年度	6,433	4,924	1,509	23.5	8,329	4,799	3,530	42.4	18,161	6,808	11,353	62.5	32,923	16,531	16,392	49.8				
2014年度	6,615	5,047	1,568	23.7	8,309	4,731	3,578	43.1	18,864	7,065	11,799	62.5	33,788	16,843	16,945	50.2				
2015年度	7,169	5,533	1,636	22.8	8,361	4,977	3,384	40.5	19,822	7,675	12,147	61.3	35,352	18,185	17,167	48.6				
2016年度	7,977	6,034	1,943	24.4	8,660	4,956	3,704	42.8	20,380	7,256	13,124	64.4	37,017	18,246	18,771	50.7				
2017年度	8,773	6,712	2,061	23.5	9,321	5,342	3,979	42.7	21,291	7,707	13,584	63.8	39,385	19,761	19,624	49.8				
2018年度	9,009	6,923	2,086	23.2	9,198	5,326	3,872	42.1	21,518	7,743	13,775	64.0	39,725	19,992	19,733	49.7				
2019年度	9,136	7,014	2,122	23.2	9,179	5,311	3,868	42.1	21,849	7,828	14,021	64.2	40,164	20,153	20,011	49.8				
2020年度	8,951	6,581	2,370	26.5	8,752	4,865	3,887	44.4	19,978	6,526	13,452	67.3	37,681	17,972	19,709	52.3				
2021年度	9,935	7,280	2,655	26.7	9,527	5,189	4,338	45.5	22,365	7,441	14,924	66.7	41,827	19,910	21,917	52.4				

付録表 1 5. 県南地域の健診受診者における性・年齢別の血圧値が基準値を外れた者（収縮期血圧値が基準値以上、拡張期血圧値が基準値以上、あるいは、血圧を下げる薬を使用）の人数および割合の推移

	男性 40-49歳				50-59歳				60-74歳				男性 計				男女 計			
	健診受診者	基準値内	基準値外	基準値外割合 (%)	健診受診者	基準値内	基準値外	基準値外割合 (%)	健診受診者	基準値内	基準値外	基準値外割合 (%)	健診受診者	基準値内	基準値外	基準値外割合 (%)	健診受診者	基準値内	基準値外	基準値外割合 (%)
2012年度	1,656	959	697	42.1	2,414	1,038	1,376	57.0	5,056	1,454	3,602	71.2	9,126	3,451	5,675	62.2	18,784	8,144	10,640	56.6
2013年度	1,784	1,086	698	39.1	2,452	1,095	1,357	55.3	5,233	1,654	3,579	68.4	9,469	3,835	5,634	59.5	19,405	8,926	10,479	54.0
2014年度	1,918	1,091	827	43.1	2,412	1,017	1,395	57.8	5,519	1,634	3,885	70.4	9,849	3,742	6,107	62.0	20,068	8,872	11,196	55.8
2015年度	1,967	1,154	813	41.3	2,322	1,002	1,320	56.8	5,694	1,632	4,062	71.3	9,983	3,788	6,195	62.1	20,248	8,973	11,275	55.7
2016年度	2,162	1,253	909	42.0	2,318	924	1,394	60.1	5,878	1,488	4,390	74.7	10,358	3,665	6,693	64.6	21,014	8,701	12,313	58.6
2017年度	2,291	1,256	1,035	45.2	2,329	919	1,410	60.5	6,122	1,538	4,584	74.9	10,742	3,713	7,029	65.4	21,979	8,961	13,018	59.2
2018年度	2,381	1,360	1,021	42.9	2,241	858	1,383	61.7	6,436	1,641	4,795	74.5	11,058	3,859	7,199	65.1	22,699	9,418	13,281	58.5
2019年度	2,432	1,366	1,066	43.8	2,272	867	1,405	61.8	6,536	1,543	4,993	76.4	11,240	3,776	7,464	66.4	23,245	9,468	13,777	59.3
2020年度	2,418	1,266	1,152	47.6	2,099	731	1,368	65.2	5,699	1,218	4,481	78.6	10,216	3,215	7,001	68.5	20,774	7,957	12,817	61.7
2021年度	2,581	1,331	1,250	48.4	2,310	813	1,497	64.8	6,544	1,468	5,076	77.6	11,435	3,612	7,823	68.4	23,531	8,977	14,554	61.9
	女性 40-49歳				50-59歳				60-74歳				女性 計							
	健診受診者	基準値内	基準値外	基準値外割合 (%)	健診受診者	基準値内	基準値外	基準値外割合 (%)	健診受診者	基準値内	基準値外	基準値外割合 (%)	健診受診者	基準値内	基準値外	基準値外割合 (%)				
2012年度	1,527	1,217	310	20.3	2,533	1,471	1,062	41.9	5,598	2,005	3,593	64.2	9,658	4,693	4,965	51.4				
2013年度	1,586	1,264	322	20.3	2,563	1,540	1,023	39.9	5,787	2,287	3,500	60.5	9,936	5,091	4,845	48.8				
2014年度	1,669	1,290	379	22.7	2,556	1,502	1,054	41.2	5,994	2,338	3,656	61.0	10,219	5,130	5,089	49.8				
2015年度	1,770	1,387	383	21.6	2,468	1,468	1,000	40.5	6,027	2,330	3,697	61.3	10,265	5,185	5,080	49.5				
2016年度	1,950	1,477	473	24.3	2,410	1,338	1,072	44.5	6,296	2,221	4,075	64.7	10,656	5,036	5,620	52.7				
2017年度	2,081	1,568	513	24.7	2,560	1,402	1,158	45.2	6,596	2,278	4,318	65.5	11,237	5,248	5,989	53.3				
2018年度	2,316	1,772	544	23.5	2,563	1,462	1,101	43.0	6,762	2,325	4,437	65.6	11,641	5,559	6,082	52.2				
2019年度	2,509	1,890	619	24.7	2,519	1,390	1,129	44.8	6,977	2,412	4,565	65.4	12,005	5,692	6,313	52.6				
2020年度	2,345	1,672	673	28.7	2,333	1,241	1,092	46.8	5,880	1,829	4,051	68.9	10,558	4,742	5,816	55.1				
2021年度	2,615	1,867	748	28.6	2,470	1,278	1,192	48.3	7,011	2,220	4,791	68.3	12,096	5,365	6,731	55.6				

付録表 1 6. 会津地域の健診受診者における性・年齢別の血圧値が基準値を外れた者（収縮期血圧値が基準値以上、拡張期血圧値が基準値以上、あるいは、血圧を下げる薬を使用）の人数および割合の推移

	男性 40-49歳				50-59歳				60-74歳				男性 計				男女 計			
	健診受診者	基準値内	基準値外	基準値外割合 (%)	健診受診者	基準値内	基準値外	基準値外割合 (%)	健診受診者	基準値内	基準値外	基準値外割合 (%)	健診受診者	基準値内	基準値外	基準値外割合 (%)	健診受診者	基準値内	基準値外	基準値外割合 (%)
2012年度	4,351	2,330	2,021	46.4	6,125	2,247	3,878	63.3	11,363	2,885	8,478	74.6	21,839	7,462	14,377	65.8	45,482	18,687	26,795	58.9
2013年度	4,416	2,458	1,958	44.3	6,101	2,270	3,831	62.8	11,695	2,981	8,714	74.5	22,212	7,709	14,503	65.3	46,198	19,064	27,134	58.7
2014年度	4,449	2,448	2,001	45.0	6,092	2,267	3,825	62.8	12,150	2,994	9,156	75.4	22,691	7,709	14,982	66.0	47,031	19,130	27,901	59.3
2015年度	4,612	2,598	2,014	43.7	5,992	2,363	3,629	60.6	12,350	3,287	9,063	73.4	22,954	8,248	14,706	64.1	46,875	20,026	26,849	57.3
2016年度	4,761	2,599	2,162	45.4	5,558	2,044	3,514	63.2	12,465	3,026	9,439	75.7	22,784	7,669	15,115	66.3	46,866	18,935	27,931	59.6
2017年度	4,955	2,715	2,240	45.2	5,784	2,068	3,716	64.2	12,911	3,082	9,829	76.1	23,650	7,865	15,785	66.7	48,476	19,637	28,839	59.5
2018年度	5,204	2,766	2,438	46.8	5,708	2,049	3,659	64.1	13,203	3,072	10,131	76.7	24,115	7,887	16,228	67.3	49,443	20,119	29,324	59.3
2019年度	5,331	2,878	2,453	46.0	5,659	2,051	3,608	63.8	13,295	3,054	10,241	77.0	24,285	7,983	16,302	67.1	49,632	20,090	29,542	59.5
2020年度	5,194	2,709	2,485	47.8	5,259	1,822	3,437	65.4	12,366	2,650	9,716	78.6	22,819	7,181	15,638	68.5	46,102	17,846	28,256	61.3
2021年度	5,604	2,908	2,696	48.1	5,510	1,969	3,541	64.3	13,525	2,976	10,549	78.0	24,639	7,853	16,786	68.1	49,595	19,291	30,304	61.1
	女性 40-49歳				50-59歳				60-74歳				女性 計							
	健診受診者	基準値内	基準値外	基準値外割合 (%)	健診受診者	基準値内	基準値外	基準値外割合 (%)	健診受診者	基準値内	基準値外	基準値外割合 (%)	健診受診者	基準値内	基準値外	基準値外割合 (%)				
2012年度	4,088	3,130	958	23.4	6,032	3,416	2,616	43.4	13,523	4,679	8,844	65.4	23,643	11,225	12,418	52.5				
2013年度	4,137	3,182	955	23.1	6,050	3,413	2,637	43.6	13,799	4,760	9,039	65.5	23,986	11,355	12,631	52.7				
2014年度	4,198	3,132	1,066	25.4	6,014	3,323	2,691	44.7	14,128	4,966	9,162	64.8	24,340	11,421	12,919	53.1				
2015年度	4,198	3,202	996	23.7	5,778	3,308	2,470	42.7	13,945	5,268	8,677	62.2	23,921	11,778	12,143	50.8				
2016年度	4,326	3,243	1,083	25.0	5,682	3,081	2,601	45.8	14,074	4,942	9,132	64.9	24,082	11,266	12,816	53.2				
2017年度	4,624	3,449	1,175	25.4	5,982	3,302	2,680	44.8	14,220	5,021	9,199	64.7	24,826	11,772	13,054	52.6				
2018年度	4,828	3,639	1,189	24.6	6,036	3,337	2,699	44.7	14,464	5,256	9,208	63.7	25,328	12,232	13,096	51.7				
2019年度	4,939	3,656	1,283	26.0	5,926	3,196	2,730	46.1	14,482	5,255	9,227	63.7	25,347	12,107	13,240	52.2				
2020年度	4,674	3,360	1,314	28.1	5,464	2,920	2,544	46.6	13,145	4,385	8,760	66.6	23,283	10,665	12,618	54.2				
2021年度	4,961	3,553	1,408	28.4	5,733	3,075	2,658	46.4	14,262	4,810	9,452	66.3	24,956	11,438	13,518	54.2				

付録表 1 7. 相双地域の健診受診者における性・年齢別の血圧値が基準値を外れた者（収縮期血圧値が基準値以上、拡張期血圧値が基準値以上、あるいは、血圧を下げる薬を使用）の人数および割合の推移

	男性 40-49歳				50-59歳				60-74歳				男性 計				男女 計			
	健診受診者	基準値内	基準値外	基準値外割合 (%)	健診受診者	基準値内	基準値外	基準値外割合 (%)	健診受診者	基準値内	基準値外	基準値外割合 (%)	健診受診者	基準値内	基準値外	基準値外割合 (%)	健診受診者	基準値内	基準値外	基準値外割合 (%)
2012年度	1,950	943	1,007	51.6	2,815	922	1,893	67.2	6,219	1,388	4,831	77.7	10,984	3,253	7,731	70.4	23,044	8,487	14,557	63.2
2013年度	2,031	1,042	989	48.7	2,944	1,028	1,916	65.1	6,773	1,551	5,222	77.1	11,748	3,621	8,127	69.2	24,559	9,427	15,132	61.6
2014年度	2,035	1,051	984	48.4	2,793	979	1,814	64.9	6,889	1,719	5,170	75.0	11,717	3,749	7,968	68.0	24,787	9,730	15,057	60.7
2015年度	2,156	1,101	1,055	48.9	2,788	960	1,828	65.6	7,170	1,806	5,364	74.8	12,114	3,867	8,247	68.1	25,699	10,190	15,509	60.3
2016年度	2,176	1,066	1,110	51.0	2,644	846	1,798	68.0	7,482	1,685	5,797	77.5	12,302	3,597	8,705	70.8	26,541	9,849	16,692	62.9
2017年度	2,376	1,170	1,206	50.8	2,735	909	1,826	66.8	7,862	1,853	6,009	76.4	12,973	3,932	9,041	69.7	27,578	10,437	17,141	62.2
2018年度	2,471	1,178	1,293	52.3	2,664	881	1,783	66.9	7,956	1,862	6,094	76.6	13,091	3,921	9,170	70.0	27,500	10,507	16,993	61.8
2019年度	2,438	1,225	1,213	49.8	2,515	821	1,694	67.4	7,870	1,777	6,093	77.4	12,823	3,823	9,000	70.2	26,927	10,184	16,743	62.2
2020年度	2,386	1,106	1,280	53.6	2,400	682	1,718	71.6	7,304	1,412	5,892	80.7	12,090	3,200	8,890	73.5	24,915	8,325	16,590	66.6
2021年度	2,567	1,158	1,409	54.9	2,530	717	1,813	71.7	7,964	1,579	6,385	80.2	13,061	3,454	9,607	73.6	26,987	9,051	17,936	66.5
	女性 40-49歳				50-59歳				60-74歳				女性 計							
	健診受診者	基準値内	基準値外	基準値外割合 (%)	健診受診者	基準値内	基準値外	基準値外割合 (%)	健診受診者	基準値内	基準値外	基準値外割合 (%)	健診受診者	基準値内	基準値外	基準値外割合 (%)				
2012年度	1,979	1,376	603	30.5	3,253	1,606	1,647	50.6	6,828	2,252	4,576	67.0	12,060	5,234	6,826	56.6				
2013年度	2,012	1,420	592	29.4	3,188	1,642	1,546	48.5	7,611	2,744	4,867	63.9	12,811	5,806	7,005	54.7				
2014年度	1,986	1,403	583	29.4	3,156	1,642	1,514	48.0	7,928	2,936	4,992	63.0	13,070	5,981	7,089	54.2				
2015年度	2,179	1,556	623	28.6	3,261	1,733	1,528	46.9	8,145	3,034	5,111	62.8	13,585	6,323	7,262	53.5				
2016年度	2,292	1,559	733	32.0	3,223	1,608	1,615	50.1	8,724	3,085	5,639	64.6	14,239	6,252	7,987	56.1				
2017年度	2,373	1,638	735	31.0	3,279	1,621	1,658	50.6	8,953	3,246	5,707	63.7	14,605	6,505	8,100	55.5				
2018年度	2,372	1,655	717	30.2	3,070	1,578	1,492	48.6	8,967	3,353	5,614	62.6	14,409	6,586	7,823	54.3				
2019年度	2,290	1,569	721	31.5	2,836	1,452	1,384	48.8	8,978	3,340	5,638	62.8	14,104	6,361	7,743	54.9				
2020年度	2,103	1,338	765	36.4	2,560	1,194	1,366	53.4	8,162	2,593	5,569	68.2	12,825	5,125	7,700	60.0				
2021年度	2,302	1,464	838	36.4	2,745	1,294	1,451	52.9	8,879	2,839	6,040	68.0	13,926	5,597	8,329	59.8				

付録表 18. いわき地域の健診受診者における性・年齢別の血圧値が基準値を外れた者（収縮期血圧値が基準値以上、拡張期血圧値が基準値以上、あるいは、血圧を下げる薬を使用）の人数および割合の推移

年度	男性 40-49歳				50-59歳				60-74歳				男性 計				男女 計			
	健診受診者	基準値内	基準値外	基準値外割合 (%)	健診受診者	基準値内	基準値外	基準値外割合 (%)	健診受診者	基準値内	基準値外	基準値外割合 (%)	健診受診者	基準値内	基準値外	基準値外割合 (%)	健診受診者	基準値内	基準値外	基準値外割合 (%)
2012年度	4,565	2,593	1,972	43.2	5,040	1,932	3,108	61.7	6,800	1,787	5,013	73.7	16,405	6,312	10,093	61.5	31,635	13,864	17,771	56.2
2013年度	4,802	2,663	2,139	44.5	5,116	1,919	3,197	62.5	7,846	1,990	5,856	74.6	17,764	6,572	11,192	63.0	34,871	14,937	19,934	57.2
2014年度	4,901	2,783	2,118	43.2	5,111	1,886	3,225	63.1	9,373	2,337	7,036	75.1	19,385	7,006	12,379	63.9	38,397	16,273	22,124	57.6
2015年度	5,324	3,101	2,223	41.8	5,176	2,014	3,162	61.1	9,795	2,474	7,321	74.7	20,295	7,589	12,706	62.6	40,361	17,393	22,968	56.9
2016年度	5,623	3,215	2,408	42.8	5,130	1,898	3,232	63.0	10,074	2,383	7,691	76.3	20,827	7,496	13,331	64.0	41,329	17,245	24,084	58.3
2017年度	5,969	3,586	2,383	39.9	5,509	2,135	3,374	61.2	10,663	2,612	8,051	75.5	22,141	8,333	13,808	62.4	44,284	19,346	24,938	56.3
2018年度	6,242	3,594	2,648	42.4	5,653	2,121	3,532	62.5	10,856	2,537	8,319	76.6	22,751	8,252	14,499	63.7	45,023	19,283	25,740	57.2
2019年度	6,090	3,494	2,596	42.6	5,562	2,059	3,503	63.0	10,872	2,550	8,322	76.5	22,524	8,103	14,421	64.0	44,603	19,110	25,493	57.2
2020年度	5,836	3,201	2,635	45.2	5,352	1,884	3,468	64.8	10,220	2,125	8,095	79.2	21,408	7,210	14,198	66.3	41,271	16,658	24,613	59.6
2021年度	6,133	3,329	2,804	45.7	5,709	2,038	3,671	64.3	10,901	2,279	8,622	79.1	22,743	7,646	15,097	66.4	44,521	17,959	26,562	59.7
年度	女性 40-49歳				50-59歳				60-74歳				女性 計							
	健診受診者	基準値内	基準値外	基準値外割合 (%)	健診受診者	基準値内	基準値外	基準値外割合 (%)	健診受診者	基準値内	基準値外	基準値外割合 (%)	健診受診者	基準値内	基準値外	基準値外割合 (%)				
2012年度	3,208	2,429	779	24.3	4,157	2,306	1,851	44.5	7,865	2,817	5,048	64.2	15,230	7,552	7,678	50.4				
2013年度	3,528	2,706	822	23.3	4,430	2,372	2,058	46.5	9,149	3,287	5,862	64.1	17,107	8,365	8,742	51.1				
2014年度	3,655	2,815	840	23.0	4,675	2,604	2,071	44.3	10,682	3,848	6,834	64.0	19,012	9,267	9,745	51.3				
2015年度	4,035	3,104	931	23.1	4,840	2,723	2,117	43.7	11,191	3,977	7,214	64.5	20,066	9,804	10,262	51.1				
2016年度	4,407	3,345	1,062	24.1	4,917	2,625	2,292	46.6	11,178	3,779	7,399	66.2	20,502	9,749	10,753	52.4				
2017年度	4,868	3,732	1,136	23.3	5,430	3,085	2,345	43.2	11,845	4,196	7,649	64.6	22,143	11,013	11,130	50.3				
2018年度	4,985	3,748	1,237	24.8	5,511	3,130	2,381	43.2	11,776	4,153	7,623	64.7	22,272	11,031	11,241	50.5				
2019年度	5,075	3,852	1,223	24.1	5,316	3,036	2,280	42.9	11,688	4,119	7,569	64.8	22,079	11,007	11,072	50.1				
2020年度	4,798	3,516	1,282	26.7	4,832	2,629	2,203	45.6	10,233	3,303	6,930	67.7	19,863	9,448	10,415	52.4				
2021年度	5,302	3,830	1,472	27.8	5,325	2,902	2,423	45.5	11,151	3,581	7,570	67.9	21,778	10,313	11,465	52.6				

付録表 1 9. 県北地域の健診受診者における性・年齢別の血糖値が基準値を外れた者（空腹時血糖値が基準値以上、あるいは、インスリン注射または血糖を下げる薬を使用）の人数および割合の推移

	男性 40-49歳				50-59歳				60-74歳				男性 計				男女 計			
	健診受診者	基準値内	基準値外	基準値外割合 (%)	健診受診者	基準値内	基準値外	基準値外割合 (%)	健診受診者	基準値内	基準値外	基準値外割合 (%)	健診受診者	基準値内	基準値外	基準値外割合 (%)	健診受診者	基準値内	基準値外	基準値外割合 (%)
2012年度	6,192	5,374	818	13.2	7,279	5,544	1,735	23.8	15,689	11,482	4,207	26.8	29,160	22,400	6,760	23.2	59,306	49,059	10,247	17.3
2013年度	6,473	5,580	893	13.8	7,137	5,419	1,718	24.1	16,014	11,659	4,355	27.2	29,624	22,658	6,966	23.5	60,605	49,989	10,616	17.5
2014年度	6,683	5,796	887	13.3	7,192	5,426	1,766	24.6	16,597	11,813	4,784	28.8	30,472	23,035	7,437	24.4	61,968	50,669	11,299	18.2
2015年度	7,173	6,279	894	12.5	7,170	5,478	1,692	23.6	17,030	12,062	4,968	29.2	31,373	23,819	7,554	24.1	63,611	52,110	11,501	18.1
2016年度	7,556	6,594	962	12.7	7,089	5,353	1,736	24.5	17,097	11,876	5,221	30.5	31,742	23,823	7,919	24.9	64,314	52,068	12,246	19.0
2017年度	8,143	7,028	1,115	13.7	7,358	5,496	1,862	25.3	17,932	12,278	5,654	31.5	33,433	24,802	8,631	25.8	67,571	54,386	13,185	19.5
2018年度	9,681	8,359	1,322	13.7	8,429	6,404	2,025	24.0	19,227	13,131	6,096	31.7	37,337	27,894	9,443	25.3	74,374	60,101	14,273	19.2
2019年度	10,052	8,673	1,379	13.7	8,666	6,560	2,106	24.3	20,006	13,462	6,544	32.7	38,724	28,695	10,029	25.9	77,109	61,903	15,206	19.7
2020年度	9,794	8,440	1,354	13.8	8,393	6,358	2,035	24.2	18,682	12,647	6,035	32.3	36,869	27,445	9,424	25.6	72,114	57,982	14,132	19.6
2021年度	10,065	8,661	1,404	13.9	8,992	6,752	2,240	24.9	19,880	13,344	6,536	32.9	38,937	28,757	10,180	26.1	76,947	61,645	15,302	19.9
	女性 40-49歳				50-59歳				60-74歳				女性 計							
	健診受診者	基準値内	基準値外	基準値外割合 (%)	健診受診者	基準値内	基準値外	基準値外割合 (%)	健診受診者	基準値内	基準値外	基準値外割合 (%)	健診受診者	基準値内	基準値外	基準値外割合 (%)				
2012年度	5,367	5,159	208	3.9	7,089	6,351	738	10.4	17,690	15,149	2,541	14.4	30,146	26,659	3,487	11.6				
2013年度	5,633	5,399	234	4.2	7,141	6,430	711	10.0	18,207	15,502	2,705	14.9	30,981	27,331	3,650	11.8				
2014年度	5,781	5,527	254	4.4	6,958	6,248	710	10.2	18,757	15,859	2,898	15.5	31,496	27,634	3,862	12.3				
2015年度	6,218	5,961	257	4.1	7,036	6,373	663	9.4	18,984	15,957	3,027	15.9	32,238	28,291	3,947	12.2				
2016年度	6,453	6,167	286	4.4	6,957	6,261	696	10.0	19,162	15,817	3,345	17.5	32,572	28,245	4,327	13.3				
2017年度	6,972	6,644	328	4.7	7,337	6,600	737	10.0	19,829	16,340	3,489	17.6	34,138	29,584	4,554	13.3				
2018年度	8,048	7,673	375	4.7	8,272	7,489	783	9.5	20,717	17,045	3,672	17.7	37,037	32,207	4,830	13.0				
2019年度	8,623	8,231	392	4.5	8,612	7,753	859	10.0	21,150	17,224	3,926	18.6	38,385	33,208	5,177	13.5				
2020年度	8,431	8,013	418	5.0	8,063	7,263	800	9.9	18,751	15,261	3,490	18.6	35,245	30,537	4,708	13.4				
2021年度	8,849	8,409	440	5.0	8,700	7,804	896	10.3	20,461	16,675	3,786	18.5	38,010	32,888	5,122	13.5				

付録表 2 0. 県中地域の健診受診者における性・年齢別の血糖値が基準値を外れた者（空腹時血糖値が基準値以上、あるいは、インスリン注射または血糖を下げる薬を使用）の人数および割合の推移

	男性 40-49歳				50-59歳				60-74歳				男性 計				男女 計			
	健診受診者	基準値内	基準値外	基準値外割合 (%)	健診受診者	基準値内	基準値外	基準値外割合 (%)	健診受診者	基準値内	基準値外	基準値外割合 (%)	健診受診者	基準値内	基準値外	基準値外割合 (%)	健診受診者	基準値内	基準値外	基準値外割合 (%)
2012年度	5,848	5,073	775	13.3	6,888	5,173	1,715	24.9	12,744	9,168	3,576	28.1	25,480	19,414	6,066	23.8	53,537	44,236	9,301	17.4
2013年度	6,296	5,510	786	12.5	7,113	5,362	1,751	24.6	13,970	9,935	4,035	28.9	27,379	20,807	6,572	24.0	57,541	47,494	10,047	17.5
2014年度	6,782	5,842	940	13.9	7,349	5,494	1,855	25.2	14,770	10,393	4,377	29.6	28,901	21,729	7,172	24.8	59,994	49,084	10,910	18.2
2015年度	7,341	6,339	1,002	13.6	7,394	5,534	1,860	25.2	15,428	10,599	4,829	31.3	30,163	22,472	7,691	25.5	62,640	50,912	11,728	18.7
2016年度	7,842	6,792	1,050	13.4	7,304	5,391	1,913	26.2	15,902	10,852	5,050	31.8	31,048	23,035	8,013	25.8	65,170	52,865	12,305	18.9
2017年度	8,488	7,317	1,171	13.8	7,742	5,707	2,035	26.3	16,851	11,299	5,552	32.9	33,081	24,323	8,758	26.5	69,248	55,766	13,482	19.5
2018年度	9,236	7,890	1,346	14.6	7,867	5,830	2,037	25.9	17,575	11,660	5,915	33.7	34,678	25,380	9,298	26.8	71,550	57,345	14,205	19.9
2019年度	9,418	8,102	1,316	14.0	8,043	5,947	2,096	26.1	17,794	11,668	6,126	34.4	35,255	25,717	9,538	27.1	72,753	58,128	14,625	20.1
2020年度	9,099	7,886	1,213	13.3	7,574	5,580	1,994	26.3	16,962	10,955	6,007	35.4	33,635	24,421	9,214	27.4	68,601	54,506	14,095	20.5
2021年度	9,938	8,555	1,383	13.9	8,407	6,235	2,172	25.8	18,860	12,192	6,668	35.4	37,205	26,982	10,223	27.5	76,493	60,693	15,800	20.7
	女性 40-49歳				50-59歳				60-74歳				女性 計							
	健診受診者	基準値内	基準値外	基準値外割合 (%)	健診受診者	基準値内	基準値外	基準値外割合 (%)	健診受診者	基準値内	基準値外	基準値外割合 (%)	健診受診者	基準値内	基準値外	基準値外割合 (%)				
2012年度	5,597	5,350	247	4.4	7,299	6,557	742	10.2	15,161	12,915	2,246	14.8	28,057	24,822	3,235	11.5				
2013年度	5,994	5,738	256	4.3	7,720	6,969	751	9.7	16,448	13,980	2,468	15.0	30,162	26,687	3,475	11.5				
2014年度	6,209	5,933	276	4.4	7,768	6,989	779	10.0	17,116	14,433	2,683	15.7	31,093	27,355	3,738	12.0				
2015年度	6,713	6,429	284	4.2	7,723	6,950	773	10.0	18,041	15,061	2,980	16.5	32,477	28,440	4,037	12.4				
2016年度	7,466	7,126	340	4.6	8,054	7,253	801	9.9	18,602	15,451	3,151	16.9	34,122	29,830	4,292	12.6				
2017年度	8,159	7,804	355	4.4	8,648	7,731	917	10.6	19,360	15,908	3,452	17.8	36,167	31,443	4,724	13.1				
2018年度	8,524	8,123	401	4.7	8,688	7,737	951	10.9	19,660	16,105	3,555	18.1	36,872	31,965	4,907	13.3				
2019年度	8,665	8,219	446	5.1	8,751	7,817	934	10.7	20,082	16,375	3,707	18.5	37,498	32,411	5,087	13.6				
2020年度	8,503	8,057	446	5.2	8,275	7,391	884	10.7	18,188	14,637	3,551	19.5	34,966	30,085	4,881	14.0				
2021年度	9,514	9,037	477	5.0	9,086	8,111	975	10.7	20,688	16,563	4,125	19.9	39,288	33,711	5,577	14.2				



付録表 2.1. 県南地域の健診受診者における性・年齢別の血糖値が基準値を外れた者（空腹時血糖値が基準値以上、あるいは、インスリン注射または血糖を下げる薬を使用）の人数および割合の推移

	男性 40-49歳				50-59歳				60-74歳				男性 計				男女 計			
	健診受診者	基準値内	基準値外	基準値外割合 (%)	健診受診者	基準値内	基準値外	基準値外割合 (%)	健診受診者	基準値内	基準値外	基準値外割合 (%)	健診受診者	基準値内	基準値外	基準値外割合 (%)	健診受診者	基準値内	基準値外	基準値外割合 (%)
2012年度	1,349	1,149	200	14.8	2,053	1,533	520	25.3	4,586	3,196	1,390	30.3	7,988	5,878	2,110	26.4	16,781	13,426	3,355	20.0
2013年度	1,492	1,283	209	14.0	2,060	1,527	533	25.9	4,751	3,247	1,504	31.7	8,303	6,057	2,246	27.1	17,383	13,818	3,565	20.5
2014年度	1,606	1,386	220	13.7	2,036	1,497	539	26.5	5,014	3,342	1,672	33.3	8,656	6,225	2,431	28.1	18,020	14,203	3,817	21.2
2015年度	1,650	1,429	221	13.4	1,990	1,489	501	25.2	5,169	3,411	1,758	34.0	8,809	6,329	2,480	28.2	18,231	14,297	3,934	21.6
2016年度	1,708	1,456	252	14.8	1,942	1,434	508	26.2	5,307	3,495	1,812	34.1	8,957	6,385	2,572	28.7	18,736	14,693	4,043	21.6
2017年度	1,839	1,569	270	14.7	1,982	1,447	535	27.0	5,507	3,590	1,917	34.8	9,328	6,606	2,722	29.2	19,662	15,413	4,249	21.6
2018年度	2,183	1,898	285	13.1	2,045	1,524	521	25.5	5,892	3,796	2,096	35.6	10,120	7,218	2,902	28.7	20,955	16,390	4,565	21.8
2019年度	2,287	1,978	309	13.5	2,096	1,593	503	24.0	6,000	3,847	2,153	35.9	10,383	7,418	2,965	28.6	21,608	16,955	4,653	21.5
2020年度	2,227	1,896	331	14.9	1,891	1,418	473	25.0	5,006	3,158	1,848	36.9	9,124	6,472	2,652	29.1	18,491	14,331	4,160	22.5
2021年度	2,397	2,041	356	14.9	2,092	1,570	522	25.0	5,916	3,710	2,206	37.3	10,405	7,321	3,084	29.6	21,548	16,669	4,879	22.6
	女性 40-49歳				50-59歳				60-74歳				女性 計							
	健診受診者	基準値内	基準値外	基準値外割合 (%)	健診受診者	基準値内	基準値外	基準値外割合 (%)	健診受診者	基準値内	基準値外	基準値外割合 (%)	健診受診者	基準値内	基準値外	基準値外割合 (%)				
2012年度	1,368	1,297	71	5.2	2,321	2,055	266	11.5	5,104	4,196	908	17.8	8,793	7,548	1,245	14.2				
2013年度	1,431	1,354	77	5.4	2,326	2,056	270	11.6	5,323	4,351	972	18.3	9,080	7,761	1,319	14.5				
2014年度	1,528	1,434	94	6.2	2,345	2,083	262	11.2	5,491	4,461	1,030	18.8	9,364	7,978	1,386	14.8				
2015年度	1,625	1,539	86	5.3	2,280	2,012	268	11.8	5,517	4,417	1,100	19.9	9,422	7,968	1,454	15.4				
2016年度	1,784	1,692	92	5.2	2,228	1,978	250	11.2	5,767	4,638	1,129	19.6	9,779	8,308	1,471	15.0				
2017年度	1,919	1,830	89	4.6	2,381	2,083	298	12.5	6,034	4,894	1,140	18.9	10,334	8,807	1,527	14.8				
2018年度	2,192	2,093	99	4.5	2,422	2,138	284	11.7	6,221	4,941	1,280	20.6	10,835	9,172	1,663	15.3				
2019年度	2,398	2,289	109	4.5	2,399	2,123	276	11.5	6,428	5,125	1,303	20.3	11,225	9,537	1,688	15.0				
2020年度	2,196	2,079	117	5.3	2,153	1,901	252	11.7	5,018	3,879	1,139	22.7	9,367	7,859	1,508	16.1				
2021年度	2,468	2,334	134	5.4	2,331	2,058	273	11.7	6,344	4,956	1,388	21.9	11,143	9,348	1,795	16.1				

付録表 2. 会津地域の健診受診者における性・年齢別の血糖値が基準値を外れた者（空腹時血糖値が基準値以上、あるいは、インスリン注射または血糖を下げる薬を使用）の人数および割合の推移

	男性 40-49歳				50-59歳				60-74歳				男性 計				男女 計			
	健診受診者	基準値内	基準値外	基準値外割合 (%)	健診受診者	基準値内	基準値外	基準値外割合 (%)	健診受診者	基準値内	基準値外	基準値外割合 (%)	健診受診者	基準値内	基準値外	基準値外割合 (%)	健診受診者	基準値内	基準値外	基準値外割合 (%)
2012年度	3,168	2,702	466	14.7	4,843	3,673	1,170	24.2	10,169	7,377	2,792	27.5	18,180	13,752	4,428	24.4	39,577	32,774	6,803	17.2
2013年度	3,272	2,765	507	15.5	4,830	3,608	1,222	25.3	10,646	7,655	2,991	28.1	18,748	14,028	4,720	25.2	40,921	33,696	7,225	17.7
2014年度	3,324	2,818	506	15.2	4,843	3,557	1,286	26.6	11,114	7,788	3,326	29.9	19,281	14,163	5,118	26.5	41,780	33,998	7,782	18.6
2015年度	3,483	2,963	520	14.9	4,675	3,455	1,220	26.1	11,172	7,752	3,420	30.6	19,330	14,170	5,160	26.7	41,313	33,465	7,848	19.0
2016年度	3,619	3,057	562	15.5	4,390	3,131	1,259	28.7	11,307	7,684	3,623	32.0	19,316	13,872	5,444	28.2	41,443	33,162	8,281	20.0
2017年度	3,877	3,244	633	16.3	4,623	3,272	1,351	29.2	11,623	7,876	3,747	32.2	20,123	14,392	5,731	28.5	42,909	34,271	8,638	20.1
2018年度	4,468	3,761	707	15.8	4,946	3,552	1,394	28.2	12,193	8,212	3,981	32.6	21,607	15,525	6,082	28.1	45,106	36,033	9,073	20.1
2019年度	4,630	3,878	752	16.2	4,958	3,646	1,312	26.5	12,273	8,213	4,060	33.1	21,861	15,737	6,124	28.0	45,301	36,097	9,204	20.3
2020年度	4,504	3,777	727	16.1	4,560	3,325	1,235	27.1	11,095	7,298	3,797	34.2	20,159	14,400	5,759	28.6	41,171	32,535	8,636	21.0
2021年度	4,882	4,123	759	15.5	4,795	3,490	1,305	27.2	12,315	8,097	4,218	34.3	21,992	15,710	6,282	28.6	44,918	35,500	9,418	21.0
	女性 40-49歳				50-59歳				60-74歳				女性 計							
	健診受診者	基準値内	基準値外	基準値外割合 (%)	健診受診者	基準値内	基準値外	基準値外割合 (%)	健診受診者	基準値内	基準値外	基準値外割合 (%)	健診受診者	基準値内	基準値外	基準値外割合 (%)				
2012年度	3,476	3,348	128	3.7	5,322	4,863	459	8.6	12,599	10,811	1,788	14.2	21,397	19,022	2,375	11.1				
2013年度	3,564	3,418	146	4.1	5,400	4,908	492	9.1	13,209	11,342	1,867	14.1	22,173	19,668	2,505	11.3				
2014年度	3,635	3,479	156	4.3	5,370	4,833	537	10.0	13,494	11,523	1,971	14.6	22,499	19,835	2,664	11.8				
2015年度	3,589	3,447	142	4.0	5,096	4,583	513	10.1	13,298	11,265	2,033	15.3	21,983	19,295	2,688	12.2				
2016年度	3,743	3,585	158	4.2	5,033	4,519	514	10.2	13,351	11,186	2,165	16.2	22,127	19,290	2,837	12.8				
2017年度	4,031	3,848	183	4.5	5,339	4,788	551	10.3	13,416	11,243	2,173	16.2	22,786	19,879	2,907	12.8				
2018年度	4,368	4,149	219	5.0	5,488	4,932	556	10.1	13,643	11,427	2,216	16.2	23,499	20,508	2,991	12.7				
2019年度	4,446	4,215	231	5.2	5,391	4,803	588	10.9	13,603	11,342	2,261	16.6	23,440	20,360	3,080	13.1				
2020年度	4,200	3,994	206	4.9	4,904	4,344	560	11.4	11,908	9,797	2,111	17.7	21,012	18,135	2,877	13.7				
2021年度	4,426	4,190	236	5.3	5,200	4,633	567	10.9	13,300	10,967	2,333	17.5	22,926	19,790	3,136	13.7				

付録表 2.3. 相双地域の健診受診者における性・年齢別の血糖値が基準値を外れた者（空腹時血糖値が基準値以上、あるいは、インスリン注射または血糖を下げる薬を使用）の人数および割合の推移

	男性 40-49歳				50-59歳				60-74歳				男性 計				男女 計			
	健診受診者	基準値内	基準値外	基準値外割合 (%)	健診受診者	基準値内	基準値外	基準値外割合 (%)	健診受診者	基準値内	基準値外	基準値外割合 (%)	健診受診者	基準値内	基準値外	基準値外割合 (%)	健診受診者	基準値内	基準値外	基準値外割合 (%)
2012年度	1,649	1,385	264	16.0	2,400	1,723	677	28.2	5,243	3,517	1,726	32.9	9,292	6,625	2,667	28.7	19,414	15,355	4,059	20.9
2013年度	1,724	1,418	306	17.7	2,534	1,764	770	30.4	5,865	3,840	2,025	34.5	10,123	7,022	3,101	30.6	21,226	16,486	4,740	22.3
2014年度	1,738	1,426	312	18.0	2,429	1,658	771	31.7	6,002	3,876	2,126	35.4	10,169	6,960	3,209	31.6	21,570	16,569	5,001	23.2
2015年度	1,876	1,582	294	15.7	2,476	1,715	761	30.7	6,276	3,957	2,319	37.0	10,628	7,254	3,374	31.7	22,577	17,320	5,257	23.3
2016年度	1,903	1,579	324	17.0	2,377	1,649	728	30.6	6,626	4,138	2,488	37.5	10,906	7,366	3,540	32.5	23,454	17,878	5,576	23.8
2017年度	2,097	1,720	377	18.0	2,453	1,680	773	31.5	7,035	4,339	2,696	38.3	11,585	7,739	3,846	33.2	24,612	18,653	5,959	24.2
2018年度	2,266	1,833	433	19.1	2,482	1,745	737	29.7	7,202	4,413	2,789	38.7	11,950	7,991	3,959	33.1	24,969	18,886	6,083	24.4
2019年度	2,243	1,798	445	19.8	2,320	1,611	709	30.6	7,177	4,345	2,832	39.5	11,740	7,754	3,986	34.0	24,517	18,364	6,153	25.1
2020年度	2,178	1,740	438	20.1	2,171	1,484	687	31.6	6,304	3,728	2,576	40.9	10,653	6,952	3,701	34.7	21,536	15,830	5,706	26.5
2021年度	2,315	1,852	463	20.0	2,258	1,546	712	31.5	6,899	4,134	2,765	40.1	11,472	7,532	3,940	34.3	23,462	17,324	6,138	26.2
	女性 40-49歳				50-59歳				60-74歳				女性 計							
	健診受診者	基準値内	基準値外	基準値外割合 (%)	健診受診者	基準値内	基準値外	基準値外割合 (%)	健診受診者	基準値内	基準値外	基準値外割合 (%)	健診受診者	基準値内	基準値外	基準値外割合 (%)				
2012年度	1,659	1,560	99	6.0	2,775	2,448	327	11.8	5,688	4,722	966	17.0	10,122	8,730	1,392	13.8				
2013年度	1,725	1,614	111	6.4	2,747	2,397	350	12.7	6,631	5,453	1,178	17.8	11,103	9,464	1,639	14.8				
2014年度	1,738	1,618	120	6.9	2,742	2,389	353	12.9	6,921	5,602	1,319	19.1	11,401	9,609	1,792	15.7				
2015年度	1,912	1,804	108	5.6	2,874	2,503	371	12.9	7,163	5,759	1,404	19.6	11,949	10,066	1,883	15.8				
2016年度	2,022	1,884	138	6.8	2,853	2,465	388	13.6	7,673	6,163	1,510	19.7	12,548	10,512	2,036	16.2				
2017年度	2,094	1,960	134	6.4	2,966	2,576	390	13.1	7,967	6,378	1,589	19.9	13,027	10,914	2,113	16.2				
2018年度	2,165	2,031	134	6.2	2,781	2,403	378	13.6	8,073	6,461	1,612	20.0	13,019	10,895	2,124	16.3				
2019年度	2,101	1,949	152	7.2	2,603	2,240	363	13.9	8,073	6,421	1,652	20.5	12,777	10,610	2,167	17.0				
2020年度	1,879	1,737	142	7.6	2,270	1,930	340	15.0	6,734	5,211	1,523	22.6	10,883	8,878	2,005	18.4				
2021年度	2,092	1,931	161	7.7	2,449	2,087	362	14.8	7,449	5,774	1,675	22.5	11,990	9,792	2,198	18.3				

付録表 2 4. いわき地域の健診受診者における性・年齢別の血糖値が基準値を外れた者（空腹時血糖値が基準値以上、あるいは、インスリン注射または血糖を下げる薬を使用）の人数および割合の推移

	男性 40-49歳				50-59歳				60-74歳				男性 計				男女 計			
	健診受診者	基準値内	基準値外	基準値外割合 (%)	健診受診者	基準値内	基準値外	基準値外割合 (%)	健診受診者	基準値内	基準値外	基準値外割合 (%)	健診受診者	基準値内	基準値外	基準値外割合 (%)	健診受診者	基準値内	基準値外	基準値外割合 (%)
2012年度	4,362	3,735	627	14.4	4,800	3,514	1,286	26.8	6,151	4,260	1,891	30.7	15,313	11,509	3,804	24.8	28,698	23,440	5,258	18.3
2013年度	4,573	3,899	674	14.7	4,859	3,604	1,255	25.8	7,097	4,832	2,265	31.9	16,529	12,335	4,194	25.4	31,575	25,627	5,948	18.8
2014年度	4,712	4,085	627	13.3	4,891	3,633	1,258	25.7	8,498	5,803	2,695	31.7	18,101	13,521	4,580	25.3	34,808	28,259	6,549	18.8
2015年度	5,118	4,469	649	12.7	4,958	3,730	1,228	24.8	8,910	6,080	2,830	31.8	18,986	14,279	4,707	24.8	36,750	29,937	6,813	18.5
2016年度	5,412	4,712	700	12.9	4,918	3,658	1,260	25.6	9,183	6,154	3,029	33.0	19,513	14,524	4,989	25.6	37,858	30,647	7,211	19.0
2017年度	5,772	4,970	802	13.9	5,308	3,903	1,405	26.5	9,788	6,396	3,392	34.7	20,868	15,269	5,599	26.8	40,744	32,584	8,160	20.0
2018年度	6,043	5,134	909	15.0	5,432	3,923	1,509	27.8	10,004	6,338	3,666	36.6	21,479	15,395	6,084	28.3	41,885	33,088	8,797	21.0
2019年度	5,920	5,004	916	15.5	5,417	3,905	1,512	27.9	10,181	6,418	3,763	37.0	21,518	15,327	6,191	28.8	41,939	33,023	8,916	21.3
2020年度	5,681	4,834	847	14.9	5,207	3,811	1,396	26.8	9,355	5,884	3,471	37.1	20,243	14,529	5,714	28.2	38,407	30,215	8,192	21.3
2021年度	5,941	5,048	893	15.0	5,548	4,095	1,453	26.2	10,263	6,534	3,729	36.3	21,752	15,677	6,075	27.9	42,153	33,439	8,714	20.7
	女性 40-49歳				50-59歳				60-74歳				女性 計							
	健診受診者	基準値内	基準値外	基準値外割合 (%)	健診受診者	基準値内	基準値外	基準値外割合 (%)	健診受診者	基準値内	基準値外	基準値外割合 (%)	健診受診者	基準値内	基準値外	基準値外割合 (%)				
2012年度	2,989	2,858	131	4.4	3,816	3,412	404	10.6	6,580	5,661	919	14.0	13,385	11,931	1,454	10.9				
2013年度	3,284	3,140	144	4.4	4,081	3,677	404	9.9	7,681	6,475	1,206	15.7	15,046	13,292	1,754	11.7				
2014年度	3,411	3,234	177	5.2	4,335	3,918	417	9.6	8,961	7,586	1,375	15.3	16,707	14,738	1,969	11.8				
2015年度	3,805	3,613	192	5.0	4,491	4,036	455	10.1	9,468	8,009	1,459	15.4	17,764	15,658	2,106	11.9				
2016年度	4,174	3,972	202	4.8	4,606	4,143	463	10.1	9,565	8,008	1,557	16.3	18,345	16,123	2,222	12.1				
2017年度	4,601	4,374	227	4.9	5,066	4,516	550	10.9	10,209	8,425	1,784	17.5	19,876	17,315	2,561	12.9				
2018年度	4,771	4,508	263	5.5	5,197	4,594	603	11.6	10,438	8,591	1,847	17.7	20,406	17,693	2,713	13.3				
2019年度	4,898	4,624	274	5.6	5,103	4,517	586	11.5	10,420	8,555	1,865	17.9	20,421	17,696	2,725	13.3				
2020年度	4,642	4,402	240	5.2	4,597	4,049	548	11.9	8,925	7,235	1,690	18.9	18,164	15,686	2,478	13.6				
2021年度	5,131	4,829	302	5.9	5,125	4,607	518	10.1	10,145	8,326	1,819	17.9	20,401	17,762	2,639	12.9				

付録表 2 5. 県北地域の健診受診者における性・年齢別の脂質値が基準値を外れた者（中性脂肪値が基準値以上、HDL コレステロール値が基準値未満、あるいは、コレステロールを下げる薬を使用）の人数および割合の推移

	男性 40-49歳				50-59歳				60-74歳				男性 計				男女 計			
	健診受診者	基準値内	基準値外	基準値外割合 (%)	健診受診者	基準値内	基準値外	基準値外割合 (%)	健診受診者	基準値内	基準値外	基準値外割合 (%)	健診受診者	基準値内	基準値外	基準値外割合 (%)	健診受診者	基準値内	基準値外	基準値外割合 (%)
2012年度	7,471	4,616	2,855	38.2	8,528	5,224	3,304	38.7	17,494	10,735	6,759	38.6	33,493	20,575	12,918	38.6	67,789	44,348	23,441	34.6
2013年度	7,813	4,813	3,000	38.4	8,411	5,114	3,297	39.2	17,834	10,716	7,118	39.9	34,058	20,643	13,415	39.4	69,147	44,763	24,384	35.3
2014年度	8,046	5,072	2,974	37.0	8,386	5,022	3,364	40.1	18,460	11,289	7,171	38.8	34,892	21,383	13,509	38.7	70,506	45,766	24,740	35.1
2015年度	8,645	5,480	3,165	36.6	8,442	5,024	3,418	40.5	19,003	11,428	7,575	39.9	36,090	21,932	14,158	39.2	72,819	47,871	24,948	34.3
2016年度	9,098	5,830	3,268	35.9	8,362	4,955	3,407	40.7	19,054	11,394	7,660	40.2	36,514	22,179	14,335	39.3	73,513	47,643	25,870	35.2
2017年度	9,732	6,277	3,455	35.5	8,668	5,123	3,545	40.9	20,009	11,783	8,226	41.1	38,409	23,183	15,226	39.6	77,475	50,214	27,261	35.2
2018年度	10,090	6,501	3,589	35.6	8,813	5,131	3,682	41.8	20,579	11,905	8,674	42.1	39,482	23,537	15,945	40.4	79,620	51,147	28,473	35.8
2019年度	10,455	6,703	3,752	35.9	9,023	5,324	3,699	41.0	21,341	12,161	9,180	43.0	40,819	24,188	16,631	40.7	82,167	52,570	29,597	36.0
2020年度	10,218	6,570	3,648	35.7	8,780	5,126	3,654	41.6	19,952	11,130	8,822	44.2	38,950	22,826	16,124	41.4	76,912	48,724	28,188	36.6
2021年度	10,562	6,975	3,587	34.0	9,435	5,614	3,821	40.5	21,284	11,754	9,530	44.8	41,281	24,343	16,938	41.0	82,498	52,414	30,084	36.5
	女性 40-49歳				50-59歳				60-74歳				女性 計							
	健診受診者	基準値内	基準値外	基準値外割合 (%)	健診受診者	基準値内	基準値外	基準値外割合 (%)	健診受診者	基準値内	基準値外	基準値外割合 (%)	健診受診者	基準値内	基準値外	基準値外割合 (%)				
2012年度	6,339	5,701	638	10.1	8,345	6,447	1,898	22.7	19,612	11,625	7,987	40.7	34,296	23,773	10,523	30.7				
2013年度	6,565	5,882	683	10.4	8,257	6,408	1,849	22.4	20,267	11,830	8,437	41.6	35,089	24,120	10,969	31.3				
2014年度	6,724	6,059	665	9.9	8,052	6,211	1,841	22.9	20,838	12,113	8,725	41.9	35,614	24,383	11,231	31.5				
2015年度	7,306	6,566	740	10.1	8,202	6,458	1,744	21.3	21,221	12,915	8,306	39.1	36,729	25,939	10,790	29.4				
2016年度	7,532	6,749	783	10.4	8,120	6,316	1,804	22.2	21,347	12,399	8,948	41.9	36,999	25,464	11,535	31.2				
2017年度	8,218	7,357	861	10.5	8,621	6,705	1,916	22.2	22,227	12,969	9,258	41.7	39,066	27,031	12,035	30.8				
2018年度	8,532	7,589	943	11.1	8,889	6,910	1,979	22.3	22,717	13,111	9,606	42.3	40,138	27,610	12,528	31.2				
2019年度	9,048	8,045	1,003	11.1	9,173	7,057	2,116	23.1	23,127	13,280	9,847	42.6	41,348	28,382	12,966	31.4				
2020年度	8,824	7,860	964	10.9	8,589	6,615	1,974	23.0	20,549	11,423	9,126	44.4	37,962	25,898	12,064	31.8				
2021年度	9,374	8,352	1,022	10.9	9,340	7,182	2,158	23.1	22,503	12,537	9,966	44.3	41,217	28,071	13,146	31.9				

付録表 2 6. 県中地域の健診受診者における性・年齢別の脂質値が基準値を外れた者（中性脂肪値が基準値以上、HDL コレステロール値が基準値未満、あるいは、コレステロールを下げる薬を使用）の人数および割合の推移

	男性 40-49歳				50-59歳				60-74歳				男性 計				男女 計			
	健診受診者	基準値内	基準値外	基準値外割合 (%)	健診受診者	基準値内	基準値外	基準値外割合 (%)	健診受診者	基準値内	基準値外	基準値外割合 (%)	健診受診者	基準値内	基準値外	基準値外割合 (%)	健診受診者	基準値内	基準値外	基準値外割合 (%)
2012年度	6,480	4,084	2,396	37.0	7,603	4,619	2,984	39.2	14,123	8,535	5,588	39.6	28,206	17,238	10,968	38.9	58,760	38,805	19,955	34.0
2013年度	6,996	4,317	2,679	38.3	7,937	4,727	3,210	40.4	15,547	9,198	6,349	40.8	30,480	18,242	12,238	40.2	63,402	41,258	22,144	34.9
2014年度	7,461	4,619	2,842	38.1	8,118	4,869	3,249	40.0	16,373	9,783	6,590	40.2	31,952	19,271	12,681	39.7	65,737	42,835	22,902	34.8
2015年度	8,034	4,942	3,092	38.5	8,171	4,825	3,346	40.9	17,044	10,154	6,890	40.4	33,249	19,921	13,328	40.1	68,599	44,959	23,640	34.5
2016年度	8,707	5,449	3,258	37.4	8,148	4,790	3,358	41.2	17,610	10,314	7,296	41.4	34,465	20,553	13,912	40.4	71,482	46,234	25,248	35.3
2017年度	9,213	5,879	3,334	36.2	8,460	4,949	3,511	41.5	18,429	10,686	7,743	42.0	36,102	21,514	14,588	40.4	75,484	48,888	26,596	35.2
2018年度	9,771	6,228	3,543	36.3	8,464	4,907	3,557	42.0	19,060	10,876	8,184	42.9	37,295	22,011	15,284	41.0	77,019	49,543	27,476	35.7
2019年度	9,975	6,316	3,659	36.7	8,565	4,979	3,586	41.9	19,182	10,794	8,388	43.7	37,722	22,089	15,633	41.4	77,885	49,705	28,180	36.2
2020年度	9,811	6,194	3,617	36.9	8,245	4,676	3,569	43.3	18,535	10,034	8,501	45.9	36,591	20,904	15,687	42.9	74,267	46,520	27,747	37.4
2021年度	10,690	6,786	3,904	36.5	9,109	5,282	3,827	42.0	20,495	11,159	9,336	45.6	40,294	23,227	17,067	42.4	82,120	51,623	30,497	37.1
	女性 40-49歳				50-59歳				60-74歳				女性 計							
	健診受診者	基準値内	基準値外	基準値外割合 (%)	健診受診者	基準値内	基準値外	基準値外割合 (%)	健診受診者	基準値内	基準値外	基準値外割合 (%)	健診受診者	基準値内	基準値外	基準値外割合 (%)				
2012年度	5,961	5,335	626	10.5	7,830	6,146	1,684	21.5	16,763	10,086	6,677	39.8	30,554	21,567	8,987	29.4				
2013年度	6,434	5,758	676	10.5	8,327	6,471	1,856	22.3	18,161	10,787	7,374	40.6	32,922	23,016	9,906	30.1				
2014年度	6,615	5,955	660	10.0	8,306	6,512	1,794	21.6	18,864	11,097	7,767	41.2	33,785	23,564	10,221	30.3				
2015年度	7,169	6,380	789	11.0	8,358	6,649	1,709	20.4	19,823	12,009	7,814	39.4	35,350	25,038	10,312	29.2				
2016年度	7,977	7,133	844	10.6	8,659	6,729	1,930	22.3	20,381	11,819	8,562	42.0	37,017	25,681	11,336	30.6				
2017年度	8,773	7,822	951	10.8	9,318	7,190	2,128	22.8	21,291	12,362	8,929	41.9	39,382	27,374	12,008	30.5				
2018年度	9,010	8,085	925	10.3	9,197	7,090	2,107	22.9	21,517	12,357	9,160	42.6	39,724	27,532	12,192	30.7				
2019年度	9,136	8,110	1,026	11.2	9,179	7,082	2,097	22.8	21,848	12,424	9,424	43.1	40,163	27,616	12,547	31.2				
2020年度	8,951	7,972	979	10.9	8,750	6,713	2,037	23.3	19,975	10,931	9,044	45.3	37,676	25,616	12,060	32.0				
2021年度	9,935	8,834	1,101	11.1	9,527	7,268	2,259	23.7	22,364	12,294	10,070	45.0	41,826	28,396	13,430	32.1				

付録表 2.7. 県南地域の健診受診者における性・年齢別の脂質値が基準値を外れた者（中性脂肪値が基準値以上、HDL コレステロール値が基準値未満、あるいは、コレステロールを下げる薬を使用）の人数および割合の推移

	男性 40-49歳				50-59歳				60-74歳				男性 計				男女 計			
	健診受診者	基準値内	基準値外	基準値外割合 (%)	健診受診者	基準値内	基準値外	基準値外割合 (%)	健診受診者	基準値内	基準値外	基準値外割合 (%)	健診受診者	基準値内	基準値外	基準値外割合 (%)	健診受診者	基準値内	基準値外	基準値外割合 (%)
2012年度	1,655	1,014	641	38.7	2,414	1,486	928	38.4	5,056	3,153	1,903	37.6	9,125	5,653	3,472	38.0	18,784	12,463	6,321	33.7
2013年度	1,783	1,074	709	39.8	2,452	1,438	1,014	41.4	5,231	3,247	1,984	37.9	9,466	5,759	3,707	39.2	19,399	12,653	6,746	34.8
2014年度	1,916	1,199	717	37.4	2,412	1,429	983	40.8	5,511	3,424	2,087	37.9	9,839	6,052	3,787	38.5	20,056	13,115	6,941	34.6
2015年度	1,966	1,245	721	36.7	2,321	1,353	968	41.7	5,692	3,492	2,200	38.7	9,979	6,090	3,889	39.0	20,244	13,316	6,928	34.2
2016年度	2,162	1,312	850	39.3	2,317	1,371	946	40.8	5,876	3,532	2,344	39.9	10,355	6,215	4,140	40.0	21,011	13,589	7,422	35.3
2017年度	2,291	1,404	887	38.7	2,328	1,372	956	41.1	6,120	3,696	2,424	39.6	10,739	6,472	4,267	39.7	21,976	14,213	7,763	35.3
2018年度	2,381	1,462	919	38.6	2,241	1,313	928	41.4	6,435	3,760	2,675	41.6	11,057	6,535	4,522	40.9	22,698	14,578	8,120	35.8
2019年度	2,432	1,481	951	39.1	2,272	1,328	944	41.5	6,536	3,749	2,787	42.6	11,240	6,558	4,682	41.7	23,245	14,878	8,367	36.0
2020年度	2,418	1,477	941	38.9	2,099	1,204	895	42.6	5,697	3,209	2,488	43.7	10,214	5,890	4,324	42.3	20,772	13,093	7,679	37.0
2021年度	2,581	1,560	1,021	39.6	2,310	1,326	984	42.6	6,543	3,714	2,829	43.2	11,434	6,600	4,834	42.3	23,530	14,824	8,706	37.0
	女性 40-49歳				50-59歳				60-74歳				女性 計							
	健診受診者	基準値内	基準値外	基準値外割合 (%)	健診受診者	基準値内	基準値外	基準値外割合 (%)	健診受診者	基準値内	基準値外	基準値外割合 (%)	健診受診者	基準値内	基準値外	基準値外割合 (%)				
2012年度	1,528	1,364	164	10.7	2,533	1,957	576	22.7	5,598	3,489	2,109	37.7	9,659	6,810	2,849	29.5				
2013年度	1,585	1,399	186	11.7	2,563	1,932	631	24.6	5,785	3,563	2,222	38.4	9,933	6,894	3,039	30.6				
2014年度	1,669	1,477	192	11.5	2,556	1,943	613	24.0	5,992	3,643	2,349	39.2	10,217	7,063	3,154	30.9				
2015年度	1,771	1,578	193	10.9	2,469	1,876	593	24.0	6,025	3,772	2,253	37.4	10,265	7,226	3,039	29.6				
2016年度	1,950	1,743	207	10.6	2,410	1,836	574	23.8	6,296	3,795	2,501	39.7	10,656	7,374	3,282	30.8				
2017年度	2,082	1,845	237	11.4	2,560	1,944	616	24.1	6,595	3,952	2,643	40.1	11,237	7,741	3,496	31.1				
2018年度	2,316	2,076	240	10.4	2,563	1,941	622	24.3	6,762	4,026	2,736	40.5	11,641	8,043	3,598	30.9				
2019年度	2,509	2,235	274	10.9	2,519	1,930	589	23.4	6,977	4,155	2,822	40.4	12,005	8,320	3,685	30.7				
2020年度	2,345	2,091	254	10.8	2,333	1,764	569	24.4	5,880	3,348	2,532	43.1	10,558	7,203	3,355	31.8				
2021年度	2,615	2,305	310	11.9	2,470	1,894	576	23.3	7,011	4,025	2,986	42.6	12,096	8,224	3,872	32.0				

付録表 2 8. 会津地域の健診受診者における性・年齢別の脂質値が基準値を外れた者（中性脂肪値が基準値以上、HDL コレステロール値が基準値未満、あるいは、コレステロールを下げる薬を使用）の人数および割合の推移

	男性 40-49歳				50-59歳				60-74歳				男性 計				男女 計			
	健診受診者	基準値内	基準値外	基準値外割合 (%)	健診受診者	基準値内	基準値外	基準値外割合 (%)	健診受診者	基準値内	基準値外	基準値外割合 (%)	健診受診者	基準値内	基準値外	基準値外割合 (%)	健診受診者	基準値内	基準値外	基準値外割合 (%)
2012年度	4,349	2,592	1,757	40.4	6,121	3,529	2,592	42.3	11,362	6,885	4,477	39.4	21,832	13,006	8,826	40.4	45,473	29,432	16,041	35.3
2013年度	4,414	2,612	1,802	40.8	6,100	3,458	2,642	43.3	11,693	7,008	4,685	40.1	22,207	13,078	9,129	41.1	46,193	29,707	16,486	35.7
2014年度	4,448	2,635	1,813	40.8	6,090	3,493	2,597	42.6	12,149	7,292	4,857	40.0	22,687	13,420	9,267	40.8	47,026	30,259	16,767	35.7
2015年度	4,608	2,776	1,832	39.8	5,989	3,373	2,616	43.7	12,349	7,263	5,086	41.2	22,946	13,412	9,534	41.5	46,865	30,198	16,667	35.6
2016年度	4,759	2,873	1,886	39.6	5,555	3,073	2,482	44.7	12,465	7,156	5,309	42.6	22,779	13,102	9,677	42.5	46,859	29,626	17,233	36.8
2017年度	4,954	3,044	1,910	38.6	5,784	3,258	2,526	43.7	12,912	7,492	5,420	42.0	23,650	13,794	9,856	41.7	48,476	30,884	17,592	36.3
2018年度	5,204	3,159	2,045	39.3	5,705	3,182	2,523	44.2	13,200	7,488	5,712	43.3	24,109	13,829	10,280	42.6	49,437	31,244	18,193	36.8
2019年度	5,329	3,195	2,134	40.0	5,652	3,141	2,511	44.4	13,293	7,454	5,839	43.9	24,274	13,790	10,484	43.2	49,624	31,057	18,567	37.4
2020年度	5,194	3,029	2,165	41.7	5,258	2,859	2,399	45.6	12,361	6,764	5,597	45.3	22,813	12,652	10,161	44.5	46,094	28,331	17,763	38.5
2021年度	5,604	3,323	2,281	40.7	5,508	2,989	2,519	45.7	13,525	7,309	6,216	46.0	24,637	13,621	11,016	44.7	49,593	30,354	19,239	38.8
	女性 40-49歳				50-59歳				60-74歳				女性 計							
	健診受診者	基準値内	基準値外	基準値外割合 (%)	健診受診者	基準値内	基準値外	基準値外割合 (%)	健診受診者	基準値内	基準値外	基準値外割合 (%)	健診受診者	基準値内	基準値外	基準値外割合 (%)				
2012年度	4,088	3,660	428	10.5	6,030	4,637	1,393	23.1	13,523	8,129	5,394	39.9	23,641	16,426	7,215	30.5				
2013年度	4,139	3,673	466	11.3	6,048	4,645	1,403	23.2	13,799	8,311	5,488	39.8	23,986	16,629	7,357	30.7				
2014年度	4,197	3,770	427	10.2	6,014	4,572	1,442	24.0	14,128	8,497	5,631	39.9	24,339	16,839	7,500	30.8				
2015年度	4,198	3,730	468	11.1	5,777	4,502	1,275	22.1	13,944	8,554	5,390	38.7	23,919	16,786	7,133	29.8				
2016年度	4,326	3,870	456	10.5	5,681	4,320	1,361	24.0	14,073	8,334	5,739	40.8	24,080	16,524	7,556	31.4				
2017年度	4,624	4,136	488	10.6	5,982	4,566	1,416	23.7	14,220	8,388	5,832	41.0	24,826	17,090	7,736	31.2				
2018年度	4,828	4,310	518	10.7	6,036	4,586	1,450	24.0	14,464	8,519	5,945	41.1	25,328	17,415	7,913	31.2				
2019年度	4,939	4,340	599	12.1	5,927	4,504	1,423	24.0	14,484	8,423	6,061	41.8	25,350	17,267	8,083	31.9				
2020年度	4,674	4,161	513	11.0	5,463	4,135	1,328	24.3	13,144	7,383	5,761	43.8	23,281	15,679	7,602	32.7				
2021年度	4,961	4,388	573	11.6	5,733	4,353	1,380	24.1	14,262	7,992	6,270	44.0	24,956	16,733	8,223	32.9				



付録表 2 9. 相双地域の健診受診者における性・年齢別の脂質値が基準値を外れた者（中性脂肪値が基準値以上、HDL コレステロール値が基準値未満、あるいは、コレステロールを下げる薬を使用）の人数および割合の推移

	男性 40-49歳				50-59歳				60-74歳				男性 計				男女 計			
	健診受診者	基準値内	基準値外	基準値外割合 (%)	健診受診者	基準値内	基準値外	基準値外割合 (%)	健診受診者	基準値内	基準値外	基準値外割合 (%)	健診受診者	基準値内	基準値外	基準値外割合 (%)	健診受診者	基準値内	基準値外	基準値外割合 (%)
2012年度	1,950	1,075	875	44.9	2,815	1,541	1,274	45.3	6,218	3,592	2,626	42.2	10,983	6,208	4,775	43.5	23,043	14,193	8,850	38.4
2013年度	2,031	1,149	882	43.4	2,943	1,589	1,354	46.0	6,773	3,864	2,909	42.9	11,747	6,602	5,145	43.8	24,558	14,836	9,722	39.6
2014年度	2,033	1,123	910	44.8	2,792	1,533	1,259	45.1	6,889	3,870	3,019	43.8	11,714	6,526	5,188	44.3	24,785	14,802	9,983	40.3
2015年度	2,157	1,248	909	42.1	2,788	1,514	1,274	45.7	7,170	3,971	3,199	44.6	12,115	6,733	5,382	44.4	25,699	15,557	10,142	39.5
2016年度	2,176	1,257	919	42.2	2,644	1,423	1,221	46.2	7,481	4,113	3,368	45.0	12,301	6,793	5,508	44.8	26,541	15,761	10,780	40.6
2017年度	2,376	1,349	1,027	43.2	2,735	1,454	1,281	46.8	7,861	4,267	3,594	45.7	12,972	7,070	5,902	45.5	27,575	16,324	11,251	40.8
2018年度	2,471	1,436	1,035	41.9	2,664	1,408	1,256	47.1	7,955	4,185	3,770	47.4	13,090	7,029	6,061	46.3	27,499	15,954	11,545	42.0
2019年度	2,437	1,460	977	40.1	2,515	1,320	1,195	47.5	7,870	4,095	3,775	48.0	12,822	6,875	5,947	46.4	26,926	15,486	11,440	42.5
2020年度	2,386	1,365	1,021	42.8	2,400	1,227	1,173	48.9	7,303	3,755	3,548	48.6	12,089	6,347	5,742	47.5	24,914	14,096	10,818	43.4
2021年度	2,566	1,470	1,096	42.7	2,530	1,325	1,205	47.6	7,964	4,002	3,962	49.7	13,060	6,797	6,263	48.0	26,985	15,173	11,812	43.8
	女性 40-49歳				50-59歳				60-74歳				女性 計							
	健診受診者	基準値内	基準値外	基準値外割合 (%)	健診受診者	基準値内	基準値外	基準値外割合 (%)	健診受診者	基準値内	基準値外	基準値外割合 (%)	健診受診者	基準値内	基準値外	基準値外割合 (%)				
2012年度	1,979	1,681	298	15.1	3,253	2,359	894	27.5	6,828	3,945	2,883	42.2	12,060	7,985	4,075	33.8				
2013年度	2,012	1,721	291	14.5	3,188	2,245	943	29.6	7,611	4,268	3,343	43.9	12,811	8,234	4,577	35.7				
2014年度	1,986	1,683	303	15.3	3,158	2,225	933	29.5	7,927	4,368	3,559	44.9	13,071	8,276	4,795	36.7				
2015年度	2,179	1,872	307	14.1	3,261	2,377	884	27.1	8,144	4,575	3,569	43.8	13,584	8,824	4,760	35.0				
2016年度	2,292	1,954	338	14.7	3,223	2,282	941	29.2	8,725	4,732	3,993	45.8	14,240	8,968	5,272	37.0				
2017年度	2,372	2,034	338	14.2	3,278	2,318	960	29.3	8,953	4,902	4,051	45.2	14,603	9,254	5,349	36.6				
2018年度	2,372	2,023	349	14.7	3,070	2,151	919	29.9	8,967	4,751	4,216	47.0	14,409	8,925	5,484	38.1				
2019年度	2,290	1,940	350	15.3	2,836	1,977	859	30.3	8,978	4,694	4,284	47.7	14,104	8,611	5,493	38.9				
2020年度	2,103	1,755	348	16.5	2,560	1,779	781	30.5	8,162	4,215	3,947	48.4	12,825	7,749	5,076	39.6				
2021年度	2,302	1,947	355	15.4	2,745	1,909	836	30.5	8,878	4,520	4,358	49.1	13,925	8,376	5,549	39.8				

付録表 3 0. いわき地域の健診受診者における性・年齢別の脂質値が基準値を外れた者（中性脂肪値が基準値以上、HDL コレステロール値が基準値未満、あるいは、コレステロールを下げる薬を使用）の人数および割合の推移

	男性 40-49歳				50-59歳				60-74歳				男性 計				男女 計			
	健診受診者	基準値内	基準値外	基準値外割合 (%)	健診受診者	基準値内	基準値外	基準値外割合 (%)	健診受診者	基準値内	基準値外	基準値外割合 (%)	健診受診者	基準値内	基準値外	基準値外割合 (%)	健診受診者	基準値内	基準値外	基準値外割合 (%)
2012年度	4,564	2,770	1,794	39.3	5,039	2,921	2,118	42.0	6,802	3,954	2,848	41.9	16,405	9,645	6,760	41.2	31,636	20,285	11,351	35.9
2013年度	4,802	2,907	1,895	39.5	5,114	3,009	2,105	41.2	7,839	4,469	3,370	43.0	17,755	10,385	7,370	41.5	34,858	22,163	12,695	36.4
2014年度	4,900	2,996	1,904	38.9	5,111	2,992	2,119	41.5	9,373	5,292	4,081	43.5	19,384	11,280	8,104	41.8	38,394	24,107	14,287	37.2
2015年度	5,324	3,330	1,994	37.5	5,175	3,029	2,146	41.5	9,790	5,496	4,294	43.9	20,289	11,855	8,434	41.6	40,352	25,711	14,641	36.3
2016年度	5,622	3,488	2,134	38.0	5,126	3,006	2,120	41.4	10,073	5,660	4,413	43.8	20,821	12,154	8,667	41.6	41,318	26,157	15,161	36.7
2017年度	5,968	3,837	2,131	35.7	5,508	3,189	2,319	42.1	10,657	5,827	4,830	45.3	22,133	12,853	9,280	41.9	44,271	28,081	16,190	36.6
2018年度	6,241	4,010	2,231	35.7	5,651	3,277	2,374	42.0	10,854	5,903	4,951	45.6	22,746	13,190	9,556	42.0	45,018	28,503	16,515	36.7
2019年度	6,090	3,892	2,198	36.1	5,559	3,174	2,385	42.9	10,871	5,812	5,059	46.5	22,520	12,878	9,642	42.8	44,598	28,100	16,498	37.0
2020年度	5,835	3,689	2,146	36.8	5,352	3,097	2,255	42.1	10,218	5,423	4,795	46.9	21,405	12,209	9,196	43.0	41,267	25,887	15,380	37.3
2021年度	6,134	3,924	2,210	36.0	5,709	3,332	2,377	41.6	10,898	5,754	5,144	47.2	22,741	13,010	9,731	42.8	44,519	27,891	16,628	37.4
	女性 40-49歳				50-59歳				60-74歳				女性 計							
	健診受診者	基準値内	基準値外	基準値外割合 (%)	健診受診者	基準値内	基準値外	基準値外割合 (%)	健診受診者	基準値内	基準値外	基準値外割合 (%)	健診受診者	基準値内	基準値外	基準値外割合 (%)				
2012年度	3,208	2,902	306	9.5	4,157	3,169	988	23.8	7,866	4,569	3,297	41.9	15,231	10,640	4,591	30.1				
2013年度	3,528	3,151	377	10.7	4,429	3,425	1,004	22.7	9,146	5,202	3,944	43.1	17,103	11,778	5,325	31.1				
2014年度	3,655	3,247	408	11.2	4,675	3,601	1,074	23.0	10,680	5,979	4,701	44.0	19,010	12,827	6,183	32.5				
2015年度	4,033	3,607	426	10.6	4,839	3,801	1,038	21.5	11,191	6,448	4,743	42.4	20,063	13,856	6,207	30.9				
2016年度	4,405	3,922	483	11.0	4,917	3,790	1,127	22.9	11,175	6,291	4,884	43.7	20,497	14,003	6,494	31.7				
2017年度	4,865	4,340	525	10.8	5,430	4,196	1,234	22.7	11,843	6,692	5,151	43.5	22,138	15,228	6,910	31.2				
2018年度	4,985	4,467	518	10.4	5,511	4,202	1,309	23.8	11,776	6,644	5,132	43.6	22,272	15,313	6,959	31.2				
2019年度	5,075	4,561	514	10.1	5,316	4,067	1,249	23.5	11,687	6,594	5,093	43.6	22,078	15,222	6,856	31.1				
2020年度	4,798	4,313	485	10.1	4,832	3,691	1,141	23.6	10,232	5,674	4,558	44.5	19,862	13,678	6,184	31.1				
2021年度	5,302	4,700	602	11.4	5,325	4,080	1,245	23.4	11,151	6,101	5,050	45.3	21,778	14,881	6,897	31.7				