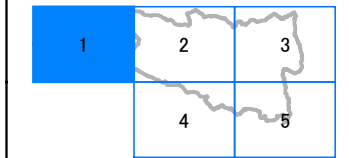
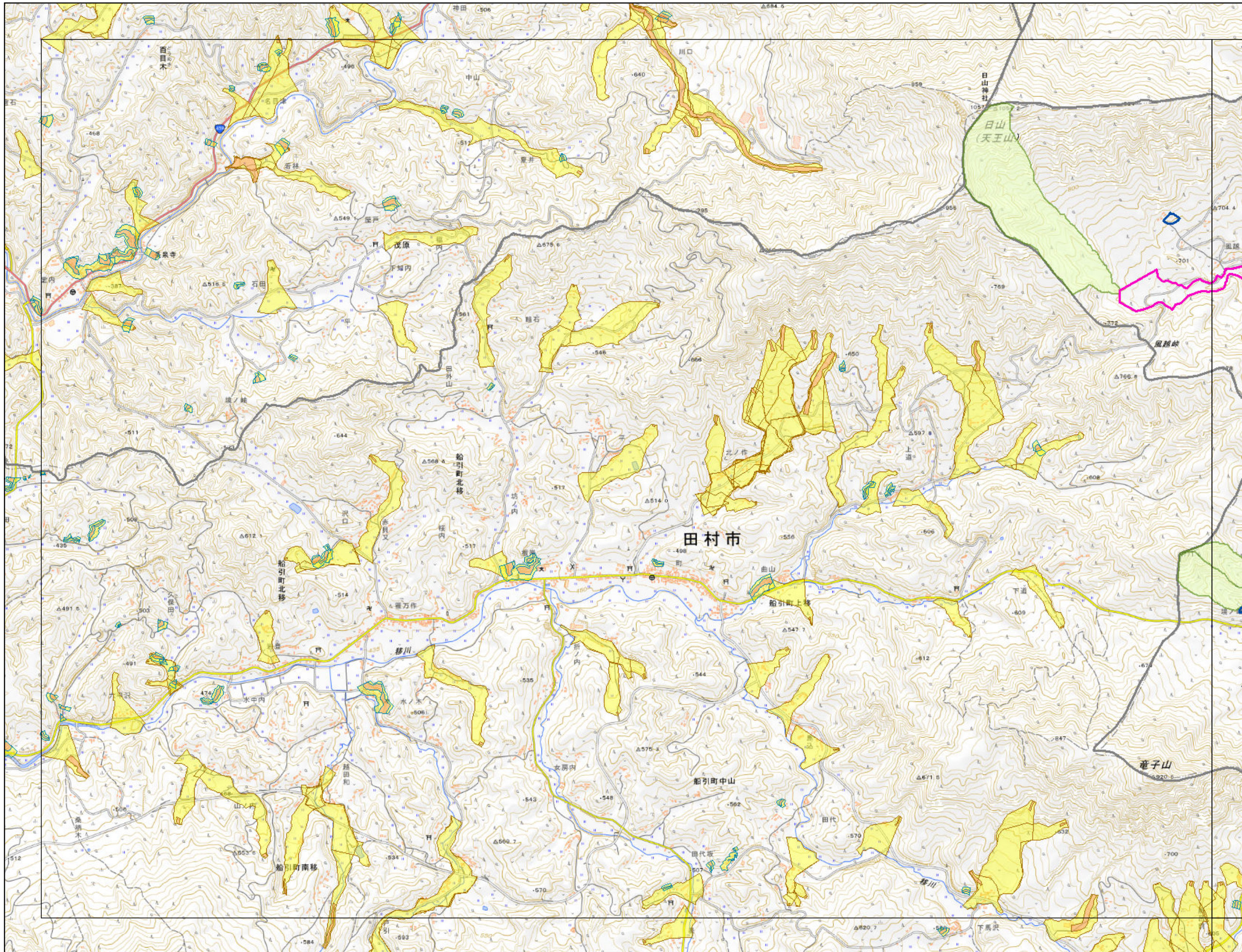
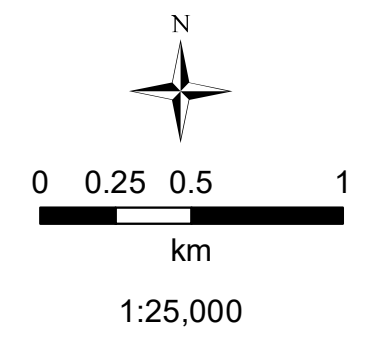


# 新たな土砂災害の発生のおそれのある箇所 位置図 葛尾村(1)

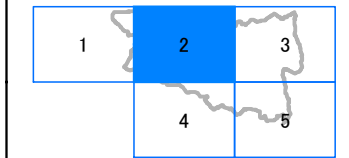
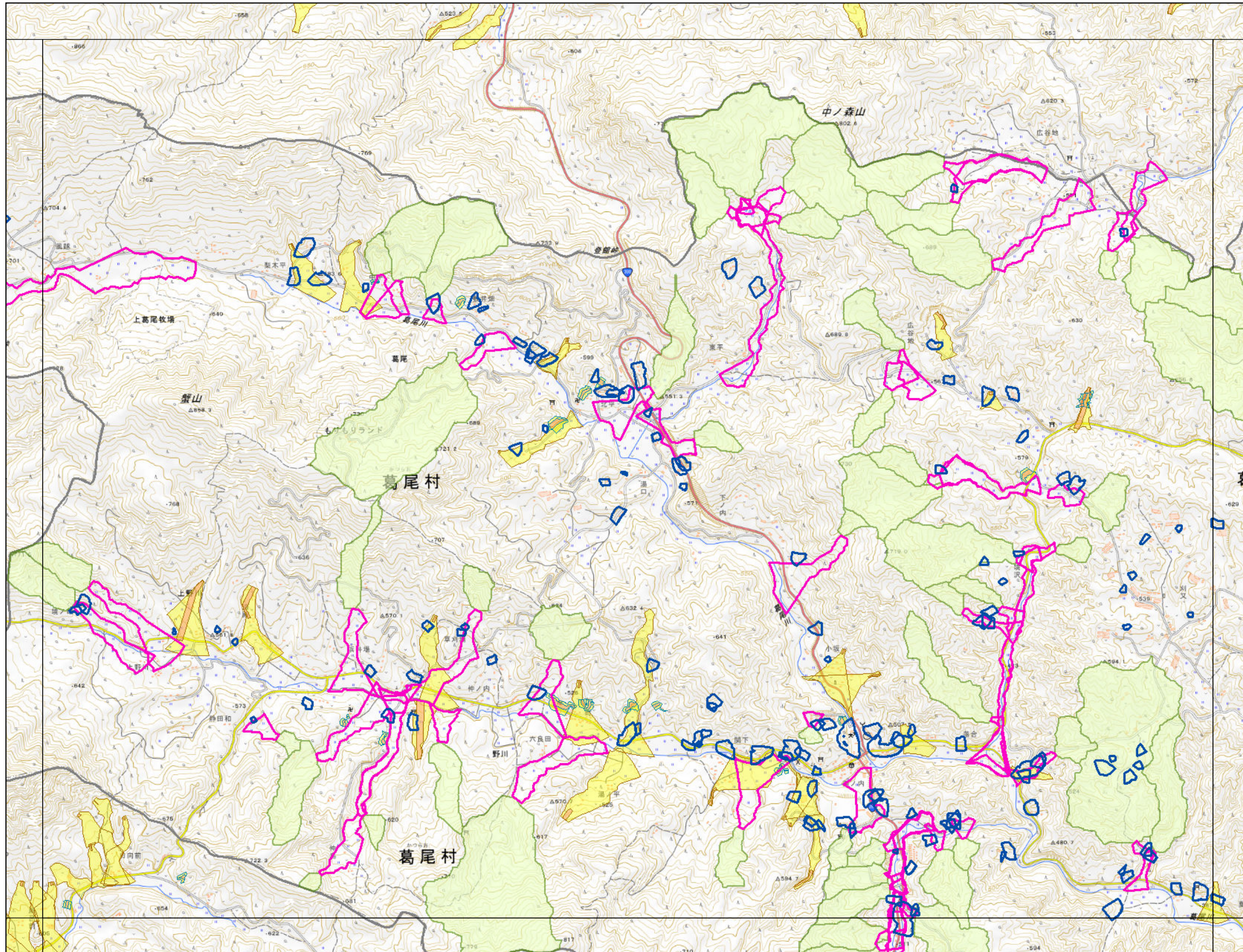


- 凡例**
- 新たな土砂災害の発生のおそれのある箇所
- 被害想定範囲 (急傾斜地の崩壊)
  - 被害想定範囲 (土石流)
  - 流域
- 土砂災害特別警戒区域
- 急傾斜地の崩壊
  - 土石流
- 土砂災害警戒区域
- 急傾斜地の崩壊
  - 土石流

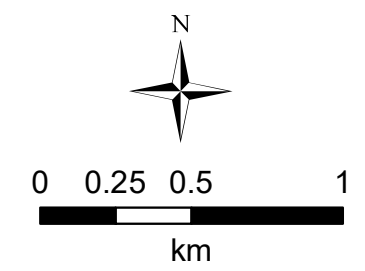


背景には国土地理院の地理院地図(標準地図)を使用

# 新たな土砂災害の発生のおそれのある箇所 位置図 葛尾村(2)

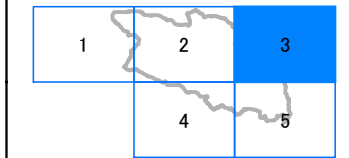
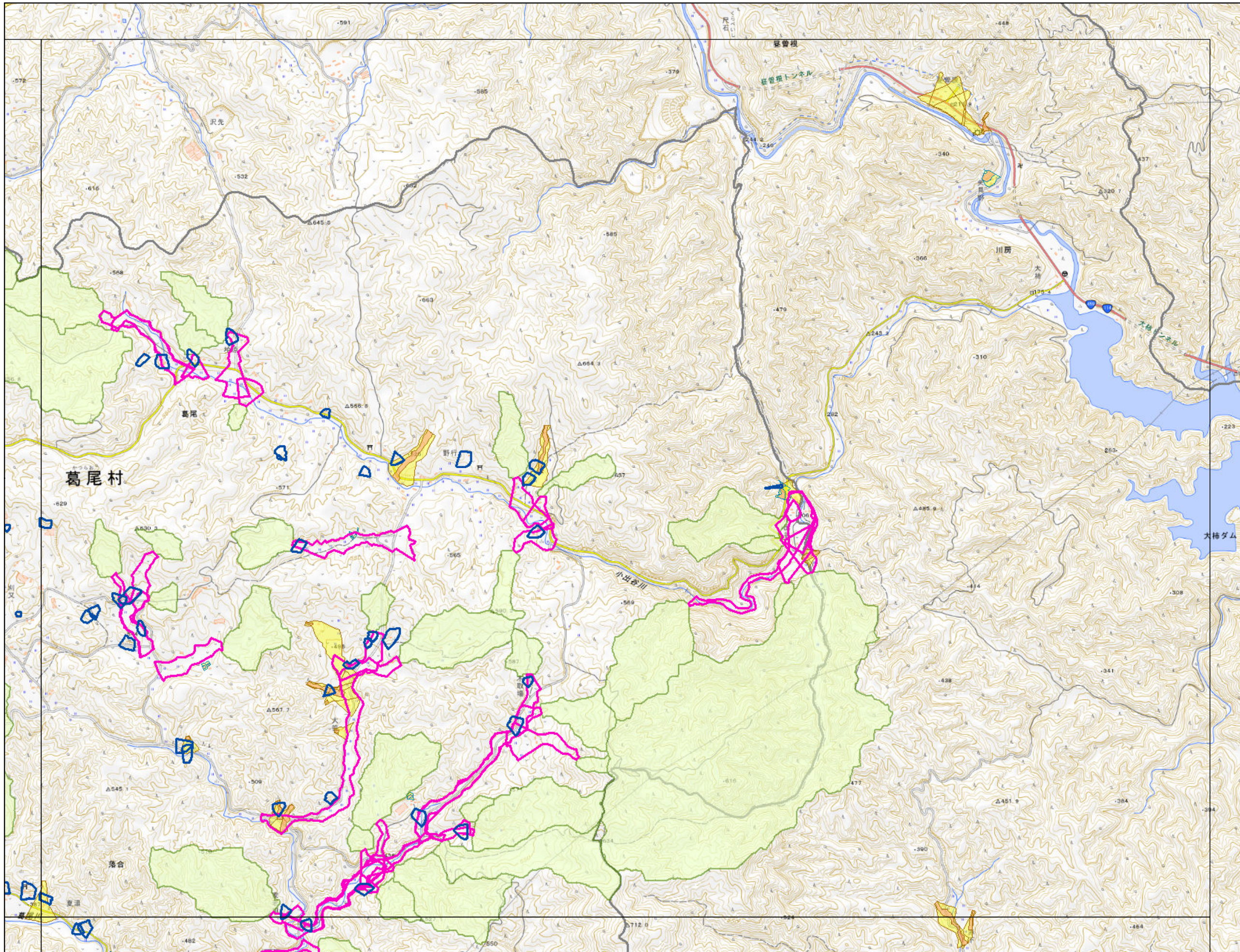


- 凡例**
- 新たな土砂災害の発生のおそれのある箇所
- 被害想定範囲 (急傾斜地の崩壊)
  - 被害想定範囲 (土石流)
  - 流域
- 土砂災害特別警戒区域
- 急傾斜地の崩壊
  - 土石流
- 土砂災害警戒区域
- 急傾斜地の崩壊
  - 土石流

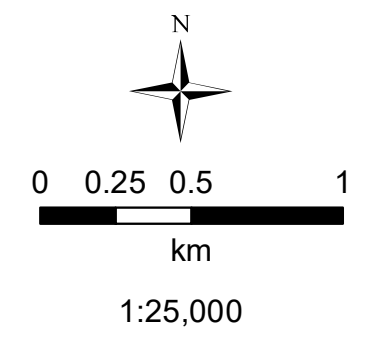


背景には国土地理院の地理院地図(標準地図)を使用

# 新たな土砂災害の発生のおそれのある箇所 位置図 葛尾村(3)

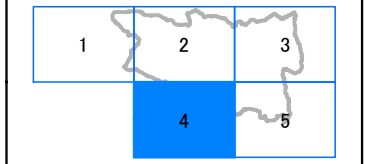
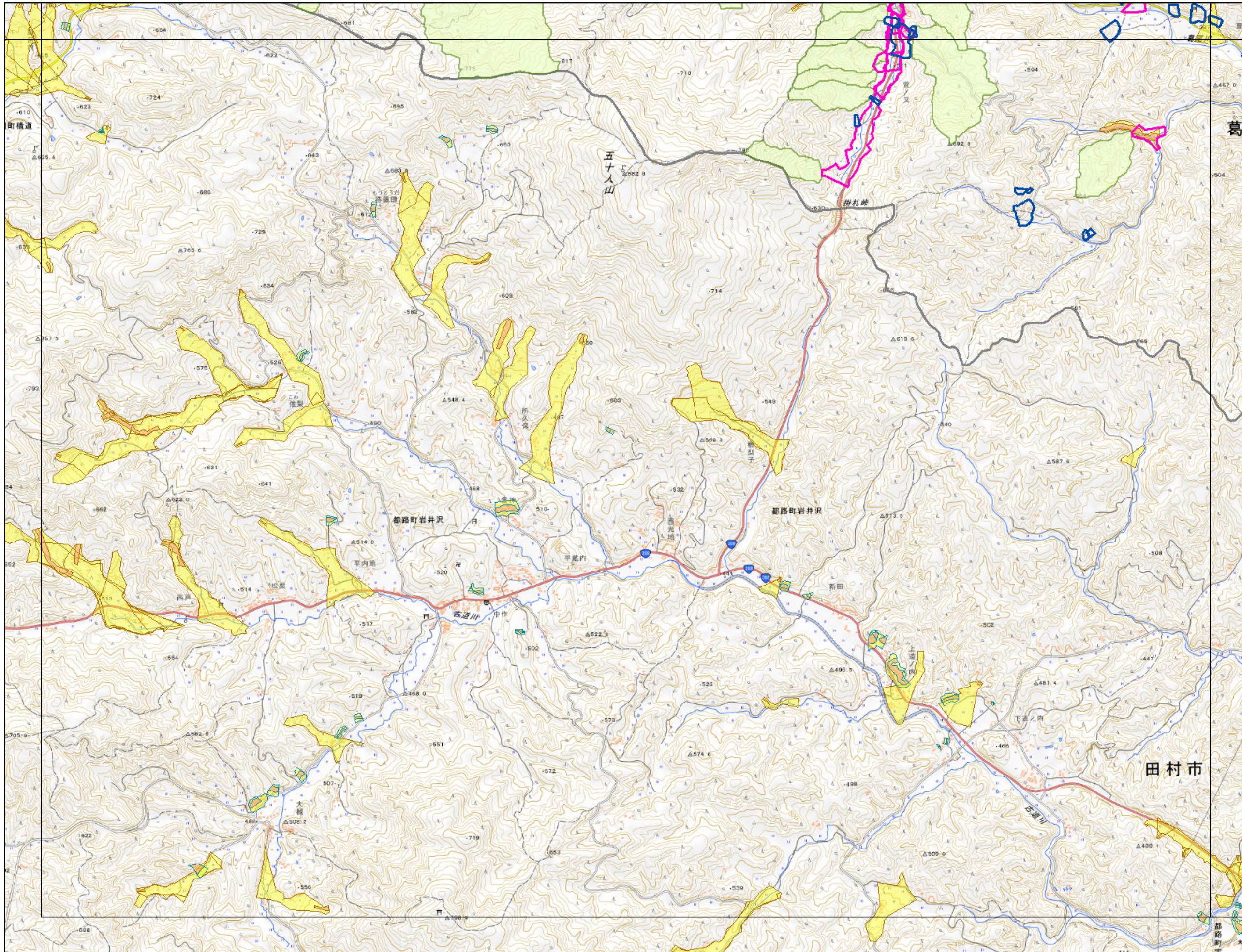


- 凡例**
- 新たな土砂災害の発生のおそれのある箇所
- 被害想定範囲 (急傾斜地の崩壊)
  - 被害想定範囲 (土石流)
  - 流域
- 土砂災害特別警戒区域
- 急傾斜地の崩壊
  - 土石流
- 土砂災害警戒区域
- 急傾斜地の崩壊
  - 土石流

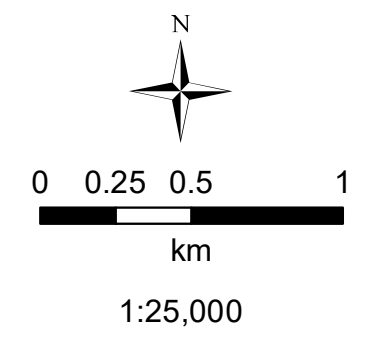


背景には国土地理院の地理院地図(標準地図)を使用

# 新たな土砂災害の発生のおそれのある箇所 位置図 葛尾村(4)

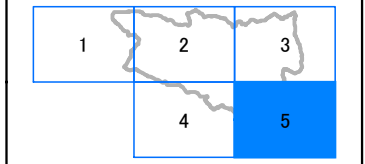
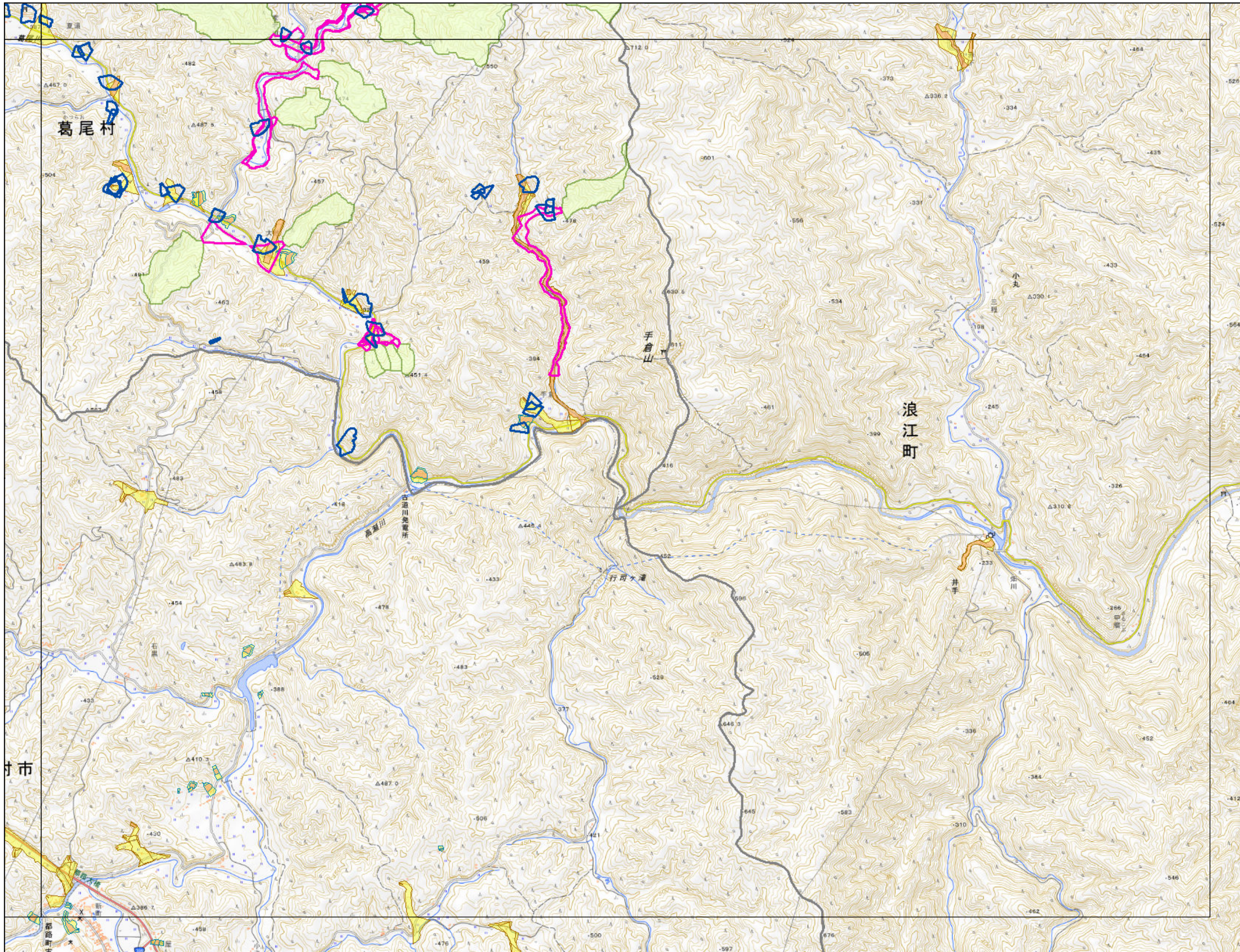


- 凡例**
- 新たな土砂災害の発生のおそれのある箇所
- 被害想定範囲 (急傾斜地の崩壊)
  - 被害想定範囲 (土石流)
  - 流域
- 土砂災害特別警戒区域
- 急傾斜地の崩壊
  - 土石流
- 土砂災害警戒区域
- 急傾斜地の崩壊
  - 土石流

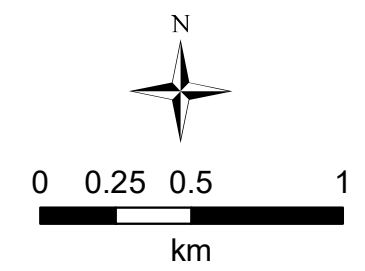


背景には国土地理院の地理院地図(標準地図)を使用

# 新たな土砂災害の発生のおそれのある箇所 位置図 葛尾村(5)



- 凡例**
- 新たな土砂災害の発生のおそれのある箇所
- 被害想定範囲 (急傾斜地の崩壊)
  - 被害想定範囲 (土石流)
  - 流域
- 土砂災害特別警戒区域
- 急傾斜地の崩壊
  - 土石流
- 土砂災害警戒区域
- 急傾斜地の崩壊
  - 土石流



1:25,000

背景には国土地理院の  
地理院地図(標準地図)を使用