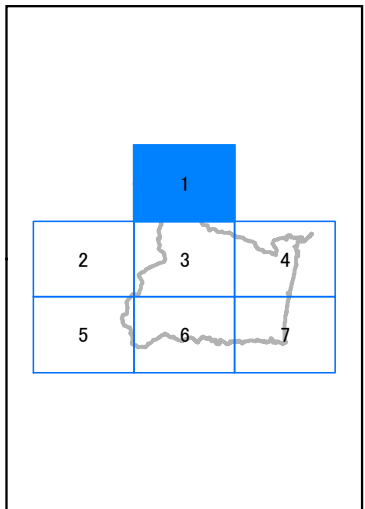


新たな土砂災害の発生のおそれのある箇所 位置図 檜葉町（1）



凡例

新たな土砂災害の発生のおそれのある箇所

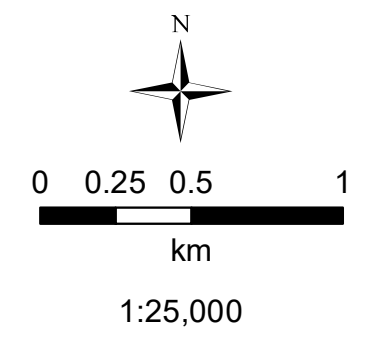
- 被害想定範囲 (急傾斜地の崩壊)
- 被害想定範囲 (土石流)
- 流域

土砂災害特別警戒区域

- 急傾斜地の崩壊
- 土石流

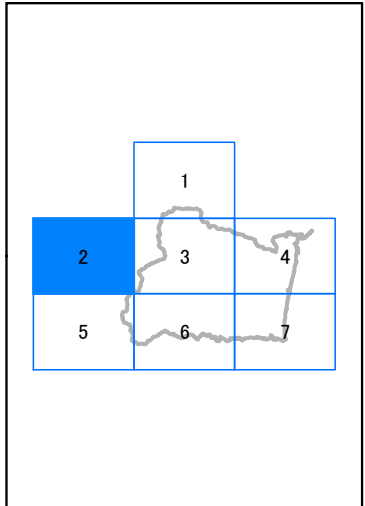
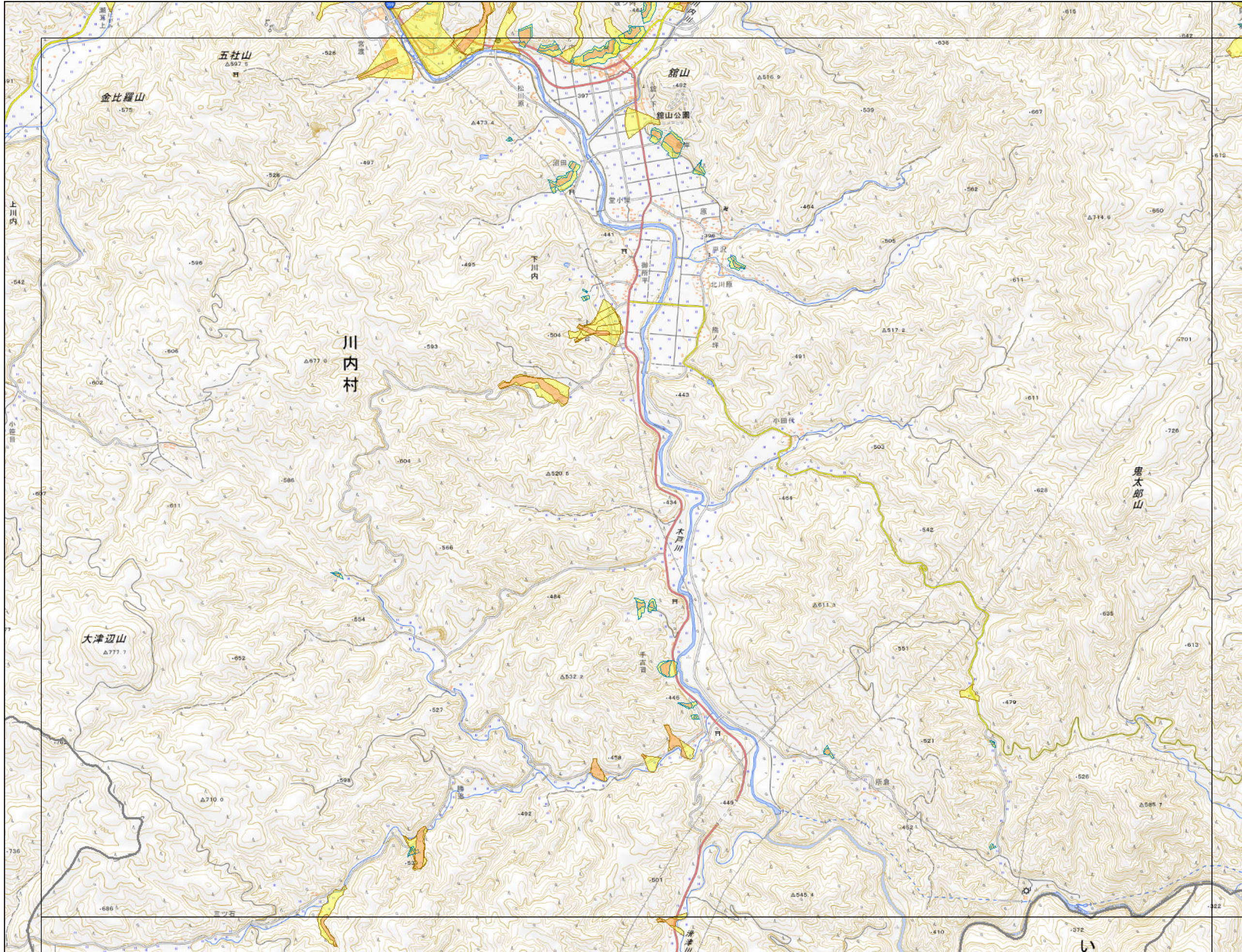
土砂災害警戒区域

- 急傾斜地の崩壊
- 土石流



背景には国土地理院の
地理院地図(標準地図)を使用

新たな土砂災害の発生のおそれのある箇所 位置図 檜葉町（2）



凡例

新たな土砂災害の発生のおそれのある箇所

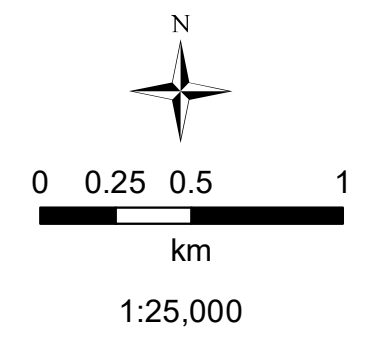
- 被害想定範囲 (急傾斜地の崩壊)
- 被害想定範囲 (土石流)
- 流域

土砂災害特別警戒区域

- 急傾斜地の崩壊
- 土石流

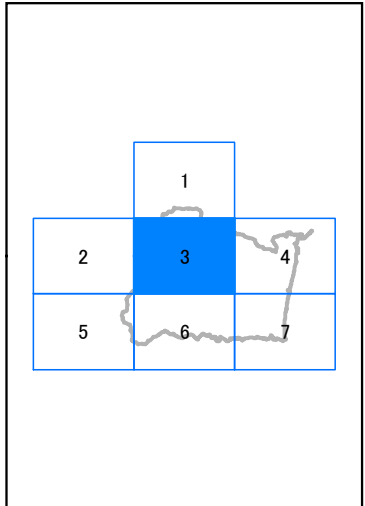
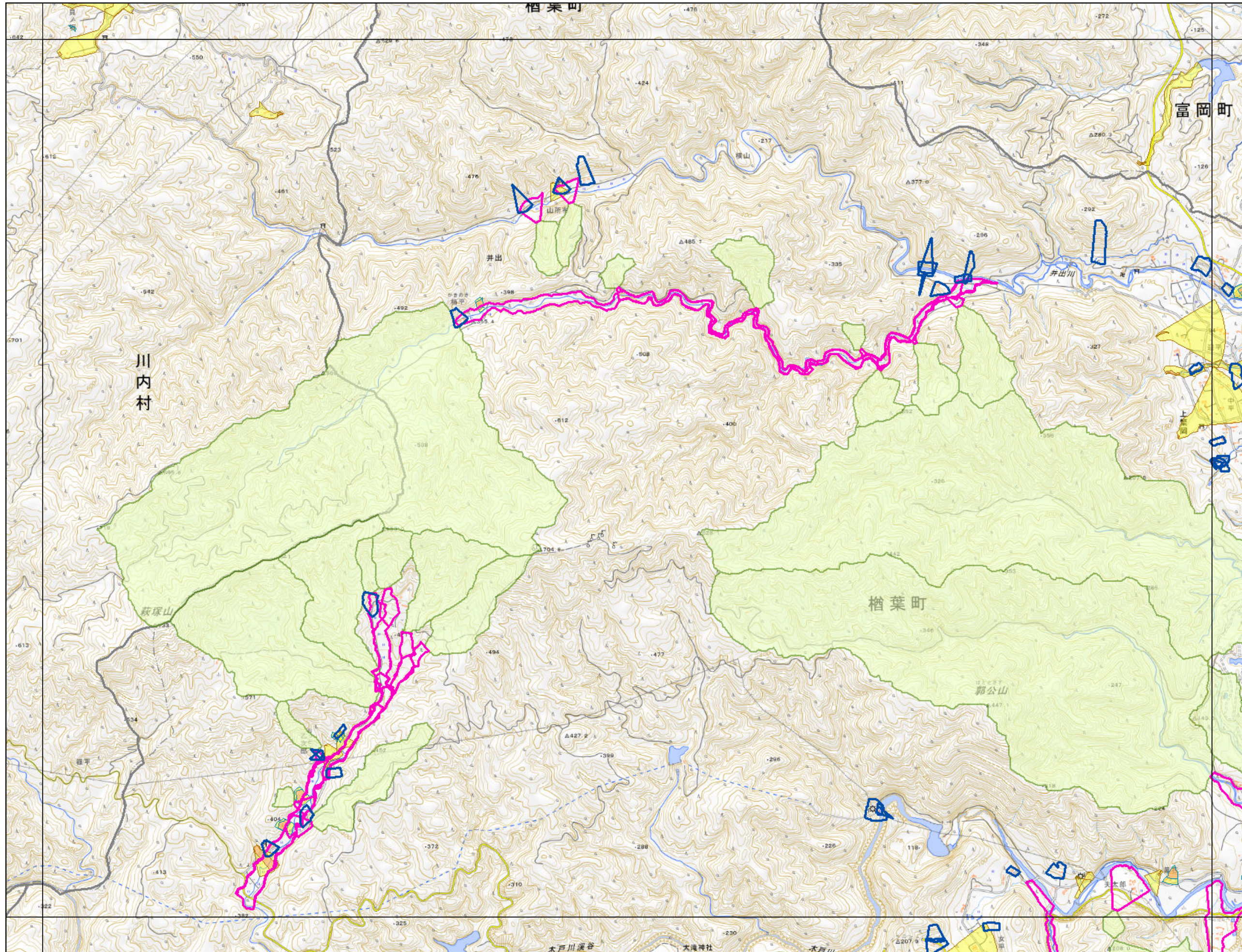
土砂災害警戒区域

- 急傾斜地の崩壊
- 土石流



背景には国土地理院の
地理院地図(標準地図)を使用

新たな土砂災害の発生のおそれのある箇所 位置図 檜葉町（3）



凡例

新たな土砂災害の発生のおそれのある箇所

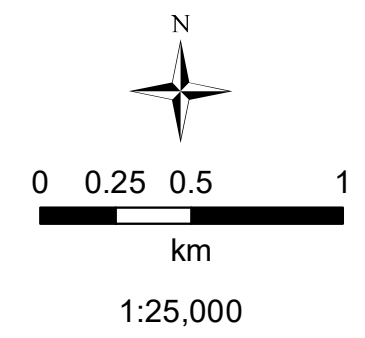
- 被害想定範囲 (急傾斜地の崩壊)
- 被害想定範囲 (土石流)
- 流域

土砂災害特別警戒区域

- 急傾斜地の崩壊
- 土石流

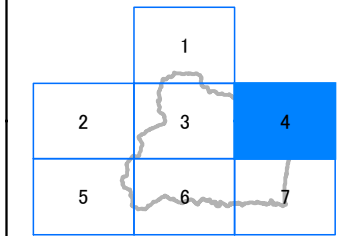
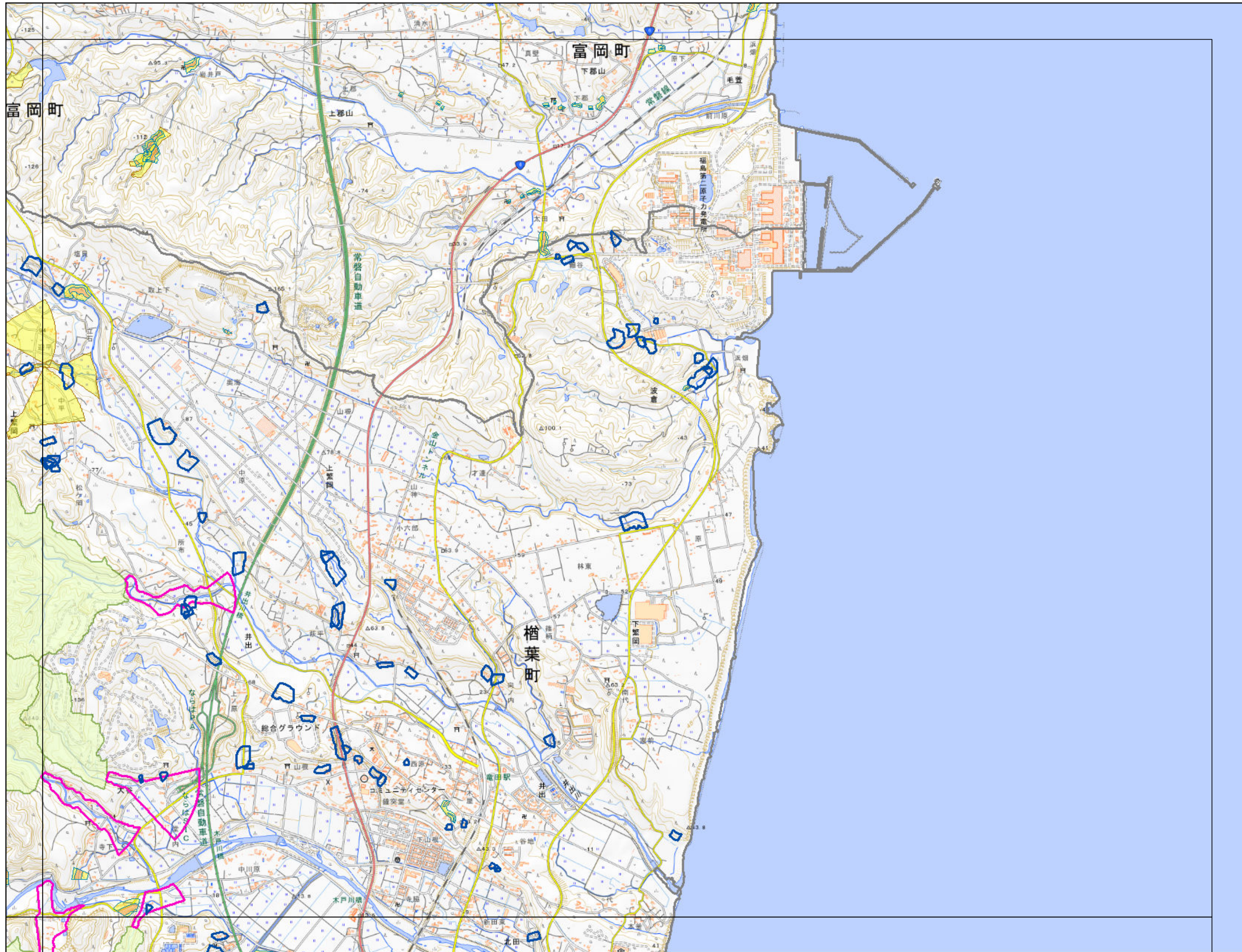
土砂災害警戒区域

- 急傾斜地の崩壊
- 土石流

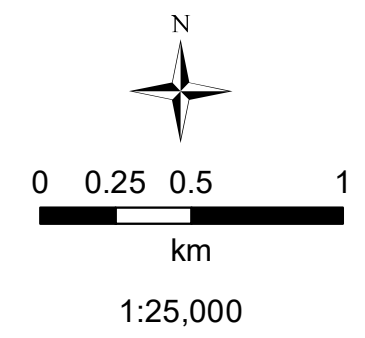


背景には国土地理院の地理院地図(標準地図)を使用

新たな土砂災害の発生のおそれのある箇所 位置図 榎葉町（4）

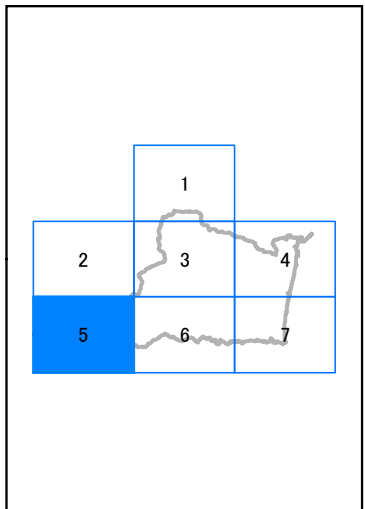
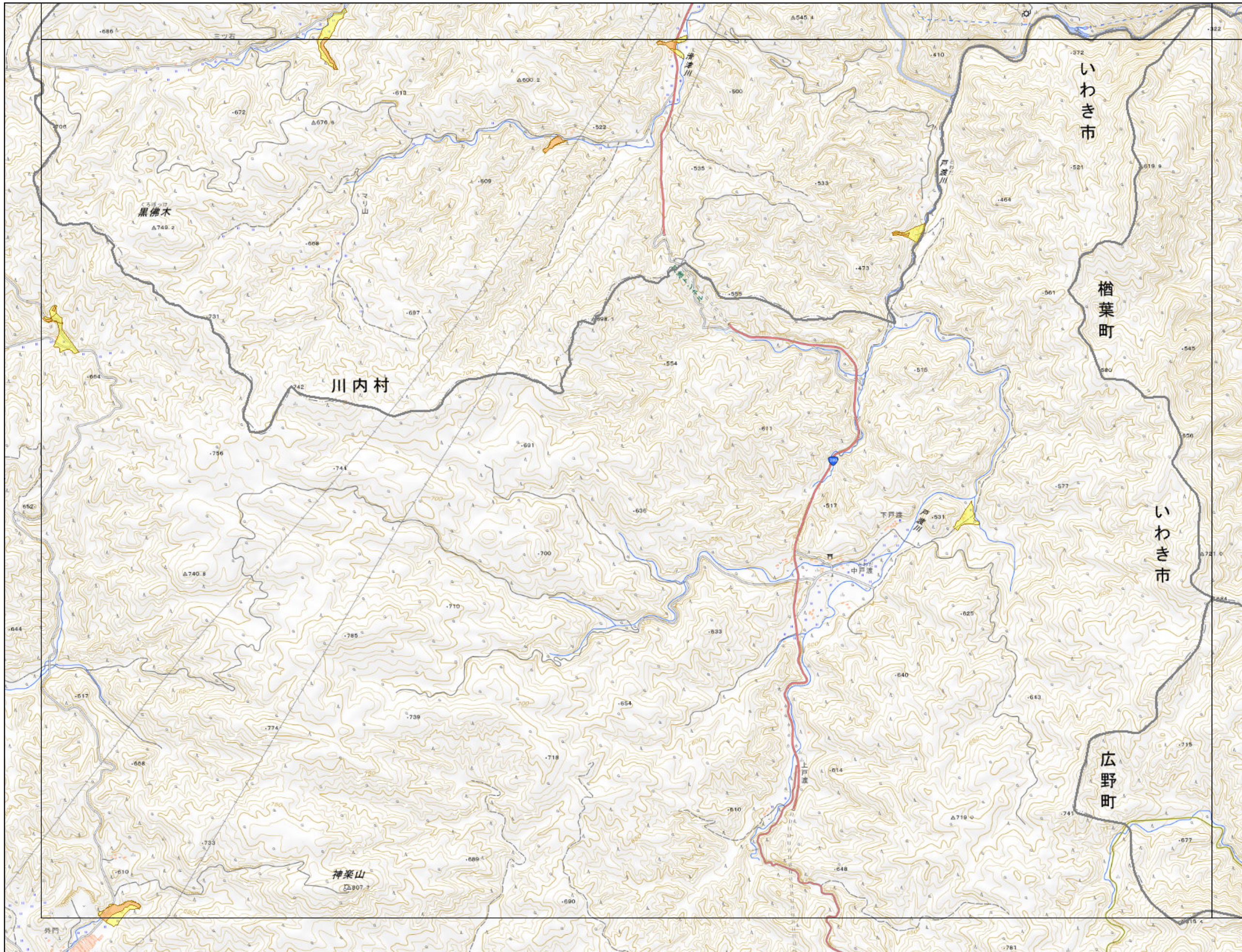


- 凡例**
- 新たな土砂災害の発生のおそれのある箇所
- 被害想定範囲 (急傾斜地の崩壊)
 - 被害想定範囲 (土石流)
 - 流域
- 土砂災害特別警戒区域
- 急傾斜地の崩壊
 - 土石流
- 土砂災害警戒区域
- 急傾斜地の崩壊
 - 土石流



背景には国土地理院の地理院地図(標準地図)を使用

新たな土砂災害の発生のおそれのある箇所 位置図 檜葉町（5）



凡例

新たな土砂災害の発生のおそれのある箇所

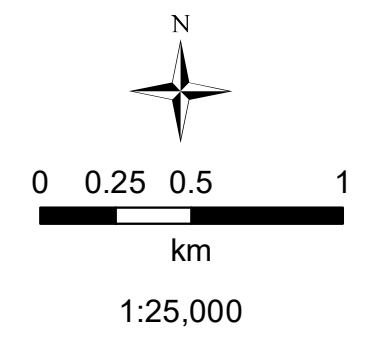
- 被害想定範囲 (急傾斜地の崩壊) [Blue outline]
- 被害想定範囲 (土石流) [Pink outline]
- 流域 [Green fill]

土砂災害特別警戒区域

- 急傾斜地の崩壊 [Red fill]
- 土石流 [Orange fill]

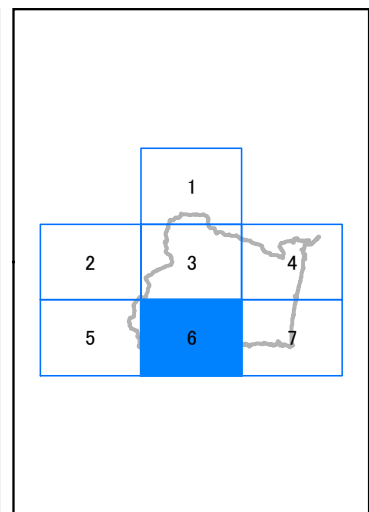
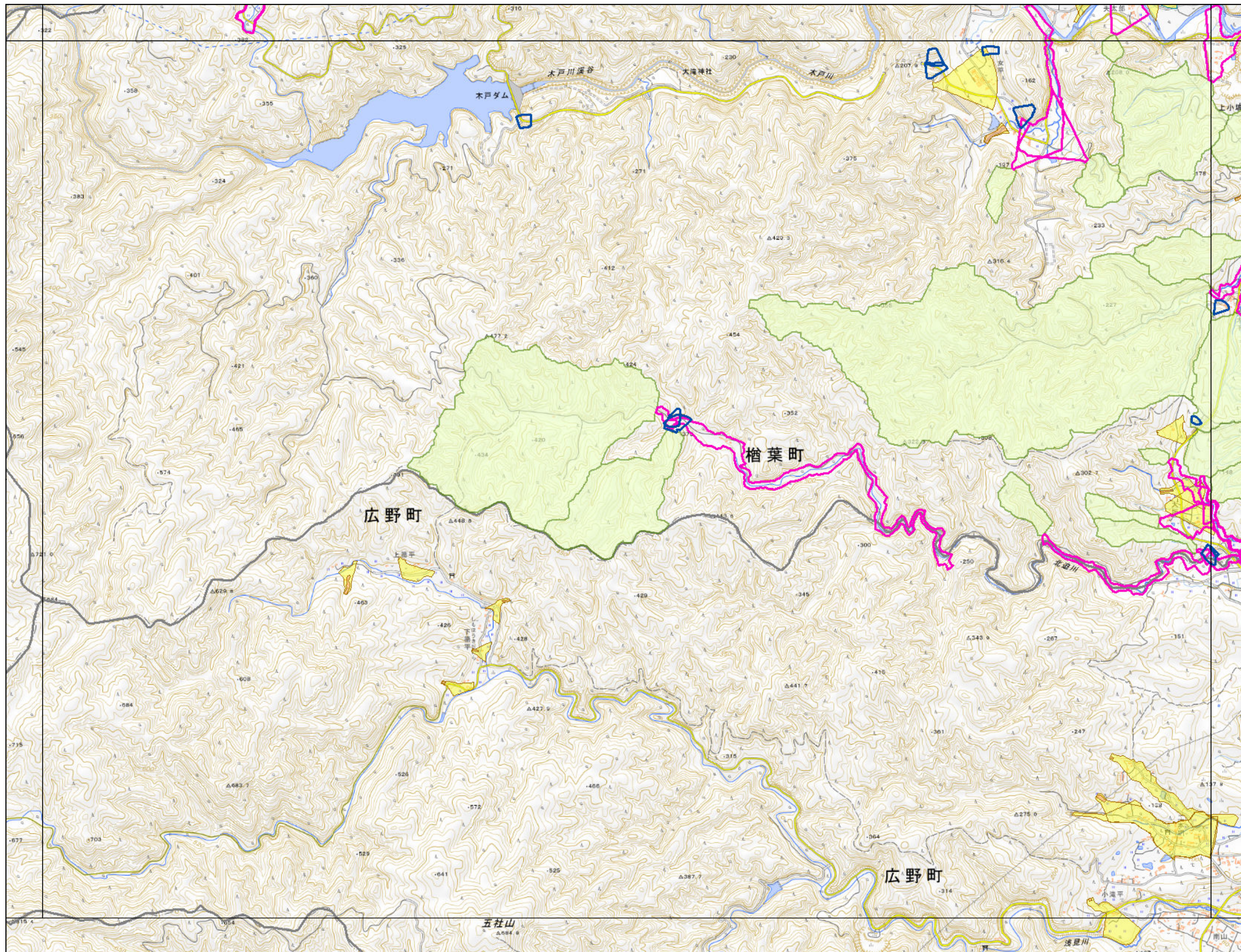
土砂災害警戒区域

- 急傾斜地の崩壊 [Light green fill]
- 土石流 [Light orange fill]



背景には国土地理院の地理院地図(標準地図)を使用

新たな土砂災害の発生のおそれのある箇所 位置図 檜葉町（6）



凡例

新たな土砂災害の発生のおそれのある箇所

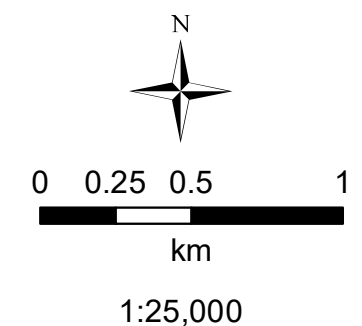
- 被害想定範囲 (急傾斜地の崩壊)
- 被害想定範囲 (土石流)
- 流域

土砂災害特別警戒区域

- 急傾斜地の崩壊
- 土石流

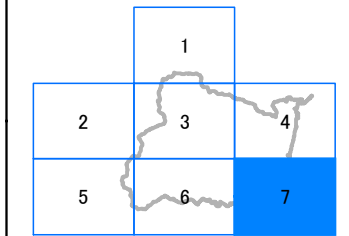
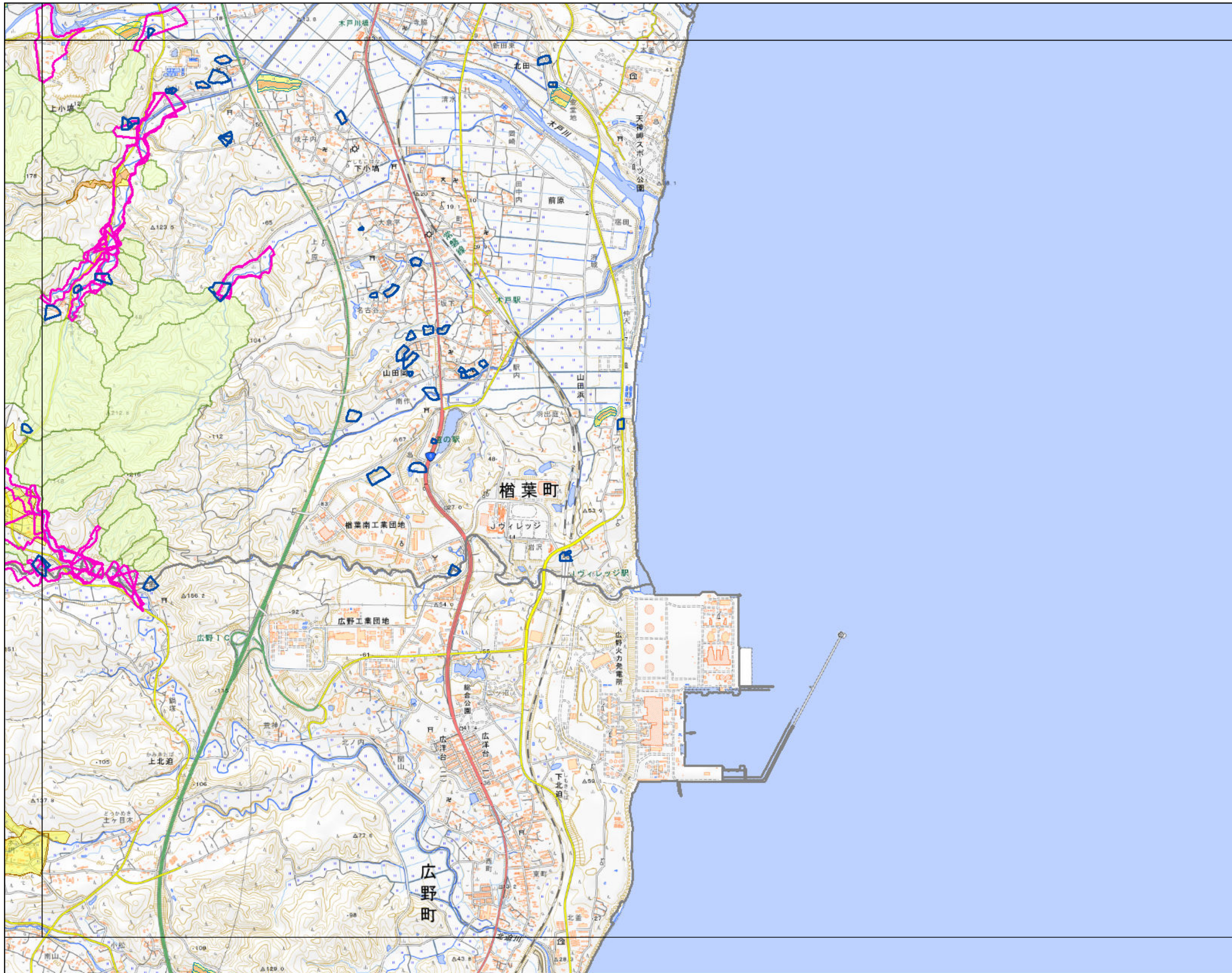
土砂災害警戒区域

- 急傾斜地の崩壊
- 土石流

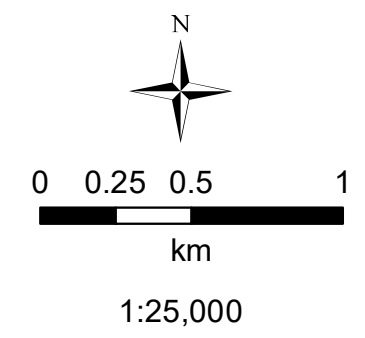


背景には国土地理院の地理院地図(標準地図)を使用

新たな土砂災害の発生のおそれのある箇所 位置図 榑葉町（7）



- 凡例**
- 新たな土砂災害の発生のおそれのある箇所
- 被害想定範囲 (急傾斜地の崩壊)
 - 被害想定範囲 (土石流)
 - 流域
- 土砂災害特別警戒区域
- 急傾斜地の崩壊
 - 土石流
- 土砂災害警戒区域
- 急傾斜地の崩壊
 - 土石流



背景には国土地理院の
地理院地図(標準地図)を使用