

前橋工科大学 3年度活動報告
二本松市 竹ノ内集落
都市地域計画研究室
2024/2/17



1、2年度を踏まえた3年度の活動

1年度の活動

現地でフィールドワーク
やワークショップを
通して地域の魅力発見と
課題の整理



2年度の活動

竹の活用方法として休憩
所の制作と地域の集まる
場として空き家の活用案
を考えた



3年度目は2年度
に想定空き家から別の空き家へと
変更したため、改めて新しい空き家
の調査・活用案の
ワークショップを行った。

また、長期的提案として旧木幡第二小学校の活用案のワークショップを行った。

現地調査

空き家の現地調査

実際に地域の方と一緒に対象の空き家の現地調査を行った。写真だけではわからなかった点を見つけることができ、提案に活かすことが出来た。



空き家での活用ワークショップ

空き家でテーブルなどを出して実際に利用するワークショップを行った。



小学校現地調査



2階 教室



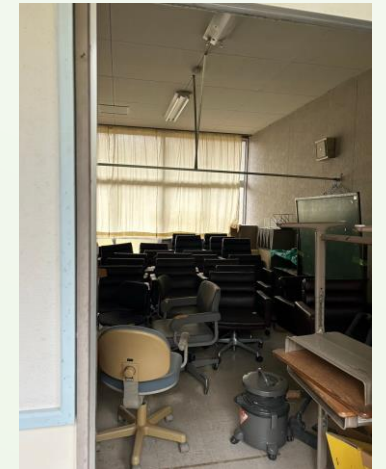
廊下



1階 家庭科室



校長室



空き家ワークショップ

空き家活用提案のワークショップ

空き家に関しては事前に用意したプランニング2案をもとに案の提案、意見の交換を行った。

地域の方の意見を聞くことで地域の方にとって何が需要があるのか、現実的に運用が可能かどうかなど考えを深めることが出来た。



小学校活用案ワークショップ

説明

意見

まとめ



活用案の説明

意見や要望を聞く

意見をまとめる

空き家改修案

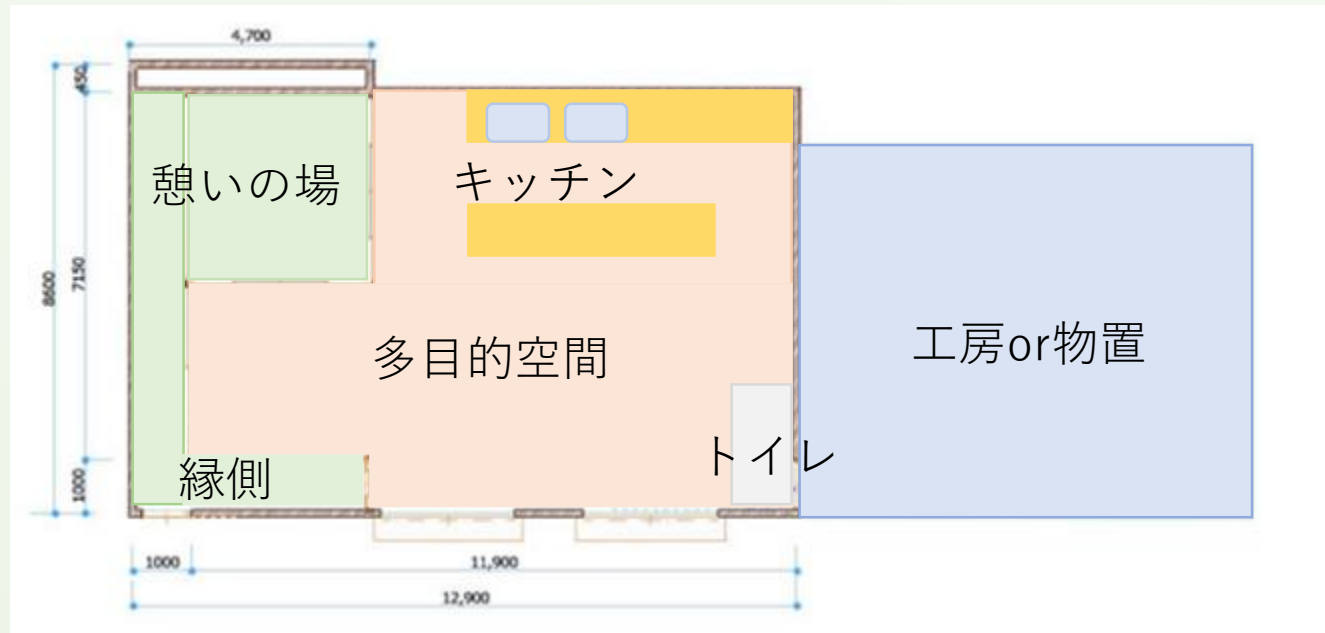
憩いの場

少人数で会話したり、落ち着いて活動したりする際に使用する。

キッチン

外部から人を呼び込んで使用してもらう。

普段は地域住民も使用できる。



工房

家では作れないものづくりの空間として使用する。

例) 竹細工など

多目的空間 (サロン空間)

農業やものづくりの体験から健康体操や食事会などを地域住民で企画し開催する。地域住民の集まる機会を作り出すことで、地域コミュニティの交流が増える。

旧木幡第二小学校活用案

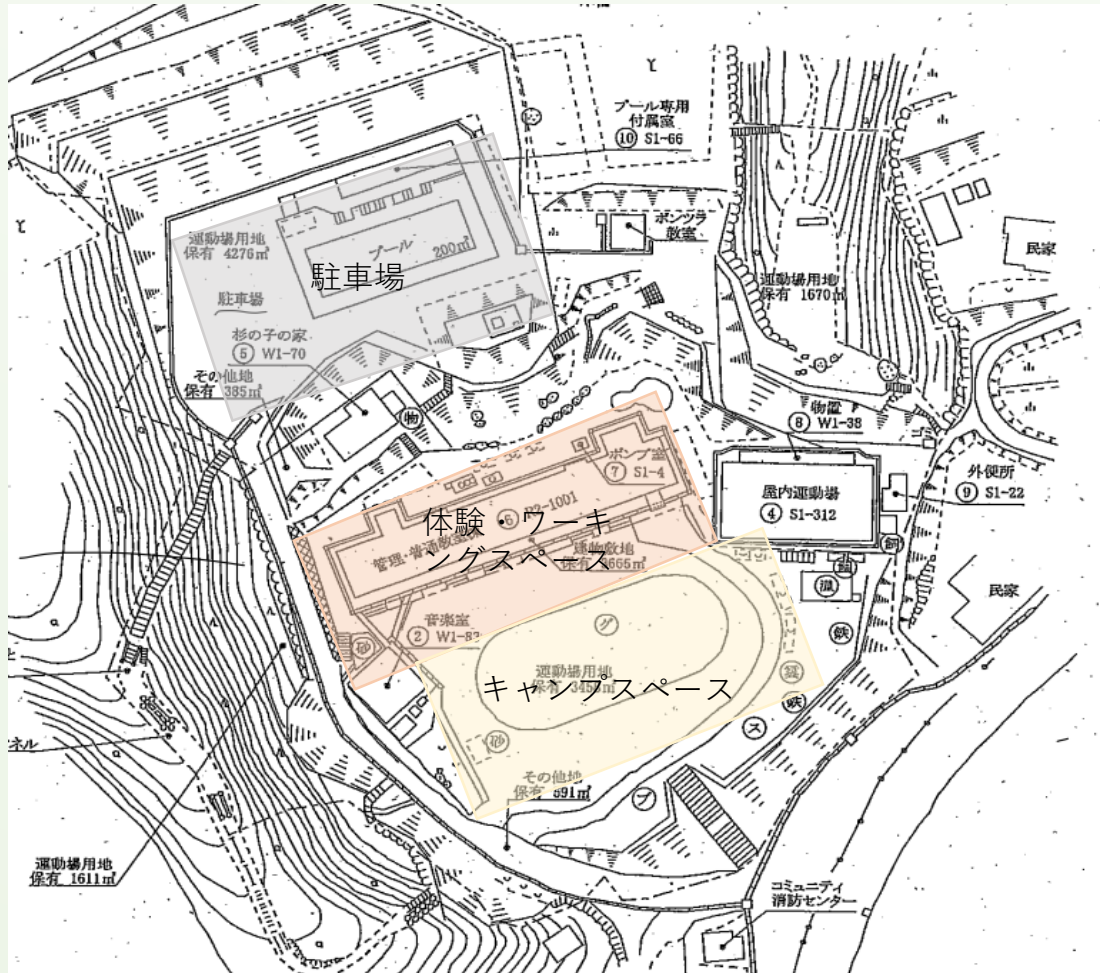
地域の活動の拠点

コンセプト

地元の人が気軽に集まれて、宿泊できる施設

ターゲット

旅行者・地域の人

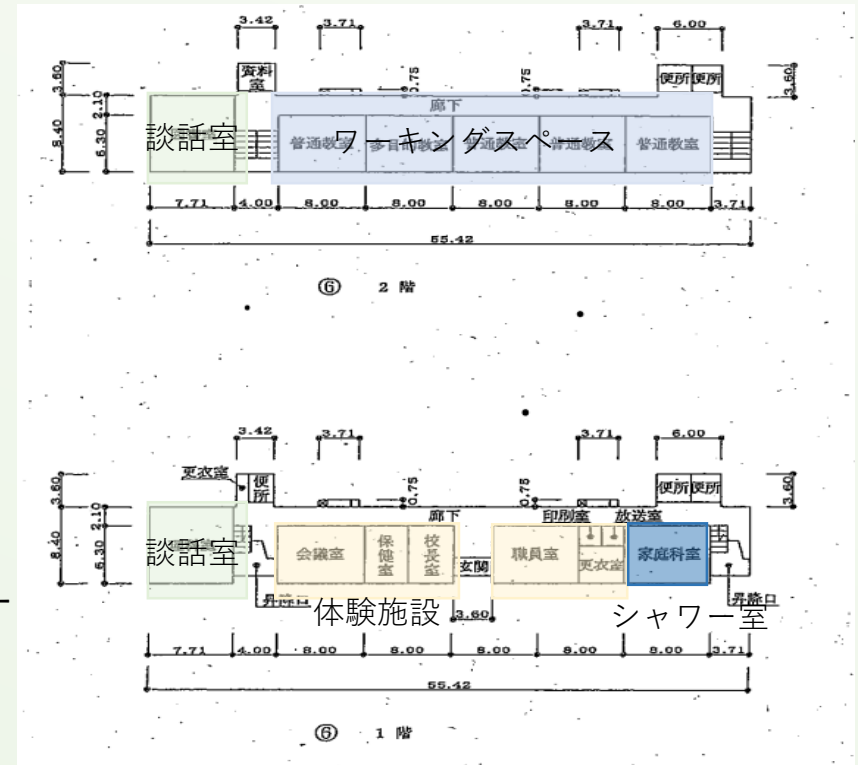


内容

校舎1階は体験施設とシャワー室、2階はワーキングスペースを設ける。各階に談話室がある。

校庭はキャンプスペースとしてキャンプや車中泊できる。体験の内容は工芸体験や蕎麦打ち体験ができる。

ワーキングスペースはWi-Fiがつながり、専門家がいる。



まとめ

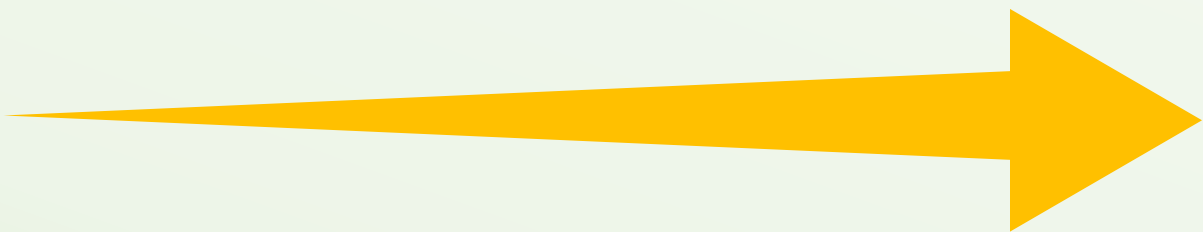
集落のコミュニティの場
空き家改修



東和地域全体の地域活性化の場
旧木幡第二小学校の改修



短期



長期

ご清聴ありがとうございました