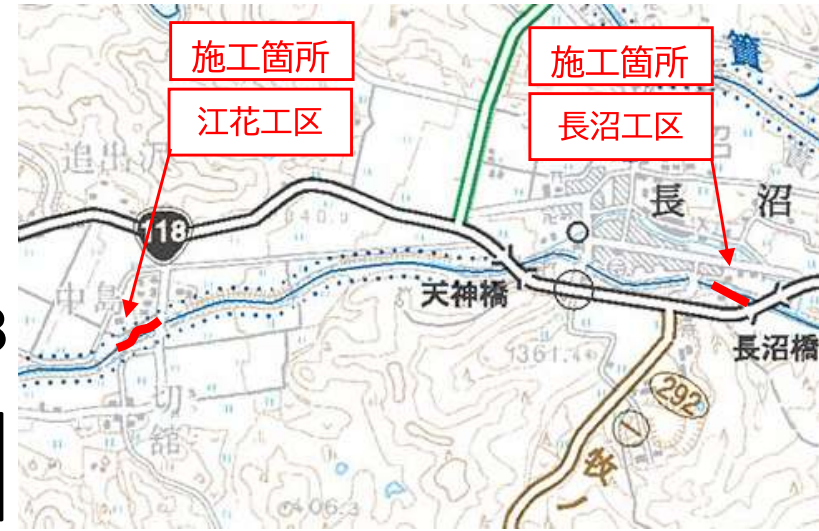


# 令和5年度 河川事業 (河道掘削)

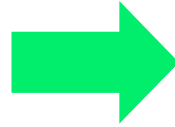
## 江花川 (江花工区)

須賀川市江花地内外 L=1,427.6m  
V=1,329.7m<sup>3</sup>



施工前

完成



# 令和5年度 河川事業（河道掘削）

## 江花川筋

須賀川市岩渚地内 L=700m

V=6,458.0m<sup>3</sup>

施工前

完成



# 令和5年度 河川事業（河道掘削）

## 取上川筋

須賀川市下小山田地内

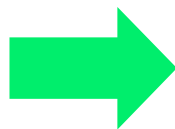
L=1020m

V=1,708.0m<sup>3</sup>



施工前

完成



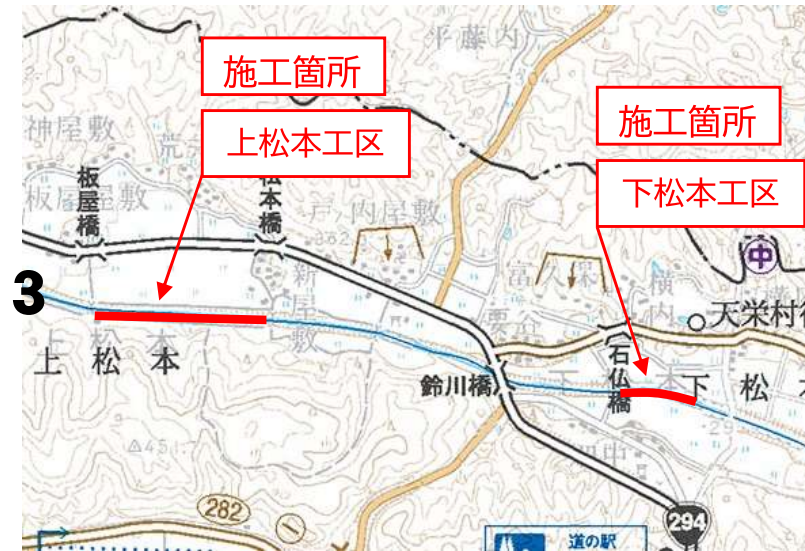
# 令和5年度 河川事業 (河道掘削)

## 釈迦堂川筋

(上松本工区)

岩瀬郡天栄村大字上松本地内外 L=712.9m

V=4,996.5m<sup>3</sup>



施工前

完成



# 令和5年度 河川事業（河道掘削）

## 滑川筋

須賀川市館ヶ岡地内

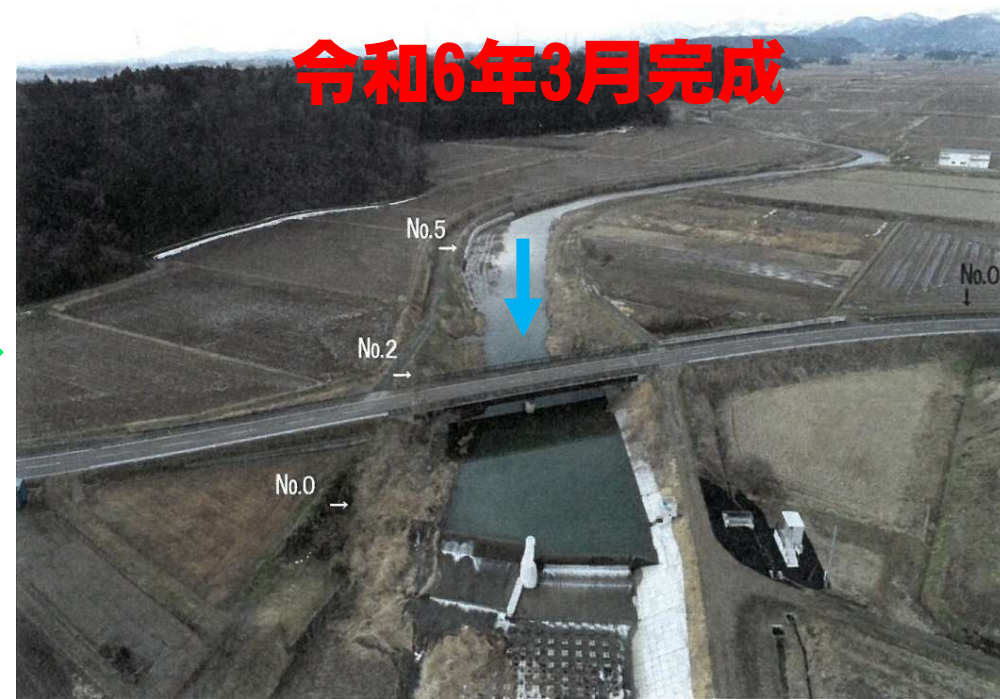
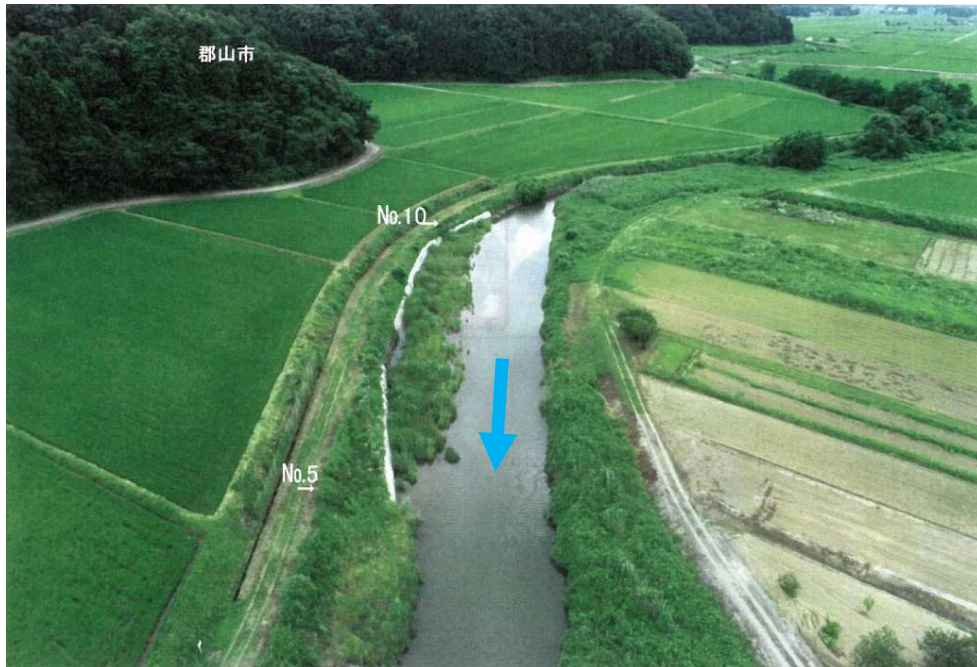
L=540.0m

V=3,366.0m<sup>3</sup>



施工前

完成



# 令和5年度 河川事業（河道掘削）

## 竜田川筋

岩瀬郡天栄村大字大里地内

L=446.1m

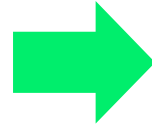
V=869.0m<sup>3</sup>



施工前

完成

令和6年3月完成



# 令和5年度 河川事業 (河道掘削)

## 江花川筋

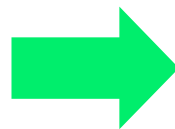
須賀川市堀込地内

L=475.0m

V=4,991.3m<sup>3</sup>

施工前

完成



令和6年3月完成