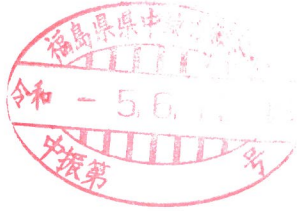


産業廃棄物処理計画書

令和5年 6月 13日

福島県知事 殿



提出者

住所 郡山市字賀庄166-1

氏名 株式会社 新 拓
代表取締役 佐藤 歩

（法人にあつては、名称及び代表者の氏名）

電話番号 024-945-0801

廃棄物の処理及び清掃に関する法律第12条第9項の規定に基づき、産業廃棄物の減量その他の処理に関する計画を作成したので、提出します。

事業場の名称	株式会社 新 拓
事業場の所在地	郡山市字賀庄166-1
計画期間	令和5年4月1日～令和6年3月31日

当該事業場において現に行っている事業に関する事項

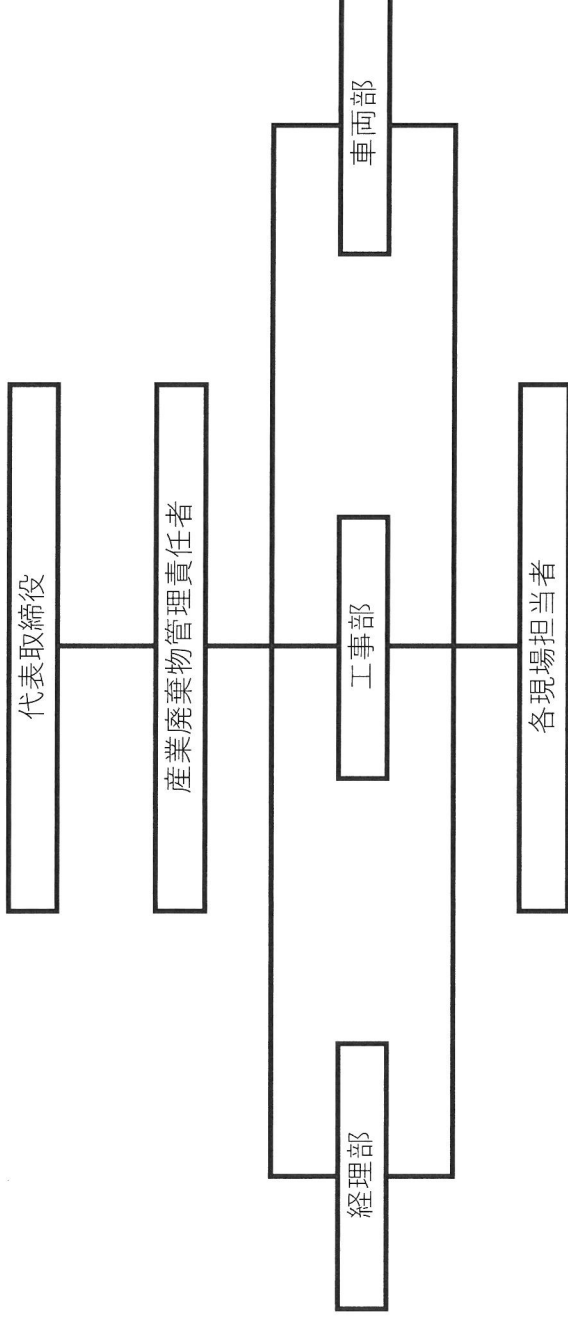
① 事業の種類	D06 総合工事業
② 事業の規模	1,006,158千円
③ 従業員数	26人
④ 産業廃棄物の一連の処理の工程	解体工事 木くず一再生処理業者に委託して、燃料用チップとして再利用化 繊維くず・紙くず一郡山市の処分場にて焼却処分、民間処分場にて再生又は焼却処分 廃プラスチック類・ガラスくず及び陶磁器くず・その他がれき類・混合廃棄物一部燃料用として再資源化、その他は焼却・埋立処分 廃石膏ボード一部破碎再利用、その他は破碎・埋立処分 金属くず一再生処理業者に委託し破碎・圧縮にて再利用 がれき類(CO・AS)一再生処理業者に委託し、再生骨材として再資源化 汚泥一造粒固化材を使用し、改良土として再利用 石綿含有建材・廃石綿一破碎・埋立処分

（日本工業規格 A列4番）

様式第二号の八（第八条の四の五関係）

別紙 1

産業廃棄物の処理に係る管理体制に関する事項



産業廃棄物の排出の抑制に関する事項

①現状（令和4年度実績）

産業廃棄物の種類	木くず	繊維くず	紙くず	廃プラスチック類	廃石膏ボード	ガラスくず及び陶磁器くず	混合廃棄物	がれき類	金属くず	コンクリートくず	アスファルトくず	石綿含有建材	水銀使用製品
排出量（t）	18.08t	0.57t	0.12t	5.03t	6.49t	2.68t	3.85t	0.80t	32.30t	1059.81t	78.80t	0.82t	0t

②計画（目標）

産業廃棄物の種類	木くず	繊維くず	紙くず	廃プラスチック類	廃石膏ボード	ガラスくず及び陶磁器くず	混合廃棄物	がれき類	金属くず	コンクリートくず	アスファルトくず	石綿含有建材	水銀使用製品
排出量（t）	200 t	10.0 t	10.0 t	20.0 t	30.0 t	30.0 t	20.0 t	20.0 t	5.0 t	3000 t	100 t	5.0 t	1.0 t

産業廃棄物の処理の委託に関する事項

①現状（令和4年度実績）

産業廃棄物の種類	木くず	繊維くず	紙くず	廃プラスチック類	廃石膏ボード	ガラスくず及び陶磁器くず	混合廃棄物	がれき類	金属くず	コンクリートくず	アスファルトくず	石綿含有建材	水銀使用製品
全処理委託量（t）	18.08t	0.57t	0.12t	5.03t	6.49t	2.68t	3.85t	0.80t	32.30t	1059.81t	78.80t	0.82t	0t
優良認定処理業者への処理委託量									32.30t				
再生利用業者への処理委託量	18.08t	0.57t	0.09t	2.03t	3.64t	2.08t	2.44t			1059.81t	78.80t		
認定熱回収業者への処理委託量													
認定熱回収業者以外の熱回収を行う業者への処理委託量			0.03t	3.00t	2.85t	0.60t	1.41t	0.80t				0.82t	

②計画（目標）

産業廃棄物の種類	木くず	繊維くず	紙くず	廃プラスチック類	廃石膏ボード	ガラスくず及び陶磁器くず	混合廃棄物	がれき類	金属くず	コンクリートくず	アスファルトくず	石綿含有建材	水銀使用製品
全処理委託量（t）	200t	10.0t	10.0t	20.0t	30.0t	30.0t	20.0t	20.0t	5.0t	3000t	100t	5.0t	1.0t
優良認定処理業者への処理委託量									5.0t				
再生利用業者への処理委託量	200t		5.0t	10.0t	20.0t	10.0t	10.0t	10.0t		3000t	100t		1.0t
認定熱回収業者への処理委託量													
認定熱回収業者以外の熱回収を行う業者への処理委託量		10.0t	5.0t	10.0t	10.0t	20.0t	10.0t	10.0t				5.0t	